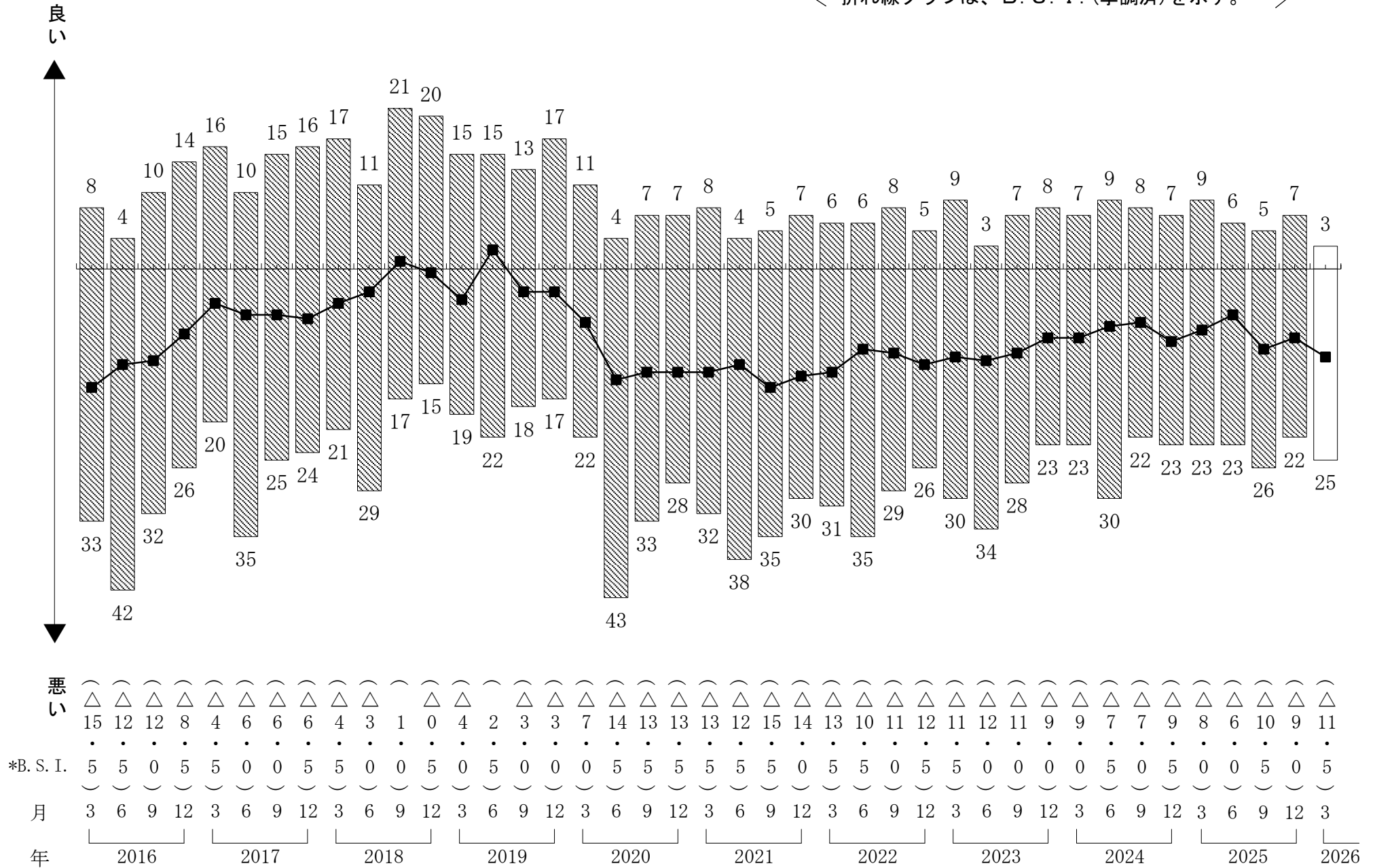


項	目	前期	今期		来期	
		B. S. I. 値	推移方向 (前期比)	B. S. I. 値	推移方向 (今期比)	B. S. I. 値
(1) 業況等	地元建設業界の景気※	△ 10.5	↗	△ 9.0	↘	△ 11.5
(2) 受注	受注総額※	△ 9.5	↗	△ 8.5	↘	△ 11.5
	官公庁工事※	△ 11.0	↗	△ 10.0	↘	△ 13.5
	民間工事※	△ 7.0	↗	△ 4.5	↘	△ 8.5
(3) 資金繰り	資金繰り※	1.0	↗	3.0	↘	△ 0.5
(4) 金融	銀行等貸出傾向	5.5	↘	5.0	↘	4.5
	短期借入金※	△ 2.5	↗	△ 2.0	↗	△ 1.0
	短期借入金利	12.5	↗	14.5	↗	17.5
(5) 資材	資材の調達※	△ 0.5	→	△ 0.5	↘	△ 2.5
	資材の価格	27.0	↘	26.5	→	26.5
(6) 労務	建設労働者の確保※	△ 27.0	↗	△ 26.0	→	△ 26.0
	建設労働者の賃金	24.0	↗	25.5	↘	23.0
(7) 収益	※	△ 3.5	↘	△ 4.0	↘	△ 11.5

(注) ・B. S. I. 値のプラスは、良い、増加、容易、上昇の傾向を示す。  
・B. S. I. 値のマイナスは、悪い、減少、困難、下降の傾向を示す。  
・表中の※印は、季節調整項目を示す。

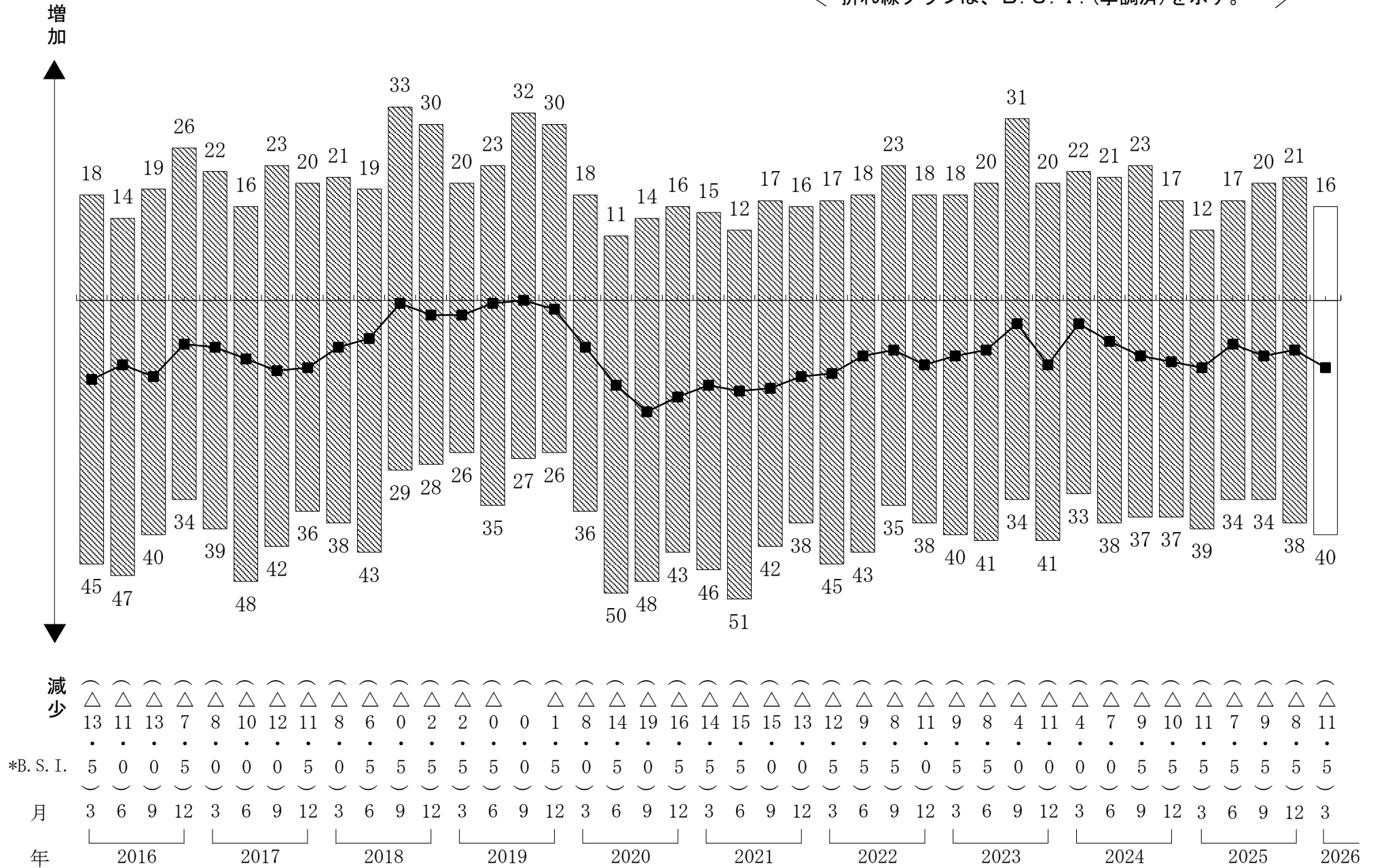
# 地元建設業界の景気

- ・棒グラフは、回答企業の構成比（％）を示す。
- ・折れ線グラフは、B. S. I. (季調済)を示す。



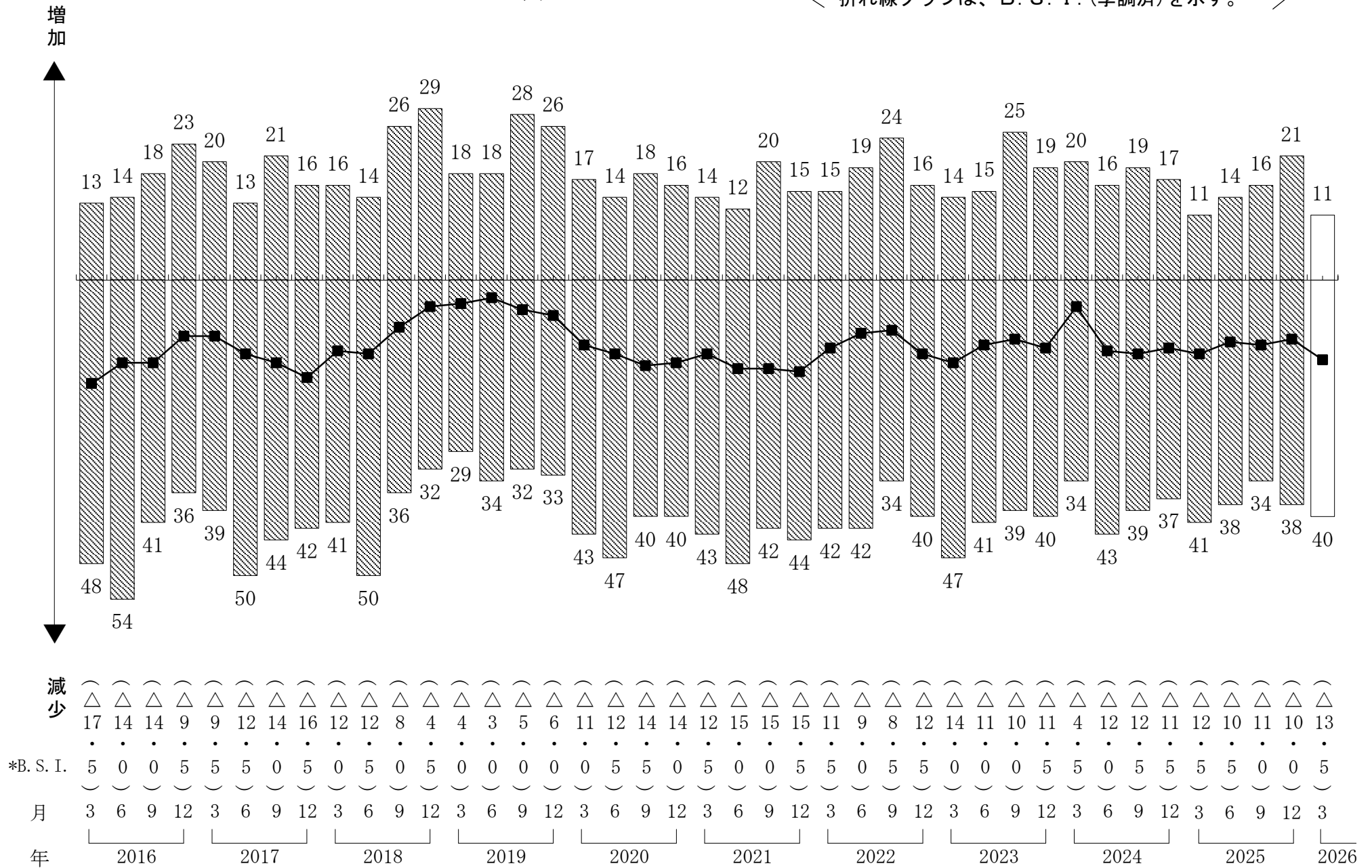
## 受注総額

- ・棒グラフは、回答企業の構成比(%)を示す。
- ・折れ線グラフは、B. S. I. (季調済)を示す。



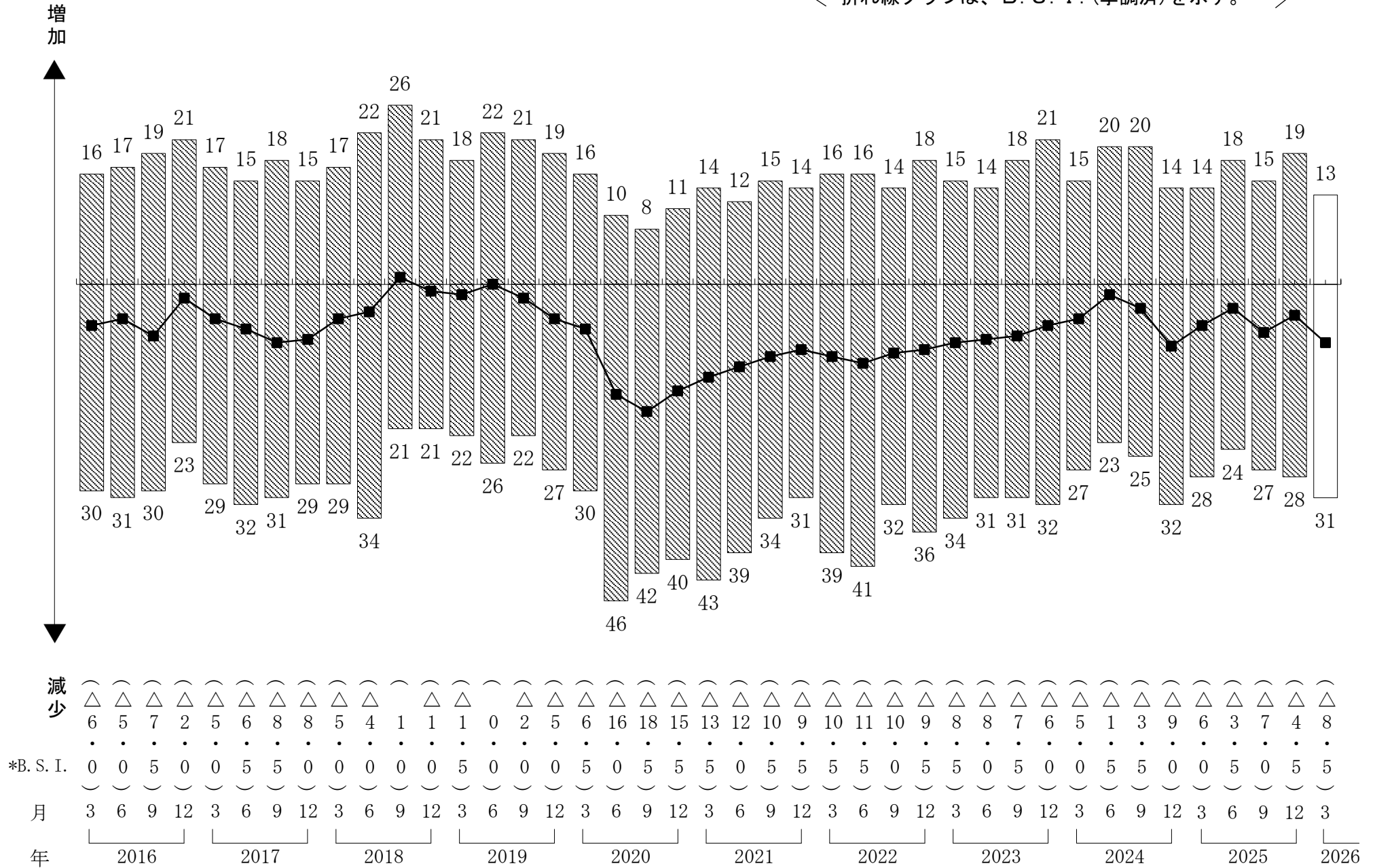
## 官公庁工事

- ・棒グラフは、回答企業の構成比（％）を示す。
- ・折れ線グラフは、B. S. I. (季調済)を示す。



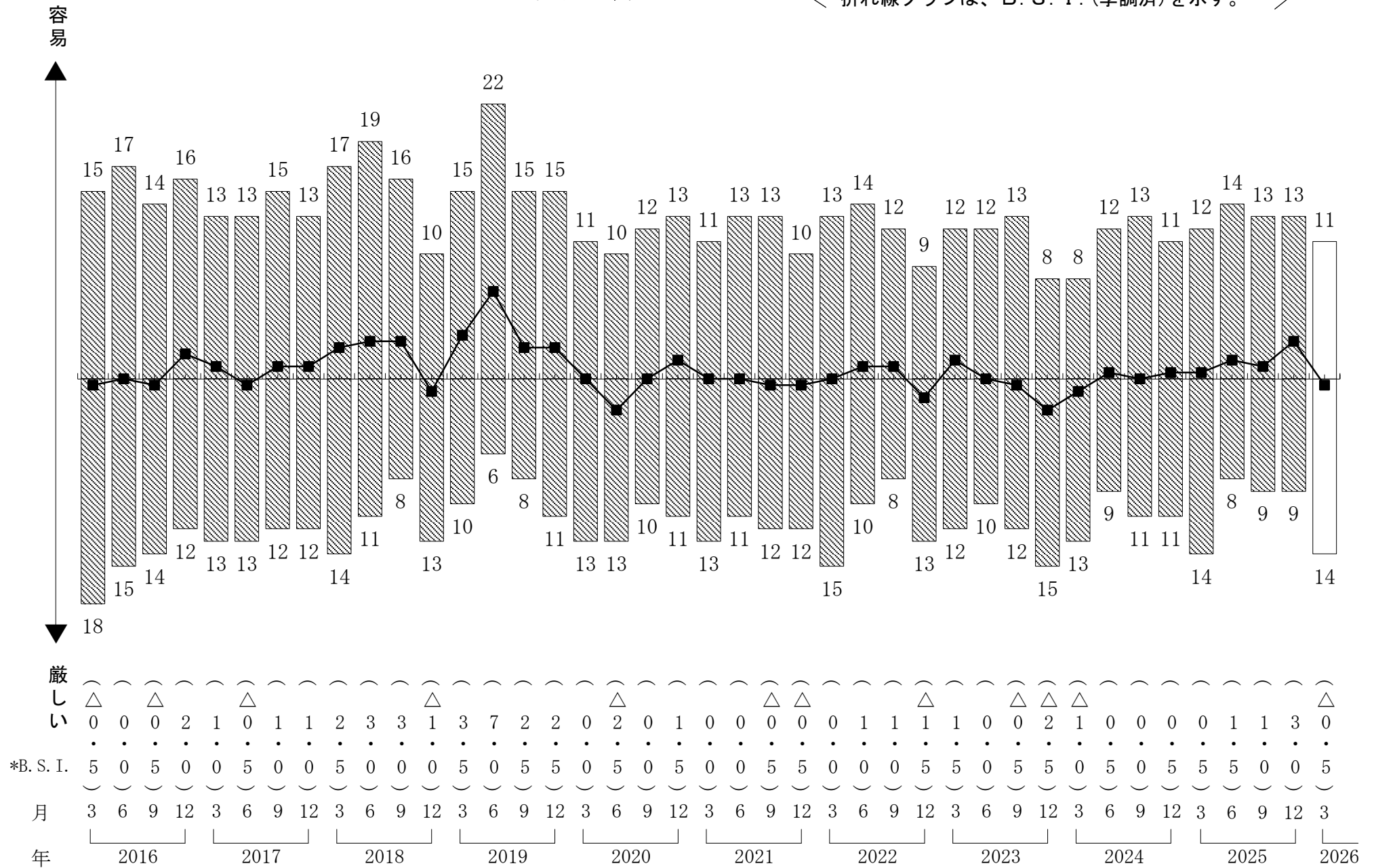
## 民間工事

- ・棒グラフは、回答企業の構成比(%)を示す。  
・折れ線グラフは、B. S. I. (季調済)を示す。



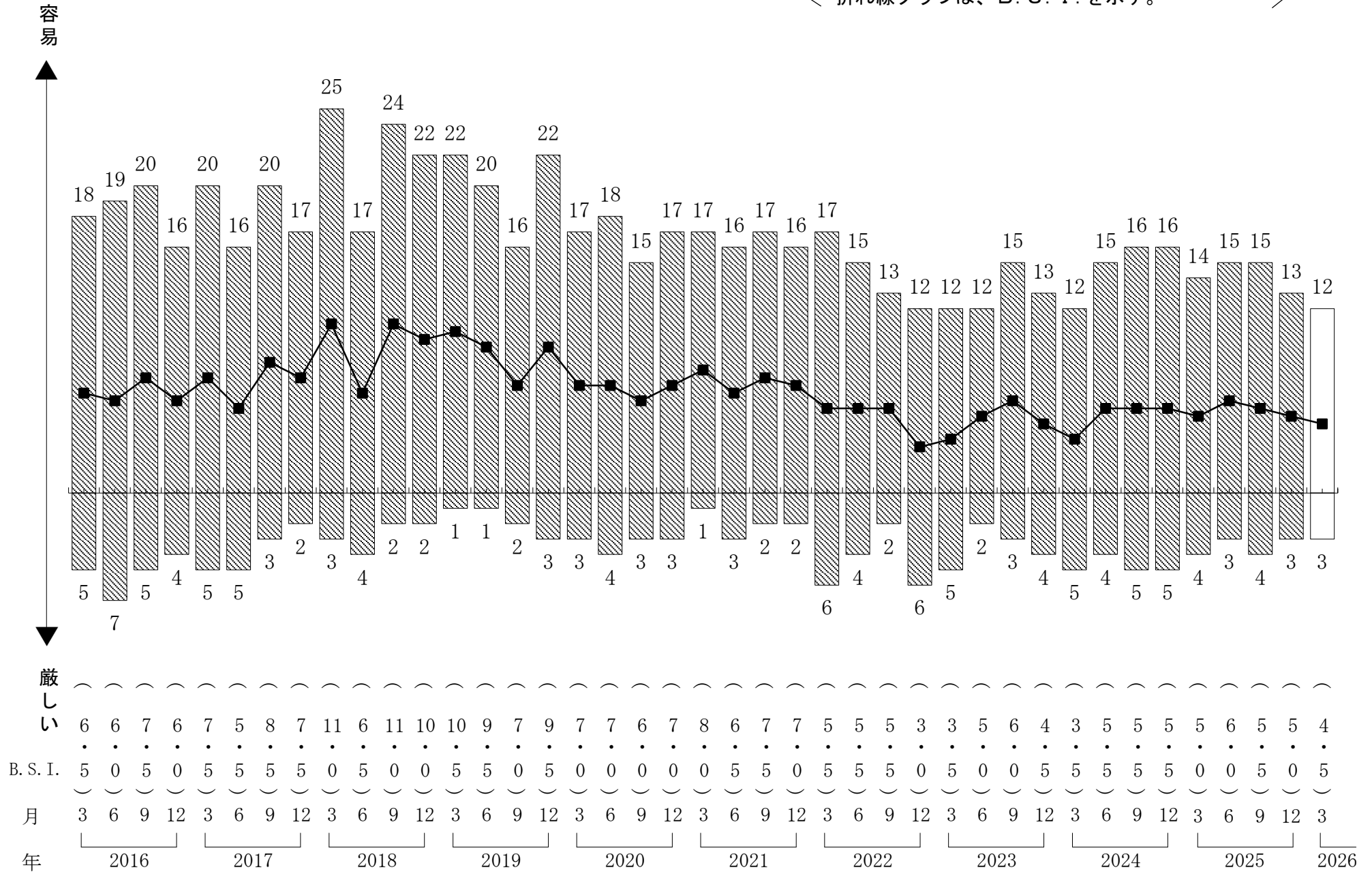
## 資金繰り

- ・棒グラフは、回答企業の構成比（%）を示す。
- ・折れ線グラフは、B. S. I. (季調済)を示す。



## 銀行等貸出傾向

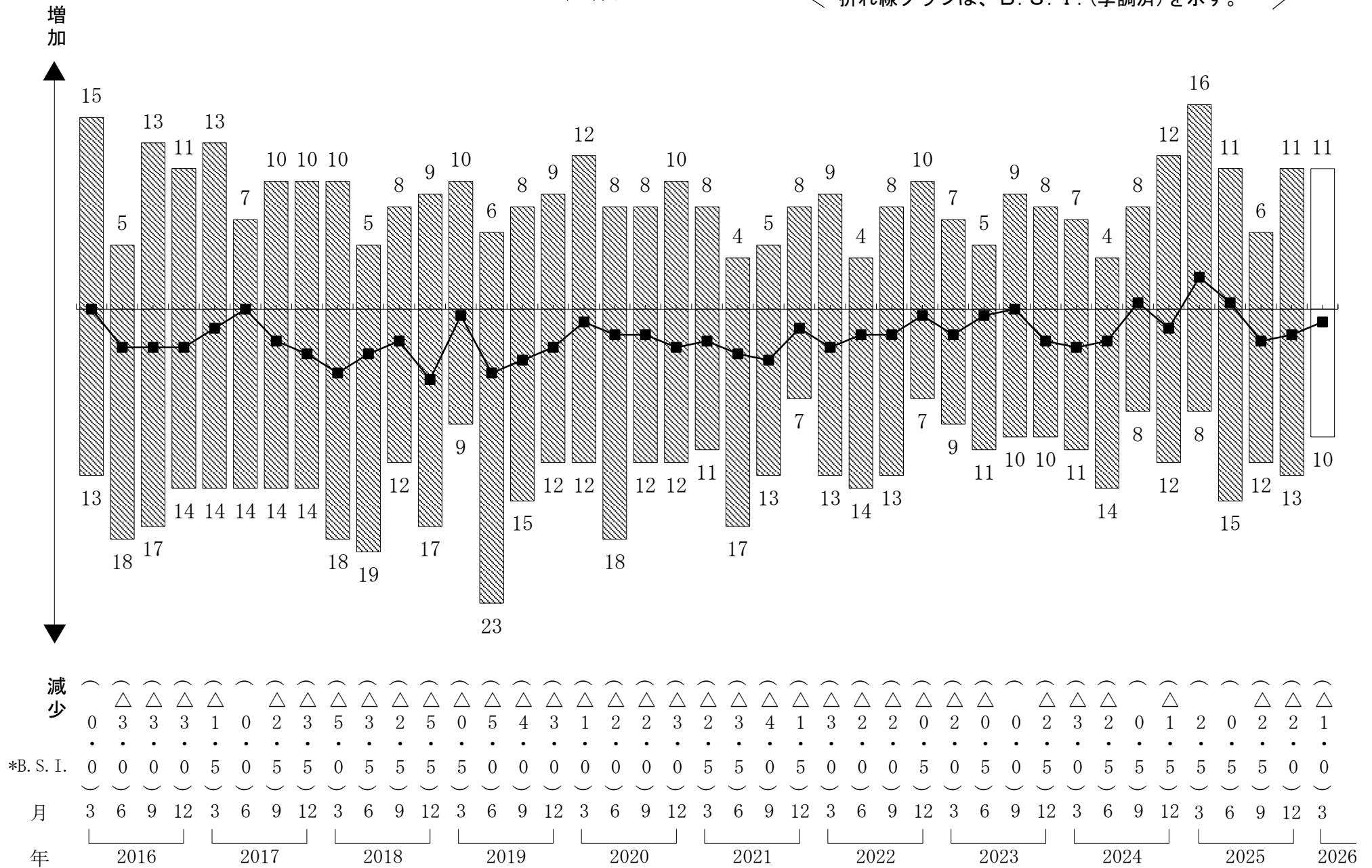
- ・棒グラフは、回答企業の構成比（％）を示す。
- ・折れ線グラフは、B. S. I. を示す。





## 短期借入金

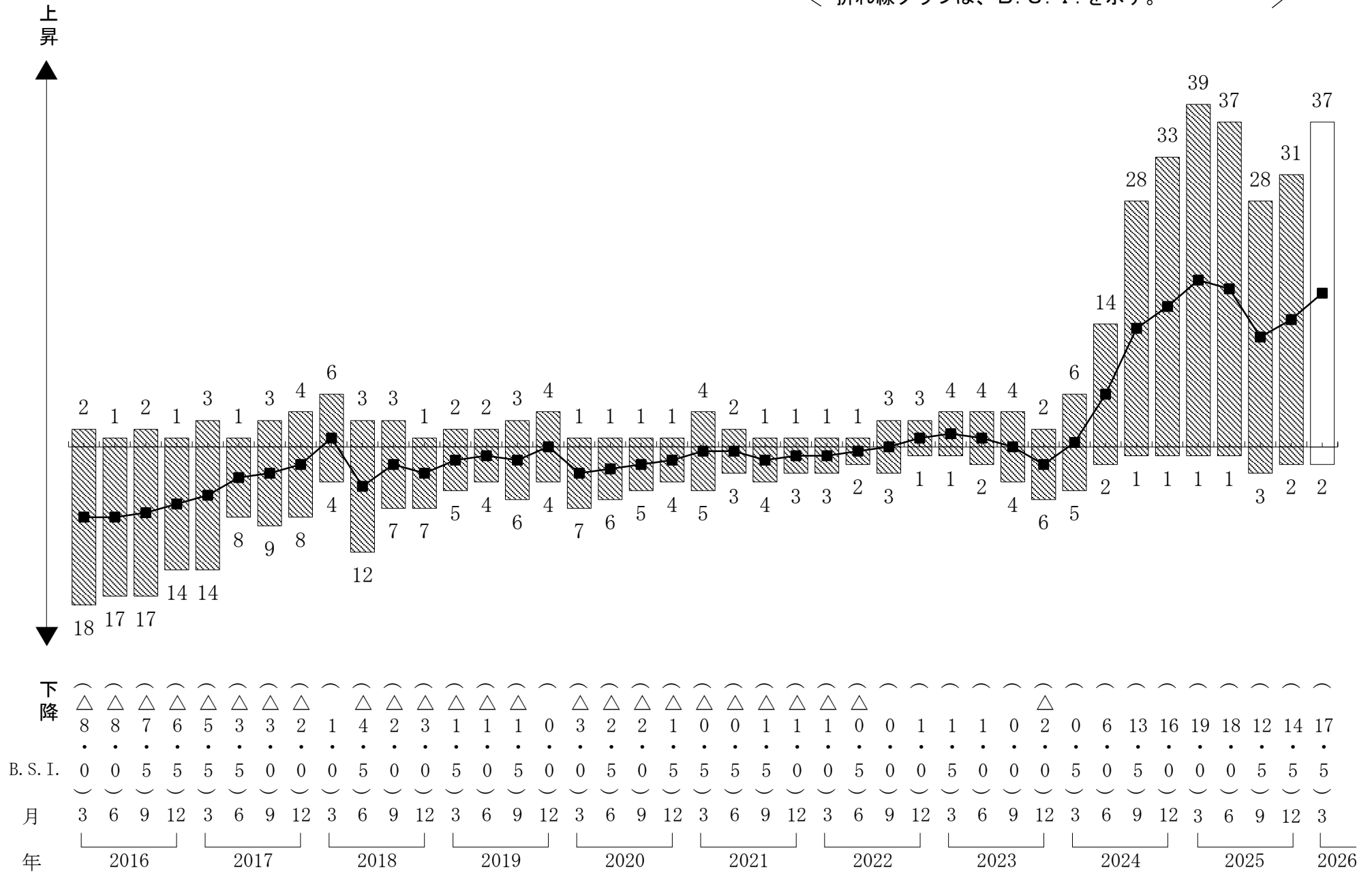
- ・棒グラフは、回答企業の構成比(%)を示す。  
・折れ線グラフは、B. S. I. (季調済)を示す。





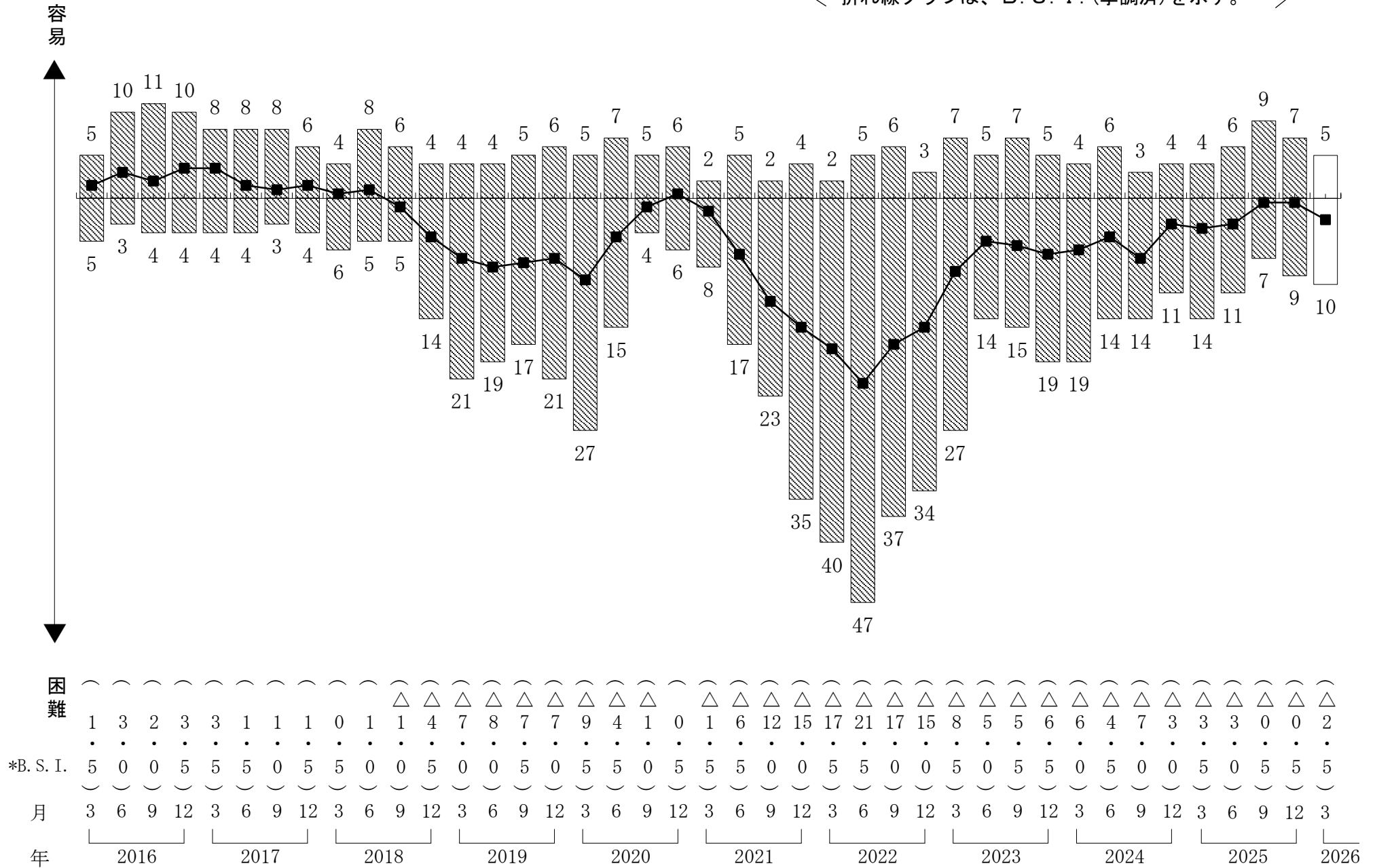
## 短期借入金利

- ・棒グラフは、回答企業の構成比(%)を示す。
- ・折れ線グラフは、B. S. I.を示す。



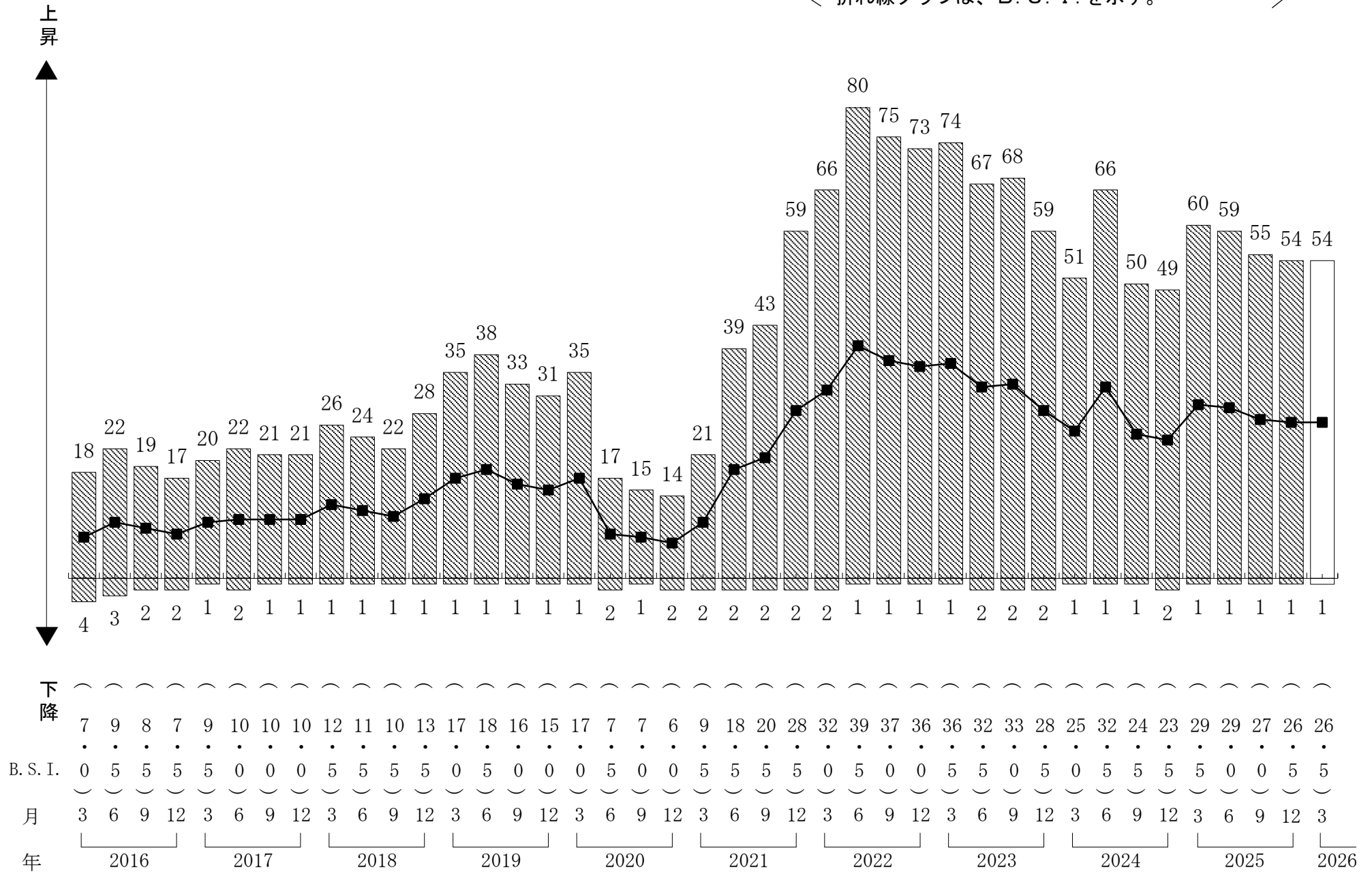
## 資材の調達

- ・棒グラフは、回答企業の構成比(%)を示す。
- ・折れ線グラフは、B. S. I. (季調済)を示す。



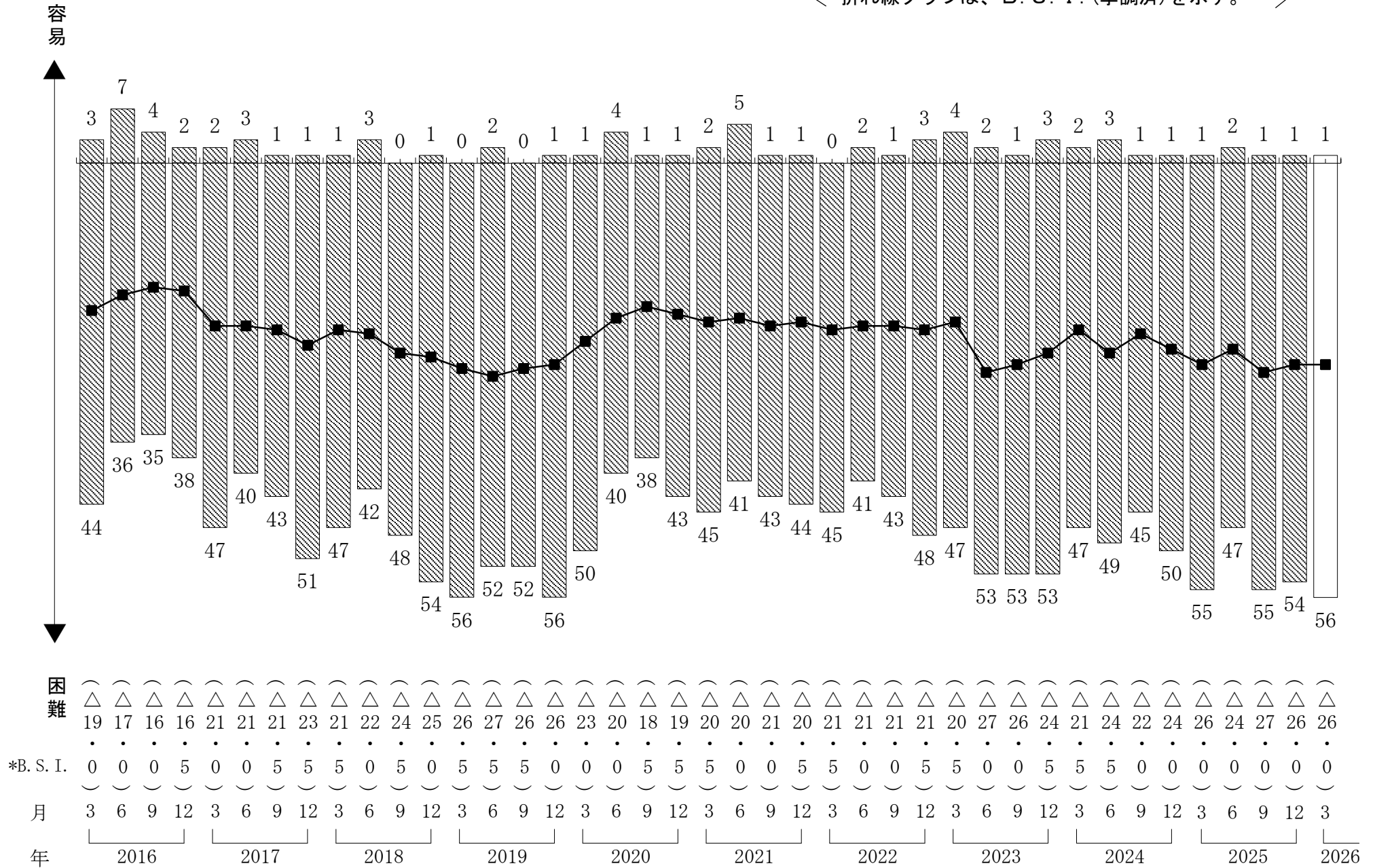
## 資材の価格

- ・棒グラフは、回答企業の構成比（％）を示す。
- ・折れ線グラフは、B. S. I. を示す。



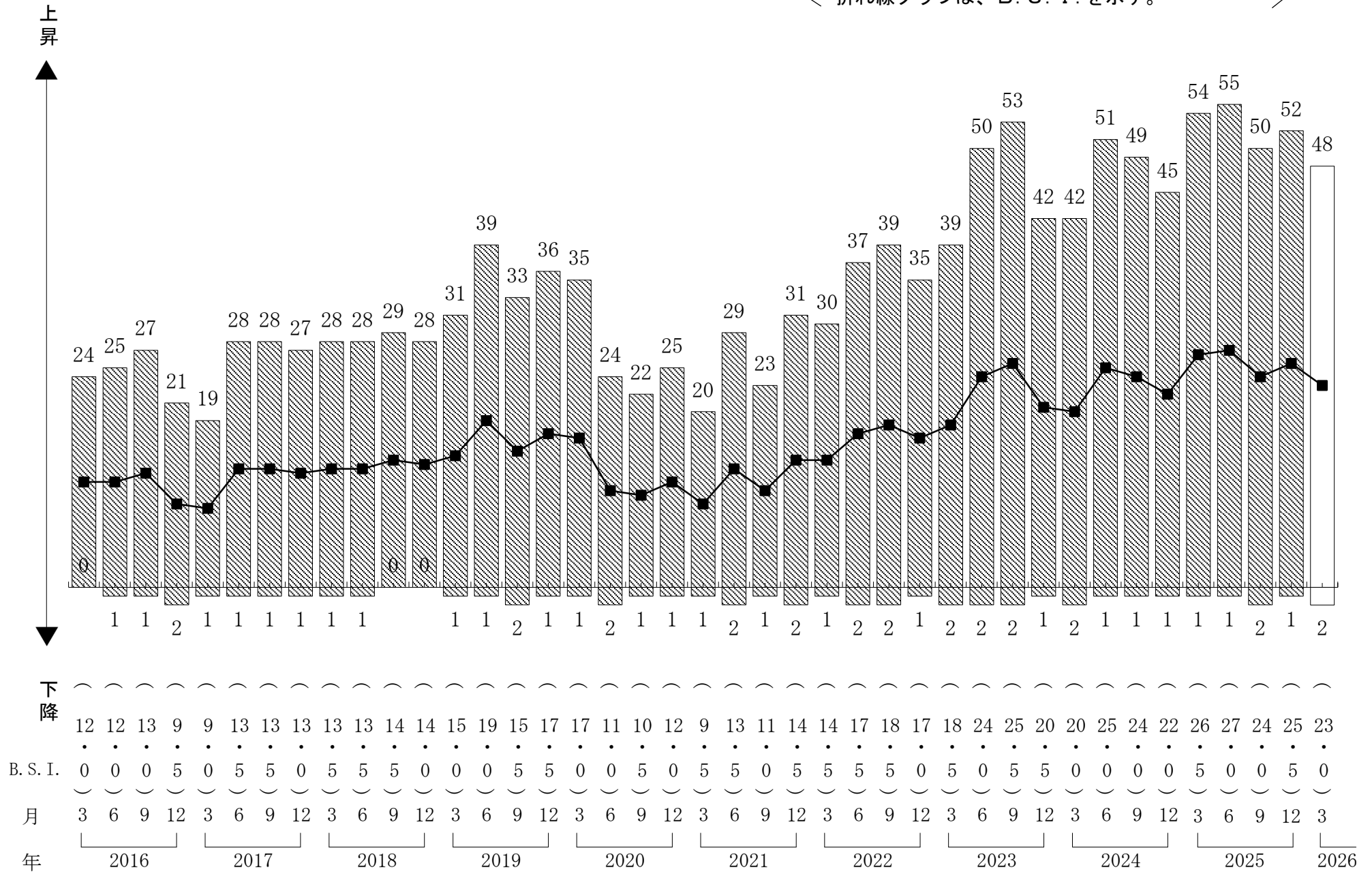
## 建設労働者の確保

- ・棒グラフは、回答企業の構成比(%)を示す。
- ・折れ線グラフは、B. S. I. (季調済)を示す。

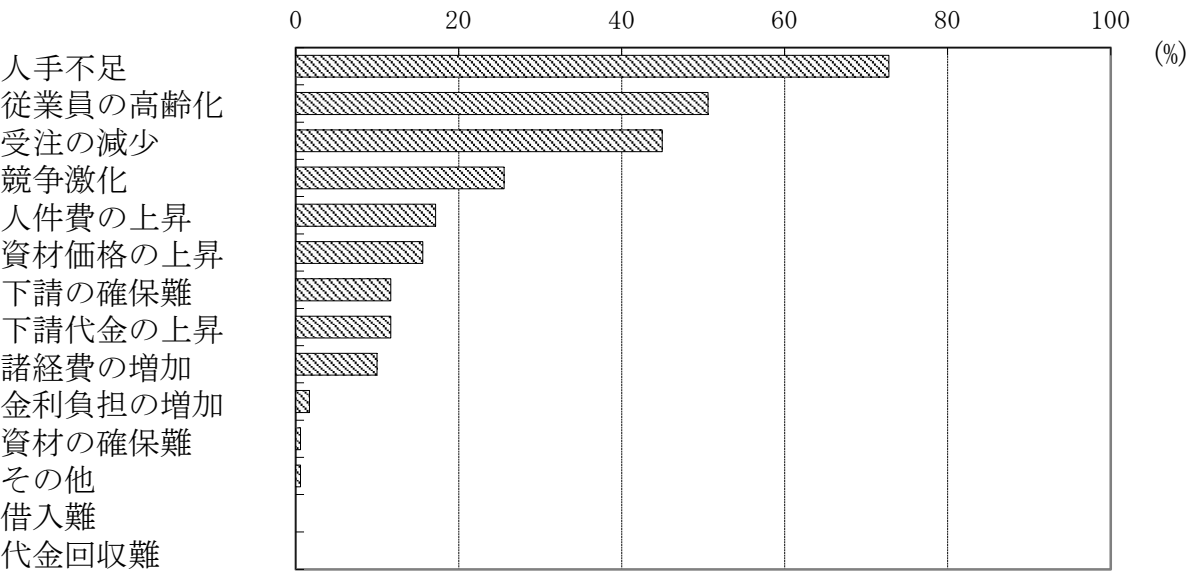


## 建設労働者の賃金

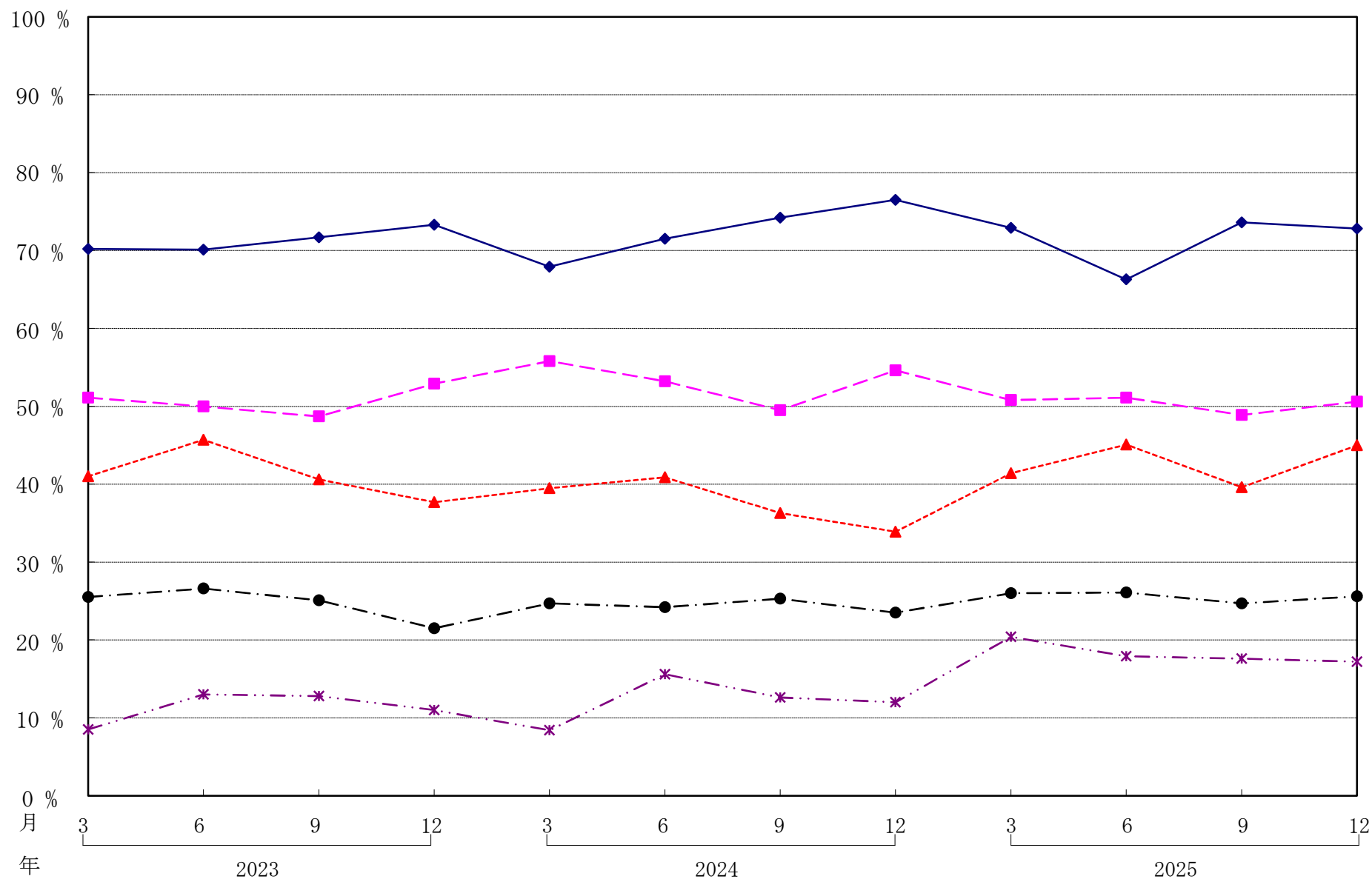
- ・棒グラフは、回答企業の構成比(%)を示す。
- ・折れ線グラフは、B. S. I.を示す。



# 今期の経営上の問題点



## 経営上の問題点



—◆— 人手不足

—■— 従業員の高齢化

- -▲- 受注の減少

-●- 競争激化

—\*— 人件費の上昇