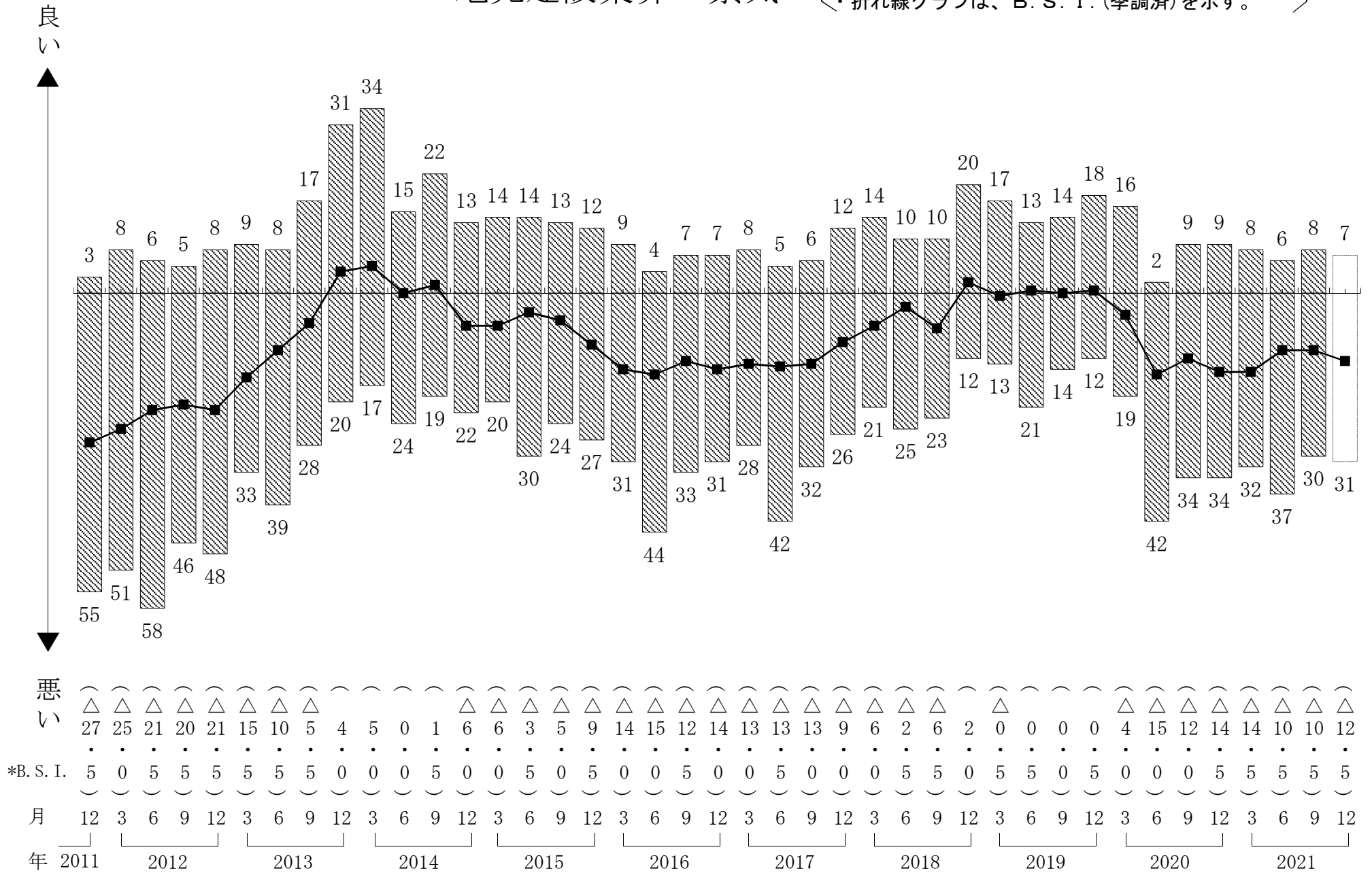


項	目	前期	今期		来期	
		B. S. I. 値	推移方向 (前期比)	B. S. I. 値	推移方向 (今期比)	B. S. I. 値
(1) 業況等	地元建設業界の景気※	△ 10.5	→	△ 10.5	↘	△ 12.5
(2) 受注	受注総額※	△ 10.0	↗	△ 9.0	↘	△ 16.0
	官公庁工事※	△ 8.0	↘	△ 9.5	↘	△ 16.0
	民間工事※	△ 12.0	↗	△ 6.5	↘	△ 15.0
(3) 資金繰り	資金繰り※	4.0	↗	4.5	↘	1.0
(4) 金融	銀行等貸出傾向	8.5	↘	8.0	↘	5.5
	短期借入金※	△ 3.0	↘	△ 3.5	↗	△ 3.0
	短期借入金利	△ 3.0	↗	△ 1.5	↗	0.0
(5) 資材	資材の調達※	△ 10.0	↘	△ 12.5	↘	△ 13.5
	資材の価格	22.5	↗	27.0	↘	24.5
(6) 労務	建設労働者の確保※	△ 19.5	→	△ 19.5	↘	△ 20.0
	建設労働者の賃金	11.0	↗	12.5	↘	12.0
(7) 収益	※	△ 7.0	↘	△ 10.0	↘	△ 12.0

(注) ・ B. S. I. 値のプラスは、良い、増加、容易、上昇の傾向を示す。
 ・ B. S. I. 値のマイナスは、悪い、減少、困難、下降の傾向を示す。
 ・ 表中の※印は、季節調整項目を示す。

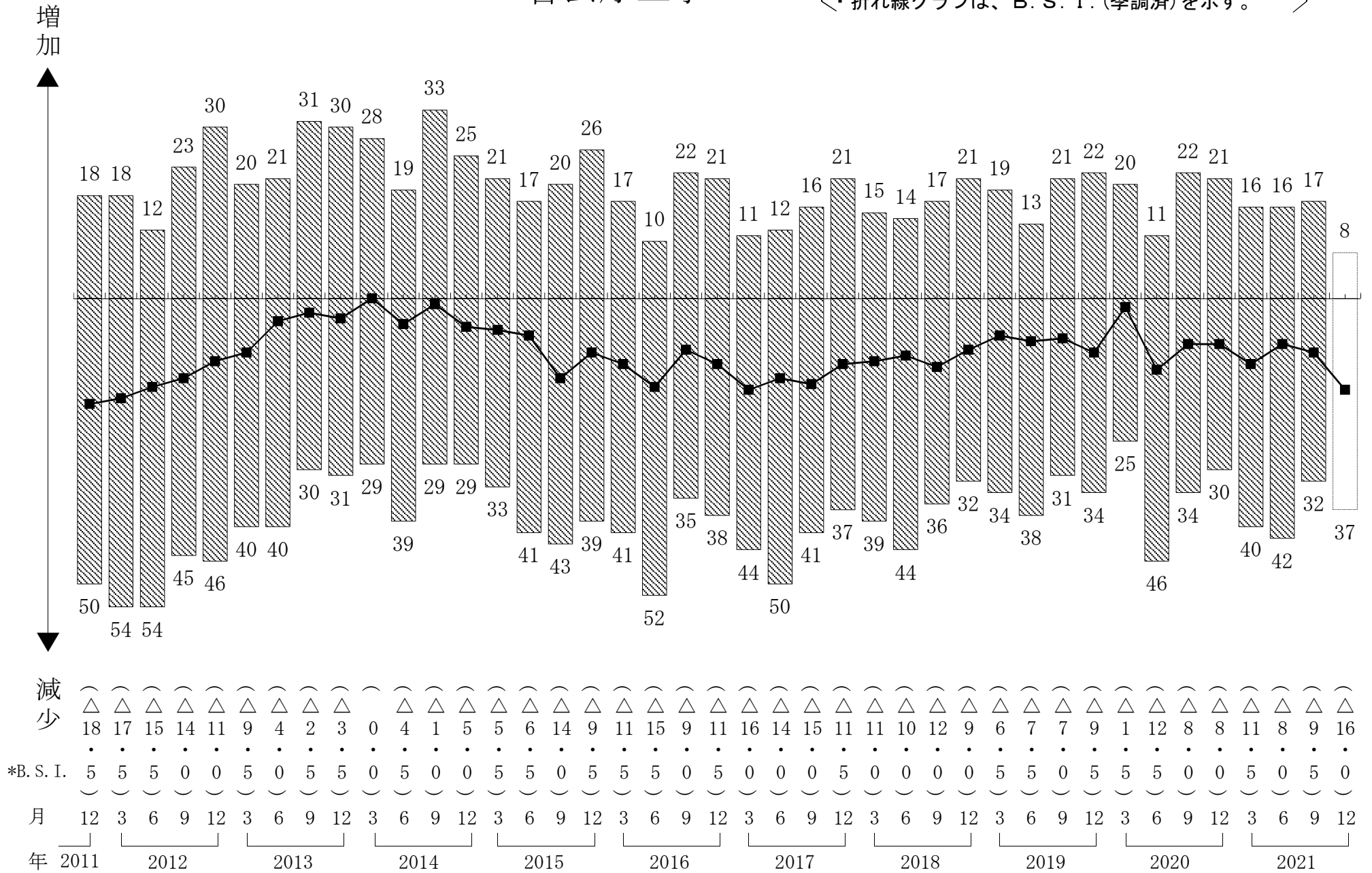
地元建設業界の景気

・棒グラフは、回答企業の構成比 (%) を示す。
 ・折れ線グラフは、B. S. I. (季調済) を示す。



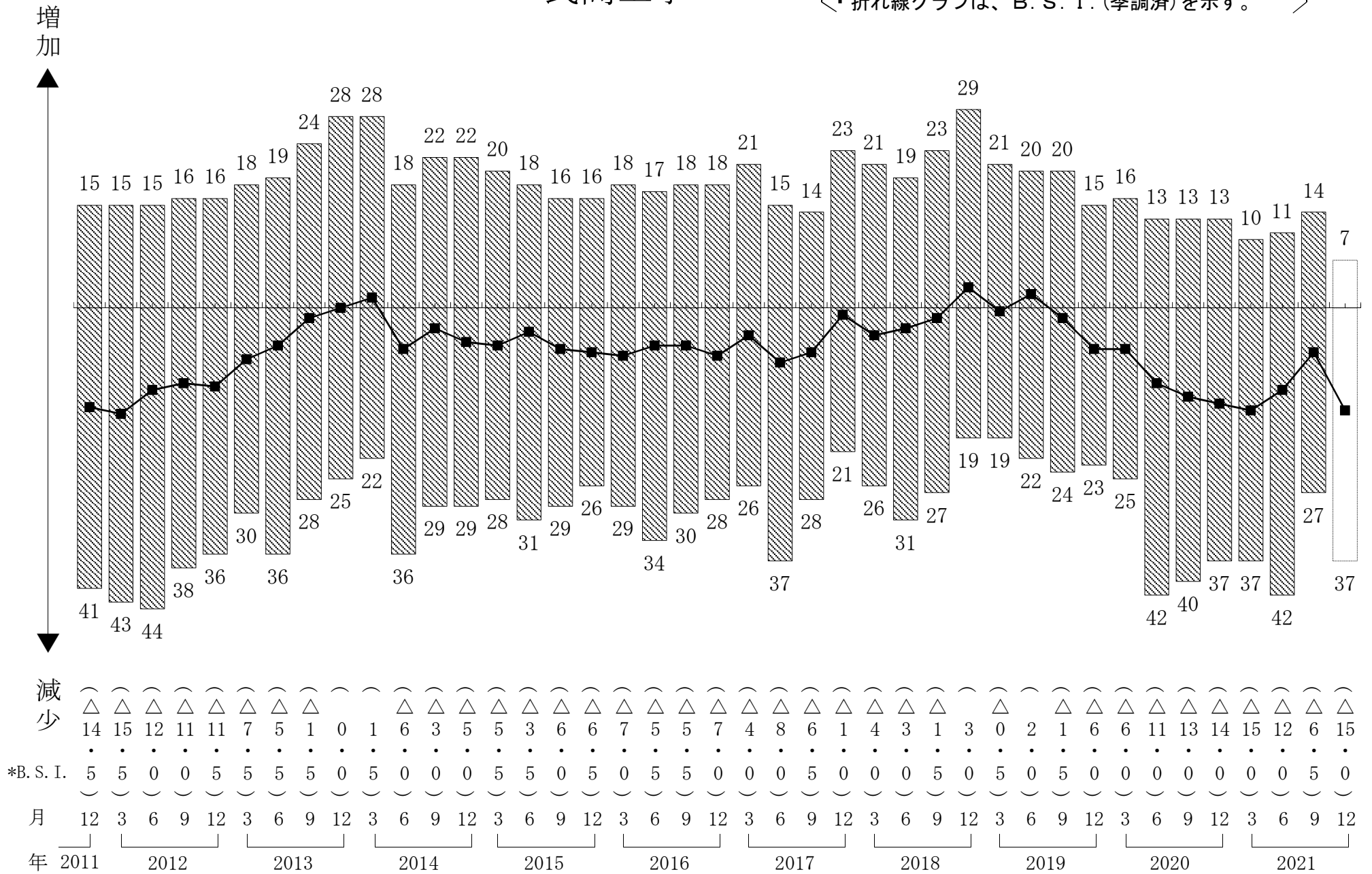
官公庁工事

・棒グラフは、回答企業の構成比(%)を示す。
 ・折れ線グラフは、B.S.I.(季調済)を示す。



民間工事

・棒グラフは、回答企業の構成比（%）を示す。
 ・折れ線グラフは、B. S. I. (季調済)を示す。



減少
 △ 14
 △ 15
 △ 12
 △ 11
 △ 11
 △ 7
 △ 5
 △ 1
 △ 0
 △ 1
 △ 6
 △ 3
 △ 5
 △ 5
 △ 3
 △ 6
 △ 6
 △ 7
 △ 5
 △ 5
 △ 7
 △ 4
 △ 8
 △ 6
 △ 1
 △ 4
 △ 3
 △ 1
 △ 3
 △ 0
 △ 2
 △ 1
 △ 6
 △ 6
 △ 11
 △ 13
 △ 14
 △ 15
 △ 12
 △ 6
 △ 15

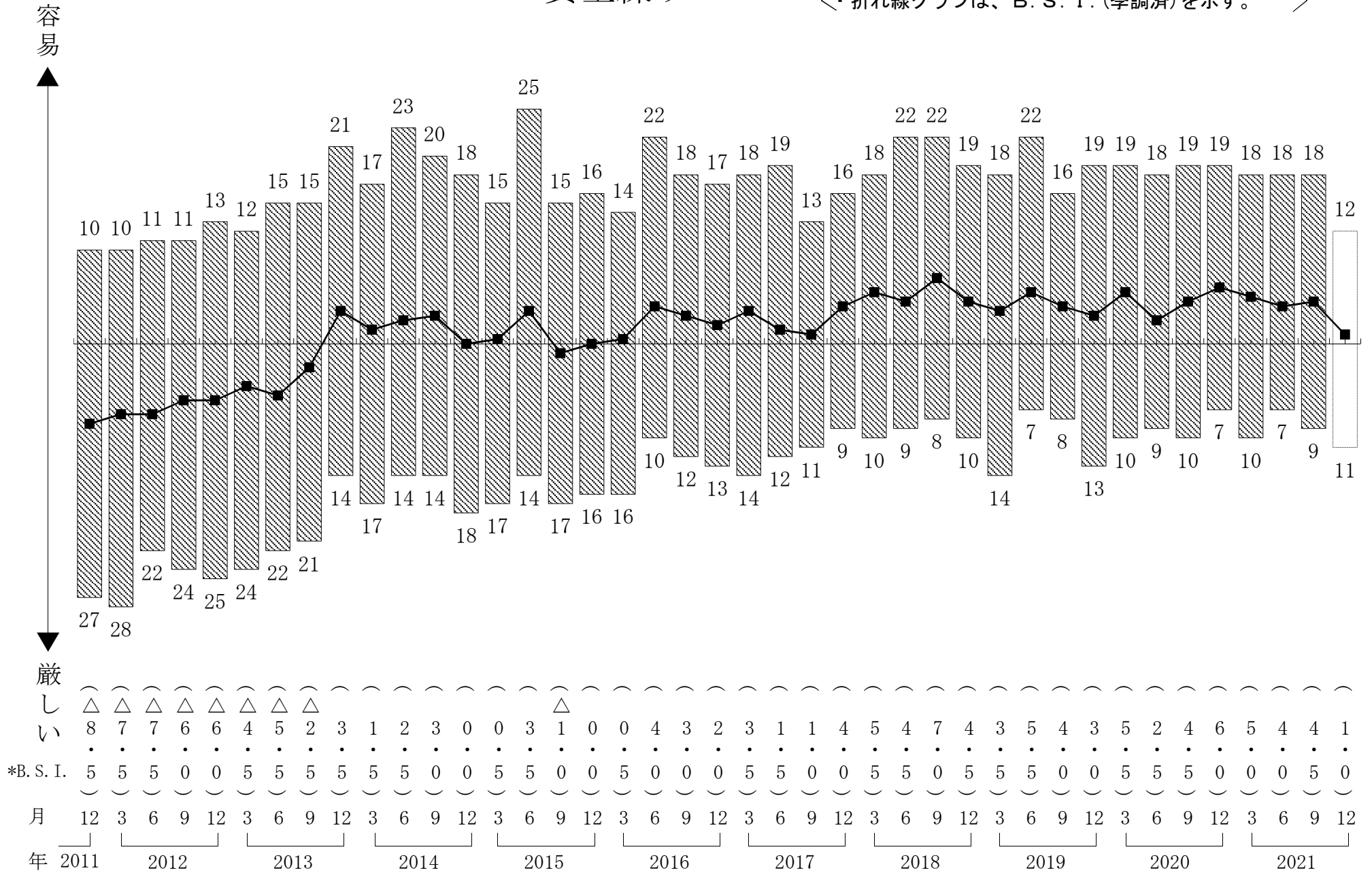
*B. S. I. 5 5 0 0 5 5 5 0 5 0 0 0 5 5 0 5 0 0 5 0 0 4 8 6 1 4 3 1 3 0 2 1 6 6 11 13 14 15 12 6 15

月 12 3 6 9 12 3 6 9 12 3 6 9 12 3 6 9 12 3 6 9 12 3 6 9 12 3 6 9 12 3 6 9 12 3 6 9 12 3 6 9 12 3 6 9 12

年 2011 2012 2013 2014 2015 2016 2017 2018 2019 2020 2021

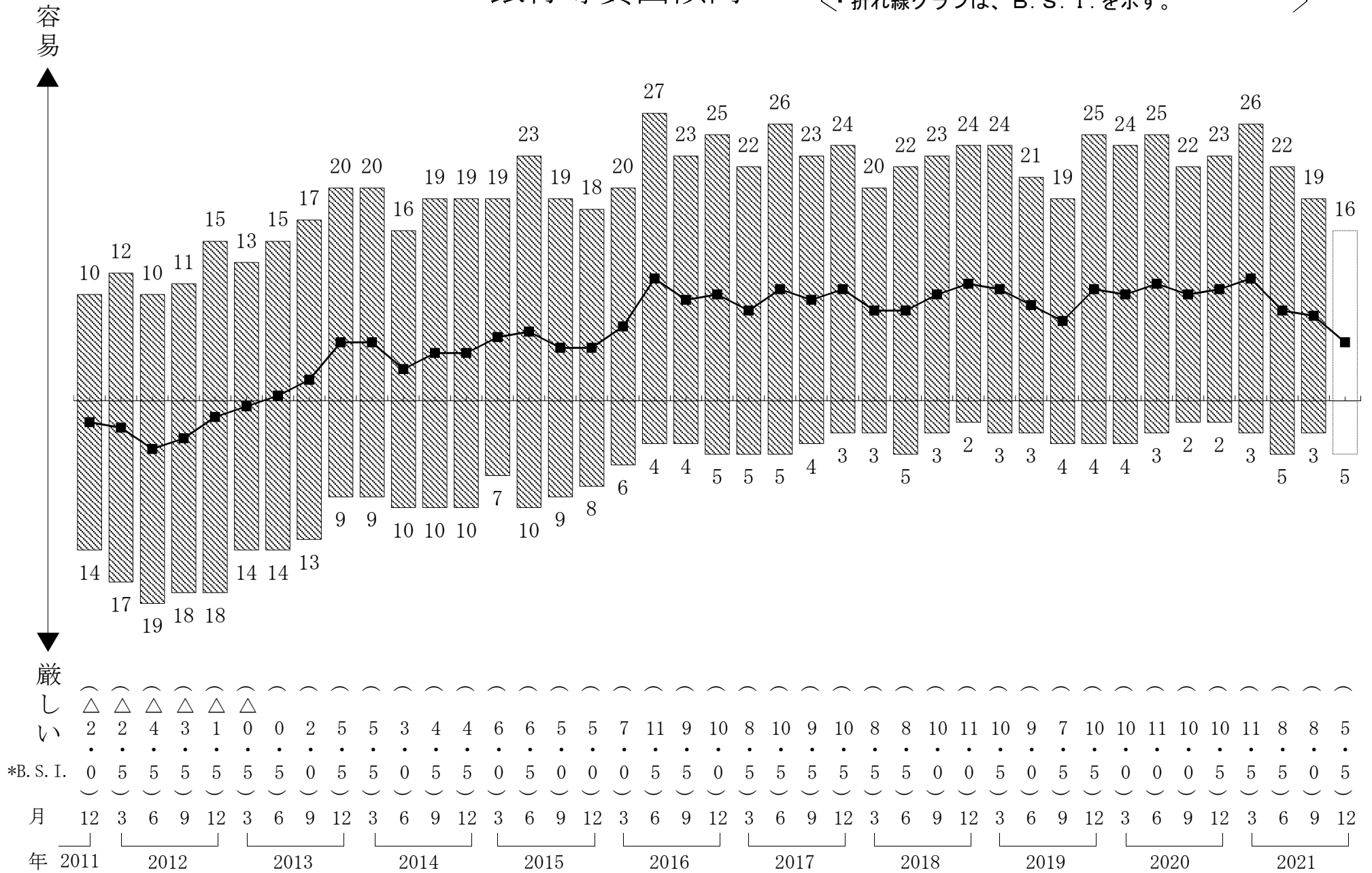
資金繰り

・棒グラフは、回答企業の構成比 (%) を示す。
 ・折れ線グラフは、B. S. I. (季調済) を示す。



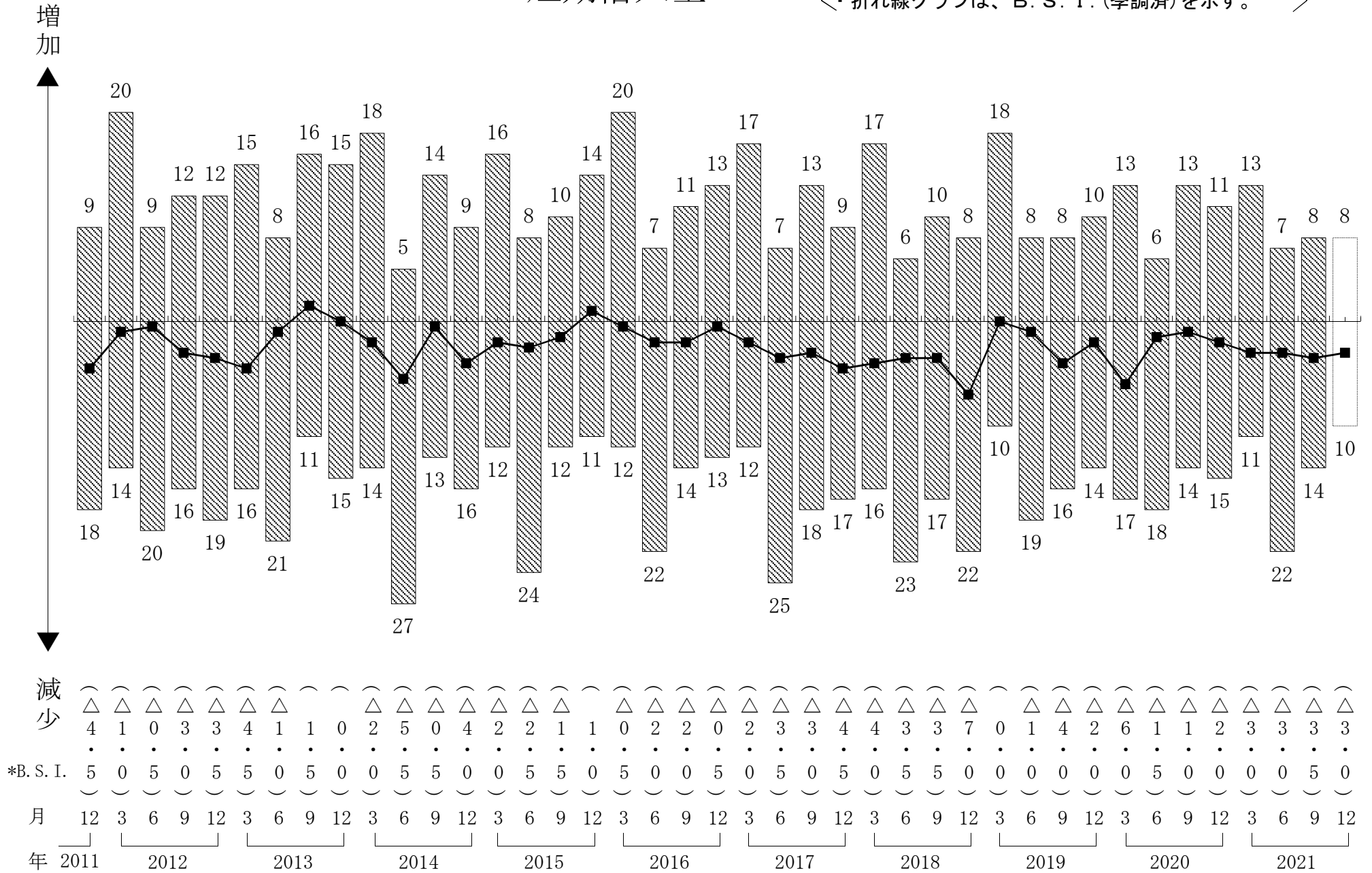
銀行等貸出傾向

・棒グラフは、回答企業の構成比（%）を示す。
 ・折れ線グラフは、B. S. I. を示す。



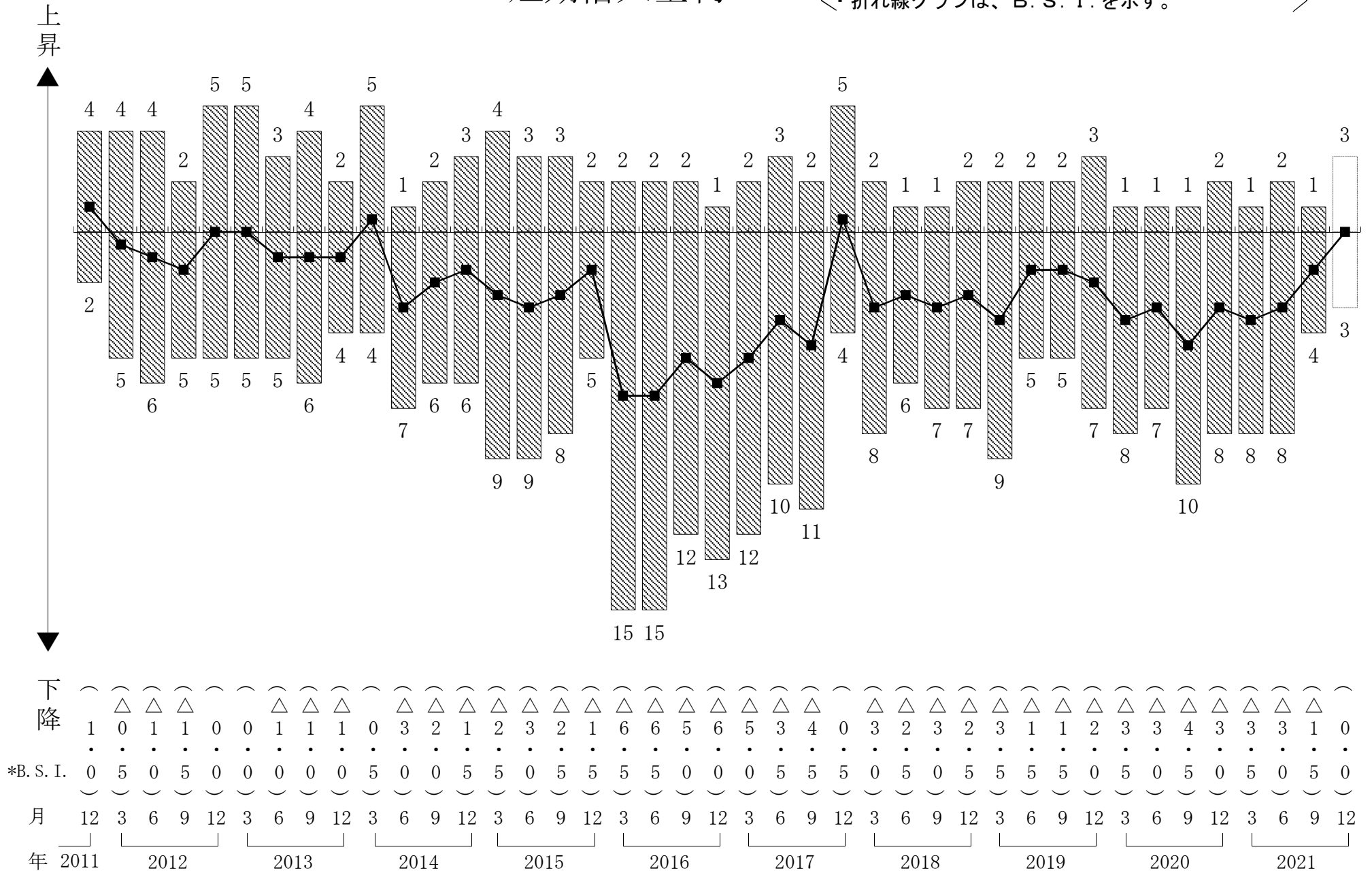
短期借入金

・棒グラフは、回答企業の構成比（%）を示す。
 ・折れ線グラフは、B. S. I. (季調済)を示す。



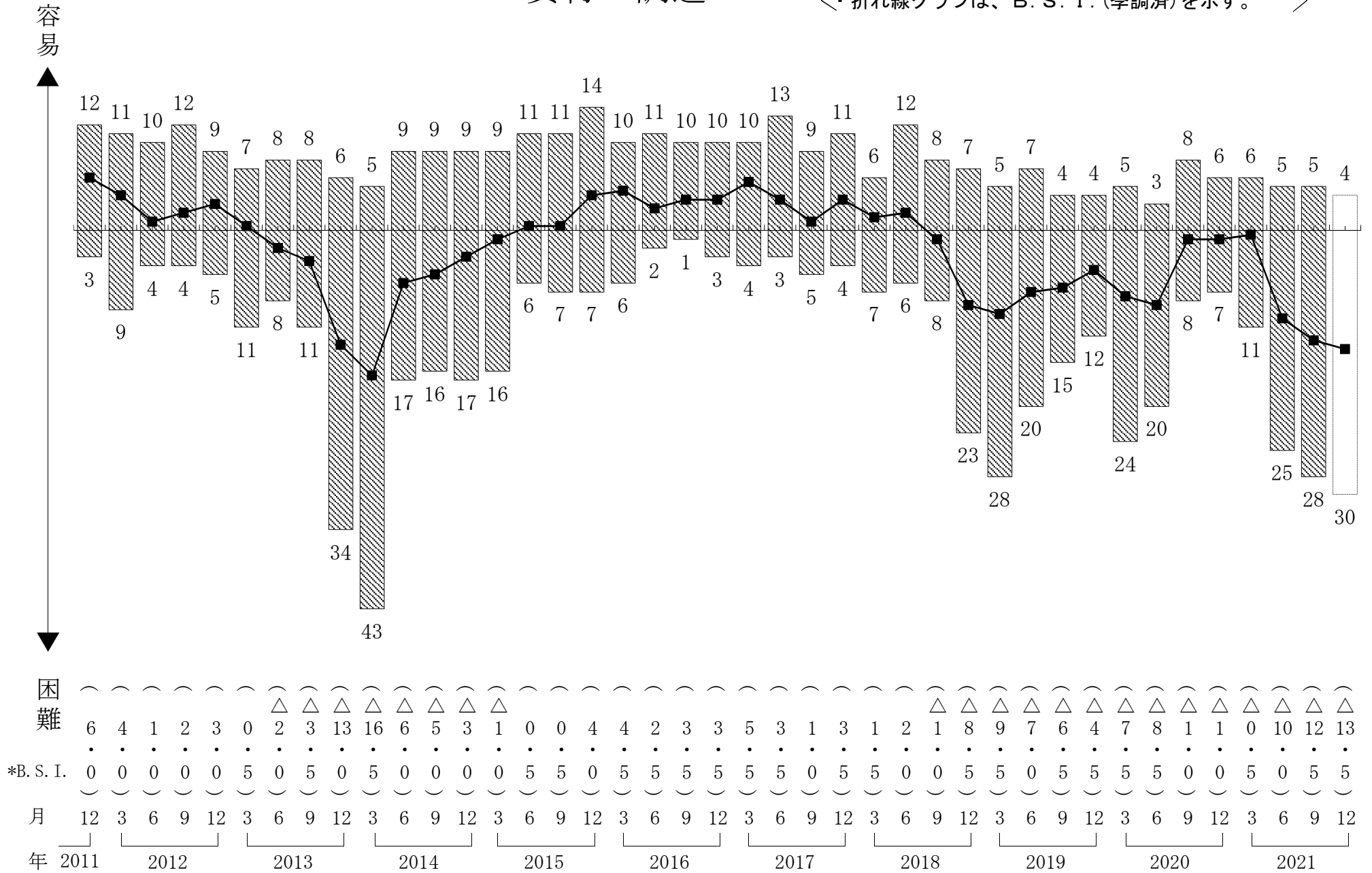
短期借入金利

・棒グラフは、回答企業の構成比(%)を示す。
 ・折れ線グラフは、B. S. I.を示す。



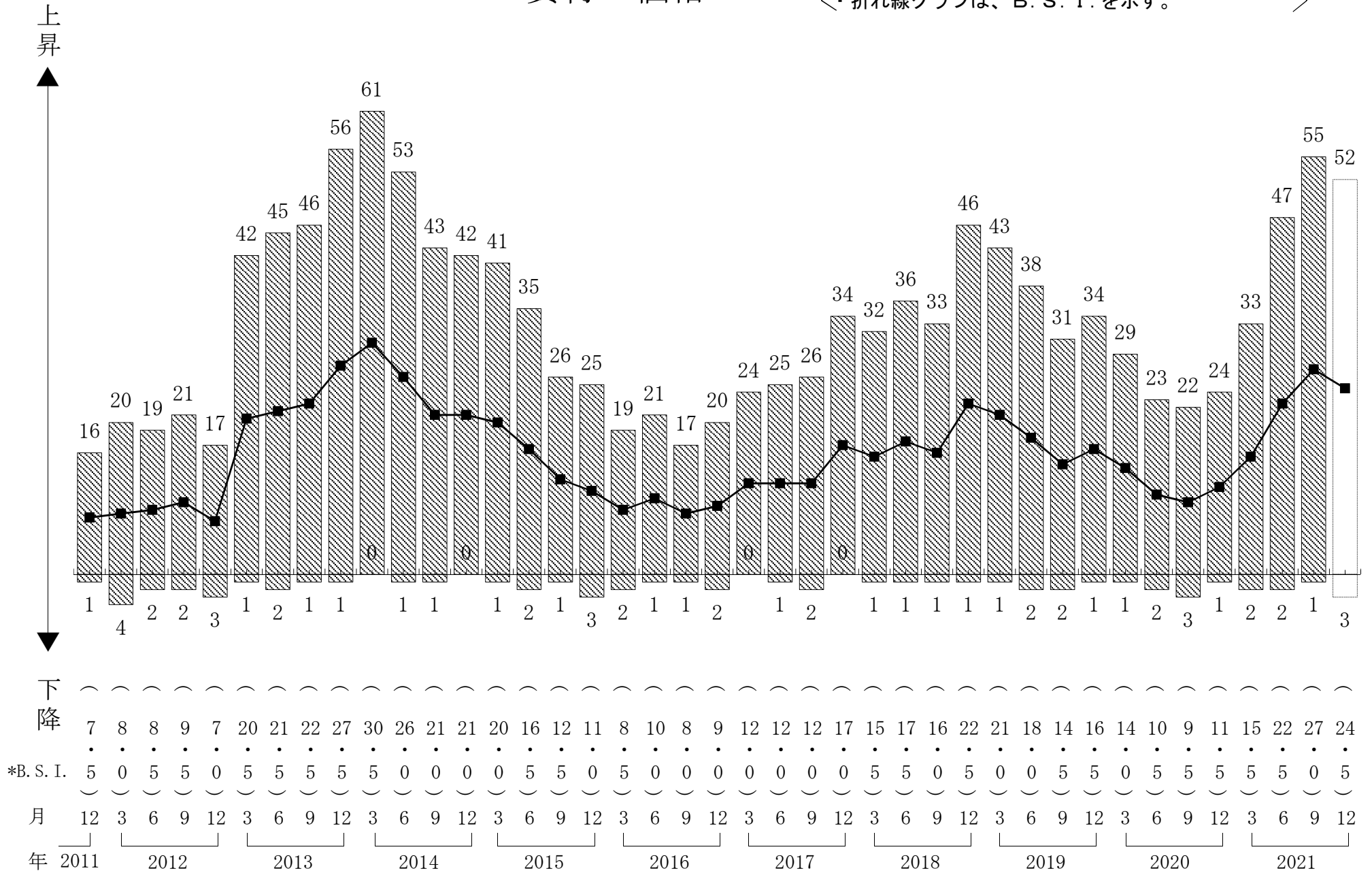
資材の調達

・棒グラフは、回答企業の構成比 (%) を示す。
 ・折れ線グラフは、B. S. I. (季調済) を示す。



資材の価格

- ・棒グラフは、回答企業の構成比(%)を示す。
- ・折れ線グラフは、B.S.I.を示す。



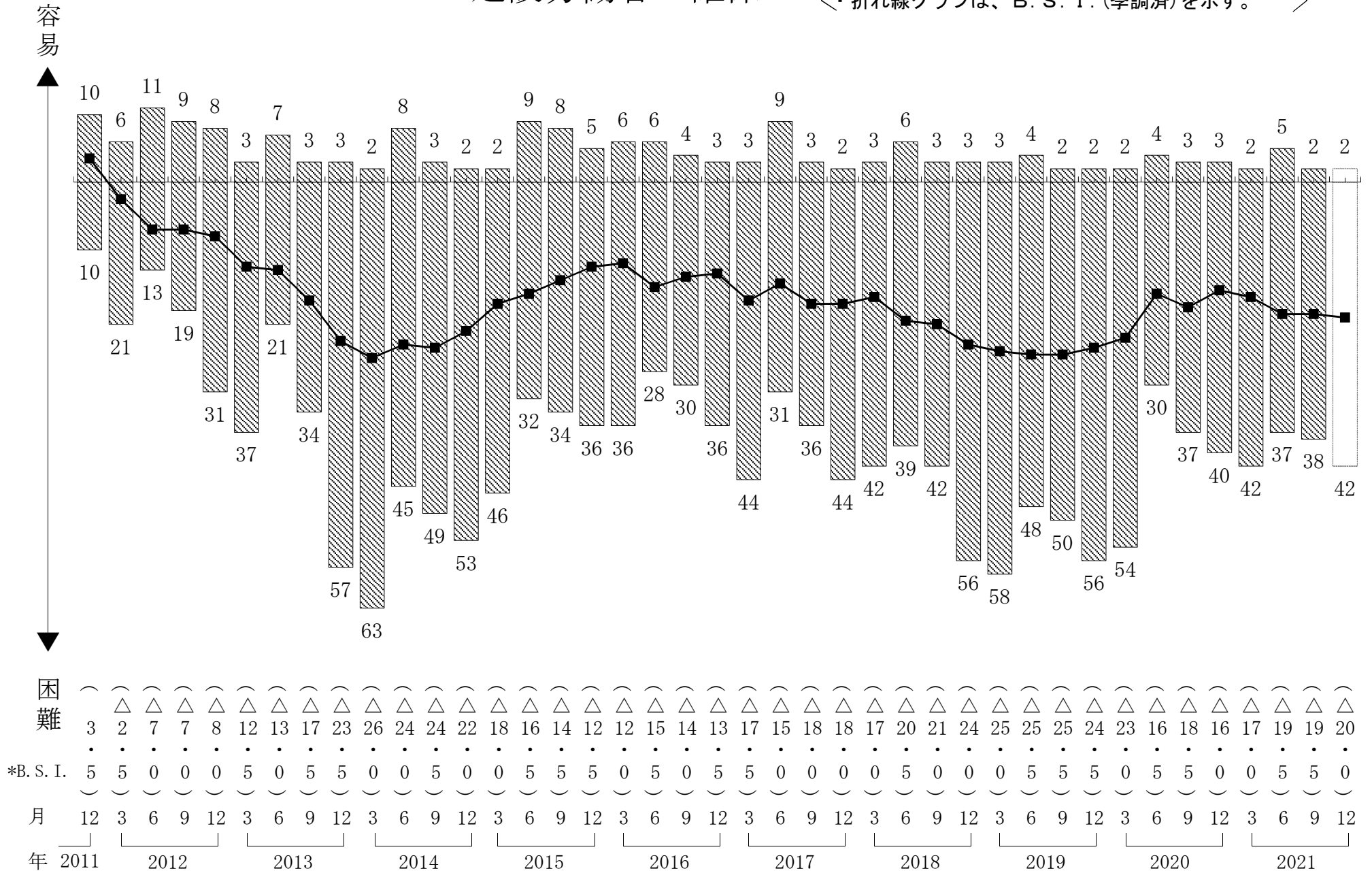
上昇

下降

*B.S.I.

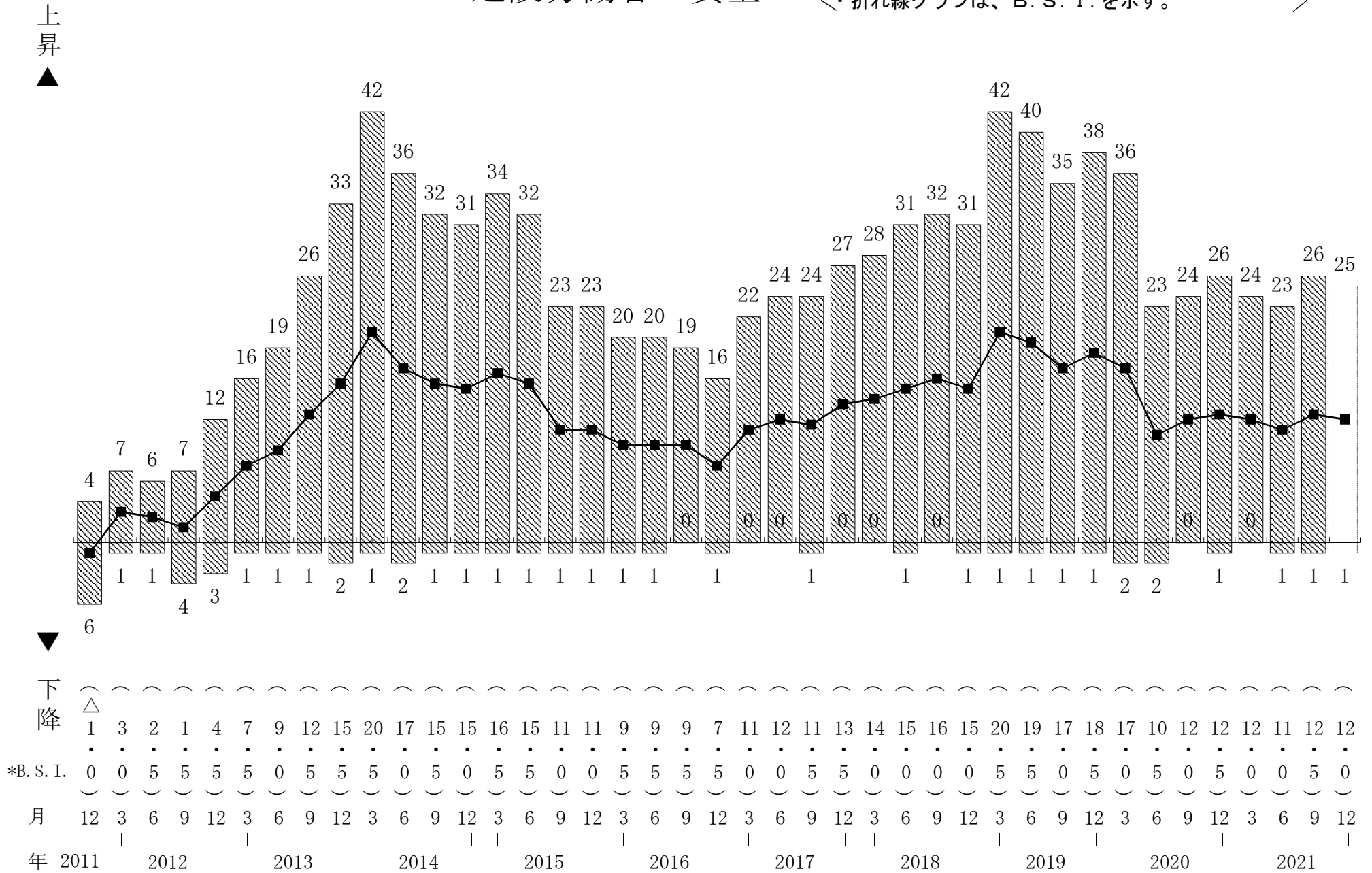
建設労働者の確保

・棒グラフは、回答企業の構成比 (%) を示す。
 ・折れ線グラフは、B. S. I. (季調済) を示す。

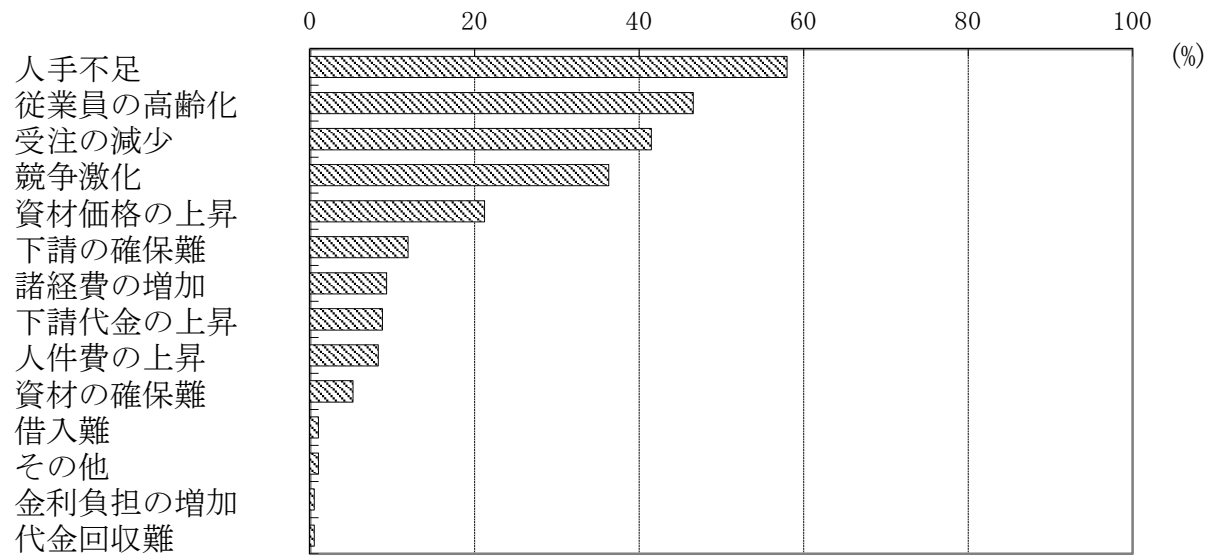


建設労働者の賃金

・棒グラフは、回答企業の構成比(%)を示す。
 ・折れ線グラフは、B. S. I.を示す。



今期の経営上の問題点



経営上の問題点

