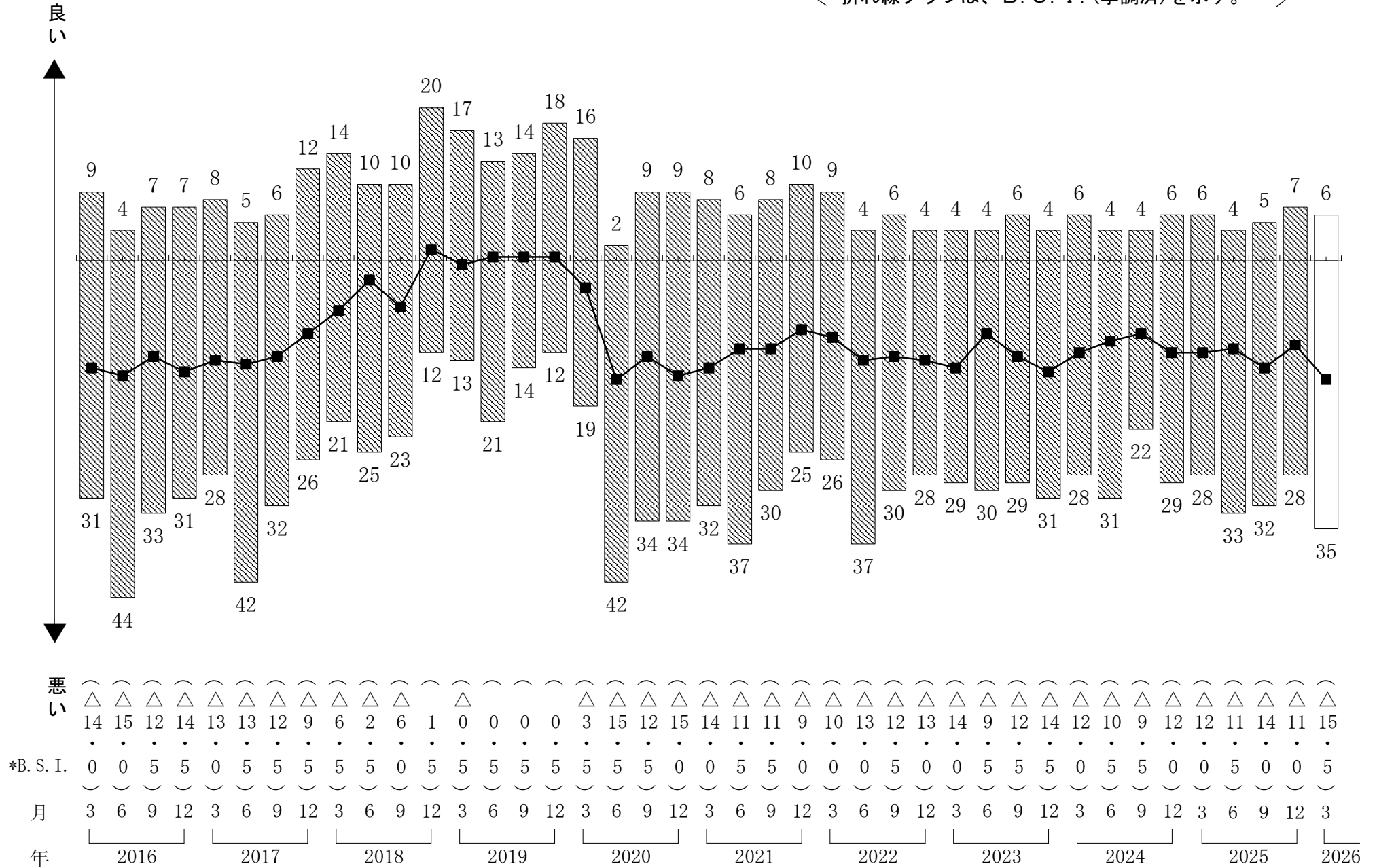


項	目	前期	今期		来期	
		B. S. I. 値	推移方向 (前期比)	B. S. I. 値	推移方向 (今期比)	B. S. I. 値
(1) 業況等	地元建設業界の景気※	△ 14.0	↗	△ 11.0	↘	△ 15.5
(2) 受注	受注総額※	△ 7.0	↗	△ 5.5	↘	△ 12.0
	官公庁工事※	△ 10.5	↘	△ 13.5	↘	△ 16.0
	民間工事※	△ 6.5	↗	△ 4.0	↘	△ 10.5
(3) 資金繰り	資金繰り※	2.5	→	2.5	↘	△ 0.5
(4) 金融	銀行等貸出傾向	6.5	→	6.5	↘	4.0
	短期借入金※	△ 3.0	→	△ 3.0	↗	△ 2.5
	短期借入金利	13.5	↘	12.5	→	12.5
(5) 資材	資材の調達※	△ 6.5	→	△ 6.5	↘	△ 8.5
	資材の価格	30.0	↘	24.5	↗	25.0
(6) 労務	建設労働者の確保※	△ 25.0	↗	△ 22.5	↘	△ 23.0
	建設労働者の賃金	26.0	↘	22.5	→	22.5
(7) 収益	※	△ 6.0	↘	△ 7.0	↘	△ 13.0

(注) ・B. S. I. 値のプラスは、良い、増加、容易、上昇の傾向を示す。
 ・B. S. I. 値のマイナスは、悪い、減少、困難、下降の傾向を示す。
 ・表中の※印は、季節調整項目を示す。

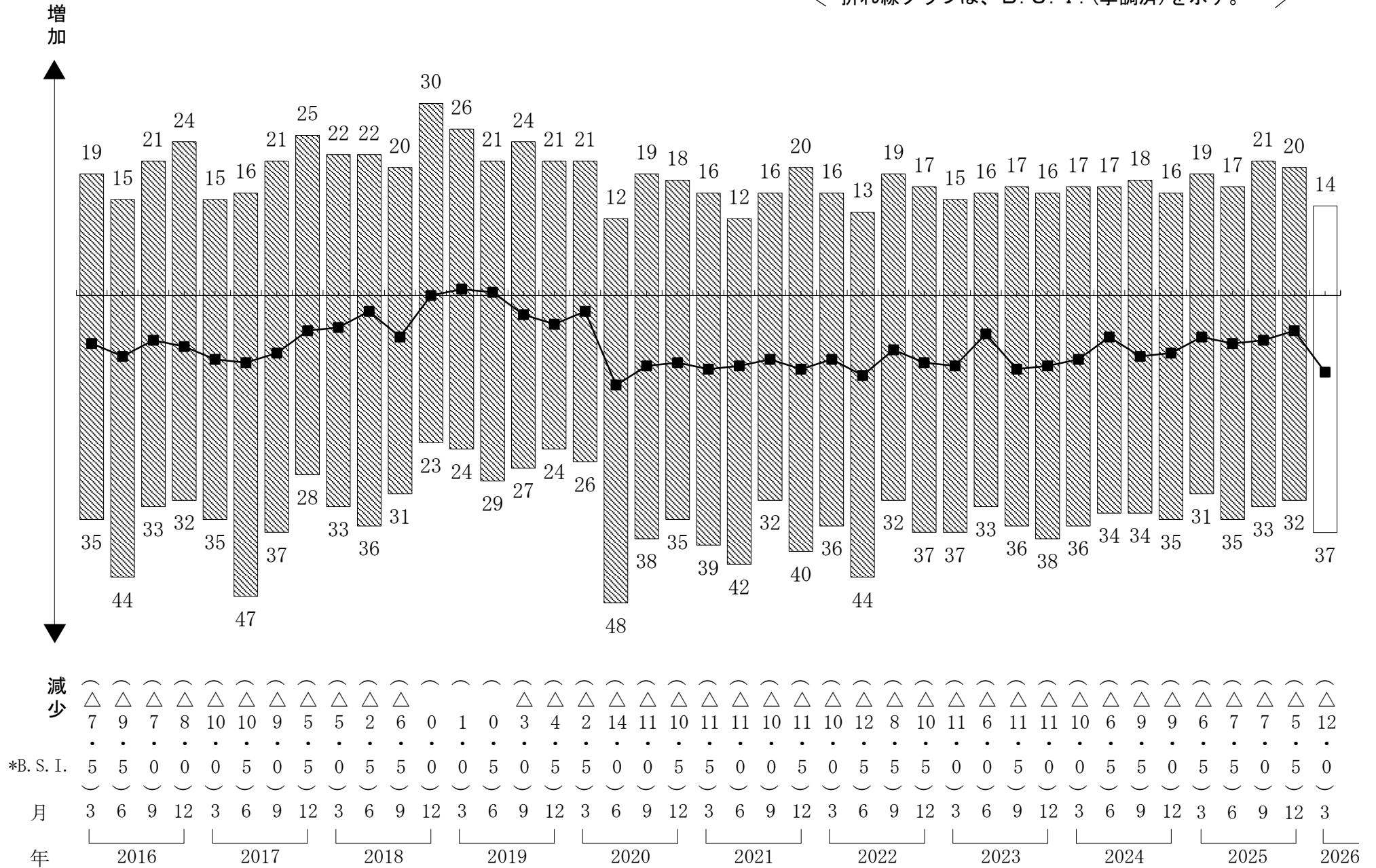
地元建設業界の景気

- ・棒グラフは、回答企業の構成比（％）を示す。
- ・折れ線グラフは、B. S. I. (季調済)を示す。



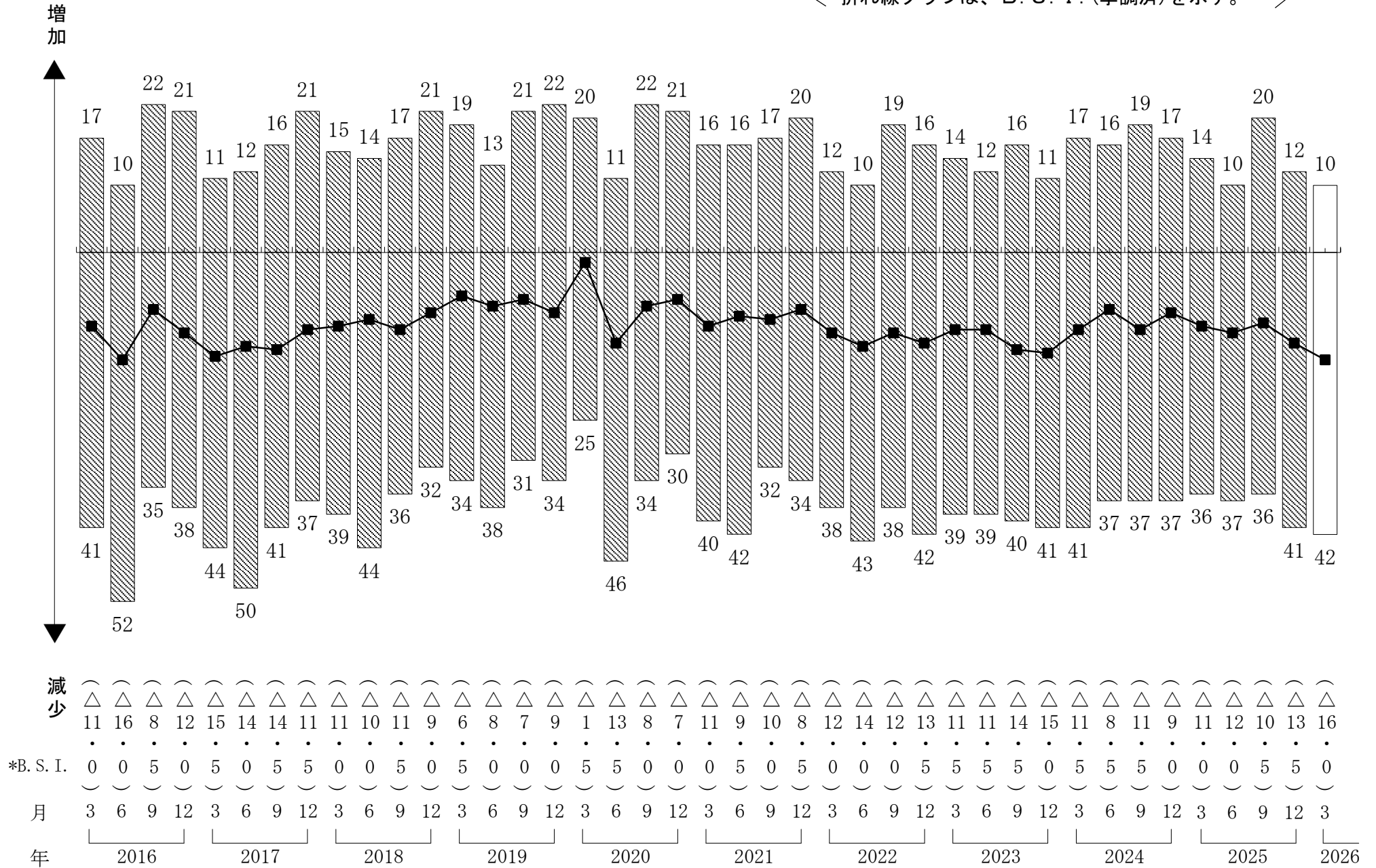
受注総額

- ・棒グラフは、回答企業の構成比（％）を示す。
- ・折れ線グラフは、B. S. I. (季調済)を示す。



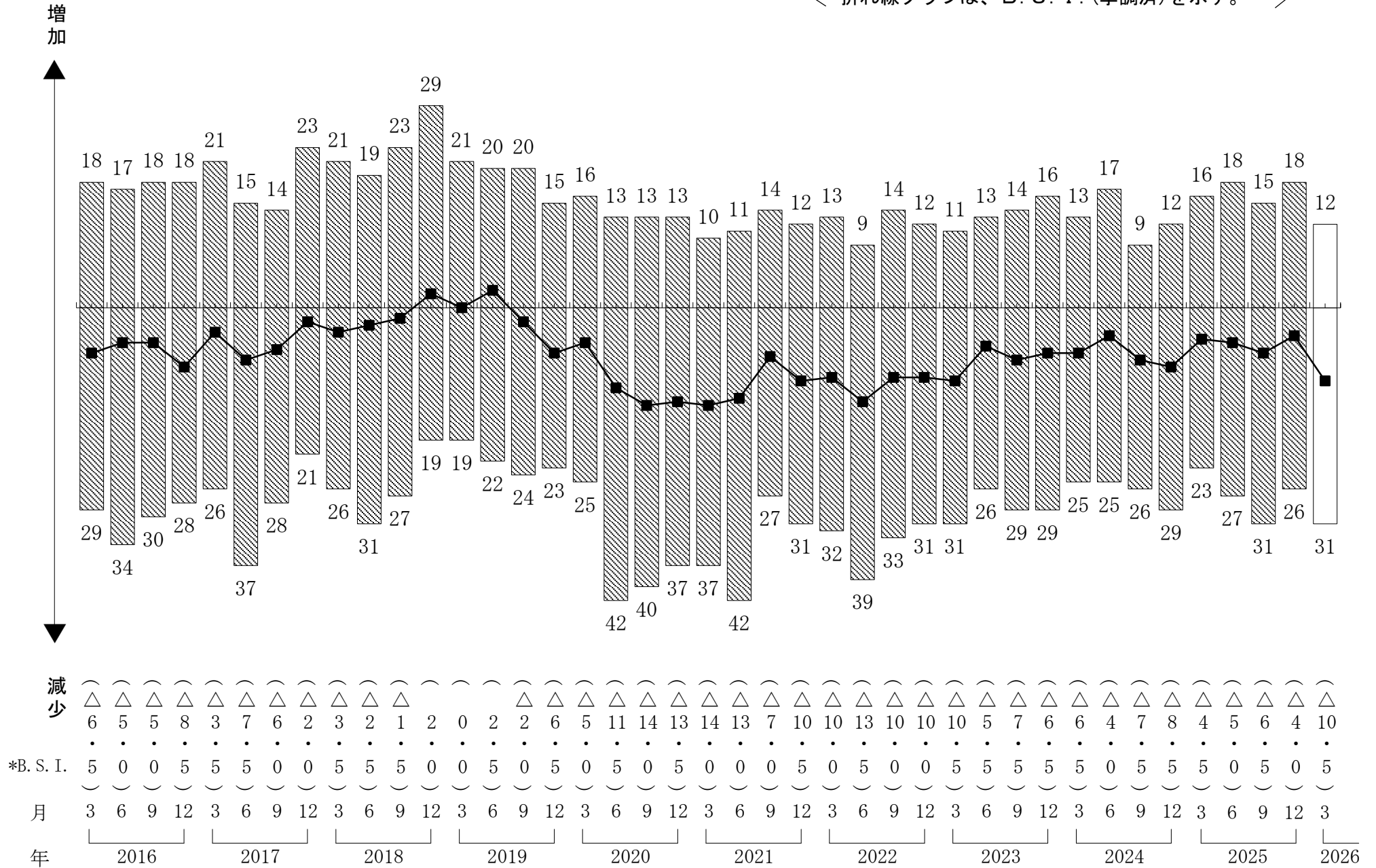
官公庁工事

- ・棒グラフは、回答企業の構成比（％）を示す。
- ・折れ線グラフは、B. S. I. (季調済)を示す。



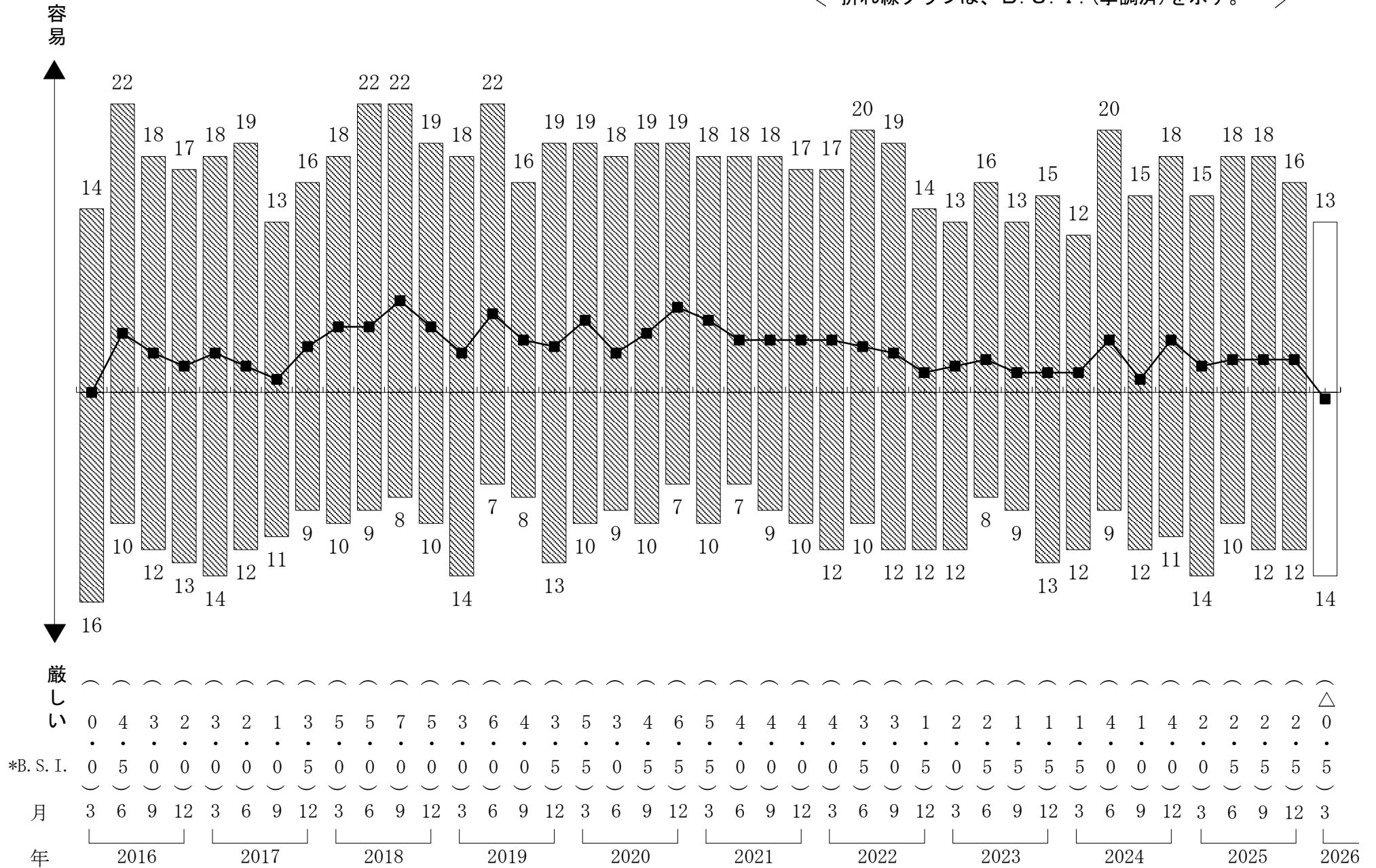
民間工事

- ・棒グラフは、回答企業の構成比（％）を示す。
- ・折れ線グラフは、B. S. I. (季調済)を示す。



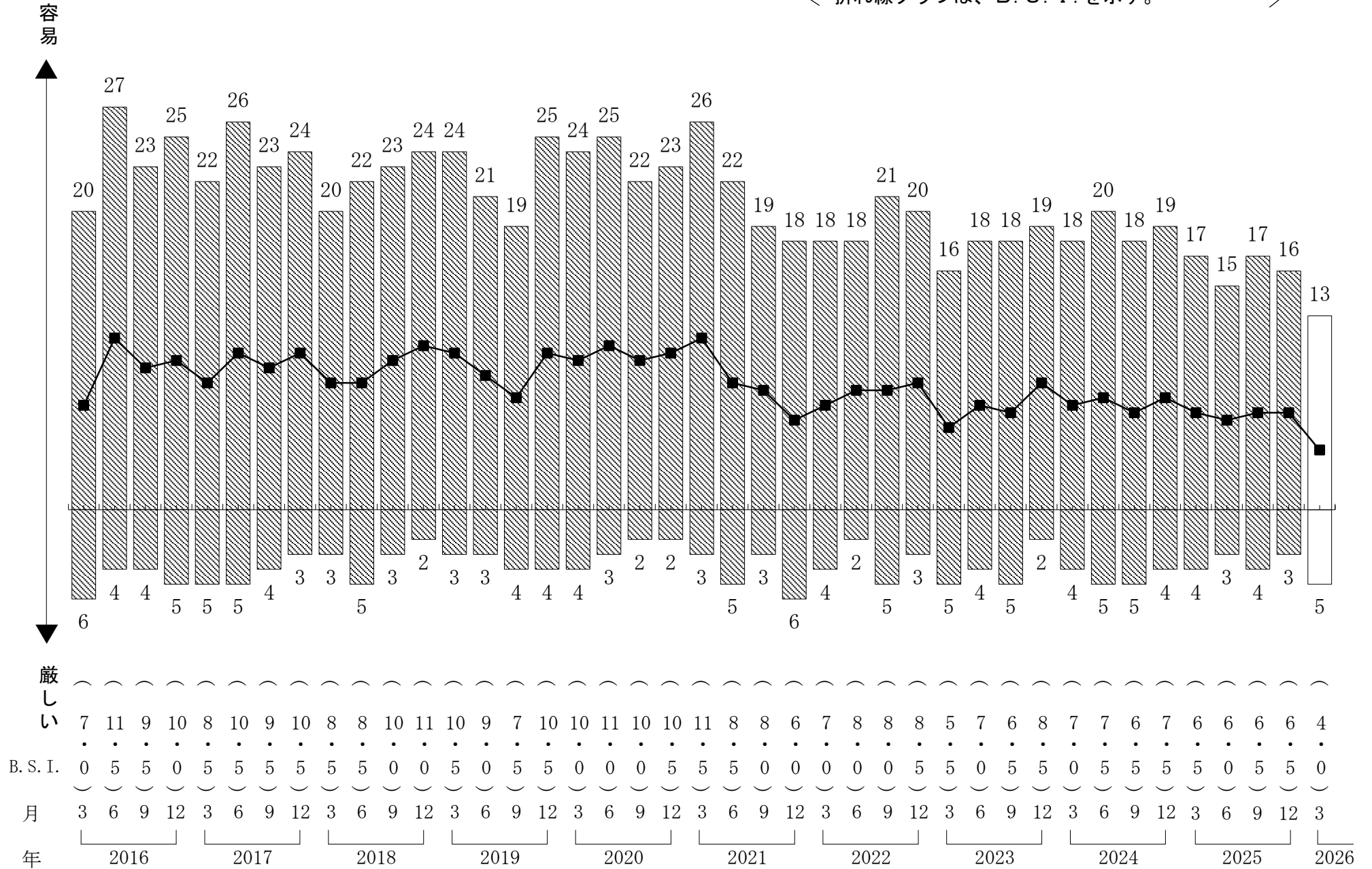
資金繰り

- ・棒グラフは、回答企業の構成比（％）を示す。
- ・折れ線グラフは、B. S. I. (季調済)を示す。



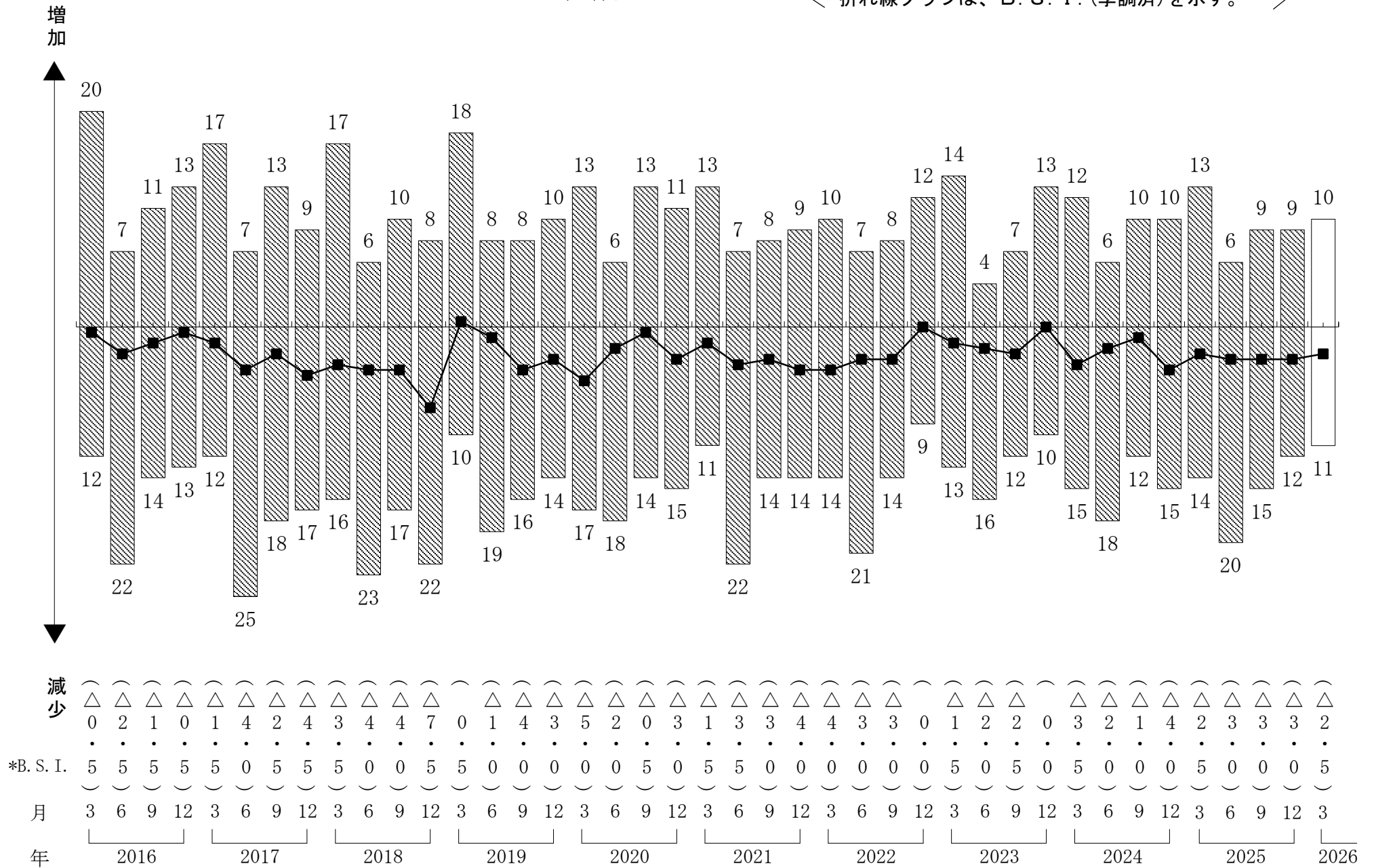
銀行等貸出傾向

- ・棒グラフは、回答企業の構成比（％）を示す。
- ・折れ線グラフは、B. S. I. を示す。



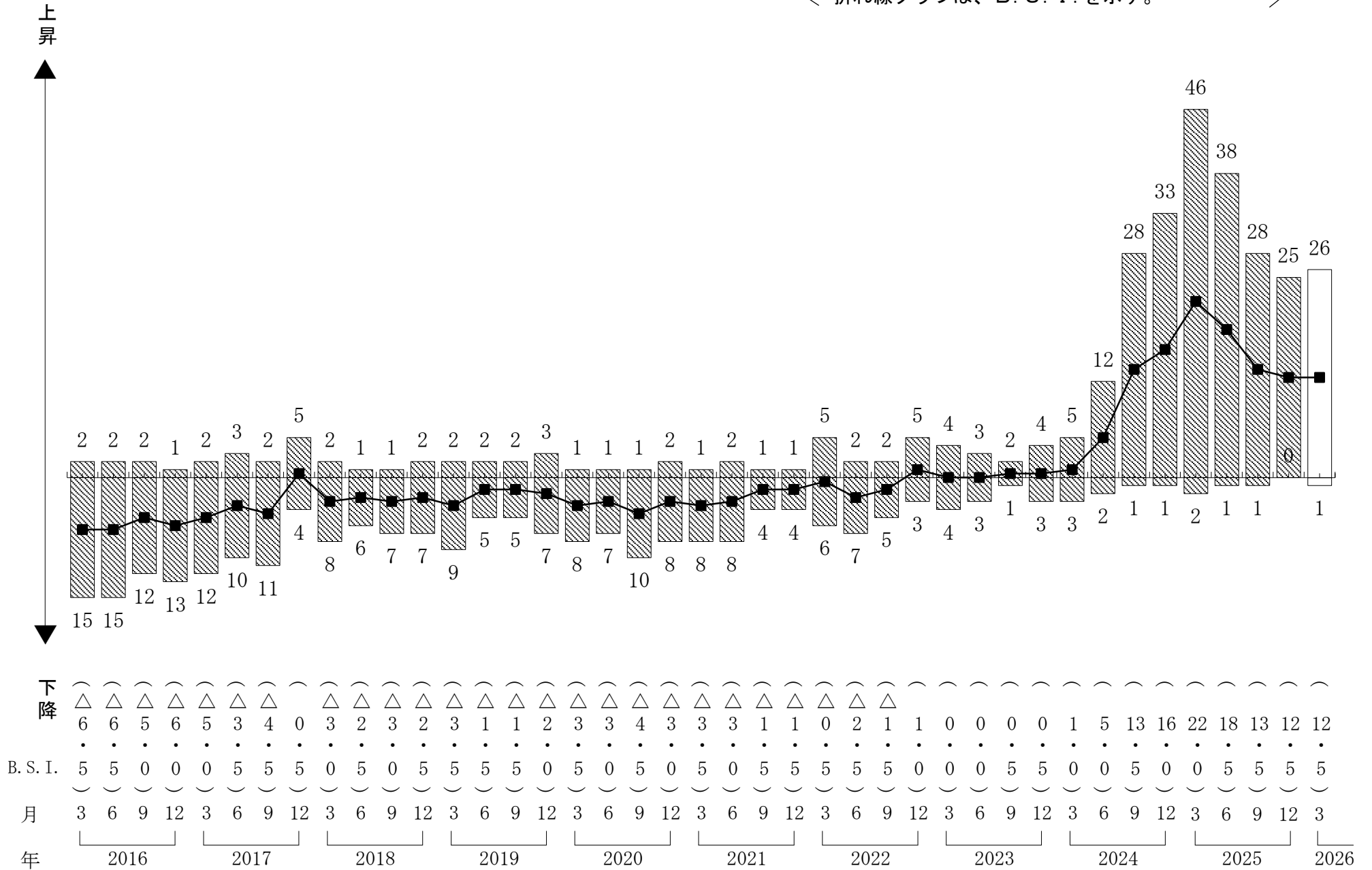
短期借入金

- ・棒グラフは、回答企業の構成比（％）を示す。
- ・折れ線グラフは、B. S. I. (季調済)を示す。



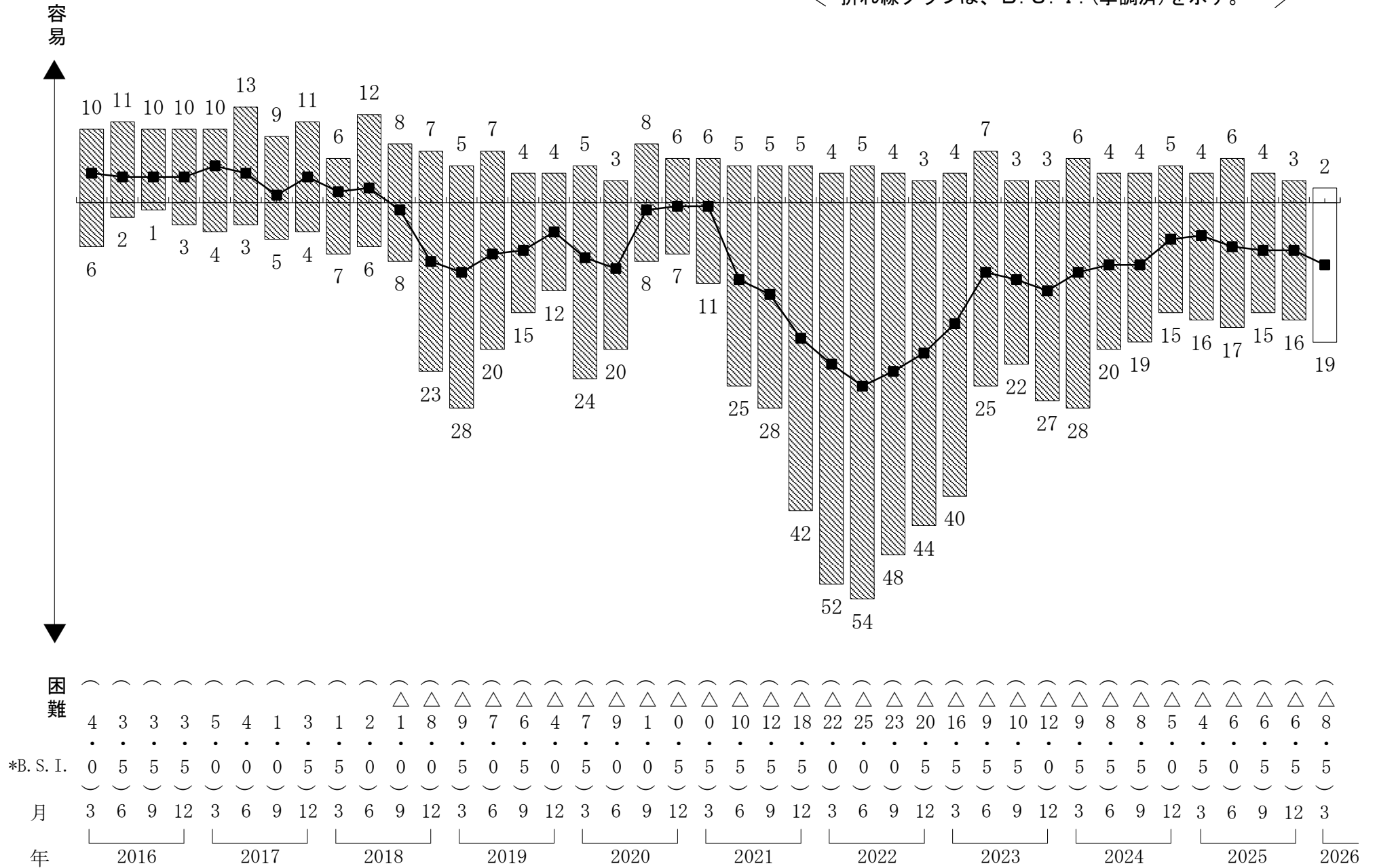
短期借入金利

- ・棒グラフは、回答企業の構成比（％）を示す。
- ・折れ線グラフは、B. S. I. を示す。



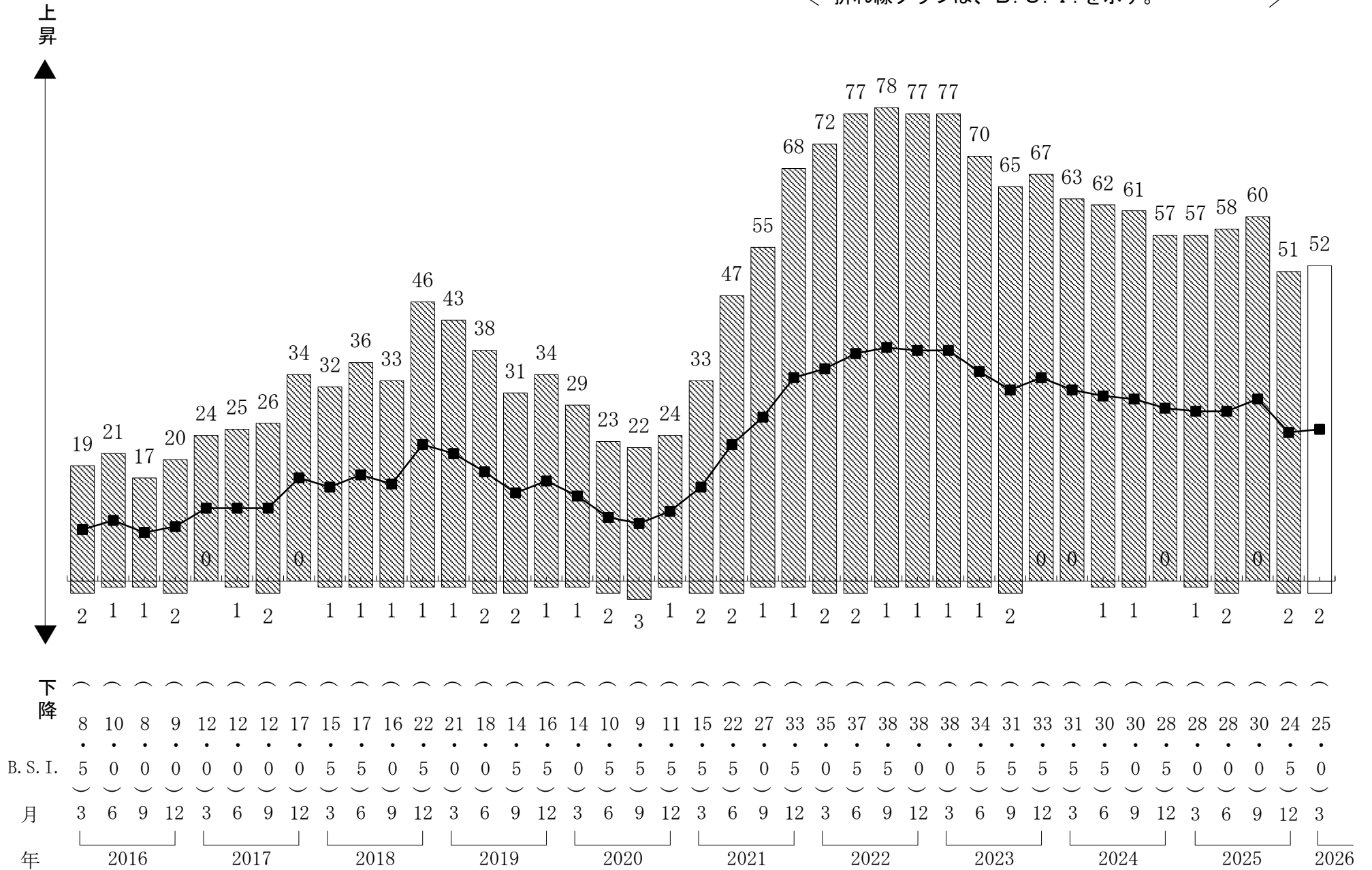
資材の調達

- ・棒グラフは、回答企業の構成比（％）を示す。
- ・折れ線グラフは、B. S. I. (季調済)を示す。



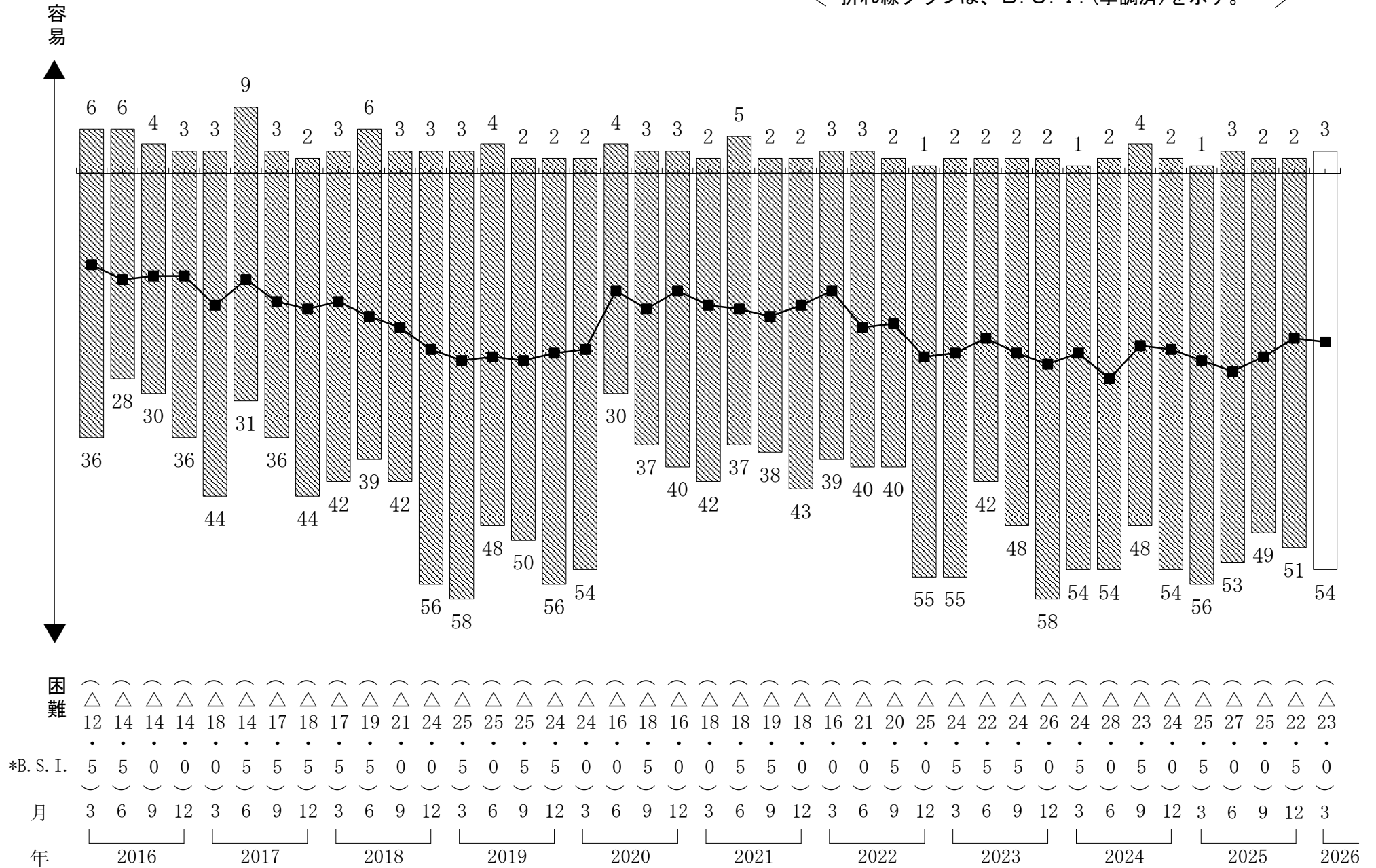
資材の価格

- ・棒グラフは、回答企業の構成比（％）を示す。
- ・折れ線グラフは、B. S. I. を示す。



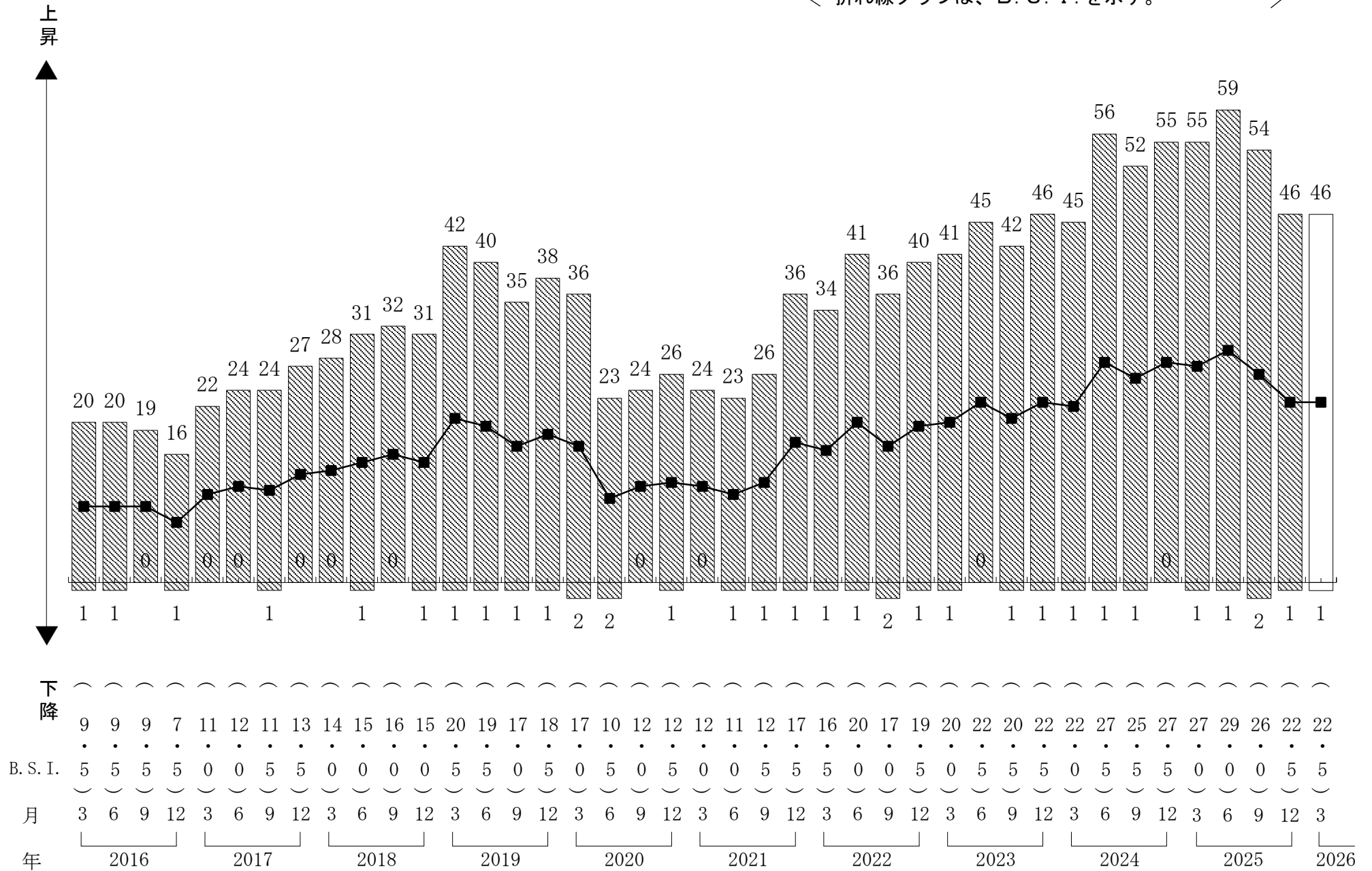
建設労働者の確保

- ・棒グラフは、回答企業の構成比（%）を示す。
- ・折れ線グラフは、B. S. I. (季調済)を示す。

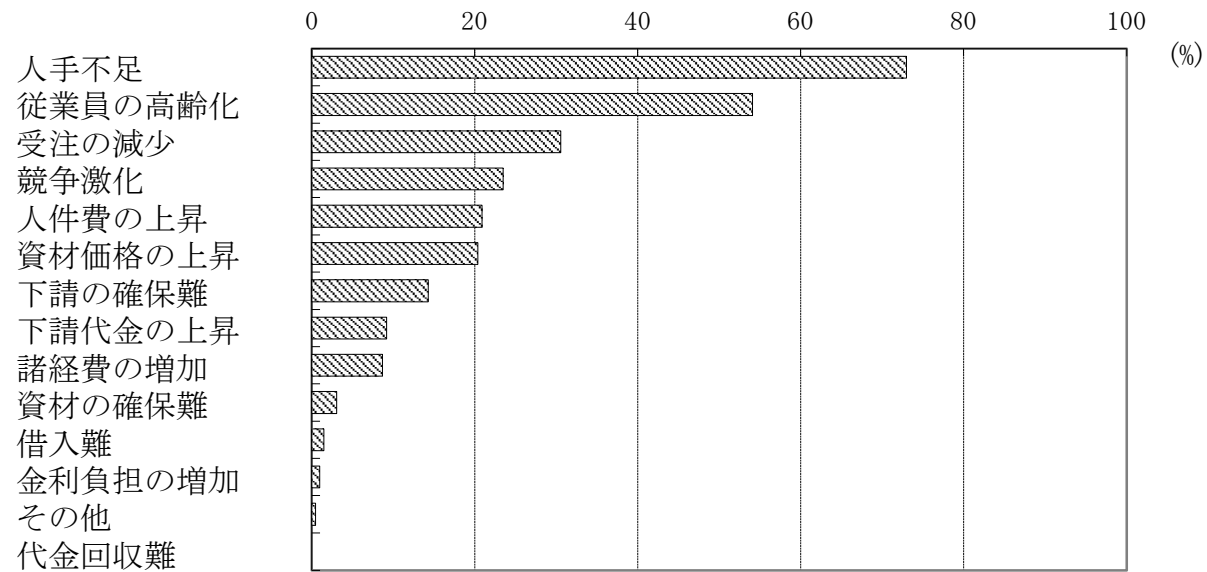


建設労働者の賃金

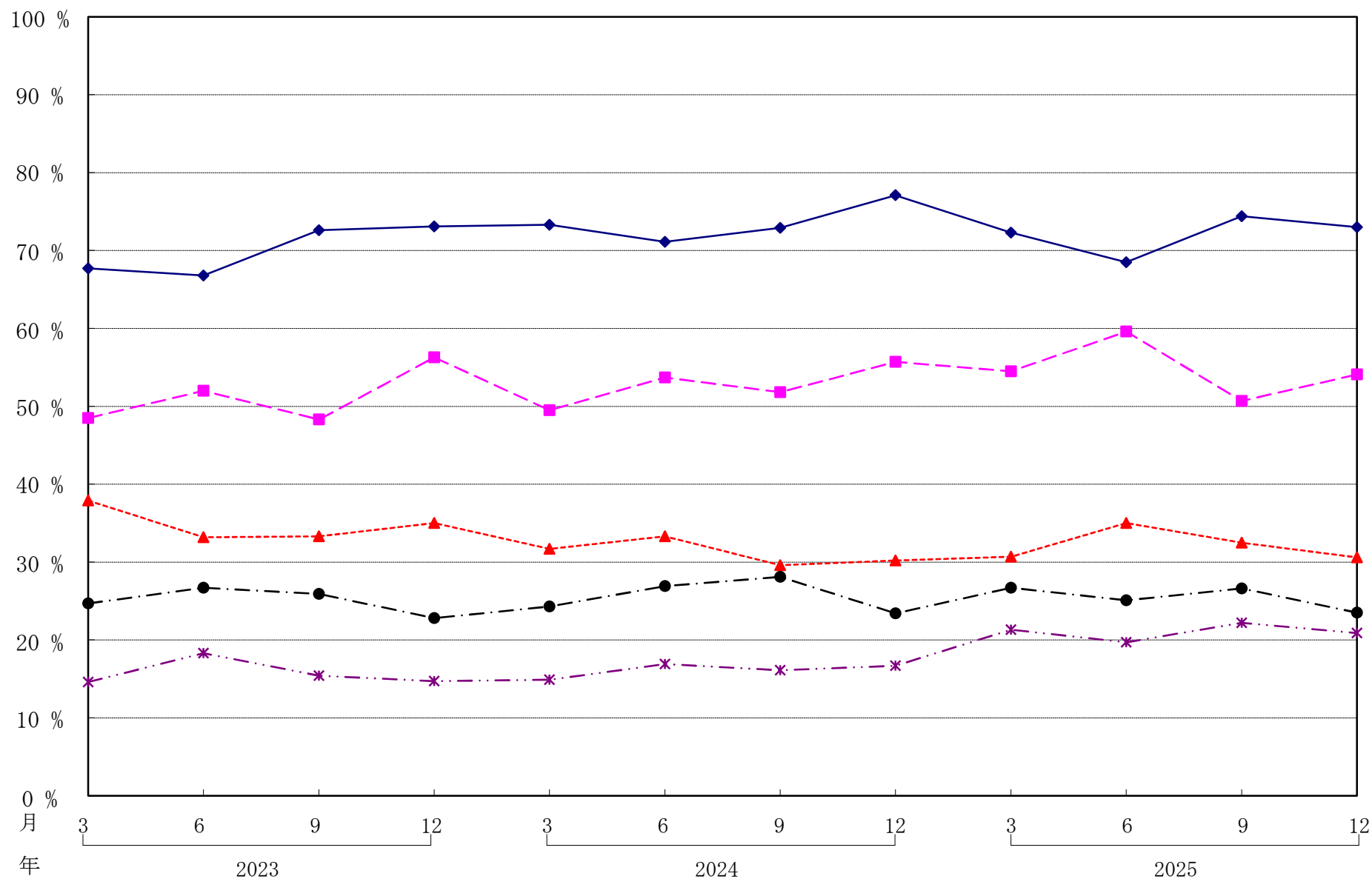
- ・棒グラフは、回答企業の構成比(%)を示す。
- ・折れ線グラフは、B. S. I.を示す。



今期の経営上の問題点



経営上の問題点



◆ 人手不足
■ 従業員の高齢化
▲ 受注の減少
● 競争激化
✱ 人件費の上昇