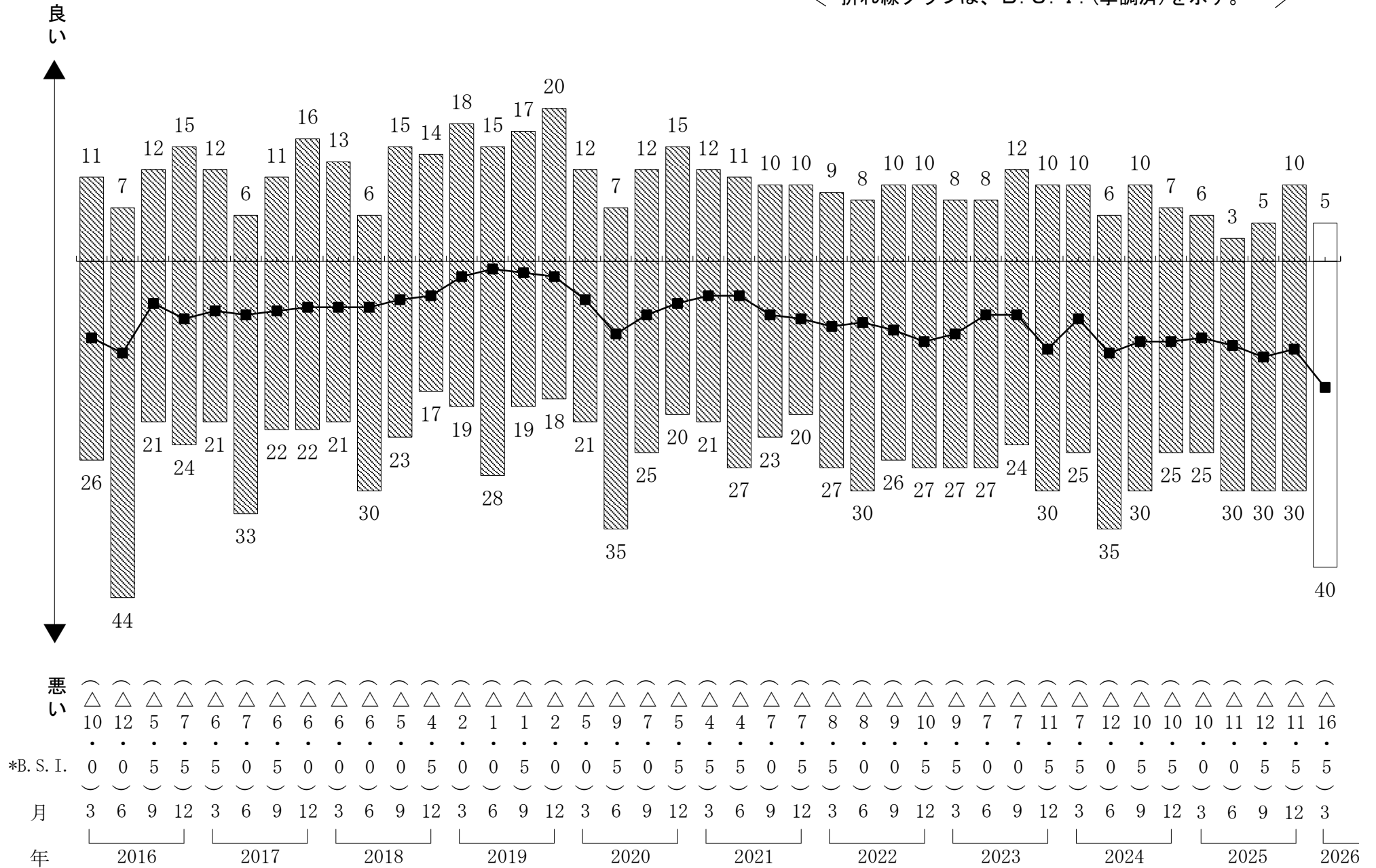


項	目	前期	今期		来期	
		B. S. I. 値	推移方向 (前期比)	B. S. I. 値	推移方向 (今期比)	B. S. I. 値
(1) 業 況 等	地元建設業界の景気※	△ 12.5	↗	△ 11.5	↘	△ 16.5
(2) 受 注	受 注 総 額※	△ 7.5	↘	△ 12.5	↗	△ 11.5
	官 公 庁 工 事※	△ 9.5	↘	△ 13.5	↘	△ 15.0
	民 間 工 事※	△ 8.5	→	△ 8.5	↘	△ 9.5
(3) 資金繰り	資 金 繰 り※	0.0	↗	1.5	↘	△ 4.0
(4) 金 融	銀 行 等 貸 出 傾 向	6.0	↘	5.5	↘	5.0
	短 期 借 入 金※	4.0	↘	0.0	↗	1.5
	短 期 借 入 金 利	10.0	↘	9.5	↗	13.5
(5) 資 材	資 材 の 調 達※	△ 6.0	↘	△ 8.5	↘	△ 10.0
	資 材 の 価 格	25.0	↗	27.0	→	27.0
(6) 労 務	建設労働者の確保※	△ 25.5	↗	△ 24.5	↘	△ 26.0
	建設労働者の賃金	26.0	↘	23.5	↘	22.5
(7) 収 益	※	△ 3.0	↘	△ 10.0	↘	△ 11.5

(注) ・B. S. I. 値のプラスは、良い、増加、容易、上昇の傾向を示す。
 ・B. S. I. 値のマイナスは、悪い、減少、困難、下降の傾向を示す。
 ・表中の※印は、季節調整項目を示す。

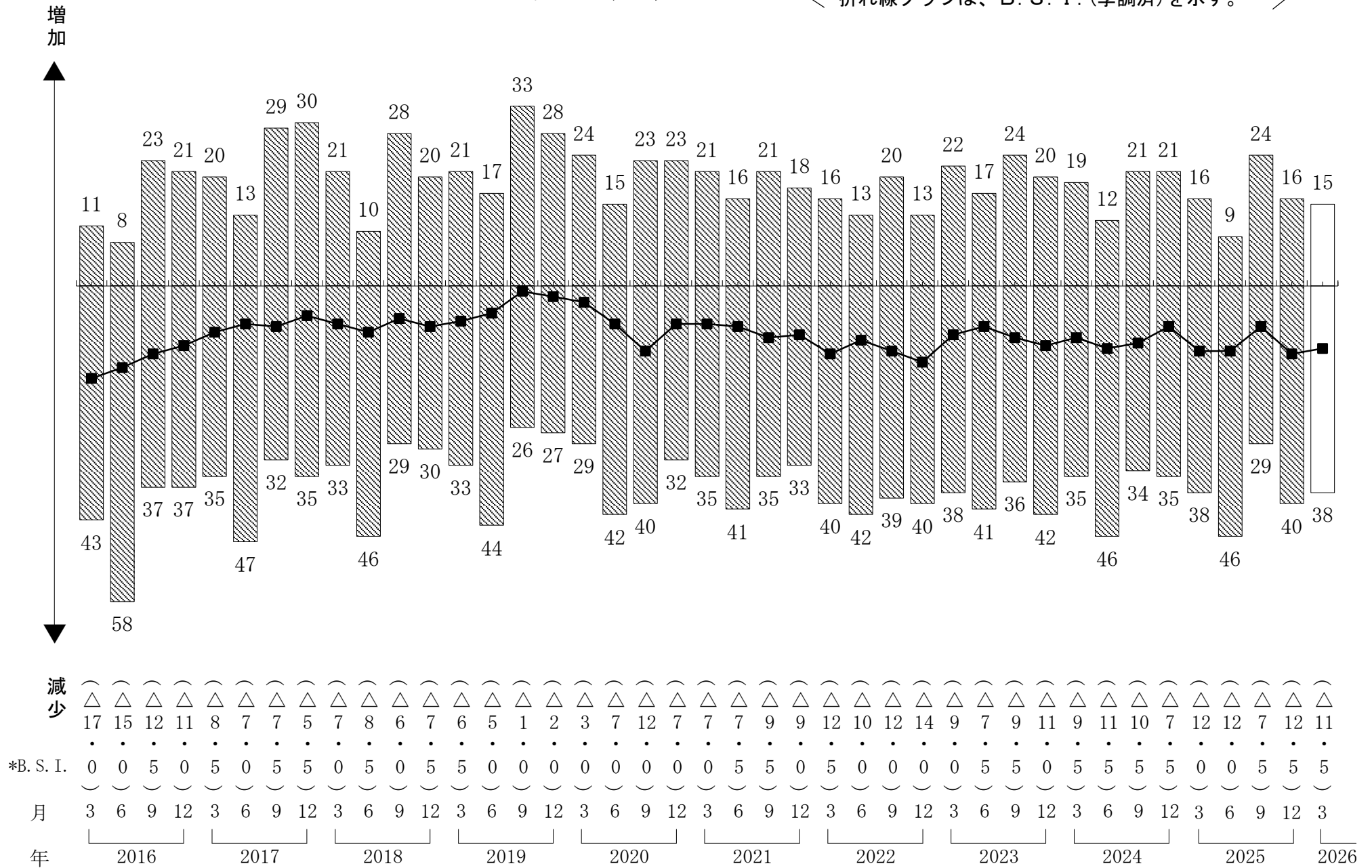
地元建設業界の景気

- ・棒グラフは、回答企業の構成比（％）を示す。
- ・折れ線グラフは、B. S. I. (季調済)を示す。



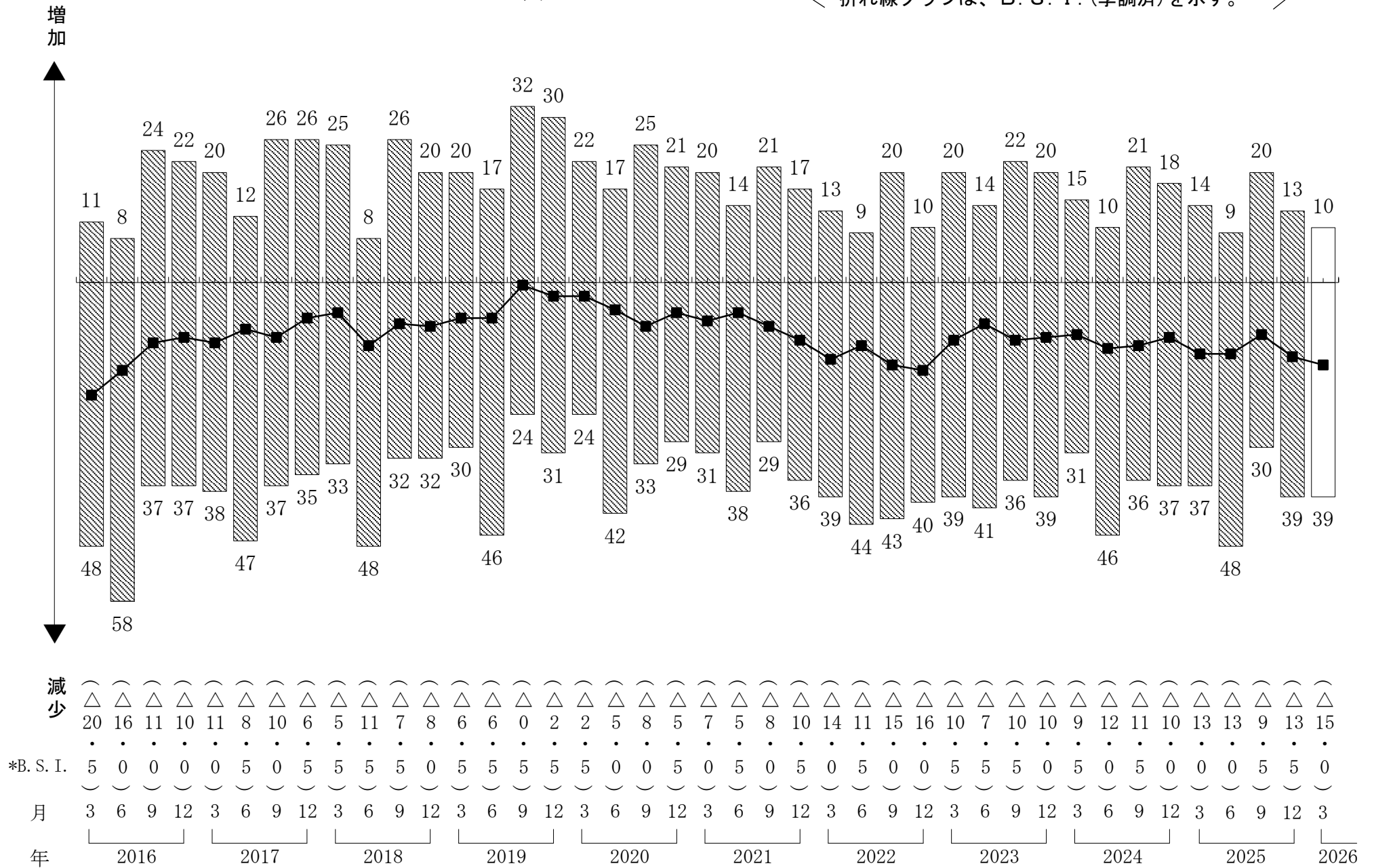
受注総額

- ・棒グラフは、回答企業の構成比（%）を示す。
- ・折れ線グラフは、B. S. I. (季調済)を示す。



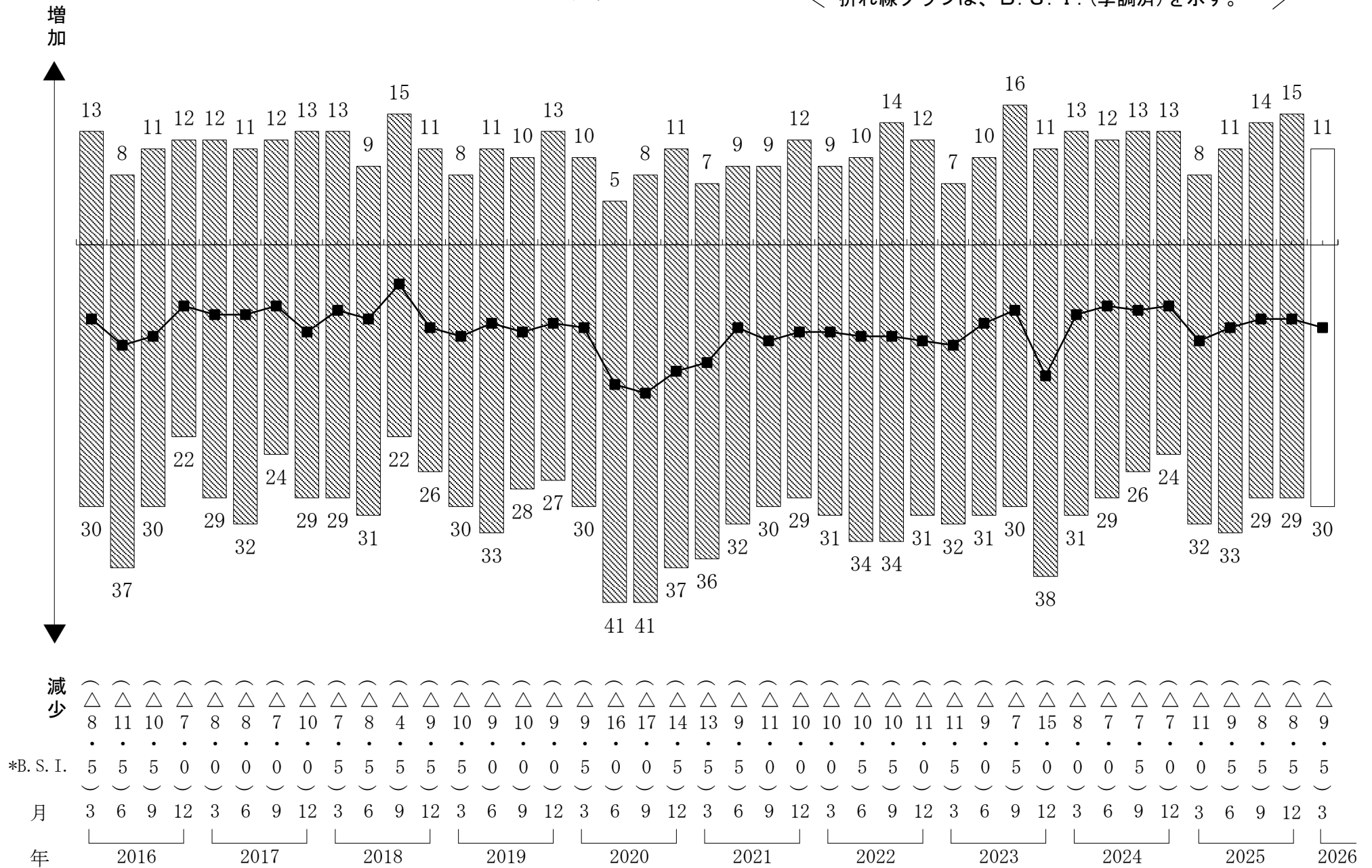
官公庁工事

- ・棒グラフは、回答企業の構成比（％）を示す。
- ・折れ線グラフは、B. S. I. (季調済)を示す。



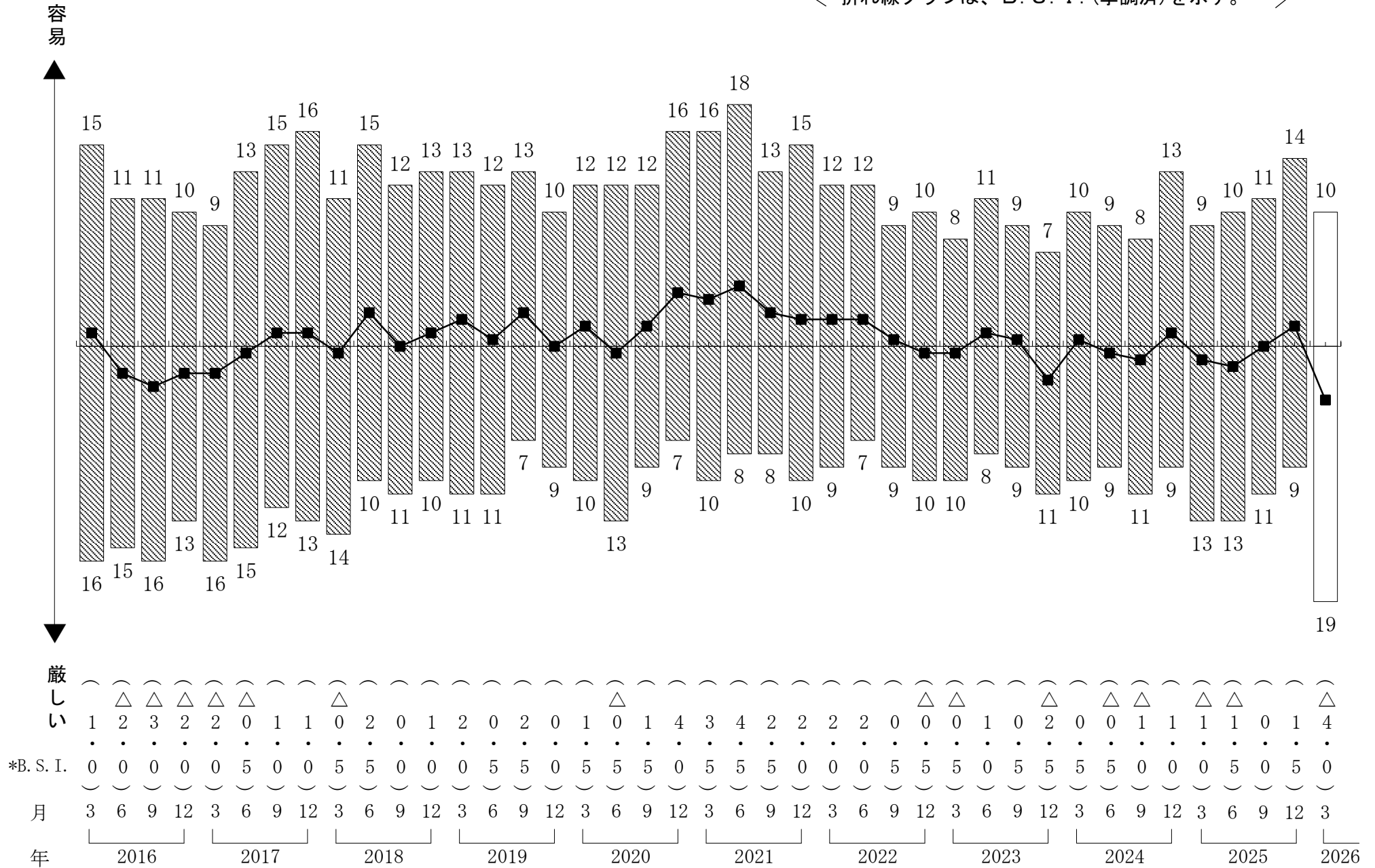
民間工事

- ・棒グラフは、回答企業の構成比（%）を示す。
- ・折れ線グラフは、B. S. I. (季調済)を示す。



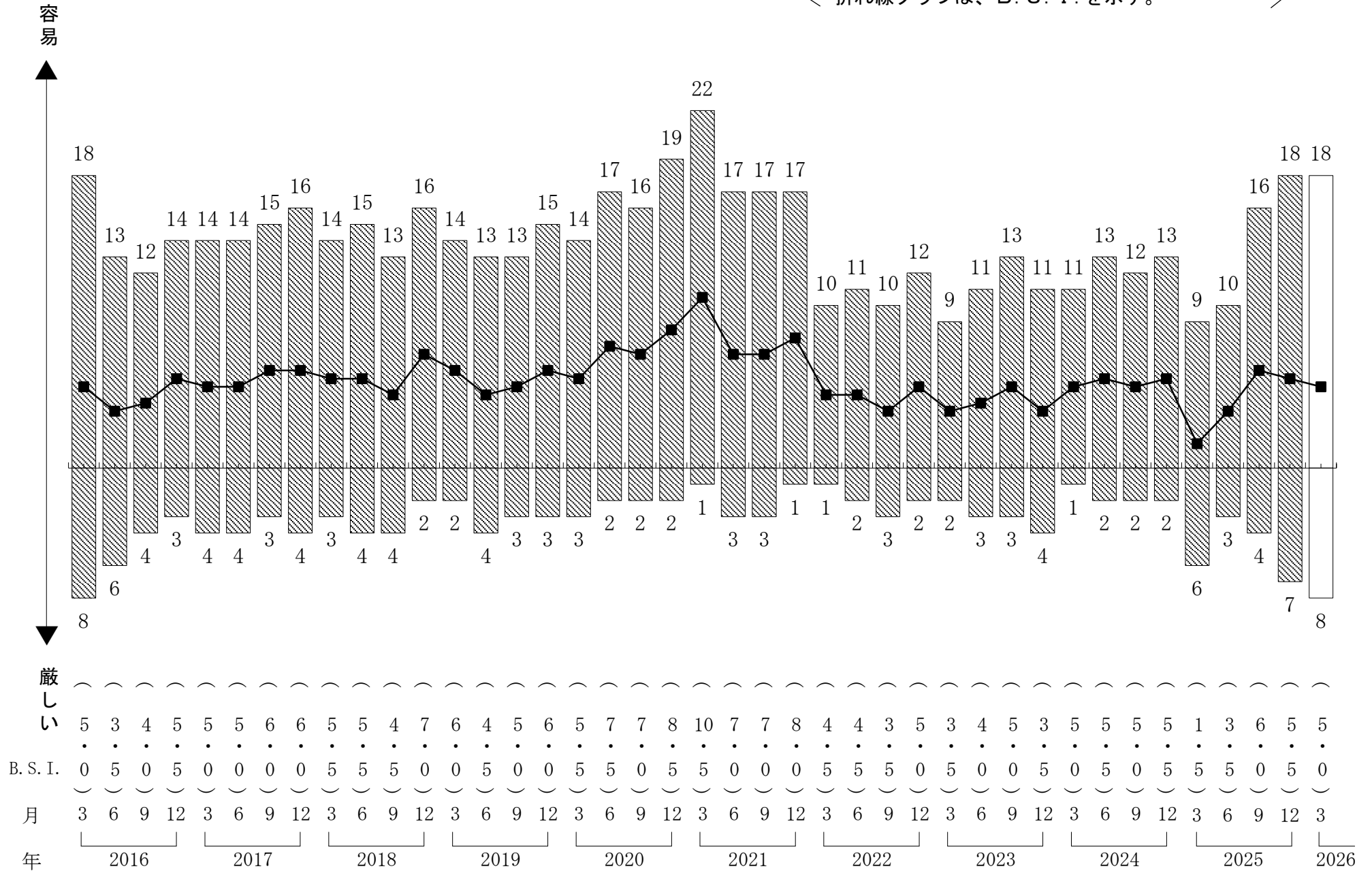
資金繰り

- ・棒グラフは、回答企業の構成比（％）を示す。
 ・折れ線グラフは、B. S. I. (季調済)を示す。



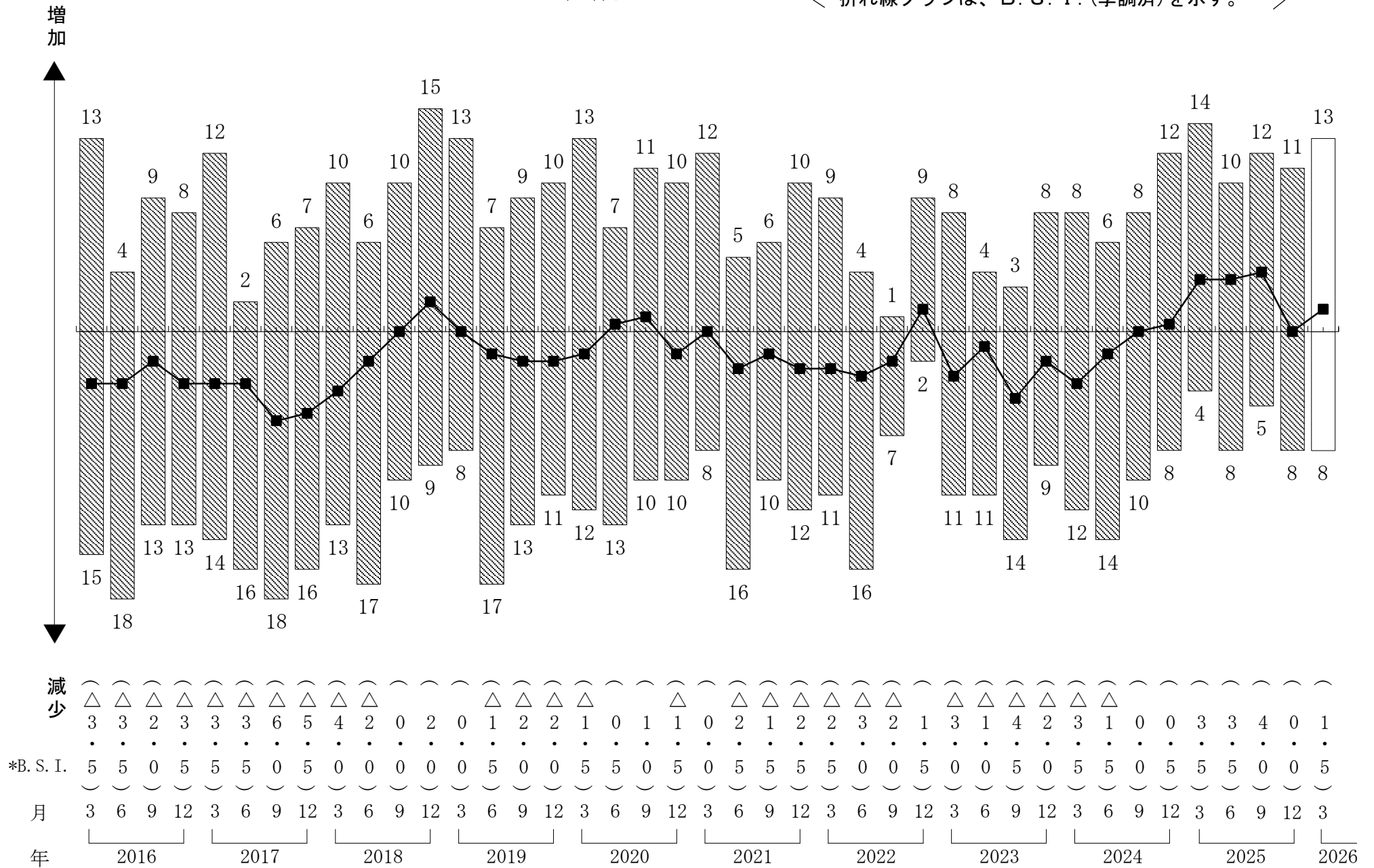
銀行等貸出傾向

- ・棒グラフは、回答企業の構成比（％）を示す。
- ・折れ線グラフは、B. S. I. を示す。



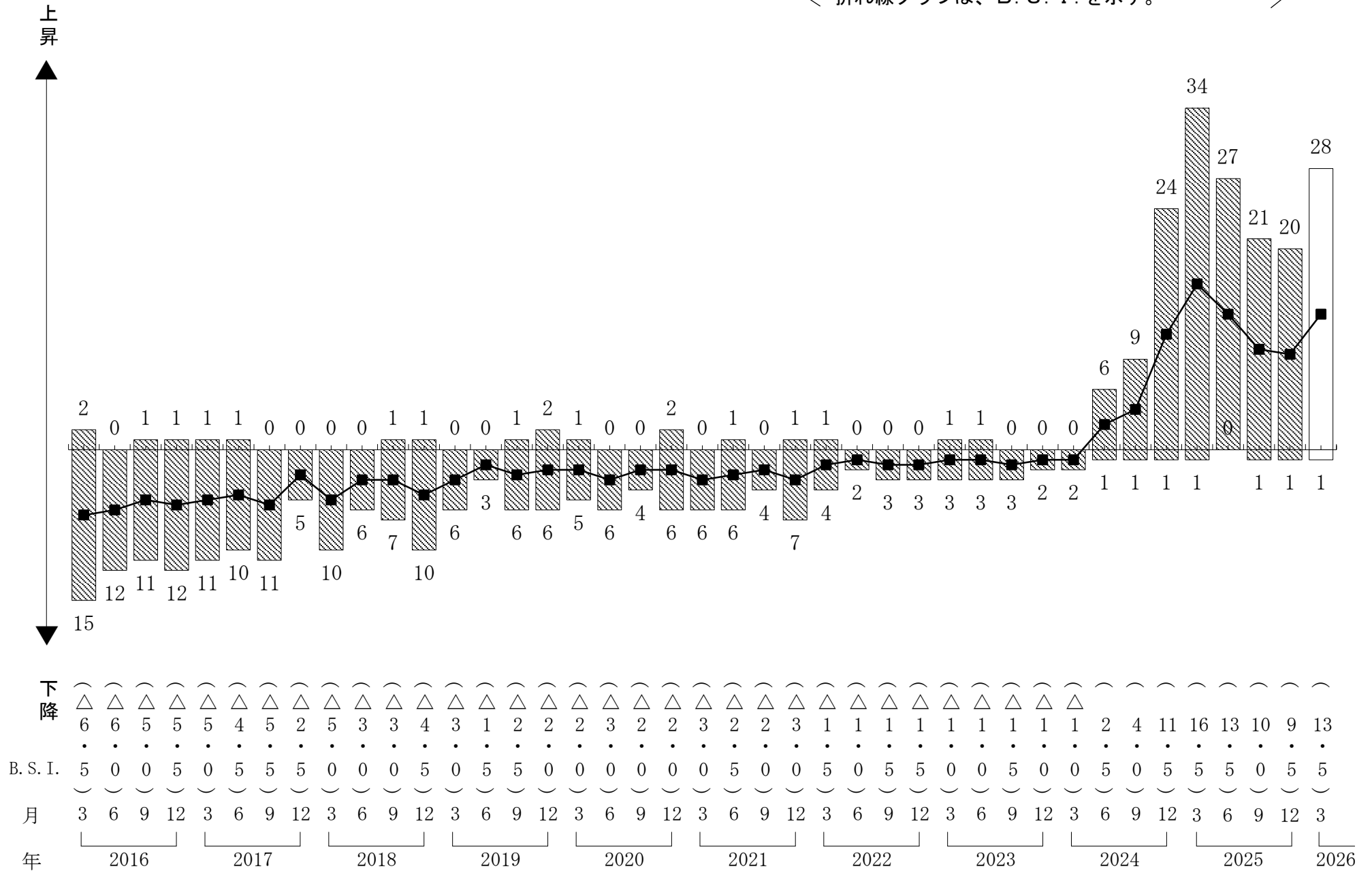
短期借入金

- ・棒グラフは、回答企業の構成比（％）を示す。
- ・折れ線グラフは、B. S. I. (季調済)を示す。



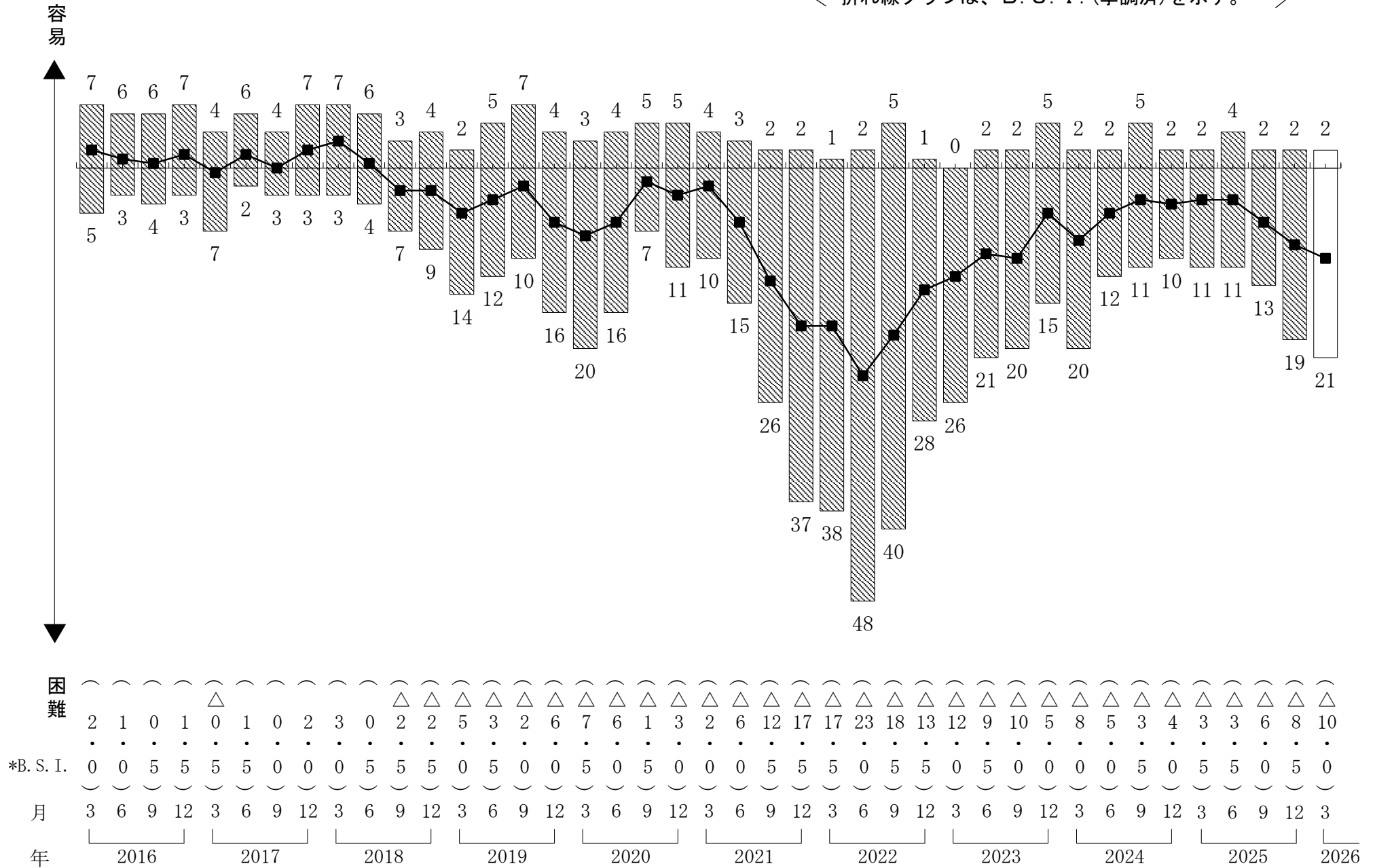
短期借入金利

- ・棒グラフは、回答企業の構成比（％）を示す。
- ・折れ線グラフは、B. S. I. を示す。



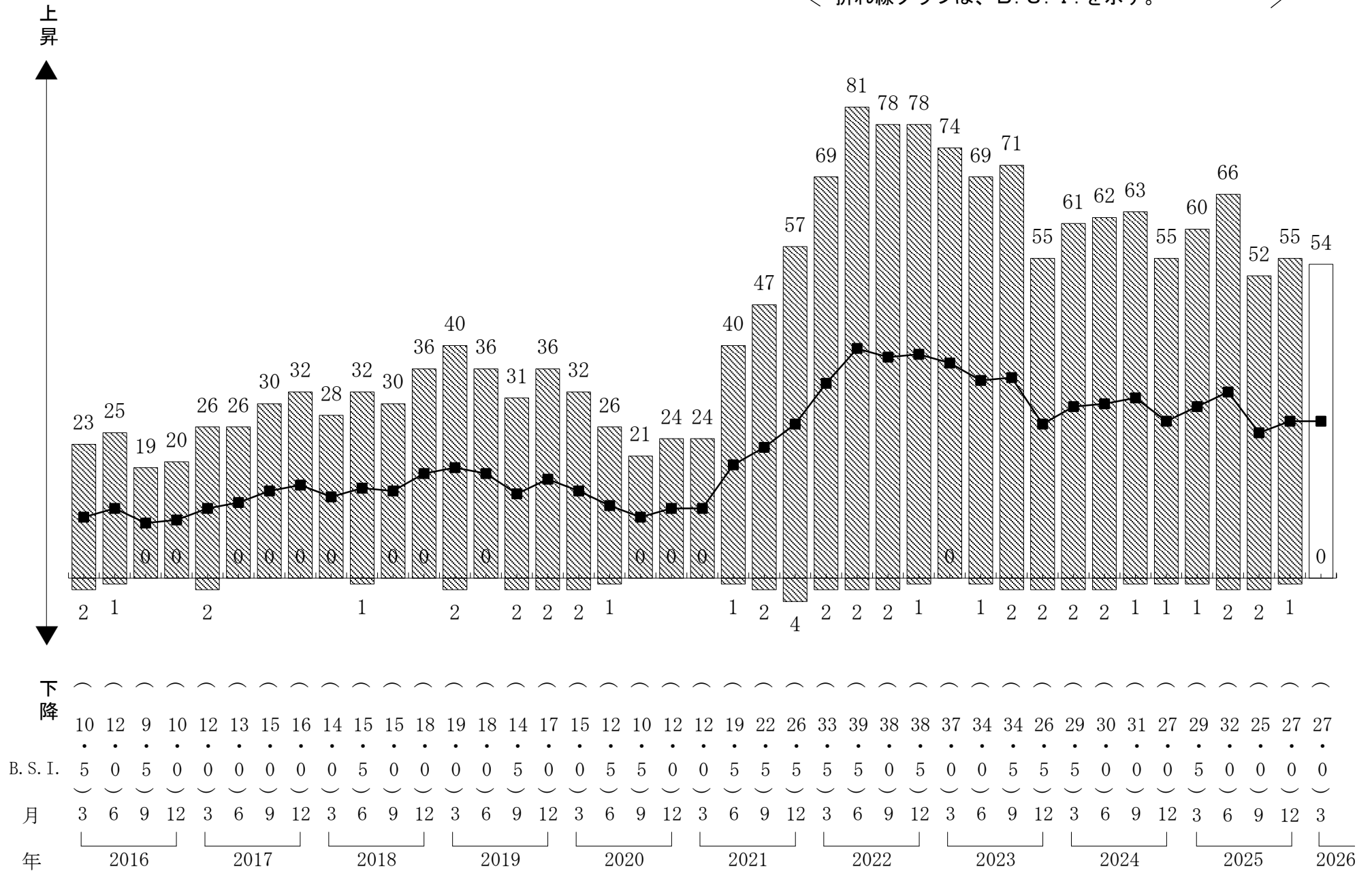
資材の調達

- ・棒グラフは、回答企業の構成比（%）を示す。
- ・折れ線グラフは、B. S. I. (季調済)を示す。



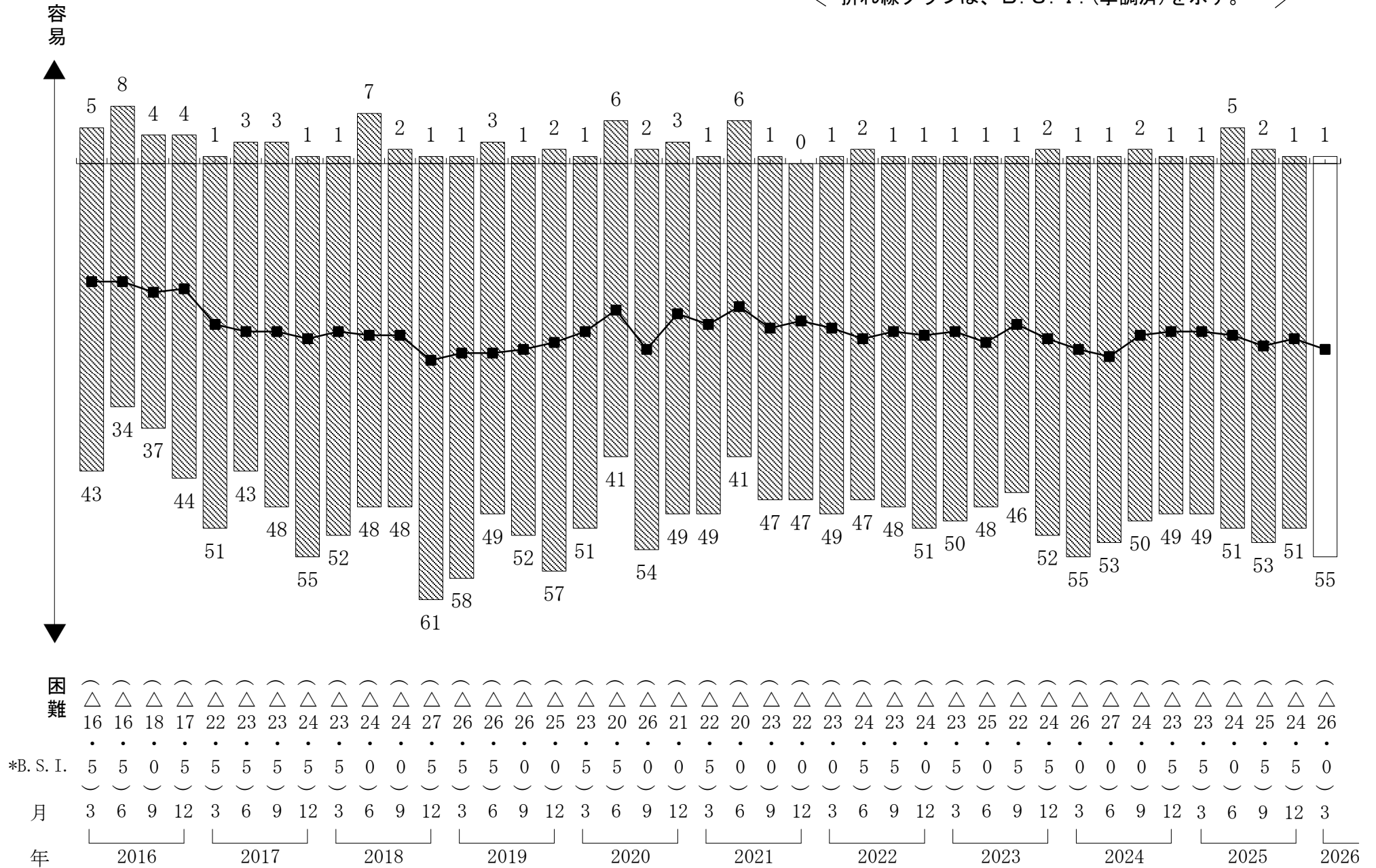
資材の価格

- ・棒グラフは、回答企業の構成比（%）を示す。
- ・折れ線グラフは、B. S. I. を示す。



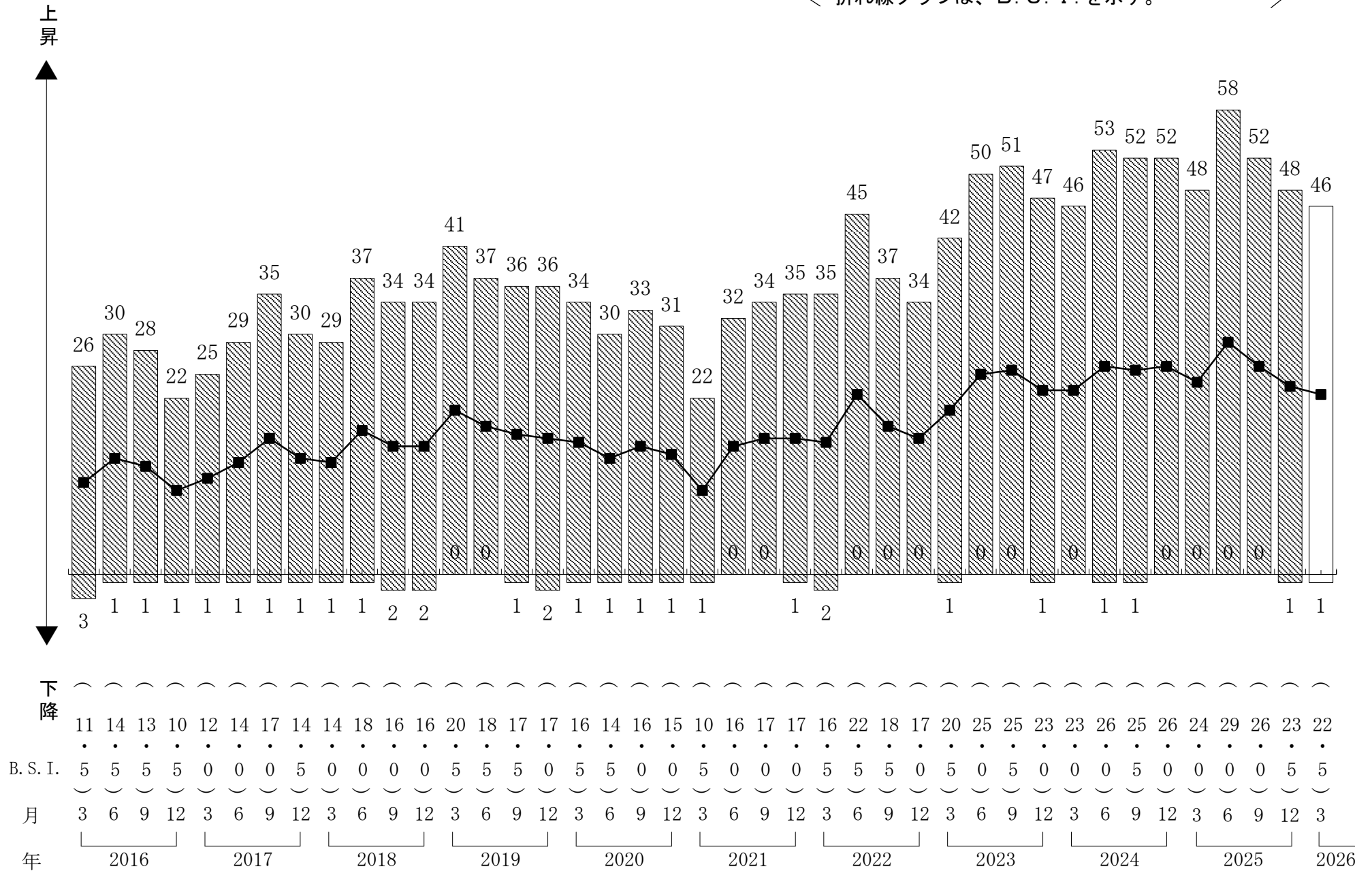
建設労働者の確保

- ・棒グラフは、回答企業の構成比（％）を示す。
- ・折れ線グラフは、B. S. I. (季調済)を示す。

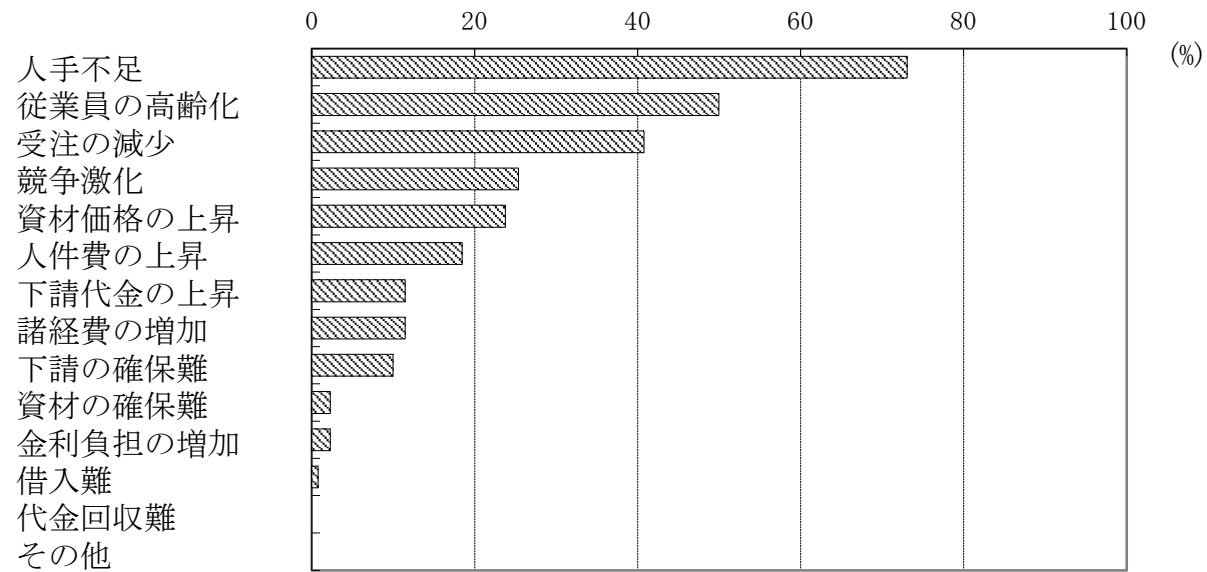


建設労働者の賃金

- ・棒グラフは、回答企業の構成比(%)を示す。
- ・折れ線グラフは、B. S. I.を示す。



今期の経営上の問題点



経営上の問題点

