

前払金保証実績からみた

西日本の公共工事動向

(平成30年8月)

 西日本建設業保証株式会社

お問い合わせ先：営業部 推進課

TEL：(06) 6543-2556

FAX：(06) 6543-0232

E-mail: OFC. SUISHIN@wincs. co. jp

< 目 次 >

I. 単月（平成30年8月）

1. 全般の状況	・・・	1
2. 発注者別請負金額の増減状況（前年同月比）	・・・	2
3. 地域別請負金額の増減状況（前年同月比）	・・・	3

II. 累計（平成30年4月～平成30年8月）

1. 全般の状況	・・・	4
2. 発注者別請負金額の増減状況（前年同期比）	・・・	5
3. 地域別請負金額の増減状況（前年同期比）	・・・	6
4. 資本金階層別の状況	・・・	7
5. 工種別の状況	・・・	7

III. 参考資料

発注者別前払金保証実績表	・・・	8
工事場所別前払金保証実績表	・・・	9
公共工事動向（全国）	・・・	10

●ご利用にあたって

- 請負契約締結日と保証契約締結日との間には、若干のタイムラグ（概ね半月以内）があります。
- 債務負担行為等に基づく工事については、前払金に対応する当該年度の出来高予定額を計上しています。
- 変更契約により請負金額に増（減）額があっても、前払金に影響がない場合は、増（減）額相当分は計上していません。
- 「独立行政法人等」には独立行政法人のほか、各高速道路（株）、国立大学法人、特殊法人等が含まれます。
- 西日本の公共工事動向は、当社の保証契約のデータのみを使用しているため、「公共工事動向（全国）※」とは、合計数値が一致しません。
※北海道建設業信用保証(株)、東日本建設業保証(株)、西日本建設業保証(株)が前払金保証契約を締結した公共工事の集計。

I. 単月（平成30年8月）

1. 全般の状況

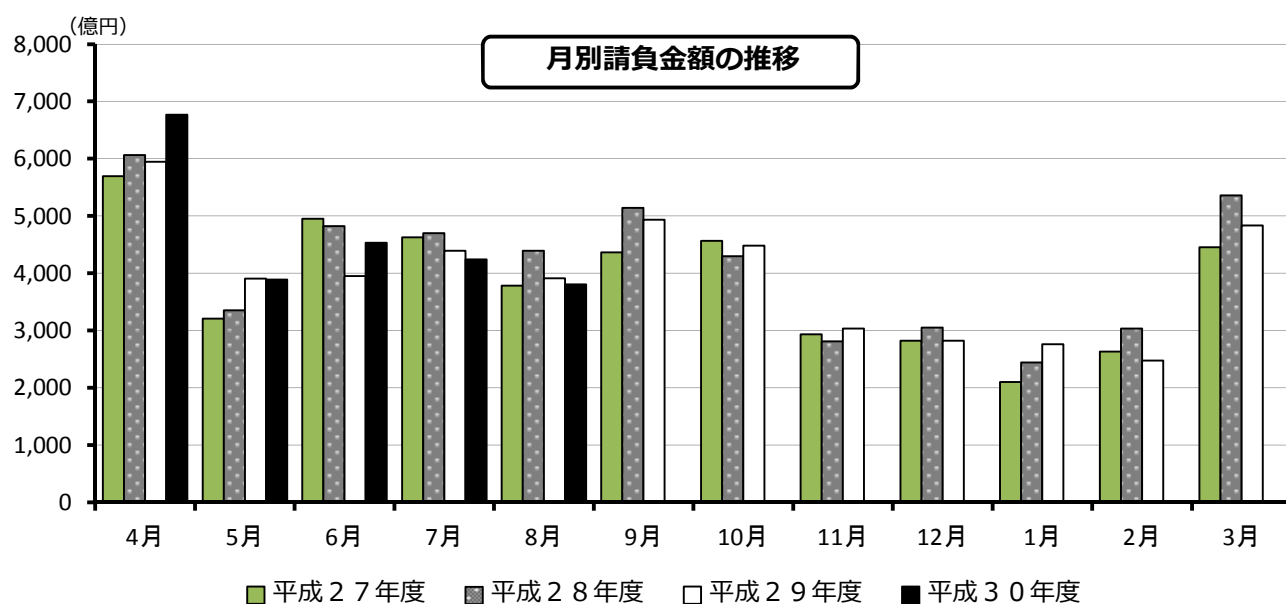
平成30年8月の西日本の公共工事動向を当社の保証取扱からみると、件数は前年同月比0.2%減の8,947件、請負金額は同2.7%減の3,805億円となり、件数・請負金額ともに前年同期を下回った。

これを発注者別の請負金額でみると、その他公共的団体で大幅増、都道府県で微増となったものの、市町村で2桁減、独立行政法人等・国で減少となった。

地域別の請負金額でみると、九州で微増となったものの、近畿で減少、四国・中国で微減となった。

（金額単位：億円）

		件数	請負金額	増減		増減率	
				件数	請負金額	件数	請負金額
発注者別	国	648	746	9	▲28	1.4%	▲3.6%
	独立行政法人等	144	157	▲4	▲14	▲2.7%	▲8.3%
	都道府県	3,479	1,189	65	26	1.9%	2.3%
	市町村	4,401	1,433	▲128	▲182	▲2.8%	▲11.3%
	その他公共的団体	275	278	39	90	16.5%	48.2%
地域別	近畿地区	1,917	893	91	▲88	5.0%	▲9.0%
	中国地区	1,640	612	▲92	▲7	▲5.3%	▲1.1%
	四国地区	1,517	471	63	▲8	4.3%	▲1.9%
	九州地区	3,700	1,703	▲71	9	▲1.9%	0.6%
	その他の地区	173	124	▲10	▲12	▲5.5%	▲9.0%
合計		8,947	3,805	▲19	▲107	▲0.2%	▲2.7%
平成29年度		8,966	3,912	▲415	▲480	▲4.4%	▲10.9%
平成28年度		9,381	4,393	710	607	8.2%	16.0%
平成27年度		8,671	3,785	▲404	▲292	▲4.5%	▲7.2%
平成26年度		9,075	4,078	▲1,273	▲124	▲12.3%	▲3.0%

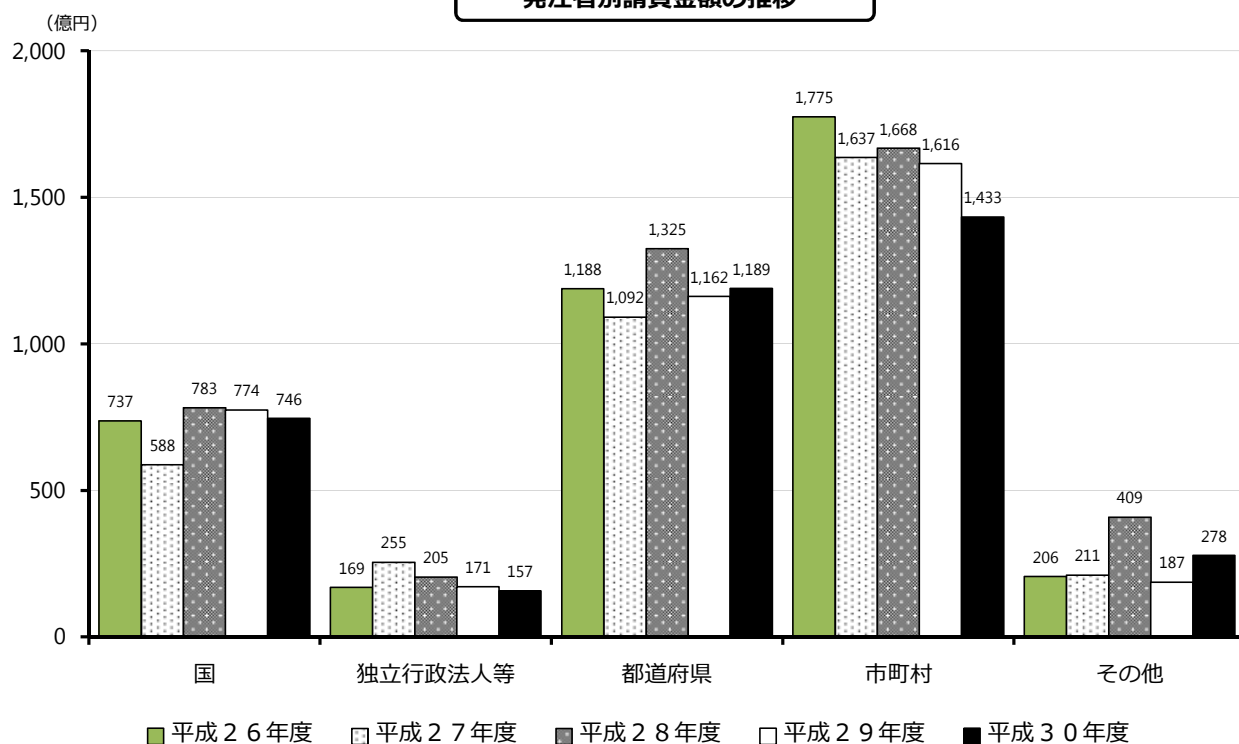


2. 発注者別請負金額の増減状況（前年同月比）

（ ）は増減額（億円）

発注者	増減率	増加した主な発注者又は地域	減少した主な発注者又は地域
国 (▲28)	▲3.6%	内閣府 (65) 農林水産省 (63)	防衛省 (▲162)
独立行政法人等 (▲14)	▲8.3%	阪神高速道路 (17) 国立大学法人 (9)	鉄道建設運輸機構 (▲23) 日本中央競馬会 (▲8)
都道府県 (26)	近畿 (12)	和歌山 (29) 大阪 (5)	京都 (▲24) 滋賀 (▲3)
	中国 (5)	広島 (14) 岡山 (3)	山口 (▲11) 鳥取 (▲2)
	四国 (28)	徳島 (26) 愛媛 (5)	香川 (▲5)
	九州 (▲20)	福岡 (22) 佐賀 (10)	沖縄 (▲43) 長崎 (▲13)
		2.3%	
市町村 (▲182)	近畿 (▲207)	和歌山 (5)	大阪 (▲110) 京都 (▲38)
	中国 (▲8)	岡山 (19) 鳥取 (2)	山口 (▲21) 広島 (▲9)
	四国 (▲16)	徳島 (17)	高知 (▲24) 香川 (▲10)
	九州 (44)	沖縄 (53) 鹿児島 (19)	長崎 (▲21) 福岡 (▲10)
		▲11.3%	
その他公共的団体 (90)	48.2%	関西エアポート (35) 日本郵便 (16)	社会福祉法人 (▲12) 地方職員共済組合 (▲3)

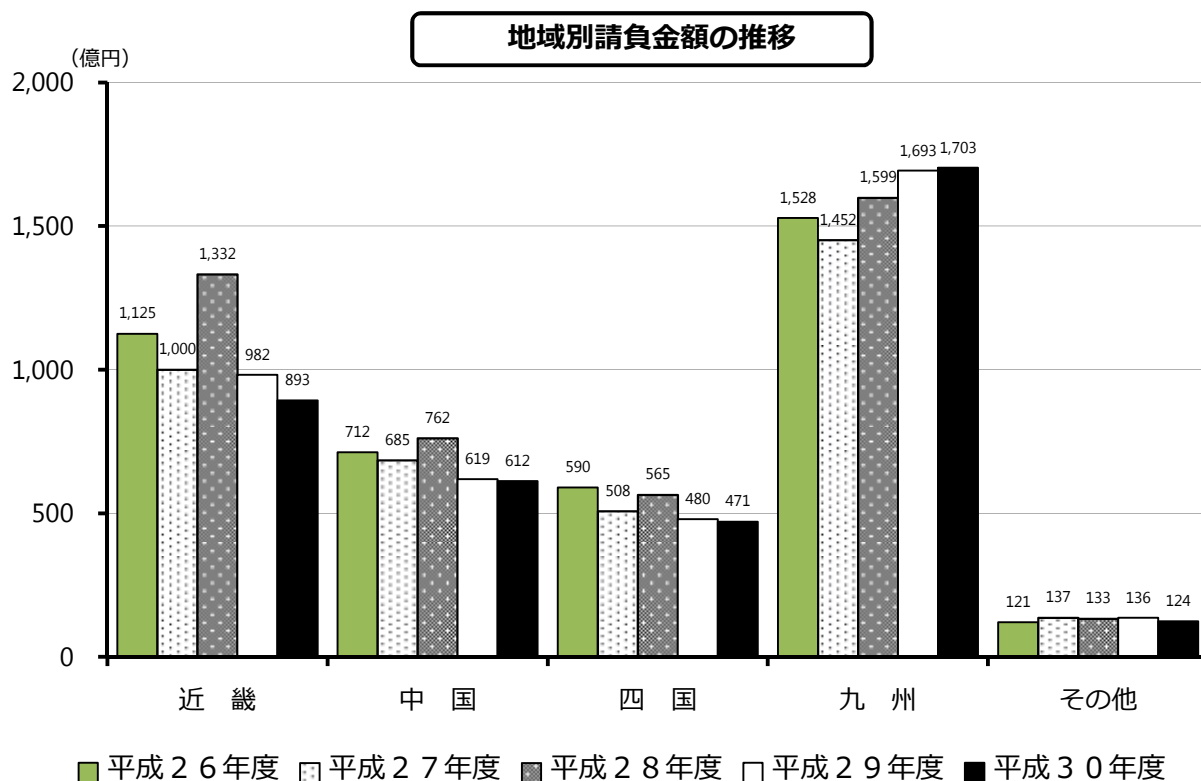
発注者別請負金額の推移



3. 地域別請負金額の増減状況（前年同月比）

（ ）は増減額（億円）

地域	増減率	増加、減少した主な府県
近畿 (▲88)	▲9.0%	和歌山(37)、奈良(15) 京都(▲68)、滋賀(▲48)、大阪(▲23)、兵庫(▲1)
中国 (▲7)	▲1.1%	岡山(19)、広島(17) 山口(▲40)、島根(▲3)、鳥取(▲1)
四国 (▲8)	▲1.9%	徳島(53) 高知(▲28)、香川(▲27)、愛媛(▲6)
九州 (9)	0.6%	鹿児島(70)、福岡(43)、佐賀(32)、宮崎(5)、大分(1) 長崎(▲92)、沖縄(▲47)、熊本(▲3)
その他 (▲12)	▲9.0%	



Ⅱ. 累計（平成30年4月～平成30年8月）

1. 全般の状況

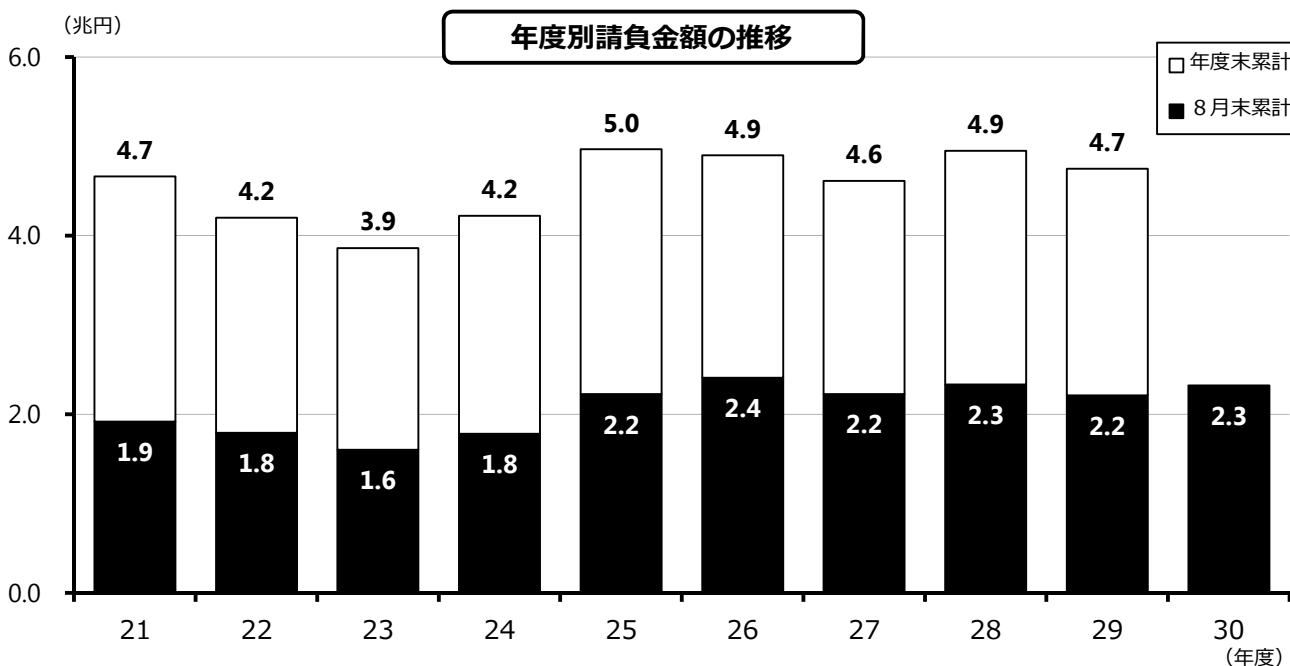
8月末累計では、件数は前年同期比2.4%増の38,058件、請負金額は同5.1%増の23,236億円となり、件数・請負金額ともに前年同期を上回った。

これを発注者別の請負金額で見ると、市町村で微減となったものの、独立行政法人等で大幅増、都道府県で2桁増、国・その他公共的団体で微増となった。

地域別の請負金額で見ると、近畿で微減となったものの、中国・九州で増加、四国で微増となった。

（金額単位：億円）

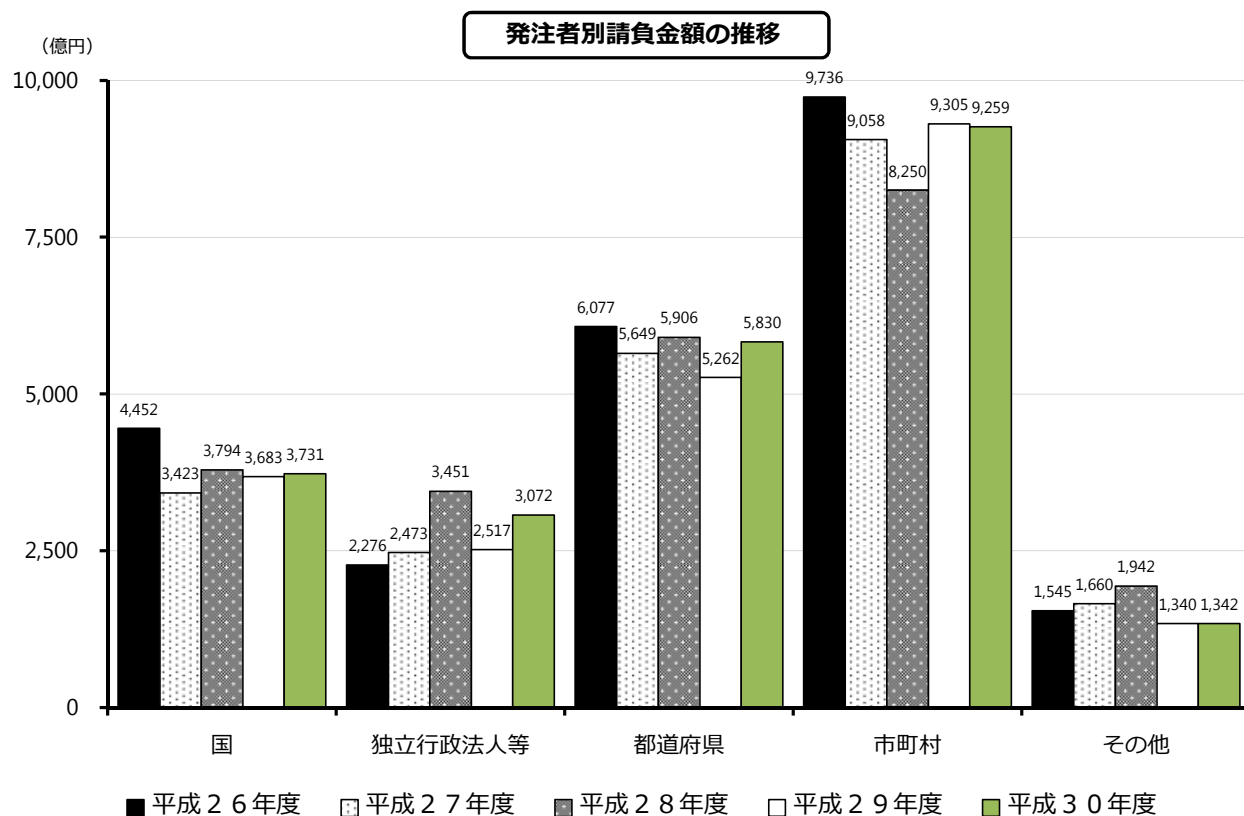
	件数	請負金額	増減		増減率		
			件数	請負金額	件数	請負金額	
発注者別	国	2,988	3,731	253	48	9.3%	1.3%
	独立行政法人等	729	3,072	▲27	555	▲3.6%	22.1%
	都道府県	14,681	5,830	1,166	567	8.6%	10.8%
	市町村	18,489	9,259	▲709	▲46	▲3.7%	▲0.5%
	その他公共的団体	1,171	1,342	191	1	19.5%	0.1%
地域別	近畿地区	8,709	6,412	670	▲83	8.3%	▲1.3%
	中国地区	7,074	3,660	201	255	2.9%	7.5%
	四国地区	6,121	2,235	209	11	3.5%	0.5%
	九州地区	15,325	9,183	▲184	495	▲1.2%	5.7%
	その他の地区	829	1,744	▲22	448	▲2.6%	34.6%
合計	38,058	23,236	874	1,126	2.4%	5.1%	
平成29年度	37,184	22,109	▲235	▲1,235	▲0.6%	▲5.3%	
平成28年度	37,419	23,345	353	1,080	1.0%	4.9%	
平成27年度	37,066	22,265	▲4,984	▲1,824	▲11.9%	▲7.6%	
平成26年度	42,050	24,089	▲1,294	1,838	▲3.0%	8.3%	



2. 発注者別請負金額の増減状況（前年同期比）

（ ）は増減額（億円）

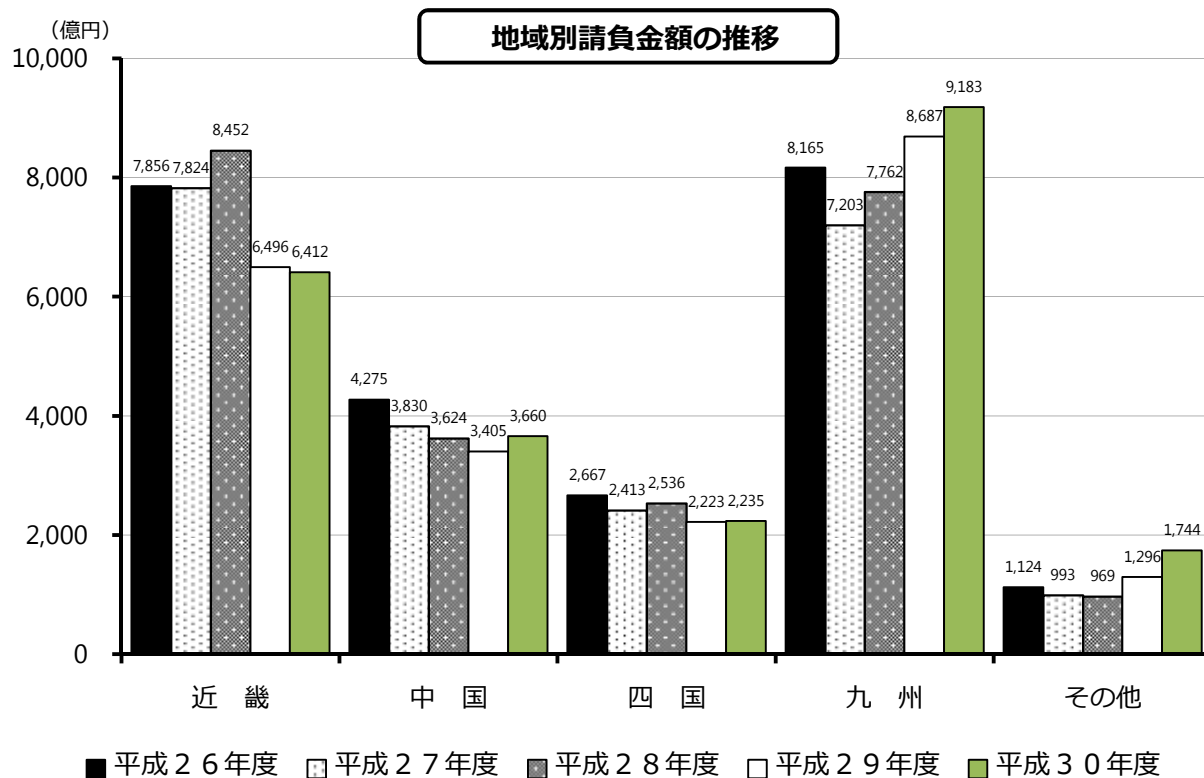
発注者	増減率	増加した主な発注者又は地域	減少した主な発注者又は地域	
国 (48)	1.3%	国土交通省 (310) 農林水産省 (82)	防衛省 (▲416) 裁判所 (▲38)	
独立行政法人等 (555)	22.1%	鉄道建設運輸機構 (500) 水資源機構 (231)	国立大学法人 (▲149) 西日本高速道路 (▲55)	
都道府県 (567)	近畿 (334)	24.5%	大阪 (147) 和歌山 (85)	奈良 (▲6)
	中国 (82)	8.9%	広島 (65) 島根 (55)	鳥取 (▲64)
	四国 (98)	16.0%	徳島 (53) 香川 (43)	高知 (▲20)
	九州 (89)	4.2%	福岡 (66) 大分 (47)	長崎 (▲97) 熊本 (▲9)
		10.8%		
市町村 (▲46)	近畿 (▲483)	▲13.8%	京都 (87) 和歌山 (6)	滋賀 (▲465) 奈良 (▲49)
	中国 (106)	7.2%	山口 (86) 鳥取 (27)	広島 (▲12) 島根 (▲3)
	四国 (▲129)	▲13.4%		高知 (▲71) 香川 (▲59)
	九州 (443)	13.9%	熊本 (271) 福岡 (164)	宮崎 (▲54) 大分 (▲12)
		▲0.5%		
その他公共的団体 (1)	0.1%	関西エアポート (55) 西日本鉄道 (44)	奈良県立病院機構 (▲149) 福岡北九州高速道路公社 (▲88)	



3. 地域別請負金額の増減状況（前年同期比）

（ ）は増減額（億円）

地域	増減率	増加、減少した主な府県
近畿 (▲83)	▲1.3%	大阪(224)、京都(177)、和歌山(136)、兵庫(57) 滋賀(▲438)、奈良(▲242)
中国 (255)	7.5%	山口(93)、岡山(92)、島根(91)、広島(82) 鳥取(▲104)
四国 (11)	0.5%	徳島(56)、愛媛(17)、香川(2) 高知(▲65)
九州 (495)	5.7%	福岡(374)、熊本(250)、長崎(110)、佐賀(52)、鹿児島(30) 沖縄(▲275)、大分(▲32)、宮崎(▲14)
その他 (448)	34.6%	



4. 資本金階層別の状況

(金額単位：億円)

資本金	件数	請負金額	増減		増減率	
			件数	請負金額	件数	請負金額
1000万円未満	5,469	810	12	32	0.2%	4.2%
5000万円未満	23,788	8,326	700	715	3.0%	9.4%
1億円未満	3,998	2,719	223	383	5.9%	16.4%
3億円未満	947	759	70	93	8.0%	14.0%
中小計	34,202	12,614	1,005	1,224	3.0%	10.8%
5億円未満	749	903	▲69	36	▲8.4%	4.2%
10億円未満	176	277	▲9	47	▲4.9%	20.7%
10億円以上	1,779	3,417	▲86	▲29	▲4.6%	▲0.9%
大手計	2,704	4,598	▲164	53	▲5.7%	1.2%
共同企業体	1,152	6,023	33	▲151	2.9%	▲2.4%
合計	38,058	23,236	874	1,126	2.4%	5.1%

5. 工種別の状況

(金額単位：億円)

工種	件数	請負金額	増減		増減率	
			件数	請負金額	件数	請負金額
土木	22,825	13,338	1,126	1,501	5.2%	12.7%
建築	3,574	5,578	▲171	▲240	▲4.6%	▲4.1%
電気	2,058	1,552	42	▲59	2.1%	▲3.7%
管	2,256	1,200	▲86	▲45	▲3.7%	▲3.7%
測量	1,176	132	4	4	0.3%	3.9%
調査	2,891	449	84	38	3.0%	9.3%
設計	2,601	401	▲37	25	▲1.4%	6.9%
その他	677	583	▲88	▲96	▲11.5%	▲14.2%
合計	38,058	23,236	874	1,126	2.4%	5.1%

Ⅲ. 参考資料

発注者別 前払金保証実績表（平成30年8月）

（金額単位：百万円）

発注者	単月		増減率		累計		増減率	
	件数	請負金額	件数	請負金額	件数	請負金額	件数	請負金額
国土交通省	418	45,958	3.0%	0.1%	1,962	264,288	9.9%	13.3%
農林水産省	125	11,125	6.8%	133.8%	579	35,741	17.7%	29.8%
文部科学省	0	0	—	—	1	998	<	<
財務省	6	316	20.0%	353.9%	17	583	21.4%	63.2%
防衛省	36	5,375	▲41.9%	▲75.1%	160	35,189	▲23.4%	▲54.2%
厚生労働省	1	183	<	<	3	470	0.0%	22.4%
法務省	4	88	300.0%	▲22.8%	29	3,422	625.0%	872.6%
内閣府	51	11,108	24.4%	144.6%	199	29,174	5.3%	35.2%
国その他	7	455	0.0%	13.6%	38	3,304	▲2.6%	▲58.8%
国計	648	74,613	1.4%	▲3.6%	2,988	373,170	9.3%	1.3%
（独）都市再生機構	25	2,226	31.6%	▲18.0%	83	11,530	9.2%	2.9%
西日本高速道路（株）	31	3,410	3.3%	▲11.9%	241	80,803	4.8%	▲6.4%
東日本高速道路（株）	5	345	<	<	21	9,346	▲16.0%	21.5%
中日本高速道路（株）	8	1,590	60.0%	109.7%	38	13,312	▲2.6%	3.2%
阪神高速道路（株）	2	1,990	100.0%	719.2%	17	10,607	70.0%	184.6%
本四連絡高速道路（株）	3	207	50.0%	▲36.6%	17	2,050	6.3%	▲35.8%
（独）水資源機構	17	284	▲22.7%	▲51.7%	79	31,442	14.5%	280.5%
（独）鉄道建設運輸機構	1	1,112	▲66.7%	▲67.9%	62	121,387	51.2%	70.1%
国立大学法人	36	4,200	▲2.7%	29.0%	123	22,345	▲23.1%	▲40.1%
独立行政法人等その他	16	399	▲44.8%	▲79.6%	48	4,468	▲46.7%	▲54.2%
独立行政法人等計	144	15,768	▲2.7%	▲8.3%	729	307,294	▲3.6%	22.1%
近畿	603	26,278	5.1%	4.8%	2,960	170,339	18.9%	24.5%
中国	705	21,458	0.1%	2.4%	3,024	101,416	14.0%	8.9%
四国	771	19,335	14.4%	17.3%	2,955	71,375	11.8%	16.0%
九州	1,334	49,591	▲5.2%	▲4.0%	5,474	222,226	▲0.1%	4.2%
その他	66	2,247	20.0%	9.3%	268	17,685	6.8%	▲17.9%
都道府県計	3,479	118,910	1.9%	2.3%	14,681	583,043	8.6%	10.8%
近畿	1,054	29,099	3.1%	▲41.6%	4,584	302,415	0.2%	▲13.8%
中国	757	25,107	▲10.5%	▲3.4%	3,237	158,104	▲6.5%	7.2%
四国	612	17,319	▲8.2%	▲8.6%	2,541	83,505	▲6.6%	▲13.4%
九州	1,944	69,752	▲0.6%	6.9%	7,934	362,413	▲3.6%	13.9%
その他	34	2,113	▲10.5%	33.5%	193	19,512	▲9.0%	9.2%
市町村計	4,401	143,392	▲2.8%	▲11.3%	18,489	925,952	▲3.7%	▲0.5%
その他公共的団体計	275	27,849	16.5%	48.2%	1,171	134,204	19.5%	0.1%
合計	8,947	380,535	▲0.2%	▲2.7%	38,058	2,323,664	2.4%	5.1%

工事場所別 前払金保証実績表 (平成30年8月)

(金額単位：百万円)

工事場所	単月		増減率		累計		増減率	
	件数	請負金額	件数	請負金額	件数	請負金額	件数	請負金額
大阪	561	28,228	11.5%	▲7.5%	2,621	237,751	0.4%	10.4%
滋賀	200	7,095	12.4%	▲40.8%	891	55,168	12.6%	▲44.3%
京都	263	9,546	▲12.3%	▲41.7%	1,253	103,925	8.4%	20.7%
奈良	162	8,714	▲9.0%	21.7%	597	30,628	2.9%	▲44.2%
和歌山	349	15,507	8.7%	31.9%	1,523	65,771	17.9%	26.2%
兵庫	382	20,283	10.4%	▲0.7%	1,824	147,992	13.3%	4.0%
近畿地区計	1,917	89,375	5.0%	▲9.0%	8,709	641,236	8.3%	▲1.3%
鳥取	198	8,664	▲18.9%	▲1.6%	913	39,012	▲3.9%	▲21.1%
島根	332	11,859	7.8%	▲2.5%	1,532	65,841	21.1%	16.1%
岡山	385	11,931	9.7%	20.0%	1,502	67,946	7.2%	15.7%
広島	377	17,768	▲11.7%	10.9%	1,545	95,996	▲4.7%	9.4%
山口	348	11,061	▲13.4%	▲26.6%	1,582	97,281	▲3.3%	10.6%
中国地区計	1,640	61,285	▲5.3%	▲1.1%	7,074	366,077	2.9%	7.5%
香川	264	7,841	17.3%	▲26.3%	1,111	50,285	6.3%	0.6%
徳島	419	14,270	24.3%	60.8%	1,631	56,245	15.3%	11.2%
愛媛	535	12,351	3.9%	▲5.2%	2,174	56,526	4.1%	3.3%
高知	299	12,662	▲20.7%	▲18.2%	1,205	60,445	▲11.7%	▲9.8%
四国地区計	1,517	47,126	4.3%	▲1.9%	6,121	223,503	3.5%	0.5%
福岡	810	40,881	2.1%	12.0%	3,362	234,033	2.3%	19.0%
佐賀	246	10,363	14.4%	45.8%	1,048	57,654	9.5%	10.1%
長崎	360	11,832	▲16.9%	▲43.8%	1,724	133,830	▲0.5%	9.0%
熊本	522	24,417	▲13.7%	▲1.5%	2,236	151,232	▲19.9%	19.9%
大分	340	10,511	2.1%	1.7%	1,483	62,811	19.1%	▲5.0%
宮崎	347	9,705	▲8.7%	5.7%	1,437	48,467	▲1.8%	▲3.0%
鹿児島	691	25,816	10.0%	37.3%	2,621	102,855	2.8%	3.0%
沖縄	384	36,794	0.0%	▲11.5%	1,414	127,495	▲4.8%	▲17.8%
九州地区計	3,700	170,321	▲1.9%	0.6%	15,325	918,381	▲1.2%	5.7%
その他の地区計	173	12,426	▲5.5%	▲9.0%	829	174,465	▲2.6%	34.6%
合計	8,947	380,535	▲0.2%	▲2.7%	38,058	2,323,664	2.4%	5.1%

公共工事動向（全国）

（平成30年8月）

（金額単位：百万円）

		当 月		増減率（当月）		累 計		増減率（累計）	
		件 数	請負金額	件 数	請負金額	件 数	請負金額	件 数	請負金額
発 注 者 別	国	1,507	187,585	▲5.2%	▲9.0%	8,801	1,165,843	3.9%	▲2.2%
	独立行政法人等	390	70,444	▲13.7%	▲8.0%	2,152	1,053,671	▲6.1%	12.8%
	都 道 府 県	8,777	356,647	5.6%	15.2%	40,202	1,928,143	9.0%	2.5%
	市 町 村	12,225	430,379	0.3%	▲2.0%	54,012	2,711,842	▲0.9%	▲1.6%
	その他公共的団体	895	79,079	6.5%	▲32.9%	3,715	413,939	6.7%	▲17.3%
地 域 別	北海道地区	1,517	66,778	▲4.2%	▲6.9%	9,358	592,001	▲1.7%	▲2.3%
	東北地区	2,776	185,579	▲2.8%	21.7%	13,716	1,103,212	0.3%	▲6.3%
	関東地区	5,055	293,941	4.9%	▲12.3%	22,719	1,898,060	3.2%	▲6.1%
	北陸地区	2,148	58,668	11.5%	▲13.2%	10,336	519,231	7.2%	16.3%
	中部地区	3,387	138,224	5.2%	4.8%	14,775	909,336	7.9%	7.7%
	近畿地区	1,989	95,366	3.6%	▲7.1%	9,120	698,913	8.4%	0.6%
	中国地区	1,653	62,185	▲5.1%	▲0.4%	7,131	369,861	2.8%	6.6%
	四国地区	1,527	47,475	4.2%	▲2.4%	6,156	224,854	3.5%	0.2%
	九州地区	3,729	170,935	▲2.3%	▲0.5%	15,482	926,756	▲1.3%	5.3%
合 計		23,794	1,124,138	1.8%	▲2.2%	108,882	7,273,441	3.1%	0.1%
平成29年度		23,380	1,149,366	▲5.9%	▲7.9%	105,644	7,263,327	▲1.8%	▲0.7%
平成28年度		24,847	1,247,312	7.5%	12.0%	107,609	7,312,232	1.2%	3.0%
平成27年度		23,121	1,113,181	▲2.2%	▲1.3%	106,363	7,098,378	▲9.4%	▲4.2%
平成26年度		23,648	1,127,570	▲10.7%	▲8.1%	117,362	7,411,194	▲1.4%	7.9%

北海道建設業信用保証（株）・東日本建設業保証（株）・西日本建設業保証（株）「公共工事前払保証統計」による