

前払金保証実績からみた

# 西日本の公共工事動向

## (平成30年9月)

 西日本建設業保証株式会社

お問い合わせ先：営業部 推進課

TEL：(06) 6543-2556

FAX：(06) 6543-0232

E-mail: OFC. SUISHIN@wincs. co. jp

# < 目 次 >

## I. 単月（平成30年9月）

1. 全般の状況	・・・	1
2. 発注者別請負金額の増減状況（前年同月比）	・・・	2
3. 地域別請負金額の増減状況（前年同月比）	・・・	3

## II. 累計（平成30年4月～平成30年9月）

1. 全般の状況	・・・	4
2. 発注者別請負金額の増減状況（前年同期比）	・・・	5
3. 地域別請負金額の増減状況（前年同期比）	・・・	6
4. 資本金階層別の状況	・・・	7
5. 工種別の状況	・・・	7

## III. 参考資料

発注者別前払金保証実績表	・・・	8
工事場所別前払金保証実績表	・・・	9
公共工事動向（全国）	・・・	10

### ●ご利用にあたって

- 請負契約締結日と保証契約締結日との間には、若干のタイムラグ（概ね半月以内）があります。
- 債務負担行為等に基づく工事については、前払金に対応する当該年度の出来高予定額を計上しています。
- 変更契約により請負金額に増（減）額があっても、前払金に影響がない場合は、増（減）額相当分は計上していません。
- 「独立行政法人等」には独立行政法人のほか、各高速道路（株）、国立大学法人、特殊法人等が含まれます。
- 西日本の公共工事動向は、当社の保証契約のデータのみを使用しているため、「公共工事動向（全国）※」とは、合計数値が一致しません。  
※北海道建設業信用保証(株)、東日本建設業保証(株)、西日本建設業保証(株)が前払金保証契約を締結した公共工事の集計。

# I. 単月（平成30年9月）

## 1. 全般の状況

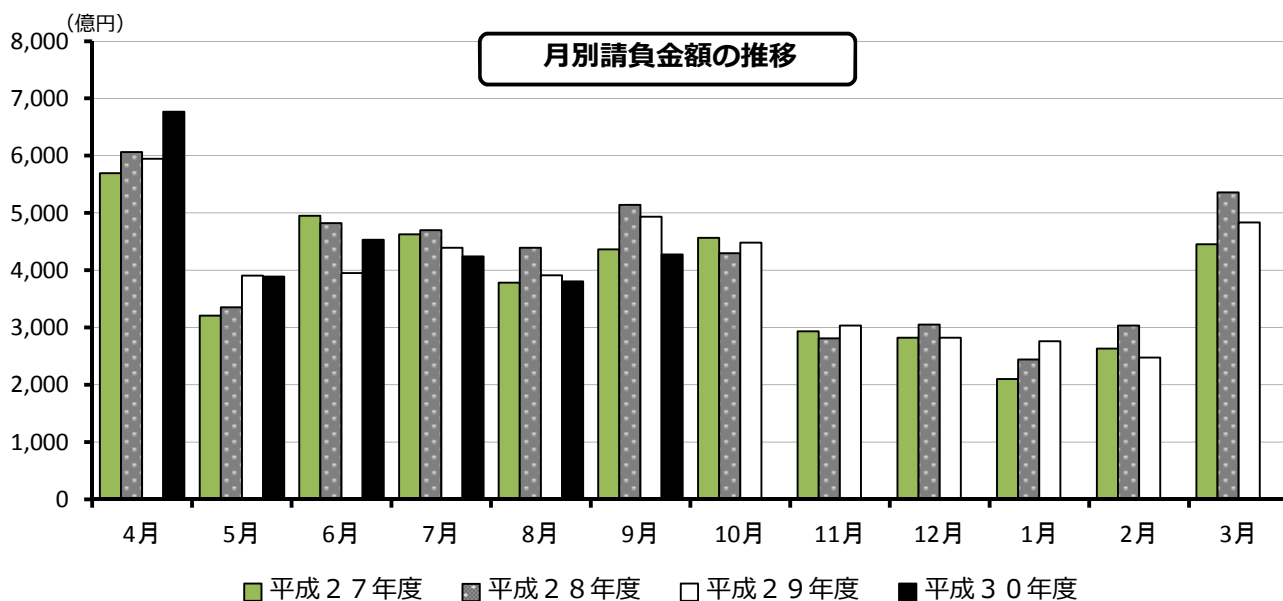
平成30年9月の西日本の公共工事動向を当社の保証取扱からみると、件数は前年同月比14.4%減の9,966件、請負金額は同13.3%減の4,278億円となり、件数・請負金額ともに前年同期を下回った。

これを発注者別の請負金額でみると、独立行政法人等で大幅減、市町村・その他公共的団体・国で2桁減、都道府県で減少となった。

地域別の請負金額でみると、四国・近畿・中国で大幅減、九州で微減となった。

（金額単位：億円）

		件数	請負金額	増減		増減率	
				件数	請負金額	件数	請負金額
発注者別	国	599	669	▲64	▲87	▲9.7%	▲11.6%
	独立行政法人等	150	197	▲6	▲113	▲3.8%	▲36.6%
	都道府県	4,483	1,523	▲677	▲158	▲13.1%	▲9.4%
	市町村	4,439	1,645	▲940	▲265	▲17.5%	▲13.9%
	その他公共的団体	295	242	5	▲32	1.7%	▲12.0%
地域別	近畿地区	2,101	1,061	▲516	▲292	▲19.7%	▲21.6%
	中国地区	1,754	616	▲319	▲155	▲15.4%	▲20.2%
	四国地区	1,618	512	▲235	▲178	▲12.7%	▲25.9%
	九州地区	4,328	1,926	▲556	▲20	▲11.4%	▲1.0%
	その他の地区	165	161	▲56	▲12	▲25.3%	▲6.9%
合計		9,966	4,278	▲1,682	▲659	▲14.4%	▲13.3%
平成29年度		11,648	4,937	▲594	▲204	▲4.9%	▲4.0%
平成28年度		12,242	5,141	1,672	778	15.8%	17.8%
平成27年度		10,570	4,363	▲1,577	▲746	▲13.0%	▲14.6%
平成26年度		12,147	5,110	▲852	▲549	▲6.6%	▲9.7%

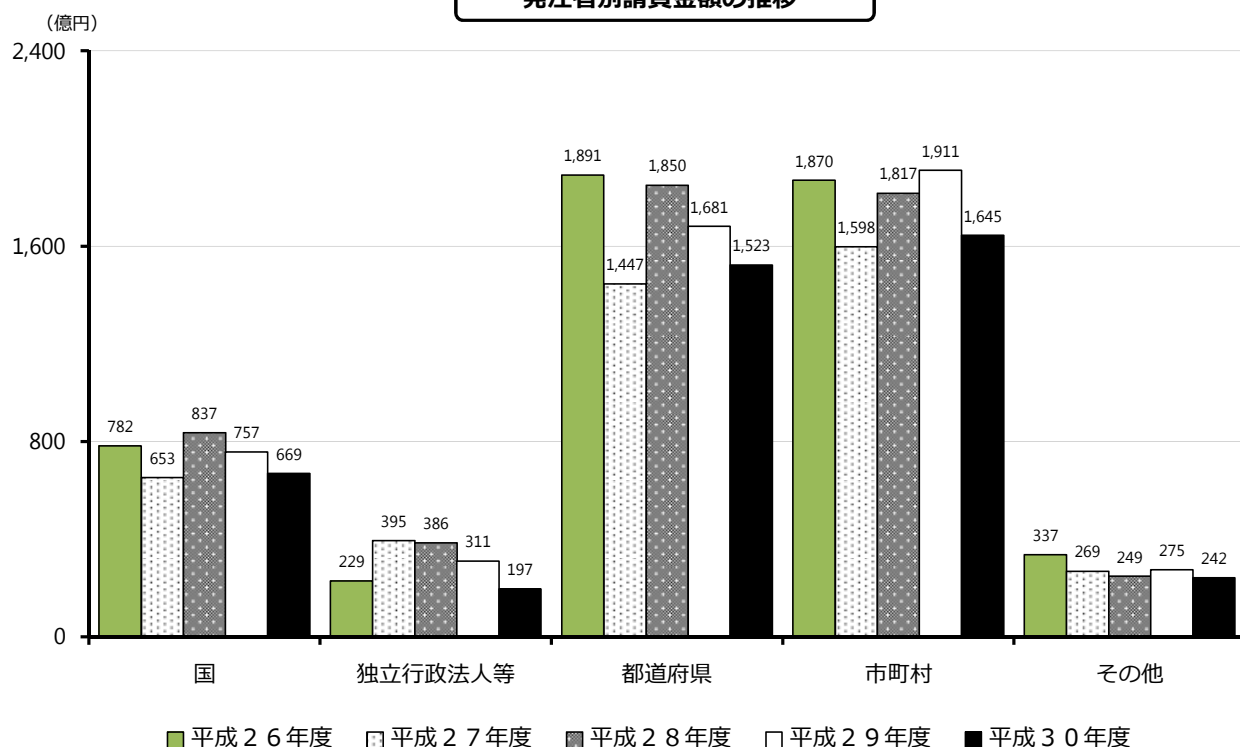


## 2. 発注者別請負金額の増減状況（前年同月比）

（ ）は増減額（億円）

発注者	増減率	増加した主な発注者又は地域	減少した主な発注者又は地域
国 (▲87)	▲11.6%	内閣府 (32) 法務省 (1)	防衛省 (▲78) 国土交通省 (▲24)
独立行政法人等 (▲113)	▲36.6%	中日本高速道路 (28) 都市再生機構 (8)	西日本高速道路 (▲132) 国立大学法人 (▲20)
都道府県 (▲158)	近畿 (▲108)	-	大阪 (▲30) 和歌山 (▲23)
	中国 (▲25)	-	岡山 (▲10) 山口 (▲7)
	四国 (▲53)	徳島 (14)	香川 (▲31) 高知 (▲23)
	九州 (34)	福岡 (40) 宮崎 (18)	大分 (▲8) 佐賀 (▲8)
		▲9.4%	
市町村 (▲265)	近畿 (▲95)	奈良 (14)	兵庫 (▲36) 大阪 (▲24)
	中国 (▲138)	-	鳥取 (▲64) 岡山 (▲50)
	四国 (▲58)	香川 (6)	愛媛 (▲40) 高知 (▲24)
	九州 (46)	沖縄 (107) 熊本 (23)	鹿児島 (▲35) 福岡 (▲26)
		▲13.9%	
その他公共的団体 (▲32)	▲12.0%	西日本鉄道 (23) 大阪市高速電気軌道 (18)	関西エアポート (▲29) 産業医科大学 (▲27)

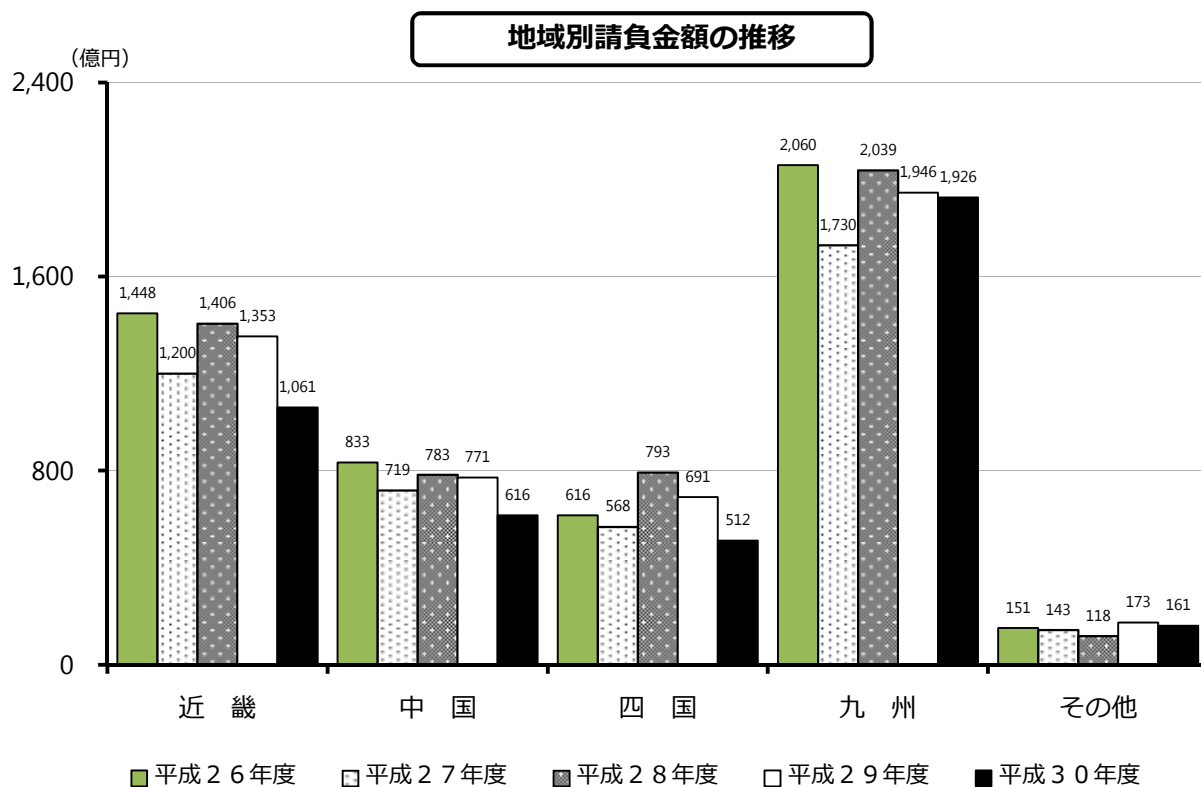
発注者別請負金額の推移



### 3. 地域別請負金額の増減状況（前年同月比）

（ ）は増減額（億円）

地域	増減率	増加、減少した主な府県
近畿 (▲292)	▲21.6%	奈良(12) 兵庫(▲106)、大阪(▲103)、和歌山(▲42)、京都(▲28)、滋賀(▲25)
中国 (▲155)	▲20.2%	鳥取(▲82)、岡山(▲32)、広島(▲27)、島根(▲7)、山口(▲4)
四国 (▲178)	▲25.9%	愛媛(▲72)、高知(▲52)、徳島(▲29)、香川(▲23)
九州 (▲20)	▲1.0%	沖縄(138)、福岡(21)、熊本(20) 鹿児島(▲115)、佐賀(▲45)、大分(▲15)、宮崎(▲14)、長崎(▲9)
その他 (▲12)	▲6.9%	



## Ⅱ. 累計（平成30年4月～平成30年9月）

### 1. 全般の状況

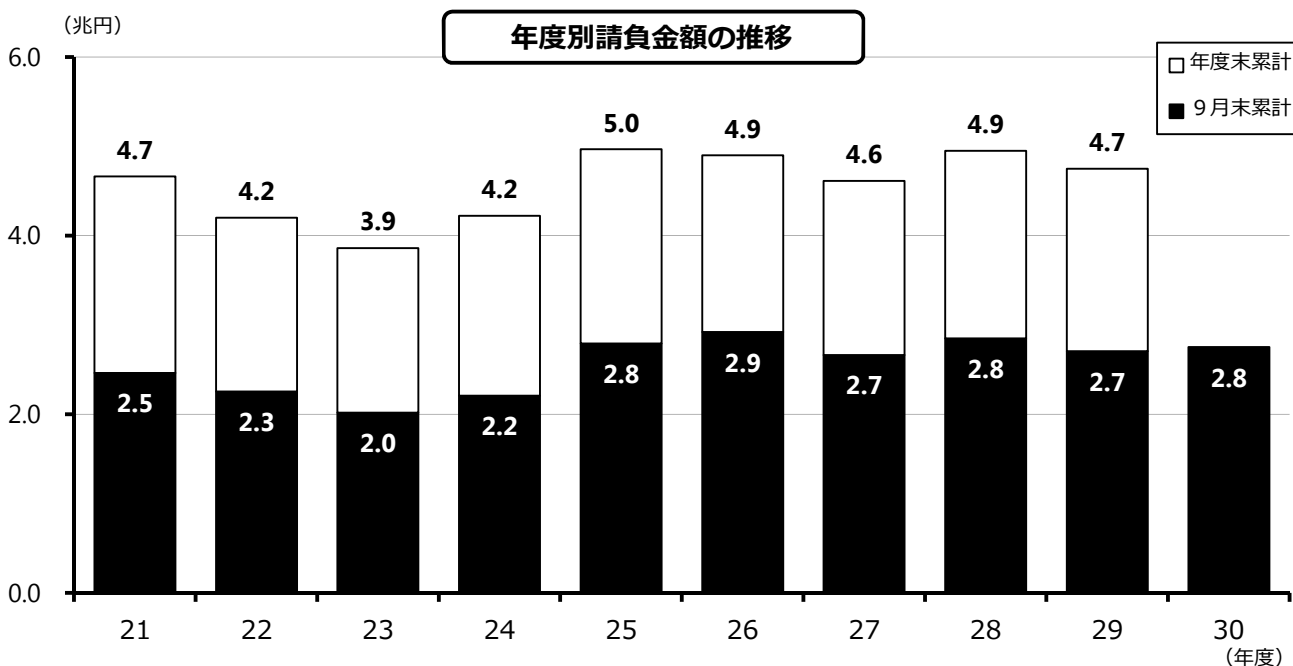
9月末累計では、件数は前年同期比1.7%減の48,024件、請負金額は同1.7%増の27,514億円となり、件数は微減となったものの、請負金額は微増となった。

これを発注者別の請負金額で見ると、市町村・その他公共的団体で微減となったものの、独立行政法人等で2桁増、都道府県で増加となった。

地域別の請負金額で見ると、四国・近畿で減少となったものの、九州で増加、中国で微増となった。

（金額単位：億円）

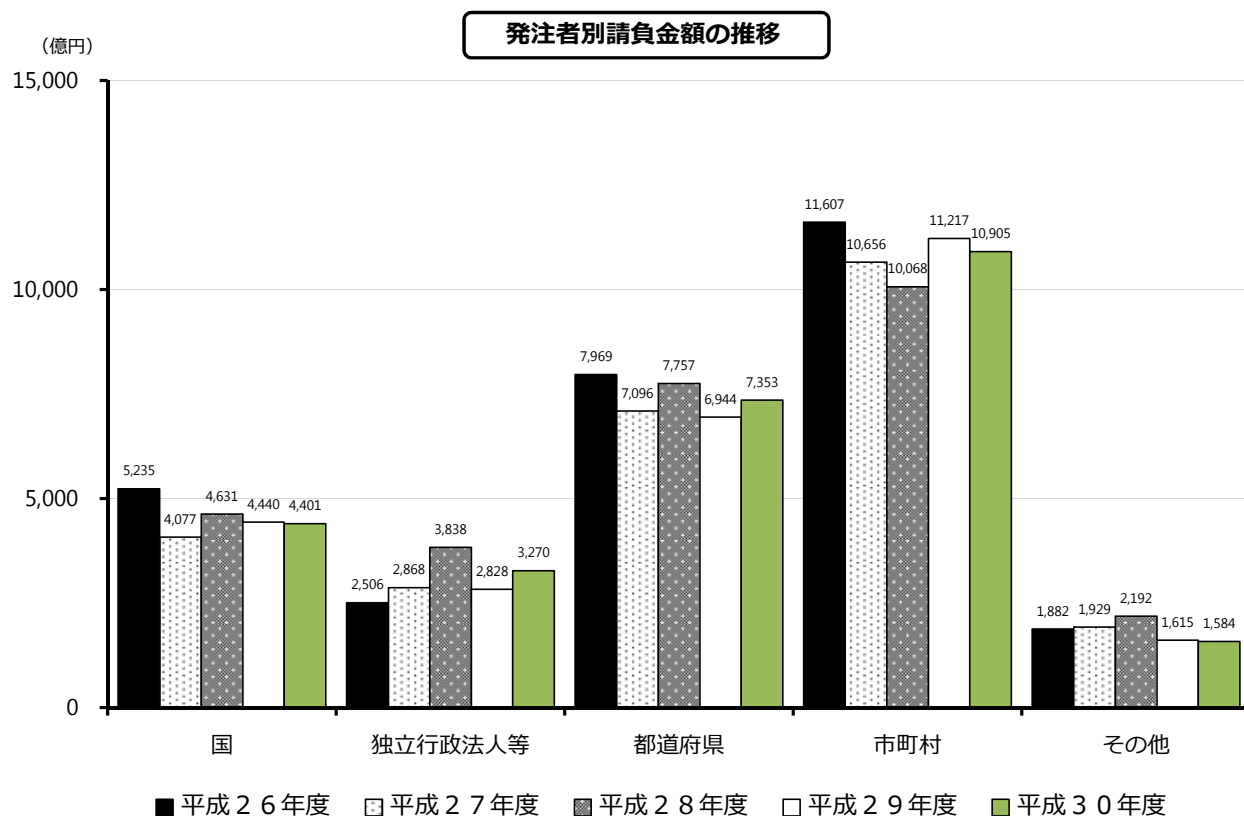
	件数	請負金額	増減		増減率	
			件数	請負金額	件数	請負金額
発注者別						
国	3,587	4,401	189	▲39	5.6%	▲0.9%
独立行政法人等	879	3,270	▲33	441	▲3.6%	15.6%
都道府県	19,164	7,353	489	409	2.6%	5.9%
市町村	22,928	10,905	▲1,649	▲311	▲6.7%	▲2.8%
その他公共的団体	1,466	1,584	196	▲31	15.4%	▲2.0%
地域別						
近畿地区	10,810	7,473	154	▲376	1.4%	▲4.8%
中国地区	8,828	4,276	▲118	99	▲1.3%	2.4%
四国地区	7,739	2,747	▲26	▲167	▲0.3%	▲5.7%
九州地区	19,653	11,110	▲740	475	▲3.6%	4.5%
その他の地区	994	1,906	▲78	436	▲7.3%	29.7%
合計	48,024	27,514	▲808	467	▲1.7%	1.7%
平成29年度	48,832	27,046	▲829	▲1,440	▲1.7%	▲5.1%
平成28年度	49,661	28,487	2,025	1,858	4.3%	7.0%
平成27年度	47,636	26,628	▲6,561	▲2,571	▲12.1%	▲8.8%
平成26年度	54,197	29,200	▲2,146	1,288	▲3.8%	4.6%



## 2. 発注者別請負金額の増減状況（前年同期比）

（ ）は増減額（億円）

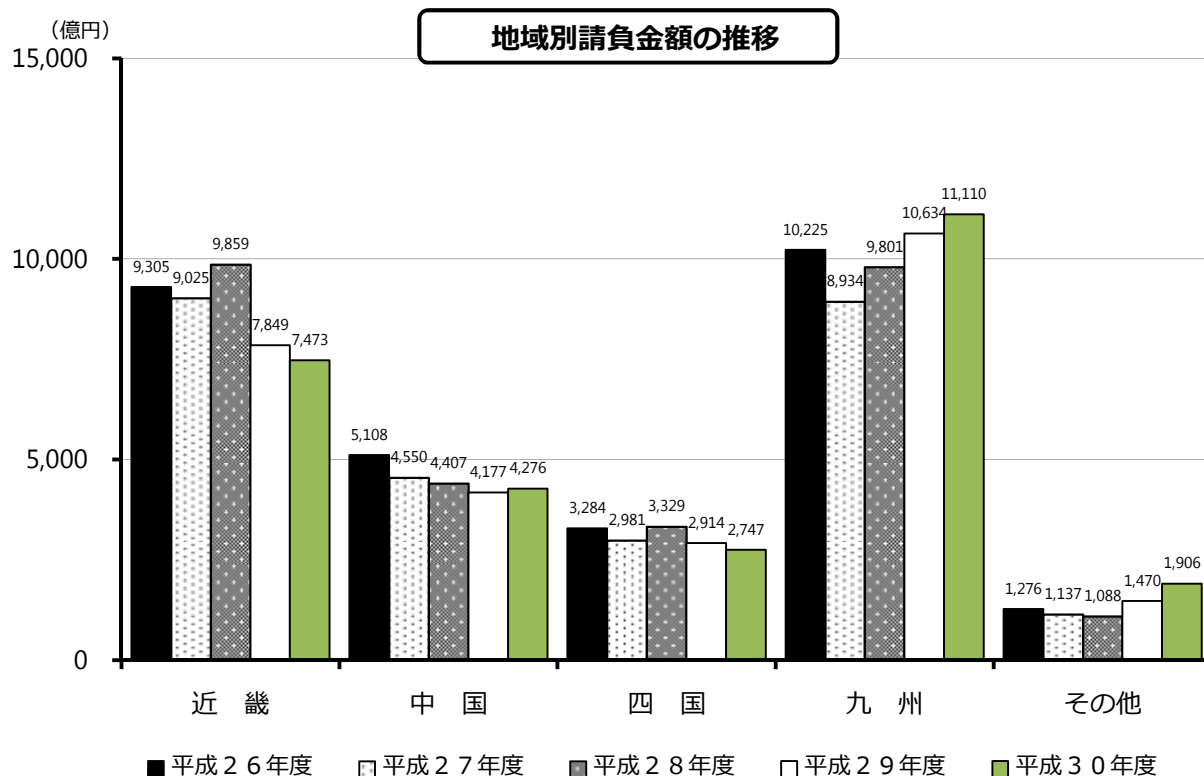
発注者	増減率	増加した主な発注者又は地域	減少した主な発注者又は地域	
国 (▲39)	▲0.9%	国土交通省 (285) 内閣府 (108)	防衛省 (▲495) 裁判所 (▲43)	
独立行政法人等 (441)	15.6%	鉄道建設運輸機構 (506) 水資源機構 (236)	西日本高速道路 (▲187) 国立大学法人 (▲170)	
都道府県 (409)	近畿 (226)	12.4%	大阪 (116) 和歌山 (62)	奈良 (▲20)
	中国 (56)	4.8%	広島 (63) 島根 (55)	鳥取 (▲70)
	四国 (45)	5.1%	徳島 (68) 香川 (12)	高知 (▲44)
	九州 (124)	4.4%	福岡 (107) 宮崎 (40)	長崎 (▲105) 熊本 (▲12)
		5.9%		
市町村 (▲311)	近畿 (▲578)	▲14.4%	京都 (65)	滋賀 (▲476) 兵庫 (▲79)
	中国 (▲31)	▲1.7%	山口 (84)	岡山 (▲40) 鳥取 (▲37)
	四国 (▲188)	▲15.8%	-	高知 (▲96) 香川 (▲53)
	九州 (489)	12.5%	熊本 (294) 沖縄 (154)	宮崎 (▲69) 鹿児島 (▲41)
		▲2.8%		
その他公共的団体 (▲31)	▲2.0%	西日本鉄道 (67) 大阪市高速電気軌道 (42)	奈良県立病院機構 (▲149) 福岡北九州高速道路公社 (▲76)	



### 3. 地域別請負金額の増減状況（前年同期比）

（ ）は増減額（億円）

地域	増減率	増加、減少した主な府県
近畿 (▲376)	▲4.8%	京都(149)、大阪(121)、和歌山(94) 滋賀(▲463)、奈良(▲229)、兵庫(▲49)
中国 (99)	2.4%	山口(88)、島根(83)、岡山(60)、広島(54) 鳥取(▲187)
四国 (▲167)	▲5.7%	徳島(26) 高知(▲118)、愛媛(▲54)、香川(▲21)
九州 (475)	4.5%	福岡(395)、熊本(271)、長崎(101)、佐賀(7) 沖縄(▲136)、鹿児島(▲85)、大分(▲48)、宮崎(▲29)
その他 (436)	29.7%	





#### 4. 資本金階層別の状況

(金額単位：億円)

資本金	件数	請負金額	増減		増減率	
			件数	請負金額	件数	請負金額
1000万円未満	7,007	1,057	▲221	15	▲3.1%	1.5%
5000万円未満	30,260	10,461	▲439	456	▲1.4%	4.6%
1億円未満	4,994	3,284	61	346	1.2%	11.8%
3億円未満	1,179	889	98	126	9.1%	16.6%
中小計	43,440	15,692	▲501	944	▲1.1%	6.4%
5億円未満	906	1,007	▲133	▲23	▲12.8%	▲2.3%
10億円未満	198	289	▲33	37	▲14.3%	15.0%
10億円以上	2,120	3,780	▲163	▲316	▲7.1%	▲7.7%
大手計	3,224	5,076	▲329	▲302	▲9.3%	▲5.6%
共同企業体	1,360	6,744	22	▲173	1.6%	▲2.5%
合計	48,024	27,514	▲808	467	▲1.7%	1.7%

#### 5. 工種別の状況

(金額単位：億円)

工種	件数	請負金額	増減		増減率	
			件数	請負金額	件数	請負金額
土木	29,592	16,224	46	1,259	0.2%	8.4%
建築	4,305	6,273	▲399	▲485	▲8.5%	▲7.2%
電気	2,521	1,771	▲36	▲133	▲1.4%	▲7.0%
管	2,712	1,379	▲190	▲90	▲6.5%	▲6.2%
測量	1,380	151	▲44	1	▲3.1%	0.9%
調査	3,482	531	77	34	2.3%	6.9%
設計	3,175	498	▲123	17	▲3.7%	3.6%
その他	857	683	▲139	▲134	▲14.0%	▲16.4%
合計	48,024	27,514	▲808	467	▲1.7%	1.7%

### Ⅲ. 参考資料

## 発注者別 前払金保証実績表（平成30年9月）

（金額単位：百万円）

発注者	単月		増減率		累計		増減率	
	件数	請負金額	件数	請負金額	件数	請負金額	件数	請負金額
国土交通省	430	50,156	▲4.0%	▲4.7%	2,392	314,444	7.1%	10.0%
農林水産省	101	6,709	▲25.7%	▲12.5%	680	42,450	8.3%	20.6%
文部科学省	0	0	—	—	1	998	<	<
財務省	3	86	50.0%	12.3%	20	669	25.0%	54.2%
防衛省	24	2,558	▲22.6%	▲75.5%	184	37,747	▲23.3%	▲56.8%
厚生労働省	0	0	—	—	3	470	▲25.0%	▲14.7%
法務省	3	112	<	<	32	3,534	700.0%	904.6%
内閣府	31	6,931	0.0%	90.0%	230	36,105	4.5%	43.1%
国その他	7	396	▲50.0%	▲63.0%	45	3,700	▲15.1%	▲59.3%
国計	599	66,951	▲9.7%	▲11.6%	3,587	440,122	5.6%	▲0.9%
（独）都市再生機構	29	2,421	7.4%	52.8%	112	13,952	8.7%	9.1%
西日本高速道路（株）	33	7,789	▲15.4%	▲63.0%	274	88,593	1.9%	▲17.5%
東日本高速道路（株）	4	304	100.0%	187.2%	25	9,650	▲7.4%	23.7%
中日本高速道路（株）	6	3,719	0.0%	351.1%	44	17,032	▲2.2%	24.2%
阪神高速道路（株）	1	216	▲50.0%	▲59.3%	18	10,823	50.0%	154.2%
本四連絡高速道路（株）	2	109	▲33.3%	▲9.6%	19	2,160	0.0%	▲34.8%
（独）水資源機構	13	909	▲31.6%	126.4%	92	32,351	4.5%	273.4%
（独）鉄道建設運輸機構	3	1,936	50.0%	45.5%	65	123,323	51.2%	69.6%
国立大学法人	39	1,656	▲9.3%	▲55.3%	162	24,001	▲20.2%	▲41.5%
独立行政法人等その他	20	668	53.8%	▲53.6%	68	5,137	▲34.0%	▲54.1%
独立行政法人等計	150	19,730	▲3.8%	▲36.6%	879	327,025	▲3.6%	15.6%
近畿	891	34,442	▲19.3%	▲24.0%	3,851	204,781	7.2%	12.4%
中国	791	22,941	▲16.5%	▲10.1%	3,815	124,357	6.0%	4.8%
四国	844	21,130	▲8.8%	▲20.2%	3,799	92,506	6.4%	5.1%
九州	1,894	71,147	▲9.9%	5.1%	7,368	293,374	▲2.8%	4.4%
その他	63	2,664	▲23.2%	▲17.4%	331	20,349	▲0.6%	▲17.8%
都道府県計	4,483	152,326	▲13.1%	▲9.4%	19,164	735,369	2.6%	5.9%
近畿	940	42,667	▲23.1%	▲18.2%	5,524	345,083	▲4.7%	▲14.4%
中国	815	26,506	▲16.7%	▲34.3%	4,052	184,611	▲8.7%	▲1.7%
四国	625	16,474	▲19.9%	▲26.3%	3,166	99,979	▲9.6%	▲15.8%
九州	2,037	78,580	▲13.4%	6.2%	9,971	440,993	▲5.8%	12.5%
その他	22	366	▲52.2%	▲84.2%	215	19,879	▲16.7%	▲1.6%
市町村計	4,439	164,595	▲17.5%	▲13.9%	22,928	1,090,547	▲6.7%	▲2.8%
その他公共的団体計	295	24,217	1.7%	▲12.0%	1,466	158,421	15.4%	▲2.0%
合計	9,966	427,821	▲14.4%	▲13.3%	48,024	2,751,486	▲1.7%	1.7%

# 工事場所別 前払金保証実績表 (平成30年9月)

(金額単位：百万円)

工事場所	単月		増減率		累計		増減率	
	件数	請負金額	件数	請負金額	件数	請負金額	件数	請負金額
大阪	486	29,001	▲18.2%	▲26.2%	3,107	266,753	▲3.0%	4.8%
滋賀	206	8,701	▲32.0%	▲22.4%	1,097	63,869	0.3%	▲42.0%
京都	296	13,448	▲20.9%	▲17.5%	1,549	117,373	1.2%	14.6%
奈良	221	9,142	▲5.6%	16.5%	818	39,770	0.5%	▲36.6%
和歌山	407	17,082	▲10.2%	▲19.8%	1,930	82,853	10.6%	12.9%
兵庫	485	28,741	▲26.4%	▲27.0%	2,309	176,733	1.8%	▲2.7%
近畿地区計	2,101	106,117	▲19.7%	▲21.6%	10,810	747,354	1.4%	▲4.8%
鳥取	205	7,246	▲8.9%	▲53.4%	1,118	46,259	▲4.9%	▲28.8%
島根	328	9,949	▲9.6%	▲7.1%	1,860	75,791	14.3%	12.4%
岡山	394	12,474	▲10.9%	▲20.5%	1,896	80,421	2.9%	8.1%
広島	403	15,901	▲18.1%	▲14.9%	1,948	111,897	▲7.8%	5.1%
山口	424	16,032	▲23.0%	▲3.0%	2,006	113,313	▲8.3%	8.5%
中国地区計	1,754	61,604	▲15.4%	▲20.2%	8,828	427,681	▲1.3%	2.4%
香川	263	9,741	▲17.0%	▲19.6%	1,374	60,027	0.9%	▲3.4%
徳島	463	15,043	22.8%	▲16.5%	2,094	71,288	16.9%	3.9%
愛媛	529	14,313	▲26.6%	▲33.7%	2,703	70,839	▲3.8%	▲7.2%
高知	363	12,163	▲17.1%	▲30.2%	1,568	72,609	▲13.0%	▲14.0%
四国地区計	1,618	51,261	▲12.7%	▲25.9%	7,739	274,764	▲0.3%	▲5.7%
福岡	818	43,507	▲8.2%	5.2%	4,180	277,540	0.1%	16.6%
佐賀	268	7,853	▲13.3%	▲36.7%	1,316	65,507	3.9%	1.1%
長崎	468	20,793	▲5.6%	▲4.4%	2,192	154,624	▲1.7%	7.0%
熊本	649	27,460	▲11.2%	8.2%	2,885	178,693	▲18.1%	17.9%
大分	441	14,951	▲9.1%	▲9.5%	1,924	77,762	11.2%	▲5.9%
宮崎	448	16,689	▲16.4%	▲7.9%	1,885	65,156	▲5.7%	▲4.3%
鹿児島	848	24,228	▲17.7%	▲32.3%	3,469	127,084	▲3.1%	▲6.3%
沖縄	388	37,192	▲4.2%	59.2%	1,802	164,688	▲4.7%	▲7.7%
九州地区計	4,328	192,676	▲11.4%	▲1.0%	19,653	1,111,057	▲3.6%	4.5%
その他の地区計	165	16,161	▲25.3%	▲6.9%	994	190,627	▲7.3%	29.7%
合計	9,966	427,821	▲14.4%	▲13.3%	48,024	2,751,486	▲1.7%	1.7%

# 公共工事動向（全国）

## （平成30年9月）

（金額単位：百万円）

		当 月		増減率（当月）		累 計		増減率（累計）	
		件 数	請負金額	件 数	請負金額	件 数	請負金額	件 数	請負金額
発 注 者 別	国	1,429	187,901	▲12.7%	9.0%	10,230	1,353,745	1.2%	▲0.8%
	独立行政法人等	387	92,365	▲14.8%	▲23.9%	2,539	1,146,037	▲7.6%	8.6%
	都 道 府 県	11,387	427,841	▲8.5%	▲5.4%	51,589	2,355,985	4.6%	1.0%
	市 町 村	12,156	443,821	▲13.1%	▲12.3%	66,168	3,155,663	▲3.4%	▲3.2%
	その他公共的団体	845	66,641	▲9.1%	▲0.3%	4,560	480,581	3.4%	▲15.3%
地 域 別	北海道地区	1,116	42,448	▲18.8%	▲24.1%	10,474	634,450	▲3.8%	▲4.1%
	東北地区	3,093	195,542	▲10.0%	▲1.5%	16,809	1,298,754	▲1.8%	▲5.6%
	関東地区	5,741	337,994	▲7.0%	▲1.2%	28,460	2,236,054	1.0%	▲5.4%
	北陸地区	2,087	58,989	▲9.6%	▲14.4%	12,423	578,220	3.9%	12.2%
	中部地区	4,216	166,274	▲7.5%	1.3%	18,991	1,075,611	4.0%	6.7%
	近畿地区	2,193	109,296	▲19.2%	▲21.6%	11,313	808,210	1.7%	▲3.1%
	中国地区	1,767	61,800	▲15.3%	▲20.4%	8,898	431,661	▲1.4%	1.7%
	四国地区	1,625	51,642	▲12.4%	▲25.4%	7,781	276,497	▲0.3%	▲5.8%
	九州地区	4,358	193,449	▲11.6%	▲2.2%	19,840	1,120,205	▲3.7%	3.9%
合 計		26,204	1,218,571	▲11.0%	▲7.6%	135,086	8,492,012	0.0%	▲1.1%
平成29年度		29,456	1,319,087	▲5.2%	▲10.4%	135,100	8,582,415	▲2.6%	▲2.3%
平成28年度		31,084	1,471,643	13.1%	18.1%	138,693	8,783,875	3.6%	5.3%
平成27年度		27,477	1,246,125	▲11.1%	▲10.9%	133,840	8,344,504	▲9.7%	▲5.3%
平成26年度		30,917	1,398,350	▲2.8%	▲8.2%	148,279	8,809,545	▲1.7%	5.0%

北海道建設業信用保証（株）・東日本建設業保証（株）・西日本建設業保証（株）「公共工事前払保証統計」による