

前払金保証実績からみた

西日本の公共工事動向

(平成30年10月)

 西日本建設業保証株式会社

お問い合わせ先：営業部 推進課

TEL：(06) 6543-2556

FAX：(06) 6543-0232

E-mail: OFC. SUISHIN@wincs. co. jp

< 目 次 >

I. 単月（平成30年10月）

1. 全般の状況	・・・	1
2. 発注者別請負金額の増減状況（前年同月比）	・・・	2
3. 地域別請負金額の増減状況（前年同月比）	・・・	3

II. 累計（平成30年4月～平成30年10月）

1. 全般の状況	・・・	4
2. 発注者別請負金額の増減状況（前年同期比）	・・・	5
3. 地域別請負金額の増減状況（前年同期比）	・・・	6
4. 資本金階層別の状況	・・・	7
5. 工種別の状況	・・・	7

III. 参考資料

発注者別前払金保証実績表	・・・	8
工事場所別前払金保証実績表	・・・	9
公共工事動向（全国）	・・・	10

●ご利用にあたって

- 請負契約締結日と保証契約締結日との間には、若干のタイムラグ（概ね半月以内）があります。
- 債務負担行為等に基づく工事については、前払金に対応する当該年度の出来高予定額を計上しています。
- 変更契約により請負金額に増（減）額があっても、前払金に影響がない場合は、増（減）額相当分は計上していません。
- 「独立行政法人等」には独立行政法人のほか、各高速道路（株）、国立大学法人、特殊法人等が含まれます。
- 西日本の公共工事動向は、当社の保証契約のデータのみを使用しているため、「公共工事動向（全国）※」とは、合計数値が一致しません。
※北海道建設業信用保証(株)、東日本建設業保証(株)、西日本建設業保証(株)が前払金保証契約を締結した公共工事の集計。

I. 単月（平成30年10月）

1. 全般の状況

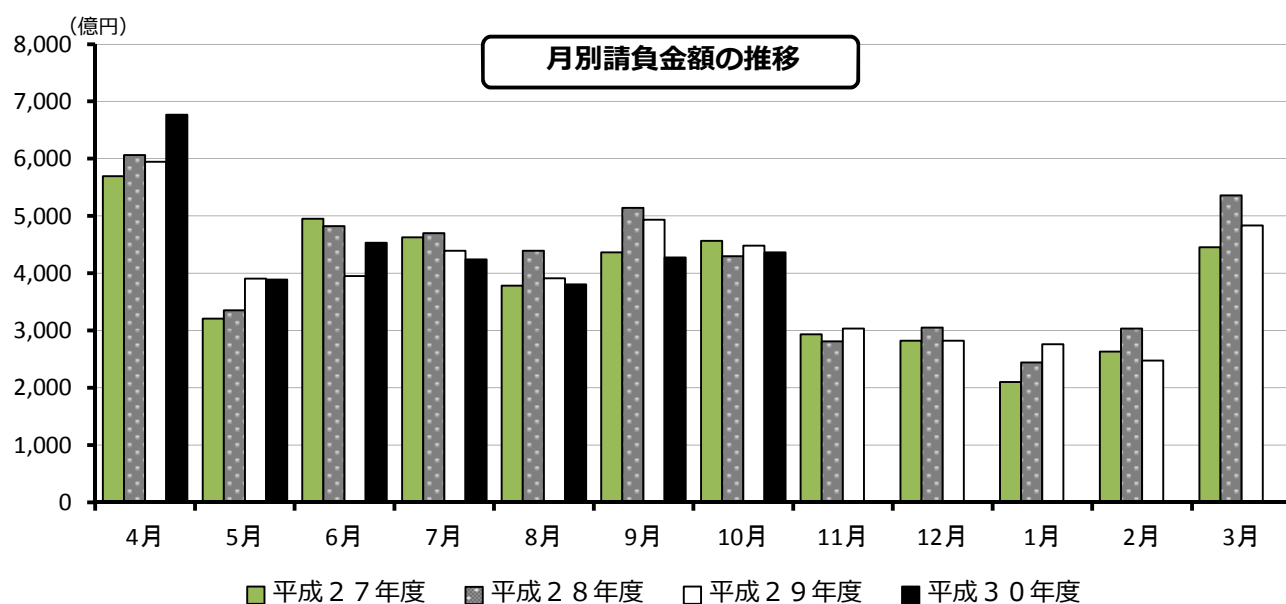
平成30年10月の西日本の公共工事動向を当社の保証取扱からみると、件数は前年同月比1.0%増の10,695件、請負金額は同2.7%減の4,364億円となり、件数は微増となったものの、請負金額は微減となった。

これを発注者別の請負金額でみると、国で2桁増、都道府県で増加となったものの、独立行政法人等で半減、その他公共的団体で大幅減、市町村で減少となった。

地域別の請負金額でみると、九州・四国で増加となったものの、近畿・中国で減少となった。

（金額単位：億円）

		件数	請負金額	増減		増減率	
				件数	請負金額	件数	請負金額
発注者別	国	487	616	17	66	3.6%	12.0%
	独立行政法人等	143	126	▲16	▲112	▲10.1%	▲47.0%
	都道府県	4,176	1,433	293	114	7.5%	8.7%
	市町村	5,526	1,996	▲221	▲80	▲3.8%	▲3.9%
	その他公共的団体	363	192	32	▲107	9.7%	▲35.8%
地域別	近畿地区	2,342	1,124	▲88	▲122	▲3.6%	▲9.8%
	中国地区	2,095	842	103	▲51	5.2%	▲5.8%
	四国地区	1,515	442	50	19	3.4%	4.6%
	九州地区	4,570	1,840	51	150	1.1%	8.9%
	その他の地区	173	113	▲11	▲115	▲6.0%	▲50.3%
合計		10,695	4,364	105	▲119	1.0%	▲2.7%
平成29年度		10,590	4,484	293	182	2.8%	4.2%
平成28年度		10,297	4,301	▲913	▲262	▲8.1%	▲5.7%
平成27年度		11,210	4,564	▲1,004	▲191	▲8.2%	▲4.0%
平成26年度		12,214	4,755	▲1,079	▲296	▲8.1%	▲5.9%

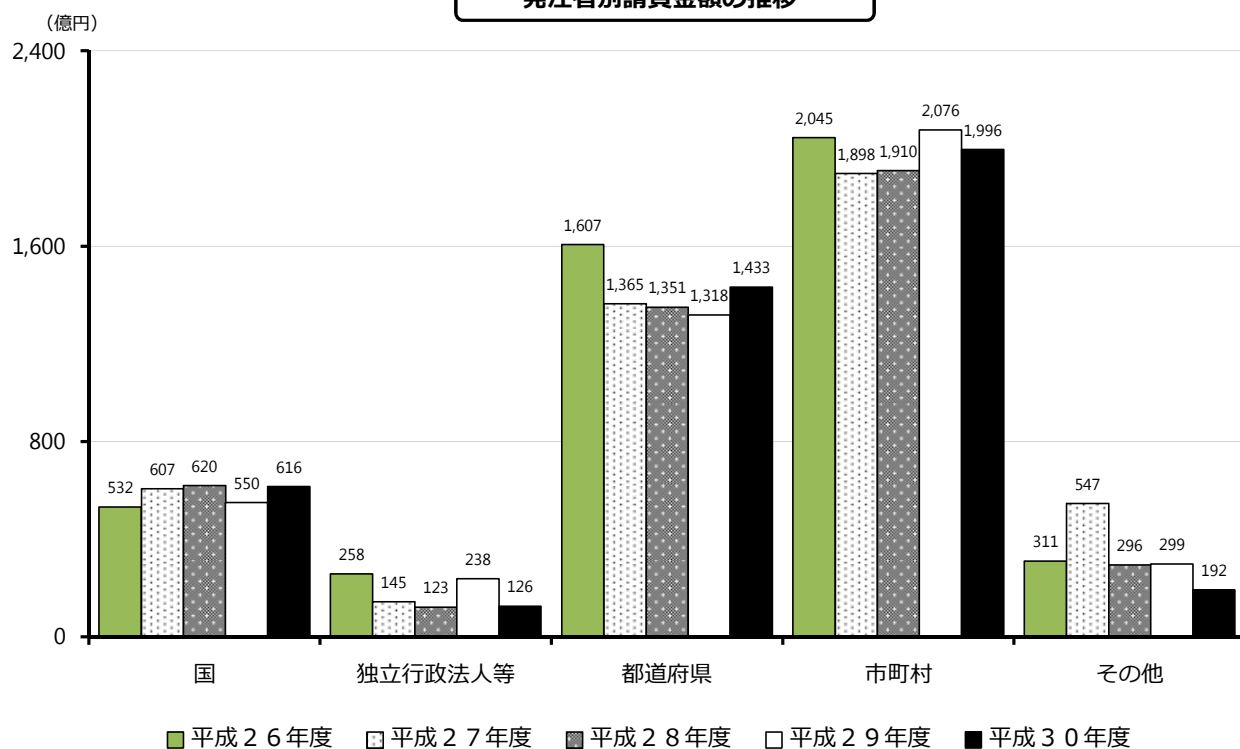


2. 発注者別請負金額の増減状況（前年同月比）

（ ）は増減額（億円）

発注者	増減率	増加した主な発注者又は地域	減少した主な発注者又は地域
国 (66)	12.0%	国土交通省 (120) 財務省 (2)	防衛省 (▲26) 内閣府 (▲25)
独立行政法人等 (▲112)	▲47.0%	国立大学法人 (16) 水資源機構 (8)	阪神高速道路 (▲35) 中日本高速道路 (▲28)
都道府県 (114)	近畿 (51) 17.4%	兵庫 (51) 和歌山 (17)	大阪 (▲17) 滋賀 (▲3)
	中国 (▲2) ▲0.8%	島根 (36)	鳥取 (▲18) 山口 (▲11)
	四国 (▲11) ▲6.9%	愛媛 (20)	徳島 (▲18) 香川 (▲8)
	九州 (75) 14.0%	福岡 (54) 沖縄 (18)	熊本 (▲23) 佐賀 (▲7)
	8.7%		
市町村 (▲80)	近畿 (▲32) ▲5.5%	和歌山 (24) 京都 (8)	大阪 (▲58) 奈良 (▲6)
	中国 (▲70) ▲14.2%	山口 (27) 島根 (7)	広島 (▲72) 岡山 (▲30)
	四国 (▲18) ▲9.6%	高知 (15) 愛媛 (11)	香川 (▲41) 徳島 (▲4)
	九州 (46) 6.1%	福岡 (70) 長崎 (18)	沖縄 (▲52) 佐賀 (▲9)
	▲3.9%		
その他公共的団体 (▲107)	▲35.8%	香川県広域水道企業団 (13) 大阪市高速電気軌道 (10)	日本下水道事業団 (▲67) 社会福祉法人 (▲20)

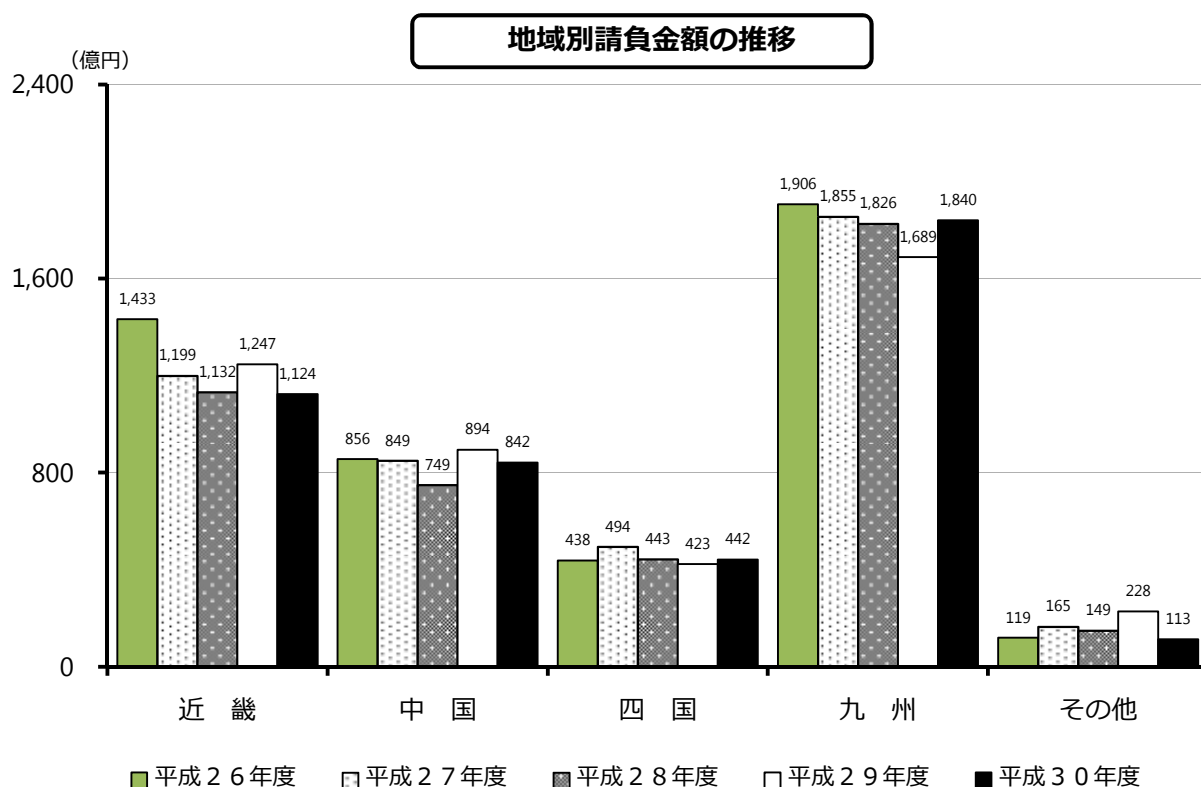
発注者別請負金額の推移



3. 地域別請負金額の増減状況（前年同月比）

（ ）は増減額（億円）

地域	増減率	増加、減少した主な府県
近畿 (▲122)	▲9.8%	和歌山(52)、京都(33) 大阪(▲177)、奈良(▲15)、兵庫(▲10)、滋賀(▲5)
中国 (▲51)	▲5.8%	島根(50) 広島(▲58)、山口(▲18)、岡山(▲12)、鳥取(▲11)
四国 (19)	4.6%	高知(31)、愛媛(26) 香川(▲36)、徳島(▲1)
九州 (150)	8.9%	福岡(148)、大分(23)、熊本(22)、鹿児島(22)、長崎(15)、宮崎(3) 沖縄(▲75)、佐賀(▲10)
その他 (▲115)	▲50.3%	



Ⅱ. 累計（平成30年4月～平成30年10月）

1. 全般の状況

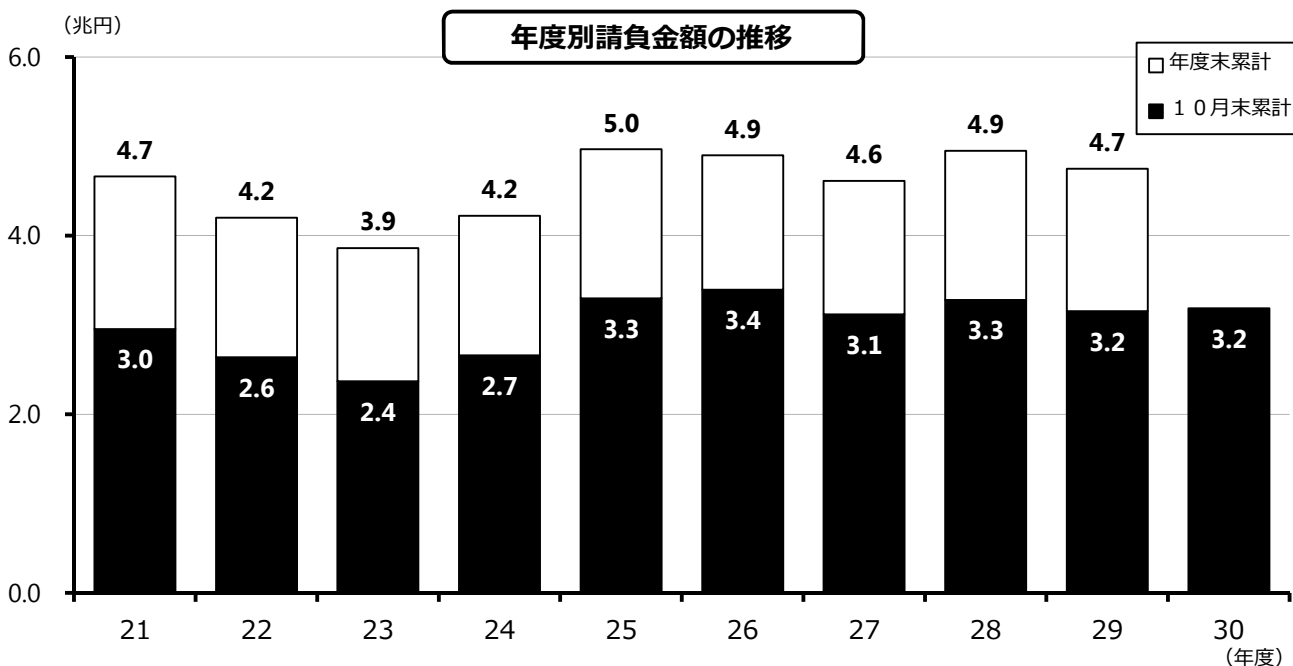
10月末累計では、件数は前年同期比1.2%減の58,719件、請負金額は同1.1%増の31,879億円となり、件数は微減となったものの、請負金額は微増となった。

これを発注者別の請負金額で見ると、その他公共的団体・市町村で減少となったものの、独立行政法人等で2桁増、都道府県で増加となった。

地域別の請負金額で見ると、近畿・四国で減少となったものの、九州で増加となった。

（金額単位：億円）

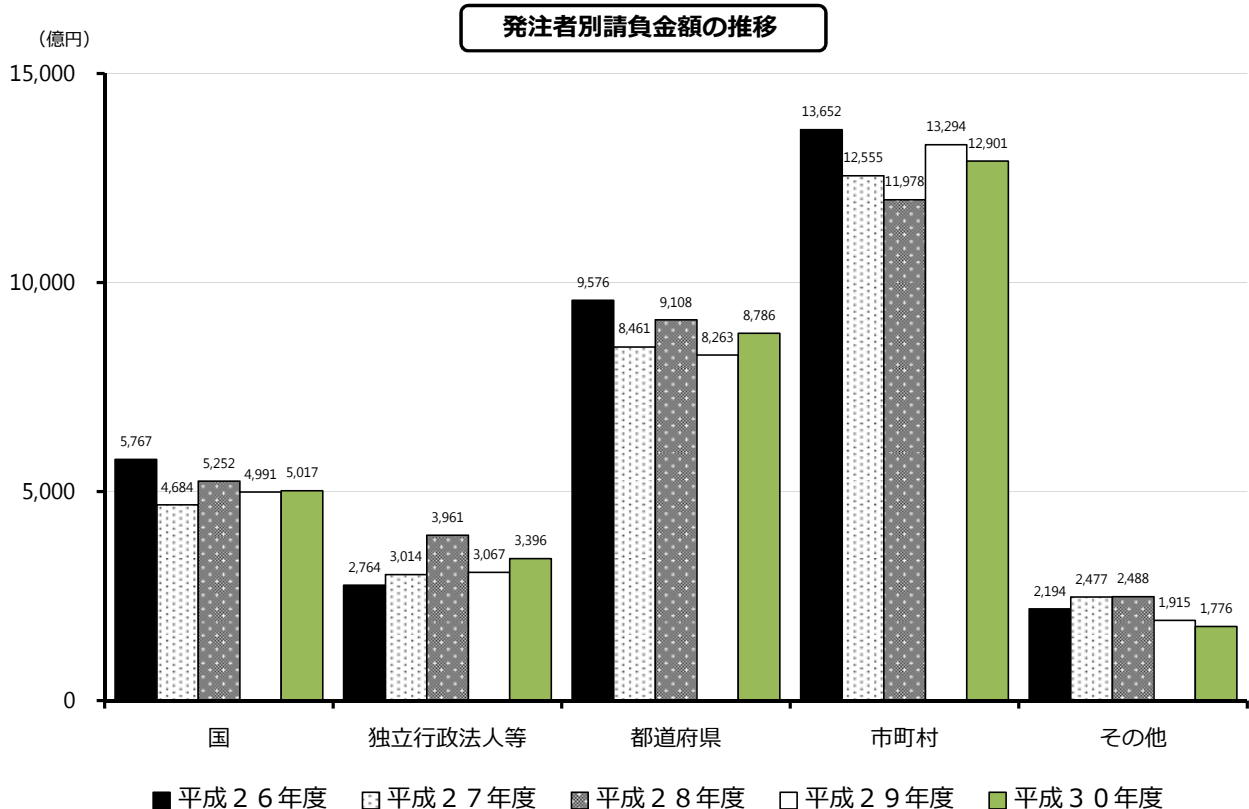
	件数	請負金額	増減		増減率	
			件数	請負金額	件数	請負金額
発注者別						
国	4,074	5,017	206	26	5.3%	0.5%
独立行政法人等	1,022	3,396	▲49	329	▲4.6%	10.7%
都道府県	23,340	8,786	782	523	3.5%	6.3%
市町村	28,454	12,901	▲1,870	▲392	▲6.2%	▲3.0%
その他公共的団体	1,829	1,776	228	▲138	14.2%	▲7.2%
地域別						
近畿地区	13,152	8,598	66	▲498	0.5%	▲5.5%
中国地区	10,923	5,119	▲15	47	▲0.1%	0.9%
四国地区	9,254	3,190	24	▲147	0.3%	▲4.4%
九州地区	24,223	12,951	▲689	626	▲2.8%	5.1%
その他の地区	1,167	2,020	▲89	320	▲7.1%	18.9%
合計	58,719	31,879	▲703	348	▲1.2%	1.1%
平成29年度	59,422	31,531	▲536	▲1,257	▲0.9%	▲3.8%
平成28年度	59,958	32,789	1,112	1,596	1.9%	5.1%
平成27年度	58,846	31,192	▲7,565	▲2,763	▲11.4%	▲8.1%
平成26年度	66,411	33,955	▲3,225	991	▲4.6%	3.0%



2. 発注者別請負金額の増減状況（前年同期比）

（ ）は増減額（億円）

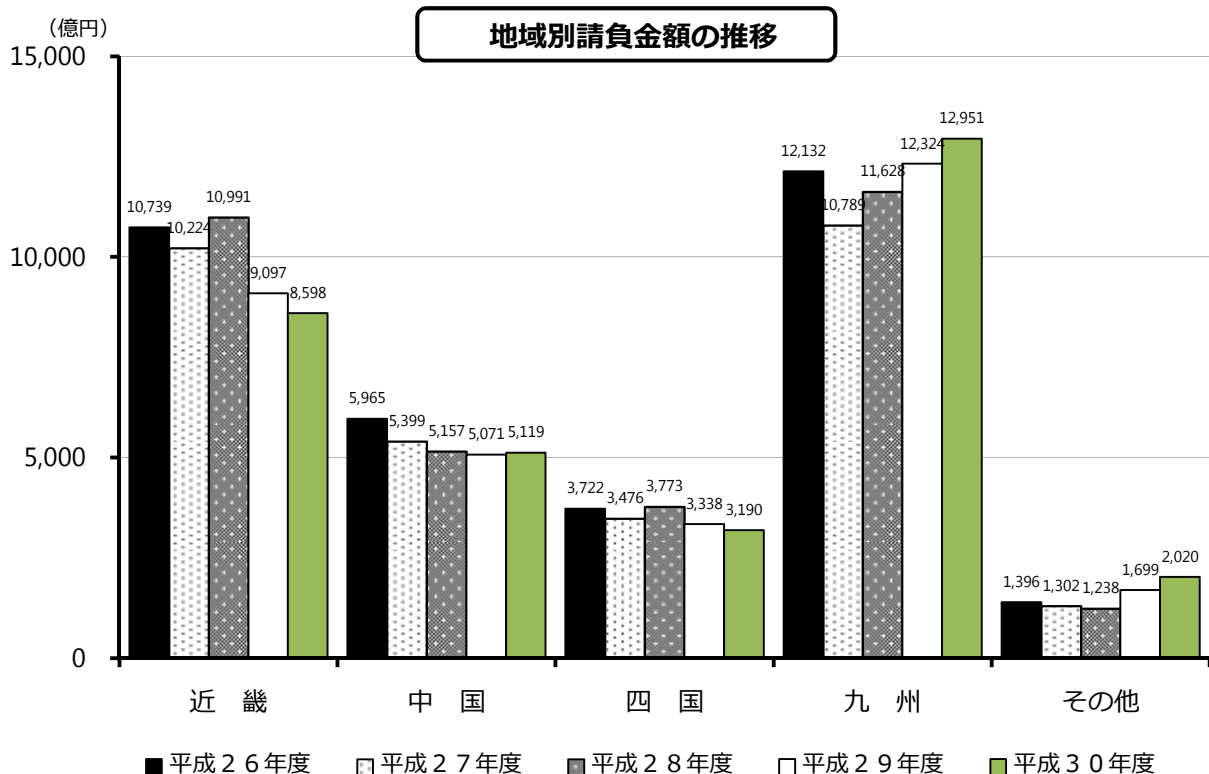
発注者	増減率	増加した主な発注者又は地域	減少した主な発注者又は地域	
国 (26)	0.5%	国土交通省 (406) 内閣府 (83)	防衛省 (▲522) 裁判所 (▲44)	
独立行政法人等 (329)	10.7%	鉄道建設運輸機構 (506) 水資源機構 (245)	西日本高速道路 (▲189) 国立大学法人 (▲153)	
都道府県 (523)	近畿 (277)	13.1%	兵庫 (105) 大阪 (98)	奈良 (▲15) 滋賀 (▲1)
	中国 (54)	3.8%	島根 (92) 広島 (54)	鳥取 (▲88) 山口 (▲10)
	四国 (34)	3.3%	徳島 (50) 愛媛 (28)	高知 (▲48)
	九州 (199)	6.0%	福岡 (161) 大分 (57)	長崎 (▲104) 熊本 (▲36)
	6.3%			
市町村 (▲392)	近畿 (▲611)	▲13.2%	京都 (73) 和歌山 (16)	滋賀 (▲475) 大阪 (▲103)
	中国 (▲102)	▲4.3%	山口 (111) 島根 (2)	広島 (▲104) 岡山 (▲70)
	四国 (▲206)	▲15.0%	-	香川 (▲94) 高知 (▲80)
	九州 (535)	11.5%	熊本 (311) 福岡 (209)	宮崎 (▲73) 鹿児島 (▲48)
	▲3.0%			
その他公共的団体 (▲138)	▲7.2%	西日本鉄道 (55) 大阪市高速電気軌道 (52)	奈良県立病院機構 (▲149) 福岡北九州高速道路公社 (▲75)	



3. 地域別請負金額の増減状況（前年同期比）

（ ）は増減額（億円）

地域	増減率	増加、減少した主な府県
近畿 (▲498)	▲5.5%	京都(183)、和歌山(147) 滋賀(▲468)、奈良(▲244)、兵庫(▲59)、大阪(▲55)
中国 (47)	0.9%	島根(134)、山口(69)、岡山(47) 鳥取(▲199)、広島(▲4)
四国 (▲147)	▲4.4%	徳島(25) 高知(▲86)、香川(▲57)、愛媛(▲28)
九州 (626)	5.1%	福岡(543)、熊本(294)、長崎(116) 沖縄(▲212)、鹿児島(▲62)、宮崎(▲25)、大分(▲24)、佐賀(▲3)
その他 (320)	18.9%	



4. 資本金階層別の状況

(金額単位：億円)

資本金	件数	請負金額	増減		増減率	
			件数	請負金額	件数	請負金額
1000万円未満	8,946	1,339	▲231	14	▲2.5%	1.1%
5000万円未満	36,981	12,444	▲346	578	▲0.9%	4.9%
1億円未満	5,983	3,783	91	320	1.5%	9.3%
3億円未満	1,406	1,010	113	109	8.7%	12.2%
中小計	53,316	18,578	▲373	1,022	▲0.7%	5.8%
5億円未満	1,089	1,159	▲135	▲10	▲11.0%	▲0.9%
10億円未満	241	321	▲38	37	▲13.6%	13.1%
10億円以上	2,467	4,342	▲192	▲306	▲7.2%	▲6.6%
大手計	3,797	5,823	▲365	▲279	▲8.8%	▲4.6%
共同企業体	1,606	7,477	35	▲394	2.2%	▲5.0%
合計	58,719	31,879	▲703	348	▲1.2%	1.1%

5. 工種別の状況

(金額単位：億円)

工種	件数	請負金額	増減		増減率	
			件数	請負金額	件数	請負金額
土木	36,635	18,895	264	1,415	0.7%	8.1%
建築	5,313	7,194	▲497	▲645	▲8.6%	▲8.2%
電気	3,082	2,039	▲62	▲176	▲2.0%	▲8.0%
管	3,220	1,585	▲224	▲127	▲6.5%	▲7.4%
測量	1,666	185	44	19	2.7%	12.0%
調査	4,014	603	124	35	3.2%	6.3%
設計	3,707	575	▲166	13	▲4.3%	2.5%
その他	1,082	800	▲186	▲185	▲14.7%	▲18.8%
合計	58,719	31,879	▲703	348	▲1.2%	1.1%

Ⅲ. 参考資料

発注者別 前払金保証実績表（平成30年10月）

（金額単位：百万円）

発注者	単月		増減率		累計		増減率	
	件数	請負金額	件数	請負金額	件数	請負金額	件数	請負金額
国土交通省	339	50,727	8.3%	31.3%	2,731	365,172	7.3%	12.5%
農林水産省	76	2,797	▲5.0%	▲14.4%	756	45,248	6.8%	17.6%
文部科学省	0	0	—	—	1	998	<	<
財務省	4	236	100.0%	1587.6%	24	906	33.3%	102.1%
防衛省	34	5,609	▲19.0%	▲32.1%	218	43,357	▲22.7%	▲54.6%
厚生労働省	0	0	—	—	3	470	▲25.0%	▲14.7%
法務省	2	43	100.0%	109.7%	34	3,577	580.0%	860.8%
内閣府	21	1,836	▲12.5%	▲58.3%	251	37,942	2.9%	28.0%
国その他	11	400	37.5%	▲7.4%	56	4,101	▲8.2%	▲57.0%
国計	487	61,652	3.6%	12.0%	4,074	501,774	5.3%	0.5%
（独）都市再生機構	23	2,219	▲25.8%	14.2%	135	16,171	0.7%	9.8%
西日本高速道路（株）	30	1,862	15.4%	▲7.4%	304	90,456	3.1%	▲17.3%
東日本高速道路（株）	0	0	—	—	25	9,650	▲10.7%	23.6%
中日本高速道路（株）	6	-1,728	▲33.3%	—	50	15,303	▲7.4%	3.3%
阪神高速道路（株）	2	2,149	▲60.0%	▲62.5%	20	12,972	17.6%	29.9%
本四連絡高速道路（株）	4	380	▲33.3%	▲50.6%	23	2,540	▲8.0%	▲37.8%
（独）水資源機構	18	1,356	28.6%	154.1%	110	33,708	7.8%	266.4%
（独）鉄道建設運輸機構	1	397	▲50.0%	20.0%	66	123,720	46.7%	69.4%
国立大学法人	40	4,303	48.1%	64.3%	202	28,304	▲12.2%	▲35.1%
独立行政法人等その他	19	1,729	▲50.0%	▲80.4%	87	6,866	▲38.3%	▲65.7%
独立行政法人等計	143	12,669	▲10.1%	▲47.0%	1,022	339,695	▲4.6%	10.7%
近畿	858	34,368	5.8%	17.4%	4,709	239,149	6.9%	13.1%
中国	891	26,378	14.7%	▲0.8%	4,706	150,736	7.5%	3.8%
四国	688	14,872	11.5%	▲6.9%	4,487	107,378	7.2%	3.3%
九州	1,664	61,041	3.5%	14.0%	9,032	354,415	▲1.7%	6.0%
その他	75	6,651	7.1%	1.8%	406	27,000	0.7%	▲13.7%
都道府県計	4,176	143,311	7.5%	8.7%	23,340	878,681	3.5%	6.3%
近畿	1,225	56,345	▲8.0%	▲5.5%	6,749	401,428	▲5.3%	▲13.2%
中国	1,019	42,797	▲6.4%	▲14.2%	5,071	227,408	▲8.3%	▲4.3%
四国	702	17,256	▲5.4%	▲9.6%	3,868	117,236	▲8.9%	▲15.0%
九州	2,532	80,312	▲1.0%	6.1%	12,503	521,306	▲4.8%	11.5%
その他	48	2,894	84.6%	▲13.8%	263	22,774	▲7.4%	▲3.3%
市町村計	5,526	199,606	▲3.8%	▲3.9%	28,454	1,290,153	▲6.2%	▲3.0%
その他公共的団体計	363	19,237	9.7%	▲35.8%	1,829	177,659	14.2%	▲7.2%
合計	10,695	436,478	1.0%	▲2.7%	58,719	3,187,964	▲1.2%	1.1%

工事場所別 前払金保証実績表（平成30年10月）

（金額単位：百万円）

工事場所	単月		増減率		累計		増減率	
	件数	請負金額	件数	請負金額	件数	請負金額	件数	請負金額
大阪	585	35,228	▲16.1%	▲33.5%	3,692	301,982	▲5.4%	▲1.8%
滋賀	231	7,434	0.4%	▲6.9%	1,328	71,303	0.3%	▲39.7%
京都	431	16,897	20.7%	24.7%	1,980	134,271	4.9%	15.8%
奈良	214	6,546	14.4%	▲19.0%	1,032	46,316	3.1%	▲34.6%
和歌山	393	15,494	0.8%	51.3%	2,323	98,348	8.8%	17.6%
兵庫	488	30,875	▲14.2%	▲3.2%	2,797	207,609	▲1.4%	▲2.8%
近畿地区計	2,342	112,477	▲3.6%	▲9.8%	13,152	859,832	0.5%	▲5.5%
鳥取	206	6,686	▲4.6%	▲15.1%	1,324	52,945	▲4.8%	▲27.3%
島根	417	14,911	24.9%	51.5%	2,277	90,702	16.1%	17.4%
岡山	498	15,919	1.6%	▲7.3%	2,394	96,340	2.6%	5.2%
広島	428	20,503	▲16.9%	▲22.3%	2,376	132,401	▲9.6%	▲0.3%
山口	546	26,270	24.9%	▲6.7%	2,552	139,583	▲2.7%	5.2%
中国地区計	2,095	84,292	5.2%	▲5.8%	10,923	511,973	▲0.1%	0.9%
香川	257	6,277	9.8%	▲37.0%	1,631	66,304	2.2%	▲8.0%
徳島	381	10,851	▲15.7%	▲1.4%	2,475	82,140	10.3%	3.2%
愛媛	465	11,609	23.7%	28.9%	3,168	82,449	▲0.5%	▲3.4%
高知	412	15,546	2.2%	25.7%	1,980	88,155	▲10.2%	▲8.9%
四国地区計	1,515	44,284	3.4%	4.6%	9,254	319,049	0.3%	▲4.4%
福岡	1,095	56,350	7.4%	35.7%	5,275	333,890	1.5%	19.5%
佐賀	238	6,649	▲24.4%	▲13.9%	1,554	72,156	▲1.7%	▲0.5%
長崎	430	16,323	3.1%	10.3%	2,622	170,947	▲0.9%	7.3%
熊本	718	32,022	5.4%	7.6%	3,603	210,715	▲14.3%	16.2%
大分	481	16,448	6.2%	17.0%	2,405	94,211	10.2%	▲2.5%
宮崎	541	12,384	8.4%	3.1%	2,426	77,541	▲2.9%	▲3.2%
鹿児島	732	23,309	▲4.4%	10.8%	4,201	150,393	▲3.4%	▲4.0%
沖縄	335	20,558	▲9.0%	▲26.8%	2,137	185,246	▲5.4%	▲10.3%
九州地区計	4,570	184,045	1.1%	8.9%	24,223	1,295,103	▲2.8%	5.1%
その他の地区計	173	11,377	▲6.0%	▲50.3%	1,167	202,004	▲7.1%	18.9%
合計	10,695	436,478	1.0%	▲2.7%	58,719	3,187,964	▲1.2%	1.1%

公共工事動向（全国）

（平成30年10月）

（金額単位：百万円）

		当 月		増減率（当月）		累 計		増減率（累計）	
		件 数	請負金額	件 数	請負金額	件 数	請負金額	件 数	請負金額
発 注 者 別	国	1,138	142,226	1.0%	13.6%	11,368	1,495,971	1.2%	0.4%
	独立行政法人等	417	51,424	▲10.3%	▲30.5%	2,956	1,197,461	▲8.0%	6.0%
	都 道 府 県	10,345	484,532	7.3%	19.8%	61,934	2,840,517	5.0%	3.7%
	市 町 村	14,611	519,422	0.9%	3.4%	80,779	3,675,085	▲2.7%	▲2.4%
	その他公共的団体	920	84,675	▲7.5%	30.5%	5,480	565,258	1.4%	▲10.6%
地 域 別	北海道地区	1,204	45,937	▲1.2%	▲5.8%	11,678	680,387	▲3.6%	▲4.3%
	東北地区	3,379	185,542	7.1%	5.9%	20,188	1,484,297	▲0.4%	▲4.3%
	関東地区	6,634	422,870	3.3%	23.3%	35,094	2,658,924	1.4%	▲1.7%
	北陸地区	2,038	59,334	▲2.0%	17.9%	14,461	637,554	3.0%	12.7%
	中部地区	3,494	133,848	6.5%	14.7%	22,485	1,209,460	4.4%	7.5%
	近畿地区	2,416	116,901	▲3.6%	▲10.0%	13,729	925,112	0.7%	▲4.0%
	中国地区	2,107	84,686	5.1%	▲6.0%	11,005	516,347	▲0.2%	0.4%
	四国地区	1,525	44,698	3.2%	5.0%	9,306	321,196	0.2%	▲4.5%
	九州地区	4,619	186,538	1.6%	9.6%	24,459	1,306,744	▲2.8%	4.7%
合 計		27,431	1,282,283	2.7%	9.5%	162,517	9,774,295	0.4%	0.2%
平成29年度		26,712	1,171,221	6.1%	3.9%	161,812	9,753,636	▲1.3%	▲1.6%
平成28年度		25,181	1,127,304	▲11.3%	▲10.0%	163,874	9,911,180	1.0%	3.3%
平成27年度		28,387	1,253,006	▲7.3%	▲4.8%	162,227	9,597,510	▲9.3%	▲5.2%
平成26年度		30,632	1,316,053	▲7.1%	▲7.4%	178,911	10,125,599	▲2.6%	3.2%

北海道建設業信用保証（株）・東日本建設業保証（株）・西日本建設業保証（株）「公共工事前払保証統計」による