

前払金保証実績からみた

# 西日本の公共工事動向

## (平成30年11月)

 西日本建設業保証株式会社

お問い合わせ先：営業部 推進課

TEL：(06) 6543-2556

FAX：(06) 6543-0232

E-mail: OFC. SUISHIN@wincs. co. jp

## < 目 次 >

### I. 単月（平成30年11月）

1. 全般の状況	・・・	1
2. 発注者別請負金額の増減状況（前年同月比）	・・・	2
3. 地域別請負金額の増減状況（前年同月比）	・・・	3

### II. 累計（平成30年4月～平成30年11月）

1. 全般の状況	・・・	4
2. 発注者別請負金額の増減状況（前年同期比）	・・・	5
3. 地域別請負金額の増減状況（前年同期比）	・・・	6
4. 資本金階層別の状況	・・・	7
5. 工種別の状況	・・・	7

### III. 参考資料

発注者別前払金保証実績表	・・・	8
工事場所別前払金保証実績表	・・・	9
公共工事動向（全国）	・・・	10

### ●ご利用にあたって

- 請負契約締結日と保証契約締結日との間には、若干のタイムラグ（概ね半月以内）があります。
- 債務負担行為等に基づく工事については、前払金に対応する当該年度の出来高予定額を計上しています。
- 変更契約により請負金額に増（減）額があっても、前払金に影響がない場合は、増（減）額相当分は計上していません。
- 「独立行政法人等」には独立行政法人のほか、各高速道路（株）、国立大学法人、特殊法人等が含まれます。
- 西日本の公共工事動向は、当社の保証契約のデータのみを使用しているため、「公共工事動向（全国）※」とは、合計数値が一致しません。  
※北海道建設業信用保証(株)、東日本建設業保証(株)、西日本建設業保証(株)が前払金保証契約を締結した公共工事の集計。

# I. 単月（平成30年11月）

## 1. 全般の状況

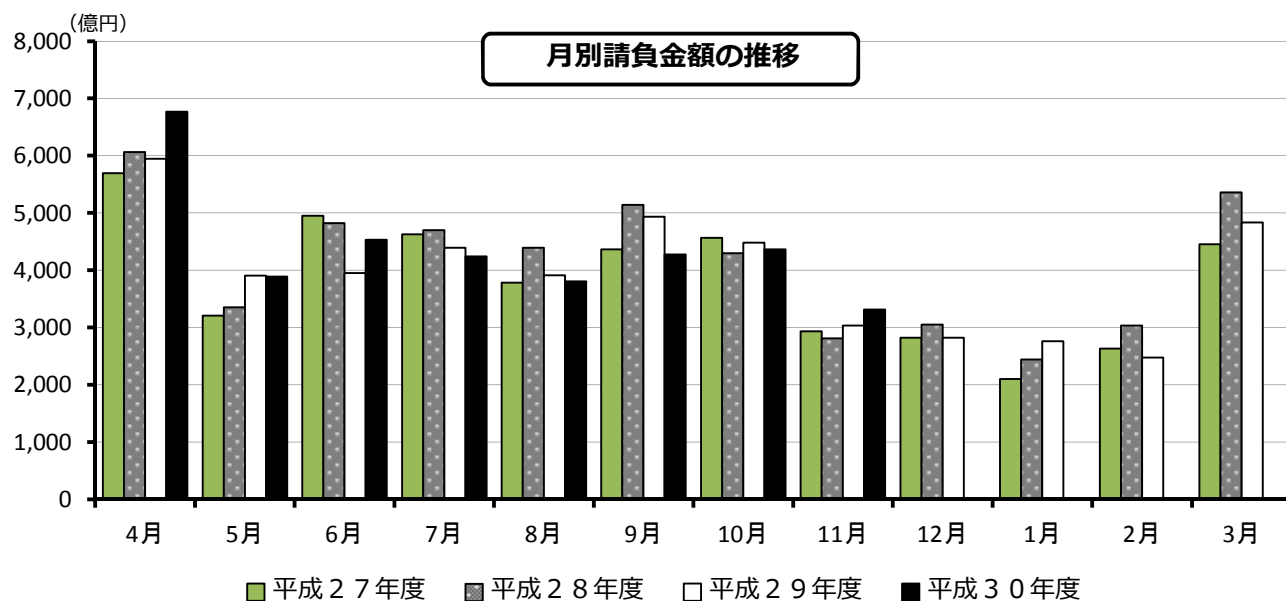
平成30年11月の西日本の公共工事動向を当社の保証取扱からみると、件数は前年同月比6.6%増の9,440件、請負金額は同9.2%増の3,317億円となり、件数・請負金額ともに増加となった。

これを発注者別の請負金額でみると、独立行政法人等で大幅減となったものの、都道府県で大幅増、国で2桁増、市町村・その他公共的団体で増加となった。

地域別の請負金額でみると、九州で減少となったものの、中国で大幅増、近畿・四国で増加となった。

（金額単位：億円）

	件数	請負金額	増減		増減率		
			件数	請負金額	件数	請負金額	
発注者別	国	329	457	44	52	15.4%	12.9%
	独立行政法人等	125	228	▲12	▲74	▲8.8%	▲24.6%
	都道府県	3,469	1,074	465	236	15.5%	28.3%
	市町村	5,266	1,403	131	60	2.6%	4.5%
	その他公共的団体	251	154	▲44	5	▲14.9%	3.7%
地域別	近畿地区	2,120	899	100	77	5.0%	9.4%
	中国地区	1,718	620	69	121	4.2%	24.2%
	四国地区	1,480	339	121	25	8.9%	8.0%
	九州地区	3,979	1,239	279	▲73	7.5%	▲5.6%
	その他の地区	143	218	15	129	11.7%	146.8%
合計	9,440	3,317	584	280	6.6%	9.2%	
平成29年度	8,856	3,037	26	225	0.3%	8.0%	
平成28年度	8,830	2,812	▲476	▲124	▲5.1%	▲4.2%	
平成27年度	9,306	2,936	309	37	3.4%	1.3%	
平成26年度	8,997	2,899	▲1,948	▲715	▲17.8%	▲19.8%	

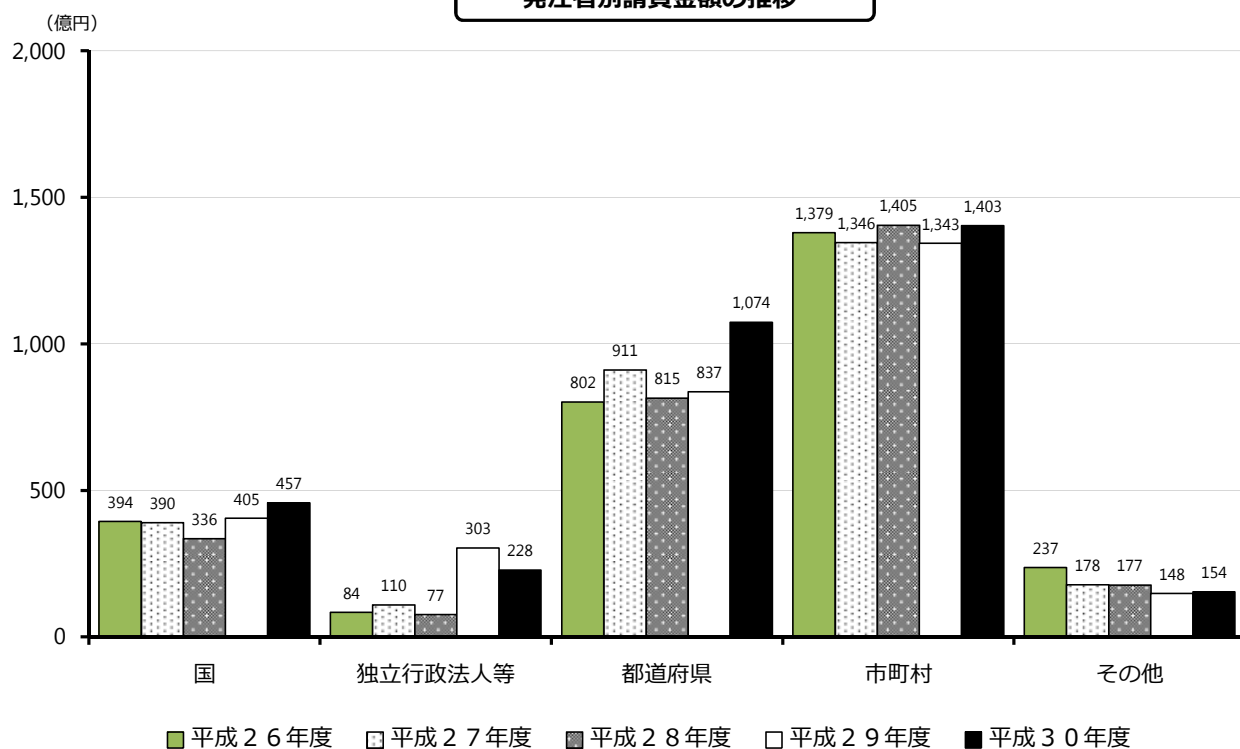


## 2. 発注者別請負金額の増減状況（前年同月比）

（ ）は増減額（億円）

発注者	増減率	増加した主な発注者又は地域	減少した主な発注者又は地域
国 (52)	12.9%	国土交通省 (104) 農林水産省 (10)	内閣府 (▲62) 法務省 (▲6)
独立行政法人等 (▲74)	▲24.6%	鉄道建設運輸機構 (51) 都市再生機構 (25)	水資源機構 (▲104) 西日本高速道路 (▲39)
都道府県 (236)	近畿 (13)	和歌山 (18) 京都 (14)	大阪 (▲29)
	中国 (125)	山口 (72) 広島 (31)	島根 (▲2)
	四国 (19)	愛媛 (23) 香川 (13)	徳島 (▲9) 高知 (▲7)
	九州 (67)	福岡 (46) 長崎 (22)	熊本 (▲30) 沖縄 (▲13)
		28.3%	
市町村 (60)	近畿 (13)	滋賀 (24) 京都 (21)	大阪 (▲41)
	中国 (▲17)	広島 (9) 岡山 (2)	鳥取 (▲16) 山口 (▲11)
	四国 (6)	高知 (9) 徳島 (9)	香川 (▲8) 愛媛 (▲4)
	九州 (8)	福岡 (13) 大分 (9)	長崎 (▲12) 熊本 (▲9)
		4.5%	
その他公共的団体 (5)	3.7%	社会福祉法人 (17) 公立大学法人 (9)	日本下水道事業団 (▲15) 福岡市施設整備公社 (▲13)

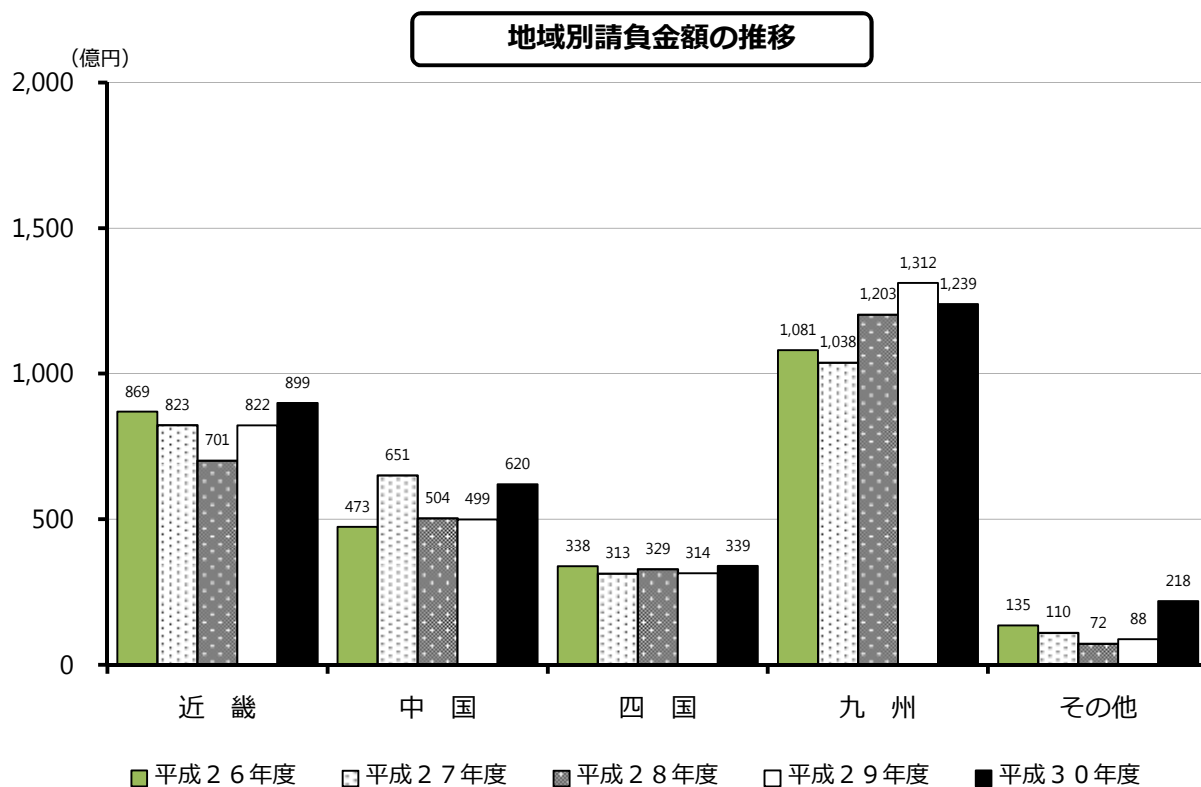
発注者別請負金額の推移



### 3. 地域別請負金額の増減状況（前年同月比）

（ ）は増減額（億円）

地域	増減率	増加、減少した主な府県
近畿 (77)	9.4%	兵庫(98)、京都(30)、和歌山(19)、滋賀(17)、奈良(1) 大阪(▲89)
中国 (121)	24.2%	山口(89)、広島(25)、岡山(15)、島根(7) 鳥取(▲17)
四国 (25)	8.0%	愛媛(21)、徳島(9)、香川(5) 高知(▲11)
九州 (▲73)	▲5.6%	大分(31)、鹿児島(23)、宮崎(21) 沖縄(▲71)、熊本(▲35)、長崎(▲24)、福岡(▲10)、佐賀(▲8)
その他 (129)	146.8%	



## Ⅱ. 累計（平成30年4月～平成30年11月）

### 1. 全般の状況

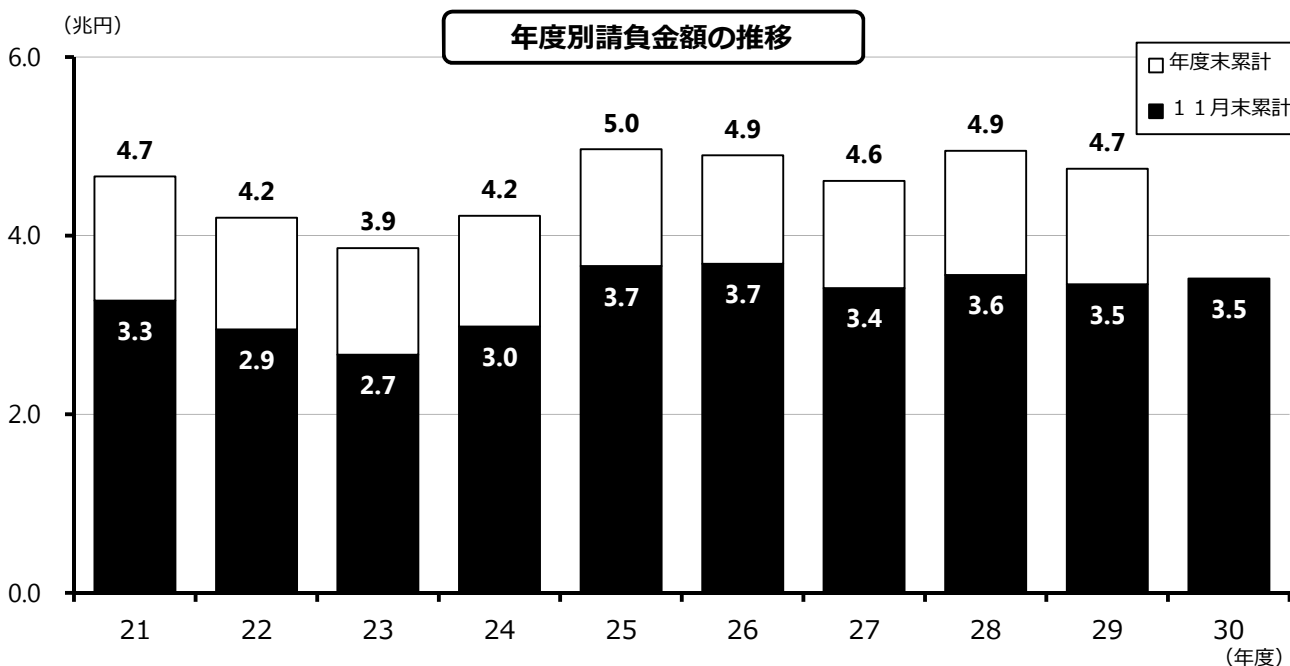
11月末累計では、件数は前年同期比0.2%減の68,159件、請負金額は同1.8%増の35,197億円となり、件数は微減となったものの、請負金額は微増となった。

これを発注者別の請負金額で見ると、その他公共的団体で減少、市町村で微減となったものの、都道府県・独立行政法人等で増加、国で微増となった。

地域別の請負金額で見ると、近畿・四国で減少となったものの、九州・中国で増加となった。

（金額単位：億円）

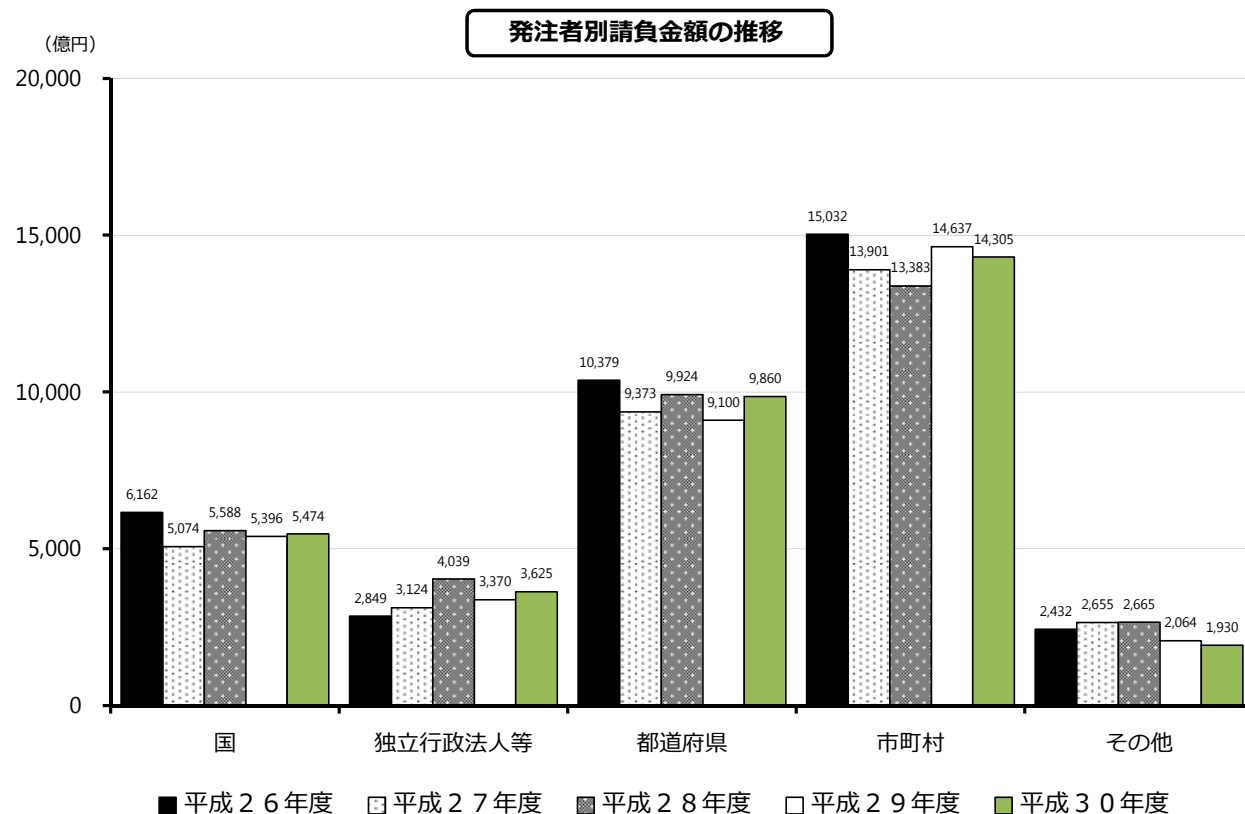
	件数	請負金額	増減		増減率	
			件数	請負金額	件数	請負金額
発注者別						
国	4,403	5,474	250	78	6.0%	1.5%
独立行政法人等	1,147	3,625	▲61	255	▲5.0%	7.6%
都道府県	26,809	9,860	1,247	760	4.9%	8.4%
市町村	33,720	14,305	▲1,739	▲332	▲4.9%	▲2.3%
その他公共的団体	2,080	1,930	184	▲133	9.7%	▲6.5%
地域別						
近畿地区	15,272	9,497	166	▲421	1.1%	▲4.3%
中国地区	12,641	5,740	54	168	0.4%	3.0%
四国地区	10,734	3,529	145	▲122	1.4%	▲3.4%
九州地区	28,202	14,190	▲410	553	▲1.4%	4.1%
その他の地区	1,310	2,238	▲74	450	▲5.3%	25.2%
合計	68,159	35,197	▲119	628	▲0.2%	1.8%
平成29年度	68,278	34,568	▲510	▲1,032	▲0.7%	▲2.9%
平成28年度	68,788	35,601	636	1,472	0.9%	4.3%
平成27年度	68,152	34,129	▲7,256	▲2,725	▲9.6%	▲7.4%
平成26年度	75,408	36,855	▲5,173	276	▲6.4%	0.8%



## 2. 発注者別請負金額の増減状況（前年同期比）

（ ）は増減額（億円）

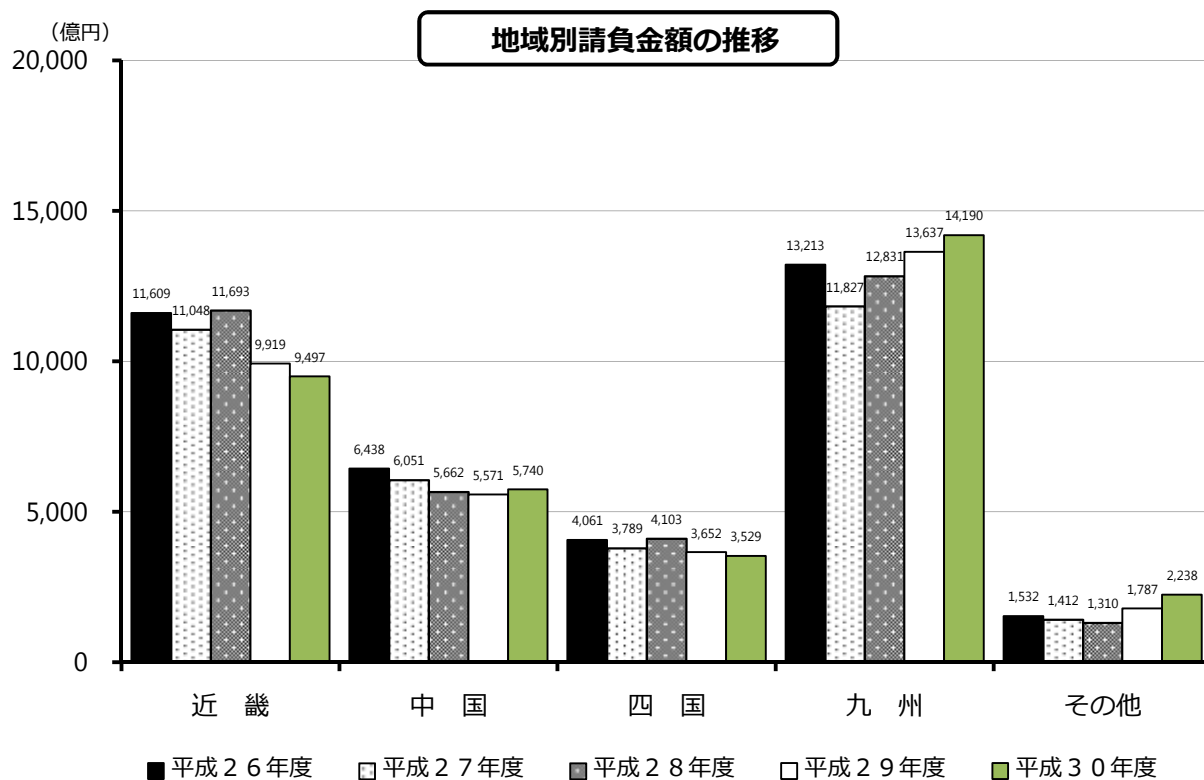
発注者	増減率	増加した主な発注者又は地域	減少した主な発注者又は地域	
国 (78)	1.5%	国土交通省 (511) 農林水産省 (77)	防衛省 (▲519) 裁判所 (▲35)	
独立行政法人等 (255)	7.6%	鉄道建設運輸機構 (558) 水資源機構 (140)	西日本高速道路 (▲228) 国立大学法人 (▲153)	
都道府県 (760)	近畿 (290)	12.5%	兵庫 (114) 和歌山 (98)	奈良 (▲15)
	中国 (180)	11.3%	島根 (90) 広島 (86)	鳥取 (▲69)
	四国 (54)	4.7%	愛媛 (51) 徳島 (40)	高知 (▲55)
	九州 (267)	7.2%	福岡 (208) 大分 (74)	長崎 (▲81) 熊本 (▲67)
		8.4%		
市町村 (▲332)	近畿 (▲598)	▲11.9%	京都 (95) 和歌山 (17)	滋賀 (▲451) 大阪 (▲145)
	中国 (▲119)	▲4.6%	山口 (99)	広島 (▲94) 岡山 (▲68)
	四国 (▲200)	▲13.1%	徳島 (6)	香川 (▲103) 高知 (▲70)
	九州 (543)	10.5%	熊本 (301) 福岡 (223)	宮崎 (▲66) 鹿児島 (▲55)
		▲2.3%		
その他公共的団体 (▲133)	▲6.5%	大阪市高速電気軌道 (57) 西日本鉄道 (56)	奈良県立病院機構 (▲149) 福岡北九州高速道路公社 (▲78)	



### 3. 地域別請負金額の増減状況（前年同期比）

（ ）は増減額（億円）

地域	増減率	増加、減少した主な府県
近畿 (▲421)	▲4.3%	京都(213)、和歌山(166)、兵庫(39) 滋賀(▲451)、奈良(▲243)、大阪(▲145)
中国 (168)	3.0%	山口(158)、島根(142)、岡山(62)、広島(20) 鳥取(▲216)
四国 (▲122)	▲3.4%	徳島(34) 高知(▲97)、香川(▲52)、愛媛(▲7)
九州 (553)	4.1%	福岡(533)、熊本(258)、長崎(92)、大分(6) 沖縄(▲283)、鹿児島(▲38)、佐賀(▲12)、宮崎(▲4)
その他 (450)	25.2%	





#### 4. 資本金階層別の状況

(金額単位：億円)

資本金	件数	請負金額	増減		増減率	
			件数	請負金額	件数	請負金額
1000万円未満	10,986	1,602	▲48	47	▲0.4%	3.1%
5000万円未満	42,842	13,929	▲6	750	0.0%	5.7%
1億円未満	6,767	4,162	85	364	1.3%	9.6%
3億円未満	1,569	1,091	122	77	8.4%	7.7%
中小計	62,164	20,786	153	1,239	0.2%	6.3%
5億円未満	1,239	1,279	▲113	14	▲8.4%	1.1%
10億円未満	267	336	▲35	42	▲11.6%	14.5%
10億円以上	2,741	4,642	▲167	▲291	▲5.7%	▲5.9%
大手計	4,247	6,258	▲315	▲234	▲6.9%	▲3.6%
共同企業体	1,748	8,152	43	▲376	2.5%	▲4.4%
合計	68,159	35,197	▲119	628	▲0.2%	1.8%

#### 5. 工種別の状況

(金額単位：億円)

工種	件数	請負金額	増減		増減率	
			件数	請負金額	件数	請負金額
土木	43,017	20,985	992	1,562	2.4%	8.0%
建築	6,194	7,878	▲616	▲481	▲9.0%	▲5.8%
電気	3,564	2,224	▲39	▲181	▲1.1%	▲7.6%
管	3,656	1,733	▲315	▲183	▲7.9%	▲9.6%
測量	1,875	205	94	26	5.3%	15.0%
調査	4,408	663	125	50	2.9%	8.2%
設計	4,129	638	▲182	21	▲4.2%	3.5%
その他	1,316	867	▲178	▲185	▲11.9%	▲17.6%
合計	68,159	35,197	▲119	628	▲0.2%	1.8%

### Ⅲ. 参考資料

## 発注者別 前払金保証実績表（平成30年11月）

（金額単位：百万円）

発注者	単月		増減率		累計		増減率	
	件数	請負金額	件数	請負金額	件数	請負金額	件数	請負金額
国土交通省	225	32,130	25.0%	48.2%	2,956	397,303	8.4%	14.8%
農林水産省	48	3,057	2.1%	49.0%	804	48,306	6.5%	19.2%
文部科学省	0	0	—	—	1	998	<	<
財務省	3	18	▲70.0%	▲96.4%	27	924	▲3.6%	▲4.1%
防衛省	22	6,179	▲12.0%	4.8%	240	49,536	▲21.8%	▲51.2%
厚生労働省	0	0	—	—	3	470	▲25.0%	▲14.7%
法務省	1	85	▲50.0%	▲88.7%	35	3,662	400.0%	225.2%
内閣府	22	3,300	29.4%	▲65.3%	273	41,242	4.6%	5.3%
国その他	8	948	100.0%	1055.6%	64	5,050	▲1.5%	▲47.4%
国計	329	45,720	15.4%	12.9%	4,403	547,495	6.0%	1.5%
（独）都市再生機構	19	3,686	▲24.0%	224.2%	154	19,857	▲3.1%	25.1%
西日本高速道路（株）	20	2,527	▲35.5%	▲60.9%	324	92,983	▲0.6%	▲19.7%
東日本高速道路（株）	3	189	<	<	28	9,840	0.0%	26.0%
中日本高速道路（株）	6	417	50.0%	▲18.0%	56	15,721	▲3.4%	2.6%
阪神高速道路（株）	2	788	0.0%	▲72.5%	22	13,760	15.8%	7.1%
本四連絡高速道路（株）	2	15	▲33.3%	▲91.5%	25	2,556	▲10.7%	▲40.1%
（独）水資源機構	15	204	▲6.2%	▲98.1%	125	33,912	5.9%	70.7%
（独）鉄道建設運輸機構	5	9,708	150.0%	114.2%	71	133,429	51.1%	72.0%
国立大学法人	29	2,152	▲14.7%	▲0.6%	231	30,457	▲12.5%	▲33.5%
独立行政法人等その他	24	3,149	20.0%	76.2%	111	10,016	▲31.1%	▲54.1%
独立行政法人等計	125	22,840	▲8.8%	▲24.6%	1,147	362,535	▲5.0%	7.6%
近畿	764	22,784	11.7%	6.2%	5,473	261,934	7.5%	12.5%
中国	705	27,013	18.9%	86.8%	5,411	177,749	8.9%	11.3%
四国	583	11,945	7.0%	20.0%	5,070	119,323	7.2%	4.7%
九州	1,358	42,262	20.3%	19.1%	10,390	396,677	0.7%	7.2%
その他	59	3,400	11.3%	44.4%	465	30,401	2.0%	▲9.7%
都道府県計	3,469	107,405	15.5%	28.3%	26,809	986,086	4.9%	8.4%
近畿	1,180	41,592	5.7%	3.3%	7,929	443,021	▲3.8%	▲11.9%
中国	913	23,216	▲3.9%	▲6.9%	5,984	250,625	▲7.6%	▲4.6%
四国	796	15,814	6.3%	4.2%	4,664	133,050	▲6.6%	▲13.1%
九州	2,344	52,706	2.7%	1.6%	14,847	574,012	▲3.7%	10.5%
その他	33	7,039	▲10.8%	240.2%	296	29,813	▲7.8%	16.3%
市町村計	5,266	140,369	2.6%	4.5%	33,720	1,430,523	▲4.9%	▲2.3%
その他公共的団体計	251	15,433	▲14.9%	3.7%	2,080	193,092	9.7%	▲6.5%
合計	9,440	331,770	6.6%	9.2%	68,159	3,519,734	▲0.2%	1.8%

# 工事場所別 前払金保証実績表（平成30年11月）

（金額単位：百万円）

工事場所	単月		増減率		累計		増減率	
	件数	請負金額	件数	請負金額	件数	請負金額	件数	請負金額
大阪	549	29,976	▲10.3%	▲23.1%	4,241	331,959	▲6.0%	▲4.2%
滋賀	228	7,449	5.1%	30.4%	1,556	78,753	1.0%	▲36.4%
京都	351	13,315	▲0.3%	29.4%	2,331	147,587	4.1%	16.9%
奈良	178	5,343	2.9%	3.0%	1,210	51,660	3.1%	▲32.0%
和歌山	323	8,257	22.3%	30.2%	2,646	106,605	10.3%	18.5%
兵庫	491	25,575	22.1%	62.8%	3,288	233,184	1.5%	1.7%
近畿地区計	2,120	89,917	5.0%	9.4%	15,272	949,750	1.1%	▲4.3%
鳥取	163	5,618	7.2%	▲23.4%	1,487	58,563	▲3.6%	▲27.0%
島根	303	8,597	0.3%	10.0%	2,580	99,299	14.0%	16.7%
岡山	420	11,661	24.3%	15.3%	2,814	108,002	5.4%	6.2%
広島	439	17,080	▲8.0%	17.6%	2,815	149,481	▲9.3%	1.4%
山口	393	19,141	3.4%	87.6%	2,945	158,725	▲2.0%	11.1%
中国地区計	1,718	62,099	4.2%	24.2%	12,641	574,073	0.4%	3.0%
香川	239	6,433	7.2%	9.6%	1,870	72,737	2.8%	▲6.7%
徳島	351	7,393	▲2.5%	14.5%	2,826	89,533	8.6%	4.0%
愛媛	477	11,115	23.9%	23.5%	3,645	93,565	2.1%	▲0.8%
高知	413	8,984	5.6%	▲11.0%	2,393	97,140	▲7.9%	▲9.1%
四国地区計	1,480	33,926	8.9%	8.0%	10,734	352,976	1.4%	▲3.4%
福岡	1,013	33,340	10.6%	▲2.9%	6,288	367,231	2.9%	17.0%
佐賀	249	5,971	11.2%	▲13.1%	1,803	78,128	▲0.1%	▲1.6%
長崎	432	12,798	18.7%	▲15.9%	3,054	183,745	1.5%	5.3%
熊本	598	21,164	▲7.0%	▲14.3%	4,201	231,879	▲13.3%	12.6%
大分	367	11,324	23.2%	37.9%	2,772	105,535	11.7%	0.6%
宮崎	403	8,650	9.5%	33.1%	2,829	86,191	▲1.3%	▲0.5%
鹿児島	640	14,695	6.3%	19.3%	4,841	165,088	▲2.2%	▲2.3%
沖縄	277	16,031	▲2.8%	▲30.7%	2,414	201,277	▲5.1%	▲12.3%
九州地区計	3,979	123,975	7.5%	▲5.6%	28,202	1,419,078	▲1.4%	4.1%
その他の地区計	143	21,851	11.7%	146.8%	1,310	223,856	▲5.3%	25.2%
合計	9,440	331,770	6.6%	9.2%	68,159	3,519,734	▲0.2%	1.8%

# 公共工事動向（全国）

## （平成30年11月）

（金額単位：百万円）

		当 月		増減率（当月）		累 計		増減率（累計）	
		件 数	請負金額	件 数	請負金額	件 数	請負金額	件 数	請負金額
発 注 者 別	国	785	109,329	2.9%	7.0%	12,153	1,605,301	1.3%	0.8%
	独立行政法人等	362	60,365	▲3.7%	▲15.9%	3,318	1,257,826	▲7.5%	4.7%
	都 道 府 県	8,227	289,387	5.1%	▲5.5%	70,161	3,129,905	5.0%	2.8%
	市 町 村	12,169	316,648	▲0.9%	▲6.2%	92,948	3,991,734	▲2.4%	▲2.7%
	その他公共的団体	659	43,125	▲18.9%	▲5.3%	6,139	608,383	▲1.3%	▲10.3%
地 域 別	北海道地区	752	26,801	3.9%	5.5%	12,430	707,189	▲3.2%	▲3.9%
	東北地区	2,287	121,253	▲9.6%	▲6.5%	22,475	1,605,550	▲1.4%	▲4.5%
	関東地区	5,129	232,741	▲3.5%	▲15.4%	40,223	2,891,665	0.8%	▲3.0%
	北陸地区	1,522	39,965	1.1%	11.3%	15,983	677,520	2.9%	12.6%
	中部地区	3,069	78,445	▲1.9%	▲12.8%	25,554	1,287,905	3.6%	6.0%
	近畿地区	2,198	94,671	5.4%	10.9%	15,927	1,019,783	1.4%	▲2.8%
	中国地区	1,729	63,304	4.3%	25.6%	12,734	579,651	0.4%	2.6%
	四国地区	1,491	34,116	9.5%	8.4%	10,797	355,312	1.4%	▲3.4%
	九州地区	4,014	125,922	7.6%	▲5.1%	28,473	1,432,666	▲1.4%	3.8%
合 計		22,202	818,855	0.6%	▲5.2%	184,719	10,593,151	0.5%	▲0.2%
平成29年度		22,060	863,341	2.9%	5.0%	183,872	10,616,978	▲0.8%	▲1.1%
平成28年度		21,430	822,008	▲4.0%	▲5.7%	185,304	10,733,189	0.4%	2.5%
平成27年度		22,312	871,958	0.7%	3.3%	184,539	10,469,468	▲8.2%	▲4.6%
平成26年度		22,156	843,749	▲16.1%	▲10.4%	201,067	10,969,348	▲4.3%	2.0%

北海道建設業信用保証（株）・東日本建設業保証（株）・西日本建設業保証（株）「公共工事前払保証統計」による