

前払金保証実績からみた

西日本の公共工事動向

(平成30年12月)

 西日本建設業保証株式会社

お問い合わせ先：営業部 推進課

TEL：(06) 6543-2556

FAX：(06) 6543-0232

E-mail: OFC. SUISHIN@wincs. co. jp

< 目 次 >

I. 単月（平成30年12月）

1. 全般の状況	・・・	1
2. 発注者別請負金額の増減状況（前年同月比）	・・・	2
3. 地域別請負金額の増減状況（前年同月比）	・・・	3

II. 累計（平成30年4月～平成30年12月）

1. 全般の状況	・・・	4
2. 発注者別請負金額の増減状況（前年同期比）	・・・	5
3. 地域別請負金額の増減状況（前年同期比）	・・・	6
4. 資本金階層別の状況	・・・	7
5. 工種別の状況	・・・	7

III. 参考資料

発注者別前払金保証実績表	・・・	8
工事場所別前払金保証実績表	・・・	9
公共工事動向（全国）	・・・	10

●ご利用にあたって

- 請負契約締結日と保証契約締結日との間には、若干のタイムラグ（概ね半月以内）があります。
- 債務負担行為等に基づく工事については、前払金に対応する当該年度の出来高予定額を計上しています。
- 変更契約により請負金額に増（減）額があっても、前払金に影響がない場合は、増（減）額相当分は計上していません。
- 「独立行政法人等」には独立行政法人のほか、各高速道路（株）、国立大学法人、特殊法人等が含まれます。
- 西日本の公共工事動向は、当社の保証契約のデータのみを使用しているため、「公共工事動向（全国）※」とは、合計数値が一致しません。
※北海道建設業信用保証(株)、東日本建設業保証(株)、西日本建設業保証(株)が前払金保証契約を締結した公共工事の集計。

I. 単月（平成30年12月）

1. 全般の状況

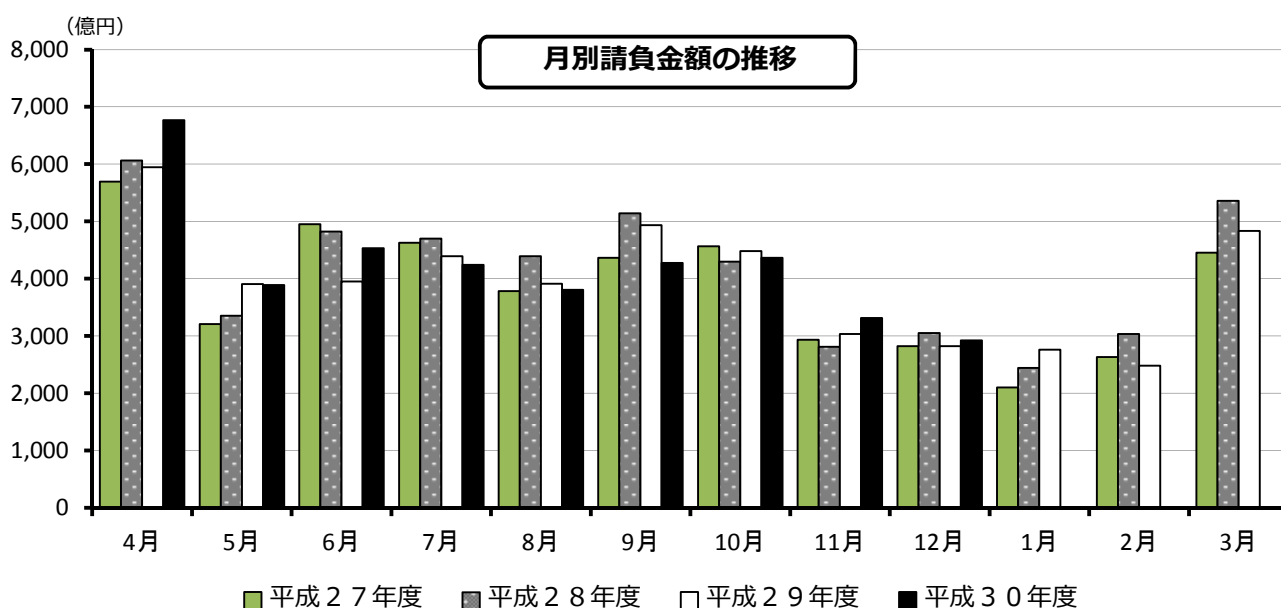
平成30年12月の西日本の公共工事動向を当社の保証取扱からみると、件数は前年同月比4.0%増の8,813件、請負金額は同3.5%増の2,923億円となり、件数・請負金額ともに増加となった。

これを発注者別の請負金額でみると、国で大幅減、その他公共的団体で2桁減となったものの、独立行政法人等・都道府県で2桁増、市町村で増加となった。

地域別の請負金額でみると、九州・近畿で減少となったものの、四国・中国で大幅増となった。

（金額単位：億円）

	件数	請負金額	増減		増減率		
			件数	請負金額	件数	請負金額	
発注者別	国	244	250	16	▲130	7.0%	▲34.3%
	独立行政法人等	132	255	▲8	41	▲5.7%	19.2%
	都道府県	3,451	986	369	118	12.0%	13.7%
	市町村	4,766	1,251	▲47	102	▲1.0%	8.9%
	その他公共的団体	220	180	7	▲33	3.3%	▲15.6%
地域別	近畿地区	2,085	845	122	▲51	6.2%	▲5.7%
	中国地区	1,718	503	251	93	17.1%	22.8%
	四国地区	1,453	418	225	130	18.3%	45.4%
	九州地区	3,432	1,027	▲265	▲71	▲7.2%	▲6.5%
	その他の地区	125	129	4	▲2	3.3%	▲1.7%
合計	8,813	2,923	337	98	4.0%	3.5%	
平成29年度	8,476	2,825	▲608	▲227	▲6.7%	▲7.4%	
平成28年度	9,084	3,052	217	230	▲2.3%	8.2%	
平成27年度	9,301	2,821	▲820	▲85	▲8.1%	▲3.0%	
平成26年度	10,121	2,907	▲668	▲345	▲6.2%	▲10.6%	

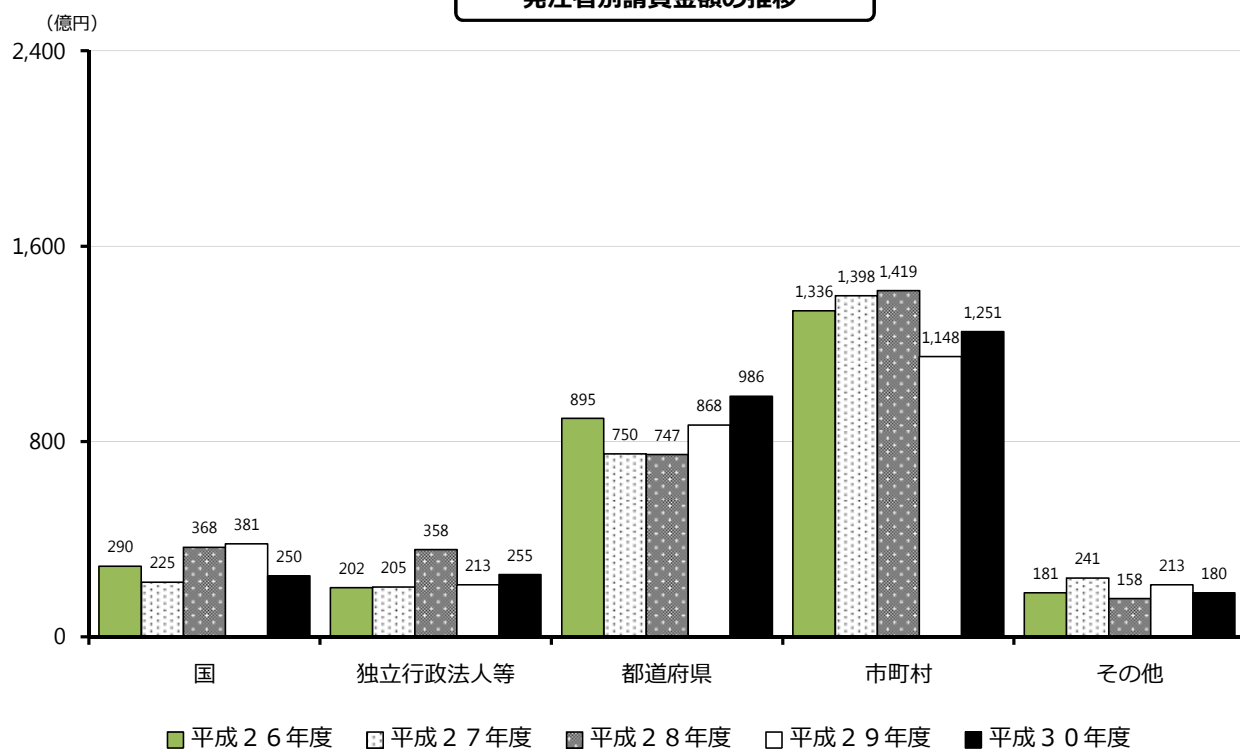


2. 発注者別請負金額の増減状況（前年同月比）

（ ）は増減額（億円）

発注者	増減率	増加した主な発注者又は地域	減少した主な発注者又は地域
国 (▲130)	▲34.3%	国土交通省 (24) 厚生労働省 (17)	法務省 (▲115) 防衛省 (▲41)
独立行政法人等 (41)	19.2%	鉄道建設運輸機構 (44) 都市再生機構 (28)	西日本高速道路 (▲55) 日本郵政 (▲38)
都道府県 (118)	近畿 (71) 36.4%	京都 (44) 奈良 (13)	大阪 (▲9)
	中国 (100) 78.4%	広島 (51) 山口 (27)	島根 (▲14)
	四国 (66) 79.4%	高知 (45) 愛媛 (21)	香川 (▲6)
	九州 (▲68) ▲17.3%	福岡 (22) 宮崎 (21)	熊本 (▲34) 鹿児島 (▲31)
	13.7%		
市町村 (102)	近畿 (18) 4.9%	京都 (34) 兵庫 (18)	大阪 (▲40)
	中国 (24) 12.6%	島根 (24) 岡山 (22)	山口 (▲20) 鳥取 (▲13)
	四国 (67) 54.5%	愛媛 (33) 高知 (32)	香川 (▲4)
	九州 (▲10) ▲2.4%	福岡 (10) 長崎 (9)	熊本 (▲19) 沖縄 (▲13)
	8.9%		
その他公共的団体 (▲33)	▲15.6%	西日本鉄道 (20) 諫早市土地開発公社 (19)	栄町東西街区市街地再開発組合 (▲40) 東京地下鉄 (▲25)

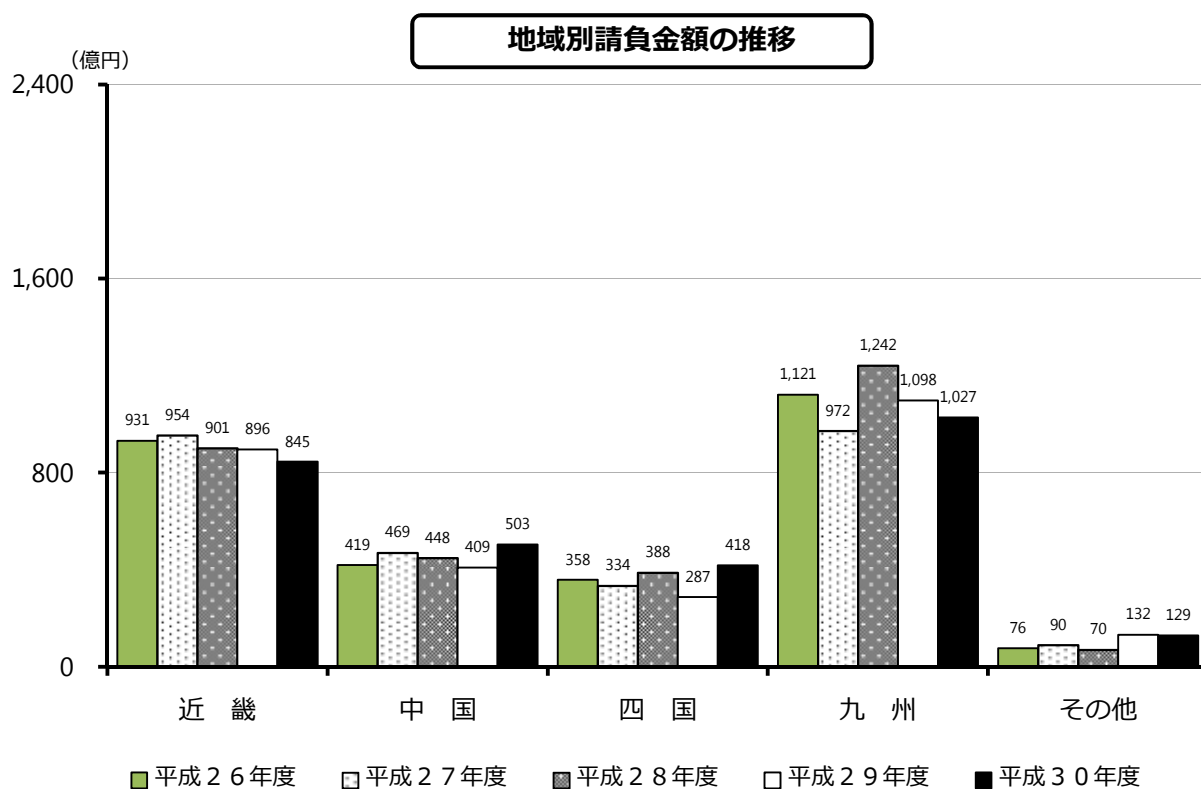
発注者別請負金額の推移



3. 地域別請負金額の増減状況（前年同月比）

（ ）は増減額（億円）

地域	増減率	増加、減少した主な府県
近畿 (▲51)	▲5.7%	京都(46)、兵庫(32)、奈良(19)、滋賀(8) 大阪(▲141)、和歌山(▲16)
中国 (93)	22.8%	岡山(56)、広島(50)、鳥取(4) 山口(▲12)、島根(▲5)
四国 (130)	45.4%	高知(84)、愛媛(51)、徳島(30) 香川(▲35)
九州 (▲71)	▲6.5%	福岡(75)、佐賀(24)、宮崎(23) 沖縄(▲76)、熊本(▲51)、鹿児島(▲35)、大分(▲25)、長崎(▲6)
その他 (▲2)	▲1.7%	



Ⅱ. 累計（平成30年4月～平成30年12月）

1. 全般の状況

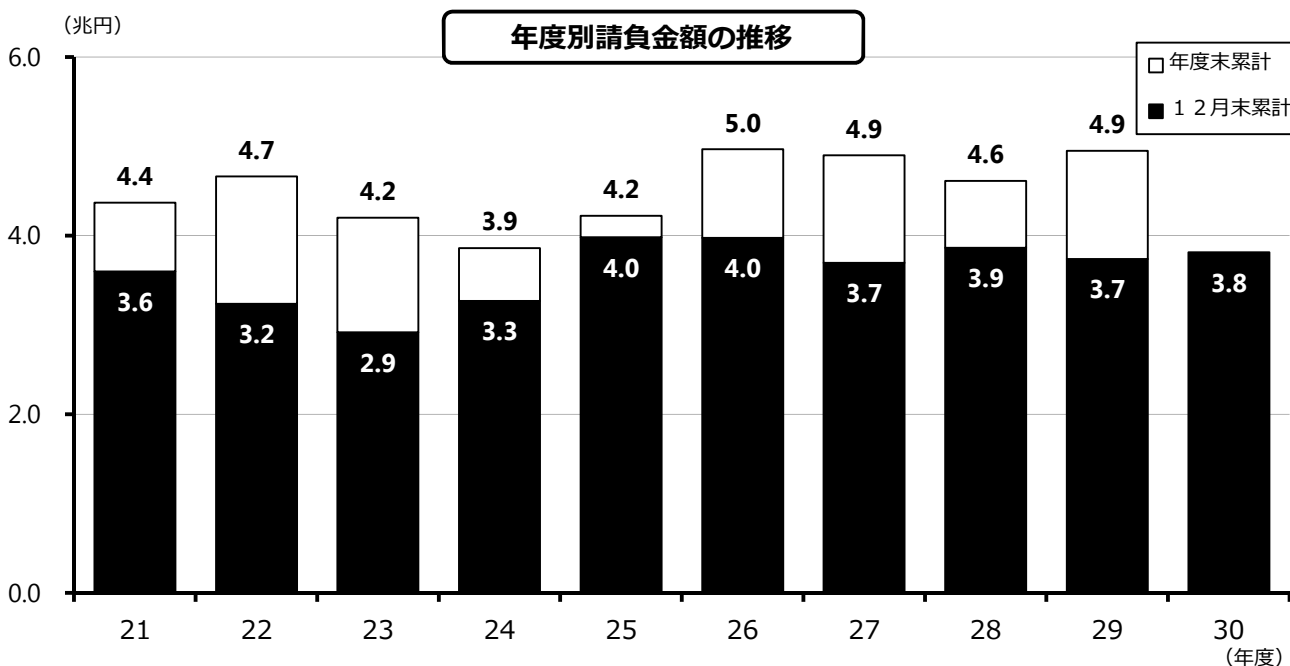
12月末累計では、件数は前年同期比0.3%増の76,972件、請負金額は同1.9%増の38,120億円となり、件数・請負金額ともに微増となった。

これを発注者別の請負金額で見ると、その他公共的団体で減少、市町村・国で微減となったものの、都道府県・独立行政法人等で増加となった。

地域別の請負金額で見ると、近畿で減少となったものの、中国・九州で増加、四国で微増となった。

（金額単位：億円）

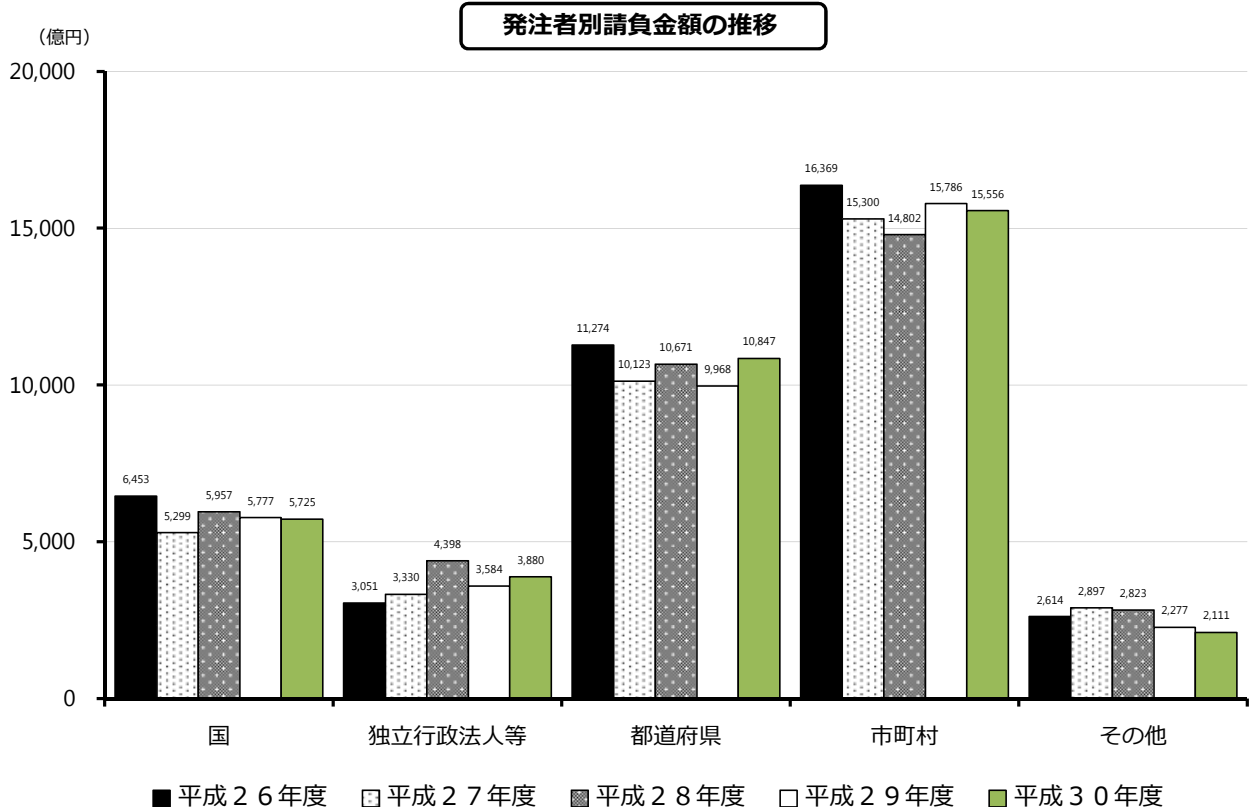
		件数	請負金額	増減		増減率	
				件数	請負金額	件数	請負金額
発注者別	国	4,647	5,725	266	▲51	6.1%	▲0.9%
	独立行政法人等	1,279	3,880	▲69	296	▲5.1%	8.3%
	都道府県	30,260	10,847	1,616	878	5.6%	8.8%
	市町村	38,486	15,556	▲1,786	▲229	▲4.4%	▲1.5%
	その他公共的団体	2,300	2,111	191	▲166	9.1%	▲7.3%
地域別	近畿地区	17,357	10,342	288	▲473	1.7%	▲4.4%
	中国地区	14,359	6,244	305	262	2.2%	4.4%
	四国地区	12,187	3,948	370	7	3.1%	0.2%
	九州地区	31,634	15,217	▲675	481	▲2.1%	3.3%
	その他の地区	1,435	2,368	▲70	448	▲4.7%	23.4%
合計		76,972	38,120	218	726	0.3%	1.9%
平成29年度		76,754	37,394	▲1,118	▲1,260	▲1.4%	▲3.3%
平成28年度		77,872	38,654	419	1,703	0.5%	4.6%
平成27年度		77,453	36,951	▲8,076	▲2,811	▲9.4%	▲7.1%
平成26年度		85,529	39,762	▲5,841	▲69	▲6.4%	▲0.2%



2. 発注者別請負金額の増減状況（前年同期比）

（ ）は増減額（億円）

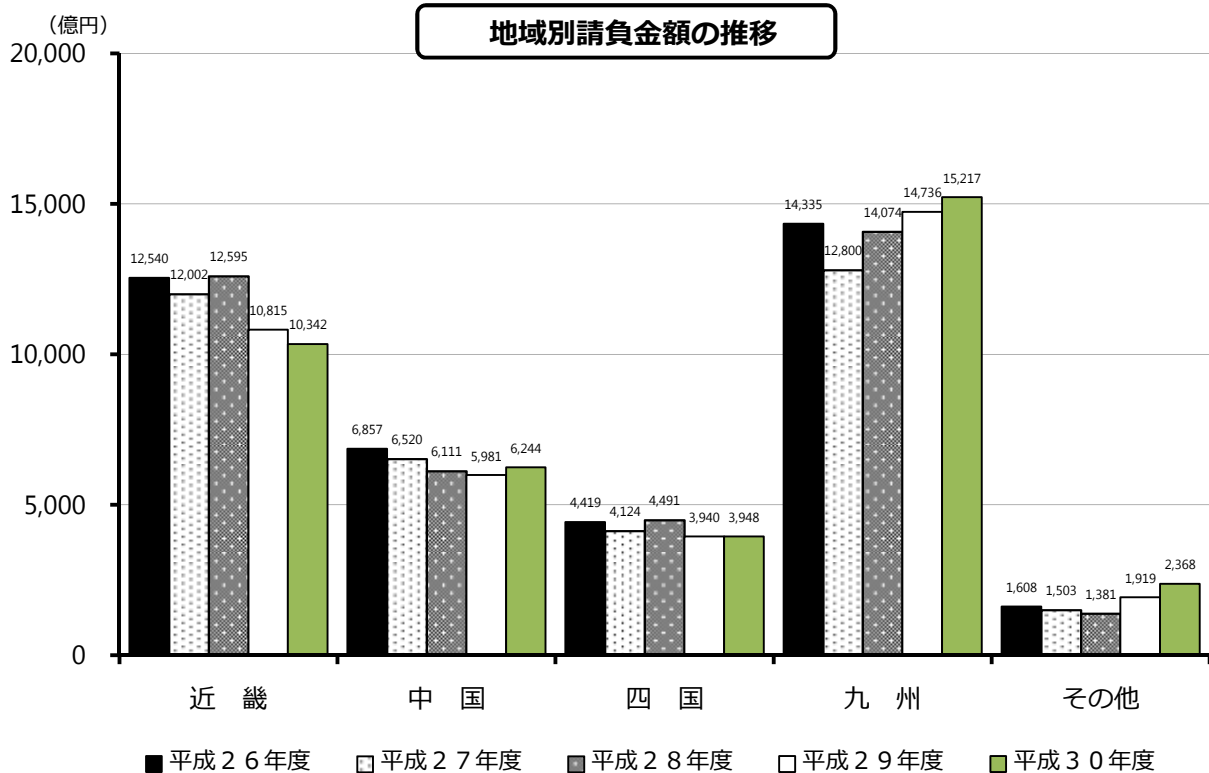
発注者	増減率	増加した主な発注者又は地域	減少した主な発注者又は地域	
国 (▲51)	▲0.9%	国土交通省 (535) 農林水産省 (76)	防衛省 (▲560) 法務省 (▲90)	
独立行政法人等 (296)	8.3%	鉄道建設運輸機構 (602) 水資源機構 (157)	西日本高速道路 (▲283) 国立大学法人 (▲161)	
都道府県 (878)	近畿 (361)	14.3%	兵庫 (126) 和歌山 (105)	奈良 (▲1)
	中国 (280)	16.3%	広島 (137) 山口 (90)	鳥取 (▲52)
	四国 (120)	9.8%	愛媛 (73) 徳島 (45)	高知 (▲10)
	九州 (198)	4.9%	福岡 (230) 宮崎 (77)	熊本 (▲101) 長崎 (▲82)
		8.8%		
市町村 (▲229)	近畿 (▲579)	▲10.7%	京都 (129) 和歌山 (16)	滋賀 (▲450) 大阪 (▲185)
	中国 (▲95)	▲3.4%	山口 (79) 島根 (25)	広島 (▲84) 鳥取 (▲70)
	四国 (▲132)	▲8.0%	徳島 (12)	香川 (▲107) 高知 (▲38)
	九州 (533)	9.5%	熊本 (281) 福岡 (233)	宮崎 (▲72) 鹿児島 (▲50)
		▲1.5%		
その他公共的団体 (▲166)	▲7.3%	西日本鉄道 (76) 大阪市高速電気軌道 (62)	奈良県立病院機構 (▲150) 福岡北九州高速道路公社 (▲81)	



3. 地域別請負金額の増減状況（前年同期比）

（ ）は増減額（億円）

地域	増減率	増加、減少した主な府県
近畿 (▲473)	▲4.4%	京都(259)、和歌山(149)、兵庫(71) 滋賀(▲443)、大阪(▲287)、奈良(▲223)
中国 (262)	4.4%	山口(146)、島根(137)、岡山(119)、広島(71) 鳥取(▲211)
四国 (7)	0.2%	徳島(65)、愛媛(43) 香川(▲87)、高知(▲12)
九州 (481)	3.3%	福岡(609)、熊本(206)、長崎(85)、宮崎(19)、佐賀(12) 沖縄(▲359)、鹿児島(▲73)、大分(▲19)
その他 (448)	23.4%	



4. 資本金階層別の状況

(金額単位：億円)

資本金	件数	請負金額	増減		増減率	
			件数	請負金額	件数	請負金額
1000万円未満	12,935	1,825	23	59	0.2%	3.4%
5000万円未満	48,319	15,235	263	840	0.5%	5.8%
1億円未満	7,496	4,503	119	389	1.6%	9.5%
3億円未満	1,705	1,149	93	55	5.8%	5.0%
中小計	70,455	22,714	498	1,344	0.7%	6.3%
5億円未満	1,343	1,338	▲134	4	▲9.1%	0.3%
10億円未満	306	347	▲18	40	▲5.6%	13.0%
10億円以上	2,983	4,999	▲176	▲420	▲5.6%	▲7.8%
大手計	4,632	6,686	▲328	▲376	▲6.6%	▲5.3%
共同企業体	1,885	8,719	48	▲241	2.6%	▲2.7%
合計	76,972	38,120	218	726	0.3%	1.9%

5. 工種別の状況

(金額単位：億円)

工種	件数	請負金額	増減		増減率	
			件数	請負金額	件数	請負金額
土木	49,215	22,813	1,415	1,805	3.0%	8.6%
建築	6,901	8,474	▲729	▲636	▲9.6%	▲7.0%
電気	3,949	2,395	▲65	▲196	▲1.6%	▲7.6%
管	4,015	1,872	▲326	▲190	▲7.5%	▲9.2%
測量	2,056	229	84	34	4.3%	17.6%
調査	4,805	711	167	61	3.6%	9.4%
設計	4,552	704	▲145	36	▲3.1%	5.5%
その他	1,479	918	▲183	▲186	▲11.0%	▲16.9%
合計	76,972	38,120	218	726	0.3%	1.9%

Ⅲ. 参考資料

発注者別 前払金保証実績表（平成30年12月）

（金額単位：百万円）

発注者	単月		増減率		累計		増減率	
	件数	請負金額	件数	請負金額	件数	請負金額	件数	請負金額
国土交通省	155	19,187	9.9%	14.7%	3,111	416,490	8.5%	14.8%
農林水産省	34	713	25.9%	▲16.9%	838	49,019	7.2%	18.5%
文部科学省	0	0	—	—	1	998	<	<
財務省	6	90	▲14.3%	▲26.3%	33	1,015	▲5.7%	▲6.6%
防衛省	29	2,145	▲9.4%	▲65.7%	269	51,681	▲20.6%	▲52.0%
厚生労働省	3	1,742	<	<	6	2,212	50.0%	301.0%
法務省	4	141	0.0%	▲98.8%	39	3,804	254.5%	▲70.4%
内閣府	11	1,000	▲31.2%	▲59.0%	284	42,243	2.5%	1.6%
国その他	2	27	100.0%	339.7%	66	5,077	0.0%	▲47.2%
国計	244	25,048	7.0%	▲34.3%	4,647	572,544	6.1%	▲0.9%
（独）都市再生機構	17	5,175	▲34.6%	124.1%	171	25,032	▲7.6%	37.7%
西日本高速道路（株）	21	2,461	▲22.2%	▲69.2%	345	95,444	▲2.3%	▲22.9%
東日本高速道路（株）	3	140	50.0%	▲32.3%	31	9,980	3.3%	24.5%
中日本高速道路（株）	12	4,694	71.4%	244.2%	68	20,416	4.6%	22.3%
阪神高速道路（株）	2	2,129	0.0%	9.5%	24	15,890	14.3%	7.4%
本四連絡高速道路（株）	4	1,472	▲20.0%	51.2%	29	4,028	▲12.1%	▲23.1%
（独）水資源機構	20	2,076	100.0%	414.6%	145	35,989	13.3%	77.6%
（独）鉄道建設運輸機構	3	3,874	200.0%	—	74	137,303	54.2%	78.2%
国立大学法人	39	1,946	▲20.4%	▲28.0%	270	32,403	▲13.7%	▲33.2%
独立行政法人等その他	11	1,531	0.0%	▲62.0%	122	11,547	▲29.1%	▲55.3%
独立行政法人等計	132	25,501	▲5.7%	19.2%	1,279	388,037	▲5.1%	8.3%
近畿	768	26,673	23.1%	36.4%	6,241	288,607	9.2%	14.3%
中国	758	22,868	38.3%	78.4%	6,169	200,618	11.8%	16.3%
四国	616	14,921	31.9%	79.4%	5,686	134,245	9.4%	9.8%
九州	1,253	32,882	▲8.7%	▲17.3%	11,643	429,560	▲0.4%	4.9%
その他	56	1,330	▲20.0%	▲79.1%	521	31,731	▲1.0%	▲20.7%
都道府県計	3,451	98,676	12.0%	13.7%	30,260	1,084,763	5.6%	8.8%
近畿	1,133	38,853	▲2.9%	4.9%	9,062	481,874	▲3.7%	▲10.7%
中国	896	22,163	7.2%	12.6%	6,880	272,788	▲5.9%	▲3.4%
四国	742	19,118	6.9%	54.5%	5,406	152,169	▲4.9%	▲8.0%
九州	1,972	43,270	▲5.8%	▲2.4%	16,819	617,282	▲4.0%	9.5%
その他	23	1,708	4.5%	17.6%	319	31,522	▲7.0%	16.4%
市町村計	4,766	125,114	▲1.0%	8.9%	38,486	1,555,637	▲4.4%	▲1.5%
その他公共的団体計	220	18,013	3.3%	▲15.6%	2,300	211,106	9.1%	▲7.3%
合計	8,813	292,354	4.0%	3.5%	76,972	3,812,089	0.3%	1.9%

工事場所別 前払金保証実績表（平成30年12月）

（金額単位：百万円）

工事場所	単月		増減率		累計		増減率	
	件数	請負金額	件数	請負金額	件数	請負金額	件数	請負金額
大阪	476	26,264	▲15.8%	▲35.0%	4,717	358,223	▲7.1%	▲7.4%
滋賀	203	4,964	12.8%	19.8%	1,759	83,717	2.2%	▲34.6%
京都	385	17,279	17.7%	36.8%	2,716	164,866	5.8%	18.7%
奈良	181	6,492	17.5%	43.2%	1,391	58,152	4.7%	▲27.8%
和歌山	335	7,370	16.3%	▲18.6%	2,981	113,975	10.9%	15.1%
兵庫	505	22,144	12.5%	17.2%	3,793	255,328	2.8%	2.9%
近畿地区計	2,085	84,515	6.2%	▲5.7%	17,357	1,034,265	1.7%	▲4.4%
鳥取	139	5,026	11.2%	9.7%	1,626	63,589	▲2.5%	▲25.0%
島根	254	7,818	▲4.9%	▲6.3%	2,834	107,118	12.0%	14.7%
岡山	485	11,759	66.7%	92.0%	3,299	119,761	11.4%	11.1%
広島	374	14,554	2.5%	53.3%	3,189	164,036	▲8.1%	4.6%
山口	466	11,174	11.2%	▲10.2%	3,411	169,900	▲0.4%	9.4%
中国地区計	1,718	50,334	17.1%	22.8%	14,359	624,407	2.2%	4.4%
香川	175	2,849	▲15.5%	▲55.5%	2,045	75,587	0.9%	▲10.4%
徳島	362	9,535	27.0%	46.8%	3,188	99,069	10.4%	7.0%
愛媛	483	12,960	27.4%	65.6%	4,128	106,525	4.5%	4.3%
高知	433	16,482	21.3%	105.2%	2,826	113,622	▲4.3%	▲1.1%
四国地区計	1,453	41,828	18.3%	45.4%	12,187	394,804	3.1%	0.2%
福岡	867	31,434	3.6%	31.8%	7,155	398,665	3.0%	18.1%
佐賀	253	7,672	24.0%	46.5%	2,056	85,800	2.3%	1.4%
長崎	306	12,754	▲18.2%	▲4.9%	3,360	196,500	▲0.7%	4.6%
熊本	537	14,507	▲9.4%	▲26.3%	4,738	246,386	▲12.9%	9.2%
大分	395	5,350	▲5.3%	▲32.6%	3,167	110,886	9.3%	▲1.7%
宮崎	393	8,037	▲6.2%	42.3%	3,222	94,228	▲1.9%	2.2%
鹿児島	461	11,333	▲18.3%	▲23.6%	5,302	176,422	▲3.8%	▲4.0%
沖縄	220	11,613	▲23.9%	▲39.7%	2,634	212,891	▲7.0%	▲14.5%
九州地区計	3,432	102,702	▲7.2%	▲6.5%	31,634	1,521,781	▲2.1%	3.3%
その他の地区計	125	12,974	3.3%	▲1.7%	1,435	236,831	▲4.7%	23.4%
合計	8,813	292,354	4.0%	3.5%	76,972	3,812,089	0.3%	1.9%

公共工事動向（全国）

（平成30年12月）

（金額単位：百万円）

		当 月		増減率（当月）		累 計		増減率（累計）	
		件 数	請負金額	件 数	請負金額	件 数	請負金額	件 数	請負金額
発 注 者 別	国	540	63,634	0.7%	▲18.5%	12,693	1,668,935	1.3%	▲0.1%
	独立行政法人等	353	128,140	▲2.2%	17.9%	3,671	1,385,967	▲7.0%	5.8%
	都 道 府 県	7,707	270,887	6.2%	5.9%	77,868	3,400,792	5.1%	3.1%
	市 町 村	10,228	299,493	▲5.2%	▲2.1%	103,176	4,291,227	▲2.7%	▲2.6%
	その他公共的団体	574	71,866	▲9.3%	47.8%	6,713	680,251	▲2.0%	▲6.4%
地 域 別	北海道地区	553	15,493	11.0%	▲2.9%	12,983	722,683	▲2.6%	▲3.9%
	東北地区	1,759	102,953	▲7.2%	▲17.3%	24,234	1,708,504	▲1.9%	▲5.4%
	関東地区	4,268	301,079	▲4.3%	20.8%	44,491	3,192,745	0.3%	▲1.2%
	北陸地区	1,150	30,745	▲17.8%	▲2.5%	17,133	708,265	1.2%	11.9%
	中部地区	2,871	94,163	0.8%	2.0%	28,425	1,382,068	3.3%	5.7%
	近畿地区	2,147	87,960	5.8%	▲9.8%	18,074	1,107,744	1.9%	▲3.4%
	中国地区	1,732	50,830	17.5%	23.5%	14,466	630,482	2.2%	4.0%
	四国地区	1,456	42,128	18.1%	45.8%	12,253	397,441	3.1%	0.2%
	九州地区	3,449	104,432	▲7.5%	▲6.5%	31,922	1,537,099	▲2.1%	3.0%
合 計		19,402	834,023	▲0.9%	4.6%	204,121	11,427,175	0.3%	0.1%
平成29年度		19,582	797,309	▲5.9%	▲6.4%	203,454	11,414,288	▲1.3%	▲1.5%
平成28年度		20,816	851,411	▲1.3%	5.3%	206,120	11,584,600	0.2%	2.7%
平成27年度		21,092	808,597	▲7.2%	▲9.6%	205,631	11,278,065	▲8.1%	▲4.9%
平成26年度		22,721	894,446	▲7.5%	1.0%	223,788	11,863,794	▲4.7%	1.9%

北海道建設業信用保証（株）・東日本建設業保証（株）・西日本建設業保証（株）「公共工事前払保証統計」による