

前払金保証実績からみた

西日本の公共工事動向

(平成31年2月)

 西日本建設業保証株式会社

お問い合わせ先：営業部 推進課

TEL：(06) 6543-2556

FAX：(06) 6543-0232

E-mail: OFC. SUISHIN@wincs. co. jp

< 目 次 >

I. 単月（平成31年2月）

1. 全般の状況	・・・	1
2. 発注者別請負金額の増減状況（前年同月比）	・・・	2
3. 地域別請負金額の増減状況（前年同月比）	・・・	3

II. 累計（平成30年4月～平成31年2月）

1. 全般の状況	・・・	4
2. 発注者別請負金額の増減状況（前年同期比）	・・・	5
3. 地域別請負金額の増減状況（前年同期比）	・・・	6
4. 資本金階層別の状況	・・・	7
5. 工種別の状況	・・・	7

III. 参考資料

発注者別前払金保証実績表	・・・	8
工事場所別前払金保証実績表	・・・	9
公共工事動向（全国）	・・・	10

●ご利用にあたって

- 請負契約締結日と保証契約締結日との間には、若干のタイムラグ（概ね半月以内）があります。
- 債務負担行為等に基づく工事については、前払金に対応する当該年度の出来高予定額を計上しています。
- 変更契約により請負金額に増（減）額があっても、前払金に影響がない場合は、増（減）額相当分は計上していません。
- 「独立行政法人等」には独立行政法人のほか、各高速道路（株）、国立大学法人、特殊法人等が含まれます。
- 西日本の公共工事動向は、当社の保証契約のデータのみを使用しているため、「公共工事動向（全国）※」とは、合計数値が一致しません。
※北海道建設業信用保証(株)、東日本建設業保証(株)、西日本建設業保証(株)が前払金保証契約を締結した公共工事の集計。

I. 単月（平成31年2月）

1. 全般の状況

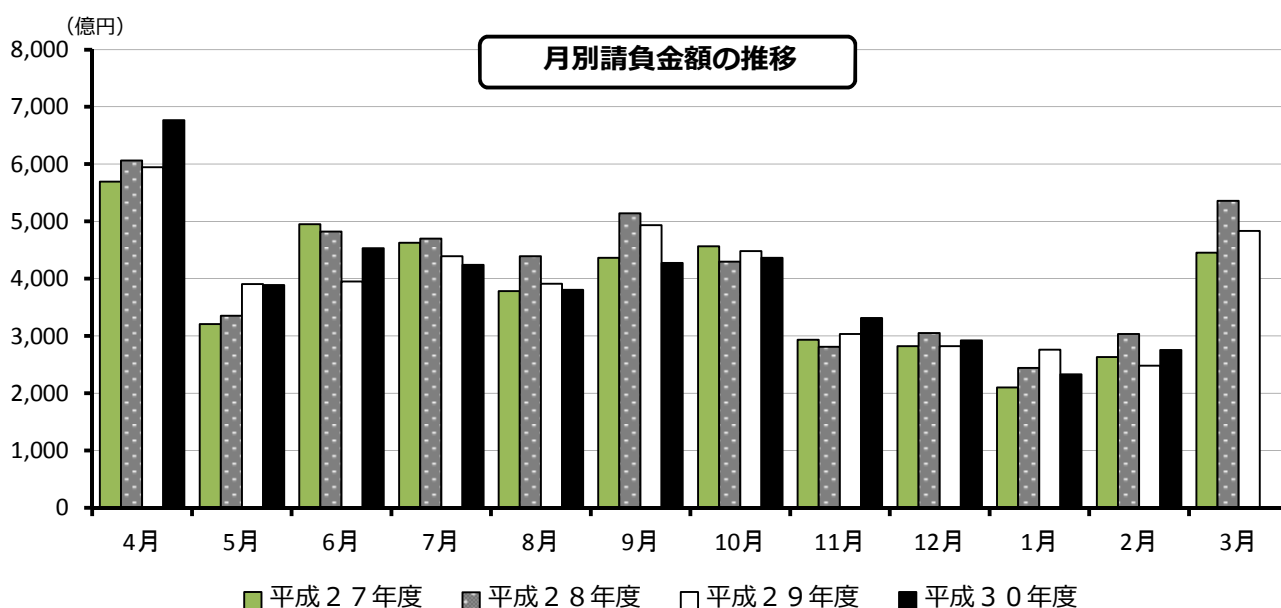
平成31年2月の西日本の公共工事動向を当社の保証取扱からみると、件数は前年同月比16.3%増の6,240件、請負金額は同11.2%増の2,756億円となり、件数・請負金額ともに2桁増となった。

これを発注者別の請負金額でみると、国で大幅減となったものの、独立行政法人等で著増、市町村で大幅増、その他公共的団体・都道府県で2桁増となった。

地域別の請負金額でみると、近畿で著増、中国で2桁増、四国・九州で微増となった。

（金額単位：億円）

	件数	請負金額	増減		増減率		
			件数	請負金額	件数	請負金額	
発注者別	国	273	616	▲28	▲205	▲9.3%	▲25.0%
	独立行政法人等	98	295	16	108	19.5%	58.0%
	都道府県	2,741	749	187	83	7.3%	12.6%
	市町村	2,980	880	692	261	30.2%	42.3%
	その他公共的団体	148	214	6	28	4.2%	15.4%
地域別	近畿地区	1,251	747	238	280	23.5%	60.2%
	中国地区	1,385	481	492	45	55.1%	10.5%
	四国地区	1,214	384	145	9	13.6%	2.4%
	九州地区	2,309	966	9	16	0.4%	1.8%
	その他の地区	81	175	▲11	▲75	▲12.0%	▲30.1%
合計	6,240	2,756	873	276	16.3%	11.2%	
平成29年度	5,367	2,479	▲1,365	▲556	▲20.3%	▲18.3%	
平成28年度	6,732	3,036	1,716	402	34.2%	15.3%	
平成27年度	5,016	2,633	▲238	238	▲4.5%	10.0%	
平成26年度	5,254	2,395	▲655	▲55	▲11.1%	▲2.3%	

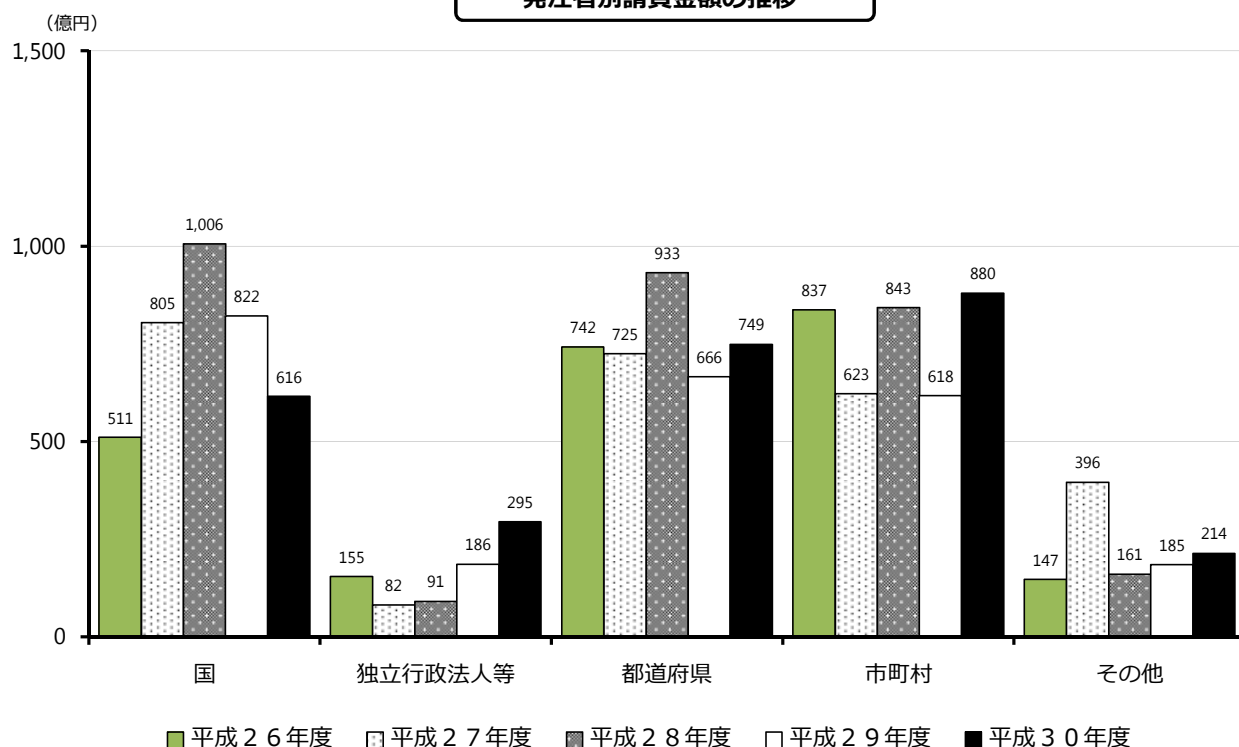


2. 発注者別請負金額の増減状況（前年同月比）

（ ）は増減額（億円）

発注者	増減率	増加した主な発注者又は地域	減少した主な発注者又は地域	
国 (▲205)	▲25.0%	内閣府(30) 農林水産省(11)	国土交通省(▲179) 防衛省(▲69)	
独立行政法人等 (108)	58.0%	西日本高速道路(45) 都市再生機構(39)	鉄道建設運輸機構(▲31) 国立大学法人(▲4)	
都道府県 (83)	近畿 (3)	3.2%	京都(6) 大阪(3)	兵庫(▲8) 和歌山(▲1)
	中国 (27)	20.0%	岡山(23) 山口(17)	鳥取(▲21) 島根(▲8)
	四国 (54)	63.9%	愛媛(32) 高知(12)	
	九州 (0)	▲0.2%	福岡(37) 長崎(5)	大分(▲32) 熊本(▲6)
市町村 (261)	近畿 (156)	12.6%		
	中国 (70)	109.1%	大阪(67) 兵庫(44)	滋賀(▲9)
	四国 (25)	64.8%	広島(27) 山口(23)	
	九州 (11)	23.4%	高知(32) 徳島(6)	香川(▲18)
その他公共的団体 (28)		4.6%	長崎(10) 大分(6)	宮崎(▲8)
	15.4%	神戸都市振興サービス(28) 社会福祉法人(18)	広島高速道路公社(▲55) 日本下水道事業団(▲19)	

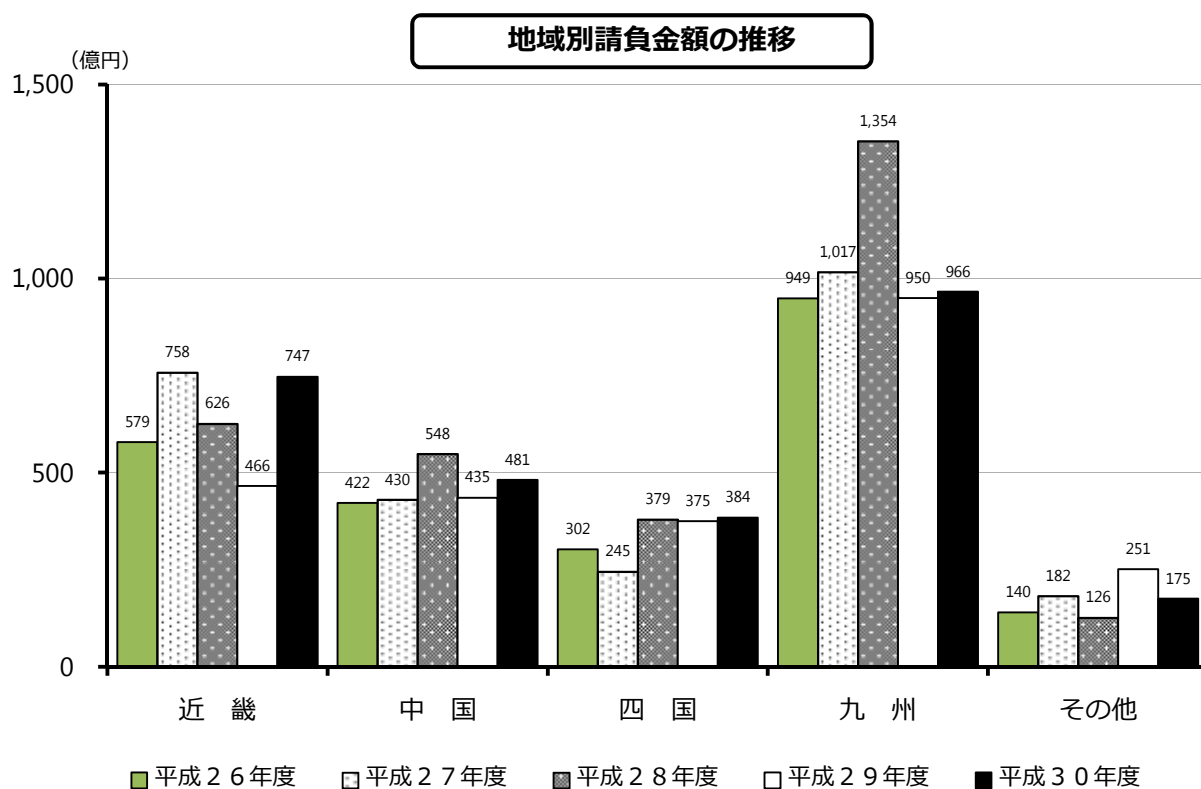
発注者別請負金額の推移



3. 地域別請負金額の増減状況（前年同月比）

（ ）は増減額（億円）

地域	増減率	増加、減少した主な府県
近畿 (280)	60.2%	大阪(177)、兵庫(73)、奈良(27)、和歌山(11) 滋賀(▲9)
中国 (45)	10.5%	岡山(47)、山口(26) 広島(▲12)、鳥取(▲9)、島根(▲6)
四国 (9)	2.4%	愛媛(53) 徳島(▲22)、高知(▲14)、香川(▲7)
九州 (16)	1.8%	福岡(60)、沖縄(31)、長崎(23)、宮崎(19)、佐賀(5) 鹿児島(▲55)、大分(▲46)、熊本(▲21)
その他 (▲75)	▲30.1%	



Ⅱ. 累計（平成30年4月～平成31年2月）

1. 全般の状況

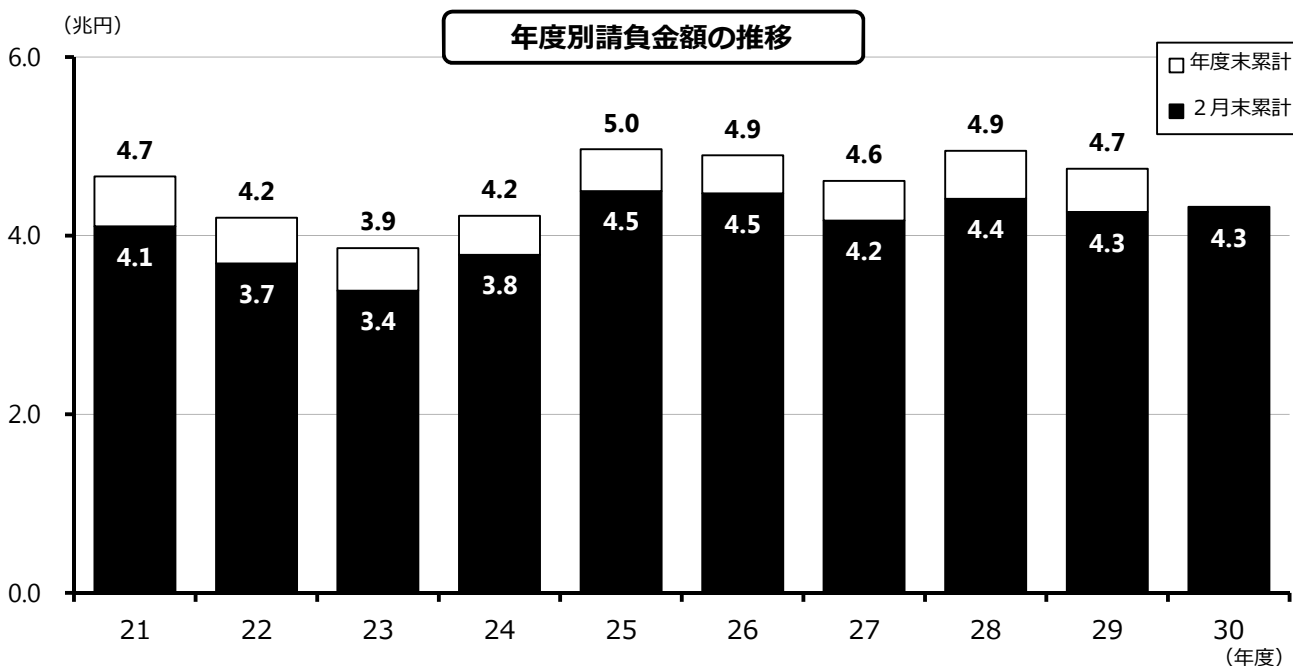
2月末累計では、件数は前年同期比2.5%増の89,985件、請負金額は同1.3%増の43,211億円となり、件数・請負金額ともに微増となった。

これを発注者別の請負金額で見ると、国で2桁減、その他公共的団体で減少、市町村で微減となったものの、独立行政法人等で2桁増、都道府県で増加となった。

地域別の請負金額で見ると、近畿・九州で微減となったものの、中国で増加、四国で微増となった。

（金額単位：億円）

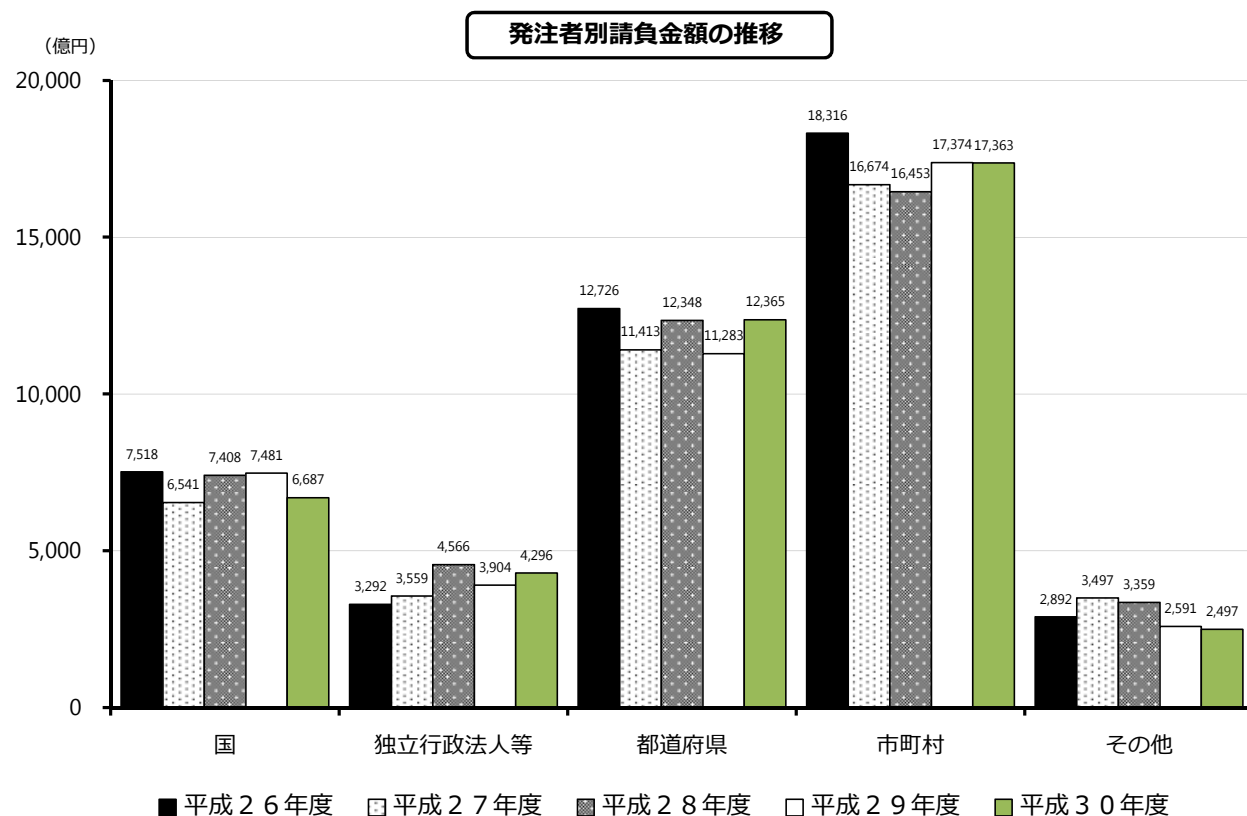
	件数	請負金額	増減		増減率	
			件数	請負金額	件数	請負金額
発注者別						
国	5,145	6,687	188	▲794	3.8%	▲10.6%
独立行政法人等	1,468	4,296	▲54	392	▲3.5%	10.0%
都道府県	35,782	12,365	2,330	1,081	7.0%	9.6%
市町村	44,944	17,363	▲560	▲10	▲1.2%	▲0.1%
その他公共的団体	2,646	2,497	279	▲93	11.8%	▲3.6%
地域別						
近畿地区	20,274	11,787	997	▲111	5.2%	▲0.9%
中国地区	17,255	7,234	1,303	486	8.2%	7.2%
四国地区	14,437	4,569	596	5	4.3%	0.1%
九州地区	36,421	16,984	▲622	▲77	▲1.7%	▲0.5%
その他の地区	1,598	2,635	▲91	272	▲5.4%	11.5%
合計	89,985	43,211	2,183	575	2.5%	1.3%
平成29年度	87,802	42,636	▲3,754	▲1,501	▲4.1%	▲3.4%
平成28年度	91,556	44,137	2,946	2,452	3.3%	5.9%
平成27年度	88,610	41,685	▲9,260	▲3,061	▲9.5%	▲6.8%
平成26年度	97,870	44,746	▲7,263	▲235	▲6.9%	▲0.5%



2. 発注者別請負金額の増減状況（前年同期比）

（ ）は増減額（億円）

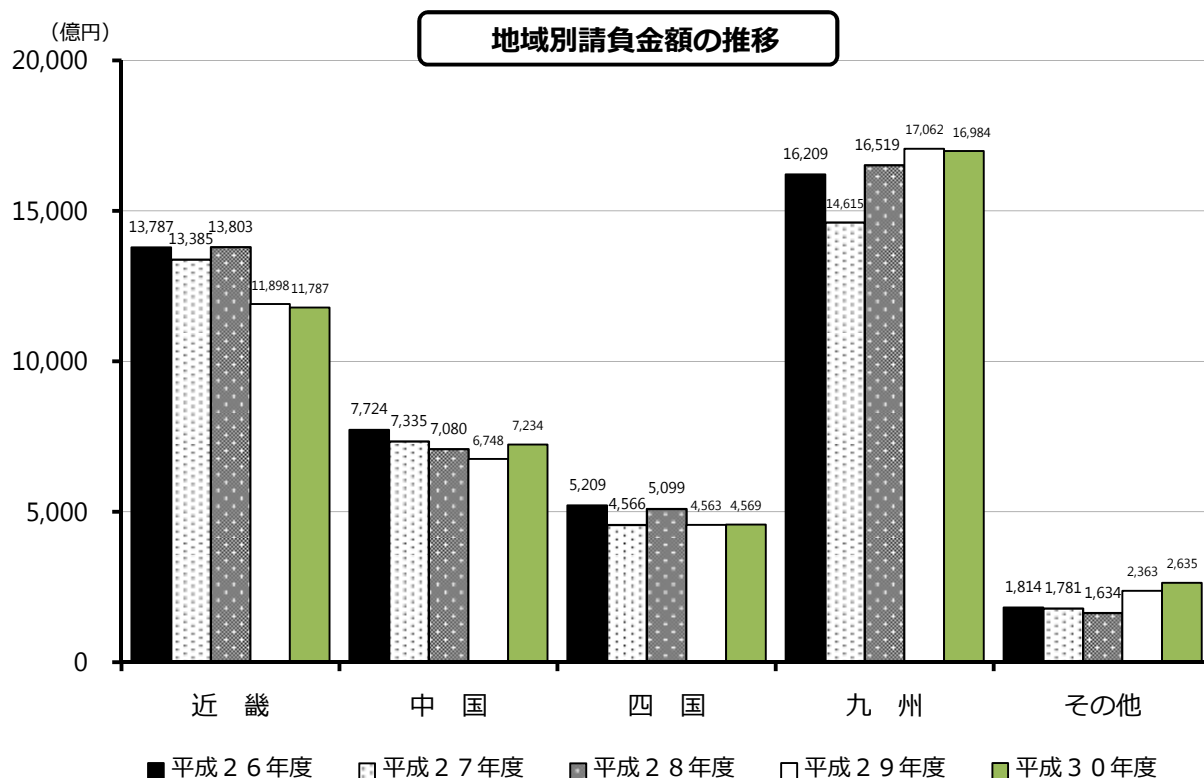
発注者	増減率	増加した主な発注者又は地域	減少した主な発注者又は地域	
国 (▲794)	▲10.6%	国土交通省 (238) 農林水産省 (83)	防衛省 (▲1,005) 法務省 (▲91)	
独立行政法人等 (392)	10.0%	鉄道建設運輸機構 (547) 水資源機構 (152)	西日本高速道路 (▲228) 国立大学法人 (▲169)	
都道府県 (1,081)	近畿 (441)	15.9%	兵庫 (149) 和歌山 (105)	鳥取 (▲76)
	中国 (377)	18.9%	広島 (183) 山口 (120)	
	四国 (196)	14.3%	愛媛 (115) 徳島 (55)	熊本 (▲116) 長崎 (▲75)
	九州 (201)	4.4%	福岡 (298) 宮崎 (72)	
	9.6%			
市町村 (▲10)	近畿 (▲463)	▲7.9%	京都 (91) 和歌山 (30)	滋賀 (▲453) 大阪 (▲97)
	中国 (55)	1.8%	山口 (114) 島根 (38)	鳥取 (▲53) 岡山 (▲25)
	四国 (▲66)	▲3.6%	愛媛 (28) 徳島 (18)	香川 (▲109) 高知 (▲3)
	九州 (447)	7.1%	熊本 (264) 福岡 (243)	鹿児島 (▲76) 宮崎 (▲73)
		▲0.1%		
その他公共的団体 (▲93)	▲3.6%	公立大学法人 (75) 大阪市高速電気軌道 (71)	奈良県立病院機構 (▲149) 広島高速道路公社 (▲67)	



3. 地域別請負金額の増減状況（前年同期比）

（ ）は増減額（億円）

地域	増減率	増加、減少した主な府県
近畿 (▲111)	▲0.9%	京都(215)、和歌山(172)、兵庫(147) 滋賀(▲447)、奈良(▲188)、大阪(▲10)
中国 (486)	7.2%	岡山(219)、山口(185)、広島(147)、島根(146) 鳥取(▲212)
四国 (5)	0.1%	愛媛(121) 香川(▲74)、高知(▲39)、徳島(▲2)
九州 (▲77)	▲0.5%	福岡(635)、熊本(158)、宮崎(53)、長崎(52)、佐賀(16) 沖縄(▲724)、鹿児島(▲180)、大分(▲88)
その他 (272)	11.5%	



4. 資本金階層別の状況

(金額単位：億円)

資本金	件数	請負金額	増減		増減率	
			件数	請負金額	件数	請負金額
1000万円未満	15,522	2,141	467	158	3.1%	8.0%
5000万円未満	56,398	17,353	1,555	1,177	2.8%	7.3%
1億円未満	8,620	5,113	277	500	3.3%	10.8%
3億円未満	1,963	1,373	112	33	6.1%	2.5%
中小計	82,503	25,981	2,411	1,869	3.0%	7.8%
5億円未満	1,547	1,527	▲115	17	▲6.9%	1.1%
10億円未満	355	374	▲17	28	▲4.6%	8.4%
10億円以上	3,454	5,801	▲167	▲642	▲4.6%	▲10.0%
大手計	5,356	7,703	▲299	▲596	▲5.3%	▲7.2%
共同企業体	2,126	9,525	71	▲697	3.5%	▲6.8%
合計	89,985	43,211	2,183	575	2.5%	1.3%

5. 工種別の状況

(金額単位：億円)

工種	件数	請負金額	増減		増減率	
			件数	請負金額	件数	請負金額
土木	58,382	25,903	2,970	1,810	5.4%	7.5%
建築	7,752	9,475	▲742	▲825	▲8.7%	▲8.0%
電気	4,501	2,763	8	▲182	0.2%	▲6.2%
管	4,585	2,182	▲158	▲119	▲3.3%	▲5.2%
測量	2,403	264	85	39	3.7%	17.5%
調査	5,430	792	176	76	3.3%	10.7%
設計	5,253	804	▲14	56	▲0.3%	7.6%
その他	1,679	1,026	▲142	▲279	▲7.8%	▲21.4%
合計	89,985	43,211	2,183	575	2.5%	1.3%

Ⅲ. 参考資料

発注者別 前払金保証実績表（平成31年2月）

（金額単位：百万円）

発注者	単月		増減率		累計		増減率	
	件数	請負金額	件数	請負金額	件数	請負金額	件数	請負金額
国土交通省	190	36,244	▲10.4%	▲33.1%	3,453	477,725	6.1%	5.3%
農林水産省	19	2,389	11.8%	98.8%	887	53,229	8.2%	18.6%
文部科学省	0	0	—	—	1	998	<	<
財務省	1	7	<	—	37	1,052	▲5.1%	▲8.6%
防衛省	54	19,126	▲8.5%	▲26.8%	356	78,076	▲21.8%	▲56.3%
厚生労働省	0	0	—	—	6	2,212	20.0%	135.2%
法務省	3	46	<	<	44	3,903	266.7%	▲70.1%
内閣府	4	3,675	▲63.6%	462.5%	293	46,312	▲2.3%	1.0%
国その他	2	182	0.0%	165.8%	68	5,259	▲5.6%	▲46.4%
国計	273	61,672	▲9.3%	▲25.0%	5,145	668,770	3.8%	▲10.6%
（独）都市再生機構	19	6,706	5.6%	144.5%	203	35,120	▲8.1%	50.2%
西日本高速道路（株）	22	5,167	69.2%	810.2%	385	102,419	0.5%	▲18.3%
東日本高速道路（株）	0	0	—	—	31	9,980	▲8.8%	23.1%
中日本高速道路（株）	3	305	0.0%	16.4%	76	21,025	7.0%	20.8%
阪神高速道路（株）	6	4,365	200.0%	188.1%	33	22,515	37.5%	30.4%
本四連絡高速道路（株）	5	646	400.0%	2000.1%	35	4,850	▲2.8%	▲9.0%
（独）水資源機構	7	163	▲12.5%	▲52.5%	160	36,421	10.3%	72.0%
（独）鉄道建設運輸機構	4	4,050	0.0%	▲43.4%	79	142,725	41.1%	62.3%
国立大学法人	19	1,015	▲13.6%	▲31.9%	316	35,586	▲10.5%	▲32.2%
独立行政法人等その他	13	7,089	62.5%	57.8%	150	19,034	▲24.6%	▲40.6%
独立行政法人等計	98	29,510	19.5%	58.0%	1,468	429,680	▲3.5%	10.0%
近畿	480	12,439	5.5%	3.2%	7,448	321,830	12.5%	15.9%
中国	541	16,672	31.3%	20.0%	7,350	236,938	16.2%	18.9%
四国	602	14,060	5.1%	63.9%	6,770	157,378	8.6%	14.3%
九州	1,078	28,792	▲0.6%	▲0.2%	13,617	483,704	▲0.4%	4.4%
その他	40	3,027	37.9%	▲6.7%	597	36,714	▲1.6%	▲26.9%
都道府県計	2,741	74,993	7.3%	12.6%	35,782	1,236,565	7.0%	9.6%
近畿	652	30,053	53.8%	109.1%	10,497	539,776	0.5%	▲7.9%
中国	752	17,815	83.9%	64.8%	8,427	312,116	1.9%	1.8%
四国	528	13,669	25.1%	23.4%	6,420	175,592	▲2.0%	▲3.6%
九州	1,037	25,829	1.9%	4.6%	19,253	675,185	▲3.1%	7.1%
その他	11	716	▲26.7%	▲23.3%	347	33,720	▲6.2%	5.2%
市町村計	2,980	88,083	30.2%	42.3%	44,944	1,736,391	▲1.2%	▲0.1%
その他公共的団体計	148	21,418	4.2%	15.4%	2,646	249,747	11.8%	▲3.6%
合計	6,240	275,679	16.3%	11.2%	89,985	4,321,155	2.5%	1.3%

工事場所別 前払金保証実績表 (平成31年2月)

(金額単位：百万円)

工事場所	単月		増減率		累計		増減率	
	件数	請負金額	件数	請負金額	件数	請負金額	件数	請負金額
大阪	271	29,706	50.6%	149.3%	5,343	415,286	▲3.8%	▲0.2%
滋賀	94	3,869	▲21.7%	▲19.8%	1,996	92,392	▲0.3%	▲32.6%
京都	258	7,667	48.3%	▲0.3%	3,240	181,279	10.1%	13.5%
奈良	143	6,377	14.4%	77.4%	1,747	69,480	10.9%	▲21.4%
和歌山	197	6,908	▲9.2%	19.3%	3,458	127,505	12.3%	15.7%
兵庫	288	20,246	46.2%	57.3%	4,490	292,791	8.8%	5.3%
近畿地区計	1,251	74,776	23.5%	60.2%	20,274	1,178,736	5.2%	▲0.9%
鳥取	136	5,560	44.7%	▲14.5%	1,895	76,392	1.4%	▲21.8%
島根	203	7,796	▲5.1%	▲7.7%	3,229	120,046	11.5%	13.9%
岡山	328	10,162	66.5%	89.1%	4,034	141,213	20.8%	18.4%
広島	365	13,455	118.6%	▲8.6%	3,936	194,937	1.2%	8.2%
山口	353	11,194	59.7%	31.2%	4,161	190,909	5.1%	10.8%
中国地区計	1,385	48,170	55.1%	10.5%	17,255	723,499	8.2%	7.2%
香川	177	3,047	9.3%	▲20.3%	2,383	83,495	1.9%	▲8.1%
徳島	288	5,753	19.5%	▲27.7%	3,697	108,649	11.0%	▲0.2%
愛媛	526	13,218	11.0%	68.0%	5,027	127,828	5.4%	10.5%
高知	223	16,454	16.1%	▲8.2%	3,330	136,929	▲2.2%	▲2.8%
四国地区計	1,214	38,474	13.6%	2.4%	14,437	456,902	4.3%	0.1%
福岡	567	19,346	36.6%	45.7%	8,284	437,004	6.1%	17.0%
佐賀	174	3,857	12.3%	15.9%	2,412	94,369	3.2%	1.8%
長崎	209	8,360	5.0%	38.8%	3,783	209,261	▲1.3%	2.6%
熊本	353	15,004	▲6.9%	▲12.4%	5,527	276,335	▲10.9%	6.1%
大分	263	5,586	▲39.1%	▲45.3%	3,665	122,700	0.7%	▲6.7%
宮崎	247	7,735	▲3.1%	32.7%	3,811	108,159	▲1.0%	5.2%
鹿児島	343	8,964	8.2%	▲38.3%	5,955	194,997	▲3.6%	▲8.5%
沖縄	153	27,833	3.4%	12.8%	2,984	255,669	▲6.7%	▲22.1%
九州地区計	2,309	96,689	0.4%	1.8%	36,421	1,698,498	▲1.7%	▲0.5%
その他の地区計	81	17,569	▲12.0%	▲30.1%	1,598	263,517	▲5.4%	11.5%
合計	6,240	275,679	16.3%	11.2%	89,985	4,321,155	2.5%	1.3%

公共工事動向（全国）

（平成31年2月）

（金額単位：百万円）

		当 月		増減率（当月）		累 計		増減率（累計）	
		件 数	請負金額	件 数	請負金額	件 数	請負金額	件 数	請負金額
発 注 者 別	国	622	217,850	3.3%	34.6%	13,764	1,970,230	0.9%	▲0.7%
	独立行政法人等	285	79,266	26.7%	51.0%	4,220	1,509,326	▲4.3%	7.9%
	都 道 府 県	5,275	195,435	▲0.7%	▲6.8%	88,843	3,809,523	5.2%	2.8%
	市 町 村	5,603	201,179	23.0%	49.4%	115,536	4,697,612	▲1.0%	▲0.9%
	その他公共的団体	356	45,223	10.2%	▲18.0%	7,469	764,785	▲0.2%	▲5.7%
地 域 別	北海道地区	274	15,086	▲3.9%	▲15.0%	13,590	746,997	▲2.7%	▲4.3%
	東北地区	1,086	155,530	▲5.1%	39.5%	26,568	1,956,150	▲2.1%	▲3.2%
	関東地区	2,172	186,425	11.2%	18.3%	49,107	3,540,848	0.7%	0.3%
	北陸地区	961	34,116	▲3.6%	▲3.4%	19,016	770,655	1.0%	11.4%
	中部地区	1,345	72,745	6.6%	25.9%	31,599	1,516,943	3.9%	6.3%
	近畿地区	1,301	79,956	23.4%	60.5%	21,087	1,259,073	5.2%	▲0.2%
	中国地区	1,400	48,998	55.6%	11.9%	17,385	730,528	8.1%	6.8%
	四国地区	1,226	38,747	13.6%	2.7%	14,519	460,300	4.3%	0.3%
	九州地区	2,334	98,985	0.3%	2.2%	36,757	1,717,613	▲1.7%	▲0.6%
合 計	12,141	738,955	10.2%	20.4%	229,832	12,751,478	1.4%	0.9%	
平成29年度	11,018	613,914	▲21.1%	▲20.2%	226,715	12,638,333	▲3.4%	▲3.2%	
平成28年度	13,959	769,296	28.8%	10.4%	234,784	13,053,605	2.0%	3.4%	
平成27年度	10,837	696,761	▲2.8%	▲2.2%	230,134	12,628,305	▲8.0%	▲4.7%	
平成26年度	11,146	712,188	▲10.2%	2.3%	250,109	13,246,743	▲5.4%	1.0%	

北海道建設業信用保証（株）・東日本建設業保証（株）・西日本建設業保証（株）「公共工事前払保証統計」による