

前払金保証実績からみた

西日本の公共工事動向

(令和元年5月)

 西日本建設業保証株式会社

お問い合わせ先：営業部 推進課

TEL：(06) 6543-2556

FAX：(06) 6543-0232

E-mail: OFC. SUISHIN@wincs. co. jp

< 目 次 >

I. 単月（令和元年5月）

1. 全般の状況	・・・	1
2. 発注者別請負金額の増減状況（前年同月比）	・・・	2
3. 地域別請負金額の増減状況（前年同月比）	・・・	3

II. 累計（平成31年4月～令和元年5月）

1. 全般の状況	・・・	4
2. 発注者別請負金額の増減状況（前年同期比）	・・・	5
3. 地域別請負金額の増減状況（前年同期比）	・・・	6
4. 資本金階層別の状況	・・・	7
5. 工種別の状況	・・・	7

III. 参考資料

発注者別前払金保証実績表	・・・	8
工事場所別前払金保証実績表	・・・	9
公共工事動向（全国）	・・・	10

●ご利用にあたって

- 請負契約締結日と保証契約締結日との間には、若干のタイムラグ（概ね半月以内）があります。
- 債務負担行為等に基づく工事については、前払金に対応する当該年度の出来高予定額を計上しています。
- 変更契約により請負金額に増（減）額があっても、前払金に影響がない場合は、増（減）額相当分は計上していません。
- 「独立行政法人等」には独立行政法人のほか、各高速道路（株）、国立大学法人、特殊法人等が含まれます。
- 西日本の公共工事動向は、当社の保証契約のデータのみを使用しているため、「公共工事動向（全国）※」とは、合計数値が一致しません。
※北海道建設業信用保証(株)、東日本建設業保証(株)、西日本建設業保証(株)が前払金保証契約を締結した公共工事の集計。

I. 単月（令和元年5月）

1. 全般の状況

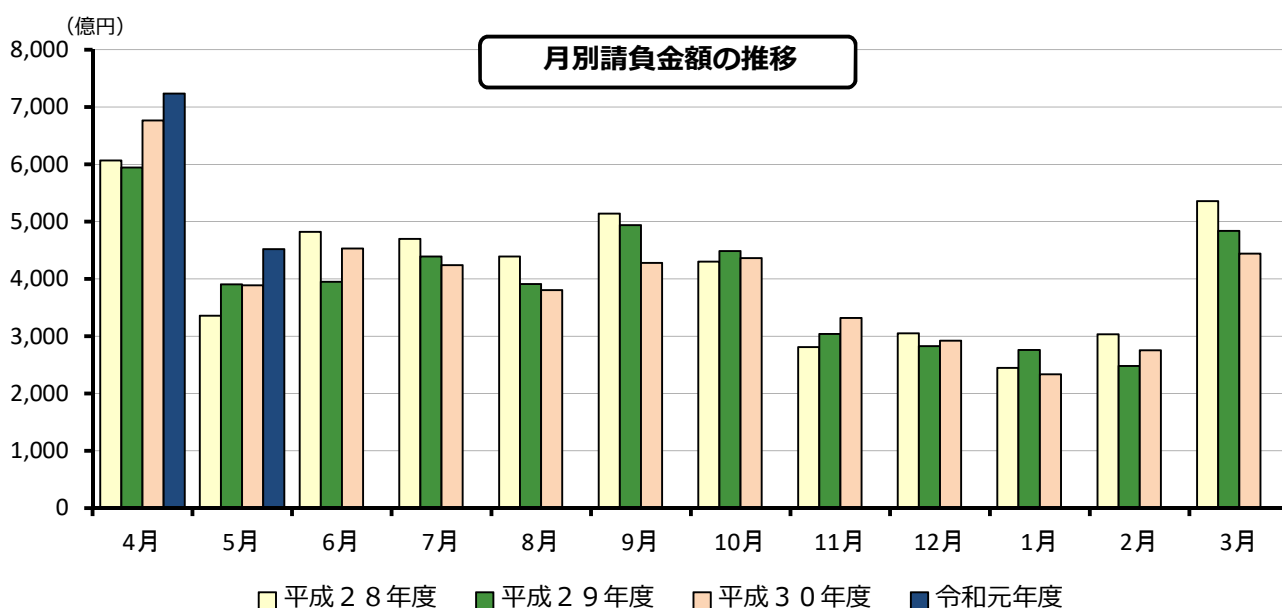
令和元年5月の西日本の公共工事動向を当社の保証取扱からみると、件数は前年同月比12.4%増の6,046件、請負金額は同16.2%増の4,521億円となり、件数・請負金額ともに増加した。

これを発注者別の請負金額でみると、国で微減となったものの、その他公共的団体で著増、独立行政法人等・都道府県で大幅増、市町村で増加となった。

地域別の請負金額でみると、九州で2桁減となったものの、中国・四国・近畿で大幅増となった。

（金額単位：億円）

		件数	請負金額	増減		増減率	
				件数	請負金額	件数	請負金額
発注者別	国	610	851	6	▲20	1.0%	▲2.4%
	独立行政法人等	173	870	46	208	36.2%	31.5%
	都道府県	1,846	959	107	215	6.2%	29.0%
	市町村	3,241	1,551	498	112	18.2%	7.8%
	その他公共的団体	176	289	10	115	6.0%	66.4%
地域別	近畿地区	1,463	1,288	211	242	16.9%	23.2%
	中国地区	1,261	840	205	245	19.4%	41.3%
	四国地区	980	447	175	97	21.7%	27.9%
	九州地区	2,189	1,338	71	▲182	3.4%	▲12.0%
	その他の地区	153	606	5	228	3.4%	60.6%
合計		6,046	4,521	667	631	12.4%	16.2%
平成30年度		5,379	3,890	502	▲14	10.3%	▲0.4%
平成29年度		4,877	3,904	258	545	5.6%	16.2%
平成28年度		4,619	3,358	216	150	4.9%	4.7%
平成27年度		4,403	3,208	▲1,697	▲1,117	▲27.8%	▲25.8%

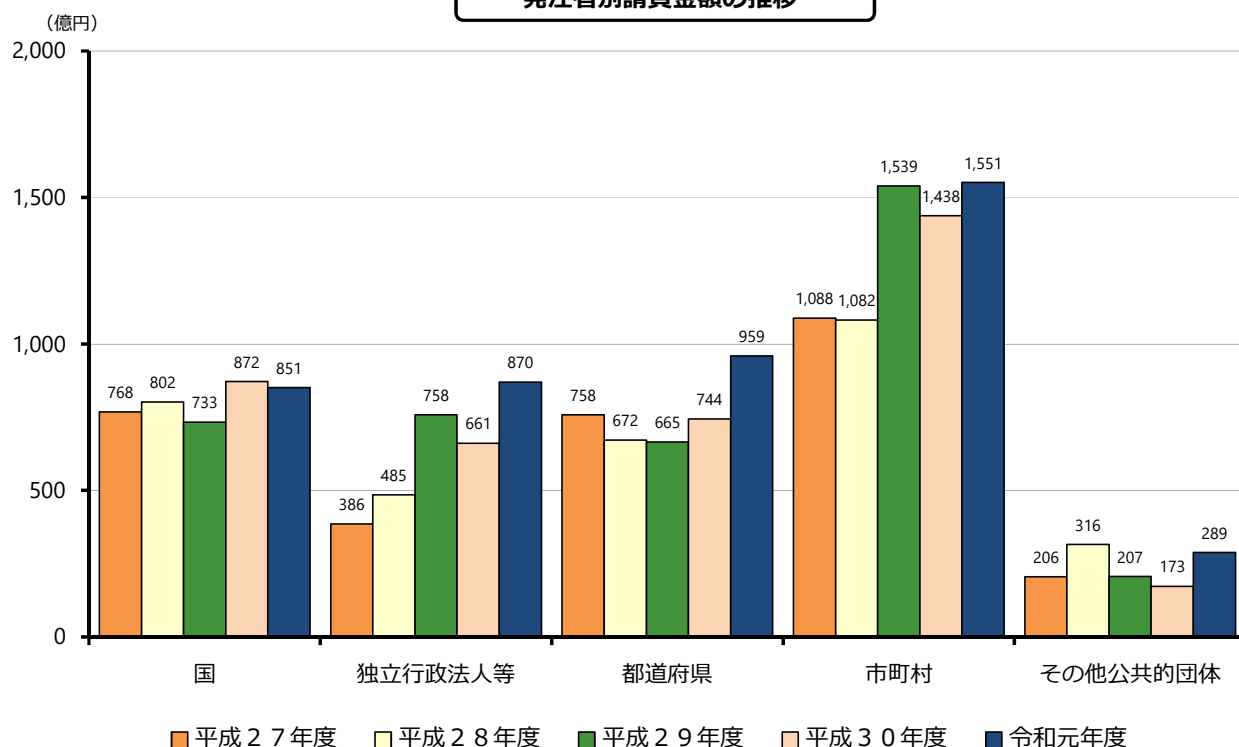


2. 発注者別請負金額の増減状況（前年同月比）

（ ）は増減額（億円）

発注者	増減率	増加した主な発注者又は地域	減少した主な発注者又は地域
国 (▲20)	▲2.4%	農林水産省 (24) 法務省 (3)	国土交通省 (▲38) 内閣府 (▲12)
独立行政法人等 (208)	31.5%	鉄道建設運輸機構 (67)	阪神高速道路 (▲13) 西日本高速道路 (▲9)
都道府県 (215)	近畿 (50)	滋賀 (16) 京都 (11)	-
	中国 (119)	広島 (70) 島根 (25)	鳥取 (▲10)
	四国 (27)	愛媛 (21) 高知 (16)	香川 (▲17)
	九州 (▲7)	鹿児島 (22) 沖縄 (8)	熊本 (▲26) 宮崎 (▲7)
		29.0%	
市町村 (112)	近畿 (27)	奈良 (20) 滋賀 (17)	京都 (▲24) 大阪 (▲13)
	中国 (72)	広島 (31) 島根 (24)	山口 (▲22)
	四国 (54)	高知 (75) 愛媛 (4)	徳島 (▲16) 香川 (▲8)
	九州 (▲3)	沖縄 (54) 熊本 (10)	佐賀 (▲52) 福岡 (▲19)
		7.8%	
その他公共的団体 (115)	66.4%	福岡県住宅供給公社 (20) 日本下水道事業団 (18)	境湾管理組合 (▲9) 大分県土地開発公社 (▲7)

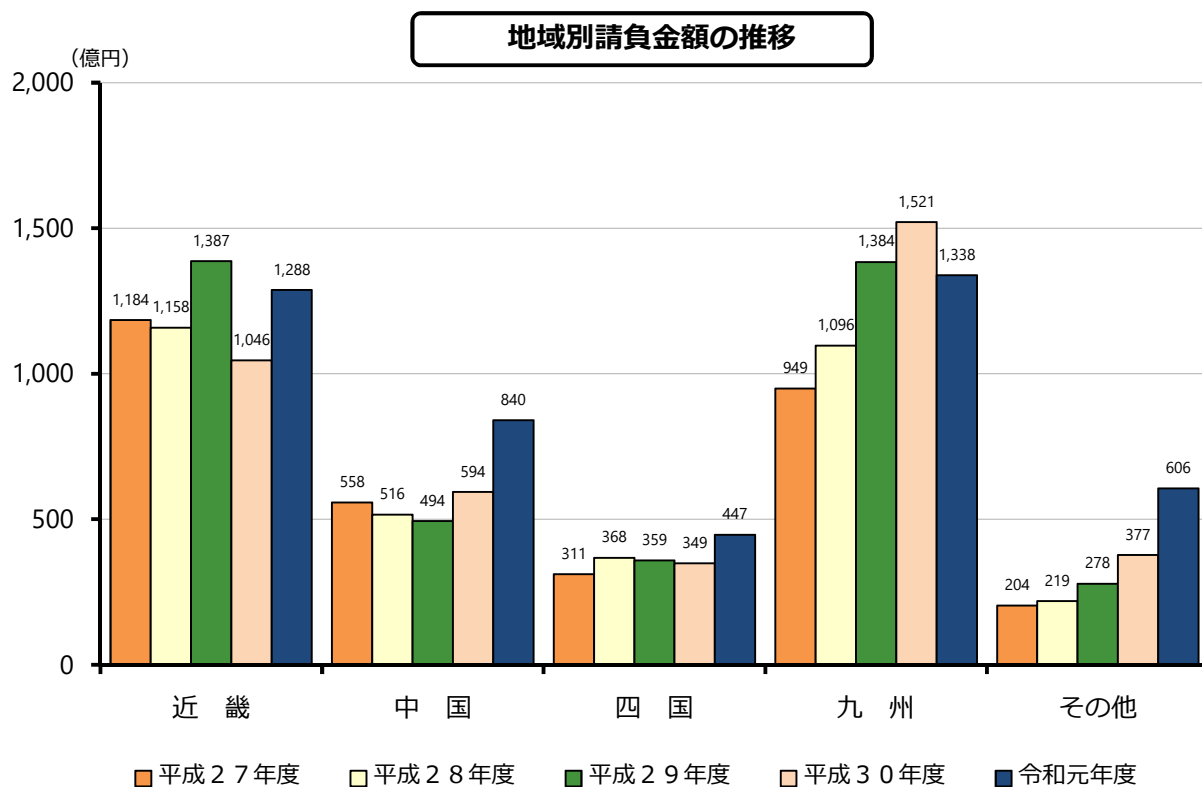
発注者別請負金額の推移



3. 地域別請負金額の増減状況（前年同月比）

（ ）は増減額（億円）

地域	増減率	増加、減少した主な府県
近畿 (242)	23.2%	兵庫(70)、滋賀(56)、奈良(35)、大阪(29)、和歌山(28)、京都(21) -
中国 (245)	41.3%	広島(171)、島根(36)、岡山(31)、鳥取(8) 山口(▲1)
四国 (97)	27.9%	高知(107)、愛媛(41)、徳島(18) 香川(▲70)
九州 (▲182)	▲12.0%	福岡(77)、沖縄(49) 長崎(▲130)、佐賀(▲78)、熊本(▲39)、 大分(▲30)、宮崎(▲15)、鹿児島(▲13)
その他 (228)	60.6%	



Ⅱ. 累計（平成31年4月～令和元年5月）

1. 全般の状況

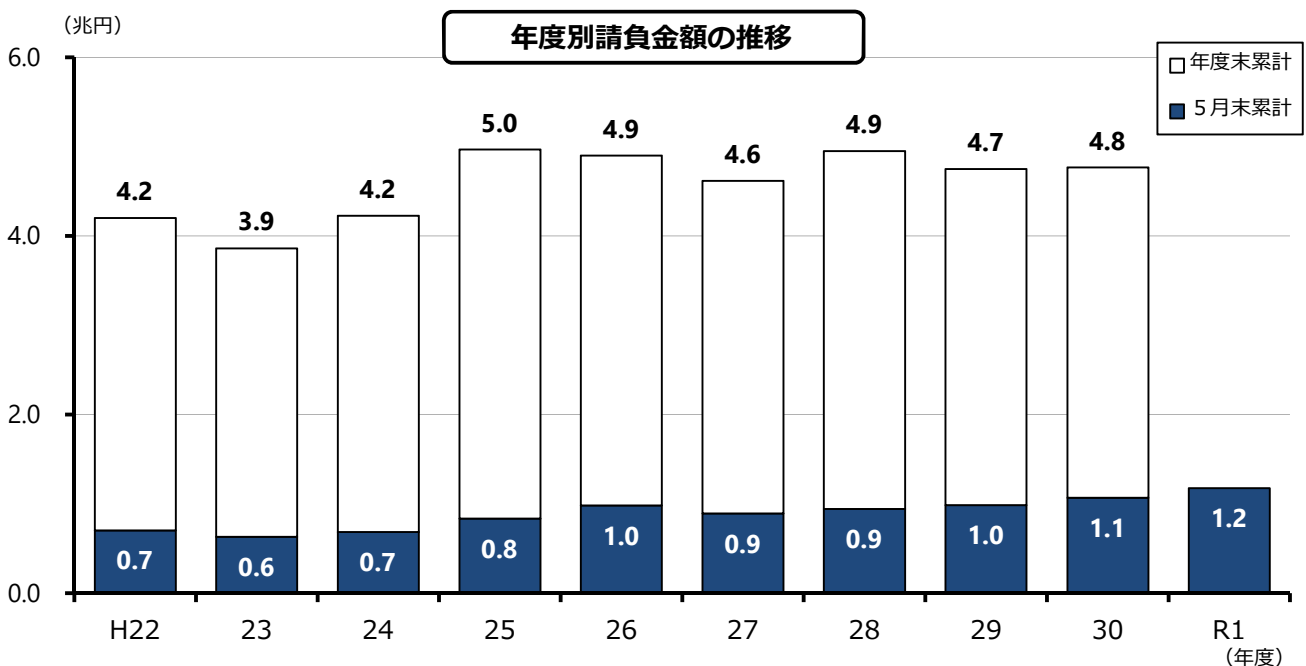
5月末累計では、件数は前年同期比16.4%増の13,760件、請負金額は同10.3%増の11,757億円となり、件数・請負金額ともに増加となった。

これを発注者別の請負金額で見ると、国で減少したものの、その他公共的団体で著増、都道府県で2桁増、市町村・独立行政法人等で増加となった。

地域別の請負金額で見ると、九州で微減となったものの、中国で大幅増、四国・近畿で2桁増となった。

(金額単位：億円)

		件数	請負金額	増減		増減率	
				件数	請負金額	件数	請負金額
発注者別	国	1,087	1,511	▲120	▲90	▲9.9%	▲5.6%
	独立行政法人等	414	2,384	64	141	18.3%	6.3%
	都道府県	5,881	2,943	752	334	14.7%	12.8%
	市町村	5,990	4,049	1,238	352	26.1%	9.5%
	その他公共的団体	388	868	4	362	1.0%	71.7%
地域別	近畿地区	3,214	3,362	265	369	9.0%	12.3%
	中国地区	3,091	2,131	723	452	30.5%	27.0%
	四国地区	2,214	1,044	448	146	25.4%	16.3%
	九州地区	4,914	3,720	508	▲33	11.5%	▲0.9%
	その他の地区	327	1,498	▲6	166	▲1.8%	12.5%
合計		13,760	11,757	1,938	1,100	16.4%	10.3%
平成30年度		11,822	10,656	1,064	806	9.9%	8.2%
平成29年度		10,758	9,849	678	423	6.7%	4.5%
平成28年度		10,080	9,426	171	522	1.7%	5.9%
平成27年度		9,909	8,903	▲2,949	▲888	▲22.9%	▲9.1%

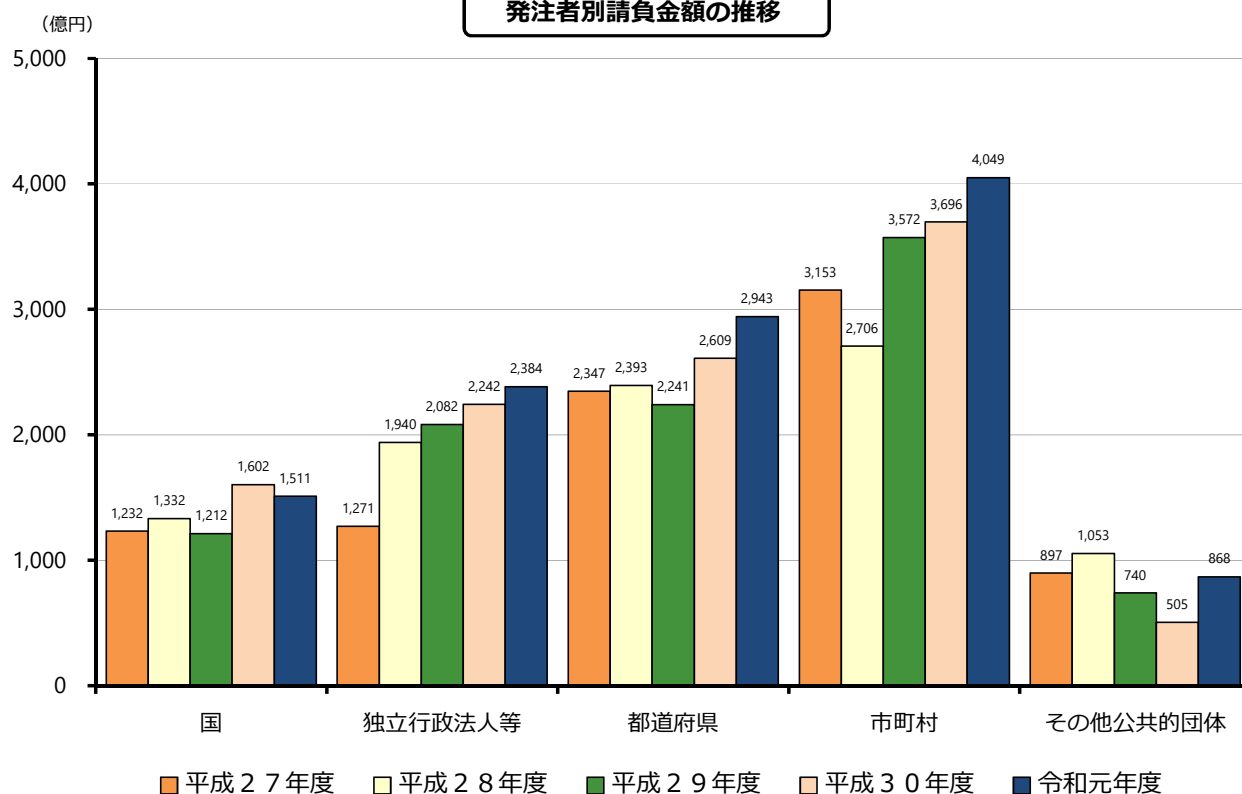


2. 発注者別請負金額の増減状況（前年同期比）

（ ）は増減額（億円）

発注者	増減率	増加した主な発注者又は地域	減少した主な発注者又は地域	
国 (▲90)	▲5.6%	農林水産省 (38) 防衛省 (11)	国土交通省 (▲98) 内閣府 (▲29)	
独立行政法人等 (141)	6.3%	鉄道建設運輸機構 (111) 都市再生機構 (45)	国立大学法人 (▲59) 西日本高速道路 (▲32)	
都道府県 (334)	近畿 (▲108)	▲11.7%	奈良 (35) 滋賀 (32)	大阪 (▲130) 兵庫 (▲42)
	中国 (285)	60.7%	広島 (124) 岡山 (69)	-
	四国 (141)	64.0%	愛媛 (70) 高知 (56)	香川 (▲13)
	九州 (13)	1.4%	福岡 (51) 鹿児島 (49)	沖縄 (▲65) 長崎 (▲26)
		12.8%		
市町村 (352)	近畿 (51)	3.9%	兵庫 (125) 和歌山 (72)	京都 (▲189) 滋賀 (▲9)
	中国 (155)	23.3%	島根 (128) 広島 (90)	山口 (▲149)
	四国 (40)	12.3%	高知 (63) 愛媛 (10)	香川 (▲21) 徳島 (▲12)
	九州 (127)	10.1%	沖縄 (88) 大分 (84)	熊本 (▲84) 佐賀 (▲34)
		9.5%		
その他公共的団体 (362)	71.7%	関西エアポート (75) 日本下水道事業団 (51)	福岡市施設整備公社 (▲37)	

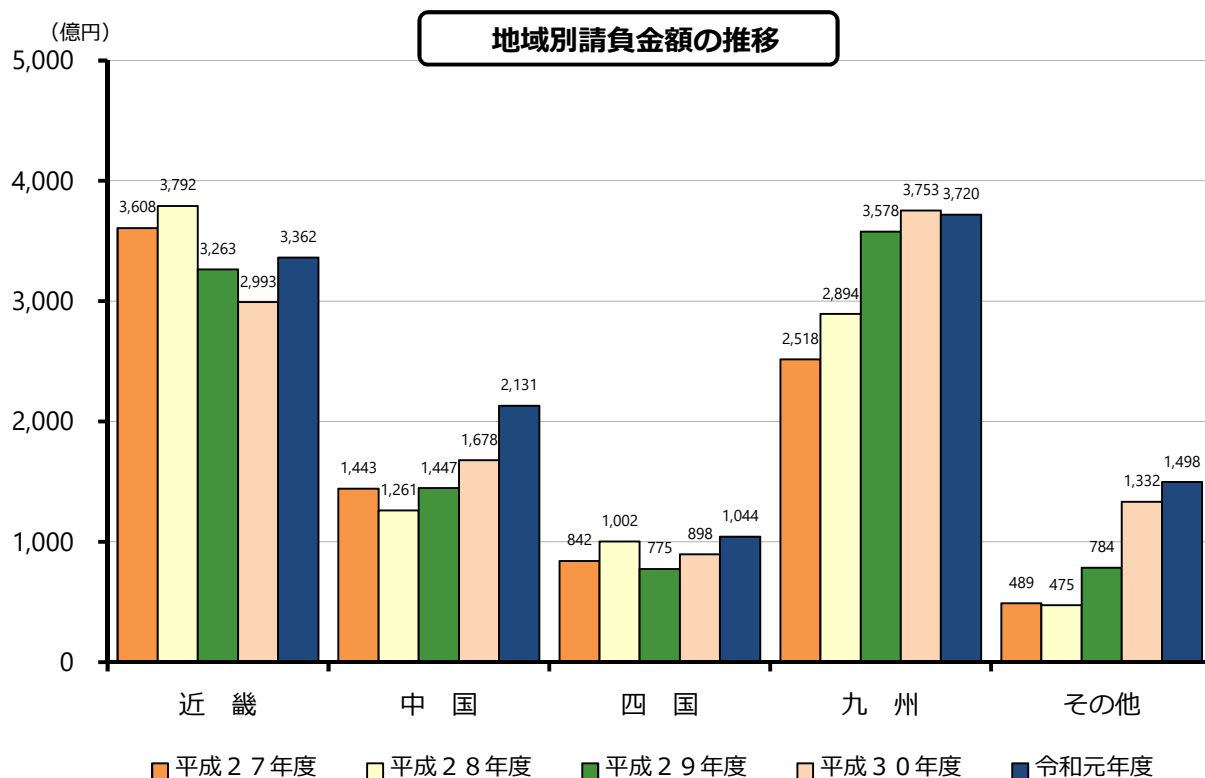
発注者別請負金額の推移



3. 地域別請負金額の増減状況（前年同期比）

（ ）は増減額（億円）

地域	増減率	増加、減少した主な府県
近畿 (369)	12.3%	兵庫(195)、大阪(97)、和歌山(94)、奈良(71)、滋賀(46) 京都(▲136)
中国 (452)	27.0%	広島(282)、島根(151)、岡山(121)、鳥取(97) 山口(▲200)
四国 (146)	16.3%	高知(106)、愛媛(74)、徳島(43) 香川(▲77)
九州 (▲33)	▲0.9%	福岡(116)、大分(76)、鹿児島(16)、宮崎(10) 長崎(▲159)、熊本(▲49)、佐賀(▲38)、沖縄(▲5)
その他 (166)	12.5%	



4. 資本金階層別の状況

(金額単位：億円)

資本金	件数	請負金額	増減		増減率	
			件数	請負金額	件数	請負金額
1000万円未満	1,823	287	382	72	26.5%	33.7%
5000万円未満	8,377	3,249	1,318	612	18.7%	23.2%
1億円未満	1,483	1,212	109	16	7.9%	1.4%
3億円未満	375	446	31	52	9.0%	13.4%
中小計	12,058	5,196	1,840	754	18.0%	17.0%
5億円未満	269	496	9	90	3.5%	22.2%
10億円未満	71	93	5	▲63	7.6%	▲40.6%
10億円以上	719	1,871	11	▲40	1.6%	▲2.1%
大手計	1,059	2,461	25	▲14	2.4%	▲0.6%
共同企業体	643	4,099	73	360	12.8%	9.6%
合計	13,760	11,757	1,938	1,100	16.4%	10.3%

5. 工種別の状況

(金額単位：億円)

工種	件数	請負金額	増減		増減率	
			件数	請負金額	件数	請負金額
土木	8,712	6,660	1,292	529	17.4%	8.6%
建築	1,043	2,767	109	120	11.7%	4.5%
電気	755	811	53	42	7.5%	5.5%
管	911	789	248	302	37.4%	62.1%
測量	349	42	58	5	19.9%	13.4%
調査	900	162	▲5	▲6	▲0.6%	▲3.6%
設計	851	186	147	70	20.9%	61.3%
その他	239	337	36	36	17.7%	12.2%
合計	13,760	11,757	1,938	1,100	16.4%	10.3%

Ⅲ. 参考資料

発注者別 前払金保証実績表（令和元年5月）

（金額単位：百万円）

発注者	単月		増減率		累計		増減率	
	件数	請負金額	件数	請負金額	件数	請負金額	件数	請負金額
国土交通省	432	65,106	▲0.7%	▲5.6%	781	119,532	▲14.6%	▲7.6%
農林水産省	102	8,091	3.0%	42.7%	176	14,893	▲5.4%	34.3%
文部科学省	0	0	—	—	0	0	—	—
財務省	3	338	50.0%	1661.6%	3	338	50.0%	380.9%
防衛省	25	4,713	56.3%	1.0%	37	6,089	94.7%	23.5%
厚生労働省	0	0	—	—	0	0	—	—
法務省	6	2,117	20.0%	22.6%	6	2,117	▲25.0%	▲13.7%
内閣府	39	4,379	0.0%	▲21.6%	75	7,623	10.3%	▲28.2%
国その他	3	414	▲62.5%	▲29.4%	9	603	0.0%	▲2.4%
国計	610	85,162	1.0%	▲2.4%	1,087	151,199	▲9.9%	▲5.6%
（独）都市再生機構	12	2,662	0.0%	62.1%	21	7,821	▲16.0%	138.7%
西日本高速道路（株）	54	17,391	3.8%	▲5.3%	148	59,725	2.8%	▲5.1%
東日本高速道路（株）	3	3,214	50.0%	134.2%	8	4,864	▲33.3%	▲34.7%
中日本高速道路（株）	12	3,665	200.0%	484.4%	26	10,940	44.4%	23.2%
阪神高速道路（株）	2	2,023	▲50.0%	▲40.3%	4	2,456	▲20.0%	▲37.0%
本四連絡高速道路（株）	2	251	<	<	8	1,558	100.0%	49.5%
（独）水資源機構	17	6,221	30.8%	1104.9%	47	8,625	38.2%	543.7%
（独）鉄道建設運輸機構	19	45,112	18.8%	17.6%	68	131,119	17.2%	9.3%
国立大学法人	30	3,004	150.0%	192.8%	55	6,699	66.7%	▲47.2%
独立行政法人等その他	22	3,484	83.3%	305.4%	29	4,592	70.6%	64.4%
独立行政法人等計	173	87,030	36.2%	31.5%	414	238,404	18.3%	6.3%
近畿	477	29,253	16.1%	21.1%	1,314	81,973	0.4%	▲11.7%
中国	443	24,584	20.1%	94.4%	1,475	75,446	28.5%	60.7%
四国	327	11,017	6.5%	33.0%	1,070	36,188	29.1%	64.0%
九州	564	24,538	▲7.2%	▲3.0%	1,948	91,694	10.2%	1.4%
その他	35	6,592	▲20.5%	62.8%	74	9,081	▲2.6%	4.0%
都道府県計	1,846	95,986	6.2%	29.0%	5,881	294,383	14.7%	12.8%
近畿	762	56,689	14.8%	5.0%	1,424	137,705	20.8%	3.9%
中国	667	29,602	33.1%	32.5%	1,300	82,156	49.4%	23.3%
四国	497	19,119	22.4%	39.9%	873	36,711	25.3%	12.3%
九州	1,283	47,683	12.8%	▲0.7%	2,320	139,439	20.1%	10.1%
その他	32	2,006	▲8.6%	▲65.6%	73	8,901	▲1.4%	▲20.2%
市町村計	3,241	155,101	18.2%	7.8%	5,990	404,914	26.1%	9.5%
その他公共的団体計	176	28,913	6.0%	66.4%	388	86,841	1.0%	71.7%
合計	6,046	452,195	12.4%	16.2%	13,760	1,175,743	16.4%	10.3%

工事場所別 前払金保証実績表（令和元年5月）

（金額単位：百万円）

工事場所	単月		増減率		累計		増減率	
	件数	請負金額	件数	請負金額	件数	請負金額	件数	請負金額
大阪	416	42,783	17.2%	7.4%	868	114,728	6.0%	9.3%
滋賀	136	13,718	12.4%	70.5%	339	35,215	3.4%	15.3%
京都	214	17,802	24.4%	13.6%	555	48,089	23.9%	▲22.1%
奈良	79	8,306	2.6%	75.7%	164	15,486	▲9.4%	86.3%
和歌山	282	12,224	28.8%	30.0%	539	34,412	10.2%	37.9%
兵庫	336	34,029	9.1%	26.3%	749	88,316	9.5%	28.5%
近畿地区計	1,463	128,865	16.9%	23.2%	3,214	336,248	9.0%	12.3%
鳥取	139	10,217	▲11.5%	9.3%	452	25,583	31.4%	61.1%
島根	263	13,290	22.9%	37.2%	587	42,551	7.7%	55.1%
岡山	315	15,373	21.2%	25.5%	721	39,559	36.3%	44.4%
広島	325	31,140	41.9%	122.7%	686	71,037	60.7%	66.2%
山口	219	14,052	11.7%	▲1.2%	645	34,367	23.3%	▲36.8%
中国地区計	1,261	84,072	19.4%	41.3%	3,091	213,100	30.5%	27.0%
香川	153	4,554	▲8.9%	▲60.8%	299	15,543	▲4.5%	▲33.2%
徳島	214	8,221	8.1%	29.7%	657	26,079	26.6%	19.8%
愛媛	376	14,495	32.9%	40.2%	799	29,362	26.6%	33.7%
高知	237	17,453	51.9%	160.6%	459	33,462	51.5%	46.6%
四国地区計	980	44,724	21.7%	27.9%	2,214	104,448	25.4%	16.3%
福岡	535	37,495	13.3%	26.1%	1,041	88,719	8.9%	15.1%
佐賀	164	8,018	▲6.8%	▲49.5%	361	30,499	2.6%	▲11.2%
長崎	224	22,897	▲7.8%	▲36.2%	578	63,665	10.1%	▲20.0%
熊本	332	17,004	▲10.3%	▲19.0%	750	57,755	4.7%	▲7.9%
大分	116	4,341	▲30.5%	▲41.6%	515	41,247	3.4%	22.6%
宮崎	250	9,276	0.8%	▲14.5%	486	18,120	22.1%	6.1%
鹿児島	367	13,824	35.4%	▲9.0%	808	33,966	27.6%	5.2%
沖縄	201	21,038	17.5%	30.4%	375	38,083	14.3%	▲1.5%
九州地区計	2,189	133,896	3.4%	▲12.0%	4,914	372,058	11.5%	▲0.9%
その他の地区計	153	60,635	3.4%	60.6%	327	149,887	▲1.8%	12.5%
合計	6,046	452,195	12.4%	16.2%	13,760	1,175,743	16.4%	10.3%

公共工事動向（全国）

（令和元年5月）

（金額単位：百万円）

		当 月		増減率（当月）		累 計		増減率（累計）	
		件 数	請負金額	件 数	請負金額	件 数	請負金額	件 数	請負金額
発 注 者 別	国	2,180	328,808	8.2%	10.9%	3,748	538,668	▲1.8%	▲0.9%
	独立行政法人等	477	267,202	20.5%	21.4%	1,138	774,673	9.7%	2.1%
	都 道 府 県	5,656	304,955	5.6%	8.4%	14,725	888,956	4.6%	1.1%
	市 町 村	8,934	442,004	11.1%	11.1%	16,473	1,239,572	13.8%	14.0%
	その他公共的団体	542	77,452	▲7.2%	▲13.8%	1,137	211,418	▲0.4%	8.7%
地 域 別	北海道地区	2,230	171,851	6.6%	10.9%	3,516	329,168	▲1.7%	4.7%
	東北地区	1,969	196,732	7.0%	10.5%	4,652	470,427	5.0%	▲9.9%
	関東地区	3,511	337,143	11.3%	9.9%	6,924	901,414	4.0%	2.5%
	北陸地区	1,614	132,734	0.1%	21.8%	3,354	371,298	▲2.7%	17.8%
	中部地区	2,435	163,061	3.2%	▲2.6%	5,012	503,590	7.2%	12.0%
	近畿地区	1,543	141,533	17.8%	21.6%	3,398	362,147	10.1%	10.3%
	中国地区	1,269	89,472	19.8%	49.5%	3,122	219,150	30.8%	30.1%
	四国地区	985	48,167	21.9%	37.6%	2,233	109,002	25.6%	20.4%
	九州地区	2,220	136,263	3.6%	▲11.1%	4,971	378,513	11.6%	0.2%
合 計	17,789	1,420,424	8.5%	10.5%	37,221	3,653,291	7.8%	5.5%	
平成30年度	16,396	1,285,683	8.2%	3.5%	34,538	3,463,371	7.2%	4.7%	
平成29年度	15,156	1,242,091	4.8%	8.5%	32,229	3,306,667	4.4%	4.1%	
平成28年度	14,467	1,145,271	6.0%	1.4%	30,881	3,175,405	4.0%	7.1%	
平成27年度	13,653	1,129,447	▲22.8%	▲14.0%	29,701	2,965,559	▲18.7%	▲3.4%	

北海道建設業信用保証（株）・東日本建設業保証（株）・西日本建設業保証（株）「公共工事前払保証統計」による