

前払金保証実績からみた

西日本の公共工事動向

(令和元年6月)

 西日本建設業保証株式会社

お問い合わせ先：営業部 推進課

TEL：(06) 6543-2556

FAX：(06) 6543-0232

E-mail: OFC. SUISHIN@wincs. co. jp

< 目 次 >

I. 単月（令和元年6月）

1. 全般の状況	・・・	1
2. 発注者別請負金額の増減状況（前年同月比）	・・・	2
3. 地域別請負金額の増減状況（前年同月比）	・・・	3

II. 累計（平成31年4月～令和元年6月）

1. 全般の状況	・・・	4
2. 発注者別請負金額の増減状況（前年同期比）	・・・	5
3. 地域別請負金額の増減状況（前年同期比）	・・・	6
4. 資本金階層別の状況	・・・	7
5. 工種別の状況	・・・	7

III. 参考資料

発注者別前払金保証実績表	・・・	8
工事場所別前払金保証実績表	・・・	9
公共工事動向（全国）	・・・	10

●ご利用にあたって

- 請負契約締結日と保証契約締結日との間には、若干のタイムラグ（概ね半月以内）があります。
- 債務負担行為等に基づく工事については、前払金に対応する当該年度の出来高予定額を計上しています。
- 変更契約により請負金額に増（減）額があっても、前払金に影響がない場合は、増（減）額相当分は計上していません。
- 「独立行政法人等」には独立行政法人のほか、各高速道路（株）、国立大学法人、特殊法人等が含まれます。
- 西日本の公共工事動向は、当社の保証契約のデータのみを使用しているため、「公共工事動向（全国）※」とは、合計数値が一致しません。
※北海道建設業信用保証(株)、東日本建設業保証(株)、西日本建設業保証(株)が前払金保証契約を締結した公共工事の集計。

I. 単月（令和元年6月）

1. 全般の状況

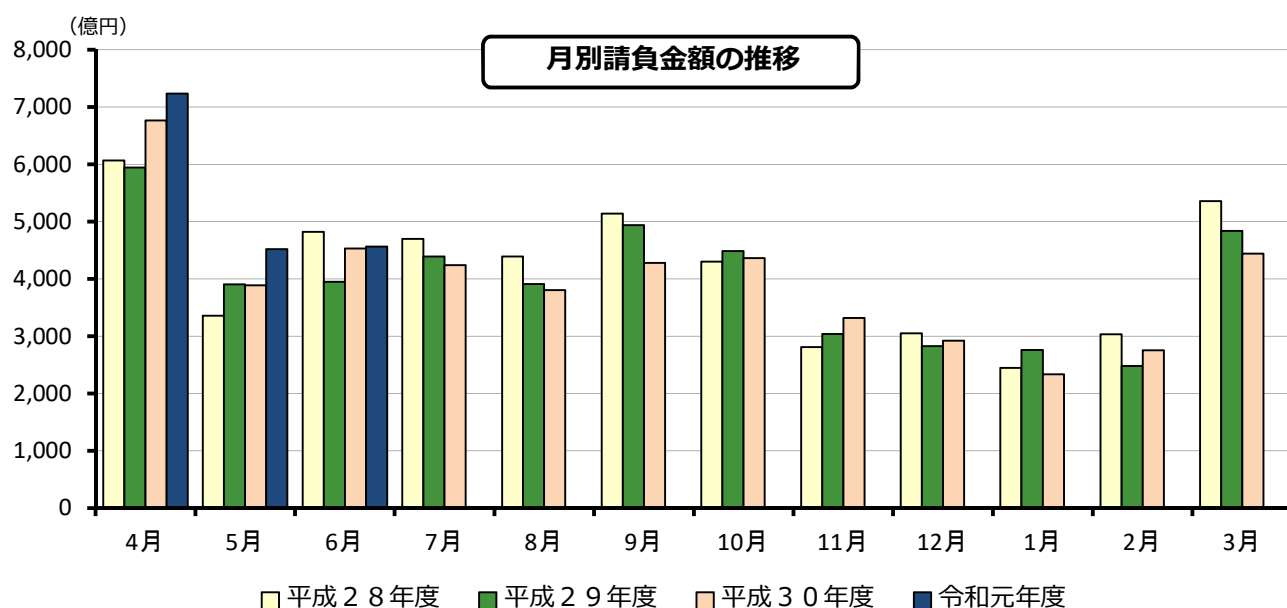
令和元年6月の西日本の公共工事動向を当社の保証取扱からみると、件数は前年同月比2.1%増の8,233件、請負金額は同0.7%増の4,563億円となり、件数・請負金額ともに増加した。

これを発注者別の請負金額でみると、その他公共的団体で大幅減、独立行政法人等で2桁減、市町村で微減となったものの、国・都道府県で2桁増となった。

地域別の請負金額でみると、九州で2桁減となったものの、四国で大幅増、中国で2桁増、近畿で微増となった。

（金額単位：億円）

	件数	請負金額	増減		増減率		
			件数	請負金額	件数	請負金額	
発注者別	国	727	855	155	116	27.1%	15.7%
	独立行政法人等	151	434	47	▲86	45.2%	▲16.6%
	都道府県	2,653	1,001	24	94	0.9%	10.4%
	市町村	4,502	2,043	▲23	▲7	▲0.5%	▲0.4%
	その他公共的団体	200	228	▲35	▲85	▲14.9%	▲27.1%
地域別	近畿地区	1,865	1,297	17	36	0.9%	2.9%
	中国地区	1,596	841	157	84	10.9%	11.1%
	四国地区	1,386	535	43	116	3.2%	27.7%
	九州地区	3,200	1,648	▲91	▲306	▲2.8%	▲15.7%
	その他の地区	186	240	42	101	29.2%	73.0%
合計	8,233	4,563	168	31	2.1%	0.7%	
平成30年度	8,065	4,532	▲202	579	▲2.4%	14.7%	
平成29年度	8,267	3,952	▲296	▲871	▲3.5%	▲18.1%	
平成28年度	8,563	4,824	151	▲125	1.8%	▲2.5%	
平成27年度	8,412	4,949	▲774	60	▲8.4%	1.2%	

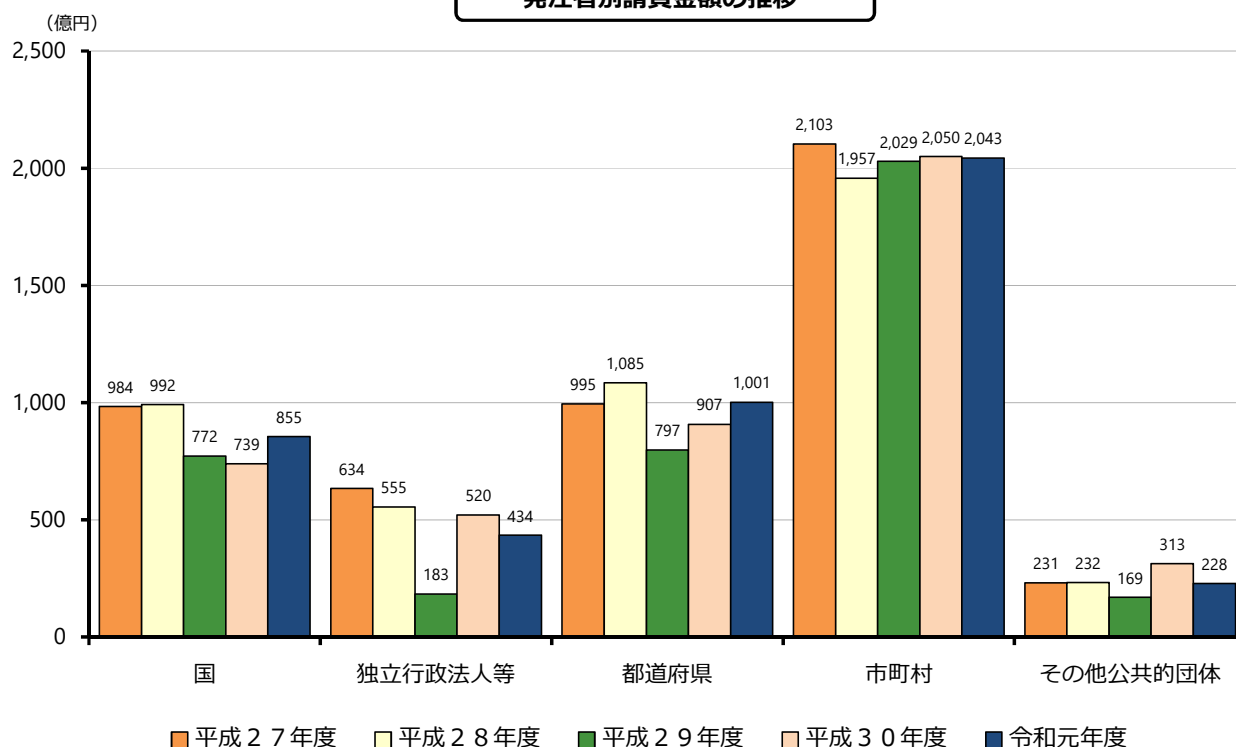


2. 発注者別請負金額の増減状況（前年同月比）

（ ）は増減額（億円）

発注者	増減率	増加した主な発注者又は地域	減少した主な発注者又は地域
国 (116)	15.7%	国土交通省 (158) 法務省 (13)	防衛省 (▲57)
独立行政法人等 (▲86)	▲16.6%	西日本高速道路 (102) 国立大学法人(28)	水資源機構 (▲279) 都市再生機構 (▲17)
都道府県 (94)	近畿 (41) 16.2%	京都 (50) 滋賀 (16)	大阪 (▲38) 兵庫 (▲4)
	中国 (43) 28.5%	広島 (18) 岡山 (14)	島根 (▲4)
	四国 (0) ▲0.6%	高知 (6) 愛媛 (2)	香川 (▲8) 徳島 (▲1)
	九州 (▲17) ▲5.0%	福岡 (16) 佐賀 (11)	熊本 (▲29) 鹿児島 (▲10)
	10.4%		
市町村 (▲7)	近畿 (▲20) ▲3.0%	大阪 (6) 和歌山 (4)	滋賀 (▲23) 兵庫 (▲13)
	中国 (▲42) ▲11.5%	広島 (42) 島根 (12)	岡山 (▲84) 鳥取 (▲10)
	四国 (65) 37.6%	徳島 (38) 香川 (16)	愛媛 (▲2)
	九州 (0) 0.1%	宮崎 (29) 熊本 (11)	鹿児島 (▲16) 沖縄 (▲14)
	▲0.4%		
その他公共的団体 (▲85)	▲27.1%	北薩広域行政事務組合 (37) 広島市立病院機構 (12)	神戸すまいまちづくり公社 (▲30) 西日本鉄道 (▲28)

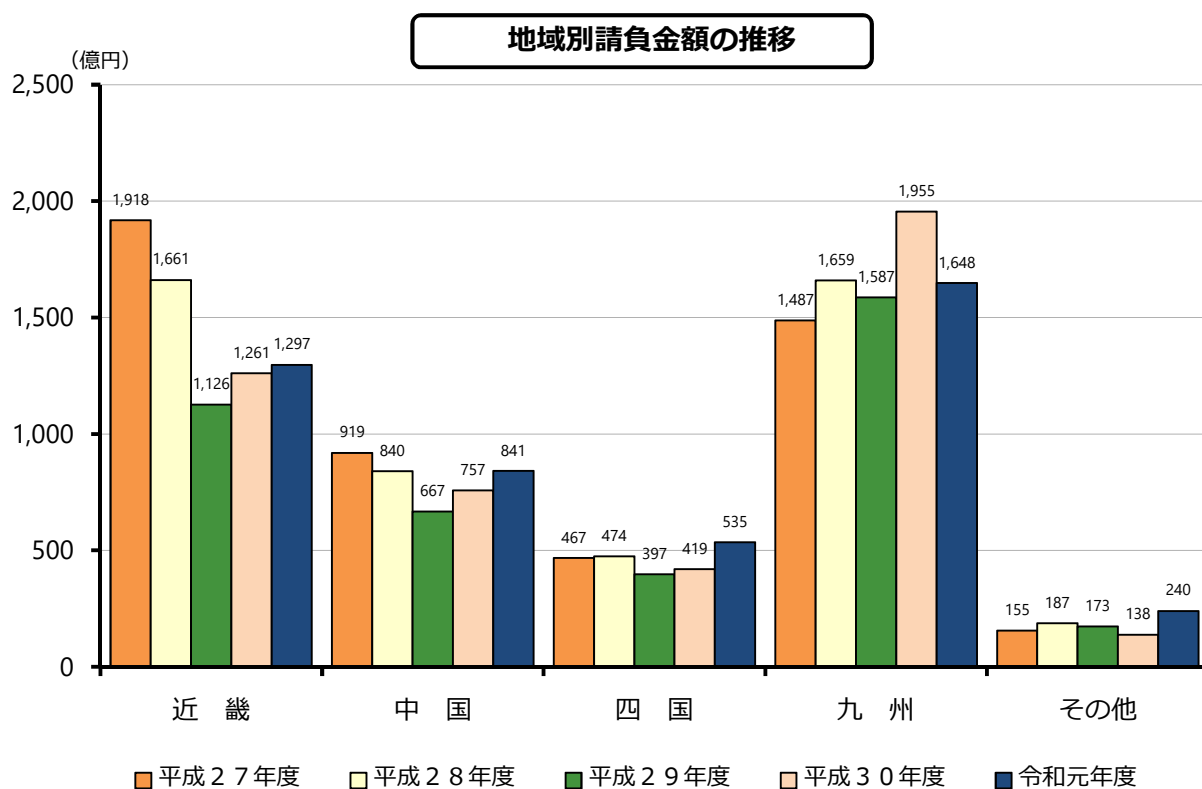
発注者別請負金額の推移



3. 地域別請負金額の増減状況（前年同月比）

（ ）は増減額（億円）

地域	増減率	増加、減少した主な府県
近畿 (36)	2.9%	京都(78)、和歌山(57) 兵庫(▲51)、大阪(▲47)
中国 (84)	11.1%	広島(135)、島根(13)、鳥取(2) 山口(▲36)、岡山(▲31)
四国 (116)	27.7%	愛媛(38)、徳島(27)、高知(25)、香川(24) -
九州 (▲306)	▲15.7%	佐賀(50)、鹿児島(31)、宮崎(6) 福岡(▲288)、沖縄(▲45)、熊本(▲35)、長崎(▲22)、大分(▲1)
その他 (101)	73.0%	



Ⅱ．累計（平成31年4月～令和元年6月）

1. 全般の状況

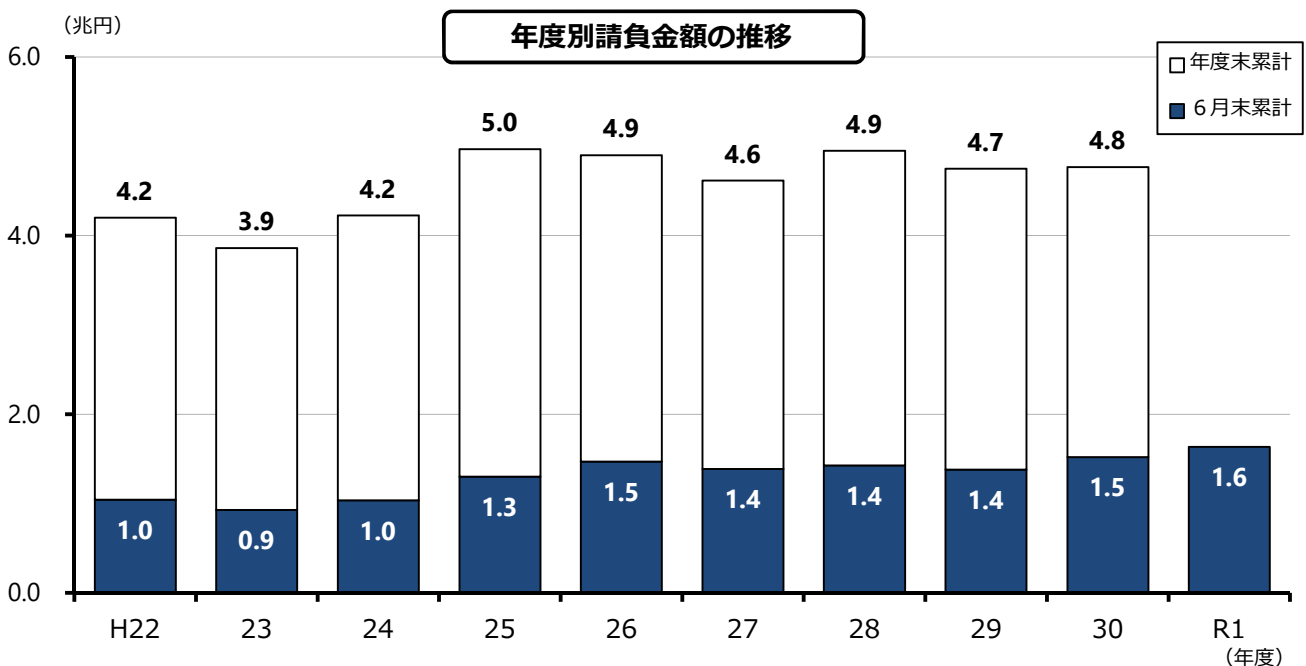
6月末累計では、件数は前年同期比10.6%増の21,993件、請負金額は同7.5%増の16,321億円となり、件数・請負金額ともに増加となった。

これを発注者別の請負金額で見ると、その他公共的団体で大幅増、都道府県で2桁増、市町村で増加、独立行政法人等・国で微増となった。

地域別の請負金額で見ると、九州で減少となったものの、中国で大幅増、四国で2桁増、近畿で増加となった。

(金額単位：億円)

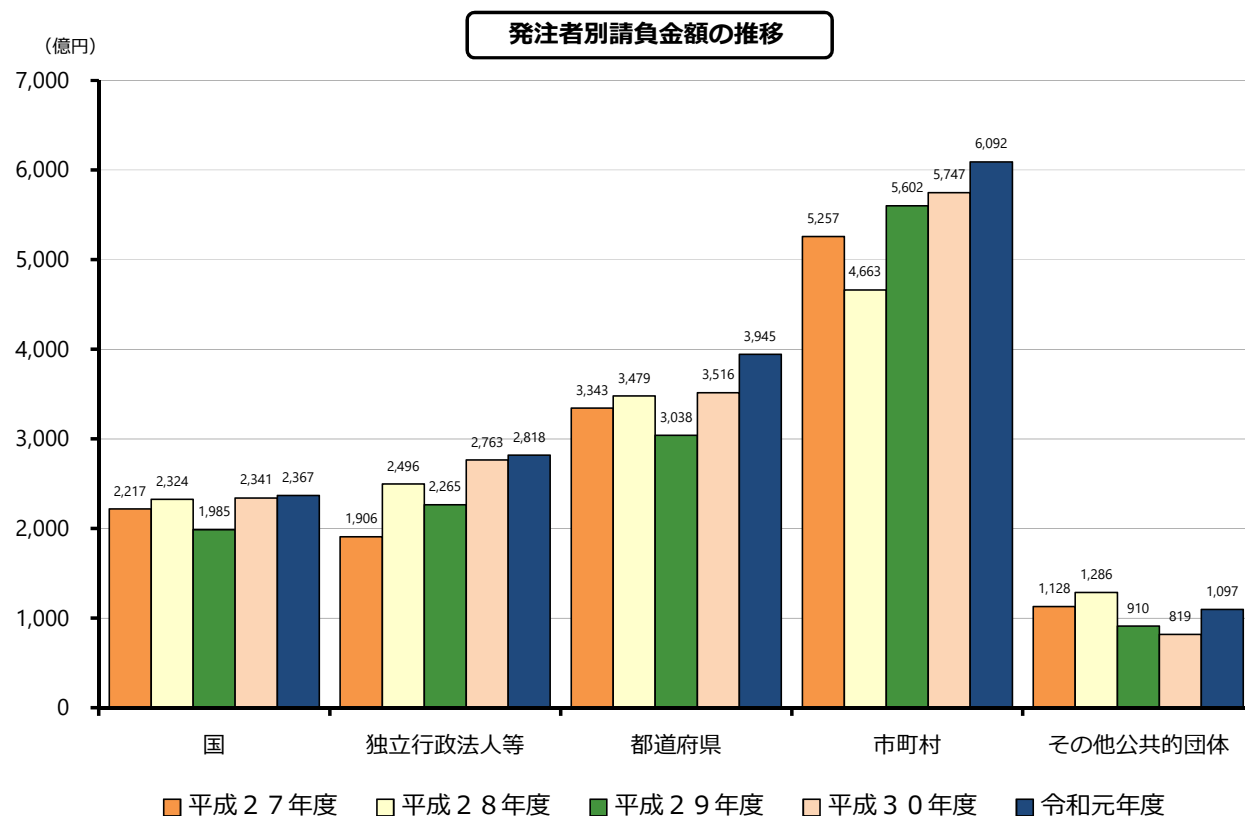
		件数	請負金額	増減		増減率	
				件数	請負金額	件数	請負金額
発注者別	国	1,814	2,367	35	26	2.0%	1.1%
	独立行政法人等	565	2,818	111	54	24.4%	2.0%
	都道府県	8,534	3,945	776	428	10.0%	12.2%
	市町村	10,492	6,092	1,215	345	13.1%	6.0%
	その他公共的団体	588	1,097	▲31	277	▲5.0%	33.9%
地域別	近畿地区	5,079	4,660	282	405	5.9%	9.5%
	中国地区	4,687	2,972	880	536	23.1%	22.0%
	四国地区	3,600	1,579	491	262	15.8%	19.9%
	九州地区	8,114	5,369	417	▲339	5.4%	▲6.0%
	その他の地区	513	1,739	36	267	7.5%	18.2%
合計		21,993	16,321	2,106	1,132	10.6%	7.5%
平成30年度		19,887	15,188	862	1,386	4.5%	10.0%
平成29年度		19,025	13,802	382	▲448	2.0%	▲3.1%
平成28年度		18,643	14,251	322	397	1.8%	2.9%
平成27年度		18,321	13,853	▲3,723	▲827	▲16.9%	▲5.6%



2. 発注者別請負金額の増減状況（前年同期比）

（ ）は増減額（億円）

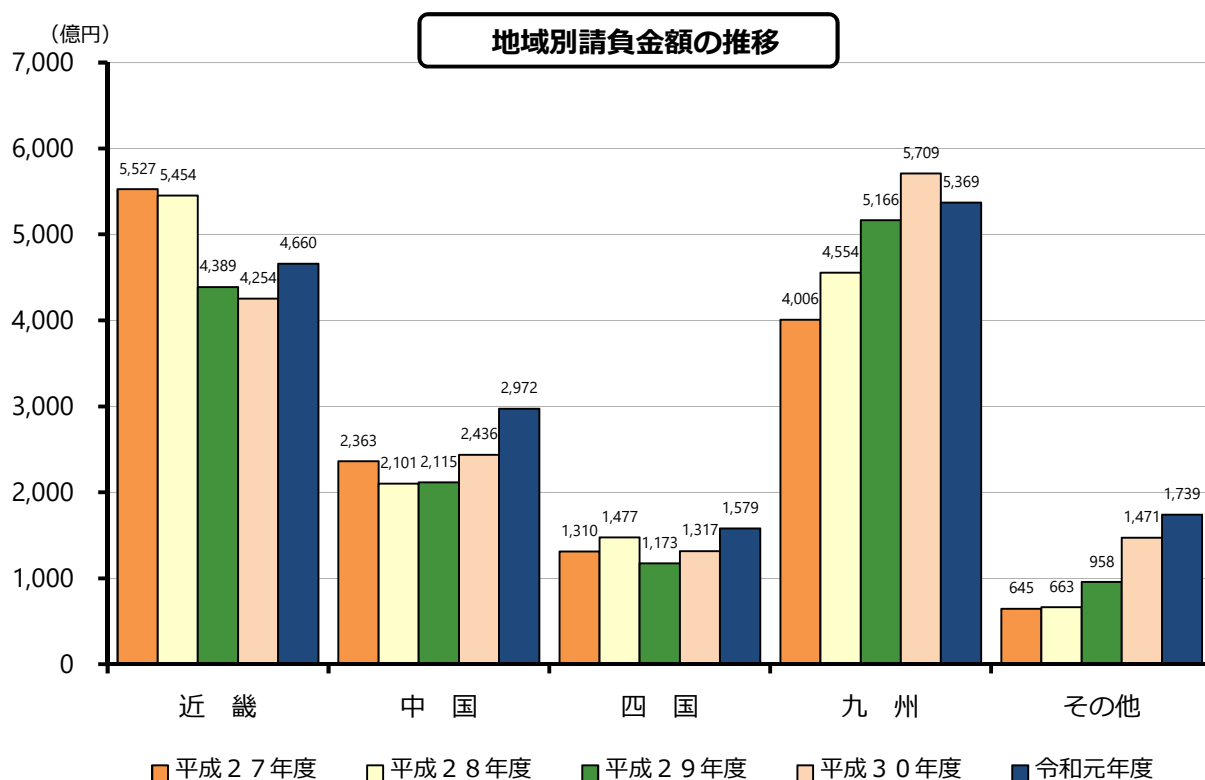
発注者	増減率	増加した主な発注者又は地域	減少した主な発注者又は地域	
国 (26)	1.1%	国土交通省 (59) 農林水産省 (42)	防衛省 (▲45) 内閣府 (▲23)	
独立行政法人等 (54)	2.0%	鉄道建設運輸機構 (121) 西日本高速道路 (70)	水資源機構 (▲206) 国立大学法人 (▲31)	
都道府県 (428)	近畿 (▲67)	▲5.7%	滋賀 (48) 京都 (48)	大阪 (▲168) 兵庫 (▲47)
	中国 (328)	52.9%	広島 (143) 岡山 (83)	-
	四国 (140)	38.8%	愛媛 (72) 高知 (63)	香川 (▲21)
	九州 (▲4)	▲0.4%	福岡 (67) 鹿児島 (39)	沖縄 (▲74) 熊本 (▲55)
		12.2%		
市町村 (345)	近畿 (31)	1.6%	兵庫 (111) 和歌山 (76)	京都 (▲186) 滋賀 (▲32)
	中国 (112)	10.8%	島根 (141) 広島 (132)	山口 (▲151) 岡山 (▲42)
	四国 (106)	21.2%	高知 (77) 徳島 (26)	香川 (▲5)
	九州 (128)	6.3%	大分 (82) 沖縄 (73)	熊本 (▲72) 佐賀 (▲27)
		6.0%		
その他公共的団体 (277)	33.9%	関西エアポート (77) 日本下水道事業団 (52)	福岡市施設整備公社 (▲37) 西日本鉄道 (▲28)	



3. 地域別請負金額の増減状況（前年同期比）

（ ）は増減額（億円）

地域	増減率	増加、減少した主な府県
近畿 (405)	9.5%	和歌山(151)、兵庫(143)、奈良(71)、大阪(49)、滋賀(46) 京都(▲58)
中国 (536)	22.0%	広島(418)、島根(164)、鳥取(99)、岡山(90) 山口(▲236)
四国 (262)	19.9%	高知(131)、愛媛(112)、徳島(70) 香川(▲52)
九州 (▲339)	▲6.0%	大分(74)、鹿児島(47)、宮崎(16)、佐賀(11) 長崎(▲182)、福岡(▲171)、熊本(▲84)、沖縄(▲51)
その他 (267)	18.2%	



4. 資本金階層別の状況

(金額単位：億円)

資本金	件数	請負金額	増減		増減率	
			件数	請負金額	件数	請負金額
1000万円未満	3,192	509	485	112	17.9%	28.3%
5000万円未満	13,520	5,200	1,327	707	10.9%	15.7%
1億円未満	2,291	1,764	162	102	7.6%	6.2%
3億円未満	584	605	56	95	10.6%	18.8%
中小計	19,587	8,079	2,030	1,018	11.6%	14.4%
5億円未満	398	653	▲8	34	▲2.0%	5.6%
10億円未満	99	128	5	▲76	5.3%	▲37.3%
10億円以上	1,058	2,602	11	114	1.1%	4.6%
大手計	1,555	3,384	8	72	0.5%	2.2%
共同企業体	851	4,856	68	41	8.7%	0.9%
合計	21,993	16,321	2,106	1,132	10.6%	7.5%

5. 工種別の状況

(金額単位：億円)

工種	件数	請負金額	増減		増減率	
			件数	請負金額	件数	請負金額
土木	13,511	9,183	1,631	515	13.7%	5.9%
建築	1,876	3,747	▲93	▲115	▲4.7%	▲3.0%
電気	1,185	1,149	71	142	6.4%	14.2%
管	1,507	1,153	280	399	22.8%	53.0%
測量	611	74	21	4	3.6%	5.8%
調査	1,524	264	▲46	▲1	▲2.9%	▲0.7%
設計	1,410	280	190	84	15.6%	42.9%
その他	369	468	52	102	16.4%	28.2%
合計	21,993	16,321	2,106	1,132	10.6%	7.5%

Ⅲ. 参考資料

発注者別 前払金保証実績表（令和元年6月）

（金額単位：百万円）

発注者	単月		増減率		累計		増減率	
	件数	請負金額	件数	請負金額	件数	請負金額	件数	請負金額
国土交通省	423	63,107	38.7%	33.6%	1,204	182,640	▲1.2%	3.4%
農林水産省	178	7,821	16.3%	6.8%	354	22,714	4.4%	23.3%
文部科学省	0	0	—	—	0	0	—	—
財務省	5	202	0.0%	176.0%	8	541	14.3%	276.3%
防衛省	56	7,826	24.4%	▲42.3%	93	13,915	45.3%	▲24.8%
厚生労働省	0	0	—	—	0	0	—	—
法務省	20	2,012	53.8%	223.4%	26	4,130	23.8%	34.2%
内閣府	36	4,019	▲5.3%	20.4%	111	11,643	4.7%	▲16.5%
国その他	9	606	▲30.8%	▲66.5%	18	1,210	▲18.2%	▲50.2%
国計	727	85,596	27.1%	15.7%	1,814	236,795	2.0%	1.1%
（独）都市再生機構	16	1,954	0.0%	▲47.6%	37	9,776	▲9.8%	39.5%
西日本高速道路（株）	40	20,966	5.3%	95.6%	188	80,691	3.3%	9.5%
東日本高速道路（株）	4	1,015	0.0%	▲34.6%	12	5,879	▲25.0%	▲34.7%
中日本高速道路（株）	11	8,048	175.0%	257.3%	37	18,989	68.2%	70.6%
阪神高速道路（株）	2	2,625	▲60.0%	10.2%	6	5,081	▲40.0%	▲19.1%
本四連絡高速道路（株）	1	334	▲80.0%	▲24.0%	9	1,892	0.0%	27.6%
（独）水資源機構	17	1,492	21.4%	▲94.9%	64	10,117	33.3%	▲67.1%
（独）鉄道建設運輸機構	5	1,086	150.0%	1127.1%	73	132,206	21.7%	10.1%
国立大学法人	39	3,357	225.0%	580.6%	94	10,057	108.9%	▲23.6%
独立行政法人等その他	16	2,545	300.0%	155.8%	45	7,138	114.3%	88.4%
独立行政法人等計	151	43,426	45.2%	▲16.6%	565	281,830	24.4%	2.0%
近畿	564	29,884	17.5%	16.2%	1,878	111,857	5.0%	▲5.7%
中国	535	19,420	8.7%	28.5%	2,010	94,866	22.6%	52.9%
四国	561	14,060	▲9.8%	▲0.6%	1,631	50,248	12.4%	38.8%
九州	925	32,943	▲5.6%	▲5.0%	2,873	124,638	4.6%	▲0.4%
その他	68	3,820	23.6%	258.5%	142	12,902	8.4%	31.7%
都道府県計	2,653	100,129	0.9%	10.4%	8,534	394,513	10.0%	12.2%
近畿	1,090	67,246	▲6.4%	▲3.0%	2,514	204,951	7.3%	1.6%
中国	848	32,924	6.3%	▲11.5%	2,148	115,080	28.8%	10.8%
四国	661	24,167	10.4%	37.6%	1,534	60,878	18.4%	21.2%
九州	1,866	78,644	▲3.0%	0.1%	4,186	218,083	8.6%	6.3%
その他	37	1,338	▲7.5%	▲44.5%	110	10,240	▲3.5%	▲24.5%
市町村計	4,502	204,321	▲0.5%	▲0.4%	10,492	609,235	13.1%	6.0%
その他公共的団体計	200	22,886	▲14.9%	▲27.1%	588	109,728	▲5.0%	33.9%
合計	8,233	456,360	2.1%	0.7%	21,993	1,632,103	10.6%	7.5%

工事場所別 前払金保証実績表（令和元年6月）

（金額単位：百万円）

工事場所	単月		増減率		累計		増減率	
	件数	請負金額	件数	請負金額	件数	請負金額	件数	請負金額
大阪	550	46,549	▲8.8%	▲9.2%	1,418	161,277	▲0.3%	3.2%
滋賀	147	10,036	▲24.6%	0.0%	486	45,251	▲7.1%	11.5%
京都	303	23,241	13.5%	51.0%	858	71,331	20.0%	▲7.5%
奈良	106	5,767	▲5.4%	▲0.8%	270	21,253	▲7.8%	50.5%
和歌山	393	15,887	29.7%	56.5%	932	50,299	17.7%	43.3%
兵庫	366	28,298	▲0.5%	▲15.4%	1,115	116,615	6.0%	14.1%
近畿地区計	1,865	129,782	0.9%	2.9%	5,079	466,030	5.9%	9.5%
鳥取	181	8,507	2.8%	3.3%	633	34,090	21.7%	41.4%
島根	304	13,560	▲0.7%	10.8%	891	56,112	4.7%	41.4%
岡山	341	16,399	20.9%	▲16.0%	1,062	55,959	30.9%	19.3%
広島	450	31,737	27.5%	75.0%	1,136	102,775	45.6%	68.8%
山口	320	13,968	▲0.6%	▲20.8%	965	48,336	14.2%	▲32.9%
中国地区計	1,596	84,173	10.9%	11.1%	4,687	297,274	23.1%	22.0%
香川	290	10,607	9.0%	30.8%	589	26,151	1.7%	▲16.7%
徳島	274	11,951	▲9.9%	30.0%	931	38,030	13.1%	22.8%
愛媛	486	15,759	0.4%	32.1%	1,285	45,122	15.2%	33.2%
高知	336	15,205	16.3%	19.9%	795	48,668	34.3%	37.1%
四国地区計	1,386	53,524	3.2%	27.7%	3,600	157,972	15.8%	19.9%
福岡	693	45,874	▲9.9%	▲38.6%	1,734	134,593	0.5%	▲11.3%
佐賀	223	11,179	7.7%	81.5%	584	41,678	4.5%	2.9%
長崎	385	18,055	▲2.5%	▲11.3%	963	81,721	4.7%	▲18.3%
熊本	503	26,574	5.2%	▲11.7%	1,253	84,329	4.9%	▲9.1%
大分	210	8,996	▲27.8%	▲2.1%	725	50,244	▲8.1%	17.3%
宮崎	383	12,030	21.6%	5.4%	869	30,150	21.9%	5.8%
鹿児島	508	21,393	▲3.2%	17.0%	1,316	55,359	13.6%	9.5%
沖縄	295	20,741	▲5.1%	▲18.1%	670	58,825	4.9%	▲8.0%
九州地区計	3,200	164,844	▲2.8%	▲15.7%	8,114	536,903	5.4%	▲6.0%
その他の地区計	186	24,035	29.2%	73.0%	513	173,922	7.5%	18.2%
合計	8,233	456,360	2.1%	0.7%	21,993	1,632,103	10.6%	7.5%

公共工事動向（全国）

（令和元年6月）

（金額単位：百万円）

		当 月		増減率（当月）		累 計		増減率（累計）	
		件 数	請負金額	件 数	請負金額	件 数	請負金額	件 数	請負金額
発 注 者 別	国	2,164	263,978	17.6%	1.9%	5,912	802,647	4.5%	0.0%
	独立行政法人等	372	152,324	9.4%	▲10.5%	1,510	926,998	9.7%	▲0.2%
	都 道 府 県	7,852	335,905	▲3.2%	5.5%	22,577	1,224,862	1.8%	2.2%
	市 町 村	12,876	595,424	▲2.2%	▲2.3%	29,349	1,834,997	6.2%	8.2%
	その他公共的団体	824	100,252	3.1%	30.4%	1,961	311,671	1.1%	14.8%
地 域 別	北海道地区	2,227	138,917	0.4%	13.5%	5,743	468,085	▲0.9%	7.2%
	東北地区	2,939	193,727	▲6.7%	▲7.3%	7,591	664,155	0.1%	▲9.1%
	関東地区	5,477	393,845	3.6%	0.9%	12,401	1,295,259	3.8%	2.0%
	北陸地区	2,144	76,664	▲6.7%	0.7%	5,498	447,963	▲4.3%	14.5%
	中部地区	3,084	184,709	▲4.3%	4.3%	8,096	688,299	2.5%	9.8%
	近畿地区	1,961	147,141	1.3%	9.4%	5,359	509,288	6.7%	10.1%
	中国地区	1,605	84,734	10.6%	8.9%	4,727	303,885	23.2%	23.4%
	四国地区	1,399	53,870	3.8%	28.3%	3,632	162,873	16.2%	22.9%
	九州地区	3,237	166,836	▲2.9%	▲16.2%	8,208	545,349	5.4%	▲5.4%
合 計		24,088	1,447,886	▲0.7%	1.0%	61,309	5,101,177	4.3%	4.2%
平成30年度		24,257	1,433,933	▲2.9%	▲5.6%	58,795	4,897,304	2.8%	1.5%
平成29年度		24,991	1,518,467	▲2.2%	▲0.6%	57,220	4,825,135	1.4%	2.6%
平成28年度		25,556	1,527,755	1.2%	▲1.8%	56,437	4,703,160	2.7%	4.0%
平成27年度		25,256	1,556,410	▲5.3%	▲1.8%	54,957	4,521,970	▲13.1%	▲2.9%

北海道建設業信用保証（株）・東日本建設業保証（株）・西日本建設業保証（株）「公共工事前払保証統計」による