

前払金保証実績からみた

西日本の公共工事動向

(令和元年7月)

 西日本建設業保証株式会社

お問い合わせ先：営業部 推進課

TEL：(06) 6543-2556

FAX：(06) 6543-0232

E-mail: OFC. SUISHIN@wincs. co. jp

< 目 次 >

I. 単月（令和元年7月）

1. 全般の状況	・・・	1
2. 発注者別請負金額の増減状況（前年同月比）	・・・	2
3. 地域別請負金額の増減状況（前年同月比）	・・・	3

II. 累計（平成31年4月～令和元年7月）

1. 全般の状況	・・・	4
2. 発注者別請負金額の増減状況（前年同期比）	・・・	5
3. 地域別請負金額の増減状況（前年同期比）	・・・	6
4. 資本金階層別の状況	・・・	7
5. 工種別の状況	・・・	7

III. 参考資料

発注者別前払金保証実績表	・・・	8
工事場所別前払金保証実績表	・・・	9
公共工事動向（全国）	・・・	10

●ご利用にあたって

- 請負契約締結日と保証契約締結日との間には、若干のタイムラグ（概ね半月以内）があります。
- 債務負担行為等に基づく工事については、前払金に対応する当該年度の出来高予定額を計上しています。
- 変更契約により請負金額に増（減）額があっても、前払金に影響がない場合は、増（減）額相当分は計上していません。
- 「独立行政法人等」には独立行政法人のほか、各高速道路（株）、国立大学法人、特殊法人等が含まれます。
- 西日本の公共工事動向は、当社の保証契約のデータのみを使用しているため、「公共工事動向（全国）※」とは、合計数値が一致しません。
※北海道建設業信用保証(株)、東日本建設業保証(株)、西日本建設業保証(株)が前払金保証契約を締結した公共工事の集計。

I. 単月（令和元年7月）

1. 全般の状況

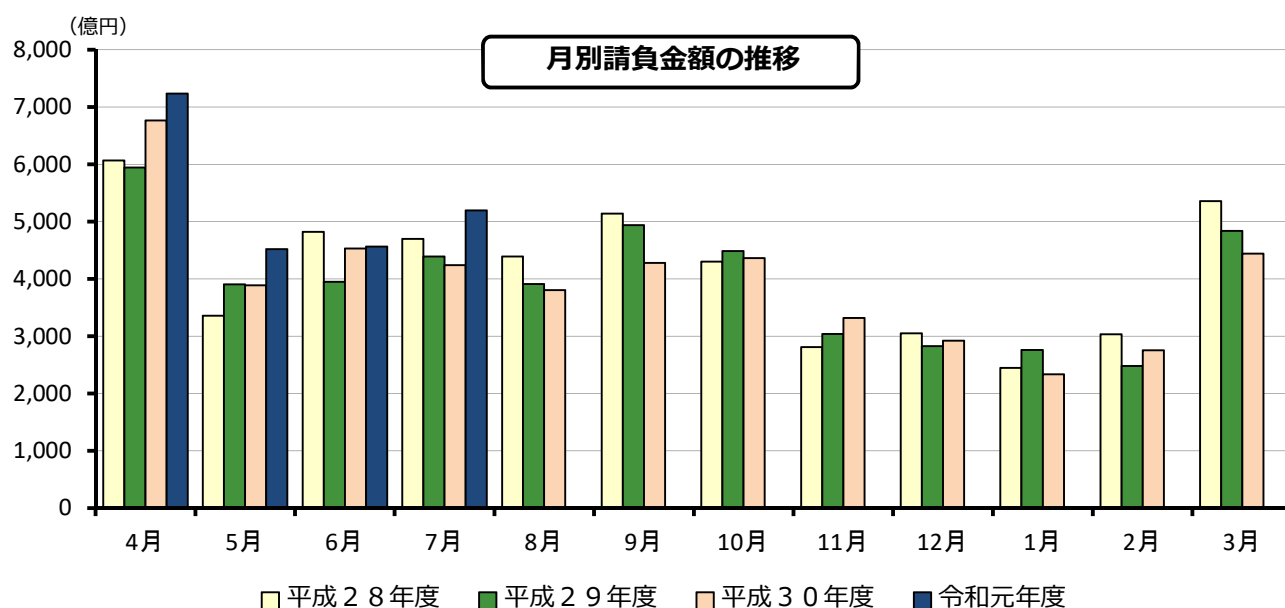
令和元年7月の西日本の公共工事動向を当社の保証取扱からみると、件数は前年同月比12.9%増の10,410件、請負金額は同22.5%増の5,198億円となり、件数・請負金額ともに増加した。

これを発注者別の請負金額でみると、独立行政法人等・国で著増、その他公共的団体で大幅増、都道府県・市町村で2桁増となった。

地域別の請負金額でみると、中国で著増、四国で大幅増、九州で2桁増、近畿で微増となった。

（金額単位：億円）

		件数	請負金額	増減		増減率	
				件数	請負金額	件数	請負金額
発注者別	国	737	996	176	352	31.4%	54.8%
	独立行政法人等	146	261	15	109	11.5%	72.1%
	都道府県	3,850	1,316	406	191	11.8%	17.1%
	市町村	5,375	2,330	564	251	11.7%	12.1%
	その他公共的団体	302	294	25	50	9.0%	20.6%
地域別	近畿地区	2,166	1,294	171	30	8.6%	2.4%
	中国地区	2,167	1,027	540	415	33.2%	68.0%
	四国地区	1,837	635	342	189	22.9%	42.4%
	九州地区	4,043	2,063	115	291	2.9%	16.5%
	その他の地区	197	178	18	29	10.1%	19.6%
合計		10,410	5,198	1,186	956	12.9%	22.5%
平成30年度		9,224	4,242	31	▲152	0.3%	▲3.5%
平成29年度		9,193	4,394	▲202	▲306	▲2.2%	▲6.5%
平成28年度		9,395	4,701	▲679	75	▲6.7%	1.6%
平成27年度		10,074	4,625	▲857	▲704	▲7.8%	▲13.2%

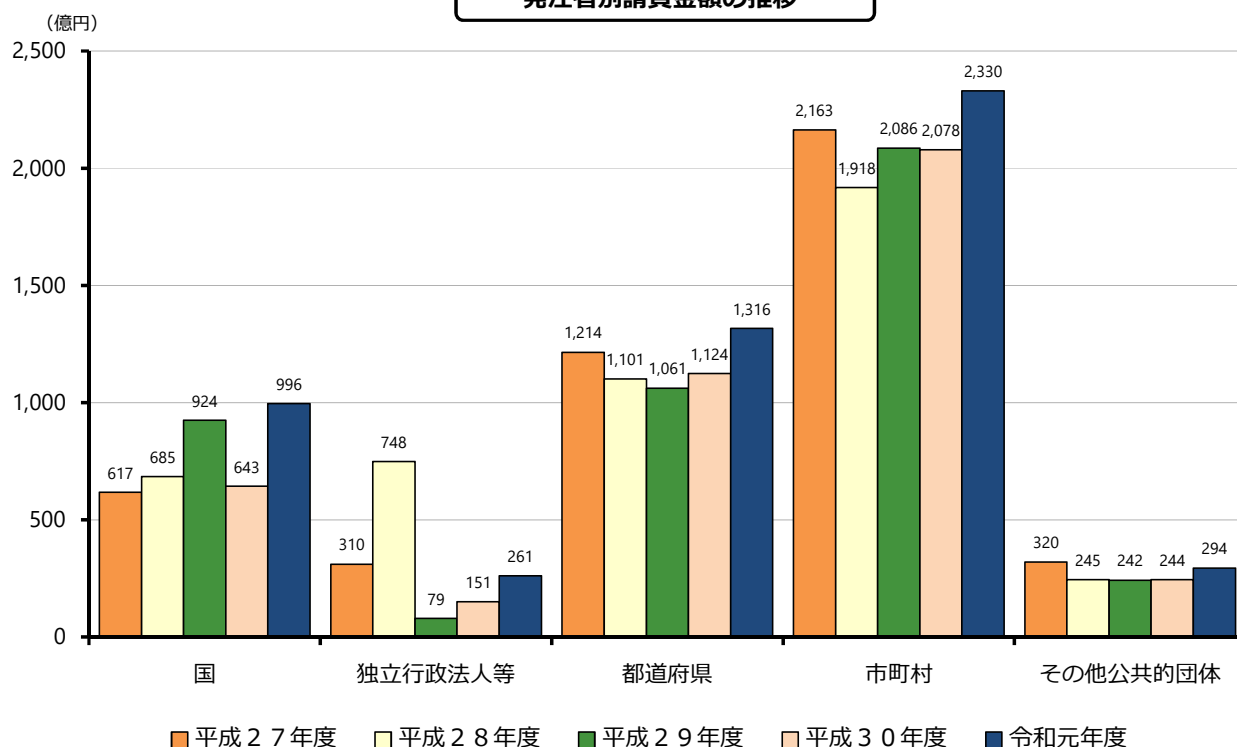


2. 発注者別請負金額の増減状況（前年同月比）

（ ）は増減額（億円）

発注者	増減率	増加した主な発注者又は地域	減少した主な発注者又は地域	
国 (352)	54.8%	国土交通省 (244) 農林水産省 (44)	-	
独立行政法人等 (109)	72.1%	西日本高速道路 (76) 国立大学法人 (28)	阪神高速道路 (▲14) 都市再生機構 (▲11)	
都道府県 (191)	近畿 (43)	16.9%	兵庫 (40) 京都 (31)	大阪 (▲33) 奈良 (▲10)
	中国 (111)	62.1%	岡山 (33) 山口 (30)	-
	四国 (84)	53.3%	高知 (38) 愛媛 (34)	徳島 (▲3)
	九州 (▲29)	▲6.2%	宮崎 (32) 佐賀 (14)	沖縄 (▲27) 福岡 (▲20)
		17.1%		
市町村 (251)	近畿 (▲24)	▲3.4%	兵庫 (55) 和歌山 (20)	大阪 (▲107) 京都 (▲29)
	中国 (119)	40.8%	広島 (40) 岡山 (36)	-
	四国 (53)	33.5%	愛媛 (22) 高知 (18)	-
	九州 (89)	10.3%	沖縄 (194) 鹿児島 (25)	熊本 (▲105) 福岡 (▲44)
		12.1%		
その他公共的団体 (50)	20.6%	日本下水道事業団 (30) 日本郵便 (14)	阪神国際港湾 (▲15) 雲仙・南島原保健組合 (▲12)	

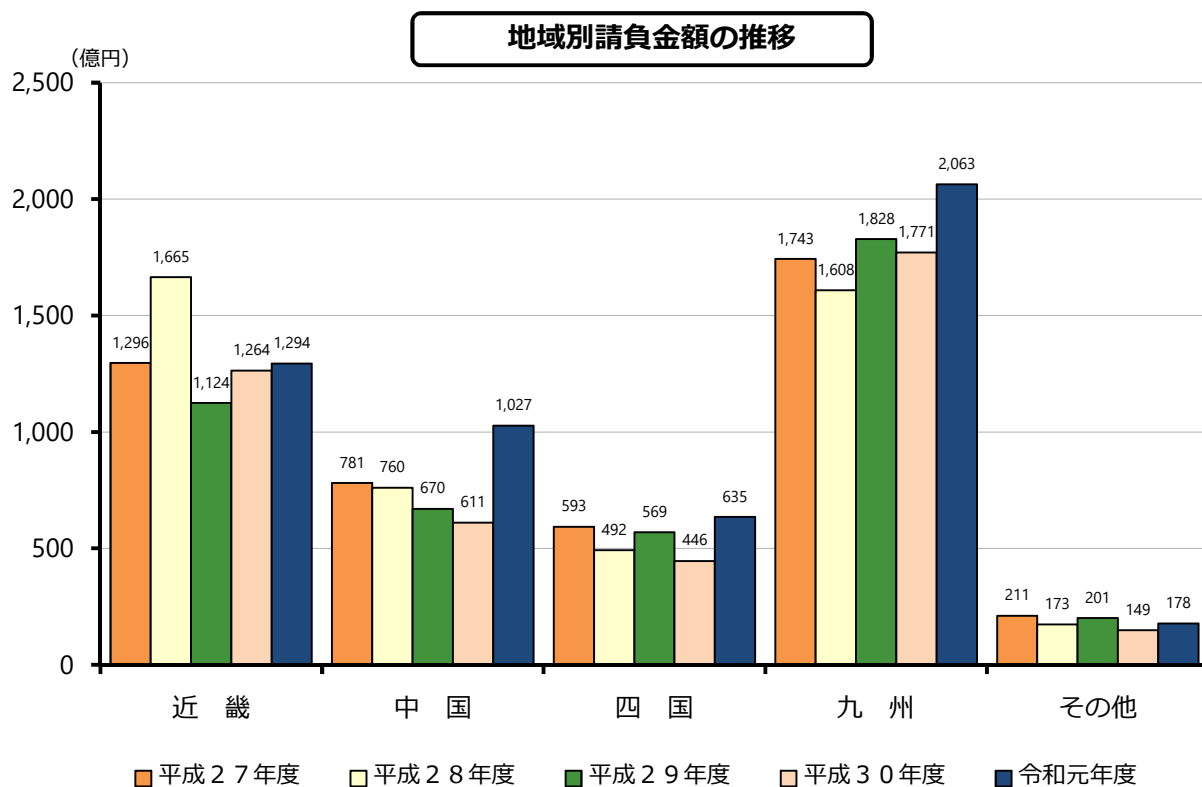
発注者別請負金額の推移



3. 地域別請負金額の増減状況（前年同月比）

（ ）は増減額（億円）

地域	増減率	増加、減少した主な府県
近畿 (30)	2.4%	兵庫(68)、滋賀(42)、和歌山(18) 大阪(▲80)、京都(▲12)、奈良(▲5)
中国 (415)	68.0%	岡山(115)、広島(108)、島根(74)、山口(69)、鳥取(47) -
四国 (189)	42.4%	高知(95)、愛媛(77)、香川(18) 徳島(▲2)
九州 (291)	16.5%	沖縄(251)、宮崎(44)、鹿児島(28)、大分(28)、佐賀(20)、福岡(1) 熊本(▲66)、長崎(▲17)
その他 (29)	19.6%	



Ⅱ. 累計（平成31年4月～令和元年7月）

1. 全般の状況

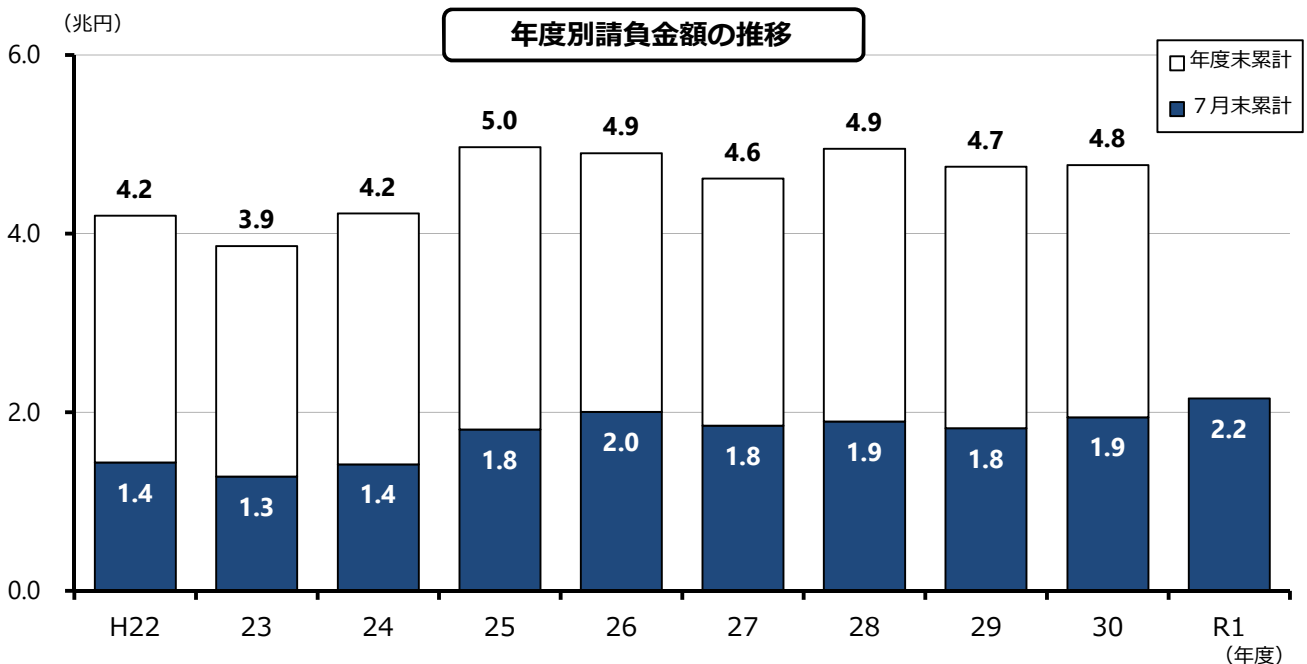
7月末累計では、件数は前年同期比11.3%増の32,403件、請負金額は同10.7%増の21,519億円となり、件数・請負金額ともに増加となった。

これを発注者別の請負金額で見ると、その他公共的団体で大幅増、都道府県・国で2桁増、市町村・独立行政法人等で増加となった。

地域別の請負金額で見ると、九州で微減となったものの、中国・四国で大幅増、近畿で増加となった。

（金額単位：億円）

		件数	請負金額	増減		増減率	
				件数	請負金額	件数	請負金額
発注者別	国	2,551	3,364	211	379	9.0%	12.7%
	独立行政法人等	711	3,079	126	164	21.5%	5.6%
	都道府県	12,384	5,261	1,182	620	10.6%	13.4%
	市町村	15,867	8,422	1,779	596	12.6%	7.6%
	その他公共的団体	890	1,391	▲6	328	▲0.7%	30.9%
地域別	近畿地区	7,245	5,954	453	436	6.7%	7.9%
	中国地区	6,854	4,000	1,420	952	26.1%	31.2%
	四国地区	5,437	2,215	833	451	18.1%	25.6%
	九州地区	12,157	7,432	532	▲48	4.6%	▲0.6%
	その他の地区	710	1,917	54	297	8.2%	18.3%
合計		32,403	21,519	3,292	2,088	11.3%	10.7%
平成30年度		29,111	19,431	893	1,234	3.2%	6.8%
平成29年度		28,218	18,197	180	▲755	0.6%	▲4.0%
平成28年度		28,038	18,952	▲357	472	▲1.3%	2.6%
平成27年度		28,395	18,479	▲4,580	▲1,531	▲13.9%	▲7.7%

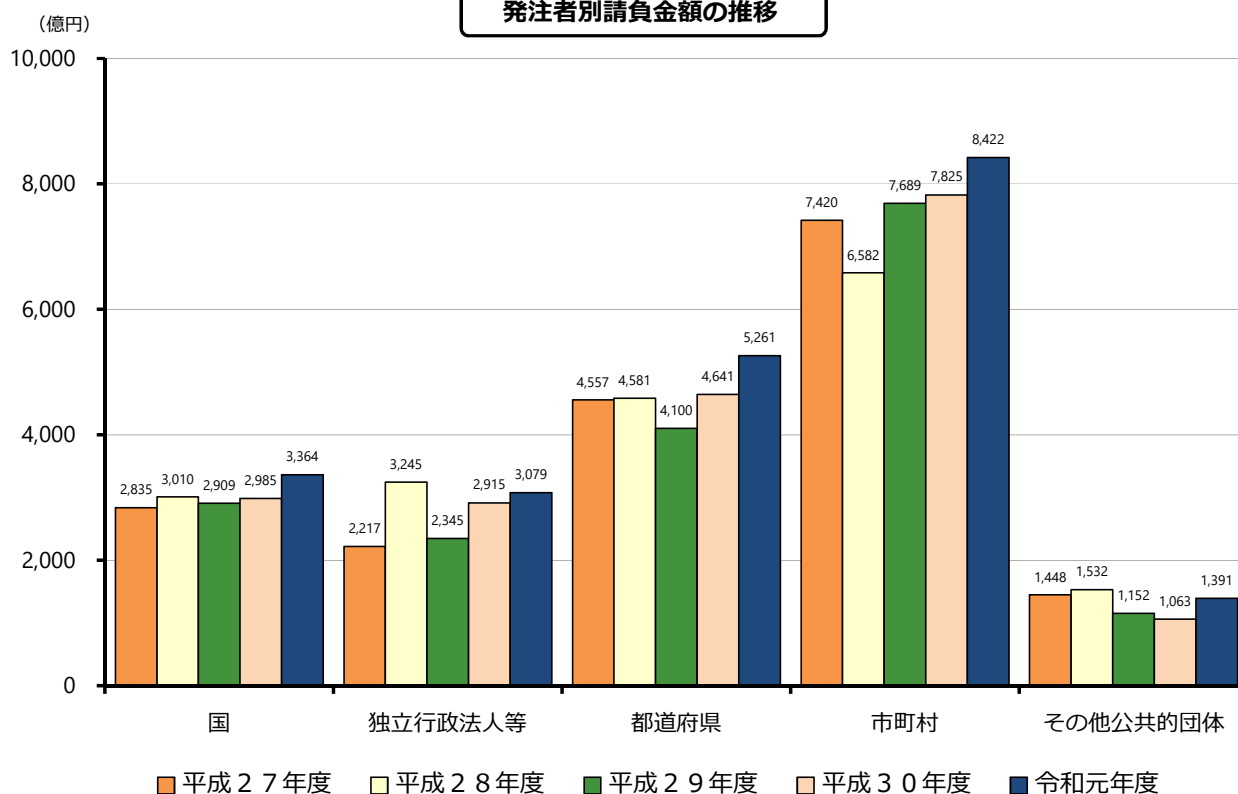


2. 発注者別請負金額の増減状況（前年同期比）

（ ）は増減額（億円）

発注者	増減率	増加した主な発注者又は地域	減少した主な発注者又は地域	
国 (379)	12.7%	国土交通省 (303) 農林水産省 (87)	防衛省 (▲34) 裁判所 (▲10)	
独立行政法人等 (164)	5.6%	西日本高速道路 (147) 鉄道建設運輸機構 (131)	水資源機構 (▲206) 阪神高速道路 (▲25)	
都道府県 (620)	近畿 (▲23)	▲1.7%	京都 (79) 滋賀 (66)	大阪 (▲201) 兵庫 (▲6)
	中国 (439)	55.0%	広島 (170) 岡山 (117)	-
	四国 (224)	43.2%	愛媛 (106) 高知 (101)	香川 (▲5)
	九州 (▲33)	▲2.0%	福岡 (47) 宮崎 (34)	沖縄 (▲101) 熊本 (▲68)
		13.4%		
市町村 (596)	近畿 (6)	0.2%	兵庫 (166) 和歌山 (96)	京都 (▲189) 大阪 (▲72)
	中国 (231)	17.4%	島根 (174) 広島 (173)	山口 (▲146) 岡山 (▲6)
	四国 (159)	24.1%	高知 (95) 愛媛 (31)	-
	九州 (218)	7.5%	沖縄 (267) 大分 (106)	熊本 (▲178) 福岡 (▲71)
		7.6%		
その他公共的団体 (328)	30.9%	日本下水道事業団 (82) 関西エアポート (76)	福岡市施設整備公社 (▲37) 神戸すまいまちづくり公社 (▲24)	

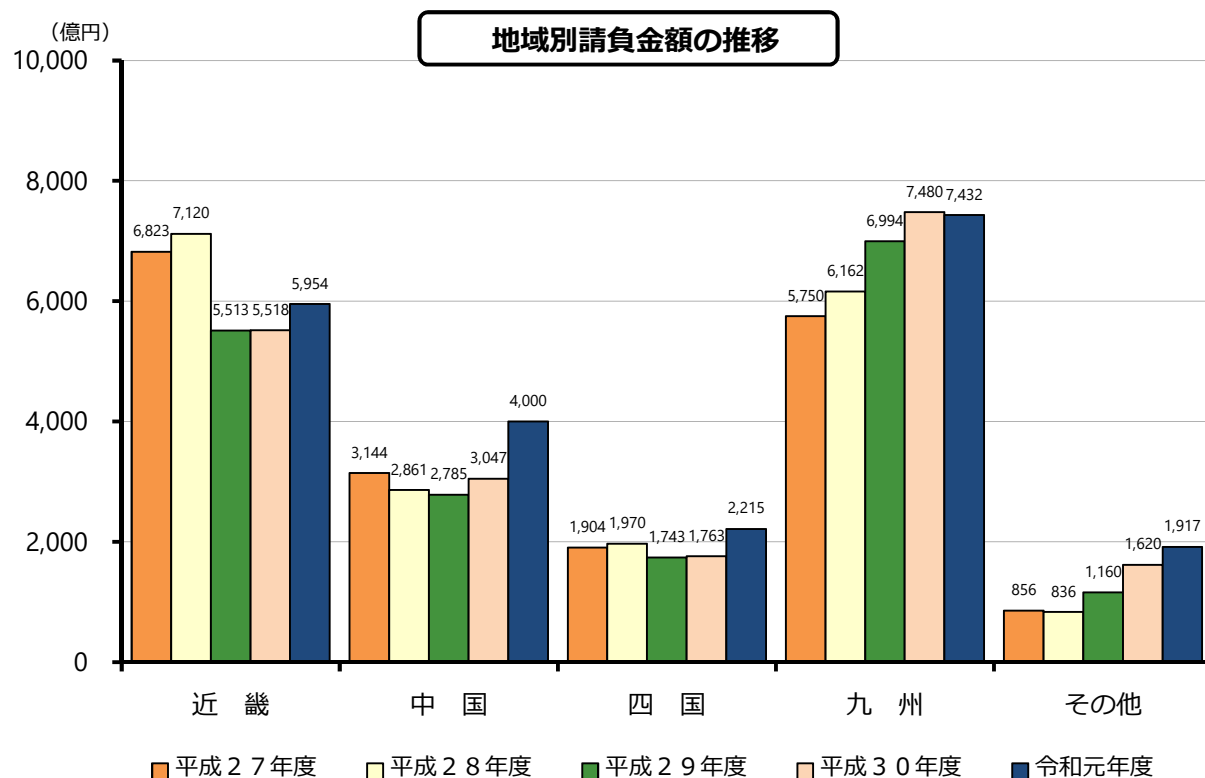
発注者別請負金額の推移



3. 地域別請負金額の増減状況（前年同期比）

（ ）は増減額（億円）

地域	増減率	増加、減少した主な府県
近畿 (436)	7.9%	兵庫(212)、和歌山(170)、滋賀(88)、奈良(66) 京都(▲70)、大阪(▲30)
中国 (952)	31.2%	広島(527)、島根(238)、岡山(206)、鳥取(146) 山口(▲167)
四国 (451)	25.6%	高知(226)、愛媛(189)、徳島(68) 香川(▲33)
九州 (▲48)	▲0.6%	沖縄(200)、大分(102)、鹿児島(76)、宮崎(61)、佐賀(32) 長崎(▲200)、福岡(▲169)、熊本(▲151)
その他 (297)	18.3%	



4. 資本金階層別の状況

(金額単位：億円)

資本金	件数	請負金額	増減		増減率	
			件数	請負金額	件数	請負金額
1000万円未満	4,799	764	603	146	14.4%	23.7%
5000万円未満	20,193	7,635	2,162	1,219	12.0%	19.0%
1億円未満	3,300	2,333	259	155	8.5%	7.2%
3億円未満	847	813	113	183	15.4%	29.0%
中小計	29,139	11,547	3,137	1,705	12.1%	17.3%
5億円未満	578	790	▲6	20	▲1.0%	2.6%
10億円未満	135	153	▲1	▲101	▲0.7%	▲39.9%
10億円以上	1,477	3,183	74	218	5.3%	7.4%
大手計	2,190	4,127	67	137	3.2%	3.4%
共同企業体	1,074	5,844	88	245	8.9%	4.4%
合計	32,403	21,519	3,292	2,088	11.3%	10.7%

5. 工種別の状況

(金額単位：億円)

工種	件数	請負金額	増減		増減率	
			件数	請負金額	件数	請負金額
土木	19,543	12,064	2,306	1,195	13.4%	11.0%
建築	2,891	5,011	46	53	1.6%	1.1%
電気	1,692	1,440	115	130	7.3%	9.9%
管	2,244	1,486	467	464	26.3%	45.5%
測量	977	118	68	11	7.5%	10.4%
調査	2,211	367	▲98	1	▲4.2%	0.5%
設計	2,248	431	277	132	14.1%	44.4%
その他	597	598	111	98	22.8%	19.8%
合計	32,403	21,519	3,292	2,088	11.3%	10.7%

Ⅲ. 参考資料

発注者別 前払金保証実績表（令和元年7月）

（金額単位：百万円）

発注者	単月		増減率		累計		増減率	
	件数	請負金額	件数	請負金額	件数	請負金額	件数	請負金額
国土交通省	449	66,074	38.2%	58.6%	1,653	248,715	7.1%	13.9%
農林水産省	153	10,611	33.0%	71.2%	507	33,325	11.7%	35.4%
文部科学省	0	0	—	—	0	0	—	—
財務省	4	181	0.0%	47.5%	12	722	9.1%	170.8%
防衛省	55	12,481	▲8.3%	10.3%	148	26,396	19.4%	▲11.5%
厚生労働省	2	415	0.0%	44.9%	2	415	0.0%	44.9%
法務省	21	1,157	425.0%	352.0%	47	5,287	88.0%	58.6%
内閣府	42	8,451	0.0%	105.5%	153	20,095	3.4%	11.2%
国その他	11	288	22.2%	▲30.9%	29	1,499	▲6.5%	▲47.4%
国計	737	99,661	31.4%	54.8%	2,551	336,457	9.0%	12.7%
（独）都市再生機構	14	1,139	▲17.6%	▲50.4%	51	10,915	▲12.1%	17.3%
西日本高速道路（株）	56	11,435	100.0%	206.1%	244	92,126	16.2%	19.0%
東日本高速道路（株）	1	403	<	<	13	6,283	▲18.7%	▲30.2%
中日本高速道路（株）	3	312	▲62.5%	▲47.1%	40	19,301	33.3%	64.7%
阪神高速道路（株）	1	937	▲80.0%	▲59.9%	7	6,018	▲53.3%	▲30.2%
本四連絡高速道路（株）	1	22	▲80.0%	▲93.8%	10	1,914	▲28.6%	3.9%
（独）水資源機構	12	439	▲14.3%	14.5%	76	10,556	22.6%	▲66.1%
（独）鉄道建設運輸機構	1	1,252	0.0%	469.7%	74	133,458	21.3%	11.0%
国立大学法人	38	7,841	▲9.5%	57.7%	132	17,898	51.7%	▲1.4%
独立行政法人等その他	19	2,339	72.7%	731.8%	64	9,477	100.0%	132.9%
独立行政法人等計	146	26,122	11.5%	72.1%	711	307,952	21.5%	5.6%
近畿	697	29,818	22.7%	16.9%	2,575	141,676	9.2%	▲1.7%
中国	822	29,029	21.1%	62.1%	2,832	123,895	22.1%	55.0%
四国	873	24,278	19.1%	53.3%	2,504	74,527	14.7%	43.2%
九州	1,385	44,622	▲0.6%	▲6.2%	4,258	169,260	2.9%	▲2.0%
その他	73	3,894	2.8%	▲31.0%	215	16,796	6.4%	8.8%
都道府県計	3,850	131,642	11.8%	17.1%	12,384	526,156	10.6%	13.4%
近畿	1,202	69,041	1.3%	▲3.4%	3,716	273,993	5.3%	0.2%
中国	1,104	41,069	36.0%	40.8%	3,252	156,150	31.1%	17.4%
四国	797	21,274	25.9%	33.5%	2,331	82,153	20.8%	24.1%
九州	2,220	96,391	4.0%	10.3%	6,406	314,475	6.9%	7.5%
その他	52	5,226	15.6%	36.1%	162	15,466	1.9%	▲11.1%
市町村計	5,375	233,002	11.7%	12.1%	15,867	842,238	12.6%	7.6%
その他公共的団体計	302	29,439	9.0%	20.6%	890	139,168	▲0.7%	30.9%
合計	10,410	519,868	12.9%	22.5%	32,403	2,151,972	11.3%	10.7%

工事場所別 前払金保証実績表（令和元年7月）

（金額単位：百万円）

工事場所	単月		増減率		累計		増減率	
	件数	請負金額	件数	請負金額	件数	請負金額	件数	請負金額
大阪	641	45,171	0.5%	▲15.2%	2,059	206,449	0.0%	▲1.5%
滋賀	221	11,705	31.5%	56.4%	707	56,956	2.3%	18.5%
京都	313	15,978	13.8%	▲7.3%	1,171	87,310	18.3%	▲7.5%
奈良	160	7,265	12.7%	▲6.7%	430	28,519	▲1.1%	30.1%
和歌山	382	17,023	0.0%	12.3%	1,314	67,323	11.9%	33.9%
兵庫	449	32,295	15.1%	26.7%	1,564	148,910	8.5%	16.6%
近畿地区計	2,166	129,439	8.6%	2.4%	7,245	595,470	6.7%	7.9%
鳥取	193	10,939	▲1.0%	75.5%	826	45,030	15.5%	48.4%
島根	408	21,752	16.9%	52.1%	1,299	77,865	8.3%	44.2%
岡山	542	20,668	77.1%	127.3%	1,604	76,628	43.6%	36.8%
広島	575	28,220	48.2%	62.7%	1,711	130,995	46.5%	67.5%
山口	449	21,179	15.4%	49.2%	1,414	69,515	14.6%	▲19.4%
中国地区計	2,167	102,759	33.2%	68.0%	6,854	400,034	26.1%	31.2%
香川	319	12,913	19.0%	16.9%	908	39,064	7.2%	▲8.0%
徳島	394	10,780	1.3%	▲2.1%	1,325	48,811	9.3%	16.3%
愛媛	644	18,035	22.9%	75.3%	1,929	63,157	17.7%	43.0%
高知	480	21,810	52.9%	77.6%	1,275	70,478	40.7%	47.5%
四国地区計	1,837	63,539	22.9%	42.4%	5,437	221,512	18.1%	25.6%
福岡	772	41,571	▲6.7%	0.4%	2,506	176,165	▲1.8%	▲8.8%
佐賀	243	8,828	0.0%	29.8%	827	50,507	3.1%	6.8%
長崎	508	20,252	14.4%	▲8.1%	1,471	101,973	7.8%	▲16.4%
熊本	532	27,356	2.3%	▲19.5%	1,785	111,686	4.1%	▲11.9%
大分	330	12,280	▲6.8%	29.7%	1,055	62,524	▲7.7%	19.5%
宮崎	474	14,761	25.7%	43.7%	1,343	44,912	23.2%	15.9%
鹿児島	793	29,356	2.7%	10.9%	2,109	84,716	9.3%	10.0%
沖縄	391	51,900	0.0%	94.2%	1,061	110,725	3.0%	22.1%
九州地区計	4,043	206,308	2.9%	16.5%	12,157	743,211	4.6%	▲0.6%
その他の地区計	197	17,820	10.1%	19.6%	710	191,743	8.2%	18.3%
合計	10,410	519,868	12.9%	22.5%	32,403	2,151,972	11.3%	10.7%

公共工事動向（全国）

（令和元年7月）

（金額単位：百万円）

		当 月		増減率（当月）		累 計		増減率（累計）	
		件 数	請負金額	件 数	請負金額	件 数	請負金額	件 数	請負金額
発 注 者 別	国	2,152	287,581	31.5%	63.7%	8,064	1,090,228	10.6%	11.4%
	独立行政法人等	406	93,955	5.5%	73.7%	1,916	1,020,954	8.7%	3.8%
	都 道 府 県	9,873	430,527	6.8%	15.3%	32,450	1,655,390	3.3%	5.3%
	市 町 村	15,017	705,467	6.1%	20.5%	44,366	2,540,464	6.2%	11.4%
	その他公共的団体	959	91,616	9.0%	44.4%	2,920	403,288	3.5%	20.4%
地 域 別	北海道地区	2,044	136,716	0.0%	54.5%	7,787	604,801	▲0.7%	15.2%
	東北地区	3,595	232,659	7.0%	24.6%	11,186	896,814	2.2%	▲2.3%
	関東地区	6,028	437,974	5.4%	30.9%	18,429	1,733,234	4.3%	8.0%
	北陸地区	2,608	90,579	6.7%	30.7%	8,106	538,542	▲1.0%	16.9%
	中部地区	3,708	192,492	6.2%	33.5%	11,804	880,791	3.7%	14.2%
	近畿地区	2,275	135,295	7.9%	▲4.0%	7,634	644,584	7.1%	6.8%
	中国地区	2,187	103,523	33.4%	68.6%	6,914	407,408	26.2%	32.4%
	四国地区	1,846	64,575	22.8%	44.1%	5,478	227,448	18.3%	28.2%
	九州地区	4,100	208,120	3.3%	16.2%	12,308	753,469	4.7%	▲0.3%
合 計		28,407	1,609,148	8.0%	28.5%	89,716	6,710,326	5.4%	9.1%
平成30年度		26,293	1,251,998	5.0%	▲2.9%	85,088	6,149,302	3.4%	0.6%
平成29年度		25,044	1,288,825	▲4.9%	▲5.4%	82,264	6,113,960	▲0.6%	0.8%
平成28年度		26,325	1,361,758	▲6.9%	▲6.9%	82,762	6,064,919	▲0.6%	1.3%
平成27年度		28,285	1,463,226	▲7.3%	▲10.1%	83,242	5,985,196	▲11.2%	▲4.7%

北海道建設業信用保証（株）・東日本建設業保証（株）・西日本建設業保証（株）「公共工事前払保証統計」による