

前払金保証実績からみた

# 西日本の公共工事動向

## (令和元年8月)

 西日本建設業保証株式会社

お問い合わせ先：営業部 推進課

TEL：(06) 6543-2556

FAX：(06) 6543-0232

E-mail: OFC. SUISHIN@wincs. co. jp

# < 目 次 >

## I. 単月（令和元年8月）

1. 全般の状況	・・・	1
2. 発注者別請負金額の増減状況（前年同月比）	・・・	2
3. 地域別請負金額の増減状況（前年同月比）	・・・	3

## II. 累計（平成31年4月～令和元年8月）

1. 全般の状況	・・・	4
2. 発注者別請負金額の増減状況（前年同期比）	・・・	5
3. 地域別請負金額の増減状況（前年同期比）	・・・	6
4. 資本金階層別の状況	・・・	7
5. 工種別の状況	・・・	7

## III. 参考資料

発注者別前払金保証実績表	・・・	8
工事場所別前払金保証実績表	・・・	9
公共工事動向（全国）	・・・	10

## ●ご利用にあたって

- 請負契約締結日と保証契約締結日との間には、若干のタイムラグ（概ね半月以内）があります。
- 債務負担行為等に基づく工事については、前払金に対応する当該年度の出来高予定額を計上しています。
- 変更契約により請負金額に増（減）額があっても、前払金に影響がない場合は、増（減）額相当分は計上していません。
- 「独立行政法人等」には独立行政法人のほか、各高速道路（株）、国立大学法人、特殊法人等が含まれます。
- 西日本の公共工事動向は、当社の保証契約のデータのみを使用しているため、「公共工事動向（全国）※」とは、合計数値が一致しません。  
※北海道建設業信用保証(株)、東日本建設業保証(株)、西日本建設業保証(株)が前払金保証契約を締結した公共工事の集計。

# I. 単月（令和元年8月）

## 1. 全般の状況

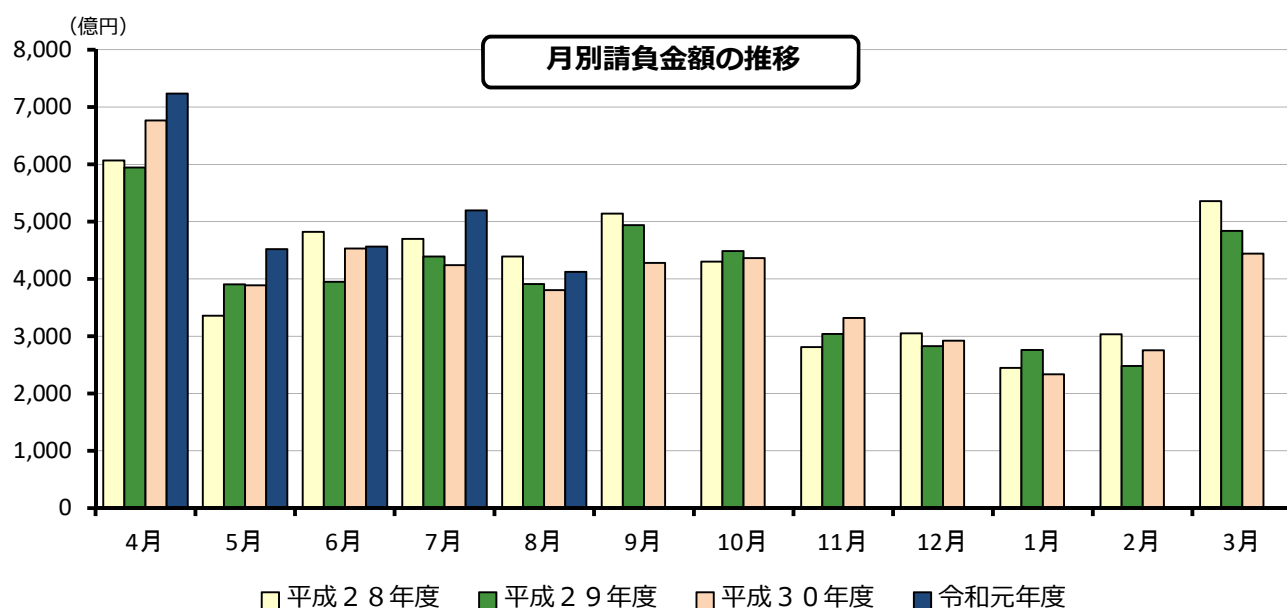
令和元年8月の西日本の公共工事動向を当社の保証取扱からみると、件数は前年同月比3.3%減の8,653件、請負金額は同8.3%増の4,121億円となり、件数は減少したものの、請負金額は増加となった。

これを発注者別の請負金額でみると、その他公共的団体で2桁減となったものの、独立行政法人等で著増、国・市町村・都道府県で増加となった。

地域別の請負金額でみると、中国・近畿で2桁増、四国で増加となった。

（金額単位：億円）

		件数	請負金額	増減		増減率	
				件数	請負金額	件数	請負金額
発注者別	国	590	811	▲58	65	▲9.0%	8.8%
	独立行政法人等	122	247	▲22	90	▲15.3%	57.1%
	都道府県	3,441	1,263	▲38	74	▲1.1%	6.2%
	市町村	4,240	1,553	▲161	119	▲3.7%	8.3%
	その他公共的団体	260	245	▲15	▲32	▲5.5%	▲11.8%
地域別	近畿地区	1,830	1,000	▲87	106	▲4.5%	12.0%
	中国地区	1,708	720	68	107	4.1%	17.5%
	四国地区	1,502	507	▲15	36	▲1.0%	7.7%
	九州地区	3,482	1,702	▲218	0	▲5.9%	0.0%
	その他の地区	131	190	▲42	65	▲24.3%	52.9%
合計		8,653	4,121	▲294	316	▲3.3%	8.3%
平成30年度		8,947	3,805	▲19	▲107	▲0.2%	▲2.7%
平成29年度		8,966	3,912	▲415	▲480	▲4.4%	▲10.9%
平成28年度		9,381	4,393	710	607	8.2%	16.0%
平成27年度		8,671	3,785	▲404	▲292	▲4.5%	▲7.2%

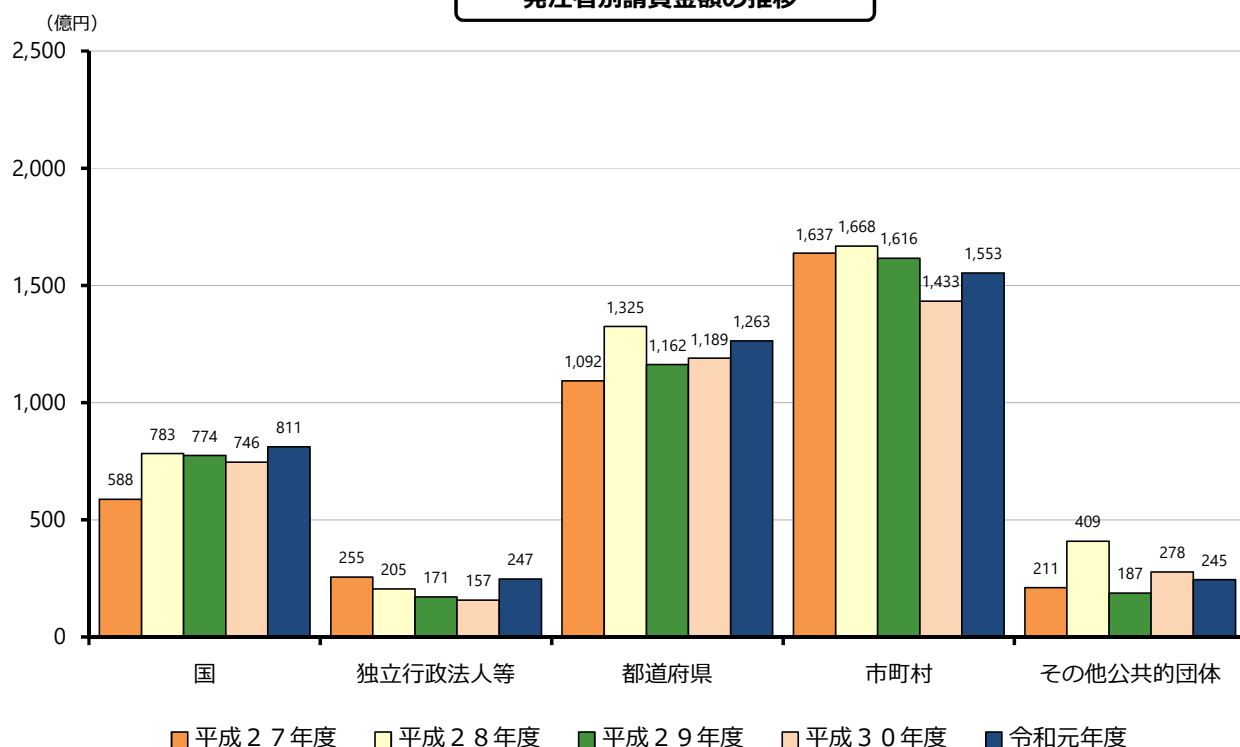


## 2. 発注者別請負金額の増減状況（前年同月比）

（ ）は増減額（億円）

発注者	増減率	増加した主な発注者又は地域	減少した主な発注者又は地域
国 (65)	8.8%	国土交通省 (109) 防衛省 (58)	内閣府 (▲64) 農林水産省 (▲35)
独立行政法人等 (90)	57.1%	国立大学法人 (42) 鉄道建設運輸機構 (37)	阪神高速道路 (▲14) 本四連絡高速道路 (▲2)
都道府県 (74)	近畿 (1)	兵庫 (35) 奈良 (27)	大阪 (▲60) 和歌山 (▲19)
	中国 (36)	岡山 (13) 広島 (11)	-
	四国 (6)	愛媛 (16) 高知 (6)	徳島 (▲9) 香川 (▲6)
	九州 (26)	鹿児島 (11) 長崎 (9)	沖縄 (▲13) 宮崎 (▲5)
		6.2%	
市町村 (119)	近畿 (226)	大阪 (119) 兵庫 (88)	和歌山 (▲11) 滋賀 (▲7)
	中国 (32)	岡山 (12) 広島 (12)	鳥取 (▲1)
	四国 (▲27)	高知 (2)	徳島 (▲15) 香川 (▲8)
	九州 (▲102)	長崎 (28) 宮崎 (24)	福岡 (▲70) 沖縄 (▲67)
		8.3%	
その他公共的団体 (▲32)	▲11.8%	西日本鉄道 (38) 雲仙・南島原保健組合 (18)	社会福祉法人 (▲39) 関西エアポート (▲34)

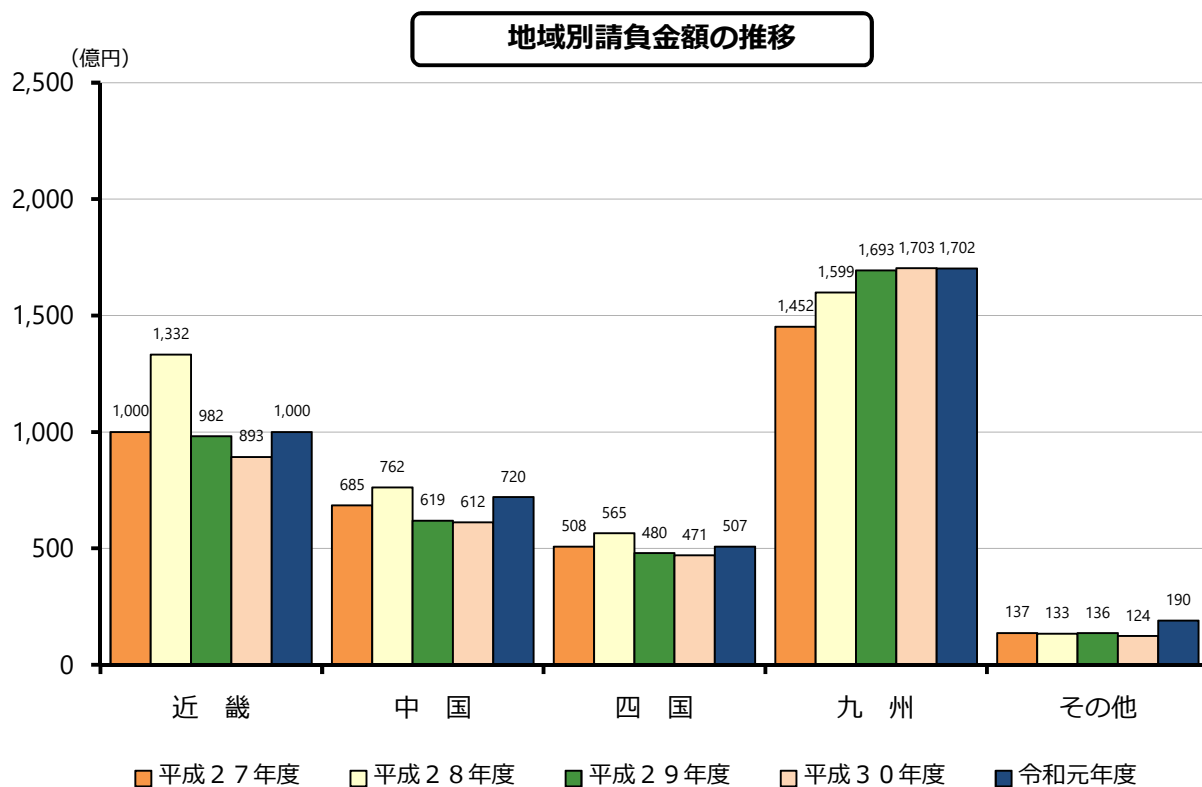
発注者別請負金額の推移



### 3. 地域別請負金額の増減状況（前年同月比）

（ ）は増減額（億円）

地域	増減率	増加、減少した主な府県
近畿 (106)	12.0%	兵庫(89)、京都(60) 和歌山(▲27)、大阪(▲8)、奈良(▲3)、滋賀(▲3)
中国 (107)	17.5%	岡山(53)、広島(29)、山口(14)、島根(12) 鳥取(▲2)
四国 (36)	7.7%	愛媛(20)、徳島(15)、高知(15) 香川(▲15)
九州 (0)	0.0%	長崎(56)、宮崎(32)、佐賀(19)、大分(11) 沖縄(▲65)、熊本(▲25)、福岡(▲24)、鹿児島(▲5)
その他 (65)	52.9%	



## Ⅱ. 累計（平成31年4月～令和元年8月）

### 1. 全般の状況

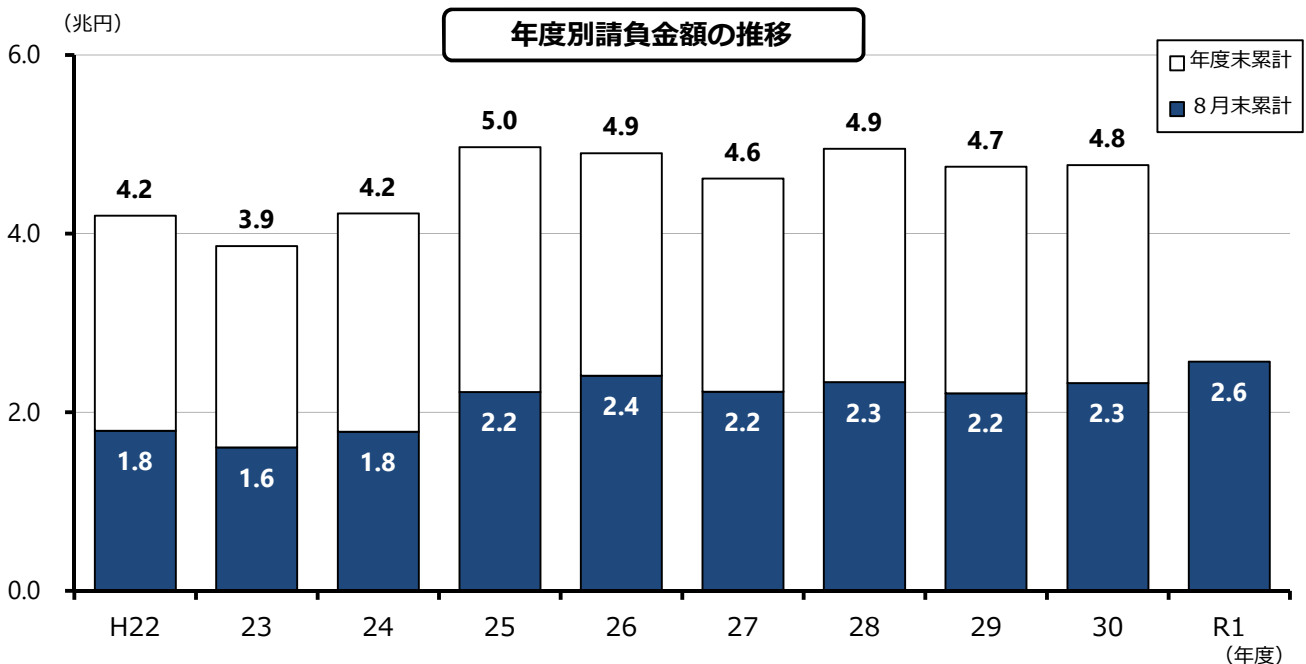
8月末累計では、件数は前年同期比7.9%増の41,056件、請負金額は同10.3%増の25,641億円となり、件数・請負金額ともに増加となった。

これを発注者別の請負金額で見ると、その他公共的団体で大幅増、都道府県・国で2桁増、独立行政法人等・市町村で増加となった。

地域別の請負金額で見ると、九州で微減となったものの、中国・四国で大幅増、近畿で増加となった。

（金額単位：億円）

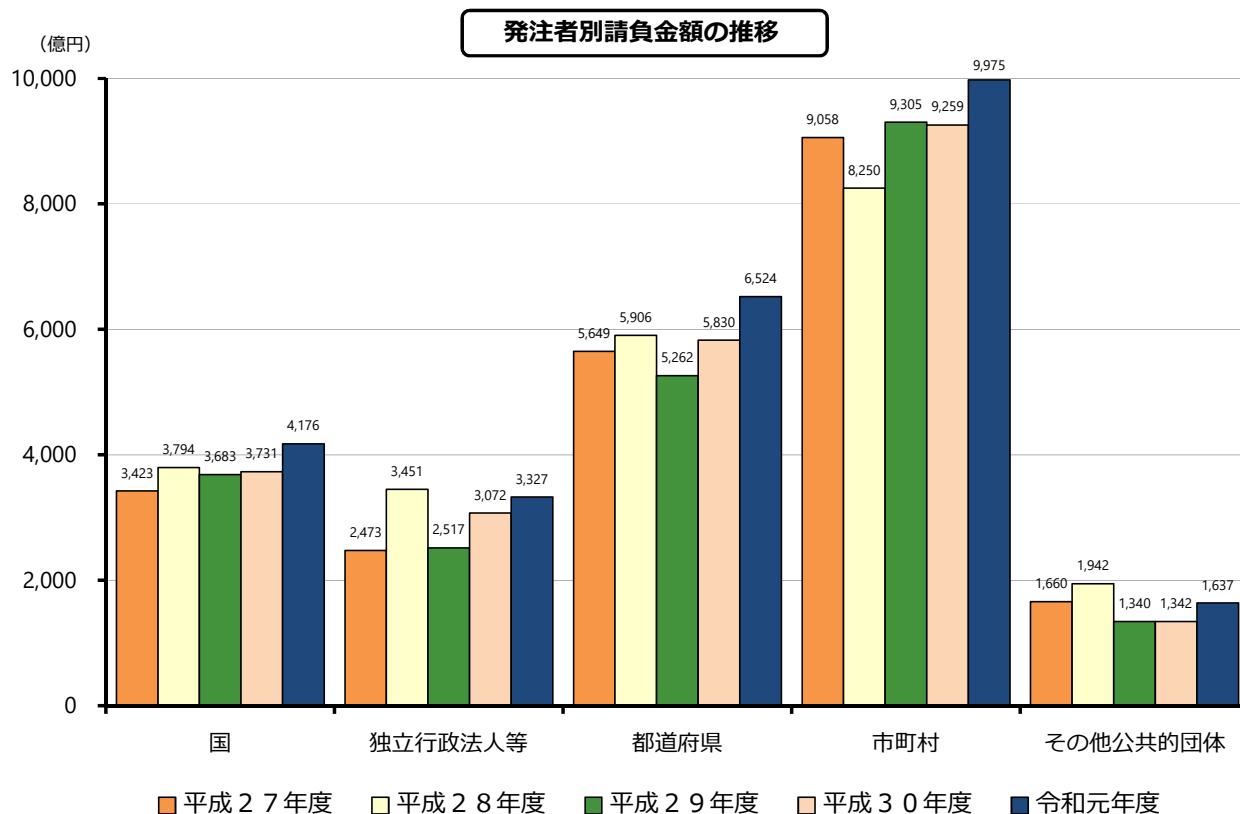
		件数	請負金額	増減		増減率	
				件数	請負金額	件数	請負金額
発注者別	国	3,141	4,176	153	444	5.1%	11.9%
	独立行政法人等	833	3,327	104	254	14.3%	8.3%
	都道府県	15,825	6,524	1,144	694	7.8%	11.9%
	市町村	20,107	9,975	1,618	716	8.8%	7.7%
	その他公共的団体	1,150	1,637	▲21	295	▲1.8%	22.0%
地域別	近畿地区	9,075	6,955	366	543	4.2%	8.5%
	中国地区	8,562	4,720	1,488	1,059	21.0%	29.0%
	四国地区	6,939	2,722	818	487	13.4%	21.8%
	九州地区	15,639	9,134	314	▲48	2.0%	▲0.5%
	その他の地区	841	2,107	12	362	1.4%	20.8%
合計		41,056	25,641	2,998	2,404	7.9%	10.3%
平成30年度		38,058	23,236	874	1,126	2.4%	5.1%
平成29年度		37,184	22,109	▲235	▲1,235	▲0.6%	▲5.3%
平成28年度		37,419	23,345	353	1,080	1.0%	4.9%
平成27年度		37,066	22,265	▲4,984	▲1,824	▲11.9%	▲7.6%



## 2. 発注者別請負金額の増減状況（前年同期比）

（ ）は増減額（億円）

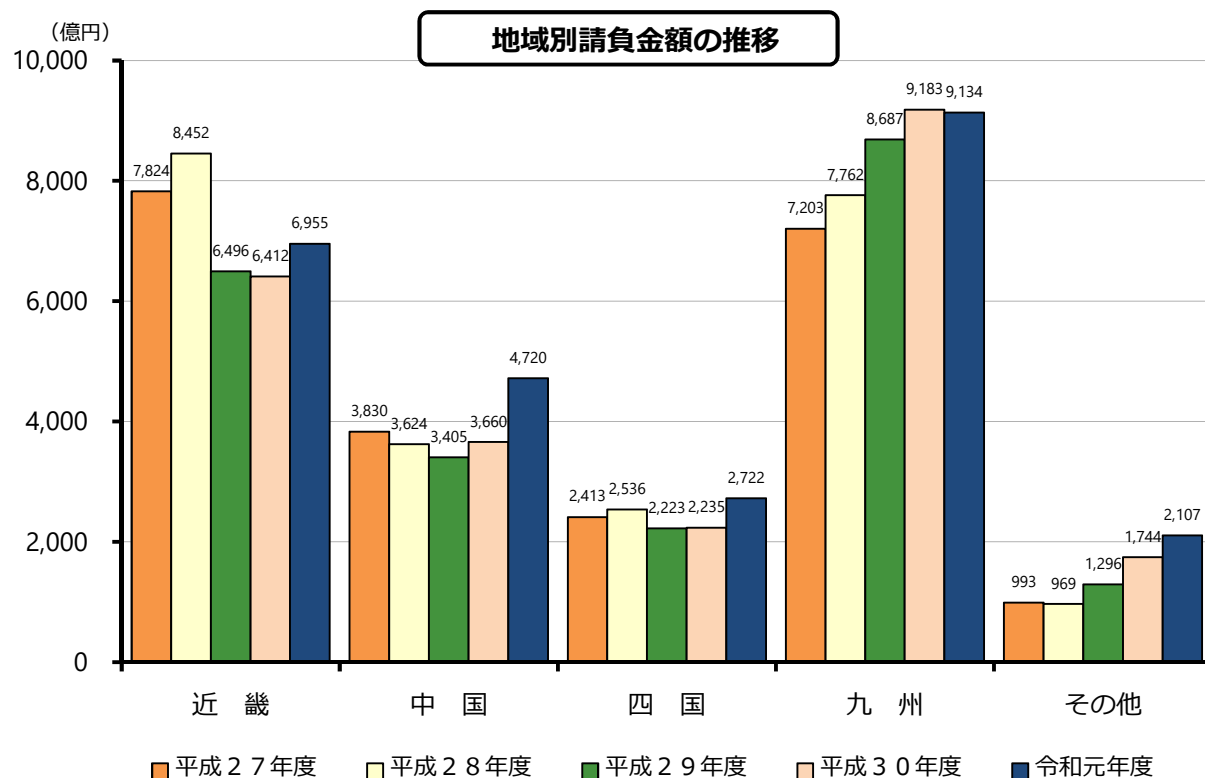
発注者	増減率	増加した主な発注者又は地域	減少した主な発注者又は地域	
国 (444)	11.9%	国土交通省 (413) 農林水産省 (51)	内閣府 (▲44) 裁判所 (▲10)	
独立行政法人等 (254)	8.3%	鉄道建設運輸機構 (169) 西日本高速道路 (168)	水資源機構 (▲202) 阪神高速道路 (▲40)	
都道府県 (694)	近畿 (▲21)	▲1.3%	京都 (97) 滋賀 (67)	大阪 (▲262) 和歌山 (▲12)
	中国 (476)	47.0%	広島 (182) 岡山 (131)	-
	四国 (231)	32.5%	愛媛 (123) 高知 (108)	香川 (▲12)
	九州 (▲7)	▲0.3%	福岡 (53) 鹿児島 (36)	沖縄 (▲115) 熊本 (▲63)
		11.9%		
市町村 (716)	近畿 (233)	7.7%	兵庫 (255) 和歌山 (84)	京都 (▲153) 滋賀 (▲32)
	中国 (264)	16.7%	広島 (185) 島根 (176)	山口 (▲139)
	四国 (132)	15.8%	高知 (97) 愛媛 (25)	-
	九州 (115)	3.2%	沖縄 (200) 大分 (104)	熊本 (▲181) 福岡 (▲141)
		7.7%		
その他公共的団体 (295)	22.0%	日本下水道事業団 (76) 関西エアポート (42)	福岡市施設整備公社 (▲37) 神戸すまいまちづくり公社 (▲24)	



### 3. 地域別請負金額の増減状況（前年同期比）

（ ）は増減額（億円）

地域	増減率	増加、減少した主な府県
近畿 (543)	8.5%	兵庫(301)、和歌山(143)、滋賀(85)、奈良(62) 大阪(▲39)、京都(▲9)
中国 (1,059)	29.0%	広島(556)、岡山(259)、島根(251)、鳥取(144) 山口(▲152)
四国 (487)	21.8%	高知(242)、愛媛(210)、徳島(84) 香川(▲49)
九州 (▲48)	▲0.5%	沖縄(134)、大分(113)、宮崎(94)、鹿児島(71)、佐賀(51) 福岡(▲194)、熊本(▲177)、長崎(▲143)
その他 (362)	20.8%	





#### 4. 資本金階層別の状況

(金額単位：億円)

資本金	件数	請負金額	増減		増減率	
			件数	請負金額	件数	請負金額
1000万円未満	6,051	988	582	177	10.6%	21.9%
5000万円未満	25,826	9,602	2,038	1,276	8.6%	15.3%
1億円未満	4,212	2,874	214	155	5.4%	5.7%
3億円未満	1,048	954	101	195	10.7%	25.8%
中小計	37,137	14,420	2,935	1,805	8.6%	14.3%
5億円未満	740	917	▲9	13	▲1.2%	1.5%
10億円未満	177	170	1	▲106	0.6%	▲38.4%
10億円以上	1,777	3,636	▲2	218	▲0.1%	6.4%
大手計	2,694	4,723	▲10	125	▲0.4%	2.7%
共同企業体	1,225	6,497	73	473	6.3%	7.9%
合計	41,056	25,641	2,998	2,404	7.9%	10.3%

#### 5. 工種別の状況

(金額単位：億円)

工種	件数	請負金額	増減		増減率	
			件数	請負金額	件数	請負金額
土木	25,097	14,802	2,272	1,464	10.0%	11.0%
建築	3,536	5,647	▲38	68	▲1.1%	1.2%
電気	2,063	1,663	5	110	0.2%	7.1%
管	2,693	1,700	437	499	19.4%	41.6%
測量	1,260	147	84	15	7.1%	11.7%
調査	2,764	437	▲127	▲12	▲4.4%	▲2.7%
設計	2,886	549	285	148	11.0%	36.9%
その他	757	692	80	109	11.8%	18.7%
合計	41,056	25,641	2,998	2,404	7.9%	10.3%

### Ⅲ. 参考資料

## 発注者別 前払金保証実績表（令和元年8月）

（金額単位：百万円）

発注者	単月		増減率		累計		増減率	
	件数	請負金額	件数	請負金額	件数	請負金額	件数	請負金額
国土交通省	391	56,887	▲6.5%	23.8%	2,044	305,602	4.2%	15.6%
農林水産省	119	7,539	▲4.8%	▲32.2%	626	40,865	8.1%	14.3%
文部科学省	0	0	—	—	0	0	—	—
財務省	2	296	▲66.7%	▲6.4%	14	1,019	▲17.6%	74.7%
防衛省	29	11,199	▲19.4%	108.3%	177	37,596	10.6%	6.8%
厚生労働省	1	154	0.0%	▲16.1%	3	569	0.0%	21.1%
法務省	7	358	75.0%	304.7%	54	5,646	86.2%	65.0%
内閣府	36	4,633	▲29.4%	▲58.3%	189	24,728	▲5.0%	▲15.2%
国その他	5	111	▲28.6%	▲75.4%	34	1,611	▲10.5%	▲51.2%
国計	590	81,181	▲9.0%	8.8%	3,141	417,639	5.1%	11.9%
（独）都市再生機構	19	3,461	▲24.0%	55.4%	70	14,376	▲15.7%	24.7%
西日本高速道路（株）	25	5,548	▲19.4%	62.7%	269	97,675	11.6%	20.9%
東日本高速道路（株）	2	63	▲60.0%	▲81.7%	15	6,346	▲28.6%	▲32.1%
中日本高速道路（株）	3	309	▲62.5%	▲80.6%	43	19,610	13.2%	47.3%
阪神高速道路（株）	1	504	▲50.0%	▲74.6%	8	6,523	▲52.9%	▲38.5%
本四連絡高速道路（株）	0	0	—	—	10	1,914	▲41.2%	▲6.6%
（独）水資源機構	11	648	▲35.3%	127.7%	87	11,204	10.1%	▲64.4%
（独）鉄道建設運輸機構	1	4,887	0.0%	339.2%	75	138,346	21.0%	14.0%
国立大学法人	50	8,487	38.9%	102.1%	182	26,386	48.0%	18.1%
独立行政法人等その他	10	869	▲37.5%	117.7%	74	10,347	54.2%	131.5%
独立行政法人等計	122	24,779	▲15.3%	57.1%	833	332,731	14.3%	8.3%
近畿	554	26,472	▲8.1%	0.7%	3,129	168,149	5.7%	▲1.3%
中国	733	25,141	4.0%	17.2%	3,565	149,037	17.9%	47.0%
四国	742	20,024	▲3.8%	3.6%	3,246	94,551	9.8%	32.5%
九州	1,362	52,198	2.1%	5.3%	5,620	221,459	2.7%	▲0.3%
その他	50	2,475	▲24.2%	10.1%	265	19,271	▲1.1%	9.0%
都道府県計	3,441	126,312	▲1.1%	6.2%	15,825	652,469	7.8%	11.9%
近畿	1,059	51,787	0.5%	78.0%	4,775	325,781	4.2%	7.7%
中国	820	28,359	8.3%	13.0%	4,072	184,510	25.8%	16.7%
四国	604	14,581	▲1.3%	▲15.8%	2,935	96,735	15.5%	15.8%
九州	1,724	59,463	▲11.3%	▲14.8%	8,130	373,938	2.5%	3.2%
その他	33	1,124	▲2.9%	▲46.8%	195	16,590	1.0%	▲15.0%
市町村計	4,240	155,317	▲3.7%	8.3%	20,107	997,555	8.8%	7.7%
その他公共的団体計	260	24,566	▲5.5%	▲11.8%	1,150	163,734	▲1.8%	22.0%
合計	8,653	412,157	▲3.3%	8.3%	41,056	2,564,130	7.9%	10.3%

# 工事場所別 前払金保証実績表（令和元年8月）

（金額単位：百万円）

工事場所	単月		増減率		累計		増減率	
	件数	請負金額	件数	請負金額	件数	請負金額	件数	請負金額
大阪	489	27,390	▲12.8%	▲3.0%	2,548	233,840	▲2.8%	▲1.6%
滋賀	144	6,724	▲28.0%	▲5.2%	851	63,681	▲4.5%	15.4%
京都	349	15,616	32.7%	63.6%	1,520	102,927	21.3%	▲1.0%
奈良	168	8,321	3.7%	▲4.5%	598	36,841	0.2%	20.3%
和歌山	295	12,799	▲15.5%	▲17.5%	1,609	80,123	5.6%	21.8%
兵庫	385	29,218	0.8%	44.1%	1,949	178,128	6.9%	20.4%
近畿地区計	1,830	100,071	▲4.5%	12.0%	9,075	695,541	4.2%	8.5%
鳥取	199	8,462	0.5%	▲2.3%	1,025	53,493	12.3%	37.1%
島根	321	13,136	▲3.3%	10.8%	1,620	91,001	5.7%	38.2%
岡山	471	17,252	22.3%	44.6%	2,075	93,880	38.1%	38.2%
広島	396	20,684	5.0%	16.4%	2,107	151,679	36.4%	58.0%
山口	321	12,502	▲7.8%	13.0%	1,735	82,017	9.7%	▲15.7%
中国地区計	1,708	72,038	4.1%	17.5%	8,562	472,072	21.0%	29.0%
香川	252	6,309	▲4.5%	▲19.5%	1,160	45,374	4.4%	▲9.8%
徳島	361	15,844	▲13.8%	11.0%	1,686	64,656	3.4%	15.0%
愛媛	548	14,410	2.4%	16.7%	2,477	77,567	13.9%	37.2%
高知	341	14,198	14.0%	12.1%	1,616	84,676	34.1%	40.1%
四国地区計	1,502	50,762	▲1.0%	7.7%	6,939	272,275	13.4%	21.8%
福岡	660	38,447	▲18.5%	▲6.0%	3,166	214,612	▲5.8%	▲8.3%
佐賀	280	12,344	13.8%	19.1%	1,107	62,851	5.6%	9.0%
長崎	379	17,510	5.3%	48.0%	1,850	119,484	7.3%	▲10.7%
熊本	517	21,828	▲1.0%	▲10.6%	2,302	133,514	3.0%	▲11.7%
大分	309	11,633	▲9.1%	10.7%	1,364	74,158	▲8.0%	18.1%
宮崎	327	12,994	▲5.8%	33.9%	1,670	57,907	16.2%	19.5%
鹿児島	685	25,294	▲0.9%	▲2.0%	2,794	110,011	6.6%	7.0%
沖縄	325	30,231	▲15.4%	▲17.8%	1,386	140,956	▲2.0%	10.6%
九州地区計	3,482	170,284	▲5.9%	0.0%	15,639	913,496	2.0%	▲0.5%
その他の地区計	131	19,000	▲24.3%	52.9%	841	210,744	1.4%	20.8%
合計	8,653	412,157	▲3.3%	8.3%	41,056	2,564,130	7.9%	10.3%

# 公共工事動向（全国）

## （令和元年8月）

（金額単位：百万円）

		当 月		増減率（当月）		累 計		増減率（累計）	
		件 数	請負金額	件 数	請負金額	件 数	請負金額	件 数	請負金額
発 注 者 別	国	1,610	198,578	6.8%	5.9%	9,674	1,288,807	9.9%	10.5%
	独立行政法人等	341	66,636	▲12.6%	▲5.4%	2,257	1,087,590	4.9%	3.2%
	都 道 府 県	8,336	357,567	▲5.0%	0.3%	40,786	2,012,957	1.5%	4.4%
	市 町 村	11,426	454,299	▲6.5%	5.6%	55,792	2,994,763	3.3%	10.4%
	その他公共的団体	781	72,238	▲12.7%	▲8.7%	3,701	475,527	▲0.4%	14.9%
地 域 別	北海道地区	1,377	73,928	▲9.2%	10.7%	9,164	678,730	▲2.1%	14.7%
	東北地区	2,687	157,009	▲3.2%	▲15.4%	13,873	1,053,824	1.1%	▲4.5%
	関東地区	4,820	296,947	▲4.6%	1.0%	23,249	2,030,182	2.3%	7.0%
	北陸地区	1,880	64,188	▲12.5%	9.4%	9,986	602,731	▲3.4%	16.1%
	中部地区	3,041	145,943	▲10.2%	5.6%	14,845	1,026,735	0.5%	12.9%
	近畿地区	1,935	105,951	▲2.7%	11.1%	9,569	750,536	4.9%	7.4%
	中国地区	1,719	72,449	4.0%	16.5%	8,633	479,858	21.1%	29.7%
	四国地区	1,506	50,814	▲1.4%	7.0%	6,984	278,263	13.5%	23.8%
	九州地区	3,515	171,839	▲5.7%	0.5%	15,823	925,309	2.2%	▲0.2%
合 計		22,494	1,149,320	▲5.5%	2.2%	112,210	7,859,647	3.1%	8.1%
平成30年度		23,794	1,124,138	1.8%	▲2.2%	108,882	7,273,441	3.1%	0.1%
平成29年度		23,380	1,149,366	▲5.9%	▲7.9%	105,644	7,263,327	▲1.8%	▲0.7%
平成28年度		24,847	1,247,312	7.5%	12.0%	107,609	7,312,232	1.2%	3.0%
平成27年度		23,121	1,113,181	▲2.2%	▲1.3%	106,363	7,098,378	▲9.4%	▲4.2%

北海道建設業信用保証（株）・東日本建設業保証（株）・西日本建設業保証（株）「公共工事前払保証統計」による