

前払金保証実績からみた

# 西日本の公共工事動向

## (令和元年9月)

 西日本建設業保証株式会社

お問い合わせ先：営業部 推進課

TEL：(06) 6543-2556

FAX：(06) 6543-0232

E-mail: OFC. SUISHIN@wincs. co. jp

# < 目 次 >

## I. 単月（令和元年9月）

1. 全般の状況	・・・	1
2. 発注者別請負金額の増減状況（前年同月比）	・・・	2
3. 地域別請負金額の増減状況（前年同月比）	・・・	3

## II. 累計（平成31年4月～令和元年9月）

1. 全般の状況	・・・	4
2. 発注者別請負金額の増減状況（前年同期比）	・・・	5
3. 地域別請負金額の増減状況（前年同期比）	・・・	6
4. 資本金階層別の状況	・・・	7
5. 工種別の状況	・・・	7

## III. 参考資料

発注者別前払金保証実績表	・・・	8
工事場所別前払金保証実績表	・・・	9
公共工事動向（全国）	・・・	10

### ●ご利用にあたって

- 請負契約締結日と保証契約締結日との間には、若干のタイムラグ（概ね半月以内）があります。
- 債務負担行為等に基づく工事については、前払金に対応する当該年度の出来高予定額を計上しています。
- 変更契約により請負金額に増（減）額があっても、前払金に影響がない場合は、増（減）額相当分は計上していません。
- 「独立行政法人等」には独立行政法人のほか、各高速道路（株）、国立大学法人、特殊法人等が含まれます。
- 西日本の公共工事動向は、当社の保証契約のデータのみを使用しているため、「公共工事動向（全国）※」とは、合計数値が一致しません。  
※北海道建設業信用保証(株)、東日本建設業保証(株)、西日本建設業保証(株)が前払金保証契約を締結した公共工事の集計。

# I. 単月（令和元年9月）

## 1. 全般の状況

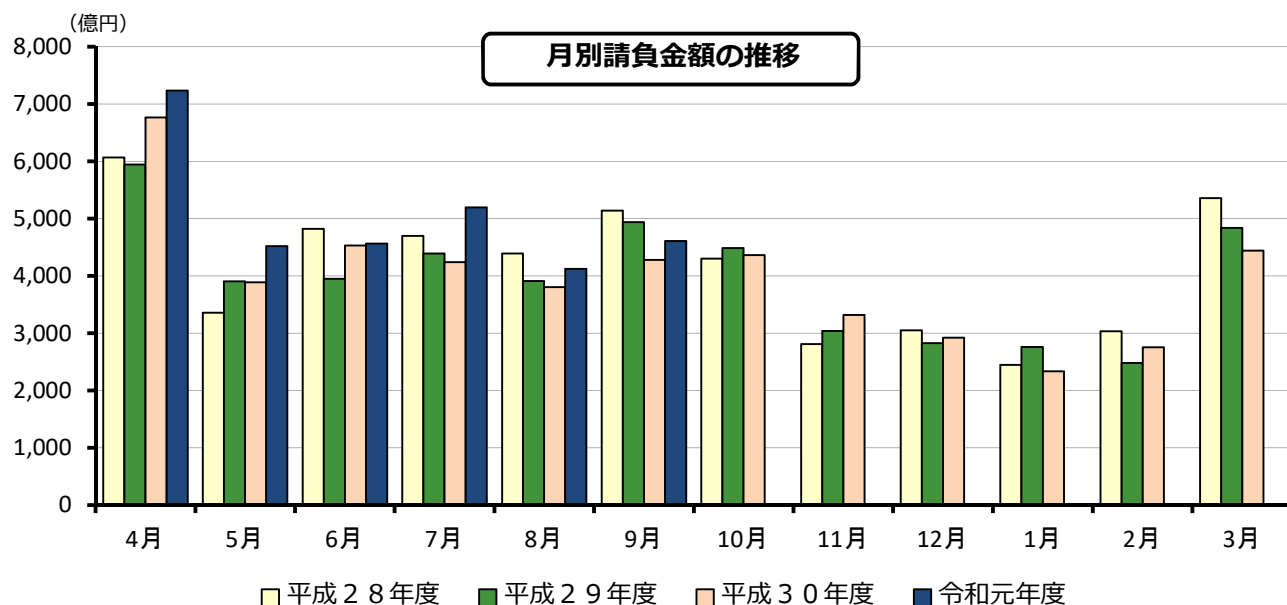
令和元年9月の西日本の公共工事動向を当社の保証取扱からみると、件数は前年同月比3.7%増の10,334件、請負金額は同7.8%増の4,609億円となり、件数・請負金額ともに増加した。

これを発注者別の請負金額でみると、その他公共的団体で2桁減、国で減少となったものの、独立行政法人等で大幅増、都道府県で2桁増、市町村で微増となった。

地域別の請負金額でみると、中国で大幅増、四国で2桁増、近畿で増加、九州で微増となった。

（金額単位：億円）

	件数	請負金額	増減		増減率		
			件数	請負金額	件数	請負金額	
発注者別	国	540	641	▲59	▲28	▲9.8%	▲4.2%
	独立行政法人等	145	264	▲5	66	▲3.3%	33.9%
	都道府県	4,875	1,823	392	300	8.7%	19.7%
	市町村	4,502	1,686	63	40	1.4%	2.4%
	その他公共的団体	272	194	▲23	▲47	▲7.8%	▲19.8%
地域別	近畿地区	2,004	1,162	▲97	101	▲4.6%	9.5%
	中国地区	1,854	767	100	151	5.7%	24.6%
	四国地区	1,882	611	264	98	16.3%	19.3%
	九州地区	4,436	1,965	108	38	2.5%	2.0%
	その他の地区	158	103	▲7	▲58	▲4.2%	▲36.0%
合計	10,334	4,609	368	331	3.7%	7.8%	
平成30年度	9,966	4,278	▲1,682	▲659	▲14.4%	▲13.3%	
平成29年度	11,648	4,937	▲594	▲204	▲4.9%	▲4.0%	
平成28年度	12,242	5,141	1,672	778	15.8%	17.8%	
平成27年度	10,570	4,363	▲1,577	▲746	▲13.0%	▲14.6%	

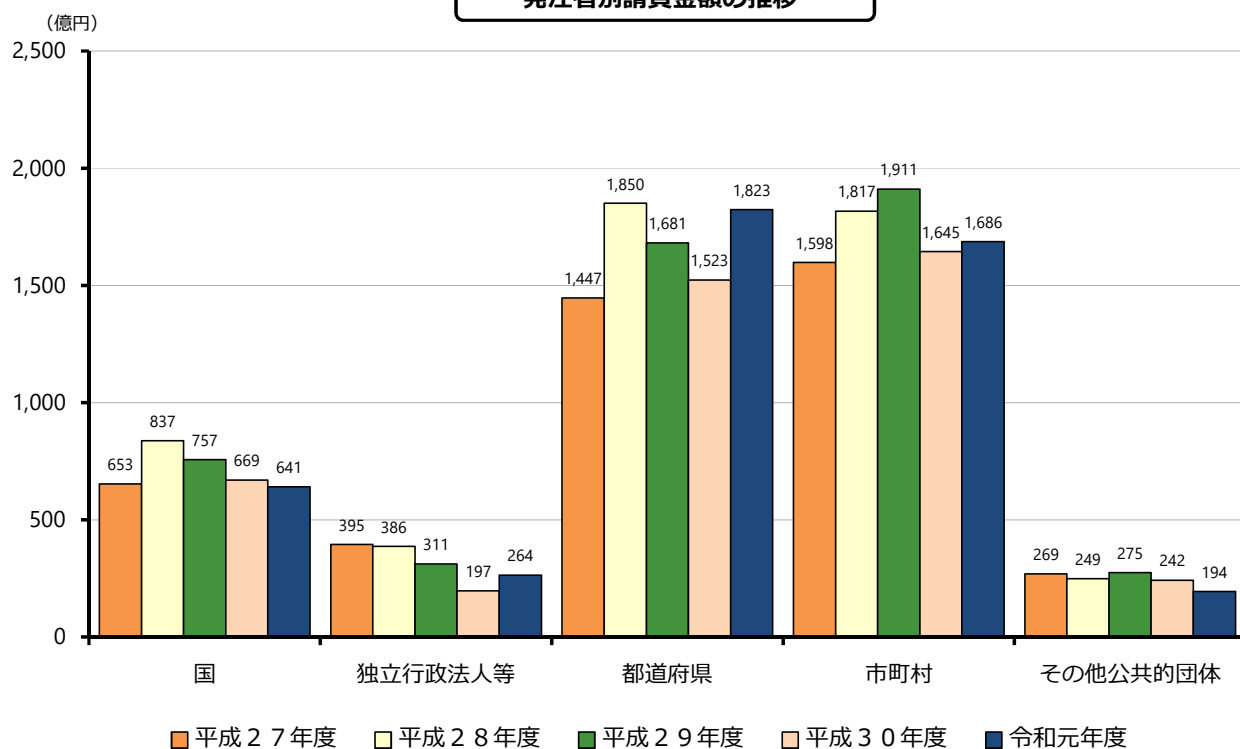


## 2. 発注者別請負金額の増減状況（前年同月比）

（ ）は増減額（億円）

発注者	増減率	増加した主な発注者又は地域	減少した主な発注者又は地域	
国 (▲28)	▲4.2%	防衛省 (39) 法務省 (5)	内閣府 (▲33) 国土交通省 (▲24)	
独立行政法人等 (66)	33.9%	国立大学法人 (44) 西日本高速道路 (33)	鉄道建設運輸機構 (▲15) 都市再生機構 (▲10)	
都道府県 (300)	近畿 (76)	22.2%	兵庫 (27) 和歌山 (15)	-
	中国 (59)	25.9%	岡山 (25) 鳥取 (19)	山口 (▲4)
	四国 (81)	38.8%	愛媛 (28) 高知 (26)	-
	九州 (83)	11.7%	大分 (37) 佐賀 (28)	宮崎 (▲41) 福岡 (▲8)
		19.7%		
市町村 (40)	近畿 (18)	4.4%	兵庫 (26) 京都 (11)	奈良 (▲17) 滋賀 (▲8)
	中国 (27)	10.2%	岡山 (34) 鳥取 (12)	広島 (▲7) 島根 (▲7)
	四国 (26)	15.9%	愛媛 (24) 高知 (12)	香川 (▲15)
	九州 (▲51)	▲6.5%	鹿児島 (28) 大分 (10)	沖縄 (▲64) 長崎 (▲32)
		2.4%		
その他公共的団体 (▲47)	▲19.8%	社会福祉法人 (26) 飯塚地区消防組合 (15)	西日本鉄道 (▲22) 大阪市高速電気軌道 (▲17)	

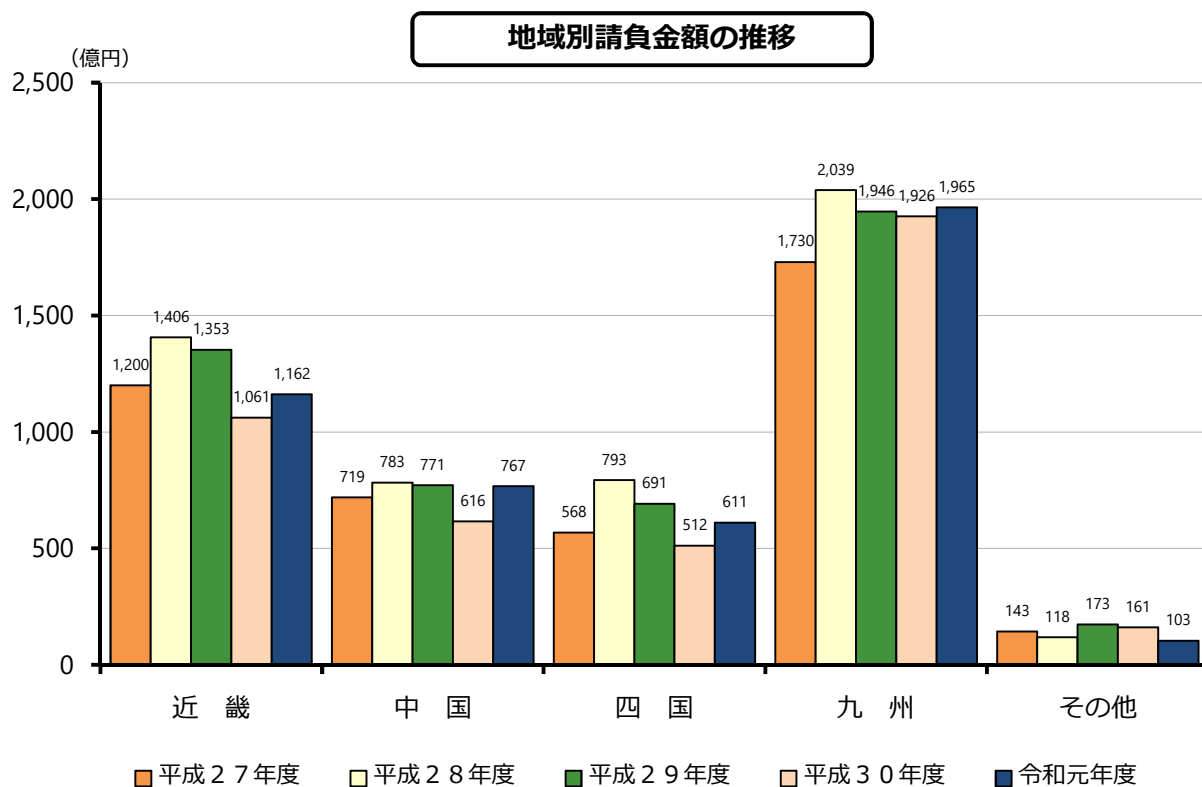
発注者別請負金額の推移



### 3. 地域別請負金額の増減状況（前年同月比）

（ ）は増減額（億円）

地域	増減率	増加、減少した主な府県
近畿 (101)	9.5%	京都(56)、兵庫(50)、滋賀(16)、和歌山(4) 奈良(▲26)、大阪(▲1)
中国 (151)	24.6%	岡山(58)、鳥取(38)、広島(23)、島根(18)、山口(12) -
四国 (98)	19.3%	愛媛(61)、高知(43) 徳島(▲3)、香川(▲2)
九州 (38)	2.0%	熊本(51)、大分(41)、佐賀(29)、鹿児島(24) 沖縄(▲46)、宮崎(▲29)、福岡(▲26)、長崎(▲6)
その他 (▲58)	▲36.0%	



## Ⅱ. 累計（平成31年4月～令和元年9月）

### 1. 全般の状況

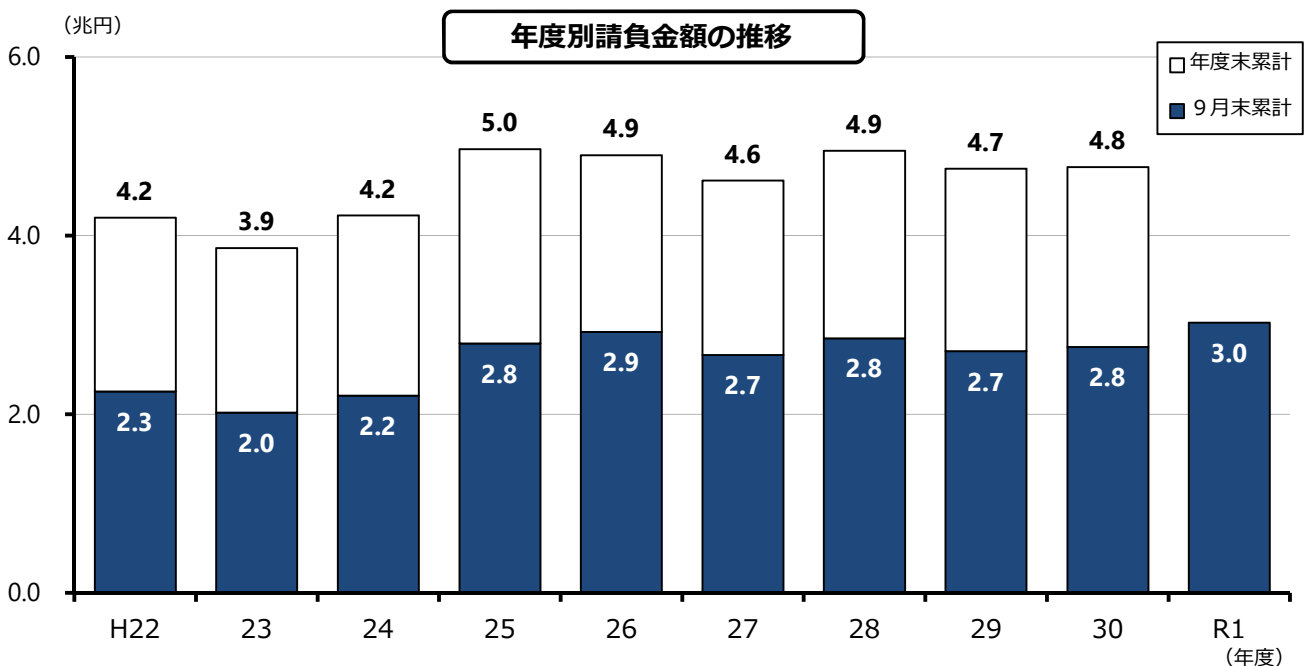
9月末累計では、件数は前年同期比7.0%増の51,390件、請負金額は同9.9%増の30,251億円となり、件数・請負金額ともに増加となった。

これを発注者別の請負金額で見ると、その他公共的団体・都道府県で2桁増、独立行政法人等・国・市町村で増加となった。

地域別の請負金額で見ると、九州で微減となったものの、中国・四国で大幅増、近畿で増加となった。

(金額単位：億円)

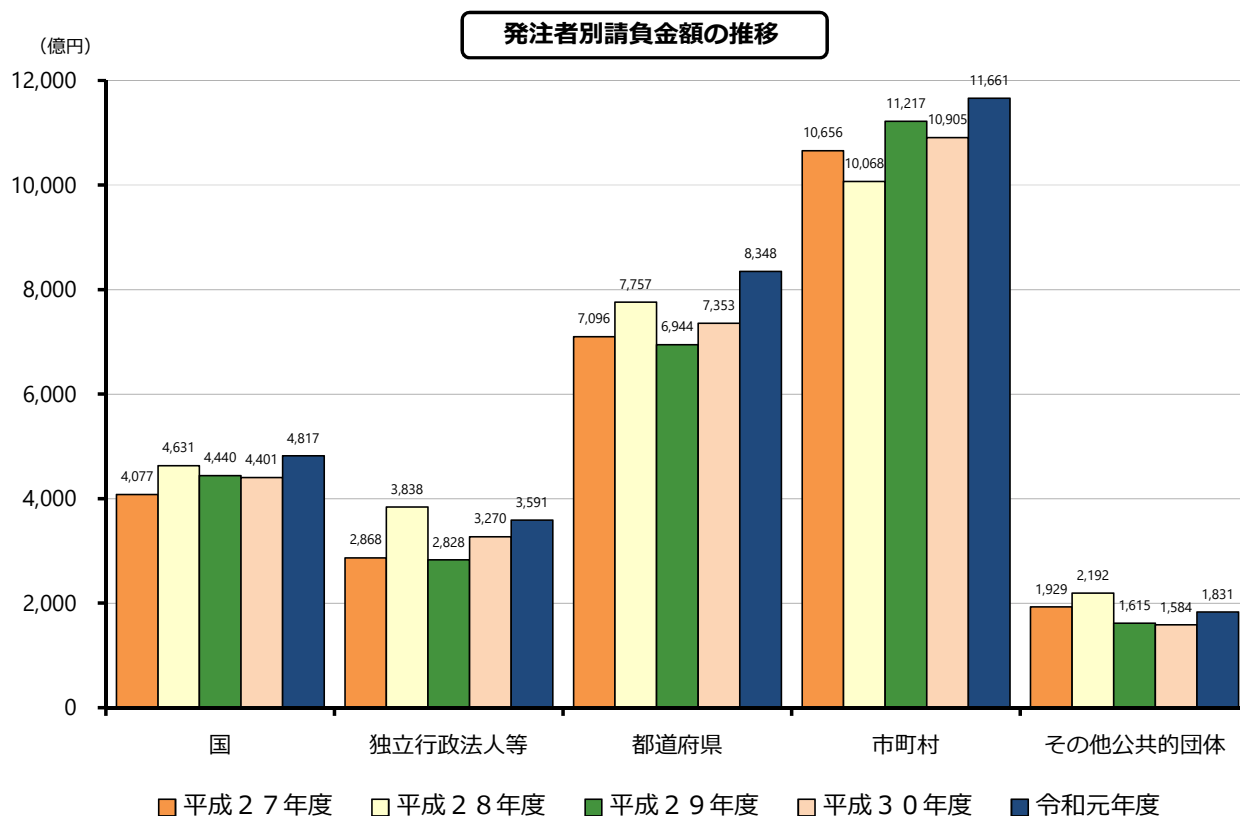
	件数	請負金額	増減		増減率		
			件数	請負金額	件数	請負金額	
発注者別	国	3,681	4,817	94	416	2.6%	9.5%
	独立行政法人等	978	3,591	99	321	11.3%	9.8%
	都道府県	20,700	8,348	1,536	994	8.0%	13.5%
	市町村	24,609	11,661	1,681	756	7.3%	6.9%
	その他公共的団体	1,422	1,831	▲44	247	▲3.0%	15.6%
地域別	近畿地区	11,079	8,117	269	644	2.5%	8.6%
	中国地区	10,416	5,488	1,588	1,211	18.0%	28.3%
	四国地区	8,821	3,334	1,082	586	14.0%	21.4%
	九州地区	20,075	11,100	422	▲10	2.1%	▲0.1%
	その他の地区	999	2,210	5	304	0.5%	16.0%
合計	51,390	30,251	3,366	2,736	7.0%	9.9%	
平成30年度	48,024	27,514	▲808	467	▲1.7%	1.7%	
平成29年度	48,832	27,046	▲829	▲1,440	▲1.7%	▲5.1%	
平成28年度	49,661	28,487	2,025	1,858	4.3%	7.0%	
平成27年度	47,636	26,628	▲6,561	▲2,571	▲12.1%	▲8.8%	



## 2. 発注者別請負金額の増減状況（前年同期比）

（ ）は増減額（億円）

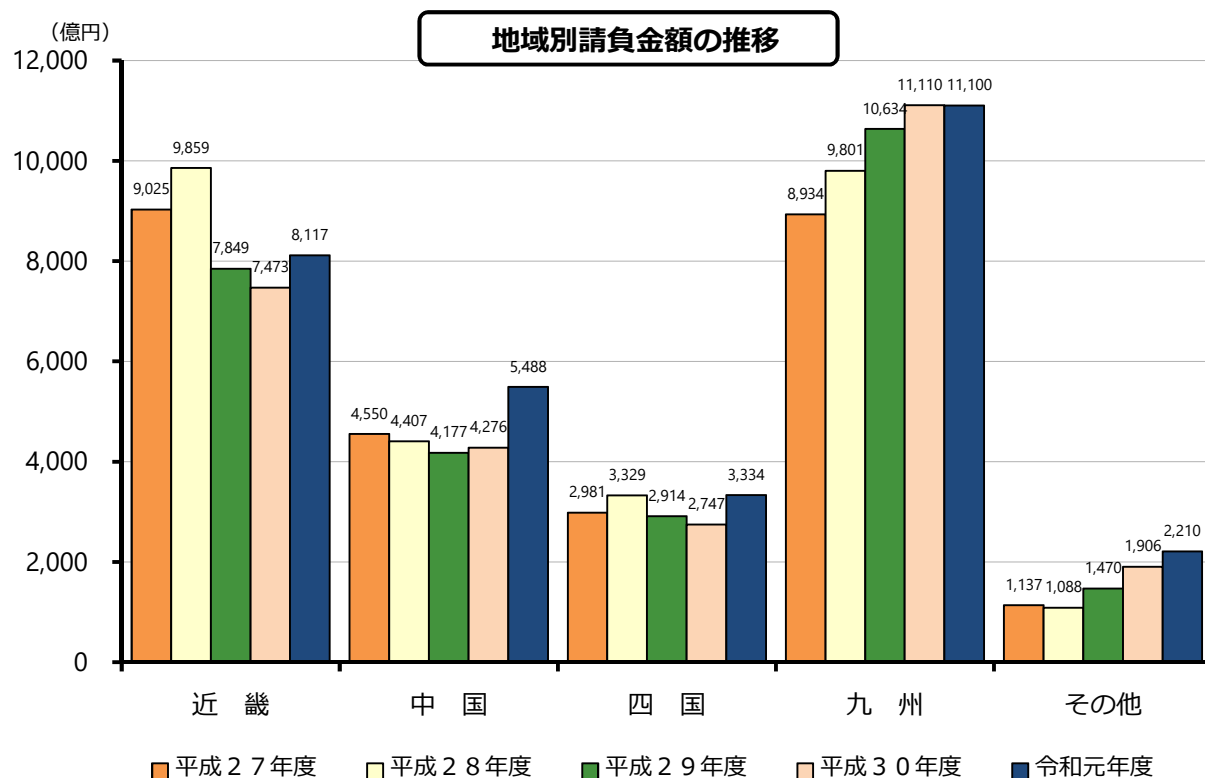
発注者	増減率	増加した主な発注者又は地域	減少した主な発注者又は地域
国 (416)	9.5%	国土交通省 (388) 防衛省 (63)	内閣府 (▲78) 裁判所 (▲10)
独立行政法人等 (321)	9.8%	西日本高速道路 (202) 鉄道建設運輸機構 (154)	水資源機構 (▲198) 阪神高速道路 (▲18)
都道府県 (994)	近畿 (54)	京都 (113) 滋賀 (71)	大阪 (▲248)
	中国 (535)	広島 (201) 岡山 (156)	-
	四国 (313)	愛媛 (151) 高知 (134)	香川 (▲1)
	九州 (75)	大分 (72) 佐賀 (51)	沖縄 (▲88) 熊本 (▲46)
		13.5%	
市町村 (756)	近畿 (252)	兵庫 (282) 和歌山 (93)	京都 (▲142) 滋賀 (▲41)
	中国 (291)	広島 (177) 島根 (169)	山口 (▲144)
	四国 (158)	高知 (110) 愛媛 (49)	香川 (▲15)
	九州 (63)	沖縄 (136) 大分 (114)	熊本 (▲173) 福岡 (▲149)
		6.9%	
その他公共的団体 (247)	15.6%	日本下水道事業団 (72) 関西エアポート (48)	福岡市施設整備公社 (▲37) 神戸すまいまちづくり公社 (▲25)



### 3. 地域別請負金額の増減状況（前年同期比）

（ ）は増減額（億円）

地域	増減率	増加、減少した主な府県
近畿 (644)	8.6%	兵庫(352)、和歌山(148)、滋賀(101)、京都(46)、奈良(35) 大阪(▲40)
中国 (1,211)	28.3%	広島(580)、岡山(317)、島根(270)、鳥取(183) 山口(▲140)
四国 (586)	21.4%	高知(285)、愛媛(271)、徳島(80) 香川(▲51)
九州 (▲10)	▲0.1%	大分(154)、鹿児島(96)、沖縄(88)、佐賀(81)、宮崎(64) 福岡(▲220)、長崎(▲149)、熊本(▲125)
その他 (304)	16.0%	





#### 4. 資本金階層別の状況

(金額単位：億円)

資本金	件数	請負金額	増減		増減率	
			件数	請負金額	件数	請負金額
1000万円未満	7,677	1,259	670	201	9.6%	19.1%
5000万円未満	32,674	12,039	2,414	1,578	8.0%	15.1%
1億円未満	5,198	3,470	204	185	4.1%	5.7%
3億円未満	1,247	1,097	68	208	5.8%	23.4%
中小計	46,796	17,867	3,356	2,174	7.7%	13.9%
5億円未満	906	1,023	0	16	0.0%	1.6%
10億円未満	209	184	11	▲104	5.6%	▲36.3%
10億円以上	2,065	4,079	▲55	299	▲2.6%	7.9%
大手計	3,180	5,287	▲44	210	▲1.4%	4.1%
共同企業体	1,414	7,096	54	351	4.0%	5.2%
合計	51,390	30,251	3,366	2,736	7.0%	9.9%

#### 5. 工種別の状況

(金額単位：億円)

工種	件数	請負金額	増減		増減率	
			件数	請負金額	件数	請負金額
土木	32,232	17,888	2,640	1,664	8.9%	10.3%
建築	4,349	6,458	44	185	1.0%	3.0%
電気	2,512	1,903	▲9	131	▲0.4%	7.4%
管	3,114	1,894	402	514	14.8%	37.3%
測量	1,471	169	91	17	6.6%	11.5%
調査	3,284	499	▲198	▲32	▲5.7%	▲6.1%
設計	3,446	632	271	134	8.5%	27.1%
その他	982	804	125	120	14.6%	17.7%
合計	51,390	30,251	3,366	2,736	7.0%	9.9%

### Ⅲ. 参考資料

## 発注者別 前払金保証実績表（令和元年9月）

（金額単位：百万円）

発注者	単月		増減率		累計		増減率	
	件数	請負金額	件数	請負金額	件数	請負金額	件数	請負金額
国土交通省	372	47,742	▲13.5%	▲4.8%	2,416	353,344	1.0%	12.4%
農林水産省	83	4,703	▲17.8%	▲29.9%	709	45,568	4.3%	7.3%
文部科学省	0	0	—	—	0	0	—	—
財務省	8	410	166.7%	376.1%	22	1,429	10.0%	113.5%
防衛省	21	6,490	▲12.5%	153.7%	198	44,087	7.6%	16.8%
厚生労働省	2	220	<	<	5	789	66.7%	67.8%
法務省	14	712	366.7%	532.7%	68	6,358	112.5%	79.9%
内閣府	31	3,562	0.0%	▲48.6%	220	28,291	▲4.3%	▲21.6%
国その他	9	302	28.6%	▲23.7%	43	1,913	▲4.4%	▲48.3%
国計	540	64,144	▲9.8%	▲4.2%	3,681	481,783	2.6%	9.5%
（独）都市再生機構	16	1,345	▲44.8%	▲44.4%	86	15,722	▲23.2%	12.7%
西日本高速道路（株）	36	11,169	9.1%	43.4%	305	108,844	11.3%	22.9%
東日本高速道路（株）	0	0	—	—	15	6,346	▲40.0%	▲34.2%
中日本高速道路（株）	4	1,682	▲33.3%	▲54.8%	47	21,293	6.8%	25.0%
阪神高速道路（株）	2	2,486	100.0%	1051.0%	10	9,009	▲44.4%	▲16.8%
本四連絡高速道路（株）	1	5	▲50.0%	▲95.1%	11	1,920	▲42.1%	▲11.1%
（独）水資源機構	14	1,283	7.7%	41.2%	101	12,488	9.8%	▲61.4%
（独）鉄道建設運輸機構	1	414	▲66.7%	▲78.6%	76	138,760	16.9%	12.5%
国立大学法人	56	6,121	43.6%	269.6%	238	32,507	46.9%	35.4%
独立行政法人等その他	15	1,906	▲25.0%	185.4%	89	12,254	30.9%	138.5%
独立行政法人等計	145	26,415	▲3.3%	33.9%	978	359,147	11.3%	9.8%
近畿	855	42,084	▲4.0%	22.2%	3,984	210,233	3.5%	2.7%
中国	861	28,893	8.8%	25.9%	4,426	177,930	16.0%	43.1%
四国	1,059	29,319	25.5%	38.8%	4,305	123,871	13.3%	33.9%
九州	2,035	79,475	7.4%	11.7%	7,655	300,934	3.9%	2.6%
その他	65	2,606	3.2%	▲2.2%	330	21,878	▲0.3%	7.5%
都道府県計	4,875	182,378	8.7%	19.7%	20,700	834,847	8.0%	13.5%
近畿	923	44,561	▲1.8%	4.4%	5,698	370,342	3.1%	7.3%
中国	856	29,216	5.0%	10.2%	4,928	213,726	21.6%	15.8%
四国	683	19,100	9.3%	15.9%	3,618	115,836	14.3%	15.9%
九州	2,007	73,446	▲1.5%	▲6.5%	10,137	447,385	1.7%	1.4%
その他	33	2,300	50.0%	527.0%	228	18,890	6.0%	▲5.0%
市町村計	4,502	168,625	1.4%	2.4%	24,609	1,166,181	7.3%	6.9%
その他公共的団体計	272	19,425	▲7.8%	▲19.8%	1,422	183,160	▲3.0%	15.6%
合計	10,334	460,989	3.7%	7.8%	51,390	3,025,120	7.0%	9.9%

# 工事場所別 前払金保証実績表（令和元年9月）

（金額単位：百万円）

工事場所	単月		増減率		累計		増減率	
	件数	請負金額	件数	請負金額	件数	請負金額	件数	請負金額
大阪	490	28,889	0.8%	▲0.4%	3,038	262,729	▲2.2%	▲1.5%
滋賀	191	10,383	▲7.3%	19.3%	1,042	74,065	▲5.0%	16.0%
京都	333	19,098	12.5%	42.0%	1,853	122,025	19.6%	4.0%
奈良	171	6,463	▲22.6%	▲29.3%	769	43,305	▲6.0%	8.9%
和歌山	396	17,573	▲2.7%	2.9%	2,005	97,697	3.9%	17.9%
兵庫	423	33,812	▲12.8%	17.6%	2,372	211,941	2.7%	19.9%
近畿地区計	2,004	116,221	▲4.6%	9.5%	11,079	811,763	2.5%	8.6%
鳥取	214	11,123	4.4%	53.5%	1,239	64,617	10.8%	39.7%
島根	306	11,805	▲6.7%	18.7%	1,926	102,807	3.5%	35.6%
岡山	489	18,292	24.1%	46.6%	2,564	112,173	35.2%	39.5%
広島	413	18,221	2.5%	14.6%	2,520	169,901	29.4%	51.8%
山口	432	17,289	1.9%	7.8%	2,167	99,306	8.0%	▲12.4%
中国地区計	1,854	76,733	5.7%	24.6%	10,416	548,806	18.0%	28.3%
香川	314	9,540	19.4%	▲2.1%	1,474	54,914	7.3%	▲8.5%
徳島	460	14,695	▲0.6%	▲2.3%	2,146	79,352	2.5%	11.3%
愛媛	659	20,451	24.6%	42.9%	3,136	98,019	16.0%	38.4%
高知	449	16,473	23.7%	35.4%	2,065	101,150	31.7%	39.3%
四国地区計	1,882	61,161	16.3%	19.3%	8,821	333,436	14.0%	21.4%
福岡	801	40,883	▲2.1%	▲6.0%	3,967	255,495	▲5.1%	▲7.9%
佐賀	332	10,824	23.9%	37.8%	1,439	73,676	9.3%	12.5%
長崎	445	20,188	▲4.9%	▲2.9%	2,295	139,672	4.7%	▲9.7%
熊本	584	32,582	▲10.0%	18.7%	2,886	166,097	0.0%	▲7.0%
大分	548	19,070	24.3%	27.5%	1,912	93,228	▲0.6%	19.9%
宮崎	438	13,748	▲2.2%	▲17.6%	2,108	71,656	11.8%	10.0%
鹿児島	898	26,696	5.9%	10.2%	3,692	136,707	6.4%	7.6%
沖縄	390	32,533	0.5%	▲12.5%	1,776	173,490	▲1.4%	5.3%
九州地区計	4,436	196,527	2.5%	2.0%	20,075	1,110,023	2.1%	▲0.1%
その他の地区計	158	10,346	▲4.2%	▲36.0%	999	221,090	0.5%	16.0%
合計	10,334	460,989	3.7%	7.8%	51,390	3,025,120	7.0%	9.9%

# 公共工事動向（全国）

## （令和元年9月）

（金額単位：百万円）

		当 月		増減率（当月）		累 計		増減率（累計）	
		件 数	請負金額	件 数	請負金額	件 数	請負金額	件 数	請負金額
発 注 者 別	国	1,311	149,380	▲8.3%	▲20.5%	10,985	1,438,187	7.4%	6.2%
	独立行政法人等	381	156,633	▲1.6%	69.6%	2,638	1,244,223	3.9%	8.6%
	都 道 府 県	11,671	466,961	2.5%	9.1%	52,457	2,479,919	1.7%	5.3%
	市 町 村	12,046	444,867	▲0.9%	0.2%	67,838	3,439,631	2.5%	9.0%
	その他公共的団体	813	57,253	▲3.8%	▲14.1%	4,514	532,782	▲1.0%	10.9%
地 域 別	北海道地区	1,138	50,260	2.0%	18.4%	10,302	728,990	▲1.6%	14.9%
	東北地区	3,186	170,213	3.0%	▲13.0%	17,059	1,224,037	1.5%	▲5.8%
	関東地区	5,523	346,384	▲3.8%	2.5%	28,772	2,376,567	1.1%	6.3%
	北陸地区	2,137	66,470	2.4%	12.7%	12,123	669,202	▲2.4%	15.7%
	中部地区	3,903	183,411	▲7.4%	10.3%	18,748	1,210,147	▲1.3%	12.5%
	近畿地区	2,093	120,023	▲4.6%	9.8%	11,662	870,559	3.1%	7.7%
	中国地区	1,865	77,333	5.5%	25.1%	10,498	557,191	18.0%	29.1%
	四国地区	1,891	61,419	16.4%	18.9%	8,875	339,682	14.1%	22.9%
	九州地区	4,471	198,100	2.6%	2.4%	20,294	1,123,409	2.3%	0.3%
合 計		26,222	1,275,097	0.1%	4.6%	138,432	9,134,745	2.5%	7.6%
平成30年度		26,204	1,218,571	▲11.0%	▲7.6%	135,086	8,492,012	0.0%	▲1.1%
平成29年度		29,456	1,319,087	▲5.2%	▲10.4%	135,100	8,582,415	▲2.6%	▲2.3%
平成28年度		31,084	1,471,643	13.1%	18.1%	138,693	8,783,875	3.6%	5.3%
平成27年度		27,477	1,246,125	▲11.1%	▲10.9%	133,840	8,344,504	▲9.7%	▲5.3%

北海道建設業信用保証（株）・東日本建設業保証（株）・西日本建設業保証（株）「公共工事前払保証統計」による