

前払金保証実績からみた

西日本の公共工事動向

(令和元年10月)

 西日本建設業保証株式会社

お問い合わせ先：営業部 推進課

TEL：(06) 6543-2556

FAX：(06) 6543-0232

E-mail: OFC. SUISHIN@wincs. co. jp

< 目 次 >

I. 単月（令和元年10月）

| | | |
|-------------------------|-----|---|
| 1. 全般の状況 | ・・・ | 1 |
| 2. 発注者別請負金額の増減状況（前年同月比） | ・・・ | 2 |
| 3. 地域別請負金額の増減状況（前年同月比） | ・・・ | 3 |

II. 累計（平成31年4月～令和元年10月）

| | | |
|-------------------------|-----|---|
| 1. 全般の状況 | ・・・ | 4 |
| 2. 発注者別請負金額の増減状況（前年同期比） | ・・・ | 5 |
| 3. 地域別請負金額の増減状況（前年同期比） | ・・・ | 6 |
| 4. 資本金階層別の状況 | ・・・ | 7 |
| 5. 工種別の状況 | ・・・ | 7 |

III. 参考資料

| | | |
|---------------|-----|----|
| 発注者別前払金保証実績表 | ・・・ | 8 |
| 工事場所別前払金保証実績表 | ・・・ | 9 |
| 公共工事動向（全国） | ・・・ | 10 |

●ご利用にあたって

- 請負契約締結日と保証契約締結日との間には、若干のタイムラグ（概ね半月以内）があります。
- 債務負担行為等に基づく工事については、前払金に対応する当該年度の出来高予定額を計上しています。
- 変更契約により請負金額に増（減）額があっても、前払金に影響がない場合は、増（減）額相当分は計上していません。
- 「独立行政法人等」には独立行政法人のほか、各高速道路（株）、国立大学法人、特殊法人等が含まれます。
- 西日本の公共工事動向は、当社の保証契約のデータのみを使用しているため、「公共工事動向（全国）※」とは、合計数値が一致しません。
※北海道建設業信用保証(株)、東日本建設業保証(株)、西日本建設業保証(株)が前払金保証契約を締結した公共工事の集計。

I. 単月（令和元年10月）

1. 全般の状況

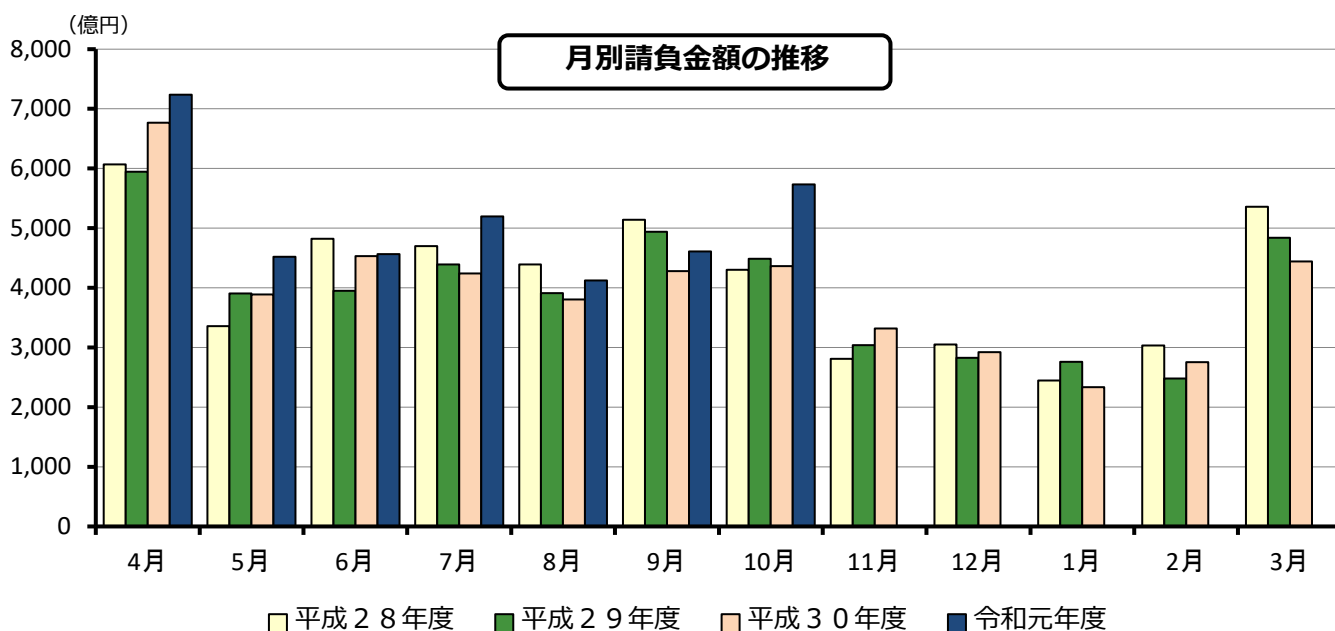
令和元年10月の西日本の公共工事動向を当社の保証取扱からみると、件数は前年同月比12.7%増の12,053件、請負金額は同31.4%増の5,733億円となり、件数・請負金額ともに増加した。

これを発注者別の請負金額でみると、独立行政法人等で著増、国・都道府県・市町村・その他公共的団体で大幅増となった。

地域別の請負金額でみると、近畿で著増、四国、中国で大幅増、九州で2桁増となった。

(金額単位：億円)

| | 件数 | 請負金額 | 増減 | | 増減率 | | |
|--------|----------|-------|--------|-------|-------|-------|--------|
| | | | 件数 | 請負金額 | 件数 | 請負金額 | |
| 発注者別 | 国 | 691 | 805 | 204 | 189 | 41.9% | 30.7% |
| | 独立行政法人等 | 215 | 421 | 72 | 294 | 50.3% | 232.5% |
| | 都道府県 | 4,845 | 1,847 | 669 | 414 | 16.0% | 28.9% |
| | 市町村 | 5,940 | 2,427 | 414 | 431 | 7.5% | 21.6% |
| | その他公共的団体 | 362 | 231 | ▲1 | 39 | ▲0.3% | 20.5% |
| 地域別 | 近畿地区 | 2,817 | 1,831 | 475 | 706 | 20.3% | 62.8% |
| | 中国地区 | 2,368 | 1,044 | 273 | 201 | 13.0% | 23.9% |
| | 四国地区 | 1,818 | 611 | 303 | 168 | 20.0% | 38.1% |
| | 九州地区 | 4,870 | 2,071 | 300 | 231 | 6.6% | 12.6% |
| | その他の地区 | 180 | 173 | 7 | 59 | 4.0% | 52.6% |
| 合計 | 12,053 | 5,733 | 1,358 | 1,368 | 12.7% | 31.4% | |
| 平成30年度 | 10,695 | 4,364 | 105 | ▲119 | 1.0% | ▲2.7% | |
| 平成29年度 | 10,590 | 4,484 | 293 | 182 | 2.8% | 4.2% | |
| 平成28年度 | 10,297 | 4,301 | ▲913 | ▲262 | ▲8.1% | ▲5.7% | |
| 平成27年度 | 11,210 | 4,564 | ▲1,004 | ▲191 | ▲8.2% | ▲4.0% | |

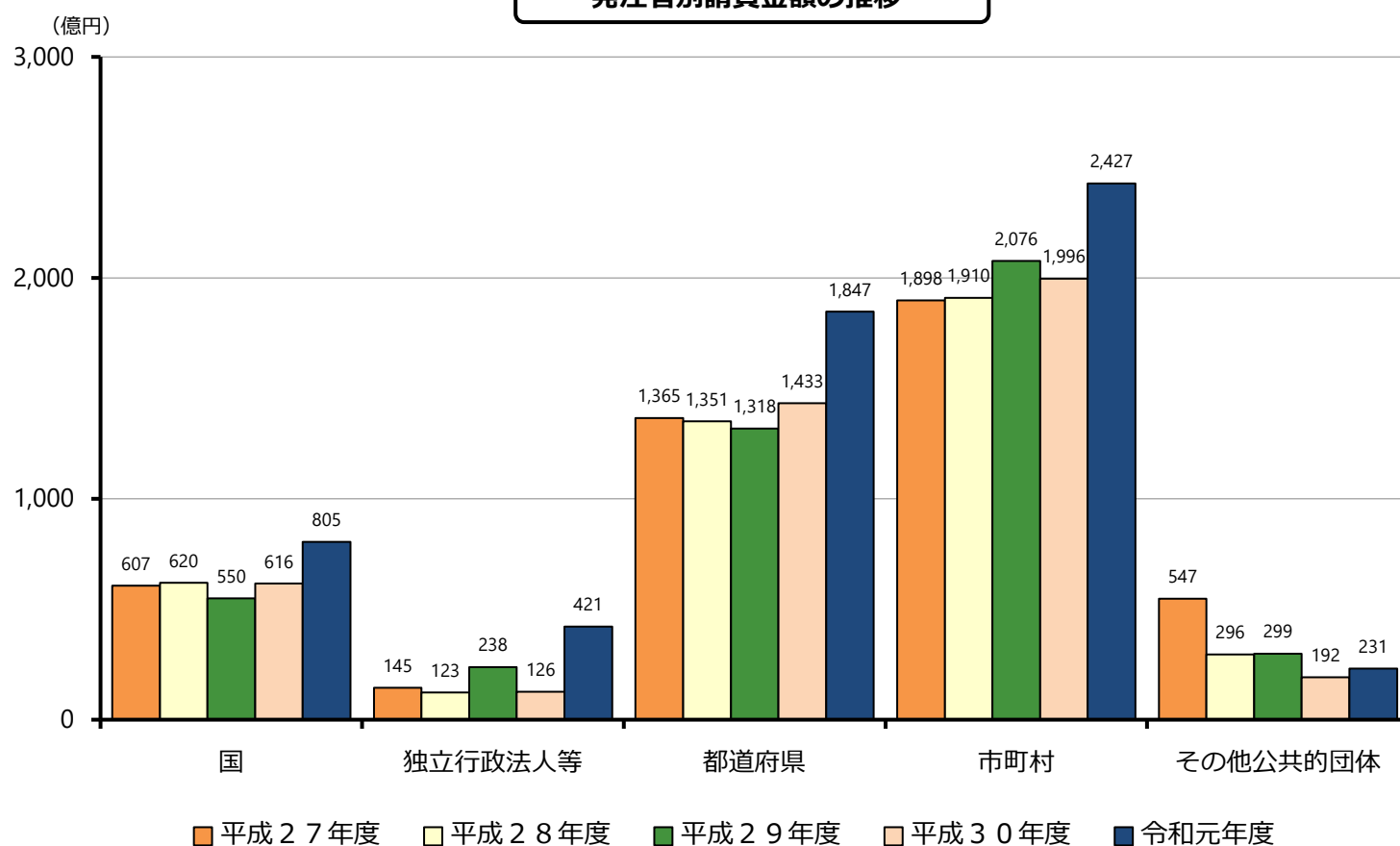


2. 発注者別請負金額の増減状況（前年同月比）

（ ）は増減額（億円）

| 発注者 | 増減率 | 増加した主な発注者又は地域 | 減少した主な発注者又は地域 | |
|------------------|-------------|------------------------------|-------------------------------|----------------------|
| 国 (189) | 30.7% | 国土交通省 (131) 法務省 (27) | 防衛省 (▲5) | |
| 独立行政法人等 (294) | 232.5% | 水資源機構 (105) 西日本高速道路 (54) | 鉄道建設運輸機構 (▲3) | |
| 都道府県 (414) | 近畿 (208) | 60.6% | 兵庫 (101) 大阪 (40) | — |
| | 中国 (81) | 30.9% | 岡山 (39) 広島 (29) | 島根 (▲12) |
| | 四国 (53) | 36.0% | 高知 (21) 徳島 (17) | — |
| | 九州 (106) | 17.5% | 宮崎 (41) 大分 (39) | 鹿児島 (▲9) 福岡 (▲8) |
| 市町村 (431) | 近畿 (278) | 49.4% | 兵庫 (101) 奈良 (71) | — |
| | 中国 (31) | 7.4% | 広島 (47) 岡山 (21) | 山口 (▲49) |
| | 四国 (77) | 45.2% | 愛媛 (50) 香川 (16) | — |
| | 九州 (38) | 4.8% | 熊本 (46) 沖縄 (31) | 福岡 (▲15) 長崎 (▲10) |
| その他公共的団体 (39) | 20.5% | 社会福祉法人 (38) 佐賀中部広域連合 (21) | 西日本鉄道 (▲32) 大阪市高速電気軌道 (▲7) | |

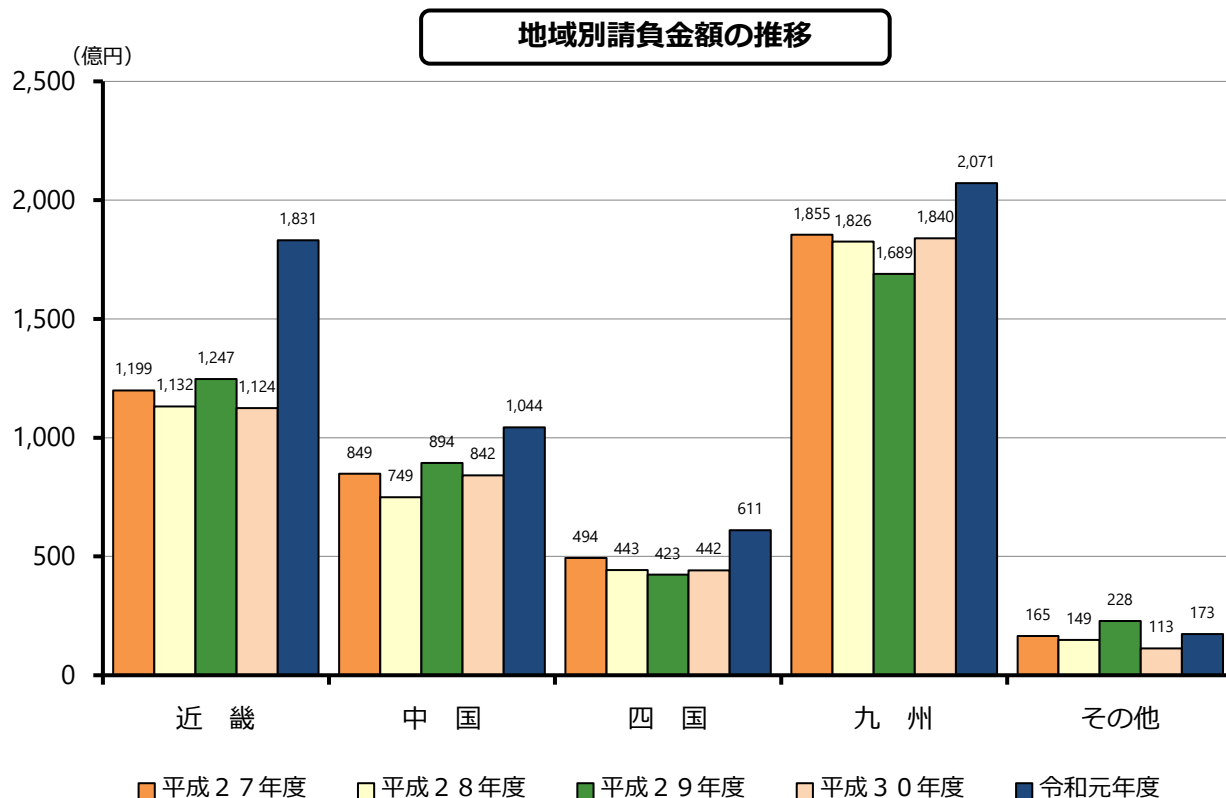
発注者別請負金額の推移



3. 地域別請負金額の増減状況（前年同月比）

（ ）は増減額（億円）

| 地 域 | 増減率 | 増加、減少した主な府県 |
|-------------|-------|---|
| 近畿 (706) | 62.8% | 兵庫(262)、大阪(193)、京都(114)、奈良(84)、滋賀(48)、和歌山(4) - |
| 中国 (201) | 23.9% | 岡山(85)、広島(83)、鳥取(54)、島根(10) 山口(▲32) |
| 四国 (168) | 38.1% | 愛媛(86)、香川(30)、徳島(26)、高知(25) - |
| 九州 (231) | 12.6% | 宮崎(64)、沖縄(61)、佐賀(48)、熊本(43)、大分(32)、福岡(7) 鹿児島(▲23)、長崎(▲3) |
| その他 (59) | 52.6% | |



Ⅱ. 累計（平成31年4月～令和元年10月）

1. 全般の状況

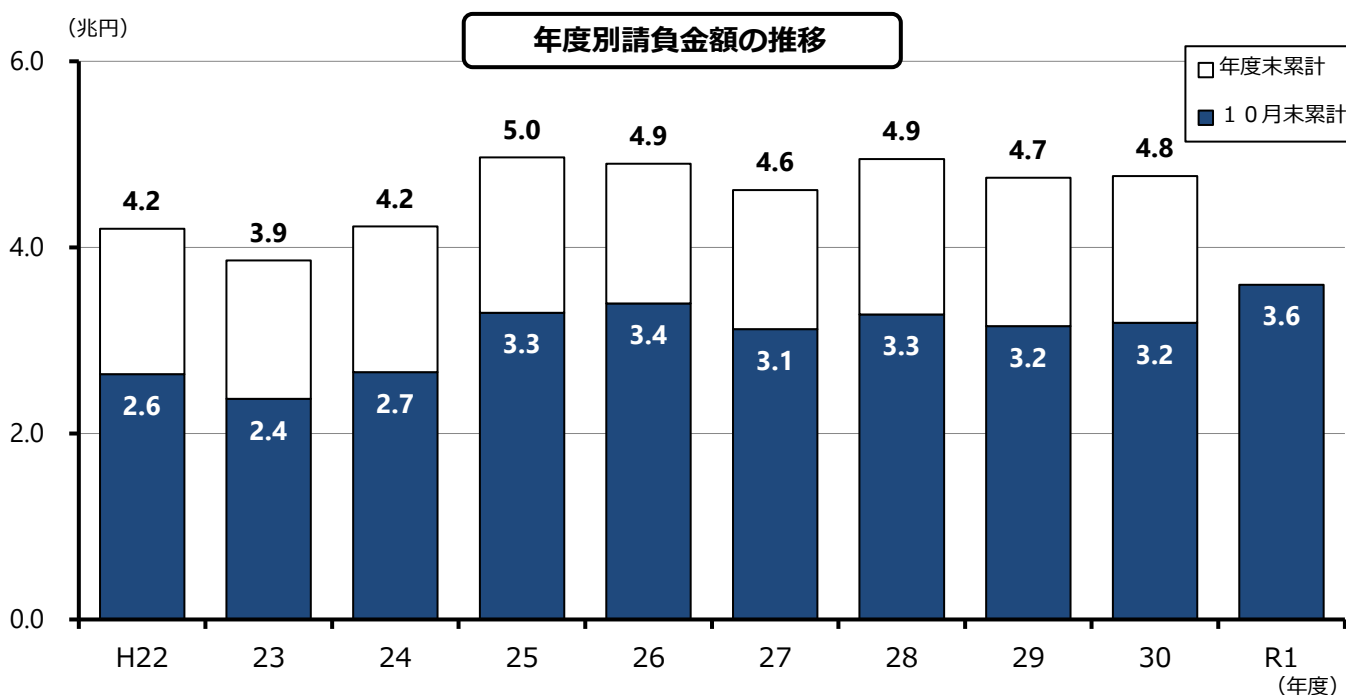
10月末累計では、件数は前年同期比8.0%増の63,443件、請負金額は同12.9%増の35,984億円となり、件数・請負金額ともに増加となった。

これを発注者別の請負金額で見ると、独立行政法人等・その他公共的団体・都道府県・国で2桁増、市町村で増加となった。

地域別の請負金額で見ると、中国・四国で大幅増、近畿で2桁増、九州で微増となった。

（金額単位：億円）

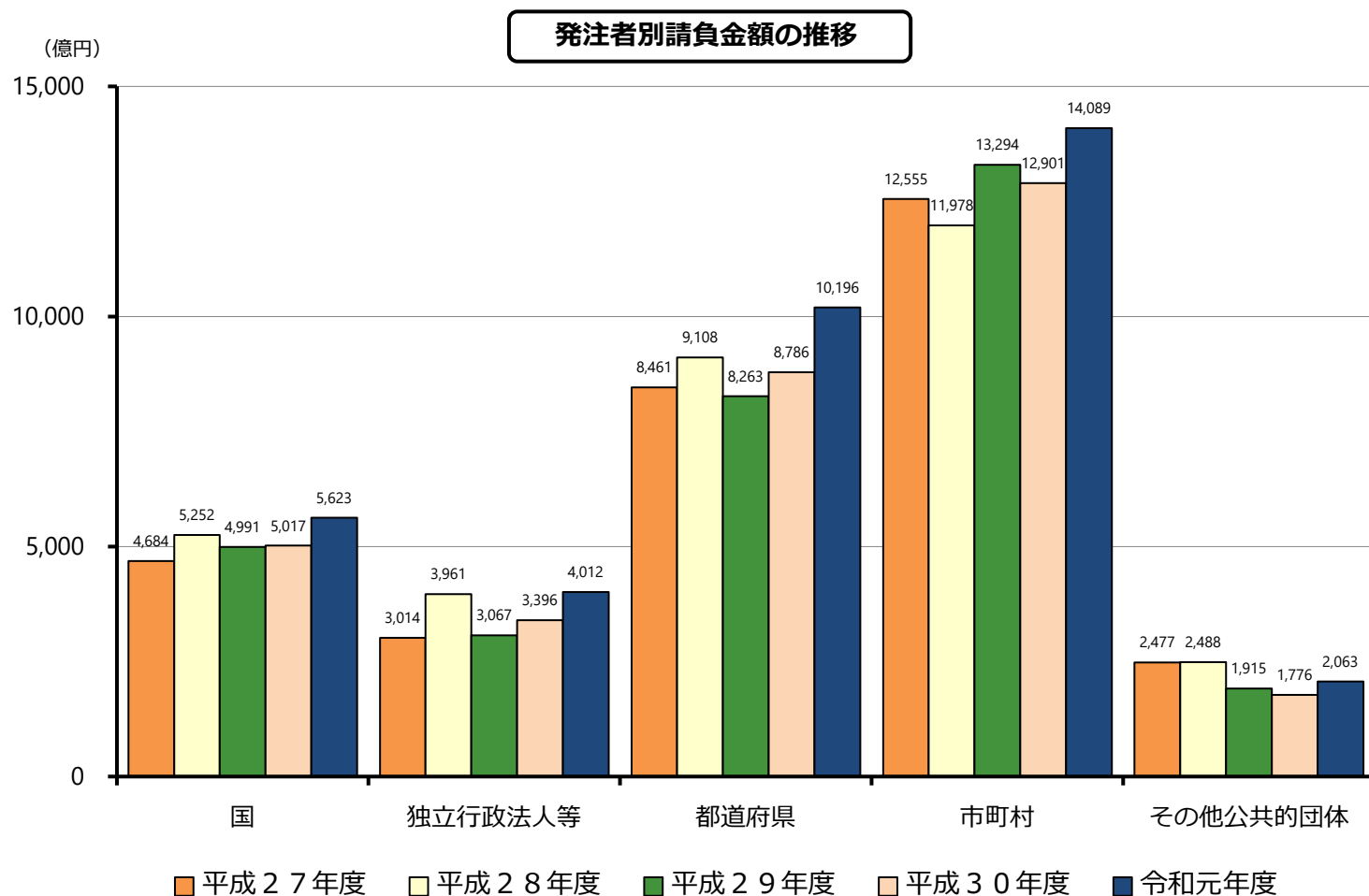
| | 件数 | 請負金額 | 増減 | | 増減率 | |
|--------|----------|--------|--------|--------|--------|-------|
| | | | 件数 | 請負金額 | 件数 | 請負金額 |
| 発注者別 | 国 | 4,372 | 298 | 605 | 7.3% | 12.1% |
| | 独立行政法人等 | 1,193 | 171 | 615 | 16.7% | 18.1% |
| | 都道府県 | 25,545 | 2,205 | 1,409 | 9.4% | 16.0% |
| | 市町村 | 30,549 | 2,095 | 1,187 | 7.4% | 9.2% |
| | その他公共的団体 | 1,784 | ▲45 | 286 | ▲2.5% | 16.1% |
| 地域別 | 近畿地区 | 13,896 | 744 | 1,350 | 5.7% | 15.7% |
| | 中国地区 | 12,784 | 1,861 | 1,413 | 17.0% | 27.6% |
| | 四国地区 | 10,639 | 1,385 | 755 | 15.0% | 23.7% |
| | 九州地区 | 24,945 | 722 | 220 | 3.0% | 1.7% |
| | その他の地区 | 1,179 | 12 | 364 | 1.0% | 18.0% |
| 合計 | 63,443 | 35,984 | 4,724 | 4,104 | 8.0% | 12.9% |
| 平成30年度 | 58,719 | 31,879 | ▲703 | 348 | ▲1.2% | 1.1% |
| 平成29年度 | 59,422 | 31,531 | ▲536 | ▲1,257 | ▲0.9% | ▲3.8% |
| 平成28年度 | 59,958 | 32,789 | 1,112 | 1,596 | 1.9% | 5.1% |
| 平成27年度 | 58,846 | 31,192 | ▲7,565 | ▲2,763 | ▲11.4% | ▲8.1% |



2. 発注者別請負金額の増減状況（前年同期比）

（ ）は増減額（億円）

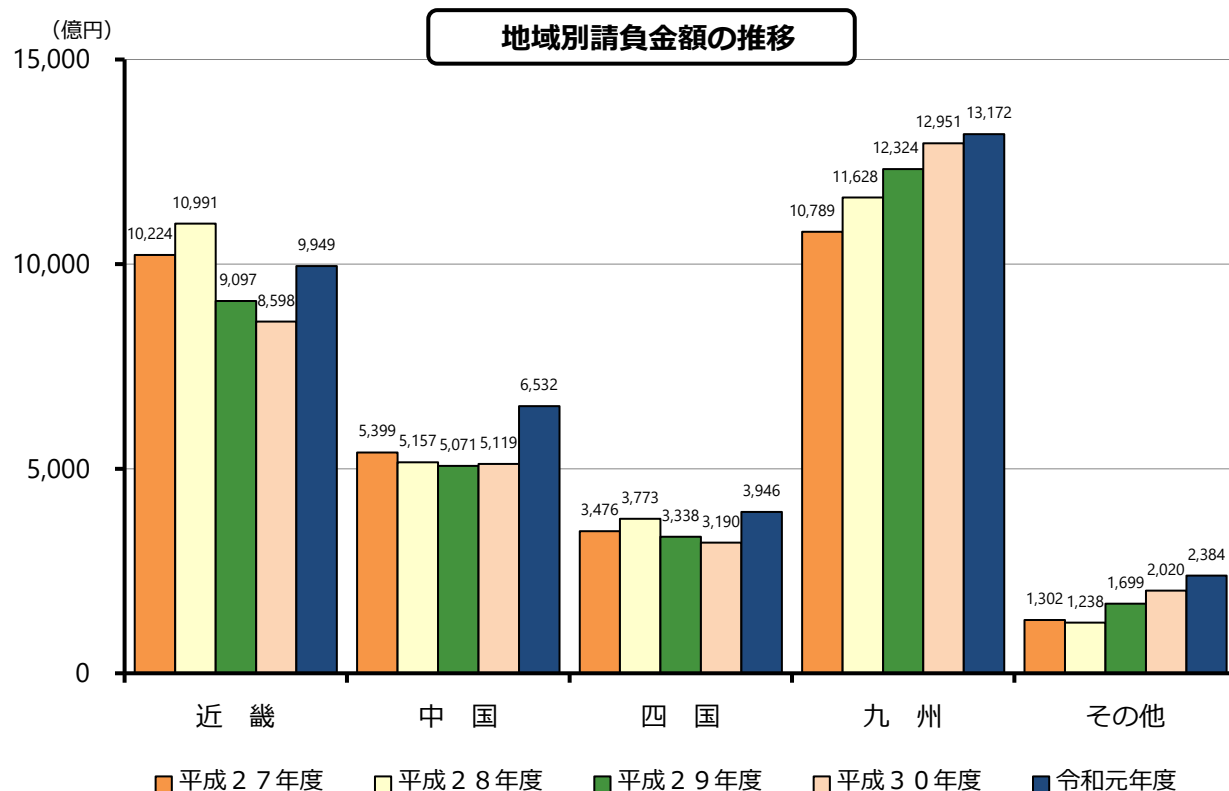
| 発注者 | 増減率 | 増加した主な発注者又は地域 | 減少した主な発注者又は地域 | |
|-------------------|-------------|---------------------------------|--------------------------------|------------------------|
| 国 (605) | 12.1% | 国土交通省 (520) 防衛省 (58) | 内閣府 (▲75) 文部科学省 (▲9) | |
| 独立行政法人等 (615) | 18.1% | 西日本高速道路 (256) 鉄道建設運輸機構 (150) | 水資源機構 (▲93) | |
| 都道府県 (1,409) | 近畿 (262) | 11.0% | 兵庫 (157) 京都 (126) | 大阪 (▲208) |
| | 中国 (617) | 40.9% | 広島 (231) 岡山 (196) | — |
| | 四国 (367) | 34.2% | 愛媛 (157) 高知 (156) | — |
| | 九州 (182) | 5.1% | 大分 (112) 佐賀 (65) | 沖縄 (▲88) 熊本 (▲38) |
| 市町村 (1,187) | 近畿 (531) | 13.2% | 兵庫 (383) 和歌山 (99) | 京都 (▲76) 滋賀 (▲37) |
| | 中国 (322) | 14.2% | 広島 (225) 島根 (179) | 山口 (▲194) |
| | 四国 (236) | 20.2% | 高知 (109) 愛媛 (99) | — |
| | 九州 (102) | 2.0% | 沖縄 (167) 大分 (106) | 福岡 (▲164) 熊本 (▲127) |
| その他公共的団体 (286) | 16.1% | 日本下水道事業団 (89) 関西エアポート (52) | 福岡市施設整備公社 (▲35) 西日本鉄道 (▲32) | |



3. 地域別請負金額の増減状況（前年同期比）

（ ）は増減額（億円）

| 地 域 | 増減率 | 増加、減少した主な府県 |
|----------------|-------|--|
| 近 畿 (1,350) | 15.7% | 兵庫(614)、京都(160)、因阪(152)、和歌山(152)、滋賀(150)、奈良(119) - |
| 中 国 (1,413) | 27.6% | 広島(663)、岡山(403)、島根(280)、鳥取(238) 山口(▲172) |
| 四 国 (755) | 23.7% | 愛媛(358)、高知(310)、徳島(107) 香川(▲20) |
| 九 州 (220) | 1.7% | 大分(187)、沖縄(149)、佐賀(129)、宮崎(129)、鹿児島(73) 福岡(▲212)、長崎(▲153)、熊本(▲82) |
| その他 (364) | 18.0% | |



4. 資本金階層別の状況

(金額単位：億円)

| 資本金 | 件数 | 請負金額 | 増減 | | 増減率 | |
|----------|--------|--------|-------|-------|-------|--------|
| | | | 件数 | 請負金額 | 件数 | 請負金額 |
| 1000万円未満 | 9,767 | 1,596 | 821 | 256 | 9.2% | 19.2% |
| 5000万円未満 | 40,387 | 14,739 | 3,406 | 2,294 | 9.2% | 18.4% |
| 1億円未満 | 6,338 | 4,173 | 355 | 389 | 5.9% | 10.3% |
| 3億円未満 | 1,500 | 1,292 | 94 | 281 | 6.7% | 27.8% |
| 中小計 | 57,992 | 21,801 | 4,676 | 3,222 | 8.8% | 17.3% |
| 5億円未満 | 1,087 | 1,174 | ▲2 | 15 | ▲0.2% | 1.3% |
| 10億円未満 | 279 | 276 | 38 | ▲45 | 15.8% | ▲14.0% |
| 10億円以上 | 2,426 | 4,615 | ▲41 | 272 | ▲1.7% | 6.3% |
| 大手計 | 3,792 | 6,066 | ▲5 | 242 | ▲0.1% | 4.2% |
| 共同企業体 | 1,659 | 8,116 | 53 | 639 | 3.3% | 8.6% |
| 合計 | 63,443 | 35,984 | 4,724 | 4,104 | 8.0% | 12.9% |

5. 工種別の状況

(金額単位：億円)

| 工種 | 件数 | 請負金額 | 増減 | | 増減率 | |
|-----|--------|--------|-------|-------|-------|-------|
| | | | 件数 | 請負金額 | 件数 | 請負金額 |
| 土木 | 40,226 | 21,451 | 3,591 | 2,556 | 9.8% | 13.5% |
| 建築 | 5,434 | 7,585 | 121 | 390 | 2.3% | 5.4% |
| 電気 | 3,138 | 2,309 | 56 | 270 | 1.8% | 13.3% |
| 管 | 3,687 | 2,151 | 467 | 565 | 14.5% | 35.7% |
| 測量 | 1,699 | 193 | 33 | 7 | 2.0% | 4.0% |
| 調査 | 3,840 | 570 | ▲174 | ▲32 | ▲4.3% | ▲5.4% |
| 設計 | 4,119 | 739 | 412 | 164 | 11.1% | 28.6% |
| その他 | 1,300 | 983 | 218 | 182 | 20.1% | 22.8% |
| 合計 | 63,443 | 35,984 | 4,724 | 4,104 | 8.0% | 12.9% |

Ⅲ. 参考資料

発注者別 前払金保証実績表（令和元年10月）

（金額単位：百万円）

| 発注者 | 単月 | | 増減率 | | 累計 | | 増減率 | |
|-------------|--------|---------|--------|---------|--------|-----------|--------|--------|
| | 件数 | 請負金額 | 件数 | 請負金額 | 件数 | 請負金額 | 件数 | 請負金額 |
| 国土交通省 | 477 | 63,906 | 40.7% | 26.0% | 2,893 | 417,251 | 5.9% | 14.3% |
| 農林水産省 | 116 | 4,706 | 52.6% | 68.2% | 825 | 50,274 | 9.1% | 11.1% |
| 文部科学省 | 0 | 0 | — | — | 0 | 0 | — | — |
| 財務省 | 4 | 168 | 0.0% | ▲28.6% | 26 | 1,598 | 8.3% | 76.4% |
| 防衛省 | 29 | 5,091 | ▲14.7% | ▲9.2% | 227 | 49,179 | 4.1% | 13.4% |
| 厚生労働省 | 2 | 511 | < | < | 7 | 1,300 | 133.3% | 176.6% |
| 法務省 | 19 | 2,758 | 850.0% | 6310.2% | 87 | 9,117 | 155.9% | 154.8% |
| 内閣府 | 24 | 2,107 | 14.3% | 14.8% | 244 | 30,399 | ▲2.8% | ▲19.9% |
| 国その他 | 20 | 1,306 | 81.8% | 226.0% | 63 | 3,220 | 12.5% | ▲21.5% |
| 国計 | 691 | 80,558 | 41.9% | 30.7% | 4,372 | 562,341 | 7.3% | 12.1% |
| （独）都市再生機構 | 23 | 2,248 | 0.0% | 1.3% | 109 | 17,971 | ▲19.3% | 11.1% |
| 西日本高速道路（株） | 45 | 7,268 | 50.0% | 290.2% | 350 | 116,113 | 15.1% | 28.4% |
| 東日本高速道路（株） | 3 | 35 | < | < | 18 | 6,381 | ▲28.0% | ▲33.9% |
| 中日本高速道路（株） | 8 | 397 | 33.3% | — | 55 | 21,690 | 10.0% | 41.7% |
| 阪神高速道路（株） | 5 | 6,889 | 150.0% | 220.6% | 15 | 15,899 | ▲25.0% | 22.6% |
| 本四連絡高速道路（株） | 5 | 532 | 25.0% | 40.1% | 16 | 2,453 | ▲30.4% | ▲3.5% |
| （独）水資源機構 | 34 | 11,866 | 88.9% | 774.7% | 135 | 24,355 | 22.7% | ▲27.7% |
| （独）鉄道建設運輸機構 | 0 | 0 | — | — | 76 | 138,760 | 15.2% | 12.2% |
| 国立大学法人 | 69 | 7,053 | 72.5% | 63.9% | 307 | 39,560 | 52.0% | 39.8% |
| 独立行政法人等その他 | 23 | 5,830 | 21.1% | 237.2% | 112 | 18,084 | 28.7% | 163.4% |
| 独立行政法人等計 | 215 | 42,124 | 50.3% | 232.5% | 1,193 | 401,271 | 16.7% | 18.1% |
| 近畿 | 1,126 | 55,201 | 31.2% | 60.6% | 5,110 | 265,435 | 8.5% | 11.0% |
| 中国 | 1,002 | 34,525 | 12.5% | 30.9% | 5,428 | 212,455 | 15.3% | 40.9% |
| 四国 | 737 | 20,233 | 7.1% | 36.0% | 5,042 | 144,104 | 12.4% | 34.2% |
| 九州 | 1,922 | 71,694 | 15.5% | 17.5% | 9,577 | 372,629 | 6.0% | 5.1% |
| その他 | 58 | 3,099 | ▲22.7% | ▲53.4% | 388 | 24,977 | ▲4.4% | ▲7.5% |
| 都道府県計 | 4,845 | 184,754 | 16.0% | 28.9% | 25,545 | 1,019,602 | 9.4% | 16.0% |
| 近畿 | 1,329 | 84,195 | 8.5% | 49.4% | 7,027 | 454,537 | 4.1% | 13.2% |
| 中国 | 1,166 | 45,961 | 14.4% | 7.4% | 6,094 | 259,688 | 20.2% | 14.2% |
| 四国 | 892 | 25,055 | 27.1% | 45.2% | 4,510 | 140,891 | 16.6% | 20.2% |
| 九州 | 2,516 | 84,149 | ▲0.6% | 4.8% | 12,653 | 531,535 | 1.2% | 2.0% |
| その他 | 37 | 3,361 | ▲22.9% | 16.1% | 265 | 22,252 | 0.8% | ▲2.3% |
| 市町村計 | 5,940 | 242,723 | 7.5% | 21.6% | 30,549 | 1,408,904 | 7.4% | 9.2% |
| その他公共的団体計 | 362 | 23,176 | ▲0.3% | 20.5% | 1,784 | 206,337 | ▲2.5% | 16.1% |
| 合計 | 12,053 | 573,337 | 12.7% | 31.4% | 63,443 | 3,598,458 | 8.0% | 12.9% |

工事場所別 前払金保証実績表 (令和元年10月)

(金額単位：百万円)

| 工事場所 | 単月 | | 増減率 | | 累計 | | 増減率 | |
|---------|--------|---------|-------|--------|--------|-----------|-------|--------|
| | 件数 | 請負金額 | 件数 | 請負金額 | 件数 | 請負金額 | 件数 | 請負金額 |
| 大阪 | 717 | 54,532 | 22.6% | 54.8% | 3,755 | 317,262 | 1.7% | 5.1% |
| 滋賀 | 245 | 12,304 | 6.1% | 65.5% | 1,287 | 86,369 | ▲3.1% | 21.1% |
| 京都 | 463 | 28,319 | 7.4% | 67.6% | 2,316 | 150,344 | 17.0% | 12.0% |
| 奈良 | 246 | 14,974 | 15.0% | 128.7% | 1,015 | 58,279 | ▲1.6% | 25.8% |
| 和歌山 | 379 | 15,907 | ▲3.6% | 2.7% | 2,384 | 113,604 | 2.6% | 15.5% |
| 兵庫 | 767 | 57,115 | 57.2% | 85.0% | 3,139 | 269,056 | 12.2% | 29.6% |
| 近畿地区計 | 2,817 | 183,153 | 20.3% | 62.8% | 13,896 | 994,916 | 5.7% | 15.7% |
| 鳥取 | 233 | 12,148 | 13.1% | 81.7% | 1,472 | 76,765 | 11.2% | 45.0% |
| 島根 | 396 | 15,977 | ▲5.0% | 7.2% | 2,322 | 118,785 | 2.0% | 31.0% |
| 岡山 | 655 | 24,495 | 31.5% | 53.9% | 3,219 | 136,669 | 34.5% | 41.9% |
| 広島 | 574 | 28,871 | 34.1% | 40.8% | 3,094 | 198,772 | 30.2% | 50.1% |
| 山口 | 510 | 22,977 | ▲6.6% | ▲12.5% | 2,677 | 122,284 | 4.9% | ▲12.4% |
| 中国地区計 | 2,368 | 104,471 | 13.0% | 23.9% | 12,784 | 653,277 | 17.0% | 27.6% |
| 香川 | 321 | 9,324 | 24.9% | 48.6% | 1,795 | 64,239 | 10.1% | ▲3.1% |
| 徳島 | 480 | 13,508 | 26.0% | 24.5% | 2,626 | 92,860 | 6.1% | 13.1% |
| 愛媛 | 542 | 20,280 | 16.6% | 74.7% | 3,678 | 118,300 | 16.1% | 43.5% |
| 高知 | 475 | 18,057 | 15.3% | 16.2% | 2,540 | 119,207 | 28.3% | 35.2% |
| 四国地区計 | 1,818 | 61,171 | 20.0% | 38.1% | 10,639 | 394,608 | 15.0% | 23.7% |
| 福岡 | 1,188 | 57,130 | 8.5% | 1.4% | 5,155 | 312,626 | ▲2.3% | ▲6.4% |
| 佐賀 | 263 | 11,465 | 10.5% | 72.4% | 1,702 | 85,142 | 9.5% | 18.0% |
| 長崎 | 433 | 15,938 | 0.7% | ▲2.4% | 2,728 | 155,610 | 4.0% | ▲9.0% |
| 熊本 | 751 | 36,361 | 4.6% | 13.6% | 3,637 | 202,459 | 0.9% | ▲3.9% |
| 大分 | 609 | 19,736 | 26.6% | 20.0% | 2,521 | 112,965 | 4.8% | 19.9% |
| 宮崎 | 532 | 18,863 | ▲1.7% | 52.3% | 2,640 | 90,519 | 8.8% | 16.7% |
| 鹿児島 | 751 | 20,993 | 2.6% | ▲9.9% | 4,443 | 157,700 | 5.8% | 4.9% |
| 沖縄 | 343 | 26,687 | 2.4% | 29.8% | 2,119 | 200,178 | ▲0.8% | 8.1% |
| 九州地区計 | 4,870 | 207,177 | 6.6% | 12.6% | 24,945 | 1,317,201 | 3.0% | 1.7% |
| その他の地区計 | 180 | 17,363 | 4.0% | 52.6% | 1,179 | 238,453 | 1.0% | 18.0% |
| 合計 | 12,053 | 573,337 | 12.7% | 31.4% | 63,443 | 3,598,458 | 8.0% | 12.9% |

公共工事動向（全国）

（令和元年10月）

（金額単位：百万円）

| | | 当 月 | | 増減率（当月） | | 累 計 | | 増減率（累計） | |
|------------------|----------|--------|-----------|---------|--------|---------|------------|---------|-------|
| | | 件数 | 請負金額 | 件数 | 請負金額 | 件数 | 請負金額 | 件数 | 請負金額 |
| 発 注 者 別 | 国 | 1,624 | 188,442 | 42.7% | 32.5% | 12,609 | 1,626,629 | 10.9% | 8.7% |
| | 独立行政法人等 | 548 | 82,275 | 31.4% | 60.0% | 3,186 | 1,326,499 | 7.8% | 10.8% |
| | 都道府県 | 11,599 | 467,625 | 12.1% | ▲3.5% | 64,056 | 2,947,545 | 3.4% | 3.8% |
| | 市町村 | 14,306 | 532,083 | ▲2.1% | 2.4% | 82,144 | 3,971,715 | 1.7% | 8.1% |
| | その他公共的団体 | 933 | 77,585 | 1.4% | ▲8.4% | 5,447 | 610,368 | ▲0.6% | 8.0% |
| 地 域 別 | 北海道地区 | 1,202 | 54,497 | ▲0.2% | 18.6% | 11,504 | 783,488 | ▲1.5% | 15.2% |
| | 東北地区 | 3,275 | 170,562 | ▲3.1% | ▲8.1% | 20,334 | 1,394,599 | 0.7% | ▲6.0% |
| | 関東地区 | 6,376 | 334,901 | ▲3.9% | ▲20.8% | 35,148 | 2,711,468 | 0.2% | 2.0% |
| | 北陸地区 | 2,246 | 64,148 | 10.2% | 8.1% | 14,369 | 733,350 | ▲0.6% | 15.0% |
| | 中部地区 | 3,815 | 153,179 | 9.2% | 14.4% | 22,563 | 1,363,327 | 0.3% | 12.7% |
| | 近畿地区 | 2,947 | 189,557 | 22.0% | 62.2% | 14,609 | 1,060,116 | 6.4% | 14.6% |
| | 中国地区 | 2,389 | 105,922 | 13.4% | 25.1% | 12,887 | 663,114 | 17.1% | 28.4% |
| | 四国地区 | 1,826 | 61,637 | 19.7% | 37.9% | 10,701 | 401,320 | 15.0% | 24.9% |
| | 九州地区 | 4,913 | 208,968 | 6.4% | 12.0% | 25,207 | 1,332,377 | 3.1% | 2.0% |
| 合 計 | | 29,010 | 1,348,013 | 5.8% | 5.1% | 167,442 | 10,482,758 | 3.0% | 7.2% |
| 平成30年度 | | 27,431 | 1,282,283 | 2.7% | 9.5% | 162,517 | 9,774,295 | 0.4% | 0.2% |
| 平成29年度 | | 26,712 | 1,171,221 | 6.1% | 3.9% | 161,812 | 9,753,636 | ▲1.3% | ▲1.6% |
| 平成28年度 | | 25,181 | 1,127,304 | ▲11.3% | ▲10.0% | 163,874 | 9,911,180 | 1.0% | 3.3% |
| 平成27年度 | | 28,387 | 1,253,006 | ▲7.3% | ▲4.8% | 162,227 | 9,597,510 | ▲9.3% | ▲5.2% |

北海道建設業信用保証（株）・東日本建設業保証（株）・西日本建設業保証（株）「公共工事前払保証統計」による