

前払金保証実績からみた

西日本の公共工事動向

(令和元年11月)

 西日本建設業保証株式会社

お問い合わせ先：営業部 推進課

TEL：(06) 6543-2556

FAX：(06) 6543-0232

E-mail: OFC. SUISHIN@wincs. co. jp

< 目 次 >

I. 単月（令和元年11月）

1. 全般の状況	・・・	1
2. 発注者別請負金額の増減状況（前年同月比）	・・・	2
3. 地域別請負金額の増減状況（前年同月比）	・・・	3

II. 累計（平成31年4月～令和元年11月）

1. 全般の状況	・・・	4
2. 発注者別請負金額の増減状況（前年同期比）	・・・	5
3. 地域別請負金額の増減状況（前年同期比）	・・・	6
4. 資本金階層別の状況	・・・	7
5. 工種別の状況	・・・	7

III. 参考資料

発注者別前払金保証実績表	・・・	8
工事場所別前払金保証実績表	・・・	9
公共工事動向（全国）	・・・	10

●ご利用にあたって

- 請負契約締結日と保証契約締結日との間には、若干のタイムラグ（概ね半月以内）があります。
- 債務負担行為等に基づく工事については、前払金に対応する当該年度の出来高予定額を計上しています。
- 変更契約により請負金額に増（減）額があっても、前払金に影響がない場合は、増（減）額相当分は計上していません。
- 「独立行政法人等」には独立行政法人のほか、各高速道路（株）、国立大学法人、特殊法人等が含まれます。
- 西日本の公共工事動向は、当社の保証契約のデータのみを使用しているため、「公共工事動向（全国）※」とは、合計数値が一致しません。
※北海道建設業信用保証(株)、東日本建設業保証(株)、西日本建設業保証(株)が前払金保証契約を締結した公共工事の集計。

I. 単月（令和元年11月）

1. 全般の状況

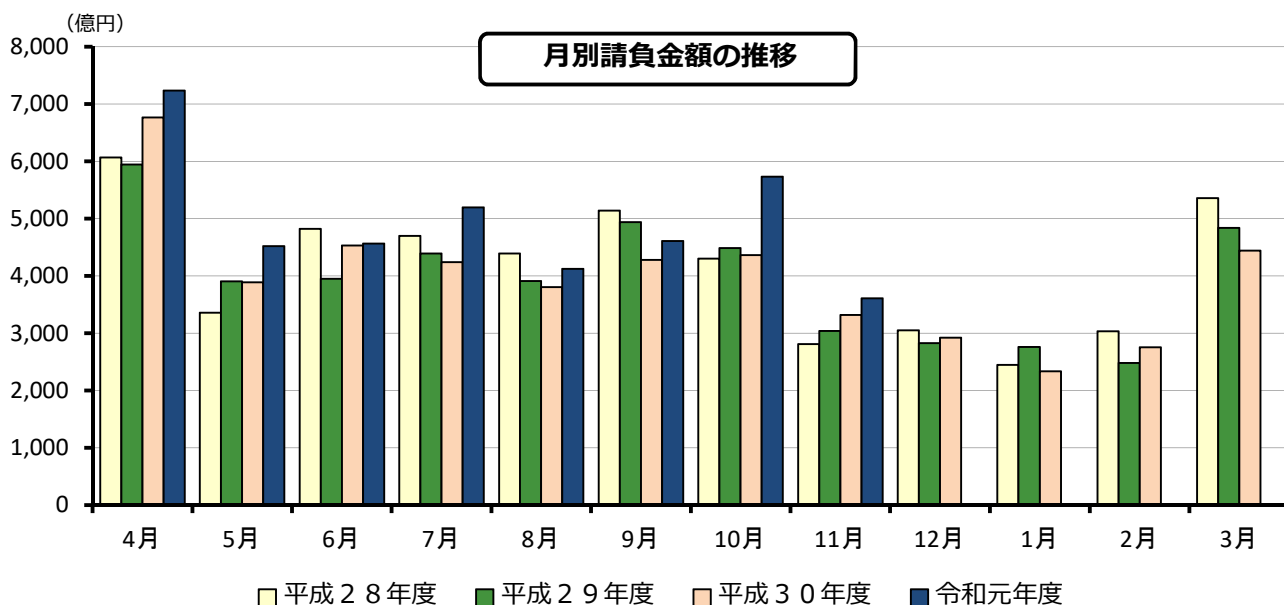
令和元年11月の西日本の公共工事動向を当社の保証取扱からみると、件数は前年同月比2.2%減の9,232件、請負金額は同8.9%増の3,611億円となり、件数は微減となったものの、請負金額は増加となった。

これを発注者別の請負金額でみると、独立行政法人等で大幅減、国で減少、都道府県で微減となったものの、その他公共的団体で著増、市町村で2桁増となった。

地域別の請負金額でみると、中国で2桁減となったものの、近畿・四国で大幅増、九州で増加となった。

（金額単位：億円）

	件数	請負金額	増減		増減率		
			件数	請負金額	件数	請負金額	
発注者別	国	345	430	16	▲26	4.9%	▲5.8%
	独立行政法人等	155	162	30	▲66	24.0%	▲28.9%
	都道府県	3,339	1,060	▲130	▲13	▲3.7%	▲1.3%
	市町村	5,108	1,567	▲158	163	▲3.0%	11.6%
	その他公共的団体	285	391	34	236	13.5%	153.4%
地域別	近畿地区	2,059	1,288	▲61	389	▲2.9%	43.3%
	中国地区	1,796	524	78	▲96	4.5%	▲15.5%
	四国地区	1,351	435	▲129	96	▲8.7%	28.4%
	九州地区	3,900	1,278	▲79	39	▲2.0%	3.2%
	その他の地区	126	83	▲17	▲134	▲11.9%	▲61.6%
合計	9,232	3,611	▲208	293	▲2.2%	8.9%	
平成30年度	9,440	3,317	584	280	6.6%	9.2%	
平成29年度	8,856	3,037	26	225	0.3%	8.0%	
平成28年度	8,830	2,812	▲476	▲124	▲5.1%	▲4.2%	
平成27年度	9,306	2,936	309	37	3.4%	1.3%	

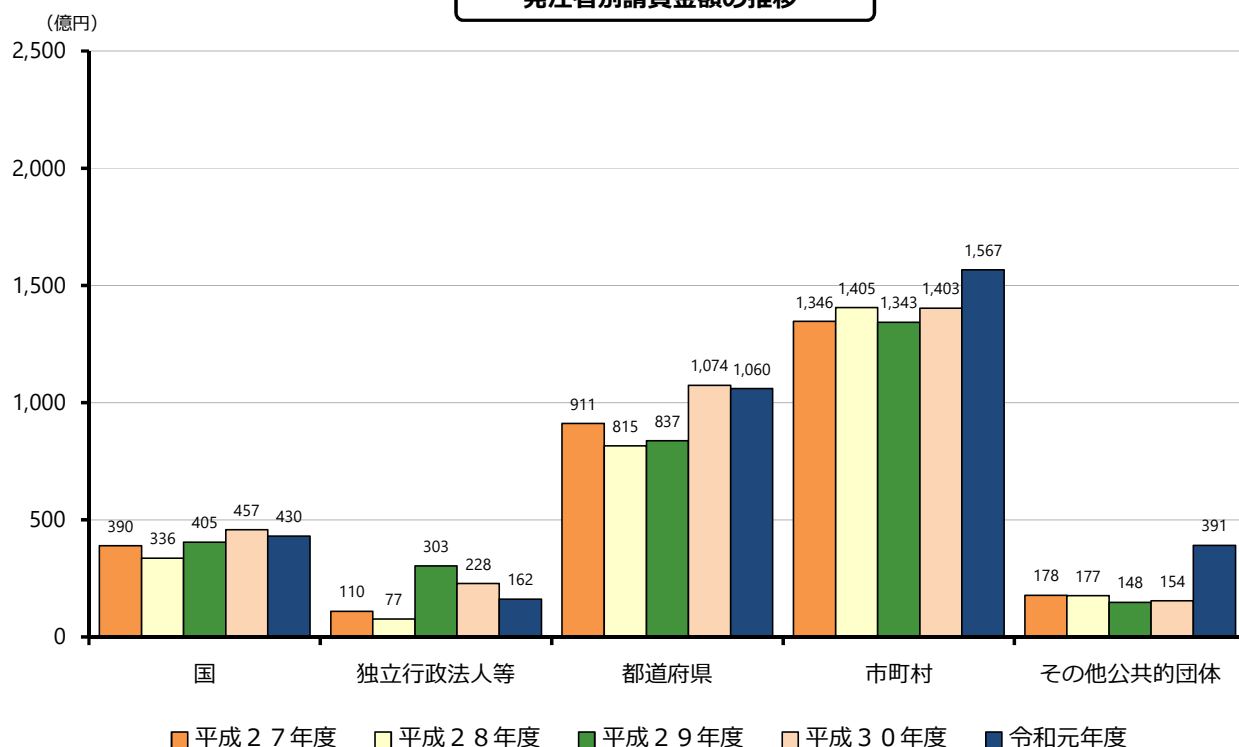


2. 発注者別請負金額の増減状況（前年同月比）

（ ）は増減額（億円）

発注者	増減率	増加した主な発注者又は地域	減少した主な発注者又は地域
国 (▲26)	▲5.8%	国土交通省 (8) 財務省 (2)	農林水産省 (▲19) 防衛省 (▲9)
独立行政法人等 (▲66)	▲28.9%	阪神高速道路 (31) 国立大学法人 (25)	鉄道建設運輸機構 (▲97) 都市再生機構 (▲29)
都道府県 (▲13)	近畿 (64)	兵庫 (21) 滋賀 (14)	-
	中国 (▲62)	岡山 (20) 島根 (10)	山口 (▲70) 広島 (▲12)
	四国 (36)	高知 (32) 徳島 (9)	香川 (▲5)
	九州 (▲46)	宮崎 (9) 佐賀 (6)	福岡 (▲20) 長崎 (▲17)
		▲1.3%	
市町村 (163)	近畿 (128)	滋賀 (70) 兵庫 (45)	京都 (▲17)
	中国 (5)	島根 (11) 鳥取 (6)	広島 (▲5) 岡山 (▲4)
	四国 (23)	香川 (16) 愛媛 (14)	徳島 (▲8)
	九州 (57)	沖縄 (27) 鹿児島 (25)	大分 (▲21) 熊本 (▲2)
		11.6%	
その他公共的団体 (236)	153.4%	関西エアポート (229) 日本下水道事業団 (12)	社会福祉法人 (▲12) 公立大学法人 (▲6)

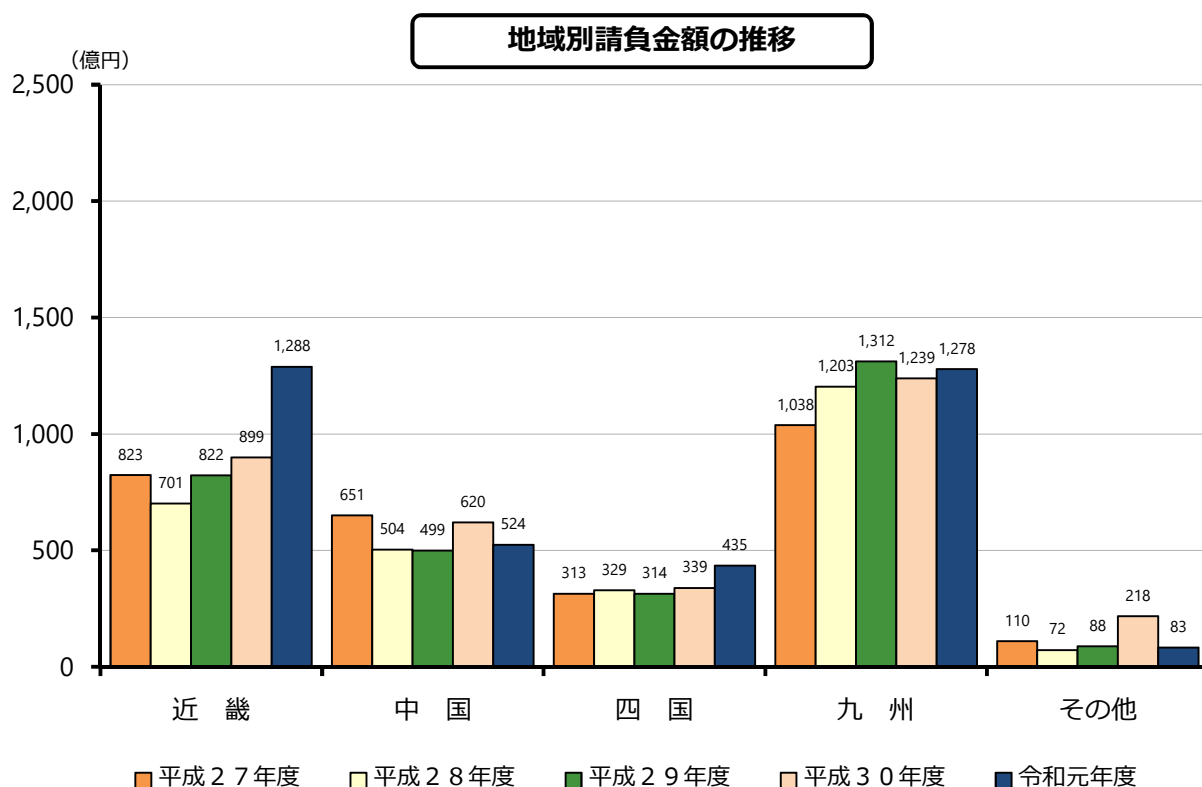
発注者別請負金額の推移



3. 地域別請負金額の増減状況（前年同月比）

（ ）は増減額（億円）

地域	増減率	増加、減少した主な府県
近畿 (389)	43.3%	大阪(249)、滋賀(92)、和歌山(26)、奈良(20)、兵庫(6) 京都(▲4)
中国 (▲96)	▲15.5%	島根(7)、岡山(2)、鳥取(2) 山口(▲105)、広島(▲4)
四国 (96)	28.4%	高知(60)、愛媛(22)、香川(12)、徳島(1) -
九州 (39)	3.2%	熊本(46)、沖縄(45)、鹿児島(18)、宮崎(18) 長崎(▲30)、大分(▲28)、福岡(▲25)、佐賀(▲4)
その他 (▲134)	▲61.6%	



Ⅱ. 累計（平成31年4月～令和元年11月）

1. 全般の状況

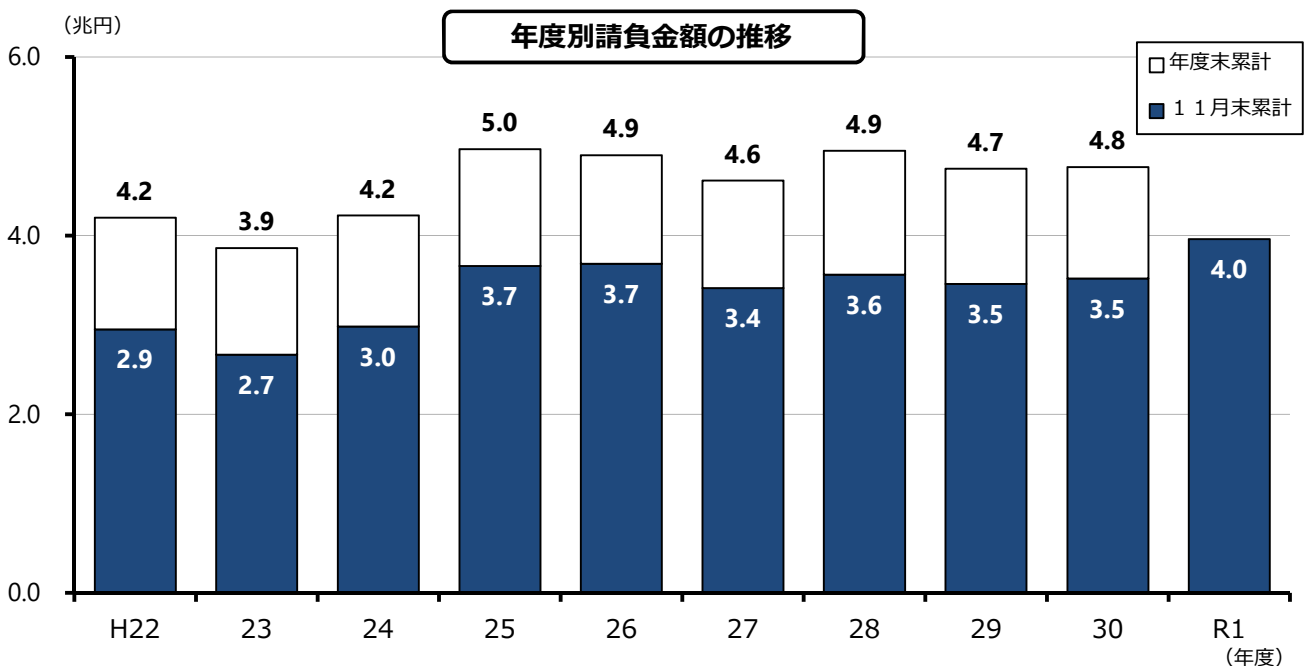
11月末累計では、件数は前年同期比6.6%増の72,675件、請負金額は同12.5%増の39,596億円となり、件数・請負金額ともに増加となった。

これを発注者別の請負金額でみると、その他公共的団体で大幅増、独立行政法人等・都道府県・国で2桁増、市町村で増加となった。

地域別の請負金額でみると、四国・中国で大幅増、近畿で2桁増、九州で微増となった。

（金額単位：億円）

		件数	請負金額	増減		増減率	
				件数	請負金額	件数	請負金額
発注者別	国	4,717	6,054	314	579	7.1%	10.6%
	独立行政法人等	1,348	4,175	201	549	17.5%	15.2%
	都道府県	28,884	11,256	2,075	1,395	7.7%	14.2%
	市町村	35,657	15,656	1,937	1,350	5.7%	9.4%
	その他公共的団体	2,069	2,454	▲11	523	▲0.5%	27.1%
地域別	近畿地区	15,955	11,237	683	1,740	4.5%	18.3%
	中国地区	14,580	7,057	1,939	1,316	15.3%	22.9%
	四国地区	11,990	4,381	1,256	852	11.7%	24.1%
	九州地区	28,845	14,451	643	260	2.3%	1.8%
	その他の地区	1,305	2,468	▲5	229	▲0.4%	10.3%
合計		72,675	39,596	4,516	4,398	6.6%	12.5%
平成30年度		68,159	35,197	▲119	628	▲0.2%	1.8%
平成29年度		68,278	34,568	▲510	▲1,032	▲0.7%	▲2.9%
平成28年度		68,788	35,601	636	1,472	0.9%	4.3%
平成27年度		68,152	34,129	▲7,256	▲2,725	▲9.6%	▲7.4%

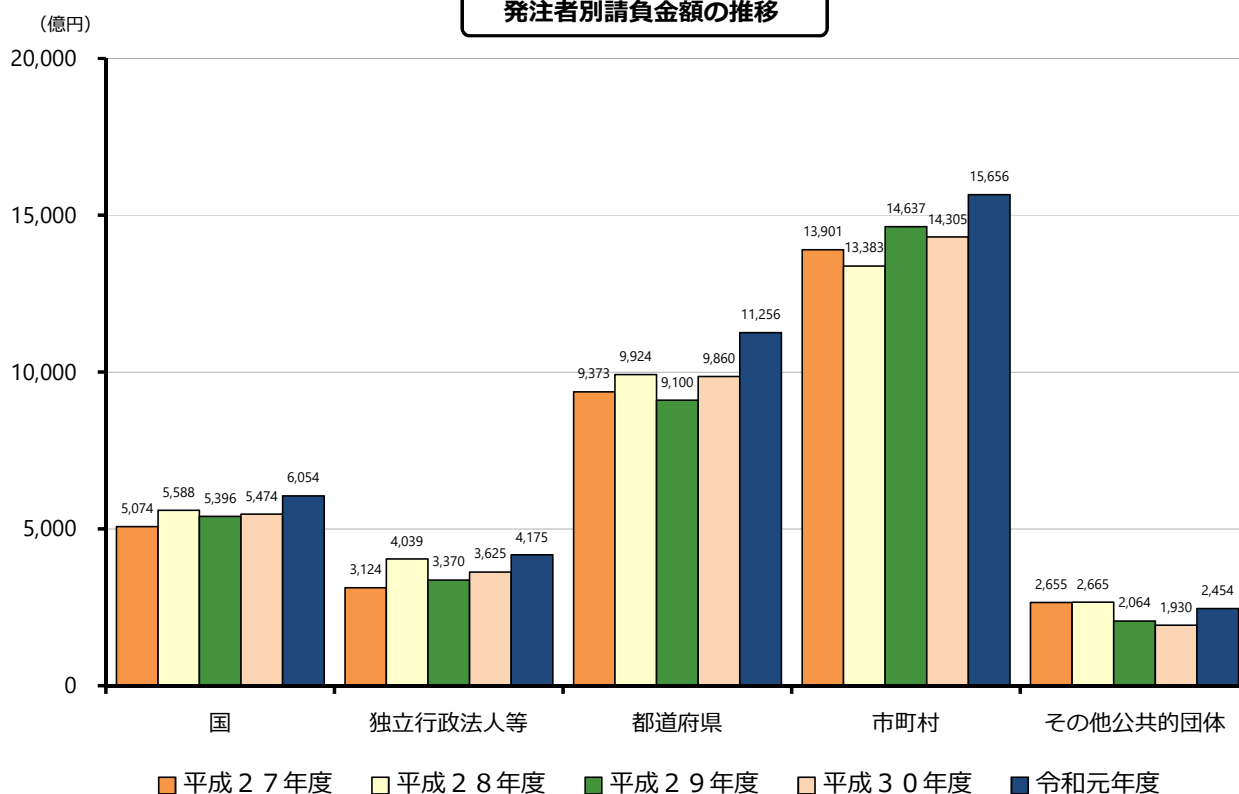


2. 発注者別請負金額の増減状況（前年同期比）

（ ）は増減額（億円）

発注者	増減率	増加した主な発注者又は地域	減少した主な発注者又は地域	
国 (579)	10.6%	国土交通省 (529) 法務省 (57)	内閣府 (▲79) 裁判所 (▲10)	
独立行政法人等 (549)	15.2%	西日本高速道路 (277) 国立大学法人 (138)	水資源機構 (▲90) 都市再生機構 (▲11)	
都道府県 (1,395)	近畿 (327)	12.5%	兵庫 (179) 京都 (129)	大阪 (▲199)
	中国 (555)	31.2%	広島 (218) 岡山 (216)	-
	四国 (403)	33.8%	高知 (189) 愛媛 (158)	-
	九州 (135)	3.4%	大分 (102) 佐賀 (72)	沖縄 (▲88) 熊本 (▲43)
		14.2%		
市町村 (1,350)	近畿 (659)	14.9%	兵庫 (428) 和歌山 (114)	京都 (▲93)
	中国 (327)	13.1%	広島 (220) 島根 (190)	山口 (▲196)
	四国 (260)	19.6%	愛媛 (114) 高知 (110)	-
	九州 (159)	2.8%	沖縄 (195) 宮崎 (103)	福岡 (▲157) 熊本 (▲129)
		9.4%		
その他公共的団体 (523)	27.1%	関西エアポート (282) 日本下水道事業団 (102)	福岡市施設整備公社 (▲35) 西日本鉄道 (▲33)	

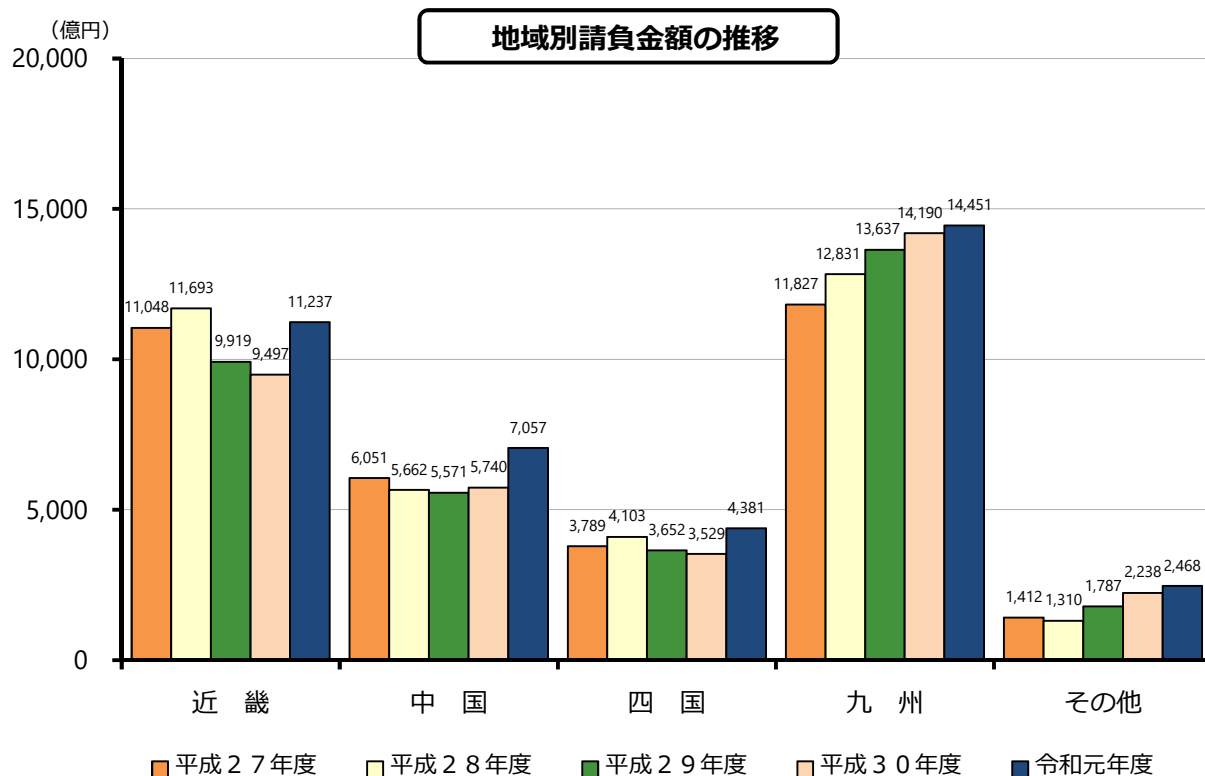
発注者別請負金額の推移



3. 地域別請負金額の増減状況（前年同期比）

（ ）は増減額（億円）

地域	増減率	増加、減少した主な府県
近畿 (1,740)	18.3%	兵庫(620)、大阪(402)、滋賀(242)、和歌山(178)、京都(156)、奈良(139) -
中国 (1,316)	22.9%	広島(659)、岡山(405)、島根(288)、鳥取(240) 山口(▲278)
四国 (852)	24.1%	愛媛(381)、高知(370)、徳島(108) 香川(▲8)
九州 (260)	1.8%	沖縄(194)、大分(158)、宮崎(147)、佐賀(125)、鹿児島(92) 福岡(▲238)、長崎(▲183)、熊本(▲35)
その他 (229)	10.3%	



4. 資本金階層別の状況

(金額単位：億円)

資本金	件数	請負金額	増減		増減率	
			件数	請負金額	件数	請負金額
1000万円未満	11,641	1,858	655	255	6.0%	16.0%
5000万円未満	46,187	16,303	3,345	2,373	7.8%	17.0%
1億円未満	7,176	4,612	409	449	6.0%	10.8%
3億円未満	1,674	1,377	105	286	6.7%	26.2%
中小計	66,678	24,151	4,514	3,364	7.3%	16.2%
5億円未満	1,199	1,290	▲40	11	▲3.2%	0.9%
10億円未満	322	294	55	▲41	20.6%	▲12.4%
10億円以上	2,671	5,179	▲70	537	▲2.6%	11.6%
大手計	4,192	6,765	▲55	506	▲1.3%	8.1%
共同企業体	1,805	8,679	57	527	3.3%	6.5%
合計	72,675	39,596	4,516	4,398	6.6%	12.5%

5. 工種別の状況

(金額単位：億円)

工種	件数	請負金額	増減		増減率	
			件数	請負金額	件数	請負金額
土木	46,337	23,508	3,320	2,522	7.7%	12.0%
建築	6,241	8,460	47	581	0.8%	7.4%
電気	3,621	2,559	57	334	1.6%	15.1%
管	4,249	2,356	593	622	16.2%	35.9%
測量	1,929	215	54	9	2.9%	4.7%
調査	4,202	616	▲206	▲46	▲4.7%	▲7.1%
設計	4,575	822	446	184	10.8%	28.9%
その他	1,521	1,057	205	190	15.6%	21.9%
合計	72,675	39,596	4,516	4,398	6.6%	12.5%

Ⅲ. 参考資料

発注者別 前払金保証実績表（令和元年11月）

（金額単位：百万円）

発注者	単月		増減率		累計		増減率	
	件数	請負金額	件数	請負金額	件数	請負金額	件数	請負金額
国土交通省	230	32,964	2.2%	2.6%	3,123	450,215	5.6%	13.3%
農林水産省	42	1,115	▲12.5%	▲63.5%	867	51,389	7.8%	6.4%
文部科学省	0	0	—	—	0	0	—	—
財務省	6	255	100.0%	1268.3%	32	1,854	18.5%	100.5%
防衛省	22	5,218	0.0%	▲15.5%	249	54,397	3.8%	9.8%
厚生労働省	1	12	<	<	8	1,313	166.7%	179.3%
法務省	9	303	800.0%	256.3%	96	9,420	174.3%	157.2%
内閣府	26	2,885	18.2%	▲12.6%	270	33,285	▲1.1%	▲19.3%
国その他	9	319	12.5%	▲66.4%	72	3,539	12.5%	▲29.9%
国計	345	43,074	4.9%	▲5.8%	4,717	605,416	7.1%	10.6%
（独）都市再生機構	14	702	▲26.3%	▲81.0%	123	18,673	▲20.1%	▲6.0%
西日本高速道路（株）	35	4,573	75.0%	80.9%	385	120,686	18.8%	29.8%
東日本高速道路（株）	0	-219	—	—	18	6,161	▲35.7%	▲37.4%
中日本高速道路（株）	3	89	▲50.0%	▲78.6%	58	21,780	3.6%	38.5%
阪神高速道路（株）	4	3,914	100.0%	396.6%	19	19,813	▲13.6%	44.0%
本四連絡高速道路（株）	4	185	100.0%	1107.6%	20	2,638	▲20.0%	3.2%
（独）水資源機構	16	535	6.7%	162.2%	151	24,891	20.8%	▲26.6%
（独）鉄道建設運輸機構	0	0	—	—	76	138,760	7.0%	4.0%
国立大学法人	55	4,739	89.7%	120.2%	362	44,300	56.7%	45.5%
独立行政法人等その他	24	1,719	0.0%	▲45.4%	136	19,804	22.5%	97.7%
独立行政法人等計	155	16,239	24.0%	▲28.9%	1,348	417,511	17.5%	15.2%
近畿	741	29,263	▲3.0%	28.4%	5,851	294,699	6.9%	12.5%
中国	707	20,812	0.3%	▲23.0%	6,135	233,268	13.4%	31.2%
四国	543	15,555	▲6.9%	30.2%	5,585	159,659	10.2%	33.8%
九州	1,295	37,635	▲4.6%	▲10.9%	10,872	410,264	4.6%	3.4%
その他	53	2,771	▲10.2%	▲18.5%	441	27,749	▲5.2%	▲8.7%
都道府県計	3,339	106,038	▲3.7%	▲1.3%	28,884	1,125,641	7.7%	14.2%
近畿	1,114	54,466	▲5.6%	31.0%	8,141	509,004	2.7%	14.9%
中国	977	23,734	7.0%	2.2%	7,071	283,422	18.2%	13.1%
四国	678	18,207	▲14.8%	15.1%	5,188	159,099	11.2%	19.6%
九州	2,308	58,460	▲1.5%	10.9%	14,961	589,996	0.8%	2.8%
その他	31	1,831	▲6.1%	▲74.0%	296	24,083	0.0%	▲19.2%
市町村計	5,108	156,700	▲3.0%	11.6%	35,657	1,565,605	5.7%	9.4%
その他公共的団体計	285	39,106	13.5%	153.4%	2,069	245,443	▲0.5%	27.1%
合計	9,232	361,159	▲2.2%	8.9%	72,675	3,959,617	6.6%	12.5%

工事場所別 前払金保証実績表 (令和元年 1 1 月)

(金額単位：百万円)

工事場所	単月		増減率		累計		増減率	
	件数	請負金額	件数	請負金額	件数	請負金額	件数	請負金額
大阪	560	54,935	2.0%	83.3%	4,315	372,198	1.7%	12.1%
滋賀	228	16,676	0.0%	123.9%	1,515	103,045	▲2.6%	30.8%
京都	364	12,843	3.7%	▲3.5%	2,680	163,187	15.0%	10.6%
奈良	162	7,347	▲9.0%	37.5%	1,177	65,626	▲2.7%	27.0%
和歌山	343	10,862	6.2%	31.6%	2,727	124,466	3.1%	16.8%
兵庫	402	26,181	▲18.1%	2.4%	3,541	295,237	7.7%	26.6%
近畿地区計	2,059	128,846	▲2.9%	43.3%	15,955	1,123,762	4.5%	18.3%
鳥取	159	5,875	▲2.5%	4.6%	1,631	82,640	9.7%	41.1%
島根	333	9,385	9.9%	9.2%	2,655	128,170	2.9%	29.1%
岡山	486	11,922	15.7%	2.2%	3,705	148,591	31.7%	37.6%
広島	452	16,672	3.0%	▲2.4%	3,546	215,445	26.0%	44.1%
山口	366	8,590	▲6.9%	▲55.1%	3,043	130,874	3.3%	▲17.5%
中国地区計	1,796	52,445	4.5%	▲15.5%	14,580	705,723	15.3%	22.9%
香川	220	7,636	▲7.9%	18.7%	2,015	71,876	7.8%	▲1.2%
徳島	319	7,512	▲9.1%	1.6%	2,945	100,373	4.2%	12.1%
愛媛	443	13,396	▲7.1%	20.5%	4,121	131,696	13.1%	40.8%
高知	369	15,024	▲10.7%	67.2%	2,909	134,231	21.6%	38.2%
四国地区計	1,351	43,569	▲8.7%	28.4%	11,990	438,177	11.7%	24.1%
福岡	934	30,742	▲7.8%	▲7.8%	6,089	343,368	▲3.2%	▲6.5%
佐賀	201	5,526	▲19.3%	▲7.5%	1,903	90,668	5.5%	16.1%
長崎	348	9,739	▲19.4%	▲23.9%	3,076	165,349	0.7%	▲10.0%
熊本	680	25,861	13.7%	22.2%	4,317	228,320	2.8%	▲1.5%
大分	366	8,427	▲0.3%	▲25.6%	2,887	121,392	4.1%	15.0%
宮崎	415	10,464	3.0%	21.0%	3,055	100,984	8.0%	17.2%
鹿児島	668	16,593	4.4%	12.9%	5,111	174,294	5.6%	5.6%
沖縄	288	20,544	4.0%	28.2%	2,407	220,722	▲0.3%	9.7%
九州地区計	3,900	127,899	▲2.0%	3.2%	28,845	1,445,101	2.3%	1.8%
その他の地区計	126	8,398	▲11.9%	▲61.6%	1,305	246,852	▲0.4%	10.3%
合計	9,232	361,159	▲2.2%	8.9%	72,675	3,959,617	6.6%	12.5%

公共工事動向（全国）

（令和元年 1 1 月）

（金額単位：百万円）

		当 月		増減率（当月）		累 計		増減率（累計）	
		件数	請負金額	件数	請負金額	件数	請負金額	件数	請負金額
発 注 者 別	国	818	150,270	4.2%	37.4%	13,427	1,776,900	10.5%	10.7%
	独立行政法人等	396	51,137	9.4%	▲15.3%	3,582	1,377,637	8.0%	9.5%
	都道府県	8,287	304,634	0.7%	5.3%	72,343	3,252,179	3.1%	3.9%
	市町村	11,520	340,894	▲5.3%	7.7%	93,664	4,312,609	0.8%	8.0%
	その他公共的団体	679	64,070	3.0%	48.6%	6,126	674,439	▲0.2%	10.9%
地 域 別	北海道地区	659	29,734	▲12.4%	10.9%	12,163	813,222	▲2.1%	15.0%
	東北地区	2,479	147,150	8.4%	21.4%	22,813	1,541,750	1.5%	▲4.0%
	関東地区	4,961	230,193	▲3.3%	▲1.1%	40,109	2,941,662	▲0.3%	1.7%
	北陸地区	1,441	39,199	▲5.3%	▲1.9%	15,810	772,549	▲1.1%	14.0%
	中部地区	2,892	102,002	▲5.8%	30.0%	25,455	1,465,329	▲0.4%	13.8%
	近畿地区	2,129	133,226	▲3.1%	40.7%	16,738	1,193,343	5.1%	17.0%
	中国地区	1,811	53,119	4.7%	▲16.1%	14,698	716,233	15.4%	23.6%
	四国地区	1,370	44,766	▲8.1%	31.2%	12,071	446,086	11.8%	25.5%
	九州地区	3,935	129,381	▲2.0%	2.7%	29,142	1,461,759	2.3%	2.0%
合 計		21,700	911,008	▲2.3%	11.3%	189,142	11,393,767	2.4%	7.6%
平成30年度		22,202	818,855	0.6%	▲5.2%	184,719	10,593,151	0.5%	▲0.2%
平成29年度		22,060	863,341	2.9%	5.0%	183,872	10,616,978	▲0.8%	▲1.1%
平成28年度		21,430	822,008	▲4.0%	▲5.7%	185,304	10,733,189	0.4%	2.5%
平成27年度		22,312	871,958	0.7%	3.3%	184,539	10,469,468	▲8.2%	▲4.6%

北海道建設業信用保証（株）・東日本建設業保証（株）・西日本建設業保証（株）「公共工事前払保証統計」による