

前払金保証実績からみた

# 西日本の公共工事動向

## (令和元年12月)

 西日本建設業保証株式会社

お問い合わせ先：営業部 推進課

TEL：(06) 6543-2556

FAX：(06) 6543-0232

E-mail: OFC. SUISHIN@wincs. co. jp

# < 目 次 >

## I. 単月（令和元年12月）

1. 全般の状況	・・・	1
2. 発注者別請負金額の増減状況（前年同月比）	・・・	2
3. 地域別請負金額の増減状況（前年同月比）	・・・	3

## II. 累計（平成31年4月～令和元年12月）

1. 全般の状況	・・・	4
2. 発注者別請負金額の増減状況（前年同期比）	・・・	5
3. 地域別請負金額の増減状況（前年同期比）	・・・	6
4. 資本金階層別の状況	・・・	7
5. 工種別の状況	・・・	7

## III. 参考資料

発注者別前払金保証実績表	・・・	8
工事場所別前払金保証実績表	・・・	9
公共工事動向（全国）	・・・	10

### ●ご利用にあたって

- 請負契約締結日と保証契約締結日との間には、若干のタイムラグ（概ね半月以内）があります。
- 債務負担行為等に基づく工事については、前払金に対応する当該年度の出来高予定額を計上しています。
- 変更契約により請負金額に増（減）額があっても、前払金に影響がない場合は、増（減）額相当分は計上していません。
- 「独立行政法人等」には独立行政法人のほか、各高速道路（株）、国立大学法人、特殊法人等が含まれます。
- 西日本の公共工事動向は、当社の保証契約のデータのみを使用しているため、「公共工事動向（全国）※」とは、合計数値が一致しません。  
※北海道建設業信用保証(株)、東日本建設業保証(株)、西日本建設業保証(株)が前払金保証契約を締結した公共工事の集計。

# I. 単月（令和元年12月）

## 1. 全般の状況

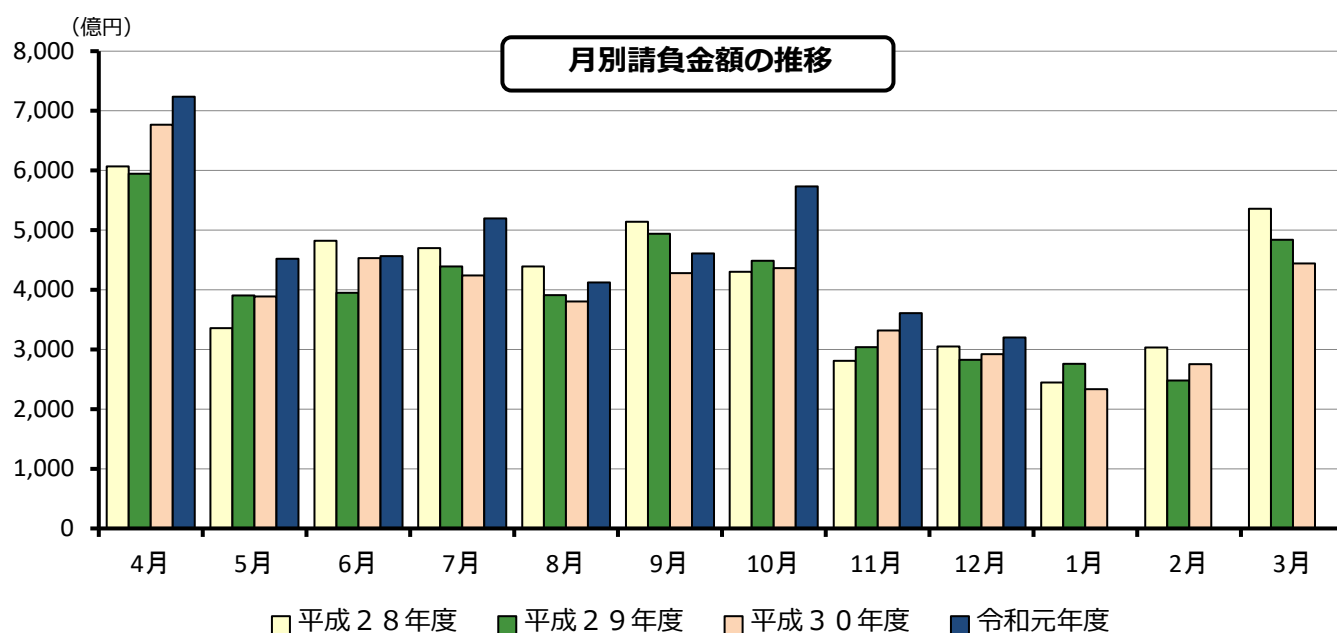
令和元年12月の西日本の公共工事動向を当社の保証取扱からみると、件数は前年同月比3.1%減の8,539件、請負金額は同9.4%増の3,199億円となり、件数は減少となったものの、請負金額は増加となった。

これを発注者別の請負金額でみると、独立行政法人等で大幅減、市町村で減少となったものの、国・その他公共的団体で著増、都道府県で2桁増となった。

地域別の請負金額でみると、四国で2桁減となったものの、中国で大幅増、九州で2桁増、近畿で増加となった。

（金額単位：億円）

	件数	請負金額	増減		増減率		
			件数	請負金額	件数	請負金額	
発注者別	国	296	411	52	160	21.3%	64.1%
	独立行政法人等	124	194	▲8	▲60	▲6.1%	▲23.6%
	都道府県	3,364	1,144	▲87	158	▲2.5%	16.0%
	市町村	4,561	1,174	▲205	▲76	▲4.3%	▲6.1%
	その他公共的団体	194	274	▲26	93	▲11.8%	52.1%
地域別	近畿地区	1,984	885	▲101	40	▲4.8%	4.7%
	中国地区	1,532	623	▲186	120	▲10.8%	23.9%
	四国地区	1,293	358	▲160	▲59	▲11.0%	▲14.3%
	九州地区	3,621	1,221	189	194	5.5%	18.9%
	その他の地区	109	110	▲16	▲18	▲12.8%	▲14.6%
合計	8,539	3,199	▲274	276	▲3.1%	9.4%	
平成30年度	8,813	2,923	337	98	4.0%	3.5%	
平成29年度	8,476	2,825	▲608	▲227	▲6.7%	▲7.4%	
平成28年度	9,084	3,052	217	230	▲2.3%	8.2%	
平成27年度	9,301	2,821	▲820	▲85	▲8.1%	▲3.0%	

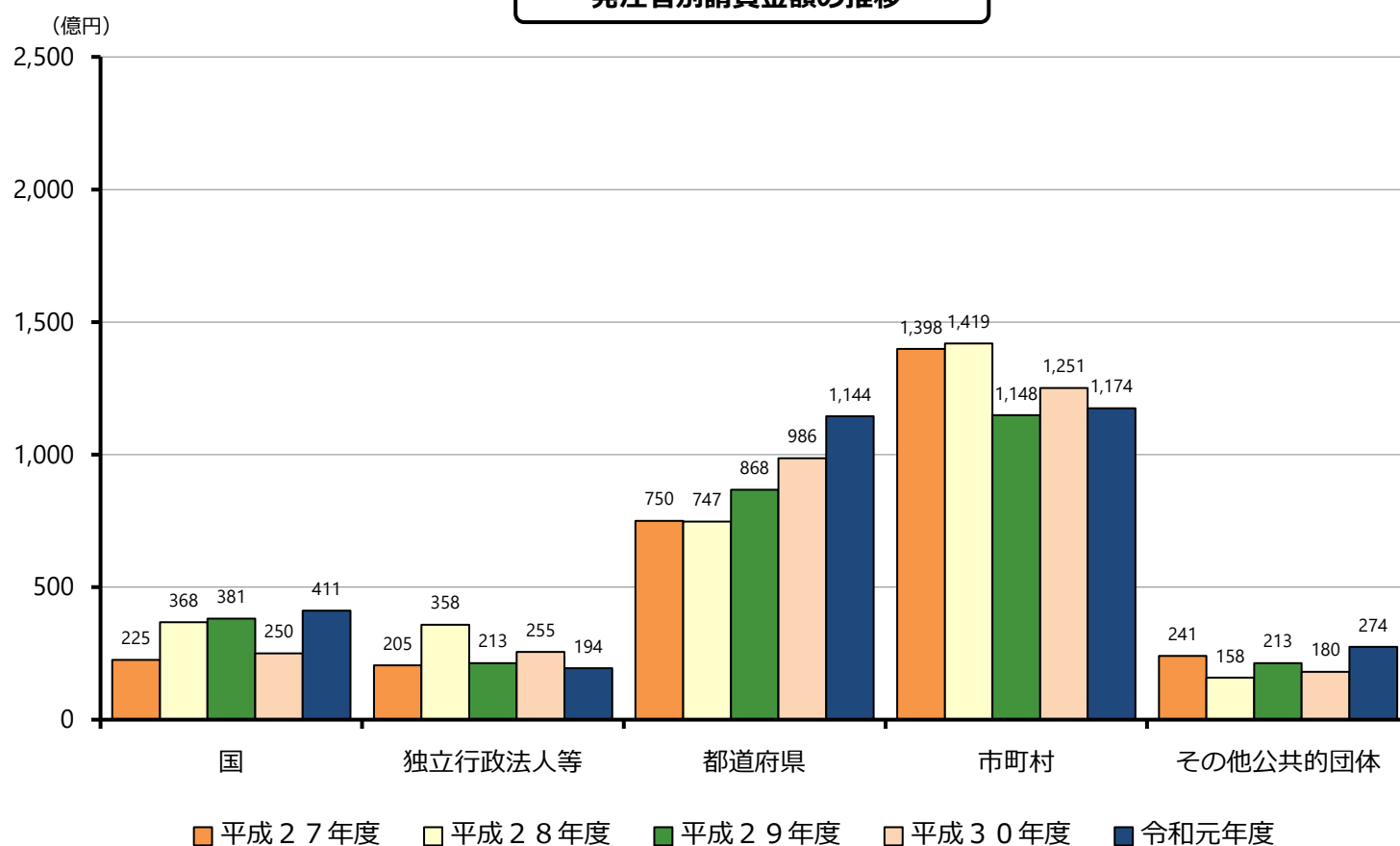


## 2. 発注者別請負金額の増減状況（前年同月比）

（ ）は増減額（億円）

発注者	増減率	増加した主な発注者又は地域	減少した主な発注者又は地域
国 (160)	64.1%	国土交通省 (113) 農林水産省 (25)	厚生労働省 (▲17)
独立行政法人等 (▲60)	▲23.6%	西日本高速道路 (60) 国立大学法人 (26)	都市再生機構 (▲45) 鉄道建設運輸機構 (▲38)
都道府県 (158)	近畿 (11)	兵庫 (23) 和歌山 (13)	京都 (▲38) 奈良 (▲3)
	中国 (59)	鳥取 (31) 岡山 (24)	広島 (▲13)
	四国 (▲24)	徳島 (10) 香川 (2)	高知 (▲23) 愛媛 (▲14)
	九州 (106)	鹿児島 (40) 宮崎 (31)	沖縄 (▲12) 福岡 (▲2)
市町村 (▲76)	近畿 (16)	滋賀 (19) 大阪 (18)	京都 (▲14) 和歌山 (▲14)
	中国 (▲19)	鳥取 (12) 山口 (5)	島根 (▲28) 岡山 (▲13)
	四国 (▲79)	-	高知 (▲35) 愛媛 (▲26)
	九州 (▲29)	大分 (14) 沖縄 (10)	鹿児島 (▲21) 熊本 (▲16)
その他公共的団体 (93)	52.1%	沖縄科学技術大学院大学学園 (81) 西日本鉄道 (28)	諫早市土地開発公社 (▲19) 大阪市高速電気軌道 (▲4)

発注者別請負金額の推移

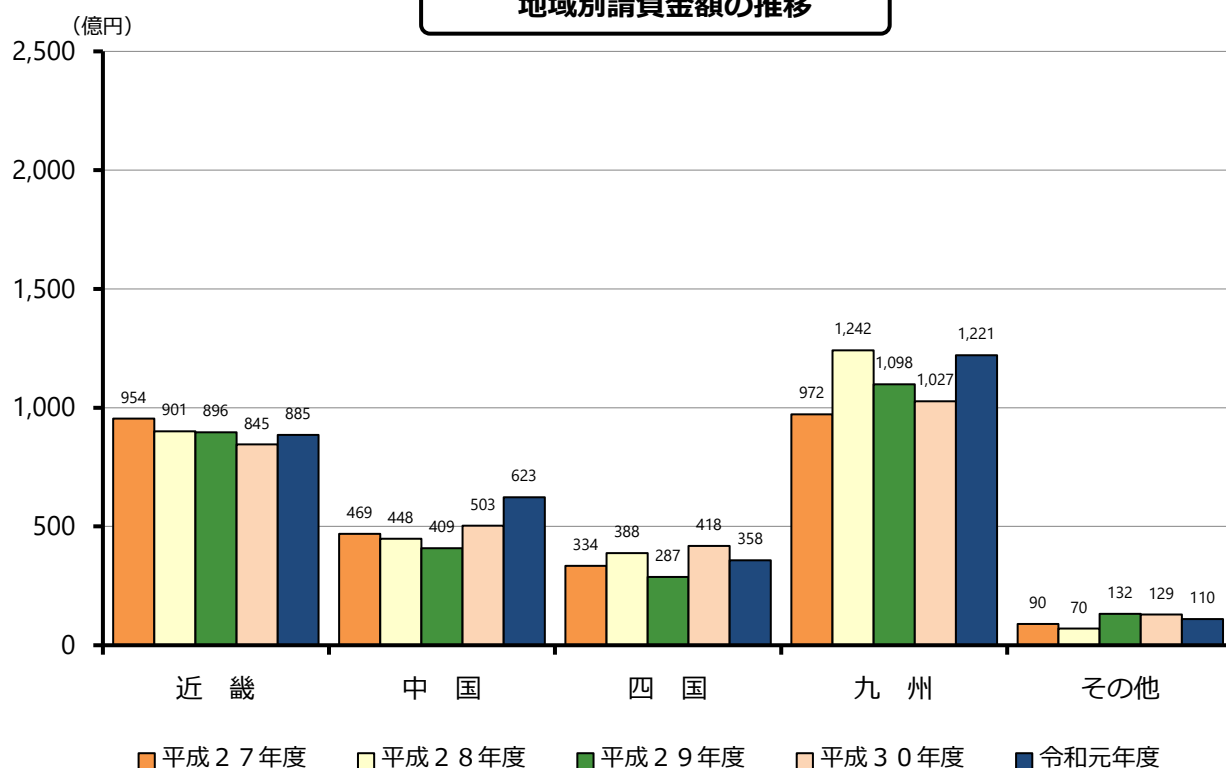


### 3. 地域別請負金額の増減状況（前年同月比）

（ ）は増減額（億円）

地 域	増減率	増加、減少した主な府県
近畿 (40)	4.7%	滋賀(42)、兵庫(38)、和歌山(19)、奈良(14) 京都(▲44)、大阪(▲29)
中国 (120)	23.9%	山口(44)、鳥取(43)、岡山(18)、広島(12)、島根(1) -
四国 (▲59)	▲14.3%	徳島(14)、香川(8) 高知(▲65)、愛媛(▲16)
九州 (194)	18.9%	沖縄(110)、鹿児島(38)、宮崎(34)、大分(30)、熊本(12) 長崎(▲22)、佐賀(▲6)、福岡(▲2)
その他 (▲18)	▲14.6%	

地域別請負金額の推移



## Ⅱ. 累計（平成31年4月～令和元年12月）

### 1. 全般の状況

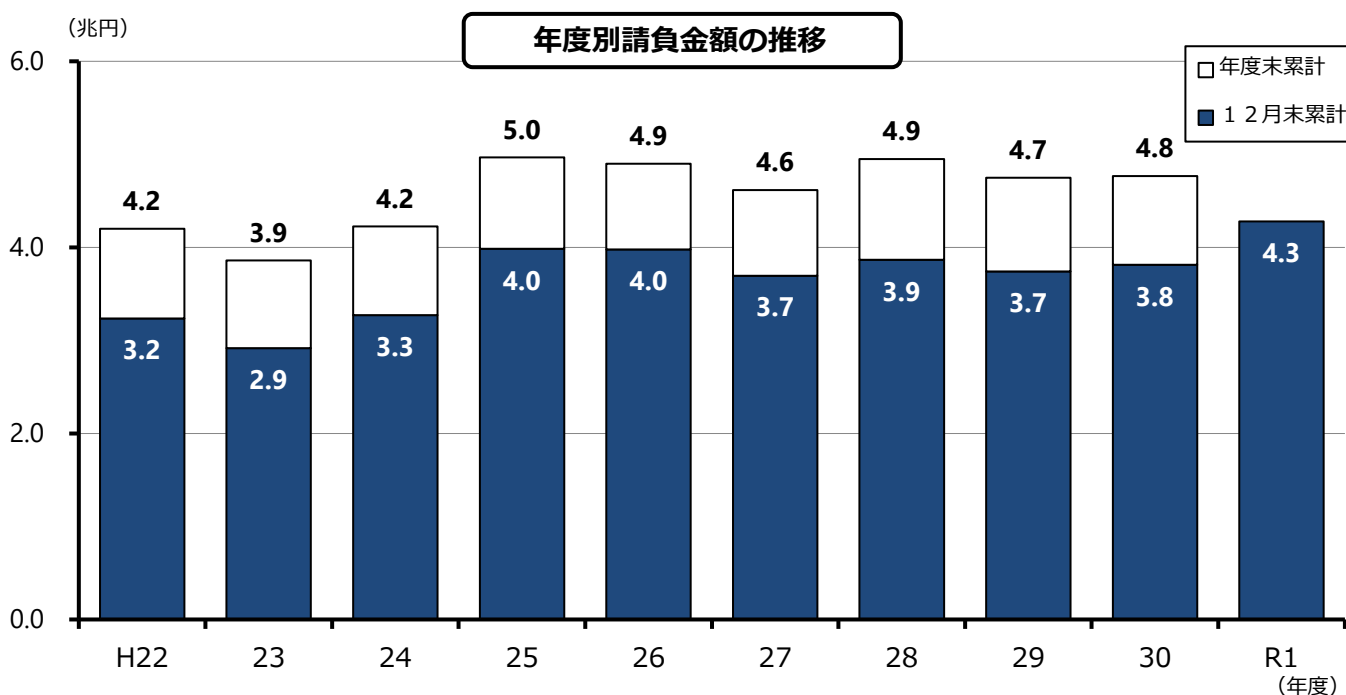
12月末累計では、件数は前年同期比5.5%増の81,214件、請負金額は同12.3%増の42,795億円となり、件数、請負金額ともに増加となった。

これを発注者別の請負金額で見ると、その他公共的団体で大幅増、都道府県・国・独立行政法人等で2桁増、市町村で増加となった。

地域別の請負金額で見ると、中国・四国で大幅増、近畿で2桁増、九州で増加となった。

（金額単位：億円）

	件数	請負金額	増減		増減率	
			件数	請負金額	件数	請負金額
発注者別	国	5,013	366	739	7.9%	12.9%
	独立行政法人等	1,472	193	489	15.1%	12.6%
	都道府県	32,248	1,988	1,553	6.6%	14.3%
	市町村	40,218	1,732	1,274	4.5%	8.2%
	その他公共的団体	2,263	2,728	▲37	617	▲1.6%
地域別	近畿地区	17,939	582	1,780	3.4%	17.2%
	中国地区	16,112	1,753	1,436	12.2%	23.0%
	四国地区	13,283	1,096	792	9.0%	20.1%
	九州地区	32,466	832	454	2.6%	3.0%
	その他の地区	1,414	2,579	▲21	211	▲1.5%
合計	81,214	42,795	4,242	4,675	5.5%	12.3%
平成30年度	76,972	38,120	218	726	0.3%	1.9%
平成29年度	76,754	37,394	▲1,118	▲1,260	▲1.4%	▲3.3%
平成28年度	77,872	38,654	419	1,703	0.5%	4.6%
平成27年度	77,453	36,951	▲8,076	▲2,811	▲9.4%	▲7.1%

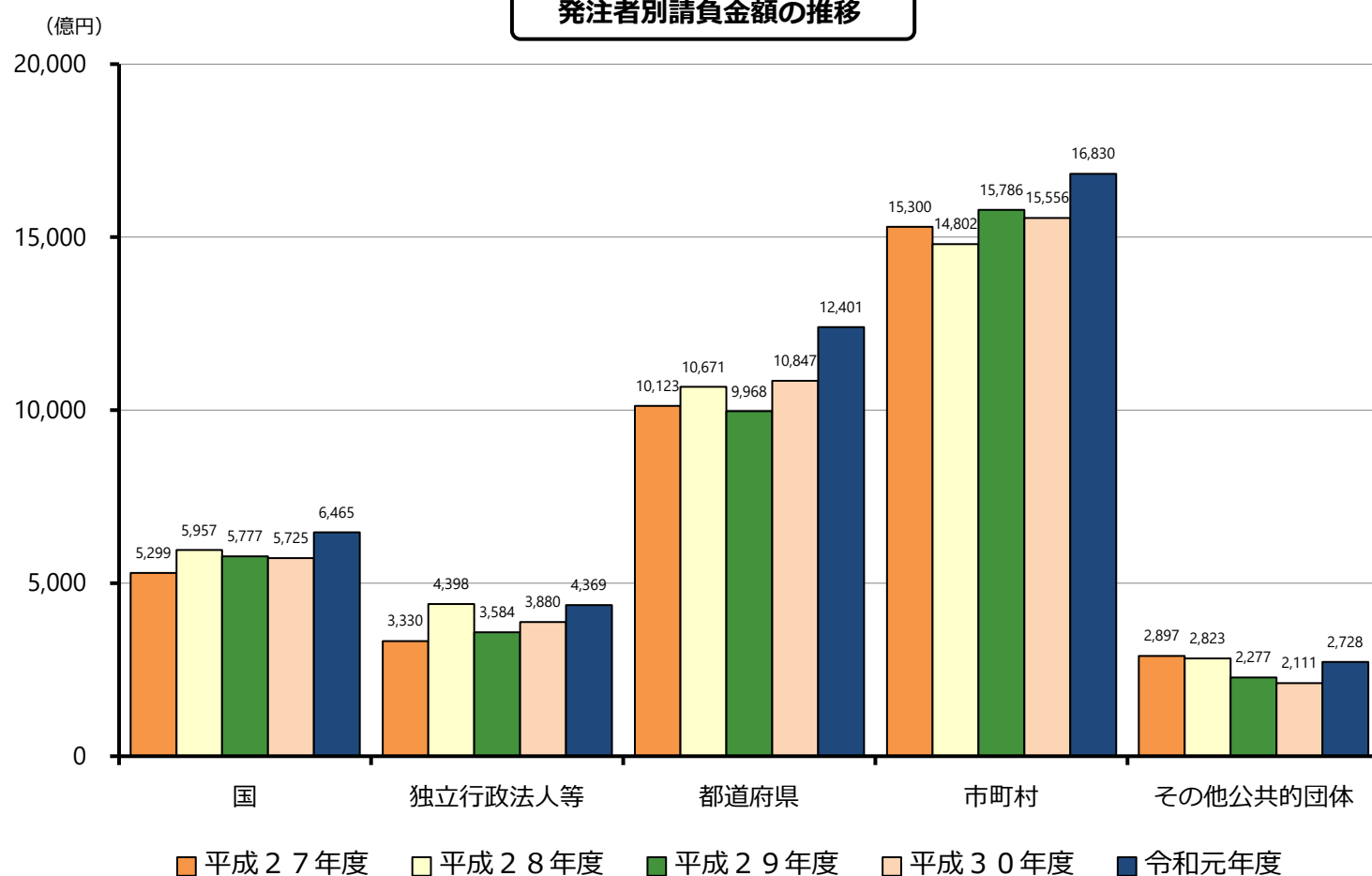


## 2. 発注者別請負金額の増減状況（前年同期比）

（ ）は増減額（億円）

発注者	増減率	増加した主な発注者又は地域	減少した主な発注者又は地域	
国 (739)	12.9%	国土交通省 (642) 防衛省 (61)	内閣府 (▲64) 文部科学省 (▲9)	
独立行政法人等 (489)	12.6%	西日本高速道路 (337) 国立大学法人 (164)	水資源機構 (▲102) 都市再生機構 (▲57)	
都道府県 (1,553)	近畿 (338)	11.7%	兵庫 (202) 滋賀 (126)	大阪 (▲188)
	中国 (615)	30.7%	岡山 (241) 広島 (204)	—
	四国 (378)	28.2%	高知 (165) 愛媛 (143)	—
	九州 (242)	5.6%	大分 (119) 佐賀 (84)	沖縄 (▲101) 熊本 (▲31)
市町村 (1,274)	近畿 (676)	14.0%	兵庫 (421) 奈良 (115)	京都 (▲108)
	中国 (308)	11.3%	広島 (224) 島根 (162)	山口 (▲191)
	四国 (181)	11.9%	愛媛 (88) 高知 (75)	—
	九州 (129)	2.1%	沖縄 (205) 宮崎 (106)	福岡 (▲162) 熊本 (▲145)
その他公共的団体 (617)	8.2%	関西エアポート (286) 日本下水道事業団 (114)	福岡市施設整備公社 (▲35) 大阪市高速電気軌道 (▲34)	

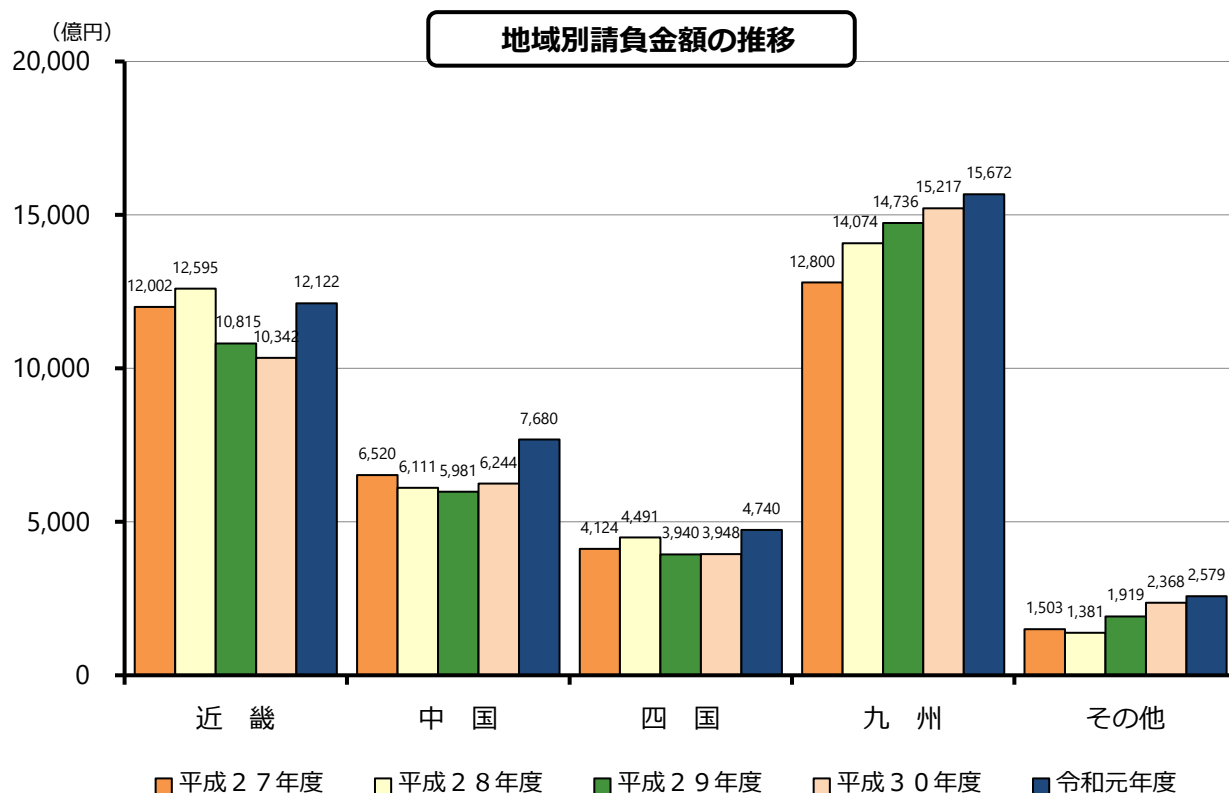
発注者別請負金額の推移



### 3. 地域別請負金額の増減状況（前年同期比）

（ ）は増減額（億円）

地 域	増減率	増加、減少した主な府県
近 畿 (1,780)	17.2%	兵庫(659)、大阪(372)、滋賀(285)、和歌山(197)、奈良(154)、京都(111) -
中 国 (1,436)	23.0%	広島(672)、岡山(424)、島根(290)、鳥取(284) 山口(▲234)
四 国 (792)	20.1%	愛媛(364)、高知(305)、徳島(122) -
九 州 (454)	3.0%	沖縄(304)、大分(188)、宮崎(182)、鹿児島(130)、佐賀(118) 福岡(▲240)、長崎(▲206)、熊本(▲22)
その他 (211)	8.9%	





#### 4. 資本金階層別の状況

(金額単位：億円)

資本金	件数	請負金額	増減		増減率	
			件数	請負金額	件数	請負金額
1000万円未満	13,559	2,093	624	267	4.8%	14.7%
5000万円未満	51,424	17,629	3,105	2,393	6.4%	15.7%
1億円未満	7,859	4,927	363	423	4.8%	9.4%
3億円未満	1,821	1,456	116	307	6.8%	26.7%
中小計	74,663	26,107	4,208	3,392	6.0%	14.9%
5億円未満	1,322	1,353	▲21	14	▲1.6%	1.1%
10億円未満	353	312	47	▲35	15.4%	▲10.3%
10億円以上	2,938	5,714	▲45	714	▲1.5%	14.3%
大手計	4,613	7,379	▲19	692	▲0.4%	10.4%
共同企業体	1,938	9,308	53	589	2.8%	6.8%
合計	81,214	42,795	4,242	4,675	5.5%	12.3%

#### 5. 工種別の状況

(金額単位：億円)

工種	件数	請負金額	増減		増減率	
			件数	請負金額	件数	請負金額
土木	52,265	25,515	3,050	2,701	6.2%	11.8%
建築	6,913	9,035	12	561	0.2%	6.6%
電気	4,041	2,780	92	385	2.3%	16.1%
管	4,634	2,526	619	653	15.4%	34.9%
測量	2,116	230	60	0	2.9%	0.4%
調査	4,533	656	▲272	▲55	▲5.7%	▲7.8%
設計	5,006	888	454	184	10.0%	26.1%
その他	1,706	1,162	227	244	15.3%	26.6%
合計	81,214	42,795	4,242	4,675	5.5%	12.3%

### Ⅲ. 参考資料

## 発注者別 前払金保証実績表（令和元年12月）

（金額単位：百万円）

発注者	単月		増減率		累計		増減率	
	件数	請負金額	件数	請負金額	件数	請負金額	件数	請負金額
国土交通省	174	30,496	12.3%	58.9%	3,297	480,712	6.0%	15.4%
農林水産省	61	3,257	79.4%	356.6%	928	54,647	10.7%	11.5%
文部科学省	0	0	—	—	0	0	—	—
財務省	8	163	33.3%	80.4%	40	2,017	21.2%	98.7%
防衛省	16	3,457	▲44.8%	61.2%	265	57,855	▲1.5%	11.9%
厚生労働省	0	0	—	—	8	1,313	33.3%	▲40.6%
法務省	8	466	100.0%	228.5%	104	9,886	166.7%	159.9%
内閣府	21	2,485	90.9%	148.4%	291	35,770	2.5%	▲15.3%
国その他	8	787	300.0%	2761.3%	80	4,327	21.2%	▲14.8%
<b>国計</b>	<b>296</b>	<b>41,115</b>	<b>21.3%</b>	<b>64.1%</b>	<b>5,013</b>	<b>646,532</b>	<b>7.9%</b>	<b>12.9%</b>
（独）都市再生機構	13	576	▲23.5%	▲88.9%	136	19,249	▲20.5%	▲23.1%
西日本高速道路（株）	27	8,510	28.6%	245.8%	412	129,197	19.4%	35.4%
東日本高速道路（株）	0	0	—	—	18	6,161	▲41.9%	▲38.3%
中日本高速道路（株）	1	434	▲91.7%	▲90.7%	59	22,214	▲13.2%	8.8%
阪神高速道路（株）	1	772	▲50.0%	▲63.7%	20	20,585	▲16.7%	29.5%
本四連絡高速道路（株）	4	448	0.0%	▲69.5%	24	3,086	▲17.2%	▲23.4%
（独）水資源機構	14	868	▲30.0%	▲58.2%	165	25,760	13.8%	▲28.4%
（独）鉄道建設運輸機構	0	0	—	—	76	138,760	2.7%	1.1%
国立大学法人	43	4,581	10.3%	135.4%	405	48,882	50.0%	50.9%
独立行政法人等その他	21	3,285	90.9%	114.5%	157	23,090	28.7%	100.0%
<b>独立行政法人等計</b>	<b>124</b>	<b>19,478</b>	<b>▲6.1%</b>	<b>▲23.6%</b>	<b>1,472</b>	<b>436,989</b>	<b>15.1%</b>	<b>12.6%</b>
近畿	722	27,802	▲6.0%	4.2%	6,573	322,502	5.3%	11.7%
中国	604	28,859	▲20.3%	26.2%	6,739	262,127	9.2%	30.7%
四国	518	12,431	▲15.9%	▲16.7%	6,103	172,091	7.3%	28.2%
九州	1,468	43,518	17.2%	32.3%	12,340	453,782	6.0%	5.6%
その他	52	1,874	▲7.1%	40.9%	493	29,623	▲5.4%	▲6.6%
<b>都道府県計</b>	<b>3,364</b>	<b>114,486</b>	<b>▲2.5%</b>	<b>16.0%</b>	<b>32,248</b>	<b>1,240,127</b>	<b>6.6%</b>	<b>14.3%</b>
近畿	1,094	40,535	▲3.4%	4.3%	9,235	549,539	1.9%	14.0%
中国	856	20,196	▲4.5%	▲8.9%	7,927	303,618	15.2%	11.3%
四国	683	11,177	▲8.0%	▲41.5%	5,871	170,276	8.6%	11.9%
九州	1,900	40,276	▲3.7%	▲6.9%	16,861	630,272	0.2%	2.1%
その他	28	5,303	21.7%	210.3%	324	29,386	1.6%	▲6.8%
<b>市町村計</b>	<b>4,561</b>	<b>117,488</b>	<b>▲4.3%</b>	<b>▲6.1%</b>	<b>40,218</b>	<b>1,683,093</b>	<b>4.5%</b>	<b>8.2%</b>
<b>その他公共的団体計</b>	<b>194</b>	<b>27,402</b>	<b>▲11.8%</b>	<b>52.1%</b>	<b>2,263</b>	<b>272,846</b>	<b>▲1.6%</b>	<b>29.2%</b>
<b>合計</b>	<b>8,539</b>	<b>319,971</b>	<b>▲3.1%</b>	<b>9.4%</b>	<b>81,214</b>	<b>4,279,589</b>	<b>5.5%</b>	<b>12.3%</b>

# 工事場所別 前払金保証実績表（令和元年12月）

（金額単位：百万円）

工事場所	単月		増減率		累計		増減率	
	件数	請負金額	件数	請負金額	件数	請負金額	件数	請負金額
大阪	508	23,297	6.7%	▲11.3%	4,823	395,495	2.2%	10.4%
滋賀	180	9,211	▲11.3%	85.6%	1,695	112,256	▲3.6%	34.1%
京都	340	12,802	▲11.7%	▲25.9%	3,020	175,990	11.2%	6.7%
奈良	222	7,931	22.7%	22.2%	1,399	73,558	0.6%	26.5%
和歌山	309	9,270	▲7.8%	25.8%	3,036	133,737	1.8%	17.3%
兵庫	425	26,009	▲15.8%	17.5%	3,966	321,246	4.6%	25.8%
近畿地区計	1,984	88,523	▲4.8%	4.7%	17,939	1,212,286	3.4%	17.2%
鳥取	136	9,367	▲2.2%	86.4%	1,767	92,007	8.7%	44.7%
島根	224	7,958	▲11.8%	1.8%	2,879	136,128	1.6%	27.1%
岡山	349	13,618	▲28.0%	15.8%	4,054	162,210	22.9%	35.4%
広島	370	15,805	▲1.1%	8.6%	3,916	231,250	22.8%	41.0%
山口	453	15,625	▲2.8%	39.8%	3,496	146,500	2.5%	▲13.8%
中国地区計	1,532	62,375	▲10.8%	23.9%	16,112	768,098	12.2%	23.0%
香川	147	3,673	▲16.0%	28.9%	2,162	75,549	5.7%	▲0.1%
徳島	308	10,964	▲14.9%	15.0%	3,253	111,337	2.0%	12.4%
愛媛	461	11,314	▲4.6%	▲12.7%	4,582	143,011	11.0%	34.3%
高知	377	9,896	▲12.9%	▲40.0%	3,286	144,128	16.3%	26.8%
四国地区計	1,293	35,849	▲11.0%	▲14.3%	13,283	474,026	9.0%	20.1%
福岡	805	31,203	▲7.2%	▲0.7%	6,894	374,572	▲3.6%	▲6.0%
佐賀	275	7,002	8.7%	▲8.7%	2,178	97,671	5.9%	13.8%
長崎	366	10,500	19.6%	▲17.7%	3,442	175,849	2.4%	▲10.5%
熊本	542	15,766	0.9%	8.7%	4,859	244,087	2.6%	▲0.9%
大分	366	8,391	▲7.3%	56.8%	3,253	129,784	2.7%	17.0%
宮崎	382	11,493	▲2.8%	43.0%	3,437	112,477	6.7%	19.4%
鹿児島	631	15,165	36.9%	33.8%	5,742	189,459	8.3%	7.4%
沖縄	254	22,615	15.5%	94.7%	2,661	243,338	1.0%	14.3%
九州地区計	3,621	122,138	5.5%	18.9%	32,466	1,567,240	2.6%	3.0%
その他の地区計	109	11,084	▲12.8%	▲14.6%	1,414	257,937	▲1.5%	8.9%
合計	8,539	319,971	▲3.1%	9.4%	81,214	4,279,589	5.5%	12.3%

# 公共工事動向（全国）

## （令和元年12月）

（金額単位：百万円）

	当 月		増減率（当月）		累 計		増減率（累計）		
	件数	請負金額	件数	請負金額	件数	請負金額	件数	請負金額	
発 注 者 別	国	583	104,986	8.0%	65.0%	14,010	1,881,887	10.4%	12.8%
	独立行政法人等	339	64,312	▲4.0%	▲49.8%	3,921	1,441,950	6.8%	4.0%
	都道府県	7,449	291,109	▲3.3%	7.5%	79,792	3,543,289	2.5%	4.2%
	市町村	9,549	276,920	▲6.6%	▲7.5%	103,213	4,589,530	0.0%	7.0%
	その他公共的団体	505	66,498	▲12.0%	▲7.5%	6,631	740,939	▲1.2%	8.9%
地 域 別	北海道地区	429	13,816	▲22.4%	▲10.8%	12,592	827,038	▲3.0%	14.4%
	東北地区	1,774	118,021	0.9%	14.6%	24,587	1,659,771	1.5%	▲2.9%
	関東地区	4,109	238,310	▲3.7%	▲20.8%	44,218	3,179,972	▲0.6%	▲0.4%
	北陸地区	1,101	32,164	▲4.3%	4.6%	16,911	804,713	▲1.3%	13.6%
	中部地区	2,463	80,151	▲14.2%	▲14.9%	27,918	1,545,480	▲1.8%	11.8%
	近畿地区	2,049	95,509	▲4.6%	8.6%	18,787	1,288,852	3.9%	16.3%
	中国地区	1,540	62,640	▲11.1%	23.2%	16,238	778,874	12.2%	23.5%
	四国地区	1,301	35,990	▲10.6%	▲14.6%	13,372	482,076	9.1%	21.3%
	九州地区	3,646	123,093	5.7%	17.9%	32,788	1,584,853	2.7%	3.1%
合 計	18,425	803,829	▲5.0%	▲3.6%	207,567	12,197,596	1.7%	6.7%	
平成30年度	19,402	834,023	▲0.9%	4.6%	204,121	11,427,175	0.3%	0.1%	
平成29年度	19,582	797,309	▲5.9%	▲6.4%	203,454	11,414,288	▲1.3%	▲1.5%	
平成28年度	20,816	851,411	▲1.3%	5.3%	206,120	11,584,600	0.2%	2.7%	
平成27年度	21,092	808,597	▲7.2%	▲9.6%	205,631	11,278,065	▲8.1%	▲4.9%	

北海道建設業信用保証（株）・東日本建設業保証（株）・西日本建設業保証（株）「公共工事前払保証統計」による