

前払金保証実績からみた

西日本の公共工事動向

(令和2年1月)

 西日本建設業保証株式会社

お問い合わせ先：営業部 推進課

TEL：(06) 6543-2556

FAX：(06) 6543-0232

E-mail: OFC. SUISHIN@wincs. co. jp

< 目 次 >

I. 単月（令和2年1月）

1. 全般の状況	・・・	1
2. 発注者別請負金額の増減状況（前年同月比）	・・・	2
3. 地域別請負金額の増減状況（前年同月比）	・・・	3

II. 累計（平成31年4月～令和2年1月）

1. 全般の状況	・・・	4
2. 発注者別請負金額の増減状況（前年同期比）	・・・	5
3. 地域別請負金額の増減状況（前年同期比）	・・・	6
4. 資本金階層別の状況	・・・	7
5. 工種別の状況	・・・	7

III. 参考資料

発注者別前払金保証実績表	・・・	8
工事場所別前払金保証実績表	・・・	9
公共工事動向（全国）	・・・	10

●ご利用にあたって

- 請負契約締結日と保証契約締結日との間には、若干のタイムラグ（概ね半月以内）があります。
- 債務負担行為等に基づく工事については、前払金に対応する当該年度の出来高予定額を計上しています。
- 変更契約により請負金額に増（減）額があっても、前払金に影響がない場合は、増（減）額相当分は計上していません。
- 「独立行政法人等」には独立行政法人のほか、各高速道路（株）、国立大学法人、特殊法人等が含まれます。
- 西日本の公共工事動向は、当社の保証契約のデータのみを使用しているため、「公共工事動向（全国）※」とは、合計数値が一致しません。
※北海道建設業信用保証(株)、東日本建設業保証(株)、西日本建設業保証(株)が前払金保証契約を締結した公共工事の集計。

I. 単月（令和2年1月）

1. 全般の状況

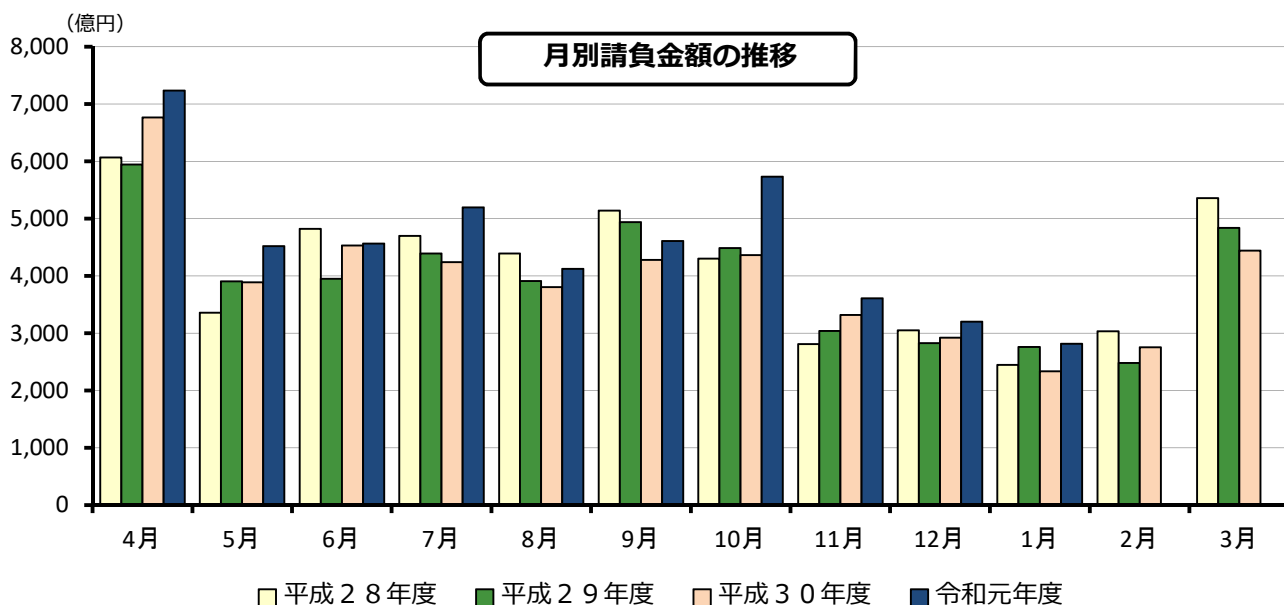
令和2年1月の西日本の公共工事動向を当社の保証取扱からみると、件数は前年同月比9.6%減の6,122件、請負金額は同20.8%増の2,818億円となり、件数は減少となったものの、請負金額は増加となった。

これを発注者別の請負金額でみると、国で著増、独立行政法人等で大幅増、その他公共的団体・都道府県で2桁増、市町村で増加となった。

地域別の請負金額でみると、中国で2桁減となったものの、四国・九州・近畿で大幅増となった。

（金額単位：億円）

		件数	請負金額	増減		増減率	
				件数	請負金額	件数	請負金額
発注者別	国	254	525	29	180	12.9%	52.1%
	独立行政法人等	81	173	▲10	52	▲11.0%	43.3%
	都道府県	2,672	907	▲109	139	▲3.9%	18.2%
	市町村	2,961	1,005	▲517	78	▲14.9%	8.5%
	その他公共的団体	154	205	▲44	33	▲22.2%	19.3%
地域別	近畿地区	1,365	884	▲301	187	▲18.1%	27.0%
	中国地区	1,176	456	▲335	▲53	▲22.2%	▲10.4%
	四国地区	967	315	▲69	79	▲6.7%	33.5%
	九州地区	2,548	1,019	70	219	2.8%	27.4%
	その他の地区	66	142	▲16	51	▲19.5%	56.0%
合計		6,122	2,818	▲651	484	▲9.6%	20.8%
平成30年度		6,773	2,333	1,092	▲428	19.2%	▲15.5%
平成29年度		5,681	2,761	▲1,271	315	▲18.3%	12.9%
平成28年度		6,952	2,446	811	346	13.2%	16.5%
平成27年度		6,141	2,100	▲946	▲489	▲13.3%	▲18.9%

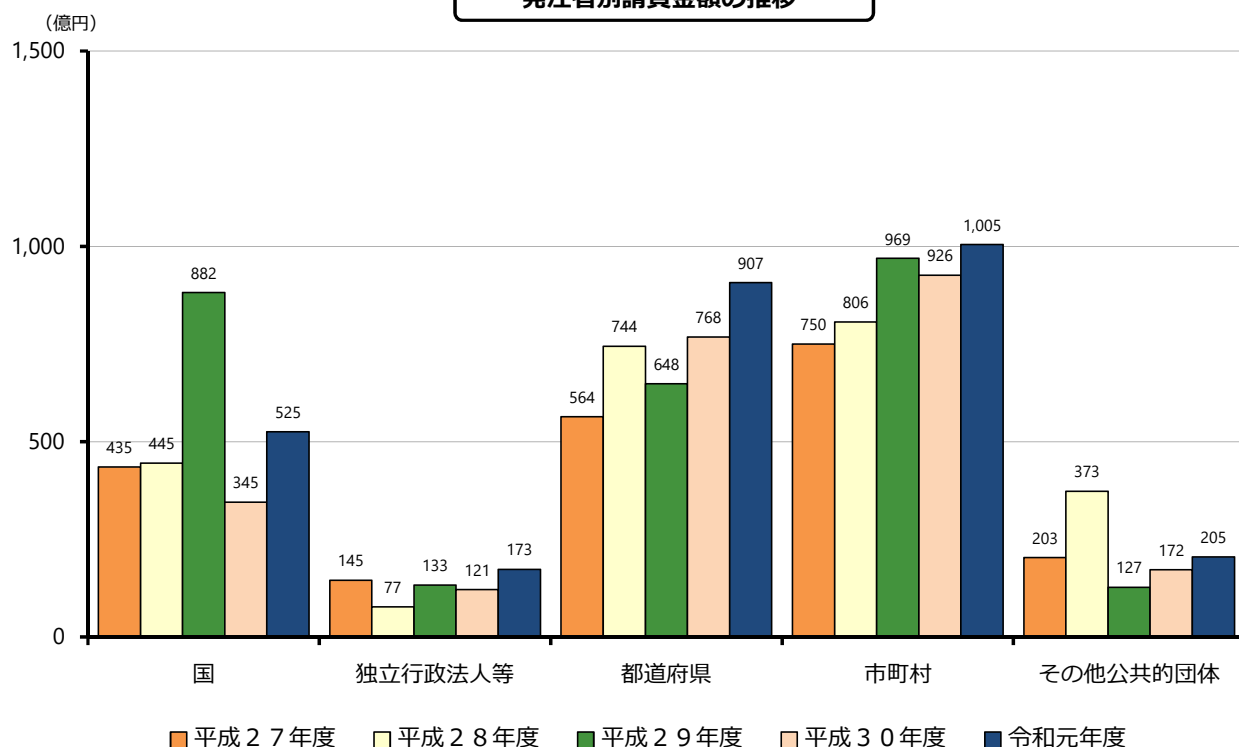


2. 発注者別請負金額の増減状況（前年同月比）

（ ）は増減額（億円）

発注者	増減率	増加した主な発注者又は地域	減少した主な発注者又は地域
国 (180)	52.1%	国土交通省 (167) 法務省 (29)	防衛省 (▲13) 農林水産省 (▲8)
独立行政法人等 (52)	43.3%	鉄道建設運輸機構 (48) 国立大学法人 (21)	都市再生機構 (▲31) 阪神高速道路 (▲17)
都道府県 (139)	近畿 (4)	大阪 (10) 兵庫 (6)	京都 (▲8) 滋賀 (▲5)
	中国 (▲56)	-	広島 (▲18) 山口 (▲15)
	四国 (34)	愛媛 (15) 高知 (8)	-
	九州 (148)	福岡 (34) 沖縄 (30)	-
		18.2%	
市町村 (78)	近畿 (82)	奈良 (56) 滋賀 (41)	兵庫 (▲19) 京都 (▲7)
	中国 (▲38)	山口 (23)	広島 (▲27) 岡山 (▲18)
	四国 (21)	高知 (19) 徳島 (7)	愛媛 (▲4)
	九州 (19)	長崎 (29) 福岡 (20)	熊本 (▲13) 宮崎 (▲12)
		8.5%	
その他公共的団体 (33)	19.3%	関西エアポート (25) 日本下水道事業団 (24)	新見公立大学 (▲16) 那覇空港ビルディング (▲13)

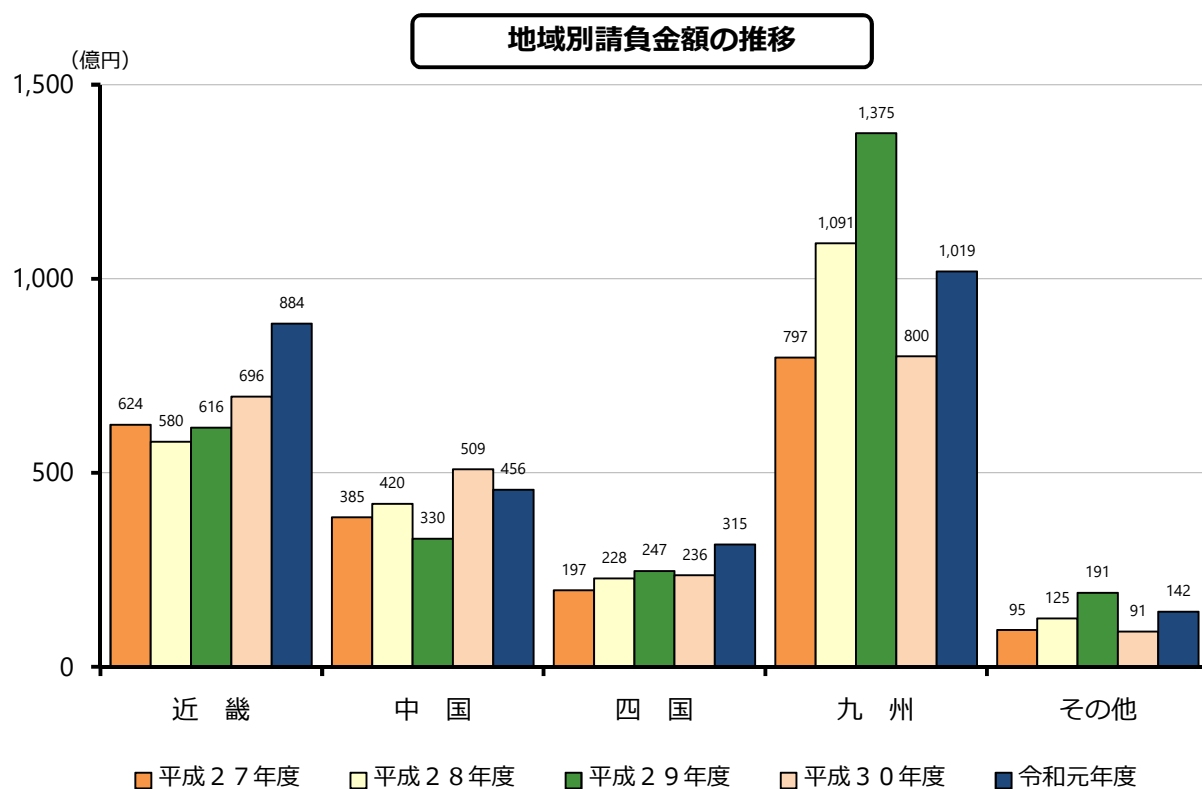
発注者別請負金額の推移



3. 地域別請負金額の増減状況（前年同月比）

（ ）は増減額（億円）

地域	増減率	増加、減少した主な府県
近畿 (187)	27.0%	奈良(76)、兵庫(40)、大阪(34)、滋賀(33)、和歌山(9) 京都(▲6)
中国 (▲53)	▲10.4%	島根(27)、山口(15) 広島(▲41)、岡山(▲34)、鳥取(▲19)
四国 (79)	33.5%	高知(24)、徳島(22)、愛媛(19)、香川(12) -
九州 (219)	27.4%	福岡(125)、長崎(64)、佐賀(15)、宮崎(10)、鹿児島(9)、大分(5)、沖縄(2) 熊本(▲13)
その他 (51)	56.0%	



Ⅱ. 累計（平成31年4月～令和2年1月）

1. 全般の状況

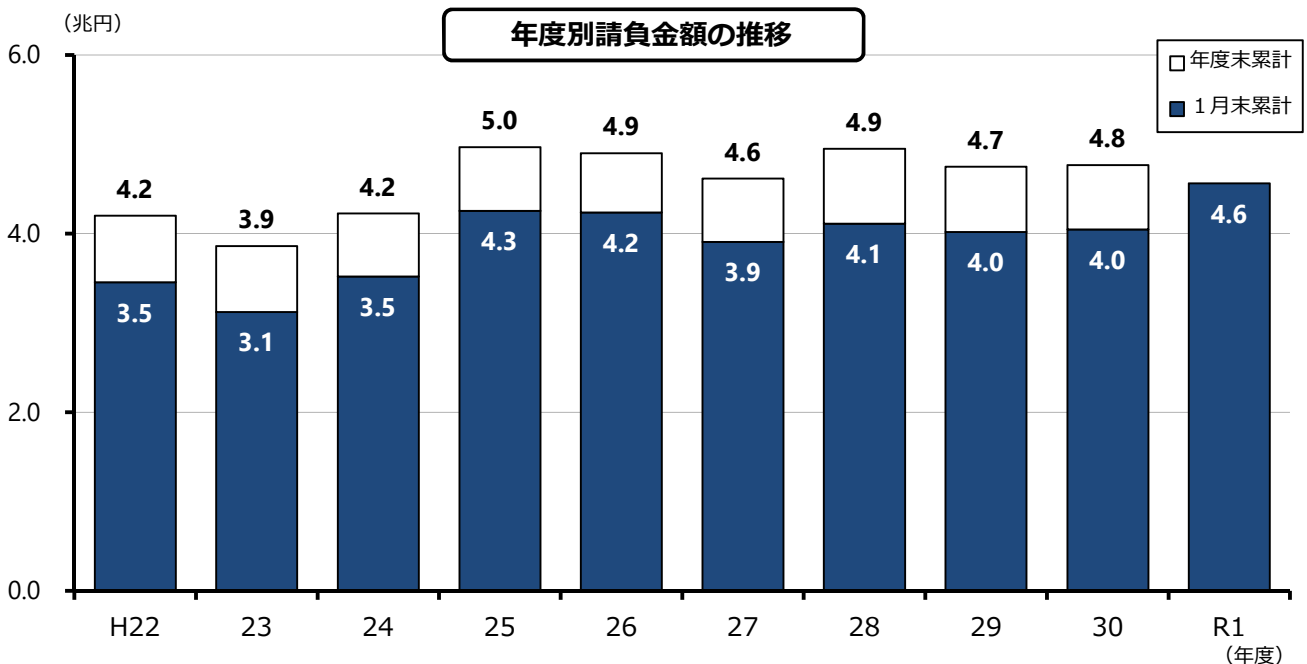
1月末累計では、件数は前年同期比4.3%増の87,336件、請負金額は同12.8%増の45,614億円となり、件数、請負金額ともに増加となった。

これを発注者別の請負金額でみると、その他公共的団体で大幅増、国・都道府県・独立行政法人等で2桁増、市町村で増加となった。

地域別の請負金額でみると、四国・中国で大幅増、近畿で2桁増、九州で増加となった。

（金額単位：億円）

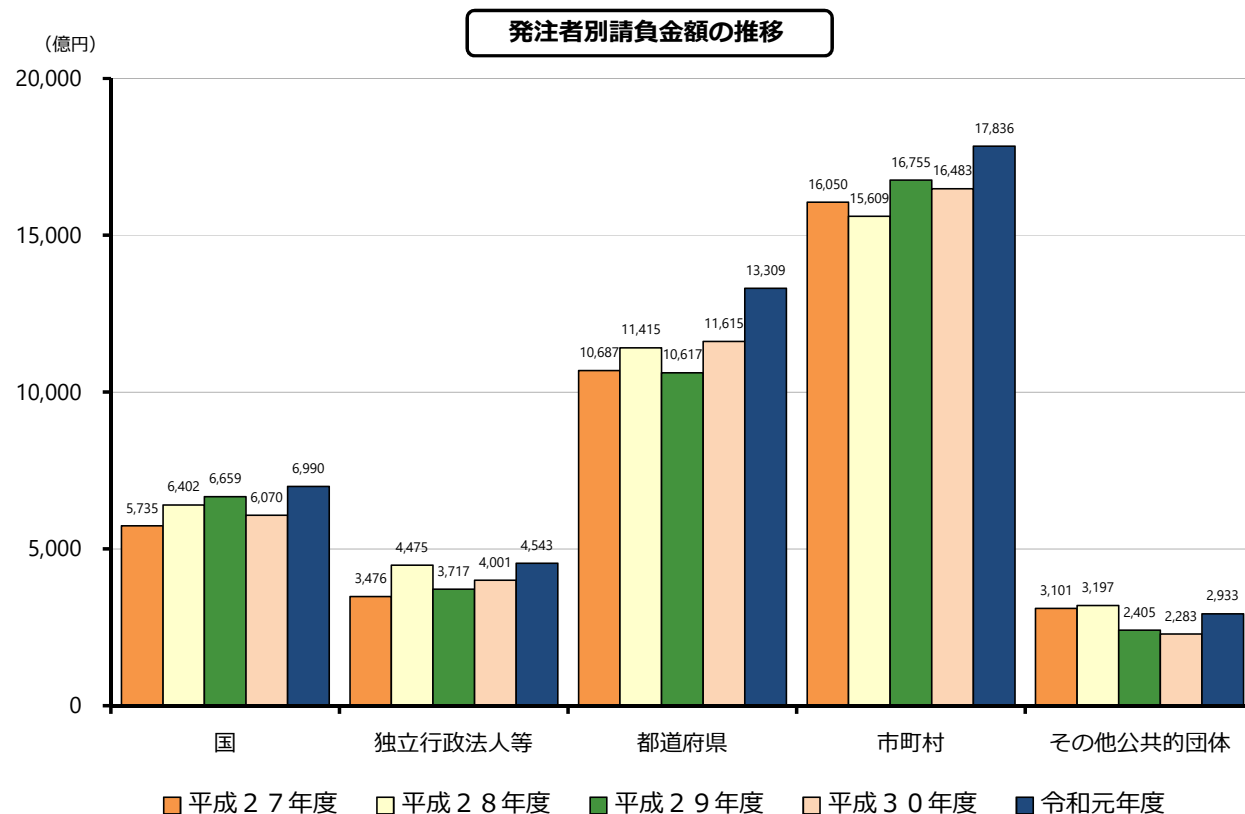
		件数	請負金額	増減		増減率	
				件数	請負金額	件数	請負金額
発注者別	国	5,267	6,990	395	919	8.1%	15.2%
	独立行政法人等	1,553	4,543	183	542	13.4%	13.5%
	都道府県	34,920	13,309	1,879	1,693	5.7%	14.6%
	市町村	43,179	17,836	1,215	1,353	2.9%	8.2%
	その他公共的団体	2,417	2,933	▲81	650	▲3.2%	28.5%
地域別	近畿地区	19,304	13,007	281	1,968	1.5%	17.8%
	中国地区	17,288	8,137	1,418	1,383	8.9%	20.5%
	四国地区	14,250	5,055	1,027	871	7.8%	20.8%
	九州地区	35,014	16,692	902	673	2.6%	4.2%
	その他の地区	1,480	2,721	▲37	262	▲2.4%	10.7%
合計		87,336	45,614	3,591	5,159	4.3%	12.8%
平成30年度		83,745	40,454	1,310	298	1.6%	0.7%
平成29年度		82,435	40,156	▲2,389	▲944	▲2.8%	▲2.3%
平成28年度		84,824	41,100	1,230	2,049	1.5%	5.2%
平成27年度		83,594	39,051	▲9,022	▲3,300	▲9.7%	▲7.8%



2. 発注者別請負金額の増減状況（前年同期比）

（ ）は増減額（億円）

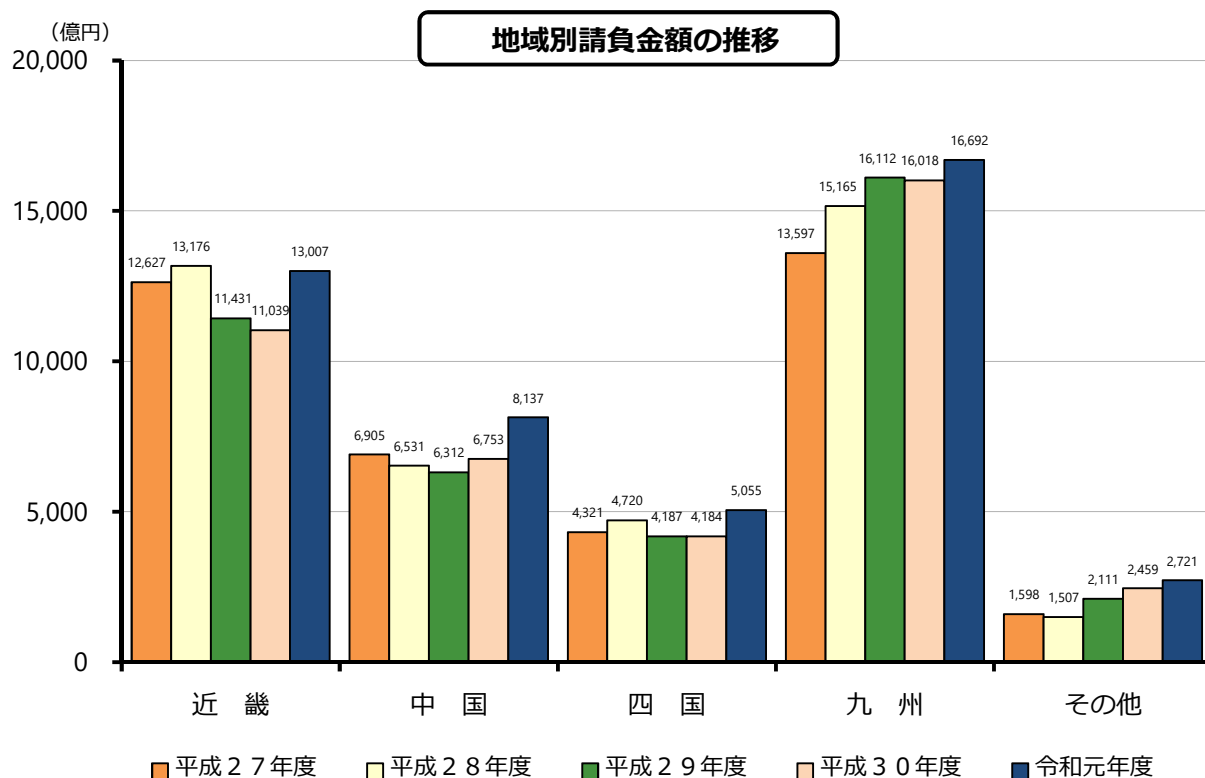
発注者	増減率	増加した主な発注者又は地域	減少した主な発注者又は地域	
国 (919)	15.2%	国土交通省 (809) 法務省 (90)	内閣府 (▲63) 文部科学省 (▲9)	
独立行政法人等 (542)	13.5%	西日本高速道路 (353) 国立大学法人 (186)	水資源機構 (▲104) 都市再生機構 (▲89)	
都道府県 (1,693)	近畿 (343)	11.1%	兵庫 (209) 滋賀 (120)	大阪 (▲177)
	中国 (558)	25.4%	岡山 (231) 広島 (185)	山口 (▲3)
	四国 (412)	28.8%	高知 (173) 愛媛 (159)	-
	九州 (390)	8.6%	大分 (127) 佐賀 (105)	沖縄 (▲70) 熊本 (▲25)
		14.6%		
市町村 (1,353)	近畿 (758)	14.9%	兵庫 (401) 奈良 (172)	京都 (▲115)
	中国 (269)	9.2%	広島 (197) 島根 (162)	山口 (▲167)
	四国 (202)	12.5%	高知 (94) 愛媛 (83)	-
	九州 (149)	2.3%	沖縄 (215) 大分 (99)	熊本 (▲159) 福岡 (▲142)
		8.2%		
その他公共的団体 (650)	28.5%	関西エアポート (312) 日本下水道事業団 (139)	大阪市高速電気軌道 (▲43) 福岡市施設整備公社 (▲35)	



3. 地域別請負金額の増減状況（前年同期比）

（ ）は増減額（億円）

地域	増減率	増加、減少した主な府県
近畿 (1,968)	17.8%	兵庫(699)、大阪(407)、滋賀(319)、奈良(230)、和歌山(206)、京都(105) -
中国 (1,383)	20.5%	広島(630)、岡山(389)、島根(317)、鳥取(264) 山口(▲218)
四国 (871)	20.8%	愛媛(384)、高知(329)、徳島(145)、香川(12) -
九州 (673)	4.2%	沖縄(306)、大分(194)、宮崎(192)、鹿児島(140)、佐賀(134) 長崎(▲142)、福岡(▲115)、熊本(▲36)
その他 (262)	10.7%	



4. 資本金階層別の状況

(金額単位：億円)

資本金	件数	請負金額	増減		増減率	
			件数	請負金額	件数	請負金額
1000万円未満	14,729	2,234	406	246	2.8%	12.4%
5000万円未満	55,206	18,696	2,664	2,433	5.1%	15.0%
1億円未満	8,410	5,272	365	509	4.5%	10.7%
3億円未満	1,952	1,527	125	273	6.8%	21.9%
中小計	80,297	27,730	3,560	3,463	4.6%	14.3%
5億円未満	1,412	1,420	▲37	▲27	▲2.6%	▲1.9%
10億円未満	391	370	60	7	18.1%	2.1%
10億円以上	3,178	6,182	▲30	919	▲0.9%	17.5%
大手計	4,981	7,973	▲7	898	▲0.1%	12.7%
共同企業体	2,058	9,909	38	797	1.9%	8.7%
合計	87,336	45,614	3,591	5,159	4.3%	12.8%

5. 工種別の状況

(金額単位：億円)

工種	件数	請負金額	増減		増減率	
			件数	請負金額	件数	請負金額
土木	56,485	27,171	2,463	2,933	4.6%	12.1%
建築	7,351	9,582	▲19	650	▲0.3%	7.3%
電気	4,342	3,050	122	479	2.9%	18.7%
管	4,878	2,707	595	707	13.9%	35.4%
測量	2,297	244	73	0	3.3%	▲0.3%
調査	4,813	690	▲311	▲60	▲6.1%	▲8.1%
設計	5,372	958	464	205	9.5%	27.3%
その他	1,798	1,209	204	245	12.8%	25.4%
合計	87,336	45,614	3,591	5,159	4.3%	12.8%

Ⅲ. 参考資料

発注者別 前払金保証実績表（令和2年1月）

（金額単位：百万円）

発注者	単月		増減率		累計		増減率	
	件数	請負金額	件数	請負金額	件数	請負金額	件数	請負金額
国土交通省	170	41,693	11.8%	66.8%	3,467	522,406	6.3%	18.3%
農林水産省	28	986	▲6.7%	▲45.8%	956	55,633	10.1%	9.4%
文部科学省	0	0	—	—	0	0	—	—
財務省	5	112	66.7%	288.7%	45	2,129	25.0%	103.9%
防衛省	32	5,887	▲3.0%	▲19.0%	297	63,743	▲1.7%	8.1%
厚生労働省	1	56	<	<	9	1,369	50.0%	▲38.1%
法務省	3	2,978	50.0%	5617.8%	107	12,865	161.0%	233.6%
内閣府	9	523	80.0%	33.0%	300	36,294	3.8%	▲14.9%
国その他	6	316	<	<	86	4,644	30.3%	▲8.5%
国計	254	52,554	12.9%	52.1%	5,267	699,086	8.1%	15.2%
（独）都市再生機構	5	255	▲61.5%	▲92.5%	141	19,504	▲23.4%	▲31.4%
西日本高速道路（株）	17	3,447	▲5.6%	90.8%	429	132,644	18.2%	36.4%
東日本高速道路（株）	0	0	—	—	18	6,161	▲41.9%	▲38.3%
中日本高速道路（株）	2	41	▲60.0%	▲86.2%	61	22,256	▲16.4%	7.4%
阪神高速道路（株）	2	505	▲33.3%	▲77.6%	22	21,091	▲18.5%	16.2%
本四連絡高速道路（株）	1	967	0.0%	450.3%	25	4,054	▲16.7%	▲3.6%
（独）水資源機構	5	55	▲37.5%	▲79.6%	170	25,815	11.1%	▲28.8%
（独）鉄道建設運輸機構	3	6,217	200.0%	353.2%	79	144,977	5.3%	4.5%
国立大学法人	26	4,315	▲3.7%	99.1%	431	53,197	45.1%	53.9%
独立行政法人等その他	20	1,583	33.3%	297.9%	177	24,673	29.2%	106.5%
独立行政法人等計	81	17,388	▲11.0%	43.3%	1,553	454,377	13.4%	13.5%
近畿	601	21,228	▲17.3%	2.1%	7,174	343,730	3.0%	11.1%
中国	479	14,016	▲25.2%	▲28.7%	7,218	276,144	6.0%	25.4%
四国	474	12,493	▲1.7%	37.7%	6,577	184,584	6.6%	28.8%
九州	1,092	40,156	21.9%	58.4%	13,432	493,939	7.1%	8.6%
その他	26	2,888	▲27.8%	47.7%	519	32,512	▲6.8%	▲3.5%
都道府県計	2,672	90,784	▲3.9%	18.2%	34,920	1,330,911	5.7%	14.6%
近畿	635	36,078	▲18.9%	29.5%	9,870	585,617	0.3%	14.9%
中国	622	17,652	▲21.8%	▲17.9%	8,549	321,270	11.4%	9.2%
四国	435	11,909	▲10.5%	22.1%	6,306	182,185	7.0%	12.5%
九州	1,254	33,984	▲10.2%	6.0%	18,115	664,257	▲0.6%	2.3%
その他	15	919	▲11.8%	▲37.9%	339	30,306	0.9%	▲8.2%
市町村計	2,961	100,544	▲14.9%	8.5%	43,179	1,783,638	2.9%	8.2%
その他公共的団体計	154	20,551	▲22.2%	19.3%	2,417	293,398	▲3.2%	28.5%
合計	6,122	281,823	▲9.6%	20.8%	87,336	4,561,412	4.3%	12.8%

工事場所別 前払金保証実績表（令和2年1月）

（金額単位：百万円）

工事場所	単月		増減率		累計		増減率	
	件数	請負金額	件数	請負金額	件数	請負金額	件数	請負金額
大阪	325	30,804	▲8.5%	12.6%	5,148	426,300	1.5%	10.6%
滋賀	108	8,178	▲24.5%	70.2%	1,803	120,435	▲5.2%	36.1%
京都	234	8,141	▲12.0%	▲6.9%	3,254	184,132	9.1%	6.1%
奈良	208	12,599	▲2.3%	154.5%	1,607	86,157	0.2%	36.5%
和歌山	207	7,531	▲26.1%	13.8%	3,243	141,269	▲0.6%	17.1%
兵庫	283	21,226	▲30.8%	23.3%	4,249	342,472	1.1%	25.7%
近畿地区計	1,365	88,481	▲18.1%	27.0%	19,304	1,300,768	1.5%	17.8%
鳥取	88	5,252	▲33.8%	▲27.5%	1,855	97,260	5.5%	37.3%
島根	162	7,877	▲15.6%	53.5%	3,041	144,006	0.5%	28.3%
岡山	233	7,832	▲42.8%	▲30.6%	4,287	170,043	15.7%	29.8%
広島	319	13,313	▲16.5%	▲23.7%	4,235	244,564	18.6%	34.8%
山口	374	11,334	▲5.8%	15.5%	3,870	157,834	1.6%	▲12.2%
中国地区計	1,176	45,610	▲22.2%	▲10.4%	17,288	813,708	8.9%	20.5%
香川	162	6,108	0.6%	25.7%	2,324	81,658	5.3%	1.5%
徳島	234	6,063	5.9%	58.5%	3,487	117,400	2.3%	14.1%
愛媛	318	10,072	▲14.7%	24.6%	4,900	153,083	8.9%	33.6%
高知	253	9,302	▲10.0%	35.7%	3,539	153,430	13.9%	27.4%
四国地区計	967	31,546	▲6.7%	33.5%	14,250	505,573	7.8%	20.8%
福岡	509	31,518	▲9.4%	65.9%	7,403	406,090	▲4.1%	▲2.8%
佐賀	191	6,246	4.9%	32.6%	2,369	103,917	5.9%	14.8%
長崎	247	10,811	15.4%	145.6%	3,689	186,661	3.2%	▲7.1%
熊本	389	13,608	▲10.8%	▲8.9%	5,248	257,695	1.4%	▲1.4%
大分	322	6,828	37.0%	9.6%	3,575	136,612	5.1%	16.6%
宮崎	286	7,220	▲16.4%	16.5%	3,723	119,697	4.5%	19.2%
鹿児島	396	10,586	27.7%	10.2%	6,138	200,045	9.4%	7.5%
沖縄	208	15,144	5.6%	1.3%	2,869	258,483	1.3%	13.5%
九州地区計	2,548	101,964	2.8%	27.4%	35,014	1,669,204	2.6%	4.2%
その他の地区計	66	14,220	▲19.5%	56.0%	1,480	272,157	▲2.4%	10.7%
合計	6,122	281,823	▲9.6%	20.8%	87,336	4,561,412	4.3%	12.8%

公共工事動向（全国）

（令和2年1月）

（金額単位：百万円）

		当 月		増減率（当月）		累 計		増減率（累計）	
		件数	請負金額	件数	請負金額	件数	請負金額	件数	請負金額
発 注 者 別	国	562	125,058	25.2%	49.9%	14,572	2,006,945	10.9%	14.5%
	独立行政法人等	241	36,111	▲8.7%	▲18.1%	4,162	1,478,061	5.8%	3.4%
	都道府県	5,567	226,883	▲2.3%	6.4%	85,359	3,770,172	2.1%	4.3%
	市町村	6,084	206,691	▲10.0%	0.7%	109,297	4,796,221	▲0.6%	6.7%
	その他公共的団体	408	46,748	2.0%	18.9%	7,039	787,688	▲1.0%	9.5%
地 域 別	北海道地区	289	10,565	▲13.2%	14.5%	12,881	837,604	▲3.3%	14.4%
	東北地区	1,263	92,195	1.2%	0.1%	25,850	1,751,967	1.4%	▲2.7%
	関東地区	2,579	159,505	5.5%	▲1.3%	46,797	3,339,477	▲0.3%	▲0.4%
	北陸地区	780	31,186	▲15.4%	10.3%	17,691	835,900	▲2.0%	13.5%
	中部地区	1,792	74,114	▲2.0%	19.3%	29,710	1,619,595	▲1.8%	12.1%
	近畿地区	1,416	91,982	▲17.3%	28.9%	20,203	1,380,835	2.1%	17.1%
	中国地区	1,184	45,797	▲22.1%	▲10.3%	17,422	824,672	9.0%	21.0%
	四国地区	970	31,589	▲6.7%	31.0%	14,342	513,666	7.9%	21.9%
	九州地区	2,577	102,695	3.0%	26.0%	35,365	1,687,548	2.7%	4.3%
合 計		12,862	641,493	▲5.2%	9.6%	220,429	12,839,090	1.3%	6.9%
平成30年度		13,570	585,347	10.8%	▲4.1%	217,691	12,012,523	0.9%	▲0.1%
平成29年度		12,243	610,130	▲16.7%	▲12.8%	215,697	12,024,418	▲2.3%	▲2.1%
平成28年度		14,705	699,708	7.6%	7.1%	220,825	12,284,308	0.7%	3.0%
平成27年度		13,666	653,477	▲9.9%	▲2.6%	219,297	11,931,543	▲8.2%	▲4.8%

北海道建設業信用保証（株）・東日本建設業保証（株）・西日本建設業保証（株）「公共工事前払金保証統計」による