

前払金保証実績からみた

# 西日本の公共工事動向

## (令和2年2月)

 西日本建設業保証株式会社

お問い合わせ先：営業部 推進課

TEL：(06) 6543-2556

FAX：(06) 6543-0232

E-mail: OFC. SUISHIN@wincs. co. jp

# < 目 次 >

## I. 単月（令和2年2月）

|                         |     |   |
|-------------------------|-----|---|
| 1. 全般の状況                | ・・・ | 1 |
| 2. 発注者別請負金額の増減状況（前年同月比） | ・・・ | 2 |
| 3. 地域別請負金額の増減状況（前年同月比）  | ・・・ | 3 |

## II. 累計（平成31年4月～令和2年2月）

|                         |     |   |
|-------------------------|-----|---|
| 1. 全般の状況                | ・・・ | 4 |
| 2. 発注者別請負金額の増減状況（前年同期比） | ・・・ | 5 |
| 3. 地域別請負金額の増減状況（前年同期比）  | ・・・ | 6 |
| 4. 資本金階層別の状況            | ・・・ | 7 |
| 5. 工種別の状況               | ・・・ | 7 |

## III. 参考資料

|               |     |    |
|---------------|-----|----|
| 発注者別前払金保証実績表  | ・・・ | 8  |
| 工事場所別前払金保証実績表 | ・・・ | 9  |
| 公共工事動向（全国）    | ・・・ | 10 |

## ●ご利用にあたって

- 請負契約締結日と保証契約締結日との間には、若干のタイムラグ（概ね半月以内）があります。
- 債務負担行為等に基づく工事については、前払金に対応する当該年度の出来高予定額を計上しています。
- 変更契約により請負金額に増（減）額があっても、前払金に影響がない場合は、増（減）額相当分は計上していません。
- 「独立行政法人等」には独立行政法人のほか、各高速道路（株）、国立大学法人、特殊法人等が含まれます。
- 西日本の公共工事動向は、当社の保証契約のデータのみを使用しているため、「公共工事動向（全国）※」とは、合計数値が一致しません。  
※北海道建設業信用保証(株)、東日本建設業保証(株)、西日本建設業保証(株)が前払金保証契約を締結した公共工事の集計。

# I. 単月（令和2年2月）

## 1. 全般の状況

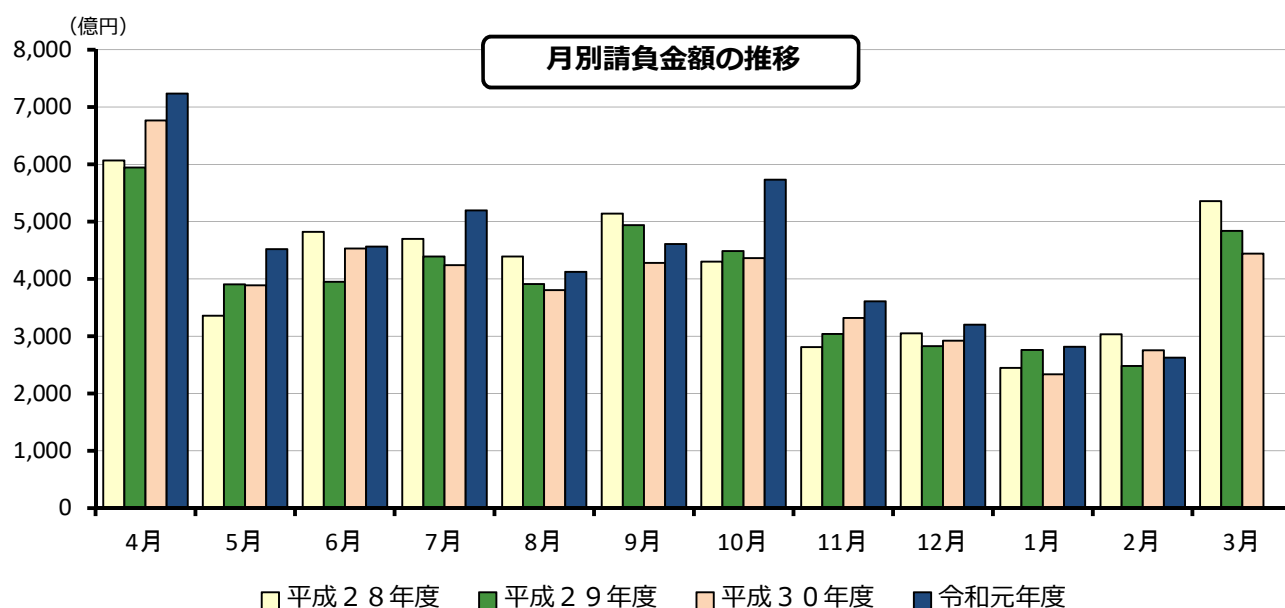
令和2年2月の西日本の公共工事動向を当社の保証取扱からみると、件数は前年同月比20.0%減の4,990件、請負金額は同4.8%減の2,623億円となり、件数・請負金額ともに減少となった。

これを発注者別の請負金額でみると、国で大幅増となったものの、独立行政法人等・その他公共的団体で大幅減、市町村・都道府県で微減となった。

地域別の請負金額でみると、中国で微増となったものの、四国で大幅減、九州・近畿で減少となった。

（金額単位：億円）

|        |          | 件数    | 請負金額  | 増減     |      | 増減率    |        |
|--------|----------|-------|-------|--------|------|--------|--------|
|        |          |       |       | 件数     | 請負金額 | 件数     | 請負金額   |
| 発注者別   | 国        | 325   | 744   | 52     | 127  | 19.0%  | 20.6%  |
|        | 独立行政法人等  | 68    | 111   | ▲30    | ▲183 | ▲30.6% | ▲62.3% |
|        | 都道府県     | 2,264 | 736   | ▲477   | ▲13  | ▲17.4% | ▲1.7%  |
|        | 市町村      | 2,202 | 865   | ▲778   | ▲15  | ▲26.1% | ▲1.8%  |
|        | その他公共的団体 | 131   | 165   | ▲17    | ▲48  | ▲11.5% | ▲22.5% |
| 地域別    | 近畿地区     | 984   | 706   | ▲267   | ▲40  | ▲21.3% | ▲5.5%  |
|        | 中国地区     | 943   | 493   | ▲442   | 12   | ▲31.9% | 2.5%   |
|        | 四国地区     | 915   | 281   | ▲299   | ▲102 | ▲24.6% | ▲26.8% |
|        | 九州地区     | 2,039 | 901   | ▲270   | ▲65  | ▲11.7% | ▲6.7%  |
|        | その他の地区   | 109   | 239   | 28     | 63   | 34.6%  | 36.1%  |
| 合計     |          | 4,990 | 2,623 | ▲1,250 | ▲133 | ▲20.0% | ▲4.8%  |
| 平成30年度 |          | 6,240 | 2,756 | 873    | 276  | 16.3%  | 11.2%  |
| 平成29年度 |          | 5,367 | 2,479 | ▲1,365 | ▲556 | ▲20.3% | ▲18.3% |
| 平成28年度 |          | 6,732 | 3,036 | 1,716  | 402  | 34.2%  | 15.3%  |
| 平成27年度 |          | 5,016 | 2,633 | ▲238   | 238  | ▲4.5%  | 10.0%  |

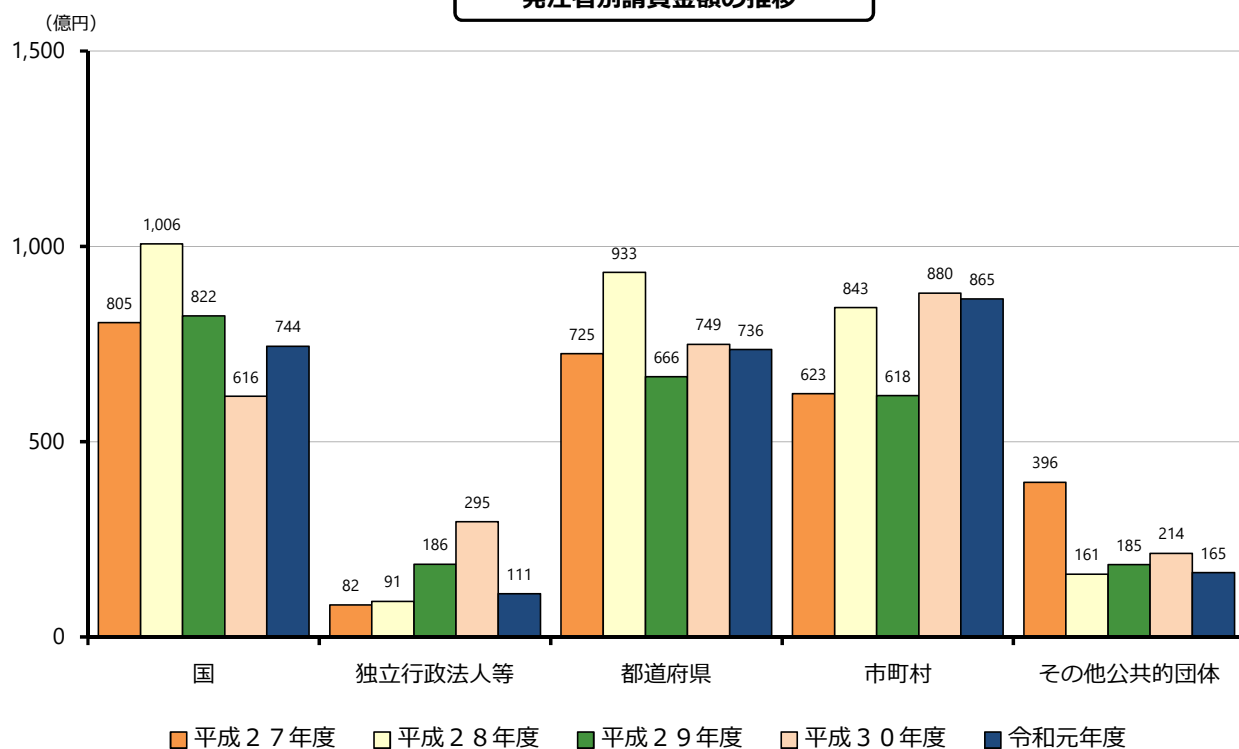


## 2. 発注者別請負金額の増減状況（前年同月比）

（ ）は増減額（億円）

| 発注者               | 増減率         | 増加した主な発注者又は地域               | 減少した主な発注者又は地域                        |
|-------------------|-------------|-----------------------------|--------------------------------------|
| 国<br>(127)        | 20.6%       | 国土交通省 (180)<br>法務省 (59)     | 防衛省 (▲93)<br>農林水産省 (▲26)             |
| 独立行政法人等<br>(▲183) | ▲62.3%      | 国立大学法人 (4)<br>水資源機構 (1)     | 都市再生機構 (▲45)<br>鉄道建設運輸機構 (▲40)       |
| 都道府県<br>(▲13)     | 近畿<br>(0)   | 和歌山 (8)<br>大阪 (8)           | 兵庫 (▲9)<br>京都 (▲9)                   |
|                   | 中国<br>(▲16) | 島根 (12)<br>広島 (4)           | 岡山 (▲24)<br>山口 (▲4)                  |
|                   | 四国<br>(▲6)  | 高知 (13)<br>香川 (11)          | 愛媛 (▲29)<br>徳島 (▲1)                  |
|                   | 九州<br>(▲7)  | 鹿児島 (15)<br>長崎 (9)          | 福岡 (▲32)<br>熊本 (▲22)                 |
|                   |             | ▲1.7%                       |                                      |
| 市町村<br>(▲15)      | 近畿<br>(▲7)  | 滋賀 (18)<br>大阪 (13)          | 奈良 (▲21)<br>兵庫 (▲13)                 |
|                   | 中国<br>(3)   | 鳥取 (19)                     | 山口 (▲6)<br>広島 (▲5)                   |
|                   | 四国<br>(▲63) | 香川 (15)                     | 高知 (▲57)<br>徳島 (▲15)                 |
|                   | 九州<br>(41)  | 福岡 (21)<br>長崎 (16)          | 熊本 (▲18)<br>大分 (▲5)                  |
|                   |             | ▲1.8%                       |                                      |
| その他公共的団体<br>(▲48) | ▲22.5%      | 宇城広域連合 (23)<br>関西エアポート (20) | 神戸都市振興サービス (▲28)<br>那覇空港ビルディング (▲13) |

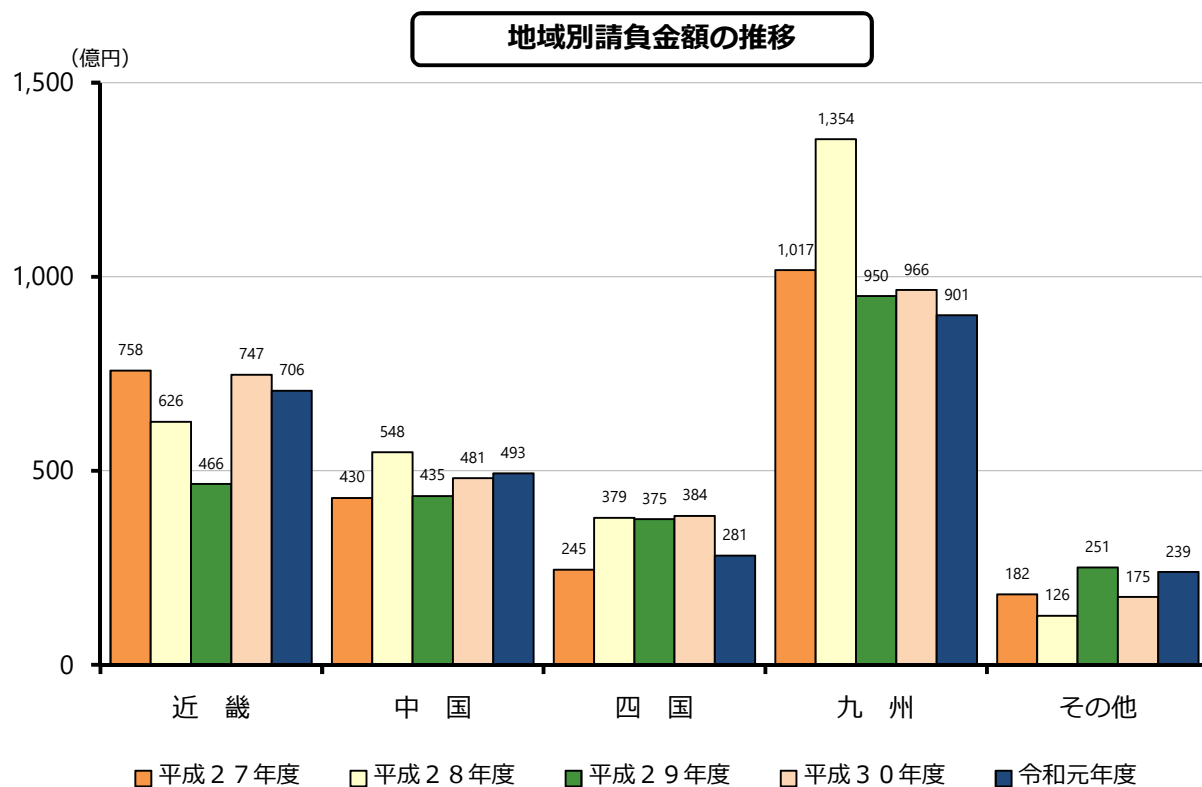
発注者別請負金額の推移



### 3. 地域別請負金額の増減状況（前年同月比）

（ ）は増減額（億円）

| 地域           | 増減率    | 増加、減少した主な府県   |
|--------------|--------|---|
| 近畿<br>(▲40)  | ▲5.5%  | 滋賀(57)、和歌山(18)<br>大阪(▲59)、兵庫(▲48)、京都(▲7)、奈良(▲2)             |
| 中国<br>(12)   | 2.5%   | 鳥取(20)、広島(17)、山口(2)、島根(1)<br>岡山(▲30)                        |
| 四国<br>(▲102) | ▲26.8% | 香川(20)、徳島(7)<br>高知(▲80)、愛媛(▲49)                             |
| 九州<br>(▲65)  | ▲6.7%  | 福岡(72)、大分(11)、長崎(8)、鹿児島(4)、佐賀(2)<br>沖縄(▲132)、熊本(▲21)、宮崎(▲9) |
| その他<br>(63)  | 36.1%  |   |



## Ⅱ. 累計（平成31年4月～令和2年2月）

### 1. 全般の状況

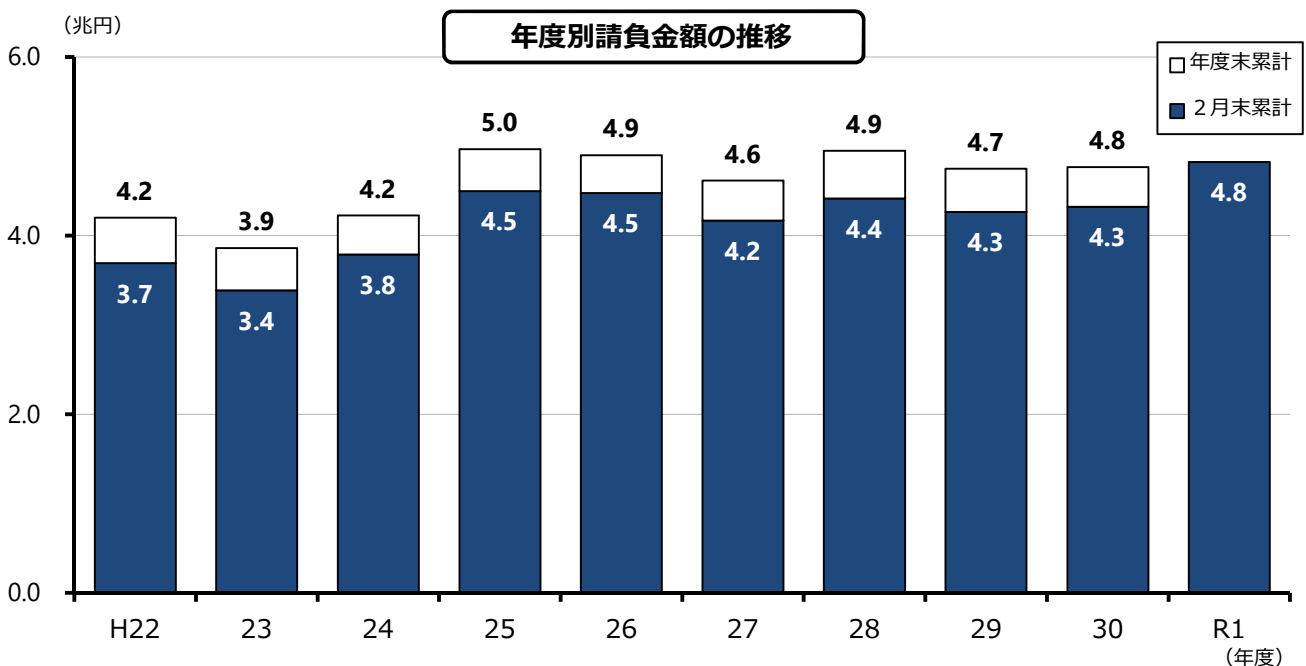
2月末累計では、件数は前年同期比2.6%増の92,326件、請負金額は同11.6%増の48,237億円となり、件数、請負金額ともに増加となった。

これを発注者別の請負金額で見ると、その他公共的団体で大幅増、国・都道府県で2桁増、独立行政法人等・市町村で増加となった。

地域別の請負金額で見ると、中国・四国・近畿で2桁増、九州で増加となった。

（金額単位：億円）

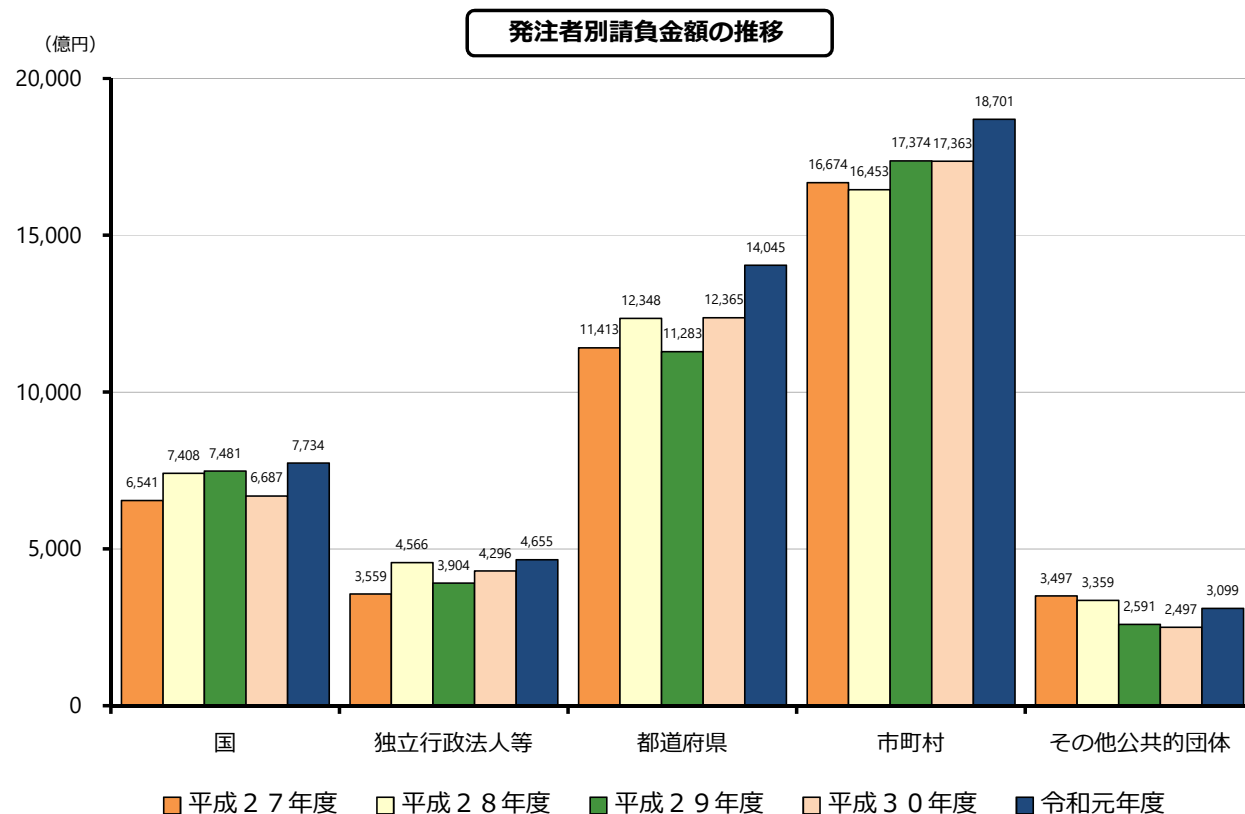
|        | 件数       | 請負金額   | 増減     |        | 増減率   |       |       |
|--------|----------|--------|--------|--------|-------|-------|-------|
|        |          |        | 件数     | 請負金額   | 件数    | 請負金額  |       |
| 発注者別   | 国        | 5,592  | 7,734  | 447    | 1,047 | 8.7%  | 15.7% |
|        | 独立行政法人等  | 1,621  | 4,655  | 153    | 358   | 10.4% | 8.3%  |
|        | 都道府県     | 37,184 | 14,045 | 1,402  | 1,680 | 3.9%  | 13.6% |
|        | 市町村      | 45,381 | 18,701 | 437    | 1,337 | 1.0%  | 7.7%  |
|        | その他公共的団体 | 2,548  | 3,099  | ▲98    | 602   | ▲3.7% | 24.1% |
| 地域別    | 近畿地区     | 20,288 | 13,714 | 14     | 1,927 | 0.1%  | 16.3% |
|        | 中国地区     | 18,231 | 8,630  | 976    | 1,395 | 5.7%  | 19.3% |
|        | 四国地区     | 15,165 | 5,337  | 728    | 768   | 5.0%  | 16.8% |
|        | 九州地区     | 37,053 | 17,593 | 632    | 608   | 1.7%  | 3.6%  |
|        | その他の地区   | 1,589  | 2,960  | ▲9     | 325   | ▲0.6% | 12.4% |
| 合計     | 92,326   | 48,237 | 2,341  | 5,025  | 2.6%  | 11.6% |       |
| 平成30年度 | 89,985   | 43,211 | 2,183  | 575    | 2.5%  | 1.3%  |       |
| 平成29年度 | 87,802   | 42,636 | ▲3,754 | ▲1,501 | ▲4.1% | ▲3.4% |       |
| 平成28年度 | 91,556   | 44,137 | 2,946  | 2,452  | 3.3%  | 5.9%  |       |
| 平成27年度 | 88,610   | 41,685 | ▲9,260 | ▲3,061 | ▲9.5% | ▲6.8% |       |



## 2. 発注者別請負金額の増減状況（前年同期比）

（ ）は増減額（億円）

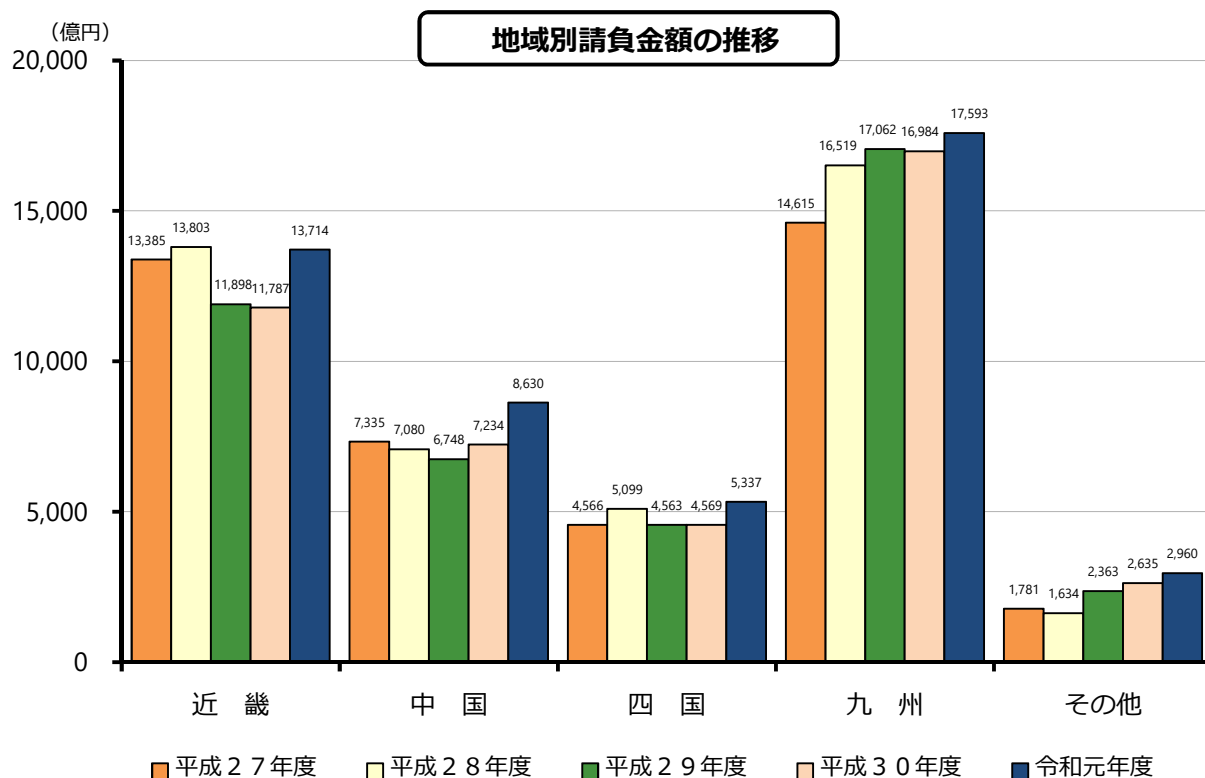
| 発注者               | 増減率         | 増加した主な発注者又は地域                   | 減少した主な発注者又は地域                      |
|-------------------|-------------|---------------------------------|------------------------------------|
| 国<br>(1,047)      | 15.7%       | 国土交通省 (989)<br>法務省 (149)        | 内閣府 (▲90)<br>防衛省 (▲45)             |
| 独立行政法人等<br>(358)  | 8.3%        | 西日本高速道路 (317)<br>国立大学法人 (190)   | 都市再生機構 (▲134)<br>水資源機構 (▲102)      |
| 都道府県<br>(1,680)   | 近畿<br>(343) | 兵庫 (200)<br>滋賀 (119)            | 大阪 (▲169)                          |
|                   | 中国<br>(541) | 岡山 (207)<br>広島 (190)            | 山口 (▲8)                            |
|                   | 四国<br>(405) | 高知 (187)<br>愛媛 (129)            | -                                  |
|                   | 九州<br>(383) | 大分 (133)<br>佐賀 (110)            | 沖縄 (▲67)<br>熊本 (▲47)               |
|                   |             | 13.6%                           |                                    |
| 市町村<br>(1,337)    | 近畿<br>(751) | 兵庫 (388)<br>奈良 (151)            | 京都 (▲111)                          |
|                   | 中国<br>(272) | 広島 (191)<br>島根 (160)            | 山口 (▲174)                          |
|                   | 四国<br>(138) | 愛媛 (77)<br>高知 (36)              | 徳島 (▲7)                            |
|                   | 九州<br>(190) | 沖縄 (232)<br>宮崎 (105)            | 熊本 (▲177)<br>福岡 (▲120)             |
|                   |             | 7.7%                            |                                    |
| その他公共的団体<br>(602) | 24.1%       | 関西エアポート (332)<br>日本下水道事業団 (149) | 大阪市高速電気軌道 (▲42)<br>福岡市施設整備公社 (▲35) |



### 3. 地域別請負金額の増減状況（前年同期比）

（ ）は増減額（億円）

| 地域            | 増減率   | 増加、減少した主な府県  |
|---------------|-------|--|
| 近畿<br>(1,927) | 16.3% | 兵庫(651)、滋賀(376)、大阪(347)、奈良(228)、和歌山(225)、京都(97)<br>-                 |
| 中国<br>(1,395) | 19.3% | 広島(648)、岡山(359)、島根(319)、鳥取(284)<br>山口(▲216)                          |
| 四国<br>(768)   | 16.8% | 愛媛(334)、高知(248)、徳島(152)、香川(32)<br>-                                  |
| 九州<br>(608)   | 3.6%  | 大分(206)、宮崎(183)、沖縄(174)、鹿児島(144)、佐賀(136)<br>長崎(▲134)、熊本(▲58)、福岡(▲43) |
| その他<br>(325)  | 12.4% |  |





#### 4. 資本金階層別の状況

(金額単位：億円)

| 資本金      | 件数     | 請負金額   | 増減    |       | 増減率   |       |
|----------|--------|--------|-------|-------|-------|-------|
|          |        |        | 件数    | 請負金額  | 件数    | 請負金額  |
| 1000万円未満 | 15,576 | 2,344  | 54    | 202   | 0.3%  | 9.4%  |
| 5000万円未満 | 58,264 | 19,700 | 1,866 | 2,347 | 3.3%  | 13.5% |
| 1億円未満    | 8,922  | 5,617  | 302   | 504   | 3.5%  | 9.9%  |
| 3億円未満    | 2,087  | 1,634  | 124   | 260   | 6.3%  | 19.0% |
| 中小計      | 84,849 | 29,296 | 2,346 | 3,315 | 2.8%  | 12.8% |
| 5億円未満    | 1,497  | 1,545  | ▲50   | 18    | ▲3.2% | 1.2%  |
| 10億円未満   | 403    | 385    | 48    | 10    | 13.5% | 2.9%  |
| 10億円以上   | 3,432  | 6,773  | ▲22   | 971   | ▲0.6% | 16.8% |
| 大手計      | 5,332  | 8,704  | ▲24   | 1,000 | ▲0.4% | 13.0% |
| 共同企業体    | 2,145  | 10,235 | 19    | 710   | 0.9%  | 7.5%  |
| 合計       | 92,326 | 48,237 | 2,341 | 5,025 | 2.6%  | 11.6% |

#### 5. 工種別の状況

(金額単位：億円)

| 工種  | 件数     | 請負金額   | 増減    |       | 増減率   |       |
|-----|--------|--------|-------|-------|-------|-------|
|     |        |        | 件数    | 請負金額  | 件数    | 請負金額  |
| 土木  | 59,882 | 28,793 | 1,500 | 2,889 | 2.6%  | 11.2% |
| 建築  | 7,665  | 10,053 | ▲87   | 577   | ▲1.1% | 6.1%  |
| 電気  | 4,570  | 3,277  | 69    | 514   | 1.5%  | 18.6% |
| 管   | 5,037  | 2,796  | 452   | 613   | 9.9%  | 28.1% |
| 測量  | 2,466  | 261    | 63    | ▲3    | 2.6%  | ▲1.1% |
| 調査  | 5,107  | 723    | ▲323  | ▲69   | ▲5.9% | ▲8.7% |
| 設計  | 5,701  | 1,003  | 448   | 199   | 8.5%  | 24.8% |
| その他 | 1,898  | 1,328  | 219   | 302   | 13.0% | 29.4% |
| 合計  | 92,326 | 48,237 | 2,341 | 5,025 | 2.6%  | 11.6% |

### Ⅲ. 参考資料

## 発注者別 前払金保証実績表（令和2年2月）

（金額単位：百万円）

| 発注者         | 単月    |         | 増減率    |        | 累計     |           | 増減率    |        |
|-------------|-------|---------|--------|--------|--------|-----------|--------|--------|
|             | 件数    | 請負金額    | 件数     | 請負金額   | 件数     | 請負金額      | 件数     | 請負金額   |
| 国土交通省       | 219   | 54,247  | 15.3%  | 49.7%  | 3,686  | 576,653   | 6.7%   | 20.7%  |
| 農林水産省       | 39    | 2,142   | 105.3% | ▲10.3% | 995    | 57,776    | 12.2%  | 8.5%   |
| 文部科学省       | 0     | 0       | —      | —      | 0      | 0         | —      | —      |
| 財務省         | 2     | 74      | 100.0% | 861.1% | 47     | 2,204     | 27.0%  | 109.5% |
| 防衛省         | 49    | 9,767   | ▲9.3%  | ▲48.9% | 346    | 73,511    | ▲2.8%  | ▲5.8%  |
| 厚生労働省       | 1     | 128     | <      | <      | 10     | 1,498     | 66.7%  | ▲32.3% |
| 法務省         | 3     | 5,983   | 0.0%   | <      | 110    | 18,848    | 150.0% | 382.9% |
| 内閣府         | 8     | 986     | 100.0% | ▲73.2% | 308    | 37,280    | 5.1%   | ▲19.5% |
| 国その他        | 4     | 1,071   | 100.0% | 487.5% | 90     | 5,715     | 32.4%  | 8.7%   |
| 国計          | 325   | 74,401  | 19.0%  | 20.6%  | 5,592  | 773,488   | 8.7%   | 15.7%  |
| （独）都市再生機構   | 20    | 2,196   | 5.3%   | ▲67.3% | 161    | 21,700    | ▲20.7% | ▲38.2% |
| 西日本高速道路（株）  | 14    | 1,552   | ▲36.4% | ▲69.9% | 443    | 134,197   | 15.1%  | 31.0%  |
| 東日本高速道路（株）  | 3     | 492     | <      | <      | 21     | 6,654     | ▲32.3% | ▲33.3% |
| 中日本高速道路（株）  | 1     | 21      | ▲66.7% | ▲93.0% | 62     | 22,277    | ▲18.4% | 6.0%   |
| 阪神高速道路（株）   | 2     | 1,475   | ▲66.7% | ▲66.2% | 24     | 22,566    | ▲27.3% | 0.2%   |
| 本四連絡高速道路（株） | 3     | 776     | ▲40.0% | 20.1%  | 28     | 4,830     | ▲20.0% | ▲0.4%  |
| （独）水資源機構    | 6     | 359     | ▲14.3% | 119.7% | 176    | 26,174    | 10.0%  | ▲28.1% |
| （独）鉄道建設運輸機構 | 0     | 0       | —      | —      | 79     | 144,977   | 0.0%   | 1.6%   |
| 国立大学法人      | 9     | 1,449   | ▲52.6% | 42.6%  | 440    | 54,646    | 39.2%  | 53.6%  |
| 独立行政法人等その他  | 10    | 2,812   | ▲23.1% | ▲60.3% | 187    | 27,486    | 24.7%  | 44.4%  |
| 独立行政法人等計    | 68    | 11,135  | ▲30.6% | ▲62.3% | 1,621  | 465,513   | 10.4%  | 8.3%   |
| 近畿          | 397   | 12,487  | ▲17.3% | 0.4%   | 7,571  | 356,218   | 1.7%   | 10.7%  |
| 中国          | 349   | 14,979  | ▲35.5% | ▲10.2% | 7,567  | 291,124   | 3.0%   | 22.9%  |
| 四国          | 476   | 13,373  | ▲20.9% | ▲4.9%  | 7,053  | 197,958   | 4.2%   | 25.8%  |
| 九州          | 1,001 | 28,080  | ▲7.1%  | ▲2.5%  | 14,433 | 522,020   | 6.0%   | 7.9%   |
| その他         | 41    | 4,763   | 2.5%   | 57.3%  | 560    | 37,276    | ▲6.2%  | 1.5%   |
| 都道府県計       | 2,264 | 73,685  | ▲17.4% | ▲1.7%  | 37,184 | 1,404,596 | 3.9%   | 13.6%  |
| 近畿          | 451   | 29,283  | ▲30.8% | ▲2.6%  | 10,321 | 614,900   | ▲1.7%  | 13.9%  |
| 中国          | 500   | 18,134  | ▲33.5% | 1.8%   | 9,049  | 339,405   | 7.4%   | 8.7%   |
| 四国          | 374   | 7,272   | ▲29.2% | ▲46.8% | 6,680  | 189,458   | 4.0%   | 7.9%   |
| 九州          | 861   | 29,939  | ▲17.0% | 15.9%  | 18,976 | 694,196   | ▲1.4%  | 2.8%   |
| その他         | 16    | 1,886   | 45.5%  | 163.1% | 355    | 32,193    | 2.3%   | ▲4.5%  |
| 市町村計        | 2,202 | 86,516  | ▲26.1% | ▲1.8%  | 45,381 | 1,870,154 | 1.0%   | 7.7%   |
| その他公共的団体計   | 131   | 16,598  | ▲11.5% | ▲22.5% | 2,548  | 309,996   | ▲3.7%  | 24.1%  |
| 合計          | 4,990 | 262,337 | ▲20.0% | ▲4.8%  | 92,326 | 4,823,750 | 2.6%   | 11.6%  |

# 工事場所別 前払金保証実績表（令和2年2月）

（金額単位：百万円）

| 工事場所    | 単月    |         | 増減率    |        | 累計     |           | 増減率   |        |
|---------|-------|---------|--------|--------|--------|-----------|-------|--------|
|         | 件数    | 請負金額    | 件数     | 請負金額   | 件数     | 請負金額      | 件数    | 請負金額   |
| 大阪      | 214   | 23,777  | ▲21.0% | ▲20.0% | 5,362  | 450,077   | 0.4%  | 8.4%   |
| 滋賀      | 93    | 9,603   | ▲1.1%  | 148.2% | 1,896  | 130,039   | ▲5.0% | 40.7%  |
| 京都      | 141   | 6,943   | ▲45.3% | ▲9.4%  | 3,395  | 191,076   | 4.8%  | 5.4%   |
| 奈良      | 180   | 6,148   | 25.9%  | ▲3.6%  | 1,787  | 92,305    | 2.3%  | 32.9%  |
| 和歌山     | 174   | 8,775   | ▲11.7% | 27.0%  | 3,417  | 150,044   | ▲1.2% | 17.7%  |
| 兵庫      | 182   | 15,441  | ▲36.8% | ▲23.7% | 4,431  | 357,914   | ▲1.3% | 22.2%  |
| 近畿地区計   | 984   | 70,690  | ▲21.3% | ▲5.5%  | 20,288 | 1,371,459 | 0.1%  | 16.3%  |
| 鳥取      | 76    | 7,600   | ▲44.1% | 36.7%  | 1,931  | 104,860   | 1.9%  | 37.3%  |
| 島根      | 183   | 7,996   | ▲9.9%  | 2.6%   | 3,224  | 152,002   | ▲0.2% | 26.6%  |
| 岡山      | 168   | 7,120   | ▲48.8% | ▲29.9% | 4,455  | 177,163   | 10.4% | 25.5%  |
| 広島      | 258   | 15,235  | ▲29.3% | 13.2%  | 4,493  | 259,799   | 14.2% | 33.3%  |
| 山口      | 258   | 11,419  | ▲26.9% | 2.0%   | 4,128  | 169,254   | ▲0.8% | ▲11.3% |
| 中国地区計   | 943   | 49,372  | ▲31.9% | 2.5%   | 18,231 | 863,080   | 5.7%  | 19.3%  |
| 香川      | 145   | 5,099   | ▲18.1% | 67.3%  | 2,469  | 86,757    | 3.6%  | 3.9%   |
| 徳島      | 162   | 6,463   | ▲43.7% | 12.3%  | 3,649  | 123,863   | ▲1.3% | 14.0%  |
| 愛媛      | 376   | 8,238   | ▲28.5% | ▲37.7% | 5,276  | 161,322   | 5.0%  | 26.2%  |
| 高知      | 232   | 8,376   | 4.0%   | ▲49.1% | 3,771  | 161,807   | 13.2% | 18.2%  |
| 四国地区計   | 915   | 28,177  | ▲24.6% | ▲26.8% | 15,165 | 533,751   | 5.0%  | 16.8%  |
| 福岡      | 473   | 26,554  | ▲16.6% | 37.3%  | 7,876  | 432,645   | ▲4.9% | ▲1.0%  |
| 佐賀      | 188   | 4,074   | 8.0%   | 5.6%   | 2,557  | 107,992   | 6.0%  | 14.4%  |
| 長崎      | 239   | 9,165   | 14.4%  | 9.6%   | 3,928  | 195,826   | 3.8%  | ▲6.4%  |
| 熊本      | 243   | 12,838  | ▲31.2% | ▲14.4% | 5,491  | 270,534   | ▲0.7% | ▲2.1%  |
| 大分      | 231   | 6,732   | ▲12.2% | 20.5%  | 3,806  | 143,345   | 3.8%  | 16.8%  |
| 宮崎      | 159   | 6,769   | ▲35.6% | ▲12.5% | 3,882  | 126,467   | 1.9%  | 16.9%  |
| 鹿児島     | 354   | 9,440   | 3.2%   | 5.3%   | 6,492  | 209,486   | 9.0%  | 7.4%   |
| 沖縄      | 152   | 14,601  | ▲0.7%  | ▲47.5% | 3,021  | 273,085   | 1.2%  | 6.8%   |
| 九州地区計   | 2,039 | 90,177  | ▲11.7% | ▲6.7%  | 37,053 | 1,759,381 | 1.7%  | 3.6%   |
| その他の地区計 | 109   | 23,919  | 34.6%  | 36.1%  | 1,589  | 296,077   | ▲0.6% | 12.4%  |
| 合計      | 4,990 | 262,337 | ▲20.0% | ▲4.8%  | 92,326 | 4,823,750 | 2.6%  | 11.6%  |

# 公共工事動向（全国）

## （令和2年2月）

（金額単位：百万円）

|                  |          | 当 月     |         | 増減率（当月） |         | 累 計        |           | 増減率（累計） |       |
|------------------|----------|---------|---------|---------|---------|------------|-----------|---------|-------|
|                  |          | 件数      | 請負金額    | 件数      | 請負金額    | 件数         | 請負金額      | 件数      | 請負金額  |
| 発<br>注<br>者<br>別 | 国        | 657     | 189,465 | 5.6%    | ▲13.0%  | 15,229     | 2,196,411 | 10.6%   | 11.5% |
|                  | 独立行政法人等  | 232     | 36,631  | ▲18.6%  | ▲53.8%  | 4,394      | 1,514,693 | 4.1%    | 0.4%  |
|                  | 都道府県     | 5,198   | 236,443 | ▲1.5%   | 21.0%   | 90,557     | 4,006,616 | 1.9%    | 5.2%  |
|                  | 市町村      | 4,888   | 183,867 | ▲12.8%  | ▲8.6%   | 114,185    | 4,980,089 | ▲1.2%   | 6.0%  |
|                  | その他公共的団体 | 333     | 52,963  | ▲6.5%   | 17.1%   | 7,372      | 840,653   | ▲1.3%   | 9.9%  |
| 地<br>域<br>別      | 北海道地区    | 271     | 19,274  | ▲1.1%   | 27.8%   | 13,152     | 856,879   | ▲3.2%   | 14.7% |
|                  | 東北地区     | 1,165   | 131,128 | 7.3%    | ▲15.7%  | 27,015     | 1,883,095 | 1.7%    | ▲3.7% |
|                  | 関東地区     | 2,538   | 173,745 | 16.9%   | ▲6.8%   | 49,335     | 3,513,223 | 0.5%    | ▲0.8% |
|                  | 北陸地区     | 900     | 44,718  | ▲6.3%   | 31.1%   | 18,591     | 880,619   | ▲2.2%   | 14.3% |
|                  | 中部地区     | 1,432   | 80,315  | 6.5%    | 10.4%   | 31,142     | 1,699,911 | ▲1.4%   | 12.1% |
|                  | 近畿地区     | 1,028   | 74,825  | ▲21.0%  | ▲6.4%   | 21,231     | 1,455,660 | 0.7%    | 15.6% |
|                  | 中国地区     | 953     | 50,142  | ▲31.9%  | 2.3%    | 18,375     | 874,814   | 5.7%    | 19.8% |
|                  | 四国地区     | 923     | 28,469  | ▲24.7%  | ▲26.5%  | 15,265     | 542,136   | 5.1%    | 17.8% |
|                  | 九州地区     | 2,059   | 91,181  | ▲11.8%  | ▲7.9%   | 37,424     | 1,778,730 | 1.8%    | 3.6%  |
| 合 計              | 11,308   | 699,373 | ▲6.9%   | ▲5.4%   | 231,737 | 13,538,463 | 0.8%      | 6.2%    |       |
| 平成30年度           | 12,141   | 738,955 | 10.2%   | 20.4%   | 229,832 | 12,751,478 | 1.4%      | 0.9%    |       |
| 平成29年度           | 11,018   | 613,914 | ▲21.1%  | ▲20.2%  | 226,715 | 12,638,333 | ▲3.4%     | ▲3.2%   |       |
| 平成28年度           | 13,959   | 769,296 | 28.8%   | 10.4%   | 234,784 | 13,053,605 | 2.0%      | 3.4%    |       |
| 平成27年度           | 10,837   | 696,761 | ▲2.8%   | ▲2.2%   | 230,134 | 12,628,305 | ▲8.0%     | ▲4.7%   |       |

北海道建設業信用保証（株）・東日本建設業保証（株）・西日本建設業保証（株）「公共工事前払金保証統計」による