

前払金保証実績からみた

西日本の公共工事動向

(令和2年3月)

 西日本建設業保証株式会社

お問い合わせ先：営業部 推進課

TEL：(06) 6543-2556

FAX：(06) 6543-0232

E-mail: OFC. SUISHIN@wincs. co. jp

< 目 次 >

I. 単月（令和2年3月）

1. 全般の状況	・・・	1
2. 発注者別請負金額の増減状況（前年同月比）	・・・	2
3. 地域別請負金額の増減状況（前年同月比）	・・・	3

II. 累計（平成31年4月～令和2年3月）

1. 全般の状況	・・・	4
2. 発注者別請負金額の増減状況（前年同期比）	・・・	5
3. 地域別請負金額の増減状況（前年同期比）	・・・	6
4. 資本金階層別の状況	・・・	7
5. 工種別の状況	・・・	7

III. 参考資料

発注者別前払金保証実績表	・・・	8
工事場所別前払金保証実績表	・・・	9
公共工事動向（全国）	・・・	10

●ご利用にあたって

- 請負契約締結日と保証契約締結日との間には、若干のタイムラグ（概ね半月以内）があります。
- 債務負担行為等に基づく工事については、前払金に対応する当該年度の出来高予定額を計上しています。
- 変更契約により請負金額に増（減）額があっても、前払金に影響がない場合は、増（減）額相当分は計上していません。
- 「独立行政法人等」には独立行政法人のほか、各高速道路（株）、国立大学法人、特殊法人等が含まれます。
- 西日本の公共工事動向は、当社の保証契約のデータのみを使用しているため、「公共工事動向（全国）※」とは、合計数値が一致しません。
※北海道建設業信用保証(株)、東日本建設業保証(株)、西日本建設業保証(株)が前払金保証契約を締結した公共工事の集計。

I. 単月（令和2年3月）

1. 全般の状況

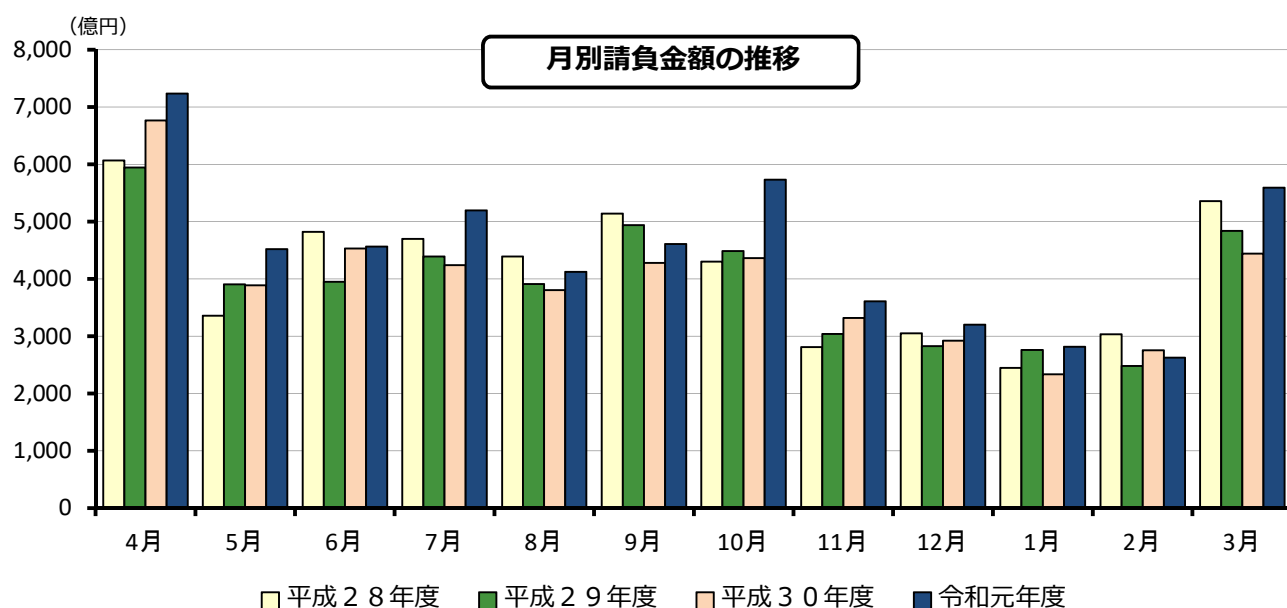
令和2年3月の西日本の公共工事動向を当社の保証取扱からみると、件数は前年同月比6.0%減の7,709件、請負金額は同25.9%増の5,595億円となり、件数は減少となったものの、請負金額は増加となった。

これを発注者別の請負金額でみると、国で著増、その他公共的団体・都道府県・独立行政法人等で大幅増、市町村で増加となった。

地域別の請負金額でみると、近畿・九州で大幅増、中国で2桁増、四国で増加となった。

（金額単位：億円）

	件数	請負金額	増減		増減率		
			件数	請負金額	件数	請負金額	
発注者別	国	603	1,450	53	541	9.6%	59.5%
	独立行政法人等	173	376	24	72	16.1%	23.9%
	都道府県	4,371	1,899	275	370	6.7%	24.2%
	市町村	2,361	1,456	▲796	44	▲25.2%	3.1%
	その他公共的団体	201	413	▲47	123	▲19.0%	42.8%
地域別	近畿地区	1,142	1,473	▲189	472	▲14.2%	47.2%
	中国地区	1,300	1,030	▲286	117	▲18.0%	12.9%
	四国地区	1,306	645	▲270	25	▲17.1%	4.1%
	九州地区	3,813	2,191	261	473	7.3%	27.6%
	その他の地区	148	253	▲7	62	▲4.5%	32.8%
合計	7,709	5,595	▲491	1,152	▲6.0%	25.9%	
平成30年度	8,200	4,443	716	▲394	9.6%	▲8.1%	
平成29年度	7,484	4,837	▲1,411	▲523	▲15.9%	▲9.8%	
平成28年度	8,895	5,361	2,102	904	30.9%	20.3%	
平成27年度	6,793	4,456	▲138	221	▲2.0%	5.2%	

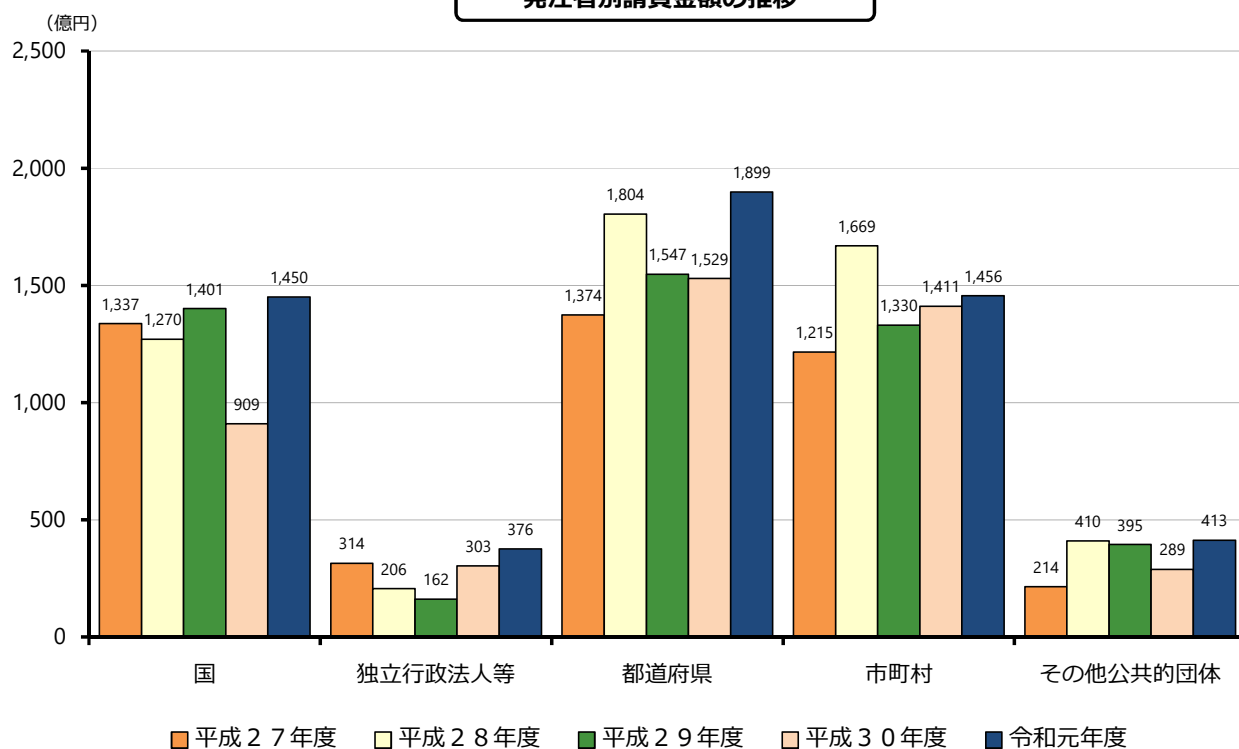


2. 発注者別請負金額の増減状況（前年同月比）

（ ）は増減額（億円）

発注者	増減率	増加した主な発注者又は地域	減少した主な発注者又は地域
国 (541)	59.5%	国土交通省 (452) 防衛省 (85)	内閣府 (▲31) 農林水産省 (▲21)
独立行政法人等 (72)	23.9%	西日本高速道路 (115) 日本銀行 (32)	鉄道建設運輸機構 (▲66) 都市再生機構 (▲34)
都道府県 (370)	近畿 (136)	滋賀 (66) 京都 (47)	奈良 (▲26)
	中国 (86)	広島 (33) 鳥取 (27)	岡山 (▲12)
	四国 (▲27)	徳島 (35) 香川 (2)	愛媛 (▲50) 高知 (▲14)
	九州 (196)	大分 (50) 福岡 (42)	沖縄 (▲18)
		24.2%	
市町村 (44)	近畿 (90)	大阪 (120) 兵庫 (6)	京都 (▲17) 滋賀 (▲12)
	中国 (▲69)	岡山 (48) 鳥取 (6)	広島 (▲91) 山口 (▲29)
	四国 (▲17)	徳島 (2)	愛媛 (▲11) 香川 (▲8)
	九州 (34)	熊本 (46) 鹿児島 (10)	大分 (▲21) 福岡 (▲10)
		3.1%	
その他公共的団体 (123)	42.8%	関西エアポート (119) 福岡北九州高速道路公社 (28)	沖縄県環境整備センター (▲23) 香川県広域水道企業団 (▲12)

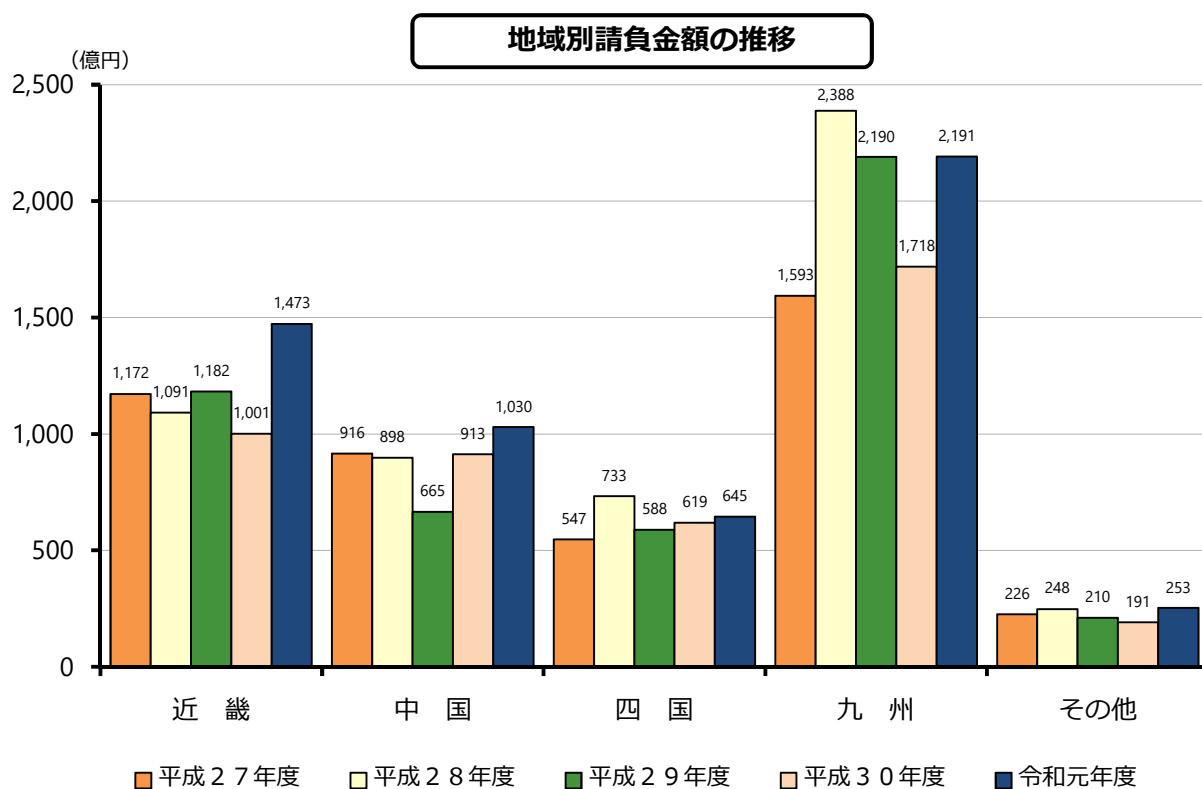
発注者別請負金額の推移



3. 地域別請負金額の増減状況（前年同月比）

（ ）は増減額（億円）

地域	増減率	増加、減少した主な府県
近畿 (472)	47.2%	大阪(376)、滋賀(80)、和歌山(41)、兵庫(23) 奈良(▲35)、京都(▲13)
中国 (117)	12.9%	島根(54)、岡山(41)、鳥取(30) 広島(▲5)、山口(▲2)
四国 (25)	4.1%	徳島(28)、香川(11)、高知(9) 愛媛(▲24)
九州 (473)	27.6%	鹿児島(204)、熊本(147)、福岡(108)、大分(45)、宮崎(30)、佐賀(2) 沖縄(▲47)、長崎(▲16)
その他 (62)	32.8%	



Ⅱ. 累計（平成31年4月～令和2年3月）

1. 全般の状況

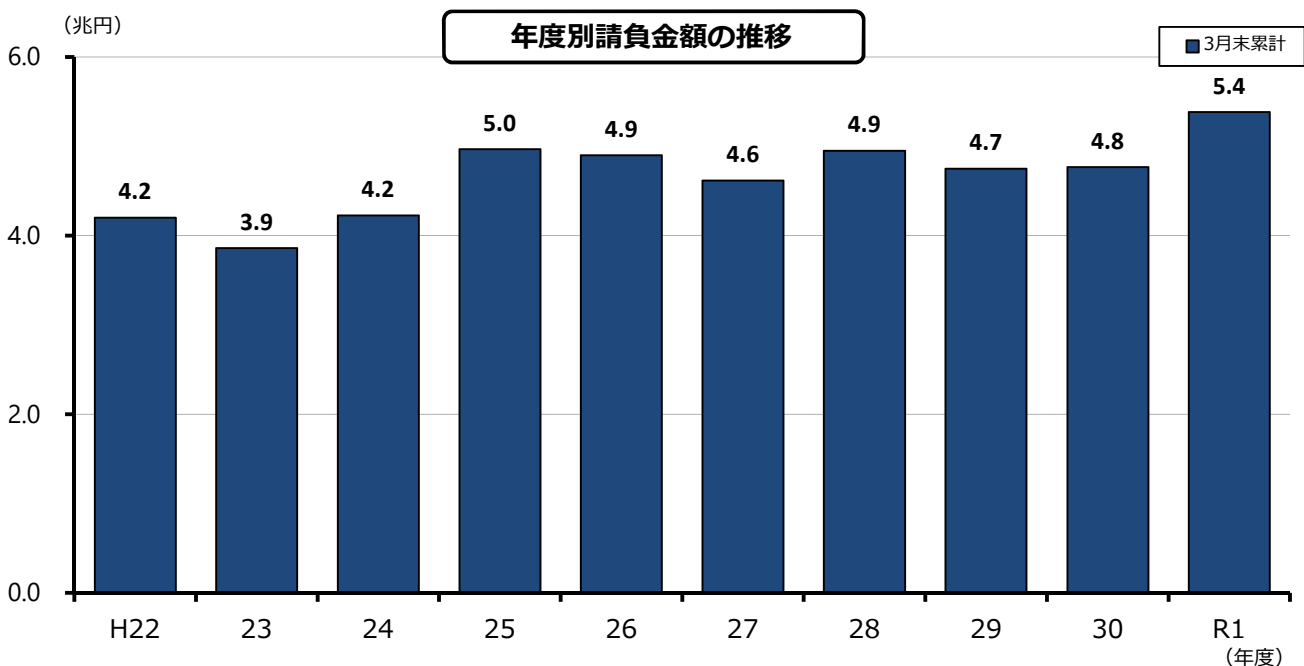
3月末累計では、件数は前年同期比1.9%増の100,035件、請負金額は同13.0%増の53,833億円となり、件数、請負金額ともに増加となった。

これを発注者別の請負金額で見ると、その他公共的団体・国で大幅増、都道府県で2桁増、独立行政法人等・市町村で増加となった。

地域別の請負金額で見ると、近畿・中国・四国で2桁増、九州で増加となった。

（金額単位：億円）

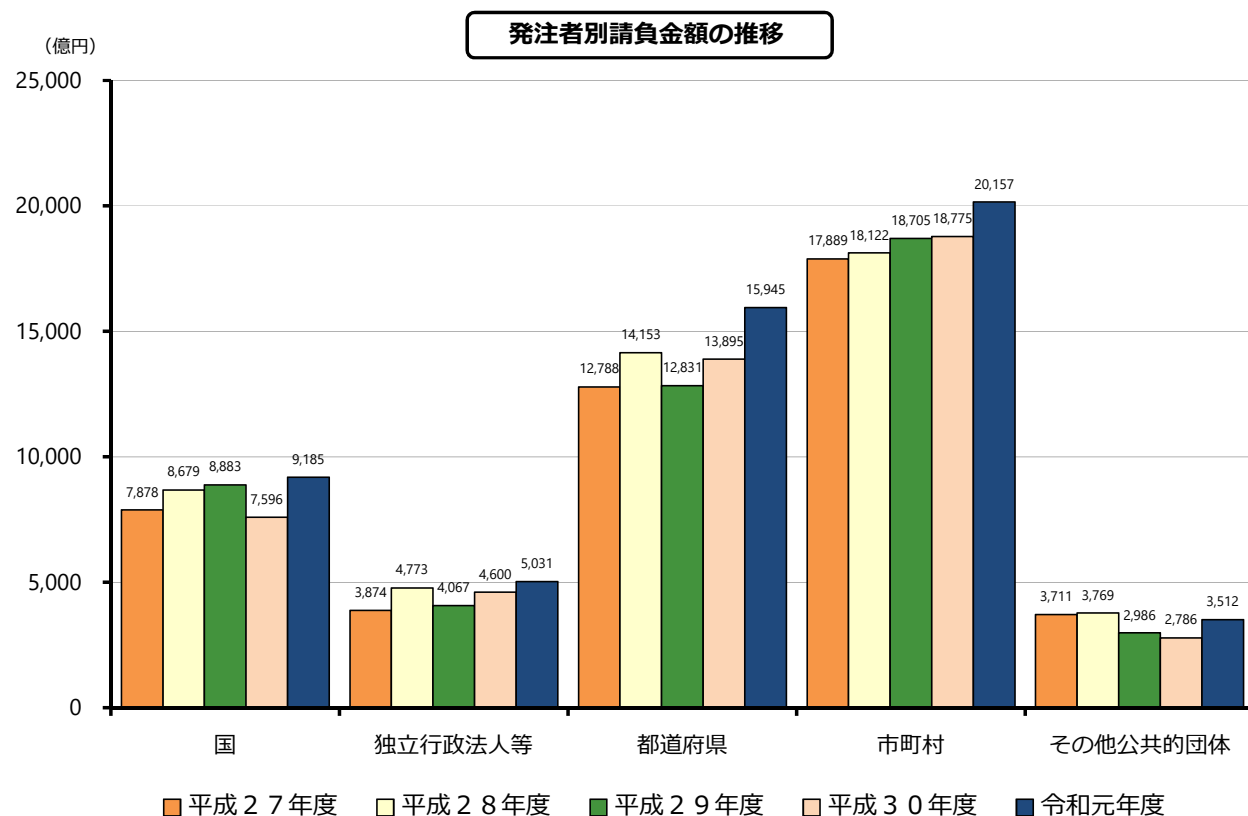
		件数	請負金額	増減		増減率	
				件数	請負金額	件数	請負金額
発注者別	国	6,195	9,185	500	1,588	8.8%	20.9%
	独立行政法人等	1,794	5,031	177	430	10.9%	9.4%
	都道府県	41,555	15,945	1,677	2,050	4.2%	14.8%
	市町村	47,742	20,157	▲359	1,382	▲0.7%	7.4%
	その他公共的団体	2,749	3,512	▲145	726	▲5.0%	26.1%
地域別	近畿地区	21,430	15,188	▲175	2,399	▲0.8%	18.8%
	中国地区	19,531	9,661	690	1,513	3.7%	18.6%
	四国地区	16,471	5,982	458	794	2.9%	15.3%
	九州地区	40,866	19,785	893	1,082	2.2%	5.8%
	その他の地区	1,737	3,214	▲16	388	▲0.9%	13.7%
合計		100,035	53,833	1,850	6,178	1.9%	13.0%
平成30年度		98,185	47,655	2,899	181	3.0%	0.4%
平成29年度		95,286	47,473	▲5,165	▲2,024	▲5.1%	▲4.1%
平成28年度		100,451	49,498	5,048	3,356	5.3%	7.3%
平成27年度		95,403	46,141	▲9,398	▲2,839	▲9.0%	▲5.8%



2. 発注者別請負金額の増減状況（前年同期比）

（ ）は増減額（億円）

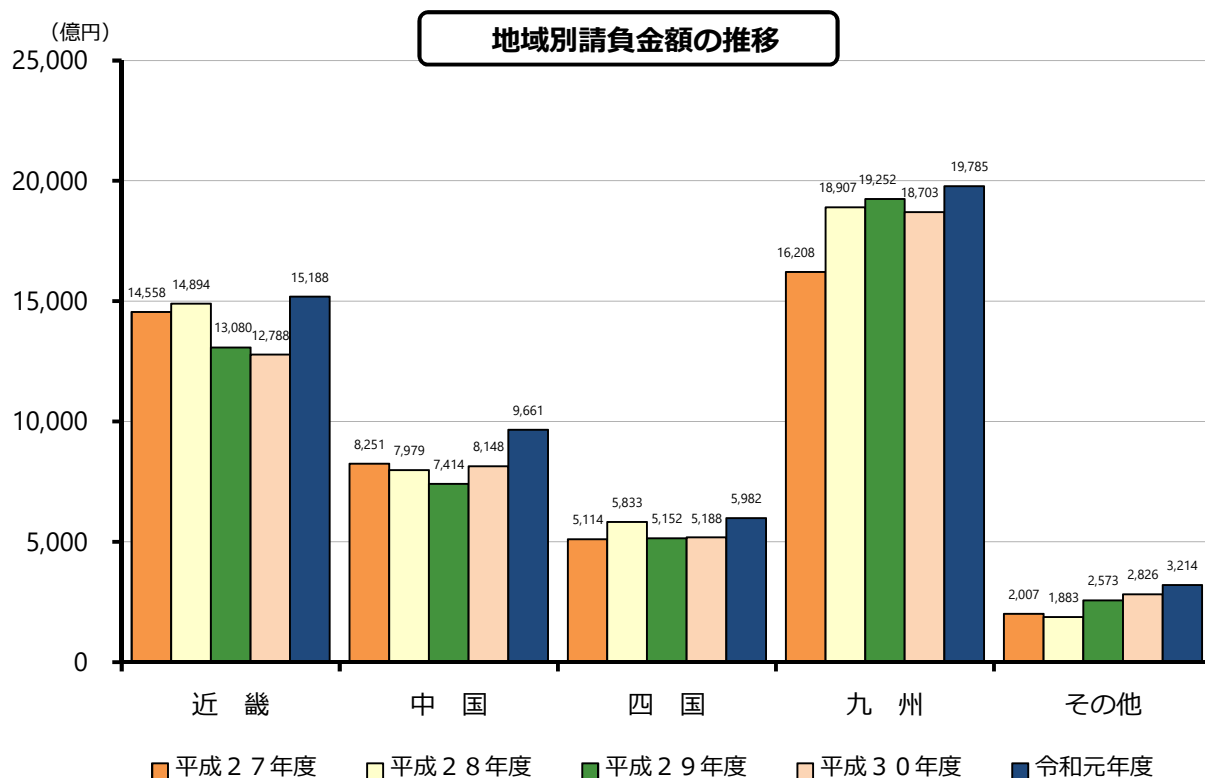
発注者	増減率	増加した主な発注者又は地域	減少した主な発注者又は地域
国 (1,588)	20.9%	国土交通省 (1,441) 法務省 (204)	内閣府 (▲122) 文部科学省 (▲9)
独立行政法人等 (430)	9.4%	西日本高速道路 (433) 国立大学法人 (182)	都市再生機構 (▲168) 水資源機構 (▲121)
都道府県 (2,050)	近畿 (480)	兵庫 (225) 滋賀 (186)	大阪 (▲149)
	中国 (627)	広島 (223) 岡山 (194)	-
	四国 (378)	高知 (172) 徳島 (105)	-
	九州 (579)	大分 (183) 宮崎 (142)	沖縄 (▲86) 熊本 (▲15)
		14.8%	
市町村 (1,382)	近畿 (841)	兵庫 (394) 大阪 (237)	京都 (▲128)
	中国 (203)	島根 (156) 広島 (100)	山口 (▲204)
	四国 (121)	愛媛 (66) 高知 (36)	徳島 (▲4)
	九州 (225)	沖縄 (231) 宮崎 (108)	福岡 (▲131) 熊本 (▲130)
		7.4%	
その他公共的団体 (726)	26.1%	関西エアポート (452) 日本下水道事業団 (174)	公立大学法人 (▲70) 大阪市高速電気軌道 (▲37)



3. 地域別請負金額の増減状況（前年同期比）

（ ）は増減額（億円）

地域	増減率	増加、減少した主な府県
近畿 (2,399)	18.8%	大阪(723)、兵庫(674)、滋賀(456)、和歌山(266)、奈良(192)、京都(84) -
中国 (1,513)	18.6%	広島(643)、岡山(401)、島根(373)、鳥取(314) 山口(▲219)
四国 (794)	15.3%	愛媛(310)、高知(258)、徳島(180)、香川(43) -
九州 (1,082)	5.8%	鹿児島(349)、大分(251)、宮崎(213)、佐賀(138)、沖縄(126)、熊本(89)、福岡(64) 長崎(▲151)
その他 (388)	13.7%	



4. 資本金階層別の状況

(金額単位：億円)

資本金	件数	請負金額	増減		増減率	
			件数	請負金額	件数	請負金額
1000万円未満	16,560	2,502	▲191	182	▲1.1%	7.8%
5000万円未満	63,177	21,629	1,624	2,496	2.6%	13.0%
1億円未満	9,737	6,283	330	611	3.5%	10.8%
3億円未満	2,310	1,839	118	294	5.4%	19.1%
中小計	91,784	32,255	1,881	3,584	2.1%	12.5%
5億円未満	1,646	1,745	▲52	83	▲3.1%	5.0%
10億円未満	444	420	52	5	13.3%	1.3%
10億円以上	3,797	7,755	▲18	1,320	▲0.5%	20.5%
大手計	5,887	9,921	▲18	1,409	▲0.3%	16.6%
共同企業体	2,364	11,656	▲13	1,184	▲0.5%	11.3%
合計	100,035	53,833	1,850	6,178	1.9%	13.0%

5. 工種別の状況

(金額単位：億円)

工種	件数	請負金額	増減		増減率	
			件数	請負金額	件数	請負金額
土木	65,257	32,501	1,203	3,906	1.9%	13.7%
建築	8,047	10,974	▲148	640	▲1.8%	6.2%
電気	4,906	3,624	11	537	0.2%	17.4%
管	5,264	2,977	246	486	4.9%	19.5%
測量	2,695	283	60	▲14	2.3%	▲4.7%
調査	5,564	778	▲351	▲77	▲5.9%	▲9.1%
設計	6,254	1,105	591	227	10.4%	25.9%
その他	2,048	1,588	238	471	13.1%	42.2%
合計	100,035	53,833	1,850	6,178	1.9%	13.0%

Ⅲ. 参考資料

発注者別 前払金保証実績表（令和2年3月）

（金額単位：百万円）

発注者	単月		増減率		累計		増減率	
	件数	請負金額	件数	請負金額	件数	請負金額	件数	請負金額
国土交通省	455	110,163	25.7%	69.7%	4,141	686,816	8.5%	26.6%
農林水産省	81	3,609	▲18.2%	▲37.7%	1,076	61,385	9.1%	4.0%
文部科学省	0	0	—	—	0	0	—	—
財務省	2	24	0.0%	▲76.6%	49	2,229	25.6%	92.4%
防衛省	46	22,411	▲35.2%	61.3%	392	95,923	▲8.2%	4.3%
厚生労働省	2	210	100.0%	491.6%	12	1,708	71.4%	▲24.0%
法務省	1	5,530	<	<	111	24,379	152.3%	524.6%
内閣府	11	3,004	▲26.7%	▲51.4%	319	40,285	3.6%	▲23.3%
国その他	5	86	<	<	95	5,801	39.7%	10.3%
国計	603	145,041	9.6%	59.5%	6,195	918,529	8.8%	20.9%
（独）都市再生機構	25	1,871	13.6%	▲64.9%	186	23,572	▲17.3%	▲41.7%
西日本高速道路（株）	50	18,611	42.9%	165.0%	493	152,808	17.4%	39.6%
東日本高速道路（株）	1	2,119	▲66.7%	1063.4%	22	8,774	▲35.3%	▲13.7%
中日本高速道路（株）	9	1,021	<	254.5%	71	23,299	▲6.6%	9.3%
阪神高速道路（株）	2	539	▲33.3%	▲84.9%	26	23,105	▲27.8%	▲11.4%
本四連絡高速道路（株）	4	1,548	▲20.0%	335.5%	32	6,379	▲20.0%	22.5%
（独）水資源機構	27	909	▲30.8%	▲67.5%	203	27,083	2.0%	▲30.9%
（独）鉄道建設運輸機構	1	550	▲66.7%	▲92.4%	80	145,527	▲2.4%	▲2.9%
国立大学法人	26	1,567	▲7.1%	▲34.1%	466	56,214	35.5%	48.1%
独立行政法人等その他	28	8,897	154.5%	610.5%	215	36,384	33.5%	79.3%
独立行政法人等計	173	37,635	16.1%	23.9%	1,794	503,149	10.9%	9.4%
近畿	439	34,353	▲8.9%	66.2%	8,010	390,572	1.0%	14.0%
中国	620	35,322	▲2.1%	32.2%	8,187	326,446	2.6%	23.8%
四国	820	28,800	▲1.0%	▲8.8%	7,873	226,759	3.6%	20.0%
九州	2,424	86,148	16.7%	29.6%	16,857	608,168	7.4%	10.5%
その他	68	5,346	▲10.5%	▲28.8%	628	42,622	▲6.7%	▲3.6%
都道府県計	4,371	189,972	6.7%	24.2%	41,555	1,594,568	4.2%	14.8%
近畿	478	48,518	▲23.8%	22.9%	10,799	663,419	▲2.9%	14.5%
中国	505	32,494	▲36.0%	▲17.7%	9,554	371,900	3.7%	5.8%
四国	339	12,996	▲41.8%	▲11.8%	7,019	202,455	0.2%	6.4%
九州	1,019	48,727	▲10.3%	7.7%	19,995	742,923	▲1.9%	3.1%
その他	20	2,899	▲13.0%	27.1%	375	35,092	1.4%	▲2.5%
市町村計	2,361	145,636	▲25.2%	3.1%	47,742	2,015,791	▲0.7%	7.4%
その他公共的団体計	201	41,302	▲19.0%	42.8%	2,749	351,299	▲5.0%	26.1%
合計	7,709	559,588	▲6.0%	25.9%	100,035	5,383,338	1.9%	13.0%

工事場所別 前払金保証実績表（令和2年3月）

（金額単位：百万円）

工事場所	単月		増減率		累計		増減率	
	件数	請負金額	件数	請負金額	件数	請負金額	件数	請負金額
大阪	222	64,318	▲14.0%	140.8%	5,584	514,396	▲0.3%	16.4%
滋賀	110	16,506	20.9%	94.7%	2,006	146,545	▲3.9%	45.3%
京都	258	19,189	▲15.7%	▲6.5%	3,653	210,266	3.0%	4.2%
奈良	98	6,109	▲11.7%	▲36.7%	1,885	98,414	1.5%	24.4%
和歌山	184	15,398	▲25.2%	36.9%	3,601	165,443	▲2.8%	19.2%
兵庫	270	25,868	▲15.4%	10.0%	4,701	383,783	▲2.2%	21.3%
近畿地区計	1,142	147,391	▲14.2%	47.2%	21,430	1,518,850	▲0.8%	18.8%
鳥取	127	8,183	13.4%	58.6%	2,058	113,044	2.5%	38.6%
島根	289	16,726	2.8%	47.8%	3,513	168,729	0.1%	28.4%
岡山	266	21,068	▲16.6%	24.5%	4,721	198,231	8.5%	25.4%
広島	366	35,182	▲30.0%	▲1.6%	4,859	294,982	9.0%	27.9%
山口	252	21,923	▲28.2%	▲1.1%	4,380	191,177	▲2.9%	▲10.3%
中国地区計	1,300	103,085	▲18.0%	12.9%	19,531	966,166	3.7%	18.6%
香川	251	15,563	▲7.4%	7.8%	2,720	102,321	2.5%	4.5%
徳島	294	9,212	60.7%	44.9%	3,943	133,076	1.6%	15.7%
愛媛	529	23,588	▲33.2%	▲9.3%	5,805	184,910	▲0.2%	20.2%
高知	232	16,163	▲29.7%	6.6%	4,003	177,971	9.4%	17.0%
四国地区計	1,306	64,528	▲17.1%	4.1%	16,471	598,279	2.9%	15.3%
福岡	943	43,798	10.0%	32.9%	8,819	476,443	▲3.5%	1.4%
佐賀	245	6,733	2.9%	3.4%	2,802	114,725	5.7%	13.7%
長崎	391	22,159	12.7%	▲7.1%	4,319	217,985	4.6%	▲6.5%
熊本	552	40,925	▲0.4%	56.1%	6,043	311,460	▲0.6%	2.9%
大分	411	19,953	▲1.9%	29.2%	4,217	163,299	3.3%	18.2%
宮崎	365	14,782	▲13.1%	26.1%	4,247	141,249	0.4%	17.8%
鹿児島	684	35,145	39.3%	138.9%	7,176	244,631	11.3%	16.7%
沖縄	222	35,684	▲1.8%	▲11.7%	3,243	308,770	1.0%	4.3%
九州地区計	3,813	219,184	7.3%	27.6%	40,866	1,978,566	2.2%	5.8%
その他の地区計	148	25,398	▲4.5%	32.8%	1,737	321,475	▲0.9%	13.7%
合計	7,709	559,588	▲6.0%	25.9%	100,035	5,383,338	1.9%	13.0%

公共工事動向（全国）

（令和2年3月）

（金額単位：百万円）

		当 月		増減率（当月）		累 計		増減率（累計）	
		件数	請負金額	件数	請負金額	件数	請負金額	件数	請負金額
発 注 者 別	国	1,438	338,022	13.7%	10.1%	16,667	2,534,434	10.9%	11.3%
	独立行政法人等	467	159,561	5.2%	46.2%	4,861	1,674,255	4.2%	3.4%
	都道府県	10,576	537,311	8.0%	10.7%	101,133	4,543,928	2.5%	5.8%
	市町村	5,915	362,919	▲2.9%	9.3%	120,100	5,343,009	▲1.3%	6.2%
	その他公共的団体	520	89,172	▲7.5%	7.3%	7,892	929,826	▲1.7%	9.7%
地 域 別	北海道地区	1,004	99,348	▲15.0%	▲9.9%	14,156	956,227	▲4.2%	11.5%
	東北地区	2,229	223,126	21.3%	4.2%	29,244	2,106,222	3.0%	▲3.0%
	関東地区	4,149	388,203	20.3%	5.3%	53,484	3,901,426	1.8%	▲0.2%
	北陸地区	1,695	68,927	▲2.6%	▲0.6%	20,286	949,546	▲2.3%	13.0%
	中部地区	2,112	154,451	21.0%	41.6%	33,254	1,854,362	▲0.3%	14.0%
	近畿地区	1,215	157,918	▲12.9%	44.5%	22,446	1,613,579	▲0.2%	17.9%
	中国地区	1,319	104,045	▲17.9%	12.1%	19,694	978,860	3.7%	18.9%
	四国地区	1,317	65,036	▲16.7%	4.4%	16,582	607,173	3.0%	16.2%
	九州地区	3,852	222,051	7.4%	27.7%	41,276	2,000,781	2.3%	5.8%
合 計		18,916	1,486,989	4.2%	12.9%	250,653	15,025,453	1.1%	6.8%
平成30年度		18,159	1,316,536	11.3%	3.7%	247,991	14,068,014	2.0%	1.1%
平成29年度		16,314	1,269,740	▲14.3%	▲14.5%	243,029	13,908,073	▲4.2%	▲4.3%
平成28年度		19,029	1,485,877	25.6%	10.9%	253,813	14,539,482	3.5%	4.1%
平成27年度		15,147	1,339,463	1.7%	5.0%	245,281	13,967,768	▲7.4%	▲3.8%

北海道建設業信用保証（株）・東日本建設業保証（株）・西日本建設業保証（株）「公共工事前払金保証統計」による