

前払金保証実績からみた

西日本の公共工事動向

(令和2年6月)

 西日本建設業保証株式会社

お問い合わせ先：営業部 推進課

TEL：(06) 6543-2556

FAX：(06) 6543-0232

E-mail: OFC. SUISHIN@wincs. co. jp

< 見方 ・ 使い方 >

●はじめに

この統計は、当社が公共工事の前払金の保証をしたものを集計した業務統計です。他の統計と比較しても速報性に優れているため、公共工事の発注動態をとらえる統計として各発注機関、報道機関等にご利用いただいています。また、建設業界の金融動向の一端をとらえたものとしても、各関係機関にご利用いただいています。

●公共工事の範囲

公共工事の前払金保証事業に関する法律第2条1項にいう公共工事

具体的には・

国、独立行政法人等、地方公共団体、その他の公共的団体の発注する土木建築に関する工事（土木建築に関する設計、調査及び機械類の製造を含む）又は測量をいいます。

また、国土交通大臣の指定する工事又は測量も公共工事に含まれます。

●ご利用にあたって

- ・ 請負契約締結日と保証契約締結日との間には、若干のタイムラグ（概ね半月以内）があります。
- ・ 債務負担行為等に基づく工事については、前払金に対応する当該年度の出来高予定額を計上しています。
- ・ 変更契約により請負金額に増（減）額があっても、前払金に影響がない場合は、増（減）額相当分は計上していません。
- ・ 「独立行政法人等」には独立行政法人のほか、各高速道路（株）、国立大学法人、特殊法人等が含まれます。
- ・ この統計は、当社の保証契約のデータのみを使用しているため、「公共工事前払金保証統計※」とは、合計数値が一致しません。

※北海道建設業信用保証(株)、東日本建設業保証(株)、西日本建設業保証(株)が前払金保証契約を締結した公共工事の集計。

西日本建設業保証（株）HP

<https://www.wjcs.net/>

< 目 次 >

I. 単月（令和2年6月）

1. 全般の状況	・・・	1
2. 発注者別請負金額の増減状況（前年同月比）	・・・	2
3. 地域別請負金額の増減状況（前年同月比）	・・・	3

II. 累計（令和2年4月～令和2年6月）

1. 全般の状況	・・・	4
2. 発注者別請負金額の増減状況（前年同期比）	・・・	5
3. 地域別請負金額の増減状況（前年同期比）	・・・	6
4. 資本金階層別の状況	・・・	7
5. 工種別の状況	・・・	7

III. 参考資料

発注者別前払金保証実績表	・・・	8
工事場所別前払金保証実績表	・・・	9

I. 単月（令和2年6月）

1. 全般の状況

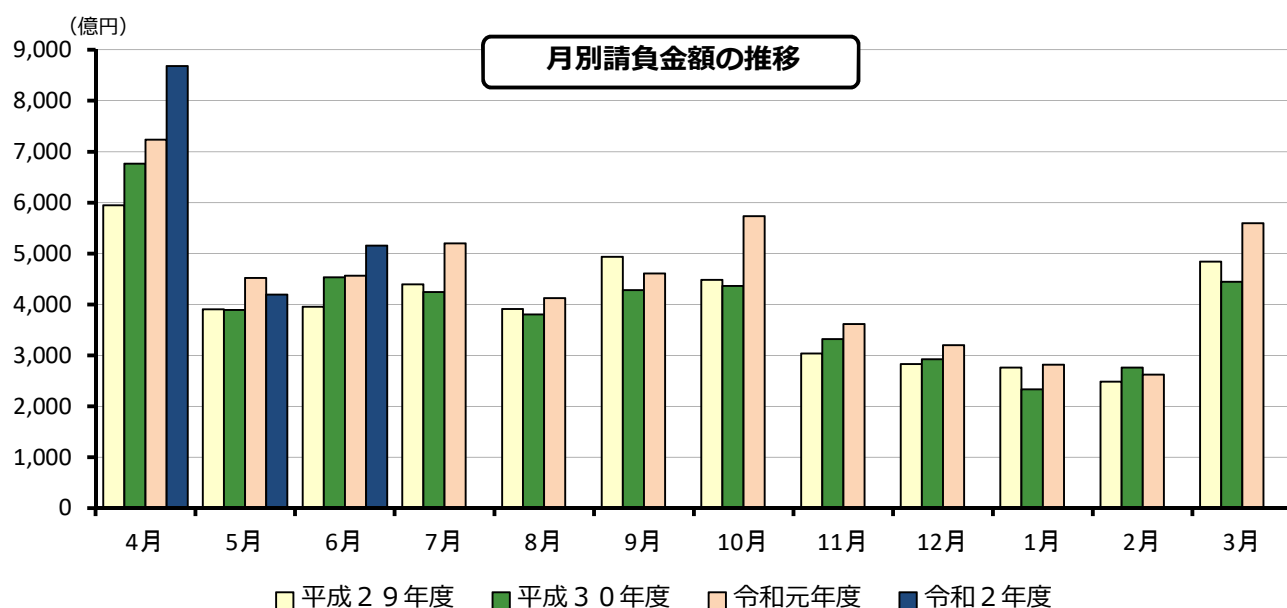
令和2年6月の西日本の公共工事動向を当社の保証取扱からみると、件数は前年同月比6.4%増の8,761件、請負金額は同12.9%増の5,152億円となり、件数・請負金額ともに増加となった。

これを発注者別の請負金額でみると、その他公共的団体・独立行政法人等で大幅増、都道府県で2桁増、市町村・国で増加となった。

地域別の請負金額でみると、中国で減少、四国で微減となったものの、九州で大幅増、近畿で2桁増となった。

（金額単位：億円）

	件数	請負金額	増減		増減率		
			件数	請負金額	件数	請負金額	
発注者別	国	689	922	▲38	66	▲5.2%	7.8%
	独立行政法人等	159	578	8	144	5.3%	33.3%
	都道府県	3,033	1,103	380	102	14.3%	10.2%
	市町村	4,654	2,222	152	179	3.4%	8.8%
	その他公共的団体	226	325	26	96	13.0%	42.0%
地域別	近畿地区	1,875	1,469	10	171	0.5%	13.2%
	中国地区	1,642	794	46	▲47	2.9%	▲5.6%
	四国地区	1,483	527	97	▲7	7.0%	▲1.4%
	九州地区	3,587	2,065	387	416	12.1%	25.3%
	その他の地区	174	296	▲12	55	▲6.5%	23.2%
合計	8,761	5,152	528	588	6.4%	12.9%	
令和元年度	8,233	4,563	168	31	2.1%	0.7%	
平成30年度	8,065	4,532	▲202	579	▲2.4%	14.7%	
平成29年度	8,267	3,952	▲296	▲871	▲3.5%	▲18.1%	
平成28年度	8,563	4,824	151	▲125	1.8%	▲2.5%	

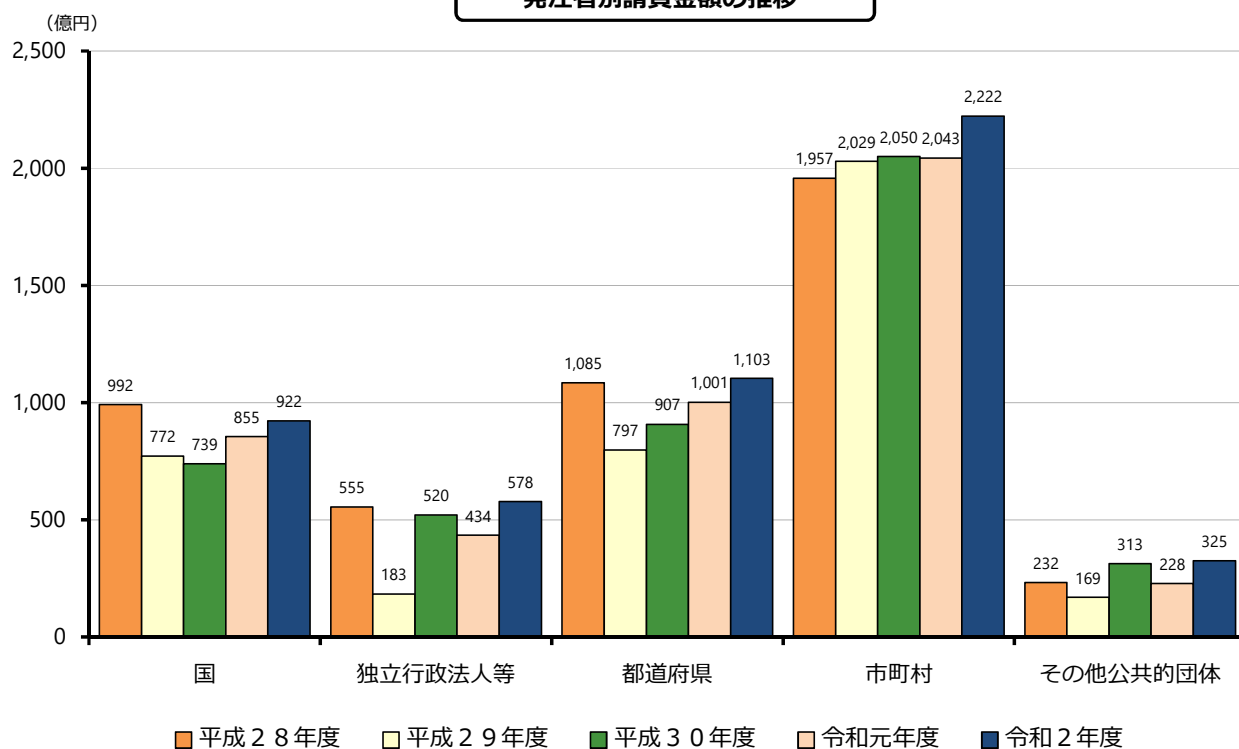


2. 発注者別請負金額の増減状況（前年同月比）

（ ）は増減額（億円）

発注者	増減率	増加した主な発注者又は地域	減少した主な発注者又は地域
国 (66)	7.8%	内閣府 (51) 国土交通省 (41)	防衛省 (▲14) 法務省 (▲9)
独立行政法人等 (144)	33.3%	鉄道建設運輸機構 (189) 西日本高速道路 (37)	阪神高速道路 (▲17) 都市再生機構 (▲14)
都道府県 (102)	近畿 (▲12)	和歌山 (29) 滋賀 (13)	京都 (▲42) 大阪 (▲8)
	中国 (10)	島根 (8) 広島 (4)	山口 (▲3)
	四国 (14)	徳島 (9) 高知 (2)	愛媛 (▲1)
	九州 (107)	宮崎 (46) 鹿児島 (18)	-
		10.2%	
市町村 (179)	近畿 (52)	大阪 (22) 和歌山 (11)	-
	中国 (6)	岡山 (48) 島根 (2)	広島 (▲36) 山口 (▲8)
	四国 (▲33)	高知 (19) 愛媛 (6)	徳島 (▲42) 香川 (▲16)
	九州 (142)	沖縄 (31) 鹿児島 (29)	宮崎 (▲4)
		8.8%	
その他公共的団体 (96)	42.0%	有明生活環境施設組合 (42) OMこうべ (40)	広島市立病院機構 (▲12) 境港管理組合 (▲7)

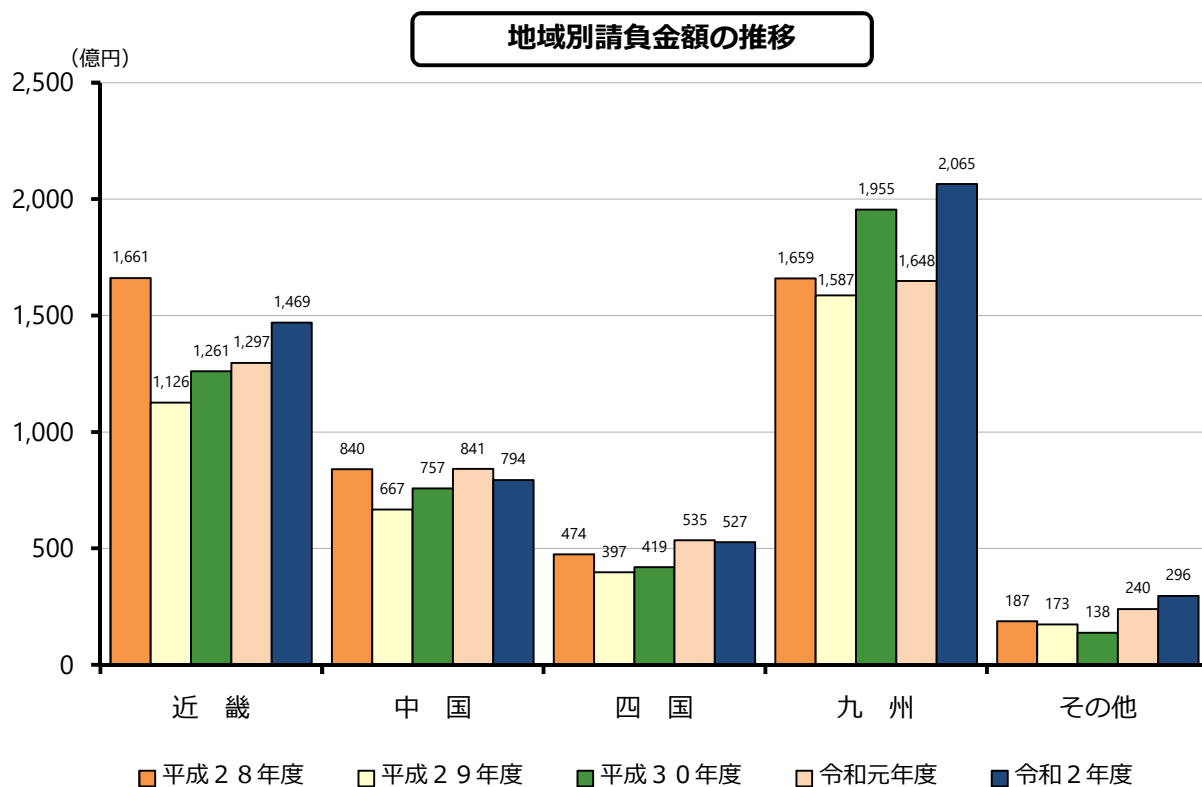
発注者別請負金額の推移



3. 地域別請負金額の増減状況（前年同月比）

（ ）は増減額（億円）

地域	増減率	増加、減少した主な府県
近畿 (171)	13.2%	兵庫(81)、和歌山(67)、大阪(35)、奈良(19) 京都(▲29)、滋賀(▲2)
中国 (▲47)	▲5.6%	岡山(39)、島根(11) 広島(▲65)、山口(▲18)、鳥取(▲14)
四国 (▲7)	▲1.4%	高知(15) 徳島(▲12)、香川(▲10)
九州 (416)	25.3%	長崎(100)、沖縄(92)、宮崎(54)、佐賀(43)、福岡(42)、大分(34)、鹿児島(28)、熊本(20) -
その他 (55)	23.2%	



Ⅱ. 累計（令和2年4月～令和2年6月）

1. 全般の状況

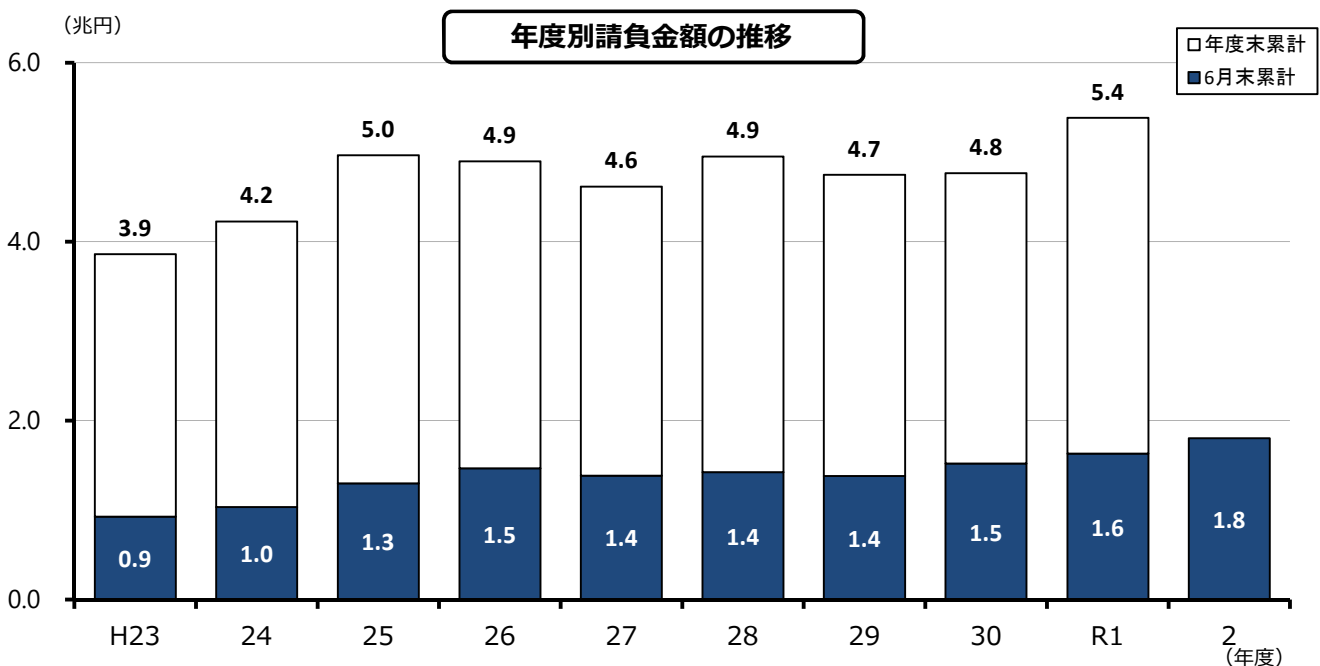
6月末累計では、件数は前年同期比5.4%減の20,811件、請負金額は同10.5%増の18,027億円となり、件数は減少となったものの、請負金額は増加となった。

これを発注者別の請負金額で見ると、その他公共的団体・独立行政法人等で大幅増、国・市町村で増加、都道府県で微増となった。

地域別の請負金額で見ると、四国で微減となったものの、近畿で大幅増、九州で2桁増、中国で微増となった。

（金額単位：億円）

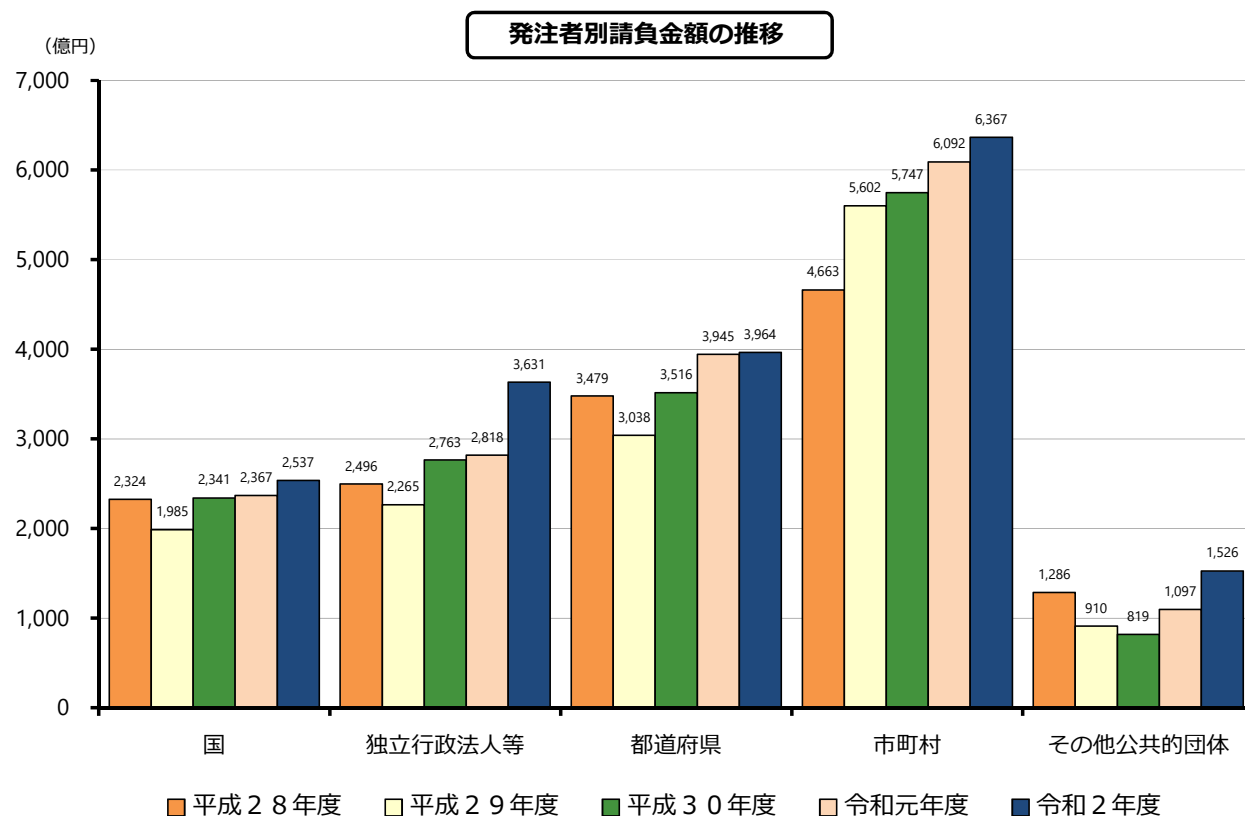
		件数	請負金額	増減		増減率	
				件数	請負金額	件数	請負金額
発注者別	国	1,779	2,537	▲35	169	▲1.9%	7.1%
	独立行政法人等	574	3,631	9	813	1.6%	28.9%
	都道府県	8,445	3,964	▲89	19	▲1.0%	0.5%
	市町村	9,489	6,367	▲1,003	275	▲9.6%	4.5%
	その他公共的団体	524	1,526	▲64	429	▲10.9%	39.1%
地域別	近畿地区	4,595	5,636	▲484	976	▲9.5%	20.9%
	中国地区	4,175	2,997	▲512	25	▲10.9%	0.8%
	四国地区	3,463	1,556	▲137	▲23	▲3.8%	▲1.5%
	九州地区	8,124	6,081	10	712	0.1%	13.3%
	その他の地区	454	1,755	▲59	16	▲11.5%	0.9%
合計		20,811	18,027	▲1,182	1,706	▲5.4%	10.5%
令和元年度		21,993	16,321	2,106	1,132	10.6%	7.5%
平成30年度		19,887	15,188	862	1,386	4.5%	10.0%
平成29年度		19,025	13,802	382	▲448	2.0%	▲3.1%
平成28年度		18,643	14,251	322	397	1.8%	2.9%



2. 発注者別請負金額の増減状況（前年同期比）

（ ）は増減額（億円）

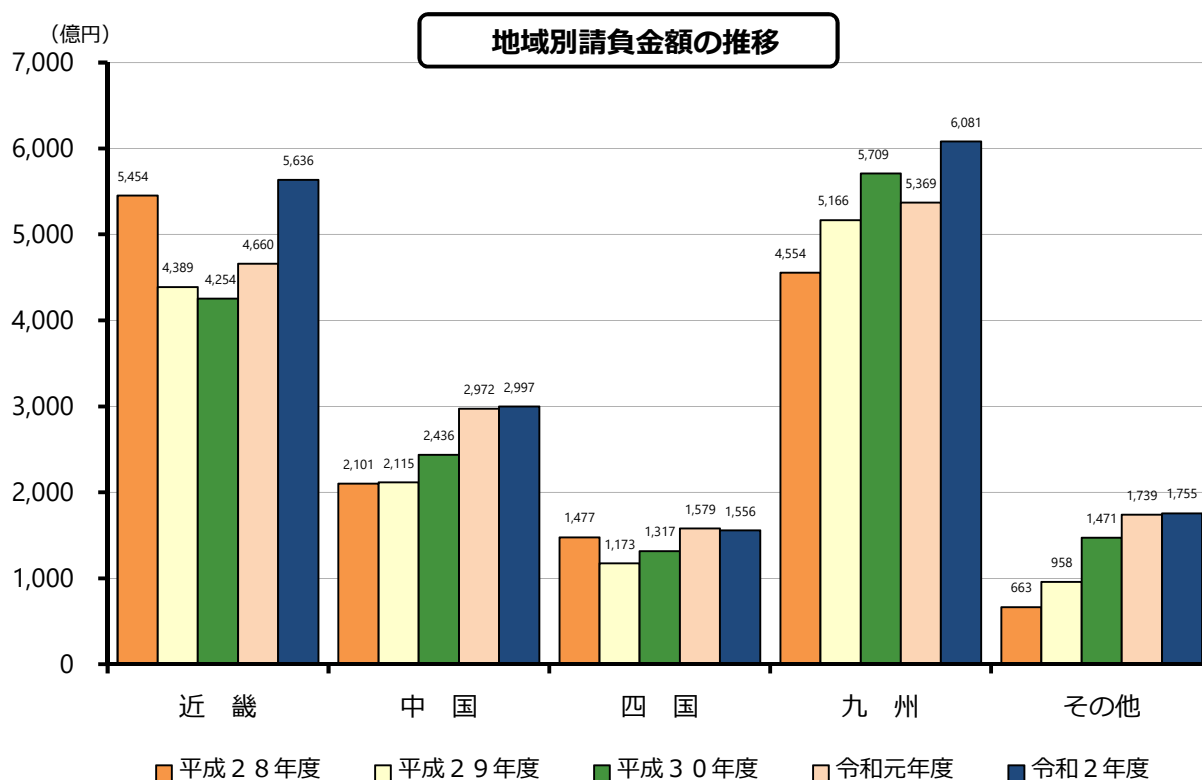
発注者	増減率	増加した主な発注者又は地域	減少した主な発注者又は地域	
国 (169)	7.1%	国土交通省 (106) 内閣府 (80)	農林水産省 (▲25) 法務省 (▲8)	
独立行政法人等 (813)	28.9%	日本中央競馬会 (656) 西日本高速道路 (212)	都市再生機構 (▲42) 阪神高速道路 (▲15)	
都道府県 (19)	近畿 (86)	7.7%	滋賀 (57) 和歌山 (43)	京都 (▲39)
	中国 (▲164)	▲17.4%	鳥取 (10)	岡山 (▲65) 広島 (▲40)
	四国 (▲11)	▲2.2%	愛媛 (25) 徳島 (20)	高知 (▲44) 香川 (▲12)
	九州 (160)	12.9%	佐賀 (175) 宮崎 (68)	大分 (▲47) 福岡 (▲44)
		0.5%		
市町村 (275)	近畿 (291)	14.2%	兵庫 (125) 京都 (76)	和歌山 (▲46)
	中国 (▲181)	▲15.8%	岡山 (83)	広島 (▲96) 山口 (▲73)
	四国 (▲78)	▲12.9%	愛媛 (13)	徳島 (▲50) 高知 (▲40)
	九州 (225)	10.3%	鹿児島 (117) 宮崎 (56)	大分 (▲39) 熊本 (▲20)
		4.5%		
その他公共的団体 (429)	39.1%	広島市立病院機構 (122) 広島中央環境衛生組合 (118)	関西エアポート (▲73) 社会福祉法人 (▲51)	



3. 地域別請負金額の増減状況（前年同期比）

（ ）は増減額（億円）

地域	増減率	増加、減少した主な府県
近畿 (976)	20.9%	京都(591)、和歌山(136)、兵庫(113)、奈良(109)、滋賀(74) 大阪(▲50)
中国 (25)	0.8%	広島(99)、岡山(17)、山口(7) 島根(▲84)、鳥取(▲15)
四国 (▲23)	▲1.5%	徳島(37)、愛媛(13) 高知(▲73)、香川(▲1)
九州 (712)	13.3%	鹿児島(222)、佐賀(185)、宮崎(151)、沖縄(135)、熊本(51)、長崎(24)、福岡(7) 大分(▲65)
その他 (16)	0.9%	



4. 資本金階層別の状況

(金額単位：億円)

資本金	件数	請負金額	増減		増減率	
			件数	請負金額	件数	請負金額
1000万円未満	2,781	456	▲411	▲53	▲12.9%	▲10.5%
5000万円未満	12,870	5,286	▲650	86	▲4.8%	1.7%
1億円未満	2,236	1,895	▲55	131	▲2.4%	7.4%
3億円未満	590	631	6	25	1.0%	4.2%
中小計	18,477	8,268	▲1,110	189	▲5.7%	2.3%
5億円未満	416	563	18	▲90	4.5%	▲13.8%
10億円未満	113	126	14	▲2	14.1%	▲1.7%
10億円以上	1,033	3,635	▲25	1,033	▲2.4%	39.7%
大手計	1,562	4,326	7	941	0.5%	27.8%
共同企業体	772	5,432	▲79	576	▲9.3%	11.9%
合計	20,811	18,027	▲1,182	1,706	▲5.4%	10.5%

5. 工種別の状況

(金額単位：億円)

工種	件数	請負金額	増減		増減率	
			件数	請負金額	件数	請負金額
土木	12,825	9,598	▲686	414	▲5.1%	4.5%
建築	1,831	5,102	▲45	1,355	▲2.4%	36.2%
電気	1,083	1,144	▲102	▲4	▲8.6%	▲0.4%
管	1,070	752	▲437	▲401	▲29.0%	▲34.8%
測量	624	78	13	3	2.1%	5.2%
調査	1,433	251	▲91	▲12	▲6.0%	▲4.7%
設計	1,571	323	161	43	11.4%	15.5%
その他	374	775	5	307	1.4%	65.7%
合計	20,811	18,027	▲1,182	1,706	▲5.4%	10.5%

Ⅲ. 参考資料

発注者別 前払金保証実績表（令和2年6月）

（金額単位：百万円）

発注者	単月		増減率		累計		増減率	
	件数	請負金額	件数	請負金額	件数	請負金額	件数	請負金額
国土交通省	441	67,276	4.3%	6.6%	1,217	193,246	1.1%	5.8%
農林水産省	109	6,845	▲38.8%	▲12.5%	306	20,192	▲13.6%	▲11.1%
文部科学省	0	0	—	—	0	0	—	—
財務省	3	299	▲40.0%	48.1%	5	344	▲37.5%	▲36.3%
防衛省	39	6,391	▲30.4%	▲18.3%	72	15,443	▲22.6%	11.0%
厚生労働省	0	0	—	—	0	0	—	—
法務省	11	1,015	▲45.0%	▲49.5%	17	3,279	▲34.6%	▲20.6%
内閣府	72	9,212	100.0%	129.2%	145	19,709	30.6%	69.3%
国その他	14	1,245	55.6%	105.4%	17	1,494	▲5.6%	23.4%
国計	689	92,287	▲5.2%	7.8%	1,779	253,710	▲1.9%	7.1%
（独）都市再生機構	15	490	▲6.2%	▲74.9%	36	5,523	▲2.7%	▲43.5%
西日本高速道路（株）	55	24,709	37.5%	17.9%	223	101,936	18.6%	26.3%
東日本高速道路（株）	6	1,068	50.0%	5.2%	10	2,698	▲16.7%	▲54.1%
中日本高速道路（株）	7	2,784	▲36.4%	▲65.4%	36	15,603	▲2.7%	▲17.8%
阪神高速道路（株）	5	902	150.0%	▲65.6%	9	3,534	50.0%	▲30.4%
本四連絡高速道路（株）	4	1,009	300.0%	201.9%	8	1,795	▲11.1%	▲5.1%
（独）水資源機構	10	320	▲41.2%	▲78.6%	54	10,341	▲15.6%	2.2%
（独）鉄道建設運輸機構	16	20,008	220.0%	1741.3%	79	131,377	8.2%	▲0.6%
国立大学法人	24	5,490	▲38.5%	63.5%	78	16,502	▲17.0%	64.1%
独立行政法人等その他	17	1,089	6.3%	▲57.2%	41	73,862	▲8.9%	934.8%
独立行政法人等計	159	57,872	5.3%	33.3%	574	363,174	1.6%	28.9%
近畿	586	28,589	3.9%	▲4.3%	1,833	120,477	▲2.4%	7.7%
中国	614	20,505	14.8%	5.6%	1,910	78,368	▲5.0%	▲17.4%
四国	673	15,469	20.0%	10.0%	1,721	49,144	5.5%	▲2.2%
九州	1,117	43,644	20.8%	32.5%	2,887	140,715	0.5%	12.9%
その他	43	2,127	▲36.8%	▲44.3%	94	7,743	▲33.8%	▲40.0%
都道府県計	3,033	110,336	14.3%	10.2%	8,445	396,450	▲1.0%	0.5%
近畿	1,053	72,474	▲3.4%	7.8%	2,116	234,108	▲15.8%	14.2%
中国	844	33,593	▲0.5%	2.0%	1,782	96,891	▲17.0%	▲15.8%
四国	653	20,837	▲1.2%	▲13.8%	1,337	53,008	▲12.8%	▲12.9%
九州	2,043	92,848	9.5%	18.1%	4,127	240,588	▲1.4%	10.3%
その他	61	2,506	64.9%	87.3%	127	12,176	15.5%	18.9%
市町村計	4,654	222,261	3.4%	8.8%	9,489	636,773	▲9.6%	4.5%
その他公共的団体計	226	32,501	13.0%	42.0%	524	152,648	▲10.9%	39.1%
合計	8,761	515,258	6.4%	12.9%	20,811	1,802,757	▲5.4%	10.5%

工事場所別 前払金保証実績表（令和2年6月）

（金額単位：百万円）

工事場所	単月		増減率		累計		増減率	
	件数	請負金額	件数	請負金額	件数	請負金額	件数	請負金額
大阪	536	50,101	▲2.5%	7.6%	1,227	156,276	▲13.5%	▲3.1%
滋賀	158	9,811	7.5%	▲2.2%	476	52,731	▲2.1%	16.5%
京都	284	20,270	▲6.3%	▲12.8%	641	130,512	▲25.3%	83.0%
奈良	105	7,676	▲0.9%	33.1%	296	32,199	9.6%	51.5%
和歌山	429	22,596	9.2%	42.2%	944	63,943	1.3%	27.1%
兵庫	363	36,454	▲0.8%	28.8%	1,011	127,977	▲9.3%	9.7%
近畿地区計	1,875	146,910	0.5%	13.2%	4,595	563,642	▲9.5%	20.9%
鳥取	172	7,027	▲5.0%	▲17.4%	503	32,560	▲20.5%	▲4.5%
島根	347	14,708	14.1%	8.5%	854	47,711	▲4.2%	▲15.0%
岡山	338	20,315	▲0.9%	23.9%	837	57,723	▲21.2%	3.2%
広島	433	25,235	▲3.8%	▲20.5%	1,009	112,691	▲11.2%	9.6%
山口	352	12,142	10.0%	▲13.1%	972	49,110	0.7%	1.6%
中国地区計	1,642	79,428	2.9%	▲5.6%	4,175	299,796	▲10.9%	0.8%
香川	312	9,534	7.6%	▲10.1%	613	25,999	4.1%	▲0.6%
徳島	291	10,749	6.2%	▲10.1%	922	41,778	▲1.0%	9.9%
愛媛	496	15,735	2.1%	▲0.2%	1,102	46,492	▲14.2%	3.0%
高知	384	16,734	14.3%	10.1%	826	41,358	3.9%	▲15.0%
四国地区計	1,483	52,754	7.0%	▲1.4%	3,463	155,628	▲3.8%	▲1.5%
福岡	692	50,105	▲0.1%	9.2%	1,634	135,327	▲5.8%	0.5%
佐賀	282	15,574	26.5%	39.3%	754	60,242	29.1%	44.5%
長崎	471	28,092	22.3%	55.6%	1,069	84,191	11.0%	3.0%
熊本	452	28,592	▲10.1%	7.6%	1,118	89,474	▲10.8%	6.1%
大分	270	12,400	28.6%	37.8%	676	43,658	▲6.8%	▲13.1%
宮崎	376	17,526	▲1.8%	45.7%	816	45,256	▲6.1%	50.1%
鹿児島	712	24,279	40.2%	13.5%	1,387	77,581	5.4%	40.1%
沖縄	332	29,970	12.5%	44.5%	670	72,391	0.0%	23.1%
九州地区計	3,587	206,542	12.1%	25.3%	8,124	608,123	0.1%	13.3%
その他の地区計	174	29,623	▲6.5%	23.2%	454	175,567	▲11.5%	0.9%
合計	8,761	515,258	6.4%	12.9%	20,811	1,802,757	▲5.4%	10.5%