

前払金保証実績からみた

# 西日本の公共工事動向

## (令和2年8月)

 西日本建設業保証株式会社

お問い合わせ先：営業部 推進課

TEL：(06) 6543-2556

FAX：(06) 6543-0232

E-mail: OFC. SUISHIN@wincs. co. jp

# < 見方 ・ 使い方 >

## ●はじめに

この統計は、当社が公共工事の前払金の保証をしたものを集計した業務統計です。他の統計と比較しても速報性に優れているため、公共工事の発注動態をとらえる統計として各発注機関、報道機関等にご利用いただいています。また、建設業界の金融動向の一端をとらえたものとしても、各関係機関にご利用いただいています。

## ●公共工事の範囲

公共工事の前払金保証事業に関する法律第2条1項にいう公共工事

具体的には・

国、独立行政法人等、地方公共団体、その他の公共的団体の発注する土木建築に関する工事（土木建築に関する設計、調査及び機械類の製造を含む）又は測量をいいます。

また、国土交通大臣の指定する工事又は測量も公共工事に含まれます。

## ●ご利用にあたって

- ・ 請負契約締結日と保証契約締結日との間には、若干のタイムラグ（概ね半月以内）があります。
- ・ 債務負担行為等に基づく工事については、前払金に対応する当該年度の出来高予定額を計上しています。
- ・ 変更契約により請負金額に増（減）額があっても、前払金に影響がない場合は、増（減）額相当分は計上していません。
- ・ 「独立行政法人等」には独立行政法人のほか、各高速道路（株）、国立大学法人、特殊法人等が含まれます。
- ・ この統計は、当社の保証契約のデータのみを使用しているため、「公共工事前払金保証統計※」とは、合計数値が一致しません。

※北海道建設業信用保証(株)、東日本建設業保証(株)、西日本建設業保証(株)が前払金保証契約を締結した公共工事の集計

西日本建設業保証（株）HP

<https://www.wjcs.net/>

# < 目 次 >

## I. 単月（令和2年8月）

1. 全般の状況	・・・	1
2. 発注者別請負金額の増減状況（前年同月比）	・・・	2
3. 地域別請負金額の増減状況（前年同月比）	・・・	3

## II. 累計（令和2年4月～令和2年8月）

1. 全般の状況	・・・	4
2. 発注者別請負金額の増減状況（前年同期比）	・・・	5
3. 地域別請負金額の増減状況（前年同期比）	・・・	6
4. 資本金階層別の状況	・・・	7
5. 工種別の状況	・・・	7

## III. 参考資料

発注者別前払金保証実績表	・・・	8
工事場所別前払金保証実績表	・・・	9

# I. 単月（令和2年8月）

## 1. 全般の状況

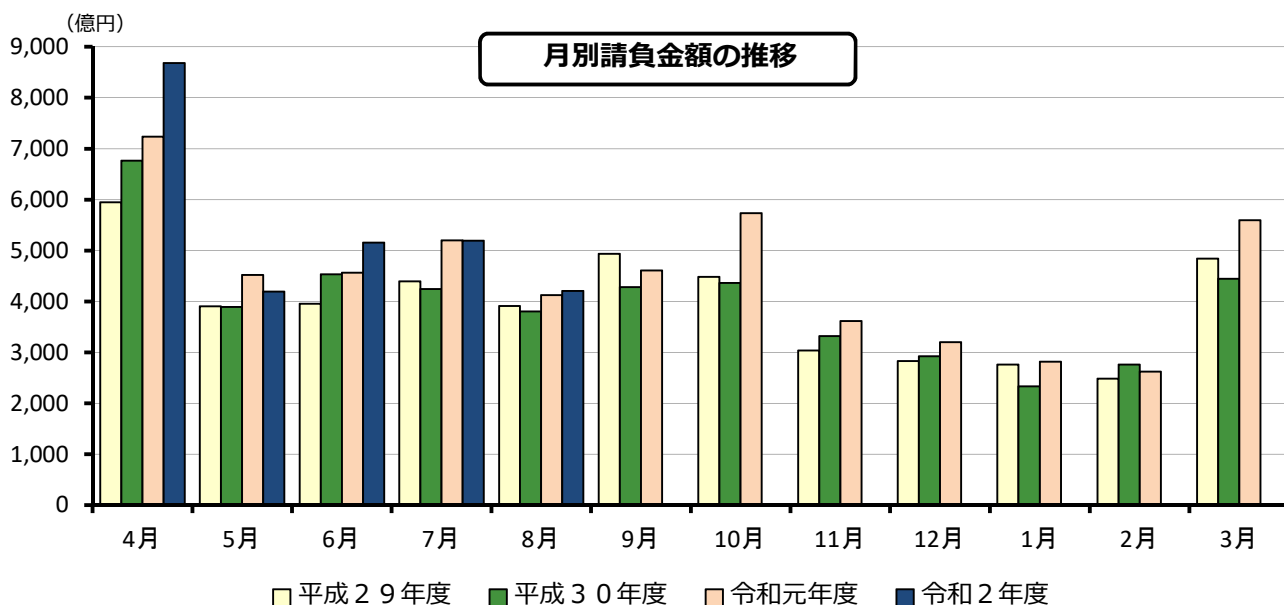
令和2年8月の西日本の公共工事動向を当社の保証取扱からみると、件数は前年同月比1.6%減の8,515件、請負金額は同2.1%増の4,207億円となり、件数は減少となったものの、請負金額は増加となった。

これを発注者別の請負金額でみると、独立行政法人等で大幅減、国で減少となったものの、市町村で2桁増、その他公共的団体で増加、都道府県で微増となった。

地域別の請負金額でみると、九州で減少となったものの、中国で2桁増、四国・近畿で増加となった。

（金額単位：億円）

	件数	請負金額	増減		増減率		
			件数	請負金額	件数	請負金額	
発注者別	国	652	747	62	▲63	10.5%	▲7.9%
	独立行政法人等	155	189	33	▲58	27.0%	▲23.5%
	都道府県	3,514	1,295	73	32	2.1%	2.5%
	市町村	3,945	1,709	▲295	156	▲7.0%	10.1%
	その他公共的団体	249	265	▲11	20	▲4.2%	8.2%
地域別	近畿地区	1,750	1,052	▲80	51	▲4.4%	5.2%
	中国地区	1,665	806	▲43	85	▲2.5%	11.9%
	四国地区	1,481	538	▲21	30	▲1.4%	6.0%
	九州地区	3,441	1,651	▲41	▲51	▲1.2%	▲3.0%
	その他の地区	178	159	47	▲30	35.9%	▲16.0%
合計	8,515	4,207	▲138	86	▲1.6%	2.1%	
令和元年度	8,653	4,121	▲294	316	▲3.3%	8.3%	
平成30年度	8,947	3,805	▲19	▲107	▲0.2%	▲2.7%	
平成29年度	8,966	3,912	▲415	▲480	▲4.4%	▲10.9%	
平成28年度	9,381	4,393	710	607	8.2%	16.0%	

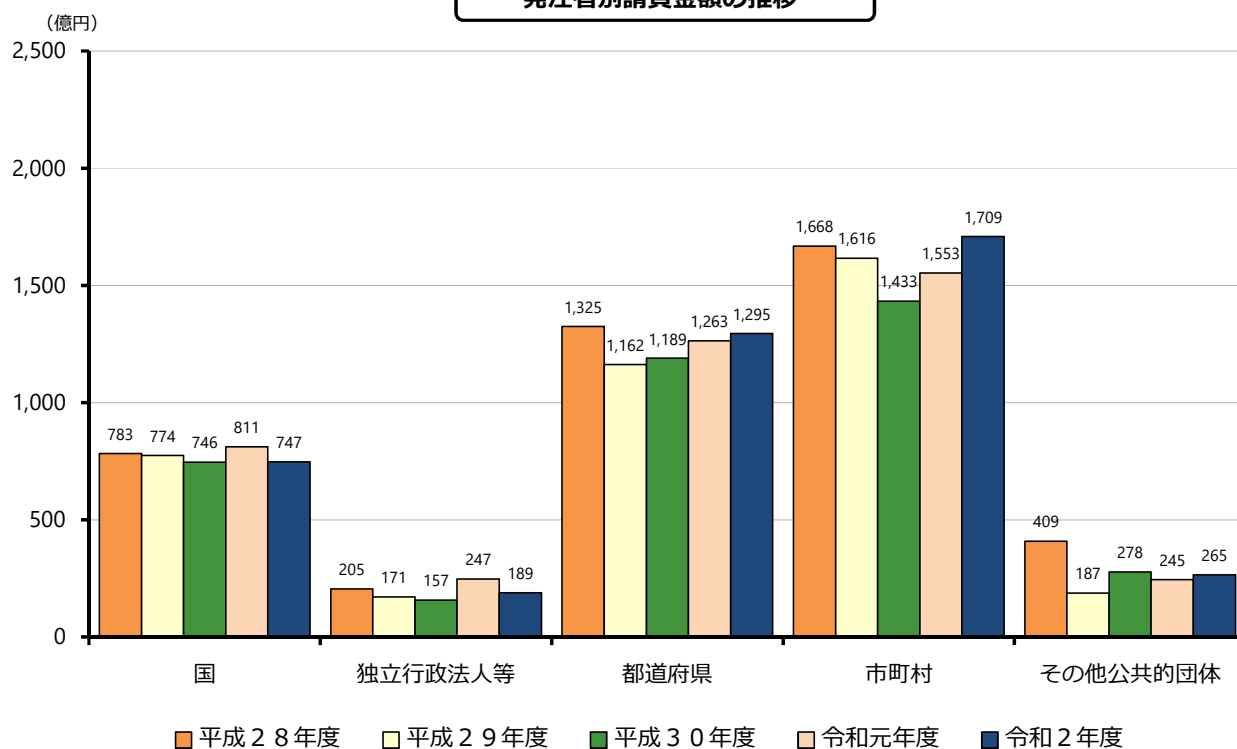


## 2. 発注者別請負金額の増減状況（前年同月比）

( )は増減額（億円）

発注者	増減率	増加した主な発注者又は地域	減少した主な発注者又は地域
国 (▲63)	▲7.9%	裁判所 (3) 法務省 (2)	防衛省 (▲25) 内閣府 (▲22)
独立行政法人等 (▲58)	▲23.5%	国立高等専門学校機構 (24) 本州四国連絡高速道路 (9)	鉄道建設運輸機構 (▲46) 国立大学法人 (▲43)
都道府県 (32)	近畿 (31) 12.0%	和歌山 (28) 滋賀 (17)	奈良 (▲28) 兵庫 (▲2)
	中国 (▲7) ▲3.0%	鳥取 (7) 広島 (4)	島根 (▲8) 岡山 (▲7)
	四国 (13) 7.0%	徳島 (23) 香川 (7)	愛媛 (▲20)
	九州 (1) 0.3%	宮崎 (12) 沖縄 (8)	鹿児島 (▲24) 熊本 (▲12)
	2.5%		
市町村 (156)	近畿 (▲10) ▲2.1%	奈良 (23) 和歌山 (12)	兵庫 (▲42) 京都 (▲15)
	中国 (79) 28.2%	山口 (80) 広島 (29)	岡山 (▲13) 鳥取 (▲11)
	四国 (25) 17.4%	高知 (13) 香川 (10)	徳島 (▲6)
	九州 (41) 7.0%	沖縄 (60) 福岡 (33)	長崎 (▲33) 宮崎 (▲16)
	10.1%		
その他公共的団体 (20)	8.2%	阪神国際港湾 (22) 大阪市高速電気軌道 (9)	西日本鉄道 (▲23) 雲仙・南島原保険組合 (▲18)

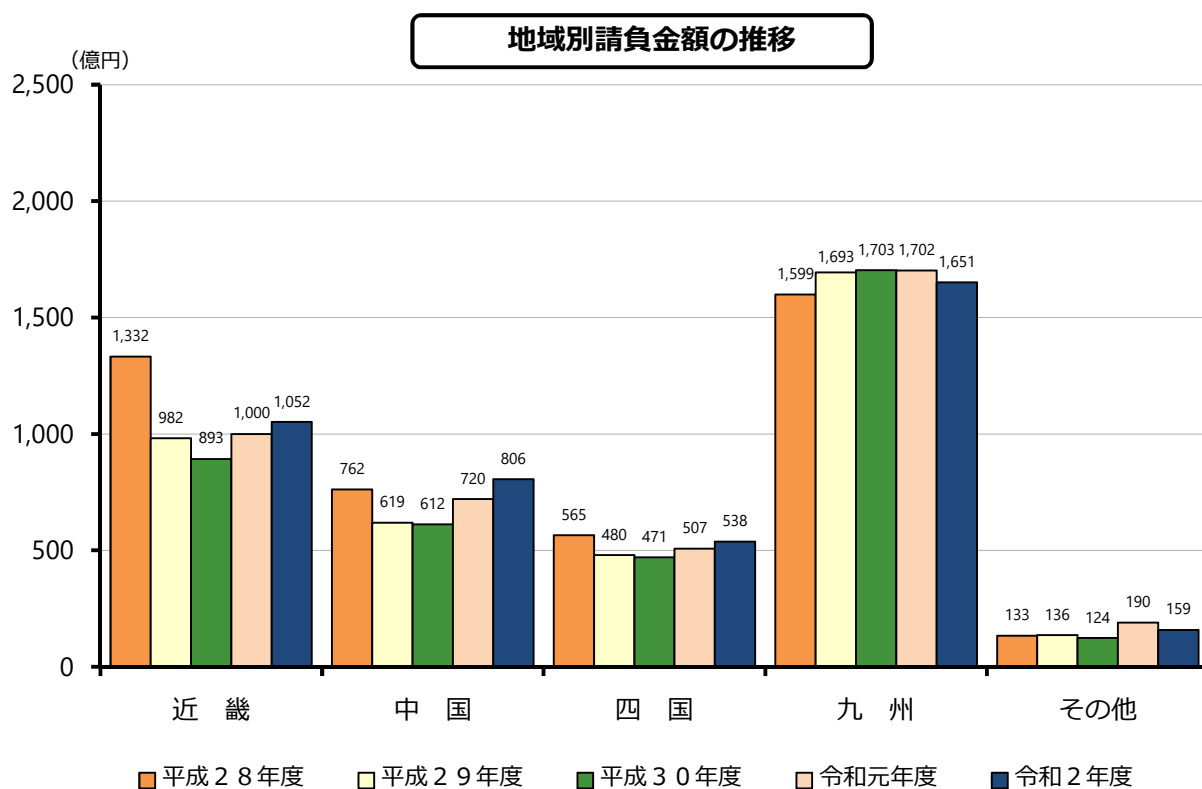
発注者別請負金額の推移



### 3. 地域別請負金額の増減状況（前年同月比）

（ ）は増減額（億円）

地域	増減率	増加、減少した主な府県
近畿 (51)	5.2%	和歌山(36)、大阪(12)、滋賀(9)、兵庫(7) 京都(▲14)
中国 (85)	11.9%	山口(87)、広島(29)、鳥取(13) 島根(▲26)、岡山(▲17)
四国 (30)	6.0%	香川(29)、高知(25) 徳島(▲24)
九州 (▲51)	▲3.0%	佐賀(16)、福岡(13)、宮崎(13)、沖縄(1) 長崎(▲47)、鹿児島(▲29)、大分(▲14)、熊本(▲4)
その他 (▲30)	▲16.0%	



## Ⅱ. 累計（令和2年4月～令和2年8月）

### 1. 全般の状況

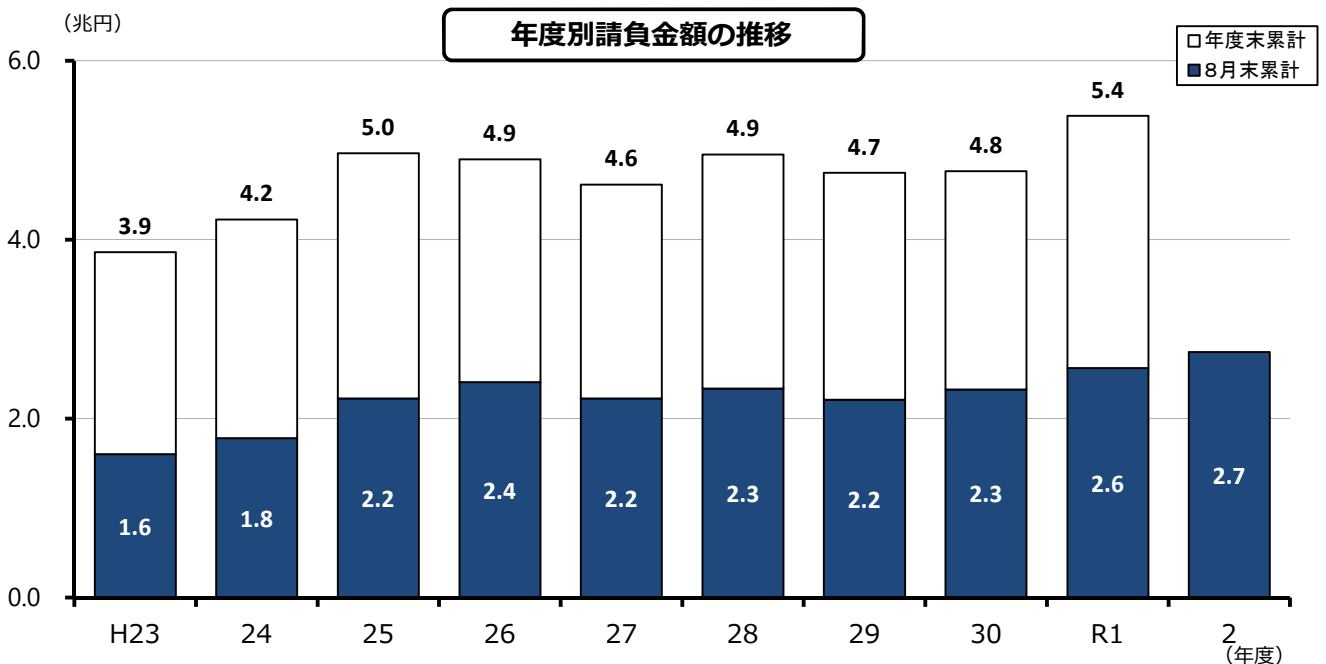
8月末累計では、件数は前年同期比4.2%減の39,326件、請負金額は同7.0%増の27,428億円となり、件数は減少となったものの、請負金額は増加となった。

これを発注者別の請負金額で見ると、その他公共的団体・独立行政法人等で大幅増、都道府県・国で増加、市町村で微増となった。

地域別の請負金額で見ると、四国・中国で微減となったものの、近畿で2桁増、九州で増加となった。

（金額単位：億円）

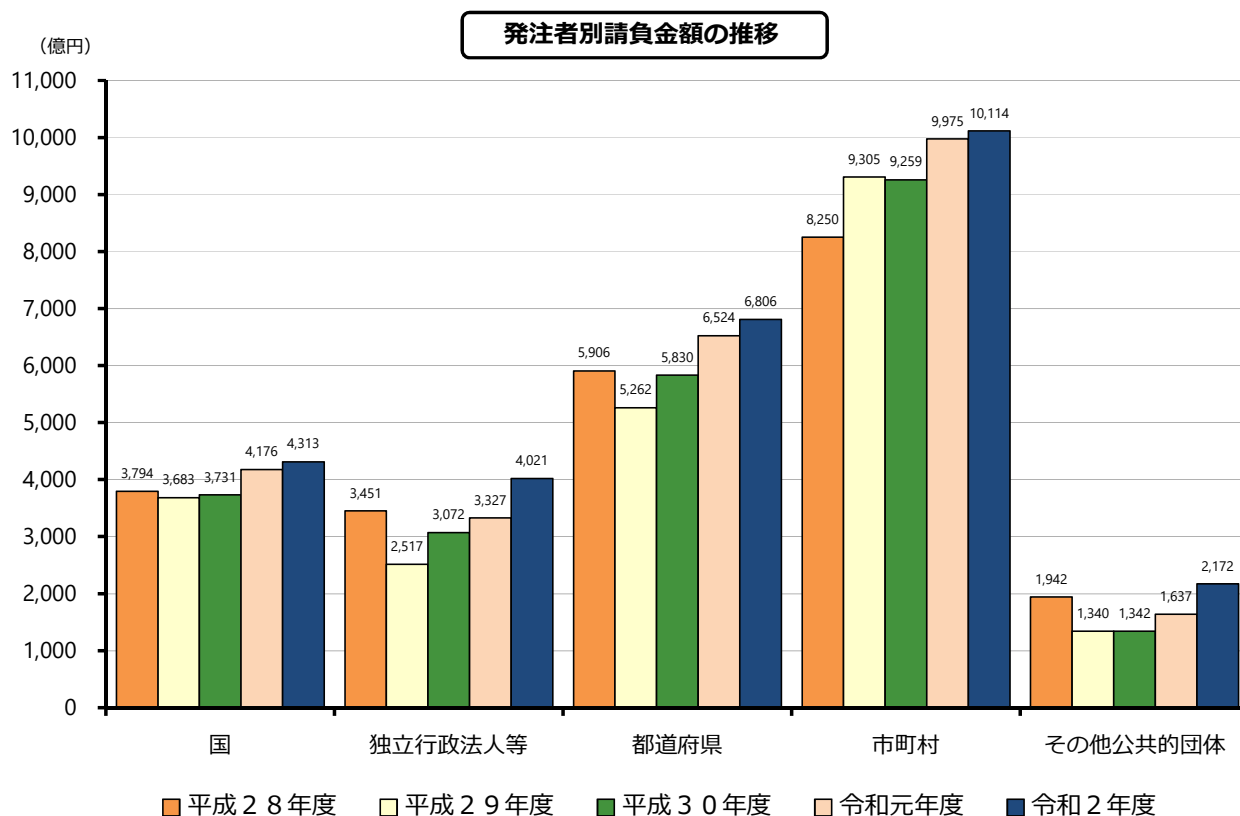
		件数	請負金額	増減		増減率	
				件数	請負金額	件数	請負金額
発注者別	国	3,208	4,313	67	137	2.1%	3.3%
	独立行政法人等	872	4,021	39	694	4.7%	20.9%
	都道府県	15,875	6,806	50	281	0.3%	4.3%
	市町村	18,294	10,114	▲1,813	138	▲9.0%	1.4%
	その他公共的団体	1,077	2,172	▲73	535	▲6.3%	32.7%
地域別	近畿地区	8,461	8,011	▲614	1,055	▲6.8%	15.2%
	中国地区	7,676	4,703	▲886	▲16	▲10.3%	▲0.4%
	四国地区	6,767	2,706	▲172	▲15	▲2.5%	▲0.6%
	九州地区	15,597	9,842	▲42	707	▲0.3%	7.8%
	その他の地区	825	2,163	▲16	56	▲1.9%	2.7%
合計		39,326	27,428	▲1,730	1,787	▲4.2%	7.0%
令和元年度		41,056	25,641	2,998	2,404	7.9%	10.3%
平成30年度		38,058	23,236	874	1,126	2.4%	5.1%
平成29年度		37,184	22,109	▲235	▲1,235	▲0.6%	▲5.3%
平成28年度		37,419	23,345	353	1,080	1.0%	4.9%



## 2. 発注者別請負金額の増減状況（前年同期比）

（ ）は増減額（億円）

発注者	増減率	増加した主な発注者又は地域	減少した主な発注者又は地域
国 (137)	3.3%	防衛省 (109) 国土交通省 (51)	農林水産省 (▲59) 厚生労働省 (▲1)
独立行政法人等 (694)	20.9%	日本中央競馬会 (651) 西日本高速道路 (155)	鉄道建設運輸機構 (▲63) 都市再生機構 (▲43)
都道府県 (281)	近畿 (181)	和歌山 (101) 滋賀 (76)	京都 (▲32) 奈良 (▲17)
	中国 (▲196)	鳥取 (23)	岡山 (▲91) 山口 (▲55)
	四国 (▲8)	徳島 (72)	高知 (▲43) 愛媛 (▲32)
	九州 (364)	佐賀 (194) 宮崎 (154)	鹿児島 (▲33) 福岡 (▲22)
		4.3%	
市町村 (138)	近畿 (202)	兵庫 (91) 奈良 (75)	大阪 (▲50) 和歌山 (▲42)
	中国 (▲156)	岡山 (68)	島根 (▲114) 広島 (▲75)
	四国 (▲57)	愛媛 (14) 香川 (11)	高知 (▲43) 徳島 (▲39)
	九州 (78)	福岡 (111) 鹿児島 (106)	沖縄 (▲87) 大分 (▲56)
		1.4%	
その他公共的団体 (535)	32.7%	広島市立病院機構 (122) 広島中央環境衛生組合 (119)	社会福祉法人 (▲77) 関西エアポート (▲76)

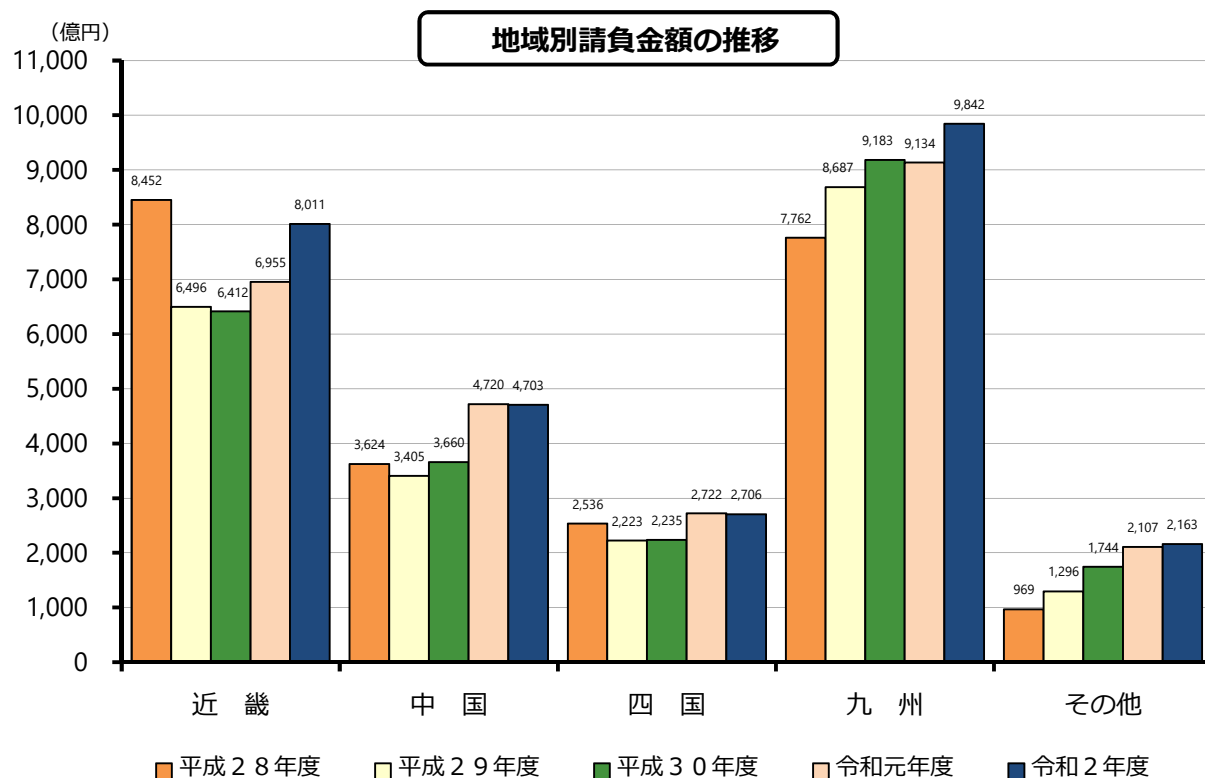




### 3. 地域別請負金額の増減状況（前年同期比）

（ ）は増減額（億円）

地域	増減率	増加、減少した主な府県
近畿 (1,055)	15.2%	京都(625)、和歌山(193)、兵庫(165)、奈良(101)、滋賀(98) 大阪(▲129)
中国 (▲16)	▲0.4%	広島(153)、鳥取(32)、山口(26) 島根(▲194)、岡山(▲33)
四国 (▲15)	▲0.6%	徳島(43)、香川(35) 高知(▲77)、愛媛(▲16)
九州 (707)	7.8%	宮崎(249)、佐賀(225)、鹿児島(145)、福岡(119)、沖縄(63)、熊本(5) 大分(▲53)、長崎(▲46)
その他 (56)	2.7%	



#### 4. 資本金階層別の状況

(金額単位：億円)

資本金	件数	請負金額	増減		増減率	
			件数	請負金額	件数	請負金額
1000万円未満	5,402	901	▲649	▲86	▲10.7%	▲8.8%
5000万円未満	24,797	9,805	▲1,029	202	▲4.0%	2.1%
1億円未満	4,133	3,030	▲79	155	▲1.9%	5.4%
3億円未満	1,053	999	5	44	0.5%	4.7%
中小計	35,385	14,737	▲1,752	317	▲4.7%	2.2%
5億円未満	753	883	13	▲33	1.8%	▲3.6%
10億円未満	213	165	36	▲5	20.3%	▲3.2%
10億円以上	1,815	4,664	38	1,028	2.1%	28.3%
大手計	2,781	5,713	87	990	3.2%	21.0%
共同企業体	1,160	6,977	▲65	479	▲5.3%	7.4%
合計	39,326	27,428	▲1,730	1,787	▲4.2%	7.0%

#### 5. 工種別の状況

(金額単位：億円)

工種	件数	請負金額	増減		増減率	
			件数	請負金額	件数	請負金額
土木	24,106	15,245	▲991	443	▲3.9%	3.0%
建築	3,467	6,962	▲69	1,315	▲2.0%	23.3%
電気	1,994	1,727	▲69	64	▲3.3%	3.9%
管	1,983	1,227	▲710	▲473	▲26.4%	▲27.8%
測量	1,286	151	26	3	2.1%	2.4%
調査	2,778	477	14	40	0.5%	9.3%
設計	2,940	557	54	8	1.9%	1.5%
その他	772	1,077	15	385	2.0%	55.7%
合計	39,326	27,428	▲1,730	1,787	▲4.2%	7.0%

### Ⅲ. 参考資料

## 発注者別 前払金保証実績表（令和2年8月）

（金額単位：百万円）

発注者	単月		増減率		累計		増減率	
	件数	請負金額	件数	請負金額	件数	請負金額	件数	請負金額
国土交通省	440	55,369	12.5%	▲2.7%	2,132	310,759	4.3%	1.7%
農林水産省	122	6,446	2.5%	▲14.5%	599	34,929	▲4.3%	▲14.5%
文部科学省	0	0	—	—	0	0	—	—
財務省	5	486	150.0%	64.2%	12	971	▲14.3%	▲4.6%
防衛省	32	8,644	10.3%	▲22.8%	158	48,580	▲10.7%	29.2%
厚生労働省	1	90	0.0%	▲41.4%	2	447	▲33.3%	▲21.4%
法務省	8	618	14.3%	72.4%	39	5,555	▲27.8%	▲1.6%
内閣府	29	2,391	▲19.4%	▲48.4%	222	26,822	17.5%	8.5%
国その他	15	748	200.0%	568.5%	44	3,274	29.4%	103.2%
国計	652	74,794	10.5%	▲7.9%	3,208	431,341	2.1%	3.3%
（独）都市再生機構	12	1,853	▲36.8%	▲46.4%	75	10,053	7.1%	▲30.1%
西日本高速道路（株）	33	4,809	32.0%	▲13.3%	288	113,182	7.1%	15.9%
東日本高速道路（株）	2	137	0.0%	117.9%	12	2,705	▲20.0%	▲57.4%
中日本高速道路（株）	8	998	166.7%	223.0%	53	17,812	23.3%	▲9.2%
阪神高速道路（株）	2	972	100.0%	92.7%	13	4,857	62.5%	▲25.5%
本四連絡高速道路（株）	7	904	<	<	18	3,390	80.0%	77.1%
（独）水資源機構	16	329	45.5%	▲49.1%	82	11,234	▲5.7%	0.3%
（独）鉄道建設運輸機構	1	203	0.0%	▲95.8%	82	131,994	9.3%	▲4.6%
国立大学法人	43	4,172	▲14.0%	▲50.8%	166	27,107	▲8.8%	2.7%
独立行政法人等その他	31	4,569	210.0%	425.6%	83	79,853	12.2%	671.7%
独立行政法人等計	155	18,951	27.0%	▲23.5%	872	402,191	4.7%	20.9%
近畿	593	29,649	7.0%	12.0%	3,204	186,338	2.4%	10.8%
中国	713	24,387	▲2.7%	▲3.0%	3,354	129,402	▲5.9%	▲13.2%
四国	749	21,420	0.9%	7.0%	3,283	93,708	1.1%	▲0.9%
九州	1,413	52,356	3.7%	0.3%	5,834	257,901	3.8%	16.5%
その他	46	1,712	▲8.0%	▲30.8%	200	13,294	▲24.5%	▲31.0%
都道府県計	3,514	129,526	2.1%	2.5%	15,875	680,645	0.3%	4.3%
近畿	924	50,708	▲12.7%	▲2.1%	4,095	345,984	▲14.2%	6.2%
中国	793	36,348	▲3.3%	28.2%	3,509	168,819	▲13.8%	▲8.5%
四国	570	17,125	▲5.6%	17.4%	2,725	90,977	▲7.2%	▲6.0%
九州	1,612	63,629	▲6.5%	7.0%	7,736	381,825	▲4.8%	2.1%
その他	46	3,129	39.4%	178.4%	229	23,817	17.4%	43.6%
市町村計	3,945	170,941	▲7.0%	10.1%	18,294	1,011,424	▲9.0%	1.4%
その他公共的団体計	249	26,586	▲4.2%	8.2%	1,077	217,250	▲6.3%	32.7%
合計	8,515	420,798	▲1.6%	2.1%	39,326	2,742,852	▲4.2%	7.0%

## 工事場所別 前払金保証実績表（令和2年8月）

（金額単位：百万円）

工事場所	単月		増減率		累計		増減率	
	件数	請負金額	件数	請負金額	件数	請負金額	件数	請負金額
大阪	426	28,648	▲12.9%	4.6%	2,186	220,917	▲14.2%	▲5.5%
滋賀	148	7,664	2.8%	14.0%	809	73,562	▲4.9%	15.5%
京都	304	14,206	▲12.9%	▲9.0%	1,294	165,431	▲14.9%	60.7%
奈良	158	8,285	▲6.0%	▲0.4%	605	47,014	1.2%	27.6%
和歌山	334	16,491	13.2%	28.8%	1,739	99,493	8.1%	24.2%
兵庫	380	29,969	▲1.3%	2.6%	1,828	194,681	▲6.2%	9.3%
近畿地区計	1,750	105,265	▲4.4%	5.2%	8,461	801,101	▲6.8%	15.2%
鳥取	196	9,797	▲1.5%	15.8%	892	56,694	▲13.0%	6.0%
島根	290	10,444	▲9.7%	▲20.5%	1,478	71,525	▲8.8%	▲21.4%
岡山	389	15,459	▲17.4%	▲10.4%	1,660	90,561	▲20.0%	▲3.5%
広島	465	23,679	17.4%	14.5%	1,952	166,980	▲7.4%	10.1%
山口	325	21,234	1.2%	69.8%	1,694	84,624	▲2.4%	3.2%
中国地区計	1,665	80,616	▲2.5%	11.9%	7,676	470,386	▲10.3%	▲0.4%
香川	264	9,278	4.8%	47.0%	1,203	48,877	3.7%	7.7%
徳島	400	13,389	10.8%	▲15.5%	1,808	69,009	7.2%	6.7%
愛媛	463	14,441	▲15.5%	0.2%	2,097	75,872	▲15.3%	▲2.2%
高知	354	16,711	3.8%	17.7%	1,659	76,935	2.7%	▲9.1%
四国地区計	1,481	53,820	▲1.4%	6.0%	6,767	270,694	▲2.5%	▲0.6%
福岡	652	39,829	▲1.2%	3.6%	3,073	226,536	▲2.9%	5.6%
佐賀	261	14,003	▲6.8%	13.4%	1,289	85,388	16.4%	35.9%
長崎	370	12,738	▲2.4%	▲27.3%	1,911	114,852	3.3%	▲3.9%
熊本	455	21,421	▲12.0%	▲1.9%	2,069	134,019	▲10.1%	0.4%
大分	299	10,175	▲3.2%	▲12.5%	1,346	68,856	▲1.3%	▲7.1%
宮崎	359	14,297	9.8%	10.0%	1,636	82,818	▲2.0%	43.0%
鹿児島	702	22,329	2.5%	▲11.7%	2,853	124,520	2.1%	13.2%
沖縄	343	30,333	5.5%	0.3%	1,420	147,302	2.5%	4.5%
九州地区計	3,441	165,129	▲1.2%	▲3.0%	15,597	984,293	▲0.3%	7.8%
その他の地区計	178	15,965	35.9%	▲16.0%	825	216,375	▲1.9%	2.7%
合計	8,515	420,798	▲1.6%	2.1%	39,326	2,742,852	▲4.2%	7.0%