

前払金保証実績からみた

西日本の公共工事動向

(令和2年9月)



西日本建設業保証株式会社

お問い合わせ先：営業部 推進課

TEL：(06) 6543-2556

FAX：(06) 6543-0232

E-mail: OFC. SUISHIN@wincs. co. jp

< 見方 ・ 使い方 >

●はじめに

この統計は、当社が公共工事の前払金の保証をしたものを集計した業務統計です。他の統計と比較しても速報性に優れているため、公共工事の発注動態をとらえる統計として各発注機関、報道機関等にご利用いただいています。また、建設業界の金融動向の一端をとらえたものとしても、各関係機関にご利用いただいています。

●公共工事の範囲

公共工事の前払金保証事業に関する法律第2条1項にいう公共工事

具体的には・・

国、独立行政法人等、地方公共団体、その他の公共的団体の発注する土木建築に関する工事（土木建築に関する設計、調査及び機械類の製造を含む）又は測量をいいます。

また、国土交通大臣の指定する工事又は測量も公共工事に含まれます。

●ご利用にあたって

- ・ 請負契約締結日と保証契約締結日との間には、若干のタイムラグ（概ね半月以内）があります。
- ・ 債務負担行為等に基づく工事については、前払金に対応する当該年度の出来高予定額を計上しています。
- ・ 変更契約により請負金額に増（減）額があっても、前払金に影響がない場合は、増（減）額相当分は計上していません。
- ・ 「独立行政法人等」には独立行政法人のほか、各高速道路（株）、国立大学法人、特殊法人等が含まれます。
- ・ この統計は、当社の保証契約のデータのみを使用しているため、「公共工事前払金保証統計※」とは、合計数値が一致しません。

※北海道建設業信用保証(株)、東日本建設業保証(株)、西日本建設業保証(株)が前払金保証契約を締結した公共工事の集計

西日本建設業保証（株）HP

<https://www.wjcs.net/>

< 目 次 >

I. 単月（令和2年9月）

1. 全般の状況	・・・	1
2. 発注者別請負金額の増減状況（前年同月比）	・・・	2
3. 地域別請負金額の増減状況（前年同月比）	・・・	3

II. 累計（令和2年4月～令和2年9月）

1. 全般の状況	・・・	4
2. 発注者別請負金額の増減状況（前年同期比）	・・・	5
3. 地域別請負金額の増減状況（前年同期比）	・・・	6
4. 資本金階層別の状況	・・・	7
5. 工種別の状況	・・・	7

III. 参考資料

発注者別前払金保証実績表	・・・	8
工事場所別前払金保証実績表	・・・	9

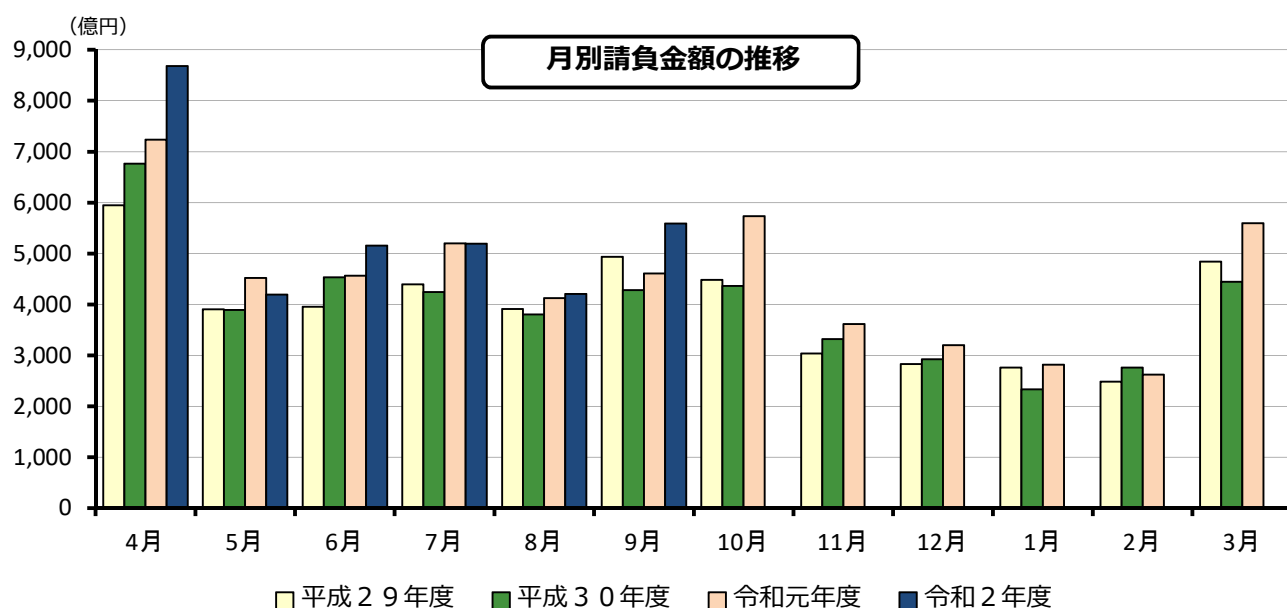
I. 単月（令和2年9月）

1. 全般の状況

令和2年9月の西日本の公共工事動向を当社の保証取扱からみると、件数は前年同月比6.5%増の11,008件、請負金額は同21.3%増の5,590億円となり、件数・請負金額ともに増加となった。これを発注者別の請負金額でみると、独立行政法人等・その他公共的団体で著増、国で大幅増、市町村で2桁増、都道府県で増加となった。地域別の請負金額でみると、近畿・四国で大幅増、中国で2桁増、九州で増加となった。

（金額単位：億円）

	件数	請負金額	増減		増減率		
			件数	請負金額	件数	請負金額	
発注者別	国	738	946	198	304	36.7%	47.5%
	独立行政法人等	209	476	64	212	44.1%	80.5%
	都道府県	5,079	1,914	204	91	4.2%	5.0%
	市町村	4,730	1,943	228	256	5.1%	15.2%
	その他公共的団体	252	308	▲20	114	▲7.4%	58.9%
地域別	近畿地区	2,362	1,652	358	490	17.9%	42.2%
	中国地区	2,021	871	167	104	9.0%	13.6%
	四国地区	2,014	846	132	234	7.0%	38.4%
	九州地区	4,429	2,055	▲7	90	▲0.2%	4.6%
	その他の地区	182	163	24	60	15.2%	58.2%
合計	11,008	5,590	674	980	6.5%	21.3%	
令和元年度	10,334	4,609	368	331	3.7%	7.8%	
平成30年度	9,966	4,278	▲1,682	▲659	▲14.4%	▲13.3%	
平成29年度	11,648	4,937	▲594	▲204	▲4.9%	▲4.0%	
平成28年度	12,242	5,141	1,672	778	15.8%	17.8%	

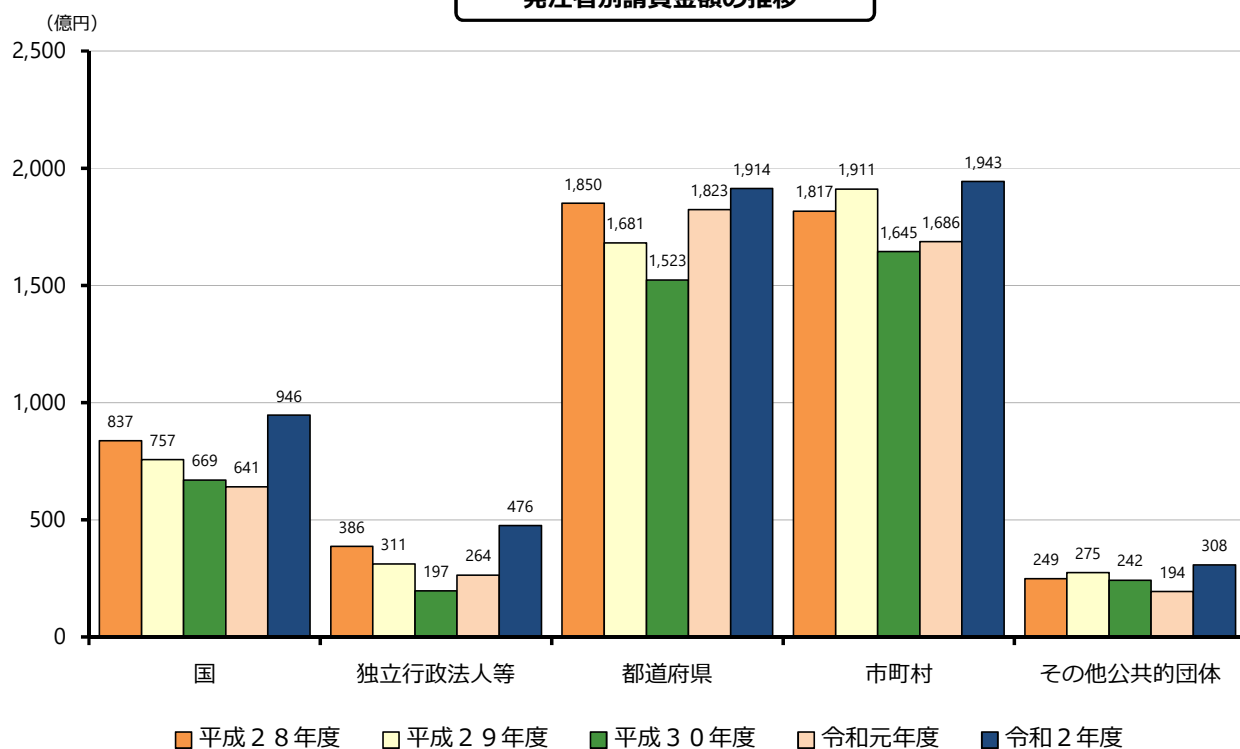


2. 発注者別請負金額の増減状況（前年同月比）

（ ）は増減額（億円）

発注者	増減率	増加した主な発注者又は地域	減少した主な発注者又は地域
国 (304)	47.5%	国土交通省 (273) 防衛省 (12)	法務省 (▲2) 厚生労働省 (▲1)
独立行政法人等 (212)	80.5%	西日本高速道路 (106) 都市再生機構 (29)	水資源機構 (▲8)
都道府県 (91)	近畿 (55)	兵庫 (39) 奈良 (15)	和歌山 (▲34)
	中国 (5)	島根 (16) 山口 (10)	鳥取 (▲17) 岡山 (▲15)
	四国 (65)	高知 (22) 愛媛 (16)	-
	九州 (▲47)	福岡 (39) 大分 (28)	熊本 (▲44) 長崎 (▲33)
		5.0%	
市町村 (256)	近畿 (162)	大阪 (43) 兵庫 (40)	-
	中国 (14)	広島 (7) 岡山 (6)	鳥取 (▲11)
	四国 (20)	香川 (17) 徳島 (17)	高知 (▲19)
	九州 (60)	沖縄 (33) 福岡 (33)	熊本 (▲30) 鹿児島 (▲12)
		15.2%	
その他公共的団体 (114)	58.9%	関西エアポート (126) 日本下水道事業団 (32)	社会福祉法人 (▲22) 飯塚地区消防組合 (▲16)

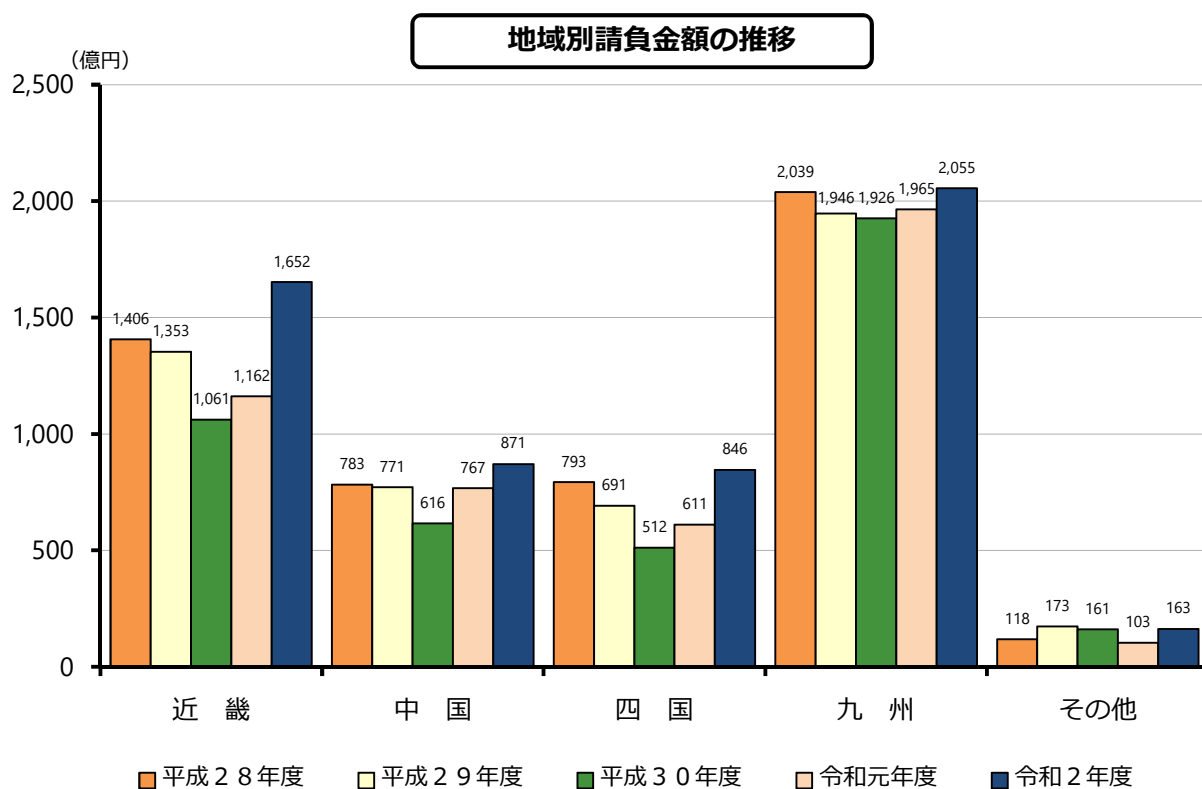
発注者別請負金額の推移



3. 地域別請負金額の増減状況（前年同月比）

（ ）は増減額（億円）

地域	増減率	増加、減少した主な府県
近畿 (490)	42.2%	大阪(240)、兵庫(144)、奈良(51)、京都(38)、滋賀(12)、和歌山(2) -
中国 (104)	13.6%	広島(59)、島根(29)、岡山(12)、鳥取(5) 山口(▲2)
四国 (234)	38.4%	徳島(97)、愛媛(66)、香川(43)、高知(28) -
九州 (90)	4.6%	福岡(119)、大分(39)、宮崎(15)、長崎(4)、沖縄(2) 熊本(▲84)、鹿児島(▲6)
その他 (60)	58.2%	



Ⅱ. 累計（令和2年4月～令和2年9月）

1. 全般の状況

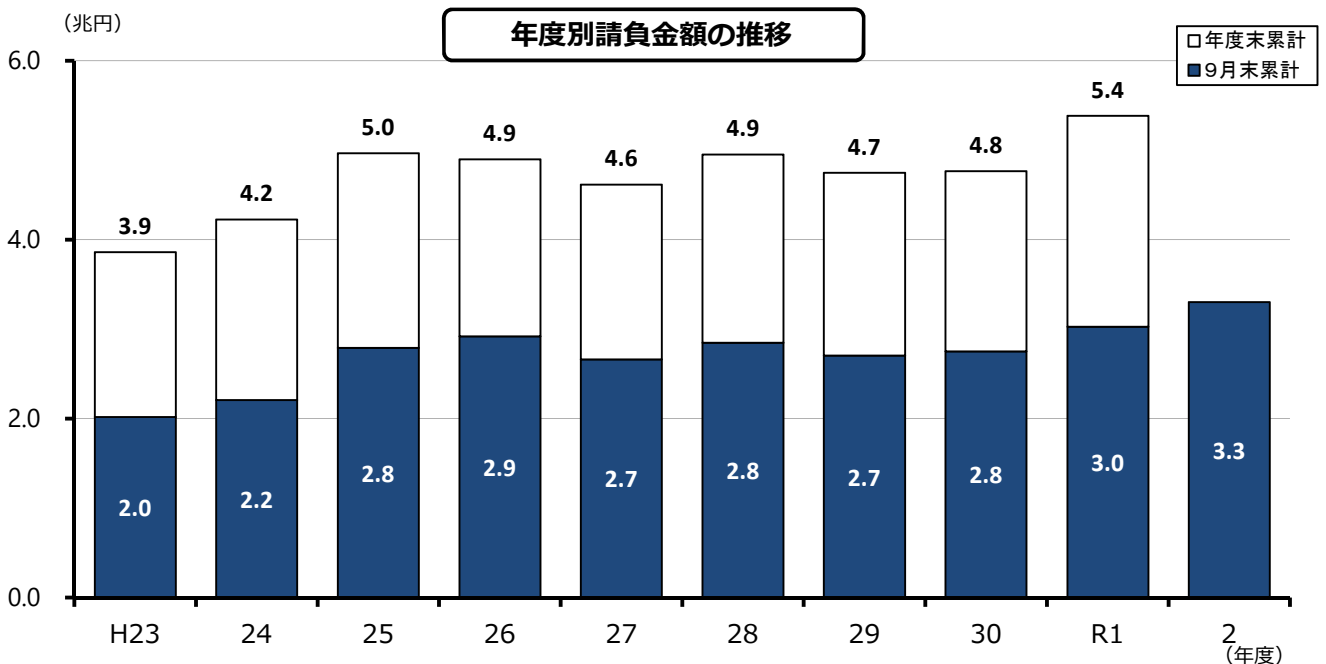
9月末累計では、件数は前年同期比2.1%減の50,334件、請負金額は同9.1%増の33,018億円となり、件数は減少となったものの、請負金額は増加となった。

これを発注者別の請負金額で見ると、その他公共的団体・独立行政法人等で大幅増、国・都道府県・市町村で増加となった。

地域別の請負金額で見ると、近畿で2桁増、九州・四国で増加、中国で微増となった。

（金額単位：億円）

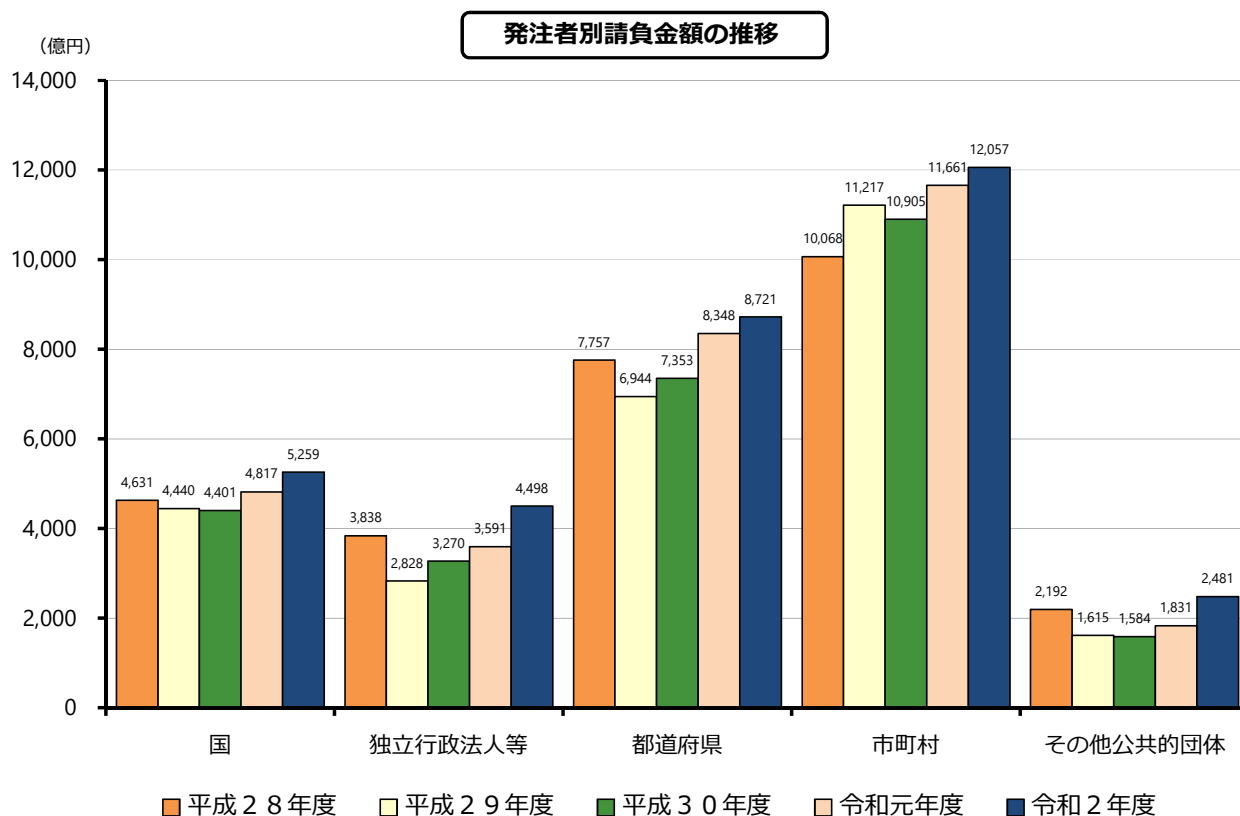
	件数	請負金額	増減		増減率		
			件数	請負金額	件数	請負金額	
発注者別	国	3,946	5,259	265	441	7.2%	9.2%
	独立行政法人等	1,081	4,498	103	907	10.5%	25.3%
	都道府県	20,954	8,721	254	372	1.2%	4.5%
	市町村	23,024	12,057	▲1,585	395	▲6.4%	3.4%
	その他公共的団体	1,329	2,481	▲93	649	▲6.5%	35.5%
地域別	近畿地区	10,823	9,663	▲256	1,545	▲2.3%	19.0%
	中国地区	9,697	5,575	▲719	87	▲6.9%	1.6%
	四国地区	8,781	3,553	▲40	219	▲0.5%	6.6%
	九州地区	20,026	11,898	▲49	798	▲0.2%	7.2%
	その他の地区	1,007	2,327	8	116	0.8%	5.3%
合計	50,334	33,018	▲1,056	2,767	▲2.1%	9.1%	
令和元年度	51,390	30,251	3,366	2,736	7.0%	9.9%	
平成30年度	48,024	27,514	▲808	467	▲1.7%	1.7%	
平成29年度	48,832	27,046	▲829	▲1,440	▲1.7%	▲5.1%	
平成28年度	49,661	28,487	2,025	1,858	4.3%	7.0%	



2. 発注者別請負金額の増減状況（前年同期比）

（ ）は増減額（億円）

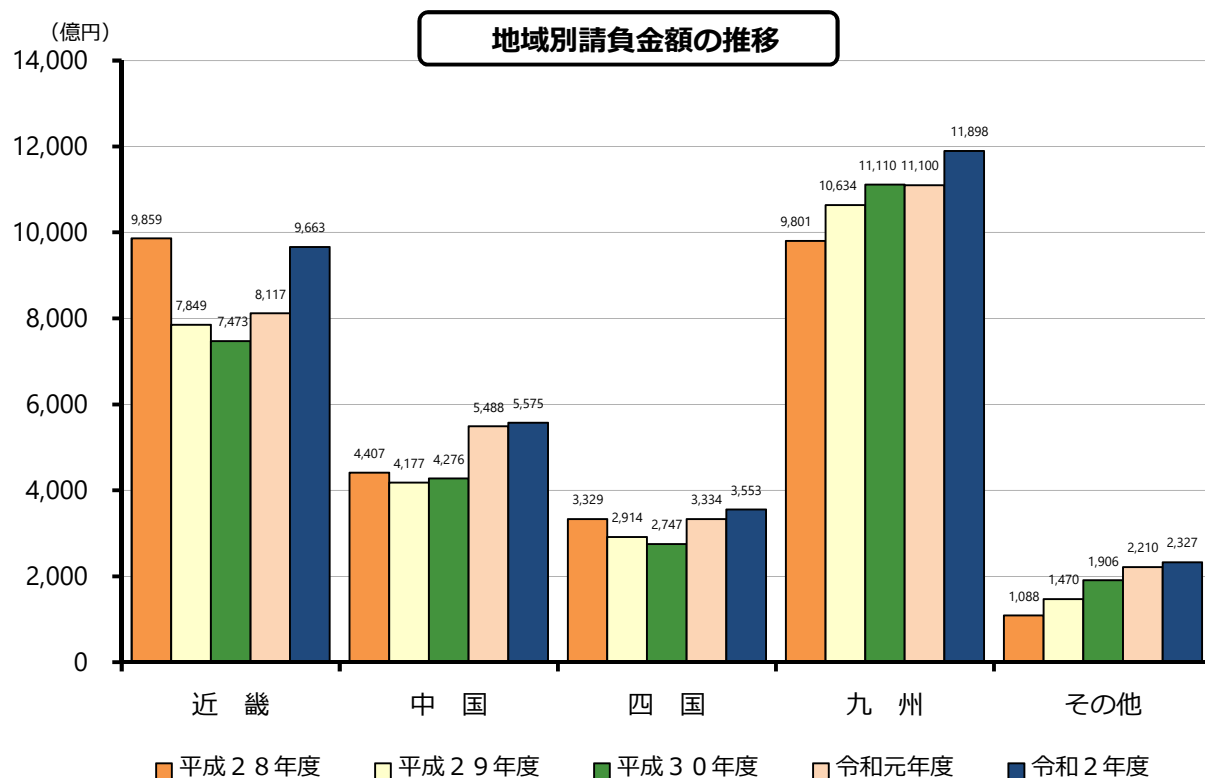
発注者	増減率	増加した主な発注者又は地域	減少した主な発注者又は地域	
国 (441)	9.2%	国土交通省 (324) 防衛省 (122)	農林水産省 (▲50) 法務省 (▲3)	
独立行政法人等 (907)	25.3%	日本中央競馬会 (652) 西日本高速道路 (261)	鉄道建設運輸機構 (▲37) 都市再生機構 (▲13)	
都道府県 (372)	近畿 (237)	11.3%	滋賀 (92) 和歌山 (66)	京都 (▲27) 奈良 (▲2)
	中国 (▲191)	▲10.7%	鳥取 (5)	岡山 (▲106) 山口 (▲44)
	四国 (56)	4.6%	徳島 (85) 香川 (8)	高知 (▲21) 愛媛 (▲16)
	九州 (317)	10.5%	宮崎 (175) 佐賀 (162)	鹿児島 (▲33) 熊本 (▲28)
		4.5%		
市町村 (395)	近畿 (364)	9.8%	兵庫 (132) 奈良 (109)	和歌山 (▲39) 大阪 (▲7)
	中国 (▲142)	▲6.7%	岡山 (75) 山口 (3)	島根 (▲108) 広島 (▲67)
	四国 (▲36)	▲3.2%	香川 (29) 愛媛 (18)	高知 (▲62) 徳島 (▲22)
	九州 (139)	3.1%	福岡 (144) 鹿児島 (93)	沖縄 (▲54) 大分 (▲48)
		3.4%		
その他公共的団体 (649)	35.5%	広島市立病院機構 (122) 広島中央環境衛生組合 (119)	社会福祉法人 (▲99) 福岡県住宅供給公社 (▲20)	



3. 地域別請負金額の増減状況（前年同期比）

（ ）は増減額（億円）

地域	増減率	増加、減少した主な府県
近畿 (1,545)	19.0%	京都(663)、兵庫(309)、和歌山(196)、奈良(153)、大阪(111)、滋賀(110) -
中国 (87)	1.6%	広島(212)、鳥取(37)、山口(23) 島根(▲164)、岡山(▲21)
四国 (219)	6.6%	徳島(140)、香川(78)、愛媛(49) 高知(▲49)
九州 (798)	7.2%	宮崎(264)、福岡(238)、佐賀(225)、鹿児島(138)、沖縄(65) 熊本(▲79)、長崎(▲41)、大分(▲13)
その他 (116)	5.3%	



4. 資本金階層別の状況

(金額単位：億円)

資本金	件数	請負金額	増減		増減率	
			件数	請負金額	件数	請負金額
1000万円未満	6,988	1,184	▲689	▲75	▲9.0%	▲6.0%
5000万円未満	32,070	12,567	▲604	528	▲1.8%	4.4%
1億円未満	5,248	3,766	50	296	1.0%	8.5%
3億円未満	1,277	1,161	30	64	2.4%	5.9%
中小計	45,583	18,681	▲1,213	814	▲2.6%	4.6%
5億円未満	940	1,066	34	42	3.8%	4.2%
10億円未満	251	193	42	9	20.1%	5.3%
10億円以上	2,203	5,310	138	1,230	6.7%	30.2%
大手計	3,394	6,570	214	1,283	6.7%	24.3%
共同企業体	1,357	7,766	▲57	669	▲4.0%	9.4%
合計	50,334	33,018	▲1,056	2,767	▲2.1%	9.1%

5. 工種別の状況

(金額単位：億円)

工種	件数	請負金額	増減		増減率	
			件数	請負金額	件数	請負金額
土木	31,592	19,021	▲640	1,132	▲2.0%	6.3%
建築	4,283	7,796	▲66	1,337	▲1.5%	20.7%
電気	2,556	2,147	44	244	1.8%	12.8%
管	2,464	1,441	▲650	▲453	▲20.9%	▲23.9%
測量	1,551	179	80	9	5.4%	5.7%
調査	3,317	551	33	52	1.0%	10.6%
設計	3,560	676	114	43	3.3%	6.9%
その他	1,011	1,204	29	399	3.0%	49.6%
合計	50,334	33,018	▲1,056	2,767	▲2.1%	9.1%

Ⅲ. 参考資料

発注者別 前払金保証実績表（令和2年9月）

（金額単位：百万円）

発注者	単月		増減率		累計		増減率	
	件数	請負金額	件数	請負金額	件数	請負金額	件数	請負金額
国土交通省	532	75,048	43.0%	57.2%	2,664	385,807	10.3%	9.2%
農林水産省	120	5,638	44.6%	19.9%	719	40,567	1.4%	▲11.0%
文部科学省	0	0	—	—	0	0	—	—
財務省	4	350	▲50.0%	▲14.7%	16	1,322	▲27.3%	▲7.5%
防衛省	35	7,778	66.7%	19.8%	193	56,358	▲2.5%	27.8%
厚生労働省	1	38	▲50.0%	▲82.5%	3	486	▲40.0%	▲38.4%
法務省	8	460	▲42.9%	▲35.4%	47	6,015	▲30.9%	▲5.4%
内閣府	27	4,356	▲12.9%	22.3%	249	31,178	13.2%	10.2%
国その他	11	971	22.2%	221.2%	55	4,245	27.9%	121.9%
国計	738	94,640	36.7%	47.5%	3,946	525,981	7.2%	9.2%
（独）都市再生機構	19	4,342	18.8%	222.6%	94	14,395	9.3%	▲8.4%
西日本高速道路（株）	49	21,790	36.1%	95.1%	337	134,973	10.5%	24.0%
東日本高速道路（株）	1	13	<	<	13	2,718	▲13.3%	▲57.2%
中日本高速道路（株）	5	2,071	25.0%	23.1%	58	19,883	23.4%	▲6.6%
阪神高速道路（株）	3	2,952	50.0%	18.7%	16	7,809	60.0%	▲13.3%
本四連絡高速道路（株）	3	467	200.0%	8659.4%	21	3,857	90.9%	100.9%
（独）水資源機構	20	414	42.9%	▲67.7%	102	11,648	1.0%	▲6.7%
（独）鉄道建設運輸機構	1	3,036	0.0%	632.4%	83	135,031	9.2%	▲2.7%
国立大学法人	81	7,793	44.6%	27.3%	247	34,900	3.8%	7.4%
独立行政法人等その他	27	4,810	80.0%	152.3%	110	84,664	23.6%	590.9%
独立行政法人等計	209	47,692	44.1%	80.5%	1,081	449,883	10.5%	25.3%
近畿	968	47,622	13.2%	13.2%	4,172	233,960	4.7%	11.3%
中国	927	29,406	7.7%	1.8%	4,281	158,809	▲3.3%	▲10.7%
四国	1,170	35,834	10.5%	22.2%	4,453	129,543	3.4%	4.6%
九州	1,941	74,756	▲4.6%	▲5.9%	7,775	332,658	1.6%	10.5%
その他	73	3,863	12.3%	48.2%	273	17,157	▲17.3%	▲21.6%
都道府県計	5,079	191,483	4.2%	5.0%	20,954	872,128	1.2%	4.5%
近畿	1,112	60,767	20.5%	36.4%	5,207	406,752	▲8.6%	9.8%
中国	914	30,625	6.8%	4.8%	4,423	199,444	▲10.2%	▲6.7%
四国	640	21,191	▲6.3%	10.9%	3,365	112,169	▲7.0%	▲3.2%
九州	2,025	79,499	0.9%	8.2%	9,761	461,324	▲3.7%	3.1%
その他	39	2,238	18.2%	▲2.7%	268	26,055	17.5%	37.9%
市町村計	4,730	194,321	5.1%	15.2%	23,024	1,205,746	▲6.4%	3.4%
その他公共的団体計	252	30,867	▲7.4%	58.9%	1,329	248,118	▲6.5%	35.5%
合計	11,008	559,006	6.5%	21.3%	50,334	3,301,859	▲2.1%	9.1%

工事場所別 前払金保証実績表（令和2年9月）

（金額単位：百万円）

工事場所	単月		増減率		累計		増減率	
	件数	請負金額	件数	請負金額	件数	請負金額	件数	請負金額
大阪	559	52,952	14.1%	83.3%	2,745	273,870	▲9.6%	4.2%
滋賀	225	11,591	17.8%	11.6%	1,034	85,153	▲0.8%	15.0%
京都	375	22,989	12.6%	20.4%	1,669	188,420	▲9.9%	54.4%
奈良	227	11,614	32.7%	79.7%	832	58,629	8.2%	35.4%
和歌山	369	17,841	▲6.8%	1.5%	2,108	117,334	5.1%	20.1%
兵庫	607	48,249	43.5%	42.7%	2,435	242,931	2.7%	14.6%
近畿地区計	2,362	165,239	17.9%	42.2%	10,823	966,340	▲2.3%	19.0%
鳥取	216	11,707	0.9%	5.2%	1,108	68,401	▲10.6%	5.9%
島根	354	14,786	15.7%	25.2%	1,832	86,311	▲4.9%	▲16.0%
岡山	500	19,497	2.2%	6.6%	2,160	110,058	▲15.8%	▲1.9%
広島	438	24,156	6.1%	32.6%	2,390	191,137	▲5.2%	12.5%
山口	513	17,007	18.8%	▲1.6%	2,207	101,631	1.8%	2.3%
中国地区計	2,021	87,155	9.0%	13.6%	9,697	557,541	▲6.9%	1.6%
香川	343	13,880	9.2%	45.5%	1,546	62,758	4.9%	14.3%
徳島	468	24,412	1.7%	66.1%	2,276	93,421	6.1%	17.7%
愛媛	721	27,081	9.4%	32.4%	2,818	102,954	▲10.1%	5.0%
高知	482	19,274	7.3%	17.0%	2,141	96,210	3.7%	▲4.9%
四国地区計	2,014	84,649	7.0%	38.4%	8,781	355,344	▲0.5%	6.6%
福岡	917	52,848	14.5%	29.3%	3,990	279,384	0.6%	9.4%
佐賀	250	10,820	▲24.7%	0.0%	1,539	96,208	6.9%	30.6%
長崎	454	20,638	2.0%	2.2%	2,365	135,490	3.1%	▲3.0%
熊本	497	24,157	▲14.9%	▲25.9%	2,566	158,176	▲11.1%	▲4.8%
大分	647	23,063	18.1%	20.9%	1,993	91,920	4.2%	▲1.4%
宮崎	437	15,297	▲0.2%	11.3%	2,073	98,115	▲1.7%	36.9%
鹿児島	858	26,020	▲4.5%	▲2.5%	3,711	150,540	0.5%	10.1%
沖縄	369	32,749	▲5.4%	0.7%	1,789	180,051	0.7%	3.8%
九州地区計	4,429	205,595	▲0.2%	4.6%	20,026	1,189,888	▲0.2%	7.2%
その他の地区計	182	16,367	15.2%	58.2%	1,007	232,743	0.8%	5.3%
合計	11,008	559,006	6.5%	21.3%	50,334	3,301,859	▲2.1%	9.1%