

前払金保証実績からみた

西日本の公共工事動向

(令和2年10月)

 西日本建設業保証株式会社

お問い合わせ先：営業部 推進課

TEL：(06) 6543-2556

FAX：(06) 6543-0232

E-mail: OFC. SUISHIN@wincs. co. jp

< 見方 ・ 使い方 >

●はじめに

この統計は、当社が公共工事の前払金の保証をしたものを集計した業務統計です。他の統計と比較しても速報性に優れているため、公共工事の発注動態をとらえる統計として各発注機関、報道機関等にご利用いただいています。また、建設業界の金融動向の一端をとらえたものとしても、各関係機関にご利用いただいています。

●公共工事の範囲

公共工事の前払金保証事業に関する法律第2条1項にいう公共工事

具体的には・・

国、独立行政法人等、地方公共団体、その他の公共的団体の発注する土木建築に関する工事（土木建築に関する設計、調査及び機械類の製造を含む）又は測量をいいます。

また、国土交通大臣の指定する工事又は測量も公共工事に含まれます。

●ご利用にあたって

- ・ 請負契約締結日と保証契約締結日との間には、若干のタイムラグ（概ね半月以内）があります。
- ・ 債務負担行為等に基づく工事については、前払金に対応する当該年度の出来高予定額を計上しています。
- ・ 変更契約により請負金額に増（減）額があっても、前払金に影響がない場合は、増（減）額相当分は計上していません。
- ・ 「独立行政法人等」には独立行政法人のほか、各高速道路（株）、国立大学法人、特殊法人等が含まれます。
- ・ この統計は、当社の保証契約のデータのみを使用しているため、「公共工事前払金保証統計※」とは、合計数値が一致しません。

※北海道建設業信用保証(株)、東日本建設業保証(株)、西日本建設業保証(株)が前払金保証契約を締結した公共工事の集計

西日本建設業保証（株）HP

<https://www.wjcs.net/>

< 目 次 >

I. 単月（令和2年10月）

1. 全般の状況	・・・	1
2. 発注者別請負金額の増減状況（前年同月比）	・・・	2
3. 地域別請負金額の増減状況（前年同月比）	・・・	3

II. 累計（令和2年4月～令和2年10月）

1. 全般の状況	・・・	4
2. 発注者別請負金額の増減状況（前年同期比）	・・・	5
3. 地域別請負金額の増減状況（前年同期比）	・・・	6
4. 資本金階層別の状況	・・・	7
5. 工種別の状況	・・・	7

III. 参考資料

発注者別前払金保証実績表	・・・	8
工事場所別前払金保証実績表	・・・	9

I. 単月（令和2年10月）

1. 全般の状況

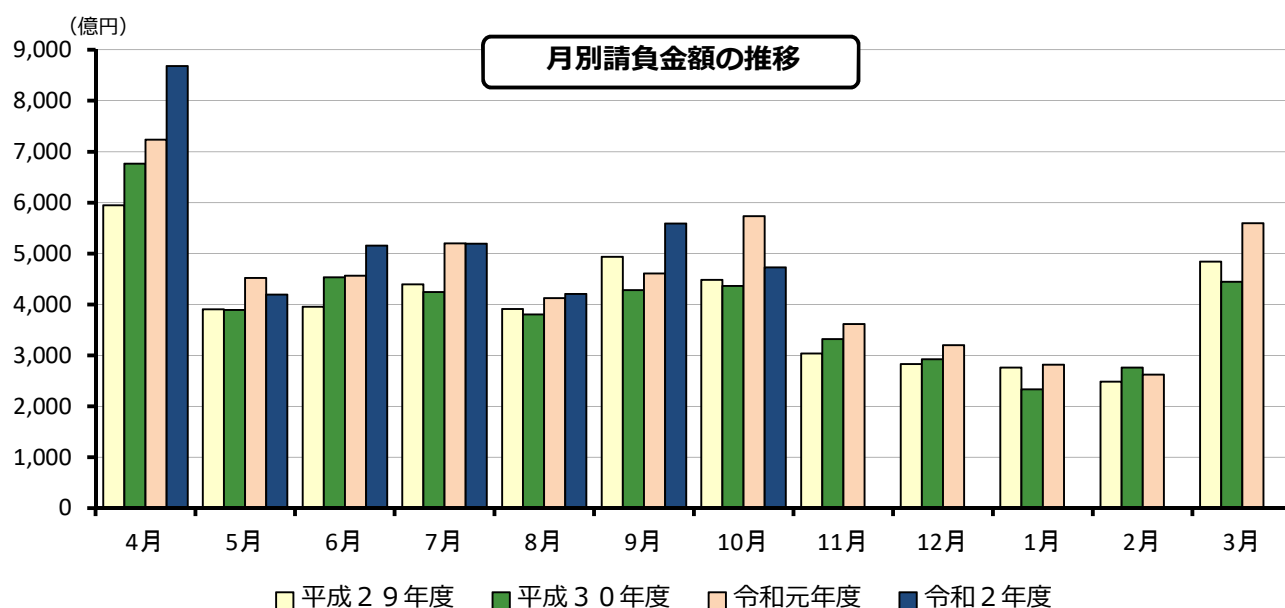
令和2年10月の西日本の公共工事動向を当社の保証取扱からみると、件数は前年同月比13.0%減の10,487件、請負金額は同17.5%減の4,729億円となり、件数・請負金額ともに減少となった。

これを発注者別の請負金額でみると、その他公共的団体で大幅増となったものの、独立行政法人等・国・市町村で大幅減、都道府県で2桁減となった。

地域別の請負金額でみると、近畿で大幅減、九州・中国・四国で2桁減となった。

（金額単位：億円）

	件数	請負金額	増減		増減率		
			件数	請負金額	件数	請負金額	
発注者別	国	519	570	▲172	▲234	▲24.9%	▲29.2%
	独立行政法人等	181	269	▲34	▲151	▲15.8%	▲36.1%
	都道府県	4,124	1,628	▲721	▲218	▲14.9%	▲11.8%
	市町村	5,373	1,936	▲567	▲490	▲9.5%	▲20.2%
	その他公共的団体	290	324	▲72	92	▲19.9%	40.1%
地域別	近畿地区	2,391	1,428	▲426	▲403	▲15.1%	▲22.0%
	中国地区	2,078	864	▲290	▲180	▲12.2%	▲17.3%
	四国地区	1,597	523	▲221	▲88	▲12.2%	▲14.4%
	九州地区	4,230	1,665	▲640	▲406	▲13.1%	▲19.6%
	その他の地区	191	248	11	74	6.1%	42.9%
合計	10,487	4,729	▲1,566	▲1,003	▲13.0%	▲17.5%	
令和元年度	12,053	5,733	1,358	1,368	12.7%	31.4%	
平成30年度	10,695	4,364	105	▲119	1.0%	▲2.7%	
平成29年度	10,590	4,484	293	182	2.8%	4.2%	
平成28年度	10,297	4,301	▲913	▲262	▲8.1%	▲5.7%	

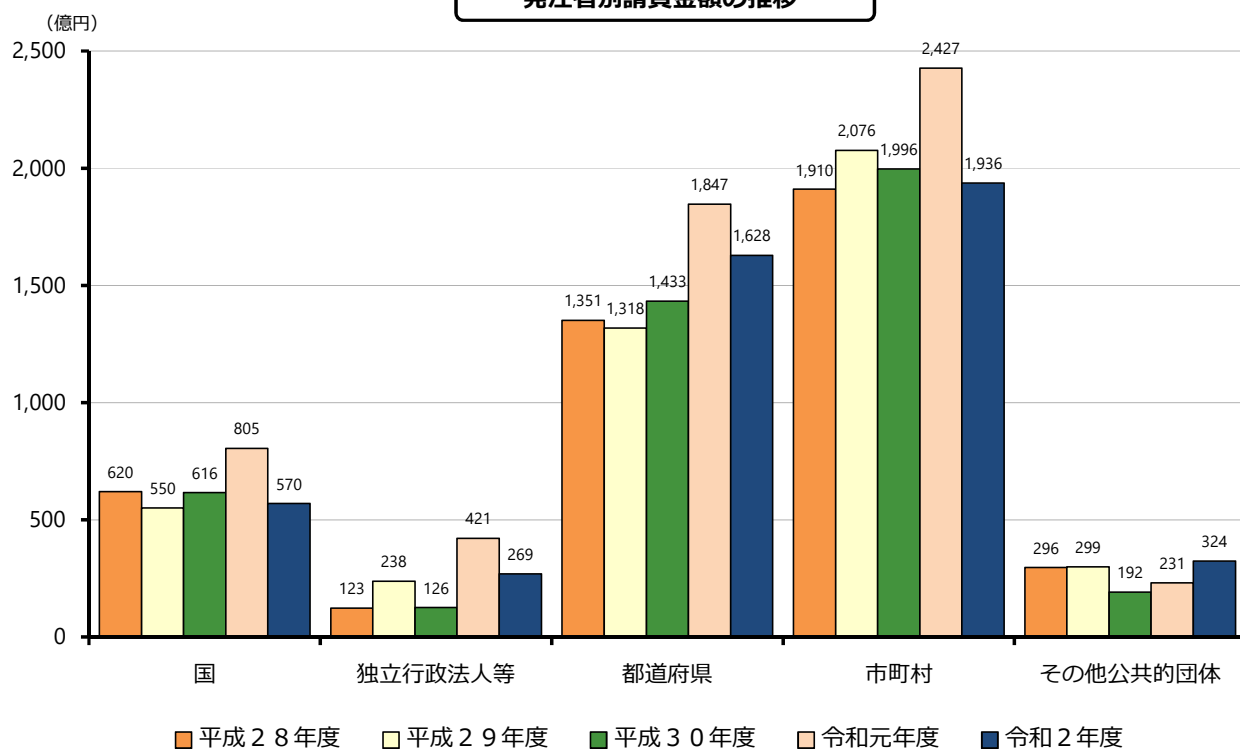


2. 発注者別請負金額の増減状況（前年同月比）

（ ）は増減額（億円）

発注者	増減率	増加した主な発注者又は地域	減少した主な発注者又は地域
国 (▲234)	▲29.2%	防衛省 (5) 内閣府 (4)	国土交通省 (▲191) 法務省 (▲24)
独立行政法人等 (▲151)	▲36.1%	鉄道建設運輸機構 (37) 本州四国連絡高速道路 (21)	水資源機構 (▲104) 阪神高速道路 (▲55)
都道府県 (▲218)	近畿 (▲25)	和歌山 (10) 奈良 (4)	大阪 (▲23) 滋賀 (▲11)
	中国 (▲63)	広島 (6)	岡山 (▲36) 島根 (▲18)
	四国 (▲35)	愛媛 (4)	高知 (▲19) 香川 (▲14)
	九州 (▲94)	鹿児島 (24) 沖縄 (11)	大分 (▲73) 熊本 (▲26)
		▲11.8%	
市町村 (▲490)	近畿 (▲247)	大阪 (1)	兵庫 (▲86) 京都 (▲85)
	中国 (▲83)	山口 (5) 鳥取 (1)	岡山 (▲36) 広島 (▲28)
	四国 (▲10)	高知 (4) 香川 (3)	愛媛 (▲18)
	九州 (▲143)	長崎 (19)	熊本 (▲69) 福岡 (▲50)
		▲20.2%	
その他公共的団体 (92)	40.1%	まちづくり延岡 (17) 川西町土地開発公社 (17)	社会福祉法人 (▲31) 大阪府住宅供給公社 (▲10)

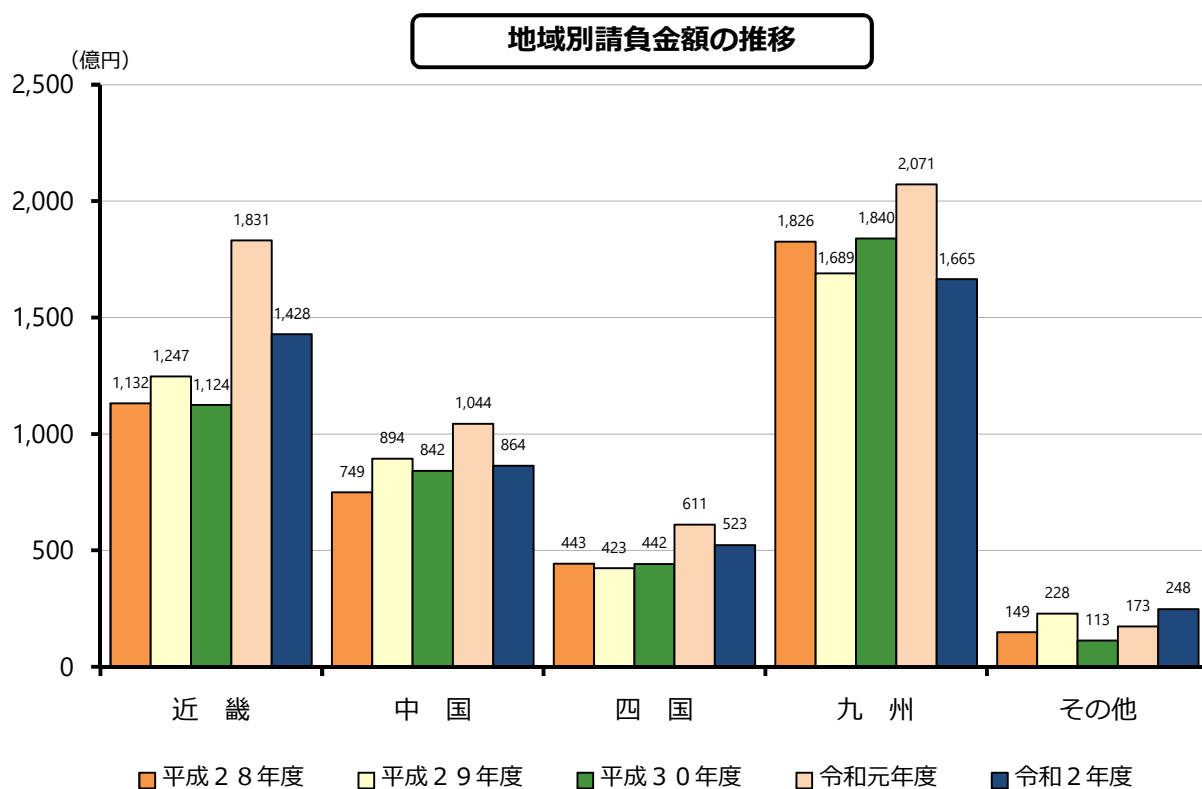
発注者別請負金額の推移



3. 地域別請負金額の増減状況（前年同月比）

（ ）は増減額（億円）

地域	増減率	増加、減少した主な府県
近畿 (▲403)	▲22.0%	奈良(5) 京都(▲132)、兵庫(▲128)、大阪(▲124)、滋賀(▲20)、和歌山(▲2)
中国 (▲180)	▲17.3%	広島(6) 岡山(▲89)、島根(▲47)、鳥取(▲38)、山口(▲11)
四国 (▲88)	▲14.4%	- 高知(▲32)、愛媛(▲22)、徳島(▲17)、香川(▲15)
九州 (▲406)	▲19.6%	長崎(39)、鹿児島(4)、沖縄(1) 福岡(▲203)、熊本(▲100)、大分(▲96)、佐賀(▲27)、宮崎(▲24)
その他 (74)	42.9%	



Ⅱ. 累計（令和2年4月～令和2年10月）

1. 全般の状況

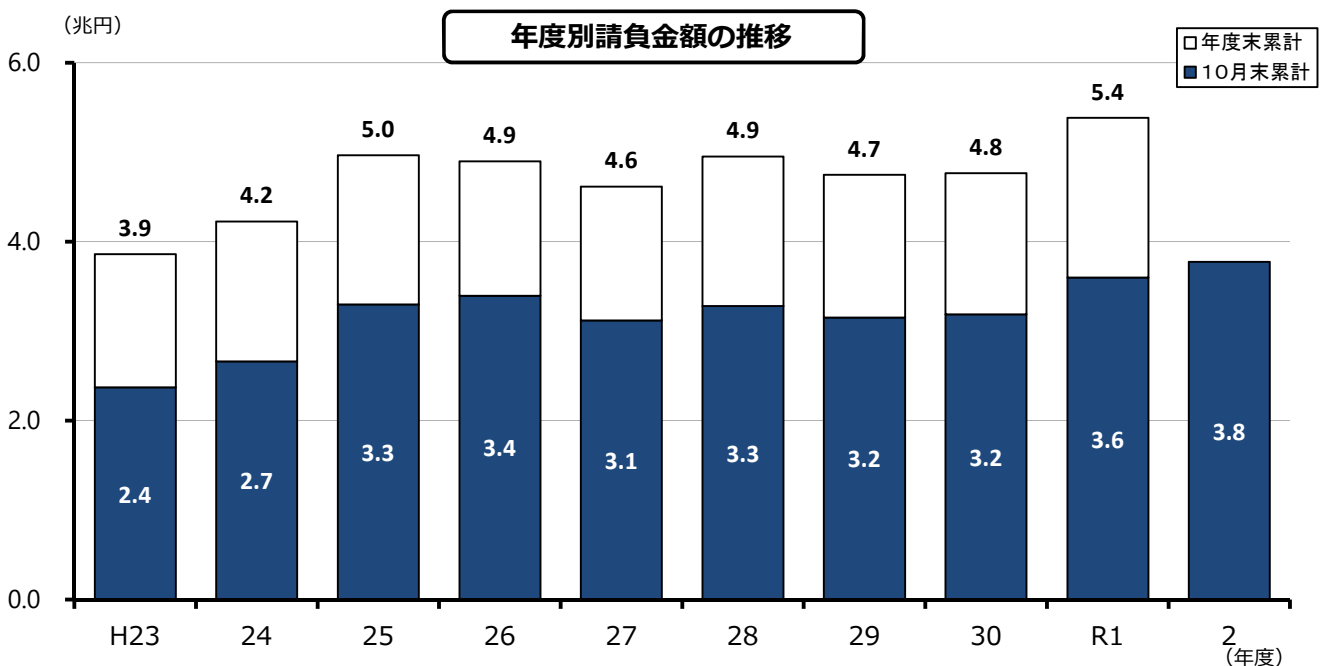
10月末累計では、件数は前年同期比4.1%減の60,821件、請負金額は同4.9%増の37,748億円となり、件数は減少となったものの、請負金額は増加となった。

これを発注者別の請負金額で見ると、市町村で微減となったものの、その他公共的団体で大幅増、独立行政法人等で2桁増、国で増加、都道府県で微増となった。

地域別の請負金額で見ると、中国で微減となったものの、近畿で2桁増、四国で増加、九州で微増となった。

（金額単位：億円）

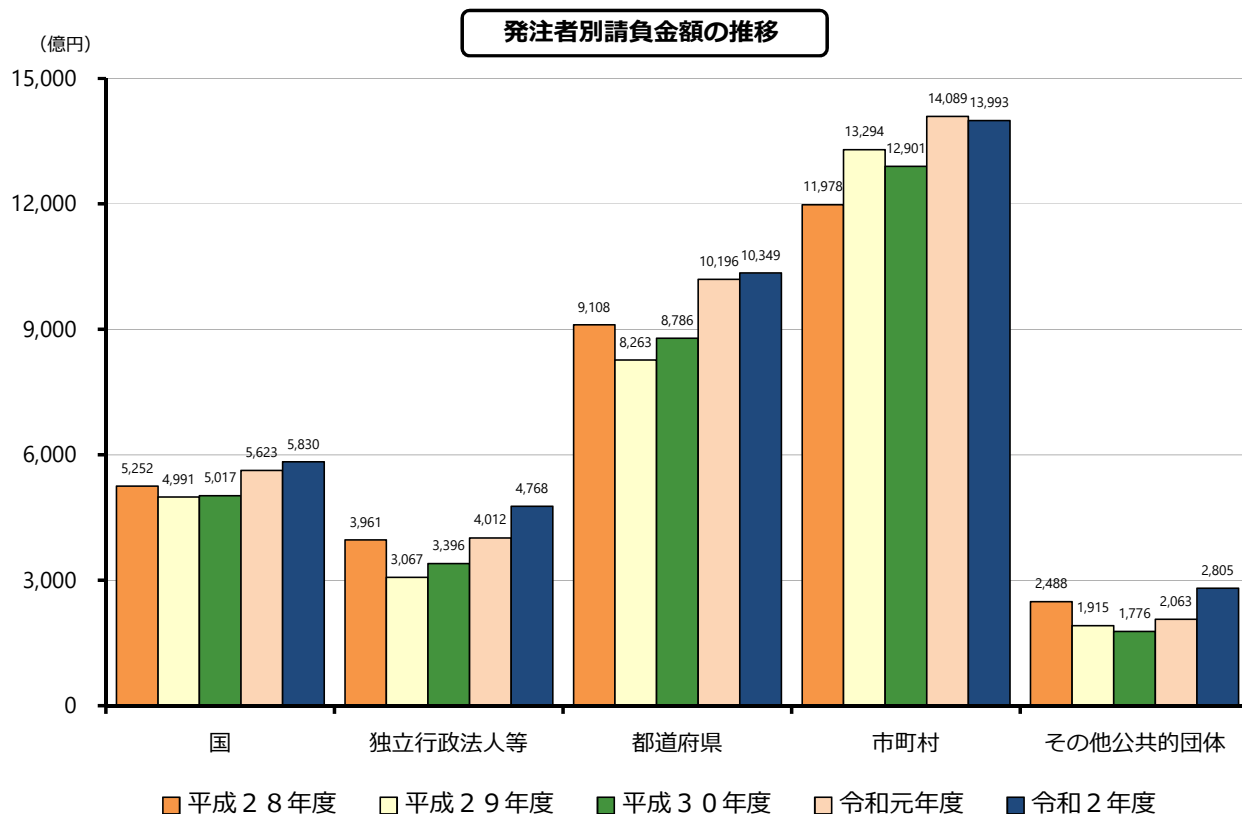
		件数	請負金額	増減		増減率	
				件数	請負金額	件数	請負金額
発注者別	国	4,465	5,830	93	207	2.1%	3.7%
	独立行政法人等	1,262	4,768	69	755	5.8%	18.8%
	都道府県	25,078	10,349	▲467	153	▲1.8%	1.5%
	市町村	28,397	13,993	▲2,152	▲95	▲7.0%	▲0.7%
	その他公共的団体	1,619	2,805	▲165	742	▲9.2%	36.0%
地域別	近畿地区	13,214	11,091	▲682	1,142	▲4.9%	11.5%
	中国地区	11,775	6,439	▲1,009	▲93	▲7.9%	▲1.4%
	四国地区	10,378	4,077	▲261	130	▲2.5%	3.3%
	九州地区	24,256	13,564	▲689	392	▲2.8%	3.0%
	その他の地区	1,198	2,575	19	191	1.6%	8.0%
合計		60,821	37,748	▲2,622	1,763	▲4.1%	4.9%
令和元年度		63,443	35,984	4,724	4,104	8.0%	12.9%
平成30年度		58,719	31,879	▲703	348	▲1.2%	1.1%
平成29年度		59,422	31,531	▲536	▲1,257	▲0.9%	▲3.8%
平成28年度		59,958	32,789	1,112	1,596	1.9%	5.1%



2. 発注者別請負金額の増減状況（前年同期比）

（ ）は増減額（億円）

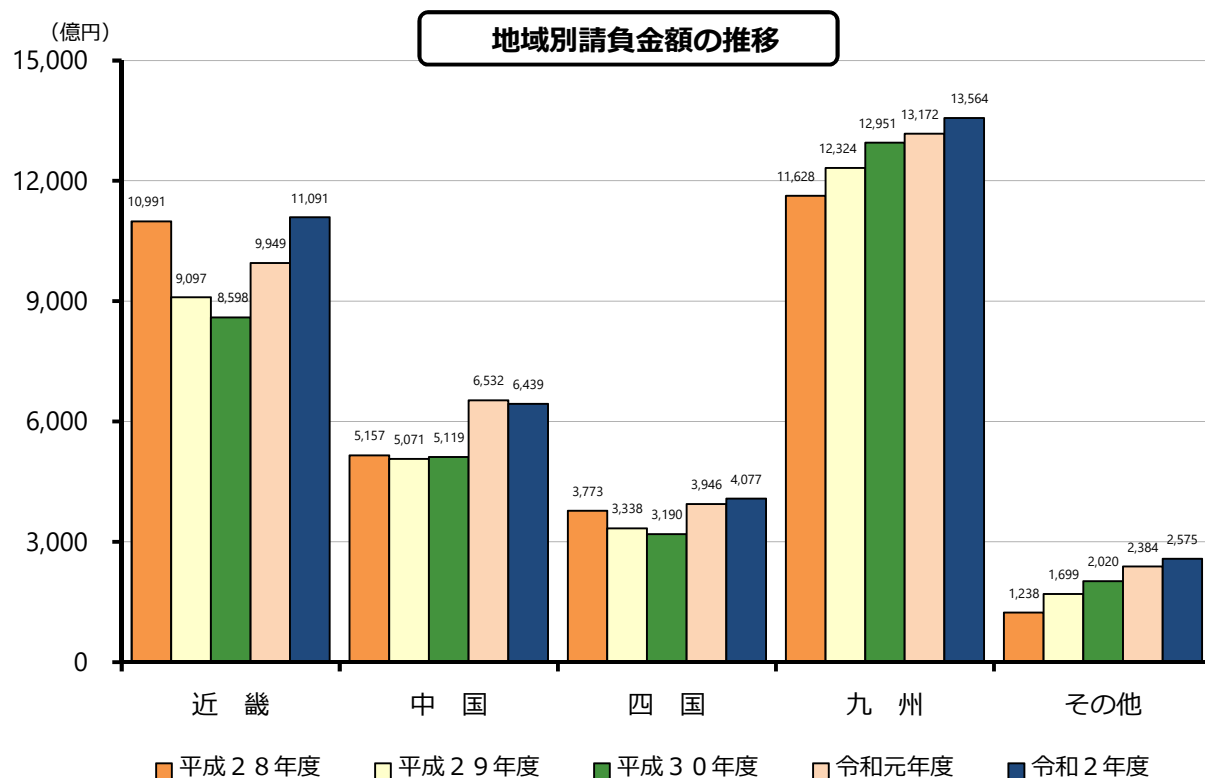
発注者	増減率	増加した主な発注者又は地域	減少した主な発注者又は地域
国 (207)	3.7%	国土交通省 (133) 防衛省 (127)	農林水産省 (▲63) 法務省 (▲28)
独立行政法人等 (755)	18.8%	日本中央競馬会 (651) 西日本高速道路 (268)	水資源機構 (▲113) 阪神高速道路 (▲67)
都道府県 (153)	近畿 (212)	滋賀 (80) 和歌山 (76)	京都 (▲30)
	中国 (▲255)	-	岡山 (▲142) 島根 (▲54)
	四国 (21)	徳島 (78)	高知 (▲40) 愛媛 (▲11)
	九州 (222)	佐賀 (159) 宮崎 (159)	熊本 (▲55) 大分 (▲53)
		1.5%	
市町村 (▲95)	近畿 (117)	奈良 (78) 滋賀 (56)	和歌山 (▲79) 大阪 (▲6)
	中国 (▲226)	岡山 (38) 山口 (9)	島根 (▲135) 広島 (▲96)
	四国 (▲47)	香川 (33)	高知 (▲58) 徳島 (▲22)
	九州 (▲4)	福岡 (94) 鹿児島 (84)	熊本 (▲116) 大分 (▲66)
		▲0.7%	
その他公共的団体 (742)	36.0%	広島市立病院機構 (122) 広島中央環境衛生組合 (119)	社会福祉法人 (▲131) 福岡県住宅供給公社 (▲20)



3. 地域別請負金額の増減状況（前年同期比）

（ ）は増減額（億円）

地域	増減率	増加、減少した主な府県
近畿 (1,142)	11.5%	京都(531)、和歌山(193)、兵庫(181)、奈良(158)、滋賀(90) 大阪(▲13)
中国 (▲93)	▲1.4%	広島(218)、山口(12) 島根(▲212)、岡山(▲110)
四国 (130)	3.3%	徳島(122)、香川(63)、愛媛(27) 高知(▲81)
九州 (392)	3.0%	宮崎(240)、佐賀(197)、鹿児島(143)、沖縄(67)、福岡(35) 熊本(▲180)、大分(▲109)、長崎(▲1)
その他 (191)	8.0%	



4. 資本金階層別の状況

(金額単位：億円)

資本金	件数	請負金額	増減		増減率	
			件数	請負金額	件数	請負金額
1000万円未満	8,914	1,486	▲853	▲109	▲8.7%	▲6.9%
5000万円未満	38,726	14,765	▲1,661	25	▲4.1%	0.2%
1億円未満	6,208	4,348	▲130	174	▲2.1%	4.2%
3億円未満	1,461	1,395	▲39	103	▲2.6%	8.0%
中小計	55,309	21,995	▲2,683	194	▲4.6%	0.9%
5億円未満	1,081	1,192	▲6	17	▲0.6%	1.5%
10億円未満	307	248	28	▲27	10.0%	▲10.1%
10億円以上	2,551	5,771	125	1,155	5.2%	25.0%
大手計	3,939	7,212	147	1,145	3.9%	18.9%
共同企業体	1,573	8,540	▲86	423	▲5.2%	5.2%
合計	60,821	37,748	▲2,622	1,763	▲4.1%	4.9%

5. 工種別の状況

(金額単位：億円)

工種	件数	請負金額	増減		増減率	
			件数	請負金額	件数	請負金額
土木	38,541	21,928	▲1,685	476	▲4.2%	2.2%
建築	5,264	8,833	▲170	1,248	▲3.1%	16.5%
電気	3,099	2,441	▲39	132	▲1.2%	5.7%
管	2,988	1,645	▲699	▲506	▲19.0%	▲23.5%
測量	1,764	203	65	10	3.8%	5.5%
調査	3,811	619	▲29	48	▲0.8%	8.5%
設計	4,090	764	▲29	24	▲0.7%	3.3%
その他	1,264	1,311	▲36	328	▲2.8%	33.4%
合計	60,821	37,748	▲2,622	1,763	▲4.1%	4.9%

Ⅲ. 参考資料

発注者別 前払金保証実績表（令和2年10月）

（金額単位：百万円）

発注者	単月		増減率		累計		増減率	
	件数	請負金額	件数	請負金額	件数	請負金額	件数	請負金額
国土交通省	337	44,769	▲29.4%	▲29.9%	3,001	430,576	3.7%	3.2%
農林水産省	95	3,382	▲18.1%	▲28.1%	814	43,950	▲1.3%	▲12.6%
文部科学省	0	0	—	—	0	0	—	—
財務省	6	192	50.0%	13.9%	22	1,514	▲15.4%	▲5.3%
防衛省	31	5,615	6.9%	10.3%	224	61,973	▲1.3%	26.0%
厚生労働省	0	0	—	—	3	486	▲57.1%	▲62.6%
法務省	4	286	▲78.9%	▲89.6%	51	6,302	▲41.4%	▲30.9%
内閣府	31	2,521	29.2%	19.7%	280	33,700	14.8%	10.9%
国その他	15	293	▲25.0%	▲77.5%	70	4,539	11.1%	41.0%
国計	519	57,061	▲24.9%	▲29.2%	4,465	583,043	2.1%	3.7%
（独）都市再生機構	28	1,437	21.7%	▲36.1%	122	15,833	11.9%	▲11.9%
西日本高速道路（株）	28	8,030	▲37.8%	10.5%	365	143,004	4.3%	23.2%
東日本高速道路（株）	0	0	—	—	13	2,718	▲27.8%	▲57.4%
中日本高速道路（株）	5	322	▲37.5%	▲19.0%	63	20,205	14.5%	▲6.8%
阪神高速道路（株）	4	1,361	▲20.0%	▲80.2%	20	9,171	33.3%	▲42.3%
本四連絡高速道路（株）	3	2,700	▲40.0%	406.7%	24	6,558	50.0%	167.3%
（独）水資源機構	25	1,380	▲26.5%	▲88.4%	127	13,028	▲5.9%	▲46.5%
（独）鉄道建設運輸機構	2	3,799	<	<	85	138,830	11.8%	0.1%
国立大学法人	72	6,956	4.3%	▲1.4%	319	41,857	3.9%	5.8%
独立行政法人等その他	14	935	▲39.1%	▲83.9%	124	85,599	10.7%	373.3%
独立行政法人等計	181	26,924	▲15.8%	▲36.1%	1,262	476,808	5.8%	18.8%
近畿	1,021	52,695	▲9.3%	▲4.5%	5,193	286,656	1.6%	8.0%
中国	901	28,128	▲10.1%	▲18.5%	5,182	186,938	▲4.5%	▲12.0%
四国	545	16,669	▲26.1%	▲17.6%	4,998	146,212	▲0.9%	1.5%
九州	1,575	62,267	▲18.1%	▲13.1%	9,350	394,925	▲2.4%	6.0%
その他	82	3,103	41.4%	0.1%	355	20,261	▲8.5%	▲18.9%
都道府県計	4,124	162,864	▲14.9%	▲11.8%	25,078	1,034,993	▲1.8%	1.5%
近畿	1,121	59,494	▲15.7%	▲29.3%	6,328	466,246	▲9.9%	2.6%
中国	1,035	37,573	▲11.2%	▲18.3%	5,458	237,017	▲10.4%	▲8.7%
四国	899	23,988	0.8%	▲4.3%	4,264	136,157	▲5.5%	▲3.4%
九州	2,268	69,761	▲9.9%	▲17.1%	12,029	531,086	▲4.9%	▲0.1%
その他	50	2,814	35.1%	▲16.3%	318	28,870	20.0%	29.7%
市町村計	5,373	193,632	▲9.5%	▲20.2%	28,397	1,399,378	▲7.0%	▲0.7%
その他公共的団体計	290	32,472	▲19.9%	40.1%	1,619	280,590	▲9.2%	36.0%
合計	10,487	472,956	▲13.0%	▲17.5%	60,821	3,774,815	▲4.1%	4.9%

工事場所別 前払金保証実績表（令和2年10月）

（金額単位：百万円）

工事場所	単月		増減率		累計		増減率	
	件数	請負金額	件数	請負金額	件数	請負金額	件数	請負金額
大阪	578	42,055	▲19.4%	▲22.9%	3,323	315,926	▲11.5%	▲0.4%
滋賀	216	10,242	▲11.8%	▲16.8%	1,250	95,395	▲2.9%	10.5%
京都	352	15,088	▲24.0%	▲46.7%	2,021	203,509	▲12.7%	35.4%
奈良	223	15,490	▲9.3%	3.5%	1,055	74,120	3.9%	27.2%
和歌山	458	15,661	20.8%	▲1.5%	2,566	132,996	7.6%	17.1%
兵庫	564	44,299	▲26.5%	▲22.4%	2,999	287,230	▲4.5%	6.8%
近畿地区計	2,391	142,838	▲15.1%	▲22.0%	13,214	1,109,179	▲4.9%	11.5%
鳥取	204	8,321	▲12.4%	▲31.5%	1,312	76,723	▲10.9%	▲0.1%
島根	371	11,196	▲6.3%	▲29.9%	2,203	97,508	▲5.1%	▲17.9%
岡山	511	15,536	▲22.0%	▲36.6%	2,671	125,595	▲17.0%	▲8.1%
広島	496	29,511	▲13.6%	2.2%	2,886	220,648	▲6.7%	11.0%
山口	496	21,859	▲2.7%	▲4.9%	2,703	123,491	1.0%	1.0%
中国地区計	2,078	86,425	▲12.2%	▲17.3%	11,775	643,966	▲7.9%	▲1.4%
香川	246	7,783	▲23.4%	▲16.5%	1,792	70,541	▲0.2%	9.8%
徳島	427	11,713	▲11.0%	▲13.3%	2,703	105,135	2.9%	13.2%
愛媛	490	18,050	▲9.6%	▲11.0%	3,308	121,005	▲10.1%	2.3%
高知	434	14,808	▲8.6%	▲18.0%	2,575	111,019	1.4%	▲6.9%
四国地区計	1,597	52,357	▲12.2%	▲14.4%	10,378	407,701	▲2.5%	3.3%
福岡	977	36,759	▲17.8%	▲35.7%	4,967	316,143	▲3.6%	1.1%
佐賀	293	8,704	11.4%	▲24.1%	1,832	104,912	7.6%	23.2%
長崎	488	19,930	12.7%	25.0%	2,853	155,421	4.6%	▲0.1%
熊本	613	26,265	▲18.4%	▲27.8%	3,179	184,442	▲12.6%	▲8.9%
大分	370	10,060	▲39.2%	▲49.0%	2,363	101,980	▲6.3%	▲9.7%
宮崎	467	16,424	▲12.2%	▲12.9%	2,540	114,540	▲3.8%	26.5%
鹿児島	670	21,487	▲10.8%	2.4%	4,381	172,028	▲1.4%	9.1%
沖縄	352	26,886	2.6%	0.7%	2,141	206,937	1.0%	3.4%
九州地区計	4,230	166,518	▲13.1%	▲19.6%	24,256	1,356,407	▲2.8%	3.0%
その他の地区計	191	24,816	6.1%	42.9%	1,198	257,560	1.6%	8.0%
合計	10,487	472,956	▲13.0%	▲17.5%	60,821	3,774,815	▲4.1%	4.9%