

前払金保証実績からみた

西日本の公共工事動向

(令和2年11月)

 西日本建設業保証株式会社

お問い合わせ先：営業部 推進課

TEL：(06) 6543-2556

FAX：(06) 6543-0232

E-mail: OFC. SUISHIN@wincs. co. jp

< 見方 ・ 使い方 >

●はじめに

この統計は、当社が公共工事の前払金の保証をしたものを集計した業務統計です。他の統計と比較しても速報性に優れているため、公共工事の発注動態をとらえる統計として各発注機関、報道機関等にご利用いただいています。また、建設業界の金融動向の一端をとらえたものとしても、各関係機関にご利用いただいています。

●公共工事の範囲

公共工事の前払金保証事業に関する法律第2条1項にいう公共工事

具体的には・・

国、独立行政法人等、地方公共団体、その他の公共的団体の発注する土木建築に関する工事（土木建築に関する設計、調査及び機械類の製造を含む）又は測量をいいます。

また、国土交通大臣の指定する工事又は測量も公共工事に含まれます。

●ご利用にあたって

- ・ 請負契約締結日と保証契約締結日との間には、若干のタイムラグ（概ね半月以内）があります。
- ・ 債務負担行為等に基づく工事については、前払金に対応する当該年度の出来高予定額を計上しています。
- ・ 変更契約により請負金額に増（減）額があっても、前払金に影響がない場合は、増（減）額相当分は計上していません。
- ・ 「独立行政法人等」には独立行政法人のほか、各高速道路（株）、国立大学法人、特殊法人等が含まれます。
- ・ この統計は、当社の保証契約のデータのみを使用しているため、「公共工事前払金保証統計※」とは、合計数値が一致しません。

※北海道建設業信用保証(株)、東日本建設業保証(株)、西日本建設業保証(株)が前払金保証契約を締結した公共工事の集計

西日本建設業保証（株）HP

<https://www.wjcs.net/>

< 目 次 >

I. 単月（令和2年11月）

1. 全般の状況	・・・	1
2. 発注者別請負金額の増減状況（前年同月比）	・・・	2
3. 地域別請負金額の増減状況（前年同月比）	・・・	3

II. 累計（令和2年4月～令和2年11月）

1. 全般の状況	・・・	4
2. 発注者別請負金額の増減状況（前年同期比）	・・・	5
3. 地域別請負金額の増減状況（前年同期比）	・・・	6
4. 資本金階層別の状況	・・・	7
5. 工種別の状況	・・・	7

III. 参考資料

発注者別前払金保証実績表	・・・	8
工事場所別前払金保証実績表	・・・	9

I. 単月（令和2年11月）

1. 全般の状況

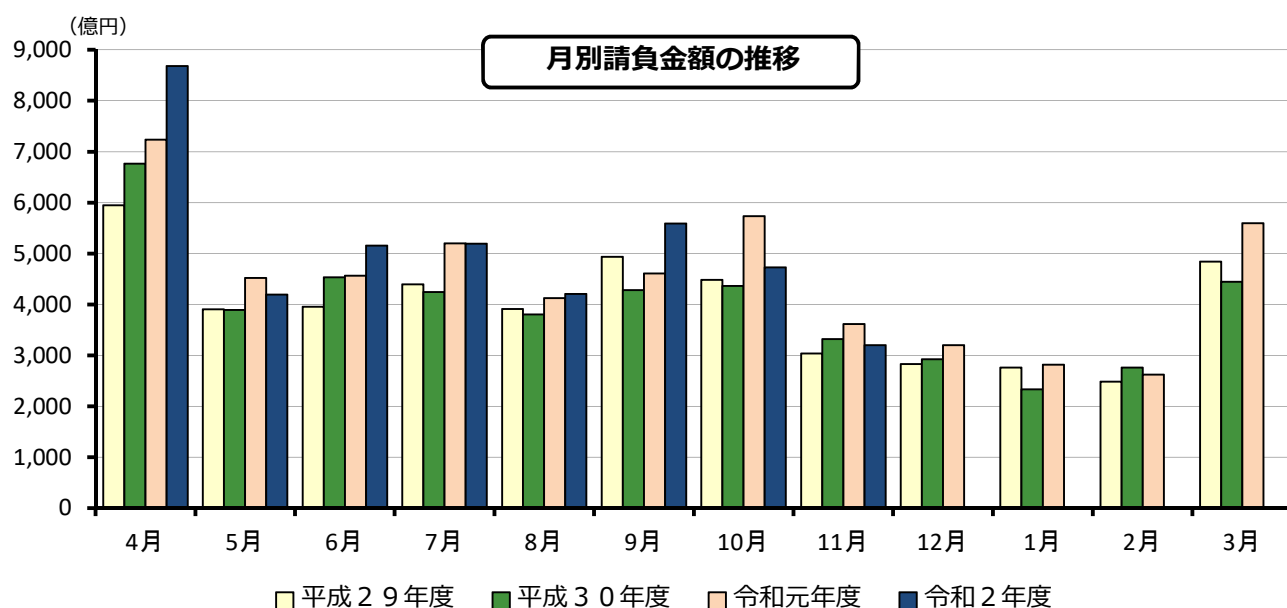
令和2年11月の西日本の公共工事動向を当社の保証取扱からみると、件数は前年同月比8.8%減の8,420件、請負金額は同11.4%減の3,199億円となり、件数・請負金額ともに減少となった。

これを発注者別の請負金額でみると、独立行政法人等・国で増加、都道府県で微増となったものの、その他公共的団体で半減、市町村で2桁減となった。

地域別の請負金額でみると、中国で増加となったものの、近畿で大幅減、四国で2桁減、九州で微減となった。

（金額単位：億円）

	件数	請負金額	増減		増減率		
			件数	請負金額	件数	請負金額	
発注者別	国	295	457	▲50	26	▲14.5%	6.2%
	独立行政法人等	119	173	▲36	10	▲23.2%	6.6%
	都道府県	3,281	1,070	▲58	10	▲1.7%	1.0%
	市町村	4,492	1,328	▲616	▲238	▲12.1%	▲15.3%
	その他公共的団体	233	169	▲52	▲221	▲18.2%	▲56.6%
地域別	近畿地区	1,849	918	▲210	▲370	▲10.2%	▲28.7%
	中国地区	1,590	575	▲206	51	▲11.5%	9.7%
	四国地区	1,330	376	▲21	▲59	▲1.6%	▲13.6%
	九州地区	3,548	1,272	▲352	▲6	▲9.0%	▲0.5%
	その他の地区	103	56	▲23	▲27	▲18.3%	▲32.8%
合計	8,420	3,199	▲812	▲412	▲8.8%	▲11.4%	
令和元年度	9,232	3,611	▲208	293	▲2.2%	8.9%	
平成30年度	9,440	3,317	584	280	6.6%	9.2%	
平成29年度	8,856	3,037	26	225	0.3%	8.0%	
平成28年度	8,830	2,812	▲476	▲124	▲5.1%	▲4.2%	

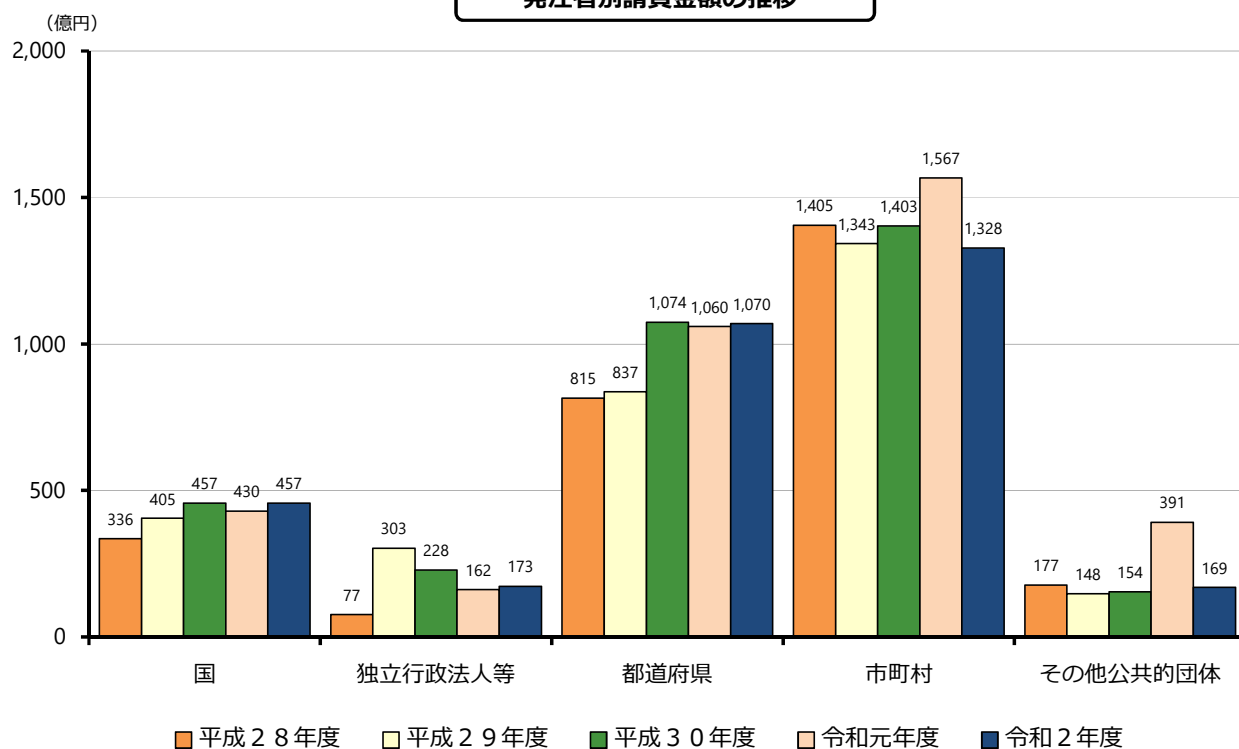


2. 発注者別請負金額の増減状況（前年同月比）

（ ）は増減額（億円）

発注者	増減率	増加した主な発注者又は地域	減少した主な発注者又は地域	
国 (26)	6.2%	国土交通省 (33) 農林水産省 (7)	内閣府 (▲12) 財務省 (▲1)	
独立行政法人等 (10)	6.6%	日本中央競馬会 (43) 都市再生機構 (33)	阪神高速道路 (▲22) 西日本高速道路 (▲21)	
都道府県 (10)	近畿 (▲55)	▲19.0%	奈良 (1)	兵庫 (▲18) 京都 (▲18)
	中国 (35)	16.9%	山口 (36) 広島 (21)	岡山 (▲16) 鳥取 (▲10)
	四国 (▲2)	▲1.7%	徳島 (24) 香川 (10)	高知 (▲30) 愛媛 (▲6)
	九州 (49)	13.3%	熊本 (26) 長崎 (19)	鹿児島 (▲17) 福岡 (▲4)
		1.0%		
市町村 (▲238)	近畿 (▲76)	▲14.1%	大阪 (37) 兵庫 (5)	滋賀 (▲93) 和歌山 (▲13)
	中国 (▲10)	▲4.3%	山口 (13)	鳥取 (▲9) 広島 (▲7)
	四国 (▲43)	▲24.0%	-	愛媛 (▲21) 香川 (▲17)
	九州 (▲98)	▲16.8%	福岡 (11) 長崎 (5)	熊本 (▲42) 沖縄 (▲40)
		▲15.3%		
その他公共的団体 (▲221)	▲56.6%	邑智郡総合事務組合 (20) 日本下水道事業団 (15)	関西エアポート (▲223) 小国町社会福祉協議会 (▲8)	

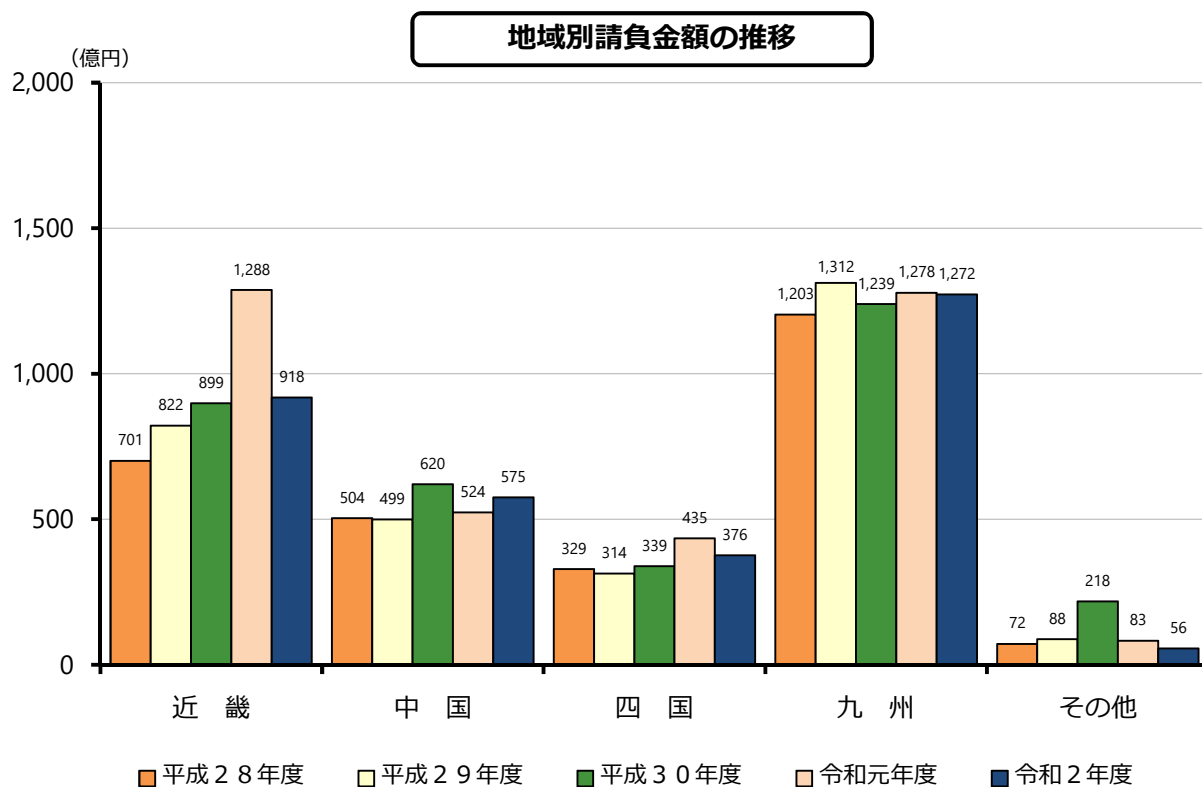
発注者別請負金額の推移



3. 地域別請負金額の増減状況（前年同月比）

（ ）は増減額（億円）

地域	増減率	増加、減少した主な府県
近畿 (▲370)	▲28.7%	- 大阪(▲213)、滋賀(▲104)、兵庫(▲22)、和歌山(▲20)、奈良(▲9)
中国 (51)	9.7%	山口(49)、広島(22)、島根(19) 鳥取(▲24)、岡山(▲15)
四国 (▲59)	▲13.6%	徳島(22)、香川(5) 高知(▲49)、愛媛(▲38)
九州 (▲6)	▲0.5%	長崎(40)、佐賀(25)、福岡(18)、大分(7)、熊本(5) 鹿児島(▲47)、宮崎(▲30)、沖縄(▲24)
その他 (▲27)	▲32.8%	



Ⅱ. 累計（令和2年4月～令和2年11月）

1. 全般の状況

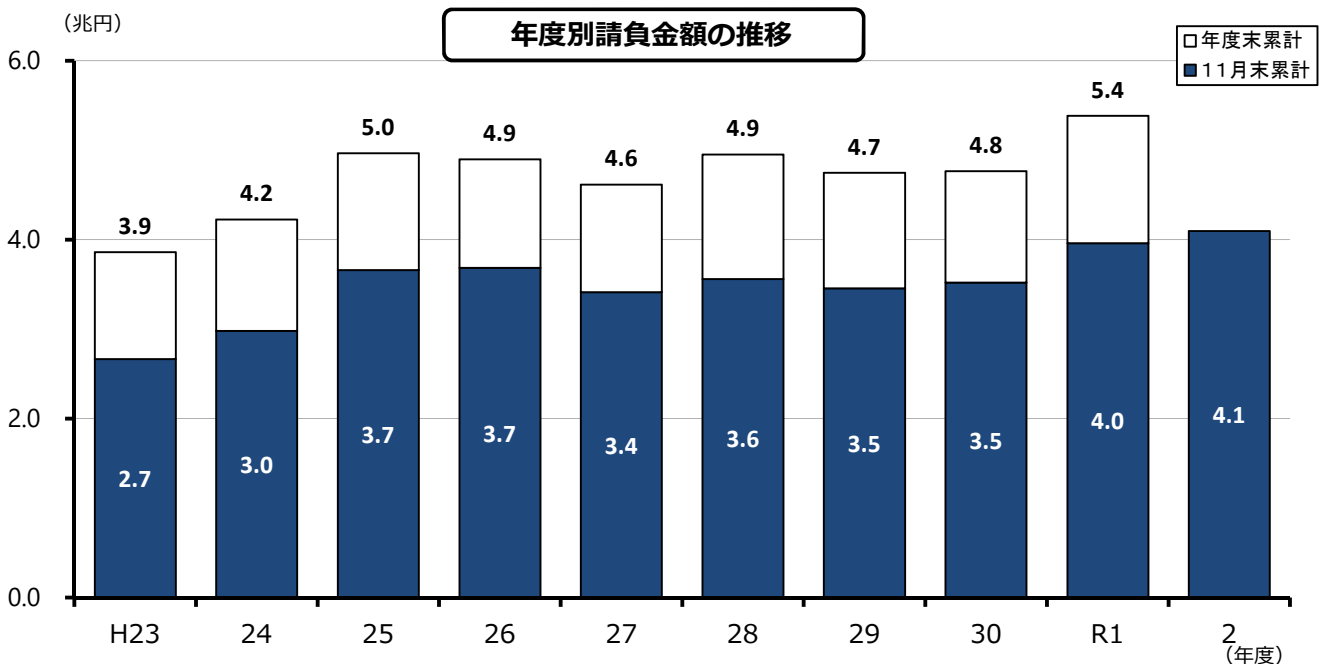
11月末累計では、件数は前年同期比4.7%減の69,241件、請負金額は同3.4%増の40,947億円となり、件数は減少となったものの、請負金額は増加となった。

これを発注者別の請負金額で見ると、市町村で微減となったものの、その他公共的団体で大幅増、独立行政法人等で2桁増、国で増加、都道府県で微増となった。

地域別の請負金額で見ると、中国で微減となったものの、近畿で増加、九州・四国で微増となった。

（金額単位：億円）

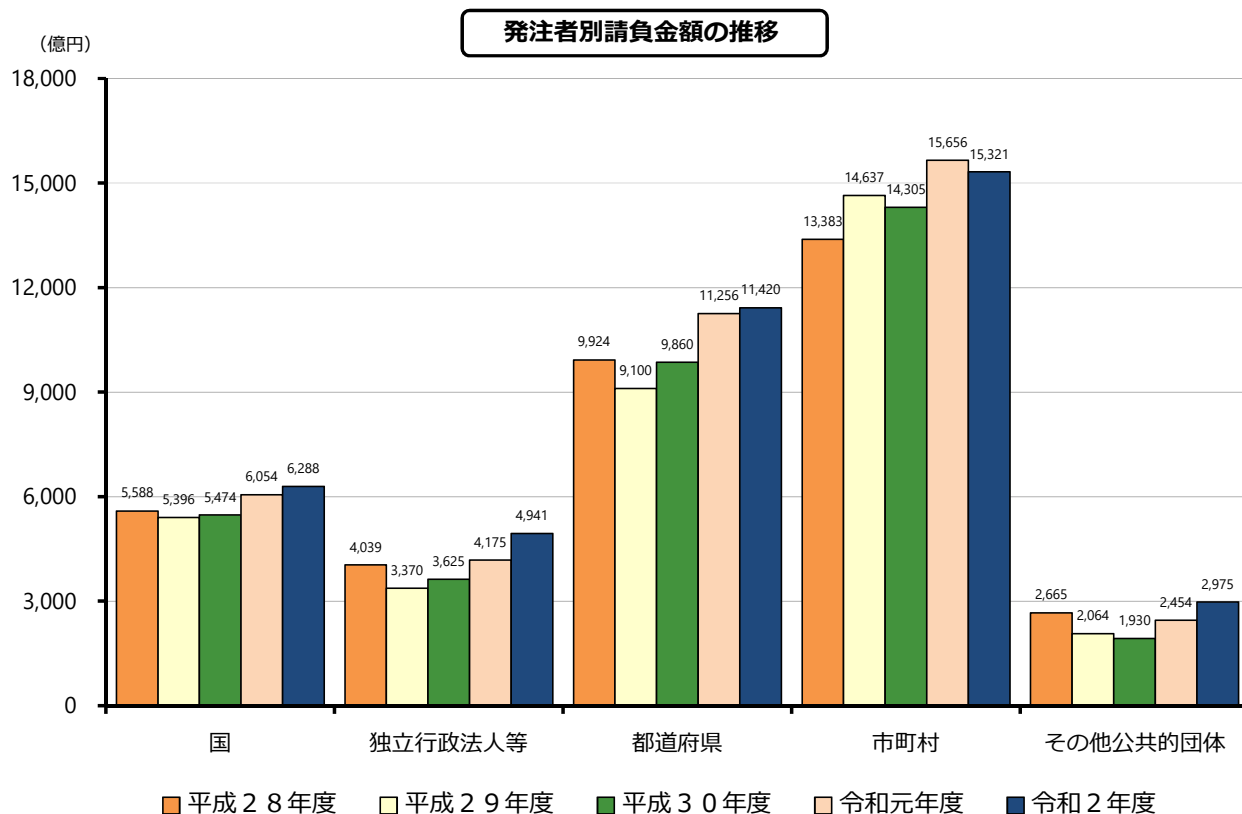
	件数	請負金額	増減		増減率		
			件数	請負金額	件数	請負金額	
発注者別	国	4,760	6,288	43	233	0.9%	3.9%
	独立行政法人等	1,381	4,941	33	766	2.4%	18.3%
	都道府県	28,359	11,420	▲525	164	▲1.8%	1.5%
	市町村	32,889	15,321	▲2,768	▲334	▲7.8%	▲2.1%
	その他公共的団体	1,852	2,975	▲217	521	▲10.5%	21.2%
地域別	近畿地区	15,063	12,010	▲892	772	▲5.6%	6.9%
	中国地区	13,365	7,015	▲1,215	▲42	▲8.3%	▲0.6%
	四国地区	11,708	4,453	▲282	71	▲2.4%	1.6%
	九州地区	27,804	14,836	▲1,041	385	▲3.6%	2.7%
	その他の地区	1,301	2,632	▲4	163	▲0.3%	6.6%
合計	69,241	40,947	▲3,434	1,351	▲4.7%	3.4%	
令和元年度	72,675	39,596	4,516	4,398	6.6%	12.5%	
平成30年度	68,159	35,197	▲119	628	▲0.2%	1.8%	
平成29年度	68,278	34,568	▲510	▲1,032	▲0.7%	▲2.9%	
平成28年度	68,788	35,601	636	1,472	0.9%	4.3%	



2. 発注者別請負金額の増減状況（前年同期比）

（ ）は増減額（億円）

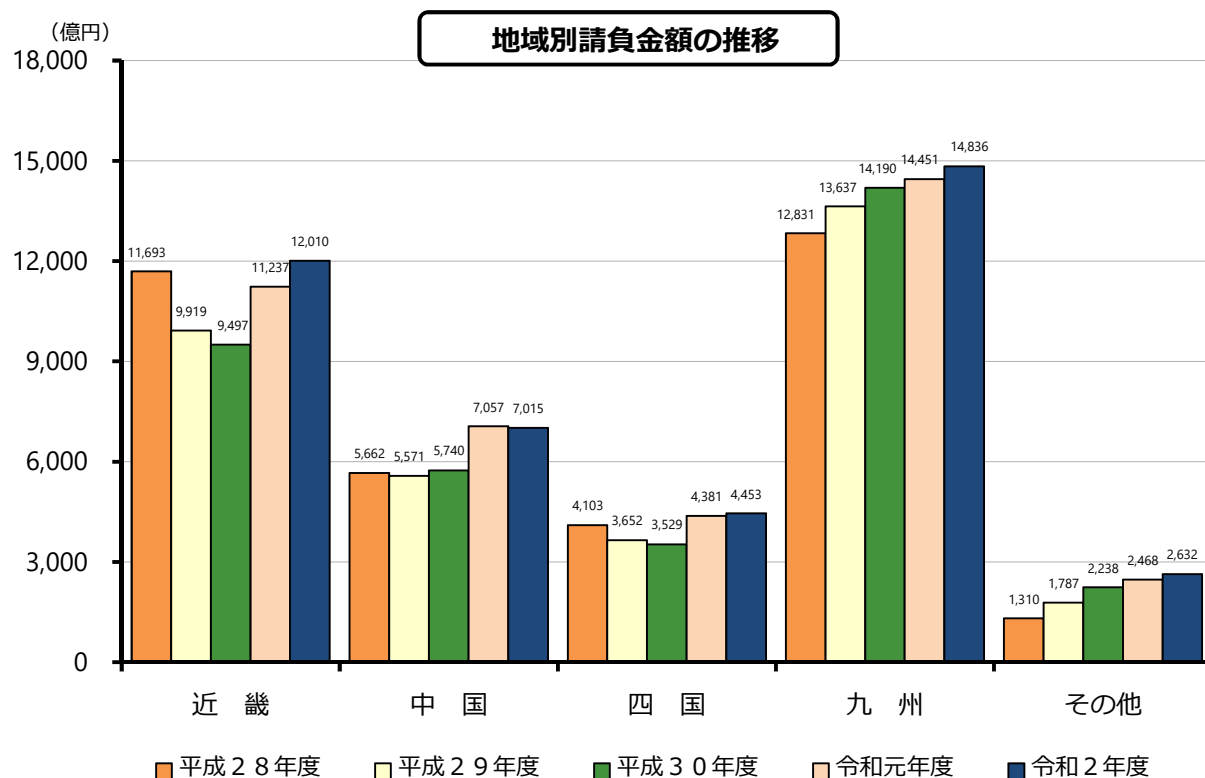
発注者	増減率	増加した主な発注者又は地域	減少した主な発注者又は地域	
国 (233)	3.9%	国土交通省 (166) 防衛省 (128)	農林水産省 (▲55) 法務省 (▲29)	
独立行政法人等 (766)	18.3%	日本中央競馬会 (694) 西日本高速道路 (247)	水資源機構 (▲115) 阪神高速道路 (▲89)	
都道府県 (164)	近畿 (156)	5.3%	滋賀 (75) 和歌山 (69)	京都 (▲49)
	中国 (▲219)	▲9.4%	広島 (18)	岡山 (▲159) 島根 (▲50)
	四国 (18)	1.2%	徳島 (102) 香川 (4)	高知 (▲70) 愛媛 (▲18)
	九州 (272)	6.7%	佐賀 (173) 宮崎 (155)	大分 (▲53) 熊本 (▲28)
		1.5%		
市町村 (▲334)	近畿 (40)	0.8%	奈良 (74) 兵庫 (50)	和歌山 (▲92) 滋賀 (▲36)
	中国 (▲236)	▲8.4%	岡山 (37) 山口 (22)	島根 (▲141) 広島 (▲103)
	四国 (▲91)	▲5.7%	香川 (16)	高知 (▲60) 徳島 (▲25)
	九州 (▲102)	▲1.7%	福岡 (106) 鹿児島 (70)	熊本 (▲159) 沖縄 (▲101)
		▲2.1%		
その他公共的団体 (521)	21.2%	広島市立病院機構 (122) 広島中央環境衛生組合 (119)	関西エアポート (▲173) 天山地区共同環境組合 (▲30)	



3. 地域別請負金額の増減状況（前年同期比）

（ ）は増減額（億円）

地域	増減率	増加、減少した主な府県
近畿 (772)	6.9%	京都(531)、和歌山(173)、兵庫(159)、奈良(148) 大阪(▲226)、滋賀(▲14)
中国 (▲42)	▲0.6%	広島(240)、山口(61) 島根(▲193)、岡山(▲126)、鳥取(▲24)
四国 (71)	1.6%	徳島(145)、香川(68) 高知(▲131)、愛媛(▲11)
九州 (385)	2.7%	佐賀(223)、宮崎(209)、鹿児島(95)、福岡(53)、沖縄(42)、長崎(38) 熊本(▲174)、大分(▲102)
その他 (163)	6.6%	



4. 資本金階層別の状況

(金額単位：億円)

資本金	件数	請負金額	増減		増減率	
			件数	請負金額	件数	請負金額
1000万円未満	10,659	1,726	▲982	▲131	▲8.4%	▲7.1%
5000万円未満	43,979	16,211	▲2,208	▲91	▲4.8%	▲0.6%
1億円未満	6,973	4,715	▲203	103	▲2.8%	2.2%
3億円未満	1,596	1,511	▲78	133	▲4.7%	9.7%
中小計	63,207	24,165	▲3,471	13	▲5.2%	0.1%
5億円未満	1,184	1,243	▲15	▲46	▲1.3%	▲3.6%
10億円未満	336	261	14	▲33	4.3%	▲11.2%
10億円以上	2,809	6,173	138	994	5.2%	19.2%
大手計	4,329	7,679	137	914	3.3%	13.5%
共同企業体	1,705	9,103	▲100	423	▲5.5%	4.9%
合計	69,241	40,947	▲3,434	1,351	▲4.7%	3.4%

5. 工種別の状況

(金額単位：億円)

工種	件数	請負金額	増減		増減率	
			件数	請負金額	件数	請負金額
土木	44,263	23,961	▲2,074	453	▲4.5%	1.9%
建築	6,013	9,388	▲228	928	▲3.7%	11.0%
電気	3,535	2,649	▲86	90	▲2.4%	3.5%
管	3,393	1,808	▲856	▲547	▲20.1%	▲23.2%
測量	1,940	219	11	4	0.6%	1.9%
調査	4,181	664	▲21	47	▲0.5%	7.7%
設計	4,472	828	▲103	5	▲2.3%	0.7%
その他	1,444	1,426	▲77	369	▲5.1%	34.9%
合計	69,241	40,947	▲3,434	1,351	▲4.7%	3.4%

Ⅲ. 参考資料

発注者別 前払金保証実績表（令和2年11月）

（金額単位：百万円）

発注者	単月		増減率		累計		増減率	
	件数	請負金額	件数	請負金額	件数	請負金額	件数	請負金額
国土交通省	189	36,265	▲17.8%	10.0%	3,190	466,842	2.1%	3.7%
農林水産省	46	1,898	9.5%	70.2%	860	45,848	▲0.8%	▲10.8%
文部科学省	0	0	—	—	0	0	—	—
財務省	6	68	0.0%	▲73.0%	28	1,583	▲12.5%	▲14.6%
防衛省	23	5,230	4.5%	0.2%	247	67,204	▲0.8%	23.5%
厚生労働省	0	0	—	—	3	486	▲62.5%	▲63.0%
法務省	4	162	▲55.6%	▲46.4%	55	6,464	▲42.7%	▲31.4%
内閣府	17	1,653	▲34.6%	▲42.7%	297	35,353	10.0%	6.2%
国その他	10	480	11.1%	50.6%	80	5,020	11.1%	41.8%
国計	295	45,760	▲14.5%	6.2%	4,760	628,804	0.9%	3.9%
（独）都市再生機構	12	4,099	▲14.3%	483.7%	134	19,932	8.9%	6.7%
西日本高速道路（株）	33	2,424	▲5.7%	▲47.0%	398	145,428	3.4%	20.5%
東日本高速道路（株）	1	762	<	—	14	3,481	▲22.2%	▲43.5%
中日本高速道路（株）	5	127	66.7%	41.9%	68	20,332	17.2%	▲6.6%
阪神高速道路（株）	3	1,652	▲25.0%	▲57.8%	23	10,823	21.1%	▲45.4%
本四連絡高速道路（株）	1	57	▲75.0%	▲69.1%	25	6,615	25.0%	150.8%
（独）水資源機構	13	344	▲18.7%	▲35.6%	140	13,373	▲7.3%	▲46.3%
（独）鉄道建設運輸機構	0	0	—	—	85	138,830	11.8%	0.1%
国立大学法人	31	2,064	▲43.6%	▲56.4%	350	43,922	▲3.3%	▲0.9%
独立行政法人等その他	20	5,772	▲16.7%	235.7%	144	91,372	5.9%	361.4%
独立行政法人等計	119	17,305	▲23.2%	6.6%	1,381	494,114	2.4%	18.3%
近畿	665	23,701	▲10.3%	▲19.0%	5,858	310,357	0.1%	5.3%
中国	680	24,336	▲3.8%	16.9%	5,862	211,274	▲4.4%	▲9.4%
四国	543	15,286	0.0%	▲1.7%	5,541	161,499	▲0.8%	1.2%
九州	1,345	42,622	3.9%	13.3%	10,695	437,547	▲1.6%	6.7%
その他	48	1,145	▲9.4%	▲58.7%	403	21,407	▲8.6%	▲22.9%
都道府県計	3,281	107,092	▲1.7%	1.0%	28,359	1,142,086	▲1.8%	1.5%
近畿	1,016	46,801	▲8.8%	▲14.1%	7,344	513,047	▲9.8%	0.8%
中国	828	22,705	▲15.3%	▲4.3%	6,286	259,723	▲11.1%	▲8.4%
四国	685	13,840	1.0%	▲24.0%	4,949	149,998	▲4.6%	▲5.7%
九州	1,940	48,640	▲15.9%	▲16.8%	13,969	579,726	▲6.6%	▲1.7%
その他	23	815	▲25.8%	▲55.4%	341	29,686	15.2%	23.3%
市町村計	4,492	132,803	▲12.1%	▲15.3%	32,889	1,532,182	▲7.8%	▲2.1%
その他公共的団体計	233	16,984	▲18.2%	▲56.6%	1,852	297,574	▲10.5%	21.2%
合計	8,420	319,946	▲8.8%	▲11.4%	69,241	4,094,761	▲4.7%	3.4%

工事場所別 前払金保証実績表 (令和2年11月)

(金額単位：百万円)

工事場所	単月		増減率		累計		増減率	
	件数	請負金額	件数	請負金額	件数	請負金額	件数	請負金額
大阪	506	33,629	▲9.6%	▲38.8%	3,829	349,556	▲11.3%	▲6.1%
滋賀	196	6,217	▲14.0%	▲62.7%	1,446	101,613	▲4.6%	▲1.4%
京都	288	12,842	▲20.9%	0.0%	2,309	216,351	▲13.8%	32.6%
奈良	145	6,396	▲10.5%	▲12.9%	1,200	80,516	2.0%	22.7%
和歌山	313	8,783	▲8.7%	▲19.1%	2,879	141,779	5.6%	13.9%
兵庫	401	23,964	▲0.2%	▲8.5%	3,400	311,195	▲4.0%	5.4%
近畿地区計	1,849	91,834	▲10.2%	▲28.7%	15,063	1,201,013	▲5.6%	6.9%
鳥取	113	3,444	▲28.9%	▲41.4%	1,425	80,167	▲12.6%	▲3.0%
島根	291	11,296	▲12.6%	20.4%	2,494	108,804	▲6.1%	▲15.1%
岡山	404	10,344	▲16.9%	▲13.2%	3,075	135,939	▲17.0%	▲8.5%
広島	406	18,891	▲10.2%	13.3%	3,292	239,540	▲7.2%	11.2%
山口	376	13,575	2.7%	58.0%	3,079	137,066	1.2%	4.7%
中国地区計	1,590	57,552	▲11.5%	9.7%	13,365	701,519	▲8.3%	▲0.6%
香川	219	8,194	▲0.5%	7.3%	2,011	78,736	▲0.2%	9.5%
徳島	410	9,770	28.5%	30.1%	3,113	114,905	5.7%	14.5%
愛媛	392	9,580	▲11.5%	▲28.5%	3,700	130,585	▲10.2%	▲0.8%
高知	309	10,089	▲16.3%	▲32.8%	2,884	121,108	▲0.9%	▲9.8%
四国地区計	1,330	37,634	▲1.6%	▲13.6%	11,708	445,335	▲2.4%	1.6%
福岡	846	32,606	▲9.4%	6.1%	5,813	348,750	▲4.5%	1.6%
佐賀	224	8,061	11.4%	45.9%	2,056	112,974	8.0%	24.6%
長崎	347	13,754	▲0.3%	41.2%	3,200	169,175	4.0%	2.3%
熊本	657	26,407	▲3.4%	2.1%	3,836	210,850	▲11.1%	▲7.7%
大分	369	9,149	0.8%	8.6%	2,732	111,130	▲5.4%	▲8.5%
宮崎	324	7,411	▲21.9%	▲29.2%	2,864	121,951	▲6.3%	20.8%
鹿児島	517	11,813	▲22.6%	▲28.8%	4,898	183,841	▲4.2%	5.5%
沖縄	264	18,076	▲8.3%	▲12.0%	2,405	225,014	▲0.1%	1.9%
九州地区計	3,548	127,281	▲9.0%	▲0.5%	27,804	1,483,688	▲3.6%	2.7%
その他の地区計	103	5,644	▲18.3%	▲32.8%	1,301	263,204	▲0.3%	6.6%
合計	8,420	319,946	▲8.8%	▲11.4%	69,241	4,094,761	▲4.7%	3.4%