

前払金保証実績からみた

西日本の公共工事動向

(令和2年12月)

 西日本建設業保証株式会社

お問い合わせ先：営業部 推進課

TEL：(06) 6543-2556

FAX：(06) 6543-0232

E-mail: OFC. SUISHIN@wincs. co. jp

< 見方 ・ 使い方 >

●はじめに

この統計は、当社が公共工事の前払金の保証をしたものを集計した業務統計です。他の統計と比較しても速報性に優れているため、公共工事の発注動態をとらえる統計として各発注機関、報道機関等にご利用いただいています。また、建設業界の金融動向の一端をとらえたものとしても、各関係機関にご利用いただいています。

●公共工事の範囲

公共工事の前払金保証事業に関する法律第2条1項にいう公共工事

具体的には・・

国、独立行政法人等、地方公共団体、その他の公共的団体の発注する土木建築に関する工事（土木建築に関する設計、調査及び機械類の製造を含む）又は測量をいいます。

また、国土交通大臣の指定する工事又は測量も公共工事に含まれます。

●ご利用にあたって

- ・ 請負契約締結日と保証契約締結日との間には、若干のタイムラグ（概ね半月以内）があります。
- ・ 債務負担行為等に基づく工事については、前払金に対応する当該年度の出来高予定額を計上しています。
- ・ 変更契約により請負金額に増（減）額があっても、前払金に影響がない場合は、増（減）額相当分は計上していません。
- ・ 「独立行政法人等」には独立行政法人のほか、各高速道路（株）、国立大学法人、特殊法人等が含まれます。
- ・ この統計は、当社の保証契約のデータのみを使用しているため、「公共工事前払金保証統計※」とは、合計数値が一致しません。

※北海道建設業信用保証(株)、東日本建設業保証(株)、西日本建設業保証(株)が前払金保証契約を締結した公共工事の集計

西日本建設業保証（株）HP

<https://www.wjcs.net/>

< 目 次 >

I. 単月（令和2年12月）

1. 全般の状況	・・・	1
2. 発注者別請負金額の増減状況（前年同月比）	・・・	2
3. 地域別請負金額の増減状況（前年同月比）	・・・	3

II. 累計（令和2年4月～令和2年12月）

1. 全般の状況	・・・	4
2. 発注者別請負金額の増減状況（前年同期比）	・・・	5
3. 地域別請負金額の増減状況（前年同期比）	・・・	6
4. 資本金階層別の状況	・・・	7
5. 工種別の状況	・・・	7

III. 参考資料

発注者別前払金保証実績表	・・・	8
工事場所別前払金保証実績表	・・・	9

I. 単月（令和2年12月）

1. 全般の状況

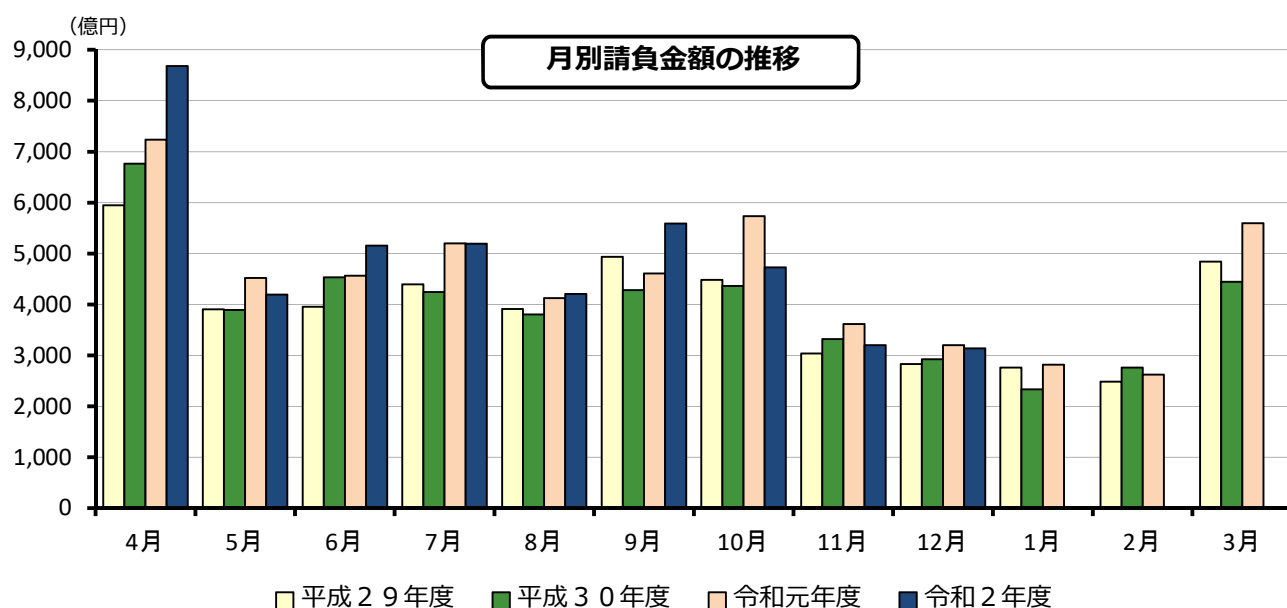
令和2年12月の西日本の公共工事動向を当社の保証取扱からみると、件数は前年同月比7.3%減の7,913件、請負金額は同2.0%減の3,135億円となり、件数・請負金額ともに減少となった。

これを発注者別の請負金額でみると、市町村で大幅増、独立行政法人等で増加となったものの、その他公共的団体で半減、国で大幅減、都道府県で減少となった。

地域別の請負金額でみると、近畿で大幅増、九州で増加となったものの、中国で大幅減、四国で2桁減となった。

（金額単位：億円）

	件数	請負金額	増減		増減率		
			件数	請負金額	件数	請負金額	
発注者別	国	245	299	▲51	▲111	▲17.2%	▲27.2%
	独立行政法人等	120	210	▲4	15	▲3.2%	8.1%
	都道府県	3,200	1,080	▲164	▲64	▲4.9%	▲5.6%
	市町村	4,168	1,416	▲393	241	▲8.6%	20.6%
	その他公共的団体	180	128	▲14	▲145	▲7.2%	▲53.0%
地域別	近畿地区	1,844	1,083	▲140	198	▲7.1%	22.4%
	中国地区	1,363	390	▲169	▲233	▲11.0%	▲37.4%
	四国地区	1,069	299	▲224	▲59	▲17.3%	▲16.5%
	九州地区	3,534	1,280	▲87	59	▲2.4%	4.9%
	その他の地区	103	81	▲6	▲28	▲5.5%	▲26.1%
合計	7,913	3,135	▲626	▲63	▲7.3%	▲2.0%	
令和元年度	8,539	3,199	▲274	276	▲3.1%	9.4%	
平成30年度	8,813	2,923	337	98	4.0%	3.5%	
平成29年度	8,476	2,825	▲608	▲227	▲6.7%	▲7.4%	
平成28年度	9,084	3,052	217	230	▲2.3%	8.2%	

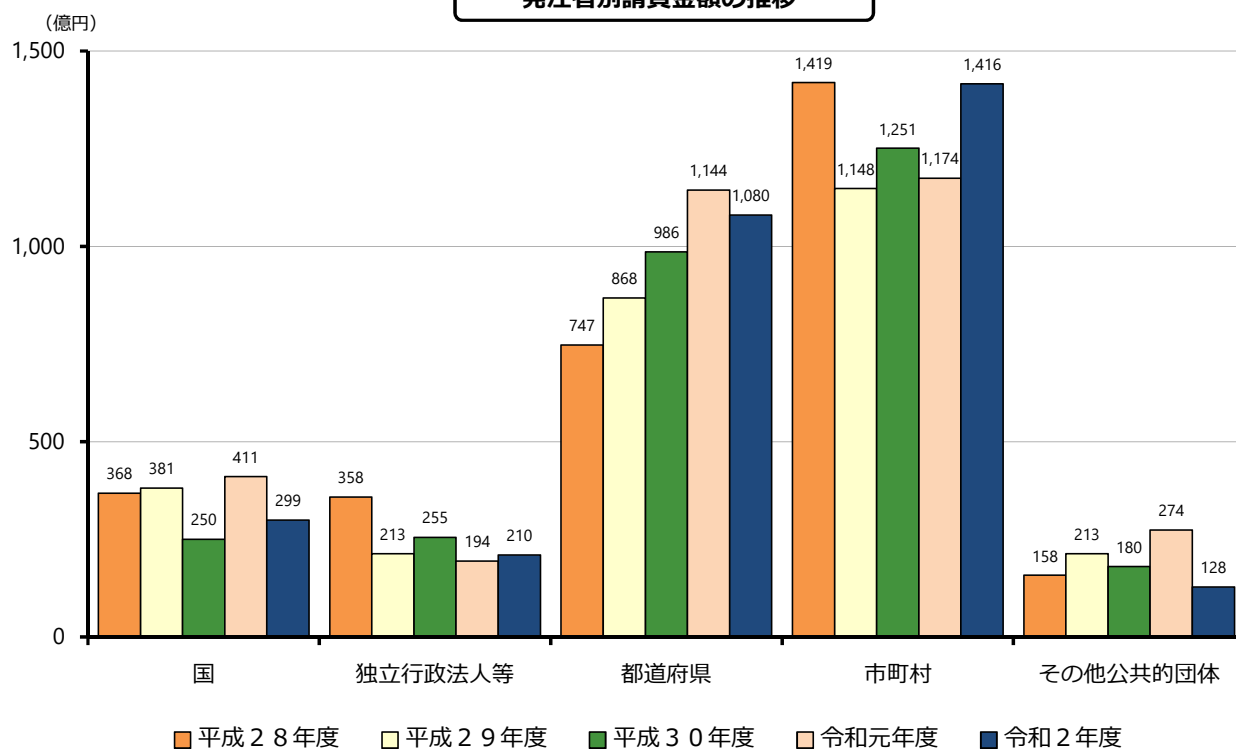


2. 発注者別請負金額の増減状況（前年同月比）

（ ）は増減額（億円）

発注者	増減率	増加した主な発注者又は地域	減少した主な発注者又は地域
国 (▲111)	▲27.2%	防衛省 (3) 環境省 (1)	国土交通省 (▲86) 内閣府 (▲12)
独立行政法人等 (15)	8.1%	都市再生機構 (13) 鉄道建設運輸機構 (12)	広島大学 (▲8) 労働者健康安全機構 (▲7)
都道府県 (▲64)	近畿 (▲12)	大阪 (12)	兵庫 (▲9) 和歌山 (▲5)
	中国 (▲159)	-	鳥取 (▲49) 山口 (▲35)
	四国 (▲6)	愛媛 (8)	高知 (▲10) 香川 (▲3)
	九州 (102)	大分 (52) 沖縄 (30)	熊本 (▲3) 鹿児島 (▲2)
		▲5.6%	
市町村 (241)	近畿 (165)	兵庫 (190) 京都 (24) 島根 (4)	奈良 (▲28) 大阪 (▲8) 鳥取 (▲7) 山口 (▲5)
	中国 (▲11)		愛媛 (▲2)
	四国 (18)	香川 (16) 徳島 (3)	
	九州 (106)	熊本 (40) 佐賀 (33)	長崎 (▲17) 福岡 (▲3)
		20.6%	
その他公共的団体 (▲145)	▲53.0%	高知県公立大学法人 (3) 鹿児島県道路公社 (3)	沖縄科学技術大学院大学 (▲81) 西日本鉄道 (▲48)

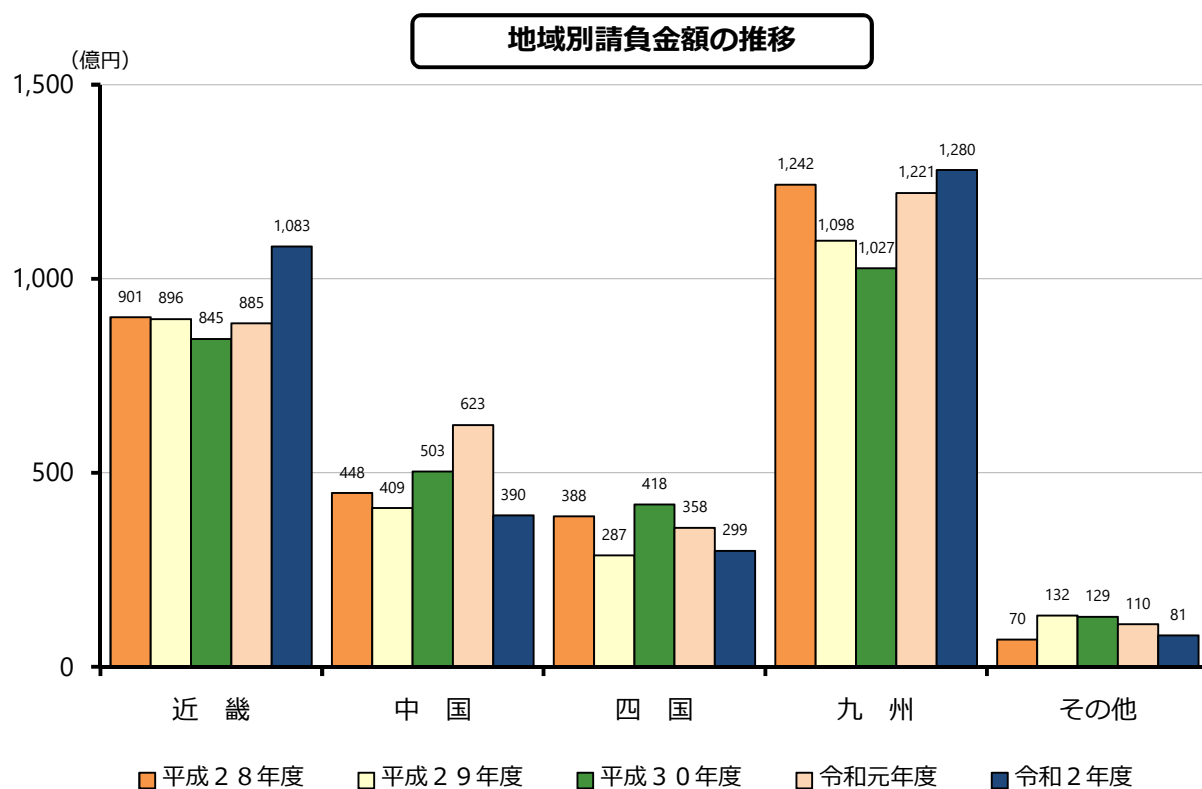
発注者別請負金額の推移



3. 地域別請負金額の増減状況（前年同月比）

（ ）は増減額（億円）

地域	増減率	増加、減少した主な府県
近畿 (198)	22.4%	兵庫(196)、大阪(22)、和歌山(19)、京都(14) 滋賀(▲27)、奈良(▲26)
中国 (▲233)	▲37.4%	- 山口(▲69)、鳥取(▲60)、広島(▲41)、岡山(▲37)、島根(▲24)
四国 (▲59)	▲16.5%	香川(8) 徳島(▲34)、愛媛(▲19)、高知(▲12)
九州 (59)	4.9%	大分(65)、熊本(56)、宮崎(27)、佐賀(21)、鹿児島(11) 福岡(▲69)、沖縄(▲49)、長崎(▲3)
その他 (▲28)	▲26.1%	



Ⅱ. 累計（令和2年4月～令和2年12月）

1. 全般の状況

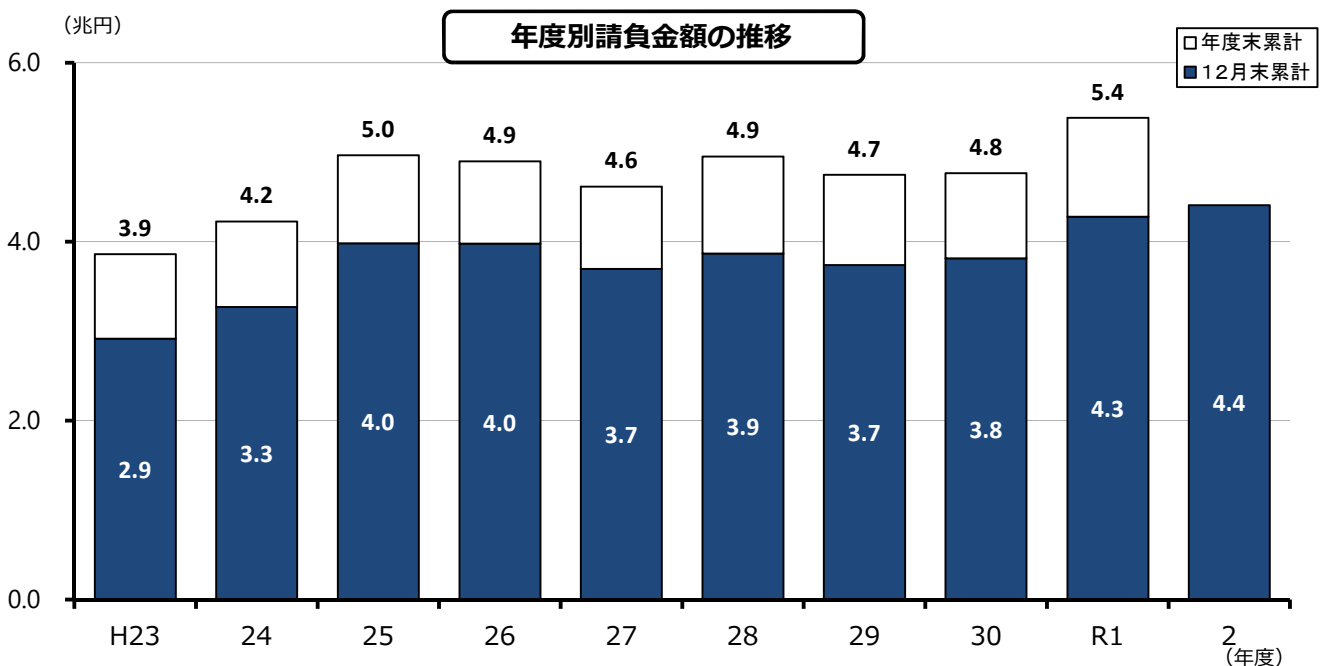
12月末累計では、件数は前年同期比5.0%減の77,154件、請負金額は同3.0%増の44,083億円となり、件数は減少となったものの、請負金額は増加となった。

これを発注者別の請負金額でみると、市町村で微減となったものの、独立行政法人等、その他公共的団体で2桁増、国・都道府県で微増となった。

地域別の請負金額でみると、中国で減少となったものの、近畿で増加、九州・四国で微増となった。

（金額単位：億円）

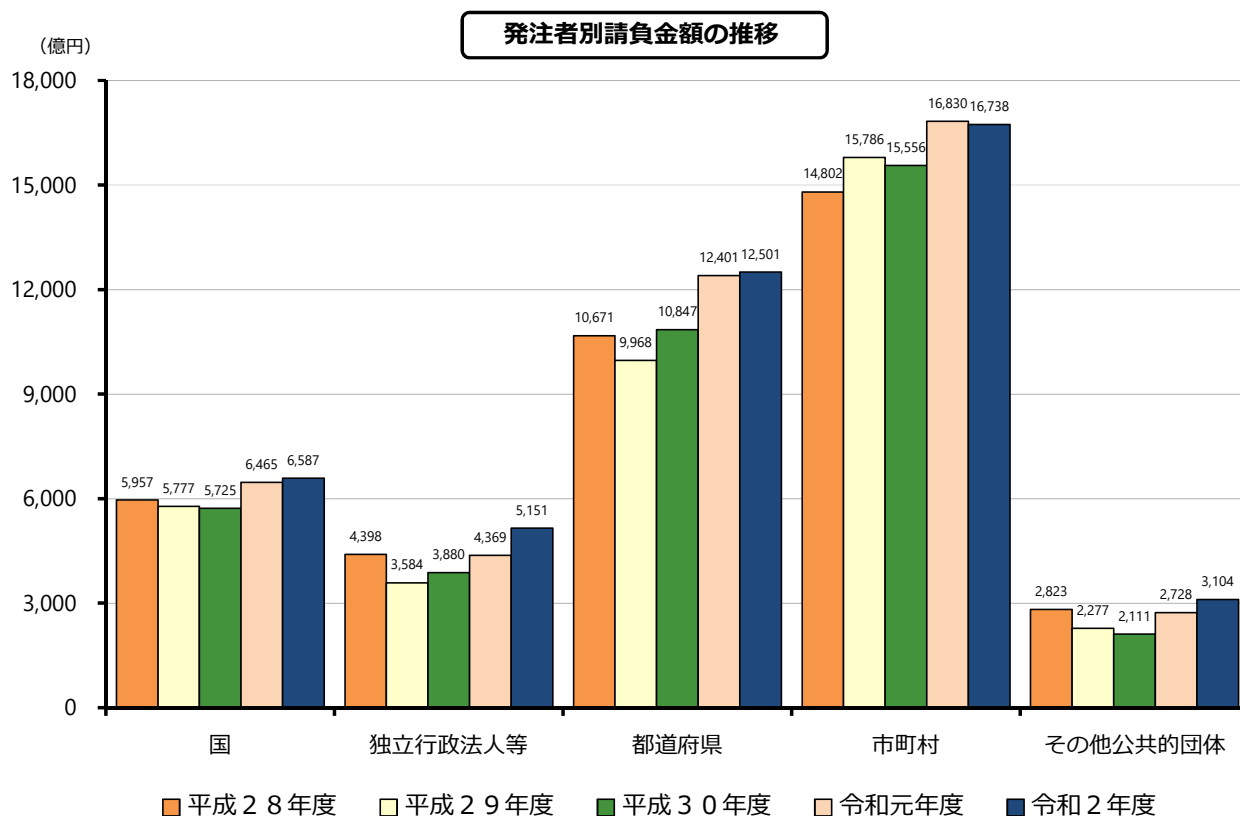
		件数	請負金額	増減		増減率	
				件数	請負金額	件数	請負金額
発注者別	国	5,005	6,587	▲8	122	▲0.2%	1.9%
	独立行政法人等	1,501	5,151	29	781	2.0%	17.9%
	都道府県	31,559	12,501	▲689	100	▲2.1%	0.8%
	市町村	37,057	16,738	▲3,161	▲92	▲7.9%	▲0.5%
	その他公共的団体	2,032	3,104	▲231	376	▲10.2%	13.8%
地域別	近畿地区	16,907	13,093	▲1,032	970	▲5.8%	8.0%
	中国地区	14,728	7,405	▲1,384	▲275	▲8.6%	▲3.6%
	四国地区	12,777	4,752	▲506	12	▲3.8%	0.3%
	九州地区	31,338	16,117	▲1,128	445	▲3.5%	2.8%
	その他の地区	1,404	2,713	▲10	134	▲0.7%	5.2%
合計		77,154	44,083	▲4,060	1,287	▲5.0%	3.0%
令和元年度		81,214	42,795	4,242	4,675	5.5%	12.3%
平成30年度		76,972	38,120	218	726	0.3%	1.9%
平成29年度		76,754	37,394	▲1,118	▲1,260	▲1.4%	▲3.3%
平成28年度		77,872	38,654	419	1,703	0.5%	4.6%



2. 発注者別請負金額の増減状況（前年同期比）

（ ）は増減額（億円）

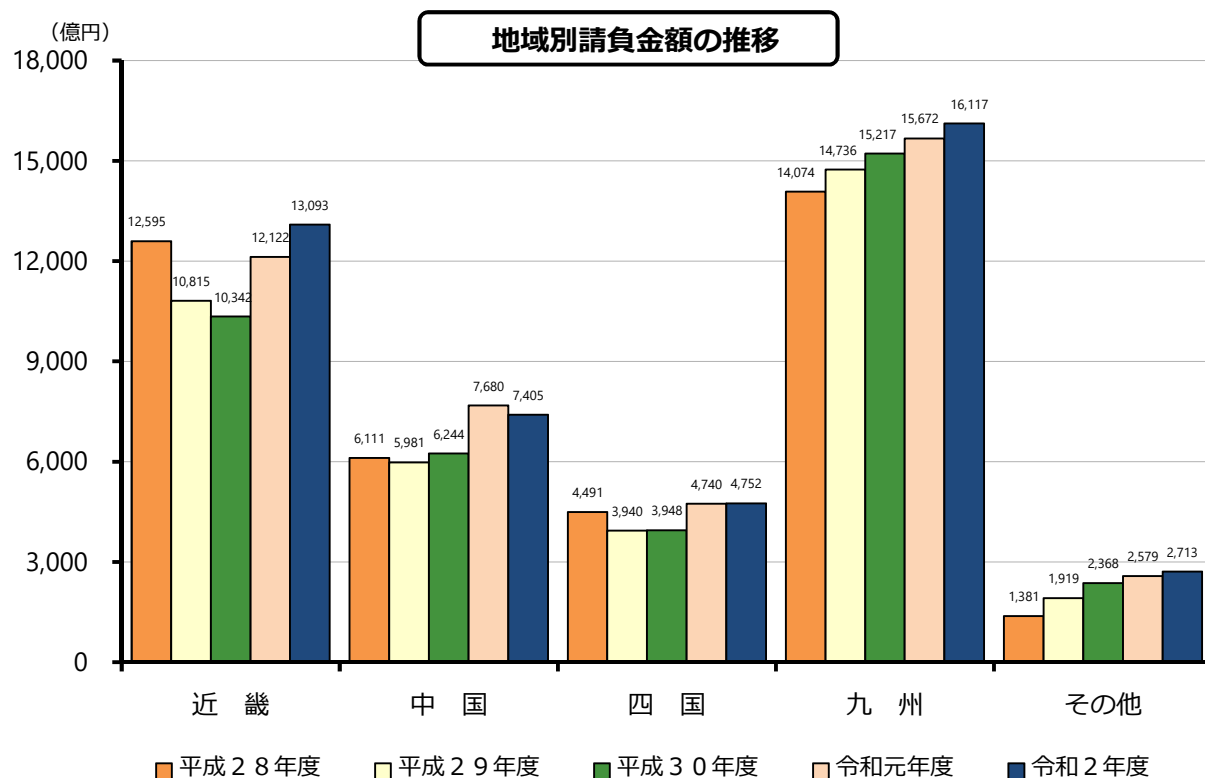
発注者	増減率	増加した主な発注者又は地域	減少した主な発注者又は地域	
国 (122)	1.9%	防衛省 (132) 国土交通省 (79)	農林水産省 (▲62) 法務省 (▲33)	
独立行政法人等 (781)	17.9%	日本中央競馬会 (701) 西日本高速道路 (247)	水資源機構 (▲121) 阪神高速道路 (▲86)	
都道府県 (100)	近畿 (144)	4.5%	滋賀 (70) 和歌山 (63)	京都 (▲53)
	中国 (▲379)	▲14.5%	-	岡山 (▲193) 島根 (▲66)
	四国 (11)	0.7%	徳島 (101) 香川 (1)	高知 (▲81) 愛媛 (▲9)
	九州 (375)	8.3%	佐賀 (174) 宮崎 (157)	熊本 (▲31) 鹿児島 (▲28)
		0.8%		
市町村 (▲92)	近畿 (206)	3.7%	兵庫 (241) 奈良 (45)	和歌山 (▲98) 滋賀 (▲45)
	中国 (▲248)	▲8.2%	岡山 (37) 山口 (16)	島根 (▲136) 広島 (▲106)
	四国 (▲72)	▲4.3%	香川 (32)	高知 (▲59) 愛媛 (▲22)
	九州 (4)	0.1%	福岡 (103) 鹿児島 (101)	熊本 (▲118) 沖縄 (▲95)
		▲0.5%		
その他公共的団体 (376)	13.8%	広島市立病院機構 (122) 広島中央環境衛生組合 (119)	関西エアポート (▲183) 沖縄科学技術大学院大学 (▲95)	



3. 地域別請負金額の増減状況（前年同期比）

（ ）は増減額（億円）

地域	増減率	増加、減少した主な府県
近畿 (970)	8.0%	京都(545)、兵庫(355)、和歌山(192)、奈良(122) 大阪(▲203)、滋賀(▲42)
中国 (▲275)	▲3.6%	広島(199) 島根(▲217)、岡山(▲163)、鳥取(▲85)、山口(▲7)
四国 (12)	0.3%	徳島(110)、香川(76) 高知(▲143)、愛媛(▲31)
九州 (445)	2.8%	佐賀(244)、宮崎(237)、鹿児島(106)、長崎(34) 熊本(▲117)、大分(▲37)、福岡(▲16)、沖縄(▲6)
その他 (134)	5.2%	



4. 資本金階層別の状況

(金額単位：億円)

資本金	件数	請負金額	増減		増減率	
			件数	請負金額	件数	請負金額
1000万円未満	12,308	1,936	▲1,251	▲157	▲9.2%	▲7.5%
5000万円未満	48,920	17,572	▲2,504	▲56	▲4.9%	▲0.3%
1億円未満	7,661	5,061	▲198	134	▲2.5%	2.7%
3億円未満	1,739	1,586	▲82	130	▲4.5%	8.9%
中小計	70,628	26,157	▲4,035	50	▲5.4%	0.2%
5億円未満	1,274	1,334	▲48	▲19	▲3.6%	▲1.4%
10億円未満	359	283	6	▲28	1.7%	▲9.2%
10億円以上	3,049	6,613	111	898	3.8%	15.7%
大手計	4,682	8,230	69	851	1.5%	11.5%
共同企業体	1,844	9,695	▲94	386	▲4.9%	4.2%
合計	77,154	44,083	▲4,060	1,287	▲5.0%	3.0%

5. 工種別の状況

(金額単位：億円)

工種	件数	請負金額	増減		増減率	
			件数	請負金額	件数	請負金額
土木	49,778	25,821	▲2,487	306	▲4.8%	1.2%
建築	6,678	10,141	▲235	1,105	▲3.4%	12.2%
電気	3,898	2,857	▲143	76	▲3.5%	2.8%
管	3,773	1,947	▲861	▲578	▲18.6%	▲22.9%
測量	2,104	236	▲12	5	▲0.6%	2.6%
調査	4,489	701	▲44	45	▲1.0%	7.0%
設計	4,838	888	▲168	0	▲3.4%	0.0%
その他	1,596	1,488	▲110	326	▲6.4%	28.1%
合計	77,154	44,083	▲4,060	1,287	▲5.0%	3.0%

Ⅲ. 参考資料

発注者別 前払金保証実績表（令和2年12月）

（金額単位：百万円）

発注者	単月		増減率		累計		増減率	
	件数	請負金額	件数	請負金額	件数	請負金額	件数	請負金額
国土交通省	135	21,841	▲22.4%	▲28.4%	3,325	488,683	0.8%	1.7%
農林水産省	58	2,571	▲4.9%	▲21.1%	918	48,419	▲1.1%	▲11.4%
文部科学省	0	0	—	—	0	0	—	—
財務省	3	57	▲62.5%	▲65.2%	31	1,640	▲22.5%	▲18.7%
防衛省	21	3,855	31.3%	11.5%	268	71,060	1.1%	22.8%
厚生労働省	0	0	—	—	3	486	▲62.5%	▲63.0%
法務省	4	91	▲50.0%	▲80.4%	59	6,556	▲43.3%	▲33.7%
内閣府	15	1,232	▲28.6%	▲50.4%	312	36,586	7.2%	2.3%
国その他	9	290	12.5%	▲63.1%	89	5,310	11.3%	22.7%
国計	245	29,939	▲17.2%	▲27.2%	5,005	658,743	▲0.2%	1.9%
（独）都市再生機構	17	1,911	30.8%	231.8%	151	21,844	11.0%	13.5%
西日本高速道路（株）	31	8,515	14.8%	0.1%	429	153,944	4.1%	19.2%
東日本高速道路（株）	0	0	—	—	14	3,481	▲22.2%	▲43.5%
中日本高速道路（株）	6	864	500.0%	99.1%	74	21,197	25.4%	▲4.6%
阪神高速道路（株）	2	1,149	100.0%	48.8%	25	11,973	25.0%	▲41.8%
本四連絡高速道路（株）	2	1,549	▲50.0%	245.5%	27	8,165	12.5%	164.5%
（独）水資源機構	10	255	▲28.6%	▲70.6%	150	13,629	▲9.1%	▲47.1%
（独）鉄道建設運輸機構	1	1,206	<	<	86	140,037	13.2%	0.9%
国立大学法人	32	2,443	▲25.6%	▲46.7%	382	46,366	▲5.7%	▲5.1%
独立行政法人等その他	19	3,166	▲9.5%	▲3.6%	163	94,538	3.8%	309.4%
独立行政法人等計	120	21,063	▲3.2%	8.1%	1,501	515,177	2.0%	17.9%
近畿	701	26,562	▲2.9%	▲4.5%	6,559	336,920	▲0.2%	4.5%
中国	507	12,898	▲16.1%	▲55.3%	6,369	224,172	▲5.5%	▲14.5%
四国	479	11,732	▲7.5%	▲5.6%	6,020	173,231	▲1.4%	0.7%
九州	1,474	53,809	0.4%	23.6%	12,169	491,357	▲1.4%	8.3%
その他	39	3,059	▲25.0%	63.2%	442	24,466	▲10.3%	▲17.4%
都道府県計	3,200	108,061	▲4.9%	▲5.6%	31,559	1,250,148	▲2.1%	0.8%
近畿	991	57,099	▲9.4%	40.9%	8,335	570,147	▲9.7%	3.7%
中国	786	19,052	▲8.2%	▲5.7%	7,072	278,775	▲10.8%	▲8.2%
四国	524	13,036	▲23.3%	16.6%	5,473	163,034	▲6.8%	▲4.3%
九州	1,835	50,966	▲3.4%	26.5%	15,804	630,692	▲6.3%	0.1%
その他	32	1,503	14.3%	▲71.6%	373	31,190	15.1%	6.1%
市町村計	4,168	141,657	▲8.6%	20.6%	37,057	1,673,840	▲7.9%	▲0.5%
その他公共的団体計	180	12,874	▲7.2%	▲53.0%	2,032	310,449	▲10.2%	13.8%
合計	7,913	313,597	▲7.3%	▲2.0%	77,154	4,408,358	▲5.0%	3.0%

工事場所別 前払金保証実績表（令和2年12月）

（金額単位：百万円）

工事場所	単月		増減率		累計		増減率	
	件数	請負金額	件数	請負金額	件数	請負金額	件数	請負金額
大阪	441	25,569	▲13.2%	9.7%	4,270	375,125	▲11.5%	▲5.2%
滋賀	180	6,437	0.0%	▲30.1%	1,626	108,051	▲4.1%	▲3.7%
京都	311	14,208	▲8.5%	11.0%	2,620	230,559	▲13.2%	31.0%
奈良	228	5,274	2.7%	▲33.5%	1,428	85,790	2.1%	16.6%
和歌山	297	11,236	▲3.9%	21.2%	3,176	153,016	4.6%	14.4%
兵庫	387	45,629	▲8.9%	75.4%	3,787	356,825	▲4.5%	11.1%
近畿地区計	1,844	108,355	▲7.1%	22.4%	16,907	1,309,368	▲5.8%	8.0%
鳥取	97	3,272	▲28.7%	▲65.1%	1,522	83,440	▲13.9%	▲9.3%
島根	239	5,558	6.7%	▲30.2%	2,733	114,362	▲5.1%	▲16.0%
岡山	314	9,875	▲10.0%	▲27.5%	3,389	145,814	▲16.4%	▲10.1%
広島	339	11,612	▲8.4%	▲26.5%	3,631	251,152	▲7.3%	8.6%
山口	374	8,718	▲17.4%	▲44.2%	3,453	145,785	▲1.2%	▲0.5%
中国地区計	1,363	39,037	▲11.0%	▲37.4%	14,728	740,556	▲8.6%	▲3.6%
香川	122	4,499	▲17.0%	22.5%	2,133	83,235	▲1.3%	10.2%
徳島	306	7,472	▲0.6%	▲31.8%	3,419	122,378	5.1%	9.9%
愛媛	379	9,322	▲17.8%	▲17.6%	4,079	139,907	▲11.0%	▲2.2%
高知	262	8,632	▲30.5%	▲12.8%	3,146	129,740	▲4.3%	▲10.0%
四国地区計	1,069	29,926	▲17.3%	▲16.5%	12,777	475,262	▲3.8%	0.3%
福岡	751	24,212	▲6.7%	▲22.4%	6,564	372,962	▲4.8%	▲0.4%
佐賀	223	9,118	▲18.9%	30.2%	2,279	122,093	4.6%	25.0%
長崎	328	10,167	▲10.4%	▲3.2%	3,528	179,343	2.5%	2.0%
熊本	637	21,450	17.5%	36.1%	4,473	232,301	▲7.9%	▲4.8%
大分	390	14,948	6.6%	78.1%	3,122	126,078	▲4.0%	▲2.9%
宮崎	449	14,242	17.5%	23.9%	3,313	136,194	▲3.6%	21.1%
鹿児島	532	16,275	▲15.7%	7.3%	5,430	200,117	▲5.4%	5.6%
沖縄	224	17,672	▲11.8%	▲21.9%	2,629	242,686	▲1.2%	▲0.3%
九州地区計	3,534	128,088	▲2.4%	4.9%	31,338	1,611,777	▲3.5%	2.8%
その他の地区計	103	8,189	▲5.5%	▲26.1%	1,404	271,394	▲0.7%	5.2%
合計	7,913	313,597	▲7.3%	▲2.0%	77,154	4,408,358	▲5.0%	3.0%