

前払金保証実績からみた

西日本の公共工事動向

(令和3年1月)

 西日本建設業保証株式会社

お問い合わせ先：営業部 推進課

TEL：(06) 6543-2556

FAX：(06) 6543-0232

E-mail: OFC. SUISHIN@wincs. co. jp

< 見方 ・ 使い方 >

●はじめに

この統計は、当社が公共工事の前払金の保証をしたものを集計した業務統計です。他の統計と比較しても速報性に優れているため、公共工事の発注動態をとらえる統計として各発注機関、報道機関等にご利用いただいています。また、建設業界の金融動向の一端をとらえたものとしても、各関係機関にご利用いただいています。

●公共工事の範囲

公共工事の前払金保証事業に関する法律第2条1項にいう公共工事

具体的には・

国、独立行政法人等、地方公共団体、その他の公共的団体の発注する土木建築に関する工事（土木建築に関する設計、調査及び機械類の製造を含む）又は測量をいいます。

また、国土交通大臣の指定する工事又は測量も公共工事に含まれます。

●ご利用にあたって

- ・ 請負契約締結日と保証契約締結日との間には、若干のタイムラグ（概ね半月以内）があります。
- ・ 債務負担行為等に基づく工事については、前払金に対応する当該年度の出来高予定額を計上しています。
- ・ 変更契約により請負金額に増（減）額があっても、前払金に影響がない場合は、増（減）額相当分は計上していません。
- ・ 「独立行政法人等」には独立行政法人のほか、各高速道路（株）、国立大学法人、特殊法人等が含まれます。
- ・ この統計は、当社の保証契約のデータのみを使用しているため、「公共工事前払金保証統計※」とは、合計数値が一致しません。

※北海道建設業信用保証(株)、東日本建設業保証(株)、西日本建設業保証(株)が前払金保証契約を締結した公共工事の集計

西日本建設業保証（株）HP

<https://www.wjcs.net/>

< 目 次 >

I. 単月（令和3年1月）

1. 全般の状況	・・・	1
2. 発注者別請負金額の増減状況（前年同月比）	・・・	2
3. 地域別請負金額の増減状況（前年同月比）	・・・	3

II. 累計（令和2年4月～令和3年1月）

1. 全般の状況	・・・	4
2. 発注者別請負金額の増減状況（前年同期比）	・・・	5
3. 地域別請負金額の増減状況（前年同期比）	・・・	6
4. 資本金階層別の状況	・・・	7
5. 工種別の状況	・・・	7

III. 参考資料

発注者別前払金保証実績表	・・・	8
工事場所別前払金保証実績表	・・・	9

I. 単月（令和3年1月）

1. 全般の状況

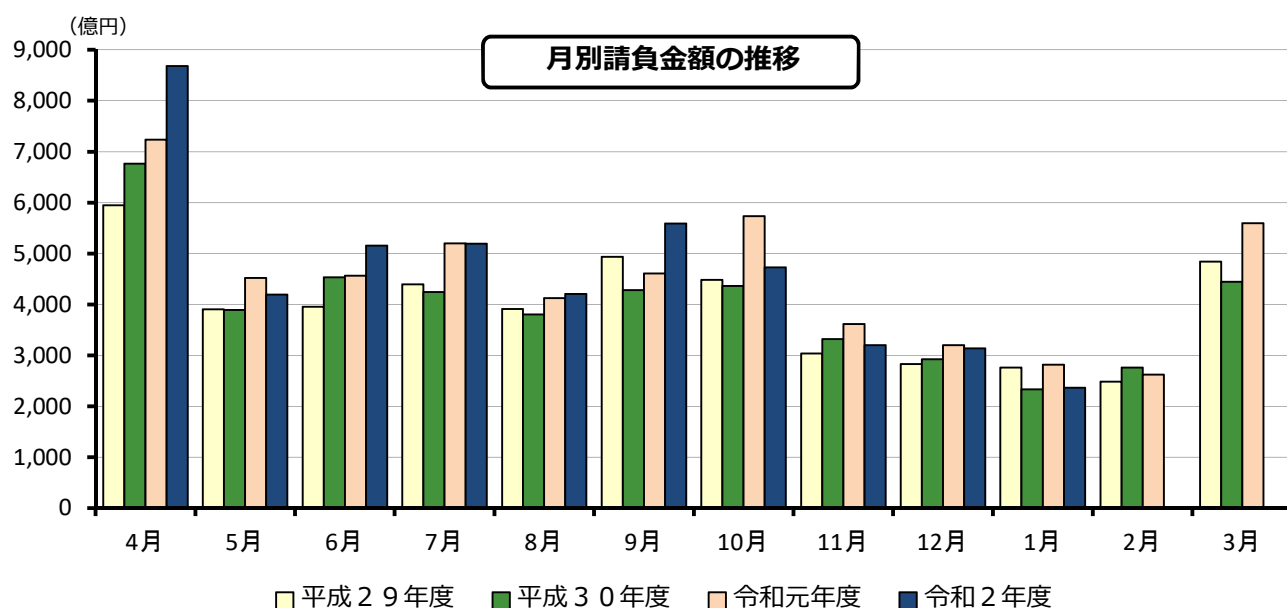
令和3年1月の西日本の公共工事動向を当社の保証取扱からみると、件数は前年同月比9.5%減の5,543件、請負金額は同16.2%減の2,361億円となり、件数・請負金額ともに減少となった。

これを発注者別の請負金額でみると、独立行政法人等・その他公共的団体で半減、国・都道府県で2桁減、市町村で減少となった。

地域別の請負金額でみると、四国・近畿で大幅減、中国・九州で減少となった。

（金額単位：億円）

	件数	請負金額	増減		増減率		
			件数	請負金額	件数	請負金額	
発注者別	国	240	440	▲14	▲84	▲5.5%	▲16.2%
	独立行政法人等	84	93	3	▲80	3.7%	▲46.2%
	都道府県	2,427	777	▲245	▲130	▲9.2%	▲14.4%
	市町村	2,662	934	▲299	▲71	▲10.1%	▲7.1%
	その他公共的団体	130	115	▲24	▲89	▲15.6%	▲43.6%
地域別	近畿地区	1,122	649	▲243	▲234	▲17.8%	▲26.5%
	中国地区	1,003	411	▲173	▲44	▲14.7%	▲9.8%
	四国地区	809	210	▲158	▲105	▲16.3%	▲33.3%
	九州地区	2,507	986	▲41	▲33	▲1.6%	▲3.2%
	その他の地区	102	103	36	▲39	54.5%	▲27.6%
合計	5,543	2,361	▲579	▲456	▲9.5%	▲16.2%	
令和元年度	6,122	2,818	▲651	484	▲9.6%	20.8%	
平成30年度	6,773	2,333	1,092	▲428	19.2%	▲15.5%	
平成29年度	5,681	2,761	▲1,271	315	▲18.3%	12.9%	
平成28年度	6,952	2,446	811	346	13.2%	16.5%	

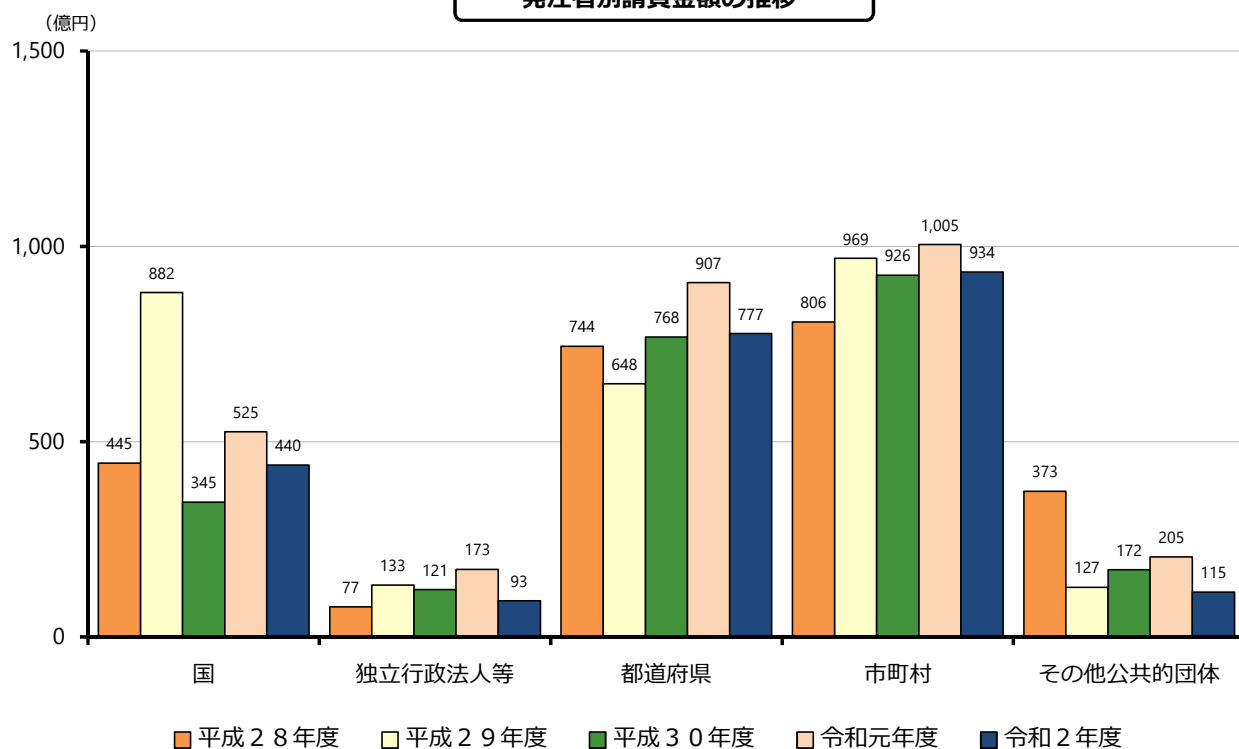


2. 発注者別請負金額の増減状況（前年同月比）

（ ）は増減額（億円）

発注者	増減率	増加した主な発注者又は地域	減少した主な発注者又は地域	
国 (▲84)	▲16.2%	裁判所 (19) 厚生労働省 (18)	国土交通省 (▲115) 法務省 (▲14)	
独立行政法人等 (▲80)	▲46.2%	都市再生機構 (11)	鉄道建設運輸機構 (▲62) 西日本高速道路 (▲16)	
都道府県 (▲130)	近畿 (▲29)	▲14.1%	滋賀 (11) 奈良 (10)	大阪 (▲35) 兵庫 (▲15)
	中国 (▲8)	▲6.2%	山口 (7) 島根 (4)	広島 (▲12) 鳥取 (▲5)
	四国 (▲24)	▲20.0%	徳島 (1)	愛媛 (▲12) 香川 (▲7)
	九州 (▲63)	▲15.7%	鹿児島 (10) 熊本 (7)	福岡 (▲36) 沖縄 (▲26)
		▲14.4%		
市町村 (▲71)	近畿 (▲69)	▲19.4%	兵庫 (38) 和歌山 (19)	奈良 (▲77) 滋賀 (▲36)
	中国 (▲11)	▲6.4%	広島 (33) 岡山 (1)	山口 (▲32) 鳥取 (▲7)
	四国 (▲56)	▲47.7%	-	高知 (▲19) 香川 (▲17)
	九州 (52)	15.5%	鹿児島 (37) 熊本 (24)	福岡 (▲28) 大分 (▲7)
		▲7.1%		
その他公共的団体 (▲89)	▲43.6%	宇城広域連合 (15) 石垣空港ターミナル株式会社 (7)	日本下水道事業団 (▲39) 関西エアポート (▲28)	

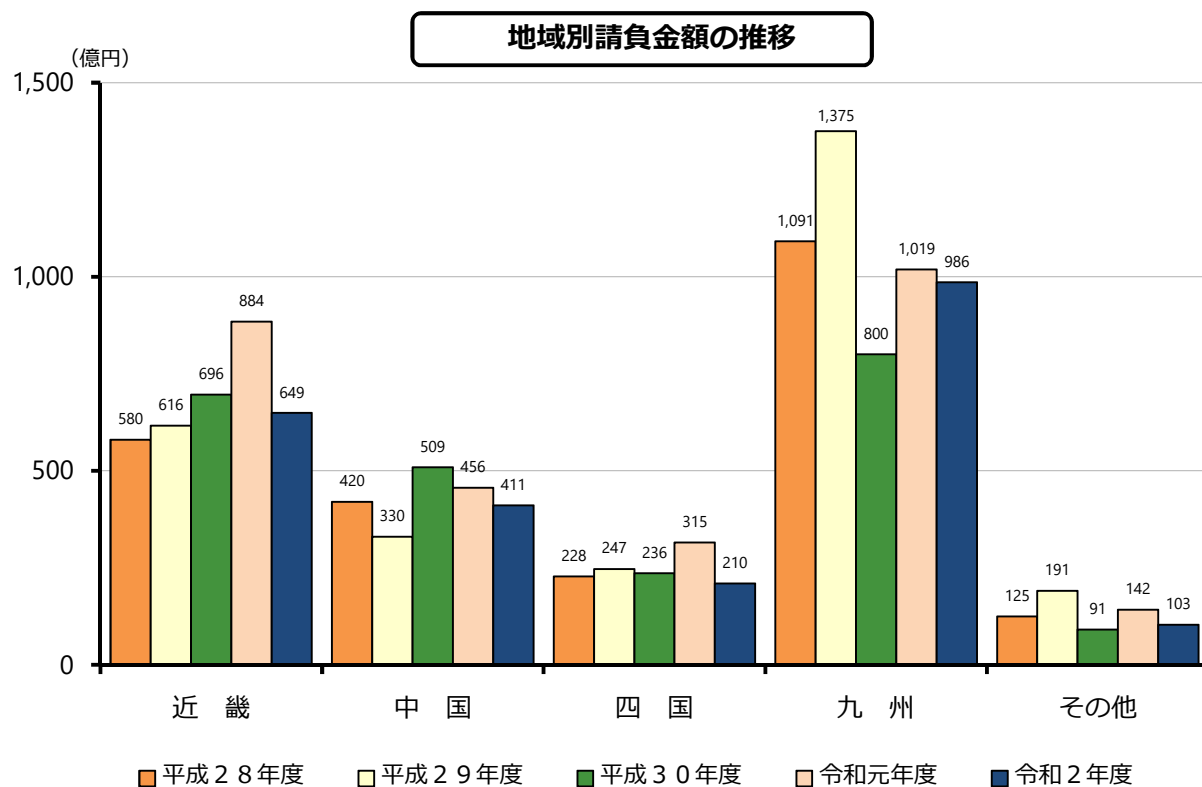
発注者別請負金額の推移



3. 地域別請負金額の増減状況（前年同月比）

（ ）は増減額（億円）

地域	増減率	増加、減少した主な府県
近畿 (▲234)	▲26.5%	— 大阪(▲103)、奈良(▲55)、兵庫(▲49)、和歌山(▲13)、滋賀(▲8)、京都(▲4)
中国 (▲44)	▲9.8%	広島(24) 島根(▲29)、鳥取(▲19)、山口(▲16)、岡山(▲4)
四国 (▲105)	▲33.3%	— 愛媛(▲43)、香川(▲29)、高知(▲28)、徳島(▲3)
九州 (▲33)	▲3.2%	熊本(53)、鹿児島(41)、沖縄(11)、宮崎(10) 福岡(▲136)、佐賀(▲14)
その他 (▲39)	▲27.6%	



Ⅱ. 累計（令和2年4月～令和3年1月）

1. 全般の状況

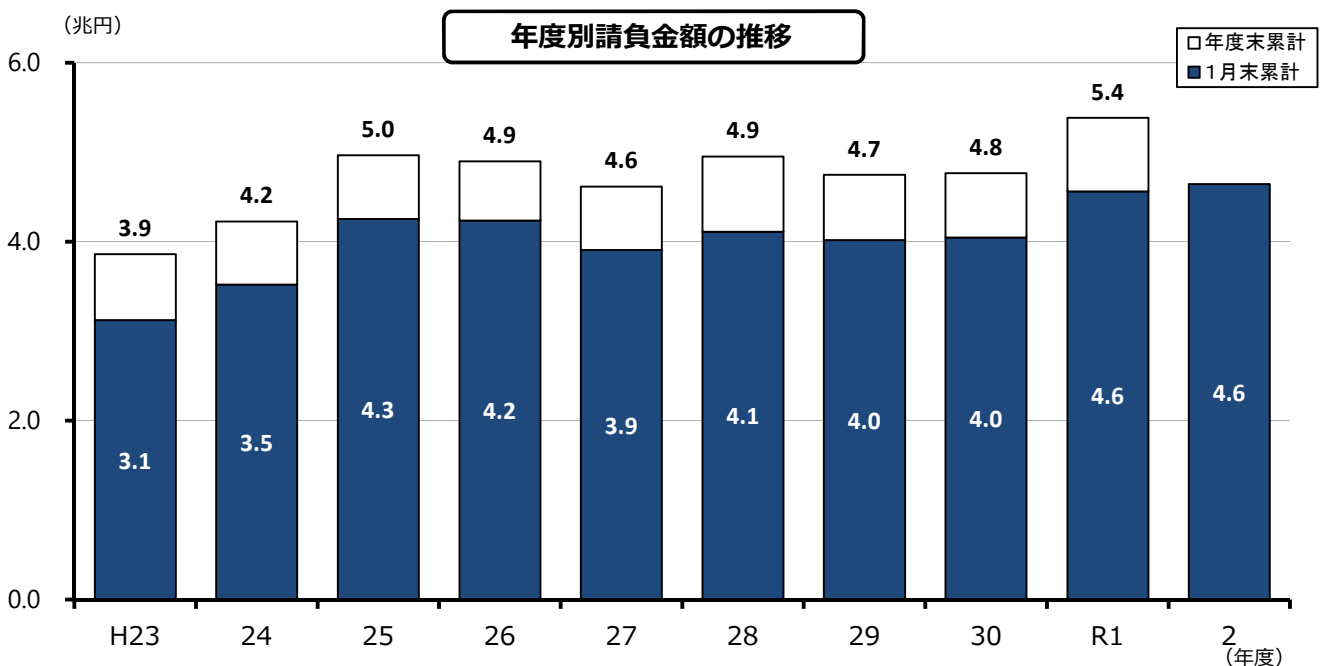
1月末累計では、件数は前年同期比5.3%減の82,697件、請負金額は同1.8%増の46,445億円となり、件数は減少となったものの、請負金額は増加となった。

これを発注者別の請負金額でみると、市町村・都道府県で微減となったものの、独立行政法人等で2桁増、その他公共的団体で増加、国で微増となった。

地域別の請負金額でみると、中国で減少、四国で微減となったものの、近畿で増加、九州で微増となった。

（金額単位：億円）

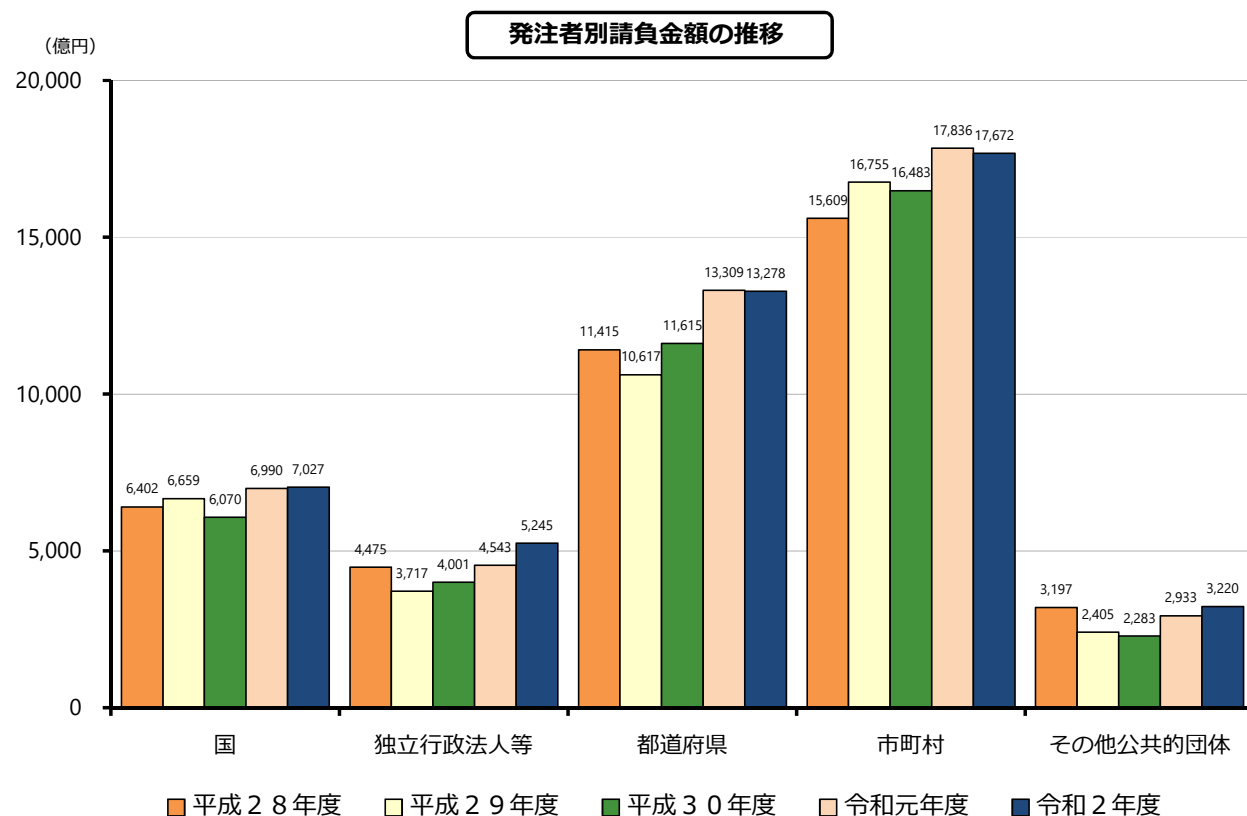
		件数	請負金額	増減		増減率	
				件数	請負金額	件数	請負金額
発注者別	国	5,245	7,027	▲22	37	▲0.4%	0.5%
	独立行政法人等	1,585	5,245	32	701	2.1%	15.4%
	都道府県	33,986	13,278	▲934	▲30	▲2.7%	▲0.2%
	市町村	39,719	17,672	▲3,460	▲163	▲8.0%	▲0.9%
	その他公共的団体	2,162	3,220	▲255	286	▲10.6%	9.8%
地域別	近畿地区	18,029	13,743	▲1,275	735	▲6.6%	5.7%
	中国地区	15,731	7,816	▲1,557	▲320	▲9.0%	▲3.9%
	四国地区	13,586	4,963	▲664	▲92	▲4.7%	▲1.8%
	九州地区	33,845	17,104	▲1,169	412	▲3.3%	2.5%
	その他の地区	1,506	2,816	26	95	1.8%	3.5%
合計		82,697	46,445	▲4,639	830	▲5.3%	1.8%
令和元年度		87,336	45,614	3,591	5,159	4.3%	12.8%
平成30年度		83,745	40,454	1,310	298	1.6%	0.7%
平成29年度		82,435	40,156	▲2,389	▲944	▲2.8%	▲2.3%
平成28年度		84,824	41,100	1,230	2,049	1.5%	5.2%



2. 発注者別請負金額の増減状況（前年同期比）

（ ）は増減額（億円）

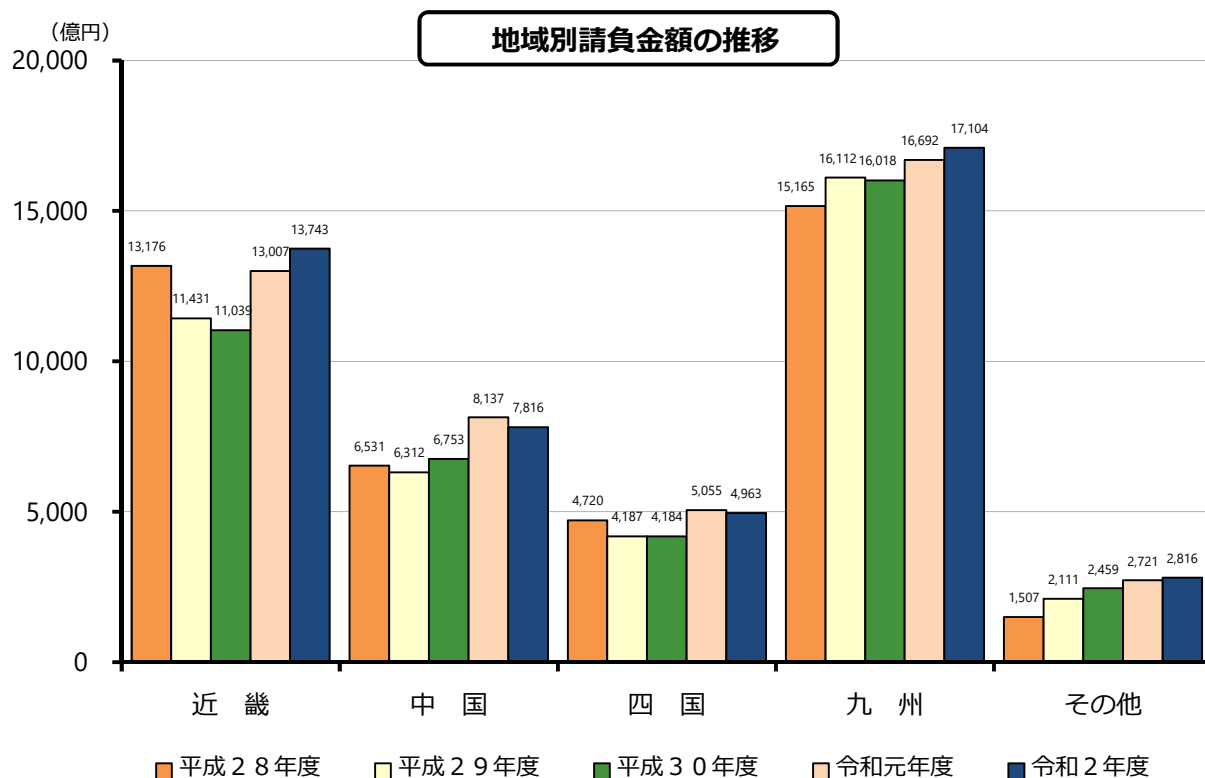
発注者	増減率	増加した主な発注者又は地域	減少した主な発注者又は地域	
国 (37)	0.5%	防衛省 (129) 裁判所 (17)	農林水産省 (▲53) 法務省 (▲47)	
独立行政法人等 (701)	15.4%	日本中央競馬会 (696) 西日本高速道路 (230)	水資源機構 (▲120) 阪神高速道路 (▲84)	
都道府県 (▲30)	近畿 (114)	3.3%	滋賀 (82) 和歌山 (62)	京都 (▲52)
	中国 (▲388)	▲14.1%	-	岡山 (▲196) 鳥取 (▲66)
	四国 (▲13)	▲0.7%	徳島 (102)	高知 (▲88) 愛媛 (▲21)
	九州 (312)	6.3%	佐賀 (164) 宮崎 (144)	福岡 (▲28) 熊本 (▲24)
		▲0.2%		
市町村 (▲163)	近畿 (136)	2.3%	兵庫 (280) 京都 (33)	滋賀 (▲81) 和歌山 (▲78)
	中国 (▲259)	▲8.1%	岡山 (39)	島根 (▲143) 広島 (▲72)
	四国 (▲129)	▲7.1%	香川 (14)	高知 (▲79) 愛媛 (▲34)
	九州 (56)	0.9%	鹿児島 (139) 佐賀 (91)	熊本 (▲94) 沖縄 (▲82)
		▲0.9%		
その他公共的団体 (286)	9.8%	広島市立病院機構 (122) 広島中央環境衛生組合 (119)	関西エアポート (▲212) 沖縄科学技術大学院大学 (▲96)	



3. 地域別請負金額の増減状況（前年同期比）

（ ）は増減額（億円）

地域	増減率	増加、減少した主な府県
近畿 (735)	5.7%	京都(541)、兵庫(306)、和歌山(179)、奈良(66) 大阪(▲307)、滋賀(▲50)
中国 (▲320)	▲3.9%	広島(223) 島根(▲246)、岡山(▲168)、鳥取(▲104)、山口(▲23)
四国 (▲92)	▲1.8%	徳島(106)、香川(47) 高知(▲172)、愛媛(▲74)
九州 (412)	2.5%	宮崎(247)、佐賀(230)、鹿児島(148)、長崎(34)、沖縄(5) 福岡(▲152)、熊本(▲63)、大分(▲36)
その他 (95)	3.5%	



4. 資本金階層別の状況

(金額単位：億円)

資本金	件数	請負金額	増減		増減率	
			件数	請負金額	件数	請負金額
1000万円未満	13,379	2,079	▲1,350	▲155	▲9.2%	▲7.0%
5000万円未満	52,326	18,540	▲2,880	▲156	▲5.2%	▲0.8%
1億円未満	8,148	5,358	▲262	85	▲3.1%	1.6%
3億円未満	1,894	1,701	▲58	174	▲3.0%	11.4%
中小計	75,747	27,679	▲4,550	▲51	▲5.7%	▲0.2%
5億円未満	1,358	1,414	▲54	▲6	▲3.8%	▲0.4%
10億円未満	378	301	▲13	▲69	▲3.3%	▲18.7%
10億円以上	3,240	6,935	62	753	2.0%	12.2%
大手計	4,976	8,651	▲5	677	▲0.1%	8.5%
共同企業体	1,974	10,114	▲84	204	▲4.1%	2.1%
合計	82,697	46,445	▲4,639	830	▲5.3%	1.8%

5. 工種別の状況

(金額単位：億円)

工種	件数	請負金額	増減		増減率	
			件数	請負金額	件数	請負金額
土木	53,579	27,168	▲2,906	▲3	▲5.1%	0.0%
建築	7,115	10,696	▲236	1,113	▲3.2%	11.6%
電気	4,188	3,058	▲154	8	▲3.5%	0.3%
管	4,027	2,066	▲851	▲640	▲17.4%	▲23.7%
測量	2,244	252	▲53	7	▲2.3%	3.2%
調査	4,743	733	▲70	43	▲1.5%	6.3%
設計	5,122	937	▲250	▲20	▲4.7%	▲2.2%
その他	1,679	1,531	▲119	322	▲6.6%	26.7%
合計	82,697	46,445	▲4,639	830	▲5.3%	1.8%

Ⅲ. 参考資料

発注者別 前払金保証実績表（令和3年1月）

（金額単位：百万円）

発注者	単月		増減率		累計		増減率	
	件数	請負金額	件数	請負金額	件数	請負金額	件数	請負金額
国土交通省	153	30,147	▲10.0%	▲27.7%	3,478	518,830	0.3%	▲0.7%
農林水産省	24	1,884	▲14.3%	91.1%	942	50,304	▲1.5%	▲9.6%
文部科学省	0	0	—	—	0	0	—	—
財務省	2	29	▲60.0%	▲73.5%	33	1,670	▲26.7%	▲21.6%
防衛省	32	5,604	0.0%	▲4.8%	300	76,665	1.0%	20.3%
厚生労働省	1	1,936	0.0%	3351.0%	4	2,422	▲55.6%	76.8%
法務省	7	1,540	133.3%	▲48.3%	66	8,096	▲38.3%	▲37.1%
内閣府	11	874	22.2%	67.2%	323	37,461	7.7%	3.2%
国その他	10	2,038	66.7%	543.4%	99	7,348	15.1%	58.2%
国計	240	44,055	▲5.5%	▲16.2%	5,245	702,799	▲0.4%	0.5%
（独）都市再生機構	9	1,386	80.0%	443.7%	160	23,230	13.5%	19.1%
西日本高速道路（株）	23	1,765	35.3%	▲48.8%	452	155,709	5.4%	17.4%
東日本高速道路（株）	2	48	<	<	16	3,529	▲11.1%	▲42.7%
中日本高速道路（株）	3	142	50.0%	241.9%	77	21,340	26.2%	▲4.1%
阪神高速道路（株）	2	622	0.0%	23.0%	27	12,595	22.7%	▲40.3%
本四連絡高速道路（株）	1	9	0.0%	▲99.0%	28	8,174	12.0%	101.6%
（独）水資源機構	7	145	40.0%	165.1%	157	13,775	▲7.6%	▲46.6%
（独）鉄道建設運輸機構	0	0	—	—	86	140,037	8.9%	▲3.4%
国立大学法人	29	4,893	11.5%	13.4%	411	51,259	▲4.6%	▲3.6%
独立行政法人等その他	8	334	▲60.0%	▲78.9%	171	94,873	▲3.4%	284.5%
独立行政法人等計	84	9,348	3.7%	▲46.2%	1,585	524,525	2.1%	15.4%
近畿	494	18,244	▲17.8%	▲14.1%	7,053	355,164	▲1.7%	3.3%
中国	416	13,143	▲13.2%	▲6.2%	6,785	237,316	▲6.0%	▲14.1%
四国	391	9,993	▲17.5%	▲20.0%	6,411	183,225	▲2.5%	▲0.7%
九州	1,069	33,845	▲2.1%	▲15.7%	13,238	525,202	▲1.4%	6.3%
その他	57	2,495	119.2%	▲13.6%	499	26,962	▲3.9%	▲17.1%
都道府県計	2,427	77,723	▲9.2%	▲14.4%	33,986	1,327,871	▲2.7%	▲0.2%
近畿	517	29,088	▲18.6%	▲19.4%	8,852	599,235	▲10.3%	2.3%
中国	501	16,519	▲19.5%	▲6.4%	7,573	295,294	▲11.4%	▲8.1%
四国	355	6,232	▲18.4%	▲47.7%	5,828	169,267	▲7.6%	▲7.1%
九州	1,273	39,239	1.5%	15.5%	17,077	669,931	▲5.7%	0.9%
その他	16	2,336	6.7%	154.0%	389	33,526	14.7%	10.6%
市町村計	2,662	93,416	▲10.1%	▲7.1%	39,719	1,767,256	▲8.0%	▲0.9%
その他公共的団体計	130	11,598	▲15.6%	▲43.6%	2,162	322,047	▲10.6%	9.8%
合計	5,543	236,142	▲9.5%	▲16.2%	82,697	4,644,501	▲5.3%	1.8%

工事場所別 前払金保証実績表（令和3年1月）

（金額単位：百万円）

工事場所	単月		増減率		累計		増減率	
	件数	請負金額	件数	請負金額	件数	請負金額	件数	請負金額
大阪	247	20,448	▲24.0%	▲33.6%	4,517	395,573	▲12.3%	▲7.2%
滋賀	141	7,322	30.6%	▲10.5%	1,767	115,373	▲2.0%	▲4.2%
京都	156	7,732	▲33.3%	▲5.0%	2,776	238,291	▲14.7%	29.4%
奈良	203	7,016	▲2.4%	▲44.3%	1,631	92,807	1.5%	7.7%
和歌山	154	6,181	▲25.6%	▲17.9%	3,330	159,197	2.7%	12.7%
兵庫	221	16,291	▲21.9%	▲23.2%	4,008	373,116	▲5.7%	8.9%
近畿地区計	1,122	64,992	▲17.8%	▲26.5%	18,029	1,374,360	▲6.6%	5.7%
鳥取	67	3,344	▲23.9%	▲36.3%	1,589	86,785	▲14.3%	▲10.8%
島根	162	4,944	0.0%	▲37.2%	2,895	119,307	▲4.8%	▲17.2%
岡山	187	7,405	▲19.7%	▲5.4%	3,576	153,220	▲16.6%	▲9.9%
広島	316	15,780	▲0.9%	18.5%	3,947	266,932	▲6.8%	9.1%
山口	271	9,666	▲27.5%	▲14.7%	3,724	155,451	▲3.8%	▲1.5%
中国地区計	1,003	41,141	▲14.7%	▲9.8%	15,731	781,697	▲9.0%	▲3.9%
香川	141	3,138	▲13.0%	▲48.6%	2,274	86,373	▲2.2%	5.8%
徳島	196	5,704	▲16.2%	▲5.9%	3,615	128,083	3.7%	9.1%
愛媛	269	5,760	▲15.4%	▲42.8%	4,348	145,667	▲11.3%	▲4.8%
高知	203	6,441	▲19.8%	▲30.7%	3,349	136,182	▲5.4%	▲11.2%
四国地区計	809	21,045	▲16.3%	▲33.3%	13,586	496,307	▲4.7%	▲1.8%
福岡	483	17,902	▲5.1%	▲43.2%	7,047	390,865	▲4.8%	▲3.7%
佐賀	164	4,839	▲14.1%	▲22.5%	2,443	126,932	3.1%	22.1%
長崎	240	10,770	▲2.8%	▲0.4%	3,768	190,113	2.1%	1.8%
熊本	497	19,004	27.8%	39.7%	4,970	251,305	▲5.3%	▲2.5%
大分	257	6,842	▲20.2%	0.2%	3,379	132,921	▲5.5%	▲2.7%
宮崎	264	8,220	▲7.7%	13.9%	3,577	144,415	▲3.9%	20.6%
鹿児島	411	14,738	3.8%	39.2%	5,841	214,856	▲4.8%	7.4%
沖縄	191	16,342	▲8.2%	7.9%	2,820	259,029	▲1.7%	0.2%
九州地区計	2,507	98,662	▲1.6%	▲3.2%	33,845	1,710,439	▲3.3%	2.5%
その他の地区計	102	10,301	54.5%	▲27.6%	1,506	281,696	1.8%	3.5%
合計	5,543	236,142	▲9.5%	▲16.2%	82,697	4,644,501	▲5.3%	1.8%