

前払金保証実績からみた

# 西日本の公共工事動向

## (令和3年2月)

 西日本建設業保証株式会社

お問い合わせ先：営業部 推進課

TEL：(06) 6543-2556

FAX：(06) 6543-0232

E-mail: OFC. SUISHIN@wincs. co. jp

# < 見方 ・ 使い方 >

## ●はじめに

この統計は、当社が公共工事の前払金の保証をしたものを集計した業務統計です。他の統計と比較しても速報性に優れているため、公共工事の発注動態をとらえる統計として各発注機関、報道機関等にご利用いただいています。また、建設業界の金融動向の一端をとらえたものとしても、各関係機関にご利用いただいています。

## ●公共工事の範囲

公共工事の前払金保証事業に関する法律第2条1項にいう公共工事

具体的には・・

国、独立行政法人等、地方公共団体、その他の公共的団体の発注する土木建築に関する工事（土木建築に関する設計、調査及び機械類の製造を含む）又は測量をいいます。

また、国土交通大臣の指定する工事又は測量も公共工事に含まれます。

## ●ご利用にあたって

- ・ 請負契約締結日と保証契約締結日との間には、若干のタイムラグ（概ね半月以内）があります。
- ・ 債務負担行為等に基づく工事については、前払金に対応する当該年度の出来高予定額を計上しています。
- ・ 変更契約により請負金額に増（減）額があっても、前払金に影響がない場合は、増（減）額相当分は計上していません。
- ・ 「独立行政法人等」には独立行政法人のほか、各高速道路（株）、国立大学法人、特殊法人等が含まれます。
- ・ この統計は、当社の保証契約のデータのみを使用しているため、「公共工事前払金保証統計※」とは、合計数値が一致しません。

※北海道建設業信用保証(株)、東日本建設業保証(株)、西日本建設業保証(株)が前払金保証契約を締結した公共工事の集計

西日本建設業保証（株）HP

<https://www.wjcs.net/>

# < 目 次 >

## I. 単月（令和3年2月）

1. 全般の状況	・・・	1
2. 発注者別請負金額の増減状況（前年同月比）	・・・	2
3. 地域別請負金額の増減状況（前年同月比）	・・・	3

## II. 累計（令和2年4月～令和3年2月）

1. 全般の状況	・・・	4
2. 発注者別請負金額の増減状況（前年同期比）	・・・	5
3. 地域別請負金額の増減状況（前年同期比）	・・・	6
4. 資本金階層別の状況	・・・	7
5. 工種別の状況	・・・	7

## III. 参考資料

発注者別前払金保証実績表	・・・	8
工事場所別前払金保証実績表	・・・	9

# I. 単月（令和3年2月）

## 1. 全般の状況

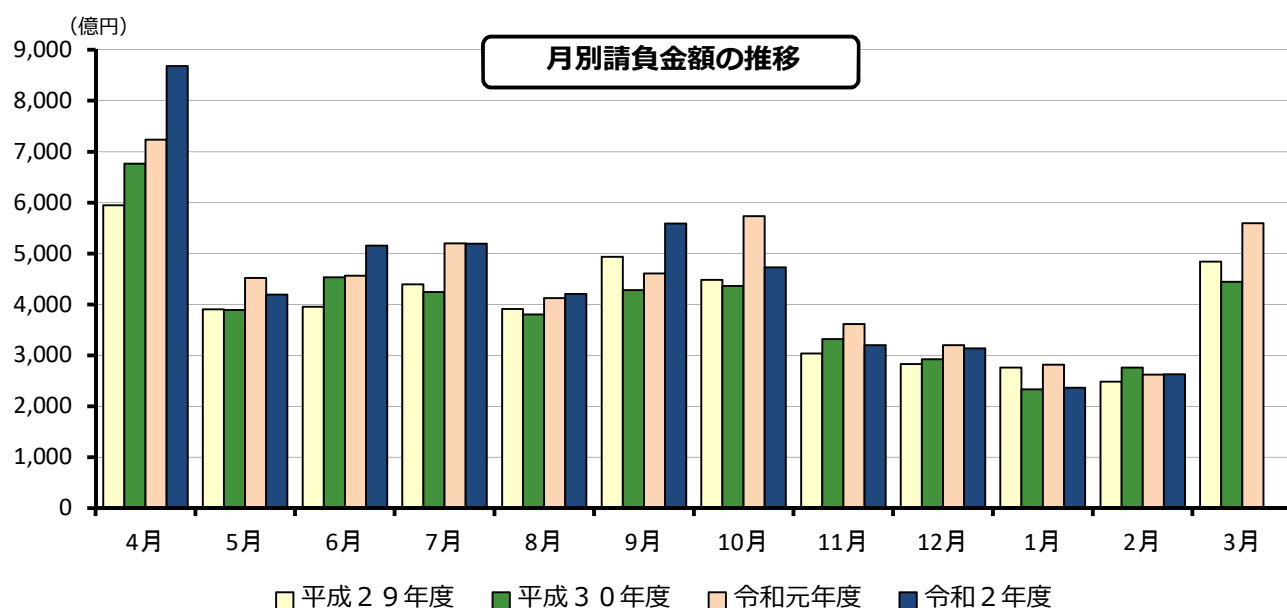
令和3年2月の西日本の公共工事動向を当社の保証取扱からみると、件数は前年同月比2.0%増の5,091件、請負金額は同0.1%増の2,625億円となり、件数・請負金額ともに増加となった。

これを発注者別の請負金額でみると、国で2桁減、その他公共的団体で減少となったものの、独立行政法人等で著増、都道府県で増加となった。

地域別の請負金額でみると、中国で2桁減となったものの、近畿・九州で2桁増、四国で増加となった。

（金額単位：億円）

	件数	請負金額	増減		増減率		
			件数	請負金額	件数	請負金額	
発注者別	国	286	622	▲39	▲121	▲12.0%	▲16.4%
	独立行政法人等	95	191	27	80	39.7%	72.0%
	都道府県	2,314	791	50	54	2.2%	7.4%
	市町村	2,268	864	66	0	3.0%	0.0%
	その他公共的団体	128	155	▲3	▲10	▲2.3%	▲6.3%
地域別	近畿地区	875	803	▲109	96	▲11.1%	13.6%
	中国地区	883	399	▲60	▲93	▲6.4%	▲19.0%
	四国地区	907	307	▲8	26	▲0.9%	9.3%
	九州地区	2,337	995	298	93	14.6%	10.4%
	その他の地区	89	118	▲20	▲120	▲18.3%	▲50.3%
合計	5,091	2,625	101	1	2.0%	0.1%	
令和元年度	4,990	2,623	▲1,250	▲133	▲20.0%	▲4.8%	
平成30年度	6,240	2,756	873	276	16.3%	11.2%	
平成29年度	5,367	2,479	▲1,365	▲556	▲20.3%	▲18.3%	
平成28年度	6,732	3,036	1,716	402	34.2%	15.3%	

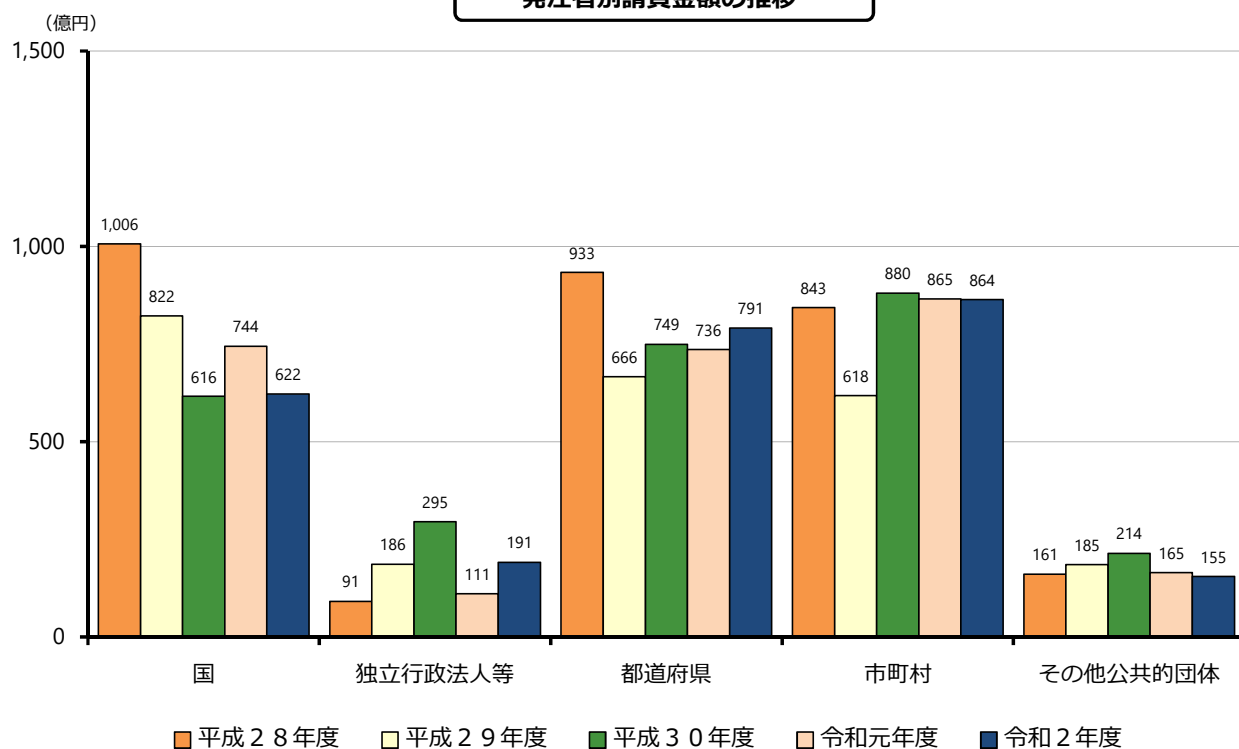


## 2. 発注者別請負金額の増減状況（前年同月比）

（ ）は増減額（億円）

発注者	増減率	増加した主な発注者又は地域	減少した主な発注者又は地域
国 (▲121)	▲16.4%	防衛省 (38) 農林水産省 (4)	国土交通省 (▲98) 法務省 (▲59)
独立行政法人等 (80)	72.0%	都市再生機構 (84) 鉄道建設運輸機構 (7)	日本銀行 (▲20) 本四連絡高速道路 (▲7)
都道府県 (54)	近畿 (65) ▲52.8%	大阪 (30) 京都 (29)	滋賀 (▲2)
	中国 (▲33) ▲22.6%	岡山 (4)	広島 (▲18) 山口 (▲10)
	四国 (▲15) ▲11.7%	徳島 (2)	高知 (▲10) 香川 (▲8)
	九州 (60) 21.5%	大分 (27) 熊本 (22)	沖縄 (▲11)
	7.4%		
市町村 (0)	近畿 (▲14) ▲4.9%	奈良 (27) 兵庫 (6)	滋賀 (▲21) 大阪 (▲16)
	中国 (▲34) ▲19.0%	広島 (11)	山口 (▲20) 鳥取 (▲19)
	四国 (37) 52.3%	高知 (25) 徳島 (14)	愛媛 (▲4)
	九州 (22) 7.6%	福岡 (24) 鹿児島 (22)	宮崎 (▲15) 長崎 (▲14)
	0.0%		
その他公共的団体 (▲10)	▲6.3%	北薩広域行政事務組合 (28) 沖縄科学技術大学院大学 (25)	関西エアポート (▲21) 日本下水道事業団 (▲7)

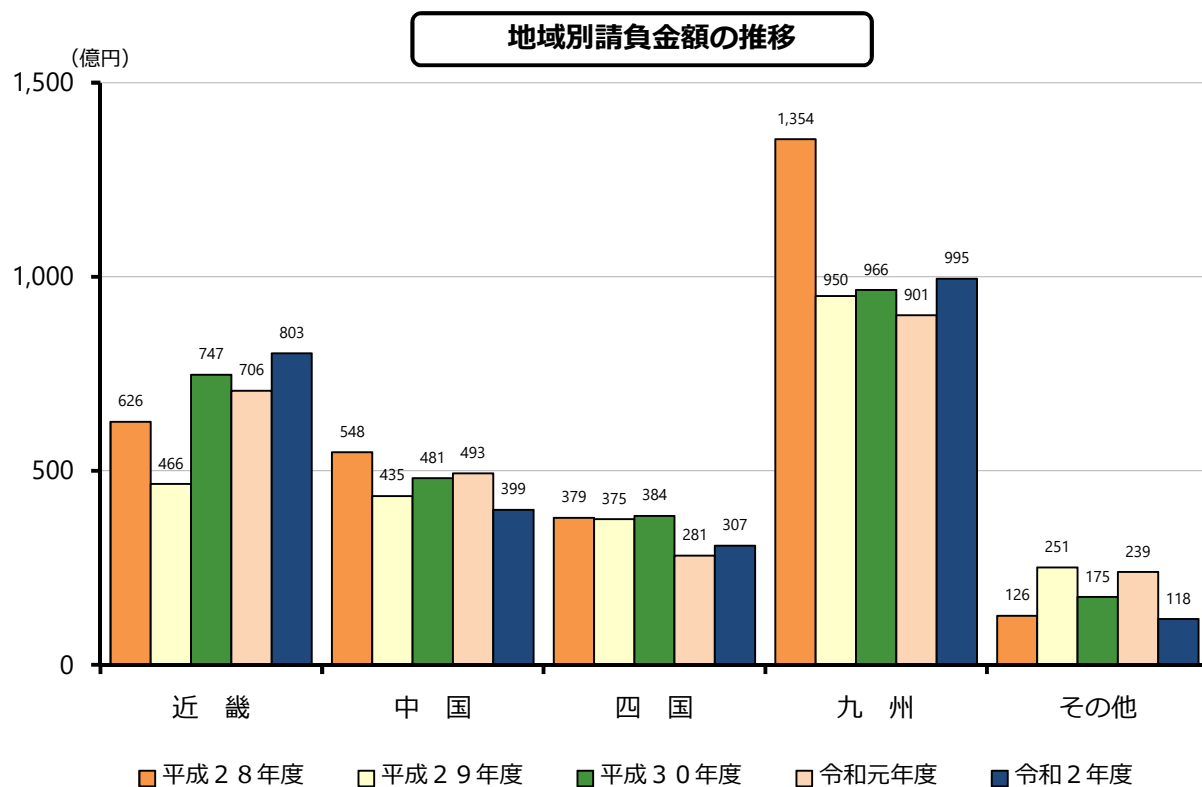
発注者別請負金額の推移



### 3. 地域別請負金額の増減状況（前年同月比）

（ ）は増減額（億円）

地域	増減率	増加、減少した主な府県
近畿 (96)	13.6%	大阪(66)、京都(39)、和歌山(35)、奈良(10)、兵庫(1) 滋賀(▲57)
中国 (▲93)	▲19.0%	岡山(5) 山口(▲45)、広島(▲24)、島根(▲21)、鳥取(▲7)
四国 (26)	9.3%	高知(24)、愛媛(6) 香川(▲2)、徳島(▲2)
九州 (93)	10.4%	鹿児島(63)、長崎(31)、大分(22)、佐賀(10)、沖縄(8)、熊本(2) 福岡(▲34)、宮崎(▲10)
その他 (▲120)	▲50.3%	



## Ⅱ. 累計（令和2年4月～令和3年2月）

### 1. 全般の状況

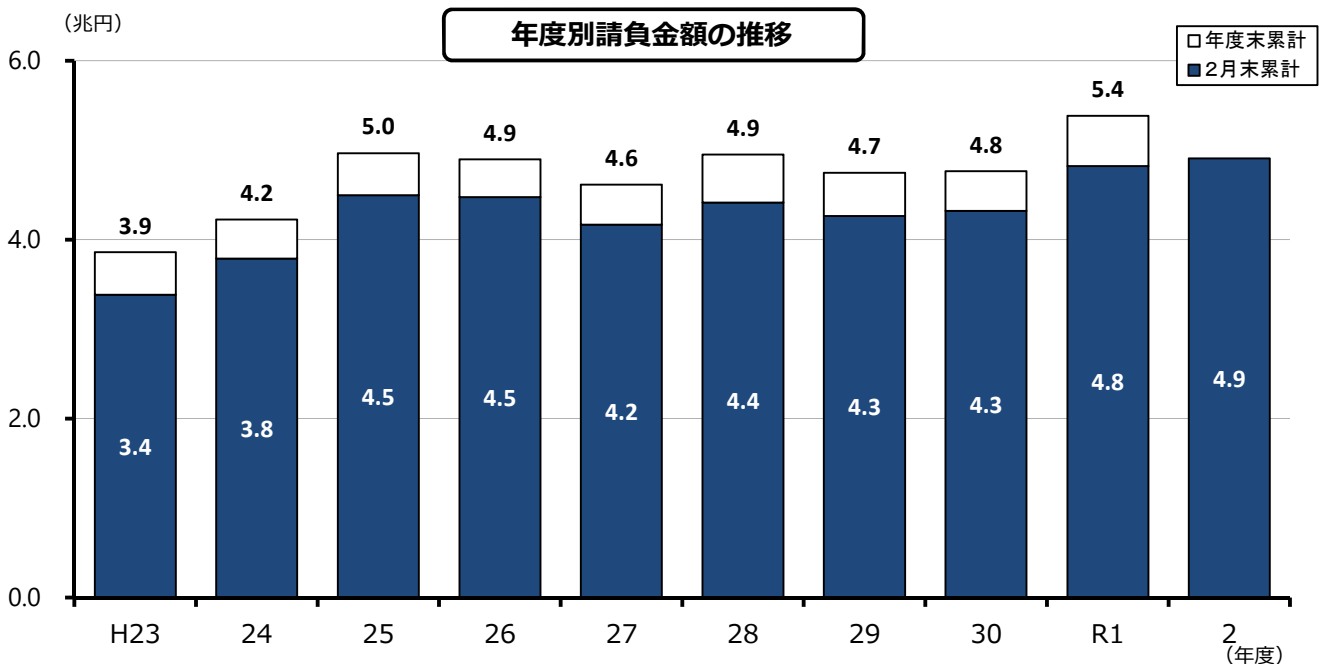
2月末累計では、件数は前年同期比4.9%減の87,788件、請負金額は同1.7%増の49,070億円となり、件数は減少となったものの、請負金額は増加となった。

これを発注者別の請負金額でみると、国・市町村で微減となったものの、独立行政法人等で2桁増、その他公共的団体で増加、都道府県で微増となった。

地域別の請負金額でみると、中国で減少、四国で微減となったものの、近畿で増加、九州で微増となった。

（金額単位：億円）

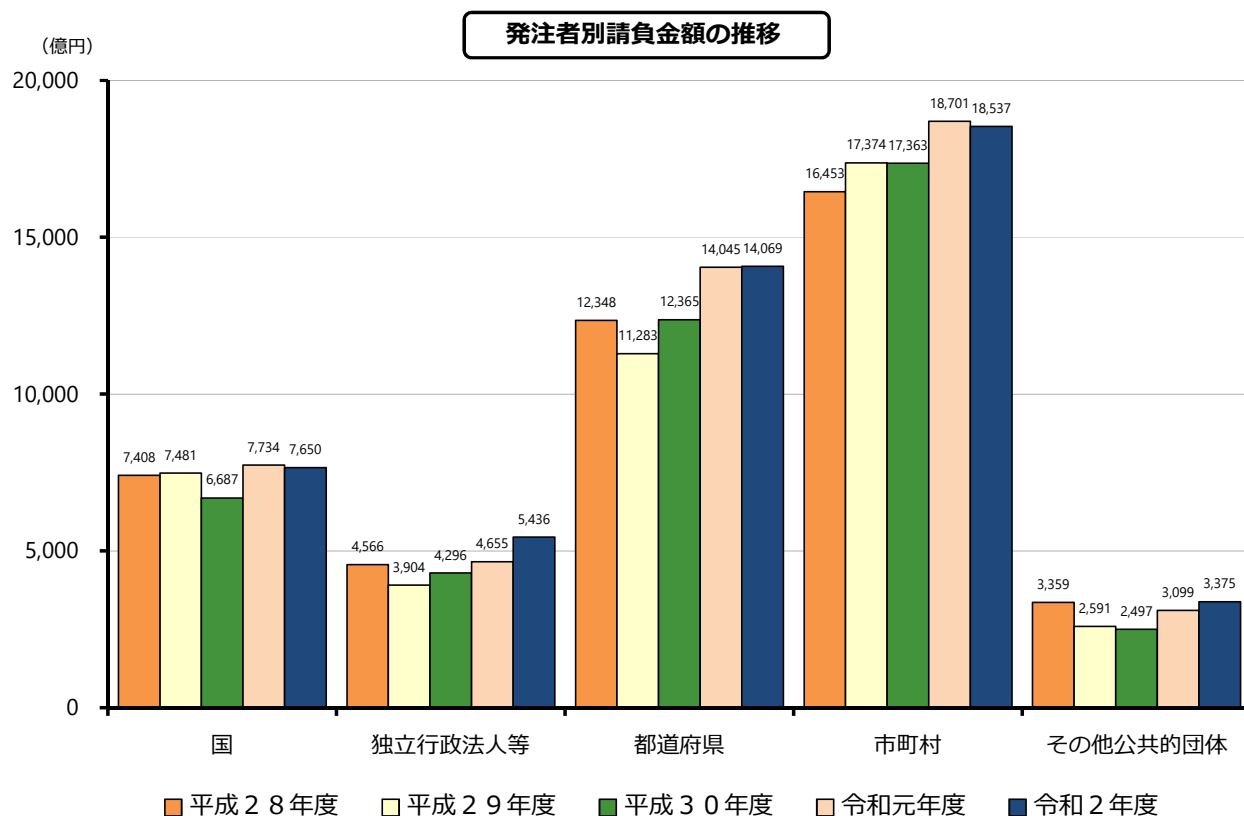
		件数	請負金額	増減		増減率	
				件数	請負金額	件数	請負金額
発注者別	国	5,531	7,650	▲61	▲84	▲1.1%	▲1.1%
	独立行政法人等	1,680	5,436	59	781	3.6%	16.8%
	都道府県	36,300	14,069	▲884	23	▲2.4%	0.2%
	市町村	41,987	18,537	▲3,394	▲164	▲7.5%	▲0.9%
	その他公共的団体	2,290	3,375	▲258	276	▲10.1%	8.9%
地域別	近畿地区	18,904	14,546	▲1,384	832	▲6.8%	6.1%
	中国地区	16,614	8,216	▲1,617	▲413	▲8.9%	▲4.8%
	四国地区	14,493	5,270	▲672	▲66	▲4.4%	▲1.2%
	九州地区	36,182	18,099	▲871	506	▲2.4%	2.9%
	その他の地区	1,595	2,935	6	▲25	0.4%	▲0.8%
合計		87,788	49,070	▲4,538	832	▲4.9%	1.7%
令和元年度		92,326	48,237	2,341	5,025	2.6%	11.6%
平成30年度		89,985	43,211	2,183	575	2.5%	1.3%
平成29年度		87,802	42,636	▲3,754	▲1,501	▲4.1%	▲3.4%
平成28年度		91,556	44,137	2,946	2,452	3.3%	5.9%



## 2. 発注者別請負金額の増減状況（前年同期比）

（ ）は増減額（億円）

発注者	増減率	増加した主な発注者又は地域	減少した主な発注者又は地域
国 (▲84)	▲1.1%	防衛省 (167) 裁判所 (17)	国土交通省 (▲134) 法務省 (▲107)
独立行政法人等 (781)	16.8%	日本中央競馬会 (700) 西日本高速道路 (230)	水資源機構 (▲119) 阪神高速道路 (▲89)
都道府県 (23)	近畿 (180)	滋賀 (79) 和歌山 (71)	京都 (▲22)
	中国 (▲422)	-	岡山 (▲192) 鳥取 (▲74)
	四国 (▲29)	徳島 (104)	高知 (▲98) 愛媛 (▲21)
	九州 (372)	佐賀 (165) 宮崎 (145)	福岡 (▲25) 鹿児島 (▲11)
		0.2%	
市町村 (▲164)	近畿 (121)	兵庫 (286) 京都 (35)	滋賀 (▲103) 和歌山 (▲89)
	中国 (▲294)	岡山 (39)	島根 (▲149) 鳥取 (▲86)
	四国 (▲91)	香川 (17)	高知 (▲54) 愛媛 (▲38)
	九州 (79)	鹿児島 (161) 福岡 (99)	沖縄 (▲89) 熊本 (▲86)
		▲0.9%	
その他公共的団体 (276)	8.9%	広島市立病院機構 (123) 広島中央環境衛生組合 (119)	関西エアポート (▲233) 西日本鉄道 (▲48)

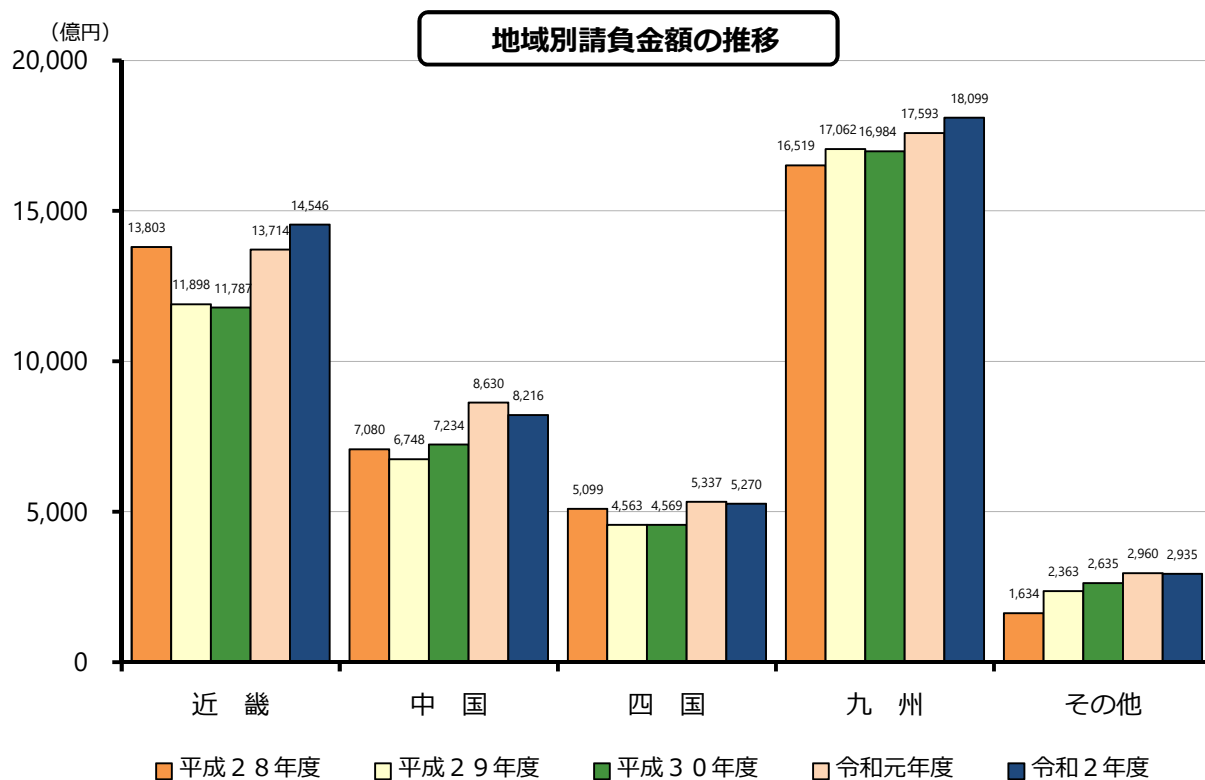




### 3. 地域別請負金額の増減状況（前年同期比）

（ ）は増減額（億円）

地域	増減率	増加、減少した主な府県
近畿 (832)	6.1%	京都(581)、兵庫(307)、和歌山(214)、奈良(77) 大阪(▲240)、滋賀(▲108)
中国 (▲413)	▲4.8%	広島(199) 島根(▲268)、岡山(▲162)、鳥取(▲112)、山口(▲69)
四国 (▲66)	▲1.2%	徳島(104)、香川(44) 高知(▲148)、愛媛(▲67)
九州 (506)	2.9%	佐賀(240)、宮崎(236)、鹿児島(211)、長崎(66)、沖縄(13) 福岡(▲186)、熊本(▲60)、大分(▲14)
その他 (▲25)	▲0.8%	



#### 4. 資本金階層別の状況

(金額単位：億円)

資本金	件数	請負金額	増減		増減率	
			件数	請負金額	件数	請負金額
1000万円未満	14,329	2,207	▲1,247	▲136	▲8.0%	▲5.8%
5000万円未満	55,475	19,553	▲2,789	▲147	▲4.8%	▲0.7%
1億円未満	8,596	5,631	▲326	13	▲3.7%	0.2%
3億円未満	2,004	1,785	▲83	151	▲4.0%	9.3%
中小計	80,404	29,177	▲4,445	▲119	▲5.2%	▲0.4%
5億円未満	1,434	1,475	▲63	▲70	▲4.2%	▲4.6%
10億円未満	401	316	▲2	▲68	▲0.5%	▲17.8%
10億円以上	3,480	7,492	48	719	1.4%	10.6%
大手計	5,315	9,284	▲17	580	▲0.3%	6.7%
共同企業体	2,069	10,607	▲76	371	▲3.5%	3.6%
合計	87,788	49,070	▲4,538	832	▲4.9%	1.7%

#### 5. 工種別の状況

(金額単位：億円)

工種	件数	請負金額	増減		増減率	
			件数	請負金額	件数	請負金額
土木	57,112	28,618	▲2,770	▲175	▲4.6%	▲0.6%
建築	7,429	11,339	▲236	1,286	▲3.1%	12.8%
電気	4,433	3,278	▲137	0	▲3.0%	0.0%
管	4,236	2,190	▲801	▲606	▲15.9%	▲21.7%
測量	2,406	268	▲60	7	▲2.4%	2.7%
調査	5,011	773	▲96	50	▲1.9%	7.0%
設計	5,390	988	▲311	▲15	▲5.5%	▲1.6%
その他	1,771	1,613	▲127	284	▲6.7%	21.5%
合計	87,788	49,070	▲4,538	832	▲4.9%	1.7%

### Ⅲ. 参考資料

## 発注者別 前払金保証実績表（令和3年2月）

（金額単位：百万円）

発注者	単月		増減率		累計		増減率	
	件数	請負金額	件数	請負金額	件数	請負金額	件数	請負金額
国土交通省	186	44,405	▲15.1%	▲18.1%	3,664	563,236	▲0.6%	▲2.3%
農林水産省	34	2,584	▲12.8%	20.6%	976	52,889	▲1.9%	▲8.5%
文部科学省	0	0	—	—	0	0	—	—
財務省	1	16	▲50.0%	▲77.9%	34	1,686	▲27.7%	▲23.5%
防衛省	50	13,597	2.0%	39.2%	350	90,263	1.2%	22.8%
厚生労働省	1	26	0.0%	▲79.2%	5	2,448	▲50.0%	63.4%
法務省	1	4	▲66.7%	▲99.9%	67	8,100	▲39.1%	▲57.0%
内閣府	6	428	▲25.0%	▲56.6%	329	37,889	6.8%	1.6%
国その他	7	1,152	75.0%	7.6%	106	8,501	17.8%	48.8%
国計	286	62,216	▲12.0%	▲16.4%	5,531	765,016	▲1.1%	▲1.1%
（独）都市再生機構	17	10,669	▲15.0%	385.8%	177	33,900	9.9%	56.2%
西日本高速道路（株）	13	1,519	▲7.1%	▲2.2%	465	157,228	5.0%	17.2%
東日本高速道路（株）	4	105	33.3%	▲78.5%	20	3,635	▲4.8%	▲45.4%
中日本高速道路（株）	3	61	200.0%	189.6%	80	21,401	29.0%	▲3.9%
阪神高速道路（株）	3	1,027	50.0%	▲30.3%	30	13,623	25.0%	▲39.6%
本四連絡高速道路（株）	2	70	▲33.3%	▲90.9%	30	8,245	7.1%	70.7%
（独）水資源機構	12	483	100.0%	34.7%	169	14,258	▲4.0%	▲45.5%
（独）鉄道建設運輸機構	2	785	<	<	88	140,822	11.4%	▲2.9%
国立大学法人	30	2,939	233.3%	102.8%	441	54,198	0.2%	▲0.8%
独立行政法人等その他	9	1,489	▲10.0%	▲47.0%	180	96,362	▲3.7%	250.6%
独立行政法人等計	95	19,152	39.7%	72.0%	1,680	543,678	3.6%	16.8%
近畿	364	19,086	▲8.3%	52.8%	7,417	374,251	▲2.0%	5.1%
中国	387	11,591	10.9%	▲22.6%	7,172	248,907	▲5.2%	▲14.5%
四国	461	11,815	▲3.2%	▲11.7%	6,872	195,040	▲2.6%	▲1.5%
九州	1,063	34,114	6.2%	21.5%	14,301	559,317	▲0.9%	7.1%
その他	39	2,503	▲4.9%	▲47.5%	538	29,465	▲3.9%	▲21.0%
都道府県計	2,314	79,111	2.2%	7.4%	36,300	1,406,982	▲2.4%	0.2%
近畿	394	27,850	▲12.6%	▲4.9%	9,246	627,086	▲10.4%	2.0%
中国	418	14,690	▲16.4%	▲19.0%	7,991	309,985	▲11.7%	▲8.7%
四国	365	11,072	▲2.4%	52.3%	6,193	180,339	▲7.3%	▲4.8%
九州	1,081	32,223	25.6%	7.6%	18,158	702,155	▲4.3%	1.1%
その他	10	654	▲37.5%	▲65.3%	399	34,180	12.4%	6.2%
市町村計	2,268	86,492	3.0%	0.0%	41,987	1,853,748	▲7.5%	▲0.9%
その他公共的団体計	128	15,550	▲2.3%	▲6.3%	2,290	337,598	▲10.1%	8.9%
合計	5,091	262,522	2.0%	0.1%	87,788	4,907,023	▲4.9%	1.7%

# 工事場所別 前払金保証実績表（令和3年2月）

（金額単位：百万円）

工事場所	単月		増減率		累計		増減率	
	件数	請負金額	件数	請負金額	件数	請負金額	件数	請負金額
大阪	180	30,412	▲15.9%	27.9%	4,697	425,986	▲12.4%	▲5.4%
滋賀	73	3,806	▲21.5%	▲60.4%	1,840	119,180	▲3.0%	▲8.4%
京都	161	10,917	14.2%	57.2%	2,937	249,208	▲13.5%	30.4%
奈良	131	7,248	▲27.2%	17.9%	1,762	100,055	▲1.4%	8.4%
和歌山	150	12,325	▲13.8%	40.4%	3,480	171,522	1.8%	14.3%
兵庫	180	15,593	▲1.1%	1.0%	4,188	388,710	▲5.5%	8.6%
近畿地区計	875	80,303	▲11.1%	13.6%	18,904	1,454,664	▲6.8%	6.1%
鳥取	76	6,850	0.0%	▲9.9%	1,665	93,635	▲13.8%	▲10.7%
島根	209	5,822	14.2%	▲27.2%	3,104	125,130	▲3.7%	▲17.7%
岡山	162	7,694	▲3.6%	8.1%	3,738	160,914	▲16.1%	▲9.2%
広島	241	12,806	▲6.6%	▲15.9%	4,188	279,738	▲6.8%	7.7%
山口	195	6,825	▲24.4%	▲40.2%	3,919	162,276	▲5.1%	▲4.1%
中国地区計	883	39,998	▲6.4%	▲19.0%	16,614	821,696	▲8.9%	▲4.8%
香川	161	4,813	11.0%	▲5.6%	2,435	91,186	▲1.4%	5.1%
徳島	201	6,242	24.1%	▲3.4%	3,816	134,325	4.6%	8.4%
愛媛	332	8,919	▲11.7%	8.3%	4,680	154,587	▲11.3%	▲4.2%
高知	213	10,815	▲8.2%	29.1%	3,562	146,997	▲5.5%	▲9.2%
四国地区計	907	30,789	▲0.9%	9.3%	14,493	527,097	▲4.4%	▲1.2%
福岡	452	23,092	▲4.4%	▲13.0%	7,499	413,957	▲4.8%	▲4.3%
佐賀	141	5,088	▲25.0%	24.9%	2,584	132,021	1.1%	22.3%
長崎	267	12,353	11.7%	34.8%	4,035	202,467	2.7%	3.4%
熊本	400	13,137	64.6%	2.3%	5,370	264,442	▲2.2%	▲2.3%
大分	275	8,959	19.0%	33.1%	3,654	141,880	▲4.0%	▲1.0%
宮崎	238	5,677	49.7%	▲16.1%	3,815	150,092	▲1.7%	18.7%
鹿児島	429	15,797	21.2%	67.3%	6,270	230,653	▲3.4%	10.1%
沖縄	135	15,448	▲11.2%	5.8%	2,955	274,478	▲2.2%	0.5%
九州地区計	2,337	99,554	14.6%	10.4%	36,182	1,809,993	▲2.4%	2.9%
その他の地区計	89	11,876	▲18.3%	▲50.3%	1,595	293,572	0.4%	▲0.8%
合計	5,091	262,522	2.0%	0.1%	87,788	4,907,023	▲4.9%	1.7%