

前払金保証実績からみた

西日本の公共工事動向

(令和3年3月)

 西日本建設業保証株式会社

お問い合わせ先：営業部 推進課

TEL：(06) 6543-2556

FAX：(06) 6543-0232

E-mail: OFC. SUISHIN@wincs. co. jp

< 見方 ・ 使い方 >

●はじめに

この統計は、当社が公共工事の前払金の保証をしたものを集計した業務統計です。他の統計と比較しても速報性に優れているため、公共工事の発注動態をとらえる統計として各発注機関、報道機関等にご利用いただいています。また、建設業界の金融動向の一端をとらえたものとしても、各関係機関にご利用いただいています。

●公共工事の範囲

公共工事の前払金保証事業に関する法律第2条1項にいう公共工事

具体的には・・

国、独立行政法人等、地方公共団体、その他の公共的団体の発注する土木建築に関する工事（土木建築に関する設計、調査及び機械類の製造を含む）又は測量をいいます。

また、国土交通大臣の指定する工事又は測量も公共工事に含まれます。

●ご利用にあたって

- ・ 請負契約締結日と保証契約締結日との間には、若干のタイムラグ（概ね半月以内）があります。
- ・ 債務負担行為等に基づく工事については、前払金に対応する当該年度の出来高予定額を計上しています。
- ・ 変更契約により請負金額に増（減）額があっても、前払金に影響がない場合は、増（減）額相当分は計上していません。
- ・ 「独立行政法人等」には独立行政法人のほか、各高速道路（株）、国立大学法人、特殊法人等が含まれます。
- ・ この統計は、当社の保証契約のデータのみを使用しているため、「公共工事前払金保証統計※」とは、合計数値が一致しません。

※北海道建設業信用保証(株)、東日本建設業保証(株)、西日本建設業保証(株)が前払金保証契約を締結した公共工事の集計

西日本建設業保証（株）HP

<https://www.wjcs.net/>

< 目 次 >

I. 単月（令和3年3月）

1. 全般の状況	・・・	1
2. 発注者別請負金額の増減状況（前年同月比）	・・・	2
3. 地域別請負金額の増減状況（前年同月比）	・・・	3

II. 累計（令和2年4月～令和3年3月）

1. 全般の状況	・・・	4
2. 発注者別請負金額の増減状況（前年同期比）	・・・	5
3. 地域別請負金額の増減状況（前年同期比）	・・・	6
4. 資本金階層別の状況	・・・	7
5. 工種別の状況	・・・	7

III. 参考資料

発注者別前払金保証実績表	・・・	8
工事場所別前払金保証実績表	・・・	9

I. 単月（令和3年3月）

1. 全般の状況

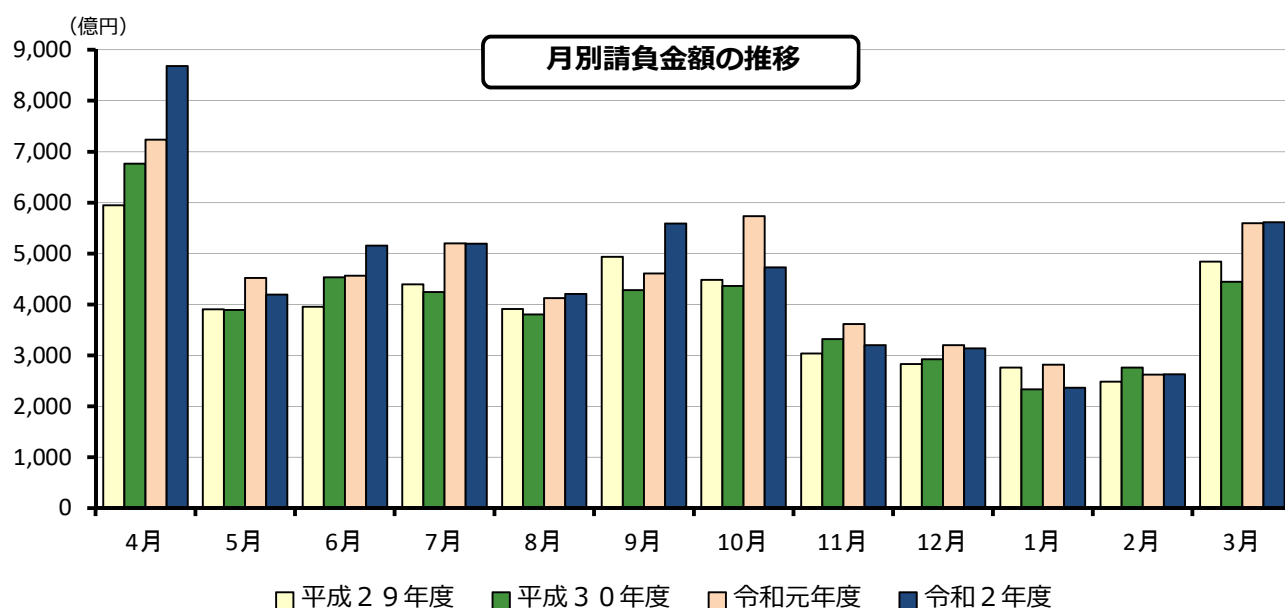
令和3年3月の西日本の公共工事動向を当社の保証取扱からみると、件数は前年同月比8.6%増の8,371件、請負金額は同0.3%増の5,612億円となり、件数・請負金額ともに増加となった。

これを発注者別の請負金額でみると、その他公共的団体で2桁減、国・独立行政法人等で微減となったものの、市町村・都道府県で増加となった。

地域別の請負金額でみると、中国・九州で微減となったものの、四国・近畿で増加となった。

（金額単位：億円）

		件数	請負金額	増減		増減率	
				件数	請負金額	件数	請負金額
発注者別	国	690	1,415	87	▲34	14.4%	▲2.4%
	独立行政法人等	144	374	▲29	▲2	▲16.8%	▲0.6%
	都道府県	4,614	1,964	243	64	5.6%	3.4%
	市町村	2,708	1,515	347	58	14.7%	4.0%
	その他公共的団体	215	343	14	▲69	7.0%	▲16.9%
地域別	近畿地区	1,172	1,552	30	78	2.6%	5.3%
	中国地区	1,313	1,013	13	▲17	1.0%	▲1.7%
	四国地区	1,404	691	98	46	7.5%	7.2%
	九州地区	4,324	2,182	511	▲9	13.4%	▲0.4%
	その他の地区	158	172	10	▲80	6.8%	▲31.9%
合計		8,371	5,612	662	16	8.6%	0.3%
令和元年度		7,709	5,595	▲491	1,152	▲6.0%	25.9%
平成30年度		8,200	4,443	716	▲394	9.6%	▲8.1%
平成29年度		7,484	4,837	▲1,411	▲523	▲15.9%	▲9.8%
平成28年度		8,895	5,361	2,102	904	30.9%	20.3%

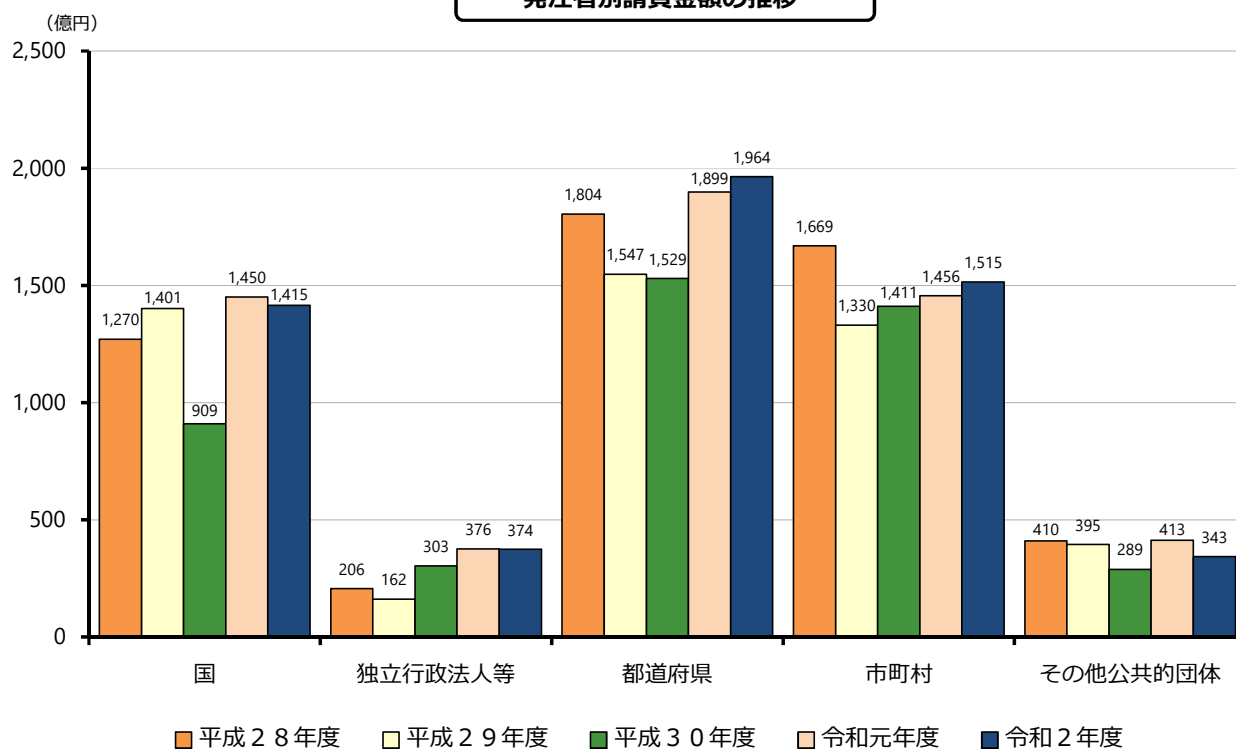


2. 発注者別請負金額の増減状況（前年同月比）

（ ）は増減額（億円）

発注者	増減率	増加した主な発注者又は地域	減少した主な発注者又は地域
国 (▲34)	▲2.4%	防衛省 (14) 農林水産省 (13)	法務省 (▲55) 国土交通省 (▲21)
独立行政法人等 (▲2)	▲0.6%	労働者健康安全機構 (64) 宇宙航空研究開発機構 (40)	西日本高速道路 (▲33) 日本銀行 (▲32)
都道府県 (64)	近畿 (30)	大阪 (68) 和歌山 (18)	京都 (▲47) 滋賀 (▲28)
	中国 (▲17)	島根 (31)	広島 (▲34) 山口 (▲8)
	四国 (3)	愛媛 (31) 徳島 (4)	香川 (▲34)
	九州 (60)	長崎 (54) 佐賀 (17)	福岡 (▲41) 熊本 (▲2)
		3.4%	
市町村 (58)	近畿 (91)	京都 (57) 兵庫 (17)	和歌山 (▲5) 滋賀 (▲3)
	中国 (▲82)	広島 (20) 島根 (7)	岡山 (▲64) 山口 (▲46)
	四国 (7)	徳島 (18) 高知 (13)	愛媛 (▲24)
	九州 (17)	福岡 (46) 沖縄 (13)	熊本 (▲35) 鹿児島 (▲7)
		4.0%	
その他公共的団体 (▲69)	▲16.9%	日本下水道事業団 (65) 菊池環境保全組合 (27)	関西エアポート (▲133) 阪神国際港湾 (▲10)

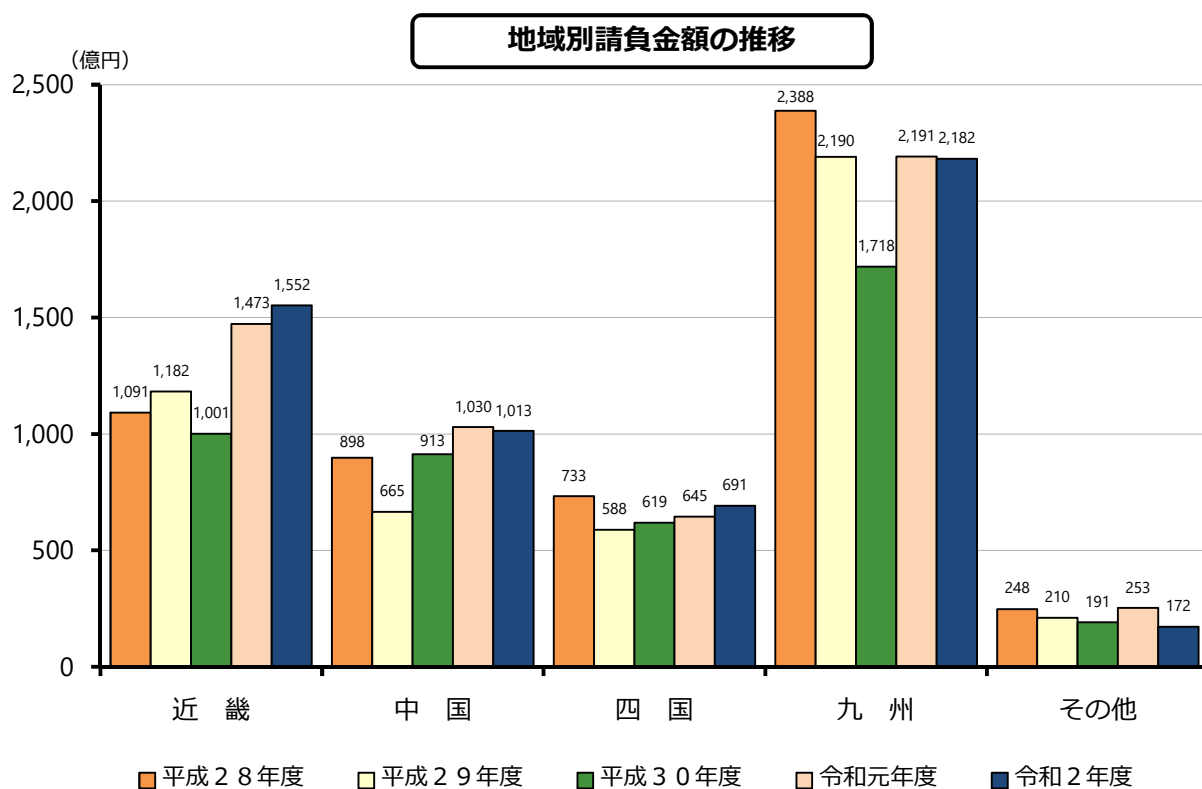
発注者別請負金額の推移



3. 地域別請負金額の増減状況（前年同月比）

（ ）は増減額（億円）

地域	増減率	増加、減少した主な府県
近畿 (78)	5.3%	兵庫(71)、和歌山(46)、京都(36)、奈良(32) 大阪(▲78)、滋賀(▲30)
中国 (▲17)	▲1.7%	岡山(45)、島根(43)、鳥取(7) 広島(▲73)、山口(▲39)
四国 (46)	7.2%	高知(81)、徳島(45) 香川(▲58)、愛媛(▲22)
九州 (▲9)	▲0.4%	長崎(38)、佐賀(31)、福岡(26)、宮崎(13) 鹿児島(▲69)、熊本(▲32)、沖縄(▲15)、大分(▲1)
その他 (▲80)	▲31.9%	



Ⅱ. 累計（令和2年4月～令和3年3月）

1. 全般の状況

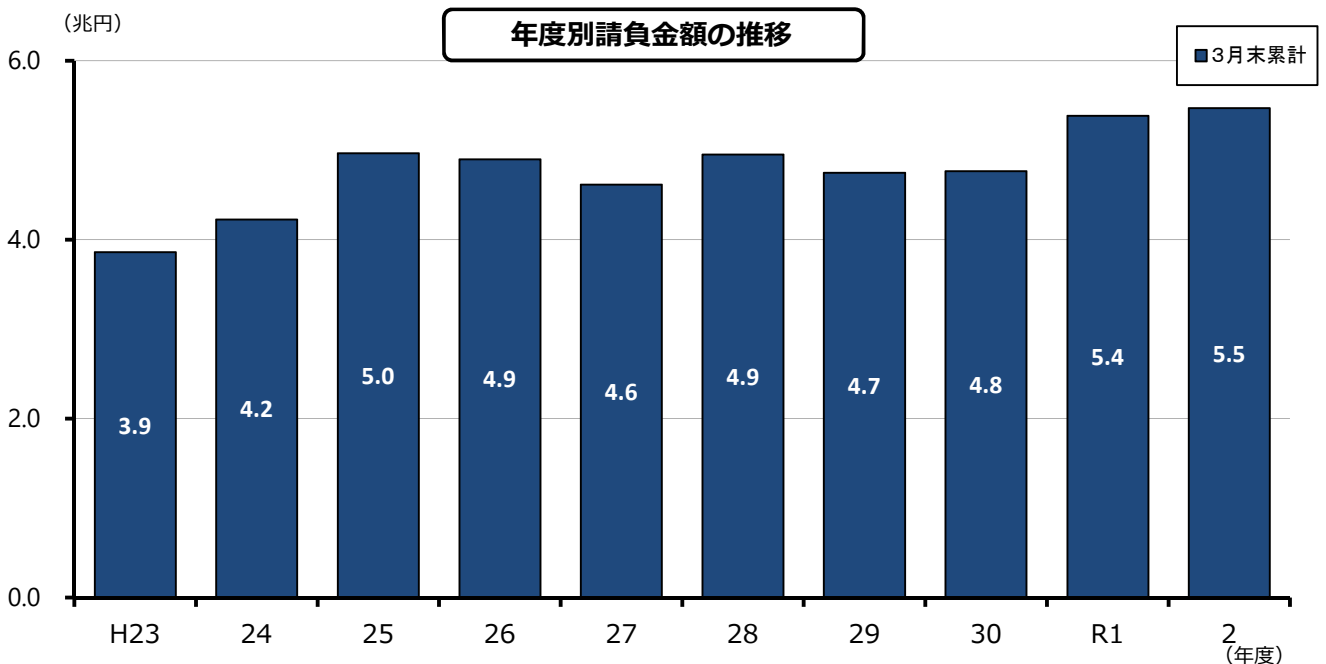
3月末累計では、件数は前年同期比3.9%減の96,159件、請負金額は同1.6%増の54,683億円となり、件数は減少となったものの、請負金額は増加となった。

これを発注者別の請負金額でみると、国・市町村で微減となったものの、独立行政法人等で2桁増、その他公共的団体で増加、都道府県で微増となった。

地域別の請負金額でみると、中国で減少、四国で微減となったものの、近畿で増加、九州で微増となった。

（金額単位：億円）

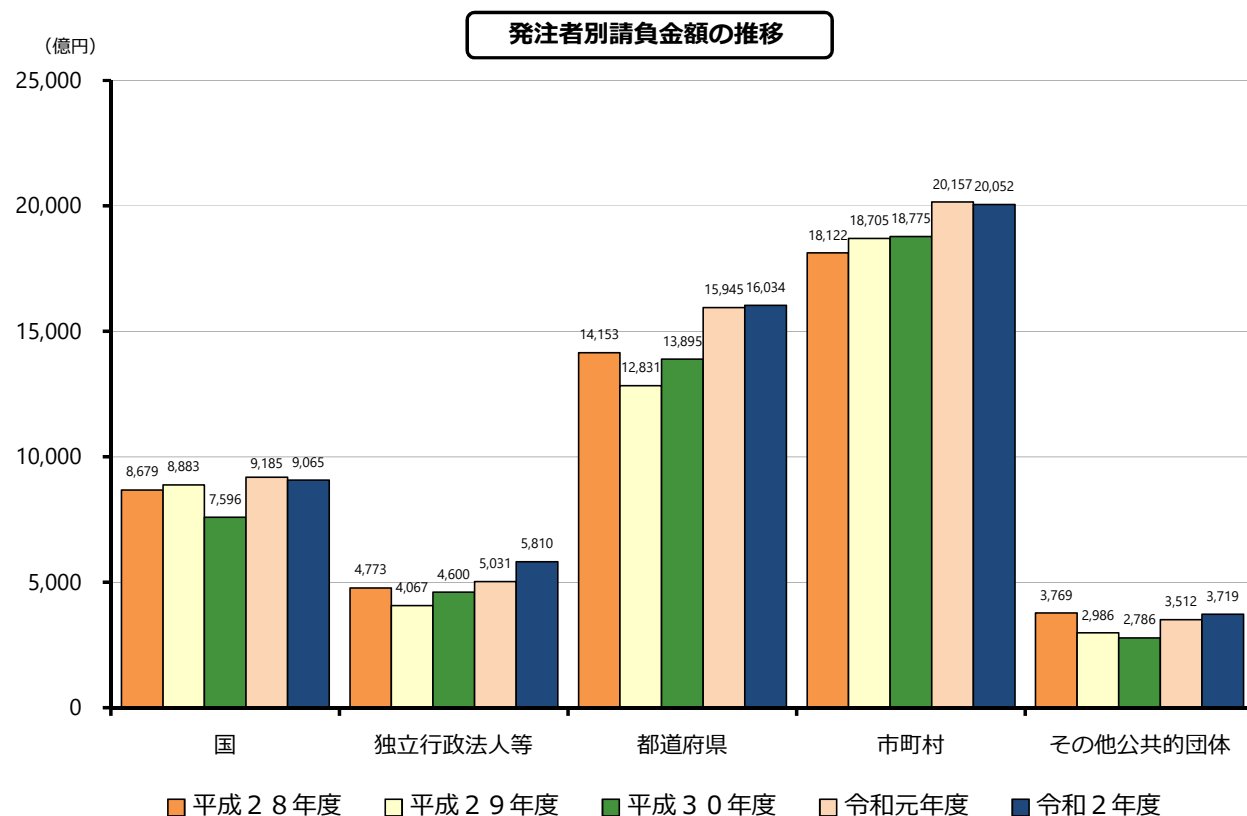
	件数	請負金額	増減		増減率		
			件数	請負金額	件数	請負金額	
発注者別	国	6,221	9,065	26	▲119	0.4%	▲1.3%
	独立行政法人等	1,824	5,810	30	779	1.7%	15.5%
	都道府県	40,914	16,034	▲641	88	▲1.5%	0.6%
	市町村	44,695	20,052	▲3,047	▲105	▲6.4%	▲0.5%
	その他公共的団体	2,505	3,719	▲244	206	▲8.9%	5.9%
地域別	近畿地区	20,076	16,098	▲1,354	910	▲6.3%	6.0%
	中国地区	17,927	9,230	▲1,604	▲431	▲8.2%	▲4.5%
	四国地区	15,897	5,962	▲574	▲20	▲3.5%	▲0.3%
	九州地区	40,506	20,282	▲360	496	▲0.9%	2.5%
	その他の地区	1,753	3,108	16	▲106	0.9%	▲3.3%
合計	96,159	54,683	▲3,876	849	▲3.9%	1.6%	
令和元年度	100,035	53,833	1,850	6,178	1.9%	13.0%	
平成30年度	98,185	47,655	2,899	181	3.0%	0.4%	
平成29年度	95,286	47,473	▲5,165	▲2,024	▲5.1%	▲4.1%	
平成28年度	100,451	49,498	5,048	3,356	5.3%	7.3%	



2. 発注者別請負金額の増減状況（前年同期比）

（ ）は増減額（億円）

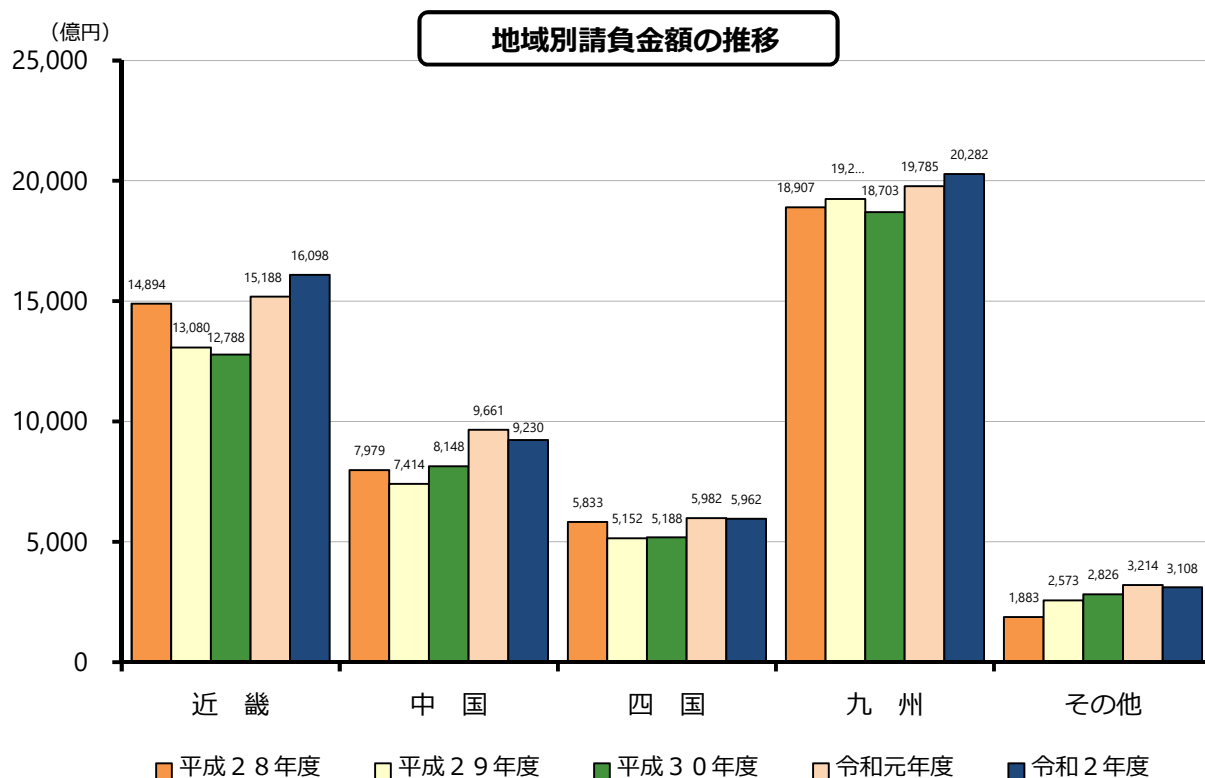
発注者	増減率	増加した主な発注者又は地域	減少した主な発注者又は地域	
国 (▲119)	▲1.3%	防衛省 (181) 内閣府 (19)	法務省 (▲162) 国土交通省 (▲155)	
独立行政法人等 (779)	15.5%	日本中央競馬会 (702) 西日本高速道路 (197)	水資源機構 (▲118) 阪神高速道路 (▲85)	
都道府県 (88)	近畿 (210)	5.4%	大阪 (108) 和歌山 (89)	京都 (▲69)
	中国 (▲439)	▲13.5%	-	岡山 (▲196) 鳥取 (▲75)
	四国 (▲25)	▲1.1%	徳島 (109) 愛媛 (9)	高知 (▲95) 香川 (▲48)
	九州 (433)	7.1%	佐賀 (182) 宮崎 (148)	福岡 (▲66) 熊本 (▲5)
		0.6%		
市町村 (▲105)	近畿 (213)	3.2%	兵庫 (304) 京都 (93)	滋賀 (▲106) 和歌山 (▲95)
	中国 (▲376)	▲10.1%	-	島根 (▲141) 鳥取 (▲85)
	四国 (▲84)	▲4.2%	香川 (17) 徳島 (2)	愛媛 (▲63) 高知 (▲41)
	九州 (96)	1.3%	鹿児島 (154) 福岡 (145)	熊本 (▲121) 沖縄 (▲75)
		▲0.5%		
その他公共的団体 (206)	5.9%	菊池環境保全組合 (143) 広島市立病院機構 (123)	関西エアポート (▲367) 沖縄科学技術大学院大学 (▲71)	



3. 地域別請負金額の増減状況（前年同期比）

（ ）は増減額（億円）

地域	増減率	増加、減少した主な府県
近畿 (910)	6.0%	京都(617)、兵庫(379)、和歌山(261)、奈良(110) 大阪(▲319)、滋賀(▲139)
中国 (▲431)	▲4.5%	広島(125) 島根(▲225)、岡山(▲117)、山口(▲109)、鳥取(▲104)
四国 (▲20)	▲0.3%	徳島(149) 愛媛(▲89)、高知(▲66)、香川(▲14)
九州 (496)	2.5%	佐賀(271)、宮崎(249)、鹿児島(142)、長崎(105) 福岡(▲160)、熊本(▲93)、大分(▲15)、沖縄(▲1)
その他 (▲106)	▲3.3%	



4. 資本金階層別の状況

(金額単位：億円)

資本金	件数	請負金額	増減		増減率	
			件数	請負金額	件数	請負金額
1000万円未満	15,442	2,374	▲1,118	▲128	▲6.8%	▲5.1%
5000万円未満	60,820	21,688	▲2,357	59	▲3.7%	0.3%
1億円未満	9,459	6,351	▲278	67	▲2.9%	1.1%
3億円未満	2,218	1,957	▲92	117	▲4.0%	6.4%
中小計	87,939	32,370	▲3,845	115	▲4.2%	0.4%
5億円未満	1,564	1,630	▲82	▲114	▲5.0%	▲6.6%
10億円未満	466	356	22	▲64	5.0%	▲15.3%
10億円以上	3,902	8,511	105	756	2.8%	9.8%
大手計	5,932	10,498	45	577	0.8%	5.8%
共同企業体	2,288	11,813	▲76	156	▲3.2%	1.3%
合計	96,159	54,683	▲3,876	849	▲3.9%	1.6%

5. 工種別の状況

(金額単位：億円)

工種	件数	請負金額	増減		増減率	
			件数	請負金額	件数	請負金額
土木	62,894	32,366	▲2,363	▲134	▲3.6%	▲0.4%
建築	7,846	12,329	▲201	1,354	▲2.5%	12.3%
電気	4,807	3,591	▲99	▲32	▲2.0%	▲0.9%
管	4,525	2,372	▲739	▲604	▲14.0%	▲20.3%
測量	2,641	300	▲54	16	▲2.0%	5.9%
調査	5,580	852	16	74	0.3%	9.6%
設計	5,929	1,091	▲325	▲13	▲5.2%	▲1.3%
その他	1,937	1,777	▲111	189	▲5.4%	11.9%
合計	96,159	54,683	▲3,876	849	▲3.9%	1.6%

Ⅲ. 参考資料

発注者別 前払金保証実績表（令和3年3月）

（金額単位：百万円）

発注者	単月		増減率		累計		増減率	
	件数	請負金額	件数	請負金額	件数	請負金額	件数	請負金額
国土交通省	498	108,013	9.5%	▲2.0%	4,162	671,250	0.5%	▲2.3%
農林水産省	103	5,005	27.2%	38.7%	1,079	57,894	0.3%	▲5.7%
文部科学省	0	0	—	—	0	0	—	—
財務省	1	12	▲50.0%	▲50.1%	35	1,699	▲28.6%	▲23.8%
防衛省	57	23,850	23.9%	6.4%	407	114,113	3.8%	19.0%
厚生労働省	1	90	▲50.0%	▲56.9%	6	2,539	▲50.0%	48.6%
法務省	0	7	—	▲99.9%	67	8,107	▲39.6%	▲66.7%
内閣府	26	4,375	136.4%	45.6%	355	42,264	11.3%	4.9%
国その他	4	205	▲20.0%	137.3%	110	8,706	15.8%	50.1%
国計	690	141,561	14.4%	▲2.4%	6,221	906,577	0.4%	▲1.3%
（独）都市再生機構	23	1,973	▲8.0%	5.5%	200	35,873	7.5%	52.2%
西日本高速道路（株）	44	15,309	▲12.0%	▲17.7%	509	172,538	3.2%	12.9%
東日本高速道路（株）	2	1,114	100.0%	▲47.4%	22	4,749	0.0%	▲45.9%
中日本高速道路（株）	7	1,751	▲22.2%	71.5%	87	23,153	22.5%	▲0.6%
阪神高速道路（株）	1	915	▲50.0%	69.9%	31	14,539	19.2%	▲37.1%
本四連絡高速道路（株）	4	1,271	0.0%	▲17.9%	34	9,516	6.3%	49.2%
（独）水資源機構	28	1,020	3.7%	12.3%	197	15,279	▲3.0%	▲43.6%
（独）鉄道建設運輸機構	3	958	200.0%	74.2%	91	141,780	13.8%	▲2.6%
国立大学法人	18	1,794	▲30.8%	14.5%	459	55,993	▲1.5%	▲0.4%
独立行政法人等その他	14	11,302	▲50.0%	27.0%	194	107,665	▲9.8%	195.9%
独立行政法人等計	144	37,412	▲16.8%	▲0.6%	1,824	581,090	1.7%	15.5%
近畿	450	37,378	2.5%	8.8%	7,867	411,629	▲1.8%	5.4%
中国	623	33,599	0.5%	▲4.9%	7,795	282,507	▲4.8%	▲13.5%
四国	924	29,187	12.7%	1.3%	7,796	224,227	▲1.0%	▲1.1%
九州	2,538	92,199	4.7%	7.0%	16,839	651,516	▲0.1%	7.1%
その他	79	4,086	16.2%	▲23.6%	617	33,552	▲1.8%	▲21.3%
都道府県計	4,614	196,451	5.6%	3.4%	40,914	1,603,434	▲1.5%	0.6%
近畿	485	57,712	1.5%	18.9%	9,731	684,799	▲9.9%	3.2%
中国	524	24,293	3.8%	▲25.2%	8,515	334,279	▲10.9%	▲10.1%
四国	312	13,707	▲8.0%	5.5%	6,505	194,047	▲7.3%	▲4.2%
九州	1,369	50,429	34.3%	3.5%	19,527	752,585	▲2.3%	1.3%
その他	18	5,382	▲10.0%	85.6%	417	39,563	11.2%	12.7%
市町村計	2,708	151,525	14.7%	4.0%	44,695	2,005,273	▲6.4%	▲0.5%
その他公共的団体計	215	34,331	7.0%	▲16.9%	2,505	371,929	▲8.9%	5.9%
合計	8,371	561,281	8.6%	0.3%	96,159	5,468,305	▲3.9%	1.6%

工事場所別 前払金保証実績表 (令和3年3月)

(金額単位：百万円)

工事場所	単月		増減率		累計		増減率	
	件数	請負金額	件数	請負金額	件数	請負金額	件数	請負金額
大阪	231	56,480	4.1%	▲12.2%	4,928	482,467	▲11.7%	▲6.2%
滋賀	130	13,412	18.2%	▲18.7%	1,970	132,593	▲1.8%	▲9.5%
京都	208	22,856	▲19.4%	19.1%	3,145	272,064	▲13.9%	29.4%
奈良	108	9,396	10.2%	53.8%	1,870	109,452	▲0.8%	11.2%
和歌山	206	20,023	12.0%	30.0%	3,686	191,545	2.4%	15.8%
兵庫	289	33,035	7.0%	27.7%	4,477	421,746	▲4.8%	9.9%
近畿地区計	1,172	155,205	2.6%	5.3%	20,076	1,609,869	▲6.3%	6.0%
鳥取	122	8,917	▲3.9%	9.0%	1,787	102,553	▲13.2%	▲9.3%
島根	336	21,060	16.3%	25.9%	3,440	146,190	▲2.1%	▲13.4%
岡山	252	25,591	▲5.3%	21.5%	3,990	186,506	▲15.5%	▲5.9%
広島	359	27,842	▲1.9%	▲20.9%	4,547	307,581	▲6.4%	4.3%
山口	244	17,929	▲3.2%	▲18.2%	4,163	180,206	▲5.0%	▲5.7%
中国地区計	1,313	101,341	1.0%	▲1.7%	17,927	923,037	▲8.2%	▲4.5%
香川	288	9,728	14.7%	▲37.5%	2,723	100,915	0.1%	▲1.4%
徳島	355	13,743	20.7%	49.2%	4,171	148,069	5.8%	11.3%
愛媛	517	21,370	▲2.3%	▲9.4%	5,197	175,957	▲10.5%	▲4.8%
高知	244	24,336	5.2%	50.6%	3,806	171,334	▲4.9%	▲3.7%
四国地区計	1,404	69,179	7.5%	7.2%	15,897	596,276	▲3.5%	▲0.3%
福岡	910	46,442	▲3.5%	6.0%	8,409	460,399	▲4.6%	▲3.4%
佐賀	251	9,884	2.4%	46.8%	2,835	141,906	1.2%	23.7%
長崎	497	26,036	27.1%	17.5%	4,532	228,504	4.9%	4.8%
熊本	866	37,655	56.9%	▲8.0%	6,236	302,098	3.2%	▲3.0%
大分	556	19,821	35.3%	▲0.7%	4,210	161,701	▲0.2%	▲1.0%
宮崎	358	16,113	▲1.9%	9.0%	4,173	166,206	▲1.7%	17.7%
鹿児島	658	28,206	▲3.8%	▲19.7%	6,928	258,860	▲3.5%	5.8%
沖縄	228	34,094	2.7%	▲4.5%	3,183	308,572	▲1.9%	▲0.1%
九州地区計	4,324	218,254	13.4%	▲0.4%	40,506	2,028,248	▲0.9%	2.5%
その他の地区計	158	17,299	6.8%	▲31.9%	1,753	310,872	0.9%	▲3.3%
合計	8,371	561,281	8.6%	0.3%	96,159	5,468,305	▲3.9%	1.6%