

前払金保証実績からみた

西日本の公共工事動向

(令和3年6月)

 西日本建設業保証株式会社

お問い合わせ先：営業部 推進課

TEL：(06) 6543-2556

FAX：(06) 6543-0232

E-mail: OFC. SUISHIN@wincs. co. jp

< 見方 ・ 使い方 >

●はじめに

この統計は、当社が公共工事の前払金の保証をしたものを集計した業務統計です。他の統計と比較しても速報性に優れているため、公共工事の発注動態をとらえる統計として各発注機関、報道機関等にご利用いただいています。また、建設業界の金融動向の一端をとらえたものとしても、各関係機関にご利用いただいています。

●公共工事の範囲

公共工事の前払金保証事業に関する法律第2条1項にいう公共工事

具体的には・・

国、独立行政法人等、地方公共団体、その他の公共的団体の発注する土木建築に関する工事（土木建築に関する設計、調査及び機械類の製造を含む）又は測量をいいます。

また、国土交通大臣の指定する工事又は測量も公共工事に含まれます。

●ご利用にあたって

- ・ 請負契約締結日と保証契約締結日との間には、若干のタイムラグ（概ね半月以内）があります。
- ・ 債務負担行為等に基づく工事については、前払金に対応する当該年度の出来高予定額を計上しています。
- ・ 変更契約により請負金額に増（減）額があっても、前払金に影響がない場合は、増（減）額相当分は計上していません。
- ・ 「独立行政法人等」には独立行政法人のほか、各高速道路（株）、国立大学法人、特殊法人等が含まれます。
- ・ この統計は、当社の保証契約のデータのみを使用しているため、「公共工事前払金保証統計※」とは、合計数値が一致しません。

※北海道建設業信用保証(株)、東日本建設業保証(株)、西日本建設業保証(株)が前払金保証契約を締結した公共工事の集計

西日本建設業保証（株）HP

<https://www.wjcs.net/>

< 目 次 >

I. 単月（令和3年6月）

1. 全般の状況	・・・	1
2. 発注者別請負金額の増減状況（前年同月比）	・・・	2
3. 地域別請負金額の増減状況（前年同月比）	・・・	3

II. 累計（令和3年4月～令和3年6月）

1. 全般の状況	・・・	4
2. 発注者別請負金額の増減状況（前年同期比）	・・・	5
3. 地域別請負金額の増減状況（前年同期比）	・・・	6
4. 資本金階層別の状況	・・・	7
5. 工種別の状況	・・・	7

III. 参考資料

発注者別前払金保証実績表	・・・	8
工事場所別前払金保証実績表	・・・	9

I. 単月（令和3年6月）

1. 全般の状況

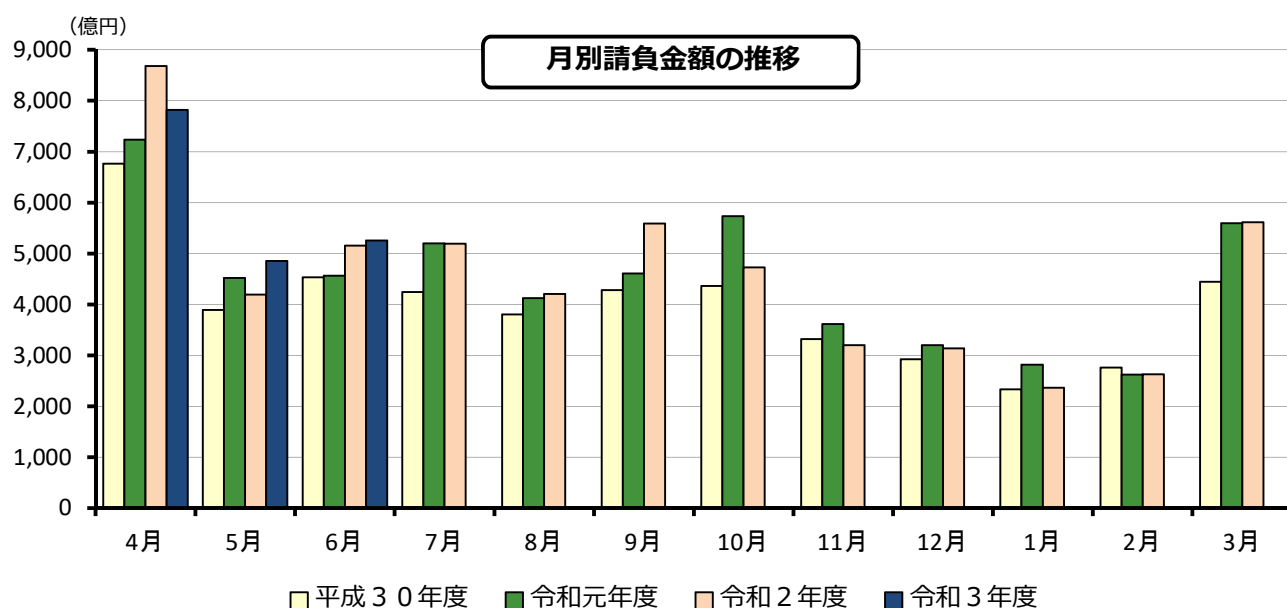
令和3年6月の西日本の公共工事動向を当社の保証取扱からみると、件数は前年同月比3.0%増の9,028件、請負金額は同2.0%増の5,255億円となり、件数・請負金額ともに増加となった。

これを発注者別の請負金額でみると、その他公共的団体で大幅減、独立行政法人等で2桁減、市町村で微減となったものの、国で大幅増、都道府県で2桁増となった。

地域別の請負金額でみると、九州で減少となったものの、四国・中国で2桁増、近畿で増加となった。

（金額単位：億円）

		件数	請負金額	増減		増減率	
				件数	請負金額	件数	請負金額
発注者別	国	762	1,128	73	205	10.6%	22.3%
	独立行政法人等	173	477	14	▲101	8.8%	▲17.5%
	都道府県	3,201	1,264	168	160	5.5%	14.6%
	市町村	4,667	2,203	13	▲18	0.3%	▲0.8%
	その他公共的団体	225	181	▲1	▲143	▲0.4%	▲44.2%
地域別	近畿地区	2,015	1,588	140	119	7.5%	8.1%
	中国地区	1,705	919	63	125	3.8%	15.8%
	四国地区	1,518	630	35	103	2.4%	19.6%
	九州地区	3,605	1,953	18	▲112	0.5%	▲5.4%
	その他の地区	185	162	11	▲133	6.3%	▲45.1%
合計		9,028	5,255	267	102	3.0%	2.0%
令和2年度		8,761	5,152	528	588	6.4%	12.9%
令和元年度		8,233	4,563	168	31	2.1%	0.7%
平成30年度		8,065	4,532	▲202	579	▲2.4%	14.7%
平成29年度		8,267	3,952	▲296	▲871	▲3.5%	▲18.1%

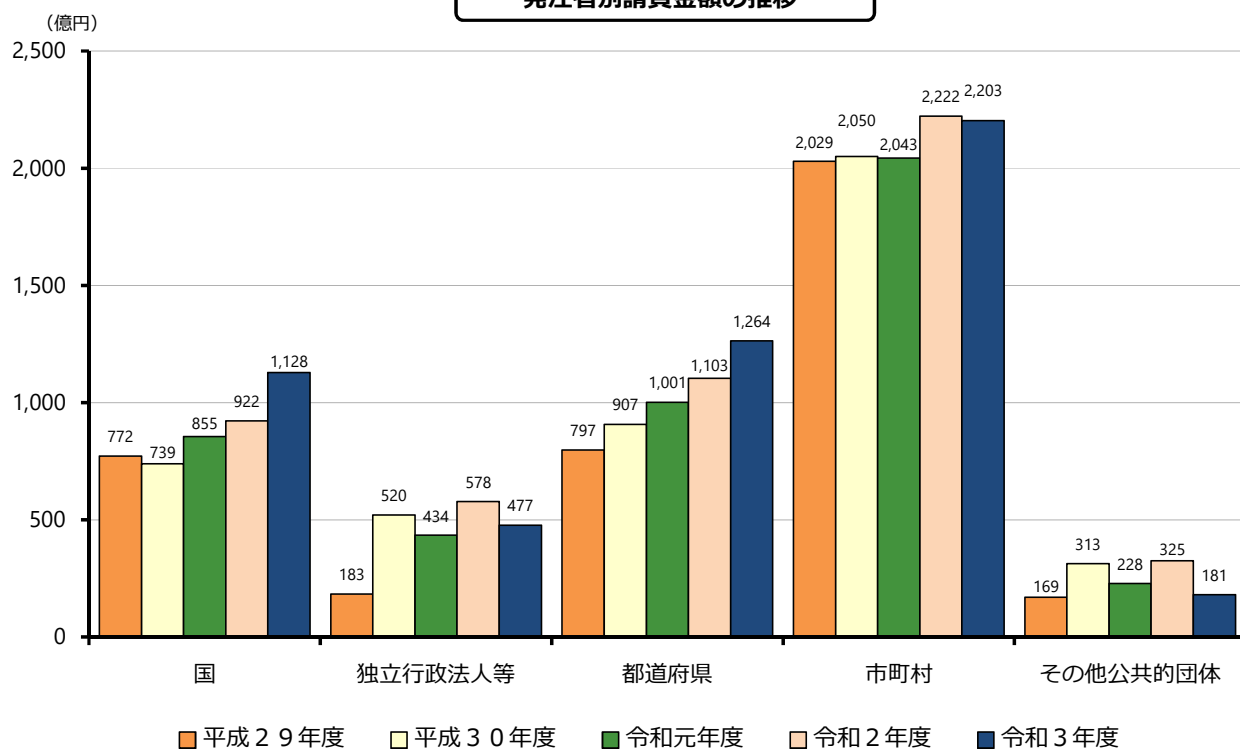


2. 発注者別請負金額の増減状況（前年同月比）

（ ）は増減額（億円）

発注者	増減率	増加した主な発注者又は地域	減少した主な発注者又は地域
国 (205)	22.3%	国土交通省 (214) 防衛省 (41)	内閣府 (▲53) 農林水産省 (▲6)
独立行政法人等 (▲101)	▲17.5%	西日本高速道路 (74) 阪神高速道路 (7)	鉄道建設運輸機構 (▲151) 本州四国連絡高速道路 (▲9)
都道府県 (160)	近畿 (89)	大阪 (43) 滋賀 (33)	和歌山 (▲7)
	中国 (▲26)	島根 (5) 鳥取 (2)	広島 (▲24) 岡山 (▲9)
	四国 (11)	高知 (22)	愛媛 (▲10) 香川 (▲1)
	九州 (56)	福岡 (34) 熊本 (29)	宮崎 (▲29) 沖縄 (▲12)
		14.6%	
市町村 (▲18)	近畿 (14)	京都 (40) 滋賀 (12)	和歌山 (▲38) 奈良 (▲3)
	中国 (46)	鳥取 (30) 山口 (28)	岡山 (▲28) 島根 (▲5)
	四国 (9)	香川 (20) 愛媛 (2)	高知 (▲8) 徳島 (▲5)
	九州 (▲93)	佐賀 (24)	長崎 (▲32) 鹿児島 (▲29)
		▲0.8%	
その他公共的団体 (▲143)	▲44.2%	神戸すまいまちづくり公社 (15) 大阪市高速電気軌道 (10)	有明生活環境施設組合 (▲43) OMこうべ (▲40)

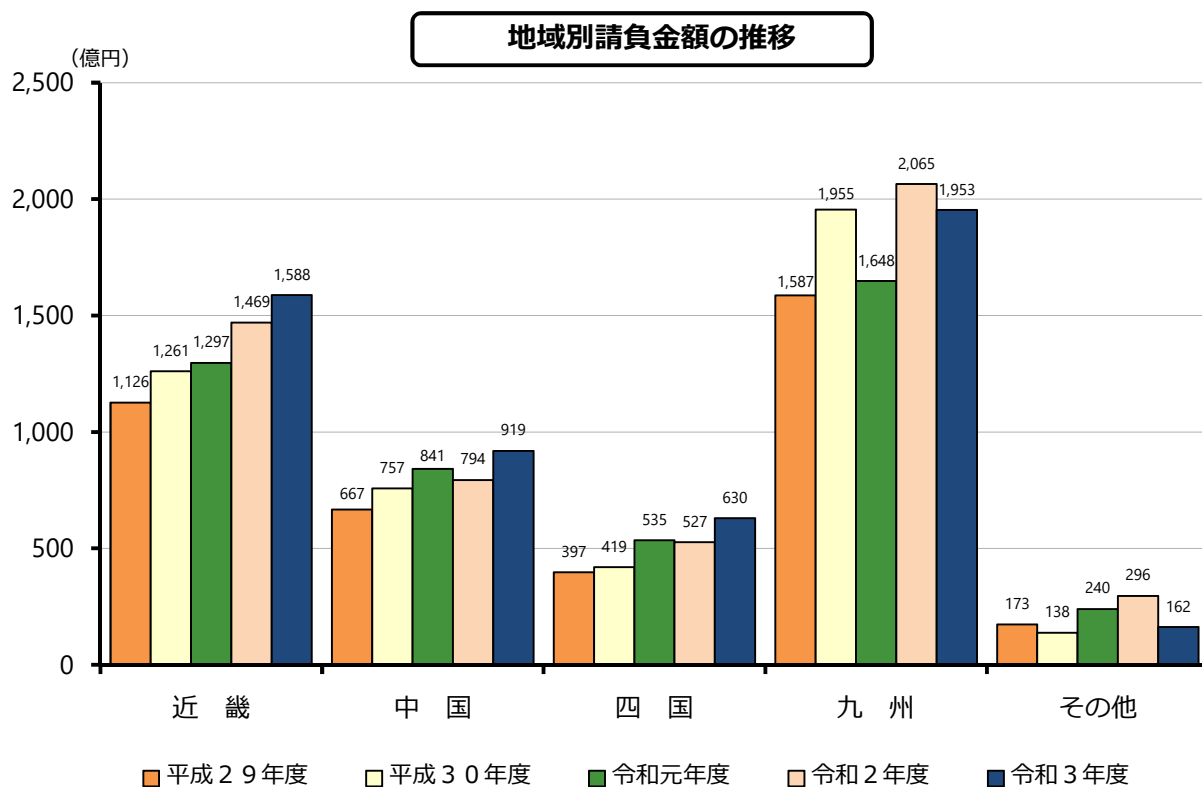
発注者別請負金額の推移



3. 地域別請負金額の増減状況（前年同月比）

（ ）は増減額（億円）

地域	増減率	増加、減少した主な府県
近畿 (119)	8.1%	滋賀(130)、京都(29)、兵庫(11)、大阪(2)、奈良(2) 和歌山(▲57)
中国 (125)	15.8%	山口(49)、鳥取(37)、島根(24)、広島(7)、岡山(6) -
四国 (103)	19.6%	高知(43)、香川(41)、愛媛(22) 徳島(▲3)
九州 (▲112)	▲5.4%	熊本(23)、大分(17)、鹿児島(13) 沖縄(▲83)、長崎(▲45)、宮崎(▲25)、佐賀(▲8)、福岡(▲4)
その他 (▲133)	▲45.1%	



Ⅱ. 累計（令和3年4月～令和3年6月）

1. 全般の状況

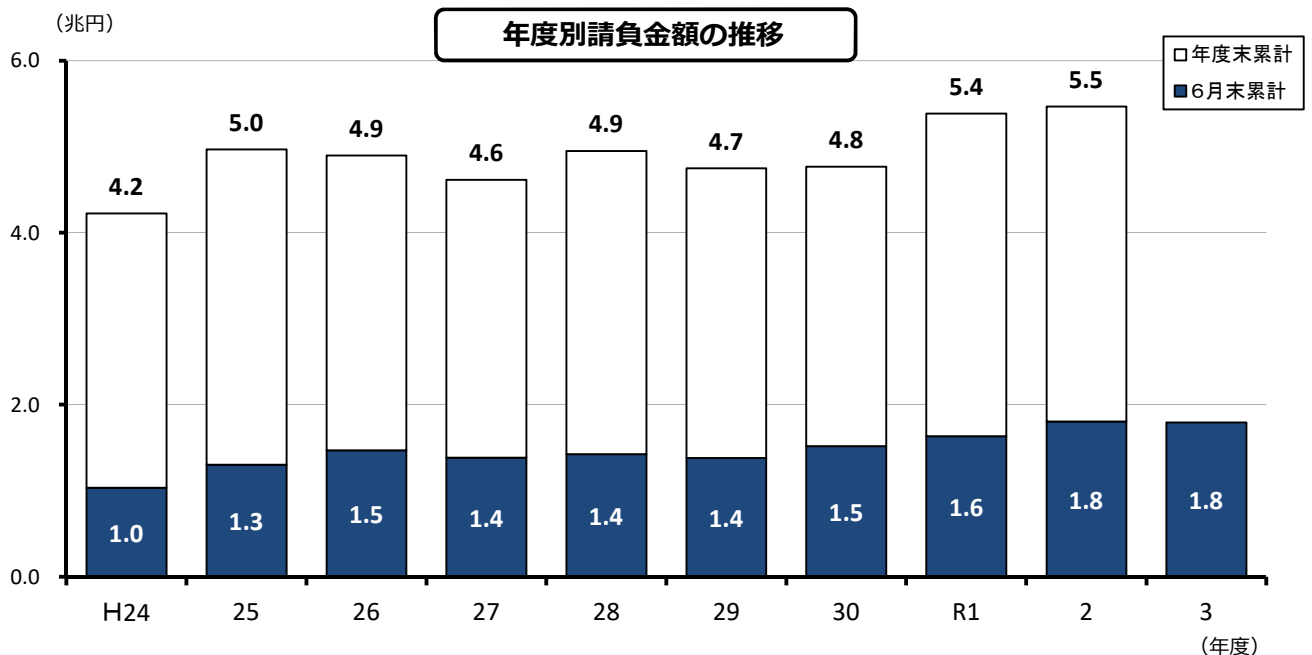
6月末累計では、件数は前年同期比7.7%増の22,407件、請負金額は同0.5%減の17,931億円となり、件数は増加となったものの、請負金額は減少となった。

これを発注者別の請負金額で見ると、国で大幅増、都道府県で2桁増となったものの、その他公共的団体・独立行政法人等で大幅減、市町村で微減となった。

地域別の請負金額で見ると、四国で2桁増、九州で微増となったものの、近畿・中国で微減となった。

（金額単位：億円）

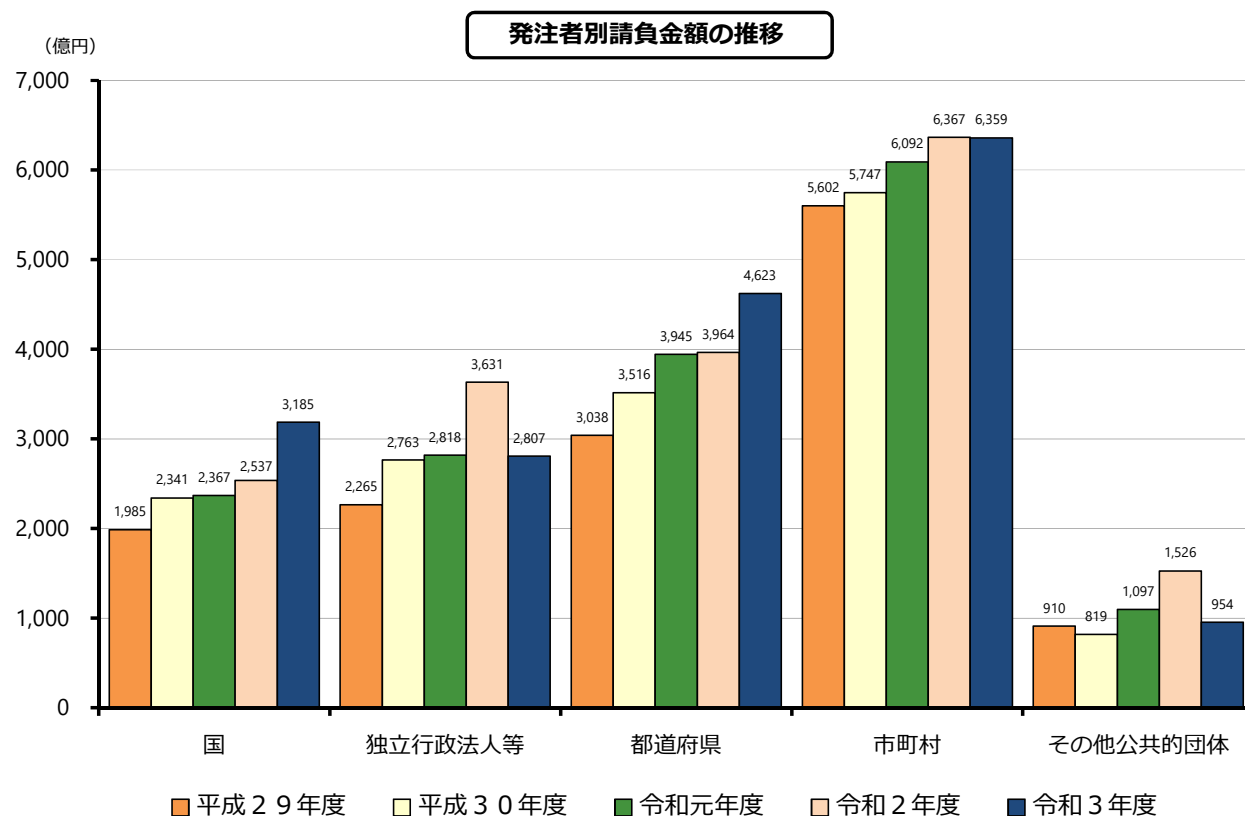
		件数	請負金額	増減		増減率	
				件数	請負金額	件数	請負金額
発注者別	国	1,999	3,185	220	648	12.4%	25.6%
	独立行政法人等	561	2,807	▲13	▲823	▲2.3%	▲22.7%
	都道府県	9,304	4,623	859	659	10.2%	16.6%
	市町村	9,990	6,359	501	▲8	5.3%	▲0.1%
	その他公共的団体	553	954	29	▲571	5.5%	▲37.4%
地域別	近畿地区	4,976	5,518	381	▲118	8.3%	▲2.1%
	中国地区	4,119	2,987	▲56	▲10	▲1.3%	▲0.4%
	四国地区	3,775	1,851	312	295	9.0%	19.0%
	九州地区	9,054	6,209	930	128	11.4%	2.1%
	その他の地区	483	1,365	29	▲390	6.4%	▲22.2%
合計		22,407	17,931	1,596	▲95	7.7%	▲0.5%
令和2年度		20,811	18,027	▲1,182	1,706	▲5.4%	10.5%
令和元年度		21,993	16,321	2,106	1,132	10.6%	7.5%
平成30年度		19,887	15,188	862	1,386	4.5%	10.0%
平成29年度		19,025	13,802	382	▲448	2.0%	▲3.1%



2. 発注者別請負金額の増減状況（前年同期比）

（ ）は増減額（億円）

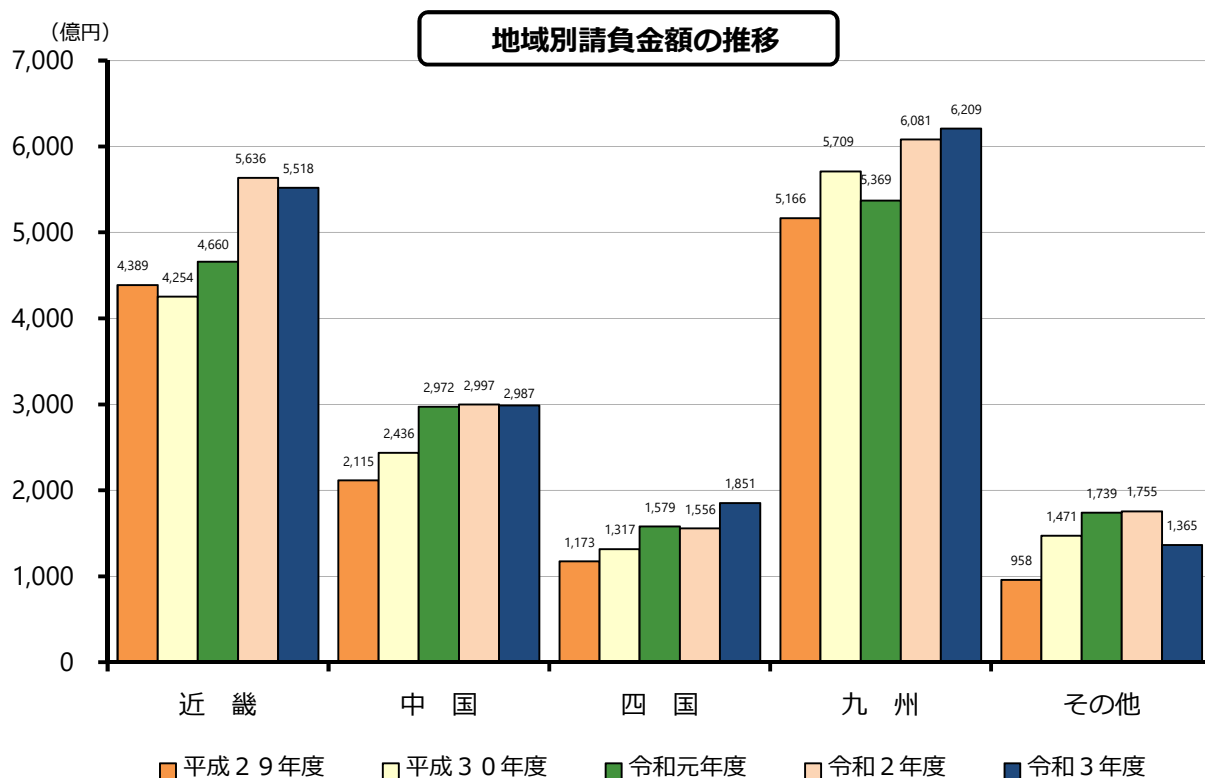
発注者	増減率	増加した主な発注者又は地域	減少した主な発注者又は地域
国 (648)	25.6%	国土交通省 (618) 防衛省 (66)	農林水産省 (▲16) 内閣府 (▲11)
独立行政法人等 (▲823)	▲22.7%	西日本高速道路 (386) 阪神高速道路 (90)	日本中央競馬会 (▲652) 鉄道建設運輸機構 (▲547)
都道府県 (659)	近畿 (269)	滋賀 (82) 兵庫 (76)	京都 (▲19)
	中国 (23)	岡山 (35) 山口 (30)	広島 (▲45) 鳥取 (▲12)
	四国 (112)	高知 (99) 徳島 (33)	愛媛 (▲28)
	九州 (222)	長崎 (72) 鹿児島 (70)	佐賀 (▲83) 宮崎 (▲27)
		16.6%	
市町村 (▲8)	近畿 (▲253)	和歌山 (47)	兵庫 (▲124) 滋賀 (▲95)
	中国 (114)	広島 (63) 島根 (48)	岡山 (▲53)
	四国 (48)	香川 (43) 徳島 (25)	高知 (▲10) 愛媛 (▲10)
	九州 (74)	福岡 (133) 佐賀 (64)	宮崎 (▲63) 鹿児島 (▲58)
		▲0.1%	
その他公共的団体 (▲571)	▲37.4%	産業医科大学 (99) 大阪広域環境施設組合 (36)	広島市立病院機構 (▲134) 菊池環境保全組合 (▲134)



3. 地域別請負金額の増減状況（前年同期比）

（ ）は増減額（億円）

地域	増減率	増加、減少した主な府県
近畿 (▲118)	▲2.1%	大阪(533)、滋賀(54)、奈良(1) 京都(▲693)、和歌山(▲11)、兵庫(▲3)
中国 (▲10)	▲0.4%	島根(94)、山口(84) 広島(▲125)、鳥取(▲58)、岡山(▲6)
四国 (295)	19.0%	高知(140)、香川(93)、愛媛(41)、徳島(19) -
九州 (128)	2.1%	福岡(209)、大分(61)、沖縄(56)、熊本(18) 佐賀(▲68)、鹿児島(▲63)、宮崎(▲48)、長崎(▲36)
その他 (▲390)	▲22.2%	



4. 資本金階層別の状況

(金額単位：億円)

資本金	件数	請負金額	増減		増減率	
			件数	請負金額	件数	請負金額
1000万円未満	2,957	482	176	25	6.3%	5.6%
5000万円未満	13,891	5,942	1,021	656	7.9%	12.4%
1億円未満	2,486	2,118	250	222	11.2%	11.8%
3億円未満	625	610	35	▲20	5.9%	▲3.2%
中小計	19,959	9,153	1,482	884	8.0%	10.7%
5億円未満	347	466	▲69	▲97	▲16.6%	▲17.3%
10億円未満	248	151	135	24	119.5%	19.7%
10億円以上	1,081	2,773	48	▲862	4.6%	▲23.7%
大手計	1,676	3,391	114	▲934	7.3%	▲21.6%
共同企業体	772	5,386	0	▲46	0.0%	▲0.8%
合計	22,407	17,931	1,596	▲95	7.7%	▲0.5%

5. 工種別の状況

(金額単位：億円)

工種	件数	請負金額	増減		増減率	
			件数	請負金額	件数	請負金額
土木	13,396	10,303	571	705	4.5%	7.3%
建築	2,095	4,329	264	▲773	14.4%	▲15.2%
電気	1,122	1,086	39	▲58	3.6%	▲5.1%
管	1,286	713	216	▲39	20.2%	▲5.2%
測量	697	90	73	12	11.7%	15.5%
調査	1,641	302	208	51	14.5%	20.3%
設計	1,725	364	154	41	9.8%	12.7%
その他	445	741	71	▲34	19.0%	▲4.4%
合計	22,407	17,931	1,596	▲95	7.7%	▲0.5%

Ⅲ. 参考資料

発注者別 前払金保証実績表（令和3年6月）

（金額単位：百万円）

発注者	単月		増減率		累計		増減率	
	件数	請負金額	件数	請負金額	件数	請負金額	件数	請負金額
国土交通省	532	88,685	20.6%	31.8%	1,486	255,090	22.1%	32.0%
農林水産省	122	6,220	11.9%	▲9.1%	295	18,551	▲3.6%	▲8.1%
文部科学省	0	0	—	—	0	0	—	—
財務省	3	132	0.0%	▲55.9%	6	228	20.0%	▲33.9%
防衛省	45	10,557	15.4%	65.2%	73	22,119	1.4%	43.2%
厚生労働省	1	22	<	<	1	22	<	<
法務省	10	2,623	▲9.1%	158.4%	10	2,623	▲41.2%	▲20.0%
内閣府	36	3,906	▲50.0%	▲57.6%	107	18,578	▲26.2%	▲5.7%
国その他	13	684	▲7.1%	▲45.1%	21	1,372	23.5%	▲8.2%
国計	762	112,832	10.6%	22.3%	1,999	318,586	12.4%	25.6%
（独）都市再生機構	14	459	▲6.7%	▲6.4%	36	4,356	0.0%	▲21.1%
西日本高速道路（株）	65	32,193	18.2%	30.3%	227	140,583	1.8%	37.9%
東日本高速道路（株）	5	1,067	▲16.7%	▲0.1%	17	6,936	70.0%	157.1%
中日本高速道路（株）	8	1,017	14.3%	▲63.5%	37	15,894	2.8%	1.9%
阪神高速道路（株）	6	1,663	20.0%	84.4%	15	12,575	66.7%	255.8%
本四連絡高速道路（株）	1	15	▲75.0%	▲98.5%	8	1,822	0.0%	1.5%
（独）水資源機構	11	609	10.0%	90.5%	46	4,217	▲14.8%	▲59.2%
（独）鉄道建設運輸機構	7	4,862	▲56.2%	▲75.7%	48	76,671	▲39.2%	▲41.6%
国立大学法人	47	5,276	95.8%	▲3.9%	106	16,018	35.9%	▲2.9%
独立行政法人等その他	9	598	▲47.1%	▲45.1%	21	1,714	▲48.8%	▲97.7%
独立行政法人等計	173	47,763	8.8%	▲17.5%	561	280,790	▲2.3%	▲22.7%
近畿	649	37,587	10.8%	31.5%	1,997	147,423	8.9%	22.4%
中国	607	17,886	▲1.1%	▲12.8%	1,851	80,693	▲3.1%	3.0%
四国	654	16,663	▲2.8%	7.7%	1,858	60,346	8.0%	22.8%
九州	1,232	49,269	10.3%	12.9%	3,470	163,002	20.2%	15.8%
その他	59	5,024	37.2%	136.1%	128	10,918	36.2%	41.0%
都道府県計	3,201	126,432	5.5%	14.6%	9,304	462,384	10.2%	16.6%
近畿	1,101	73,883	4.6%	1.9%	2,230	208,748	5.4%	▲10.8%
中国	890	38,263	5.5%	13.9%	1,780	108,322	▲0.1%	11.8%
四国	696	21,750	6.6%	4.4%	1,435	57,849	7.3%	9.1%
九州	1,930	83,478	▲5.5%	▲10.1%	4,429	248,051	7.3%	3.1%
その他	50	3,006	▲18.0%	19.9%	116	12,941	▲8.7%	6.3%
市町村計	4,667	220,381	0.3%	▲0.8%	9,990	635,914	5.3%	▲0.1%
その他公共的団体計	225	18,134	▲0.4%	▲44.2%	553	95,498	5.5%	▲37.4%
合計	9,028	525,544	3.0%	2.0%	22,407	1,793,174	7.7%	▲0.5%

工事場所別 前払金保証実績表（令和3年6月）

（金額単位：百万円）

工事場所	単月		増減率		累計		増減率	
	件数	請負金額	件数	請負金額	件数	請負金額	件数	請負金額
大阪	656	50,386	22.4%	0.6%	1,479	209,663	20.5%	34.2%
滋賀	206	22,821	30.4%	132.6%	614	58,213	29.0%	10.4%
京都	303	23,232	6.7%	14.6%	622	61,142	▲3.0%	▲53.2%
奈良	127	7,960	21.0%	3.7%	308	32,335	4.1%	0.4%
和歌山	347	16,821	▲19.1%	▲25.6%	885	62,800	▲6.2%	▲1.8%
兵庫	376	37,648	3.6%	3.3%	1,068	127,674	5.6%	▲0.2%
近畿地区計	2,015	158,870	7.5%	8.1%	4,976	551,828	8.3%	▲2.1%
鳥取	182	10,772	5.8%	53.3%	482	26,726	▲4.2%	▲17.9%
島根	406	17,157	17.0%	16.7%	889	57,210	4.1%	19.9%
岡山	343	20,961	1.5%	3.2%	858	57,099	2.5%	▲1.1%
広島	422	26,013	▲2.5%	3.1%	934	100,115	▲7.4%	▲11.2%
山口	352	17,086	0.0%	40.7%	956	57,588	▲1.6%	17.3%
中国地区計	1,705	91,991	3.8%	15.8%	4,119	298,740	▲1.3%	▲0.4%
香川	314	13,656	0.6%	43.2%	626	35,328	2.1%	35.9%
徳島	319	10,390	9.6%	▲3.3%	1,053	43,681	14.2%	4.6%
愛媛	464	17,986	▲6.5%	14.3%	1,195	50,691	8.4%	9.0%
高知	421	21,048	9.6%	25.8%	901	55,435	9.1%	34.0%
四国地区計	1,518	63,082	2.4%	19.6%	3,775	185,137	9.0%	19.0%
福岡	734	49,679	6.1%	▲0.8%	1,852	156,303	13.3%	15.5%
佐賀	281	14,769	▲0.4%	▲5.2%	775	53,369	2.8%	▲11.4%
長崎	424	23,571	▲10.0%	▲16.1%	1,151	80,555	7.7%	▲4.3%
熊本	589	30,923	30.3%	8.2%	1,602	91,276	43.3%	2.0%
大分	300	14,102	11.1%	13.7%	830	49,849	22.8%	14.2%
宮崎	369	15,022	▲1.9%	▲14.3%	802	40,361	▲1.7%	▲10.8%
鹿児島	651	25,650	▲8.6%	5.6%	1,406	71,196	1.4%	▲8.2%
沖縄	257	21,608	▲22.6%	▲27.9%	636	78,017	▲5.1%	7.8%
九州地区計	3,605	195,328	0.5%	▲5.4%	9,054	620,929	11.4%	2.1%
その他の地区計	185	16,271	6.3%	▲45.1%	483	136,538	6.4%	▲22.2%
合計	9,028	525,544	3.0%	2.0%	22,407	1,793,174	7.7%	▲0.5%