

前払金保証実績からみた

西日本の公共工事動向

(令和3年7月)

 西日本建設業保証株式会社

お問い合わせ先：営業部 推進課

TEL：(06) 6543-2556

FAX：(06) 6543-0232

E-mail: OFC. SUISHIN@wincs. co. jp

< 見方 ・ 使い方 >

●はじめに

この統計は、当社が公共工事の前払金の保証をしたものを集計した業務統計です。他の統計と比較しても速報性に優れているため、公共工事の発注動態をとらえる統計として各発注機関、報道機関等にご利用いただいています。また、建設業界の金融動向の一端をとらえたものとしても、各関係機関にご利用いただいています。

●公共工事の範囲

公共工事の前払金保証事業に関する法律第2条1項にいう公共工事

具体的には・・

国、独立行政法人等、地方公共団体、その他の公共的団体の発注する土木建築に関する工事（土木建築に関する設計、調査及び機械類の製造を含む）又は測量をいいます。

また、国土交通大臣の指定する工事又は測量も公共工事に含まれます。

●ご利用にあたって

- ・ 請負契約締結日と保証契約締結日との間には、若干のタイムラグ（概ね半月以内）があります。
- ・ 債務負担行為等に基づく工事については、前払金に対応する当該年度の出来高予定額を計上しています。
- ・ 変更契約により請負金額に増（減）額があっても、前払金に影響がない場合は、増（減）額相当分は計上していません。
- ・ 「独立行政法人等」には独立行政法人のほか、各高速道路（株）、国立大学法人、特殊法人等が含まれます。
- ・ この統計は、当社の保証契約のデータのみを使用しているため、「公共工事前払金保証統計※」とは、合計数値が一致しません。

※北海道建設業信用保証(株)、東日本建設業保証(株)、西日本建設業保証(株)が前払金保証契約を締結した公共工事の集計

西日本建設業保証（株）HP

<https://www.wjcs.net/>

< 目 次 >

I. 単月（令和3年7月）

1. 全般の状況	・・・	1
2. 発注者別請負金額の増減状況（前年同月比）	・・・	2
3. 地域別請負金額の増減状況（前年同月比）	・・・	3

II. 累計（令和3年4月～令和3年7月）

1. 全般の状況	・・・	4
2. 発注者別請負金額の増減状況（前年同期比）	・・・	5
3. 地域別請負金額の増減状況（前年同期比）	・・・	6
4. 資本金階層別の状況	・・・	7
5. 工種別の状況	・・・	7

III. 参考資料

発注者別前払金保証実績表	・・・	8
工事場所別前払金保証実績表	・・・	9

I. 単月（令和3年7月）

1. 全般の状況

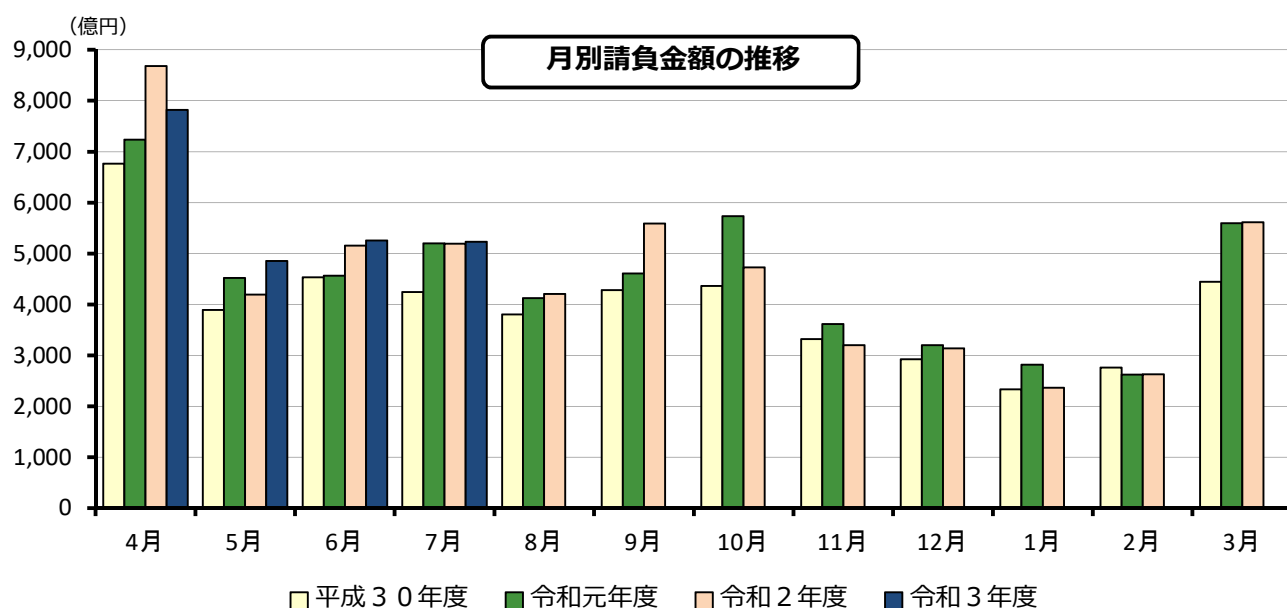
令和3年7月の西日本の公共工事動向を当社の保証取扱からみると、件数は前年同月比5.4%減の9,463件、請負金額は同0.7%増の5,230億円となり、件数は減少となったものの、請負金額は増加となった。

これを発注者別の請負金額でみると、その他公共的団体で大幅減、都道府県で減少となったものの、独立行政法人等で2桁増、市町村・国で増加となった。

地域別の請負金額でみると、四国・中国で減少となったものの、九州で増加、近畿で微増となった。

（金額単位：億円）

		件数	請負金額	増減		増減率	
				件数	請負金額	件数	請負金額
発注者別	国	673	1,084	▲104	56	▲13.4%	5.5%
	独立行政法人等	151	227	8	26	5.6%	13.3%
	都道府県	3,725	1,450	▲191	▲96	▲4.9%	▲6.2%
	市町村	4,643	2,182	▲217	145	▲4.5%	7.2%
	その他公共的団体	271	285	▲33	▲95	▲10.9%	▲25.0%
地域別	近畿地区	2,094	1,342	▲22	20	▲1.0%	1.6%
	中国地区	1,673	840	▲163	▲59	▲8.9%	▲6.6%
	四国地区	1,444	570	▲379	▲42	▲20.8%	▲6.9%
	九州地区	4,046	2,284	14	174	0.3%	8.3%
	その他の地区	206	193	13	▲55	6.7%	▲22.3%
合計		9,463	5,230	▲537	37	▲5.4%	0.7%
令和2年度		10,000	5,192	▲410	▲5	▲3.9%	▲0.1%
令和元年度		10,410	5,198	1,186	956	12.9%	22.5%
平成30年度		9,224	4,242	31	▲152	0.3%	▲3.5%
平成29年度		9,193	4,394	▲202	▲306	▲2.2%	▲6.5%

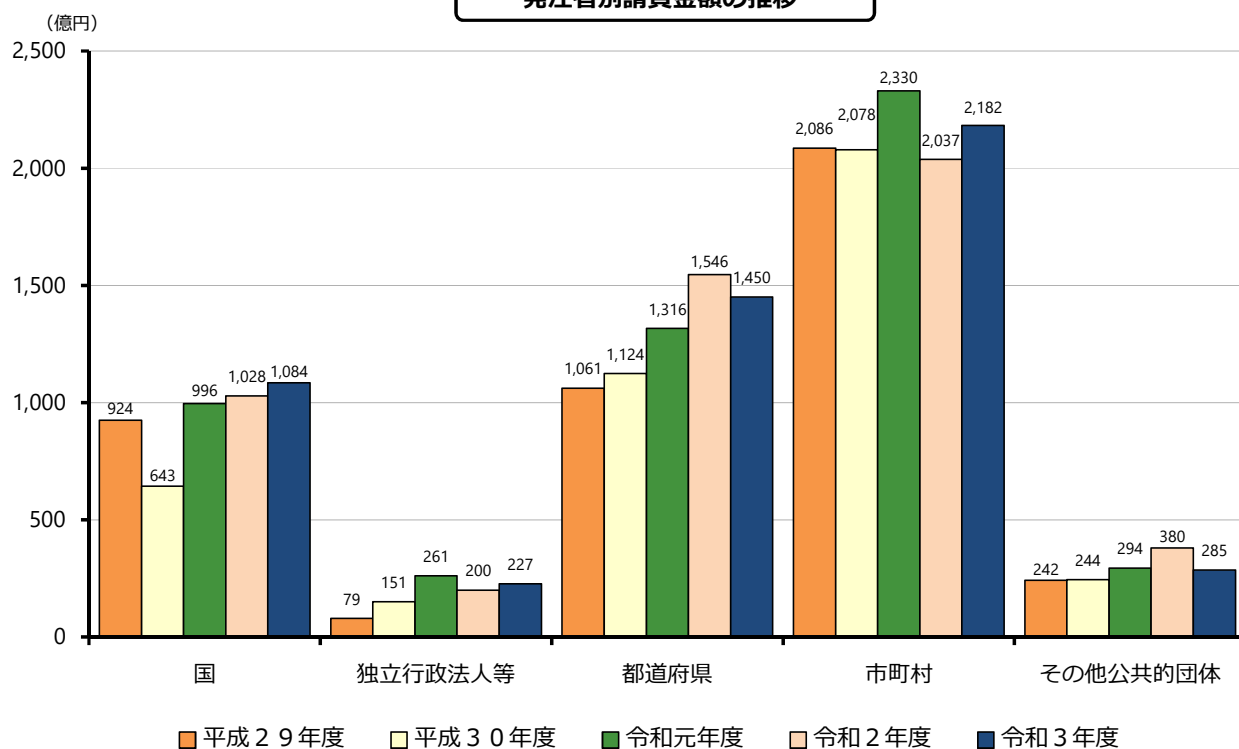


2. 発注者別請負金額の増減状況（前年同月比）

（ ）は増減額（億円）

発注者	増減率	増加した主な発注者又は地域	減少した主な発注者又は地域
国 (56)	5.5%	防衛省 (84) 内閣府 (11)	農林水産省 (▲22) 国土交通省 (▲13)
独立行政法人等 (26)	13.3%	鉄道建設運輸機構 (22) 本州四国連絡高速道路 (7)	西日本高速道路 (▲21) 国立大学法人 (▲6)
都道府県 (▲96)	近畿 (10)	京都 (15) 大阪 (14)	兵庫 (▲18) 奈良 (▲2)
	中国 (▲19)	山口 (14) 鳥取 (8)	広島 (▲30) 岡山 (▲10)
	四国 (▲1)	高知 (16) 愛媛 (14)	徳島 (▲16) 香川 (▲16)
	九州 (▲77)	福岡 (12) 鹿児島 (7)	宮崎 (▲78) 沖縄 (▲16)
		▲6.2%	
市町村 (145)	近畿 (122)	滋賀 (63) 大阪 (45)	和歌山 (▲12) 兵庫 (▲6)
	中国 (11)	広島 (36) 鳥取 (4)	山口 (▲18) 島根 (▲10)
	四国 (▲28)	高知 (8)	徳島 (▲24) 愛媛 (▲11)
	九州 (96)	沖縄 (39) 福岡 (28)	長崎 (▲5) 熊本 (▲1)
		7.2%	
その他公共的団体 (▲95)	▲25.0%	福岡市施設整備公社 (5) 広島高速道路公社 (5)	日本下水道事業団 (▲21) 大阪府住宅供給公社 (▲17)

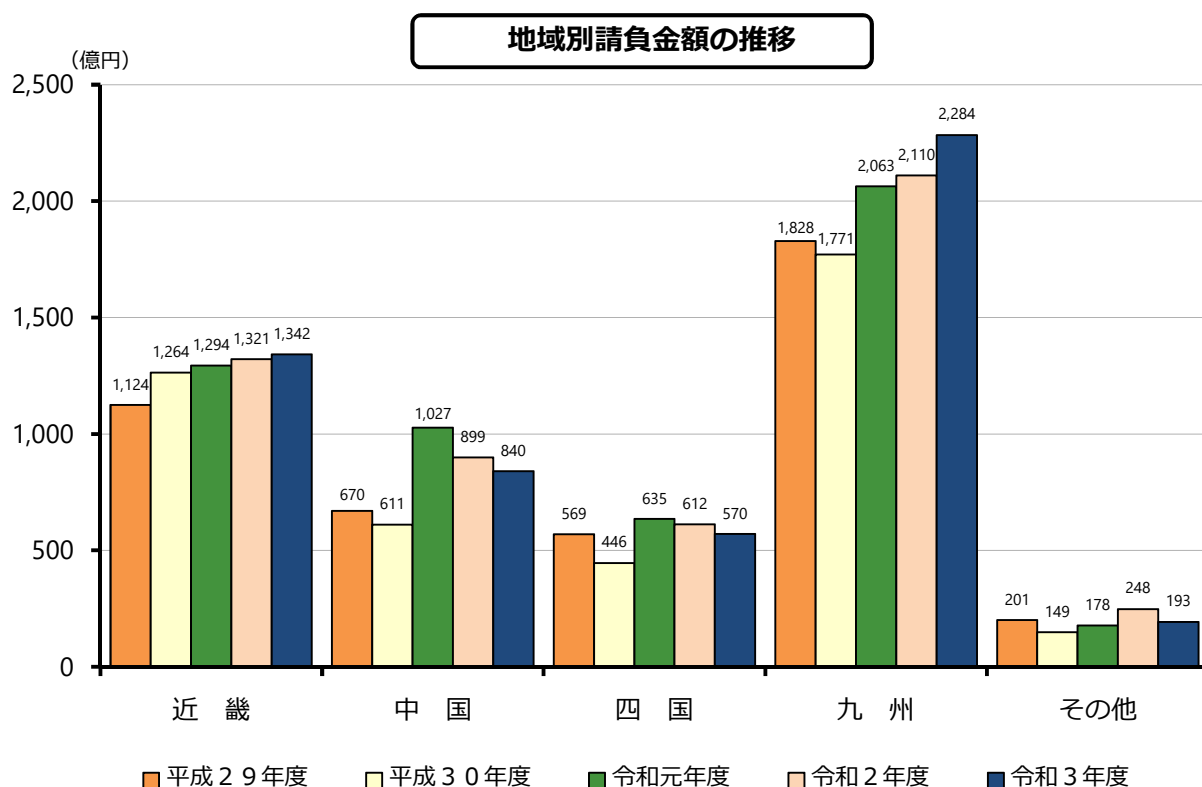
発注者別請負金額の推移



3. 地域別請負金額の増減状況（前年同月比）

（ ）は増減額（億円）

地域	増減率	増加、減少した主な府県
近畿 (20)	1.6%	滋賀(102)、奈良(23) 兵庫(▲59)、和歌山(▲36)、大阪(▲6)、京都(▲3)
中国 (▲59)	▲6.6%	島根(9)、山口(4) 鳥取(▲42)、広島(▲20)、岡山(▲10)
四国 (▲42)	▲6.9%	高知(19) 香川(▲27)、徳島(▲18)、愛媛(▲15)
九州 (174)	8.3%	福岡(117)、熊本(89)、鹿児島(16)、長崎(13) 宮崎(▲33)、大分(▲14)、佐賀(▲12)、沖縄(▲1)
その他 (▲55)	▲22.3%	



Ⅱ. 累計（令和3年4月～令和3年7月）

1. 全般の状況

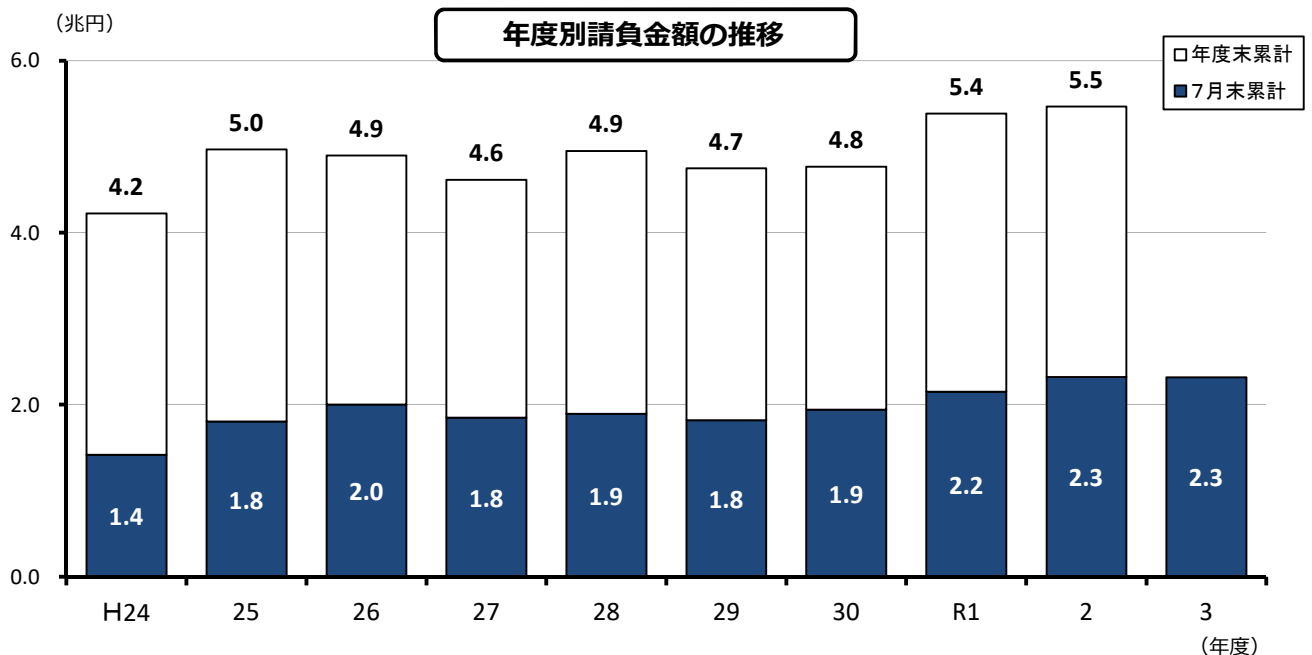
7月末累計では、件数は前年同期比3.4%増の31,870件、請負金額は同0.3%減の23,162億円となり、件数は増加となったものの、請負金額は減少となった。

これを発注者別の請負金額でみると、国で大幅増、都道府県で2桁増、市町村で微増となったものの、その他公共的団体・独立行政法人等で大幅減となった。

地域別の請負金額でみると、四国で2桁増、九州で増加となったものの、中国・近畿で減少となった。

（金額単位：億円）

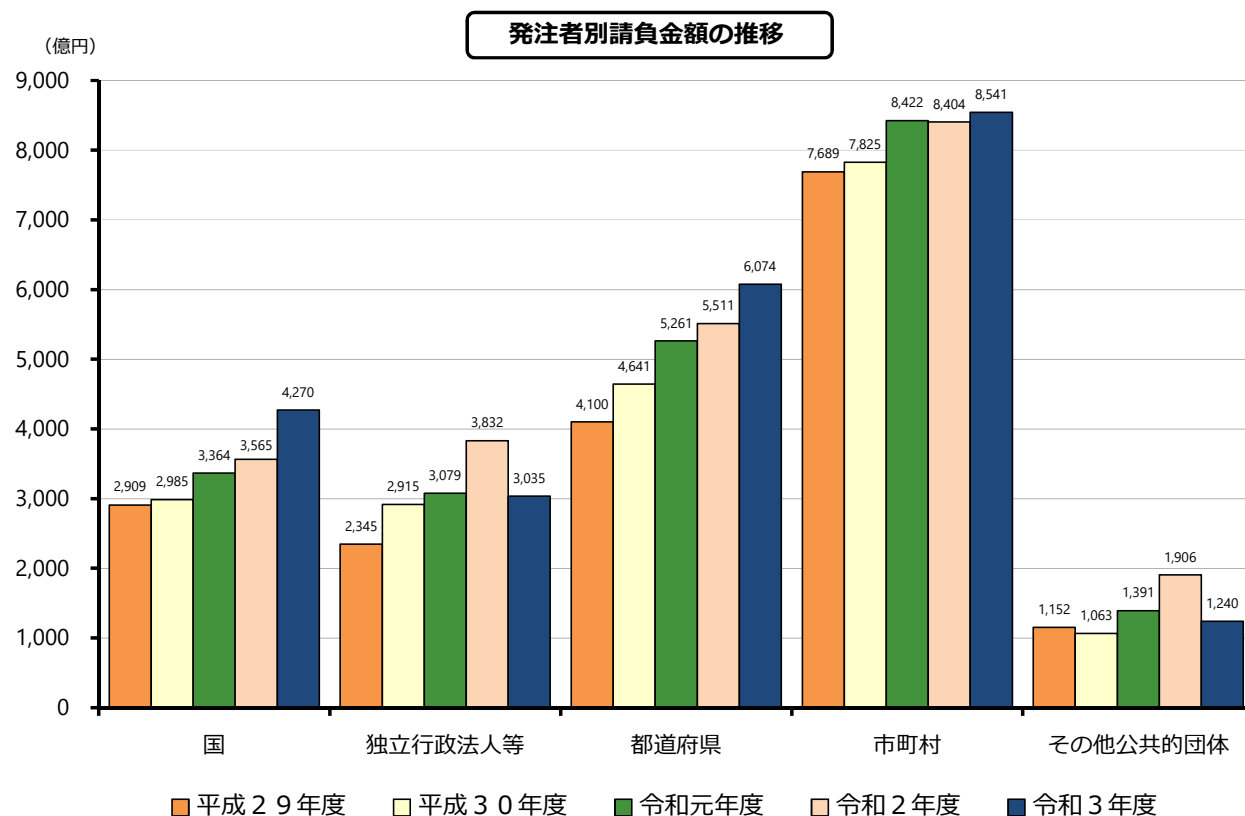
	件数	請負金額	増減		増減率		
			件数	請負金額	件数	請負金額	
発注者別	国	2,672	4,270	116	705	4.5%	19.8%
	独立行政法人等	712	3,035	▲5	▲797	▲0.7%	▲20.8%
	都道府県	13,029	6,074	668	563	5.4%	10.2%
	市町村	14,633	8,541	284	137	2.0%	1.6%
	その他公共的団体	824	1,240	▲4	▲666	▲0.5%	▲35.0%
地域別	近畿地区	7,070	6,860	359	▲97	5.3%	▲1.4%
	中国地区	5,792	3,827	▲219	▲70	▲3.6%	▲1.8%
	四国地区	5,219	2,421	▲67	252	▲1.3%	11.7%
	九州地区	13,100	8,494	944	302	7.8%	3.7%
	その他の地区	689	1,558	42	▲445	6.5%	▲22.2%
合計	31,870	23,162	1,059	▲58	3.4%	▲0.3%	
令和2年度	30,811	23,220	▲1,592	1,700	▲4.9%	7.9%	
令和元年度	32,403	21,519	3,292	2,088	11.3%	10.7%	
平成30年度	29,111	19,431	893	1,234	3.2%	6.8%	
平成29年度	28,218	18,197	180	▲755	0.6%	▲4.0%	



2. 発注者別請負金額の増減状況（前年同期比）

（ ）は増減額（億円）

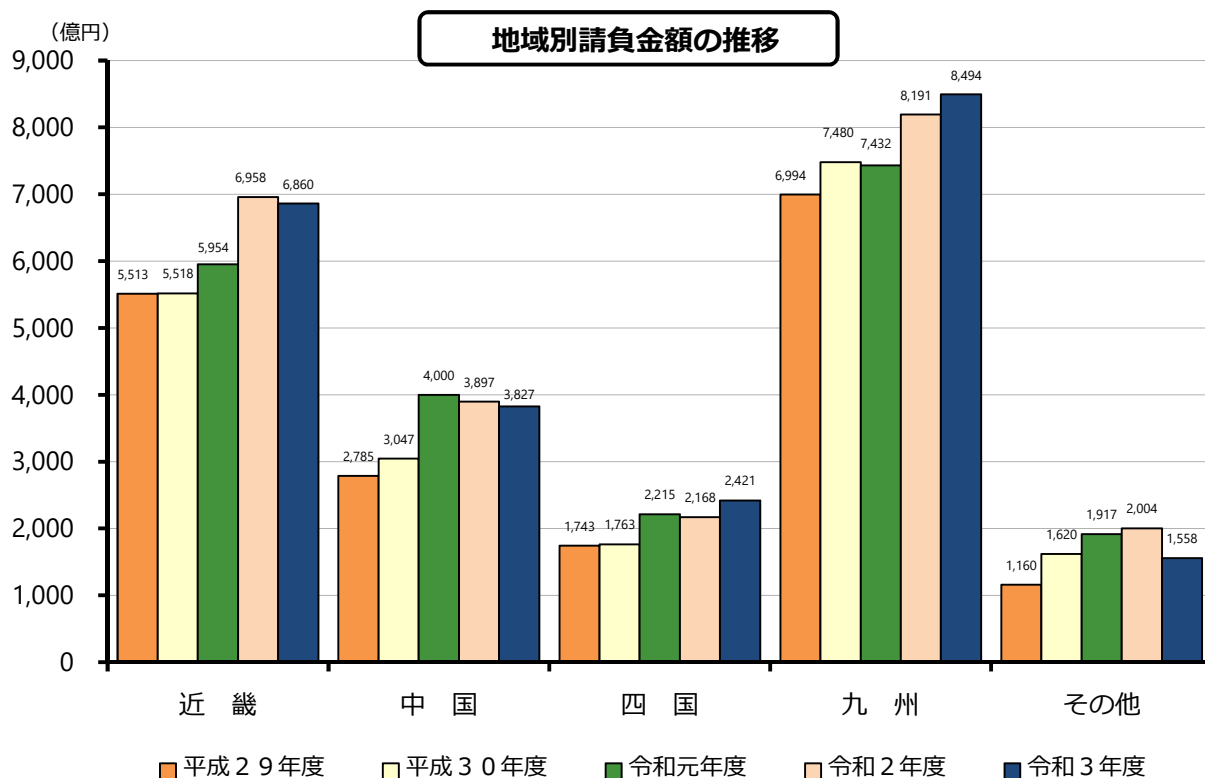
発注者	増減率	増加した主な発注者又は地域	減少した主な発注者又は地域	
国 (705)	19.8%	国土交通省 (605) 防衛省 (151)	農林水産省 (▲38) 法務省 (▲9)	
独立行政法人等 (▲797)	▲20.8%	西日本高速道路 (365) 阪神高速道路 (93)	日本中央競馬会 (▲653) 鉄道建設運輸機構 (▲524)	
都道府県 (563)	近畿 (279)	17.9%	滋賀 (81) 大阪 (75)	京都 (▲3)
	中国 (3)	0.4%	山口 (44) 岡山 (24)	広島 (▲75) 鳥取 (▲4)
	四国 (110)	15.2%	高知 (116) 徳島 (17)	愛媛 (▲14) 香川 (▲9)
	九州 (145)	7.1%	福岡 (80) 鹿児島 (77)	宮崎 (▲105) 佐賀 (▲90)
		10.2%		
市町村 (137)	近畿 (▲130)	▲4.4%	和歌山 (35) 大阪 (16)	兵庫 (▲130) 滋賀 (▲31)
	中国 (125)	9.5%	広島 (99) 島根 (37)	岡山 (▲52)
	四国 (19)	2.7%	香川 (42)	愛媛 (▲21) 高知 (▲2)
	九州 (171)	5.4%	福岡 (162) 佐賀 (65)	鹿児島 (▲51) 大分 (▲49)
		1.6%		
その他公共的団体 (▲666)	▲35.0%	産業医科大学 (92) 大阪広域環境施設組合 (36)	広島市立病院機構 (▲135) 菊池環境保全組合 (▲134)	



3. 地域別請負金額の増減状況（前年同期比）

（ ）は増減額（億円）

地域	増減率	増加、減少した主な府県
近畿 (▲97)	▲1.4%	大阪(526)、滋賀(157)、奈良(25) 京都(▲696)、兵庫(▲62)、和歌山(▲48)
中国 (▲70)	▲1.8%	島根(104)、山口(89) 広島(▲146)、鳥取(▲100)、岡山(▲16)
四国 (252)	11.7%	高知(160)、香川(65)、愛媛(26) -
九州 (302)	3.7%	福岡(326)、熊本(107)、沖縄(54)、大分(47) 宮崎(▲82)、佐賀(▲81)、鹿児島(▲47)、長崎(▲22)
その他 (▲445)	▲22.2%	



4. 資本金階層別の状況

(金額単位：億円)

資本金	件数	請負金額	増減		増減率	
			件数	請負金額	件数	請負金額
1000万円未満	4,349	716	110	29	2.6%	4.2%
5000万円未満	19,874	8,118	649	503	3.4%	6.6%
1億円未満	3,533	2,913	276	413	8.5%	16.5%
3億円未満	855	755	25	▲82	3.0%	▲9.8%
中小計	28,611	12,504	1,060	864	3.8%	7.4%
5億円未満	448	599	▲157	▲125	▲26.0%	▲17.3%
10億円未満	331	194	162	39	95.9%	26.0%
10億円以上	1,484	3,422	0	▲869	0.0%	▲20.3%
大手計	2,263	4,216	5	▲955	0.2%	▲18.5%
共同企業体	996	6,441	▲6	32	▲0.6%	0.5%
合計	31,870	23,162	1,059	▲58	3.4%	▲0.3%

5. 工種別の状況

(金額単位：億円)

工種	件数	請負金額	増減		増減率	
			件数	請負金額	件数	請負金額
土木	18,984	13,336	197	752	1.0%	6.0%
建築	2,983	5,465	255	▲764	9.3%	▲12.3%
電気	1,573	1,406	17	▲13	1.1%	▲0.9%
管	1,805	1,012	226	▲39	14.3%	▲3.7%
測量	985	123	▲10	4	▲1.0%	3.8%
調査	2,367	422	126	32	5.6%	8.3%
設計	2,514	484	157	25	6.7%	5.6%
その他	659	909	91	▲56	16.0%	▲5.9%
合計	31,870	23,162	1,059	▲58	3.4%	▲0.3%

Ⅲ. 参考資料

発注者別 前払金保証実績表（令和3年7月）

（金額単位：百万円）

発注者	単月		増減率		累計		増減率	
	件数	請負金額	件数	請負金額	件数	請負金額	件数	請負金額
国土交通省	416	60,808	▲12.4%	▲2.1%	1,902	315,899	12.4%	23.7%
農林水産省	123	6,085	▲28.1%	▲26.6%	418	24,637	▲12.4%	▲13.5%
文部科学省	0	0	—	—	0	0	—	—
財務省	7	533	250.0%	280.8%	13	761	85.7%	56.9%
防衛省	58	32,935	7.4%	34.5%	131	55,054	4.0%	37.9%
厚生労働省	1	74	0.0%	▲79.2%	2	96	100.0%	▲72.9%
法務省	11	1,384	▲21.4%	▲16.5%	21	4,007	▲32.3%	▲18.8%
内閣府	44	5,868	▲8.3%	24.3%	151	24,447	▲21.8%	0.1%
国その他	13	777	8.3%	▲24.7%	34	2,149	17.2%	▲14.9%
国計	673	108,468	▲13.4%	5.5%	2,672	427,054	4.5%	19.8%
（独）都市再生機構	18	3,271	▲33.3%	22.2%	54	7,627	▲14.3%	▲7.0%
西日本高速道路（株）	29	4,306	▲9.4%	▲33.1%	256	144,889	0.4%	33.7%
東日本高速道路（株）	3	307	<	—	20	7,244	100.0%	182.1%
中日本高速道路（株）	7	1,160	▲22.2%	▲4.1%	44	17,055	▲2.2%	1.4%
阪神高速道路（株）	1	688	▲50.0%	96.4%	16	13,264	45.5%	241.4%
本四連絡高速道路（株）	4	1,418	33.3%	105.6%	12	3,240	9.1%	30.4%
（独）水資源機構	11	246	▲8.3%	▲56.2%	57	4,464	▲13.6%	▲59.1%
（独）鉄道建設運輸機構	4	2,640	100.0%	537.4%	52	79,312	▲35.8%	▲39.8%
国立大学法人	50	5,817	11.1%	▲9.6%	156	21,835	26.8%	▲4.8%
独立行政法人等その他	24	2,876	118.2%	102.4%	45	4,591	▲13.5%	▲93.9%
独立行政法人等計	151	22,734	5.6%	13.3%	712	303,525	▲0.7%	▲20.8%
近畿	751	37,234	▲3.5%	2.8%	2,748	184,658	5.2%	17.9%
中国	696	24,701	▲4.8%	▲7.3%	2,547	105,395	▲3.6%	0.4%
四国	635	22,944	▲21.9%	▲0.9%	2,493	83,290	▲1.6%	15.2%
九州	1,580	57,099	3.0%	▲11.9%	5,050	220,101	14.2%	7.1%
その他	63	3,058	5.0%	▲20.3%	191	13,977	24.0%	20.7%
都道府県計	3,725	145,039	▲4.9%	▲6.2%	13,029	607,423	5.4%	10.2%
近畿	1,104	73,453	4.6%	20.1%	3,334	282,202	5.1%	▲4.4%
中国	805	36,739	▲13.8%	3.3%	2,585	145,062	▲4.8%	9.5%
四国	647	17,960	▲20.9%	▲13.8%	2,082	75,809	▲3.4%	2.7%
九州	2,041	87,274	2.2%	12.5%	6,470	335,326	5.6%	5.4%
その他	46	2,853	▲17.9%	▲66.5%	162	15,794	▲11.5%	▲23.7%
市町村計	4,643	218,281	▲4.5%	7.2%	14,633	854,195	2.0%	1.6%
その他公共的団体計	271	28,514	▲10.9%	▲25.0%	824	124,012	▲0.5%	▲35.0%
合計	9,463	523,037	▲5.4%	0.7%	31,870	2,316,211	3.4%	▲0.3%

工事場所別 前払金保証実績表 (令和3年7月)

(金額単位：百万円)

工事場所	単月		増減率		累計		増減率	
	件数	請負金額	件数	請負金額	件数	請負金額	件数	請負金額
大阪	593	35,300	11.3%	▲1.9%	2,072	244,964	17.7%	27.4%
滋賀	191	23,454	3.2%	78.1%	805	81,667	21.8%	23.9%
京都	340	20,393	▲2.6%	▲1.5%	962	81,535	▲2.8%	▲46.1%
奈良	169	8,913	11.9%	36.5%	477	41,248	6.7%	6.5%
和歌山	409	15,379	▲11.3%	▲19.3%	1,294	78,179	▲7.9%	▲5.8%
兵庫	392	30,803	▲10.3%	▲16.1%	1,460	158,477	0.8%	▲3.8%
近畿地区計	2,094	134,244	▲1.0%	1.6%	7,070	686,073	5.3%	▲1.4%
鳥取	194	10,125	0.5%	▲29.4%	676	36,852	▲2.9%	▲21.4%
島根	346	14,289	3.6%	6.9%	1,235	71,499	4.0%	17.1%
岡山	355	16,305	▲18.2%	▲6.2%	1,213	73,405	▲4.6%	▲2.3%
広島	392	28,571	▲18.0%	▲6.7%	1,326	128,686	▲10.8%	▲10.2%
山口	386	14,707	▲2.8%	3.0%	1,342	72,296	▲2.0%	14.1%
中国地区計	1,673	84,000	▲8.9%	▲6.6%	5,792	382,740	▲3.6%	▲1.8%
香川	265	10,862	▲18.7%	▲20.1%	891	46,190	▲5.1%	16.6%
徳島	336	11,958	▲30.9%	▲13.6%	1,389	55,639	▲1.3%	0.0%
愛媛	481	13,397	▲9.6%	▲10.3%	1,676	64,088	2.6%	4.3%
高知	362	20,797	▲24.4%	10.2%	1,263	76,233	▲3.2%	26.6%
四国地区計	1,444	57,015	▲20.8%	▲6.9%	5,219	242,152	▲1.3%	11.7%
福岡	740	63,085	▲6.0%	22.8%	2,592	219,388	7.1%	17.5%
佐賀	246	9,891	▲10.2%	▲11.2%	1,021	63,261	▲0.7%	▲11.4%
長崎	489	19,306	3.6%	7.7%	1,640	99,861	6.4%	▲2.2%
熊本	695	32,034	40.1%	38.5%	2,297	123,310	42.3%	9.5%
大分	346	13,539	▲6.7%	▲9.9%	1,176	63,389	12.3%	8.0%
宮崎	423	19,918	▲8.2%	▲14.4%	1,225	60,280	▲4.1%	▲12.0%
鹿児島	749	26,256	▲2.0%	6.7%	2,155	97,452	0.2%	▲4.6%
沖縄	358	44,439	▲12.0%	▲0.3%	994	122,457	▲7.7%	4.7%
九州地区計	4,046	228,472	0.3%	8.3%	13,100	849,402	7.8%	3.7%
その他の地区計	206	19,305	6.7%	▲22.3%	689	155,843	6.5%	▲22.2%
合計	9,463	523,037	▲5.4%	0.7%	31,870	2,316,211	3.4%	▲0.3%