

前払金保証実績からみた

西日本の公共工事動向

(令和3年8月)

 西日本建設業保証株式会社

お問い合わせ先：営業部 推進課

TEL：(06) 6543-2556

FAX：(06) 6543-0232

E-mail: OFC. SUISHIN@wincs. co. jp

< 見方 ・ 使い方 >

●はじめに

この統計は、当社が公共工事の前払金の保証をしたものを集計した業務統計です。他の統計と比較しても速報性に優れているため、公共工事の発注動態をとらえる統計として各発注機関、報道機関等にご利用いただいています。また、建設業界の金融動向の一端をとらえたものとしても、各関係機関にご利用いただいています。

●公共工事の範囲

公共工事の前払金保証事業に関する法律第2条1項にいう公共工事

具体的には・・

国、独立行政法人等、地方公共団体、その他の公共的団体の発注する土木建築に関する工事（土木建築に関する設計、調査及び機械類の製造を含む）又は測量をいいます。

また、国土交通大臣の指定する工事又は測量も公共工事に含まれます。

●ご利用にあたって

- ・ 請負契約締結日と保証契約締結日との間には、若干のタイムラグ（概ね半月以内）があります。
- ・ 債務負担行為等に基づく工事については、前払金に対応する当該年度の出来高予定額を計上しています。
- ・ 変更契約により請負金額に増（減）額があっても、前払金に影響がない場合は、増（減）額相当分は計上していません。
- ・ 「独立行政法人等」には独立行政法人のほか、各高速道路（株）、国立大学法人、特殊法人等が含まれます。
- ・ この統計は、当社の保証契約のデータのみを使用しているため、「公共工事前払金保証統計※」とは、合計数値が一致しません。

※北海道建設業信用保証(株)、東日本建設業保証(株)、西日本建設業保証(株)が前払金保証契約を締結した公共工事の集計

西日本建設業保証（株）HP

<https://www.wjcs.net/>

< 目 次 >

I. 単月（令和3年8月）

1. 全般の状況	・・・	1
2. 発注者別請負金額の増減状況（前年同月比）	・・・	2
3. 地域別請負金額の増減状況（前年同月比）	・・・	3

II. 累計（令和3年4月～令和3年8月）

1. 全般の状況	・・・	4
2. 発注者別請負金額の増減状況（前年同期比）	・・・	5
3. 地域別請負金額の増減状況（前年同期比）	・・・	6
4. 資本金階層別の状況	・・・	7
5. 工種別の状況	・・・	7

III. 参考資料

発注者別前払金保証実績表	・・・	8
工事場所別前払金保証実績表	・・・	9

I. 単月（令和3年8月）

1. 全般の状況

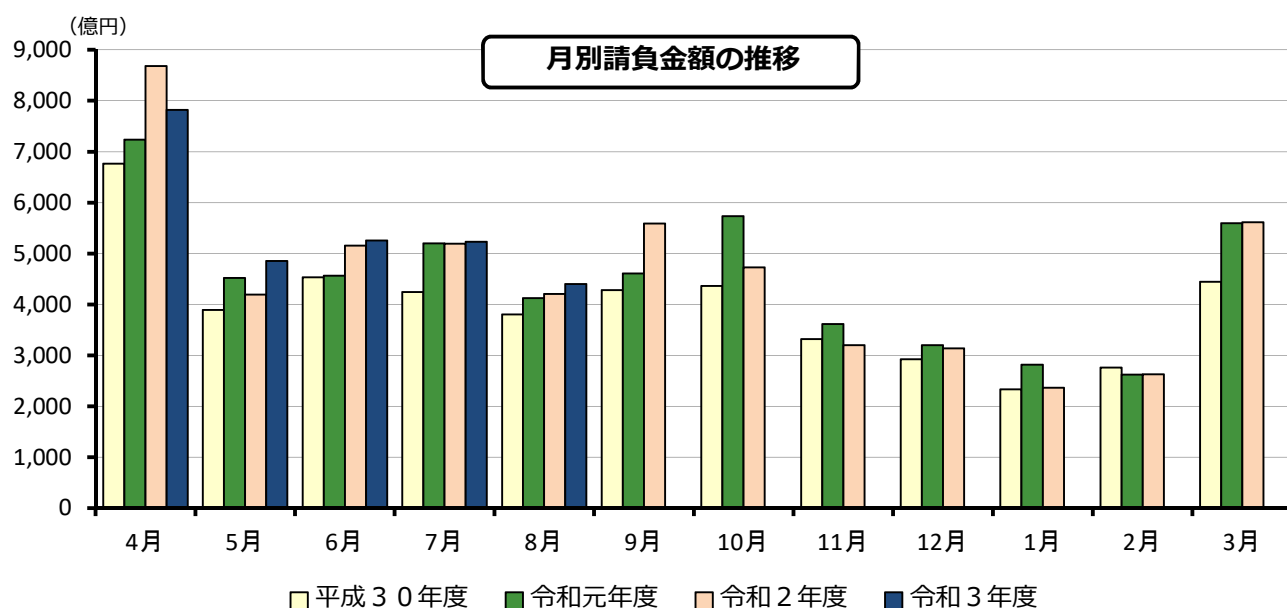
令和3年8月の西日本の公共工事動向を当社の保証取扱からみると、件数は前年同月比4.0%増の8,856件、請負金額は同4.5%増の4,399億円となり、件数・請負金額ともに増加となった。

これを発注者別の請負金額でみると、その他公共的団体で半減、市町村で微減となったものの、都道府県・国・独立行政法人等で2桁増となった。

地域別の請負金額でみると、中国で2桁減、四国で微減となったものの、九州で2桁増、近畿で増加となった。

（金額単位：億円）

	件数	請負金額	増減		増減率		
			件数	請負金額	件数	請負金額	
発注者別	国	634	849	▲18	101	▲2.8%	13.5%
	独立行政法人等	143	208	▲12	19	▲7.7%	10.2%
	都道府県	3,587	1,490	73	195	2.1%	15.1%
	市町村	4,260	1,691	315	▲17	8.0%	▲1.0%
	その他公共的団体	232	158	▲17	▲107	▲6.8%	▲40.3%
地域別	近畿地区	1,865	1,152	115	100	6.6%	9.5%
	中国地区	1,601	689	▲64	▲116	▲3.8%	▲14.5%
	四国地区	1,428	531	▲53	▲6	▲3.6%	▲1.2%
	九州地区	3,781	1,849	340	197	9.9%	12.0%
	その他の地区	181	175	3	15	1.7%	10.0%
合計	8,856	4,399	341	191	4.0%	4.5%	
令和2年度	8,515	4,207	▲138	86	▲1.6%	2.1%	
令和元年度	8,653	4,121	▲294	316	▲3.3%	8.3%	
平成30年度	8,947	3,805	▲19	▲107	▲0.2%	▲2.7%	
平成29年度	8,966	3,912	▲415	▲480	▲4.4%	▲10.9%	

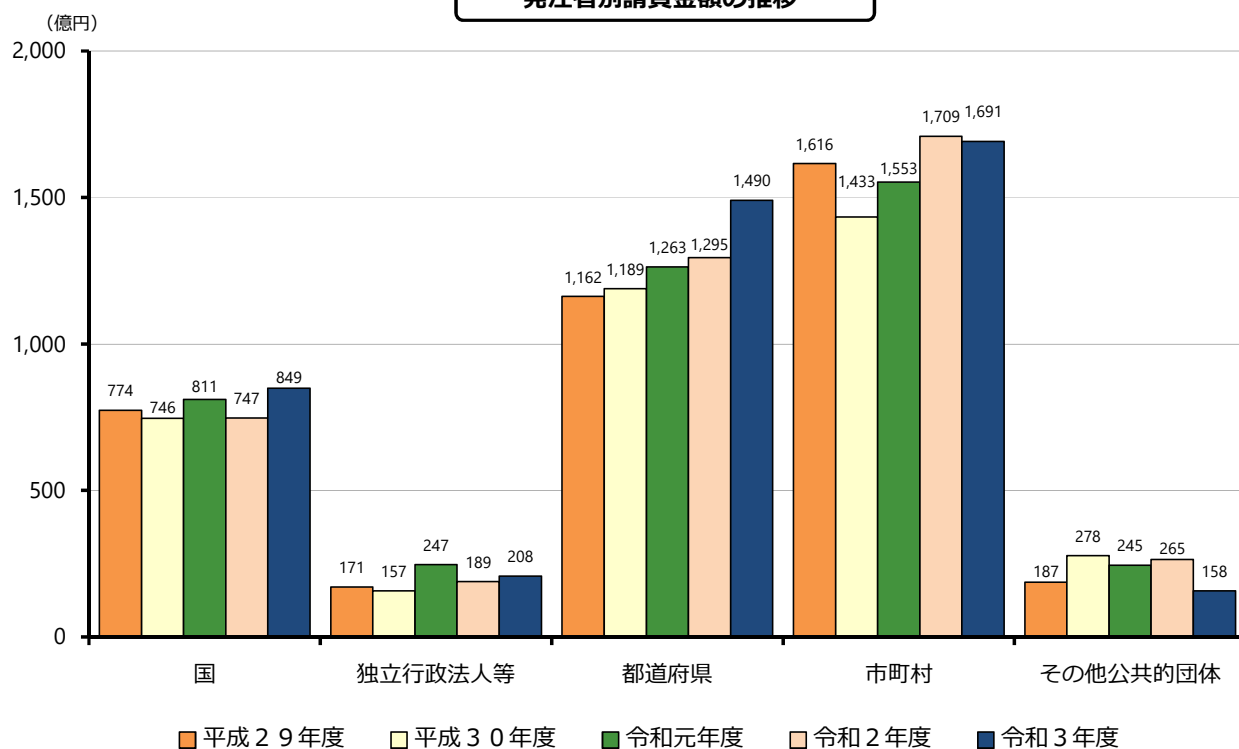


2. 発注者別請負金額の増減状況（前年同月比）

（ ）は増減額（億円）

発注者	増減率	増加した主な発注者又は地域	減少した主な発注者又は地域	
国 (101)	13.5%	防衛省 (46) 内閣府 (30)	農林水産省 (▲6) 裁判所 (▲4)	
独立行政法人等 (19)	10.2%	国立大学法人 (18) 西日本高速道路 (12)	都市再生機構 (▲9) 本州四国連絡高速道路 (▲1)	
都道府県 (195)	近畿 (31)	10.6%	兵庫 (47) 京都 (9)	滋賀 (▲9) 大阪 (▲9)
	中国 (▲22)	▲9.1%	島根 (8)	広島 (▲12) 山口 (▲11)
	四国 (25)	11.8%	愛媛 (27) 香川 (5)	徳島 (▲8)
	九州 (125)	23.9%	宮崎 (48) 熊本 (27)	大分 (▲2)
		15.1%		
市町村 (▲17)	近畿 (45)	9.0%	大阪 (33) 京都 (24)	奈良 (▲24) 兵庫 (▲10)
	中国 (▲70)	▲19.4%	広島 (3)	山口 (▲65) 岡山 (▲5)
	四国 (1)	0.8%	徳島 (10) 高知 (6)	香川 (▲16)
	九州 (▲7)	▲1.1%	宮崎 (9) 福岡 (8)	沖縄 (▲27) 鹿児島 (▲7)
		▲1.0%		
その他公共的団体 (▲107)	▲40.3%	諫早市土地開発公社 (12) 日本下水道事業団 (4)	阪神国際港湾 (▲13) 大阪港埠頭 (▲10)	

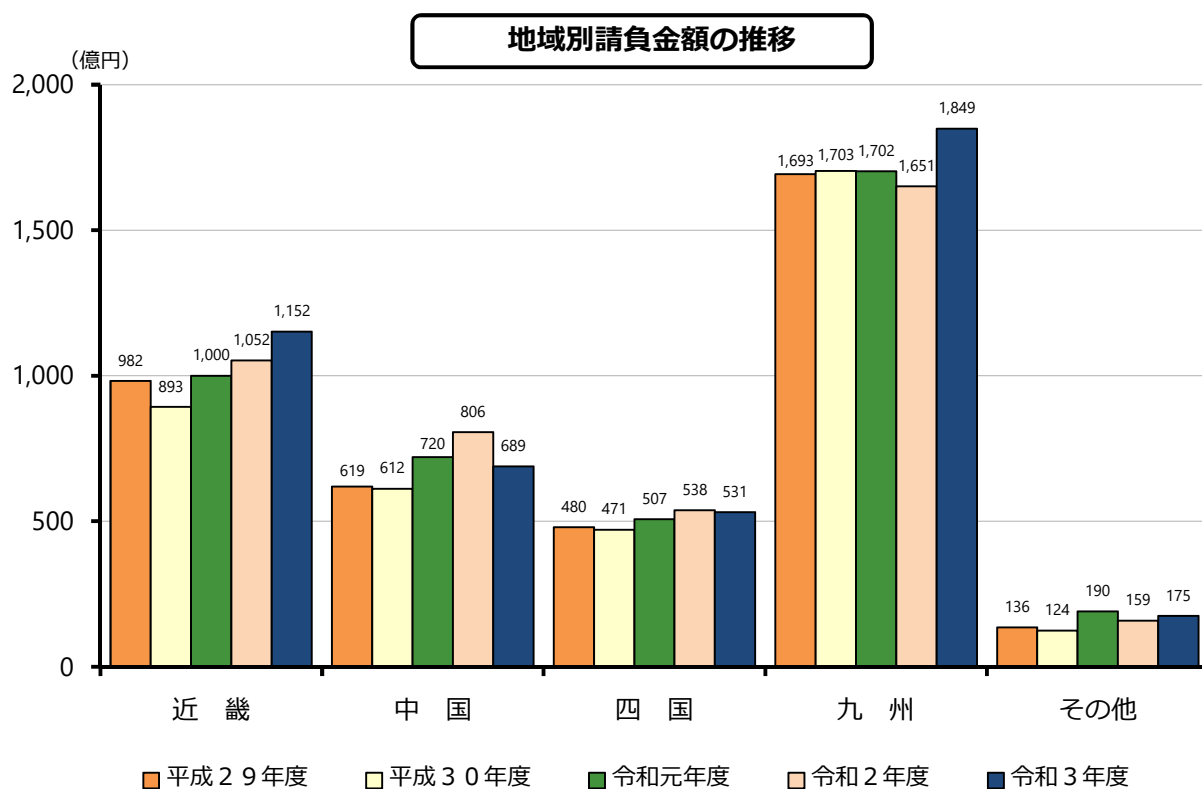
発注者別請負金額の推移



3. 地域別請負金額の増減状況（前年同月比）

（ ）は増減額（億円）

地域	増減率	増加、減少した主な府県
近畿 (100)	9.5%	大阪(62)、京都(29)、滋賀(15)、兵庫(10) 奈良(▲9)、和歌山(▲7)
中国 (▲116)	▲14.5%	広島(1) 山口(▲79)、鳥取(▲24)、岡山(▲12)、島根(▲1)
四国 (▲6)	▲1.2%	愛媛(19) 徳島(▲12)、高知(▲7)、香川(▲6)
九州 (197)	12.0%	沖縄(52)、宮崎(48)、長崎(47)、大分(29)、熊本(27)、鹿児島(25) 福岡(▲19)、佐賀(▲12)
その他 (15)	10.0%	



Ⅱ. 累計（令和3年4月～令和3年8月）

1. 全般の状況

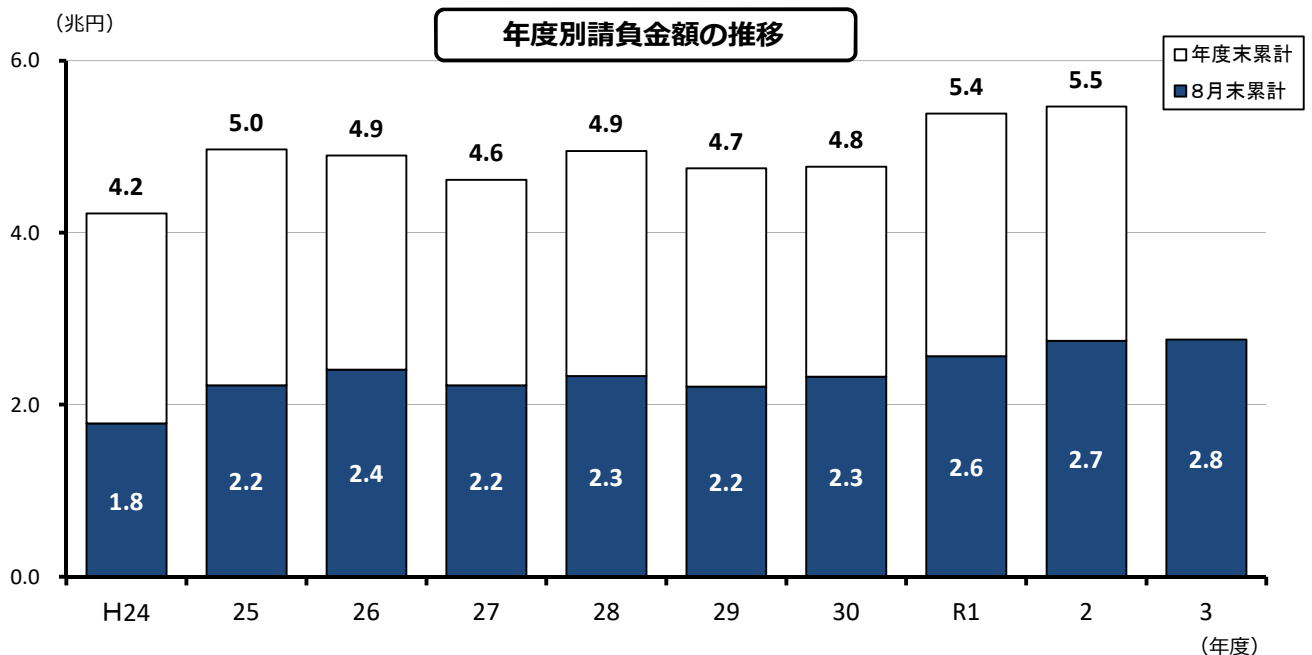
8月末累計では、件数は前年同期比3.6%増の40,726件、請負金額は同0.5%増の27,561億円となり、件数・請負金額ともに増加となった。

これを発注者別の請負金額でみると、その他公共的団体で大幅減、独立行政法人等で2桁減となったものの、国・都道府県で2桁増、市町村で増加となった。

地域別の請負金額でみると、中国で減少となったものの、四国・九州で増加、近畿で前年並となった。

（金額単位：億円）

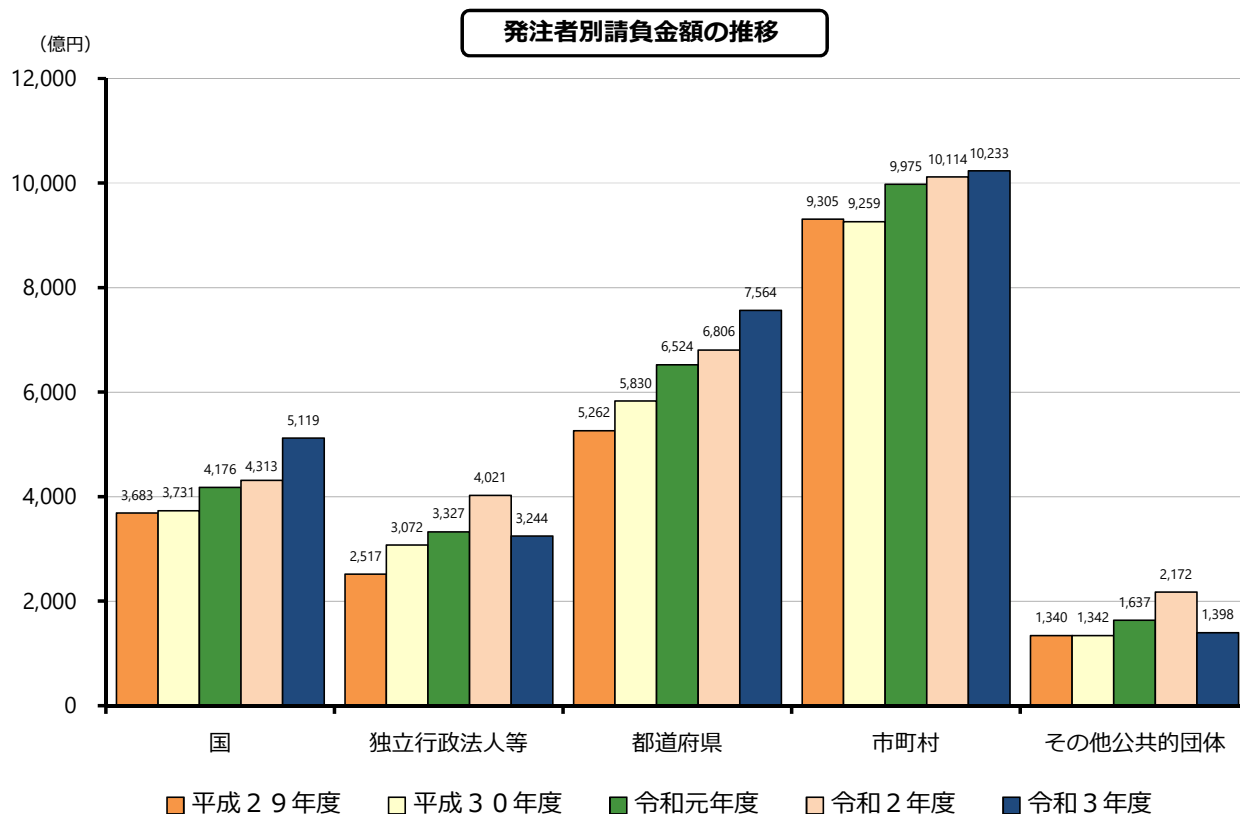
		件数	請負金額	増減		増減率	
				件数	請負金額	件数	請負金額
発注者別	国	3,306	5,119	98	806	3.1%	18.7%
	独立行政法人等	855	3,244	▲17	▲777	▲1.9%	▲19.3%
	都道府県	16,616	7,564	741	758	4.7%	11.1%
	市町村	18,893	10,233	599	119	3.3%	1.2%
	その他公共的団体	1,056	1,398	▲21	▲773	▲1.9%	▲35.6%
地域別	近畿地区	8,935	8,013	474	2	5.6%	0.0%
	中国地区	7,393	4,516	▲283	▲186	▲3.7%	▲4.0%
	四国地区	6,647	2,953	▲120	246	▲1.8%	9.1%
	九州地区	16,881	10,343	1,284	500	8.2%	5.1%
	その他の地区	870	1,734	45	▲429	5.5%	▲19.9%
合計		40,726	27,561	1,400	132	3.6%	0.5%
令和2年度		39,326	27,428	▲1,730	1,787	▲4.2%	7.0%
令和元年度		41,056	25,641	2,998	2,404	7.9%	10.3%
平成30年度		38,058	23,236	874	1,126	2.4%	5.1%
平成29年度		37,184	22,109	▲235	▲1,235	▲0.6%	▲5.3%



2. 発注者別請負金額の増減状況（前年同期比）

（ ）は増減額（億円）

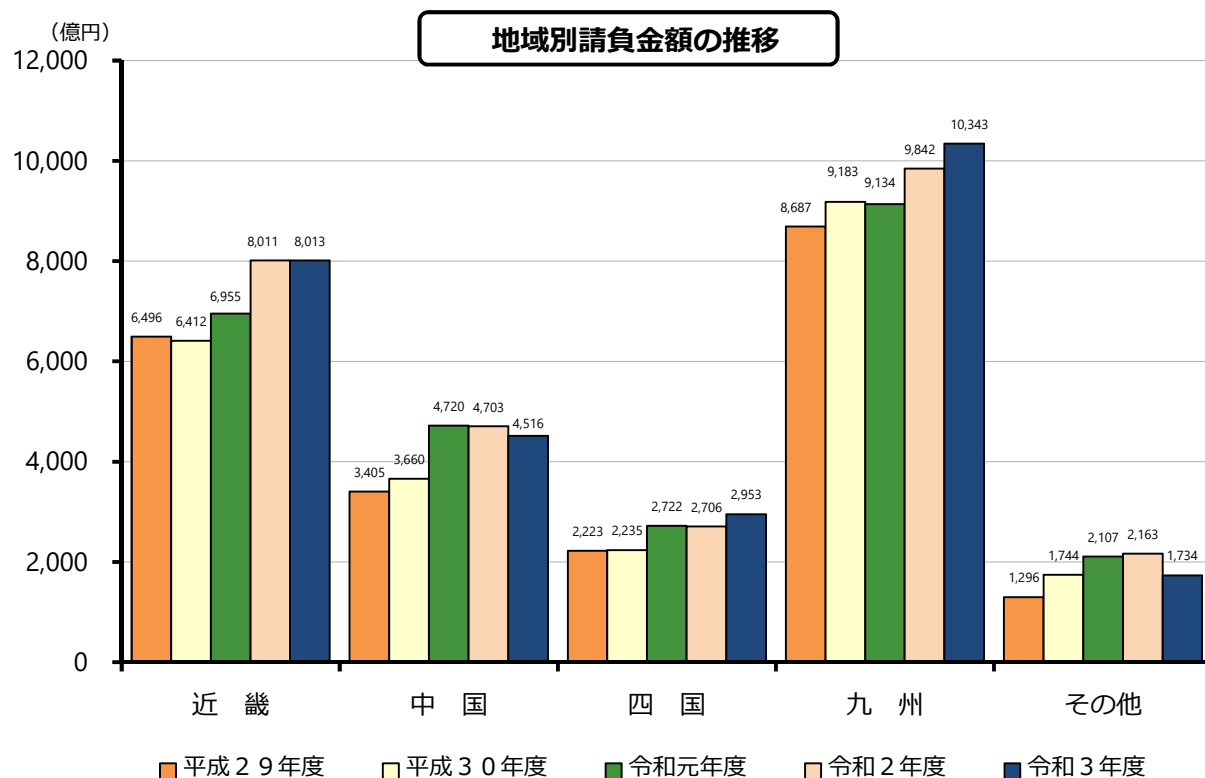
発注者	増減率	増加した主な発注者又は地域	減少した主な発注者又は地域	
国 (806)	18.7%	国土交通省 (627) 防衛省 (198)	農林水産省 (▲44) 裁判所 (▲9)	
独立行政法人等 (▲777)	▲19.3%	西日本高速道路 (377) 阪神高速道路 (102)	日本中央競馬会 (▲651) 鉄道建設運輸機構 (▲522)	
都道府県 (758)	近畿 (310)	16.7%	兵庫 (105) 滋賀 (71)	-
	中国 (▲18)	▲1.4%	山口 (33) 岡山 (23)	広島 (▲88) 鳥取 (▲9)
	四国 (135)	14.5%	高知 (117) 愛媛 (13)	香川 (▲3)
	九州 (270)	10.5%	熊本 (102) 長崎 (99)	佐賀 (▲86) 宮崎 (▲57)
		11.1%		
市町村 (119)	近畿 (▲85)	▲2.5%	和歌山 (52) 大阪 (49)	兵庫 (▲140) 奈良 (▲33)
	中国 (55)	3.3%	広島 (103) 島根 (34)	岡山 (▲58) 山口 (▲44)
	四国 (20)	2.3%	香川 (25) 徳島 (11)	愛媛 (▲19)
	九州 (164)	4.3%	福岡 (171) 佐賀 (73)	鹿児島 (▲58) 大分 (▲42)
		1.2%		
その他公共的団体 (▲773)	▲35.6%	産業医科大学 (92) 神戸すまいまちづくり公社 (12)	広島市立病院機構 (▲135) 菊池環境保全組合 (▲134)	



3. 地域別請負金額の増減状況（前年同期比）

（ ）は増減額（億円）

地域	増減率	増加、減少した主な府県
近畿 (2)	0.0%	大阪(589)、滋賀(172)、奈良(15) 京都(▲666)、和歌山(▲55)、兵庫(▲51)
中国 (▲186)	▲4.0%	島根(102)、山口(9) 広島(▲144)、鳥取(▲125)、岡山(▲29)
四国 (246)	9.1%	高知(152)、香川(59)、愛媛(46) 徳島(▲12)
九州 (500)	5.1%	福岡(306)、熊本(134)、沖縄(107)、大分(76)、長崎(24) 佐賀(▲94)、宮崎(▲33)、鹿児島(▲21)
その他 (▲429)	▲19.9%	



4. 資本金階層別の状況

(金額単位：億円)

資本金	件数	請負金額	増減		増減率	
			件数	請負金額	件数	請負金額
1000万円未満	5,690	942	288	41	5.3%	4.6%
5000万円未満	25,610	10,288	813	482	3.3%	4.9%
1億円未満	4,387	3,448	254	418	6.1%	13.8%
3億円未満	1,082	922	29	▲76	2.8%	▲7.7%
中小計	36,769	15,602	1,384	865	3.9%	5.9%
5億円未満	568	722	▲185	▲161	▲24.6%	▲18.3%
10億円未満	420	246	207	81	97.2%	49.4%
10億円以上	1,815	3,873	0	▲790	0.0%	▲17.0%
大手計	2,803	4,843	22	▲870	0.8%	▲15.2%
共同企業体	1,154	7,115	▲6	137	▲0.5%	2.0%
合計	40,726	27,561	1,400	132	3.6%	0.5%

5. 工種別の状況

(金額単位：億円)

工種	件数	請負金額	増減		増減率	
			件数	請負金額	件数	請負金額
土木	24,609	16,124	503	878	2.1%	5.8%
建築	3,654	6,256	187	▲706	5.4%	▲10.1%
電気	2,014	1,672	20	▲54	1.0%	▲3.2%
管	2,209	1,199	226	▲27	11.4%	▲2.3%
測量	1,243	155	▲43	4	▲3.3%	2.9%
調査	2,979	516	201	38	7.2%	8.0%
設計	3,112	583	172	25	5.9%	4.5%
その他	906	1,053	134	▲24	17.4%	▲2.3%
合計	40,726	27,561	1,400	132	3.6%	0.5%

Ⅲ. 参考資料

発注者別 前払金保証実績表（令和3年8月）

（金額単位：百万円）

発注者	単月		増減率		累計		増減率	
	件数	請負金額	件数	請負金額	件数	請負金額	件数	請負金額
国土交通省	407	57,657	▲7.5%	4.1%	2,309	373,557	8.3%	20.2%
農林水産省	121	5,830	▲0.8%	▲9.5%	539	30,468	▲10.0%	▲12.8%
文部科学省	0	0	—	—	0	0	—	—
財務省	3	95	▲40.0%	▲80.4%	16	856	33.3%	▲11.9%
防衛省	39	13,342	21.9%	54.3%	170	68,396	7.6%	40.8%
厚生労働省	0	0	—	—	2	96	0.0%	▲78.4%
法務省	7	1,837	▲12.5%	197.1%	28	5,845	▲28.2%	5.2%
内閣府	45	5,458	55.2%	128.3%	196	29,906	▲11.7%	11.5%
国その他	12	695	▲20.0%	▲7.0%	46	2,844	4.5%	▲13.1%
国計	634	84,917	▲2.8%	13.5%	3,306	511,972	3.1%	18.7%
（独）都市再生機構	18	882	50.0%	▲52.4%	72	8,510	▲4.0%	▲15.3%
西日本高速道路（株）	27	6,063	▲18.2%	26.1%	283	150,952	▲1.7%	33.4%
東日本高速道路（株）	1	16	▲50.0%	▲87.6%	21	7,261	75.0%	168.4%
中日本高速道路（株）	9	2,401	12.5%	140.4%	53	19,456	0.0%	9.2%
阪神高速道路（株）	3	1,878	50.0%	93.2%	19	15,142	46.2%	211.7%
本四連絡高速道路（株）	5	745	▲28.6%	▲17.6%	17	3,985	▲5.6%	17.6%
（独）水資源機構	10	830	▲37.5%	151.7%	67	5,294	▲18.3%	▲52.9%
（独）鉄道建設運輸機構	1	421	0.0%	107.4%	53	79,733	▲35.4%	▲39.6%
国立大学法人	51	6,018	18.6%	44.2%	207	27,853	24.7%	2.8%
独立行政法人等その他	18	1,618	▲41.9%	▲64.6%	63	6,210	▲24.1%	▲92.2%
独立行政法人等計	143	20,876	▲7.7%	10.2%	855	324,401	▲1.9%	▲19.3%
近畿	658	32,778	11.0%	10.6%	3,406	217,437	6.3%	16.7%
中国	622	22,179	▲12.8%	▲9.1%	3,169	127,574	▲5.5%	▲1.4%
四国	724	23,959	▲3.3%	11.8%	3,217	107,250	▲2.0%	14.5%
九州	1,518	64,861	7.4%	23.9%	6,568	284,963	12.6%	10.5%
その他	65	5,254	41.3%	206.8%	256	19,231	28.0%	44.7%
都道府県計	3,587	149,032	2.1%	15.1%	16,616	756,456	4.7%	11.1%
近畿	961	55,258	4.0%	9.0%	4,295	337,460	4.9%	▲2.5%
中国	834	29,293	5.2%	▲19.4%	3,419	174,355	▲2.6%	3.3%
四国	571	17,257	0.2%	0.8%	2,653	93,067	▲2.6%	2.3%
九州	1,854	62,926	15.0%	▲1.1%	8,324	398,252	7.6%	4.3%
その他	40	4,455	▲13.0%	42.3%	202	20,249	▲11.8%	▲15.0%
市町村計	4,260	169,191	8.0%	▲1.0%	18,893	1,023,387	3.3%	1.2%
その他公共的団体計	232	15,883	▲6.8%	▲40.3%	1,056	139,896	▲1.9%	▲35.6%
合計	8,856	439,902	4.0%	4.5%	40,726	2,756,114	3.6%	0.5%

工事場所別 前払金保証実績表 (令和3年8月)

(金額単位：百万円)

工事場所	単月		増減率		累計		増減率	
	件数	請負金額	件数	請負金額	件数	請負金額	件数	請負金額
大阪	501	34,894	17.6%	21.8%	2,573	279,858	17.7%	26.7%
滋賀	173	9,172	16.9%	19.7%	978	90,839	20.9%	23.5%
京都	294	17,201	▲3.3%	21.1%	1,256	98,736	▲2.9%	▲40.3%
奈良	161	7,285	1.9%	▲12.1%	638	48,534	5.5%	3.2%
和歌山	343	15,717	2.7%	▲4.7%	1,637	93,897	▲5.9%	▲5.6%
兵庫	393	31,017	3.4%	3.5%	1,853	189,495	1.4%	▲2.7%
近畿地区計	1,865	115,288	6.6%	9.5%	8,935	801,361	5.6%	0.0%
鳥取	165	7,340	▲15.8%	▲25.1%	841	44,193	▲5.7%	▲22.1%
島根	290	10,285	0.0%	▲1.5%	1,525	81,785	3.2%	14.3%
岡山	415	14,203	6.7%	▲8.1%	1,628	87,608	▲1.9%	▲3.3%
広島	437	23,811	▲6.0%	0.6%	1,763	152,497	▲9.7%	▲8.7%
山口	294	13,317	▲9.5%	▲37.3%	1,636	85,614	▲3.4%	1.2%
中国地区計	1,601	68,958	▲3.8%	▲14.5%	7,393	451,698	▲3.7%	▲4.0%
香川	230	8,644	▲12.9%	▲6.8%	1,121	54,835	▲6.8%	12.2%
徳島	391	12,137	▲2.2%	▲9.4%	1,780	67,777	▲1.5%	▲1.8%
愛媛	468	16,417	1.1%	13.7%	2,144	80,505	2.2%	6.1%
高知	339	15,973	▲4.2%	▲4.4%	1,602	92,207	▲3.4%	19.8%
四国地区計	1,428	53,172	▲3.6%	▲1.2%	6,647	295,325	▲1.8%	9.1%
福岡	704	37,832	8.0%	▲5.0%	3,296	257,221	7.3%	13.5%
佐賀	257	12,710	▲1.5%	▲9.2%	1,278	75,971	▲0.9%	▲11.0%
長崎	387	17,441	4.6%	36.9%	2,027	117,303	6.1%	2.1%
熊本	609	24,170	33.8%	12.8%	2,906	147,481	40.5%	10.0%
大分	337	13,155	12.7%	29.3%	1,513	76,544	12.4%	11.2%
宮崎	420	19,174	17.0%	34.1%	1,645	79,455	0.6%	▲4.1%
鹿児島	702	24,870	0.0%	11.4%	2,857	122,323	0.1%	▲1.8%
沖縄	365	35,562	6.4%	17.2%	1,359	158,019	▲4.3%	7.3%
九州地区計	3,781	184,918	9.9%	12.0%	16,881	1,034,320	8.2%	5.1%
その他の地区計	181	17,564	1.7%	10.0%	870	173,407	5.5%	▲19.9%
合計	8,856	439,902	4.0%	4.5%	40,726	2,756,114	3.6%	0.5%