

前払金保証実績からみた

# 西日本の公共工事動向

## (令和3年9月)

 西日本建設業保証株式会社

お問い合わせ先：営業部 推進課

TEL：(06) 6543-2556

FAX：(06) 6543-0232

E-mail: OFC. SUISHIN@wincs. co. jp

# < 見方 ・ 使い方 >

## ●はじめに

この統計は、当社が公共工事の前払金の保証をしたものを集計した業務統計です。他の統計と比較しても速報性に優れているため、公共工事の発注動態をとらえる統計として各発注機関、報道機関等にご利用いただいています。また、建設業界の金融動向の一端をとらえたものとしても、各関係機関にご利用いただいています。

## ●公共工事の範囲

公共工事の前払金保証事業に関する法律第2条1項にいう公共工事

具体的には・・

国、独立行政法人等、地方公共団体、その他の公共的団体の発注する土木建築に関する工事（土木建築に関する設計、調査及び機械類の製造を含む）又は測量をいいます。

また、国土交通大臣の指定する工事又は測量も公共工事に含まれます。

## ●ご利用にあたって

- ・ 請負契約締結日と保証契約締結日との間には、若干のタイムラグ（概ね半月以内）があります。
- ・ 債務負担行為等に基づく工事については、前払金に対応する当該年度の出来高予定額を計上しています。
- ・ 変更契約により請負金額に増（減）額があっても、前払金に影響がない場合は、増（減）額相当分は計上していません。
- ・ 「独立行政法人等」には独立行政法人のほか、各高速道路（株）、国立大学法人、特殊法人等が含まれます。
- ・ この統計は、当社の保証契約のデータのみを使用しているため、「公共工事前払金保証統計※」とは、合計数値が一致しません。

※北海道建設業信用保証(株)、東日本建設業保証(株)、西日本建設業保証(株)が前払金保証契約を締結した公共工事の集計

西日本建設業保証（株）HP

<https://www.wjcs.net/>

# < 目 次 >

## I. 単月（令和3年9月）

1. 全般の状況	・・・	1
2. 発注者別請負金額の増減状況（前年同月比）	・・・	2
3. 地域別請負金額の増減状況（前年同月比）	・・・	3

## II. 累計（令和3年4月～令和3年9月）

1. 全般の状況	・・・	4
2. 発注者別請負金額の増減状況（前年同期比）	・・・	5
3. 地域別請負金額の増減状況（前年同期比）	・・・	6
4. 資本金階層別の状況	・・・	7
5. 工種別の状況	・・・	7

## III. 参考資料

発注者別前払金保証実績表	・・・	8
工事場所別前払金保証実績表	・・・	9

# I. 単月（令和3年9月）

## 1. 全般の状況

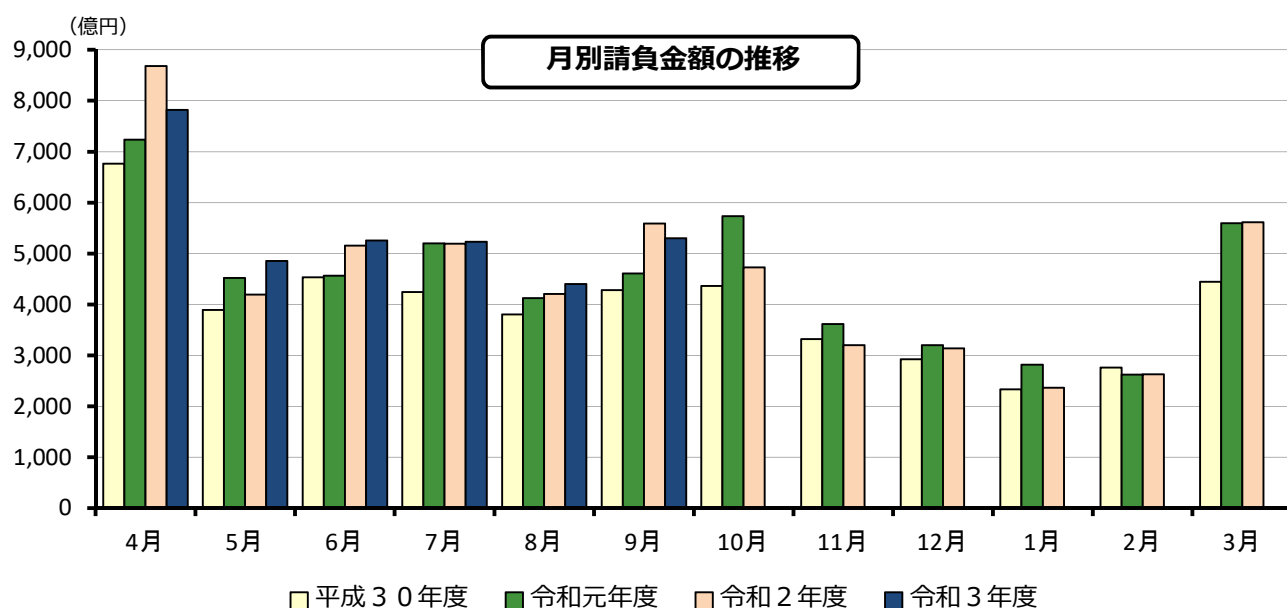
令和3年9月の西日本の公共工事動向を当社の保証取扱からみると、件数は前年同月比3.6%減の10,612件、請負金額は同5.2%減の5,298億円となり、件数・請負金額ともに減少となった。

これを発注者別の請負金額でみると、その他公共的団体で大幅減、独立行政法人等で2桁減、市町村で減少、都道府県・国で微減となった。

地域別の請負金額でみると、九州で増加となったものの、四国・近畿で2桁減、中国で減少となった。

（金額単位：億円）

	件数	請負金額	増減		増減率		
			件数	請負金額	件数	請負金額	
発注者別	国	557	938	▲181	▲7	▲24.5%	▲0.8%
	独立行政法人等	165	410	▲44	▲66	▲21.1%	▲14.0%
	都道府県	5,072	1,894	▲7	▲20	▲0.1%	▲1.1%
	市町村	4,555	1,851	▲175	▲91	▲3.7%	▲4.7%
	その他公共的団体	263	203	11	▲105	4.4%	▲34.1%
地域別	近畿地区	2,367	1,440	5	▲211	0.2%	▲12.8%
	中国地区	1,861	838	▲160	▲33	▲7.9%	▲3.8%
	四国地区	1,934	704	▲80	▲141	▲4.0%	▲16.7%
	九州地区	4,296	2,193	▲133	137	▲3.0%	6.7%
	その他の地区	154	120	▲28	▲43	▲15.4%	▲26.4%
合計	10,612	5,298	▲396	▲291	▲3.6%	▲5.2%	
令和2年度	11,008	5,590	674	980	6.5%	21.3%	
令和元年度	10,334	4,609	368	331	3.7%	7.8%	
平成30年度	9,966	4,278	▲1,682	▲659	▲14.4%	▲13.3%	
平成29年度	11,648	4,937	▲594	▲204	▲4.9%	▲4.0%	

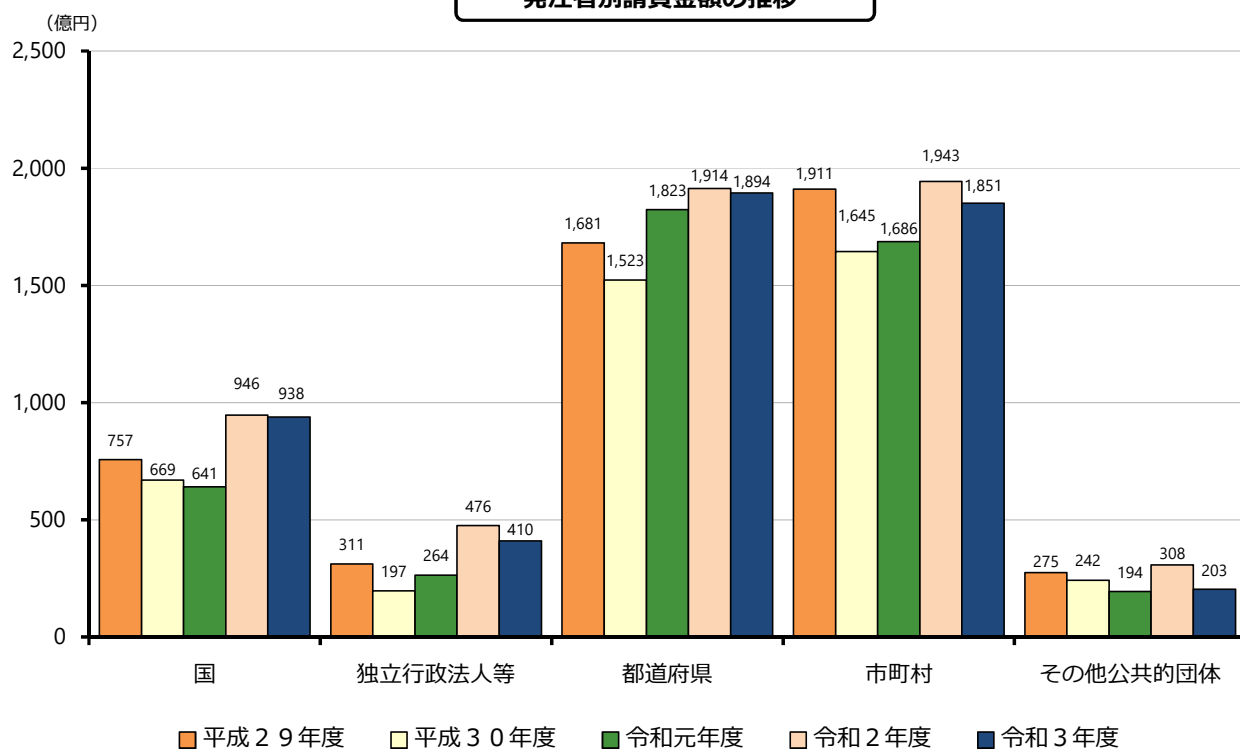


## 2. 発注者別請負金額の増減状況（前年同月比）

（ ）は増減額（億円）

発注者	増減率	増加した主な発注者又は地域	減少した主な発注者又は地域
国 (▲7)	▲0.8%	防衛省 (178) 厚生労働省 (7)	国土交通省 (▲187) 内閣府 (▲9)
独立行政法人等 (▲66)	▲14.0%	西日本高速道路 (12) 本州四国連絡高速道路 (8)	都市再生機構 (▲32) 阪神高速道路 (▲10)
都道府県 (▲20)	近畿 (30) 6.4%	和歌山 (59) 滋賀 (13)	兵庫 (▲35) 京都 (▲21)
	中国 (20) 6.9%	山口 (43) 岡山 (3)	島根 (▲20) 鳥取 (▲6)
	四国 (▲41) ▲11.5%	徳島 (9)	高知 (▲30) 香川 (▲15)
	九州 (▲7) ▲1.0%	熊本 (26) 佐賀 (17)	福岡 (▲30) 大分 (▲26)
	▲1.1%		
市町村 (▲91)	近畿 (19) 3.3%	大阪 (53) 和歌山 (17)	京都 (▲29) 奈良 (▲20)
	中国 (▲3) ▲1.2%	広島 (11) 鳥取 (6)	山口 (▲8) 島根 (▲7)
	四国 (5) 2.4%	高知 (45)	徳島 (▲25) 愛媛 (▲11)
	九州 (▲115) ▲14.5%	熊本 (21) 宮崎 (3)	福岡 (▲41) 沖縄 (▲41)
	▲4.7%		
その他公共的団体 (▲105)	▲34.1%	広島市立病院機構 (27) 那覇空港ビルディング (9)	関西エアポート (▲132) 日本下水道事業団 (▲37)

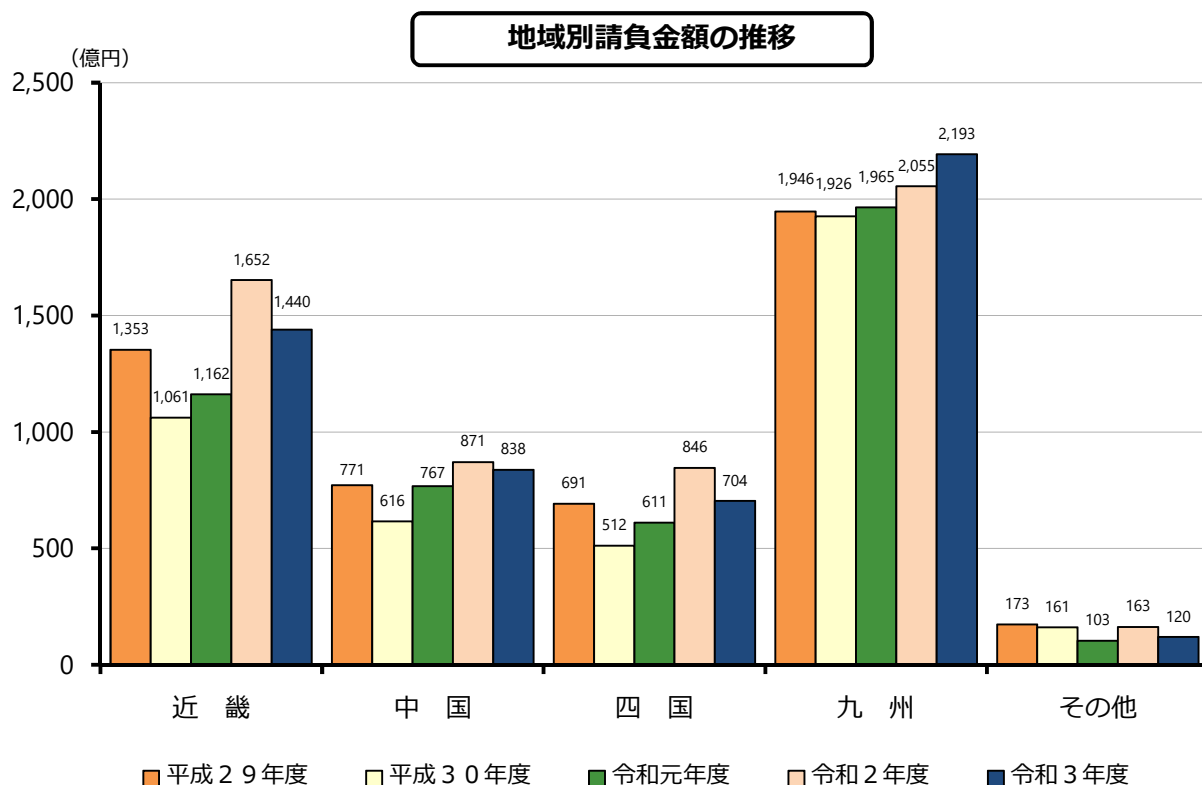
発注者別請負金額の推移



### 3. 地域別請負金額の増減状況（前年同月比）

（ ）は増減額（億円）

地域	増減率	増加、減少した主な府県
近畿 (▲211)	▲12.8%	和歌山(48)、滋賀(1) 兵庫(▲98)、大阪(▲86)、京都(▲59)、奈良(▲17)
中国 (▲33)	▲3.8%	山口(38)、広島(12) 島根(▲45)、鳥取(▲23)、岡山(▲15)
四国 (▲141)	▲16.7%	- 愛媛(▲60)、香川(▲32)、徳島(▲30)、高知(▲19)
九州 (137)	6.7%	沖縄(210)、熊本(82)、宮崎(6)、佐賀(5) 福岡(▲112)、大分(▲26)、長崎(▲22)、鹿児島(▲6)
その他 (▲43)	▲26.4%	



## Ⅱ. 累計（令和3年4月～令和3年9月）

### 1. 全般の状況

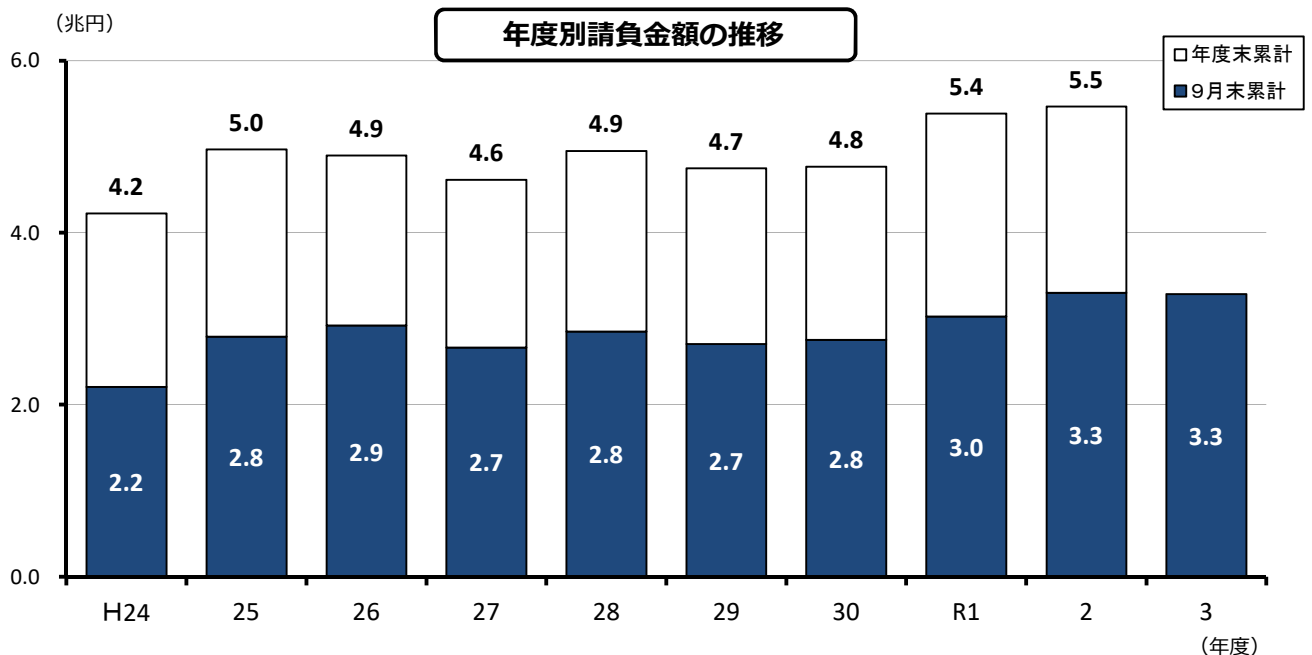
9月末累計では、件数は前年同期比2.0%増の51,338件、請負金額は同0.5%減の32,859億円となり、件数は増加となったものの、請負金額は減少となった。

これを発注者別の請負金額でみると、国で2桁増、都道府県で増加、市町村で微増となったものの、その他公共的団体で大幅減、独立行政法人等で2桁減となった。

地域別の請負金額でみると、九州で増加、四国で微増となったものの、中国で減少、近畿で微減となった。

（金額単位：億円）

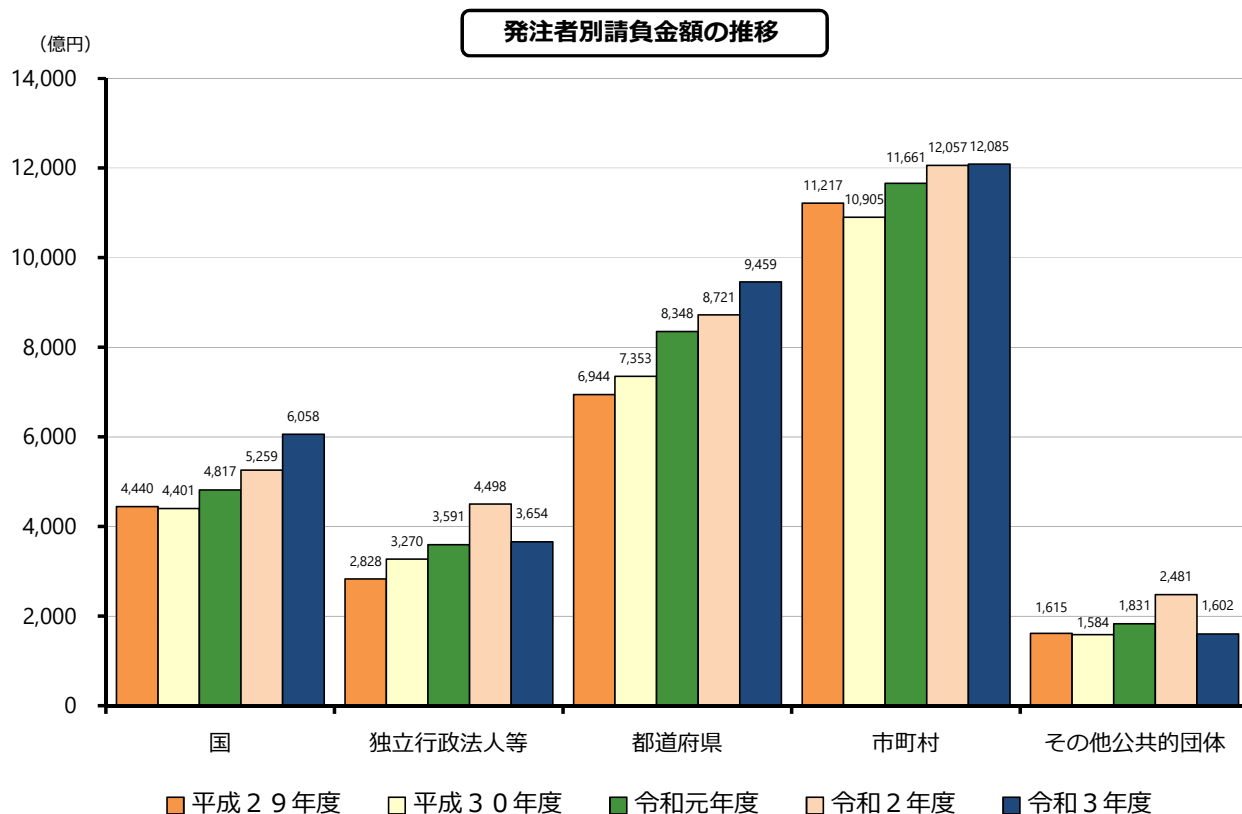
		件数	請負金額	増減		増減率	
				件数	請負金額	件数	請負金額
発注者別	国	3,863	6,058	▲83	798	▲2.1%	15.2%
	独立行政法人等	1,020	3,654	▲61	▲844	▲5.6%	▲18.8%
	都道府県	21,688	9,459	734	737	3.5%	8.5%
	市町村	23,448	12,085	424	27	1.8%	0.2%
	その他公共的団体	1,319	1,602	▲10	▲878	▲0.8%	▲35.4%
地域別	近畿地区	11,302	9,454	479	▲208	4.4%	▲2.2%
	中国地区	9,254	5,355	▲443	▲220	▲4.6%	▲3.9%
	四国地区	8,581	3,658	▲200	104	▲2.3%	2.9%
	九州地区	21,177	12,537	1,151	638	5.7%	5.4%
	その他の地区	1,024	1,854	17	▲472	1.7%	▲20.3%
合計		51,338	32,859	1,004	▲159	2.0%	▲0.5%
令和2年度		50,334	33,018	▲1,056	2,767	▲2.1%	9.1%
令和元年度		51,390	30,251	3,366	2,736	7.0%	9.9%
平成30年度		48,024	27,514	▲808	467	▲1.7%	1.7%
平成29年度		48,832	27,046	▲829	▲1,440	▲1.7%	▲5.1%



## 2. 発注者別請負金額の増減状況（前年同期比）

（ ）は増減額（億円）

発注者	増減率	増加した主な発注者又は地域	減少した主な発注者又は地域
国 (798)	15.2%	国土交通省 (440) 防衛省 (376)	農林水産省 (▲38) 裁判所 (▲9)
独立行政法人等 (▲844)	▲18.8%	西日本高速道路 (390) 阪神高速道路 (92)	日本中央競馬会 (▲647) 鉄道建設運輸機構 (▲533)
都道府県 (737)	近畿 (341)	和歌山 (100) 滋賀 (84)	京都 (▲15)
	中国 (1)	山口 (77) 岡山 (26)	広島 (▲87) 鳥取 (▲15)
	四国 (94)	高知 (87) 徳島 (18)	香川 (▲19)
	九州 (262)	熊本 (128) 長崎 (95)	佐賀 (▲68) 宮崎 (▲58)
		8.5%	
市町村 (27)	近畿 (▲65)	大阪 (102) 和歌山 (69)	兵庫 (▲132) 奈良 (▲53)
	中国 (51)	広島 (114) 島根 (26)	岡山 (▲64) 山口 (▲52)
	四国 (25)	高知 (49) 香川 (22)	愛媛 (▲31) 徳島 (▲14)
	九州 (48)	福岡 (129) 熊本 (56)	鹿児島 (▲63) 大分 (▲48)
		0.2%	
その他公共的団体 (▲878)	▲35.4%	産業医科大学 (92) 大阪市高速電気軌道 (11)	関西エアポート (▲156) 菊池環境保全組合 (▲134)

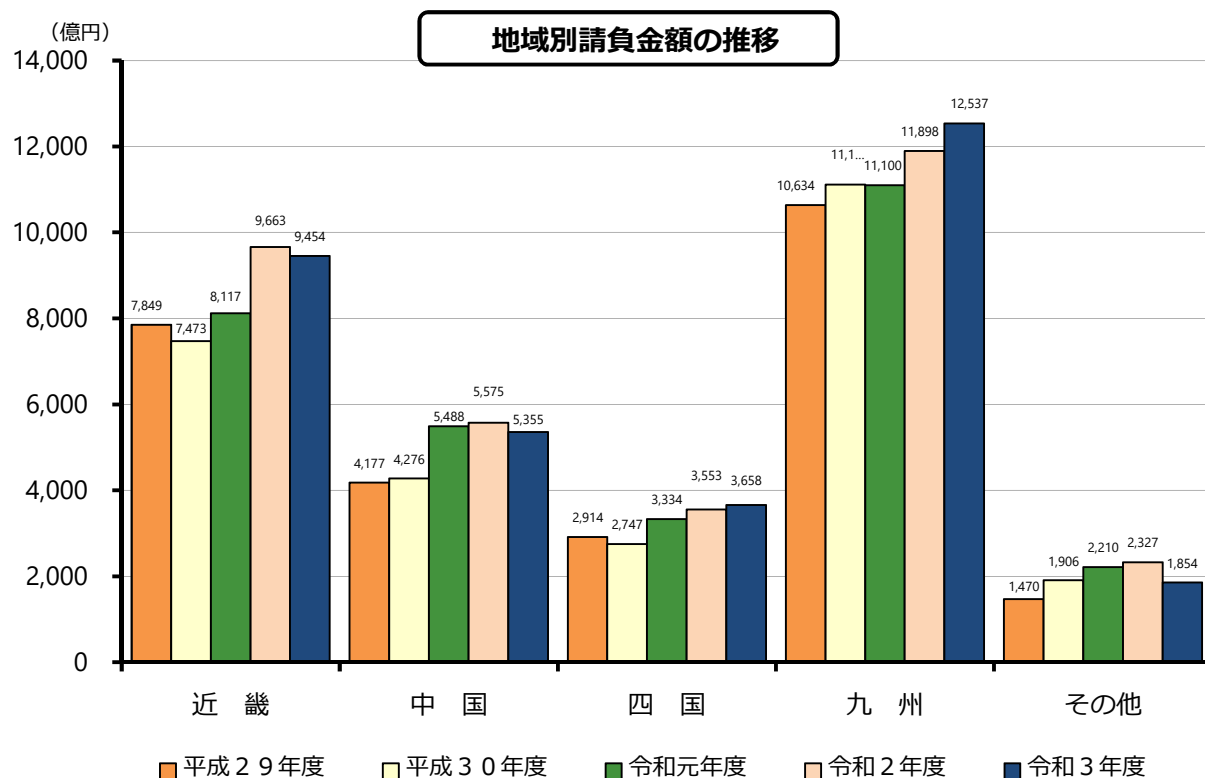




### 3. 地域別請負金額の増減状況（前年同期比）

（ ）は増減額（億円）

地域	増減率	増加、減少した主な府県
近畿 (▲208)	▲2.2%	大阪(503)、滋賀(174) 京都(▲726)、兵庫(▲150)、和歌山(▲7)、奈良(▲2)
中国 (▲220)	▲3.9%	島根(56)、山口(48) 鳥取(▲148)、広島(▲131)、岡山(▲45)
四国 (104)	2.9%	高知(133)、香川(27) 徳島(▲42)、愛媛(▲13)
九州 (638)	5.4%	沖縄(317)、熊本(217)、福岡(194)、大分(50)、長崎(2) 佐賀(▲88)、鹿児島(▲28)、宮崎(▲26)
その他 (▲472)	▲20.3%	



#### 4. 資本金階層別の状況

(金額単位：億円)

資本金	件数	請負金額	増減		増減率	
			件数	請負金額	件数	請負金額
1000万円未満	7,373	1,236	385	51	5.5%	4.4%
5000万円未満	32,572	12,904	502	336	1.6%	2.7%
1億円未満	5,409	4,078	161	311	3.1%	8.3%
3億円未満	1,318	1,129	41	▲32	3.2%	▲2.8%
中小計	46,672	19,348	1,089	666	2.4%	3.6%
5億円未満	686	806	▲254	▲260	▲27.0%	▲24.4%
10億円未満	482	280	231	87	92.0%	45.0%
10億円以上	2,129	4,390	▲74	▲919	▲3.4%	▲17.3%
大手計	3,297	5,477	▲97	▲1,092	▲2.9%	▲16.6%
共同企業体	1,369	8,033	12	266	0.9%	3.4%
合計	51,338	32,859	1,004	▲159	2.0%	▲0.5%

#### 5. 工種別の状況

(金額単位：億円)

工種	件数	請負金額	増減		増減率	
			件数	請負金額	件数	請負金額
土木	31,996	19,728	404	707	1.3%	3.7%
建築	4,434	7,093	151	▲702	3.5%	▲9.0%
電気	2,479	1,957	▲77	▲190	▲3.0%	▲8.8%
管	2,679	1,422	215	▲19	8.7%	▲1.3%
測量	1,488	183	▲63	4	▲4.1%	2.6%
調査	3,456	586	139	34	4.2%	6.3%
設計	3,639	699	79	22	2.2%	3.4%
その他	1,167	1,187	156	▲16	15.4%	▲1.4%
合計	51,338	32,859	1,004	▲159	2.0%	▲0.5%

### Ⅲ. 参考資料

## 発注者別 前払金保証実績表（令和3年9月）

（金額単位：百万円）

発注者	単月		増減率		累計		増減率	
	件数	請負金額	件数	請負金額	件数	請負金額	件数	請負金額
国土交通省	372	56,309	▲30.1%	▲25.0%	2,681	429,866	0.6%	11.4%
農林水産省	103	6,289	▲14.2%	11.6%	642	36,757	▲10.7%	▲9.4%
文部科学省	0	0	—	—	0	0	—	—
財務省	4	135	0.0%	▲61.3%	20	992	25.0%	▲25.0%
防衛省	42	25,638	20.0%	229.6%	212	94,035	9.8%	66.9%
厚生労働省	2	822	100.0%	2036.3%	4	919	33.3%	89.1%
法務省	2	91	▲75.0%	▲80.1%	30	5,937	▲36.2%	▲1.3%
内閣府	27	3,407	0.0%	▲21.8%	223	33,313	▲10.4%	6.8%
国その他	5	1,195	▲54.5%	23.1%	51	4,040	▲7.3%	▲4.8%
国計	557	93,890	▲24.5%	▲0.8%	3,863	605,862	▲2.1%	15.2%
（独）都市再生機構	12	1,062	▲36.8%	▲75.5%	84	9,572	▲10.6%	▲33.5%
西日本高速道路（株）	47	23,067	▲4.1%	5.9%	330	174,020	▲2.1%	28.9%
東日本高速道路（株）	2	42	100.0%	212.0%	23	7,303	76.9%	168.6%
中日本高速道路（株）	5	392	0.0%	▲81.0%	58	19,849	0.0%	▲0.2%
阪神高速道路（株）	2	1,888	▲33.3%	▲36.0%	21	17,031	31.3%	118.1%
本四連絡高速道路（株）	4	1,281	33.3%	174.3%	21	5,267	0.0%	36.6%
（独）水資源機構	14	362	▲30.0%	▲12.4%	81	5,657	▲20.6%	▲51.4%
（独）鉄道建設運輸機構	2	1,994	100.0%	▲34.3%	55	81,728	▲33.7%	▲39.5%
国立大学法人	62	8,549	▲23.5%	9.7%	269	36,403	8.9%	4.3%
独立行政法人等その他	15	2,370	▲44.4%	▲50.7%	78	8,581	▲29.1%	▲89.9%
独立行政法人等計	165	41,013	▲21.1%	▲14.0%	1,020	365,415	▲5.6%	▲18.8%
近畿	1,069	50,672	10.4%	6.4%	4,475	268,109	7.3%	14.6%
中国	940	31,428	1.4%	6.9%	4,109	159,002	▲4.0%	0.1%
四国	1,089	31,702	▲6.9%	▲11.5%	4,306	138,952	▲3.3%	7.3%
九州	1,926	73,991	▲0.8%	▲1.0%	8,494	358,954	9.2%	7.9%
その他	48	1,657	▲34.2%	▲57.1%	304	20,889	11.4%	21.7%
都道府県計	5,072	189,451	▲0.1%	▲1.1%	21,688	945,908	3.5%	8.5%
近畿	1,073	62,747	▲3.5%	3.3%	5,368	400,208	3.1%	▲1.6%
中国	805	30,243	▲11.9%	▲1.2%	4,224	204,598	▲4.5%	2.6%
四国	691	21,693	8.0%	2.4%	3,344	114,760	▲0.6%	2.3%
九州	1,954	67,937	▲3.5%	▲14.5%	10,278	466,190	5.3%	1.1%
その他	32	2,500	▲17.9%	11.7%	234	22,750	▲12.7%	▲12.7%
市町村計	4,555	185,122	▲3.7%	▲4.7%	23,448	1,208,510	1.8%	0.2%
その他公共的団体計	263	20,346	4.4%	▲34.1%	1,319	160,242	▲0.8%	▲35.4%
合計	10,612	529,824	▲3.6%	▲5.2%	51,338	3,285,938	2.0%	▲0.5%

# 工事場所別 前払金保証実績表（令和3年9月）

（金額単位：百万円）

工事場所	単月		増減率		累計		増減率	
	件数	請負金額	件数	請負金額	件数	請負金額	件数	請負金額
大阪	584	44,323	4.5%	▲16.3%	3,157	324,181	15.0%	18.4%
滋賀	205	11,786	▲8.9%	1.7%	1,183	102,626	14.4%	20.5%
京都	329	17,024	▲12.3%	▲25.9%	1,585	115,761	▲5.0%	▲38.6%
奈良	198	9,835	▲12.8%	▲15.3%	836	58,370	0.5%	▲0.4%
和歌山	495	22,722	34.1%	27.4%	2,132	116,619	1.1%	▲0.6%
兵庫	556	38,386	▲8.4%	▲20.4%	2,409	227,881	▲1.1%	▲6.2%
近畿地区計	2,367	144,079	0.2%	▲12.8%	11,302	945,440	4.4%	▲2.2%
鳥取	189	9,335	▲12.5%	▲20.3%	1,030	53,528	▲7.0%	▲21.7%
島根	267	10,202	▲24.6%	▲31.0%	1,792	91,987	▲2.2%	6.6%
岡山	472	17,950	▲5.6%	▲7.9%	2,100	105,558	▲2.8%	▲4.1%
広島	389	25,441	▲11.2%	5.3%	2,152	177,939	▲10.0%	▲6.9%
山口	544	20,905	6.0%	22.9%	2,180	106,519	▲1.2%	4.8%
中国地区計	1,861	83,835	▲7.9%	▲3.8%	9,254	535,534	▲4.6%	▲3.9%
香川	291	10,660	▲15.2%	▲23.2%	1,412	65,496	▲8.7%	4.4%
徳島	486	21,389	3.8%	▲12.4%	2,266	89,166	▲0.4%	▲4.6%
愛媛	657	21,072	▲8.9%	▲22.2%	2,801	101,578	▲0.6%	▲1.3%
高知	500	17,360	3.7%	▲9.9%	2,102	109,567	▲1.8%	13.9%
四国地区計	1,934	70,483	▲4.0%	▲16.7%	8,581	365,808	▲2.3%	2.9%
福岡	819	41,621	▲10.7%	▲21.2%	4,115	298,842	3.1%	7.0%
佐賀	244	11,376	▲2.4%	5.1%	1,522	87,348	▲1.1%	▲9.2%
長崎	350	18,424	▲22.9%	▲10.7%	2,377	135,727	0.5%	0.2%
熊本	678	32,417	36.4%	34.2%	3,584	179,898	39.7%	13.7%
大分	525	20,379	▲18.9%	▲11.6%	2,038	96,924	2.3%	5.4%
宮崎	430	15,966	▲1.6%	4.4%	2,075	95,422	0.1%	▲2.7%
鹿児島	859	25,382	0.1%	▲2.5%	3,716	147,705	0.1%	▲1.9%
沖縄	391	53,814	6.0%	64.3%	1,750	211,833	▲2.2%	17.7%
九州地区計	4,296	219,381	▲3.0%	6.7%	21,177	1,253,702	5.7%	5.4%
その他の地区計	154	12,044	▲15.4%	▲26.4%	1,024	185,452	1.7%	▲20.3%
合計	10,612	529,824	▲3.6%	▲5.2%	51,338	3,285,938	2.0%	▲0.5%