

前払金保証実績からみた

西日本の公共工事動向

(令和3年10月)

 西日本建設業保証株式会社

お問い合わせ先：営業部 推進課

TEL：(06) 6543-2556

FAX：(06) 6543-0232

E-mail: OFC. SUISHIN@wincs. co. jp

< 見方 ・ 使い方 >

●はじめに

この統計は、当社が公共工事の前払金の保証をしたものを集計した業務統計です。他の統計と比較しても速報性に優れているため、公共工事の発注動態をとらえる統計として各発注機関、報道機関等にご利用いただいています。また、建設業界の金融動向の一端をとらえたものとしても、各関係機関にご利用いただいています。

●公共工事の範囲

公共工事の前払金保証事業に関する法律第2条1項にいう公共工事

具体的には・・

国、独立行政法人等、地方公共団体、その他の公共的団体の発注する土木建築に関する工事（土木建築に関する設計、調査及び機械類の製造を含む）又は測量をいいます。

また、国土交通大臣の指定する工事又は測量も公共工事に含まれます。

●ご利用にあたって

- ・ 請負契約締結日と保証契約締結日との間には、若干のタイムラグ（概ね半月以内）があります。
- ・ 債務負担行為等に基づく工事については、前払金に対応する当該年度の出来高予定額を計上しています。
- ・ 変更契約により請負金額に増（減）額があっても、前払金に影響がない場合は、増（減）額相当分は計上していません。
- ・ 「独立行政法人等」には独立行政法人のほか、各高速道路（株）、国立大学法人、特殊法人等が含まれます。
- ・ この統計は、当社の保証契約のデータのみを使用しているため、「公共工事前払金保証統計※」とは、合計数値が一致しません。

※北海道建設業信用保証(株)、東日本建設業保証(株)、西日本建設業保証(株)が前払金保証契約を締結した公共工事の集計

西日本建設業保証（株）HP

<https://www.wjcs.net/>

< 目 次 >

I. 単月（令和3年10月）

1. 全般の状況	・・・	1
2. 発注者別請負金額の増減状況（前年同月比）	・・・	2
3. 地域別請負金額の増減状況（前年同月比）	・・・	3

II. 累計（令和3年4月～令和3年10月）

1. 全般の状況	・・・	4
2. 発注者別請負金額の増減状況（前年同期比）	・・・	5
3. 地域別請負金額の増減状況（前年同期比）	・・・	6
4. 資本金階層別の状況	・・・	7
5. 工種別の状況	・・・	7

III. 参考資料

発注者別前払金保証実績表	・・・	8
工事場所別前払金保証実績表	・・・	9

I. 単月（令和3年10月）

1. 全般の状況

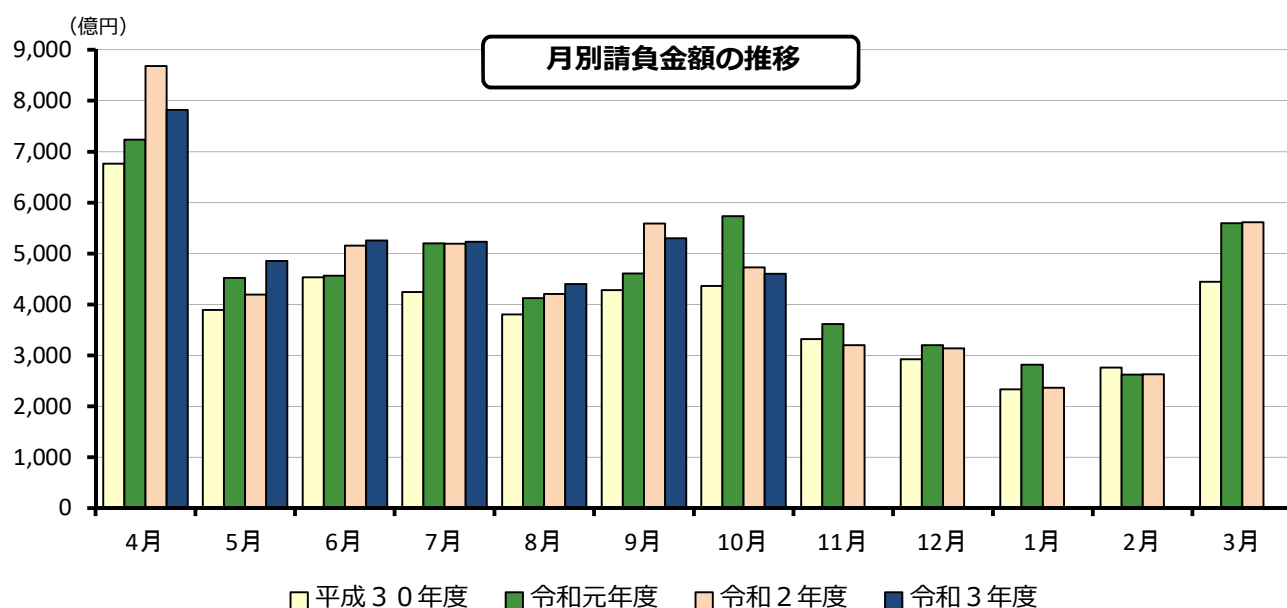
令和3年10月の西日本の公共工事動向を当社の保証取扱からみると、件数は前年同月比7.6%減の9,685件、請負金額は同2.7%減の4,600億円となり、件数・請負金額ともに減少となった。

これを発注者別の請負金額でみると、その他公共的団体で大幅増、国で2桁増となったものの、独立行政法人等で半減、市町村で2桁減、都道府県で微減となった。

地域別の請負金額でみると、九州で2桁増となったものの、四国で大幅減、近畿・中国で減少となった。

（金額単位：億円）

	件数	請負金額	増減		増減率		
			件数	請負金額	件数	請負金額	
発注者別	国	448	644	▲71	73	▲13.7%	12.9%
	独立行政法人等	157	149	▲24	▲119	▲13.3%	▲44.3%
	都道府県	3,979	1,605	▲145	▲22	▲3.5%	▲1.4%
	市町村	4,848	1,741	▲525	▲194	▲9.8%	▲10.0%
	その他公共的団体	253	458	▲37	133	▲12.8%	41.3%
地域別	近畿地区	2,152	1,293	▲239	▲135	▲10.0%	▲9.5%
	中国地区	1,846	817	▲232	▲46	▲11.2%	▲5.4%
	四国地区	1,308	409	▲289	▲114	▲18.1%	▲21.8%
	九州地区	4,234	1,967	4	302	0.1%	18.2%
	その他の地区	145	112	▲46	▲135	▲24.1%	▲54.6%
合計	9,685	4,600	▲802	▲128	▲7.6%	▲2.7%	
令和2年度	10,487	4,729	▲1,566	▲1,003	▲13.0%	▲17.5%	
令和元年度	12,053	5,733	1,358	1,368	12.7%	31.4%	
平成30年度	10,695	4,364	105	▲119	1.0%	▲2.7%	
平成29年度	10,590	4,484	293	182	2.8%	4.2%	

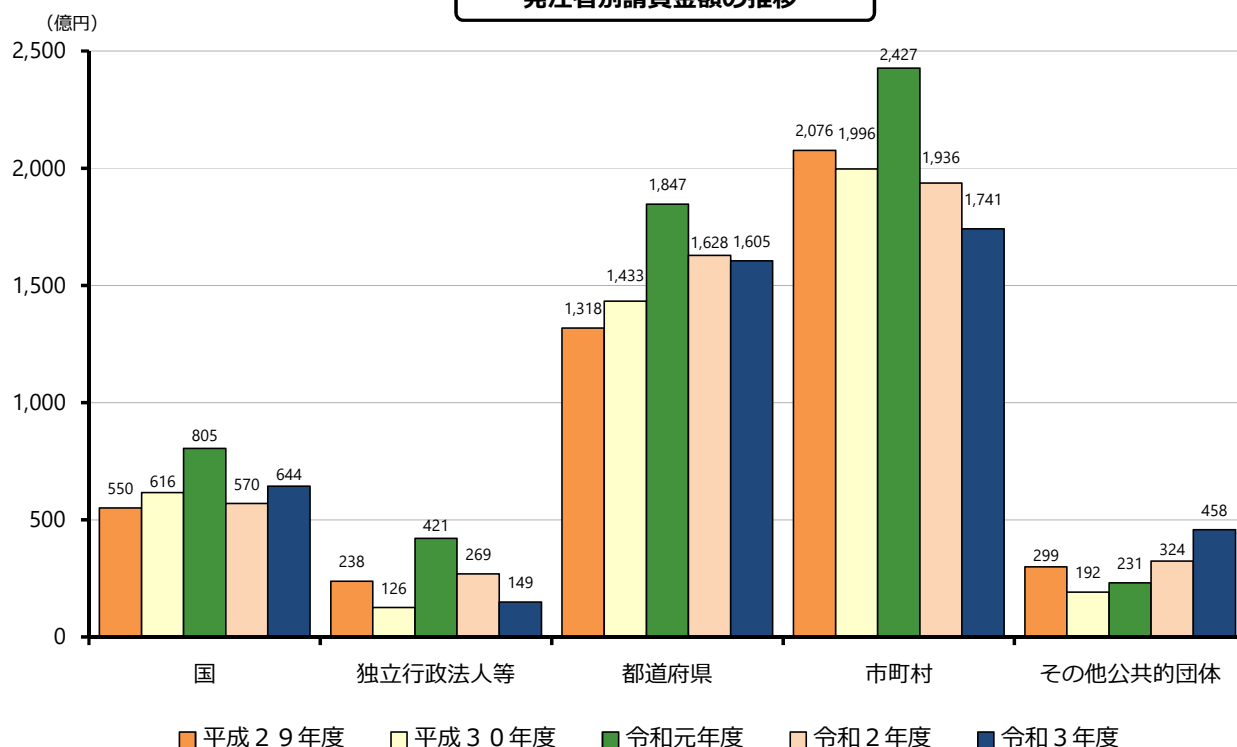


2. 発注者別請負金額の増減状況（前年同月比）

（ ）は増減額（億円）

発注者	増減率	増加した主な発注者又は地域	減少した主な発注者又は地域
国 (73)	12.9%	国土交通省 (46) 内閣府 (28)	防衛省 (▲7) 法務省 (▲2)
独立行政法人等 (▲119)	▲44.3%	都市再生機構 (1)	鉄道建設運輸機構 (▲36) 西日本高速道路 (▲35)
都道府県 (▲22)	近畿 (▲84)	大阪 (24)	兵庫 (▲67) 奈良 (▲18)
	中国 (▲24)	岡山 (10)	広島 (▲22) 鳥取 (▲10)
	四国 (▲15)	徳島 (14)	愛媛 (▲16) 高知 (▲12)
	九州 (106)	佐賀 (87) 大分 (40)	長崎 (▲26) 宮崎 (▲24)
		▲1.4%	
市町村 (▲194)	近畿 (▲75)	京都 (15) 和歌山 (4)	大阪 (▲48) 奈良 (▲45)
	中国 (▲79)	島根 (16) 岡山 (4)	山口 (▲48) 広島 (▲41)
	四国 (▲92)	-	愛媛 (▲61) 香川 (▲15)
	九州 (72)	福岡 (74) 熊本 (21)	長崎 (▲17) 沖縄 (▲15)
		▲10.0%	
その他公共的団体 (133)	41.3%	鳥取県東部広域行政管理組合 (131) 第19回F I N A世界水泳選手権2022 福岡大会組織委員会 (62)	株式会社まちづくり延岡 (▲17) 川西町土地開発公社 (▲17)

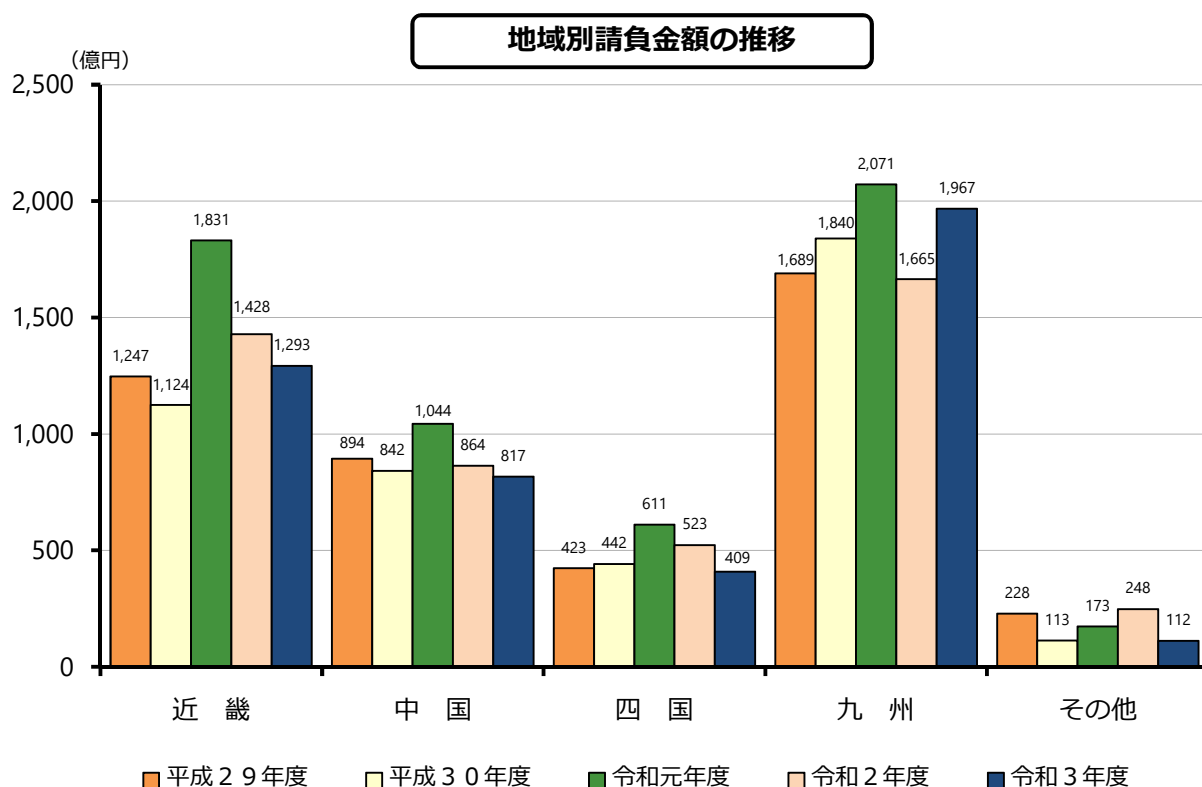
発注者別請負金額の推移



3. 地域別請負金額の増減状況（前年同月比）

（ ）は増減額（億円）

地域	増減率	増加、減少した主な府県
近畿 (▲135)	▲9.5%	京都(38)、滋賀(12) 奈良(▲91)、兵庫(▲66)、和歌山(▲29)
中国 (▲46)	▲5.4%	鳥取(111)、島根(13)、岡山(5) 広島(▲119)、山口(▲57)
四国 (▲114)	▲21.8%	- 愛媛(▲61)、香川(▲24)、高知(▲24)、徳島(▲3)
九州 (302)	18.2%	福岡(197)、佐賀(85)、熊本(51)、大分(35) 宮崎(▲35)、長崎(▲22)、鹿児島(▲8)、沖縄(▲1)
その他 (▲135)	▲54.6%	



Ⅱ. 累計（令和3年4月～令和3年10月）

1. 全般の状況

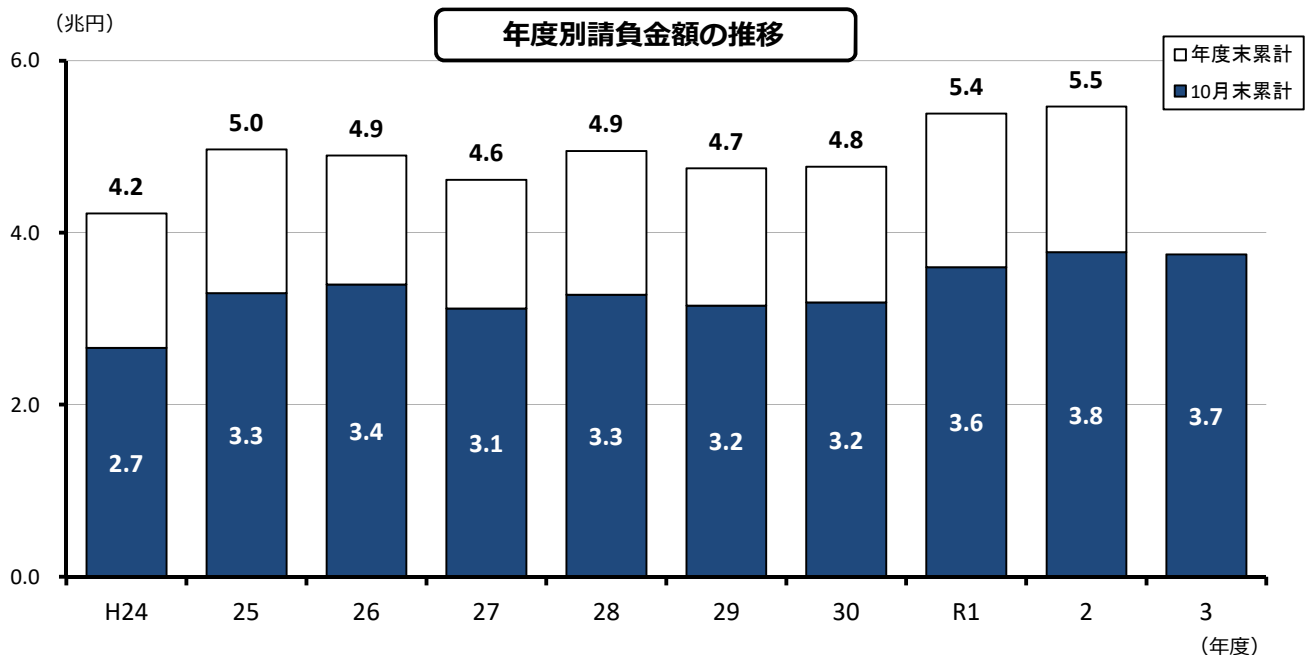
10月末累計では、件数は前年同期比0.3%増の61,023件、請負金額は同0.8%減の37,460億円となり、件数は増加となったものの、請負金額は減少となった。

これを発注者別の請負金額で見ると、国で2桁増、都道府県で増加となったものの、その他公共的団体・独立行政法人等で大幅減、市町村で微減となった。

地域別の請負金額で見ると、九州で増加となったものの、中国・近畿で減少、四国で微減となった。

（金額単位：億円）

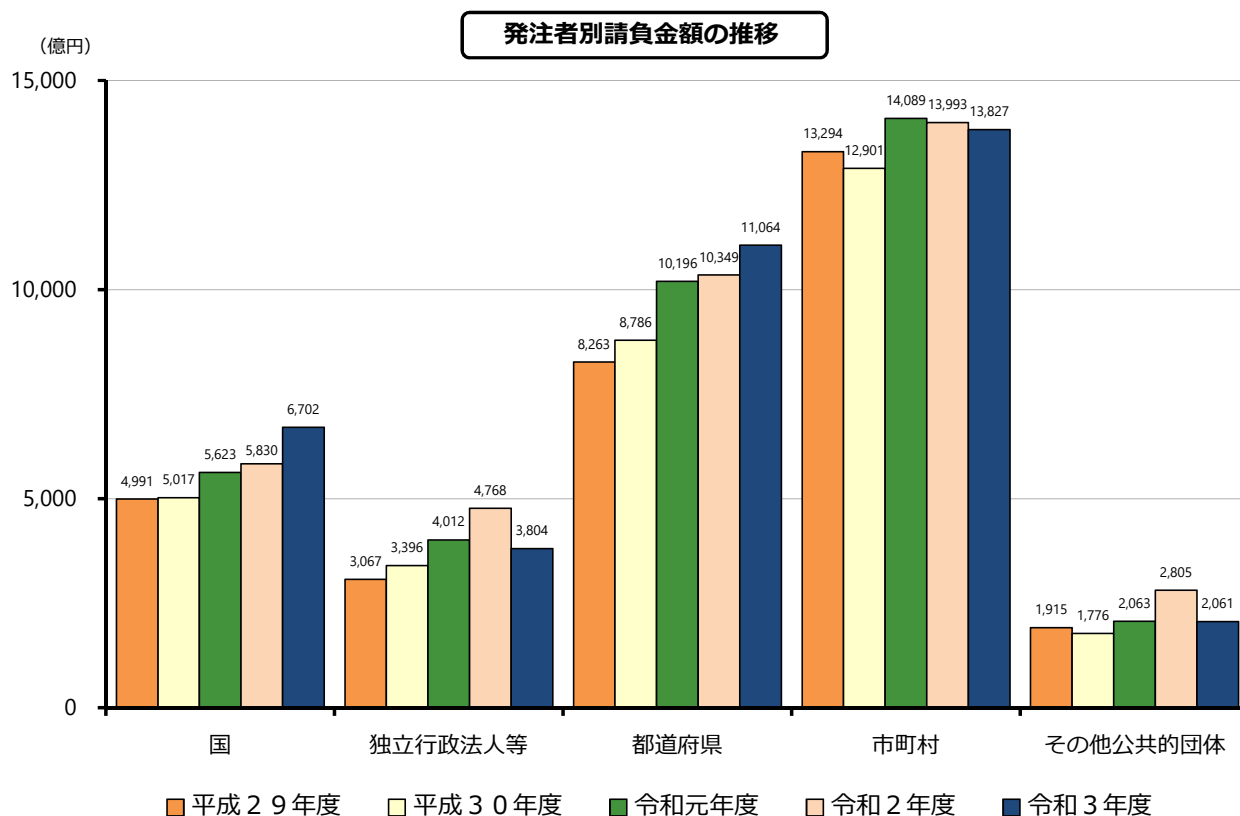
	件数	請負金額	増減		増減率	
			件数	請負金額	件数	請負金額
発注者別						
国	4,311	6,702	▲154	872	▲3.4%	15.0%
独立行政法人等	1,177	3,804	▲85	▲963	▲6.7%	▲20.2%
都道府県	25,667	11,064	589	714	2.3%	6.9%
市町村	28,296	13,827	▲101	▲166	▲0.4%	▲1.2%
その他公共的団体	1,572	2,061	▲47	▲744	▲2.9%	▲26.5%
地域別						
近畿地区	13,454	10,747	240	▲344	1.8%	▲3.1%
中国地区	11,100	6,173	▲675	▲266	▲5.7%	▲4.1%
四国地区	9,889	4,067	▲489	▲9	▲4.7%	▲0.2%
九州地区	25,411	14,504	1,155	940	4.8%	6.9%
その他の地区	1,169	1,967	▲29	▲608	▲2.4%	▲23.6%
合計	61,023	37,460	202	▲288	0.3%	▲0.8%
令和2年度	60,821	37,748	▲2,622	1,763	▲4.1%	4.9%
令和元年度	63,443	35,984	4,724	4,104	8.0%	12.9%
平成30年度	58,719	31,879	▲703	348	▲1.2%	1.1%
平成29年度	59,422	31,531	▲536	▲1,257	▲0.9%	▲3.8%



2. 発注者別請負金額の増減状況（前年同期比）

（ ）は増減額（億円）

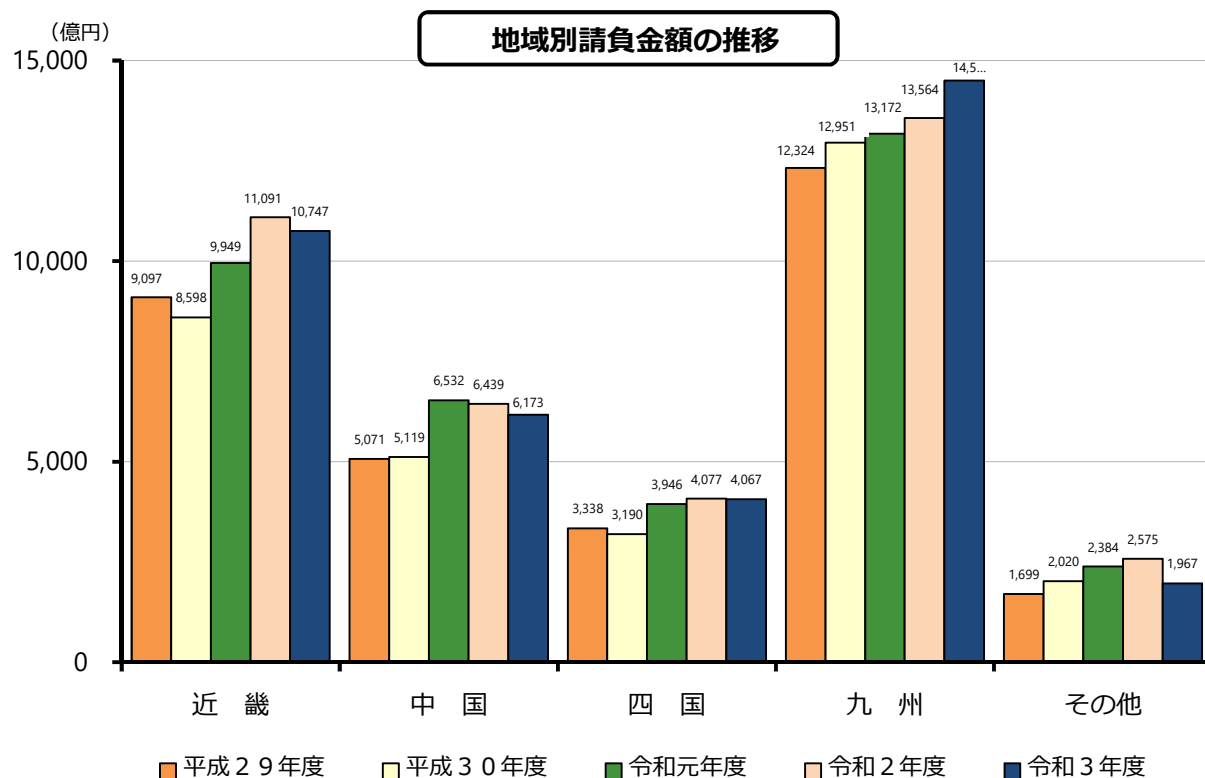
発注者	増減率	増加した主な発注者又は地域	減少した主な発注者又は地域	
国 (872)	15.0%	国土交通省 (487) 防衛省 (368)	農林水産省 (▲34) 裁判所 (▲10)	
独立行政法人等 (▲963)	▲20.2%	西日本高速道路 (354) 阪神高速道路 (85)	日本中央競馬会 (▲642) 鉄道建設運輸機構 (▲569)	
都道府県 (714)	近畿 (256)	9.0%	大阪 (99) 和歌山 (89)	京都 (▲23)
	中国 (▲23)	▲1.2%	山口 (76) 岡山 (37)	広島 (▲110) 鳥取 (▲26)
	四国 (78)	5.4%	高知 (74) 徳島 (33)	香川 (▲19) 愛媛 (▲9)
	九州 (369)	9.3%	熊本 (160) 鹿児島 (86)	宮崎 (▲82) 沖縄 (▲22)
		6.9%		
市町村 (▲166)	近畿 (▲140)	▲3.0%	和歌山 (74) 大阪 (54)	兵庫 (▲132) 奈良 (▲99)
	中国 (▲28)	▲1.2%	広島 (73) 島根 (43)	山口 (▲101) 岡山 (▲60)
	四国 (▲67)	▲4.9%	高知 (37) 香川 (7)	愛媛 (▲93) 徳島 (▲18)
	九州 (121)	2.3%	福岡 (203) 熊本 (77)	鹿児島 (▲62) 沖縄 (▲60)
		▲1.2%		
その他公共的団体 (▲744)	▲26.5%	産業医科大学 (92) 鳥取県東部広域行政管理組合 (67)	菊池環境保全組合 (▲134) 関西エアポート (▲107)	



3. 地域別請負金額の増減状況（前年同期比）

（ ）は増減額（億円）

地域	増減率	増加、減少した主な府県
近畿 (▲344)	▲3.1%	大阪(503)、滋賀(187) 京都(▲688)、兵庫(▲216)、奈良(▲93)、和歌山(▲36)
中国 (▲266)	▲4.1%	島根(69) 広島(▲251)、岡山(▲39)、鳥取(▲37)、山口(▲8)
四国 (▲9)	▲0.2%	高知(108)、香川(2) 愛媛(▲74)、徳島(▲46)
九州 (940)	6.9%	福岡(392)、沖縄(316)、熊本(268)、大分(85) 宮崎(▲62)、鹿児島(▲36)、長崎(▲20)、佐賀(▲2)
その他 (▲608)	▲23.6%	



4. 資本金階層別の状況

(金額単位：億円)

資本金	件数	請負金額	増減		増減率	
			件数	請負金額	件数	請負金額
1000万円未満	9,134	1,514	220	27	2.5%	1.9%
5000万円未満	38,655	14,840	▲71	75	▲0.2%	0.5%
1億円未満	6,364	4,646	156	298	2.5%	6.9%
3億円未満	1,503	1,254	42	▲141	2.9%	▲10.1%
中小計	55,656	22,256	347	260	0.6%	1.2%
5億円未満	784	864	▲297	▲327	▲27.5%	▲27.5%
10億円未満	546	312	239	64	77.9%	25.9%
10億円以上	2,454	5,035	▲97	▲735	▲3.8%	▲12.7%
大手計	3,784	6,213	▲155	▲998	▲3.9%	▲13.8%
共同企業体	1,583	8,990	10	450	0.6%	5.3%
合計	61,023	37,460	202	▲288	0.3%	▲0.8%

5. 工種別の状況

(金額単位：億円)

工種	件数	請負金額	増減		増減率	
			件数	請負金額	件数	請負金額
土木	38,495	22,555	▲46	626	▲0.1%	2.9%
建築	5,225	8,087	▲39	▲746	▲0.7%	▲8.5%
電気	2,962	2,243	▲137	▲197	▲4.4%	▲8.1%
管	3,152	1,609	164	▲35	5.5%	▲2.1%
測量	1,714	212	▲50	9	▲2.8%	4.5%
調査	3,898	649	87	29	2.3%	4.8%
設計	4,140	775	50	11	1.2%	1.5%
その他	1,437	1,326	173	14	13.7%	1.1%
合計	61,023	37,460	202	▲288	0.3%	▲0.8%

Ⅲ. 参考資料

発注者別 前払金保証実績表（令和3年10月）

（金額単位：百万円）

発注者	単月		増減率		累計		増減率	
	件数	請負金額	件数	請負金額	件数	請負金額	件数	請負金額
国土交通省	285	49,431	▲15.4%	10.4%	2,966	479,297	▲1.2%	11.3%
農林水産省	91	3,775	▲4.2%	11.6%	733	40,533	▲10.0%	▲7.8%
文部科学省	0	0	—	—	0	0	—	—
財務省	7	676	16.7%	251.4%	27	1,668	22.7%	10.1%
防衛省	25	4,819	▲19.4%	▲14.2%	237	98,854	5.8%	59.5%
厚生労働省	1	47	<	<	5	966	66.7%	98.8%
法務省	1	4	▲75.0%	▲98.4%	31	5,941	▲39.2%	▲5.7%
内閣府	30	5,418	▲3.2%	114.9%	253	38,732	▲9.6%	14.9%
国その他	8	261	▲46.7%	▲10.9%	59	4,302	▲15.7%	▲5.2%
国計	448	64,435	▲13.7%	12.9%	4,311	670,297	▲3.4%	15.0%
（独）都市再生機構	18	1,547	▲35.7%	7.6%	102	11,119	▲16.4%	▲29.8%
西日本高速道路（株）	26	4,466	▲7.1%	▲44.4%	356	178,486	▲2.5%	24.8%
東日本高速道路（株）	2	142	<	<	25	7,446	92.3%	173.9%
中日本高速道路（株）	6	172	20.0%	▲46.5%	64	20,021	1.6%	▲0.9%
阪神高速道路（株）	1	673	▲75.0%	▲50.6%	22	17,704	10.0%	93.0%
本四連絡高速道路（株）	5	775	66.7%	▲71.3%	26	6,043	8.3%	▲7.8%
（独）水資源機構	18	848	▲28.0%	▲38.5%	99	6,505	▲22.0%	▲50.1%
（独）鉄道建設運輸機構	1	170	▲50.0%	▲95.5%	56	81,898	▲34.1%	▲41.0%
国立大学法人	63	5,109	▲12.5%	▲26.6%	332	41,513	4.1%	▲0.8%
独立行政法人等その他	17	1,090	21.4%	16.5%	95	9,671	▲23.4%	▲88.7%
独立行政法人等計	157	14,996	▲13.3%	▲44.3%	1,177	380,411	▲6.7%	▲20.2%
近畿	850	44,203	▲16.7%	▲16.1%	5,325	312,312	2.5%	9.0%
中国	819	25,631	▲9.1%	▲8.9%	4,928	184,634	▲4.9%	▲1.2%
四国	554	15,158	1.7%	▲9.1%	4,860	154,110	▲2.8%	5.4%
九州	1,692	72,875	7.4%	17.0%	10,186	431,830	8.9%	9.3%
その他	64	2,700	▲22.0%	▲13.0%	368	23,589	3.7%	16.4%
都道府県計	3,979	160,570	▲3.5%	▲1.4%	25,667	1,106,478	2.3%	6.9%
近畿	1,106	51,967	▲1.3%	▲12.7%	6,474	452,176	2.3%	▲3.0%
中国	888	29,598	▲14.2%	▲21.2%	5,112	234,197	▲6.3%	▲1.2%
四国	647	14,693	▲28.0%	▲38.7%	3,991	129,454	▲6.4%	▲4.9%
九州	2,182	77,050	▲3.8%	10.4%	12,460	543,241	3.6%	2.3%
その他	25	884	▲50.0%	▲68.6%	259	23,635	▲18.6%	▲18.1%
市町村計	4,848	174,194	▲9.8%	▲10.0%	28,296	1,382,704	▲0.4%	▲1.2%
その他公共的団体計	253	45,868	▲12.8%	41.3%	1,572	206,111	▲2.9%	▲26.5%
合計	9,685	460,065	▲7.6%	▲2.7%	61,023	3,746,003	0.3%	▲0.8%

工事場所別 前払金保証実績表 (令和3年10月)

(金額単位：百万円)

工事場所	単月		増減率		累計		増減率	
	件数	請負金額	件数	請負金額	件数	請負金額	件数	請負金額
大阪	570	42,070	▲1.4%	0.0%	3,727	366,252	12.2%	15.9%
滋賀	222	11,484	2.8%	12.1%	1,405	114,110	12.4%	19.6%
京都	365	18,947	3.7%	25.6%	1,950	134,708	▲3.5%	▲33.8%
奈良	177	6,386	▲20.6%	▲58.8%	1,013	64,757	▲4.0%	▲12.6%
和歌山	331	12,760	▲27.7%	▲18.5%	2,463	129,380	▲4.0%	▲2.7%
兵庫	487	37,650	▲13.7%	▲15.0%	2,896	265,532	▲3.4%	▲7.6%
近畿地区計	2,152	129,300	▲10.0%	▲9.5%	13,454	1,074,741	1.8%	▲3.1%
鳥取	162	19,461	▲20.6%	133.9%	1,192	72,990	▲9.1%	▲4.9%
島根	310	12,500	▲16.4%	11.6%	2,102	104,488	▲4.6%	7.2%
岡山	514	16,064	0.6%	3.4%	2,614	121,623	▲2.1%	▲3.2%
広島	413	17,602	▲16.7%	▲40.4%	2,565	195,541	▲11.1%	▲11.4%
山口	447	16,155	▲9.9%	▲26.1%	2,627	122,675	▲2.8%	▲0.7%
中国地区計	1,846	81,784	▲11.2%	▲5.4%	11,100	617,318	▲5.7%	▲4.1%
香川	223	5,302	▲9.3%	▲31.9%	1,635	70,799	▲8.8%	0.4%
徳島	402	11,342	▲5.9%	▲3.2%	2,668	100,509	▲1.3%	▲4.4%
愛媛	344	11,927	▲29.8%	▲33.9%	3,145	113,505	▲4.9%	▲6.2%
高知	339	12,348	▲21.9%	▲16.6%	2,441	121,915	▲5.2%	9.8%
四国地区計	1,308	40,921	▲18.1%	▲21.8%	9,889	406,729	▲4.7%	▲0.2%
福岡	1,007	56,530	3.1%	53.8%	5,122	355,372	3.1%	12.4%
佐賀	261	17,279	▲10.9%	98.5%	1,783	104,628	▲2.7%	▲0.3%
長崎	396	17,683	▲18.9%	▲11.3%	2,773	153,410	▲2.8%	▲1.3%
熊本	708	31,443	15.5%	19.7%	4,292	211,342	35.0%	14.6%
大分	412	13,655	11.4%	35.7%	2,450	110,579	3.7%	8.4%
宮崎	459	12,848	▲1.7%	▲21.8%	2,534	108,270	▲0.2%	▲5.5%
鹿児島	652	20,624	▲2.7%	▲4.0%	4,368	168,329	▲0.3%	▲2.1%
沖縄	339	26,721	▲3.7%	▲0.6%	2,089	238,555	▲2.4%	15.3%
九州地区計	4,234	196,785	0.1%	18.2%	25,411	1,450,488	4.8%	6.9%
その他の地区計	145	11,273	▲24.1%	▲54.6%	1,169	196,725	▲2.4%	▲23.6%
合計	9,685	460,065	▲7.6%	▲2.7%	61,023	3,746,003	0.3%	▲0.8%