

前払金保証実績からみた

西日本の公共工事動向

(令和5年8月)

 西日本建設業保証株式会社

お問い合わせ先：営業部 推進課

TEL：(06) 6543-2556

FAX：(06) 6543-0232

E-mail: OFC. SUISHIN@wincs. co. jp

< 見方 ・ 使い方 >

●はじめに

この統計は、当社が公共工事の前払金の保証をしたものを集計した業務統計です。他の統計と比較しても速報性に優れているため、公共工事の発注動態をとらえる統計として各発注機関、報道機関等にご利用いただいています。また、建設業界の金融動向の一端をとらえたものとしても、各関係機関にご利用いただいています。

●公共工事の範囲

公共工事の前払金保証事業に関する法律第2条1項にいう公共工事

具体的には・・

国、独立行政法人等、地方公共団体、その他の公共的団体の発注する土木建築に関する工事（土木建築に関する設計、調査及び機械類の製造を含む）又は測量をいいます。

また、国土交通大臣の指定する工事又は測量も公共工事に含まれます。

●ご利用にあたって

- ・ 請負契約締結日と保証契約締結日との間には、若干のタイムラグ（概ね半月以内）があります。
- ・ 債務負担行為等に基づく工事については、前払金に対応する当該年度の出来高予定額を計上しています。
- ・ 変更契約により請負金額に増（減）額があっても、前払金に影響がない場合は、増（減）額相当分は計上していません。
- ・ 「独立行政法人等」には独立行政法人のほか、各高速道路（株）、国立大学法人、特殊法人等が含まれます。
- ・ この統計は、当社の保証契約のデータのみを使用しているため、「公共工事前払金保証統計※」とは、合計数値が一致しません。

※北海道建設業信用保証(株)、東日本建設業保証(株)、西日本建設業保証(株)が前払金保証契約を締結した公共工事の集計

西日本建設業保証（株）HP

<https://www.wjcs.net/>

< 目 次 >

I. 単月（令和5年8月）

1. 全般の状況	・・・	1
2. 発注者別請負金額の増減状況（前年同月比）	・・・	2
3. 地域別請負金額の増減状況（前年同月比）	・・・	3

II. 累計（令和5年4月～令和5年8月）

1. 全般の状況	・・・	4
2. 発注者別請負金額の増減状況（前年同期比）	・・・	5
3. 地域別請負金額の増減状況（前年同期比）	・・・	6
4. 資本金階層別の状況	・・・	7
5. 工種別の状況	・・・	7

III. 参考資料

発注者別前払金保証実績表	・・・	8
工事場所別前払金保証実績表	・・・	9

I. 単月（令和5年8月）

1. 全般の状況

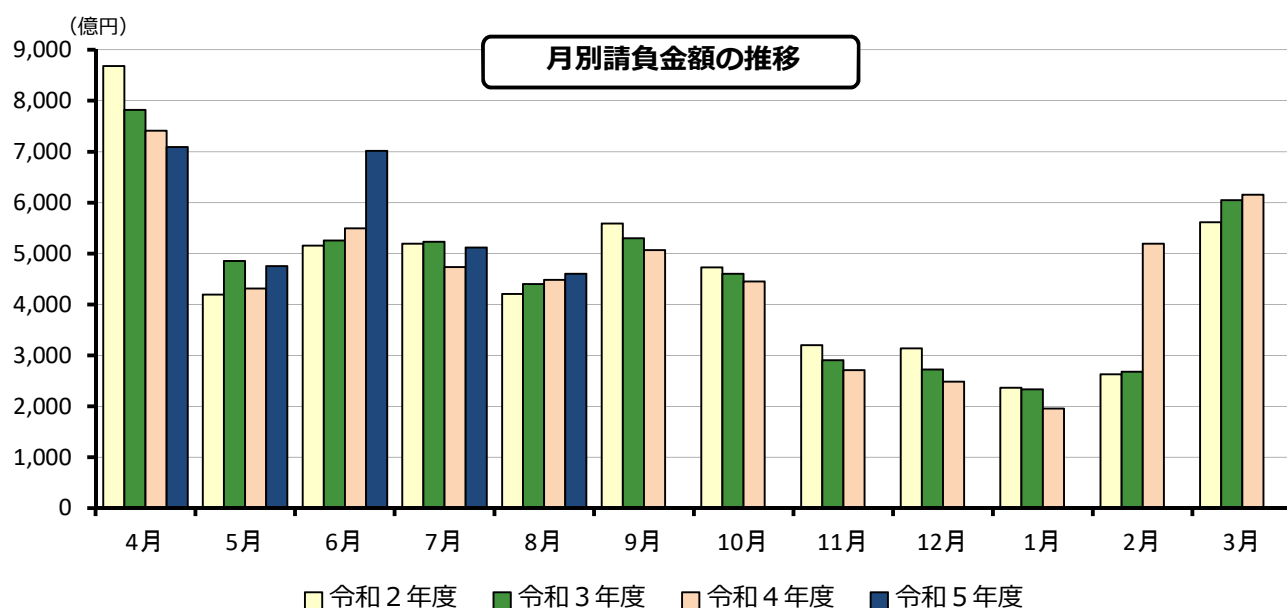
令和5年8月の西日本の公共工事動向を当社の保証取扱からみると、件数は前年同月比5.2%減の8,427件、請負金額は同2.7%増の4,603億円となり、件数は減少となったものの、請負金額は増加となった。

これを発注者別の請負金額でみると、独立行政法人等で大幅減、都道府県で減少となったものの、市町村で2桁増、その他公共的団体で増加、国で微増となった。

地域別の請負金額でみると、四国で2桁減、近畿で減少となったものの、中国で大幅増、九州で増加となった。

（金額単位：億円）

	件数	請負金額	増減		増減率		
			件数	請負金額	件数	請負金額	
発注者別	国	533	913	▲120	13	▲18.4%	1.5%
	独立行政法人等	121	226	▲34	▲104	▲21.9%	▲31.6%
	都道府県	3,279	1,254	▲209	▲65	▲6.0%	▲5.0%
	市町村	4,232	1,921	▲109	258	▲2.5%	15.5%
	その他公共的団体	262	288	12	18	4.8%	6.9%
地域別	近畿地区	1,646	1,088	▲65	▲82	▲3.8%	▲7.0%
	中国地区	1,696	952	2	217	0.1%	29.6%
	四国地区	1,328	432	▲138	▲90	▲9.4%	▲17.3%
	九州地区	3,605	1,998	▲256	98	▲6.6%	5.2%
	その他の地区	152	132	▲3	▲22	▲1.9%	▲14.7%
合計	8,427	4,603	▲460	120	▲5.2%	2.7%	
令和4年度	8,887	4,482	31	83	0.4%	1.9%	
令和3年度	8,856	4,399	341	191	4.0%	4.5%	
令和2年度	8,515	4,207	▲138	86	▲1.6%	2.1%	
令和元年度	8,653	4,121	▲294	316	▲3.3%	8.3%	

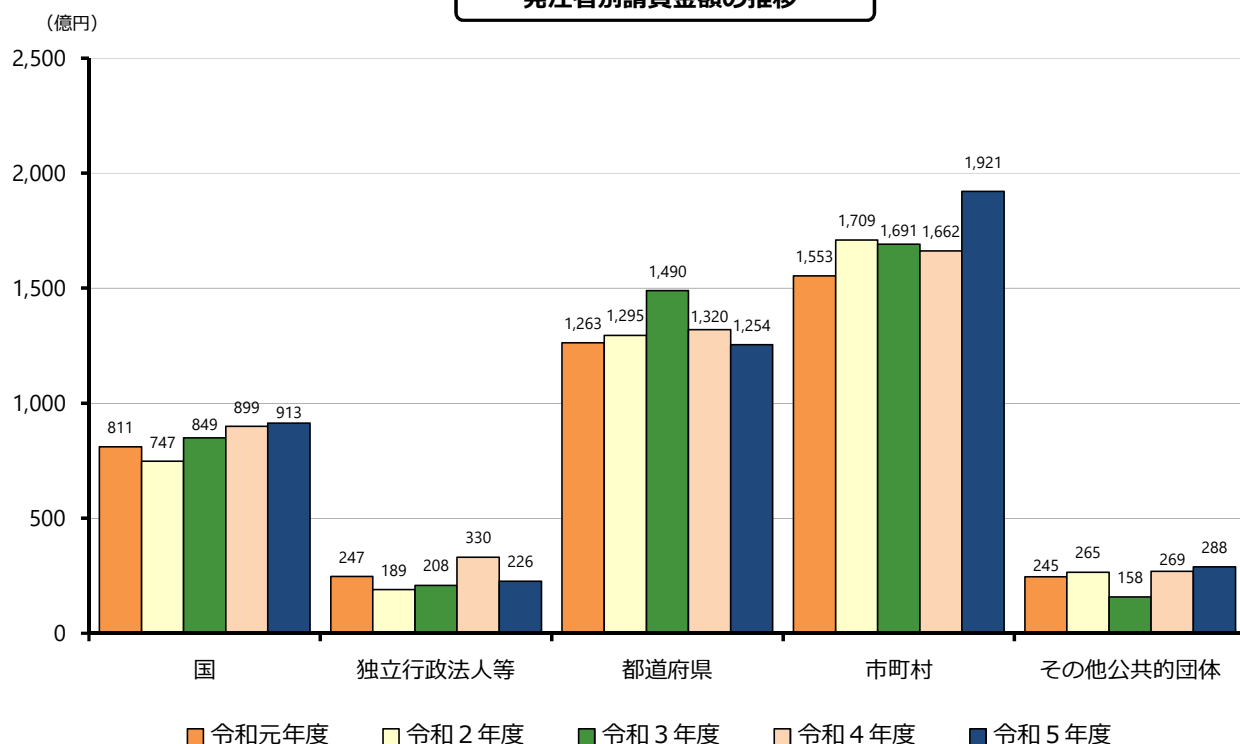


2. 発注者別請負金額の増減状況（前年同月比）

（ ）は増減額（億円）

発注者	増減率	増加した主な発注者又は地域	減少した主な発注者又は地域	
国 (13)	1.5%	防衛省 (73) 法務省 (6)	国土交通省 (▲46) 内閣府 (▲16)	
独立行政法人等 (▲104)	▲31.6%	阪神高速道路 (40) 鉄道建設運輸機構 (4)	西日本高速道路 (▲84) 都市再生機構 (▲36)	
都道府県 (▲65)	近畿 (▲25)	▲9.0%	京都 (30)	和歌山 (▲21) 大阪 (▲18)
	中国 (0)	0.1%	鳥取 (4) 山口 (2)	広島 (▲4) 島根 (▲2)
	四国 (▲39)	▲18.4%	香川 (5)	高知 (▲30) 愛媛 (▲11)
	九州 (▲13)	▲2.6%	鹿児島 (7) 熊本 (6)	沖縄 (▲10) 佐賀 (▲10)
		▲5.0%		
市町村 (258)	近畿 (34)	6.7%	大阪 (39) 奈良 (21)	和歌山 (▲11) 京都 (▲11)
	中国 (229)	84.4%	岡山 (97) 山口 (95)	-
	四国 (▲24)	▲14.1%	愛媛 (1)	徳島 (▲13) 高知 (▲10)
	九州 (48)	7.6%	宮崎 (23) 長崎 (21)	大分 (▲11) 佐賀 (▲10)
		15.5%		
その他公共的団体 (18)	6.9%	西日本鉄道 (53) 邑智郡公立病院組合 (37)	関西エアポート (▲49) 日本下水道事業団 (▲28)	

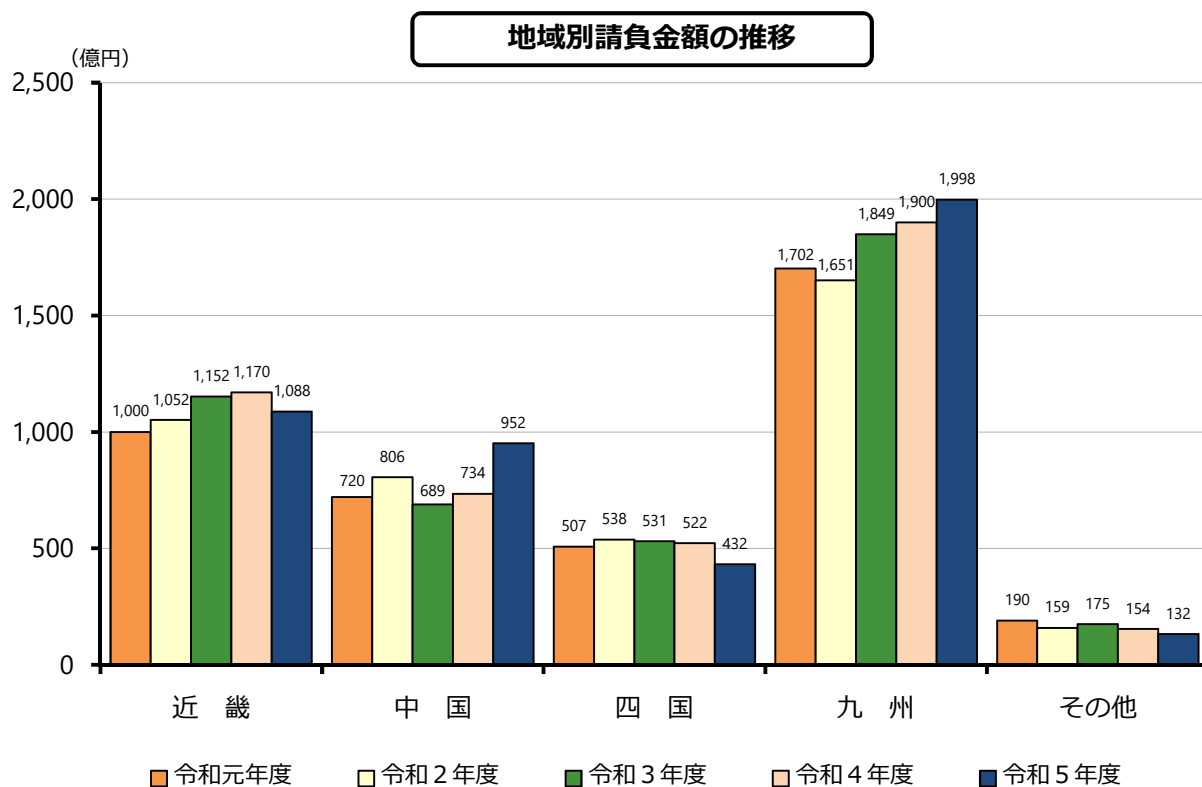
発注者別請負金額の推移



3. 地域別請負金額の増減状況（前年同月比）

（ ）は増減額（億円）

地域	増減率	増加、減少した主な府県
近畿 (▲82)	▲7.0%	京都(35)、奈良(21) 和歌山(▲75)、大阪(▲45)、滋賀(▲18)
中国 (217)	29.6%	山口(128)、岡山(63)、島根(39)、鳥取(2) 広島(▲16)
四国 (▲90)	▲17.3%	- 高知(▲44)、徳島(▲23)、香川(▲22)
九州 (98)	5.2%	鹿児島(172)、長崎(53)、熊本(30)、福岡(13)、宮崎(11) 沖縄(▲128)、佐賀(▲39)、大分(▲14)
その他 (▲22)	▲14.7%	



Ⅱ. 累計（令和5年4月～令和5年8月）

1. 全般の状況

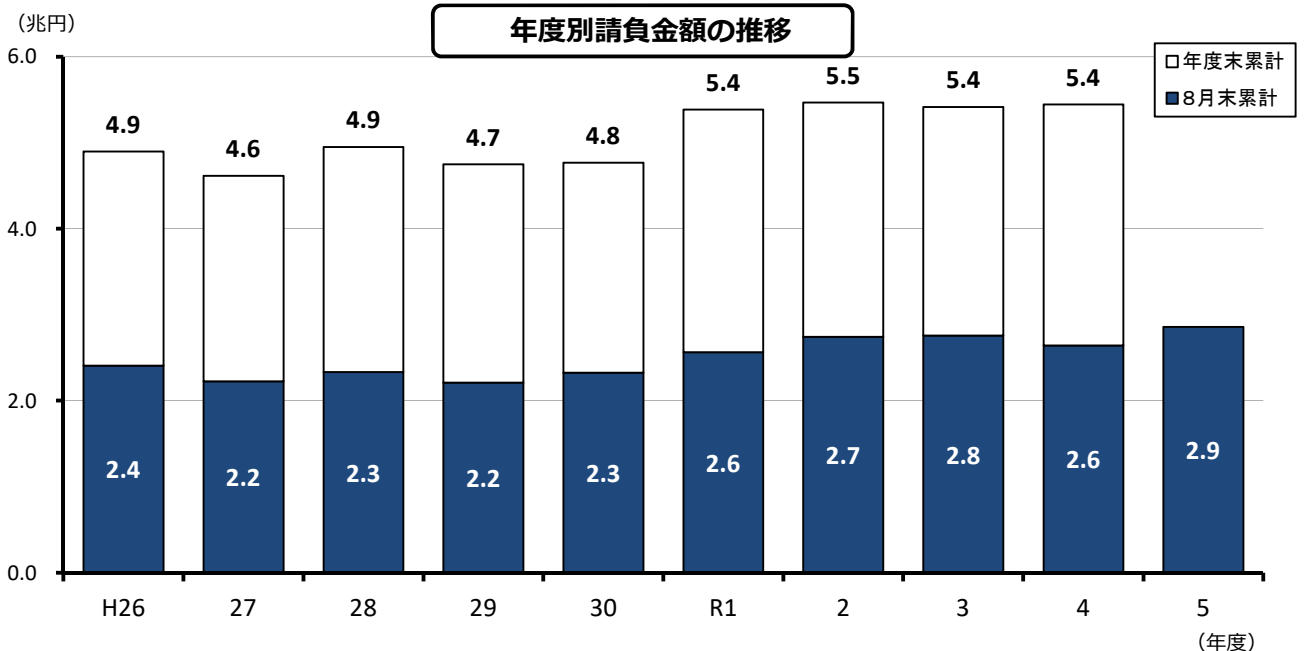
8月末累計では、件数は前年同期比1.8%減の37,445件、請負金額は同8.1%増の28,583億円となり、件数は減少となったものの、請負金額は増加となった。

これを発注者別の請負金額でみると、国で減少、都道府県で微減となったものの、その他公共的団体で著増、市町村で増加、独立行政法人等で微増となった。

地域別の請負金額でみると、四国で微減となったものの、近畿で2桁増、中国・九州で増加となった。

（金額単位：億円）

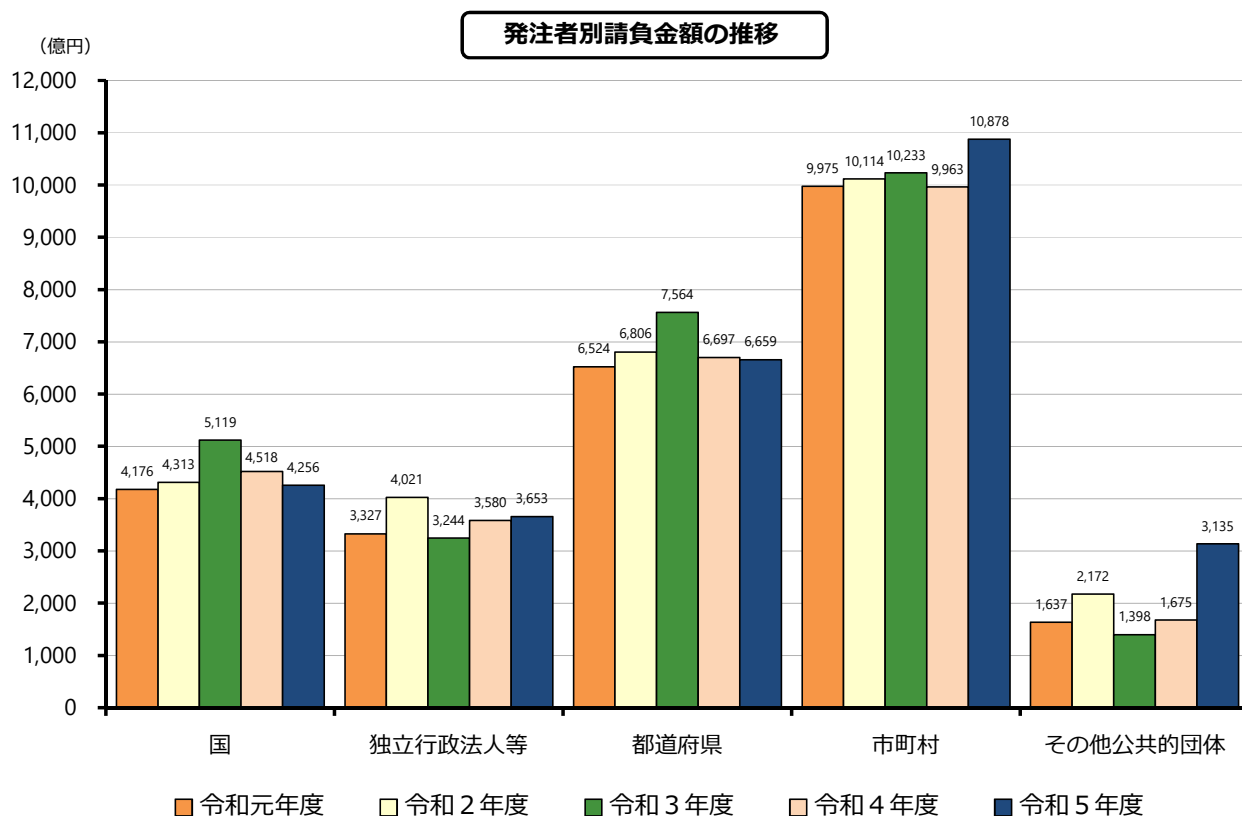
	件数	請負金額	増減		増減率		
			件数	請負金額	件数	請負金額	
発注者別	国	2,796	4,256	▲179	▲262	▲6.0%	▲5.8%
	独立行政法人等	758	3,653	▲45	72	▲5.6%	2.0%
	都道府県	14,031	6,659	▲720	▲37	▲4.9%	▲0.6%
	市町村	18,672	10,878	153	915	0.8%	9.2%
	その他公共的団体	1,188	3,135	105	1,460	9.7%	87.2%
地域別	近畿地区	8,168	9,861	5	1,452	0.1%	17.3%
	中国地区	7,358	5,112	▲158	424	▲2.1%	9.1%
	四国地区	5,994	2,645	▲203	▲47	▲3.3%	▲1.8%
	九州地区	15,150	9,903	▲318	570	▲2.1%	6.1%
	その他の地区	775	1,060	▲12	▲251	▲1.5%	▲19.1%
合計	37,445	28,583	▲686	2,148	▲1.8%	8.1%	
令和4年度	38,131	26,435	▲2,595	▲1,125	▲6.4%	▲4.1%	
令和3年度	40,726	27,561	1,400	132	3.6%	0.5%	
令和2年度	39,326	27,428	▲1,730	1,787	▲4.2%	7.0%	
令和元年度	41,056	25,641	2,998	2,404	7.9%	10.3%	



2. 発注者別請負金額の増減状況（前年同期比）

（ ）は増減額（億円）

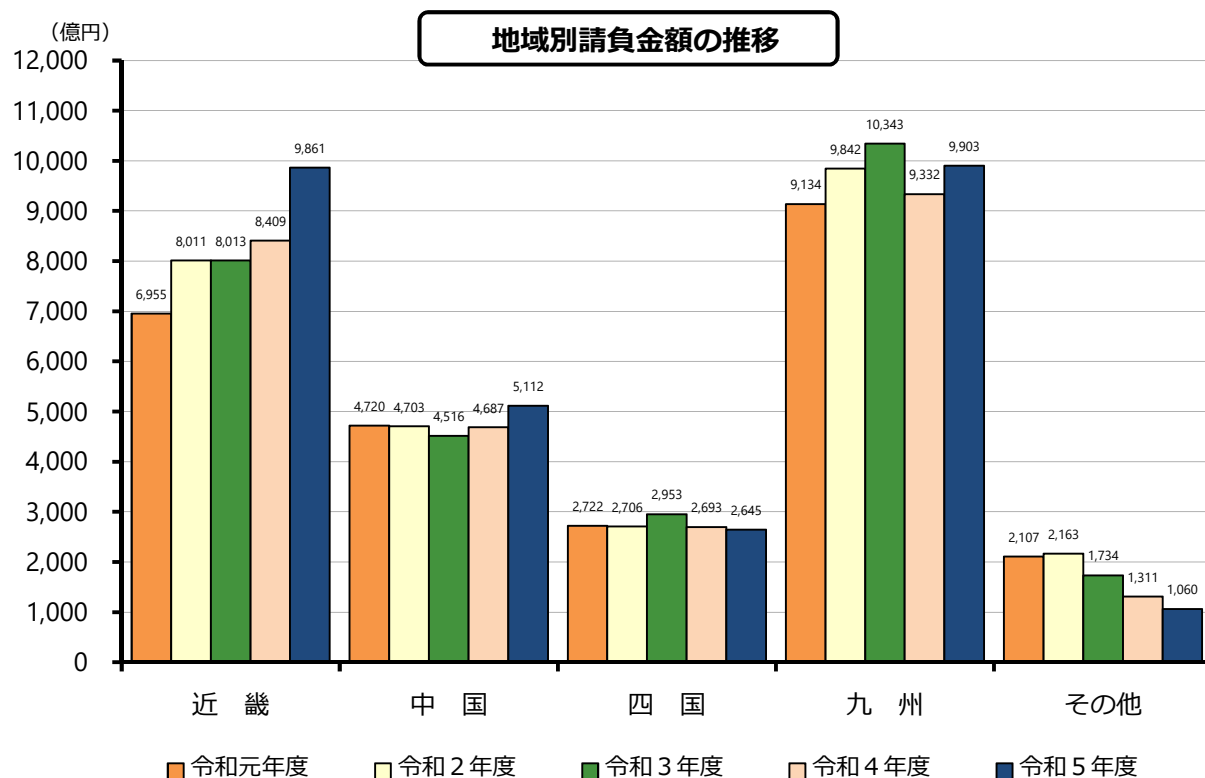
発注者	増減率	増加した主な発注者又は地域	減少した主な発注者又は地域	
国 (▲262)	▲5.8%	内閣府 (17) 厚生労働省 (4)	国土交通省 (▲222) 防衛省 (▲47)	
独立行政法人等 (72)	2.0%	西日本高速道路 (277) 国立大学法人 (147)	鉄道建設運輸機構 (▲219) 都市再生機構 (▲165)	
都道府県 (▲37)	近畿 (57)	3.2%	兵庫 (109) 京都 (51)	滋賀 (▲82) 大阪 (▲37)
	中国 (▲51)	▲4.0%	岡山 (44) 島根 (11)	広島 (▲75) 山口 (▲30)
	四国 (▲90)	▲9.7%	香川 (5)	愛媛 (▲47) 徳島 (▲40)
	九州 (16)	0.6%	長崎 (93) 福岡 (51)	佐賀 (▲184) 熊本 (▲17)
		▲0.6%		
市町村 (915)	近畿 (33)	1.0%	大阪 (170) 奈良 (100)	京都 (▲105) 和歌山 (▲49)
	中国 (515)	26.0%	岡山 (285) 山口 (203)	島根 (▲43)
	四国 (43)	4.5%	徳島 (39) 香川 (26)	高知 (▲23)
	九州 (376)	11.4%	鹿児島 (120) 大分 (97)	佐賀 (▲48)
		9.2%		
その他公共的団体 (1,460)	87.2%	雲井通5丁目再開発 (623) 日本下水道事業団 (133)	大阪広域環境施設組合 (▲104) 大阪健康安全基盤研究所 (▲84)	



3. 地域別請負金額の増減状況（前年同期比）

（ ）は増減額（億円）

地域	増減率	増加、減少した主な府県
近畿 (1,452)	17.3%	兵庫(798)、大阪(558)、奈良(202)、滋賀(68) 和歌山(▲106)、京都(▲69)
中国 (424)	9.1%	岡山(249)、山口(199)、鳥取(44) 島根(▲37)、広島(▲31)
四国 (▲47)	▲1.8%	徳島(22)、香川(21)、高知(10) 愛媛(▲102)
九州 (570)	6.1%	鹿児島(456)、福岡(155)、大分(140)、長崎(138)、宮崎(31)、熊本(22) 沖縄(▲210)、佐賀(▲163)
その他 (▲251)	▲19.1%	



4. 資本金階層別の状況

(金額単位：億円)

資本金	件数	請負金額	増減		増減率	
			件数	請負金額	件数	請負金額
1000万円未満	5,172	902	▲91	38	▲1.7%	4.4%
5000万円未満	23,411	9,773	▲484	47	▲2.0%	0.5%
1億円未満	3,964	3,094	▲244	42	▲5.8%	1.4%
3億円未満	1,012	863	▲83	▲101	▲7.6%	▲10.5%
中小計	33,559	14,635	▲902	27	▲2.6%	0.2%
5億円未満	545	531	23	▲118	4.4%	▲18.2%
10億円未満	372	141	4	▲101	1.1%	▲41.8%
10億円以上	1,811	5,344	61	1,316	3.5%	32.7%
大手計	2,728	6,017	88	1,096	3.3%	22.3%
共同企業体	1,158	7,930	128	1,024	12.4%	14.8%
合計	37,445	28,583	▲686	2,148	▲1.8%	8.1%

5. 工種別の状況

(金額単位：億円)

工種	件数	請負金額	増減		増減率	
			件数	請負金額	件数	請負金額
土木	21,876	14,998	▲970	▲117	▲4.2%	▲0.8%
建築	3,618	7,927	80	1,679	2.3%	26.9%
電気	2,010	1,670	116	190	6.1%	12.8%
管	2,013	1,178	▲28	▲12	▲1.4%	▲1.1%
測量	1,109	142	▲45	▲3	▲3.9%	▲2.2%
調査	2,909	511	119	29	4.3%	6.1%
設計	2,907	538	▲14	2	▲0.5%	0.6%
その他	1,003	1,615	56	379	5.9%	30.7%
合計	37,445	28,583	▲686	2,148	▲1.8%	8.1%

Ⅲ. 参考資料

発注者別 前払金保証実績表（令和5年8月）

（金額単位：百万円）

発注者	単月		増減率		累計		増減率	
	件数	請負金額	件数	請負金額	件数	請負金額	件数	請負金額
国土交通省	334	49,078	▲20.9%	▲8.6%	1,895	308,882	▲7.4%	▲6.7%
農林水産省	108	7,996	▲27.5%	▲10.1%	486	30,041	▲7.3%	▲6.9%
文部科学省	0	0	—	—	0	0	—	—
財務省	7	638	250.0%	1121.4%	17	1,512	▲15.0%	0.0%
防衛省	43	30,526	19.4%	31.5%	181	64,619	9.7%	▲6.8%
厚生労働省	0	0	—	—	4	1,003	0.0%	88.1%
法務省	7	639	250.0%	1868.8%	21	2,300	▲4.5%	23.2%
内閣府	27	2,114	▲25.0%	▲43.6%	160	15,545	▲2.4%	12.6%
国その他	7	330	16.7%	2.9%	32	1,718	18.5%	28.5%
国計	533	91,324	▲18.4%	1.5%	2,796	425,623	▲6.0%	▲5.8%
（独）都市再生機構	2	451	▲89.5%	▲88.9%	48	7,676	▲25.0%	▲68.3%
西日本高速道路（株）	30	9,644	▲30.2%	▲46.7%	247	203,194	▲14.2%	15.8%
東日本高速道路（株）	3	282	▲25.0%	▲35.6%	17	6,471	▲10.5%	1.5%
中日本高速道路（株）	3	109	▲25.0%	▲20.5%	40	13,587	▲14.9%	▲35.3%
阪神高速道路（株）	1	4,050	<	<	18	41,722	▲14.3%	43.8%
本四連絡高速道路（株）	3	213	▲50.0%	▲88.7%	22	7,177	▲8.3%	23.4%
（独）水資源機構	13	295	18.2%	▲46.9%	84	3,573	21.7%	▲27.5%
（独）鉄道建設運輸機構	1	468	<	<	12	5,600	▲42.9%	▲79.6%
国立大学法人	44	3,694	▲22.8%	▲33.9%	189	60,451	4.4%	32.2%
独立行政法人等その他	21	3,403	90.9%	50.9%	81	15,921	17.4%	▲11.7%
独立行政法人等計	121	22,614	▲21.9%	▲31.6%	758	365,377	▲5.6%	2.0%
近畿	540	25,461	▲4.6%	▲9.0%	2,675	185,966	▲6.3%	3.2%
中国	710	26,510	0.9%	0.1%	3,031	125,071	▲2.1%	▲4.0%
四国	639	17,543	▲12.1%	▲18.4%	2,648	83,944	▲9.3%	▲9.7%
九州	1,338	52,201	▲6.4%	▲2.6%	5,441	252,666	▲3.8%	0.6%
その他	52	3,760	▲14.8%	50.1%	236	18,291	3.5%	20.2%
都道府県計	3,279	125,477	▲6.0%	▲5.0%	14,031	665,939	▲4.9%	▲0.6%
近畿	933	55,123	▲1.6%	6.7%	4,389	353,696	4.2%	1.0%
中国	845	50,023	0.1%	84.4%	3,520	249,967	▲3.0%	26.0%
四国	558	15,120	▲5.6%	▲14.1%	2,659	99,945	3.4%	4.5%
九州	1,839	68,875	▲4.4%	7.6%	7,889	368,094	▲0.2%	11.4%
その他	57	2,996	62.9%	▲49.4%	215	16,114	4.4%	▲24.9%
市町村計	4,232	192,138	▲2.5%	15.5%	18,672	1,087,817	0.8%	9.2%
その他公共的団体計	262	28,807	4.8%	6.9%	1,188	313,599	9.7%	87.2%
合計	8,427	460,362	▲5.2%	2.7%	37,445	2,858,358	▲1.8%	8.1%

工事場所別 前払金保証実績表 (令和5年8月)

(金額単位：百万円)

工事場所	単月		増減率		累計		増減率	
	件数	請負金額	件数	請負金額	件数	請負金額	件数	請負金額
大阪	493	37,750	7.9%	▲10.8%	2,543	372,125	3.7%	17.7%
滋賀	168	7,788	▲8.2%	▲19.0%	922	96,928	▲3.6%	7.7%
京都	244	18,183	▲10.3%	24.2%	1,163	108,170	2.0%	▲6.0%
奈良	150	6,496	17.2%	49.6%	604	63,756	2.5%	46.4%
和歌山	217	10,163	▲24.1%	▲42.5%	1,199	77,596	▲6.1%	▲12.0%
兵庫	374	28,425	▲2.9%	0.1%	1,737	267,620	▲0.6%	42.5%
近畿地区計	1,646	108,808	▲3.8%	▲7.0%	8,168	986,197	0.1%	17.3%
鳥取	186	8,113	4.5%	3.7%	816	43,718	3.2%	11.5%
島根	346	17,060	▲4.9%	30.1%	1,536	77,380	▲10.0%	▲4.6%
岡山	389	21,513	1.0%	41.5%	1,658	117,858	5.3%	26.8%
広島	413	23,647	▲1.9%	▲6.6%	1,640	164,945	▲12.5%	▲1.9%
山口	362	24,900	4.6%	107.2%	1,708	107,331	8.8%	22.8%
中国地区計	1,696	95,236	0.1%	29.6%	7,358	511,234	▲2.1%	9.1%
香川	244	6,150	5.2%	▲26.7%	1,108	52,661	▲0.7%	4.2%
徳島	307	9,121	▲10.8%	▲20.3%	1,536	66,612	▲7.1%	3.6%
愛媛	479	16,298	▲8.9%	▲0.4%	1,830	72,786	▲9.4%	▲12.3%
高知	298	11,652	▲18.1%	▲27.4%	1,520	72,479	7.9%	1.4%
四国地区計	1,328	43,223	▲9.4%	▲17.3%	5,994	264,538	▲3.3%	▲1.8%
福岡	733	45,019	▲2.4%	3.1%	3,044	231,613	▲0.9%	7.2%
佐賀	224	8,655	▲23.3%	▲31.3%	1,089	64,750	▲14.3%	▲20.2%
長崎	378	20,811	▲9.6%	34.3%	1,753	112,745	▲7.2%	14.0%
熊本	606	29,715	▲8.2%	11.5%	2,323	135,347	▲10.1%	1.7%
大分	274	11,451	▲24.5%	▲11.3%	1,170	77,735	▲8.1%	22.2%
宮崎	386	16,318	▲2.8%	7.5%	1,649	73,760	10.9%	4.5%
鹿児島	702	40,926	7.0%	72.5%	2,904	168,670	8.2%	37.1%
沖縄	302	26,976	▲6.8%	▲32.3%	1,218	125,693	0.7%	▲14.4%
九州地区計	3,605	199,874	▲6.6%	5.2%	15,150	990,317	▲2.1%	6.1%
その他の地区計	152	13,220	▲1.9%	▲14.7%	775	106,069	▲1.5%	▲19.1%
合計	8,427	460,362	▲5.2%	2.7%	37,445	2,858,358	▲1.8%	8.1%