

前払金保証実績からみた

西日本の公共工事動向

(令和6年2月)

 西日本建設業保証株式会社

お問い合わせ先：営業部 推進課

TEL：(06) 6543-2556

FAX：(06) 6543-0232

E-mail: OFC. SUISHIN@wincs. co. jp

< 見方 ・ 使い方 >

●はじめに

この統計は、当社が公共工事の前払金の保証をしたものを集計した業務統計です。他の統計と比較しても速報性に優れているため、公共工事の発注動態をとらえる統計として各発注機関、報道機関等にご利用いただいています。また、建設業界の金融動向の一端をとらえたものとしても、各関係機関にご利用いただいています。

●公共工事の範囲

公共工事の前払金保証事業に関する法律第2条1項にいう公共工事

具体的には・・

国、独立行政法人等、地方公共団体、その他の公共的団体の発注する土木建築に関する工事（土木建築に関する設計、調査及び機械類の製造を含む）又は測量をいいます。

また、国土交通大臣の指定する工事又は測量も公共工事に含まれます。

●ご利用にあたって

- ・ 請負契約締結日と保証契約締結日との間には、若干のタイムラグ（概ね半月以内）があります。
- ・ 債務負担行為等に基づく工事については、前払金に対応する当該年度の出来高予定額を計上しています。
- ・ 変更契約により請負金額に増（減）額があっても、前払金に影響がない場合は、増（減）額相当分は計上していません。
- ・ 「独立行政法人等」には独立行政法人のほか、各高速道路（株）、国立大学法人、特殊法人等が含まれます。
- ・ この統計は、当社の保証契約のデータのみを使用しているため、「公共工事前払金保証統計※」とは、合計数値が一致しません。

※北海道建設業信用保証(株)、東日本建設業保証(株)、西日本建設業保証(株)が前払金保証契約を締結した公共工事の集計

西日本建設業保証（株）HP

<https://www.wjcs.net/>

< 目 次 >

I. 単月（令和6年2月）

1. 全般の状況	・・・	1
2. 発注者別請負金額の増減状況（前年同月比）	・・・	2
3. 地域別請負金額の増減状況（前年同月比）	・・・	3

II. 累計（令和5年4月～令和6年2月）

1. 全般の状況	・・・	4
2. 発注者別請負金額の増減状況（前年同期比）	・・・	5
3. 地域別請負金額の増減状況（前年同期比）	・・・	6
4. 資本金階層別の状況	・・・	7
5. 工種別の状況	・・・	7

III. 参考資料

発注者別前払金保証実績表	・・・	8
工事場所別前払金保証実績表	・・・	9

I. 単月（令和6年2月）

1. 全般の状況

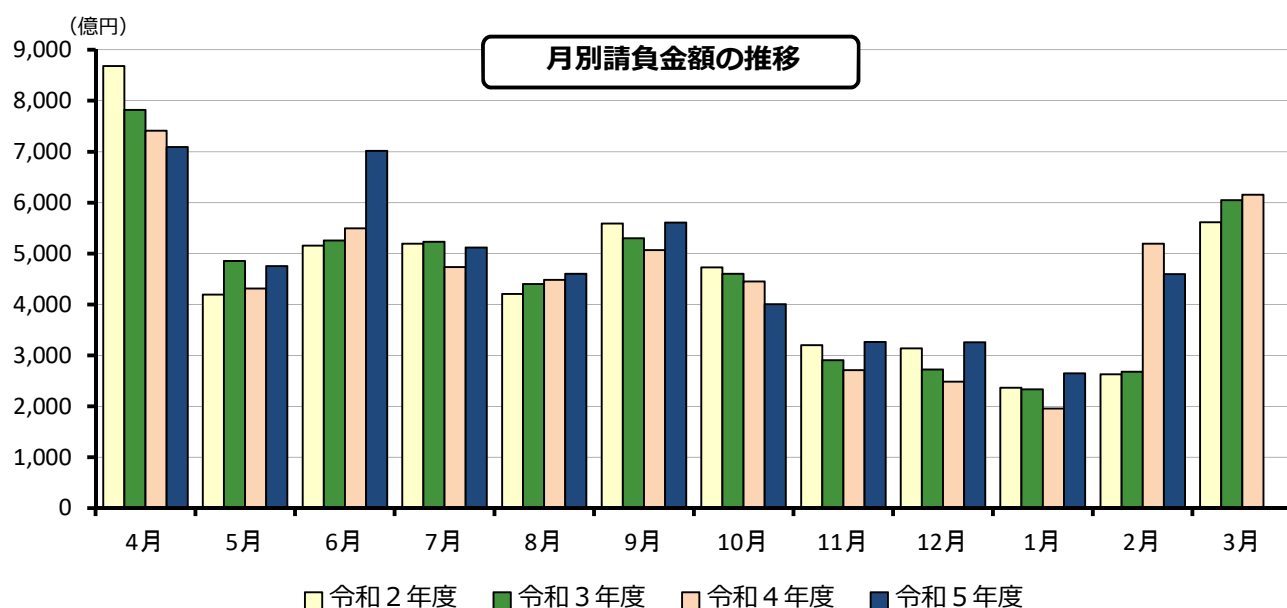
令和6年2月の西日本の公共工事動向を当社の保証取扱からみると、件数は前年同月比2.4%増の5,373件、請負金額は同11.5%減の4,594億円となり、件数は増加となったものの、請負金額は減少となった。

これを発注者別の請負金額でみると、都道府県で2桁増、市町村で増加となったものの、独立行政法人等・その他公共的団体で大幅減、国で2桁減となった。

地域別の請負金額でみると、九州・四国で2桁減、近畿で減少、中国で微減となった。

（金額単位：億円）

		件数	請負金額	増減		増減率	
				件数	請負金額	件数	請負金額
発注者別	国	440	2,371	60	▲536	15.8%	▲18.4%
	独立行政法人等	60	95	▲20	▲153	▲25.0%	▲61.7%
	都道府県	2,672	1,065	83	101	3.2%	10.5%
	市町村	2,061	831	12	71	0.6%	9.4%
	その他公共的団体	140	231	▲8	▲78	▲5.4%	▲25.4%
地域別	近畿地区	850	767	31	▲24	3.8%	▲3.1%
	中国地区	915	447	▲14	▲11	▲1.5%	▲2.6%
	四国地区	1,046	382	▲81	▲43	▲7.2%	▲10.3%
	九州地区	2,475	2,850	183	▲457	8.0%	▲13.8%
	その他の地区	87	146	8	▲58	10.1%	▲28.6%
合計		5,373	4,594	127	▲596	2.4%	▲11.5%
令和4年度		5,246	5,190	457	2,516	9.5%	94.1%
令和3年度		4,789	2,674	▲302	49	▲5.9%	1.9%
令和2年度		5,091	2,625	101	1	2.0%	0.1%
令和元年度		4,990	2,623	▲1,250	▲133	▲20.0%	▲4.8%

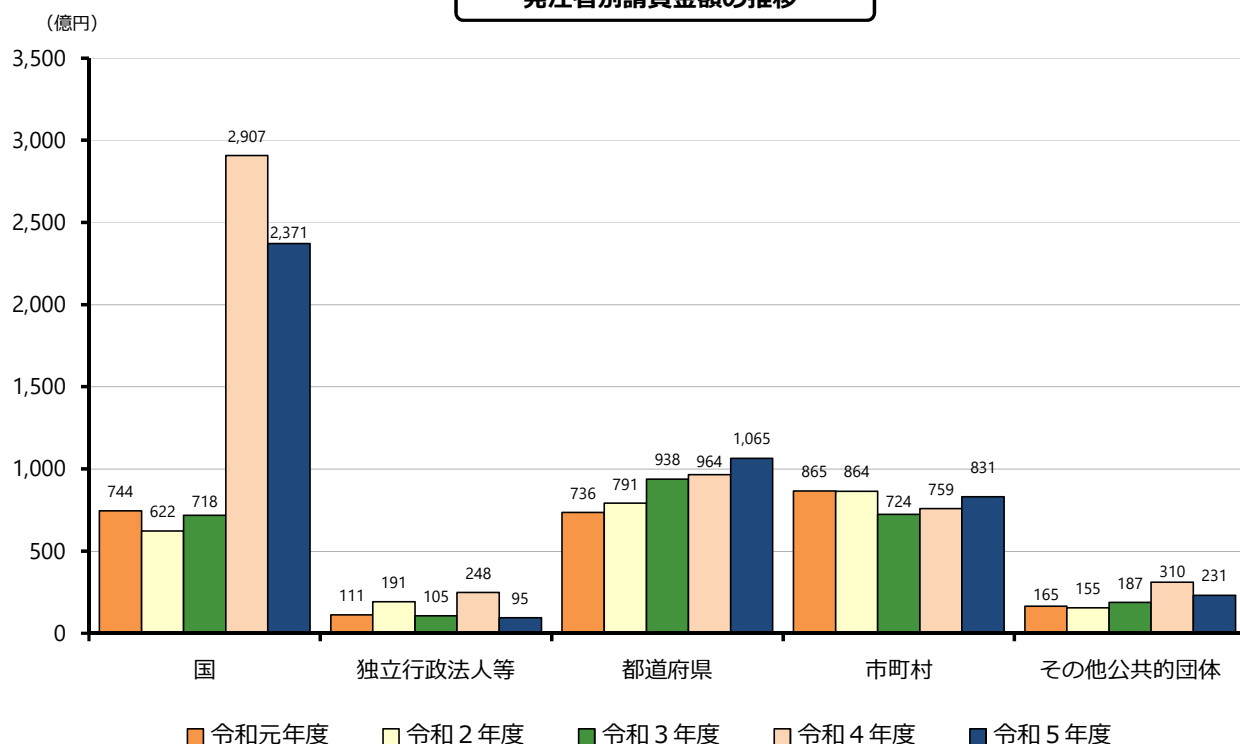


2. 発注者別請負金額の増減状況（前年同月比）

（ ）は増減額（億円）

発注者	増減率	増加した主な発注者又は地域	減少した主な発注者又は地域	
国 (▲536)	▲18.4%	防衛省 (465) 内閣府 (65)	国土交通省 (▲1,070) 法務省 (▲2)	
独立行政法人等 (▲153)	▲61.7%	国立大学法人 (18) 日本中央競馬会 (7)	都市再生機構 (▲96) 日本原子力研究開発機構 (▲62)	
都道府県 (101)	近畿 (66) (66)	50.7%	兵庫 (40) 京都 (16)	-
	中国 (▲36) (▲36)	▲18.2%	鳥取 (41) 山口 (5)	広島 (▲69) 島根 (▲8)
	四国 (▲23) (▲23)	▲10.9%	高知 (23)	香川 (▲27) 徳島 (▲17)
	九州 (111) (111)	30.7%	長崎 (35) 福岡 (28)	鹿児島 (▲2)
		10.5%		
市町村 (71)	近畿 (61) (61)	23.4%	京都 (90) 奈良 (12)	大阪 (▲36) 滋賀 (▲5)
	中国 (9) (9)	8.1%	山口 (13) 岡山 (9)	広島 (▲16)
	四国 (▲8) (▲8)	▲10.8%	愛媛 (8)	香川 (▲11) 徳島 (▲5)
	九州 (▲4) (▲4)	▲1.5%	沖縄 (38) 宮崎 (9)	長崎 (▲22) 鹿児島 (▲19)
		9.4%		
その他公共的団体 (▲78)	▲25.4%	広島高速道路公社 (31) 都城市北諸県郡医師会 (30)	阪神国際港湾 (▲39) こうべ未来都市機構 (▲30)	

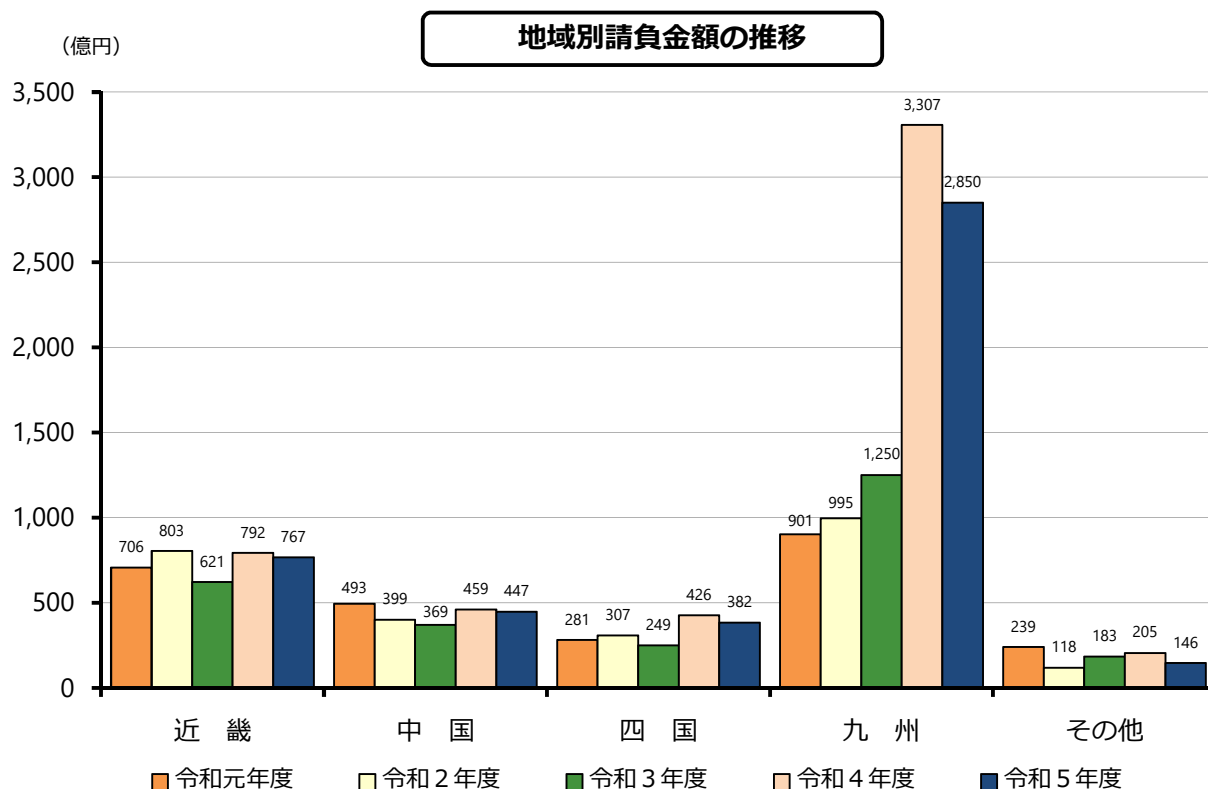
発注者別請負金額の推移



3. 地域別請負金額の増減状況（前年同月比）

（ ）は増減額（億円）

地域	増減率	増加、減少した主な府県
近畿 (▲24)	▲3.1%	京都(113)、奈良(48)、和歌山(5) 大阪(▲137)、滋賀(▲37)、兵庫(▲17)
中国 (▲11)	▲2.6%	鳥取(49)、岡山(22)、山口(8) 広島(▲76)、島根(▲15)
四国 (▲43)	▲10.3%	高知(25)、愛媛(7) 香川(▲48)、徳島(▲27)
九州 (▲457)	▲13.8%	佐賀(534)、宮崎(69)、大分(34)、長崎(22)、福岡(20) 鹿児島(▲1,083)、沖縄(▲53)、熊本(▲2)
その他 (▲58)	▲28.6%	



Ⅱ. 累計（令和5年4月～令和6年2月）

1. 全般の状況

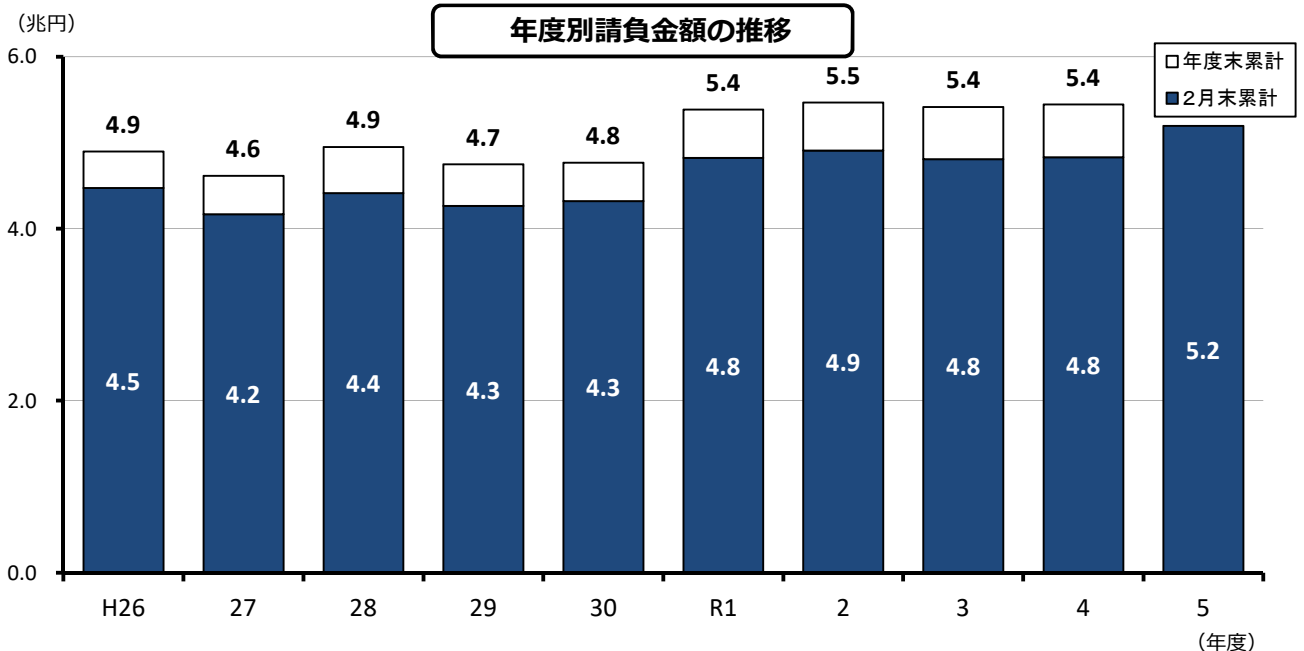
2月末累計では、件数は前年同期比0.2%増の80,617件、請負金額は同7.6%増の5兆1,948億円となり、件数・請負金額ともに増加となった。

これを発注者別の請負金額で見ると、その他公共的団体で著増、市町村・独立行政法人等・都道府県で増加、国で微増となった。

地域別の請負金額で見ると、近畿・中国で2桁増、九州で増加、四国で微増となった。

（金額単位：億円）

		件数	請負金額	増減		増減率	
				件数	請負金額	件数	請負金額
発注者別	国	4,919	9,994	24	77	0.5%	0.8%
	独立行政法人等	1,320	5,137	▲99	330	▲7.0%	6.9%
	都道府県	32,039	13,290	▲311	432	▲1.0%	3.4%
	市町村	40,021	19,151	411	1,254	1.0%	7.0%
	その他公共的団体	2,318	4,373	128	1,566	5.8%	55.8%
地域別	近畿地区	17,489	15,869	456	1,582	2.7%	11.1%
	中国地区	15,571	8,697	▲8	795	▲0.1%	10.1%
	四国地区	12,949	4,923	44	48	0.3%	1.0%
	九州地区	33,182	20,674	▲365	1,450	▲1.1%	7.5%
	その他の地区	1,426	1,782	26	▲217	1.9%	▲10.9%
合計		80,617	51,948	153	3,661	0.2%	7.6%
令和4年度		80,464	48,286	▲4,200	199	▲5.0%	0.4%
令和3年度		84,664	48,087	▲3,124	▲982	▲3.6%	▲2.0%
令和2年度		87,788	49,070	▲4,538	832	▲4.9%	1.7%
令和元年度		92,326	48,237	2,341	5,025	2.6%	11.6%

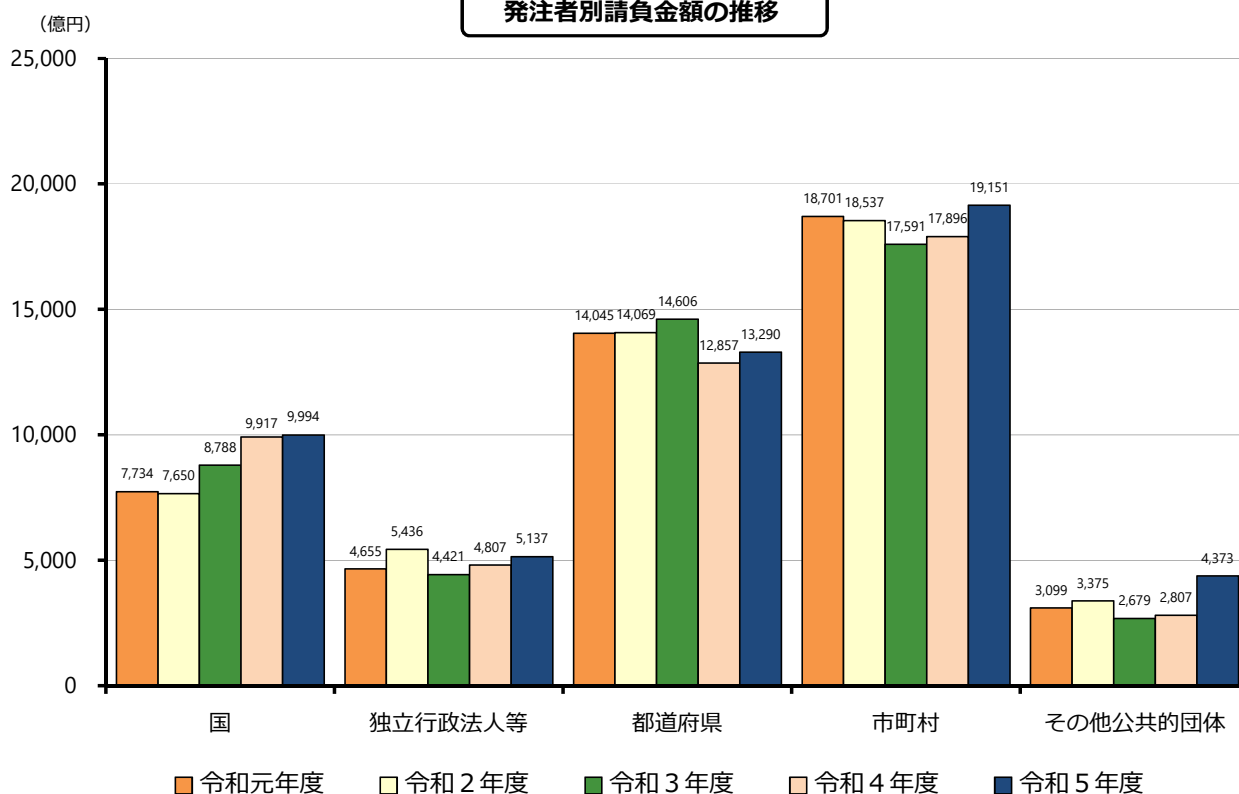


2. 発注者別請負金額の増減状況（前年同期比）

（ ）は増減額（億円）

発注者	増減率	増加した主な発注者又は地域	減少した主な発注者又は地域	
国 (77)	0.8%	防衛省 (1,513) 内閣府 (61)	国土交通省 (▲1,436) 法務省 (▲33)	
独立行政法人等 (330)	6.9%	西日本高速道路 (302) 国立大学法人 (279)	都市再生機構 (▲254) 鉄道建設運輸機構 (▲219)	
都道府県 (432)	近畿 (248)	7.9%	兵庫 (171) 京都 (84)	滋賀 (▲102)
	中国 (▲104)	▲4.4%	鳥取 (54) 岡山 (43)	広島 (▲160) 島根 (▲45)
	四国 (12)	0.7%	愛媛 (22) 高知 (15)	徳島 (▲20) 香川 (▲4)
	九州 (225)	4.4%	長崎 (146) 福岡 (99)	佐賀 (▲213) 熊本 (▲4)
		3.4%		
市町村 (1,254)	近畿 (▲67)	▲1.1%	大阪 (291) 奈良 (106)	兵庫 (▲442) 滋賀 (▲10)
	中国 (625)	18.2%	山口 (320) 岡山 (239)	島根 (▲36)
	四国 (12)	0.7%	愛媛 (42) 徳島 (31)	高知 (▲55) 香川 (▲6)
	九州 (712)	11.6%	沖縄 (197) 宮崎 (135)	佐賀 (▲64)
		7.0%		
その他公共的団体 (1,566)	55.8%	雲井通5丁目再開発 (623) 日本下水道事業団 (157)	大阪広域環境施設組合 (▲105) 阪神国際港湾 (▲93)	

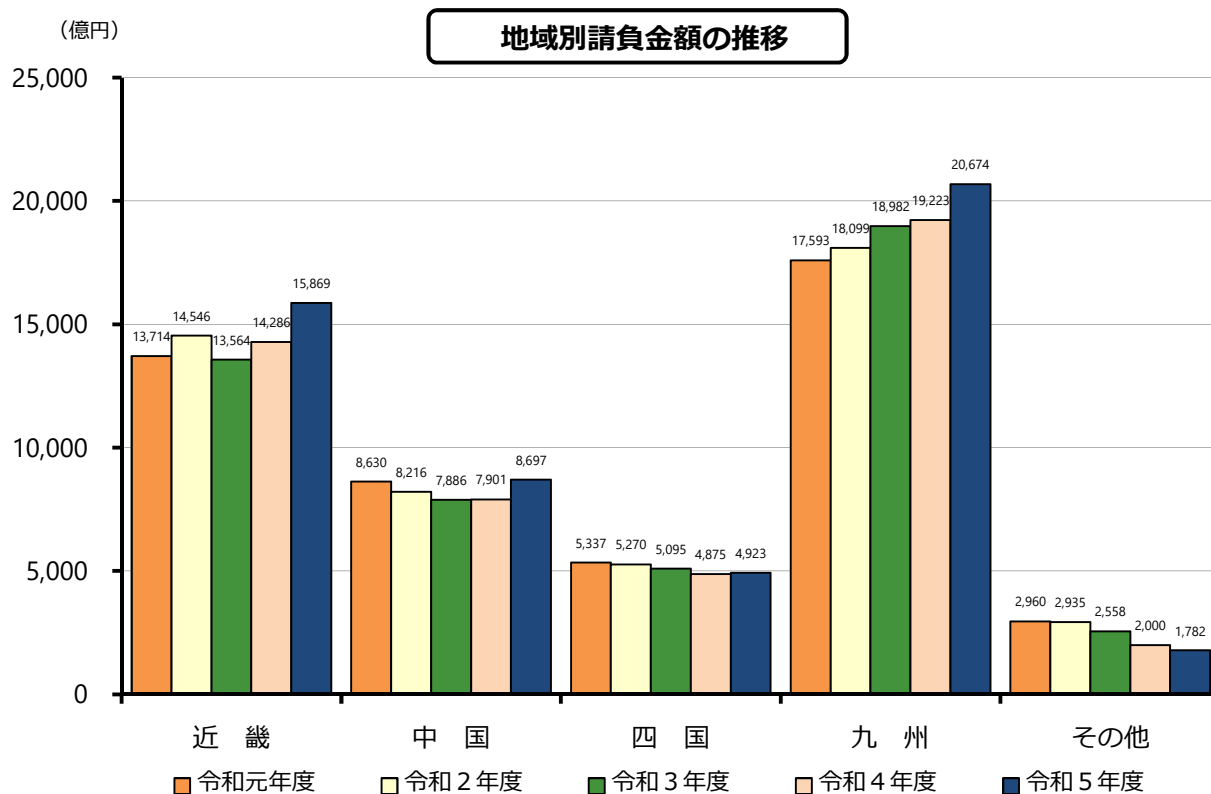
発注者別請負金額の推移



3. 地域別請負金額の増減状況（前年同期比）

（ ）は増減額（億円）

地域	増減率	増加、減少した主な府県
近畿 (1,582)	11.1%	兵庫(629)、大阪(431)、奈良(280)、和歌山(92)、滋賀(86)、京都(62) -
中国 (795)	10.1%	山口(369)、岡山(254)、鳥取(202) 島根(▲27)、広島(▲2)
四国 (48)	1.0%	徳島(33)、高知(27)、愛媛(21) 香川(▲34)
九州 (1,450)	7.5%	沖縄(619)、宮崎(350)、佐賀(306)、長崎(300)、大分(188)、福岡(139)、熊本(16) 鹿児島(▲469)
その他 (▲217)	▲10.9%	



4. 資本金階層別の状況

(金額単位：億円)

資本金	件数	請負金額	増減		増減率	
			件数	請負金額	件数	請負金額
1000万円未満	13,272	2,140	291	134	2.2%	6.7%
5000万円未満	50,669	18,993	5	718	0.0%	3.9%
1億円未満	7,880	5,397	▲230	▲4	▲2.8%	▲0.1%
3億円未満	1,870	1,552	▲122	▲112	▲6.1%	▲6.8%
中小計	73,691	28,084	▲56	736	▲0.1%	2.7%
5億円未満	951	1,069	▲28	61	▲2.9%	6.1%
10億円未満	662	267	59	▲116	9.8%	▲30.3%
10億円以上	3,258	8,168	54	1,564	1.7%	23.7%
大手計	4,871	9,506	85	1,509	1.8%	18.9%
共同企業体	2,055	14,357	124	1,414	6.4%	10.9%
合計	80,617	51,948	153	3,661	0.2%	7.6%

5. 工種別の状況

(金額単位：億円)

工種	件数	請負金額	増減		増減率	
			件数	請負金額	件数	請負金額
土木	51,685	29,863	245	533	0.5%	1.8%
建築	6,944	12,472	▲45	2,573	▲0.6%	26.0%
電気	4,077	2,884	102	171	2.6%	6.3%
管	3,783	2,279	▲58	296	▲1.5%	15.0%
測量	2,001	243	▲142	▲10	▲6.6%	▲4.3%
調査	4,979	929	116	169	2.4%	22.3%
設計	5,100	928	▲48	14	▲0.9%	1.6%
その他	2,048	2,346	▲17	▲86	▲0.8%	▲3.6%
合計	80,617	51,948	153	3,661	0.2%	7.6%

Ⅲ. 参考資料

発注者別 前払金保証実績表（令和6年2月）

（金額単位：百万円）

発注者	単月		増減率		累計		増減率	
	件数	請負金額	件数	請負金額	件数	請負金額	件数	請負金額
国土交通省	299	106,070	26.2%	▲50.2%	3,231	574,010	▲0.9%	▲20.0%
農林水産省	33	2,650	▲15.4%	1.6%	794	49,047	▲2.5%	▲6.3%
文部科学省	0	0	—	—	0	0	—	—
財務省	1	194	0.0%	1020.3%	36	2,748	▲7.7%	3.8%
防衛省	95	119,486	11.8%	63.9%	501	329,880	17.1%	84.7%
厚生労働省	1	413	0.0%	1242.9%	8	1,728	0.0%	64.3%
法務省	0	0	—	—	32	2,723	6.7%	▲55.3%
内閣府	10	8,277	11.1%	369.7%	261	37,125	2.4%	19.8%
国その他	1	18	▲83.3%	▲87.3%	56	2,200	▲5.1%	▲9.1%
国計	440	237,111	15.8%	▲18.4%	4,919	999,464	0.5%	0.8%
（独）都市再生機構	11	1,733	▲54.2%	▲84.8%	125	19,505	▲18.8%	▲56.6%
西日本高速道路（株）	9	2,722	▲43.7%	▲30.9%	370	255,793	▲15.7%	13.4%
東日本高速道路（株）	0	0	—	—	25	8,250	▲16.7%	▲22.9%
中日本高速道路（株）	4	139	<	<	67	18,285	6.3%	▲15.3%
阪神高速道路（株）	2	638	100.0%	55.7%	32	52,702	▲11.1%	38.4%
本四連絡高速道路（株）	1	29	<	<	33	8,252	▲15.4%	▲3.0%
（独）水資源機構	6	227	▲53.8%	▲62.5%	159	8,541	9.7%	9.6%
（独）鉄道建設運輸機構	0	0	—	—	12	5,600	▲42.9%	▲79.6%
国立大学法人	19	2,843	26.7%	200.0%	352	88,807	0.3%	45.9%
独立行政法人等その他	8	1,193	▲27.3%	▲84.3%	145	48,058	2.8%	36.5%
独立行政法人等計	60	9,527	▲25.0%	▲61.7%	1,320	513,798	▲7.0%	6.9%
近畿	322	19,846	11.0%	50.7%	6,332	339,943	2.5%	7.9%
中国	417	16,286	▲2.1%	▲18.2%	6,330	229,626	▲0.9%	▲4.4%
四国	661	19,593	▲12.6%	▲10.9%	5,954	185,801	▲3.6%	0.7%
九州	1,234	47,218	13.9%	30.7%	12,895	537,925	▲1.8%	4.4%
その他	38	3,583	11.8%	▲31.6%	528	35,722	13.1%	16.6%
都道府県計	2,672	106,527	3.2%	10.5%	32,039	1,329,019	▲1.0%	3.4%
近畿	416	32,341	5.3%	23.4%	9,180	629,045	4.1%	▲1.1%
中国	406	12,810	▲2.4%	8.1%	7,803	405,102	▲1.3%	18.2%
四国	322	6,829	13.8%	▲10.8%	5,839	171,075	5.5%	0.7%
九州	904	29,534	▲4.4%	▲1.5%	16,863	683,821	▲0.9%	11.6%
その他	13	1,620	44.4%	455.1%	336	26,098	▲0.3%	▲9.6%
市町村計	2,061	83,136	0.6%	9.4%	40,021	1,915,143	1.0%	7.0%
その他公共的団体計	140	23,167	▲5.4%	▲25.4%	2,318	437,382	5.8%	55.8%
合計	5,373	459,469	2.4%	▲11.5%	80,617	5,194,807	0.2%	7.6%

工事場所別 前払金保証実績表（令和6年2月）

（金額単位：百万円）

工事場所	単月		増減率		累計		増減率	
	件数	請負金額	件数	請負金額	件数	請負金額	件数	請負金額
大阪	171	19,877	▲10.5%	▲40.9%	4,790	567,920	0.7%	8.2%
滋賀	80	4,822	▲29.2%	▲43.8%	1,910	148,554	▲1.7%	6.2%
京都	187	19,909	2.7%	133.7%	2,671	192,940	0.1%	3.3%
奈良	70	7,854	16.7%	163.4%	1,504	100,917	3.7%	38.4%
和歌山	138	7,154	19.0%	8.8%	2,920	147,465	15.4%	6.7%
兵庫	204	17,174	29.9%	▲9.2%	3,694	429,103	0.4%	17.2%
近畿地区計	850	76,792	3.8%	▲3.1%	17,489	1,586,902	2.7%	11.1%
鳥取	121	8,713	57.1%	134.2%	1,590	87,794	8.8%	29.9%
島根	142	5,190	▲8.4%	▲23.4%	2,863	129,444	▲9.0%	▲2.1%
岡山	202	8,324	23.9%	36.3%	3,558	185,129	5.6%	15.9%
広島	194	14,234	▲27.3%	▲34.9%	3,705	280,049	▲7.6%	▲0.1%
山口	256	8,295	▲4.1%	10.8%	3,855	187,320	7.3%	24.6%
中国地区計	915	44,757	▲1.5%	▲2.6%	15,571	869,738	▲0.1%	10.1%
香川	214	5,705	▲11.6%	▲45.9%	2,230	84,922	▲2.7%	▲3.9%
徳島	146	5,895	▲36.5%	▲31.9%	3,171	119,094	▲3.3%	2.9%
愛媛	467	14,036	▲2.5%	5.3%	4,348	150,074	1.7%	1.5%
高知	219	12,604	24.4%	25.2%	3,200	138,299	4.6%	2.0%
四国地区計	1,046	38,241	▲7.2%	▲10.3%	12,949	492,390	0.3%	1.0%
福岡	524	25,049	30.0%	9.0%	7,062	404,414	1.1%	3.6%
佐賀	155	56,980	18.3%	1524.6%	2,153	150,946	▲10.4%	25.5%
長崎	282	14,199	18.0%	18.4%	3,595	214,823	▲6.0%	16.2%
熊本	340	13,802	31.8%	▲1.9%	4,949	257,429	▲4.8%	0.7%
大分	261	14,407	▲11.5%	31.3%	3,297	150,753	▲0.5%	14.3%
宮崎	273	14,686	▲13.6%	91.0%	3,688	157,064	10.4%	28.7%
鹿児島	458	91,912	▲4.4%	▲54.1%	5,779	365,490	▲0.9%	▲11.4%
沖縄	182	53,986	6.4%	▲9.1%	2,659	366,565	0.4%	20.3%
九州地区計	2,475	285,025	8.0%	▲13.8%	33,182	2,067,488	▲1.1%	7.5%
その他の地区計	87	14,653	10.1%	▲28.6%	1,426	178,287	1.9%	▲10.9%
合計	5,373	459,469	2.4%	▲11.5%	80,617	5,194,807	0.2%	7.6%