

前払金保証実績からみた

# 西日本の公共工事動向

## (令和6年6月)

 西日本建設業保証株式会社

お問い合わせ先：営業部 推進課

TEL：(06) 6543-2556

FAX：(06) 6543-0232

E-mail: OFC. SUISHIN@wincs. co. jp

# < 見方 ・ 使い方 >

## ●はじめに

この統計は、当社が公共工事の前払金の保証をしたものを集計した業務統計です。他の統計と比較しても速報性に優れているため、公共工事の発注動態をとらえる統計としてご利用いただいています。

## ●公共工事の範囲

公共工事の前払金保証事業に関する法律第2条1項にいう公共工事

具体的には・

国、独立行政法人等、地方公共団体、その他の公共的団体の発注する土木建築に関する工事（土木建築に関する設計、調査及び機械類の製造を含む）又は測量をいいます。

また、国土交通大臣の指定する工事又は測量も公共工事に含まれます。

## ●ご利用にあたって

- ・ 請負契約締結日と保証契約締結日との間には、若干のタイムラグ（概ね半月以内）があります。
- ・ 債務負担行為等に基づく工事については、前払金に対応する当該年度の出来高予定額を計上しています。
- ・ 変更契約により請負金額に増（減）額があっても、前払金に影響がない場合は、増（減）額相当分は計上していません。
- ・ 「独立行政法人等」には独立行政法人のほか、各高速道路（株）、国立大学法人、特殊法人等が含まれます。
- ・ この統計は、当社の保証契約のデータのみを使用しているため、「公共工事前払金保証統計※」とは、合計数値が一致しません。

※北海道建設業信用保証(株)、東日本建設業保証(株)、西日本建設業保証(株)が前払金保証契約を締結した公共工事の集計

西日本建設業保証（株）HP

<https://www.wjcs.net/>

# < 目 次 >

## I. 単月（令和6年6月）

- |                           |     |   |
|---------------------------|-----|---|
| 1. 全般の状況                  | ・・・ | 1 |
| 2. 地域別・発注者別請負金額の状況（前年同月比） | ・・・ | 2 |

## II. 累計（令和6年4月～令和6年6月）

- |                           |     |   |
|---------------------------|-----|---|
| 1. 全般の状況                  | ・・・ | 3 |
| 2. 地域別・発注者別請負金額の状況（前年同期比） | ・・・ | 4 |
| 3. 資本金階層別の状況              | ・・・ | 5 |
| 4. 工種別の状況                 | ・・・ | 5 |

## III. 参考資料

- |                |     |   |
|----------------|-----|---|
| 工事場所別 前払金保証実績表 | ・・・ | 6 |
|----------------|-----|---|

# I. 単月（令和6年6月）

## 1. 全般の状況

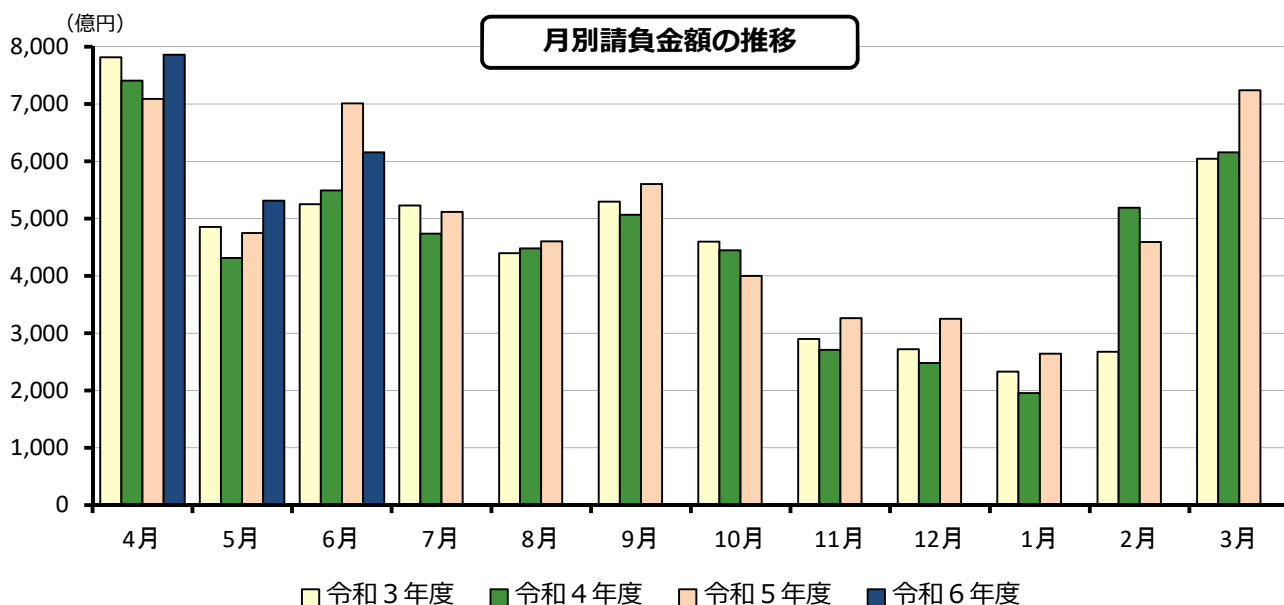
令和6年6月の西日本の公共工事動向を当社の保証取扱からみると、件数は前年同月比8.7%減の7,995件、請負金額は同12.2%減の6,160億円となり、件数・請負金額ともに減少となった。

これを発注者別の請負金額でみると、独立行政法人等で大幅増、国で微増となったものの、その他公共的団体・市町村で大幅減、都道府県で2桁減となった。

地域別の請負金額でみると、四国で増加となったものの、中国で大幅減、九州で2桁減、近畿で減少となった。

（金額単位：億円）

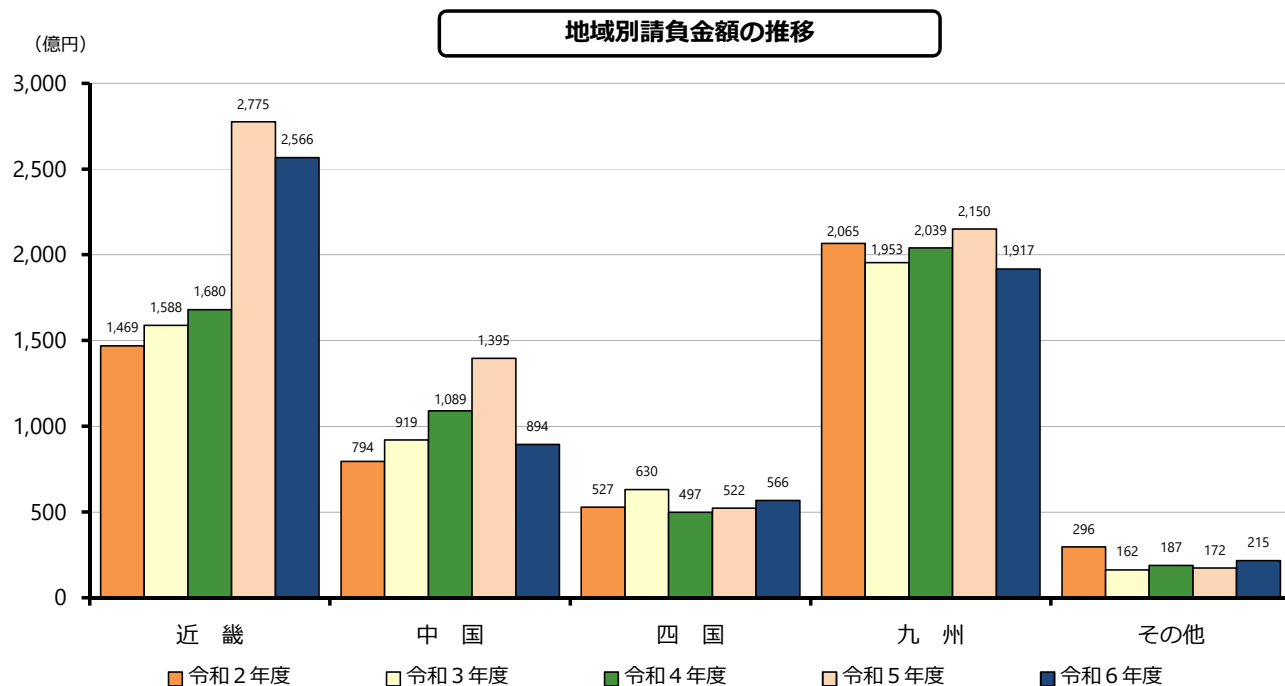
	件数	請負金額	増減		増減率		
			件数	請負金額	件数	請負金額	
発注者別	国	613	1,029	▲67	26	▲9.9%	2.6%
	独立行政法人等	152	1,081	7	250	4.8%	30.1%
	都道府県	2,393	963	▲351	▲120	▲12.8%	▲11.1%
	市町村	4,603	2,181	▲322	▲593	▲6.5%	▲21.4%
	その他公共的団体	234	903	▲32	▲419	▲12.0%	▲31.7%
地域別	近畿地区	1,838	2,566	▲109	▲208	▲5.6%	▲7.5%
	中国地区	1,608	894	▲88	▲501	▲5.2%	▲35.9%
	四国地区	1,283	566	▲163	44	▲11.3%	8.5%
	九州地区	3,086	1,917	▲431	▲233	▲12.3%	▲10.9%
	その他の地区	180	215	26	43	16.9%	25.0%
合計	7,995	6,160	▲765	▲856	▲8.7%	▲12.2%	
令和5年度	8,760	7,016	424	1,523	5.1%	27.7%	
令和4年度	8,336	5,493	▲692	237	▲7.7%	4.5%	
令和3年度	9,028	5,255	267	102	3.0%	2.0%	
令和2年度	8,761	5,152	528	588	6.4%	12.9%	



## 2. 地域別・発注者別請負金額の状況（前年同月比）

（金額単位：億円）

地域	請負金額	増減額	増減率	発注者	請負金額	増減額	増減率
近畿	2,566	▲208	▲7.5%	国	164	12	8.1%
				独法等	718	236	49.0%
				都道府県	252	▲10	▲3.8%
				市町村	781	▲90	▲10.4%
				その他	648	▲356	▲35.5%
中国	894	▲501	▲35.9%	国	162	▲31	▲16.1%
				独法等	47	▲73	▲60.9%
				都道府県	195	▲9	▲4.7%
				市町村	429	▲380	▲47.0%
				その他	59	▲7	▲10.9%
四国	566	44	8.5%	国	87	▲14	▲14.1%
				独法等	153	124	433.5%
				都道府県	134	▲3	▲2.8%
				市町村	178	▲52	▲22.7%
				その他	13	▲9	▲41.4%
九州	1,917	▲233	▲10.9%	国	572	57	11.2%
				独法等	95	▲43	▲31.1%
				都道府県	358	▲110	▲23.6%
				市町村	766	▲65	▲7.9%
				その他	124	▲71	▲36.7%
その他	215	43	25.0%	国	42	2	5.2%
				独法等	67	5	9.3%
				都道府県	22	13	168.5%
				市町村	26	▲4	▲14.5%
				その他	57	25	82.0%
合計	6,160	▲856	▲12.2%	国	1,029	26	2.6%
				独法等	1,081	250	30.1%
				都道府県	963	▲120	▲11.1%
				市町村	2,181	▲593	▲21.4%
				その他	903	▲419	▲31.7%



## Ⅱ. 累計（令和6年4月～令和6年6月）

### 1. 全般の状況

6月末累計では、件数は前年同期比2.0%増の20,561件、請負金額は同2.5%増の1兆9,337億円となり、件数・請負金額ともに増加となった。

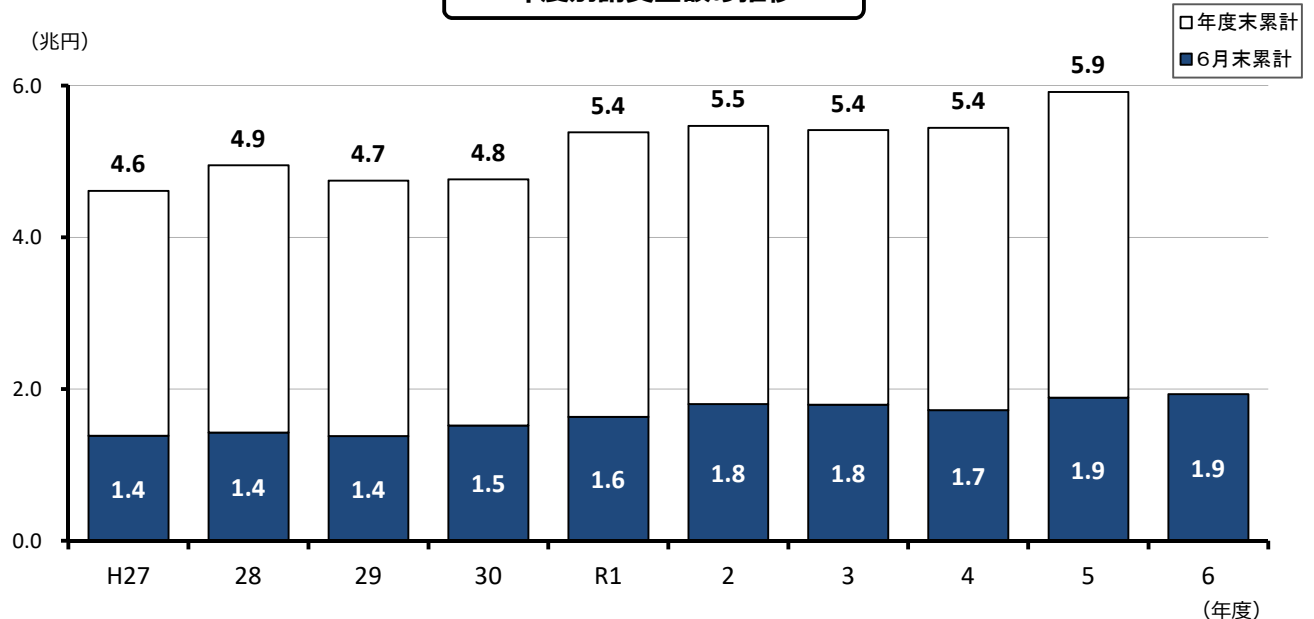
これを発注者別の請負金額で見ると、都道府県で減少、国で微減となったものの、独立行政法人等・市町村・その他公共的団体で増加となった。

地域別の請負金額で見ると、九州で減少となったものの、中国で2桁増、近畿で増加、四国で微増となった。

（金額単位：億円）

		件数	請負金額	増減		増減率	
				件数	請負金額	件数	請負金額
発注者別	国	1,629	2,561	▲18	▲31	▲1.1%	▲1.2%
	独立行政法人等	467	3,123	▲33	250	▲6.6%	8.7%
	都道府県	7,528	3,916	▲50	▲253	▲0.7%	▲6.1%
	市町村	10,254	7,155	457	421	4.7%	6.3%
	その他公共的団体	683	2,581	41	88	6.4%	3.6%
地域別	近畿地区	4,845	7,557	172	294	3.7%	4.1%
	中国地区	4,221	3,557	351	357	9.1%	11.2%
	四国地区	3,136	1,708	▲87	48	▲2.7%	2.9%
	九州地区	7,851	5,628	▲104	▲308	▲1.3%	▲5.2%
	その他の地区	508	886	65	84	14.7%	10.5%
合計		20,561	19,337	397	476	2.0%	2.5%
令和5年度		20,164	18,861	▲30	1,645	▲0.1%	9.6%
令和4年度		20,194	17,215	▲2,213	▲716	▲9.9%	▲4.0%
令和3年度		22,407	17,931	1,596	▲95	7.7%	▲0.5%
令和2年度		20,811	18,027	▲1,182	1,706	▲5.4%	10.5%

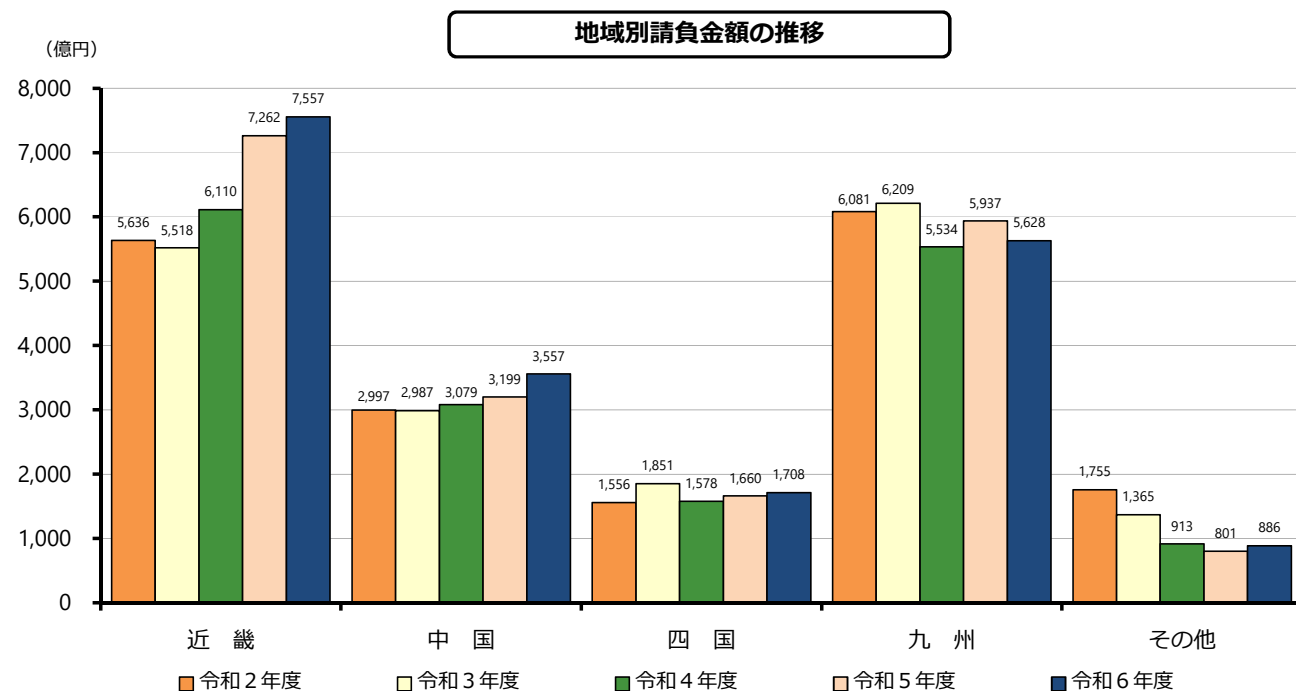
年度別請負金額の推移



## 2. 地域別・発注者別請負金額の状況（前年同期比）

（金額単位：億円）

地域	請負金額	増減額	増減率	発注者	請負金額	増減額	増減率
近畿	7,557	294	4.1%	国	532	38	7.8%
				独法等	1,773	127	7.7%
				都道府県	1,239	▲77	▲5.9%
				市町村	2,487	209	9.2%
				その他	1,524	▲2	▲0.2%
中国	3,557	357	11.2%	国	463	63	15.8%
				独法等	392	68	21.3%
				都道府県	718	4	0.6%
				市町村	1,717	133	8.4%
				その他	265	87	49.4%
四国	1,708	48	2.9%	国	296	▲20	▲6.4%
				独法等	257	93	56.7%
				都道府県	484	▲16	▲3.3%
				市町村	599	18	3.1%
				その他	70	▲26	▲27.3%
九州	5,628	▲308	▲5.2%	国	1,060	▲75	▲6.6%
				独法等	419	▲54	▲11.5%
				都道府県	1,409	▲125	▲8.2%
				市町村	2,164	▲25	▲1.2%
				その他	573	▲27	▲4.5%
その他	886	84	10.5%	国	207	▲37	▲15.4%
				独法等	280	15	6.0%
				都道府県	63	▲37	▲36.8%
				市町村	186	86	85.9%
				その他	147	57	63.5%
合計	19,337	476	2.5%	国	2,561	▲31	▲1.2%
				独法等	3,123	250	8.7%
				都道府県	3,916	▲253	▲6.1%
				市町村	7,155	421	6.3%
				その他	2,581	88	3.6%



### 3. 資本金階層別の状況

(金額単位：億円)

資本金	件数	請負金額	増減		増減率	
			件数	請負金額	件数	請負金額
1000万円未満	2,770	481	162	29	6.2%	6.5%
5000万円未満	12,560	5,747	217	279	1.8%	5.1%
1億円未満	2,250	1,933	6	37	0.3%	2.0%
3億円未満	595	699	8	87	1.4%	14.3%
中小計	18,175	8,862	393	433	2.2%	5.1%
5億円未満	261	366	▲25	4	▲8.7%	1.2%
10億円未満	241	97	23	10	10.6%	12.4%
10億円以上	1,099	3,441	▲26	▲878	▲2.3%	▲20.3%
大手計	1,601	3,904	▲28	▲863	▲1.7%	▲18.1%
共同企業体	785	6,571	32	906	4.2%	16.0%
合計	20,561	19,337	397	476	2.0%	2.5%

### 4. 工種別の状況

(金額単位：億円)

工種	件数	請負金額	増減		増減率	
			件数	請負金額	件数	請負金額
土木	11,866	10,156	266	460	2.3%	4.7%
建築	2,130	5,293	93	▲91	4.6%	▲1.7%
電気	1,173	1,291	60	206	5.4%	19.1%
管	1,169	856	45	147	4.0%	20.8%
測量	519	70	▲75	▲8	▲12.6%	▲11.2%
調査	1,601	302	▲4	17	▲0.2%	6.0%
設計	1,561	299	▲5	6	▲0.3%	2.4%
その他	542	1,066	17	▲262	3.2%	▲19.7%
合計	20,561	19,337	397	476	2.0%	2.5%



### Ⅲ. 参考資料

## 工事場所別 前払金保証実績表（令和6年6月）

（金額単位：百万円）

工事場所	単月		増減率		累計		増減率	
	件数	請負金額	件数	請負金額	件数	請負金額	件数	請負金額
大阪	612	99,191	4.4%	82.0%	1,541	331,544	4.3%	22.4%
滋賀	181	34,795	▲7.7%	▲14.4%	633	86,350	11.1%	10.2%
京都	266	43,778	▲10.1%	48.5%	613	88,294	▲4.2%	16.6%
奈良	123	5,553	▲25.0%	▲75.1%	342	34,746	5.2%	▲27.2%
和歌山	311	13,588	▲5.2%	▲12.5%	785	51,230	11.2%	▲2.2%
兵庫	345	59,743	▲8.5%	▲48.1%	931	163,542	▲2.5%	▲18.7%
近畿地区計	1,838	256,651	▲5.6%	▲7.5%	4,845	755,708	3.7%	4.1%
鳥取	187	9,236	3.9%	1.4%	531	29,599	19.1%	19.0%
島根	348	19,031	0.3%	27.3%	937	57,572	9.7%	39.3%
岡山	297	13,186	▲20.6%	▲37.8%	860	93,528	▲3.7%	19.2%
広島	378	28,196	▲5.3%	▲58.5%	860	86,853	8.4%	▲23.7%
山口	398	19,763	0.5%	▲25.1%	1,033	88,188	16.9%	43.4%
中国地区計	1,608	89,414	▲5.2%	▲35.9%	4,221	355,741	9.1%	11.2%
香川	306	12,105	▲0.6%	6.8%	581	38,846	2.1%	16.7%
徳島	280	9,317	▲5.4%	▲19.7%	954	45,463	1.9%	▲0.9%
愛媛	365	12,753	▲21.0%	▲17.4%	888	41,455	▲3.3%	▲4.7%
高知	332	22,495	▲12.6%	62.3%	713	45,106	▲10.9%	3.9%
四国地区計	1,283	56,671	▲11.3%	8.5%	3,136	170,872	▲2.7%	2.9%
福岡	652	45,168	▲3.1%	▲1.6%	1,706	142,839	5.4%	▲0.8%
佐賀	264	13,987	12.3%	0.7%	750	43,251	24.0%	▲2.6%
長崎	334	12,320	▲22.3%	▲48.1%	904	59,709	▲6.0%	▲18.4%
熊本	467	24,244	▲7.2%	0.1%	1,167	65,332	0.6%	▲11.7%
大分	230	11,473	0.0%	▲25.6%	617	43,789	▲6.5%	▲21.5%
宮崎	365	15,989	▲6.6%	11.9%	930	52,878	5.6%	23.2%
鹿児島	533	34,465	▲33.0%	▲37.4%	1,202	84,309	▲17.9%	▲19.7%
沖縄	241	34,088	▲7.3%	51.0%	575	70,727	▲5.0%	30.1%
九州地区計	3,086	191,737	▲12.3%	▲10.9%	7,851	562,838	▲1.3%	▲5.2%
その他の地区計	180	21,542	16.9%	25.0%	508	88,612	14.7%	10.5%
合計	7,995	616,017	▲8.7%	▲12.2%	20,561	1,933,774	2.0%	2.5%