

前払金保証実績からみた

# 西日本の公共工事動向

## (令和6年7月)

 西日本建設業保証株式会社

お問い合わせ先：営業部 推進課

TEL：(06) 6543-2556

FAX：(06) 6543-0232

E-mail: OFC. SUISHIN@wincs. co. jp

# < 見方 ・ 使い方 >

## ●はじめに

この統計は、当社が公共工事の前払金の保証をしたものを集計した業務統計です。他の統計と比較しても速報性に優れているため、公共工事の発注動態をとらえる統計としてご利用いただいています。

## ●公共工事の範囲

公共工事の前払金保証事業に関する法律第2条1項にいう公共工事

具体的には・

国、独立行政法人等、地方公共団体、その他の公共的団体の発注する土木建築に関する工事（土木建築に関する設計、調査及び機械類の製造を含む）又は測量をいいます。

また、国土交通大臣の指定する工事又は測量も公共工事に含まれます。

## ●ご利用にあたって

- ・ 請負契約締結日と保証契約締結日との間には、若干のタイムラグ（概ね半月以内）があります。
- ・ 債務負担行為等に基づく工事については、前払金に対応する当該年度の出来高予定額を計上しています。
- ・ 変更契約により請負金額に増（減）額があっても、前払金に影響がない場合は、増（減）額相当分は計上していません。
- ・ 「独立行政法人等」には独立行政法人のほか、各高速道路（株）、国立大学法人、特殊法人等が含まれます。
- ・ この統計は、当社の保証契約のデータのみを使用しているため、「公共工事前払金保証統計※」とは、合計数値が一致しません。

※北海道建設業信用保証(株)、東日本建設業保証(株)、西日本建設業保証(株)が前払金保証契約を締結した公共工事の集計

西日本建設業保証（株）HP

<https://www.wjcs.net/>

# < 目 次 >

## I. 単月（令和6年7月）

- |                           |     |   |
|---------------------------|-----|---|
| 1. 全般の状況                  | ・・・ | 1 |
| 2. 地域別・発注者別請負金額の状況（前年同月比） | ・・・ | 2 |

## II. 累計（令和6年4月～令和6年7月）

- |                           |     |   |
|---------------------------|-----|---|
| 1. 全般の状況                  | ・・・ | 3 |
| 2. 地域別・発注者別請負金額の状況（前年同期比） | ・・・ | 4 |
| 3. 資本金階層別の状況              | ・・・ | 5 |
| 4. 工種別の状況                 | ・・・ | 5 |

## III. 参考資料

- |                |     |   |
|----------------|-----|---|
| 工事場所別 前払金保証実績表 | ・・・ | 6 |
|----------------|-----|---|

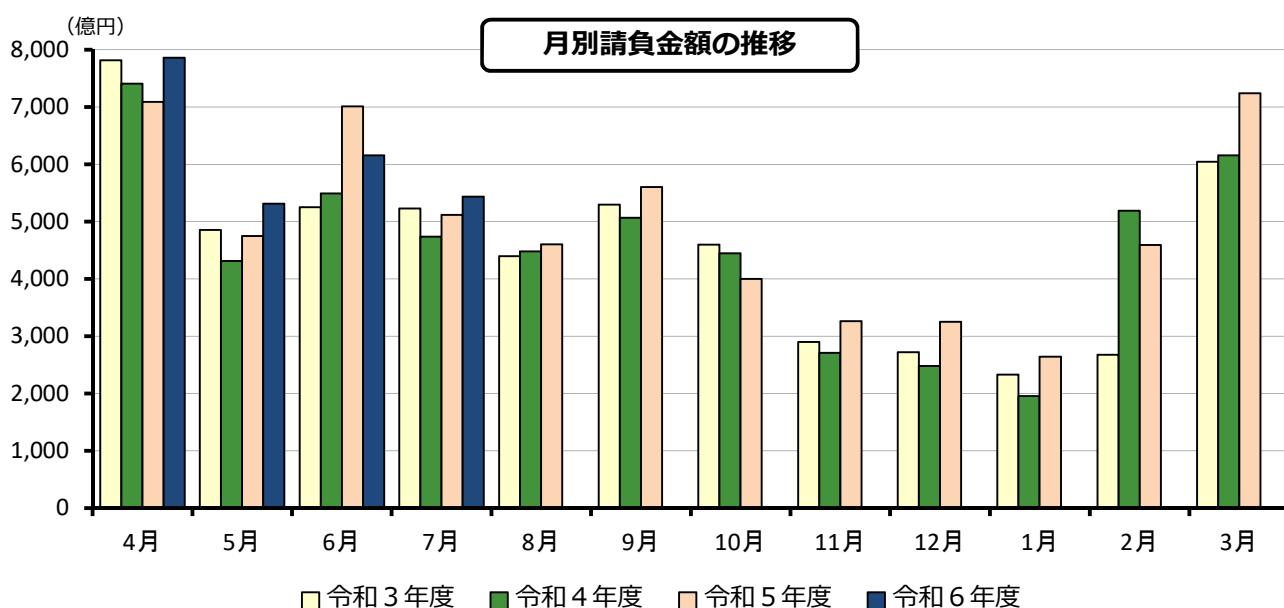
# I. 単月（令和6年7月）

## 1. 全般の状況

令和6年7月の西日本の公共工事動向を当社の保証取扱からみると、件数は前年同月比8.6%増の9,613件、請負金額は同6.2%増の5,436億円となり、件数・請負金額ともに増加となった。これを発注者別の請負金額でみると、その他公共的団体で大幅減、独立行政法人等で2桁減となったものの、市町村で2桁増、国・都道府県で増加となった。地域別の請負金額でみると、中国で減少、近畿で微減となったものの、四国・九州で2桁増となった。

（金額単位：億円）

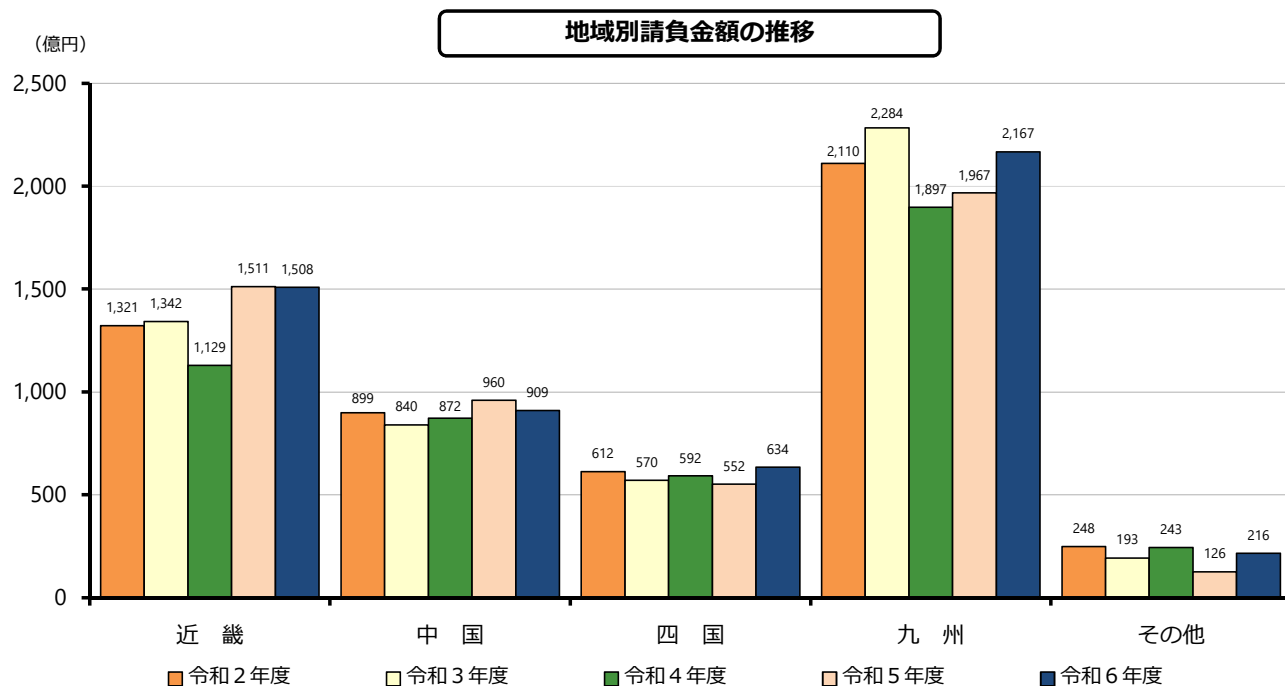
	件数	請負金額	増減		増減率		
			件数	請負金額	件数	請負金額	
発注者別	国	630	819	14	69	2.3%	9.3%
	独立行政法人等	145	456	8	▲98	5.8%	▲17.7%
	都道府県	3,359	1,335	185	99	5.8%	8.1%
	市町村	5,205	2,540	562	317	12.1%	14.3%
	その他公共的団体	274	284	▲10	▲71	▲3.5%	▲20.0%
地域別	近畿地区	2,046	1,508	197	▲2	10.7%	▲0.2%
	中国地区	1,787	909	▲5	▲51	▲0.3%	▲5.3%
	四国地区	1,662	634	219	81	15.2%	14.8%
	九州地区	3,926	2,167	336	200	9.4%	10.2%
	その他の地区	192	216	12	89	6.7%	70.4%
合計	9,613	5,436	759	317	8.6%	6.2%	
令和5年度	8,854	5,118	▲196	381	▲2.2%	8.1%	
令和4年度	9,050	4,736	▲413	▲493	▲4.4%	▲9.4%	
令和3年度	9,463	5,230	▲537	37	▲5.4%	0.7%	
令和2年度	10,000	5,192	▲410	▲5	▲3.9%	▲0.1%	



## 2. 地域別・発注者別請負金額の状況（前年同月比）

（金額単位：億円）

地域	請負金額	増減額	増減率	発注者	請負金額	増減額	増減率
近畿	1,508	▲2	▲0.2%	国	107	▲7	▲6.4%
				独法等	127	▲124	▲49.4%
				都道府県	293	5	2.0%
				市町村	829	121	17.2%
				その他	150	1	1.1%
中国	909	▲51	▲5.3%	国	153	▲37	▲19.8%
				独法等	61	19	46.4%
				都道府県	212	▲58	▲21.6%
				市町村	464	49	11.9%
				その他	17	▲23	▲57.5%
四国	634	81	14.8%	国	112	32	39.9%
				独法等	22	▲3	▲13.3%
				都道府県	225	62	38.2%
				市町村	257	▲9	▲3.4%
				その他	15	0	0.2%
九州	2,167	200	10.2%	国	403	76	23.6%
				独法等	164	▲61	▲27.1%
				都道府県	577	107	23.0%
				市町村	929	127	15.9%
				その他	93	▲50	▲35.1%
その他	216	89	70.4%	国	43	5	15.0%
				独法等	79	72	987.9%
				都道府県	27	▲17	▲38.6%
				市町村	58	27	88.8%
				その他	7	1	22.6%
合計	5,436	317	6.2%	国	819	69	9.3%
				独法等	456	▲98	▲17.7%
				都道府県	1,335	99	8.1%
				市町村	2,540	317	14.3%
				その他	284	▲71	▲20.0%



## Ⅱ. 累計（令和6年4月～令和6年7月）

### 1. 全般の状況

7月末累計では、件数は前年同期比4.0%増の30,174件、請負金額は同3.3%増の2兆4,773億円となり、件数・請負金額ともに増加となった。

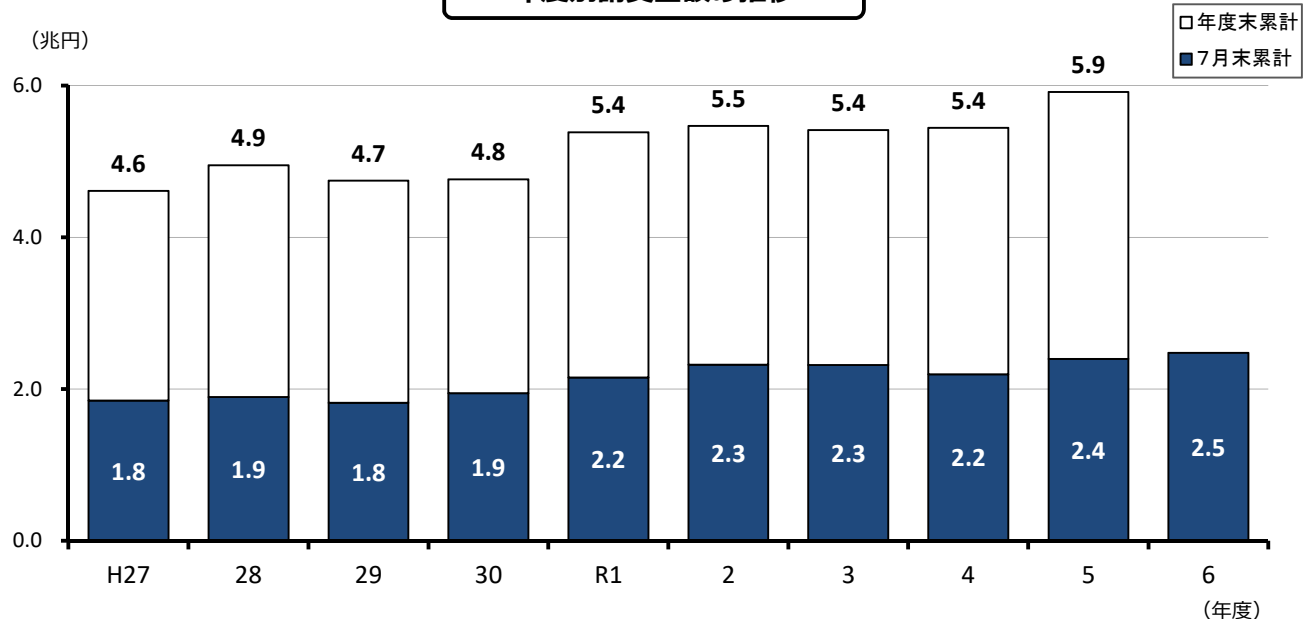
これを発注者別の請負金額で見ると、都道府県で微減となったものの、市町村・独立行政法人等で増加、国・その他公共的団体で微増となった。

地域別の請負金額で見ると、九州で微減となったものの、中国・四国・近畿で増加となった。

（金額単位：億円）

		件数	請負金額	増減		増減率	
				件数	請負金額	件数	請負金額
発注者別	国	2,259	3,380	▲4	37	▲0.2%	1.1%
	独立行政法人等	612	3,580	▲25	152	▲3.9%	4.5%
	都道府県	10,887	5,251	135	▲153	1.3%	▲2.8%
	市町村	15,459	9,695	1,019	738	7.1%	8.2%
	その他公共的団体	957	2,865	31	17	3.3%	0.6%
地域別	近畿地区	6,891	9,065	369	291	5.7%	3.3%
	中国地区	6,008	4,466	346	306	6.1%	7.4%
	四国地区	4,798	2,343	132	129	2.8%	5.9%
	九州地区	11,777	7,795	232	▲108	2.0%	▲1.4%
	その他の地区	700	1,102	77	173	12.4%	18.7%
合計		30,174	24,773	1,156	793	4.0%	3.3%
令和5年度		29,018	23,979	▲226	2,027	▲0.8%	9.2%
令和4年度		29,244	21,952	▲2,626	▲1,209	▲8.2%	▲5.2%
令和3年度		31,870	23,162	1,059	▲58	3.4%	▲0.3%
令和2年度		30,811	23,220	▲1,592	1,700	▲4.9%	7.9%

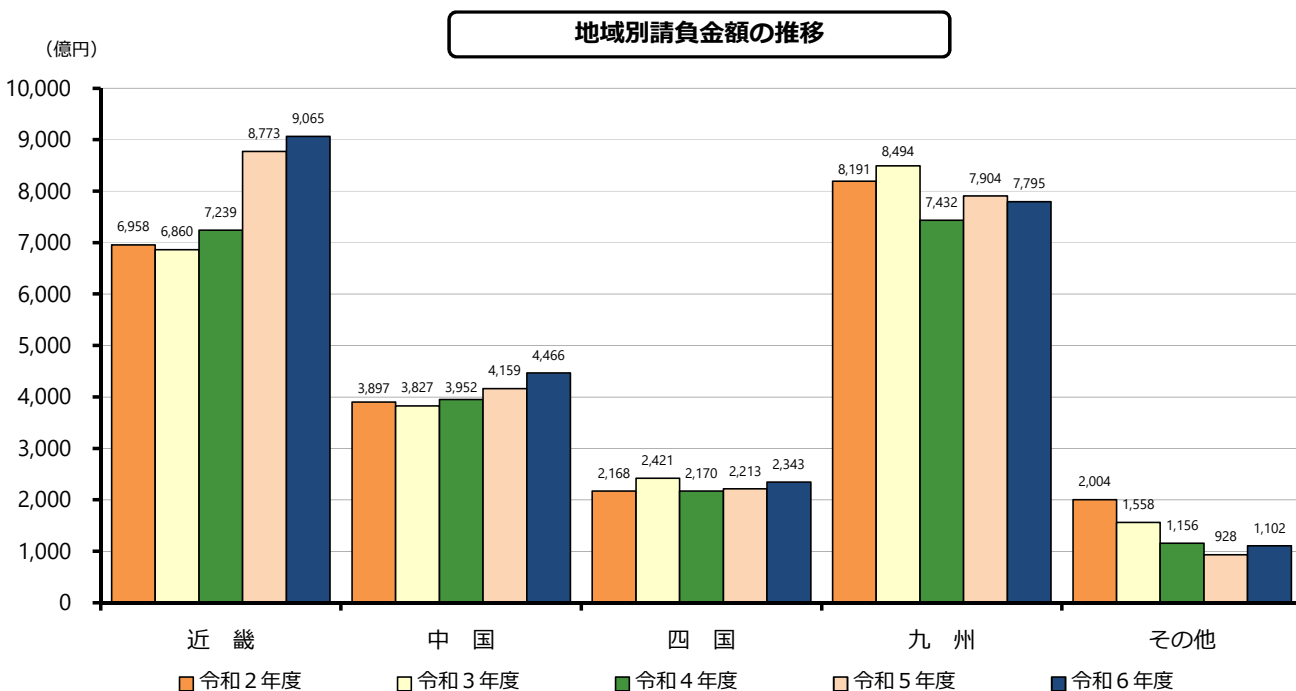
年度別請負金額の推移



## 2. 地域別・発注者別請負金額の状況（前年同期比）

（金額単位：億円）

地域	請負金額	増減額	増減率	発注者	請負金額	増減額	増減率
近畿	9,065	291	3.3%	国	640	31	5.1%
				独法等	1,901	2	0.1%
				都道府県	1,532	▲72	▲4.5%
				市町村	3,317	331	11.1%
				その他	1,674	0	▲0.1%
中国	4,466	306	7.4%	国	616	25	4.3%
				独法等	453	88	24.2%
				都道府県	931	▲54	▲5.5%
				市町村	2,182	183	9.2%
				その他	282	63	29.2%
四国	2,343	129	5.9%	国	409	11	3.0%
				独法等	280	89	47.0%
				都道府県	709	45	6.9%
				市町村	857	8	1.1%
				その他	85	▲26	▲23.5%
九州	7,795	▲108	▲1.4%	国	1,463	1	0.1%
				独法等	584	▲115	▲16.5%
				都道府県	1,986	▲18	▲0.9%
				市町村	3,093	101	3.4%
				その他	666	▲77	▲10.4%
その他	1,102	173	18.7%	国	251	▲32	▲11.3%
				独法等	359	87	32.3%
				都道府県	91	▲54	▲37.4%
				市町村	244	113	86.6%
				その他	155	58	60.8%
合計	24,773	793	3.3%	国	3,380	37	1.1%
				独法等	3,580	152	4.5%
				都道府県	5,251	▲153	▲2.8%
				市町村	9,695	738	8.2%
				その他	2,865	17	0.6%



### 3. 資本金階層別の状況

(金額単位：億円)

資本金	件数	請負金額	増減		増減率	
			件数	請負金額	件数	請負金額
1000万円未満	4,152	736	179	49	4.5%	7.2%
5000万円未満	18,743	8,284	772	603	4.3%	7.9%
1億円未満	3,256	2,607	169	117	5.5%	4.7%
3億円未満	846	841	42	103	5.2%	14.0%
中小計	26,997	12,469	1,162	874	4.5%	7.5%
5億円未満	368	526	▲59	68	▲13.8%	15.1%
10億円未満	326	147	29	25	9.8%	21.2%
10億円以上	1,460	4,021	▲13	▲798	▲0.9%	▲16.6%
大手計	2,154	4,695	▲43	▲703	▲2.0%	▲13.0%
共同企業体	1,023	7,609	37	623	3.8%	8.9%
合計	30,174	24,773	1,156	793	4.0%	3.3%

### 4. 工種別の状況

(金額単位：億円)

工種	件数	請負金額	増減		増減率	
			件数	請負金額	件数	請負金額
土木	17,434	12,912	786	596	4.7%	4.8%
建築	3,067	6,682	158	▲120	5.4%	▲1.8%
電気	1,713	1,716	124	296	7.8%	20.9%
管	1,720	1,160	100	155	6.2%	15.4%
測量	768	98	▲115	▲14	▲13.0%	▲12.9%
調査	2,393	433	77	12	3.3%	3.0%
設計	2,298	436	0	▲1	0.0%	▲0.3%
その他	781	1,334	26	▲130	3.4%	▲8.9%
合計	30,174	24,773	1,156	793	4.0%	3.3%



### Ⅲ. 参考資料

## 工事場所別 前払金保証実績表（令和6年7月）

（金額単位：百万円）

工事場所	単月		増減率		累計		増減率	
	件数	請負金額	件数	請負金額	件数	請負金額	件数	請負金額
大阪	654	54,517	14.1%	▲14.2%	2,195	386,062	7.1%	15.5%
滋賀	195	12,095	6.0%	12.5%	828	98,445	9.8%	10.4%
京都	290	17,459	3.9%	22.5%	903	105,753	▲1.7%	17.5%
奈良	171	9,737	32.6%	1.9%	513	44,484	13.0%	▲22.3%
和歌山	320	16,337	15.9%	8.6%	1,105	67,567	12.5%	0.2%
兵庫	416	40,717	2.0%	7.1%	1,347	204,260	▲1.2%	▲14.6%
近畿地区計	2,046	150,865	10.7%	▲0.2%	6,891	906,574	5.7%	3.3%
鳥取	223	13,476	21.2%	25.7%	754	43,075	19.7%	21.0%
島根	332	11,275	▲1.2%	▲40.7%	1,269	68,847	6.6%	14.1%
岡山	393	16,922	4.5%	▲5.3%	1,253	110,451	▲1.3%	14.6%
広島	374	30,805	▲13.8%	11.9%	1,234	117,659	0.6%	▲16.7%
山口	465	18,457	0.6%	▲11.8%	1,498	106,646	11.3%	29.4%
中国地区計	1,787	90,938	▲0.3%	▲5.3%	6,008	446,679	6.1%	7.4%
香川	298	9,433	1.0%	▲28.6%	879	48,280	1.7%	3.8%
徳島	400	13,565	36.5%	16.7%	1,354	59,029	10.2%	2.7%
愛媛	553	21,477	27.7%	65.4%	1,441	62,933	6.7%	11.4%
高知	411	18,951	▲2.6%	8.7%	1,124	64,058	▲8.0%	5.3%
四国地区計	1,662	63,428	15.2%	14.8%	4,798	234,301	2.8%	5.9%
福岡	814	44,712	17.5%	5.1%	2,520	187,552	9.0%	0.5%
佐賀	299	10,781	15.0%	▲7.9%	1,049	54,033	21.3%	▲3.7%
長崎	451	19,752	9.2%	5.3%	1,355	79,461	▲1.5%	▲13.6%
熊本	557	32,765	0.0%	3.7%	1,724	98,097	0.4%	▲7.1%
大分	306	19,378	29.7%	84.1%	923	63,168	3.0%	▲4.7%
宮崎	403	15,647	5.5%	7.8%	1,333	68,525	5.5%	19.3%
鹿児島	759	28,403	2.8%	25.0%	1,961	112,713	▲10.9%	▲11.8%
沖縄	337	45,309	8.4%	2.2%	912	116,037	▲0.4%	17.5%
九州地区計	3,926	216,751	9.4%	10.2%	11,777	779,590	2.0%	▲1.4%
その他の地区計	192	21,625	6.7%	70.4%	700	110,238	12.4%	18.7%
合計	9,613	543,609	8.6%	6.2%	30,174	2,477,383	4.0%	3.3%