

前払金保証実績からみた

西日本の公共工事動向

(令和7年10月)



西日本建設業保証株式会社

お問い合わせ先：営業部 推進課

TEL：06-6543-2556

FAX：06-6543-0232

E-mail：OFC.SUISHIN@wincs.co.jp

< 見 方 ・ 使 い 方 >

●はじめに

この統計は、当社が公共工事の前払金の保証をしたものを集計した業務統計です。
他の統計と比較しても速報性に優れているため、公共工事の発注動態をとらえる統計としてご利用いただいています。

●公共工事の範囲

公共工事の前払金保証事業に関する法律第2条1項にいう公共工事

具体的には・・

国、独立行政法人等、地方公共団体、その他の公共的団体の発注する土木建築に関する工事（土木建築に関する設計、調査及び機械類の製造を含む）又は測量をいいます。

また、国土交通大臣の指定する工事又は測量も公共工事に含まれます。

●ご利用にあたって

- ・ 請負契約締結日と保証契約締結日との間には、若干のタイムラグ（概ね半月以内）があります。
- ・ 債務負担行為等に基づく工事については、前払金に対応する当該年度の出来高予定額を計上しています。
- ・ 変更契約により請負金額に増（減）額があっても、前払金に影響がない場合は、増（減）額相当分は計上していません。
- ・ 「独立行政法人等」には独立行政法人のほか、各高速道路（株）、国立大学法人、特殊法人等が含まれます。
- ・ この統計は、当社の保証契約のデータのみを使用しているため、「公共工事前払金保証統計※」とは、合計数値が一致しません。

※北海道建設業信用保証(株)、東日本建設業保証(株)、西日本建設業保証(株)が前払金保証契約を締結した公共工事の集計

西日本建設業保証（株）H P

<https://www.wjcs.net/>

< 目 次 >

I. 単月（令和7年10月）

- | | | |
|---------------------------|-----|---|
| 1. 全般の状況 | ・・・ | 1 |
| 2. 地域別・発注者別請負金額の状況（前年同月比） | ・・・ | 2 |

II. 累計（令和7年4月～令和7年10月）

- | | | |
|---------------------------|-----|---|
| 1. 全般の状況 | ・・・ | 3 |
| 2. 地域別・発注者別請負金額の状況（前年同期比） | ・・・ | 4 |
| 3. 資本金階層別の状況 | ・・・ | 5 |
| 4. 工種別の状況 | ・・・ | 5 |

III. 参考資料

- | | | |
|----------------|-----|---|
| 工事場所別 前払金保証実績表 | ・・・ | 6 |
|----------------|-----|---|

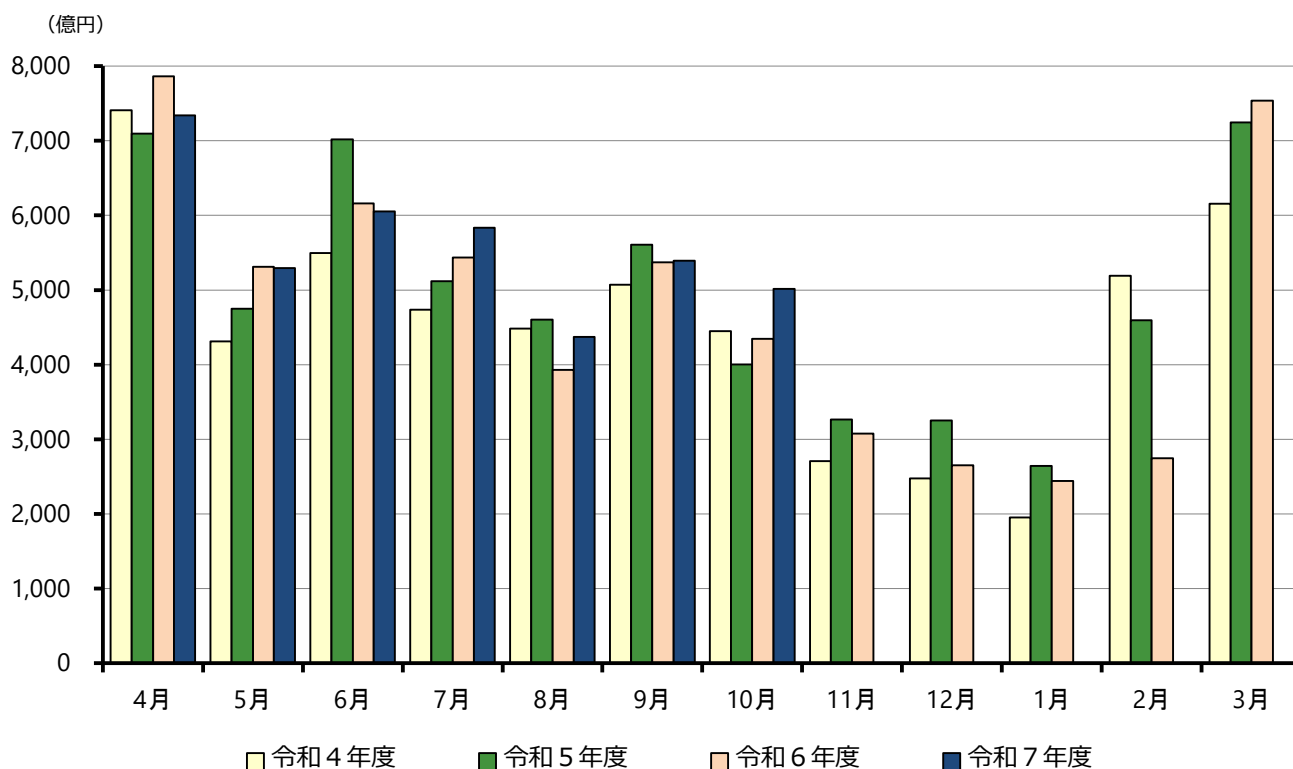
I. 単月（令和7年10月）

1. 全般の状況

（金額単位：億円）

		件 数	請負金額	増 減		増減率	
				件 数	請負金額	件 数	請負金額
発注者別	国	426	854	26	206	6.5%	31.9%
	独立行政法人等	97	141	▲17	▲37	▲14.9%	▲20.7%
	都道府県	3,402	1,484	▲8	176	▲0.2%	13.5%
	市町村	4,913	2,065	▲205	65	▲4.0%	3.3%
	その他公共的団体	275	469	38	258	16.0%	122.8%
地域別	近畿地区	1,938	1,274	▲84	131	▲4.2%	11.5%
	中国地区	1,781	685	▲69	▲56	▲3.7%	▲7.6%
	四国地区	1,228	397	▲78	▲67	▲6.0%	▲14.5%
	九州地区	4,024	2,509	64	633	1.6%	33.8%
	その他の地区	142	149	1	29	0.7%	25.0%
合 計		9,113	5,016	▲166	671	▲1.8%	15.4%
令和6年度		9,279	4,345	452	344	5.1%	8.6%
令和5年度		8,827	4,001	5	▲446	0.1%	▲10.0%
令和4年度		8,822	4,448	▲863	▲152	▲8.9%	▲3.3%
令和3年度		9,685	4,600	▲802	▲128	▲7.6%	▲2.7%

月別請負金額の推移

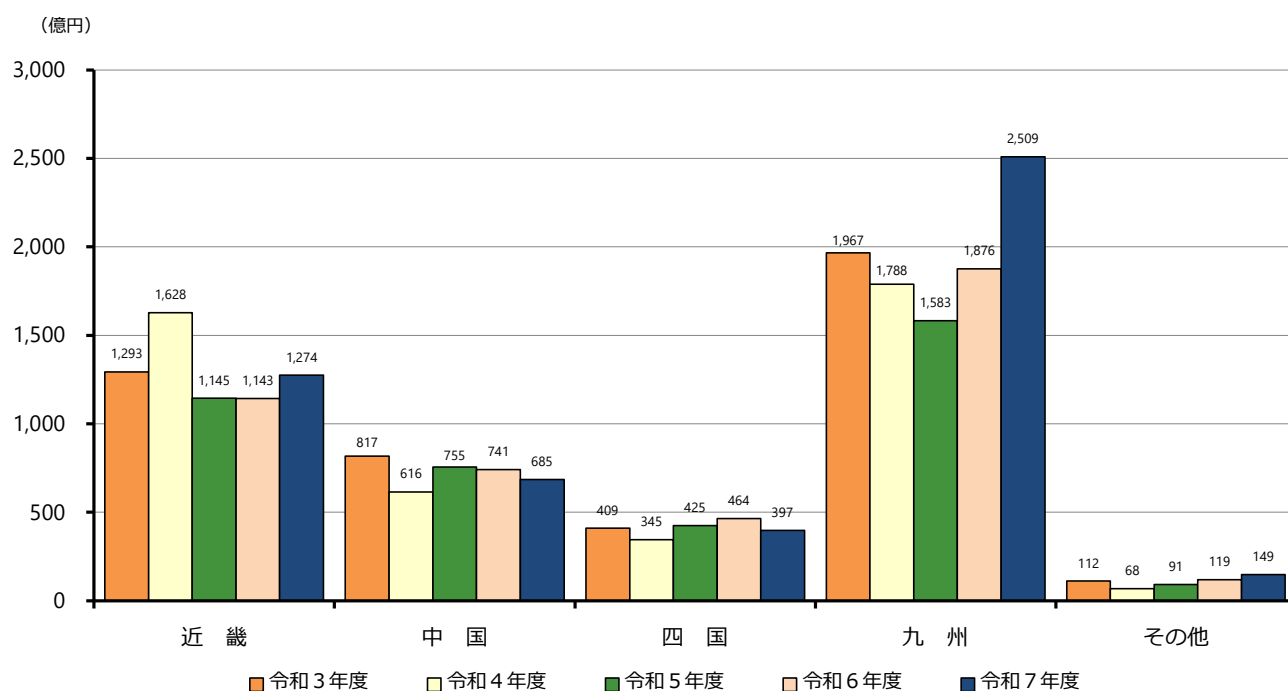


2. 地域別・発注者別請負金額の状況（前年同月比）

（金額単位：億円）

地 域	請負金額	増減額	増減率	発注者	請負金額	増減額	増減率
近 畿	1,274	131	11.5%	国	82	15	22.4%
				独法等	49	11	31.7%
				都道府県	377	58	18.3%
				市町村	637	1	0.2%
				その他	127	45	54.8%
中 国	685	▲56	▲7.6%	国	106	27	34.9%
				独法等	17	▲18	▲51.7%
				都道府県	207	19	10.5%
				市町村	335	▲66	▲16.6%
				その他	18	▲17	▲49.3%
四 国	397	▲67	▲14.5%	国	71	▲3	▲5.2%
				独法等	16	▲2	▲12.0%
				都道府県	126	▲25	▲16.9%
				市町村	167	▲24	▲12.9%
				その他	14	▲10	▲41.9%
九 州	2,509	633	33.8%	国	548	151	38.0%
				独法等	24	▲29	▲54.6%
				都道府県	740	122	19.9%
				市町村	897	148	19.8%
				その他	298	240	417.1%
そ の 他	149	29	25.0%	国	45	16	59.0%
				独法等	33	1	4.9%
				都道府県	32	1	5.0%
				市町村	28	8	42.0%
				その他	10	1	17.4%
合 計	5,016	671	15.4%	国	854	206	31.9%
				独法等	141	▲37	▲20.7%
				都道府県	1,484	176	13.5%
				市町村	2,065	65	3.3%
				その他	469	258	122.8%

地域別請負金額の推移



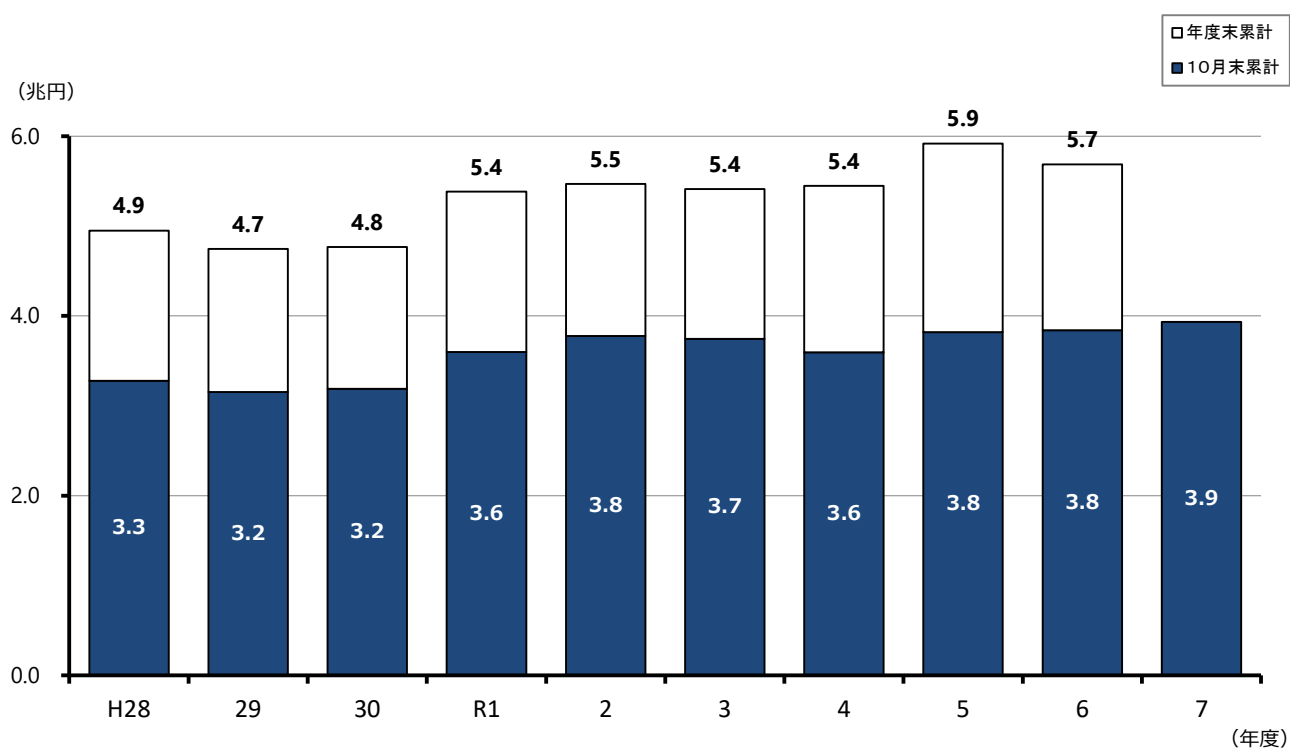
Ⅱ．累計（令和7年4月～令和7年10月）

1．全般の状況

（金額単位：億円）

		件 数	請負金額	増 減		増減率	
				件 数	請負金額	件 数	請負金額
発注者別	国	3,927	6,365	266	868	7.3%	15.8%
	独立行政法人等	901	3,569	▲48	▲778	▲5.1%	▲17.9%
	都道府県	21,847	10,015	181	601	0.8%	6.4%
	市町村	28,065	16,228	▲1,170	575	▲4.0%	3.7%
	その他公共的団体	1,821	3,131	122	▲378	7.2%	▲10.8%
地域別	近畿地区	12,203	12,592	▲275	▲278	▲2.2%	▲2.2%
	中国地区	11,004	6,267	▲289	▲440	▲2.6%	▲6.6%
	四国地区	8,999	4,116	▲116	204	▲1.3%	5.2%
	九州地区	23,106	14,783	▲51	1,291	▲0.2%	9.6%
	その他の地区	1,249	1,550	82	112	7.0%	7.8%
合 計		56,561	39,311	▲649	889	▲1.1%	2.3%
令和6年度		57,210	38,421	755	230	1.3%	0.6%
令和5年度		56,455	38,191	▲1,209	2,238	▲2.1%	6.2%
令和4年度		57,664	35,952	▲3,359	▲1,507	▲5.5%	▲4.0%
令和3年度		61,023	37,460	202	▲288	0.3%	▲0.8%

年度別請負金額の推移

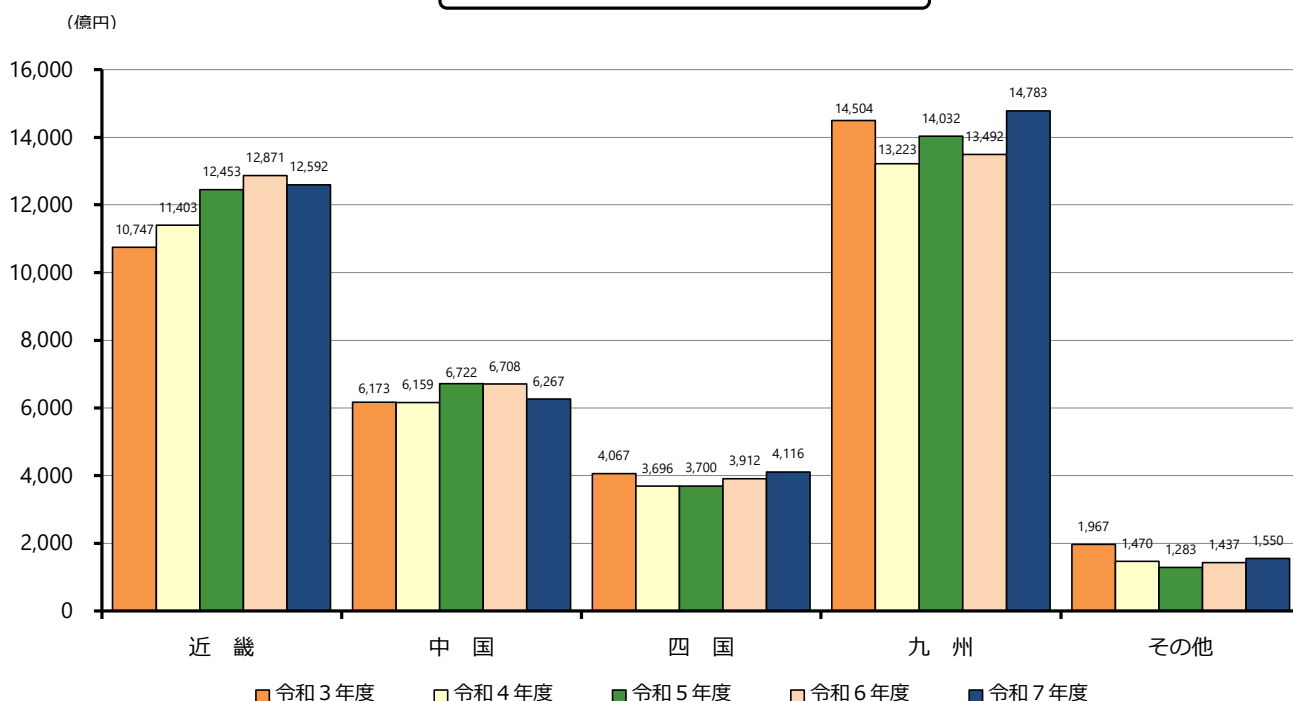


2. 地域別・発注者別請負金額の状況（前年同期比）

（金額単位：億円）

地 域	請負金額	増減額	増減率	発注者	請負金額	増減額	増減率
近 畿	12,592	▲278	▲2.2%	国	988	31	3.3%
				独法等	1,931	▲284	▲12.8%
				都道府県	2,729	284	11.6%
				市町村	5,624	349	6.6%
				その他	1,319	▲659	▲33.3%
中 国	6,267	▲440	▲6.6%	国	906	23	2.7%
				独法等	669	73	12.4%
				都道府県	1,575	▲49	▲3.0%
				市町村	2,679	▲563	▲17.4%
				その他	437	74	20.6%
四 国	4,116	204	5.2%	国	788	192	32.2%
				独法等	296	▲76	▲20.4%
				都道府県	1,373	29	2.2%
				市町村	1,505	51	3.5%
				その他	152	7	5.1%
九 州	14,783	1,291	9.6%	国	3,262	526	19.2%
				独法等	395	▲354	▲47.2%
				都道府県	4,089	264	6.9%
				市町村	6,038	701	13.1%
				その他	998	153	18.2%
そ の 他	1,550	112	7.8%	国	420	95	29.3%
				独法等	276	▲137	▲33.2%
				都道府県	248	72	41.2%
				市町村	381	37	10.8%
				その他	223	45	25.7%
合 計	39,311	889	2.3%	国	6,365	868	15.8%
				独法等	3,569	▲778	▲17.9%
				都道府県	10,015	601	6.4%
				市町村	16,228	575	3.7%
				その他	3,131	▲378	▲10.8%

地域別請負金額の推移



3. 資本金階層別の状況

(金額単位：億円)

資本金	件 数	請負金額	増 減		増減率	
			件 数	請負金額	件 数	請負金額
1 0 0 0 万円未満	8,565	1,640	▲146	96	▲1.7%	6.3%
5 0 0 0 万円未満	35,676	15,038	▲476	384	▲1.3%	2.6%
1 億円未満	5,790	4,529	▲84	241	▲1.4%	5.6%
3 億円未満	1,497	1,374	55	91	3.8%	7.1%
中小計	51,528	22,582	▲651	813	▲1.2%	3.7%
5 億円未満	579	753	▲33	14	▲5.4%	1.9%
1 0 億円未満	704	346	195	135	38.3%	63.9%
1 0 億円以上	2,107	4,979	▲198	▲254	▲8.6%	▲4.9%
大手計	3,390	6,080	▲36	▲104	▲1.1%	▲1.7%
共同企業体	1,643	10,648	38	179	2.4%	1.7%
合 計	56,561	39,311	▲649	889	▲1.1%	2.3%

4. 工種別の状況

(金額単位：億円)

工種	件 数	請負金額	増 減		増減率	
			件 数	請負金額	件 数	請負金額
土 木	34,385	21,048	▲1,101	▲679	▲3.1%	▲3.1%
建 築	5,227	9,468	▲57	281	▲1.1%	3.1%
電 気	3,211	2,780	202	376	6.7%	15.7%
管	2,965	2,103	76	377	2.6%	21.9%
測 量	1,380	177	106	20	8.3%	13.0%
調 査	4,064	754	133	89	3.4%	13.4%
設 計	3,814	789	69	96	1.8%	14.0%
その他	1,515	2,188	▲77	327	▲4.8%	17.6%
合 計	56,561	39,311	▲649	889	▲1.1%	2.3%

Ⅲ. 参考資料

工事場所別 前払金保証実績表（令和7年10月）

（金額単位：百万円）

工 事 場 所	単 月		増減率		累 計		増減率	
	件 数	請負金額	件 数	請負金額	件 数	請負金額	件 数	請負金額
大 阪	528	38,445	▲5.2%	▲8.6%	3,633	466,508	0.0%	▲11.2%
滋 賀	204	10,448	▲11.3%	6.9%	1,322	121,039	▲8.5%	▲5.5%
京 都	308	15,005	▲8.9%	12.4%	1,851	184,576	▲0.9%	12.8%
奈 良	178	7,428	2.9%	26.2%	948	67,742	▲3.0%	5.8%
和 歌 山	301	9,839	11.5%	▲6.2%	1,931	114,906	▲1.6%	0.5%
兵 庫	419	46,309	▲7.7%	41.4%	2,518	304,467	▲2.8%	4.5%
近畿地区 計	1,938	127,478	▲4.2%	11.5%	12,203	1,259,240	▲2.2%	▲2.2%
鳥 取	197	9,515	▲9.6%	▲10.0%	1,182	72,904	▲11.5%	1.1%
島 根	266	9,316	▲15.8%	▲4.5%	2,115	98,764	▲8.2%	▲9.9%
岡 山	496	15,135	9.5%	0.4%	2,679	166,133	3.4%	4.4%
広 島	427	20,590	▲0.7%	▲9.5%	2,379	176,425	0.3%	▲1.3%
山 口	395	13,979	▲8.8%	▲12.8%	2,649	112,569	▲1.5%	▲25.6%
中国地区 計	1,781	68,538	▲3.7%	▲7.6%	11,004	626,798	▲2.6%	▲6.6%
香 川	236	6,720	15.1%	9.2%	1,516	67,169	▲4.5%	▲5.5%
徳 島	285	10,151	▲15.7%	▲23.5%	2,462	112,710	2.9%	18.8%
愛 媛	383	13,557	▲6.4%	5.0%	2,900	125,078	▲1.9%	7.5%
高 知	324	9,291	▲8.5%	▲34.3%	2,121	106,677	▲2.7%	▲2.1%
四国地区 計	1,228	39,720	▲6.0%	▲14.5%	8,999	411,635	▲1.3%	5.2%
福 岡	915	58,535	▲10.3%	9.6%	4,797	331,620	▲4.7%	2.7%
佐 賀	272	9,581	18.3%	24.1%	1,623	96,466	▲8.2%	14.8%
長 崎	385	47,026	13.2%	140.3%	2,516	171,351	2.6%	29.0%
熊 本	566	27,956	▲6.8%	▲5.2%	3,482	195,454	0.5%	7.7%
大 分	470	16,714	14.9%	23.7%	2,324	108,184	10.0%	▲0.9%
宮 崎	469	14,319	0.6%	17.1%	2,380	106,450	▲6.3%	▲2.6%
鹿 児 島	665	32,513	10.5%	20.2%	4,115	227,837	4.8%	7.3%
沖 縄	282	44,324	▲1.4%	80.0%	1,869	241,023	0.5%	22.2%
九州地区 計	4,024	250,972	1.6%	33.8%	23,106	1,478,387	▲0.2%	9.6%
その他の地区 計	142	14,986	0.7%	25.0%	1,249	155,048	7.0%	7.8%
合 計	9,113	501,696	▲1.8%	15.4%	56,561	3,931,110	▲1.1%	2.3%