

前払金保証実績からみた

西日本の公共工事動向

(令和7年11月)

 西日本建設業保証株式会社

お問い合わせ先：営業部 推進課

TEL：06-6543-2556

FAX：06-6543-0232

E-mail：OFC.SUISHIN@wincs.co.jp

< 見方 ・ 使い方 >

●はじめに

この統計は、当社が公共工事の前払金の保証をしたものを集計した業務統計です。他の統計と比較しても速報性に優れているため、公共工事の発注動態をとらえる統計としてご利用いただいています。

●公共工事の範囲

公共工事の前払金保証事業に関する法律第2条1項にいう公共工事

具体的には・

国、独立行政法人等、地方公共団体、その他の公共的団体の発注する土木建築に関する工事（土木建築に関する設計、調査及び機械類の製造を含む）又は測量をいいます。

また、国土交通大臣の指定する工事又は測量も公共工事に含まれます。

●ご利用にあたって

- ・ 請負契約締結日と保証契約締結日との間には、若干のタイムラグ（概ね半月以内）があります。
- ・ 債務負担行為等に基づく工事については、前払金に対応する当該年度の出来高予定額を計上しています。
- ・ 変更契約により請負金額に増（減）額があっても、前払金に影響がない場合は、増（減）額相当分は計上していません。
- ・ 「独立行政法人等」には独立行政法人のほか、各高速道路（株）、国立大学法人、特殊法人等が含まれます。
- ・ この統計は、当社の保証契約のデータのみを使用しているため、「公共工事前払金保証統計※」とは、合計数値が一致しません。

※北海道建設業信用保証(株)、東日本建設業保証(株)、西日本建設業保証(株)が前払金保証契約を締結した公共工事の集計

西日本建設業保証（株）HP

<https://www.wjcs.net/>

< 目 次 >

I. 単月（令和7年11月）

- 1. 全般の状況 . . . 1
- 2. 地域別・発注者別請負金額の状況（前年同月比） . . . 2

II. 累計（令和7年4月～令和7年11月）

- 1. 全般の状況 . . . 3
- 2. 地域別・発注者別請負金額の状況（前年同期比） . . . 4
- 3. 資本金階層別の状況 . . . 5
- 4. 工種別の状況 . . . 5

III. 参考資料

- 工事場所別 前払金保証実績表 . . . 6

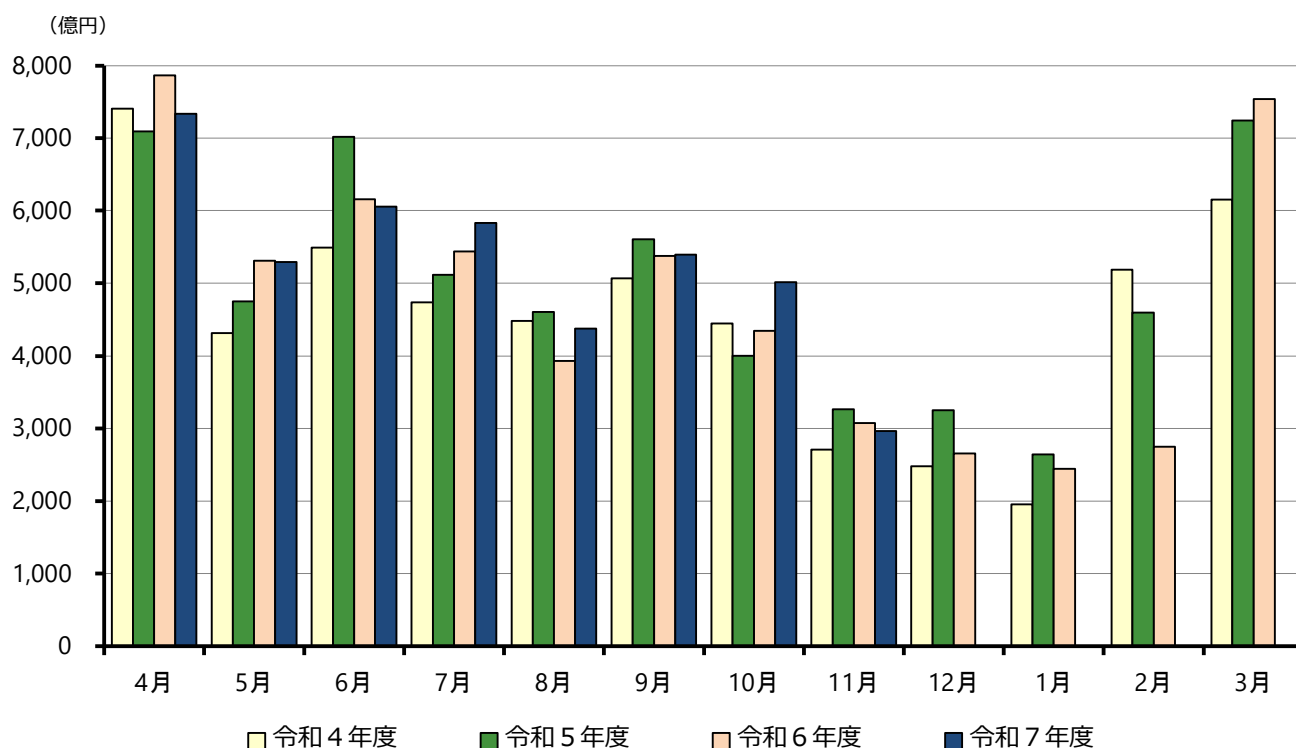
I. 単月（令和7年11月）

1. 全般の状況

（金額単位：億円）

	件数	請負金額	増減		増減率		
			件数	請負金額	件数	請負金額	
発注者別	国	267	338	▲23	▲157	▲7.9%	▲31.8%
	独立行政法人等	82	132	▲4	▲12	▲4.7%	▲8.4%
	都道府県	2,128	873	▲359	▲39	▲14.4%	▲4.3%
	市町村	3,334	1,320	▲594	▲7	▲15.1%	▲0.6%
	その他公共的団体	184	301	▲9	108	▲4.7%	56.2%
地域別	近畿地区	1,242	747	▲196	▲123	▲13.6%	▲14.2%
	中国地区	1,147	456	▲247	▲13	▲17.7%	▲2.9%
	四国地区	908	299	▲200	▲38	▲18.1%	▲11.4%
	九州地区	2,602	1,307	▲360	▲34	▲12.2%	▲2.6%
	その他の地区	96	155	14	102	17.1%	193.5%
合計	5,995	2,967	▲989	▲108	▲14.2%	▲3.5%	
令和6年度	6,984	3,075	▲681	▲188	▲8.9%	▲5.8%	
令和5年度	7,665	3,264	394	556	5.4%	20.5%	
令和4年度	7,271	2,708	▲319	▲193	▲4.2%	▲6.7%	
令和3年度	7,590	2,901	▲830	▲298	▲9.9%	▲9.3%	

月別請負金額の推移

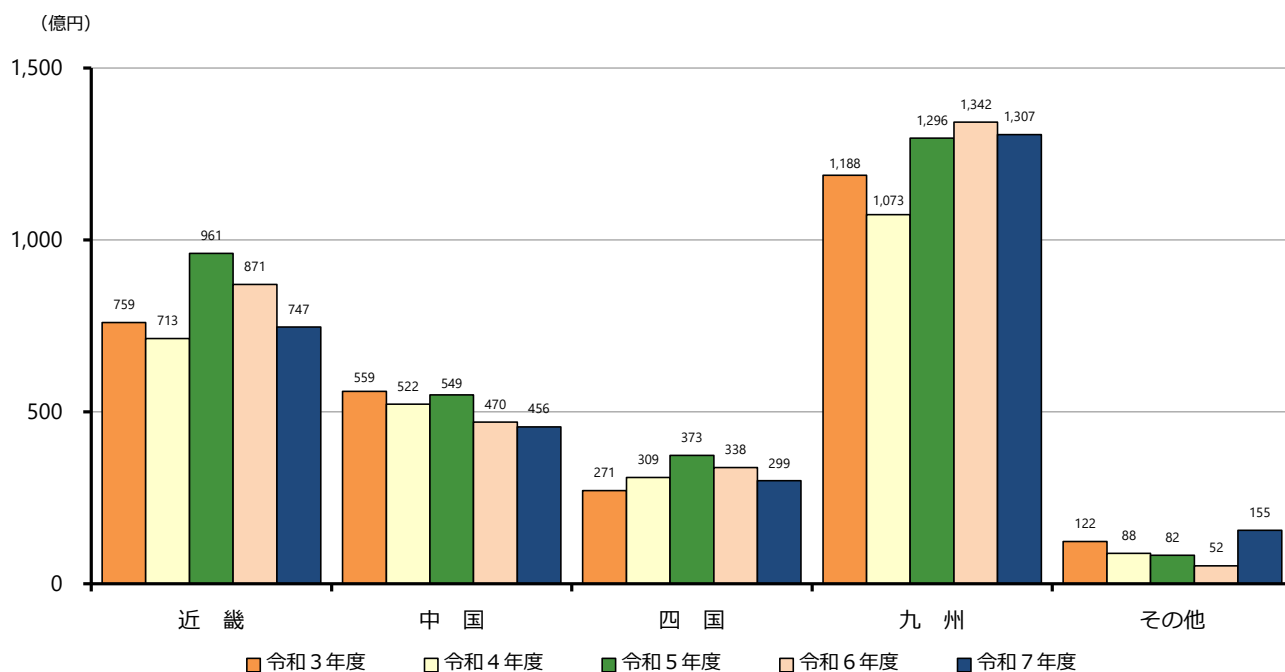


2. 地域別・発注者別請負金額の状況（前年同月比）

（金額単位：億円）

地域	請負金額	増減額	増減率	発注者	請負金額	増減額	増減率
近畿	747	▲123	▲14.2%	国	48	▲26	▲35.6%
				独法等	62	29	88.5%
				都道府県	191	▲64	▲25.1%
				市町村	392	▲69	▲15.0%
				その他	53	6	14.4%
中国	456	▲13	▲2.9%	国	47	▲27	▲36.5%
				独法等	10	8	419.9%
				都道府県	130	▲28	▲18.1%
				市町村	207	▲12	▲5.6%
				その他	61	45	299.4%
四国	299	▲38	▲11.4%	国	31	▲9	▲22.2%
				独法等	6	2	46.1%
				都道府県	89	▲13	▲13.5%
				市町村	167	▲12	▲6.9%
				その他	4	▲5	▲56.7%
九州	1,307	▲34	▲2.6%	国	196	▲101	▲34.0%
				独法等	38	▲63	▲62.3%
				都道府県	409	47	13.1%
				市町村	487	26	5.7%
				その他	175	57	48.3%
その他	155	102	193.5%	国	14	6	74.7%
				独法等	13	11	492.6%
				都道府県	53	20	62.9%
				市町村	65	59	985.8%
				その他	7	4	130.2%
合計	2,967	▲108	▲3.5%	国	338	▲157	▲31.8%
				独法等	132	▲12	▲8.4%
				都道府県	873	▲39	▲4.3%
				市町村	1,320	▲7	▲0.6%
				その他	301	108	56.2%

地域別請負金額の推移



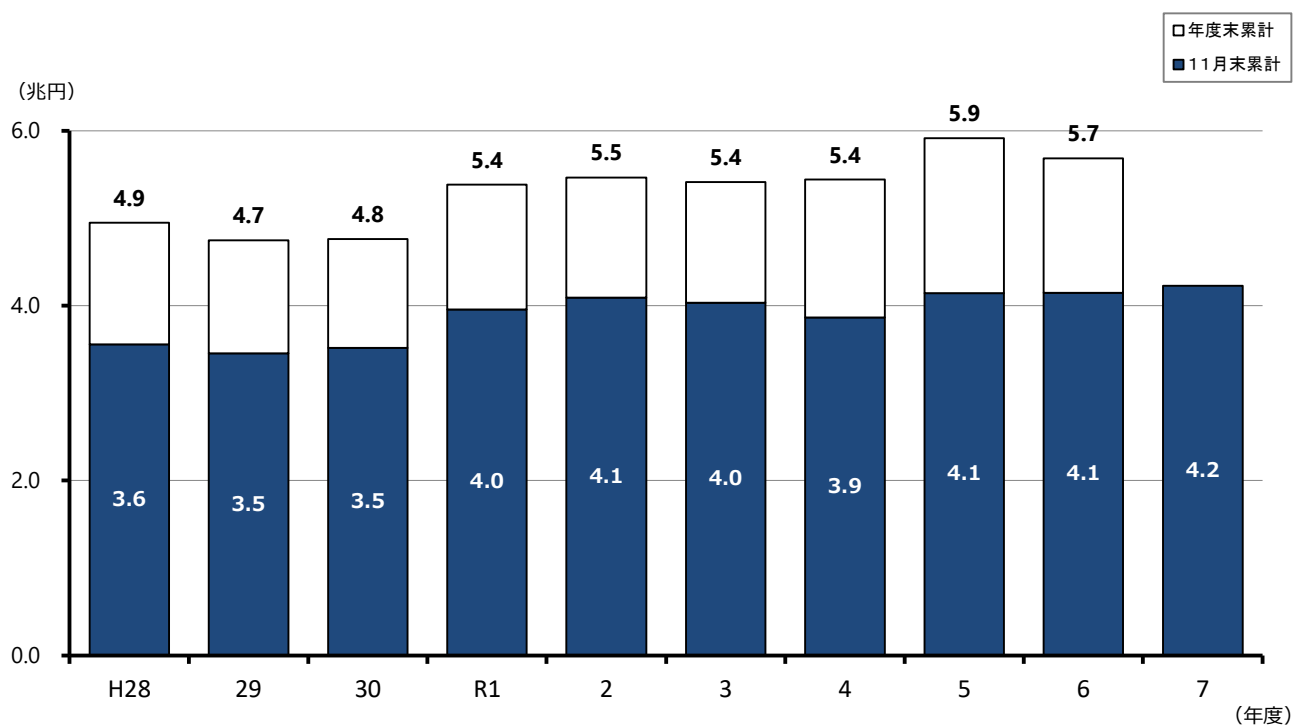
Ⅱ. 累計（令和7年4月～令和7年11月）

1. 全般の状況

（金額単位：億円）

	件数	請負金額	増減		増減率		
			件数	請負金額	件数	請負金額	
発注者別	国	4,194	6,704	243	710	6.2%	11.9%
	独立行政法人等	983	3,702	▲52	▲790	▲5.0%	▲17.6%
	都道府県	23,975	10,889	▲178	562	▲0.7%	5.5%
	市町村	31,399	17,549	▲1,764	567	▲5.3%	3.3%
	その他公共的団体	2,005	3,433	113	▲269	6.0%	▲7.3%
地域別	近畿地区	13,445	13,340	▲471	▲402	▲3.4%	▲2.9%
	中国地区	12,151	6,724	▲536	▲454	▲4.2%	▲6.3%
	四国地区	9,907	4,415	▲316	165	▲3.1%	3.9%
	九州地区	25,708	16,091	▲411	1,256	▲1.6%	8.5%
	その他の地区	1,345	1,705	96	215	7.7%	14.4%
合計	62,556	42,278	▲1,638	780	▲2.6%	1.9%	
令和6年度	64,194	41,497	74	41	0.1%	0.1%	
令和5年度	64,120	41,456	▲815	2,795	▲1.3%	7.2%	
令和4年度	64,935	38,661	▲3,678	▲1,700	▲5.4%	▲4.2%	
令和3年度	68,613	40,361	▲628	▲586	▲0.9%	▲1.4%	

年度別請負金額の推移

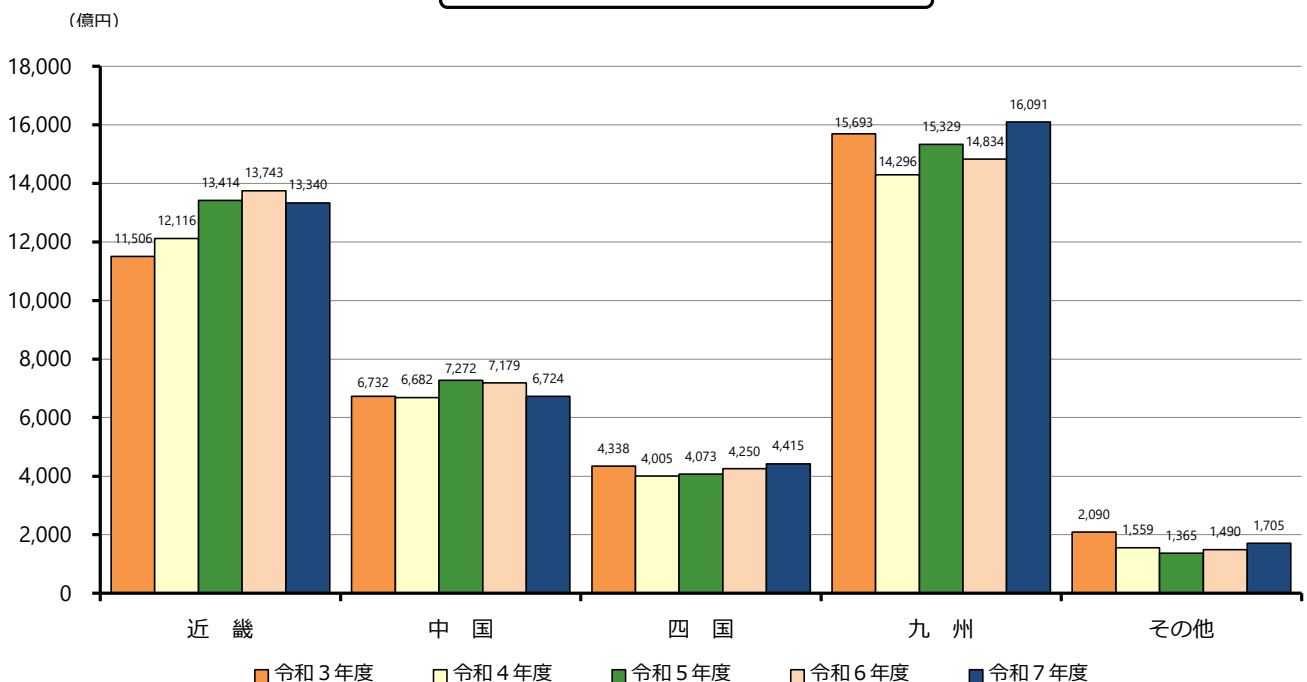


2. 地域別・発注者別請負金額の状況（前年同期比）

（金額単位：億円）

地域	請負金額	増減額	増減率	発注者	請負金額	増減額	増減率
近畿	13,340	▲402	▲2.9%	国	1,036	4	0.5%
				独法等	1,993	▲254	▲11.3%
				都道府県	2,920	220	8.2%
				市町村	6,016	279	4.9%
				その他	1,373	▲652	▲32.2%
中国	6,724	▲454	▲6.3%	国	953	▲3	▲0.4%
				独法等	679	82	13.8%
				都道府県	1,705	▲77	▲4.4%
				市町村	2,887	▲575	▲16.6%
				その他	498	120	31.9%
四国	4,415	165	3.9%	国	820	182	28.7%
				独法等	303	▲73	▲19.6%
				都道府県	1,462	15	1.1%
				市町村	1,672	39	2.4%
				その他	156	1	1.2%
九州	16,091	1,256	8.5%	国	3,459	425	14.0%
				独法等	434	▲417	▲49.0%
				都道府県	4,498	311	7.4%
				市町村	6,526	727	12.5%
				その他	1,173	210	21.9%
その他	1,705	215	14.4%	国	435	101	30.4%
				独法等	290	▲126	▲30.2%
				都道府県	301	93	44.6%
				市町村	446	96	27.6%
				その他	231	49	27.6%
合計	42,278	780	1.9%	国	6,704	710	11.9%
				独法等	3,702	▲790	▲17.6%
				都道府県	10,889	562	5.5%
				市町村	17,549	567	3.3%
				その他	3,433	▲269	▲7.3%

地域別請負金額の推移



3. 資本金階層別の状況

(金額単位：億円)

資本金	件数	請負金額	増減		増減率	
			件数	請負金額	件数	請負金額
1000万円未満	9,770	1,832	▲379	71	▲3.7%	4.1%
5000万円未満	39,391	16,317	▲1,097	330	▲2.7%	2.1%
1億円未満	6,325	4,815	▲161	229	▲2.5%	5.0%
3億円未満	1,619	1,468	33	86	2.1%	6.2%
中小計	57,105	24,433	▲1,604	717	▲2.7%	3.0%
5億円未満	618	785	▲47	7	▲7.1%	1.0%
10億円未満	768	367	199	136	35.0%	59.4%
10億円以上	2,279	5,344	▲230	▲300	▲9.2%	▲5.3%
大手計	3,665	6,498	▲78	▲156	▲2.1%	▲2.3%
共同企業体	1,786	11,346	44	219	2.5%	2.0%
合計	62,556	42,278	▲1,638	780	▲2.6%	1.9%

4. 工種別の状況

(金額単位：億円)

工種	件数	請負金額	増減		増減率	
			件数	請負金額	件数	請負金額
土木	38,309	22,650	▲1,857	▲911	▲4.6%	▲3.9%
建築	5,767	10,144	▲130	364	▲2.2%	3.7%
電気	3,572	3,053	221	469	6.6%	18.2%
管	3,264	2,276	42	393	1.3%	20.9%
測量	1,509	191	98	19	6.9%	11.2%
調査	4,337	812	74	54	1.7%	7.2%
設計	4,124	869	36	115	0.9%	15.4%
その他	1,674	2,280	▲122	274	▲6.8%	13.7%
合計	62,556	42,278	▲1,638	780	▲2.6%	1.9%

Ⅲ. 参考資料

工事場所別 前払金保証実績表（令和7年11月）

（金額単位：百万円）

工事場所	単月		増減率		累計		増減率	
	件数	請負金額	件数	請負金額	件数	請負金額	件数	請負金額
大阪	360	22,271	2.0%	4.5%	3,993	488,780	0.2%	▲10.6%
滋賀	128	5,973	▲22.0%	▲33.5%	1,450	127,013	▲9.9%	▲7.3%
京都	209	13,159	▲13.6%	▲5.1%	2,060	197,736	▲2.4%	11.4%
奈良	121	4,232	▲6.2%	11.8%	1,069	71,974	▲3.3%	6.1%
和歌山	149	5,631	▲31.7%	▲24.6%	2,080	120,537	▲4.6%	▲1.0%
兵庫	275	23,524	▲17.2%	▲25.9%	2,793	327,992	▲4.4%	1.5%
近畿地区計	1,242	74,793	▲13.6%	▲14.2%	13,445	1,334,034	▲3.4%	▲2.9%
鳥取	98	8,688	▲12.5%	142.0%	1,280	81,593	▲11.5%	7.7%
島根	183	6,037	▲11.2%	4.6%	2,298	104,801	▲8.4%	▲9.2%
岡山	296	7,999	▲11.4%	▲25.6%	2,975	174,133	1.7%	2.5%
広島	297	13,099	▲19.9%	▲7.7%	2,676	189,525	▲2.4%	▲1.7%
山口	273	9,860	▲26.4%	▲22.7%	2,922	122,429	▲4.5%	▲25.3%
中国地区計	1,147	45,685	▲17.7%	▲2.9%	12,151	672,483	▲4.2%	▲6.3%
香川	152	4,349	▲8.4%	▲37.8%	1,668	71,518	▲4.9%	▲8.4%
徳島	227	7,680	▲17.2%	▲11.1%	2,689	120,391	0.9%	16.3%
愛媛	312	11,013	▲14.0%	9.7%	3,212	136,091	▲3.2%	7.7%
高知	217	6,914	▲28.9%	▲15.2%	2,338	113,591	▲5.9%	▲3.0%
四国地区計	908	29,958	▲18.1%	▲11.4%	9,907	441,593	▲3.1%	3.9%
福岡	681	31,674	▲0.3%	30.8%	5,478	363,294	▲4.2%	4.6%
佐賀	170	5,692	▲7.1%	▲5.9%	1,793	102,158	▲8.1%	13.4%
長崎	265	19,016	▲19.9%	▲17.2%	2,781	190,367	▲0.1%	22.2%
熊本	415	17,210	▲11.7%	0.0%	3,897	212,664	▲0.9%	7.1%
大分	237	8,427	▲6.0%	3.7%	2,561	116,612	8.3%	▲0.6%
宮崎	253	9,897	▲9.0%	▲29.5%	2,633	116,347	▲6.5%	▲5.6%
鹿児島	357	11,750	▲30.5%	▲21.3%	4,472	239,587	0.7%	5.5%
沖縄	224	27,096	▲10.8%	1.6%	2,093	268,120	▲0.8%	19.7%
九州地区計	2,602	130,765	▲12.2%	▲2.6%	25,708	1,609,153	▲1.6%	8.5%
その他の地区計	96	15,513	17.1%	193.5%	1,345	170,561	7.7%	14.4%
合計	5,995	296,716	▲14.2%	▲3.5%	62,556	4,227,826	▲2.6%	1.9%