

前払金保証実績からみた

西日本の公共工事動向

(令和7年12月)

 西日本建設業保証株式会社

お問い合わせ先：営業部 推進課

TEL：06-6543-2556

FAX：06-6543-0232

E-mail：OFC.SUISHIN@wincs.co.jp

< 見方・使い方 >

●はじめに

この統計は、当社が公共工事の前払金の保証をしたものを集計した業務統計です。他の統計と比較しても速報性に優れているため、公共工事の発注動態をとらえる統計としてご利用いただいています。

●公共工事の範囲

公共工事の前払金保証事業に関する法律第2条1項にいう公共工事

具体的には・

国、独立行政法人等、地方公共団体、その他の公共的団体の発注する土木建築に関する工事（土木建築に関する設計、調査及び機械類の製造を含む）又は測量をいいます。

また、国土交通大臣の指定する工事又は測量も公共工事に含まれます。

●ご利用にあたって

- ・請負契約締結日と保証契約締結日との間には、若干のタイムラグ（概ね半月以内）があります。
- ・債務負担行為等に基づく工事については、前払金に対応する当該年度の出来高予定額を計上しています。
- ・変更契約により請負金額に増（減）額があっても、前払金に影響がない場合は、増（減）額相当分は計上していません。
- ・「独立行政法人等」には独立行政法人のほか、各高速道路（株）、国立大学法人、特殊法人等が含まれます。
- ・この統計は、当社の保証契約のデータのみを使用しているため、「公共工事前払金保証統計※」とは、合計数値が一致しません。

※北海道建設業信用保証(株)、東日本建設業保証(株)、西日本建設業保証(株)が前払金保証契約を締結した公共工事の集計

西日本建設業保証（株）HP

<https://www.wjcs.net/>

< 目 次 >

I. 単月（令和7年12月）

- 1. 全般の状況 . . . 1
- 2. 地域別・発注者別請負金額の状況（前年同月比） . . . 2

II. 累計（令和7年4月～令和7年12月）

- 1. 全般の状況 . . . 3
- 2. 地域別・発注者別請負金額の状況（前年同期比） . . . 4
- 3. 資本金階層別の状況 . . . 5
- 4. 工種別の状況 . . . 5

III. 参考資料

- 工事場所別 前払金保証実績表 . . . 6

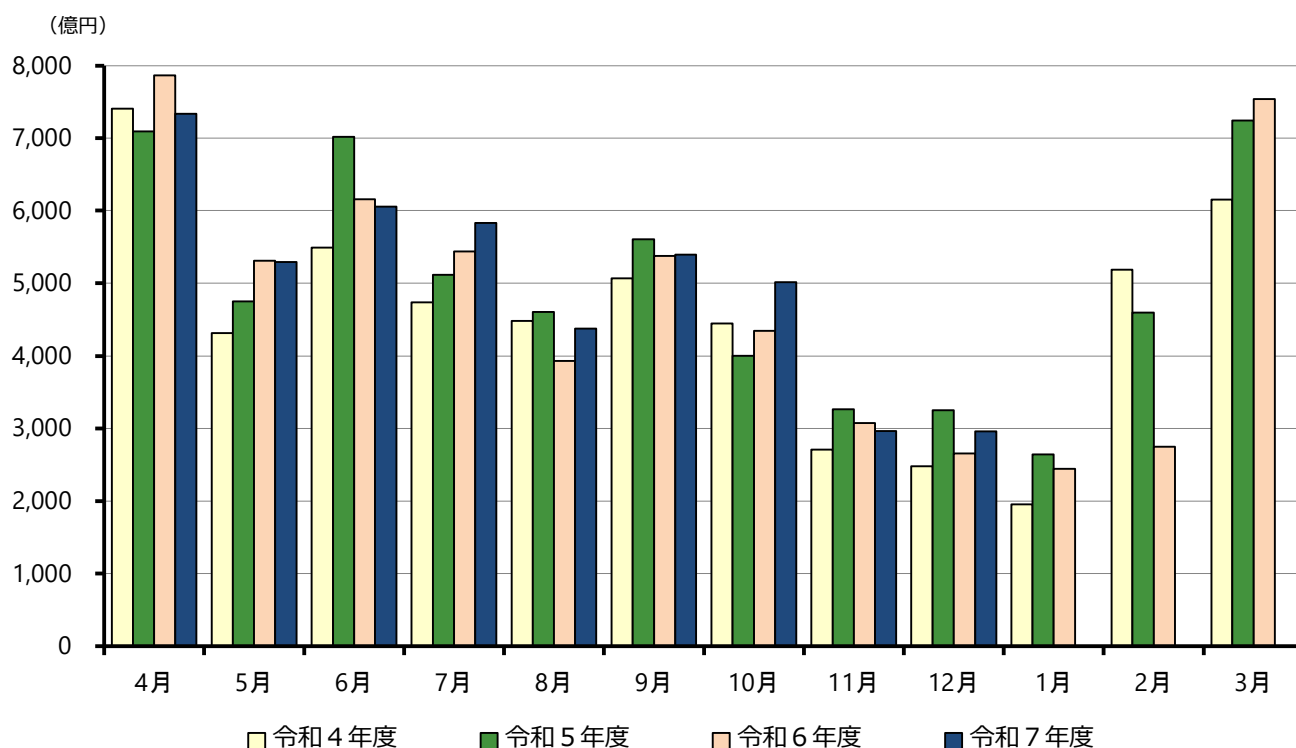
I. 単月（令和7年12月）

1. 全般の状況

（金額単位：億円）

	件数	請負金額	増減		増減率		
			件数	請負金額	件数	請負金額	
発注者別	国	183	533	▲32	249	▲14.9%	88.2%
	独立行政法人等	90	364	▲1	99	▲1.1%	37.8%
	都道府県	2,159	845	▲26	▲48	▲1.2%	▲5.5%
	市町村	2,939	1,030	▲191	▲11	▲6.1%	▲1.1%
	その他公共的団体	165	187	24	17	17.0%	10.3%
地域別	近畿地区	1,219	856	▲5	60	▲0.4%	7.7%
	中国地区	1,001	412	▲80	22	▲7.4%	5.7%
	四国地区	749	203	▲62	▲50	▲7.6%	▲20.0%
	九州地区	2,480	1,342	▲66	198	▲2.6%	17.4%
	その他の地区	87	145	▲13	75	▲13.0%	107.4%
合計	5,536	2,960	▲226	306	▲3.9%	11.6%	
令和6年度	5,762	2,653	▲862	▲599	▲13.0%	▲18.4%	
令和5年度	6,624	3,253	561	773	9.3%	31.2%	
令和4年度	6,063	2,479	▲636	▲240	▲9.5%	▲8.8%	
令和3年度	6,699	2,720	▲1,214	▲415	▲15.3%	▲13.3%	

月別請負金額の推移

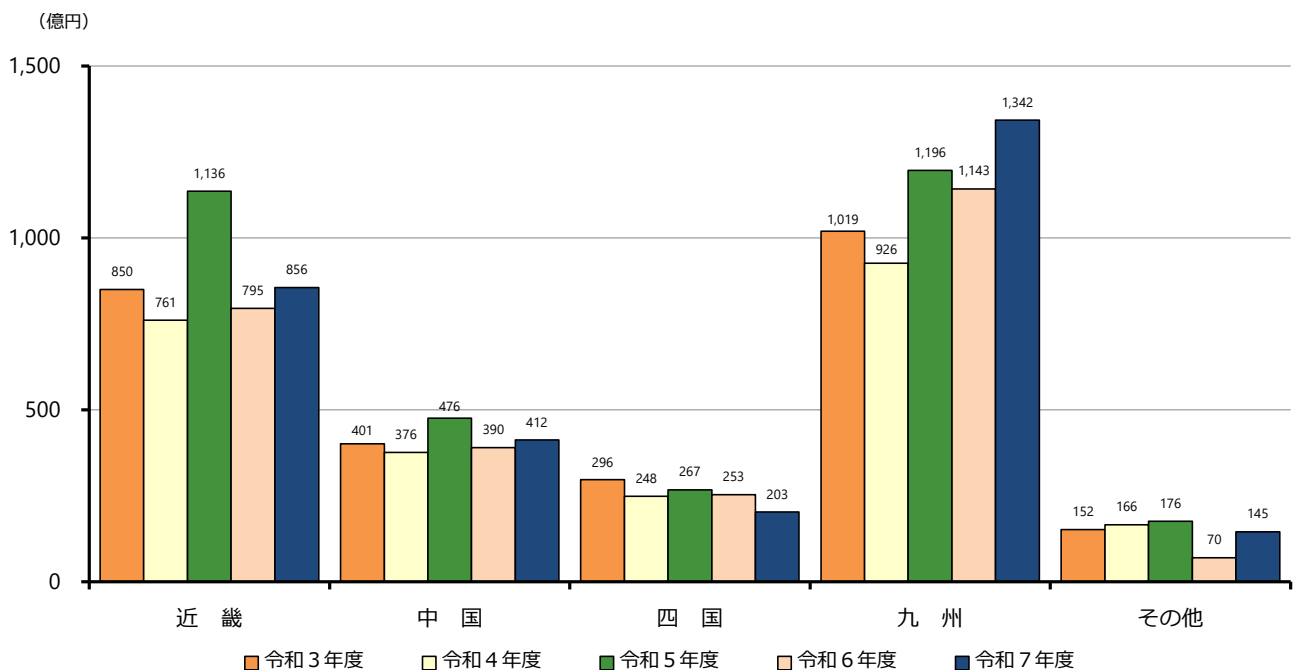


2. 地域別・発注者別請負金額の状況（前年同月比）

（金額単位：億円）

地域	請負金額	増減額	増減率	発注者	請負金額	増減額	増減率
近畿	856	60	7.7%	国	26	▲20	▲44.0%
				独法等	240	54	28.9%
				都道府県	177	29	19.8%
				市町村	348	▲26	▲7.1%
				その他	63	24	64.4%
中国	412	22	5.7%	国	50	20	70.3%
				独法等	36	24	196.1%
				都道府県	118	▲6	▲4.9%
				市町村	189	33	21.6%
				その他	17	▲50	▲74.0%
四国	203	▲50	▲20.0%	国	16	0	▲5.2%
				独法等	7	▲41	▲85.1%
				都道府県	83	8	10.8%
				市町村	92	▲15	▲14.3%
				その他	3	▲1	▲30.7%
九州	1,342	198	17.4%	国	434	254	141.8%
				独法等	34	21	174.4%
				都道府県	443	▲84	▲16.0%
				市町村	386	8	2.4%
				その他	44	▲2	▲5.5%
その他	145	75	107.4%	国	5	▲3	▲42.3%
				独法等	45	40	955.3%
				都道府県	22	3	21.1%
				市町村	14	▲12	▲46.1%
				その他	58	47	423.3%
合計	2,960	306	11.6%	国	533	249	88.2%
				独法等	364	99	37.8%
				都道府県	845	▲48	▲5.5%
				市町村	1,030	▲11	▲1.1%
				その他	187	17	10.3%

地域別請負金額の推移



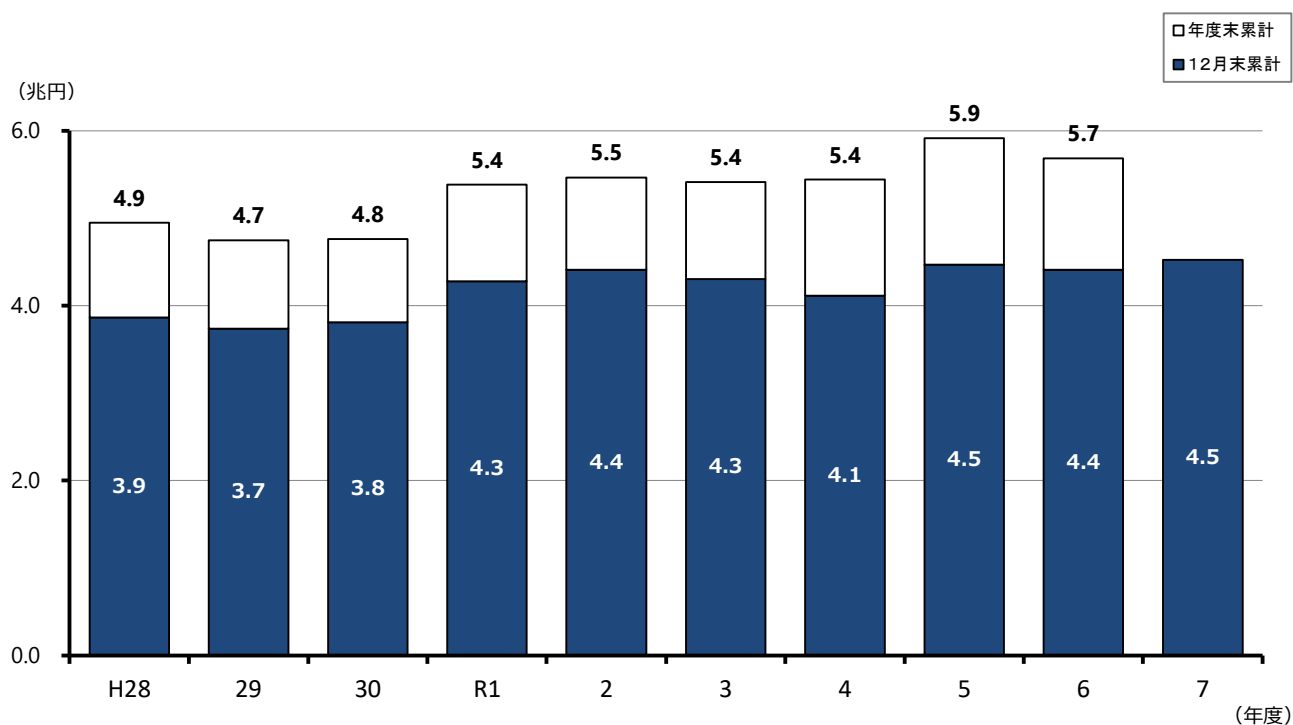
Ⅱ. 累計（令和7年4月～令和7年12月）

1. 全般の状況

（金額単位：億円）

	件数	請負金額	増減		増減率		
			件数	請負金額	件数	請負金額	
発注者別	国	4,377	7,237	211	960	5.1%	15.3%
	独立行政法人等	1,073	4,066	▲53	▲690	▲4.7%	▲14.5%
	都道府県	26,134	11,734	▲204	514	▲0.8%	4.6%
	市町村	34,338	18,579	▲1,955	555	▲5.4%	3.1%
	その他公共的団体	2,170	3,620	137	▲252	6.7%	▲6.5%
地域別	近畿地区	14,664	14,197	▲476	▲341	▲3.1%	▲2.4%
	中国地区	13,152	7,137	▲616	▲432	▲4.5%	▲5.7%
	四国地区	10,656	4,619	▲378	114	▲3.4%	2.5%
	九州地区	28,188	17,433	▲477	1,455	▲1.7%	9.1%
	その他の地区	1,432	1,851	83	290	6.2%	18.6%
合計	68,092	45,238	▲1,864	1,087	▲2.7%	2.5%	
令和6年度	69,956	44,151	▲788	▲558	▲1.1%	▲1.2%	
令和5年度	70,744	44,709	▲254	3,568	▲0.4%	8.7%	
令和4年度	70,998	41,140	▲4,314	▲1,940	▲5.7%	▲4.5%	
令和3年度	75,312	43,081	▲1,842	▲1,001	▲2.4%	▲2.3%	

年度別請負金額の推移

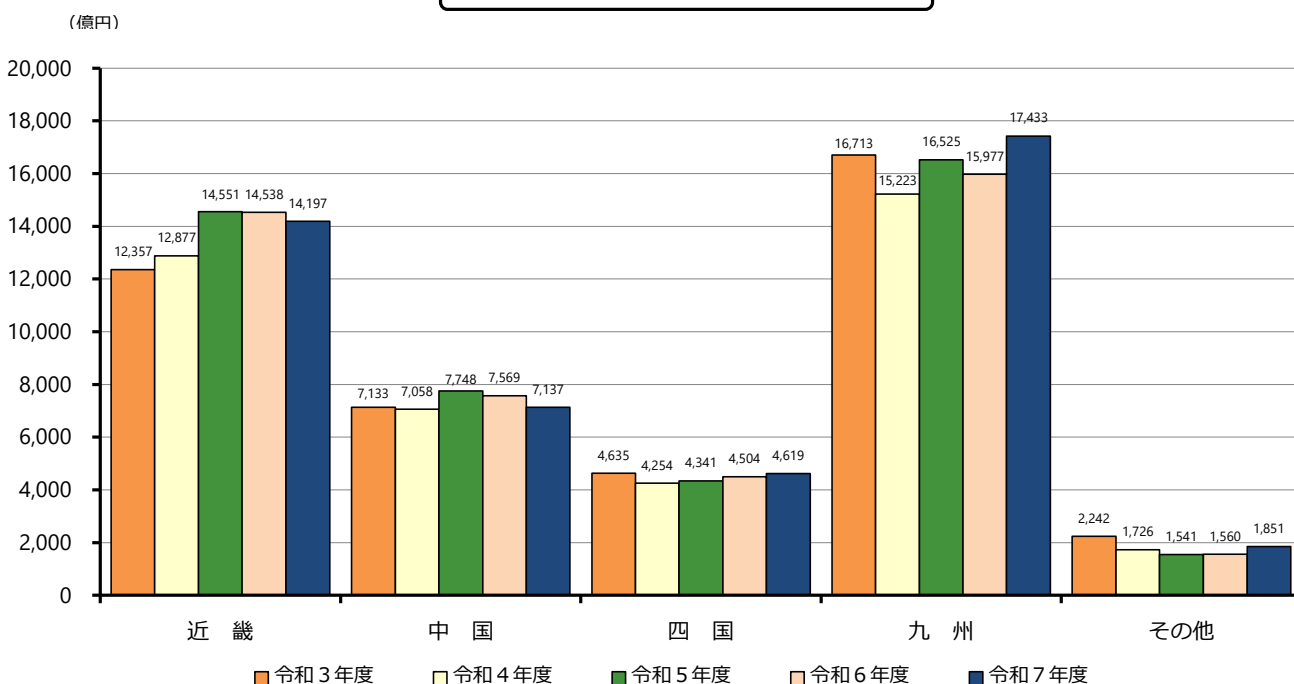


2. 地域別・発注者別請負金額の状況（前年同期比）

（金額単位：億円）

地域	請負金額	増減額	増減率	発注者	請負金額	増減額	増減率
近畿	14,197	▲341	▲2.4%	国	1,063	▲16	▲1.5%
				独法等	2,234	▲200	▲8.3%
				都道府県	3,098	249	8.8%
				市町村	6,364	253	4.1%
				その他	1,436	▲627	▲30.4%
中国	7,137	▲432	▲5.7%	国	1,004	17	1.8%
				独法等	716	106	17.5%
				都道府県	1,823	▲84	▲4.4%
				市町村	3,076	▲542	▲15.0%
				その他	516	70	15.7%
四国	4,619	114	2.5%	国	836	182	27.8%
				独法等	310	▲114	▲27.0%
				都道府県	1,546	23	1.5%
				市町村	1,765	23	1.4%
				その他	160	0	0.3%
九州	17,433	1,455	9.1%	国	3,893	679	21.2%
				独法等	468	▲396	▲45.8%
				都道府県	4,941	227	4.8%
				市町村	6,912	736	11.9%
				その他	1,217	208	20.6%
その他	1,851	290	18.6%	国	440	97	28.4%
				独法等	335	▲85	▲20.2%
				都道府県	324	97	42.7%
				市町村	461	84	22.3%
				その他	289	97	50.4%
合計	45,238	1,087	2.5%	国	7,237	960	15.3%
				独法等	4,066	▲690	▲14.5%
				都道府県	11,734	514	4.6%
				市町村	18,579	555	3.1%
				その他	3,620	▲252	▲6.5%

地域別請負金額の推移



3. 資本金階層別の状況

(金額単位：億円)

資本金	件数	請負金額	増減		増減率	
			件数	請負金額	件数	請負金額
1000万円未満	10,890	1,993	▲498	55	▲4.4%	2.9%
5000万円未満	42,833	17,428	▲1,218	359	▲2.8%	2.1%
1億円未満	6,836	5,160	▲108	288	▲1.6%	5.9%
3億円未満	1,735	1,563	34	114	2.0%	7.9%
中小計	62,294	26,145	▲1,790	818	▲2.8%	3.2%
5億円未満	656	836	▲59	▲57	▲8.3%	▲6.4%
10億円未満	811	379	207	128	34.3%	51.4%
10億円以上	2,432	5,634	▲250	▲362	▲9.3%	▲6.1%
大手計	3,899	6,850	▲102	▲291	▲2.5%	▲4.1%
共同企業体	1,899	12,242	28	560	1.5%	4.8%
合計	68,092	45,238	▲1,864	1,087	▲2.7%	2.5%

4. 工種別の状況

(金額単位：億円)

工種	件数	請負金額	増減		増減率	
			件数	請負金額	件数	請負金額
土木	42,101	24,636	▲2,019	▲652	▲4.6%	▲2.6%
建築	6,223	10,565	▲173	309	▲2.7%	3.0%
電気	3,855	3,257	242	540	6.7%	19.9%
管	3,499	2,391	55	371	1.6%	18.4%
測量	1,624	202	87	19	5.7%	10.4%
調査	4,596	853	56	54	1.2%	6.8%
設計	4,370	915	▲3	112	▲0.1%	14.0%
その他	1,824	2,416	▲109	332	▲5.6%	16.0%
合計	68,092	45,238	▲1,864	1,087	▲2.7%	2.5%

Ⅲ. 参考資料

工事場所別 前払金保証実績表（令和7年12月）

（金額単位：百万円）

工事場所	単月		増減率		累計		増減率	
	件数	請負金額	件数	請負金額	件数	請負金額	件数	請負金額
大阪	297	19,238	7.2%	16.0%	4,290	508,018	0.6%	▲9.8%
滋賀	143	16,462	▲15.9%	▲17.9%	1,593	143,475	▲10.5%	▲8.6%
京都	219	18,432	5.3%	122.3%	2,279	216,169	▲1.7%	16.3%
奈良	161	5,370	13.4%	▲15.8%	1,230	77,345	▲1.4%	4.2%
和歌山	131	6,987	▲7.7%	9.6%	2,211	127,525	▲4.8%	▲0.5%
兵庫	268	19,196	▲6.0%	▲12.4%	3,061	347,188	▲4.6%	0.6%
近畿地区計	1,219	85,688	▲0.4%	7.7%	14,664	1,419,722	▲3.1%	▲2.4%
鳥取	74	3,423	32.1%	51.1%	1,354	85,016	▲9.9%	9.0%
島根	172	6,595	14.7%	72.5%	2,470	111,396	▲7.1%	▲6.6%
岡山	234	11,150	4.5%	30.4%	3,209	185,284	1.9%	3.8%
広島	228	9,781	▲17.1%	▲30.9%	2,904	199,307	▲3.8%	▲3.7%
山口	293	10,291	▲22.1%	0.6%	3,215	132,721	▲6.5%	▲23.8%
中国地区計	1,001	41,243	▲7.4%	5.7%	13,152	713,726	▲4.5%	▲5.7%
香川	100	4,121	▲16.0%	34.9%	1,768	75,640	▲5.6%	▲6.8%
徳島	170	4,434	▲19.8%	▲26.9%	2,859	124,825	▲0.7%	13.9%
愛媛	259	6,033	▲2.6%	▲43.5%	3,471	142,125	▲3.2%	3.7%
高知	220	5,731	2.8%	2.3%	2,558	119,323	▲5.2%	▲2.7%
四国地区計	749	20,320	▲7.6%	▲20.0%	10,656	461,914	▲3.4%	2.5%
福岡	586	23,756	▲3.0%	▲6.6%	6,064	387,051	▲4.1%	3.9%
佐賀	153	5,884	0.0%	21.1%	1,946	108,042	▲7.5%	13.8%
長崎	244	9,256	▲4.7%	▲34.6%	3,025	199,624	▲0.5%	17.5%
熊本	368	13,503	4.8%	▲25.5%	4,265	226,168	▲0.5%	4.3%
大分	335	10,199	27.9%	37.2%	2,896	126,811	10.2%	1.7%
宮崎	265	12,585	▲19.5%	▲18.1%	2,898	128,933	▲7.9%	▲7.0%
鹿児島	355	43,271	▲16.5%	128.9%	4,827	282,859	▲0.8%	14.9%
沖縄	174	15,752	4.8%	56.6%	2,267	283,872	▲0.4%	21.3%
九州地区計	2,480	134,210	▲2.6%	17.4%	28,188	1,743,364	▲1.7%	9.1%
その他の地区計	87	14,587	▲13.0%	107.4%	1,432	185,149	6.2%	18.6%
合計	5,536	296,050	▲3.9%	11.6%	68,092	4,523,877	▲2.7%	2.5%