

前払金保証実績からみた

西日本の公共工事動向

(令和8年1月)

 西日本建設業保証株式会社

お問い合わせ先：営業部 推進課

TEL：06-6543-2556

FAX：06-6543-0232

E-mail：OFC.SUISHIN@wincs.co.jp

< 見方 ・ 使い方 >

●はじめに

この統計は、当社が公共工事の前払金の保証をしたものを集計した業務統計です。他の統計と比較しても速報性に優れているため、公共工事の発注動態をとらえる統計としてご利用いただいています。

●公共工事の範囲

公共工事の前払金保証事業に関する法律第2条1項にいう公共工事

具体的には・

国、独立行政法人等、地方公共団体、その他の公共的団体の発注する土木建築に関する工事（土木建築に関する設計、調査及び機械類の製造を含む）又は測量をいいます。

また、国土交通大臣の指定する工事又は測量も公共工事に含まれます。

●ご利用にあたって

- ・ 請負契約締結日と保証契約締結日との間には、若干のタイムラグ（概ね半月以内）があります。
- ・ 債務負担行為等に基づく工事については、前払金に対応する当該年度の出来高予定額を計上しています。
- ・ 変更契約により請負金額に増（減）額があっても、前払金に影響がない場合は、増（減）額相当分は計上していません。
- ・ 「独立行政法人等」には独立行政法人のほか、各高速道路（株）、国立大学法人、特殊法人等が含まれます。
- ・ この統計は、当社の保証契約のデータのみを使用しているため、「公共工事前払金保証統計※」とは、合計数値が一致しません。

※北海道建設業信用保証(株)、東日本建設業保証(株)、西日本建設業保証(株)が前払金保証契約を締結した公共工事の集計

西日本建設業保証（株）HP

<https://www.wjcs.net/>

< 目 次 >

I. 単月（令和8年1月）

- 1. 全般の状況 . . . 1
- 2. 地域別・発注者別請負金額の状況（前年同月比） . . . 2

II. 累計（令和7年4月～令和8年1月）

- 1. 全般の状況 . . . 3
- 2. 地域別・発注者別請負金額の状況（前年同期比） . . . 4
- 3. 資本金階層別の状況 . . . 5
- 4. 工種別の状況 . . . 5

III. 参考資料

- 工事場所別 前払金保証実績表 . . . 6

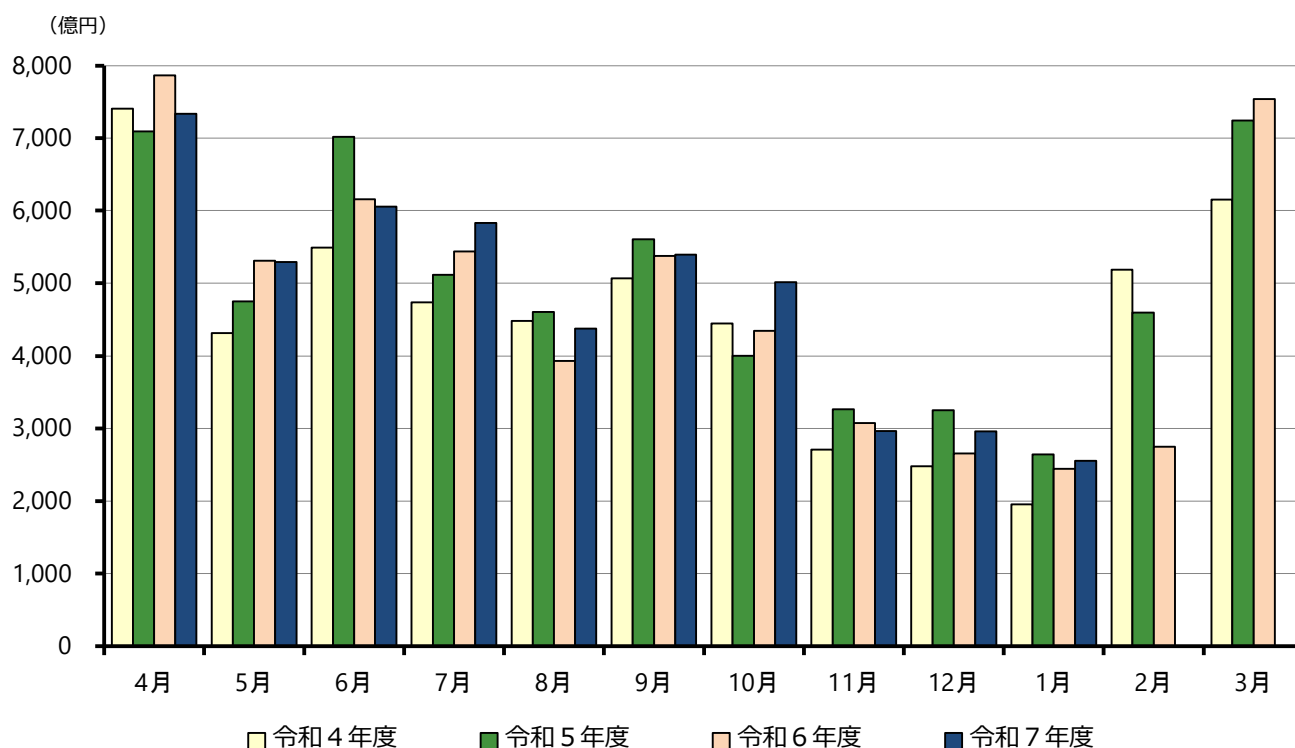
I. 単月（令和8年1月）

1. 全般の状況

（金額単位：億円）

	件数	請負金額	増減		増減率		
			件数	請負金額	件数	請負金額	
発注者別	国	207	406	2	▲72	1.0%	▲15.1%
	独立行政法人等	64	244	9	97	16.4%	66.2%
	都道府県	1,684	807	17	180	1.0%	28.7%
	市町村	1,935	976	▲149	76	▲7.1%	8.5%
	その他公共的団体	128	118	0	▲171	0.0%	▲59.2%
地域別	近畿地区	826	529	▲41	▲31	▲4.7%	▲5.6%
	中国地区	766	654	▲54	198	▲6.6%	43.7%
	四国地区	561	253	▲55	49	▲8.9%	23.9%
	九州地区	1,764	971	19	▲68	1.1%	▲6.6%
	その他の地区	101	144	10	▲38	11.0%	▲20.9%
合計	4,018	2,553	▲121	109	▲2.9%	4.5%	
令和6年度	4,139	2,443	▲361	▲200	▲8.0%	▲7.6%	
令和5年度	4,500	2,643	280	688	6.6%	35.2%	
令和4年度	4,220	1,955	▲343	▲376	▲7.5%	▲16.1%	
令和3年度	4,563	2,331	▲980	▲29	▲17.7%	▲1.3%	

月別請負金額の推移

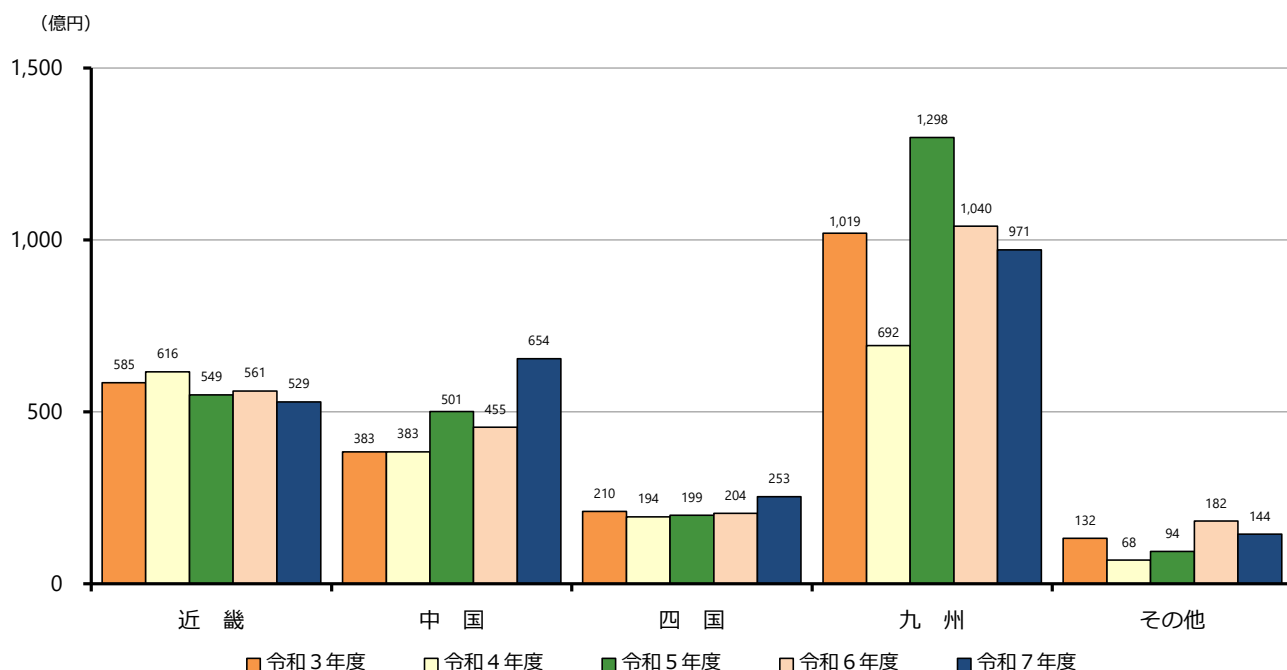


2. 地域別・発注者別請負金額の状況（前年同月比）

（金額単位：億円）

地域	請負金額	増減額	増減率	発注者	請負金額	増減額	増減率
近畿	529	▲31	▲5.6%	国	58	▲18	▲24.5%
				独法等	29	▲13	▲31.0%
				都道府県	156	12	8.4%
				市町村	215	▲39	▲15.5%
				その他	70	28	67.6%
中国	654	198	43.7%	国	76	31	70.5%
				独法等	140	100	252.1%
				都道府県	123	14	13.7%
				市町村	268	70	35.8%
				その他	45	▲18	▲29.4%
四国	253	49	23.9%	国	41	4	12.5%
				独法等	21	16	300.2%
				都道府県	78	▲4	▲5.5%
				市町村	108	47	76.3%
				その他	2	▲14	▲83.8%
九州	971	▲68	▲6.6%	国	197	▲64	▲24.5%
				独法等	37	23	171.8%
				都道府県	394	124	45.8%
				市町村	350	▲26	▲7.0%
				その他	▲8	▲125	—
その他	144	▲38	▲20.9%	国	32	▲25	▲44.3%
				独法等	15	▲29	▲65.0%
				都道府県	55	33	158.4%
				市町村	32	23	264.8%
				その他	7	▲40	▲83.7%
合計	2,553	109	4.5%	国	406	▲72	▲15.1%
				独法等	244	97	66.2%
				都道府県	807	180	28.7%
				市町村	976	76	8.5%
				その他	118	▲171	▲59.2%

地域別請負金額の推移



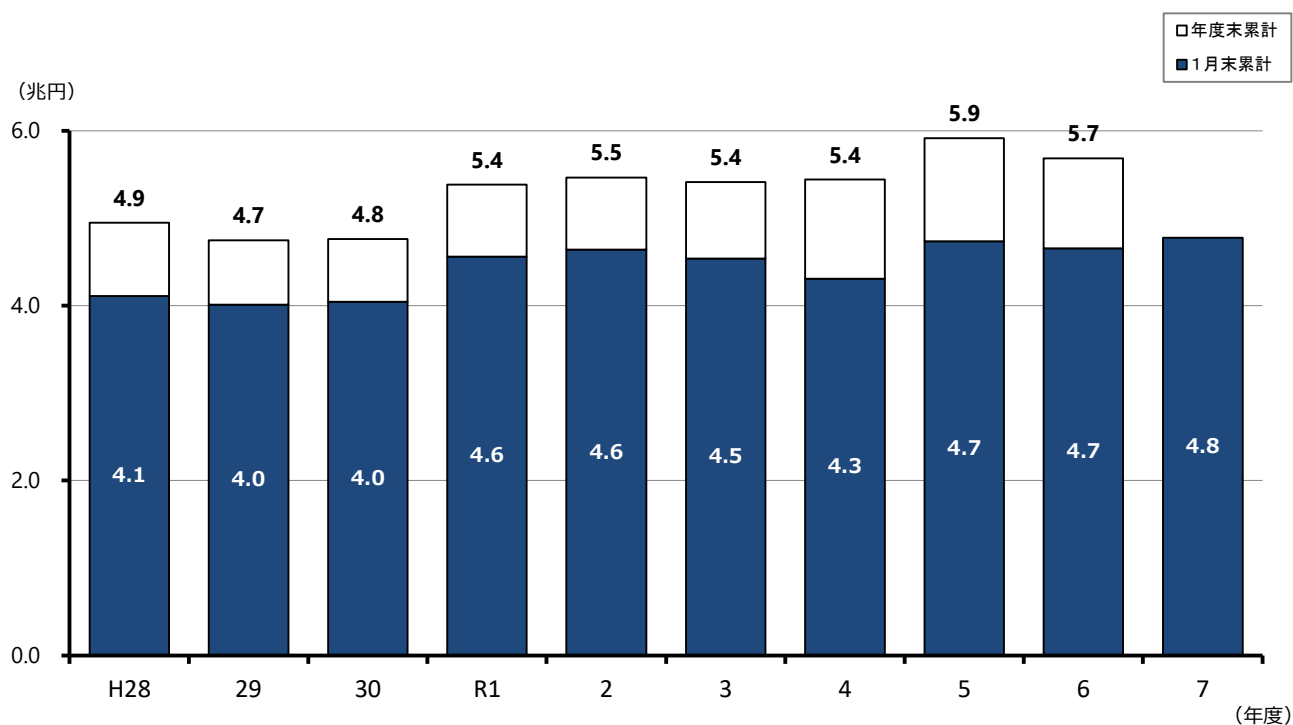
Ⅱ. 累計（令和7年4月～令和8年1月）

1. 全般の状況

（金額単位：億円）

	件数	請負金額	増減		増減率		
			件数	請負金額	件数	請負金額	
発注者別	国	4,584	7,643	213	888	4.9%	13.1%
	独立行政法人等	1,137	4,311	▲44	▲592	▲3.7%	▲12.1%
	都道府県	27,818	12,542	▲187	694	▲0.7%	5.9%
	市町村	36,273	19,556	▲2,104	631	▲5.5%	3.3%
	その他公共的団体	2,298	3,738	137	▲423	6.3%	▲10.2%
地域別	近畿地区	15,490	14,727	▲517	▲373	▲3.2%	▲2.5%
	中国地区	13,918	7,791	▲670	▲233	▲4.6%	▲2.9%
	四国地区	11,217	4,872	▲433	163	▲3.7%	3.5%
	九州地区	29,952	18,405	▲458	1,387	▲1.5%	8.2%
	その他の地区	1,533	1,995	93	252	6.5%	14.5%
合計	72,110	47,791	▲1,985	1,197	▲2.7%	2.6%	
令和6年度	74,095	46,594	▲1,149	▲758	▲1.5%	▲1.6%	
令和5年度	75,244	47,353	26	4,257	0.0%	9.9%	
令和4年度	75,218	43,096	▲4,657	▲2,317	▲5.8%	▲5.1%	
令和3年度	79,875	45,413	▲2,822	▲1,031	▲3.4%	▲2.2%	

年度別請負金額の推移

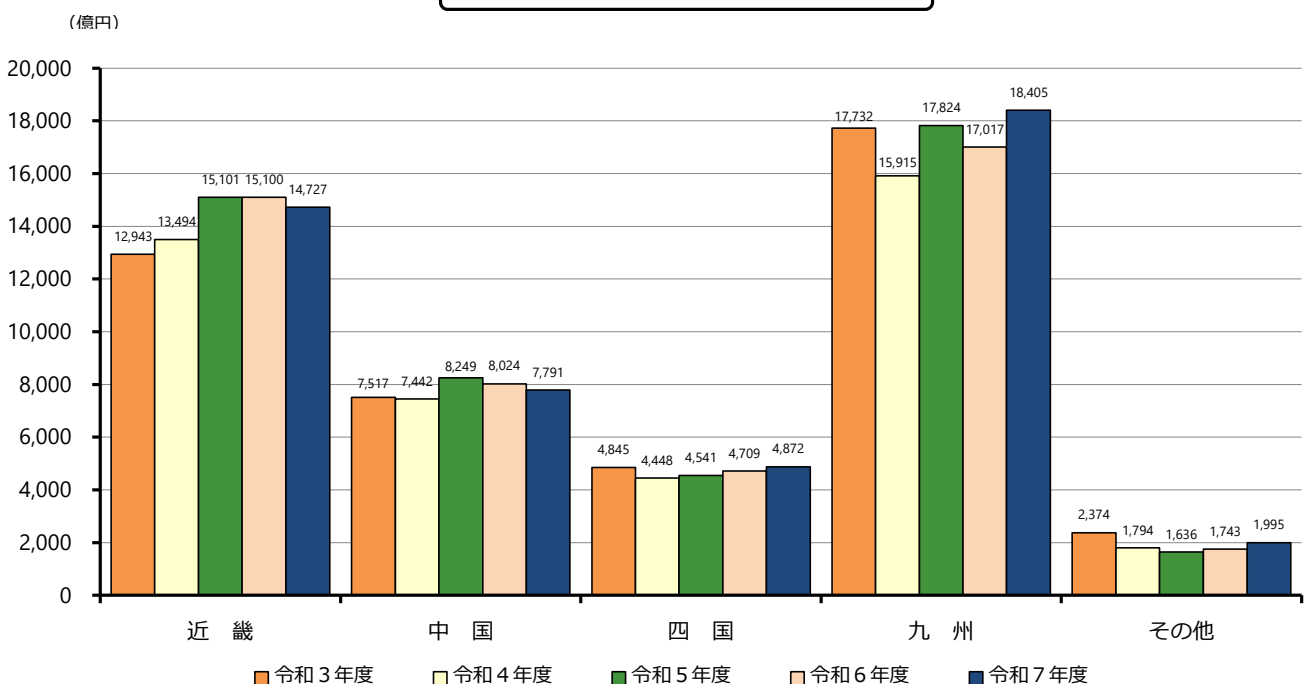


2. 地域別・発注者別請負金額の状況（前年同期比）

（金額単位：億円）

地域	請負金額	増減額	増減率	発注者	請負金額	増減額	増減率
近畿	14,727	▲373	▲2.5%	国	1,121	▲35	▲3.0%
				独法等	2,264	▲214	▲8.6%
				都道府県	3,254	261	8.8%
				市町村	6,580	213	3.4%
				その他	1,507	▲599	▲28.5%
中国	7,791	▲233	▲2.9%	国	1,080	48	4.7%
				独法等	856	207	31.9%
				都道府県	1,946	▲69	▲3.4%
				市町村	3,345	▲471	▲12.4%
				その他	561	51	10.1%
四国	4,872	163	3.5%	国	877	186	27.0%
				独法等	332	▲98	▲22.8%
				都道府県	1,625	18	1.2%
				市町村	1,874	70	3.9%
				その他	163	▲14	▲7.9%
九州	18,405	1,387	8.2%	国	4,091	615	17.7%
				独法等	505	▲372	▲42.4%
				都道府県	5,336	351	7.1%
				市町村	7,262	710	10.8%
				その他	1,209	82	7.3%
その他	1,995	252	14.5%	国	472	71	17.9%
				独法等	351	▲114	▲24.6%
				都道府県	379	130	52.6%
				市町村	493	107	28.0%
				その他	297	56	23.4%
合計	47,791	1,197	2.6%	国	7,643	888	13.1%
				独法等	4,311	▲592	▲12.1%
				都道府県	12,542	694	5.9%
				市町村	19,556	631	3.3%
				その他	3,738	▲423	▲10.2%

地域別請負金額の推移



3. 資本金階層別の状況

(金額単位：億円)

資本金	件数	請負金額	増減		増減率	
			件数	請負金額	件数	請負金額
1000万円未満	11,602	2,099	▲567	61	▲4.7%	3.0%
5000万円未満	45,280	18,339	▲1,227	442	▲2.6%	2.5%
1億円未満	7,216	5,473	▲172	316	▲2.3%	6.1%
3億円未満	1,838	1,658	47	144	2.6%	9.6%
中小計	65,936	27,572	▲1,919	965	▲2.8%	3.6%
5億円未満	697	861	▲63	▲80	▲8.3%	▲8.5%
10億円未満	858	411	227	147	36.0%	56.0%
10億円以上	2,598	6,108	▲262	▲364	▲9.2%	▲5.6%
大手計	4,153	7,381	▲98	▲298	▲2.3%	▲3.9%
共同企業体	2,021	12,837	32	529	1.6%	4.3%
合計	72,110	47,791	▲1,985	1,197	▲2.7%	2.6%

4. 工種別の状況

(金額単位：億円)

工種	件数	請負金額	増減		増減率	
			件数	請負金額	件数	請負金額
土木	44,733	25,874	▲2,156	▲705	▲4.6%	▲2.7%
建築	6,545	11,095	▲173	283	▲2.6%	2.6%
電気	4,116	3,511	263	519	6.8%	17.3%
管	3,674	2,586	53	415	1.5%	19.1%
測量	1,724	214	104	21	6.4%	11.2%
調査	4,781	883	52	51	1.1%	6.2%
設計	4,596	965	▲36	114	▲0.8%	13.5%
その他	1,941	2,660	▲92	496	▲4.5%	23.0%
合計	72,110	47,791	▲1,985	1,197	▲2.7%	2.6%

Ⅲ. 参考資料

工事場所別 前払金保証実績表（令和8年1月）

（金額単位：百万円）

工事場所	単月		増減率		累計		増減率	
	件数	請負金額	件数	請負金額	件数	請負金額	件数	請負金額
大阪	194	14,128	▲6.3%	▲7.1%	4,484	522,147	0.3%	▲9.8%
滋賀	111	4,639	▲6.7%	▲27.5%	1,704	148,115	▲10.2%	▲9.4%
京都	144	8,581	5.1%	14.0%	2,423	224,751	▲1.3%	16.2%
奈良	104	3,673	▲13.3%	▲15.8%	1,334	81,019	▲2.5%	3.1%
和歌山	99	5,730	0.0%	▲10.3%	2,310	133,255	▲4.6%	▲1.0%
兵庫	174	16,227	▲5.9%	0.0%	3,235	363,415	▲4.7%	0.6%
近畿地区計	826	52,981	▲4.7%	▲5.6%	15,490	1,472,704	▲3.2%	▲2.5%
鳥取	77	11,792	10.0%	117.8%	1,431	96,808	▲9.0%	16.1%
島根	106	3,264	6.0%	▲34.4%	2,576	114,661	▲6.7%	▲7.7%
岡山	163	23,613	▲1.2%	119.5%	3,372	208,897	1.7%	10.4%
広島	203	15,834	▲9.4%	▲3.9%	3,107	215,142	▲4.2%	▲3.7%
山口	217	10,903	▲16.9%	38.2%	3,432	143,624	▲7.2%	▲21.1%
中国地区計	766	65,407	▲6.6%	43.7%	13,918	779,134	▲4.6%	▲2.9%
香川	122	8,370	▲22.8%	109.2%	1,890	84,010	▲6.9%	▲1.3%
徳島	128	7,593	4.9%	48.8%	2,987	132,419	▲0.4%	15.5%
愛媛	205	5,055	2.5%	▲13.2%	3,676	147,180	▲2.9%	3.0%
高知	106	4,352	▲22.1%	▲21.5%	2,664	123,675	▲6.0%	▲3.5%
四国地区計	561	25,371	▲8.9%	23.9%	11,217	487,285	▲3.7%	3.5%
福岡	367	20,533	11.9%	▲1.9%	6,431	407,584	▲3.3%	3.6%
佐賀	123	2,880	39.8%	▲4.0%	2,069	110,923	▲5.6%	13.2%
長崎	183	13,739	▲4.7%	23.3%	3,208	213,363	▲0.7%	17.8%
熊本	338	15,895	27.5%	5.4%	4,603	242,064	1.2%	4.4%
大分	150	7,522	▲35.6%	▲18.4%	3,046	134,333	6.5%	0.3%
宮崎	177	8,484	▲11.9%	36.2%	3,075	137,418	▲8.1%	▲5.2%
鹿児島	297	14,867	▲4.5%	▲14.6%	5,124	297,727	▲1.0%	13.0%
沖縄	129	13,220	1.6%	▲37.0%	2,396	297,093	▲0.3%	16.5%
九州地区計	1,764	97,144	1.1%	▲6.6%	29,952	1,840,508	▲1.5%	8.2%
その他の地区計	101	14,405	11.0%	▲20.9%	1,533	199,555	6.5%	14.5%
合計	4,018	255,310	▲2.9%	4.5%	72,110	4,779,187	▲2.7%	2.6%