

前払金保証実績からみた

西日本の公共工事動向

(令和8年2月)

 西日本建設業保証株式会社

お問い合わせ先：営業部 推進課

TEL：06-6543-2556

FAX：06-6543-0232

E-mail：OFC.SUISHIN@wincs.co.jp

< 見方・使い方 >

●はじめに

この統計は、当社が公共工事の前払金の保証をしたものを集計した業務統計です。他の統計と比較しても速報性に優れているため、公共工事の発注動態をとらえる統計としてご利用いただいています。

●公共工事の範囲

公共工事の前払金保証事業に関する法律第2条1項にいう公共工事

具体的には・

国、独立行政法人等、地方公共団体、その他の公共的団体の発注する土木建築に関する工事（土木建築に関する設計、調査及び機械類の製造を含む）又は測量をいいます。

また、国土交通大臣の指定する工事又は測量も公共工事に含まれます。

●ご利用にあたって

- ・請負契約締結日と保証契約締結日との間には、若干のタイムラグ（概ね半月以内）があります。
- ・債務負担行為等に基づく工事については、前払金に対応する当該年度の出来高予定額を計上しています。
- ・変更契約により請負金額に増（減）額があっても、前払金に影響がない場合は、増（減）額相当分は計上していません。
- ・「独立行政法人等」には独立行政法人のほか、各高速道路（株）、国立大学法人、特殊法人等が含まれます。
- ・この統計は、当社の保証契約のデータのみを使用しているため、「公共工事前払金保証統計※」とは、合計数値が一致しません。

※北海道建設業信用保証(株)、東日本建設業保証(株)、西日本建設業保証(株)が前払金保証契約を締結した公共工事の集計

西日本建設業保証（株）HP

<https://www.wjcs.net/>

< 目 次 >

I. 単月（令和8年2月）

- | | | |
|---------------------------|-----|---|
| 1. 全般の状況 | ・・・ | 1 |
| 2. 地域別・発注者別請負金額の状況（前年同月比） | ・・・ | 2 |

II. 累計（令和7年4月～令和8年2月）

- | | | |
|---------------------------|-----|---|
| 1. 全般の状況 | ・・・ | 3 |
| 2. 地域別・発注者別請負金額の状況（前年同期比） | ・・・ | 4 |
| 3. 資本金階層別の状況 | ・・・ | 5 |
| 4. 工種別の状況 | ・・・ | 5 |

III. 参考資料

- | | | |
|----------------|-----|---|
| 工事場所別 前払金保証実績表 | ・・・ | 6 |
|----------------|-----|---|

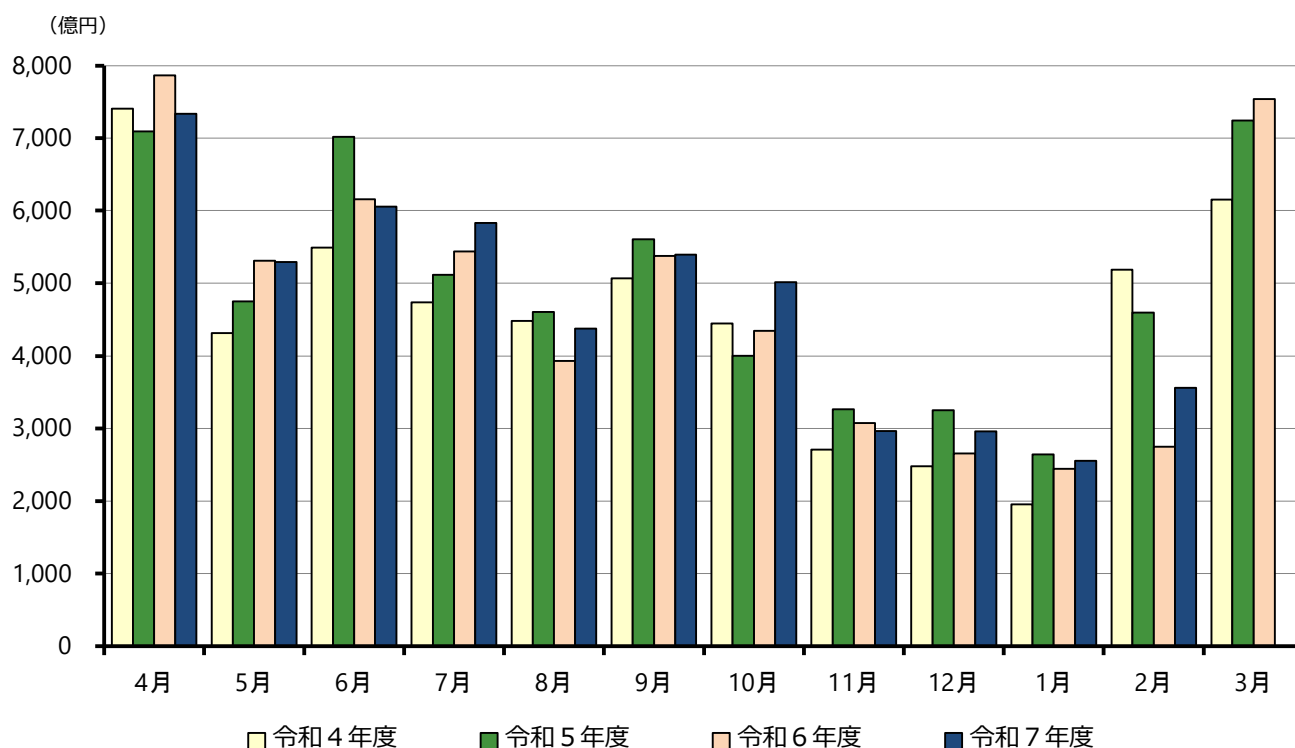
I. 単月（令和8年2月）

1. 全般の状況

（金額単位：億円）

	件数	請負金額	増減		増減率		
			件数	請負金額	件数	請負金額	
発注者別	国	286	1,259	▲40	454	▲12.3%	56.4%
	独立行政法人等	58	137	▲15	▲32	▲20.5%	▲19.0%
	都道府県	2,027	828	▲30	53	▲1.5%	6.9%
	市町村	1,845	929	▲31	168	▲1.7%	22.1%
	その他公共的団体	157	404	28	171	21.7%	73.3%
地域別	近畿地区	633	650	9	▲28	1.4%	▲4.2%
	中国地区	643	348	▲82	20	▲11.3%	6.1%
	四国地区	850	378	▲41	73	▲4.6%	24.0%
	九州地区	2,147	1,984	29	676	1.4%	51.7%
	その他の地区	100	198	▲3	72	▲2.9%	57.9%
合計	4,373	3,560	▲88	814	▲2.0%	29.7%	
令和6年度	4,461	2,746	▲912	▲1,848	▲17.0%	▲40.2%	
令和5年度	5,373	4,594	127	▲596	2.4%	▲11.5%	
令和4年度	5,246	5,190	457	2,516	9.5%	94.1%	
令和3年度	4,789	2,674	▲302	49	▲5.9%	1.9%	

月別請負金額の推移

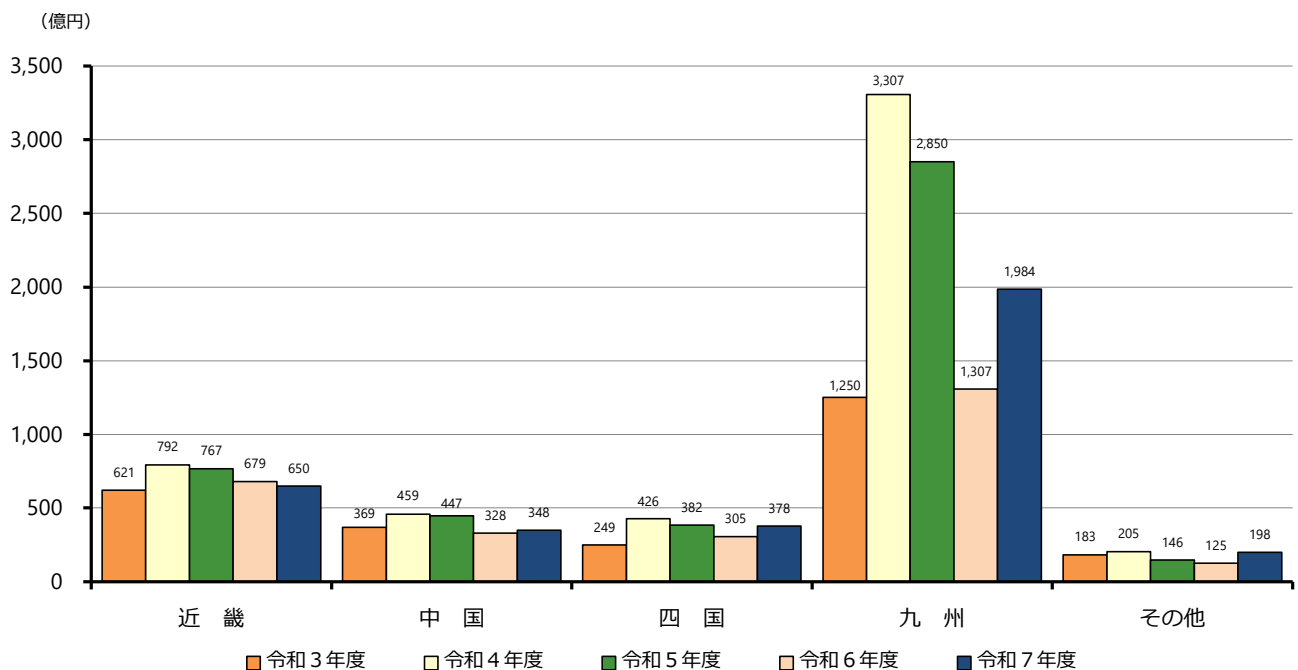


2. 地域別・発注者別請負金額の状況（前年同月比）

（金額単位：億円）

地域	請負金額	増減額	増減率	発注者	請負金額	増減額	増減率
近畿	650	▲28	▲4.2%	国	93	▲42	▲31.4%
				独法等	43	▲58	▲57.4%
				都道府県	111	▲19	▲15.2%
				市町村	230	▲20	▲8.3%
				その他	172	113	193.8%
中国	348	20	6.1%	国	50	0	1.5%
				独法等	15	6	73.7%
				都道府県	93	▲19	▲17.7%
				市町村	134	23	20.8%
				その他	54	9	21.1%
四国	378	73	24.0%	国	74	12	19.7%
				独法等	43	41	2597.7%
				都道府県	137	▲3	▲2.5%
				市町村	100	17	21.8%
				その他	22	4	26.6%
九州	1,984	676	51.7%	国	1,011	494	95.6%
				独法等	17	▲4	▲22.5%
				都道府県	418	49	13.5%
				市町村	402	104	35.2%
				その他	135	32	31.8%
その他	198	72	57.9%	国	31	▲10	▲24.8%
				独法等	18	▲17	▲48.5%
				都道府県	67	46	227.4%
				市町村	61	42	234.1%
				その他	19	10	113.7%
合計	3,560	814	29.7%	国	1,259	454	56.4%
				独法等	137	▲32	▲19.0%
				都道府県	828	53	6.9%
				市町村	929	168	22.1%
				その他	404	171	73.3%

地域別請負金額の推移



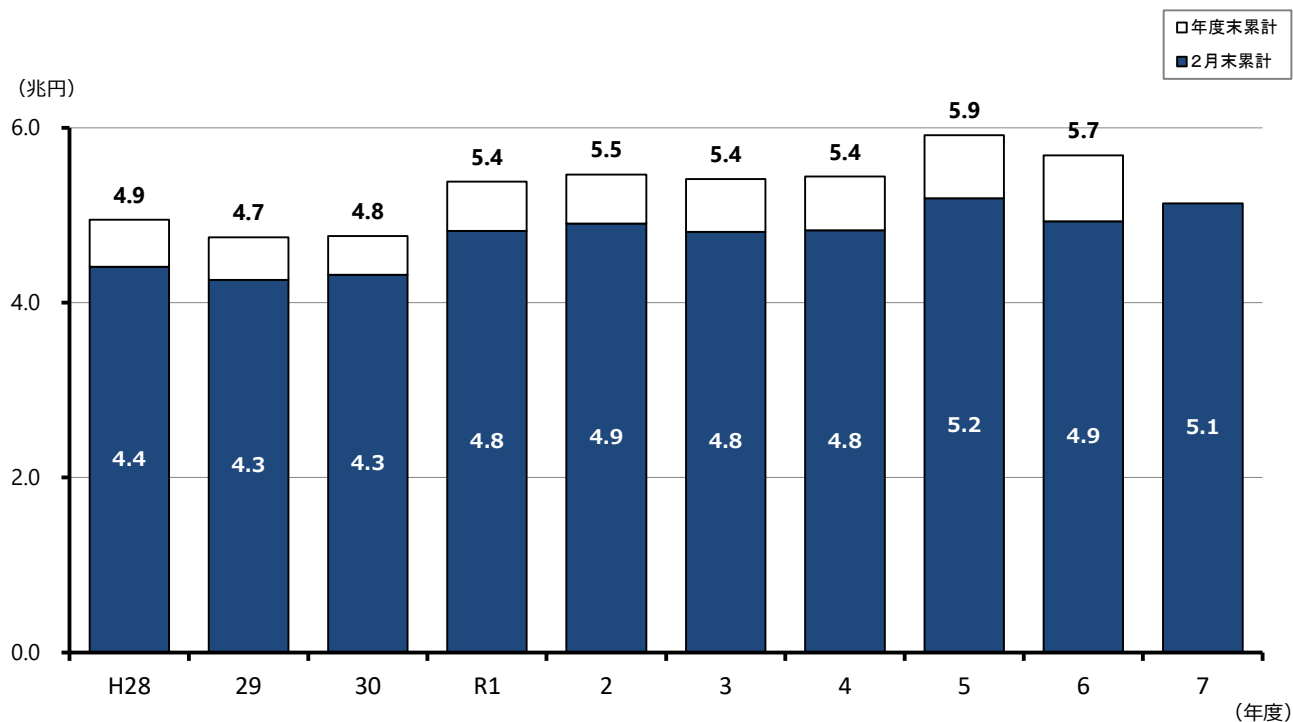
Ⅱ. 累計（令和7年4月～令和8年2月）

1. 全般の状況

（金額単位：億円）

	件数	請負金額	増減		増減率		
			件数	請負金額	件数	請負金額	
発注者別	国	4,870	8,903	173	1,342	3.7%	17.8%
	独立行政法人等	1,195	4,448	▲59	▲625	▲4.7%	▲12.3%
	都道府県	29,845	13,370	▲217	747	▲0.7%	5.9%
	市町村	38,118	20,485	▲2,135	799	▲5.3%	4.1%
	その他公共的団体	2,455	4,143	165	▲252	7.2%	▲5.7%
地域別	近畿地区	16,123	15,377	▲508	▲401	▲3.1%	▲2.5%
	中国地区	14,561	8,139	▲752	▲213	▲4.9%	▲2.6%
	四国地区	12,067	5,251	▲474	237	▲3.8%	4.7%
	九州地区	32,099	20,389	▲429	2,063	▲1.3%	11.3%
	その他の地区	1,633	2,194	90	325	5.8%	17.4%
合計	76,483	51,352	▲2,073	2,011	▲2.6%	4.1%	
令和6年度	78,556	49,340	▲2,061	▲2,607	▲2.6%	▲5.0%	
令和5年度	80,617	51,948	153	3,661	0.2%	7.6%	
令和4年度	80,464	48,286	▲4,200	199	▲5.0%	0.4%	
令和3年度	84,664	48,087	▲3,124	▲982	▲3.6%	▲2.0%	

年度別請負金額の推移

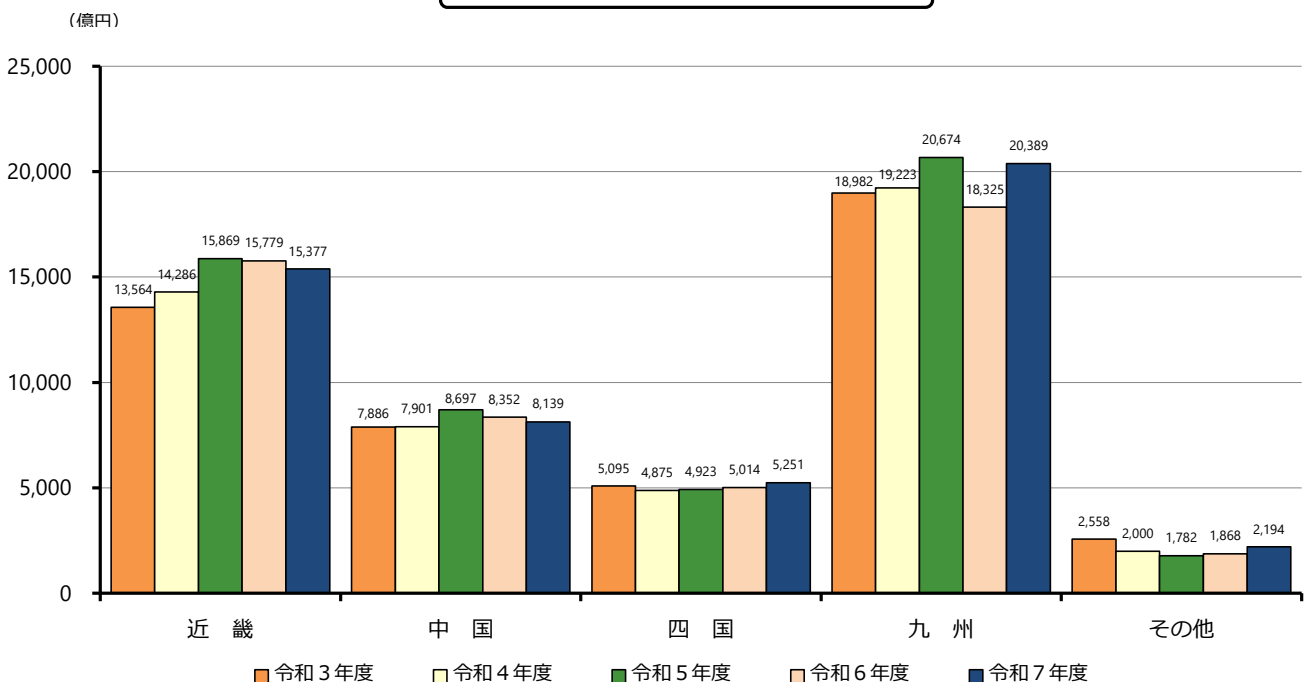


2. 地域別・発注者別請負金額の状況（前年同期比）

（金額単位：億円）

地域	請負金額	増減額	増減率	発注者	請負金額	増減額	増減率
近畿	15,377	▲401	▲2.5%	国	1,214	▲77	▲6.0%
				独法等	2,307	▲272	▲10.6%
				都道府県	3,365	242	7.8%
				市町村	6,811	193	2.9%
				その他	1,679	▲485	▲22.4%
中国	8,139	▲213	▲2.6%	国	1,131	49	4.6%
				独法等	872	213	32.5%
				都道府県	2,039	▲89	▲4.2%
				市町村	3,479	▲448	▲11.4%
				その他	616	60	11.0%
四国	5,251	237	4.7%	国	951	198	26.4%
				独法等	376	▲56	▲13.1%
				都道府県	1,763	15	0.9%
				市町村	1,974	88	4.7%
				その他	185	▲9	▲4.8%
九州	20,389	2,063	11.3%	国	5,102	1,109	27.8%
				独法等	522	▲377	▲41.9%
				都道府県	5,754	401	7.5%
				市町村	7,665	815	11.9%
				その他	1,344	114	9.3%
その他	2,194	325	17.4%	国	504	61	13.9%
				独法等	370	▲131	▲26.3%
				都道府県	447	177	66.0%
				市町村	555	150	37.4%
				その他	317	67	26.8%
合計	51,352	2,011	4.1%	国	8,903	1,342	17.8%
				独法等	4,448	▲625	▲12.3%
				都道府県	13,370	747	5.9%
				市町村	20,485	799	4.1%
				その他	4,143	▲252	▲5.7%

地域別請負金額の推移



3. 資本金階層別の状況

(金額単位：億円)

資本金	件数	請負金額	増減		増減率	
			件数	請負金額	件数	請負金額
1000万円未満	12,333	2,215	▲640	48	▲4.9%	2.2%
5000万円未満	48,062	19,469	▲1,219	490	▲2.5%	2.6%
1億円未満	7,591	5,818	▲179	336	▲2.3%	6.1%
3億円未満	1,926	1,779	22	160	1.2%	9.9%
中小計	69,912	29,283	▲2,016	1,034	▲2.8%	3.7%
5億円未満	762	911	▲48	▲100	▲5.9%	▲10.0%
10億円未満	896	419	230	83	34.5%	24.7%
10億円以上	2,778	6,572	▲284	▲413	▲9.3%	▲5.9%
大手計	4,436	7,903	▲102	▲431	▲2.2%	▲5.2%
共同企業体	2,135	14,165	45	1,408	2.2%	11.0%
合計	76,483	51,352	▲2,073	2,011	▲2.6%	4.1%

4. 工種別の状況

(金額単位：億円)

工種	件数	請負金額	増減		増減率	
			件数	請負金額	件数	請負金額
土木	47,699	28,112	▲2,236	67	▲4.5%	0.2%
建築	6,812	11,703	▲205	311	▲2.9%	2.7%
電気	4,354	3,814	266	475	6.5%	14.2%
管	3,840	2,728	75	434	2.0%	19.0%
測量	1,833	229	103	23	6.0%	11.4%
調査	5,027	922	51	45	1.0%	5.1%
設計	4,870	1,053	▲43	122	▲0.9%	13.2%
その他	2,048	2,787	▲84	530	▲3.9%	23.5%
合計	76,483	51,352	▲2,073	2,011	▲2.6%	4.1%

Ⅲ. 参考資料

工事場所別 前払金保証実績表（令和8年2月）

（金額単位：百万円）

工事場所	単月		増減率		累計		増減率	
	件数	請負金額	件数	請負金額	件数	請負金額	件数	請負金額
大阪	168	28,727	43.6%	2.0%	4,652	550,874	1.4%	▲9.2%
滋賀	61	3,264	▲14.1%	▲8.3%	1,765	151,379	▲10.4%	▲9.4%
京都	128	9,868	25.5%	47.1%	2,551	234,619	▲0.2%	17.3%
奈良	64	2,941	▲8.6%	▲43.1%	1,398	83,960	▲2.8%	0.3%
和歌山	70	5,010	▲21.3%	▲23.8%	2,380	138,266	▲5.2%	▲2.0%
兵庫	142	15,272	▲18.9%	▲13.9%	3,377	378,687	▲5.4%	▲0.1%
近畿地区計	633	65,084	1.4%	▲4.2%	16,123	1,537,788	▲3.1%	▲2.5%
鳥取	60	5,833	▲10.4%	16.4%	1,491	102,642	▲9.1%	16.1%
島根	99	5,487	▲26.7%	9.3%	2,675	120,148	▲7.6%	▲7.0%
岡山	173	6,548	▲1.7%	▲8.0%	3,545	215,445	1.5%	9.7%
広島	131	9,649	▲12.7%	▲10.4%	3,238	224,791	▲4.5%	▲4.0%
山口	180	7,308	▲8.6%	49.2%	3,612	150,933	▲7.3%	▲19.3%
中国地区計	643	34,828	▲11.3%	6.1%	14,561	813,962	▲4.9%	▲2.6%
香川	235	8,496	12.4%	30.3%	2,125	92,507	▲5.1%	0.9%
徳島	147	7,533	▲7.0%	25.5%	3,134	139,952	▲0.8%	16.0%
愛媛	296	11,394	▲15.4%	▲0.2%	3,972	158,575	▲3.9%	2.8%
高知	172	10,455	▲1.1%	58.4%	2,836	134,130	▲5.7%	▲0.5%
四国地区計	850	37,880	▲4.6%	24.0%	12,067	525,165	▲3.8%	4.7%
福岡	453	26,777	11.0%	▲4.1%	6,884	434,362	▲2.4%	3.1%
佐賀	95	3,695	▲24.0%	▲60.4%	2,164	114,619	▲6.6%	6.8%
長崎	285	17,806	30.1%	45.1%	3,493	231,170	1.2%	19.5%
熊本	314	16,053	27.1%	3.2%	4,917	258,117	2.5%	4.3%
大分	221	8,689	▲39.1%	▲37.4%	3,267	143,023	1.4%	▲3.3%
宮崎	161	10,705	▲10.6%	1.6%	3,236	148,123	▲8.3%	▲4.7%
鹿児島	465	17,882	7.9%	17.7%	5,589	315,609	▲0.4%	13.2%
沖縄	153	96,827	5.5%	271.5%	2,549	393,920	0.0%	40.2%
九州地区計	2,147	198,439	1.4%	51.7%	32,099	2,038,947	▲1.3%	11.3%
その他の地区計	100	19,846	▲2.9%	57.9%	1,633	219,401	5.8%	17.4%
合計	4,373	356,078	▲2.0%	29.7%	76,483	5,135,266	▲2.6%	4.1%