

前払金保証実績からみた

西日本の公共工事動向

(令和8年3月)

 西日本建設業保証株式会社

お問い合わせ先：業務統括部 営業企画課

TEL：06-6543-2556

FAX：06-6543-0232

E-mail：OFC.EIGYOKIKAKU@wincs.co.jp

< 見方 ・ 使い方 >

●はじめに

この統計は、当社が公共工事の前払金の保証をしたものを集計した業務統計です。他の統計と比較しても速報性に優れているため、公共工事の発注動態をとらえる統計としてご利用いただいています。

●公共工事の範囲

公共工事の前払金保証事業に関する法律第2条1項にいう公共工事

具体的には・・

国、独立行政法人等、地方公共団体、その他の公共的団体の発注する土木建築に関する工事（土木建築に関する設計、調査及び機械類の製造を含む）又は測量をいいます。

また、国土交通大臣の指定する工事又は測量も公共工事に含まれます。

●ご利用にあたって

- ・ 請負契約締結日と保証契約締結日との間には、若干のタイムラグ（概ね半月以内）があります。
- ・ 債務負担行為等に基づく工事については、前払金に対応する当該年度の出来高予定額を計上しています。
- ・ 変更契約により請負金額に増（減）額があっても、前払金に影響がない場合は、増（減）額相当分は計上していません。
- ・ 「独立行政法人等」には独立行政法人のほか、各高速道路（株）、国立大学法人、特殊法人等が含まれます。
- ・ この統計は、当社の保証契約のデータのみを使用しているため、「公共工事前払金保証統計※」とは、合計数値が一致しません。

※北海道建設業信用保証(株)、東日本建設業保証(株)、西日本建設業保証(株)が前払金保証契約を締結した公共工事の集計

西日本建設業保証（株）HP

<https://www.wjcs.net/>

< 目 次 >

I. 単月（令和8年3月）

- | | | |
|---------------------------|-----|---|
| 1. 全般の状況 | ・・・ | 1 |
| 2. 地域別・発注者別請負金額の状況（前年同月比） | ・・・ | 2 |

II. 累計（令和7年4月～令和8年3月）

- | | | |
|---------------------------|-----|---|
| 1. 全般の状況 | ・・・ | 3 |
| 2. 地域別・発注者別請負金額の状況（前年同期比） | ・・・ | 4 |
| 3. 資本金階層別の状況 | ・・・ | 5 |
| 4. 工種別の状況 | ・・・ | 5 |

III. 参考資料

- | | | |
|----------------|-----|---|
| 工事場所別 前払金保証実績表 | ・・・ | 6 |
|----------------|-----|---|

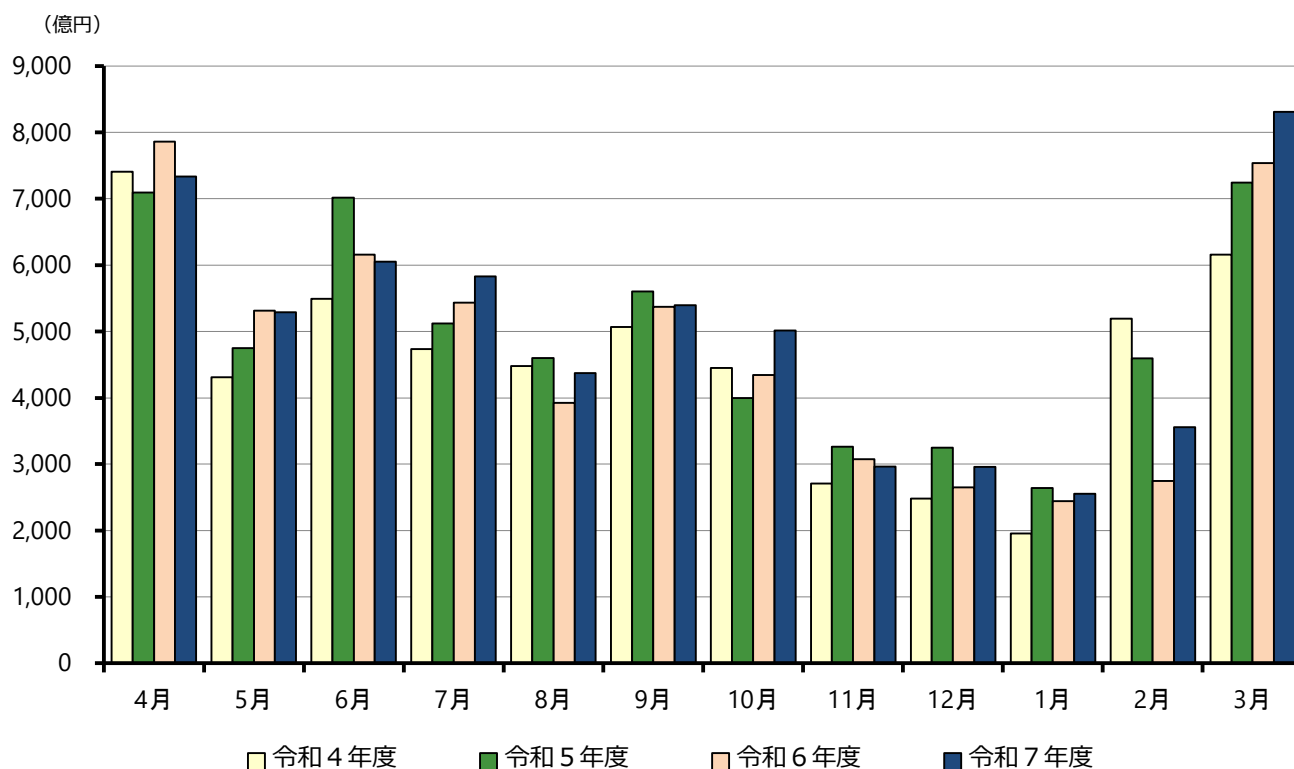
I. 単月（令和8年3月）

1. 全般の状況

（金額単位：億円）

	件数	請負金額	増減		増減率		
			件数	請負金額	件数	請負金額	
発注者別	国	774	3,648	64	454	9.0%	14.2%
	独立行政法人等	118	295	▲20	▲258	▲14.5%	▲46.6%
	都道府県	3,794	1,718	▲140	▲189	▲3.6%	▲9.9%
	市町村	1,987	1,437	▲19	150	▲0.9%	11.7%
	その他公共的団体	239	1,214	1	616	0.4%	103.1%
地域別	近畿地区	776	1,105	▲55	▲45	▲6.6%	▲3.9%
	中国地区	997	909	▲185	▲309	▲15.7%	▲25.4%
	四国地区	1,394	795	38	▲10	2.8%	▲1.3%
	九州地区	3,585	4,581	68	436	1.9%	10.5%
	その他の地区	160	921	20	702	14.3%	321.7%
合計	6,912	8,313	▲114	773	▲1.6%	10.3%	
令和6年度	7,026	7,539	▲10	297	▲0.1%	4.1%	
令和5年度	7,036	7,242	▲614	1,084	▲8.0%	17.6%	
令和4年度	7,650	6,157	▲129	110	▲1.7%	1.8%	
令和3年度	7,779	6,047	▲592	435	▲7.1%	7.8%	

月別請負金額の推移

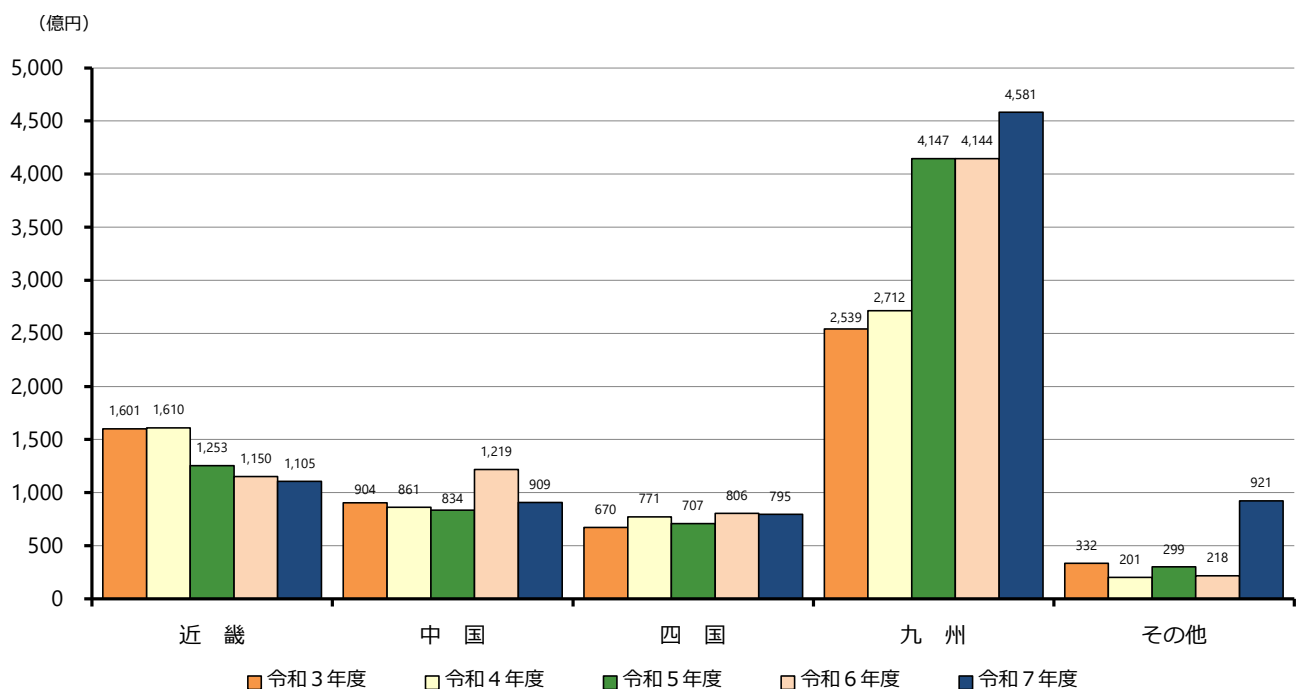


2. 地域別・発注者別請負金額の状況（前年同月比）

（金額単位：億円）

地域	請負金額	増減額	増減率	発注者	請負金額	増減額	増減率
近畿	1,105	▲45	▲3.9%	国	223	77	52.9%
				独法等	93	▲166	▲64.0%
				都道府県	221	4	2.1%
				市町村	450	69	18.3%
				その他	116	▲30	▲20.7%
中国	909	▲309	▲25.4%	国	278	▲91	▲24.7%
				独法等	92	41	82.3%
				都道府県	211	▲80	▲27.6%
				市町村	251	▲76	▲23.3%
				その他	75	▲103	▲57.6%
四国	795	▲10	▲1.3%	国	272	115	73.1%
				独法等	24	▲72	▲74.4%
				都道府県	345	▲81	▲19.0%
				市町村	82	1	2.4%
				その他	70	25	58.2%
九州	4,581	436	10.5%	国	2,821	364	14.8%
				独法等	45	▲52	▲53.3%
				都道府県	878	▲57	▲6.1%
				市町村	639	184	40.7%
				その他	196	▲3	▲1.6%
その他	921	702	321.7%	国	52	▲11	▲18.1%
				独法等	39	▲9	▲18.8%
				都道府県	60	25	73.8%
				市町村	13	▲29	▲68.2%
				その他	755	727	2612.2%
合計	8,313	773	10.3%	国	3,648	454	14.2%
				独法等	295	▲258	▲46.6%
				都道府県	1,718	▲189	▲9.9%
				市町村	1,437	150	11.7%
				その他	1,214	616	103.1%

地域別請負金額の推移



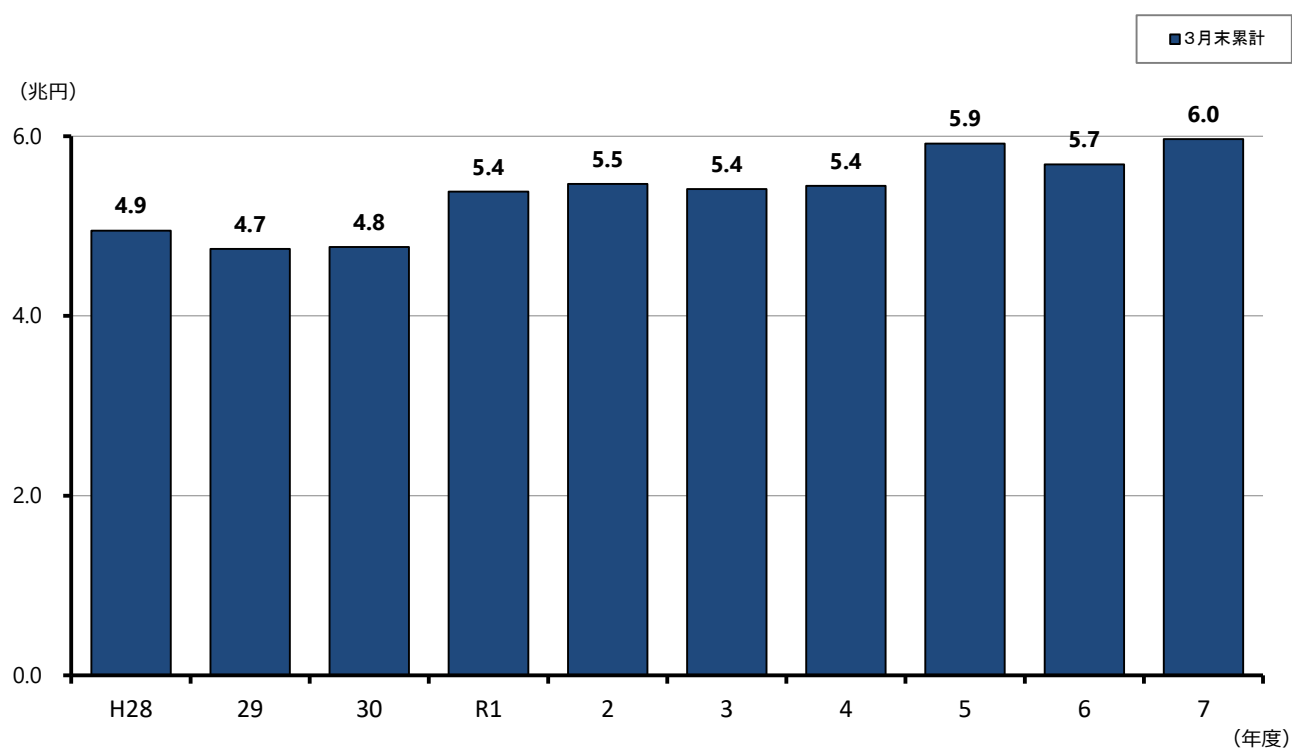
Ⅱ. 累計（令和7年4月～令和8年3月）

1. 全般の状況

（金額単位：億円）

		件数	請負金額	増減		増減率	
				件数	請負金額	件数	請負金額
発注者別	国	5,644	12,551	237	1,796	4.4%	16.7%
	独立行政法人等	1,313	4,744	▲79	▲883	▲5.7%	▲15.7%
	都道府県	33,639	15,088	▲357	558	▲1.1%	3.8%
	市町村	40,105	21,923	▲2,154	949	▲5.1%	4.5%
	その他公共的団体	2,694	5,357	166	364	6.6%	7.3%
地域別	近畿地区	16,899	16,483	▲563	▲446	▲3.2%	▲2.6%
	中国地区	15,558	9,049	▲937	▲523	▲5.7%	▲5.5%
	四国地区	13,461	6,047	▲436	226	▲3.1%	3.9%
	九州地区	35,684	24,970	▲361	2,500	▲1.0%	11.1%
	その他の地区	1,793	3,115	110	1,028	6.5%	49.3%
合計		83,395	59,666	▲2,187	2,785	▲2.6%	4.9%
令和6年度		85,582	56,880	▲2,071	▲2,309	▲2.4%	▲3.9%
令和5年度		87,653	59,190	▲461	4,745	▲0.5%	8.7%
令和4年度		88,114	54,444	▲4,329	309	▲4.7%	0.6%
令和3年度		92,443	54,135	▲3,716	▲547	▲3.9%	▲1.0%

年度別請負金額の推移



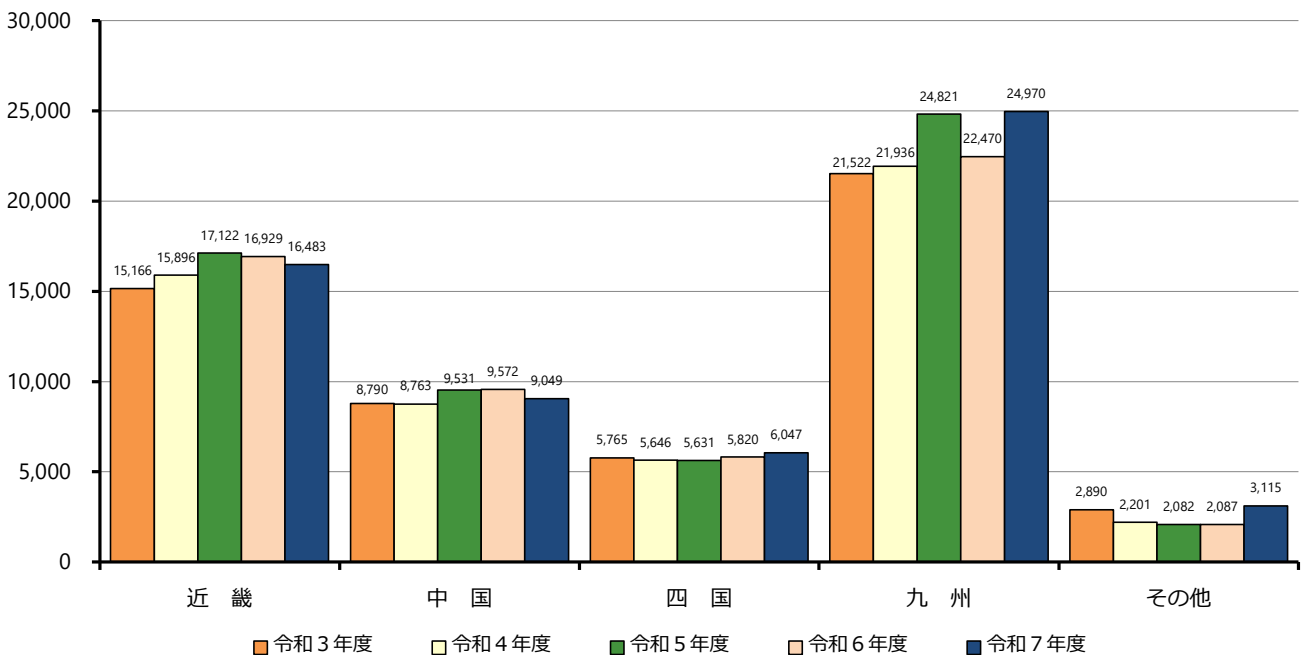
2. 地域別・発注者別請負金額の状況（前年同期比）

（金額単位：億円）

地 域	請負金額	増減額	増減率	発注者	請負金額	増減額	増減率
近 畿	16,483	▲446	▲2.6%	国	1,437	0	0.0%
				独法等	2,401	▲439	▲15.5%
				都道府県	3,587	246	7.4%
				市町村	7,261	262	3.8%
				その他	1,795	▲516	▲22.3%
中 国	9,049	▲523	▲5.5%	国	1,409	▲41	▲2.9%
				独法等	964	255	36.0%
				都道府県	2,251	▲170	▲7.0%
				市町村	3,731	▲524	▲12.3%
				その他	692	▲42	▲5.8%
四 国	6,047	226	3.9%	国	1,224	313	34.5%
				独法等	401	▲128	▲24.3%
				都道府県	2,108	▲65	▲3.0%
				市町村	2,057	90	4.6%
				その他	256	16	6.9%
九 州	24,970	2,500	11.1%	国	7,924	1,474	22.9%
				独法等	568	▲430	▲43.1%
				都道府県	6,633	344	5.5%
				市町村	8,304	999	13.7%
				その他	1,540	111	7.8%
そ の 他	3,115	1,028	49.3%	国	556	49	9.8%
				独法等	409	▲141	▲25.6%
				都道府県	507	203	66.9%
				市町村	569	121	27.1%
				その他	1,072	794	285.6%
合 計	59,666	2,785	4.9%	国	12,551	1,796	16.7%
				独法等	4,744	▲883	▲15.7%
				都道府県	15,088	558	3.8%
				市町村	21,923	949	4.5%
				その他	5,357	364	7.3%

地域別請負金額の推移

（億円）



3. 資本金階層別の状況

(金額単位：億円)

資本金	件数	請負金額	増減		増減率	
			件数	請負金額	件数	請負金額
1000万円未満	13,106	2,365	▲673	61	▲4.9%	2.7%
5000万円未満	52,511	21,619	▲1,293	498	▲2.4%	2.4%
1億円未満	8,337	6,496	▲149	321	▲1.8%	5.2%
3億円未満	2,166	2,057	19	165	0.9%	8.8%
中小計	76,120	32,538	▲2,096	1,048	▲2.7%	3.3%
5億円未満	852	1,057	▲35	▲61	▲3.9%	▲5.5%
10億円未満	958	480	227	102	31.1%	27.0%
10億円以上	3,070	7,503	▲349	▲584	▲10.2%	▲7.2%
大手計	4,880	9,042	▲157	▲543	▲3.1%	▲5.7%
共同企業体	2,395	18,085	66	2,280	2.8%	14.4%
合計	83,395	59,666	▲2,187	2,785	▲2.6%	4.9%

4. 工種別の状況

(金額単位：億円)

工種	件数	請負金額	増減		増減率	
			件数	請負金額	件数	請負金額
土木	52,391	33,210	▲2,329	273	▲4.3%	0.8%
建築	7,182	13,744	▲243	894	▲3.3%	7.0%
電気	4,731	4,237	304	442	6.9%	11.7%
管	4,047	2,982	35	342	0.9%	13.0%
測量	2,021	251	135	22	7.2%	9.9%
調査	5,473	1,038	12	87	0.2%	9.2%
設計	5,304	1,156	▲61	126	▲1.1%	12.3%
その他	2,246	3,044	▲40	594	▲1.7%	24.2%
合計	83,395	59,666	▲2,187	2,785	▲2.6%	4.9%

Ⅲ. 参考資料

工事場所別 前払金保証実績表（令和8年3月）

（金額単位：百万円）

工事場所	単月		増減率		累計		増減率	
	件数	請負金額	件数	請負金額	件数	請負金額	件数	請負金額
大阪	156	30,482	▲8.2%	0.9%	4,808	581,357	1.1%	▲8.8%
滋賀	77	11,657	▲23.0%	▲44.3%	1,842	163,037	▲11.0%	▲13.3%
京都	175	21,300	8.0%	20.2%	2,726	255,920	0.3%	17.5%
奈良	74	6,280	▲12.9%	▲29.9%	1,472	90,241	▲3.3%	▲2.6%
和歌山	110	7,553	▲25.7%	▲30.9%	2,490	145,819	▲6.4%	▲4.1%
兵庫	184	33,276	10.8%	26.5%	3,561	411,964	▲4.6%	1.6%
近畿地区計	776	110,551	▲6.6%	▲3.9%	16,899	1,648,340	▲3.2%	▲2.6%
鳥取	91	10,668	▲26.6%	▲16.7%	1,582	113,311	▲10.3%	11.9%
島根	225	13,963	▲13.1%	▲33.7%	2,900	134,112	▲8.1%	▲10.8%
岡山	258	21,515	▲11.0%	8.8%	3,803	236,960	0.6%	9.6%
広島	204	25,524	▲13.9%	▲40.6%	3,442	250,316	▲5.2%	▲9.7%
山口	219	19,292	▲19.5%	▲24.0%	3,831	170,225	▲8.1%	▲19.9%
中国地区計	997	90,963	▲15.7%	▲25.4%	15,558	904,925	▲5.7%	▲5.5%
香川	322	14,995	8.8%	36.9%	2,447	107,502	▲3.5%	4.8%
徳島	257	13,440	▲12.0%	▲15.6%	3,391	153,393	▲1.7%	12.3%
愛媛	495	25,972	▲5.4%	▲13.2%	4,467	184,547	▲4.1%	0.2%
高知	320	25,189	30.6%	5.6%	3,156	159,320	▲3.0%	0.4%
四国地区計	1,394	79,598	2.8%	▲1.3%	13,461	604,763	▲3.1%	3.9%
福岡	822	65,505	▲0.2%	25.4%	7,706	499,868	▲2.2%	5.5%
佐賀	151	7,332	▲3.2%	▲12.7%	2,315	121,952	▲6.4%	5.4%
長崎	342	17,324	14.8%	21.4%	3,835	248,494	2.3%	19.7%
熊本	583	63,341	8.8%	71.1%	5,500	321,458	3.1%	13.0%
大分	362	23,711	▲22.8%	0.0%	3,629	166,734	▲1.7%	▲2.8%
宮崎	312	29,814	▲11.4%	37.5%	3,548	177,938	▲8.5%	0.4%
鹿児島	726	133,304	15.4%	15.7%	6,315	448,914	1.2%	14.0%
沖縄	287	117,776	13.4%	▲17.0%	2,836	511,697	1.2%	21.0%
九州地区計	3,585	458,110	1.9%	10.5%	35,684	2,497,058	▲1.0%	11.1%
その他の地区計	160	92,125	14.3%	321.7%	1,793	311,527	6.5%	49.3%
合計	6,912	831,349	▲1.6%	10.3%	83,395	5,966,615	▲2.6%	4.9%