

前払金保証実績からみた

# 西日本の公共工事動向

## (令和8年5月)

 西日本建設業保証株式会社

お問い合わせ先：業務統括部 営業企画課

TEL：06-6543-2556

FAX：06-6543-0232

E-mail：OFC.EIGYOKIKAKU@wincs.co.jp

# < 見方 ・ 使い方 >

## ●はじめに

この統計は、当社が公共工事の前払金の保証をしたものを集計した業務統計です。他の統計と比較しても速報性に優れているため、公共工事の発注動態をとらえる統計としてご利用いただいています。

## ●公共工事の範囲

公共工事の前払金保証事業に関する法律第2条1項にいう公共工事

具体的には・・

国、独立行政法人等、地方公共団体、その他の公共的団体の発注する土木建築に関する工事（土木建築に関する設計、調査及び機械類の製造を含む）又は測量をいいます。

また、国土交通大臣の指定する工事又は測量も公共工事に含まれます。

## ●ご利用にあたって

- ・ 請負契約締結日と保証契約締結日との間には、若干のタイムラグ（概ね半月以内）があります。
- ・ 債務負担行為等に基づく工事については、前払金に対応する当該年度の出来高予定額を計上しています。
- ・ 変更契約により請負金額に増（減）額があっても、前払金に影響がない場合は、増（減）額相当分は計上していません。
- ・ 「独立行政法人等」には独立行政法人のほか、各高速道路（株）、国立大学法人、特殊法人等が含まれます。
- ・ この統計は、当社の保証契約のデータのみを使用しているため、「公共工事前払金保証統計※」とは、合計数値が一致しません。

※北海道建設業信用保証(株)、東日本建設業保証(株)、西日本建設業保証(株)が前払金保証契約を締結した公共工事の集計

西日本建設業保証（株）HP

<https://www.wjcs.net/>

# < 目 次 >

## I. 単月（令和8年5月）

- |                           |     |   |
|---------------------------|-----|---|
| 1. 全般の状況                  | ・・・ | 1 |
| 2. 地域別・発注者別請負金額の状況（前年同月比） | ・・・ | 2 |

## II. 累計（令和8年4月～令和8年5月）

- |                           |     |   |
|---------------------------|-----|---|
| 1. 全般の状況                  | ・・・ | 3 |
| 2. 地域別・発注者別請負金額の状況（前年同期比） | ・・・ | 4 |
| 3. 資本金階層別の状況              | ・・・ | 5 |
| 4. 工種別の状況                 | ・・・ | 5 |

## III. 参考資料

- |                |     |   |
|----------------|-----|---|
| 工事場所別 前払金保証実績表 | ・・・ | 6 |
|----------------|-----|---|

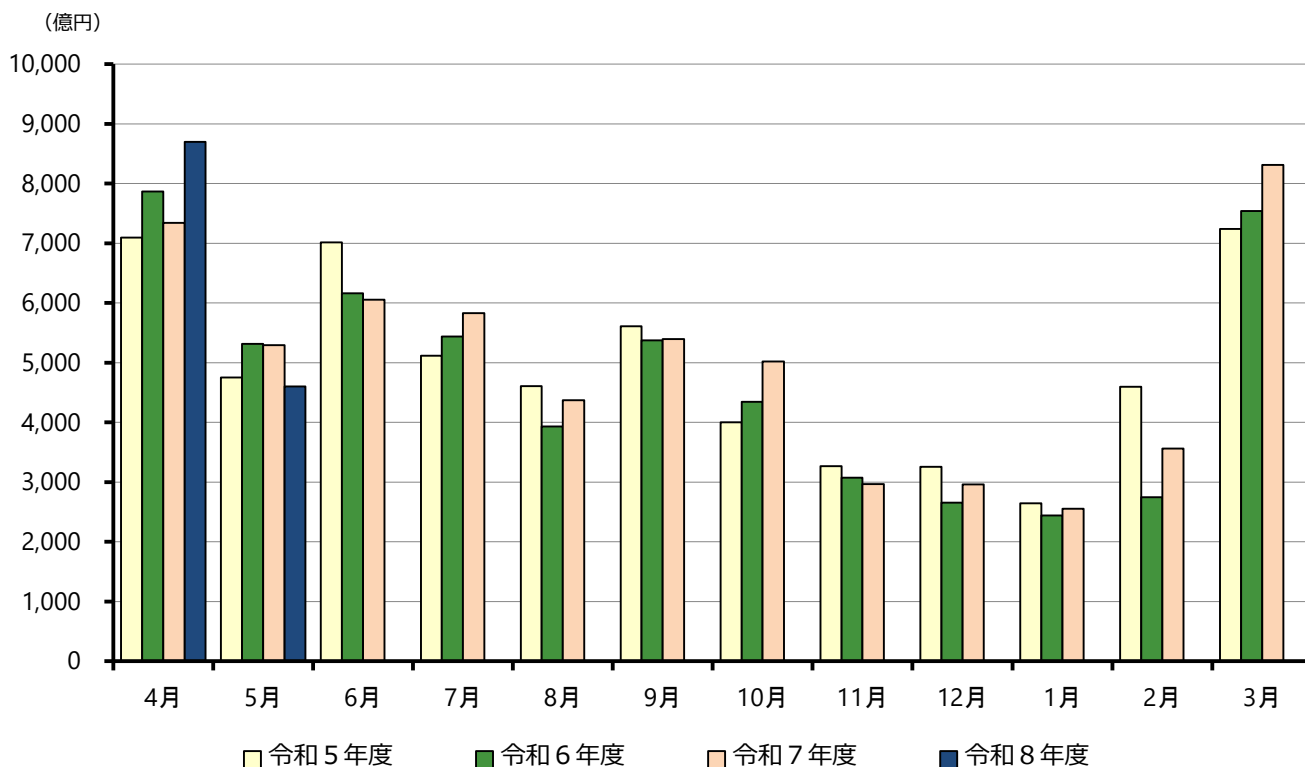
# I. 単月（令和8年5月）

## 1. 全般の状況

（金額単位：億円）

		件数	請負金額	増減		増減率	
				件数	請負金額	件数	請負金額
発注者別	国	475	718	▲142	▲310	▲23.0%	▲30.2%
	独立行政法人等	112	350	10	▲94	9.8%	▲21.2%
	都道府県	1,410	1,068	▲248	25	▲15.0%	2.4%
	市町村	2,390	1,908	▲433	▲388	▲15.3%	▲16.9%
	その他公共的団体	176	557	▲10	76	▲5.4%	15.8%
地域別	近畿地区	1,075	1,821	▲164	▲152	▲13.2%	▲7.7%
	中国地区	795	747	▲137	30	▲14.7%	4.3%
	四国地区	781	502	▲130	▲103	▲14.3%	▲17.0%
	九州地区	1,790	1,270	▲292	▲383	▲14.0%	▲23.2%
	その他の地区	122	261	▲100	▲84	▲45.0%	▲24.5%
合計		4,563	4,602	▲823	▲692	▲15.3%	▲13.1%
令和7年度		5,386	5,294	▲510	▲19	▲8.6%	▲0.4%
令和6年度		5,896	5,314	716	564	13.8%	11.9%
令和5年度		5,180	4,749	▲66	436	▲1.3%	10.1%
令和4年度		5,246	4,312	▲506	▲542	▲8.8%	▲11.2%

月別請負金額の推移

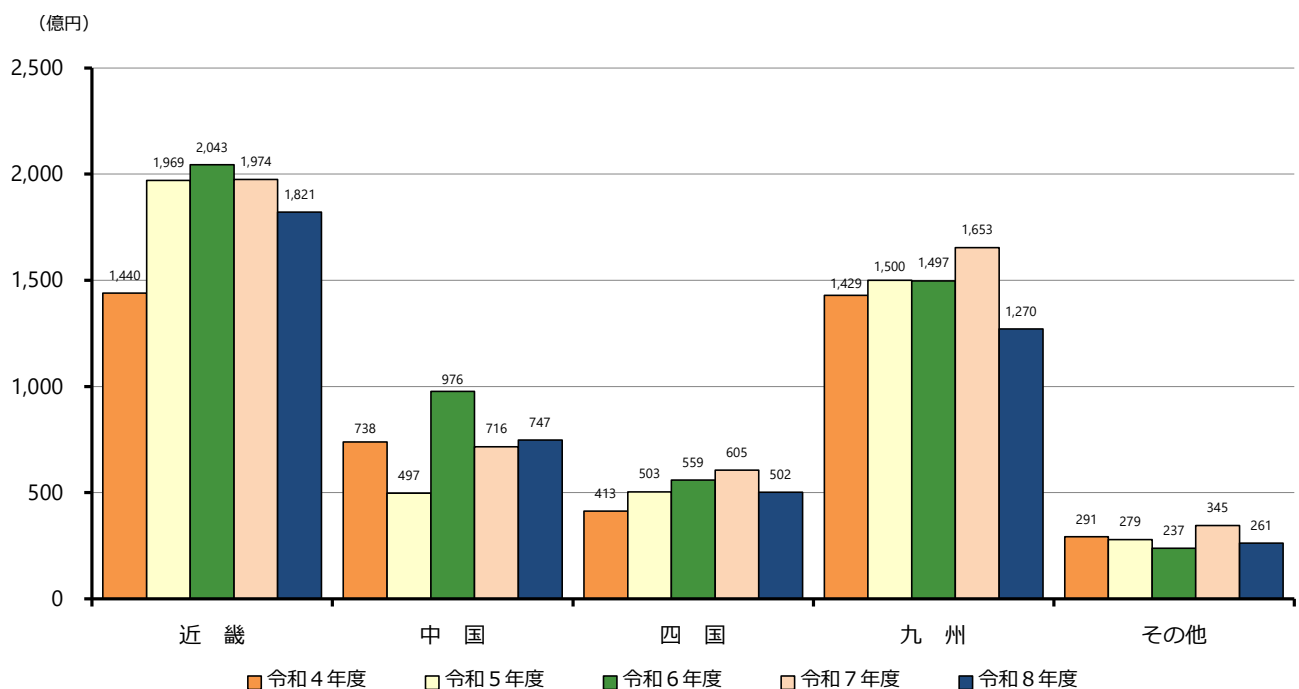


## 2. 地域別・発注者別請負金額の状況（前年同月比）

（金額単位：億円）

地域	請負金額	増減額	増減率	発注者	請負金額	増減額	増減率
近畿	1,821	▲152	▲7.7%	国	263	▲16	▲5.8%
				独法等	146	▲117	▲44.5%
				都道府県	403	62	18.4%
				市町村	736	▲169	▲18.7%
				その他	271	87	47.8%
中国	747	30	4.3%	国	78	▲13	▲14.3%
				独法等	43	▲13	▲23.7%
				都道府県	140	7	6.0%
				市町村	393	97	32.8%
				その他	90	▲47	▲34.5%
四国	502	▲103	▲17.0%	国	98	▲94	▲49.0%
				独法等	9	▲27	▲73.5%
				都道府県	145	28	24.1%
				市町村	235	▲4	▲2.0%
				その他	13	▲4	▲25.3%
九州	1,270	▲383	▲23.2%	国	210	▲106	▲33.5%
				独法等	131	64	97.6%
				都道府県	306	▲108	▲26.2%
				市町村	492	▲252	▲33.9%
				その他	129	19	17.9%
その他	261	▲84	▲24.5%	国	66	▲80	▲54.7%
				独法等	20	▲1	▲6.3%
				都道府県	71	35	99.1%
				市町村	50	▲58	▲54.1%
				その他	52	20	66.6%
合計	4,602	▲692	▲13.1%	国	718	▲310	▲30.2%
				独法等	350	▲94	▲21.2%
				都道府県	1,068	25	2.4%
				市町村	1,908	▲388	▲16.9%
				その他	557	76	15.8%

地域別請負金額の推移



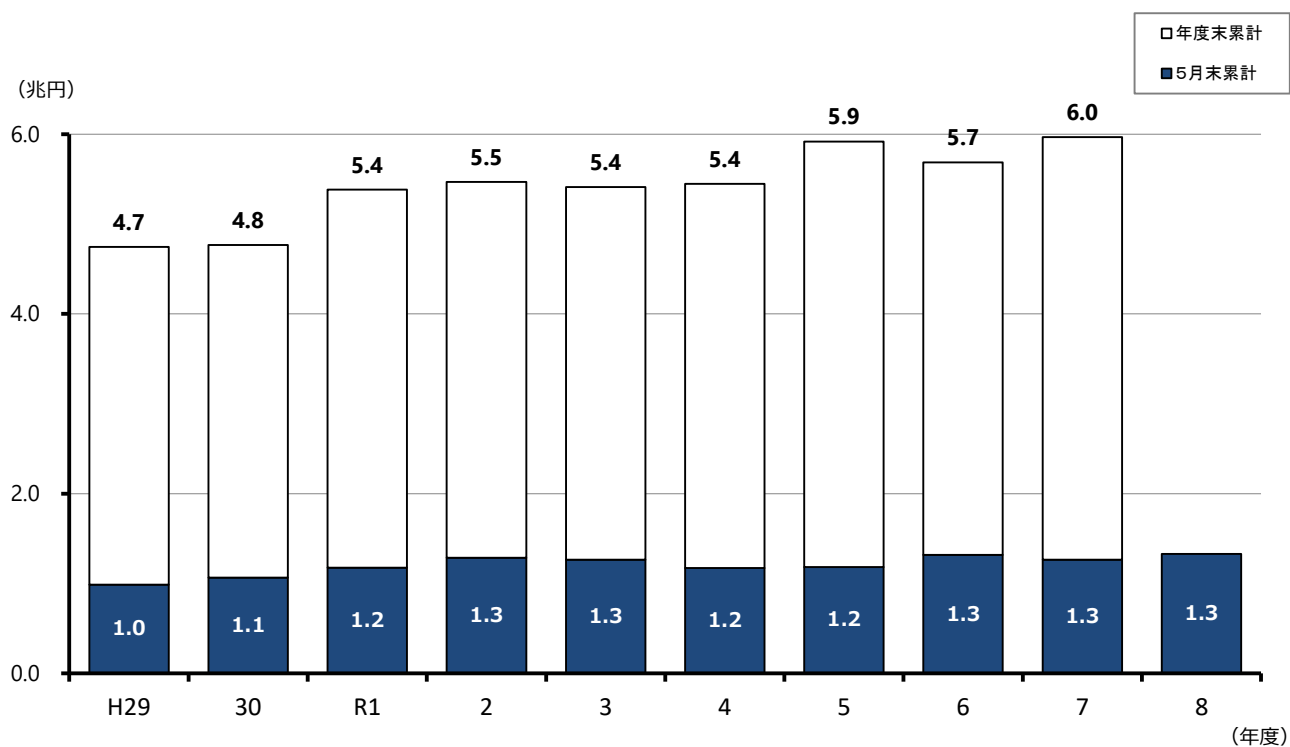
## Ⅱ. 累計（令和8年4月～令和8年5月）

### 1. 全般の状況

（金額単位：億円）

	件数	請負金額	増減		増減率		
			件数	請負金額	件数	請負金額	
発注者別	国	871	1,228	▲187	▲386	▲17.7%	▲23.9%
	独立行政法人等	295	1,727	0	342	0.0%	24.8%
	都道府県	4,658	3,547	▲31	512	▲0.7%	16.9%
	市町村	4,622	5,385	▲473	73	▲9.3%	1.4%
	その他公共的団体	442	1,412	11	125	2.6%	9.8%
地域別	近畿地区	2,657	5,897	▲43	1,249	▲1.6%	26.9%
	中国地区	2,031	2,100	▲264	66	▲11.5%	3.3%
	四国地区	1,826	1,288	38	▲69	2.1%	▲5.1%
	九州地区	4,105	3,344	▲295	▲548	▲6.7%	▲14.1%
	その他の地区	269	671	▲116	▲30	▲30.1%	▲4.3%
合計	10,888	13,302	▲680	667	▲5.9%	5.3%	
令和7年度	11,568	12,634	▲998	▲543	▲7.9%	▲4.1%	
令和6年度	12,566	13,177	1,162	1,332	10.2%	11.3%	
令和5年度	11,404	11,844	▲454	122	▲3.8%	1.0%	
令和4年度	11,858	11,722	▲1,521	▲954	▲11.4%	▲7.5%	

年度別請負金額の推移

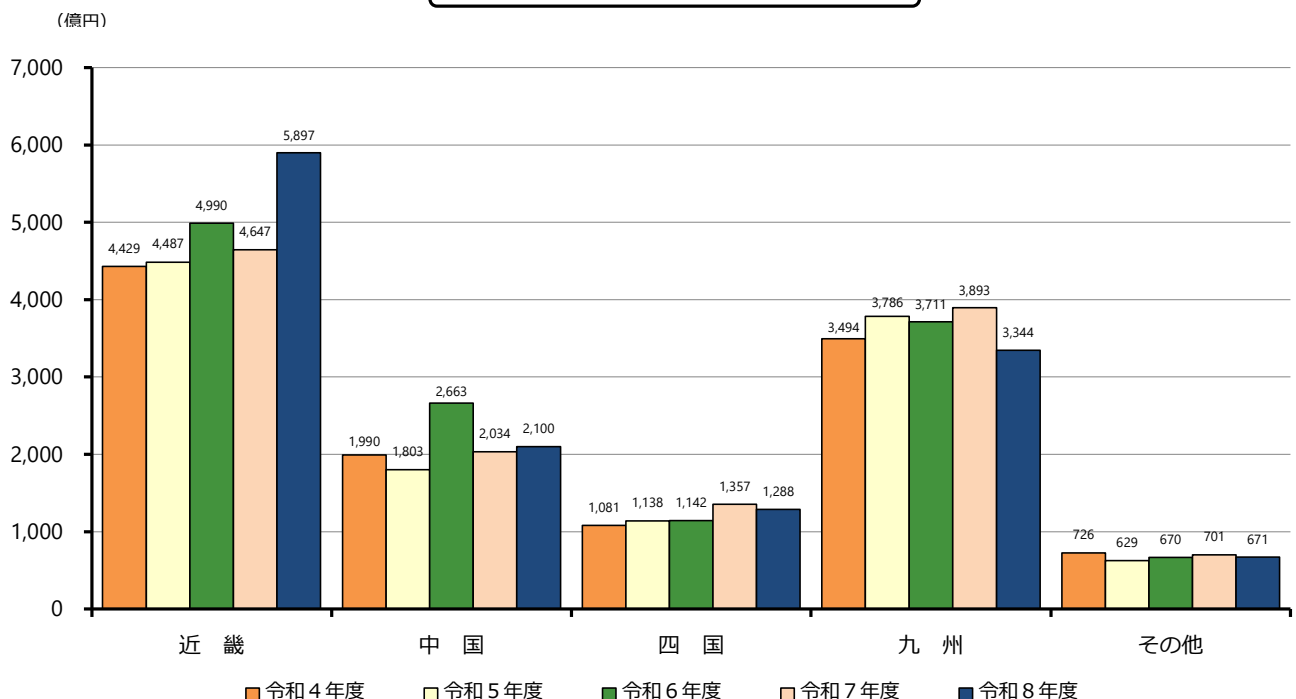


## 2. 地域別・発注者別請負金額の状況（前年同期比）

（金額単位：億円）

地域	請負金額	増減額	増減率	発注者	請負金額	増減額	増減率
近畿	5,897	1,249	26.9%	国	378	3	0.9%
				独法等	1,078	418	63.4%
				都道府県	1,429	355	33.1%
				市町村	2,322	263	12.8%
				その他	688	208	43.6%
中国	2,100	66	3.3%	国	111	▲113	▲50.4%
				独法等	179	▲86	▲32.6%
				都道府県	558	93	20.1%
				市町村	1,083	248	29.8%
				その他	167	▲75	▲30.9%
四国	1,288	▲69	▲5.1%	国	195	▲131	▲40.2%
				独法等	92	▲39	▲29.7%
				都道府県	427	94	28.4%
				市町村	504	15	3.2%
				その他	68	▲8	▲11.1%
九州	3,344	▲548	▲14.1%	国	415	▲88	▲17.6%
				独法等	301	101	50.5%
				都道府県	973	▲104	▲9.7%
				市町村	1,284	▲443	▲25.7%
				その他	370	▲13	▲3.5%
その他	671	▲30	▲4.3%	国	128	▲55	▲30.3%
				独法等	74	▲51	▲40.6%
				都道府県	159	72	84.0%
				市町村	191	▲10	▲5.0%
				その他	117	14	13.6%
合計	13,302	667	5.3%	国	1,228	▲386	▲23.9%
				独法等	1,727	342	24.8%
				都道府県	3,547	512	16.9%
				市町村	5,385	73	1.4%
				その他	1,412	125	9.8%

地域別請負金額の推移



### 3. 資本金階層別の状況

(金額単位：億円)

資本金	件数	請負金額	増減		増減率	
			件数	請負金額	件数	請負金額
1000万円未満	1,158	231	▲145	▲20	▲11.1%	▲8.0%
5000万円未満	6,670	3,560	▲246	18	▲3.6%	0.5%
1億円未満	1,220	1,335	▲196	▲215	▲13.8%	▲13.9%
3億円未満	349	419	▲42	▲67	▲10.7%	▲13.8%
中小計	9,397	5,546	▲629	▲284	▲6.3%	▲4.9%
5億円未満	133	257	▲3	▲33	▲2.2%	▲11.5%
10億円未満	138	84	▲30	20	▲17.9%	32.9%
10億円以上	675	2,498	44	308	7.0%	14.1%
大手計	946	2,840	11	296	1.2%	11.6%
共同企業体	545	4,915	▲62	656	▲10.2%	15.4%
合計	10,888	13,302	▲680	667	▲5.9%	5.3%

### 4. 工種別の状況

(金額単位：億円)

工種	件数	請負金額	増減		増減率	
			件数	請負金額	件数	請負金額
土木	6,144	6,414	▲638	220	▲9.4%	3.6%
建築	1,016	3,811	▲8	475	▲0.8%	14.3%
電気	752	871	31	▲43	4.3%	▲4.8%
管	649	667	▲14	0	▲2.1%	▲0.1%
測量	207	25	▲57	▲14	▲21.6%	▲35.9%
調査	881	187	▲72	▲6	▲7.6%	▲3.5%
設計	865	188	34	▲10	4.1%	▲5.2%
その他	374	1,135	44	47	13.3%	4.4%
合計	10,888	13,302	▲680	667	▲5.9%	5.3%

### Ⅲ. 参考資料

## 工事場所別 前払金保証実績表（令和8年5月）

（金額単位：百万円）

工事場所	単月		増減率		累計		増減率	
	件数	請負金額	件数	請負金額	件数	請負金額	件数	請負金額
大阪	317	67,183	▲20.4%	▲31.8%	802	204,923	0.8%	5.6%
滋賀	109	26,570	▲29.2%	23.2%	383	82,890	▲5.4%	59.0%
京都	137	21,965	7.9%	31.9%	321	62,555	▲7.8%	4.7%
奈良	79	10,420	12.9%	41.8%	230	52,713	22.3%	83.8%
和歌山	181	12,531	▲18.8%	▲32.0%	342	37,576	▲14.3%	▲8.6%
兵庫	252	43,486	▲5.6%	24.7%	579	149,046	2.7%	67.6%
近畿地区計	1,075	182,158	▲13.2%	▲7.7%	2,657	589,706	▲1.6%	26.9%
鳥取	99	6,709	▲5.7%	2.5%	267	19,052	▲9.8%	▲6.3%
島根	155	7,115	▲15.8%	▲9.1%	456	29,266	▲0.9%	▲3.8%
岡山	195	29,207	▲15.9%	33.8%	466	61,544	▲11.1%	5.6%
広島	171	20,262	▲14.5%	▲20.6%	395	58,823	▲1.7%	3.0%
山口	175	11,412	▲17.1%	15.3%	447	41,395	▲27.1%	10.9%
中国地区計	795	74,707	▲14.7%	4.3%	2,031	210,082	▲11.5%	3.3%
香川	119	10,205	▲13.1%	23.3%	244	22,167	▲6.5%	▲7.9%
徳島	216	15,026	▲22.3%	▲21.5%	701	47,118	4.2%	5.6%
愛媛	259	14,613	▲12.5%	▲27.6%	522	32,610	3.8%	▲10.7%
高知	187	10,379	▲6.5%	▲19.9%	359	26,937	2.3%	▲11.8%
四国地区計	781	50,225	▲14.3%	▲17.0%	1,826	128,833	2.1%	▲5.1%
福岡	455	38,071	3.2%	14.4%	1,025	99,028	1.7%	6.0%
佐賀	140	9,101	▲31.4%	▲30.0%	311	22,304	▲16.6%	▲42.5%
長崎	190	20,413	▲29.9%	▲36.9%	469	45,775	▲17.6%	▲13.2%
熊本	341	17,638	10.7%	▲17.6%	696	45,019	6.6%	▲3.6%
大分	88	4,078	▲23.5%	▲42.5%	298	25,427	▲21.0%	▲21.8%
宮崎	177	11,448	▲34.4%	▲7.6%	346	29,451	▲15.4%	12.6%
鹿児島	254	9,948	▲8.6%	▲58.3%	643	31,057	▲0.3%	▲45.5%
沖縄	145	16,367	▲25.6%	▲25.5%	317	36,410	▲13.4%	▲13.4%
九州地区計	1,790	127,066	▲14.0%	▲23.2%	4,105	334,476	▲6.7%	▲14.1%
その他の地区計	122	26,105	▲45.0%	▲24.5%	269	67,106	▲30.1%	▲4.3%
合計	4,563	460,263	▲15.3%	▲13.1%	10,888	1,330,206	▲5.9%	5.3%