

# 建設業の経営指標

[平成30年4月期～平成31年3月期決算]





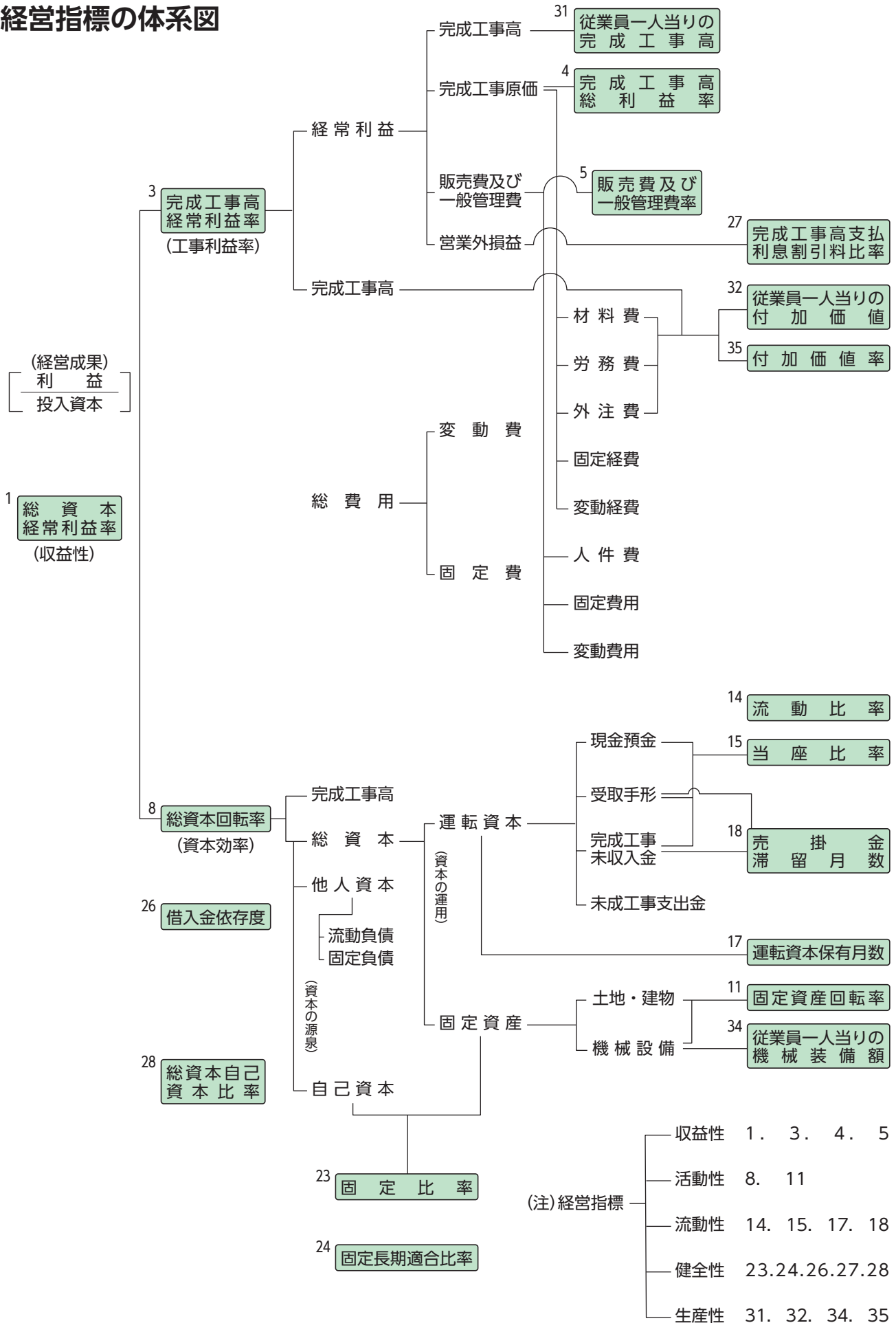
## 建設業の経営指標

本指標のご利用にあたって	1
経営指標の体系図	2
経営指標の算式と意味	3
平成30年度 西日本の状況	7
<b>【参 考】</b>	
業種別・完成工事高別 経営指標一覧表 (西日本全体・地域別・23府県別)	11
1社平均財務諸表	41

## 本指標のご利用にあたって

<p style="text-align: center;"><b>調査対象企業</b></p>	<p>当社が決算書の提出を受けた法人企業のうち、以下の企業を対象とした。</p> <p>(1) 本店所在地が西日本の企業  (2) 業種が土木、建築、土木建築、電気、管の企業  (3) 兼業売上高が総売上高の 20%以下の企業</p> <table border="1" data-bbox="571 450 1428 763"> <thead> <tr> <th>完成工事高 \ 業 種</th> <th>土 木</th> <th>建 築</th> <th>土木建築</th> <th>電 気</th> <th>管</th> <th>合 計</th> </tr> </thead> <tbody> <tr> <td>1 億円未満</td> <td>4,449</td> <td>607</td> <td>623</td> <td>623</td> <td>875</td> <td>7,177</td> </tr> <tr> <td>1 億円以上 5 億円未満</td> <td>5,901</td> <td>1,175</td> <td>1,128</td> <td>980</td> <td>1,268</td> <td>10,452</td> </tr> <tr> <td>5 億円以上 10 億円未満</td> <td>1,084</td> <td>358</td> <td>337</td> <td>235</td> <td>249</td> <td>2,263</td> </tr> <tr> <td>10 億円以上 30 億円未満</td> <td>503</td> <td>275</td> <td>396</td> <td>139</td> <td>114</td> <td>1,427</td> </tr> <tr> <td>30 億円以上</td> <td>96</td> <td>96</td> <td>196</td> <td>45</td> <td>26</td> <td>459</td> </tr> <tr> <td>合 計</td> <td>12,033</td> <td>2,511</td> <td>2,680</td> <td>2,022</td> <td>2,532</td> <td>21,778</td> </tr> </tbody> </table>	完成工事高 \ 業 種	土 木	建 築	土木建築	電 気	管	合 計	1 億円未満	4,449	607	623	623	875	7,177	1 億円以上 5 億円未満	5,901	1,175	1,128	980	1,268	10,452	5 億円以上 10 億円未満	1,084	358	337	235	249	2,263	10 億円以上 30 億円未満	503	275	396	139	114	1,427	30 億円以上	96	96	196	45	26	459	合 計	12,033	2,511	2,680	2,022	2,532	21,778
完成工事高 \ 業 種	土 木	建 築	土木建築	電 気	管	合 計																																												
1 億円未満	4,449	607	623	623	875	7,177																																												
1 億円以上 5 億円未満	5,901	1,175	1,128	980	1,268	10,452																																												
5 億円以上 10 億円未満	1,084	358	337	235	249	2,263																																												
10 億円以上 30 億円未満	503	275	396	139	114	1,427																																												
30 億円以上	96	96	196	45	26	459																																												
合 計	12,033	2,511	2,680	2,022	2,532	21,778																																												
<p style="text-align: center;"><b>調査対象決算期</b></p>	<p>平成 30 年 4 月期から平成 31 年 3 月期  (ただし、営業期間が 12 ヶ月に満たないものは除く)</p>																																																	
<p style="text-align: center;"><b>集計方法</b></p>	<p>調査対象企業を以下のとおり業種別、完成工事高別、地区別・府県別に分類集計した。</p> <p>(1) 業種別分類 (5 区分)</p> <p>①土木  ②建築  ③土木建築  ④電気  ⑤管</p> <p>(2) 完成工事高別分類 (5 区分)</p> <p>① 1 億円未満  ② 1 億円以上 5 億円未満  ③ 5 億円以上 10 億円未満  ④ 10 億円以上 30 億円未満  ⑤ 30 億円以上</p> <p>(3) 地区別・府県別分類</p> <p>①近畿地区 (大阪、滋賀、京都、奈良、和歌山、兵庫)  ②中国地区 (鳥取、島根、岡山、広島、山口)  ③四国地区 (香川、徳島、愛媛、高知)  ④九州地区 (福岡、佐賀、長崎、熊本、大分、宮崎、鹿児島、沖縄)</p>																																																	
<p style="text-align: center;"><b>平均値の算出方法</b></p>	<p>各指標の平均値は、「単純 (加算) 平均」で算出した。  各指標の算式分母が 0 またはマイナスのものについては算出対象から除外した。</p>																																																	
<p style="text-align: center;"><b>異常値の排除方法</b></p>	<p>異常値による指標の偏りを避けるため、業種 (土木、建築、土木建築、電気、管) ごとに 1%トリム平均を実施した。  トリム平均とは、平均値を算出するにあたり、全体の上下から指定した割合のデータを除いた平均値のこと。本調査では算出された指標の最大値および最小値の上下各 1% の範囲にあるデータを除外した。</p>																																																	

# 経営指標の体系図



## 経営指標の算式と意味

経営指標		算式 指標の意味	
収益性	1 総資本経常利益率 (%)	$\frac{\text{経常利益}}{\text{総資本}} \times 100$	企業が経営活動のために投下した総資本に対してどれだけの経常利益をあげたかをみるものです。この指標が高いほど収益性が良いことを意味し、企業の収益性を最も総合的に表わす指標です。
	2 自己資本経常利益率 (%)	$\frac{\text{経常利益}}{\text{自己資本}(\ast 1)} \times 100$	企業の総資本のうち自己資本が経営活動の結果、どれだけの経常利益をあげたかをみるものです。企業の出資者に対する貢献度合を表わす指標です。  【備考】(※1) 自己資本=純資産合計
	3 完成工事高経常利益率 (%)	$\frac{\text{経常利益}}{\text{完成工事高(兼業含む)}} \times 100$	完成工事高に対してどれだけの経常利益をあげたかをみるものです。この指標は営業外損益が多いか少ないかによっても変化します。
	4 完成工事高総利益率 (%)	$\frac{\text{総利益(兼業含む)}}{\text{完成工事高(兼業含む)}} \times 100$	完成工事高に対してどれだけの粗利益をあげたかをみるものです。この指標が高いほど利幅が大きいことを示しています。
	5 販売費及び一般管理費率 (%)	$\frac{\text{販売費及び一般管理費}}{\text{完成工事高(兼業含む)}} \times 100$	完成工事高に対する販売及び管理コストの割合をみるものです。この指標が低いほど営業経費効率がよいことを示しています。
	6 完成工事高営業利益率 (%)	$\frac{\text{営業利益}}{\text{完成工事高(兼業含む)}} \times 100$	完成工事高に対してどれだけの営業利益をあげたかをみるものです。この指標が高いほど経営能率がよいことを示しています。
	7 損益分岐点比率 (%)	$\frac{\text{販売費及び一般管理費} + \text{支払利息割引料}}{\text{総利益} + \text{営業外損益} + \text{支払利息割引料}(\ast 2)} \times 100$	企業本来の営業活動から発生した最大限の利益(広い意味での限界利益)で固定費がどれだけまかなわれているかをみるものです。この指標が低いほど収益が安定していることを示しています。  【備考】(※2) 営業外損益=営業外収益-営業外費用
活動性	8 総資本回転率 (回)	$\frac{\text{完成工事高(兼業含む)}}{\text{総資本}}$	事業に投下された総資本が何回転の活動をしたか、つまり総資本の回転速度を示すものです。この回転率が高いのは総資本の運用効率がよいことを示しています。
	9 自己資本回転率 (回)	$\frac{\text{完成工事高(兼業含む)}}{\text{自己資本}}$	事業に投下された総資本のうち自己資本が何回転したか、つまり自己資本の回転速度を示すものです。この回転率が高いのは自己資本の運用効率がよいことを示しています。

経営指標			算式
			指標の意味
活動性	10	棚卸資産回転率 (回)	$\frac{\text{完成工事高 (兼業含む)}}{\text{棚卸資産 (※3)}}$ <p>仕掛工事が完成工事高として回収されるまでの速度を示すものです。この回転率が高いのは工事に投下した資金が効率的に運用されていることを示しています。</p> <p>【備考】(※3) 棚卸資産=未成工事支出金+材料貯蔵品+販売用資産</p>
	11	固定資産回転率 (回)	$\frac{\text{完成工事高 (兼業含む)}}{\text{固定資産}}$ <p>固定資産の活用度を示すもので、この回転率が高いのは固定資産が十分に活用されていることを示しています。</p>
	12	受取勘定回転率 (回)	$\frac{\text{完成工事高 (兼業含む)}}{\text{受取手形+完成工事未収入金+売掛金}}$ <p>売上債権の回収速度を示すもので、この回転率が高いのは売上債権の回収が速いことを示しています。</p>
	13	支払勘定回転率 (回)	$\frac{\text{完成工事高 (兼業含む)}}{\text{支払手形+工事未払金+買掛金+未払金+未払費用}}$ <p>支払債務が完成工事高に対してどの程度となっているかを示すもので、この回転率が高いのは支払勘定の現金での支払速度が速いことを示しています。</p>
流動性	14	流動比率 (%)	$\frac{\text{流動資産}-\text{未成工事支出金}}{\text{流動負債}-\text{未成工事受入金}} \times 100$ <p>一年以内に返済しなければならない借金と、これを返済するのに必要な財源を比較する指標です。この指標が高いのはその企業の支払能力が大きく、経営の安定が保たれていることを示しています。</p>
	15	当座比率 (%)	$\frac{\text{当座資産 (※4)}}{\text{流動負債}-\text{未成工事受入金}} \times 100$ <p>流動資産のうち、さらに流動性の強い現金・預金、売上債権などと流動負債との割合をみるものです。流動比率よりもいっそう手近な当座の支払能力を示しています。</p> <p>【備考】(※4) 当座資産=現金預金+受取手形+完成工事未収入金+売掛金+有価証券</p>
	16	現金比率 (%)	$\frac{\text{現金預金}}{\text{総資産}} \times 100$ <p>現金・預金が総資産に占める割合を示しております。なお、現金・預金の中に拘束されている預金や担保差入中の預金などを控除して計算するとさらに的確な判断ができます。</p>
	17	運転資本保有月数 (カ月)	$\frac{\text{流動資産}-\text{流動負債}}{\text{完成工事高 (兼業含む)} \div 12}$ <p>流動資産と流動負債との差額、つまり期末における正味の運転資金が完成工事高 (月商) の何ヵ月分あるかを表すものです。これが多いほど資金的に余裕のあることを示しています。</p>
	18	売掛金滞留月数 (カ月)	$\frac{\text{受取手形+完成工事未収入金+売掛金}}{\text{完成工事高 (兼業含む)} \div 12}$ <p>売掛債権と完成工事高 (月商) との割合で、売掛債権が何ヵ月で回収されるかをみるものです。この月数が低いのは売掛債権の滞留期間が短いので望ましいとされています。</p>

経営指標			算式
			指標の意味
流動性	19	買掛金滞留月数 (カ月)	$\frac{\text{支払手形} + \text{工事未払金} + \text{買掛金} + \text{未払金} + \text{未払費用}}{\text{完成工事高 (兼業含む)} \div 12 (\ast 5)}$ <p>買掛債務と完成工事高 (月商) との割合で、買掛債務が何ヵ月で支払われているかをみるものです。この月数が低いのは、買掛債務の滞留期間が短いので望ましいとされていますが、売掛金滞留月数とのバランスをみていく必要があります。</p> <p>【備考】(※5) 分母は [(材料費+外注費)÷12] で計算される場合もあります。</p>
	20	棚卸資産滞留月数 (カ月)	$\frac{\text{棚卸資産}}{\text{完成工事高 (兼業含む)} \div 12}$ <p>棚卸資産と完成工事高 (月商) との割合で、棚卸資産が何ヵ月で売上として回収されるかをみるものです。この月数が低いのは在庫期間が短いので望ましいとされています。</p>
	21	現金預金手持月数 (カ月)	$\frac{\text{現金預金}}{\text{完成工事高 (兼業含む)} \div 12}$ <p>現金・預金が完成工事高 (月商) の何ヵ月分あるかを示すものです。この月数が高いのは資金的に余裕のあることを示しています。</p>
	22	工事費取下げ率 (カ月)	$\frac{\text{未成工事受入金}}{\text{未成工事支出金}} \times 100$ <p>仕掛工事に必要な運転資金が取下げ金によってどの程度まかなわれているかを見るものです。100%以下だと他の資金源が必要となり、それだけ資金繰りが苦しくなります。</p>
健全性	23	固定比率 (%)	$\frac{\text{固定資産}}{\text{自己資本}} \times 100$ <p>建物、機械などの固定資産が自己資本によってどれだけまかなわれているかをみるものです。この指標が低いほど良いことを示しています。</p>
	24	固定長期適合比率 (%)	$\frac{\text{固定資産}}{\text{自己資本} + \text{固定負債}} \times 100$ <p>固定資産が長期資本 (自己資本+固定負債) によってどの程度まかなわれているかをみるものです。一般的に 100%以内が望ましいとされています。</p>
	25	固定負債比率 (%)	$\frac{\text{固定負債}}{\text{自己資本}} \times 100$ <p>自己資本と他人資本のうち長期負債 (一年を超えての返済期限のもの) の割合をみるものです。この指標が低いほど良いことを示しています。</p>
	26	借入金依存度 (%)	$\frac{\text{短期借入金} + \text{社債} + \text{長期借入金}}{\text{総資本}} \times 100$ <p>借入金 (短期+社債+長期) が総資本に対してどの程度占めているかをみるものです。この指標が低いほど自己資本が充実していることとなります。</p>
	27	完成工事高支払利息割引料比率 (%)	$\frac{\text{支払利息割引料}}{\text{完成工事高 (兼業含む)}} \times 100$ <p>金利負担が完成工事高に対してどの程度占めているかをみるものです。この指標が低いほど借入金依存度が低くなります。</p>

経営指標			算式
			指標の意味
+	健全性	28 総資本自己資本比率 (%)	$\frac{\text{自己資本}}{\text{総資本}} \times 100$ <p>総資本（自己資本+他人資本）に対する自己資本の割合をみるものです。この指標が高いほど健全であるとされています。</p>
		29 固定資産比率 (%)	$\frac{\text{固定資産}}{\text{総資産}} \times 100$ <p>建物、機械などの固定資産が総資産に対してどの程度占めているかをみるものです。この指標が低いほど健全であるとされています。</p>
		30 負債比率 (%)	$\frac{\text{流動負債} + \text{固定負債}}{\text{自己資本}} \times 100$ <p>他人資本（流動負債+固定負債）が自己資本でどの程度カバーされているかをみるものです。この指標が低いほど良いことを示しています。</p>
+	生産性	31 従業員一人当りの完成工事高 (百万円)	$\frac{\text{完成工事高 (兼業含む)}}{\text{従業員数}}$ <p>従業員一人当りの完成工事高をみるもので、人（労働）と金（資本）のうち人的効率を表わすものです。</p>
		32 従業員一人当りの付加価値 (百万円)	$\frac{\text{付加価値 (※6)}}{\text{従業員数}}$ <p>従業員一人当りの付加価値をみるもので、この指標が高いほど一人当りの労働生産性が高いことを示しています。</p> <p>【備考】(※6) 付加価値=完成工事高(兼業含む) - (本業の材料費+労務費+外注費+兼業の材料費+外注費+当期商品仕入高)</p>
		33 従業員一人当りの総資本額 (百万円)	$\frac{\text{総資本}}{\text{従業員数}}$ <p>従業員一人当りの総資本の大きさを表わし、資本労働指標または資本集約度ともよばれています。この指標が高いほど付加価値生産性は高まります。</p>
		34 従業員一人当りの機械装備額 (百万円)	$\frac{\text{機械・運搬具+工具器具・備品}}{\text{従業員数}}$ <p>従業員一人当りの設備資産をみるもので、この指標が高いほど一人当りの機械装備率が高いことを示しています。</p>
		35 付加価値率 (%)	$\frac{\text{付加価値}}{\text{完成工事高 (兼業含む)}} \times 100$ <p>企業が資本と労働の力によって生み出した付加価値が完成工事高に対してどの程度占めているかをみるものです。この指標が高いほど生産性が高いことを示しています。</p>

自己資本=純資産合計

営業外損益=営業外収益-営業外費用

棚卸資産=未成工事支出金+材料貯蔵品+販売用資産

当座資産=現金預金+受取手形+完成工事未収入金+売掛金+有価証券

付加価値=完成工事高(兼業含む) - (本業の材料費+労務費+外注費+兼業の材料費+外注費+当期商品仕入高)



# 平成30年度 西日本の状況

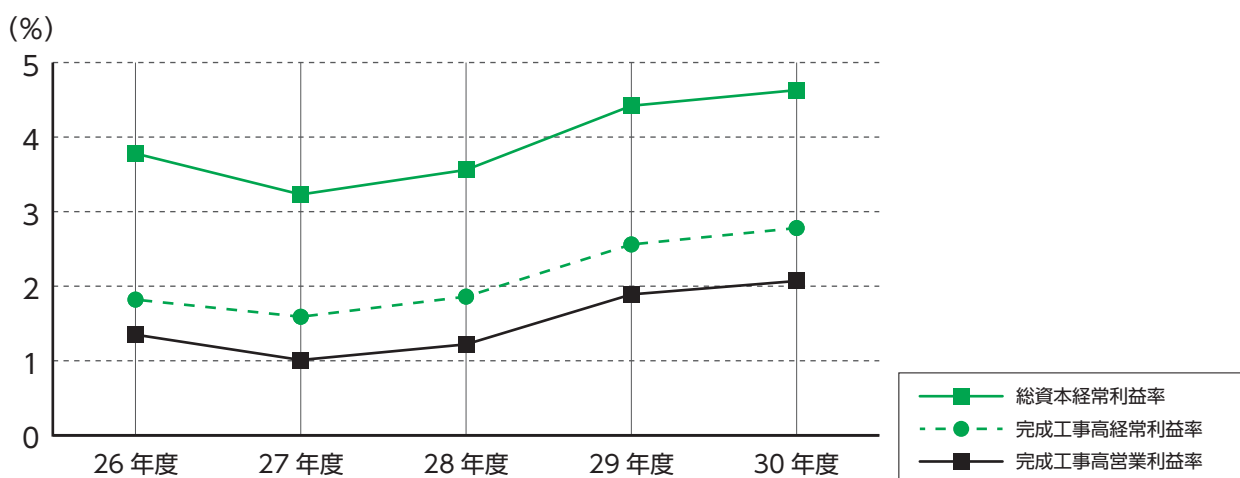


## 1. 収益性

(単位: %)

	H26年度	H27年度	H28年度	H29年度	H30年度
1) 総資本経常利益率	3.78	3.23	3.56	4.42	4.63
2) 完成工事高経常利益率	1.82	1.59	1.86	2.56	2.78
3) 完成工事高営業利益率	1.35	1.01	1.22	1.89	2.07

総資本経常利益率は4.63%と前年度に比べて0.21ポイント、完成工事高経常利益率は2.78%と前年度に比べて0.22ポイント、完成工事高営業利益率は2.07%と前年度に比べて0.18ポイント上昇(改善)した。

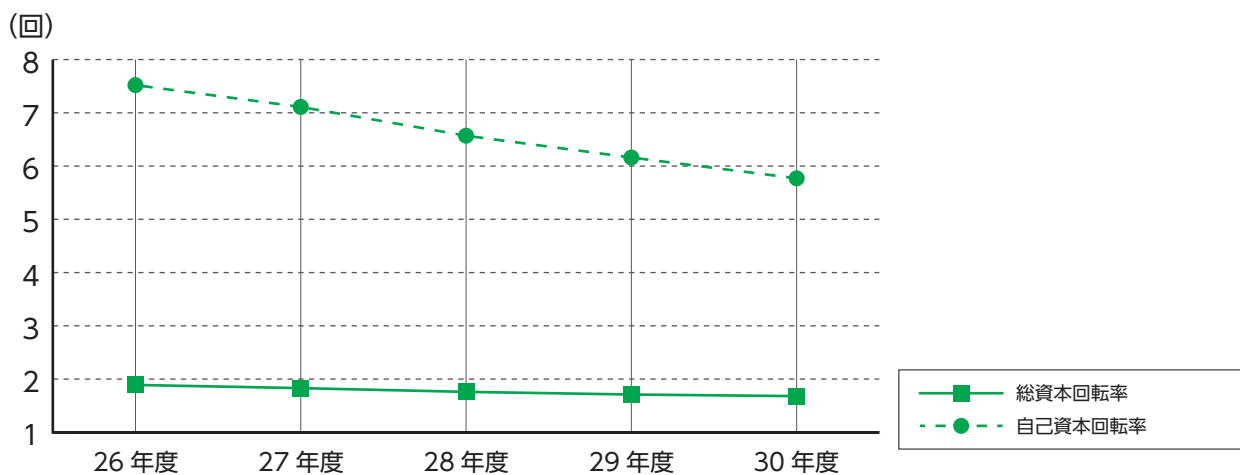


## 2. 活動性

(単位: 回)

	H26年度	H27年度	H28年度	H29年度	H30年度
1) 総資本回転率	1.89	1.83	1.76	1.71	1.68
2) 自己資本回転率	7.52	7.11	6.57	6.16	5.77

総資本回転率は1.68回と前年度に比べて0.03回、自己資本回転率は5.77回と前年度に比べて0.39回減少(悪化)した。



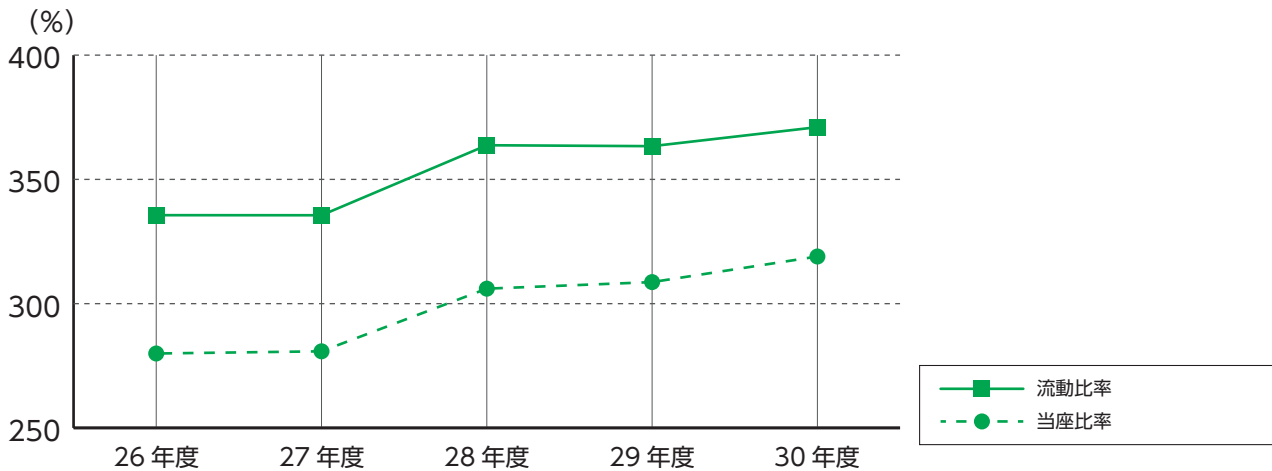


### 3. 流動性

(単位:%)

	H26 年度	H27 年度	H28 年度	H29 年度	H30 年度
1) 流動比率	335.60	335.57	363.74	363.37	371.02
2) 当座比率	279.94	280.82	306.03	308.67	318.97

流動比率は371.02%と前年度に比べて7.65ポイント、当座比率は318.97%と前年度に比べて10.3ポイント上昇(改善)した。

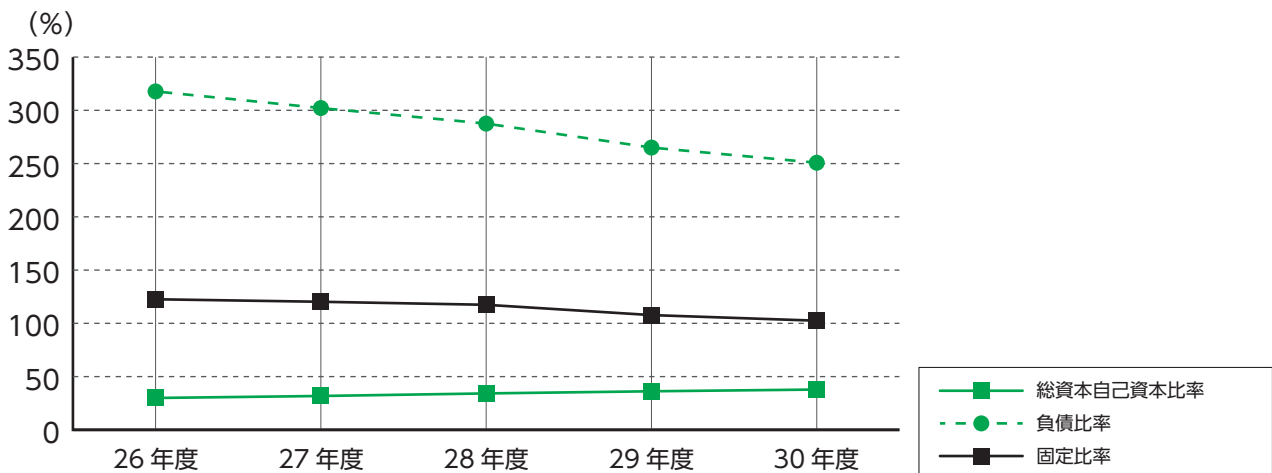


### 4. 健全性

(単位:%)

	H26 年度	H27 年度	H28 年度	H29 年度	H30 年度
1) 総資本自己資本比率	29.93	31.80	34.20	36.21	37.84
2) 負債比率	317.75	302.14	287.55	265.03	250.80
3) 固定比率	122.61	120.25	117.42	107.75	102.49

総資本自己資本比率は37.84%と前年度に比べて1.63ポイント増加(改善)した。負債比率は250.80%と前年度に比べて14.23ポイント、固定比率は102.49%と前年度に比べて5.26ポイント低下(改善)した。





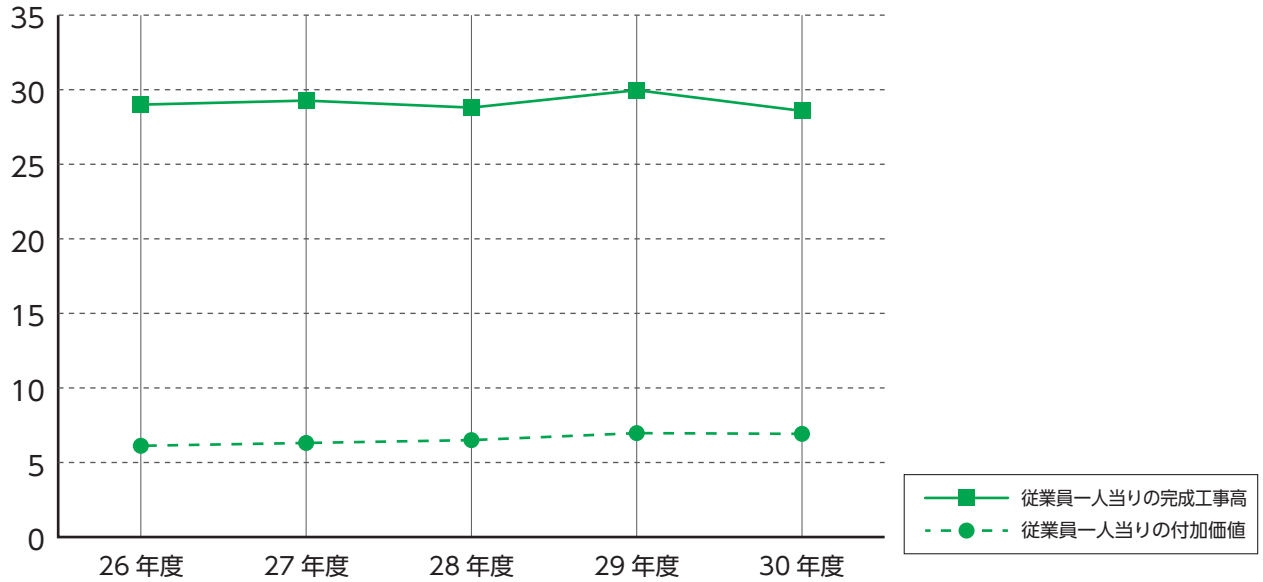
## 5. 生産性

(単位:百万円)

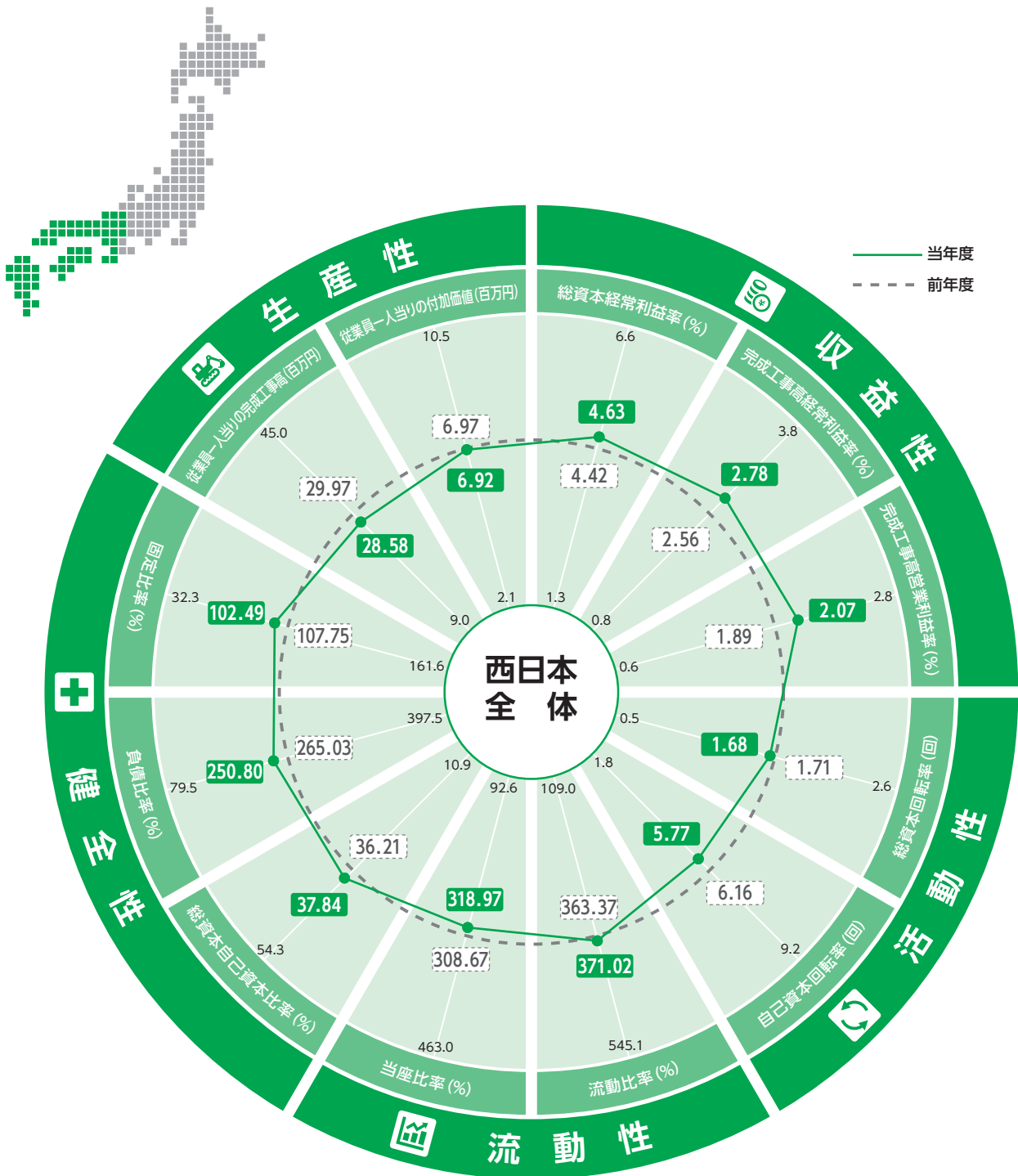
	H26 年度	H27 年度	H28 年度	H29 年度	H30 年度
1) 従業員一人当りの完成工事高	29.00	29.27	28.80	29.97	28.58
2) 従業員一人当りの付加価値	6.12	6.31	6.50	6.97	6.92

従業員一人当りの完成工事高は28.58百万円と前年度に比べて1.39百万円、従業員一人当りの付加価値は6.92百万円と前年度に比べて0.05百万円減少した。

(百万円)



次のレーダーチャートは、「収益性」、「活動性」、「流動性」、「健全性」、「生産性」の各分野における主要 12 比率の平均値（西日本全体）について、前年度との比較をみたものです。



### レーダーチャートの見方

各経営指標の値が、中央の円（前年度平均値）より外側にプロットされる場合には、前年度よりも優れていることを示し、逆に中央の円の内側にプロットされる場合には、前年度よりも劣っていることを示しています。

## 業種別・完成工事高別 経営指標一覧表【西日本】

比率	業種 完成工事高	総平均	業種別					完成工事高別				
			土木	建築	土木 建築	電気	管	1億円 未満	1億円 ～ 5億円	5億円 ～ 10億円	10億円 ～ 30億円	30億円 以上
対象企業数(社)		21,778	12,033	2,511	2,680	2,022	2,532	7,177	10,452	2,263	1,427	459
一企業当たり平均従業員数(人)		14	10	15	26	24	11	4	9	18	34	205
収益性	1 総資本経常利益率 (%)	4.63	4.35	3.89	4.28	6.13	5.86	2.52	5.27	6.37	6.78	6.52
	2 自己資本経常利益率 (%)	13.23	12.53	13.67	12.48	14.12	16.22	9.71	13.70	15.37	17.97	19.07
	3 完成工事高経常利益率 (%)	2.78	2.59	1.98	2.76	4.22	3.39	1.10	3.21	4.26	4.72	5.16
	4 完成工事高総利益率 (%)	22.72	23.18	18.68	18.69	27.33	25.14	27.78	21.76	17.80	15.99	13.43
	5 販売費及び一般管理费率 (%)	20.70	21.35	17.35	16.60	24.13	22.50	27.90	18.98	13.98	11.75	8.86
	6 完成工事高営業利益率 (%)	2.07	1.85	1.44	2.15	3.31	2.69	0.00	2.67	3.76	4.25	4.76
	7 損益分岐点比率 (%)	89.59	91.32	89.42	86.79	86.05	87.33	100.15	87.68	79.97	73.62	65.69
活動性	8 総資本回転率(回)	1.68	1.68	1.76	1.61	1.54	1.75	1.72	1.69	1.63	1.52	1.37
	9 自己資本回転率(回)	5.77	5.79	7.24	5.34	4.42	5.81	6.09	5.84	5.19	5.15	5.16
	10 棚卸資産回転率(回)	76.26	88.97	74.91	56.81	56.32	59.16	88.20	78.75	59.13	44.89	47.61
	11 固定資産回転率(回)	15.65	17.35	15.44	12.72	12.49	13.46	18.49	14.71	13.90	13.11	11.37
	12 受取勘定回転率(回)	34.97	36.02	50.20	42.31	18.23	22.15	36.40	35.37	36.66	28.01	21.22
	13 支払勘定回転率(回)	14.39	15.41	13.59	14.21	12.83	11.80	16.75	14.41	11.74	9.46	6.87
流動性	14 流動比率 (%)	371.02	401.75	294.91	356.55	391.92	299.10	402.85	381.18	317.60	276.20	222.21
	15 当座比率 (%)	318.97	343.91	249.17	301.57	351.38	262.26	332.96	334.03	281.29	242.41	192.72
	16 現金比率 (%)	33.92	34.09	32.58	32.23	36.85	33.91	32.51	35.10	34.76	32.66	28.63
	17 運転資本保有月数(ヵ月)	3.10	3.20	2.45	3.05	3.79	2.73	2.99	3.22	3.02	2.94	2.91
	18 売掛金滞留月数(ヵ月)	1.25	1.20	1.17	1.21	1.49	1.39	1.19	1.22	1.28	1.42	2.01
	19 買掛金滞留月数(ヵ月)	1.46	1.39	1.56	1.54	1.46	1.57	1.36	1.39	1.63	1.88	2.36
	20 棚卸資産滞留月数(ヵ月)	1.33	1.30	1.56	1.72	1.01	1.08	1.18	1.29	1.54	1.85	1.92
	21 現金預金手持月数(ヵ月)	3.11	3.18	2.80	3.01	3.58	2.78	2.99	3.17	3.16	3.11	3.01
22 工事費取下げ率 (%)	141.18	152.47	146.85	147.44	100.11	109.59	142.35	136.36	152.70	130.29	205.10	
健全性	23 固定比率 (%)	102.49	103.13	120.33	100.42	82.67	100.69	121.17	99.33	87.26	86.47	76.24
	24 固定長期適合比率 (%)	49.62	49.90	52.94	50.02	44.43	48.74	54.65	47.49	46.53	47.09	49.54
	25 固定負債比率 (%)	95.72	97.14	115.23	84.69	76.64	97.83	118.37	95.07	71.53	67.57	44.96
	26 借入金依存度 (%)	29.82	30.25	33.64	26.56	25.54	30.84	43.88	25.36	18.69	16.11	13.30
	27 完成工事高支払利息割引料比率 (%)	0.37	0.38	0.39	0.36	0.29	0.35	0.49	0.35	0.26	0.22	0.17
	28 総資本自己資本比率 (%)	37.84	37.75	31.21	39.15	46.34	36.65	25.79	43.33	44.87	43.25	41.78
	29 固定資産比率 (%)	29.51	29.86	28.93	28.83	28.75	29.73	32.43	29.02	26.69	25.01	24.65
	30 負債比率 (%)	250.80	248.93	331.34	242.39	189.05	241.37	279.50	242.74	223.84	248.22	225.60
生産性	31 従業員一人当りの完成工事高(百万円)	28.58	25.13	43.78	36.67	22.98	25.37	14.64	28.44	44.79	54.86	75.18
	32 従業員一人当りの付加価値(百万円)	6.92	7.16	7.10	7.29	5.99	5.97	4.63	7.08	9.31	10.59	15.33
	33 従業員一人当りの総資本額(百万円)	21.47	19.03	31.31	28.86	18.14	17.80	12.00	20.67	32.14	42.01	62.47
	34 従業員一人当りの機械装備額(百万円)	1.16	1.45	0.74	1.12	0.61	0.71	1.07	1.23	1.17	1.10	1.12
	35 付加価値率 (%)	28.47	32.07	18.58	23.01	28.49	26.95	34.46	27.09	22.35	20.84	20.98

# 業種別・完成工事高別 経営指標一覧表【西日本・詳細版】

業 種		土 木						建 築						
		全体	1億円未満	1億円～5億円	5億円～10億円	10億円～30億円	30億円以上	全体	1億円未満	1億円～5億円	5億円～10億円	10億円～30億円	30億円以上	
完 成 工 事 高														
対 象 企 業 数 (社)		12,033	4,449	5,901	1,084	503	96	2,511	607	1,175	358	275	96	
一 企 業 当 り 平 均 従 業 員 数 (人)		10	4	9	18	35	101	15	3	7	13	23	182	
収益性	1 総資本経常利益率 (%)	4.35	2.59	4.97	6.50	7.14	6.06	3.89	0.74	4.27	5.13	6.34	6.61	
	2 自己資本経常利益率 (%)	12.53	9.36	13.17	16.02	18.32	19.10	13.67	5.47	14.19	14.49	18.87	23.68	
	3 完成工事高経常利益率 (%)	2.59	1.14	3.06	4.35	5.14	5.29	1.98	-0.66	2.25	3.23	3.94	4.59	
	4 完成工事高総利益率 (%)	23.18	27.70	21.49	17.95	17.09	15.19	18.68	24.09	18.64	15.43	13.90	12.37	
	5 販売費及び一般管理费率 (%)	21.35	27.75	18.86	14.07	12.40	10.27	17.35	26.30	16.66	12.38	10.44	8.18	
	6 完成工事高営業利益率 (%)	1.85	-0.02	2.57	3.86	4.62	4.80	1.44	-1.44	1.69	2.93	3.55	4.37	
	7 損益分岐点比率 (%)	91.32	100.43	88.37	79.89	74.48	71.65	89.42	104.64	89.29	82.75	73.98	64.78	
活動性	8 総資本回転率 (回)	1.68	1.72	1.68	1.64	1.49	1.26	1.76	1.79	1.79	1.72	1.70	1.50	
	9 自己資本回転率 (回)	5.79	5.94	5.87	5.27	5.14	5.09	7.24	7.19	7.61	6.71	6.38	7.79	
	10 棚卸資産回転率 (回)	88.97	98.82	87.70	74.44	68.31	64.68	74.91	94.33	85.94	47.07	39.73	40.48	
	11 固定資産回転率 (回)	17.35	20.72	15.67	16.03	13.06	9.12	15.44	16.45	15.47	12.89	17.21	13.35	
	12 受取勘定回転率 (回)	36.02	38.64	35.24	35.87	27.44	28.00	50.20	53.18	55.55	51.14	28.57	29.46	
	13 支払勘定回転率 (回)	15.41	17.54	15.03	12.27	9.91	7.65	13.59	16.58	14.44	11.42	9.19	6.05	
流動性	14 流動比率 (%)	401.75	427.80	404.31	342.58	308.88	237.85	294.91	327.71	308.67	263.30	245.38	191.20	
	15 当座比率 (%)	343.91	353.09	354.07	300.95	266.72	204.50	249.17	260.93	262.31	230.98	221.36	166.87	
	16 現金比率 (%)	34.09	32.87	35.22	34.19	32.79	26.09	32.58	32.43	32.18	33.67	33.93	30.52	
	17 運転資本保有月数 (ヵ月)	3.20	3.10	3.30	3.10	3.20	3.32	2.45	2.18	2.61	2.42	2.39	2.39	
	18 売掛金滞留月数 (ヵ月)	1.20	1.16	1.19	1.26	1.43	2.02	1.17	1.02	1.16	1.23	1.25	1.69	
	19 買掛金滞留月数 (ヵ月)	1.39	1.35	1.36	1.55	1.73	2.22	1.56	1.43	1.41	1.77	1.88	2.46	
	20 棚卸資産滞留月数 (ヵ月)	1.30	1.16	1.32	1.53	1.74	2.10	1.56	1.39	1.47	1.79	1.89	1.99	
	21 現金預金手持月数 (ヵ月)	3.18	3.07	3.24	3.20	3.29	3.23	2.80	2.89	2.73	2.77	2.88	2.89	
22 工事費取下げ率 (%)	152.47	158.03	146.17	162.55	136.54	298.53	146.85	164.74	135.45	149.27	147.27	184.62		
健全性	23 固定比率 (%)	103.13	116.69	99.18	87.78	92.52	79.00	120.33	155.74	119.57	106.39	96.15	103.25	
	24 固定長期適合比率 (%)	49.90	54.63	47.45	46.71	47.17	51.86	52.94	60.68	52.31	48.88	46.88	50.04	
	25 固定負債比率 (%)	97.14	112.88	94.84	71.46	76.45	54.17	115.23	137.38	124.81	98.87	79.01	81.64	
	26 借入金依存度 (%)	30.25	42.37	24.70	18.97	17.00	16.37	33.64	54.00	31.92	21.79	18.68	17.08	
	27 完成工事高支払利息割引料比率 (%)	0.38	0.48	0.35	0.26	0.24	0.22	0.39	0.56	0.39	0.27	0.22	0.19	
	28 総資本自己資本比率 (%)	37.75	27.13	43.54	44.67	44.52	41.98	31.21	14.15	35.44	38.81	37.68	35.11	
	29 固定資産比率 (%)	29.86	32.54	28.84	26.68	26.44	26.92	28.93	32.28	30.15	25.74	22.76	23.34	
	30 負債比率 (%)	248.93	269.88	243.47	217.56	232.98	251.48	331.34	359.37	326.65	331.64	318.22	303.46	
生産性	31 従業員一人当りの完成工事高 (百万円)	25.13	13.94	27.32	42.41	49.05	64.49	43.78	18.91	38.83	60.05	75.80	104.71	
	32 従業員一人当りの付加価値 (百万円)	7.16	4.82	7.68	10.71	12.18	16.86	7.10	4.18	6.27	9.71	10.69	16.38	
	33 従業員一人当りの総投資額 (百万円)	19.03	11.56	19.93	30.77	38.66	58.52	31.31	15.32	27.23	40.89	52.94	82.26	
	34 従業員一人当りの機械装備額 (百万円)	1.45	1.23	1.54	1.60	1.71	2.58	0.74	0.75	0.79	0.60	0.66	0.75	
	35 付加価値率 (%)	32.07	37.02	30.00	26.50	25.89	27.48	18.58	25.12	17.34	16.16	14.20	14.32	

土 木 建 築						電 気						管					
全体	1億円未満	1億円 }5億円	5億円 }10億円	10億円 }30億円	30億円以上	全体	1億円未満	1億円 }5億円	5億円 }10億円	10億円 }30億円	30億円以上	全体	1億円未満	1億円 }5億円	5億円 }10億円	10億円 }30億円	30億円以上
2,680	623	1,128	337	396	196	2,022	623	980	235	139	45	2,532	875	1,268	249	114	26
26	4	9	18	32	201	24	4	10	23	54	509	11	4	9	17	36	175
4.28	2.12	4.43	4.59	5.83	6.27	6.13	2.36	7.43	8.95	7.88	7.84	5.86	3.76	6.66	7.62	8.22	7.45
12.48	9.21	11.58	11.45	16.80	17.83	14.12	9.04	15.39	17.59	17.15	15.79	16.22	15.29	16.22	17.02	19.37	17.08
2.76	1.12	2.75	3.00	4.01	4.78	4.22	1.52	4.96	6.41	6.10	6.99	3.39	1.80	3.87	5.05	5.57	6.45
18.69	24.94	19.41	14.91	13.96	11.73	27.33	32.45	26.83	22.65	19.90	17.25	25.14	29.40	24.09	19.87	18.45	17.21
16.60	24.89	17.11	12.38	10.33	7.41	24.13	32.45	22.46	16.96	14.56	11.72	22.50	28.63	20.68	15.31	13.66	12.53
2.15	0.13	2.19	2.51	3.60	4.43	3.31	0.28	4.16	5.67	5.49	6.33	2.69	0.86	3.29	4.45	5.05	5.71
86.79	100.52	88.56	83.57	73.93	63.94	86.05	99.30	83.67	74.27	71.04	62.20	87.33	96.05	85.33	76.71	71.06	66.27
1.61	1.64	1.67	1.60	1.51	1.40	1.54	1.63	1.56	1.42	1.36	1.20	1.75	1.83	1.74	1.67	1.47	1.28
5.34	5.65	5.52	4.87	5.22	4.75	4.42	5.09	4.51	3.59	3.38	2.59	5.81	7.35	5.47	4.61	4.12	3.22
56.81	78.70	61.59	44.58	28.46	48.76	56.32	65.29	59.29	45.48	30.46	17.02	59.16	61.52	63.00	45.75	31.23	56.89
12.72	15.89	11.66	11.23	12.58	12.15	12.49	15.25	12.28	10.20	7.99	6.33	13.46	12.74	14.13	13.15	11.52	15.20
42.31	41.42	46.26	50.53	37.96	18.68	18.23	22.01	17.16	17.59	13.98	8.61	22.15	23.75	22.86	19.42	12.00	6.61
14.21	18.87	14.93	12.41	10.14	7.03	12.83	14.27	13.33	10.92	8.51	6.38	11.80	13.12	11.84	9.80	6.98	6.72
356.55	424.48	388.36	308.83	270.03	227.34	391.92	423.17	406.46	349.93	279.97	229.73	299.10	296.66	315.18	268.19	222.85	227.26
301.57	338.84	332.46	272.37	236.59	194.43	351.38	370.22	368.84	321.87	247.06	201.97	262.26	248.41	282.19	241.09	200.90	215.72
32.23	30.19	33.56	33.40	31.96	29.36	36.85	36.13	37.97	38.27	32.57	27.27	33.91	29.79	36.36	37.33	31.52	27.79
3.05	2.99	3.18	3.06	2.87	2.80	3.79	3.73	3.89	3.69	3.44	3.78	2.73	2.43	2.91	2.87	2.76	2.56
1.21	1.14	1.16	1.09	1.22	1.95	1.49	1.39	1.43	1.53	1.86	2.63	1.39	1.34	1.33	1.49	1.90	2.51
1.54	1.33	1.38	1.58	1.91	2.33	1.46	1.34	1.38	1.63	1.99	2.30	1.57	1.43	1.53	1.80	2.33	2.73
1.72	1.48	1.57	1.87	2.28	1.97	1.01	0.95	0.95	1.15	1.38	1.26	1.08	1.06	1.03	1.19	1.33	1.62
3.01	2.86	3.09	3.06	3.05	2.95	3.58	3.48	3.66	3.77	3.37	3.01	2.78	2.42	2.95	3.10	2.82	2.97
147.44	128.68	144.62	167.37	129.24	208.29	100.11	85.60	100.03	127.12	99.85	91.20	109.59	99.19	112.70	122.02	103.71	130.70
100.42	129.17	104.16	88.00	84.61	67.82	82.67	97.87	80.67	72.92	67.32	57.52	100.69	135.94	92.47	70.41	66.20	62.94
50.02	56.85	48.45	47.47	47.80	48.54	44.43	46.48	43.04	43.64	46.68	45.45	48.74	55.14	45.85	43.85	45.32	54.02
84.69	124.55	90.25	67.85	64.14	31.14	76.64	99.63	77.74	50.54	47.89	22.41	97.83	146.42	87.59	57.81	36.69	17.35
26.56	44.41	25.84	18.98	15.10	11.77	25.54	37.28	22.76	16.10	14.74	9.11	30.84	49.02	23.91	15.08	11.15	6.75
0.36	0.53	0.36	0.31	0.23	0.17	0.29	0.38	0.28	0.20	0.14	0.08	0.35	0.51	0.31	0.18	0.15	0.05
39.15	25.55	42.79	44.92	42.48	41.84	46.34	35.48	50.69	52.61	49.38	53.11	36.65	20.28	44.47	47.05	46.26	45.60
28.83	33.57	29.36	27.52	24.33	22.98	28.75	29.42	28.85	27.78	27.15	27.78	29.73	33.30	28.66	25.90	23.87	28.31
242.39	282.89	232.75	207.42	266.59	212.30	189.05	237.71	178.88	155.50	167.51	109.77	241.37	311.45	224.09	184.52	180.95	148.35
36.67	15.55	30.53	45.27	57.86	76.04	22.98	14.52	23.19	32.25	33.53	44.72	25.37	14.68	26.05	44.38	46.89	54.67
7.29	3.89	6.39	7.18	10.82	15.80	5.99	4.53	6.18	7.36	7.05	11.06	5.97	4.57	6.39	7.64	7.20	10.16
28.86	14.28	23.13	33.42	45.62	62.55	18.14	11.72	17.75	26.16	27.64	38.18	17.80	10.43	17.99	29.27	36.25	46.50
1.12	1.17	1.14	1.16	1.05	0.89	0.61	0.58	0.64	0.65	0.49	0.32	0.71	0.76	0.72	0.67	0.42	0.42
23.01	28.60	23.06	17.77	19.82	20.62	28.49	34.08	27.35	23.39	21.41	24.34	26.95	32.34	25.94	18.57	16.97	18.84

## 業種別・完成工事高別 経営指標一覧表【近畿】

比率	業種 完成工事高	総平均	業種別					完成工事高別				
			土木	建築	土木 建築	電気	管	1億円 未満	1億円 ～ 5億円	5億円 ～ 10億円	10億円 ～ 30億円	30億円 以上
対象企業数(社)		5,726	3,071	695	777	534	649	1,481	2,815	766	466	198
一企業当たり平均従業員数(人)		19	9	28	43	34	13	3	7	14	27	296
収益性	1 総資本経常利益率 (%)	4.22	3.85	4.00	4.05	6.24	4.76	1.84	4.51	5.58	6.57	6.43
	2 自己資本経常利益率 (%)	12.24	11.12	15.22	11.54	13.83	14.15	8.10	11.83	14.17	19.54	16.77
	3 完成工事高経常利益率 (%)	2.63	2.28	2.26	2.71	4.49	3.05	0.84	2.73	3.64	4.70	5.43
	4 完成工事高総利益率 (%)	21.78	21.91	18.87	18.76	26.29	24.22	27.55	21.44	17.93	16.39	13.43
	5 販売費及び一般管理费率 (%)	19.74	20.28	17.13	16.37	22.38	21.86	27.75	19.08	14.52	12.05	8.59
	6 完成工事高営業利益率 (%)	2.18	1.85	1.98	2.19	3.82	2.56	0.09	2.36	3.31	4.39	5.11
	7 損益分岐点比率 (%)	89.49	91.50	87.57	87.36	85.27	88.09	101.41	89.19	82.88	74.50	65.68
活動性	8 総資本回転率(回)	1.68	1.72	1.65	1.60	1.47	1.74	1.68	1.71	1.69	1.55	1.37
	9 自己資本回転率(回)	5.94	6.08	7.14	5.62	4.40	5.71	5.66	6.11	6.02	5.96	5.04
	10 棚卸資産回転率(回)	85.05	98.75	75.98	73.89	62.01	69.80	89.64	91.71	75.71	61.84	59.64
	11 固定資産回転率(回)	17.25	20.70	15.32	12.93	11.28	13.30	22.22	16.27	15.22	14.70	10.69
	12 受取勘定回転率(回)	32.81	34.28	41.33	41.18	18.56	19.87	33.28	32.61	40.27	26.26	19.89
	13 支払勘定回転率(回)	16.64	19.00	13.14	15.87	13.37	12.92	21.41	17.07	12.93	9.99	6.95
流動性	14 流動比率 (%)	401.82	452.44	286.88	374.49	403.25	317.53	485.31	423.14	302.44	257.82	229.33
	15 当座比率 (%)	343.36	386.05	247.13	300.77	360.53	282.38	401.86	361.94	267.37	240.76	201.63
	16 現金比率 (%)	33.81	34.12	32.61	31.13	37.46	33.84	33.71	34.51	32.98	32.73	30.56
	17 運転資本保有月数(ヵ月)	3.29	3.45	2.52	3.19	3.98	2.91	3.59	3.35	2.85	2.83	3.13
	18 売掛金滞留月数(ヵ月)	1.40	1.35	1.34	1.36	1.58	1.56	1.41	1.32	1.38	1.52	2.09
	19 買掛金滞留月数(ヵ月)	1.41	1.31	1.61	1.51	1.47	1.53	1.28	1.30	1.54	1.86	2.34
	20 棚卸資産滞留月数(ヵ月)	1.34	1.31	1.47	1.74	1.03	1.13	1.21	1.23	1.52	1.86	1.93
	21 現金預金手持月数(ヵ月)	3.08	3.05	2.95	2.97	3.79	2.85	3.23	3.05	2.88	3.08	3.18
22 工事費取下げ率 (%)	154.10	160.60	158.14	166.36	110.11	141.97	152.53	149.60	152.65	138.87	250.51	
健全性	23 固定比率 (%)	104.66	102.27	132.23	107.36	87.67	98.00	114.84	103.61	104.80	98.08	76.28
	24 固定長期適合比率 (%)	47.02	45.89	53.23	47.88	43.65	47.40	49.47	45.38	48.07	47.59	47.90
	25 固定負債比率 (%)	113.37	112.41	135.69	109.36	90.99	118.33	119.57	120.78	105.59	98.32	46.68
	26 借入金依存度 (%)	32.60	31.78	38.76	30.75	29.82	34.47	44.92	31.35	25.17	21.40	14.59
	27 完成工事高支払利息割引料比率 (%)	0.40	0.40	0.43	0.41	0.33	0.40	0.53	0.40	0.31	0.25	0.17
	28 総資本自己資本比率 (%)	37.33	38.70	28.53	37.16	43.43	35.43	28.33	40.31	40.51	38.93	42.58
	29 固定資産比率 (%)	28.80	28.47	30.70	28.53	28.71	28.72	30.64	29.00	28.02	25.29	24.31
	30 負債比率 (%)	265.71	258.23	372.05	258.86	195.40	257.26	262.63	263.60	269.06	295.24	228.51
生産性	31 従業員一人当りの完成工事高(百万円)	37.18	33.65	53.33	44.37	29.71	33.17	16.88	34.88	52.77	62.42	83.19
	32 従業員一人当りの付加価値(百万円)	7.15	7.47	7.25	7.29	6.50	6.01	4.53	6.98	8.88	9.47	15.28
	33 従業員一人当りの総資本額(百万円)	27.88	24.72	40.05	34.85	23.85	24.17	14.71	25.22	37.25	48.23	67.54
	34 従業員一人当りの機械装備額(百万円)	1.35	1.78	0.82	1.23	0.70	0.73	1.28	1.43	1.38	1.23	0.99
	35 付加価値率 (%)	22.11	24.38	15.32	18.61	23.90	21.35	29.19	21.23	16.98	15.61	17.90



## 業種別・完成工事高別 経営指標一覧表【中国】

比率	業種 完成工事高	総平均	業種別					完成工事高別				
			土木	建築	土木 建築	電気	管	1億円 未満	1億円 ～ 5億円	5億円 ～ 10億円	10億円 ～ 30億円	30億円 以上
対象企業数(社)		3,725	2,155	379	439	316	436	1,173	1,869	381	228	74
一企業当たり平均従業員数(人)		14	11	12	27	28	12	5	10	21	38	173
収益性	1 総資本経常利益率 (%)	4.46	4.39	2.87	4.10	6.34	5.20	2.11	5.22	6.53	6.10	5.49
	2 自己資本経常利益率 (%)	13.16	14.14	8.75	12.83	13.39	12.38	7.71	14.63	15.54	15.23	18.71
	3 完成工事高経常利益率 (%)	2.84	2.83	1.11	2.86	4.70	3.03	0.56	3.54	4.77	4.74	4.39
	4 完成工事高総利益率 (%)	22.69	23.40	18.22	18.03	27.41	24.38	26.98	22.12	18.54	16.07	13.09
	5 販売費及び一般管理費率 (%)	20.69	21.42	17.73	15.84	23.83	22.29	28.11	18.95	14.26	11.79	8.95
	6 完成工事高営業利益率 (%)	1.98	1.94	0.17	2.29	3.56	2.30	-0.83	2.90	4.21	4.12	4.01
	7 損益分岐点比率 (%)	89.95	91.27	93.34	85.94	84.32	88.68	102.50	87.60	76.87	74.56	67.71
活動性	8 総資本回転率(回)	1.56	1.59	1.61	1.43	1.40	1.64	1.68	1.55	1.44	1.37	1.20
	9 自己資本回転率(回)	5.90	6.25	6.48	5.37	3.78	5.92	7.07	5.87	4.52	4.77	4.54
	10 棚卸資産回転率(回)	72.41	91.29	62.46	43.16	43.93	46.74	94.64	71.49	39.78	47.46	40.64
	11 固定資産回転率(回)	11.78	13.05	12.15	8.68	9.05	10.36	15.94	10.27	7.98	9.85	12.46
	12 受取勘定回転率(回)	30.96	34.84	37.50	30.12	14.98	20.25	34.09	31.14	29.64	24.27	10.72
	13 支払勘定回転率(回)	12.76	13.19	13.09	12.03	12.59	11.26	14.98	12.56	10.36	9.41	5.94
流動性	14 流動比率 (%)	358.19	371.19	319.39	332.77	426.76	303.87	375.41	366.18	332.44	297.82	211.72
	15 当座比率 (%)	313.22	322.15	270.22	295.78	392.46	266.97	315.83	328.97	297.49	237.60	187.89
	16 現金比率 (%)	33.71	34.08	31.39	31.19	37.61	33.66	31.67	35.47	35.04	30.10	24.82
	17 運転資本保有月数(ヵ月)	3.18	3.14	2.95	3.27	4.05	2.86	2.73	3.41	3.35	3.28	3.16
	18 売掛金滞留月数(ヵ月)	1.26	1.19	1.25	1.24	1.53	1.46	1.21	1.23	1.26	1.48	2.16
	19 買掛金滞留月数(ヵ月)	1.49	1.43	1.53	1.70	1.44	1.54	1.37	1.44	1.64	1.92	2.42
	20 棚卸資産滞留月数(ヵ月)	1.38	1.33	1.60	1.88	1.08	1.16	1.16	1.36	1.56	2.10	2.41
	21 現金預金手持月数(ヵ月)	3.34	3.40	2.99	3.31	3.97	2.95	3.04	3.52	3.55	3.19	2.98
22 工事費取下げ率 (%)	128.44	143.67	117.07	139.76	94.83	80.39	122.48	121.23	176.13	107.62	186.97	
健全性	23 固定比率 (%)	113.90	115.49	133.04	110.84	92.36	109.83	138.53	109.30	96.70	103.76	75.68
	24 固定長期適合比率 (%)	53.65	54.47	54.79	54.48	47.35	52.50	60.10	51.17	49.41	51.79	51.99
	25 固定負債比率 (%)	107.08	111.62	130.14	88.76	91.33	96.92	139.83	105.47	74.22	75.97	46.45
	26 借入金依存度 (%)	33.50	35.03	36.03	27.25	26.67	35.03	52.09	27.77	19.05	18.53	12.48
	27 完成工事高支払利息割引料比率 (%)	0.44	0.46	0.52	0.41	0.30	0.41	0.60	0.40	0.29	0.29	0.18
	28 総資本自己資本比率 (%)	34.42	32.03	33.14	37.86	47.56	34.41	16.59	41.24	46.49	44.67	41.26
	29 固定資産比率 (%)	31.35	31.33	31.77	30.99	31.52	31.32	33.87	30.87	29.27	28.09	25.72
	30 負債比率 (%)	272.35	278.65	330.82	260.70	190.35	266.43	320.37	263.67	227.66	258.13	220.08
生産性	31 従業員一人当りの完成工事高(百万円)	25.38	23.03	36.86	36.10	18.99	20.61	13.62	24.96	37.72	50.35	66.23
	32 従業員一人当りの付加価値(百万円)	6.70	6.89	7.24	7.71	5.30	5.26	4.33	6.83	8.74	10.85	15.75
	33 従業員一人当りの総資本額(百万円)	21.02	18.84	29.72	31.72	17.11	15.92	11.88	20.32	29.82	42.04	61.28
	34 従業員一人当りの機械装備額(百万円)	1.04	1.31	0.58	1.02	0.40	0.57	0.99	1.08	0.91	0.98	1.31
	35 付加価値率 (%)	30.03	33.40	21.60	23.48	29.38	27.69	35.20	29.06	24.48	23.02	24.47

## 業種別・完成工事高別 経営指標一覧表【四国】

比率	業種 完成工事高	総平均	業種別					完成工事高別				
			土木	建築	土木 建築	電気	管	1億円 未満	1億円 }5億円	5億円 }10億円	10億円 }30億円	30億円 以上
対象企業数(社)		2,698	1,551	269	361	193	324	1,158	1,157	219	128	36
一企業当たり平均従業員数(人)		12	10	11	16	23	8	4	10	21	36	157
収益性	1 総資本経常利益率 (%)	3.86	3.65	2.61	3.56	5.00	5.60	2.19	4.54	6.60	6.65	6.33
	2 自己資本経常利益率 (%)	11.57	10.46	12.28	11.44	11.84	16.35	9.07	12.07	14.09	17.07	18.03
	3 完成工事高経常利益率 (%)	2.39	2.31	1.41	1.83	3.95	3.25	0.85	3.09	4.76	4.65	4.78
	4 完成工事高総利益率 (%)	24.05	25.04	18.03	19.96	28.32	26.43	28.39	22.18	17.89	16.35	14.02
	5 販売費及び一般管理费率 (%)	22.47	23.53	17.43	19.12	25.18	23.60	28.53	19.63	13.99	12.26	9.12
	6 完成工事高営業利益率 (%)	1.42	1.17	0.67	1.33	2.90	2.48	-0.43	2.34	3.96	4.11	4.57
	7 損益分岐点比率 (%)	92.04	93.50	91.97	91.27	88.30	88.23	101.14	88.66	77.64	73.35	66.43
活動性	8 総資本回転率(回)	1.53	1.48	1.66	1.59	1.46	1.66	1.61	1.49	1.46	1.42	1.41
	9 自己資本回転率(回)	4.87	4.60	5.51	5.42	4.52	5.28	5.19	4.84	3.88	4.81	4.95
	10 棚卸資産回転率(回)	64.85	73.26	59.64	47.93	61.57	52.17	75.28	61.41	56.03	33.43	54.25
	11 固定資産回転率(回)	10.81	10.23	12.13	11.87	11.44	10.92	12.93	8.95	9.45	11.59	9.99
	12 受取勘定回転率(回)	43.38	42.16	74.06	55.52	19.45	26.83	42.28	45.82	47.09	32.04	16.62
	13 支払勘定回転率(回)	13.27	13.40	13.20	14.48	13.27	11.40	14.84	12.92	10.62	9.28	5.93
流動性	14 流動比率 (%)	364.19	398.92	280.96	331.03	396.90	283.05	365.49	387.09	311.67	290.56	178.03
	15 当座比率 (%)	310.61	340.12	227.27	280.33	352.79	246.98	304.48	335.59	273.02	250.57	148.07
	16 現金比率 (%)	33.06	33.65	29.87	30.91	36.11	33.46	31.93	34.21	34.84	32.07	24.39
	17 運転資本保有月数(ヵ月)	2.93	3.14	2.14	2.46	3.78	2.62	2.71	3.14	3.14	2.70	2.18
	18 売掛金滞留月数(ヵ月)	1.12	1.09	1.02	1.05	1.40	1.26	1.07	1.14	1.13	1.18	1.80
	19 買掛金滞留月数(ヵ月)	1.52	1.49	1.60	1.52	1.44	1.60	1.44	1.50	1.64	1.88	2.38
	20 棚卸資産滞留月数(ヵ月)	1.37	1.34	1.66	1.75	0.87	1.14	1.19	1.43	1.60	1.92	1.60
	21 現金預金手持月数(ヵ月)	3.38	3.60	2.81	3.05	3.80	2.95	3.27	3.52	3.49	3.24	2.31
22 工事費取下げ率 (%)	170.48	184.51	184.75	157.15	136.02	124.52	182.98	169.24	152.80	149.98	95.93	
健全性	23 固定比率 (%)	111.96	110.74	110.55	132.16	87.18	112.05	133.55	106.62	76.27	89.75	79.31
	24 固定長期適合比率 (%)	57.40	57.33	63.16	61.66	48.98	53.32	61.89	54.81	52.08	53.57	58.02
	25 固定負債比率 (%)	90.37	91.42	89.59	92.66	67.15	98.28	126.41	78.04	44.79	55.09	36.78
	26 借入金依存度 (%)	32.93	33.13	34.04	32.60	25.33	35.93	49.50	22.93	14.82	15.37	14.08
	27 完成工事高支払利息割引料比率 (%)	0.41	0.43	0.42	0.39	0.29	0.37	0.53	0.36	0.19	0.25	0.18
	28 総資本自己資本比率 (%)	34.32	34.95	28.14	32.29	47.30	30.84	19.08	44.84	49.46	42.62	41.13
	29 固定資産比率 (%)	33.61	34.21	32.41	33.45	31.42	33.19	35.92	33.00	29.28	27.48	29.34
	30 負債比率 (%)	237.94	227.04	258.45	287.69	201.76	241.27	278.12	221.03	165.70	256.68	210.42
生産性	31 従業員一人当りの完成工事高(百万円)	22.56	18.40	39.52	29.12	21.80	21.32	12.94	24.06	38.02	51.19	71.17
	32 従業員一人当りの付加価値(百万円)	6.47	6.51	6.24	6.71	7.13	5.84	4.63	6.94	9.84	10.67	14.88
	33 従業員一人当りの総資本額(百万円)	18.54	16.13	29.59	23.61	17.77	15.41	11.67	19.45	28.39	41.90	55.94
	34 従業員一人当りの機械装備額(百万円)	1.20	1.46	0.72	1.15	0.64	0.72	1.14	1.28	1.01	1.29	1.38
	35 付加価値率 (%)	33.70	38.49	18.59	27.66	33.01	30.68	38.54	31.65	27.74	22.37	20.87

業種別・完成工事高別 経営指標一覧表【九州・沖縄】

比率	業種 完成工事高	総平均	業種別					完成工事高別				
			土木	建築	土木 建築	電気	管	1億円 未満	1億円 ～ 5億円	5億円 ～ 10億円	10億円 ～ 30億円	30億円 以上
対象企業数(社)		9,629	5,256	1,168	1,103	979	1,123	3,365	4,611	897	605	151
一企業当たり平均従業員数(人)		12	10	10	18	18	10	4	9	19	37	113
収益性	1 総資本経常利益率 (%)	5.16	4.84	4.45	4.75	6.23	6.82	3.07	5.95	6.93	7.23	7.18
	2 自己資本経常利益率 (%)	14.27	13.34	14.57	13.29	14.94	18.77	11.19	14.85	16.64	18.00	22.52
	3 完成工事高経常利益率 (%)	2.96	2.75	2.23	3.05	3.97	3.77	1.49	3.40	4.45	4.75	5.28
	4 完成工事高総利益率 (%)	22.92	23.29	18.88	18.49	27.67	25.58	27.95	21.71	17.35	15.57	13.47
	5 販売費及び一般管理费率 (%)	20.77	21.30	17.34	16.25	24.98	22.63	27.67	18.77	13.41	11.38	9.11
	6 完成工事高営業利益率 (%)	2.23	2.01	1.71	2.32	3.03	2.97	0.40	2.85	3.91	4.21	4.70
	7 損益分岐点比率 (%)	88.82	90.59	88.70	85.24	86.59	86.10	98.45	86.56	79.38	72.64	64.45
活動性	8 総資本回転率(回)	1.76	1.75	1.89	1.69	1.64	1.82	1.80	1.78	1.69	1.58	1.44
	9 自己資本回転率(回)	5.85	5.77	7.90	5.12	4.61	5.98	6.26	5.92	5.08	4.74	5.65
	10 棚卸資産回転率(回)	76.00	87.38	81.90	53.85	56.28	60.10	89.97	78.78	54.67	33.69	33.55
	11 固定資産回転率(回)	17.58	19.30	17.36	14.48	14.47	15.48	19.71	17.02	16.39	13.45	12.05
	12 受取勘定回転率(回)	35.59	35.84	54.43	43.85	18.87	22.85	36.68	36.17	34.13	29.98	29.05
	13 支払勘定回転率(回)	14.02	14.85	14.11	13.84	12.53	11.49	16.03	13.92	11.60	9.12	7.45
流動性	14 流動比率 (%)	359.66	385.69	294.79	361.70	373.40	291.29	389.40	360.33	325.60	279.08	228.54
	15 当座比率 (%)	309.10	329.55	248.45	311.43	332.79	253.22	318.89	318.76	288.21	243.76	194.03
	16 現金比率 (%)	34.31	34.21	33.59	33.85	36.41	34.17	32.48	35.53	36.15	33.69	29.02
	17 運転資本保有月数(ヵ月)	3.00	3.11	2.31	3.05	3.60	2.61	2.91	3.07	3.00	2.95	2.67
	18 売掛金滞留月数(ヵ月)	1.19	1.15	1.08	1.15	1.45	1.29	1.12	1.18	1.25	1.36	1.87
	19 買掛金滞留月数(ヵ月)	1.46	1.40	1.53	1.52	1.46	1.60	1.37	1.39	1.68	1.88	2.34
	20 棚卸資産滞留月数(ヵ月)	1.30	1.28	1.58	1.64	1.01	1.00	1.17	1.27	1.53	1.73	1.74
	21 現金預金手持月数(ヵ月)	2.95	3.03	2.65	2.91	3.30	2.63	2.78	3.02	3.16	3.08	2.96
22 工事費取下げ率 (%)	130.90	142.08	141.41	135.13	89.39	100.62	130.98	126.86	142.70	128.42	181.41	
健全性	23 固定比率 (%)	94.54	96.82	111.51	82.06	76.01	95.77	114.82	91.12	71.05	70.27	75.73
	24 固定長期適合比率 (%)	47.47	48.25	49.82	46.06	43.00	46.79	52.63	45.44	42.62	43.55	48.45
	25 固定負債比率 (%)	82.90	84.51	104.58	64.10	66.45	86.87	108.99	80.44	49.10	43.93	43.99
	26 借入金依存度 (%)	25.94	26.60	29.86	21.48	22.99	25.75	38.72	21.47	14.15	11.48	11.99
	27 完成工事高支払利息割引料比率 (%)	0.31	0.33	0.31	0.30	0.26	0.30	0.41	0.29	0.21	0.16	0.16
	28 総資本自己資本比率 (%)	40.44	40.36	32.89	43.28	47.33	39.89	30.20	45.64	46.75	46.18	41.15
	29 固定資産比率 (%)	28.07	28.79	26.16	26.70	27.34	28.70	31.50	27.28	23.83	23.12	23.44
	30 負債比率 (%)	237.45	238.12	323.09	210.28	182.77	223.24	274.61	227.54	198.16	206.33	228.06
生産性	31 従業員一人当りの完成工事高(百万円)	26.87	23.58	41.78	34.21	20.95	24.24	14.73	27.39	43.29	51.99	70.68
	32 従業員一人当りの付加価値(百万円)	7.01	7.32	7.18	7.30	5.74	6.25	4.77	7.27	9.76	11.26	15.26
	33 従業員一人当りの総資本(百万円)	18.97	17.00	27.47	25.35	15.51	15.79	11.09	18.58	30.07	37.45	58.08
	34 従業員一人当りの機械装備額(百万円)	1.10	1.34	0.75	1.08	0.62	0.75	1.00	1.17	1.16	1.01	1.14
	35 付加価値率 (%)	30.09	34.01	19.49	24.30	29.75	28.76	35.03	28.66	24.59	23.63	23.28

## 業種別・完成工事高別 経営指標一覧表【大阪】

比率	業種 完成工事高	総平均	業種別					完成工事高別				
			土木	建築	土木 建築	電気	管	1億円 未満	1億円 }5億円	5億円 }10億円	10億円 }30億円	30億円 以上
対象企業数(社)		1,854	817	303	252	223	259	389	907	283	177	98
一企業当たり平均従業員数(人)		33	11	38	89	62	19	4	7	14	26	464
収益性	1 総資本経常利益率 (%)	4.78	4.77	4.29	4.62	5.55	4.92	2.84	4.85	5.30	6.64	6.61
	2 自己資本経常利益率 (%)	13.91	13.14	15.89	13.65	14.14	14.25	9.72	13.07	13.69	22.67	18.34
	3 完成工事高経常利益率 (%)	2.88	2.77	2.34	2.82	3.87	3.03	1.28	2.68	3.60	4.65	5.52
	4 完成工事高総利益率 (%)	21.04	20.90	18.04	18.22	25.90	23.52	27.18	21.30	18.01	15.94	13.79
	5 販売費及び一般管理费率 (%)	18.88	19.00	16.08	15.68	22.84	21.41	27.05	19.13	14.90	11.59	8.84
	6 完成工事高営業利益率 (%)	2.47	2.44	2.03	2.32	3.20	2.60	0.70	2.29	3.20	4.44	5.24
	7 損益分岐点比率 (%)	87.89	89.09	87.20	85.75	87.32	87.50	100.20	89.08	83.54	73.85	65.47
活動性	8 総資本回転率(回)	1.76	1.86	1.68	1.72	1.53	1.79	1.86	1.81	1.70	1.64	1.40
	9 自己資本回転率(回)	6.71	7.24	7.94	6.03	4.86	5.82	5.99	6.91	6.85	7.50	5.30
	10 棚卸資産回転率(回)	112.14	135.97	93.27	101.36	82.60	104.69	93.25	131.83	96.76	91.74	80.93
	11 固定資産回転率(回)	19.92	25.23	18.63	15.55	13.56	14.56	28.26	18.38	17.24	20.60	11.17
	12 受取勘定回転率(回)	29.42	31.21	38.11	32.36	18.59	20.96	28.46	29.03	42.90	20.68	14.70
	13 支払勘定回転率(回)	16.26	19.10	13.47	16.04	12.81	13.82	23.05	16.59	14.35	8.90	7.08
流動性	14 流動比率 (%)	362.68	401.65	291.66	344.06	384.78	322.59	438.76	397.14	288.27	237.90	203.18
	15 当座比率 (%)	310.99	338.18	256.96	276.06	344.34	293.80	372.39	335.69	257.57	214.30	181.21
	16 現金比率 (%)	33.68	33.44	34.16	30.63	37.05	33.92	35.24	34.54	31.60	32.88	27.45
	17 運転資本保有月数(ヵ月)	2.97	2.97	2.51	3.01	3.70	2.80	3.22	3.06	2.60	2.68	2.74
	18 売掛金滞留月数(ヵ月)	1.58	1.57	1.50	1.63	1.63	1.60	1.59	1.48	1.50	1.68	2.46
	19 買掛金滞留月数(ヵ月)	1.50	1.39	1.68	1.67	1.49	1.52	1.28	1.40	1.59	1.90	2.38
	20 棚卸資産滞留月数(ヵ月)	1.30	1.31	1.37	1.80	0.98	1.00	1.09	1.11	1.62	1.81	1.75
	21 現金預金手持月数(ヵ月)	2.92	2.75	2.97	2.91	3.56	2.89	3.26	2.83	2.76	2.99	2.86
22 工事費取下げ率 (%)	161.15	167.01	157.61	188.18	108.78	170.01	195.69	150.82	167.44	106.37	233.78	
健全性	23 固定比率 (%)	107.81	108.25	141.78	99.56	88.67	91.75	112.87	106.59	115.51	108.32	81.24
	24 固定長期適合比率 (%)	45.69	43.82	50.90	46.90	43.28	46.35	47.00	43.19	50.11	45.57	51.32
	25 固定負債比率 (%)	136.29	151.75	167.88	108.07	108.34	104.42	137.54	147.84	129.53	138.13	55.90
	26 借入金依存度 (%)	35.83	35.97	41.26	30.30	34.19	35.75	49.52	35.59	28.52	28.45	19.55
	27 完成工事高支払利息割引料比率 (%)	0.36	0.38	0.38	0.36	0.32	0.32	0.52	0.36	0.30	0.27	0.19
	28 総資本自己資本比率 (%)	34.92	35.76	27.54	35.94	40.01	35.51	27.05	36.93	38.28	33.41	38.78
	29 固定資産比率 (%)	27.10	26.66	28.72	26.12	26.96	27.68	27.70	27.48	28.33	23.29	24.90
	30 負債比率 (%)	303.98	310.17	443.65	275.45	213.27	230.20	271.90	302.74	300.26	393.40	258.32
生産性	31 従業員一人当りの完成工事高(百万円)	43.60	40.79	62.29	50.49	30.87	35.61	17.99	38.78	57.00	69.74	86.28
	32 従業員一人当りの付加価値(百万円)	8.20	9.19	8.17	7.49	7.11	6.83	4.82	7.74	9.57	10.29	16.32
	33 従業員一人当りの総資本(百万円)	31.54	28.83	46.20	37.30	24.13	24.45	14.04	27.11	40.00	52.70	66.44
	34 従業員一人当りの機械装備額(百万円)	1.20	1.71	0.89	1.09	0.58	0.68	0.89	1.33	1.13	1.32	0.99
	35 付加価値率 (%)	20.57	22.63	14.04	16.44	25.23	21.53	27.85	20.09	17.03	14.63	17.98

## 業種別・完成工事高別 経営指標一覧表【滋賀】

比率	業種 完成工事高	総平均	業種別					完成工事高別				
			土木	建築	土木 建築	電気	管	1億円 未満	1億円 ～ 5億円	5億円 ～ 10億円	10億円 ～ 30億円	30億円 以上
対象企業数(社)		546	308	63	41	62	72	166	281	49	34	16
一企業当たり平均従業員数(人)		9	6	9	30	9	8	2	6	12	28	71
収益性	1 総資本経常利益率 (%)	5.11	3.98	5.02	4.73	8.80	7.05	2.61	5.85	7.33	7.30	5.59
	2 自己資本経常利益率 (%)	13.27	11.14	18.87	11.95	15.42	16.32	9.03	13.54	18.21	19.97	13.81
	3 完成工事高経常利益率 (%)	3.20	2.38	2.73	3.86	5.61	4.68	1.35	3.69	4.62	4.85	5.14
	4 完成工事高総利益率 (%)	23.52	23.62	19.20	15.83	29.48	26.15	29.28	22.69	17.91	17.11	10.75
	5 販売費及び一般管理费率 (%)	20.77	22.09	15.64	12.37	23.47	22.03	29.37	18.96	13.34	12.57	6.07
	6 完成工事高営業利益率 (%)	2.47	1.65	2.62	3.46	4.61	3.49	0.25	3.04	4.32	4.53	4.83
	7 損益分岐点比率 (%)	88.62	93.02	83.21	82.74	80.47	84.63	101.64	86.04	77.15	73.02	64.23
活動性	8 総資本回転率(回)	1.61	1.68	1.64	1.38	1.39	1.59	1.56	1.64	1.71	1.62	1.17
	9 自己資本回転率(回)	5.12	5.35	5.87	5.31	4.20	4.21	5.00	5.21	4.96	5.82	3.59
	10 棚卸資産回転率(回)	55.55	74.68	39.77	27.31	38.28	24.43	77.66	54.73	23.65	34.51	9.37
	11 固定資産回転率(回)	14.52	18.31	11.21	8.60	8.83	9.72	19.60	12.19	14.94	11.99	9.39
	12 受取勘定回転率(回)	34.41	43.43	25.25	39.08	19.75	17.13	28.66	42.82	26.45	17.56	9.56
	13 支払勘定回転率(回)	16.59	19.83	10.08	12.05	15.29	12.36	20.02	16.54	13.42	10.38	6.65
流動性	14 流動比率 (%)	421.81	479.92	262.55	342.83	435.59	342.11	490.95	423.12	352.56	231.69	327.76
	15 当座比率 (%)	366.71	415.91	205.69	274.86	412.91	309.81	433.17	361.43	323.15	203.59	278.24
	16 現金比率 (%)	34.91	34.63	29.02	32.75	40.61	37.83	34.66	35.37	34.33	32.55	36.26
	17 運転資本保有月数(ヵ月)	3.49	3.54	2.44	3.87	3.88	3.65	3.68	3.49	3.35	2.42	4.59
	18 売掛金滞留月数(ヵ月)	1.38	1.27	1.47	1.22	1.62	1.62	1.43	1.29	1.65	1.39	1.71
	19 買掛金滞留月数(ヵ月)	1.33	1.23	1.70	1.40	1.38	1.36	1.28	1.24	1.41	1.79	2.22
	20 棚卸資産滞留月数(ヵ月)	1.48	1.53	1.63	1.79	1.19	1.16	1.53	1.35	1.52	1.83	2.26
	21 現金預金手持月数(ヵ月)	3.24	3.22	2.55	3.50	4.02	3.07	3.26	3.27	2.96	2.69	4.41
22 工事費取下げ率 (%)	154.95	136.78	241.58	153.65	141.82	161.80	136.00	152.97	111.76	293.04	167.43	
健全性	23 固定比率 (%)	98.00	96.36	132.46	108.07	86.34	80.90	119.55	99.53	66.49	73.12	44.14
	24 固定長期適合比率 (%)	47.49	48.29	52.59	48.40	42.91	43.17	49.66	48.50	37.70	47.40	38.41
	25 固定負債比率 (%)	87.12	84.50	122.60	122.65	60.80	71.97	101.87	92.08	66.34	56.59	11.04
	26 借入金依存度 (%)	28.76	30.12	33.39	29.18	18.65	27.62	41.57	26.51	17.03	12.48	8.87
	27 完成工事高支払利息割引料比率 (%)	0.45	0.49	0.57	0.43	0.28	0.34	0.61	0.43	0.26	0.26	0.14
	28 総資本自己資本比率 (%)	40.30	39.14	29.73	42.01	50.84	44.27	29.90	44.71	46.34	39.86	48.94
	29 固定資産比率 (%)	29.18	29.73	29.46	28.49	28.02	27.97	32.30	29.73	23.34	22.90	18.84
	30 負債比率 (%)	231.70	236.71	309.89	253.10	188.92	170.74	276.27	219.54	204.63	219.60	180.83
生産性	31 従業員一人当りの完成工事高(百万円)	32.24	27.87	46.96	46.57	30.26	30.47	16.07	31.87	45.82	57.29	72.74
	32 従業員一人当りの付加価値(百万円)	7.26	7.39	5.87	9.98	7.13	6.68	5.40	7.55	6.03	9.54	15.22
	33 従業員一人当りの総資本額(百万円)	25.67	21.59	35.09	44.24	24.15	24.86	16.50	24.00	33.41	39.88	72.43
	34 従業員一人当りの機械装備額(百万円)	1.31	1.73	0.72	1.20	0.82	0.74	1.34	1.50	0.83	0.69	0.65
	35 付加価値率 (%)	27.23	30.17	17.97	21.93	27.29	25.71	34.33	26.19	19.00	16.78	21.59

## 業種別・完成工事高別 経営指標一覧表【京都】

比率	業種 完成工事高	総平均	業種別					完成工事高別				
			土木	建築	土木 建築	電気	管	1億円 未満	1億円 ～ 5億円	5億円 ～ 10億円	10億円 ～ 30億円	30億円 以上
対象企業数(社)		943	539	96	135	81	92	261	478	121	60	23
一企業当たり平均従業員数(人)		10	7	10	16	15	9	4	8	14	24	62
収益性	1 総資本経常利益率 (%)	3.85	3.78	2.80	4.27	6.68	2.27	0.97	4.43	5.88	6.36	6.33
	2 自己資本経常利益率 (%)	10.48	10.10	12.79	10.83	13.43	7.02	6.21	10.75	13.40	16.12	15.66
	3 完成工事高経常利益率 (%)	2.40	2.09	2.03	3.17	5.10	1.06	0.51	2.63	3.61	5.10	5.07
	4 完成工事高総利益率 (%)	22.84	23.23	20.52	20.84	25.86	23.23	28.15	22.45	17.91	17.62	14.10
	5 販売費及び一般管理费率 (%)	21.24	21.90	20.41	18.21	21.47	22.63	29.33	20.22	14.20	13.01	9.80
	6 完成工事高営業利益率 (%)	2.02	1.72	1.59	2.77	4.57	0.90	-0.33	2.43	3.49	4.75	4.71
	7 損益分岐点比率 (%)	90.85	92.34	89.77	86.79	84.07	95.15	103.17	89.49	82.04	74.64	69.03
活動性	8 総資本回転率(回)	1.78	1.87	1.70	1.63	1.47	1.87	1.71	1.84	1.82	1.60	1.68
	9 自己資本回転率(回)	5.60	5.88	7.19	5.00	3.36	5.28	5.43	5.61	6.04	4.95	6.44
	10 棚卸資産回転率(回)	75.47	85.88	101.41	49.51	47.04	57.68	85.82	74.75	94.66	26.42	19.08
	11 固定資産回転率(回)	18.10	22.08	14.07	12.66	10.28	14.26	20.63	18.50	16.93	8.49	14.27
	12 受取勘定回転率(回)	37.54	29.49	71.01	64.46	20.35	24.17	34.38	38.18	36.08	46.73	39.58
	13 支払勘定回転率(回)	20.19	22.30	17.75	19.23	16.17	15.52	22.60	21.73	14.35	14.95	7.50
流動性	14 流動比率 (%)	492.82	565.11	306.14	425.52	468.96	383.69	653.31	484.09	327.70	290.37	274.31
	15 当座比率 (%)	424.48	485.08	263.90	365.44	431.99	318.05	534.27	421.46	287.48	340.53	242.31
	16 現金比率 (%)	34.98	35.97	32.59	29.47	40.14	35.08	34.84	35.82	34.22	30.72	34.15
	17 運転資本保有月数(ヵ月)	3.40	3.55	2.48	3.00	4.40	3.23	3.83	3.35	2.68	3.29	3.81
	18 売掛金滞留月数(ヵ月)	1.18	1.13	1.03	1.18	1.36	1.49	1.30	1.07	1.20	1.42	1.50
	19 買掛金滞留月数(ヵ月)	1.14	1.05	1.32	1.27	1.18	1.28	1.09	1.03	1.32	1.57	1.97
	20 棚卸資産滞留月数(ヵ月)	1.19	1.12	1.35	1.51	0.91	1.22	0.95	1.14	1.40	1.81	2.30
	21 現金預金手持月数(ヵ月)	3.05	3.04	2.71	2.71	4.06	3.01	3.23	3.04	2.77	2.97	2.92
22 工事費取下げ率 (%)	138.73	170.10	140.31	104.30	82.39	84.72	100.64	152.56	148.52	128.90	123.68	
健全性	23 固定比率 (%)	95.71	93.86	123.13	109.00	84.68	67.90	101.47	92.46	101.16	98.76	69.09
	24 固定長期適合比率 (%)	46.60	44.04	58.34	52.02	43.56	44.00	48.44	44.98	47.77	50.68	43.36
	25 固定負債比率 (%)	95.91	97.32	92.26	100.89	59.36	118.03	113.34	94.67	88.78	77.96	38.66
	26 借入金依存度 (%)	28.30	26.20	37.03	27.82	22.57	37.42	37.11	27.71	22.27	15.71	7.52
	27 完成工事高支払利息割引料比率 (%)	0.34	0.32	0.40	0.38	0.25	0.43	0.42	0.35	0.25	0.19	0.10
	28 総資本自己資本比率 (%)	42.73	45.08	27.87	44.01	52.97	33.21	38.09	44.03	44.53	45.46	49.36
	29 固定資産比率 (%)	29.84	28.54	35.53	33.70	29.63	26.12	32.64	29.30	28.09	27.91	24.06
	30 負債比率 (%)	222.92	221.66	326.81	198.92	127.79	254.20	226.74	211.26	275.21	213.76	173.07
生産性	31 従業員一人当りの完成工事高(百万円)	33.91	31.20	50.55	35.40	29.69	31.79	16.76	34.09	51.75	58.35	81.82
	32 従業員一人当りの付加価値(百万円)	7.07	7.35	7.15	7.56	6.08	5.74	4.75	7.17	8.37	12.18	13.51
	33 従業員一人当りの総資本額(百万円)	24.06	20.83	35.46	28.02	23.86	23.62	13.63	22.94	33.09	45.42	69.43
	34 従業員一人当りの機械装備額(百万円)	1.30	1.64	0.86	1.29	0.64	0.64	1.34	1.35	1.19	1.41	0.33
	35 付加価値率 (%)	23.84	26.06	17.38	22.82	21.95	20.67	31.36	22.63	15.59	18.50	21.19



業種別・完成工事高別 経営指標一覧表【奈良】

比率	業種 完成工事高	総平均	業種別					完成工事高別				
			土木	建築	土木 建築	電気	管	1億円 未満	1億円 ～ 5億円	5億円 ～ 10億円	10億円 ～ 30億円	30億円 以上
対象企業数(社)		322	202	21	64	12	23	93	157	37	27	8
一企業当たり平均従業員数(人)		13	8	26	27	22	9	4	8	12	30	173
収益性	1 総資本経常利益率 (%)	2.35	2.58	2.02	2.07	3.79	0.70	0.38	2.19	4.09	6.04	7.07
	2 自己資本経常利益率 (%)	7.06	6.79	4.43	8.35	8.01	8.16	3.67	5.23	12.36	16.31	18.86
	3 完成工事高経常利益率 (%)	1.63	1.64	0.86	1.80	1.71	1.62	0.47	1.54	2.45	3.86	5.04
	4 完成工事高総利益率 (%)	22.35	23.39	20.01	18.21	26.75	24.48	28.50	21.68	18.27	15.07	13.40
	5 販売費及び一般管理费率 (%)	21.23	22.30	21.05	16.52	25.32	22.82	29.36	20.33	15.53	11.56	8.71
	6 完成工事高営業利益率 (%)	1.28	1.23	0.60	1.57	1.43	1.48	-0.38	1.43	2.37	3.50	4.69
	7 損益分岐点比率 (%)	93.66	94.30	96.51	90.08	93.63	95.57	99.28	96.31	87.54	77.87	60.15
活動性	8 総資本回転率(回)	1.55	1.48	1.46	1.57	1.55	2.21	1.26	1.66	1.83	1.55	1.36
	9 自己資本回転率(回)	4.09	3.54	3.57	5.31	4.84	5.92	3.08	3.83	6.08	5.85	3.66
	10 棚卸資産回転率(回)	92.97	118.43	29.34	56.99	41.80	64.83	147.66	71.31	50.19	135.73	10.86
	11 固定資産回転率(回)	14.64	15.70	11.13	12.81	11.96	15.17	18.04	13.30	13.90	13.73	9.92
	12 受取勘定回転率(回)	49.65	56.65	81.52	39.00	9.15	16.70	41.34	49.26	68.14	62.18	15.32
	13 支払勘定回転率(回)	18.57	22.12	10.09	15.12	8.68	10.52	25.74	18.73	10.24	10.28	4.94
流動性	14 流動比率 (%)	447.92	496.00	273.08	412.64	479.85	260.52	575.67	480.58	224.78	238.62	204.45
	15 当座比率 (%)	365.08	429.44	224.41	281.69	233.69	224.96	463.37	392.22	183.51	212.13	173.31
	16 現金比率 (%)	32.42	33.22	27.78	32.50	31.41	29.85	30.95	32.82	29.65	38.22	33.33
	17 運転資本保有月数(ヵ月)	4.19	4.79	3.18	3.46	3.53	2.01	5.91	3.96	2.87	2.48	2.52
	18 売掛金滞留月数(ヵ月)	1.25	1.18	1.62	1.29	1.66	1.28	1.23	1.29	1.18	1.07	1.72
	19 買掛金滞留月数(ヵ月)	1.35	1.13	1.78	1.67	1.57	1.79	1.18	1.22	1.58	1.88	2.69
	20 棚卸資産滞留月数(ヵ月)	1.81	1.86	1.62	1.94	1.81	1.16	2.40	1.54	1.62	1.76	1.69
	21 現金預金手持月数(ヵ月)	3.19	3.37	3.11	3.03	3.43	2.03	3.82	2.96	2.67	3.28	3.00
22 工事費取下げ率 (%)	165.26	169.20	89.88	202.61	101.40	131.74	96.37	162.01	298.94	179.59	154.08	
健全性	23 固定比率 (%)	81.49	70.73	96.97	91.59	88.22	141.90	75.89	78.03	95.56	108.32	46.89
	24 固定長期適合比率 (%)	43.03	41.47	57.43	40.77	37.57	53.38	43.21	42.00	45.90	45.13	40.59
	25 固定負債比率 (%)	75.59	62.83	65.01	100.49	129.71	107.37	59.75	75.10	102.29	108.19	15.47
	26 借入金依存度 (%)	27.78	26.71	27.39	29.92	28.91	31.23	29.29	28.01	30.20	24.32	6.62
	27 完成工事高支払利息割引料比率 (%)	0.46	0.44	0.51	0.44	0.66	0.47	0.48	0.49	0.46	0.27	0.08
	28 総資本自己資本比率 (%)	45.05	49.77	41.48	35.69	43.29	31.99	46.48	47.96	36.85	35.66	42.70
	29 固定資産比率 (%)	27.07	26.96	32.20	24.41	23.18	32.50	27.50	27.54	27.25	24.62	20.59
	30 負債比率 (%)	185.39	151.63	179.63	260.62	259.07	260.19	158.09	165.07	249.33	293.65	172.24
生産性	31 従業員一人当りの完成工事高(百万円)	32.85	28.62	49.98	47.02	25.92	23.14	14.50	29.97	53.06	62.89	100.51
	32 従業員一人当りの付加価値(百万円)	6.25	6.13	8.85	6.93	6.66	2.84	2.67	5.78	13.02	9.63	12.69
	33 従業員一人当りの総資本(百万円)	26.67	23.04	47.24	37.94	20.08	15.94	16.66	23.85	38.05	46.88	74.86
	34 従業員一人当りの機械装備額(百万円)	1.68	1.92	0.81	1.49	1.11	1.00	1.75	1.63	2.61	1.11	0.44
	35 付加価値率 (%)	21.63	22.38	23.42	18.90	27.81	18.62	24.80	20.88	23.03	16.59	13.50

## 業種別・完成工事高別 経営指標一覧表【和歌山】

比率	業種 完成工事高	総平均	業種別					完成工事高別				
			土木	建築	土木 建築	電気	管	1億円 未満	1億円 ～ 5億円	5億円 ～ 10億円	10億円 ～ 30億円	30億円 以上
対象企業数(社)		621	368	41	117	44	51	203	309	56	42	11
一企業当たり平均従業員数(人)		8	7	8	13	11	7	3	6	14	26	60
収益性	1 総資本経常利益率 (%)	3.06	2.56	3.03	3.48	5.34	3.79	0.98	3.39	5.10	5.96	9.35
	2 自己資本経常利益率 (%)	9.51	8.43	15.05	8.94	9.43	15.33	7.46	9.06	11.41	15.28	17.34
	3 完成工事高経常利益率 (%)	2.10	1.87	1.50	2.08	3.44	3.18	0.49	2.39	3.41	4.48	7.12
	4 完成工事高総利益率 (%)	21.54	21.67	20.80	20.16	23.43	22.76	27.36	19.57	17.81	15.31	14.80
	5 販売費及び一般管理費率 (%)	20.04	20.17	19.21	18.54	21.67	21.81	27.72	17.64	14.60	11.63	8.72
	6 完成工事高営業利益率 (%)	1.42	1.27	0.76	1.30	2.89	2.06	-0.37	1.77	2.91	3.90	6.55
	7 損益分岐点比率 (%)	92.14	93.41	89.91	93.13	87.31	86.97	100.35	90.78	86.18	78.21	61.89
活動性	8 総資本回転率(回)	1.63	1.62	1.67	1.57	1.49	1.92	1.72	1.62	1.57	1.34	1.54
	9 自己資本回転率(回)	5.41	5.55	5.60	5.07	3.27	7.09	5.87	5.64	4.36	3.86	4.76
	10 棚卸資産回転率(回)	64.99	73.20	19.96	69.45	61.71	38.98	104.02	51.40	54.99	32.40	22.40
	11 固定資産回転率(回)	13.56	13.76	16.80	11.57	8.97	18.11	16.24	12.97	8.86	11.61	13.79
	12 受取勘定回転率(回)	41.88	40.36	68.32	51.03	24.31	27.17	50.71	35.00	60.04	32.21	33.03
	13 支払勘定回転率(回)	17.30	18.81	12.63	16.56	16.43	12.43	22.63	15.80	13.37	11.13	8.12
流動性	14 流動比率 (%)	468.56	523.47	295.85	443.65	462.25	267.66	543.36	461.71	384.84	331.39	303.55
	15 当座比率 (%)	396.87	445.82	245.84	360.78	417.11	229.36	419.96	410.22	338.41	304.52	275.71
	16 現金比率 (%)	34.89	35.90	25.82	34.38	38.72	32.41	33.68	35.72	33.70	34.43	41.75
	17 運転資本保有月数(ヵ月)	3.23	3.48	1.64	3.18	4.05	2.22	3.37	3.19	3.13	2.91	3.91
	18 売掛金滞留月数(ヵ月)	1.12	1.08	1.04	1.12	1.28	1.32	0.98	1.17	1.03	1.38	1.64
	19 買掛金滞留月数(ヵ月)	1.36	1.29	1.53	1.31	1.66	1.64	1.24	1.32	1.43	1.93	2.15
	20 棚卸資産滞留月数(ヵ月)	1.34	1.28	1.53	1.59	0.96	1.42	1.18	1.29	1.54	2.20	1.46
	21 現金預金手持月数(ヵ月)	3.26	3.30	3.19	3.23	4.13	2.38	2.94	3.45	2.93	3.67	3.97
22 工事費取下げ率 (%)	163.04	175.78	120.77	160.88	135.64	143.12	197.31	155.32	176.56	111.81	84.71	
健全性	23 固定比率 (%)	101.84	102.33	133.72	100.03	70.72	108.86	122.00	97.08	102.66	76.23	46.88
	24 固定長期適合比率 (%)	49.63	48.26	68.54	48.40	46.66	50.66	51.21	48.51	51.13	52.60	35.55
	25 固定負債比率 (%)	94.66	99.49	90.02	89.65	45.50	119.07	112.36	97.45	86.06	41.99	26.32
	26 借入金依存度 (%)	32.58	32.90	39.00	31.06	24.65	35.48	47.31	28.48	21.32	15.41	8.16
	27 完成工事高支払利息割引料比率 (%)	0.37	0.37	0.47	0.35	0.25	0.46	0.48	0.33	0.39	0.22	0.04
	28 総資本自己資本比率 (%)	36.47	37.05	27.08	37.44	46.66	28.56	25.62	39.85	45.94	43.41	54.70
	29 固定資産比率 (%)	30.72	30.44	33.12	29.86	33.99	29.96	32.48	30.14	31.83	27.71	21.57
	30 負債比率 (%)	228.70	224.54	257.47	241.19	126.54	306.46	233.28	242.12	195.25	194.04	123.94
生産性	31 従業員一人当りの完成工事高(百万円)	29.94	27.27	38.38	36.13	25.07	28.37	15.34	29.89	42.00	59.11	98.41
	32 従業員一人当りの付加価値(百万円)	5.84	6.15	6.89	5.91	5.02	3.36	4.33	5.83	7.28	7.71	21.44
	33 従業員一人当りの総資本額(百万円)	23.94	22.66	29.89	27.17	21.34	21.12	11.87	24.30	33.21	49.49	64.77
	34 従業員一人当りの機械装備額(百万円)	1.45	1.74	0.73	1.40	0.87	1.03	1.37	1.44	1.35	2.03	1.45
	35 付加価値率 (%)	23.07	24.74	20.09	20.83	21.83	19.65	29.50	20.92	17.72	15.77	22.21



## 業種別・完成工事高別 経営指標一覧表【兵庫】

比率	業種 完成工事高	総平均	業種別					完成工事高別				
			土木	建築	土木 建築	電気	管	1億円 未満	1億円 ～ 5億円	5億円 ～ 10億円	10億円 ～ 30億円	30億円 以上
対象企業数(社)		1,440	837	171	168	112	152	369	683	220	126	42
一企業当たり平均従業員数(人)		15	10	34	23	16	11	3	7	15	31	200
収益性	1 総資本経常利益率 (%)	4.32	3.82	4.26	4.02	6.54	5.83	1.93	4.60	5.76	6.71	5.50
	2 自己資本経常利益率 (%)	13.24	12.07	15.54	11.88	14.97	17.31	9.13	13.03	15.29	18.80	14.29
	3 完成工事高経常利益率 (%)	2.71	2.23	2.43	2.66	5.42	3.72	0.66	2.90	3.76	4.77	5.13
	4 完成工事高総利益率 (%)	21.36	21.14	18.71	17.86	26.67	25.47	26.57	21.17	17.83	16.90	12.90
	5 販売費及び一般管理費率 (%)	19.00	19.35	16.66	15.30	21.45	21.99	26.24	18.62	14.27	12.33	8.32
	6 完成工事高営業利益率 (%)	2.32	1.83	2.37	2.09	4.75	3.43	0.06	2.60	3.38	4.48	4.84
	7 損益分岐点比率 (%)	88.92	91.25	86.92	86.27	82.94	85.68	102.46	88.04	82.14	73.77	66.88
活動性	8 総資本回転率(回)	1.57	1.62	1.62	1.50	1.35	1.50	1.61	1.59	1.61	1.44	1.15
	9 自己資本回転率(回)	6.15	6.20	6.95	6.06	4.77	6.05	6.48	6.53	5.60	5.05	4.57
	10 棚卸資産回転率(回)	76.74	88.88	64.79	76.38	51.18	52.94	71.83	92.29	61.57	38.49	69.49
	11 固定資産回転率(回)	16.56	20.68	11.92	11.41	9.75	10.46	23.06	15.84	13.60	11.44	7.46
	12 受取勘定回転率(回)	26.04	29.28	24.23	30.04	15.30	14.88	28.33	24.56	33.01	17.00	22.66
	13 支払勘定回転率(回)	14.14	15.85	11.63	13.75	10.74	10.63	17.72	14.96	10.61	8.60	6.55
流動性	14 流動比率 (%)	347.21	378.35	276.55	325.75	344.79	283.57	358.69	385.49	287.97	257.30	213.50
	15 当座比率 (%)	296.54	322.73	238.84	258.70	303.72	255.84	303.24	327.46	252.50	225.32	183.84
	16 現金比率 (%)	32.64	32.81	33.38	30.05	34.76	32.16	31.54	33.02	34.18	31.80	30.09
	17 運転資本保有月数(ヵ月)	3.38	3.48	2.74	3.32	4.29	2.94	3.34	3.60	3.07	3.00	3.01
	18 売掛金滞留月数(ヵ月)	1.48	1.49	1.25	1.39	1.72	1.64	1.61	1.41	1.39	1.54	1.91
	19 買掛金滞留月数(ヵ月)	1.53	1.48	1.60	1.55	1.61	1.70	1.47	1.40	1.65	1.92	2.47
	20 棚卸資産滞留月数(ヵ月)	1.34	1.25	1.61	1.88	1.04	1.16	1.10	1.28	1.46	1.86	2.19
	21 現金預金手持月数(ヵ月)	3.13	3.11	3.13	2.94	3.84	2.88	3.19	3.09	3.08	3.14	3.40
22 工事費取下げ率 (%)	149.85	151.54	152.44	180.45	105.89	131.87	155.66	139.42	116.98	139.01	443.79	
健全性	23 固定比率 (%)	115.92	112.52	124.84	128.49	95.53	124.92	133.75	118.28	103.93	95.34	94.32
	24 固定長期適合比率 (%)	48.57	48.28	50.65	48.22	44.30	51.30	53.29	46.61	47.53	47.85	50.74
	25 固定負債比率 (%)	125.51	117.45	130.69	131.58	115.64	164.05	140.55	140.39	101.75	84.02	55.31
	26 借入金依存度 (%)	34.29	33.21	38.96	34.18	35.58	34.15	50.40	32.89	24.84	19.10	14.77
	27 完成工事高支払利息割引料比率 (%)	0.47	0.45	0.46	0.55	0.42	0.51	0.63	0.48	0.33	0.26	0.23
	28 総資本自己資本比率 (%)	34.45	35.37	28.96	32.71	38.05	35.05	19.19	38.87	39.12	42.53	42.10
	29 固定資産比率 (%)	29.67	29.19	31.07	28.63	30.34	31.35	31.07	30.28	27.76	26.85	26.58
	30 負債比率 (%)	291.88	281.02	342.00	294.71	234.39	332.48	324.88	299.87	262.90	251.08	245.56
生産性	31 従業員一人当りの完成工事高(百万円)	36.72	33.83	46.87	46.80	29.44	34.31	17.58	34.71	51.76	56.75	73.16
	32 従業員一人当りの付加価値(百万円)	6.58	6.76	6.21	7.17	5.99	5.76	4.34	6.41	8.57	7.72	13.34
	33 従業員一人当りの総資本額(百万円)	28.47	25.53	36.48	38.70	24.53	25.97	16.40	25.64	37.64	45.63	66.15
	34 従業員一人当りの機械装備額(百万円)	1.46	1.90	0.73	1.18	0.77	0.76	1.35	1.52	1.71	0.97	1.49
	35 付加価値率 (%)	20.60	23.09	13.25	15.70	21.41	20.33	27.49	19.85	16.04	14.93	14.39

## 業種別・完成工事高別 経営指標一覧表【鳥取】

比率	業種 完成工事高	総平均	業種別					完成工事高別				
			土木	建築	土木 建築	電気	管	1億円 未満	1億円 ～ 5億円	5億円 ～ 10億円	10億円 ～ 30億円	30億円 以上
対象企業数(社)		378	207	51	36	38	46	93	200	55	24	6
一企業当たり平均従業員数(人)		15	14	13	30	14	16	5	12	26	40	94
収益性	1 総資本経常利益率 (%)	6.22	5.98	5.41	6.09	7.93	6.81	3.81	6.56	7.79	8.67	6.87
	2 自己資本経常利益率 (%)	14.30	14.33	14.61	14.10	16.00	12.52	11.97	14.18	17.32	15.21	12.02
	3 完成工事高経常利益率 (%)	4.50	4.49	2.93	4.04	6.31	5.16	1.75	5.10	6.03	6.06	6.28
	4 完成工事高総利益率 (%)	22.73	23.01	19.39	18.41	27.56	24.61	26.94	22.57	19.86	16.65	13.61
	5 販売費及び一般管理費率 (%)	18.84	19.12	16.72	14.18	22.20	20.78	25.60	18.21	14.19	11.22	7.90
	6 完成工事高営業利益率 (%)	3.85	3.64	2.66	4.23	5.36	4.55	0.85	4.43	5.67	5.42	5.70
	7 損益分岐点比率 (%)	83.31	84.20	87.06	76.31	79.86	83.44	100.65	81.33	71.84	67.22	54.93
活動性	8 総資本回転率(回)	1.50	1.49	1.74	1.41	1.37	1.45	1.74	1.41	1.49	1.48	1.10
	9 自己資本回転率(回)	4.98	5.27	6.25	4.93	2.39	4.32	6.51	5.30	3.29	3.11	1.93
	10 棚卸資産回転率(回)	59.82	76.84	48.30	62.12	26.31	25.63	68.07	69.49	32.90	19.44	30.52
	11 固定資産回転率(回)	9.61	11.00	11.88	7.06	6.76	5.04	16.85	7.82	6.36	6.61	7.64
	12 受取勘定回転率(回)	33.92	46.10	27.21	24.17	17.20	14.72	31.90	37.13	24.66	41.64	9.60
	13 支払勘定回転率(回)	14.41	16.12	11.46	10.24	16.25	11.74	15.33	15.31	12.38	10.10	6.25
流動性	14 流動比率 (%)	413.77	438.68	276.46	286.79	705.44	310.06	337.49	458.39	437.54	303.91	292.91
	15 当座比率 (%)	376.86	400.73	228.65	262.01	671.84	280.87	294.08	422.04	411.78	263.46	274.64
	16 現金比率 (%)	34.35	33.97	31.75	33.17	42.28	33.36	27.86	35.91	38.74	34.72	36.81
	17 運転資本保有月数(ヵ月)	3.33	3.31	2.56	3.03	5.24	3.04	2.06	3.76	3.72	3.53	4.24
	18 売掛金滞留月数(ヵ月)	1.10	0.94	1.18	1.29	1.27	1.46	1.04	1.11	1.15	0.98	1.81
	19 買掛金滞留月数(ヵ月)	1.33	1.25	1.45	1.82	0.96	1.51	1.36	1.25	1.38	1.54	2.23
	20 棚卸資産滞留月数(ヵ月)	1.46	1.54	1.39	2.05	1.15	0.99	1.17	1.52	1.41	2.12	1.73
	21 現金預金手持月数(ヵ月)	3.51	3.66	2.59	3.33	4.53	3.26	2.74	3.77	3.74	3.54	4.17
22 工事費取下げ率 (%)	132.80	147.23	141.39	77.77	135.26	98.77	180.54	107.36	181.16	92.20	94.54	
健全性	23 固定比率 (%)	103.53	111.79	98.64	90.15	45.06	134.57	146.77	107.24	69.92	59.92	44.30
	24 固定長期適合比率 (%)	55.26	57.41	51.15	55.32	42.40	60.82	70.99	52.87	47.38	43.06	42.45
	25 固定負債比率 (%)	82.53	93.51	94.93	66.72	19.20	86.86	113.53	94.75	36.82	27.08	4.19
	26 借入金依存度 (%)	26.55	27.40	29.41	18.40	19.95	31.44	52.30	21.01	13.72	9.71	1.11
	27 完成工事高支払利息割引料比率 (%)	0.40	0.44	0.38	0.30	0.27	0.40	0.71	0.37	0.15	0.14	0.02
	28 総資本自己資本比率 (%)	42.24	39.71	40.56	46.62	56.69	41.04	11.79	50.77	53.99	55.34	60.61
	29 固定資産比率 (%)	34.05	35.13	31.68	31.92	28.97	37.65	38.15	34.78	29.05	26.50	25.69
	30 負債比率 (%)	198.91	218.41	230.73	194.17	60.49	187.97	279.07	207.19	129.40	118.87	70.86
生産性	31 従業員一人当りの完成工事高(百万円)	23.67	19.97	40.61	34.63	16.76	18.90	12.37	21.07	33.56	54.29	52.26
	32 従業員一人当りの付加価値(百万円)	8.13	8.24	9.41	10.04	5.93	6.53	5.19	7.58	11.32	14.58	13.65
	33 従業員一人当りの総資本額(百万円)	19.72	17.14	29.96	29.94	15.85	15.59	11.09	18.25	25.63	40.83	47.53
	34 従業員一人当りの機械装備額(百万円)	0.94	1.30	0.34	1.07	0.31	0.39	1.04	1.00	0.82	0.42	0.71
	35 付加価値率 (%)	37.62	42.93	24.74	31.19	35.22	34.96	42.96	36.94	35.63	29.77	26.86

## 業種別・完成工事高別 経営指標一覧表【島根】

比率	業種 完成工事高	総平均	業種別					完成工事高別				
			土木	建築	土木 建築	電気	管	1億円 未満	1億円 ～ 5億円	5億円 ～ 10億円	10億円 ～ 30億円	30億円 以上
対象企業数(社)		518	268	66	66	45	73	167	241	59	40	11
一企業当り平均従業員数(人)		18	14	10	33	30	15	6	12	27	51	149
収益性	1 総資本経常利益率 (%)	4.31	4.82	2.88	3.34	5.00	4.20	2.49	4.63	7.48	4.99	3.78
	2 自己資本経常利益率 (%)	10.50	11.50	5.49	11.61	15.36	7.72	5.10	12.95	13.60	8.16	8.32
	3 完成工事高経常利益率 (%)	2.99	3.60	1.25	2.30	4.76	1.91	0.72	3.63	4.82	5.30	3.37
	4 完成工事高総利益率 (%)	21.13	22.39	16.68	16.16	27.00	21.61	25.06	20.41	19.01	15.65	11.93
	5 販売費及び一般管理费率 (%)	19.24	19.72	17.69	14.76	23.55	20.27	26.21	17.29	14.53	11.60	10.19
	6 完成工事高営業利益率 (%)	1.84	2.39	-0.60	1.15	3.45	1.71	-0.89	2.65	4.10	4.05	2.41
	7 損益分岐点比率 (%)	89.69	89.51	93.16	87.18	86.20	91.68	100.98	88.55	77.84	73.09	74.34
活動性	8 総資本回転率(回)	1.45	1.41	1.80	1.23	1.41	1.49	1.59	1.41	1.49	1.15	1.10
	9 自己資本回転率(回)	3.93	3.51	4.73	4.92	3.30	4.08	5.15	3.87	3.20	2.44	2.30
	10 棚卸資産回転率(回)	48.93	60.90	48.86	18.12	47.70	37.07	65.48	51.43	21.11	21.12	7.59
	11 固定資産回転率(回)	8.66	9.29	9.55	4.69	9.17	8.84	11.58	7.85	7.78	4.09	4.43
	12 受取勘定回転率(回)	31.28	36.07	49.60	29.43	10.72	15.66	31.59	29.59	41.03	29.34	19.71
	13 支払勘定回転率(回)	13.03	13.08	15.14	11.72	13.26	11.96	14.85	12.94	10.82	10.48	8.38
流動性	14 流動比率 (%)	430.74	459.53	355.90	367.36	559.91	370.92	416.87	470.56	318.87	455.81	276.23
	15 当座比率 (%)	368.03	383.99	306.72	316.70	508.31	325.53	333.35	425.38	291.86	305.74	253.82
	16 現金比率 (%)	35.63	36.71	38.04	29.68	37.88	33.51	30.78	39.81	35.98	31.49	30.34
	17 運転資本保有月数(ヵ月)	3.87	3.92	3.65	3.71	4.66	3.58	2.79	4.53	3.32	5.15	3.78
	18 売掛金滞留月数(ヵ月)	1.10	0.96	0.87	1.17	1.47	1.56	1.10	1.05	1.03	1.45	1.48
	19 買掛金滞留月数(ヵ月)	1.36	1.38	1.24	1.43	1.22	1.39	1.33	1.30	1.41	1.59	1.79
	20 棚卸資産滞留月数(ヵ月)	1.42	1.47	1.49	1.90	0.87	1.08	1.27	1.44	1.23	1.93	2.35
	21 現金預金手持月数(ヵ月)	3.95	4.28	3.58	3.42	4.40	3.31	3.31	4.39	3.70	4.43	3.72
22 工事費取下げ率 (%)	119.26	135.12	83.13	113.77	128.84	94.47	114.48	122.07	124.11	118.78	95.55	
健全性	23 固定比率 (%)	92.22	92.24	84.27	123.80	82.02	76.17	135.37	79.96	84.24	61.30	59.84
	24 固定長期適合比率 (%)	52.01	53.30	50.94	57.32	45.78	47.56	62.25	46.54	50.10	49.75	49.17
	25 固定負債比率 (%)	75.23	73.72	56.53	95.64	108.01	56.97	150.66	58.64	41.33	18.26	18.97
	26 借入金依存度 (%)	32.58	36.97	24.24	27.17	28.14	31.65	54.90	26.36	17.14	10.18	8.89
	27 完成工事高支払利息割引料比率 (%)	0.46	0.52	0.34	0.51	0.30	0.38	0.76	0.39	0.22	0.13	0.08
	28 総資本自己資本比率 (%)	38.55	30.98	48.30	45.73	51.26	42.78	14.32	46.76	50.26	62.54	55.20
	29 固定資産比率 (%)	33.39	33.37	31.10	36.28	35.40	31.64	37.60	30.54	33.24	34.11	31.39
	30 負債比率 (%)	174.81	175.50	151.55	225.01	167.83	150.35	294.18	148.76	126.95	82.31	98.20
生産性	31 従業員一人当りの完成工事高(百万円)	20.87	17.53	34.18	30.24	14.29	16.94	11.42	20.61	31.18	34.76	60.98
	32 従業員一人当りの付加価値(百万円)	5.78	6.01	6.22	7.20	3.98	4.35	3.43	6.04	8.04	8.50	13.64
	33 従業員一人当りの総資本額(百万円)	18.64	16.59	26.33	29.56	13.44	12.77	10.51	18.45	24.00	35.35	53.78
	34 従業員一人当りの機械装備額(百万円)	0.79	1.05	0.32	0.95	0.28	0.39	0.78	0.80	0.71	0.90	0.71
	35 付加価値率 (%)	30.49	35.93	20.78	24.50	28.44	26.19	32.46	30.96	27.39	25.65	25.00

## 業種別・完成工事高別 経営指標一覧表【岡山】

比率	業種 完成工事高	総平均	業種別					完成工事高別				
			土木	建築	土木 建築	電気	管	1億円 未満	1億円 ～ 5億円	5億円 ～ 10億円	10億円 ～ 30億円	30億円 以上
対象企業数(社)		1,059	643	68	161	71	116	367	529	88	55	20
一企業当たり平均従業員数(人)		12	9	14	27	16	10	4	9	19	33	152
収益性	1 総資本経常利益率 (%)	3.46	2.96	1.05	4.33	5.41	5.23	0.80	4.49	6.34	5.79	5.41
	2 自己資本経常利益率 (%)	10.73	9.66	8.28	14.60	10.99	12.42	1.49	13.68	17.19	16.95	19.41
	3 完成工事高経常利益率 (%)	1.92	1.62	-0.09	2.79	3.68	2.43	-0.24	2.76	3.90	3.64	4.48
	4 完成工事高総利益率 (%)	21.90	22.55	17.51	17.83	27.46	23.10	26.03	21.00	17.51	14.09	13.10
	5 販売費及び一般管理費率 (%)	20.85	21.95	18.02	15.50	24.60	21.62	27.81	18.71	14.10	11.01	8.87
	6 完成工事高営業利益率 (%)	0.98	0.55	-0.71	2.34	2.53	1.55	-1.96	2.24	3.40	3.04	4.22
	7 損益分岐点比率 (%)	93.52	95.96	102.97	85.85	86.78	89.59	105.51	90.17	80.08	76.95	69.27
活動性	8 総資本回転率(回)	1.68	1.70	1.46	1.67	1.63	1.77	1.71	1.69	1.72	1.51	1.27
	9 自己資本回転率(回)	6.51	6.53	9.13	6.59	4.30	6.20	6.63	6.67	5.62	6.04	6.13
	10 棚卸資産回転率(回)	73.62	101.33	47.99	30.38	36.92	34.62	88.14	73.23	39.01	74.26	20.41
	11 固定資産回転率(回)	13.84	15.63	13.82	10.72	8.69	11.54	19.39	10.80	7.86	19.13	10.24
	12 受取勘定回転率(回)	32.12	35.32	21.87	36.90	22.02	21.60	36.38	29.82	33.05	34.94	10.89
	13 支払勘定回転率(回)	13.62	14.43	13.06	12.46	13.20	11.38	16.76	12.59	10.13	11.55	5.95
流動性	14 流動比率 (%)	342.08	365.86	358.55	306.02	318.89	264.79	417.00	317.74	272.77	264.12	176.75
	15 当座比率 (%)	290.46	306.25	270.17	278.17	281.73	236.45	347.25	273.55	241.62	210.44	154.67
	16 現金比率 (%)	31.14	31.17	27.61	31.22	32.02	32.35	30.45	32.20	31.60	27.66	22.76
	17 運転資本保有月数(ヵ月)	3.00	3.15	2.96	2.73	3.06	2.52	3.27	2.95	2.64	2.70	2.16
	18 売掛金滞留月数(ヵ月)	1.20	1.15	1.44	1.19	1.30	1.25	1.16	1.19	1.28	1.18	1.88
	19 買掛金滞留月数(ヵ月)	1.46	1.39	1.51	1.65	1.45	1.54	1.31	1.47	1.60	1.82	2.40
	20 棚卸資産滞留月数(ヵ月)	1.37	1.25	1.89	1.79	1.17	1.27	1.20	1.33	1.43	2.49	2.38
	21 現金預金手持月数(ヵ月)	2.90	2.98	2.61	2.89	3.05	2.57	2.98	2.93	2.77	2.55	2.40
22 工事費取下げ率 (%)	118.11	126.34	128.20	132.18	75.50	74.65	90.98	127.78	147.19	106.59	123.58	
健全性	23 固定比率 (%)	116.91	110.94	203.74	110.45	101.90	119.40	119.21	120.54	107.62	101.77	76.96
	24 固定長期適合比率 (%)	53.73	54.40	55.35	53.46	51.06	51.08	54.94	53.60	50.43	51.10	59.04
	25 固定負債比率 (%)	103.70	96.35	234.09	87.99	101.52	95.52	102.96	110.99	89.25	89.81	34.04
	26 借入金依存度 (%)	31.27	30.44	43.86	26.60	29.24	36.26	41.59	27.55	21.38	21.26	13.47
	27 完成工事高支払利息割引料比率 (%)	0.36	0.35	0.47	0.33	0.29	0.42	0.40	0.37	0.24	0.30	0.15
	28 総資本自己資本比率 (%)	35.77	37.50	23.80	34.39	41.18	31.65	28.01	40.04	41.86	37.23	32.12
	29 固定資産比率 (%)	30.53	30.73	32.69	27.57	32.32	31.11	31.21	31.16	29.47	25.26	21.48
	30 負債比率 (%)	278.39	255.66	558.47	279.40	203.79	293.20	257.07	290.31	239.54	348.19	259.75
生産性	31 従業員一人当りの完成工事高(百万円)	26.61	24.08	36.24	37.98	21.68	21.70	13.93	26.59	41.94	59.93	75.74
	32 従業員一人当りの付加価値(百万円)	6.18	6.19	6.16	7.16	5.98	4.84	4.08	6.41	8.14	10.33	16.38
	33 従業員一人当りの総資本額(百万円)	19.89	17.68	26.11	29.86	16.72	15.99	11.84	19.28	28.39	46.49	59.47
	34 従業員一人当りの機械装備額(百万円)	1.10	1.32	0.63	0.85	0.57	0.81	1.06	1.16	0.90	0.75	1.95
	35 付加価値率 (%)	27.09	29.68	18.68	21.92	28.62	23.78	32.64	25.47	21.33	17.15	21.98

## 業種別・完成工事高別 経営指標一覧表【広島】

比率	業種 完成工事高	総平均	業種別					完成工事高別				
			土木	建築	土木 建築	電気	管	1億円 未満	1億円 ～ 5億円	5億円 ～ 10億円	10億円 ～ 30億円	30億円 以上
対象企業数(社)		931	575	89	92	66	109	267	489	89	63	23
一企業当たり平均従業員数(人)		17	11	11	29	65	11	4	8	18	34	275
収益性	1 総資本経常利益率 (%)	5.07	5.19	3.97	4.39	6.07	5.35	3.55	5.52	5.94	6.11	6.23
	2 自己資本経常利益率 (%)	17.67	19.65	14.61	15.17	11.83	15.61	15.04	18.43	15.81	18.11	28.51
	3 完成工事高経常利益率 (%)	3.02	3.10	0.88	3.46	4.11	3.28	1.16	3.42	4.35	4.97	4.60
	4 完成工事高総利益率 (%)	23.67	24.18	18.77	18.51	28.41	26.50	28.70	23.34	18.33	16.95	12.91
	5 販売費及び一般管理费率 (%)	21.13	21.38	17.85	15.79	25.35	24.36	28.71	19.91	14.43	12.51	8.74
	6 完成工事高営業利益率 (%)	2.41	2.64	0.31	3.11	2.75	2.14	0.26	2.90	3.89	4.56	4.42
	7 損益分岐点比率 (%)	88.48	89.17	90.94	84.32	86.88	87.37	99.28	87.39	77.79	75.25	65.17
活動性	8 総資本回転率(回)	1.59	1.64	1.64	1.26	1.34	1.69	1.72	1.62	1.30	1.28	1.34
	9 自己資本回転率(回)	6.95	7.66	6.57	5.49	4.61	6.28	8.73	6.91	4.78	5.69	6.24
	10 棚卸資産回転率(回)	67.41	76.96	88.98	35.62	27.50	57.89	88.80	65.95	33.30	65.77	25.99
	11 固定資産回転率(回)	12.58	12.42	17.98	10.07	11.95	11.49	13.53	12.64	10.62	6.90	23.79
	12 受取勘定回転率(回)	27.65	29.92	31.06	21.65	13.62	27.02	30.57	29.80	25.08	11.04	8.65
	13 支払勘定回転率(回)	12.09	12.01	13.71	12.76	11.77	10.82	14.22	12.22	10.15	7.50	4.95
流動性	14 流動比率 (%)	314.56	314.15	296.91	320.40	372.25	292.14	309.66	333.92	304.92	245.69	185.31
	15 当座比率 (%)	279.07	275.25	265.81	284.97	341.65	268.60	259.37	303.06	277.93	216.38	167.88
	16 現金比率 (%)	34.12	34.75	31.14	29.20	37.35	35.49	32.43	35.96	34.32	30.46	23.52
	17 運転資本保有月数(ヵ月)	2.83	2.80	2.46	2.91	3.70	2.75	2.43	3.09	2.96	2.38	2.78
	18 売掛金滞留月数(ヵ月)	1.43	1.40	1.28	1.45	1.73	1.48	1.44	1.34	1.32	1.81	2.53
	19 買掛金滞留月数(ヵ月)	1.58	1.51	1.71	1.95	1.57	1.53	1.46	1.45	1.87	2.26	2.69
	20 棚卸資産滞留月数(ヵ月)	1.42	1.34	1.55	2.03	1.47	1.21	1.13	1.33	2.17	1.93	2.44
	21 現金預金手持月数(ヵ月)	3.28	3.28	3.02	3.44	3.75	3.04	3.00	3.47	3.46	2.96	2.51
22 工事費取下げ率 (%)	117.86	133.76	102.60	149.91	60.77	56.24	103.32	112.03	163.79	122.65	167.26	
健全性	23 固定比率 (%)	131.64	133.39	168.20	139.26	99.48	108.82	151.02	125.74	120.44	157.56	72.60
	24 固定長期適合比率 (%)	54.67	54.08	60.63	59.63	48.22	52.87	62.29	51.28	50.60	60.05	47.81
	25 固定負債比率 (%)	146.63	160.98	151.50	117.96	126.40	107.19	195.29	144.28	101.72	123.01	63.24
	26 借入金依存度 (%)	39.03	40.91	45.46	35.21	30.48	32.05	61.13	33.72	23.20	23.55	11.54
	27 完成工事高支払利息割引料比率 (%)	0.51	0.53	0.69	0.56	0.27	0.30	0.69	0.45	0.42	0.47	0.20
	28 総資本自己資本比率 (%)	27.90	25.72	22.10	29.54	42.15	34.68	7.63	34.46	40.53	37.23	36.55
	29 固定資産比率 (%)	29.78	29.26	31.73	33.20	29.16	28.40	32.49	29.15	27.67	29.35	22.04
	30 負債比率 (%)	368.16	384.13	430.17	350.05	246.04	329.72	450.08	348.13	327.56	361.34	302.14
生産性	31 従業員一人当りの完成工事高(百万円)	28.25	26.66	36.46	40.75	21.51	23.16	15.40	28.05	39.73	51.44	63.52
	32 従業員一人当りの付加価値(百万円)	7.50	7.87	7.58	8.29	5.54	5.97	5.06	7.49	9.06	12.48	15.82
	33 従業員一人当りの総資本額(百万円)	23.57	21.52	30.83	37.41	20.74	17.95	13.05	22.92	34.47	42.49	57.18
	34 従業員一人当りの機械装備額(百万円)	1.27	1.59	0.84	1.24	0.28	0.53	1.25	1.29	1.22	1.29	1.00
	35 付加価値率 (%)	29.84	32.52	22.18	21.55	29.31	29.11	37.05	28.55	20.66	25.29	23.44

## 業種別・完成工事高別 経営指標一覧表【山口】

比率	業種 完成工事高	総平均	業種別					完成工事高別				
			土木	建築	土木 建築	電気	管	1億円 未満	1億円 ～ 5億円	5億円 ～ 10億円	10億円 ～ 30億円	30億円 以上
対象企業数(社)		839	462	105	84	96	92	279	410	90	46	14
一企業当たり平均従業員数(人)		12	10	13	19	14	8	4	10	20	34	90
収益性	1 総資本経常利益率 (%)	4.35	4.43	1.82	3.11	7.21	4.96	1.72	5.48	5.92	6.05	5.16
	2 自己資本経常利益率 (%)	12.39	15.24	3.55	7.51	14.11	12.27	10.28	12.66	13.78	15.37	12.70
	3 完成工事高経常利益率 (%)	2.98	2.99	1.10	2.27	5.20	3.36	0.53	3.88	5.24	4.54	3.90
	4 完成工事高総利益率 (%)	23.55	24.34	18.61	19.22	26.84	25.58	27.70	22.90	18.64	17.28	14.06
	5 販売費及び一般管理費率 (%)	21.76	22.76	17.97	18.15	22.98	23.08	29.92	19.46	14.09	12.20	8.94
	6 完成工事高営業利益率 (%)	2.02	2.00	-0.10	1.34	4.20	2.79	-0.94	3.14	4.50	4.15	3.55
	7 損益分岐点比率 (%)	90.23	91.60	92.33	91.01	81.71	89.41	103.15	87.05	75.34	75.83	69.91
活動性	8 総資本回転率(回)	1.48	1.52	1.51	1.33	1.27	1.63	1.63	1.45	1.27	1.43	0.97
	9 自己資本回転率(回)	5.58	6.01	6.00	3.50	3.65	7.57	7.51	5.06	4.80	4.89	2.47
	10 棚卸資産回転率(回)	98.00	122.08	67.14	89.35	66.14	67.02	137.72	89.04	64.32	29.42	120.36
	11 固定資産回転率(回)	11.25	13.42	7.93	7.14	8.11	11.32	16.24	9.42	6.60	9.48	4.85
	12 受取勘定回転率(回)	31.70	34.96	50.86	29.52	11.66	17.25	36.80	32.42	26.37	16.05	7.18
	13 支払勘定回転率(回)	11.53	11.69	12.06	11.39	10.97	10.83	13.35	11.37	9.26	8.21	5.40
流動性	14 流動比率 (%)	357.46	368.90	310.93	388.55	373.07	309.47	371.70	361.44	363.83	268.96	219.58
	15 当座比率 (%)	317.78	332.74	271.53	338.28	344.55	248.89	325.30	330.16	306.69	227.29	179.24
	16 現金比率 (%)	35.00	35.78	29.68	33.69	39.85	33.35	34.38	36.31	36.25	28.88	20.41
	17 運転資本保有月数(ヵ月)	3.31	3.03	3.12	4.47	4.29	2.76	2.50	3.58	4.24	3.42	4.25
	18 売掛金滞留月数(ヵ月)	1.34	1.24	1.39	1.14	1.69	1.63	1.20	1.34	1.41	1.70	2.63
	19 買掛金滞留月数(ヵ月)	1.57	1.50	1.61	1.65	1.64	1.70	1.40	1.54	1.77	2.05	2.60
	20 棚卸資産滞留月数(ヵ月)	1.30	1.26	1.62	1.79	0.83	1.12	1.05	1.30	1.42	2.02	2.72
	21 現金預金手持月数(ヵ月)	3.53	3.52	3.03	3.89	4.40	2.89	3.10	3.73	4.19	2.98	3.47
22 工事費取下げ率 (%)	158.24	184.64	130.81	197.53	100.23	95.25	164.79	131.32	252.55	86.90	422.86	
健全性	23 固定比率 (%)	108.66	114.08	110.96	79.97	104.36	114.25	154.21	93.41	86.64	91.95	104.91
	24 固定長期適合比率 (%)	52.71	54.39	53.91	48.33	46.73	53.60	59.94	49.81	48.02	47.65	55.08
	25 固定負債比率 (%)	98.86	101.33	113.70	63.18	82.36	125.98	145.58	85.48	75.21	70.87	75.43
	26 借入金依存度 (%)	33.93	36.53	33.23	23.58	24.18	41.40	55.99	25.09	17.17	20.27	20.32
	27 完成工事高支払利息割引料比率 (%)	0.48	0.48	0.58	0.35	0.35	0.56	0.68	0.41	0.32	0.24	0.37
	28 総資本自己資本比率 (%)	33.90	29.34	35.77	43.86	50.72	27.66	12.60	43.05	49.95	42.65	42.82
	29 固定資産比率 (%)	31.62	31.80	31.65	30.40	31.79	31.55	34.88	30.84	28.22	25.34	33.38
	30 負債比率 (%)	252.17	264.34	275.70	184.10	202.89	294.01	321.75	225.44	238.30	236.10	193.96
生産性	31 従業員一人当りの完成工事高(百万円)	24.54	22.05	37.52	33.06	18.67	20.31	13.43	24.00	38.85	48.92	67.31
	32 従業員一人当りの付加価値(百万円)	6.42	6.57	7.24	7.56	5.05	5.11	4.28	6.74	7.89	9.35	17.43
	33 従業員一人当りの総資本(百万円)	22.01	19.54	33.48	31.90	17.41	16.35	12.07	20.92	33.88	42.86	83.91
	34 従業員一人当りの機械装備額(百万円)	0.91	1.10	0.61	1.15	0.46	0.57	0.75	0.97	0.84	1.27	1.72
	35 付加価値率 (%)	30.21	33.88	21.99	24.43	28.15	28.43	35.77	29.29	22.67	21.04	28.29



## 業種別・完成工事高別 経営指標一覧表【香川】

比率	業種 完成工事高	総平均	業種別					完成工事高別				
			土木	建築	土木 建築	電気	管	1億円 未満	1億円 ～ 5億円	5億円 ～ 10億円	10億円 ～ 30億円	30億円 以上
対象企業数(社)		439	271	66	34	27	41	132	219	53	22	13
一企業当たり平均従業員数(人)		19	12	19	11	101	11	5	11	21	29	267
収益性	1 総資本経常利益率 (%)	4.42	4.88	3.30	3.19	6.00	3.20	2.98	4.54	5.37	7.85	6.52
	2 自己資本経常利益率 (%)	12.74	11.82	11.84	10.65	16.32	20.03	18.48	10.36	10.32	16.40	14.53
	3 完成工事高経常利益率 (%)	2.88	2.87	2.35	2.58	5.05	2.58	1.38	3.22	4.11	4.00	5.11
	4 完成工事高総利益率 (%)	27.37	29.11	18.96	22.87	28.85	32.19	35.40	26.21	19.85	18.08	14.51
	5 販売費及び一般管理费率 (%)	25.23	27.09	16.85	21.21	23.94	30.35	34.33	24.03	16.26	13.82	10.51
	6 完成工事高営業利益率 (%)	2.15	2.16	2.01	2.43	3.27	1.26	0.18	2.66	3.59	3.49	4.55
	7 損益分岐点比率 (%)	90.28	91.52	87.02	89.43	79.84	94.84	98.34	90.23	80.04	79.06	68.00
活動性	8 総資本回転率(回)	1.52	1.57	1.55	1.46	1.16	1.48	1.62	1.47	1.48	1.66	1.33
	9 自己資本回転率(回)	4.77	5.08	4.48	4.42	3.71	4.23	6.37	4.37	3.68	5.20	3.42
	10 棚卸資産回転率(回)	62.88	76.62	47.87	22.28	26.50	59.23	94.66	57.44	39.13	36.82	17.01
	11 固定資産回転率(回)	10.44	9.85	14.80	14.57	6.51	6.30	13.35	8.52	8.48	20.06	5.54
	12 受取勘定回転率(回)	33.74	33.80	48.20	37.68	14.90	22.00	39.94	32.00	35.65	25.23	12.13
	13 支払勘定回転率(回)	13.28	14.92	9.96	12.82	9.78	10.51	16.46	13.17	9.73	8.54	5.86
流動性	14 流動比率 (%)	381.76	432.06	263.02	337.98	349.56	305.27	357.89	415.51	397.71	259.23	195.80
	15 当座比率 (%)	319.43	354.63	217.64	289.42	328.52	273.05	291.71	349.43	348.50	210.47	162.09
	16 現金比率 (%)	32.06	32.46	31.00	29.96	39.07	28.12	29.62	33.03	35.83	34.25	21.33
	17 運転資本保有月数(ヵ月)	3.08	3.19	2.48	2.96	4.10	2.74	2.48	3.36	3.52	2.73	2.78
	18 売掛金滞留月数(ヵ月)	1.18	1.14	1.17	0.93	1.61	1.43	1.12	1.22	1.09	1.01	2.02
	19 買掛金滞留月数(ヵ月)	1.43	1.31	1.67	1.41	1.76	1.61	1.29	1.37	1.66	1.69	2.38
	20 棚卸資産滞留月数(ヵ月)	1.26	1.14	1.85	1.54	1.01	1.09	0.93	1.39	1.45	1.47	1.33
	21 現金預金手持月数(ヵ月)	3.13	3.09	2.90	2.94	4.52	2.99	2.74	3.31	3.65	2.87	2.28
22 工事費取下げ率 (%)	147.45	152.92	145.16	144.90	149.23	110.39	187.37	139.74	134.66	114.05	72.83	
健全性	23 固定比率 (%)	102.98	105.86	95.73	91.48	62.90	135.39	170.82	87.85	60.93	85.74	63.41
	24 固定長期適合比率 (%)	54.05	52.94	55.16	61.41	48.65	56.84	60.23	52.86	48.75	44.21	56.27
	25 固定負債比率 (%)	78.78	92.08	54.91	49.98	36.85	83.94	170.01	58.45	22.08	63.35	12.92
	26 借入金依存度 (%)	27.29	27.39	27.70	22.98	19.99	34.38	48.10	21.68	11.23	14.69	8.66
	27 完成工事高支払利息割引料比率 (%)	0.34	0.35	0.33	0.42	0.15	0.36	0.54	0.31	0.10	0.18	0.09
	28 総資本自己資本比率 (%)	42.47	43.07	37.55	45.80	51.38	37.80	24.11	49.43	54.46	43.92	51.84
	29 固定資産比率 (%)	33.38	33.79	29.11	37.31	29.93	36.83	36.88	33.81	28.08	23.22	30.95
	30 負債比率 (%)	194.34	196.65	195.84	163.91	187.40	209.48	321.78	156.56	127.23	212.12	129.40
生産性	31 従業員一人当りの完成工事高(百万円)	25.63	21.30	44.09	31.70	22.81	20.98	13.25	24.58	36.44	58.77	70.54
	32 従業員一人当りの付加価値(百万円)	6.29	6.45	6.24	5.40	6.62	5.83	4.40	6.29	7.90	9.47	14.08
	33 従業員一人当りの総資本額(百万円)	20.56	16.77	35.71	24.08	22.08	16.54	10.70	19.99	28.15	47.32	51.80
	34 従業員一人当りの機械装備額(百万円)	1.33	1.64	0.71	1.22	0.65	0.86	1.13	1.51	0.92	1.67	1.65
	35 付加価値率 (%)	28.68	33.25	12.99	21.24	30.10	29.42	36.68	26.66	23.18	18.06	22.10

## 業種別・完成工事高別 経営指標一覧表【徳島】

比率	業種 完成工事高	総平均	業種別					完成工事高別				
			土木	建築	土木 建築	電気	管	1億円 未満	1億円 ～ 5億円	5億円 ～ 10億円	10億円 ～ 30億円	30億円 以上
対象企業数(社)		700	383	40	174	36	67	366	258	35	37	4
一企業当たり平均従業員数(人)		9	8	11	12	14	8	4	9	26	37	88
収益性	1 総資本経常利益率 (%)	2.74	2.49	1.91	2.84	1.43	5.13	1.84	2.91	6.98	5.65	3.19
	2 自己資本経常利益率 (%)	8.68	6.70	8.60	10.43	3.88	18.49	7.17	8.82	13.60	12.93	9.61
	3 完成工事高経常利益率 (%)	1.29	1.22	0.89	1.15	1.60	2.10	0.16	1.92	4.91	3.88	2.63
	4 完成工事高総利益率 (%)	23.65	24.89	17.47	20.77	29.92	24.64	27.56	20.28	18.58	15.20	16.19
	5 販売費及び一般管理费率 (%)	22.96	24.27	17.73	20.37	28.81	22.31	28.04	18.89	15.01	11.52	8.77
	6 完成工事高営業利益率 (%)	0.47	0.21	-0.26	0.62	0.49	1.97	-0.92	1.46	3.57	3.67	3.71
	7 損益分岐点比率 (%)	96.60	97.74	94.88	96.09	99.15	91.12	103.21	92.65	79.03	76.87	99.18
活動性	8 総資本回転率(回)	1.59	1.57	1.56	1.65	1.35	1.74	1.62	1.58	1.56	1.52	1.37
	9 自己資本回転率(回)	5.16	4.77	5.87	6.07	2.96	5.98	5.32	5.16	4.01	5.04	5.77
	10 棚卸資産回転率(回)	61.49	73.69	54.61	48.37	35.29	47.33	67.16	65.80	29.08	20.66	4.29
	11 固定資産回転率(回)	11.34	10.48	7.80	12.59	13.74	13.85	12.15	9.62	9.43	14.95	34.39
	12 受取勘定回転率(回)	44.36	40.32	88.02	51.29	30.24	27.38	46.85	43.07	57.60	21.11	43.51
	13 支払勘定回転率(回)	15.01	15.83	10.62	15.44	14.62	12.19	16.29	14.35	13.97	9.65	5.99
流動性	14 流動比率 (%)	360.16	398.86	274.45	324.92	448.53	231.32	342.94	398.01	319.60	317.23	148.82
	15 当座比率 (%)	300.41	333.27	236.64	260.21	412.70	195.12	283.99	330.95	285.25	275.87	128.67
	16 現金比率 (%)	32.34	33.54	29.82	29.95	34.88	31.79	30.59	33.79	35.38	35.79	35.10
	17 運転資本保有月数(ヵ月)	2.56	2.84	1.40	2.04	4.08	2.13	2.22	2.89	3.02	2.91	1.77
	18 売掛金滞留月数(ヵ月)	1.12	1.06	1.26	1.09	1.24	1.34	1.09	1.16	1.05	1.19	0.70
	19 買掛金滞留月数(ヵ月)	1.51	1.48	1.95	1.46	1.38	1.66	1.49	1.49	1.41	1.90	2.35
	20 棚卸資産滞留月数(ヵ月)	1.45	1.34	1.85	1.72	1.20	1.23	1.27	1.57	1.59	2.07	3.00
	21 現金預金手持月数(ヵ月)	3.16	3.36	2.93	2.77	3.92	2.77	3.11	3.20	3.27	3.24	3.24
22 工事費取下げ率 (%)	207.64	249.49	181.09	185.39	150.55	99.78	235.65	199.56	116.47	167.06	92.14	
健全性	23 固定比率 (%)	123.26	116.13	125.76	160.37	67.68	100.88	147.31	113.97	81.66	70.46	52.76
	24 固定長期適合比率 (%)	60.46	60.43	76.20	61.19	50.63	54.02	67.53	55.84	52.41	41.41	45.39
	25 固定負債比率 (%)	102.05	98.14	88.22	136.47	29.76	87.75	129.91	91.27	41.71	49.03	20.81
	26 借入金依存度 (%)	37.35	37.25	32.99	40.53	23.87	39.83	51.75	24.76	15.99	10.85	16.41
	27 完成工事高支払利息割引料比率 (%)	0.44	0.43	0.46	0.49	0.26	0.41	0.50	0.42	0.23	0.20	0.23
	28 総資本自己資本比率 (%)	27.24	27.88	22.63	24.62	43.99	23.77	14.51	38.78	49.76	43.58	29.41
	29 固定資産比率 (%)	33.10	34.22	30.41	32.32	32.76	30.38	36.85	30.34	30.55	20.99	13.45
	30 負債比率 (%)	278.37	257.26	292.76	365.49	109.55	273.40	308.84	270.35	148.42	249.58	310.64
生産性	31 従業員一人当りの完成工事高(百万円)	20.58	16.35	37.97	25.37	21.19	20.56	12.34	25.39	33.64	51.34	68.03
	32 従業員一人当りの付加価値(百万円)	5.94	5.66	5.08	6.54	6.96	5.92	4.35	7.04	9.90	10.03	14.52
	33 従業員一人当りの総資本(百万円)	16.57	13.48	27.54	20.57	18.00	15.89	11.56	18.84	24.54	38.11	49.10
	34 従業員一人当りの機械装備額(百万円)	1.24	1.47	0.47	1.30	0.56	0.66	1.29	1.27	1.05	0.77	0.48
	35 付加価値率 (%)	34.02	38.42	17.75	29.84	33.95	29.63	37.57	31.49	31.42	22.19	6.58



## 業種別・完成工事高別 経営指標一覧表【愛媛】

比率	業種 完成工事高	総平均	業種別					完成工事高別				
			土木	建築	土木 建築	電気	管	1億円 未満	1億円 ～ 5億円	5億円 ～ 10億円	10億円 ～ 30億円	30億円 以上
対象企業数(社)		864	468	103	86	81	126	360	387	63	40	14
一企業当たり平均従業員数(人)		9	10	8	16	8	6	4	9	19	35	56
収益性	1 総資本経常利益率 (%)	4.26	4.58	1.84	4.46	4.35	4.92	3.02	4.80	6.15	5.86	7.18
	2 自己資本経常利益率 (%)	13.50	13.54	11.30	14.94	15.53	12.55	9.93	14.41	16.25	19.64	25.17
	3 完成工事高経常利益率 (%)	2.98	3.38	0.71	3.02	3.51	2.98	1.87	3.41	4.78	4.87	5.13
	4 完成工事高総利益率 (%)	23.85	24.82	17.50	18.97	27.38	26.59	28.50	22.00	17.02	16.13	11.29
	5 販売費及び一般管理费率 (%)	21.62	22.08	18.21	17.24	25.10	23.39	27.72	18.86	13.16	11.73	6.99
	6 完成工事高営業利益率 (%)	2.17	2.43	-0.14	2.81	2.74	2.33	0.92	2.65	4.03	4.45	4.91
	7 損益分岐点比率 (%)	89.51	89.30	95.15	84.26	89.51	89.34	98.13	86.60	76.66	72.09	57.08
活動性	8 総資本回転率(回)	1.42	1.29	1.74	1.32	1.58	1.58	1.51	1.37	1.31	1.23	1.68
	9 自己資本回転率(回)	4.87	4.30	6.25	5.36	5.75	5.00	4.63	5.05	4.20	5.15	6.96
	10 棚卸資産回転率(回)	64.52	70.63	63.91	52.07	66.94	50.59	71.99	61.69	54.11	30.29	117.96
	11 固定資産回転率(回)	9.11	8.59	9.01	6.96	11.20	11.15	11.93	7.36	6.56	5.39	9.74
	12 受取勘定回転率(回)	37.94	36.35	83.78	38.65	14.46	24.66	39.56	40.26	21.59	36.22	16.10
	13 支払勘定回転率(回)	11.85	11.58	15.71	10.14	12.01	10.80	13.68	11.25	9.20	7.44	6.49
流動性	14 流動比率 (%)	335.77	375.39	283.66	278.16	312.59	283.62	378.64	326.34	259.88	230.25	176.51
	15 当座比率 (%)	287.11	321.11	215.80	255.06	279.77	244.11	310.36	290.96	221.61	197.99	156.41
	16 現金比率 (%)	30.47	29.95	27.29	31.30	31.92	33.53	30.92	30.67	28.88	27.77	28.79
	17 運転資本保有月数(ヵ月)	2.91	2.98	2.32	3.01	3.12	2.93	3.07	2.81	3.18	2.54	1.75
	18 売掛金滞留月数(ヵ月)	1.24	1.25	0.88	1.36	1.52	1.22	1.13	1.26	1.54	1.41	1.63
	19 買掛金滞留月数(ヵ月)	1.61	1.62	1.42	1.85	1.51	1.60	1.45	1.65	1.83	2.04	2.26
	20 棚卸資産滞留月数(ヵ月)	1.48	1.51	1.76	1.96	0.68	1.30	1.31	1.50	1.98	2.14	1.10
	21 現金預金手持月数(ヵ月)	3.35	3.53	2.67	3.70	3.31	2.99	3.32	3.42	3.35	3.32	2.28
22 工事費取下げ率 (%)	176.26	189.25	219.49	127.00	158.42	133.14	175.59	170.50	237.76	160.58	114.82	
健全性	23 固定比率 (%)	128.71	132.13	132.77	136.77	120.48	112.41	138.03	130.57	94.91	116.96	92.37
	24 固定長期適合比率 (%)	59.46	61.97	62.40	57.97	54.87	51.92	58.84	59.73	57.68	65.65	57.07
	25 固定負債比率 (%)	109.70	109.06	144.05	83.60	110.57	105.39	133.62	102.79	82.37	73.38	64.65
	26 借入金依存度 (%)	34.96	35.44	40.61	24.51	34.17	36.23	48.89	27.08	19.63	22.16	17.22
	27 完成工事高支払利息割引料比率 (%)	0.47	0.52	0.50	0.35	0.40	0.38	0.55	0.44	0.30	0.37	0.23
	28 総資本自己資本比率 (%)	32.71	32.68	25.52	38.04	39.23	30.89	20.95	41.00	42.66	36.93	34.63
	29 固定資産比率 (%)	35.81	37.37	35.69	33.60	34.16	32.80	36.44	36.62	31.24	32.21	28.61
	30 負債比率 (%)	264.03	248.60	319.96	300.66	265.86	250.55	264.02	260.80	227.95	346.36	270.14
生産性	31 従業員一人当りの完成工事高(百万円)	22.91	18.89	34.08	36.75	21.42	21.11	13.70	23.28	38.49	50.83	81.58
	32 従業員一人当りの付加価値(百万円)	6.57	7.05	5.65	7.49	6.54	4.87	5.00	6.85	9.47	10.23	14.62
	33 従業員一人当りの総資本額(百万円)	20.10	18.56	27.43	31.46	15.35	15.12	12.39	20.53	32.52	45.99	63.08
	34 従業員一人当りの機械装備額(百万円)	1.23	1.58	0.88	0.87	0.65	0.76	1.08	1.33	1.11	1.74	1.26
	35 付加価値率 (%)	33.51	39.47	20.01	25.68	31.92	29.03	38.60	31.78	25.75	20.92	19.71

# 業種別・完成工事高別 経営指標一覧表【高知】

比率	業種 完成工事高	総平均	業種別					完成工事高別				
			土木	建築	土木 建築	電気	管	1億円 未満	1億円 ～ 5億円	5億円 ～ 10億円	10億円 ～ 30億円	30億円 以上
対象企業数(社)		695	429	60	67	49	90	300	293	68	29	5
一企業当たり平均従業員数(人)		12	11	9	28	10	8	5	11	21	43	206
収益性	1 総資本経常利益率 (%)	4.13	2.90	3.62	4.43	8.06	8.04	1.27	5.63	7.78	8.09	5.98
	2 自己資本経常利益率 (%)	11.15	9.39	16.41	9.33	9.47	18.47	6.28	13.05	15.28	19.30	13.88
	3 完成工事高経常利益率 (%)	2.44	1.75	1.92	1.72	5.69	4.81	0.26	3.62	5.17	5.82	4.64
	4 完成工事高総利益率 (%)	22.61	22.83	18.32	17.71	28.43	24.91	26.16	21.10	16.82	16.82	19.09
	5 販売費及び一般管理费率 (%)	21.29	22.21	16.45	17.13	23.37	21.82	27.59	18.03	12.42	12.80	11.19
	6 完成工事高営業利益率 (%)	0.99	0.02	1.24	0.77	4.67	3.64	-1.72	2.48	4.39	4.66	4.29
	7 損益分岐点比率 (%)	91.75	95.62	90.17	88.66	82.98	81.35	103.58	86.64	75.90	66.53	62.60
活動性	8 総資本回転率(回)	1.62	1.55	1.70	1.84	1.52	1.77	1.70	1.60	1.52	1.38	0.92
	9 自己資本回転率(回)	4.68	4.46	5.33	4.58	4.19	5.68	5.18	4.67	3.69	3.73	2.67
	10 棚卸資産回転率(回)	70.21	73.62	69.93	55.17	90.63	55.20	81.59	60.07	85.18	51.48	12.61
	11 固定資産回転率(回)	12.62	12.00	17.47	14.81	12.91	10.43	14.89	10.78	12.90	9.42	2.76
	12 受取勘定回転率(回)	56.66	57.64	74.83	98.09	22.19	31.94	41.33	67.43	76.07	46.03	7.30
	13 支払勘定回転率(回)	13.29	12.26	14.28	18.38	16.25	12.05	13.77	13.68	10.86	11.75	4.50
流動性	14 流動比率 (%)	392.37	403.83	301.28	412.79	525.34	310.09	379.73	436.52	288.51	363.48	159.43
	15 当座比率 (%)	344.41	357.87	251.33	360.09	442.92	276.79	327.56	388.66	256.64	321.21	103.82
	16 現金比率 (%)	37.62	38.54	33.03	33.35	42.33	36.99	35.75	40.17	39.40	31.60	11.42
	17 運転資本保有月数(ヵ月)	3.24	3.54	1.92	2.53	4.47	2.51	2.97	3.65	2.88	2.63	2.18
	18 売掛金滞留月数(ヵ月)	0.94	0.90	0.95	0.61	1.23	1.19	0.97	0.89	0.82	0.96	2.62
	19 買掛金滞留月数(ヵ月)	1.46	1.49	1.59	1.28	1.19	1.55	1.44	1.41	1.57	1.79	2.71
	20 棚卸資産滞留月数(ヵ月)	1.23	1.29	1.15	1.64	0.90	0.86	1.08	1.27	1.37	1.77	2.56
	21 現金預金手持月数(ヵ月)	3.82	4.21	2.89	3.00	4.12	3.00	3.67	4.10	3.61	3.41	1.71
22 工事費取下げ率 (%)	140.79	144.68	174.48	132.10	80.04	139.66	122.64	162.66	109.57	139.19	113.42	
健全性	23 固定比率 (%)	86.67	86.15	84.05	81.71	64.58	108.84	96.45	83.88	68.12	80.80	105.35
	24 固定長期適合比率 (%)	53.95	52.27	64.96	67.72	38.20	53.20	59.68	48.94	49.30	59.53	75.30
	25 固定負債比率 (%)	63.50	66.19	45.45	26.97	45.45	101.97	95.74	50.07	29.26	31.96	33.54
	26 借入金依存度 (%)	29.56	30.57	30.38	28.08	15.08	33.28	48.11	16.76	12.56	12.28	17.49
	27 完成工事高支払利息割引料比率 (%)	0.34	0.38	0.35	0.18	0.21	0.34	0.52	0.22	0.15	0.21	0.25
	28 総資本自己資本比率 (%)	38.20	38.60	26.06	36.95	60.47	32.85	20.12	51.88	51.72	48.27	40.85
	29 固定資産比率 (%)	31.53	31.08	31.85	34.21	26.85	34.20	33.72	30.00	27.75	32.64	39.96
	30 負債比率 (%)	196.76	198.29	213.33	157.41	178.56	219.87	241.63	176.68	146.96	175.83	173.72
生産性	31 従業員一人当りの完成工事高(百万円)	22.07	17.70	43.60	29.60	22.26	22.32	12.76	23.45	41.36	46.06	56.48
	32 従業員一人当りの付加価値(百万円)	7.00	6.73	7.92	6.97	8.36	6.93	4.69	7.46	11.76	12.82	18.17
	33 従業員一人当りの総資本額(百万円)	17.42	15.55	26.96	22.81	18.56	14.81	11.52	18.25	27.31	37.20	57.35
	34 従業員一人当りの機械装備額(百万円)	1.04	1.22	0.64	1.03	0.67	0.65	1.03	1.05	0.99	1.01	1.82
	35 付加価値率 (%)	36.80	40.80	22.94	27.86	35.76	34.40	40.49	35.28	31.21	27.93	35.19

## 業種別・完成工事高別 経営指標一覧表【福岡】

比率	業種 完成工事高	総平均	業種別					完成工事高別				
			土木	建築	土木 建築	電気	管	1億円 未満	1億円 ～ 5億円	5億円 ～ 10億円	10億円 ～ 30億円	30億円 以上
対象企業数(社)		2,763	1,505	416	243	256	343	936	1,391	253	145	38
一企業当り平均従業員数(人)		10	9	9	12	14	11	4	7	15	38	102
収益性	1 総資本経常利益率 (%)	4.73	4.86	3.71	3.82	5.22	5.71	2.79	5.43	6.33	6.56	6.91
	2 自己資本経常利益率 (%)	14.30	14.20	12.63	10.68	14.73	19.12	10.40	15.69	15.73	17.02	21.50
	3 完成工事高経常利益率 (%)	2.65	2.54	2.00	2.79	3.43	3.28	1.21	3.08	4.07	4.39	5.36
	4 完成工事高総利益率 (%)	23.21	23.39	18.91	18.90	29.32	26.15	27.96	22.09	17.85	16.10	14.55
	5 販売費及び一般管理費率 (%)	21.15	21.27	17.63	16.64	27.38	23.49	27.69	19.30	14.09	12.22	9.74
	6 完成工事高営業利益率 (%)	2.14	2.13	1.52	2.26	2.45	2.66	0.54	2.66	3.54	4.08	4.89
	7 損益分岐点比率 (%)	89.50	90.39	89.27	86.54	89.77	87.81	97.93	87.40	80.83	76.72	66.59
活動性	8 総資本回転率(回)	1.82	1.87	1.86	1.64	1.64	1.84	1.85	1.87	1.67	1.59	1.31
	9 自己資本回転率(回)	6.94	6.80	9.31	5.57	5.66	6.63	6.97	7.41	5.74	5.11	5.16
	10 棚卸資産回転率(回)	108.08	126.20	101.40	101.33	67.43	84.35	116.82	117.43	70.66	53.52	83.08
	11 固定資産回転率(回)	19.80	22.81	15.86	18.26	14.19	16.76	25.22	18.47	13.76	13.17	8.09
	12 受取勘定回転率(回)	30.83	28.75	55.35	31.67	15.11	22.40	30.14	32.07	33.21	23.94	12.13
	13 支払勘定回転率(回)	13.37	14.25	13.84	14.38	9.99	10.79	16.54	12.77	9.16	8.56	7.45
流動性	14 流動比率 (%)	316.72	339.95	262.75	367.90	287.75	265.94	376.28	303.19	247.57	226.70	218.10
	15 当座比率 (%)	273.42	291.46	222.25	321.70	262.18	230.52	307.29	272.25	218.57	195.23	190.93
	16 現金比率 (%)	34.50	35.31	32.38	34.71	34.03	33.71	34.39	35.20	34.66	30.62	25.03
	17 運転資本保有月数(ヵ月)	2.68	2.83	2.13	2.95	3.11	2.18	2.88	2.62	2.43	2.55	2.50
	18 売掛金滞留月数(ヵ月)	1.36	1.34	1.25	1.39	1.62	1.39	1.32	1.34	1.41	1.60	2.38
	19 買掛金滞留月数(ヵ月)	1.57	1.49	1.67	1.65	1.69	1.69	1.45	1.51	1.95	2.03	2.40
	20 棚卸資産滞留月数(ヵ月)	1.08	1.00	1.44	1.44	0.94	0.83	1.03	0.97	1.42	1.72	1.66
	21 現金預金手持月数(ヵ月)	2.86	2.92	2.62	3.06	3.13	2.55	2.90	2.83	2.89	2.80	2.84
22 工事費取下げ率 (%)	156.81	163.59	182.86	151.57	103.31	138.42	166.35	153.06	147.16	145.62	236.47	
健全性	23 固定比率 (%)	106.80	104.28	132.09	93.48	90.94	108.70	120.21	106.56	89.79	80.20	75.74
	24 固定長期適合比率 (%)	48.71	47.30	53.38	47.82	47.79	50.57	50.24	47.74	48.66	47.68	54.12
	25 固定負債比率 (%)	103.82	101.96	132.66	84.84	102.75	91.50	127.12	104.19	71.49	53.83	37.47
	26 借入金依存度 (%)	29.67	29.47	35.14	26.54	27.17	27.93	40.81	26.39	17.66	16.19	13.90
	27 完成工事高支払利息割引料比率 (%)	0.31	0.31	0.32	0.35	0.27	0.31	0.40	0.29	0.22	0.19	0.16
	28 総資本自己資本比率 (%)	35.79	36.70	29.63	37.71	39.98	34.79	27.07	39.60	41.41	42.24	39.83
	29 固定資産比率 (%)	27.63	27.29	27.72	26.24	29.22	28.87	28.41	27.79	25.48	25.50	26.14
	30 負債比率 (%)	290.32	285.20	377.14	262.02	249.43	258.73	326.92	285.80	252.14	217.10	272.45
生産性	31 従業員一人当りの完成工事高(百万円)	31.74	28.40	49.21	36.55	21.75	29.17	17.19	32.87	52.39	61.35	76.38
	32 従業員一人当りの付加価値(百万円)	7.13	7.54	7.75	6.30	5.57	6.45	4.80	7.54	10.27	10.18	15.69
	33 従業員一人当りの総資本額(百万円)	21.89	19.49	32.92	28.30	16.42	18.46	12.93	21.55	36.43	42.81	66.26
	34 従業員一人当りの機械装備額(百万円)	1.06	1.31	0.71	1.12	0.55	0.75	0.94	1.13	1.14	0.92	1.52
	35 付加価値率 (%)	25.99	29.04	17.97	19.24	28.38	25.43	30.42	24.64	21.16	19.58	24.31

## 業種別・完成工事高別 経営指標一覧表【佐賀】

比率	業種 完成工事高	総平均	業種別					完成工事高別				
			土木	建築	土木 建築	電気	管	1億円 未満	1億円 ～ 5億円	5億円 ～ 10億円	10億円 ～ 30億円	30億円 以上
対象企業数(社)		378	222	31	67	27	31	101	187	45	33	12
一企業当たり平均従業員数(人)		21	14	13	41	54	13	6	14	25	38	214
収益性	1 総資本経常利益率 (%)	5.08	4.67	4.50	4.38	8.56	6.99	2.14	5.61	7.52	6.80	7.46
	2 自己資本経常利益率 (%)	11.75	10.64	13.97	12.90	15.69	11.22	5.11	11.97	16.60	19.39	16.70
	3 完成工事高経常利益率 (%)	3.14	2.87	1.66	2.99	5.62	4.76	1.52	3.23	4.82	4.47	5.18
	4 完成工事高総利益率 (%)	22.60	23.47	17.63	19.03	28.02	24.63	28.13	22.95	18.14	13.96	12.88
	5 販売費及び一般管理费率 (%)	20.44	21.71	15.85	16.72	24.58	20.28	28.85	20.15	13.78	9.95	8.07
	6 完成工事高営業利益率 (%)	2.35	1.93	1.32	2.30	4.64	4.34	0.07	2.55	4.58	4.01	4.81
	7 損益分岐点比率 (%)	86.04	88.67	87.75	82.06	80.95	79.08	98.71	86.58	74.54	69.86	62.02
活動性	8 総資本回転率(回)	1.60	1.61	1.84	1.62	1.37	1.44	1.53	1.63	1.65	1.62	1.42
	9 自己資本回転率(回)	4.32	4.58	5.70	4.10	2.52	3.36	4.28	4.14	4.82	4.92	3.71
	10 棚卸資産回転率(回)	73.86	80.20	68.70	66.06	60.46	64.05	106.84	74.53	51.88	22.35	17.79
	11 固定資産回転率(回)	14.61	17.65	13.37	9.62	10.99	7.73	14.00	15.73	11.65	13.52	16.06
	12 受取勘定回転率(回)	30.07	33.78	23.42	36.99	13.40	12.66	28.86	36.26	19.11	19.09	16.65
	13 支払勘定回転率(回)	12.83	13.43	12.47	12.54	14.86	7.91	13.45	13.86	12.53	7.55	7.51
流動性	14 流動比率 (%)	425.57	471.36	275.73	363.76	543.03	286.09	482.87	439.52	381.93	295.53	263.78
	15 当座比率 (%)	381.36	421.80	229.24	328.66	500.54	257.47	424.42	401.68	337.43	252.27	236.06
	16 現金比率 (%)	36.48	35.86	33.49	36.69	42.61	38.11	31.40	39.35	37.23	34.16	37.52
	17 運転資本保有月数(ヵ月)	3.83	3.92	2.53	3.46	5.63	3.70	3.96	3.97	3.78	2.87	3.30
	18 売掛金滞留月数(ヵ月)	1.26	1.17	1.22	1.09	1.72	1.93	1.31	1.12	1.44	1.61	1.45
	19 買掛金滞留月数(ヵ月)	1.48	1.32	1.78	1.65	1.42	1.98	1.29	1.32	1.60	2.26	2.76
	20 棚卸資産滞留月数(ヵ月)	1.26	1.18	1.84	1.51	0.90	1.02	1.20	1.16	1.29	1.71	2.05
	21 現金預金手持月数(ヵ月)	3.39	3.43	2.61	3.32	4.33	3.20	2.98	3.64	3.40	3.00	3.87
22 工事費取下げ率 (%)	124.34	112.66	187.05	170.90	77.25	78.93	87.60	107.27	223.75	138.30	259.87	
健全性	23 固定比率 (%)	77.93	83.57	72.39	79.09	45.32	71.43	97.48	77.09	65.06	57.09	54.03
	24 固定長期適合比率 (%)	43.82	44.89	42.55	46.43	32.32	41.94	50.85	42.02	37.53	42.29	42.04
	25 固定負債比率 (%)	69.63	84.50	65.72	52.78	24.82	47.47	89.80	76.39	50.58	24.68	18.14
	26 借入金依存度 (%)	18.56	19.95	29.27	16.29	7.73	12.25	33.90	14.26	13.46	8.69	4.01
	27 完成工事高支払利息割引料比率 (%)	0.25	0.28	0.31	0.22	0.10	0.18	0.42	0.20	0.20	0.15	0.08
	28 総資本自己資本比率 (%)	52.16	51.91	33.57	51.82	67.49	59.96	41.65	58.38	54.58	47.20	47.19
	29 固定資産比率 (%)	28.70	29.70	24.44	29.23	23.74	29.08	35.10	28.39	24.13	20.00	21.08
	30 負債比率 (%)	176.67	197.36	242.57	146.23	73.98	131.51	186.13	172.06	166.50	194.71	167.83
生産性	31 従業員一人当りの完成工事高(百万円)	23.99	18.56	45.12	32.07	22.32	23.10	11.49	20.20	35.14	51.11	65.12
	32 従業員一人当りの付加価値(百万円)	6.25	5.95	6.50	7.24	5.82	6.11	4.13	5.75	8.29	11.25	9.43
	33 従業員一人当りの総資本額(百万円)	18.19	14.35	29.43	25.08	17.91	17.50	10.34	14.70	23.72	38.12	54.49
	34 従業員一人当りの機械装備額(百万円)	0.82	0.99	0.65	0.67	0.41	0.46	0.81	0.85	0.84	0.79	0.45
	35 付加価値率 (%)	30.84	34.64	17.83	25.84	28.66	29.27	36.87	31.25	25.80	22.22	15.52

## 業種別・完成工事高別 経営指標一覧表【長崎】

比率	業種 完成工事高	総平均	業種別					完成工事高別				
			土木	建築	土木 建築	電気	管	1億円 未満	1億円 ～ 5億円	5億円 ～ 10億円	10億円 ～ 30億円	30億円 以上
対象企業数(社)		917	473	117	121	91	115	338	406	91	63	19
一企業当たり平均従業員数(人)		14	12	11	22	20	11	4	11	20	41	121
収益性	1 総資本経常利益率 (%)	5.59	5.22	5.45	3.98	6.68	8.06	3.72	6.48	7.41	6.85	5.83
	2 自己資本経常利益率 (%)	15.02	13.47	15.62	15.40	13.96	21.53	12.23	16.05	17.51	15.82	17.70
	3 完成工事高経常利益率 (%)	2.93	2.74	2.22	2.63	3.65	4.15	1.55	3.44	4.50	4.36	3.93
	4 完成工事高総利益率 (%)	21.52	21.39	20.08	17.61	26.41	23.72	26.15	20.38	16.52	14.55	12.07
	5 販売費及び一般管理费率 (%)	19.37	19.23	18.47	15.81	24.07	20.92	25.53	17.38	12.74	11.37	9.19
	6 完成工事高営業利益率 (%)	2.03	1.86	1.65	1.59	2.99	2.78	0.19	2.86	3.69	3.56	3.48
	7 損益分岐点比率 (%)	88.03	90.17	88.57	84.99	85.07	84.23	97.01	85.07	80.35	76.10	67.27
活動性	8 総資本回転率(回)	1.89	1.90	2.08	1.71	1.84	1.91	2.05	1.87	1.62	1.68	1.53
	9 自己資本回転率(回)	6.72	6.77	9.89	6.05	4.29	6.18	7.49	7.15	4.46	4.60	5.15
	10 棚卸資産回転率(回)	89.52	110.70	113.72	37.58	51.43	67.69	109.42	94.77	53.69	37.55	30.28
	11 固定資産回転率(回)	14.44	16.53	14.92	10.56	11.80	11.45	19.99	11.48	10.62	9.98	14.59
	12 受取勘定回転率(回)	34.46	32.74	57.25	41.06	22.38	21.71	35.12	35.25	33.85	31.92	19.63
	13 支払勘定回転率(回)	12.51	12.66	12.90	10.80	14.13	11.98	14.93	12.05	9.82	8.64	5.11
流動性	14 流動比率 (%)	296.91	291.94	286.49	275.45	392.01	274.19	299.03	305.09	298.63	264.30	186.01
	15 当座比率 (%)	259.11	255.42	244.43	231.87	358.17	239.57	257.36	269.72	261.17	227.31	159.75
	16 現金比率 (%)	33.14	31.18	33.91	30.35	41.56	36.45	30.94	33.91	36.97	34.94	30.08
	17 運転資本保有月数(ヵ月)	2.47	2.29	2.23	2.23	3.54	2.85	2.20	2.53	2.84	3.02	2.18
	18 売掛金滞留月数(ヵ月)	1.13	1.09	0.95	1.31	1.17	1.25	1.10	1.08	1.19	1.15	2.08
	19 買掛金滞留月数(ヵ月)	1.52	1.51	1.49	1.73	1.37	1.50	1.36	1.48	1.83	1.81	2.69
	20 棚卸資産滞留月数(ヵ月)	1.08	1.04	1.25	1.60	0.68	0.85	0.87	1.10	1.45	1.44	1.48
	21 現金預金手持月数(ヵ月)	2.74	2.73	2.52	2.48	3.48	2.67	2.39	2.79	3.32	3.35	2.83
22 工事費取下げ率 (%)	133.27	130.27	130.99	178.58	125.09	100.55	103.21	129.19	188.31	166.13	189.73	
健全性	23 固定比率 (%)	115.65	122.66	131.25	116.25	71.05	107.53	140.05	120.04	72.98	63.25	73.65
	24 固定長期適合比率 (%)	54.46	58.10	54.91	54.13	44.01	47.36	57.69	54.06	50.46	49.02	48.47
	25 固定負債比率 (%)	89.77	89.06	128.03	75.85	39.34	113.55	120.29	93.51	35.72	32.55	40.58
	26 借入金依存度 (%)	27.47	27.87	30.12	25.78	18.05	32.31	41.78	22.21	11.71	12.42	14.15
	27 完成工事高支払利息割引料比率 (%)	0.28	0.29	0.30	0.29	0.16	0.32	0.36	0.27	0.18	0.15	0.19
	28 総資本自己資本比率 (%)	37.53	37.43	29.48	36.91	53.16	34.37	26.20	43.31	47.36	46.00	35.94
	29 固定資産比率 (%)	31.55	33.82	27.93	31.43	27.40	29.21	34.20	31.68	27.30	25.73	23.29
	30 負債比率 (%)	258.24	258.05	364.31	272.37	129.18	251.91	299.88	266.16	173.53	167.33	234.58
生産性	31 従業員一人当りの完成工事高(百万円)	24.19	21.28	30.90	31.87	21.33	22.84	13.32	23.44	42.00	45.02	60.15
	32 従業員一人当りの付加価値(百万円)	5.98	6.02	6.06	5.81	5.05	6.62	4.01	5.99	7.99	10.76	12.89
	33 従業員一人当りの総資本額(百万円)	16.68	15.17	18.42	24.04	15.05	14.47	9.14	15.45	28.73	32.37	48.06
	34 従業員一人当りの機械装備額(百万円)	1.07	1.43	0.67	0.88	0.64	0.66	0.99	1.14	0.94	1.11	1.51
	35 付加価値率 (%)	27.86	31.37	20.26	21.20	27.51	28.45	32.54	26.21	22.47	23.27	21.54

# 業種別・完成工事高別 経営指標一覧表【熊本】

比率	業種 完成工事高	総平均	業種別					完成工事高別				
			土木	建築	土木 建築	電気	管	1億円 未満	1億円 ～ 5億円	5億円 ～ 10億円	10億円 ～ 30億円	30億円 以上
対象企業数(社)		1,210	659	136	157	118	140	407	575	114	95	19
一企業当たり平均従業員数(人)		12	9	10	16	23	9	4	9	18	37	85
収益性	1 総資本経常利益率 (%)	6.98	6.52	6.51	7.64	7.27	8.59	4.49	7.89	9.54	8.59	8.76
	2 自己資本経常利益率 (%)	18.58	16.20	24.58	19.30	18.19	23.81	13.89	19.43	24.49	21.09	30.68
	3 完成工事高経常利益率 (%)	4.17	4.02	3.70	4.47	4.32	4.91	2.37	4.63	6.29	6.08	6.16
	4 完成工事高総利益率 (%)	25.16	25.51	21.06	21.01	29.56	28.37	30.75	23.95	19.92	17.64	12.49
	5 販売費及び一般管理费率 (%)	21.69	22.07	17.88	17.64	26.21	24.50	29.25	19.84	14.00	12.25	7.57
	6 完成工事高営業利益率 (%)	3.41	3.28	3.01	3.81	3.26	4.11	1.48	3.91	5.76	5.33	5.36
	7 損益分岐点比率 (%)	84.85	86.34	82.14	80.96	85.46	84.26	96.08	83.11	71.41	67.69	57.83
活動性	8 総資本回転率(回)	1.67	1.61	1.82	1.70	1.65	1.78	1.71	1.69	1.66	1.42	1.43
	9 自己資本回転率(回)	4.91	4.86	6.03	4.45	4.42	5.01	5.31	4.88	4.40	4.15	5.57
	10 棚卸資産回転率(回)	60.44	72.28	58.17	32.21	45.44	54.25	78.51	55.46	65.42	24.14	11.88
	11 固定資産回転率(回)	13.33	13.37	17.86	11.69	13.41	10.64	14.46	12.04	17.48	11.28	14.13
	12 受取勘定回転率(回)	34.08	34.94	50.89	40.72	19.73	20.90	39.65	35.92	21.02	21.19	18.60
	13 支払勘定回転率(回)	14.63	15.23	15.21	15.05	14.00	11.20	17.61	13.96	11.94	11.00	6.26
流動性	14 流動比率 (%)	391.61	431.43	301.37	369.78	408.20	299.61	446.81	377.59	358.72	326.64	206.15
	15 当座比率 (%)	334.61	368.85	241.31	315.00	355.05	264.66	355.71	337.22	322.78	279.35	171.18
	16 現金比率 (%)	36.52	36.61	38.26	37.26	34.58	35.19	34.03	38.48	38.64	33.35	32.64
	17 運転資本保有月数(ヵ月)	3.37	3.62	2.30	3.39	3.78	2.82	3.55	3.30	3.23	3.47	1.99
	18 売掛金滞留月数(ヵ月)	1.09	1.05	0.90	1.01	1.52	1.21	0.99	1.08	1.25	1.34	1.47
	19 買掛金滞留月数(ヵ月)	1.33	1.28	1.45	1.32	1.33	1.45	1.23	1.27	1.53	1.66	2.27
	20 棚卸資産滞留月数(ヵ月)	1.45	1.54	1.70	1.79	0.98	0.86	1.30	1.47	1.50	1.90	1.85
	21 現金預金手持月数(ヵ月)	3.20	3.34	2.97	3.18	3.20	2.81	2.95	3.37	3.34	3.17	2.86
22 工事費取下げ率 (%)	128.03	146.17	119.27	141.94	69.37	79.07	119.31	123.97	172.89	118.55	169.71	
健全性	23 固定比率 (%)	78.90	76.14	89.05	59.92	91.49	94.37	92.53	75.87	61.02	67.28	83.15
	24 固定長期適合比率 (%)	43.50	42.54	47.16	39.60	43.01	49.34	48.50	41.52	38.56	38.99	51.21
	25 固定負債比率 (%)	70.23	67.69	76.95	40.19	90.50	94.38	96.99	64.50	42.55	45.23	38.38
	26 借入金依存度 (%)	22.75	21.12	23.76	19.49	27.37	29.33	35.39	18.41	12.05	10.55	12.79
	27 完成工事高支払利息割引料比率 (%)	0.29	0.30	0.24	0.25	0.30	0.30	0.40	0.26	0.19	0.15	0.21
	28 総資本自己資本比率 (%)	43.84	46.19	34.86	44.27	46.07	38.80	35.91	47.98	47.13	49.00	36.56
	29 固定資産比率 (%)	26.57	26.50	25.18	23.09	28.15	30.90	30.86	25.38	22.00	21.99	22.41
	30 負債比率 (%)	194.08	186.35	268.81	168.69	188.62	195.34	215.02	187.00	169.82	170.43	288.60
生産性	31 従業員一人当りの完成工事高(百万円)	28.26	26.19	42.68	35.24	20.30	22.35	15.78	29.39	41.80	50.54	79.63
	32 従業員一人当りの付加価値(百万円)	9.03	9.77	9.00	9.49	6.10	7.79	6.28	9.27	11.80	14.60	19.77
	33 従業員一人当りの総資本額(百万円)	20.22	19.23	29.70	24.26	14.53	15.58	12.22	19.78	29.15	37.80	66.63
	34 従業員一人当りの機械装備額(百万円)	1.06	1.32	0.71	0.84	0.47	0.96	0.96	1.14	1.30	0.82	0.60
	35 付加価値率 (%)	35.63	39.93	23.18	30.64	32.46	35.79	41.18	34.09	29.50	30.43	25.90



## 業種別・完成工事高別 経営指標一覧表【大分】

比率	業種 完成工事高	総平均	業種別					完成工事高別				
			土木	建築	土木 建築	電気	管	1億円 未満	1億円 ～ 5億円	5億円 ～ 10億円	10億円 ～ 30億円	30億円 以上
対象企業数(社)		884	578	85	65	76	80	358	383	84	49	10
一企業当たり平均従業員数(人)		11	9	9	26	15	11	4	10	19	33	142
収益性	1 総資本経常利益率 (%)	4.74	4.69	4.29	4.98	4.09	5.99	3.45	5.16	6.59	7.03	7.31
	2 自己資本経常利益率 (%)	15.58	16.36	13.91	17.22	9.19	16.86	15.37	14.92	16.76	19.28	16.92
	3 完成工事高経常利益率 (%)	3.00	3.00	1.71	3.53	3.30	3.57	1.77	3.33	4.92	5.24	5.49
	4 完成工事高総利益率 (%)	23.56	24.03	19.35	18.96	26.96	25.16	28.88	21.09	19.04	15.40	13.50
	5 販売費及び一般管理費率 (%)	21.55	22.17	18.48	15.87	24.34	22.34	28.59	18.26	14.65	10.69	9.25
	6 完成工事高営業利益率 (%)	2.00	1.86	1.20	2.61	2.72	2.74	0.16	2.73	4.39	4.84	4.86
	7 損益分岐点比率 (%)	89.92	91.06	92.61	85.02	85.76	86.83	96.17	89.63	79.53	69.75	62.92
活動性	8 総資本回転率(回)	1.66	1.68	1.81	1.47	1.46	1.66	1.75	1.65	1.55	1.37	1.36
	9 自己資本回転率(回)	6.41	6.50	6.85	6.12	4.28	7.55	7.67	6.15	5.15	4.73	3.31
	10 棚卸資産回転率(回)	64.22	75.86	64.72	22.85	31.54	47.02	102.40	51.67	23.91	10.45	14.68
	11 固定資産回転率(回)	13.40	15.98	11.60	8.43	6.04	7.68	16.46	12.29	9.41	8.96	7.31
	12 受取勘定回転率(回)	34.44	32.80	57.02	55.40	17.73	21.45	35.07	27.32	43.41	59.38	82.65
	13 支払勘定回転率(回)	11.35	11.69	12.48	9.58	10.69	9.87	13.00	10.66	10.69	7.19	6.27
流動性	14 流動比率 (%)	291.04	295.04	242.10	274.39	341.93	279.60	291.41	297.81	299.38	235.96	218.69
	15 当座比率 (%)	256.80	259.70	204.71	241.18	305.61	257.79	255.44	266.40	250.57	214.96	193.98
	16 現金比率 (%)	32.18	32.15	33.69	32.02	31.05	32.01	30.68	32.93	34.14	33.33	33.58
	17 運転資本保有月数(ヵ月)	2.28	2.17	1.52	2.49	3.41	2.62	1.56	2.67	3.21	2.50	2.95
	18 売掛金滞留月数(ヵ月)	1.26	1.27	1.08	1.09	1.43	1.38	1.24	1.28	1.20	1.22	1.89
	19 買掛金滞留月数(ヵ月)	1.67	1.65	1.63	1.83	1.66	1.75	1.62	1.65	1.69	2.10	2.33
	20 棚卸資産滞留月数(ヵ月)	1.37	1.41	1.34	1.97	1.14	0.92	1.05	1.50	1.75	2.07	1.32
	21 現金預金手持月数(ヵ月)	2.88	2.91	2.56	3.06	3.20	2.57	2.53	3.07	3.22	3.34	3.27
22 工事費取下げ率 (%)	166.03	195.54	141.37	111.59	110.69	81.24	206.05	157.70	119.40	112.20	134.22	
健全性	23 固定比率 (%)	123.03	127.63	103.65	103.71	91.82	155.46	158.54	116.86	76.75	87.89	54.28
	24 固定長期適合比率 (%)	59.81	60.56	61.06	60.63	56.58	55.82	67.88	56.66	50.96	50.31	49.28
	25 固定負債比率 (%)	101.23	104.02	78.60	60.43	67.79	167.20	136.20	98.85	46.15	54.02	7.74
	26 借入金依存度 (%)	31.39	32.54	33.07	26.87	26.68	29.39	47.28	23.54	16.05	10.48	5.45
	27 完成工事高支払利息割引料比率 (%)	0.40	0.41	0.40	0.38	0.40	0.37	0.51	0.38	0.29	0.13	0.08
	28 総資本自己資本比率 (%)	30.79	28.33	28.99	27.31	43.44	41.29	15.83	38.93	46.24	42.44	48.73
	29 固定資産比率 (%)	31.59	31.16	27.25	31.05	34.91	36.57	34.98	30.36	28.05	25.63	23.33
	30 負債比率 (%)	295.28	308.84	275.68	300.18	185.41	323.52	362.05	286.39	187.74	240.09	132.20
生産性	31 従業員一人当りの完成工事高(百万円)	22.84	20.32	37.82	34.66	17.61	19.59	12.89	23.46	38.35	53.20	61.13
	32 従業員一人当りの付加価値(百万円)	7.41	7.64	8.11	9.73	4.64	5.65	5.12	7.76	11.13	13.61	14.02
	33 従業員一人当りの総資本額(百万円)	17.27	15.26	25.58	30.68	14.70	14.45	9.93	17.36	28.25	42.95	47.09
	34 従業員一人当りの機械装備額(百万円)	1.08	1.31	0.76	0.88	0.51	0.53	1.05	1.12	1.45	0.64	0.20
	35 付加価値率 (%)	36.26	40.37	24.36	31.11	29.81	29.78	41.37	34.47	29.30	27.52	24.09

## 業種別・完成工事高別 経営指標一覧表【宮崎】

比率	業種 完成工事高	総平均	業種別					完成工事高別				
			土木	建築	土木 建築	電気	管	1億円 未満	1億円 ～ 5億円	5億円 ～ 10億円	10億円 ～ 30億円	30億円 以上
対象企業数(社)		931	549	97	99	78	108	420	407	58	36	10
一企業当たり平均従業員数(人)		11	10	8	18	25	8	4	11	24	46	156
収益性	1 総資本経常利益率 (%)	4.79	4.48	3.39	5.56	6.66	5.52	3.74	5.42	5.93	7.43	6.25
	2 自己資本経常利益率 (%)	10.69	9.66	9.81	12.20	13.27	13.44	9.82	10.95	11.39	14.76	12.39
	3 完成工事高経常利益率 (%)	2.78	2.68	1.73	3.35	4.18	2.73	1.96	3.26	4.08	4.16	4.68
	4 完成工事高総利益率 (%)	24.23	25.28	17.24	19.05	28.10	27.07	28.25	22.27	17.27	14.15	13.76
	5 販売費及び一般管理費率 (%)	22.59	23.68	17.16	16.26	25.44	25.55	28.16	19.59	13.76	10.33	9.75
	6 完成工事高営業利益率 (%)	1.63	1.48	0.82	2.59	2.67	1.46	0.48	2.33	3.16	3.45	4.00
	7 損益分岐点比率 (%)	90.59	91.98	92.87	82.76	86.02	91.88	97.15	87.59	79.93	71.06	69.18
活動性	8 総資本回転率(回)	1.67	1.60	1.81	1.79	1.58	1.83	1.71	1.63	1.60	1.73	1.54
	9 自己資本回転率(回)	4.25	4.18	4.76	3.69	3.35	5.35	4.78	3.97	3.44	3.62	3.21
	10 棚卸資産回転率(回)	60.62	64.75	43.88	49.60	75.16	56.51	69.73	57.62	42.04	48.52	7.46
	11 固定資産回転率(回)	11.92	13.05	15.44	9.30	7.54	8.66	13.38	10.61	10.83	12.49	9.48
	12 受取勘定回転率(回)	49.76	57.44	48.46	63.00	15.89	31.57	47.85	50.15	49.22	68.97	37.31
	13 支払勘定回転率(回)	15.95	17.03	15.09	14.22	13.90	14.29	17.72	14.97	13.83	11.65	11.26
流動性	14 流動比率 (%)	467.78	522.75	378.58	411.65	418.01	358.12	504.06	435.21	523.04	376.90	314.39
	15 当座比率 (%)	393.12	435.33	315.38	365.04	350.74	306.93	398.55	384.74	469.15	336.41	272.21
	16 現金比率 (%)	36.14	37.20	34.11	36.33	33.32	34.50	33.37	38.22	41.84	37.02	29.47
	17 運転資本保有月数(ヵ月)	3.60	3.99	2.97	3.16	3.53	2.63	3.36	3.74	4.33	3.51	3.95
	18 売掛金滞留月数(ヵ月)	0.92	0.87	0.97	0.77	1.40	0.91	0.84	0.93	1.06	1.34	1.70
	19 買掛金滞留月数(ヵ月)	1.26	1.21	1.39	1.25	1.29	1.33	1.22	1.22	1.48	1.53	1.95
	20 棚卸資産滞留月数(ヵ月)	1.31	1.39	1.98	1.20	0.81	0.81	1.20	1.40	1.37	1.31	2.14
	21 現金預金手持月数(ヵ月)	3.24	3.54	2.57	3.09	2.97	2.59	2.89	3.48	4.06	3.25	3.12
22 工事費取下げ率 (%)	135.71	151.84	140.16	140.29	61.72	105.53	122.45	143.04	146.47	164.73	83.95	
健全性	23 固定比率 (%)	81.62	78.46	80.21	73.70	88.43	101.79	97.83	76.43	45.95	44.14	44.10
	24 固定長期適合比率 (%)	46.70	45.77	42.52	49.44	49.20	50.56	51.33	44.81	34.28	38.84	38.93
	25 固定負債比率 (%)	55.94	56.02	69.94	32.85	54.31	66.92	72.98	49.63	28.56	8.77	12.12
	26 借入金依存度 (%)	21.76	21.11	27.85	13.89	23.46	25.61	30.76	16.07	9.27	7.18	5.73
	27 完成工事高支払利息割引料比率 (%)	0.25	0.26	0.28	0.15	0.28	0.28	0.32	0.22	0.15	0.15	0.08
	28 総資本自己資本比率 (%)	49.25	49.91	38.51	55.83	50.55	48.75	41.96	54.45	59.25	56.43	51.81
	29 固定資産比率 (%)	30.30	29.47	26.85	30.98	33.74	34.51	33.33	29.30	22.57	22.54	20.04
	30 負債比率 (%)	160.36	163.51	180.97	110.24	174.35	164.46	197.53	141.55	101.15	102.88	112.01
生産性	31 従業員一人当りの完成工事高(百万円)	20.19	16.82	33.15	28.68	19.82	18.89	13.21	22.16	33.78	40.52	58.78
	32 従業員一人当りの付加価値(百万円)	6.07	6.26	4.58	7.46	5.57	5.35	4.53	6.61	9.38	9.34	14.02
	33 従業員一人当りの総資本額(百万円)	15.30	13.62	23.37	20.28	14.04	12.93	9.57	16.35	28.51	33.14	51.58
	34 従業員一人当りの機械装備額(百万円)	1.04	1.19	0.63	1.09	0.78	0.76	1.03	1.10	1.02	0.57	1.06
	35 付加価値率 (%)	32.90	38.00	14.20	25.34	30.83	31.74	37.29	30.32	28.54	20.49	23.50



## 業種別・完成工事高別 経営指標一覧表【鹿児島】

比率	業種 完成工事高	総平均	業種別					完成工事高別				
			土木	建築	土木 建築	電気	管	1億円 未満	1億円 ～ 5億円	5億円 ～ 10億円	10億円 ～ 30億円	30億円 以上
対象企業数(社)		1,343	728	167	174	125	149	510	630	112	77	14
一企業当り平均従業員数(人)		13	13	8	18	15	9	5	11	23	40	133
収益性	1 総資本経常利益率 (%)	3.97	3.23	4.16	3.39	5.28	6.97	1.29	5.32	5.60	7.25	5.98
	2 自己資本経常利益率 (%)	10.33	8.86	8.77	9.80	15.19	15.55	8.10	11.13	11.20	13.28	14.14
	3 完成工事高経常利益率 (%)	2.27	1.94	2.21	1.95	3.93	2.94	0.41	2.98	4.04	5.07	6.35
	4 完成工事高総利益率 (%)	22.53	23.20	18.75	17.04	28.32	24.98	26.83	21.13	16.73	16.01	14.78
	5 販売費及び一般管理费率 (%)	21.02	22.14	17.19	16.20	25.13	22.11	27.36	18.67	13.33	11.35	10.03
	6 完成工事高営業利益率 (%)	1.44	1.01	1.66	1.24	2.80	2.42	-0.85	2.43	3.44	4.47	5.24
	7 損益分岐点比率 (%)	91.56	93.39	90.74	91.14	88.18	86.86	102.42	88.20	79.88	70.95	60.78
活動性	8 総資本回転率(回)	1.62	1.54	1.84	1.59	1.53	1.92	1.73	1.61	1.42	1.47	1.12
	9 自己資本回転率(回)	4.71	4.42	5.37	4.77	4.48	5.54	5.96	4.37	3.07	3.61	2.63
	10 棚卸資産回転率(回)	55.15	60.00	68.23	35.14	54.71	42.48	59.73	55.61	61.19	23.71	13.20
	11 固定資産回転率(回)	11.03	11.25	11.14	9.08	12.46	10.93	12.98	9.46	12.65	9.52	6.47
	12 受取勘定回転率(回)	41.21	42.15	57.59	45.59	24.17	28.70	40.36	44.00	36.42	24.84	71.47
	13 支払勘定回転率(回)	14.09	14.66	14.69	13.36	12.11	13.13	14.18	14.90	12.70	9.85	8.91
流動性	14 流動比率 (%)	395.05	422.31	368.58	379.19	404.12	303.60	344.66	439.58	410.02	356.25	264.45
	15 当座比率 (%)	327.29	342.51	326.51	306.75	350.61	259.03	269.66	370.56	359.31	324.56	204.66
	16 現金比率 (%)	31.99	30.98	33.33	31.49	37.86	31.15	28.18	34.25	34.69	36.43	20.83
	17 運転資本保有月数(ヵ月)	3.36	3.53	2.95	3.36	3.92	2.59	2.71	3.70	3.94	3.84	4.00
	18 売掛金滞留月数(ヵ月)	1.00	0.95	0.87	1.00	1.35	1.11	0.94	1.02	1.07	1.05	1.63
	19 買掛金滞留月数(ヵ月)	1.35	1.33	1.27	1.38	1.45	1.44	1.38	1.25	1.48	1.63	2.14
	20 棚卸資産滞留月数(ヵ月)	1.40	1.41	1.48	1.78	0.99	1.15	1.28	1.38	1.62	1.86	2.00
	21 現金預金手持月数(ヵ月)	2.98	3.10	2.89	2.77	3.47	2.34	2.53	3.14	3.69	3.50	3.21
22 工事費取下げ率 (%)	97.48	106.61	97.15	110.81	63.85	65.03	110.21	87.10	102.47	89.95	200.73	
健全性	23 固定比率 (%)	92.38	99.97	97.72	81.40	80.62	73.74	121.38	81.70	69.72	65.14	59.87
	24 固定長期適合比率 (%)	50.29	53.18	49.27	47.40	43.32	46.73	57.30	47.26	44.87	39.42	52.59
	25 固定負債比率 (%)	77.00	79.30	84.63	85.11	61.58	60.77	118.32	60.48	39.40	56.28	18.33
	26 借入金依存度 (%)	26.84	28.72	27.31	22.70	24.96	23.55	41.40	20.31	12.77	9.39	11.40
	27 完成工事高支払利息割引料比率 (%)	0.41	0.44	0.38	0.45	0.32	0.31	0.53	0.37	0.26	0.17	0.22
	28 総資本自己資本比率 (%)	44.04	42.47	41.83	47.56	50.35	44.74	29.08	52.25	55.68	54.51	54.55
	29 固定資産比率 (%)	32.57	34.86	29.28	30.45	29.28	30.35	36.86	30.93	28.88	23.40	32.73
	30 負債比率 (%)	199.58	191.11	261.55	206.78	190.35	171.08	266.94	173.50	123.93	176.35	111.78
生産性	31 従業員一人当りの完成工事高(百万円)	22.92	19.53	33.12	30.70	20.66	20.24	13.30	23.29	35.12	51.92	60.54
	32 従業員一人当りの付加価値(百万円)	5.65	6.09	4.88	5.20	6.11	4.45	3.91	5.98	7.96	8.57	15.04
	33 従業員一人当りの総資本額(百万円)	17.29	15.89	22.13	22.99	16.88	12.03	9.85	17.42	28.52	36.96	58.60
	34 従業員一人当りの機械装備額(百万円)	1.11	1.32	0.78	1.21	0.69	0.63	1.00	1.15	1.11	1.42	1.22
	35 付加価値率 (%)	29.00	33.50	18.78	21.38	29.70	26.56	33.01	27.95	22.93	20.28	27.63

## 業種別・完成工事高別 経営指標一覧表【沖縄】

比率	業種 完成工事高	総平均	業種別					完成工事高別				
			土木	建築	土木 建築	電気	管	1億円 未満	1億円 ～ 5億円	5億円 ～ 10億円	10億円 ～ 30億円	30億円 以上
対象企業数(社)		1,203	542	119	177	208	157	295	632	140	107	29
一企業当たり平均従業員数(人)		11	8	11	16	14	11	3	8	16	31	65
収益性	1 総資本経常利益率 (%)	5.92	5.18	5.18	4.93	7.59	7.91	3.17	6.53	7.13	7.30	8.10
	2 自己資本経常利益率 (%)	16.20	14.98	20.82	12.77	16.17	20.76	13.58	15.14	17.52	21.30	33.55
	3 完成工事高経常利益率 (%)	3.29	2.58	2.30	3.20	4.56	4.95	1.89	3.59	3.71	4.09	5.11
	4 完成工事高総利益率 (%)	20.08	19.20	16.56	17.01	24.74	23.20	26.31	19.92	14.16	14.34	13.15
	5 販売費及び一般管理费率 (%)	17.81	17.50	14.50	14.70	21.77	19.50	26.11	16.95	11.10	10.62	9.01
	6 完成工事高営業利益率 (%)	2.84	2.36	2.21	2.44	3.81	4.18	1.25	3.20	3.39	3.62	4.68
	7 損益分岐点比率 (%)	87.52	91.97	85.52	84.32	84.24	81.63	102.99	84.65	83.51	73.51	66.15
活動性	8 総資本回転率(回)	1.97	2.08	2.08	1.91	1.74	1.85	1.89	1.99	2.19	1.79	1.68
	9 自己資本回転率(回)	6.30	6.35	10.50	5.73	4.59	5.87	6.03	6.06	7.13	6.00	10.58
	10 棚卸資産回転率(回)	58.56	65.30	79.97	55.55	53.13	30.90	66.11	68.17	37.98	30.90	21.58
	11 固定資産回転率(回)	35.59	41.86	40.40	27.54	24.03	34.97	37.73	37.70	35.31	23.18	17.63
	12 受取勘定回転率(回)	34.74	34.84	59.31	50.44	20.72	17.49	38.82	34.61	38.16	25.07	26.97
	13 支払勘定回転率(回)	16.84	20.12	15.02	16.46	14.23	10.88	19.07	18.02	15.45	8.49	8.11
流動性	14 流動比率 (%)	381.03	415.13	276.54	391.91	404.15	302.16	459.34	393.76	306.06	243.49	226.65
	15 当座比率 (%)	333.78	365.25	222.49	344.73	365.18	257.33	388.97	349.73	279.44	208.86	186.07
	16 現金比率 (%)	34.65	33.76	31.97	32.53	39.61	35.55	34.93	34.55	35.92	34.24	29.73
	17 運転資本保有月数(ヵ月)	3.14	3.17	2.12	3.15	3.76	3.01	3.90	3.16	2.30	2.42	2.21
	18 売掛金滞留月数(ヵ月)	1.28	1.24	1.17	1.24	1.37	1.44	1.21	1.29	1.22	1.39	1.68
	19 買掛金滞留月数(ヵ月)	1.39	1.26	1.48	1.48	1.30	1.77	1.21	1.29	1.51	2.01	2.16
	20 棚卸資産滞留月数(ヵ月)	1.63	1.54	2.23	1.83	1.32	1.66	1.64	1.58	1.78	1.67	1.67
	21 現金預金手持月数(ヵ月)	2.75	2.63	2.27	2.59	3.42	2.79	3.13	2.63	2.49	2.77	2.60
22 工事費取下げ率 (%)	91.41	88.60	98.51	94.17	92.39	90.10	57.01	94.38	101.83	115.39	121.60	
健全性	23 固定比率 (%)	66.21	70.34	108.76	65.08	43.73	51.32	80.30	60.33	54.42	72.20	107.16
	24 固定長期適合比率 (%)	32.92	33.47	36.04	35.53	30.39	28.97	36.37	30.76	27.93	40.60	43.06
	25 固定負債比率 (%)	63.30	70.75	101.89	53.86	35.61	57.04	76.45	65.31	40.37	40.45	105.01
	26 借入金依存度 (%)	20.04	23.27	21.28	16.56	16.94	16.07	31.17	18.46	13.30	9.63	15.53
	27 完成工事高支払利息割引料比率 (%)	0.26	0.31	0.27	0.20	0.21	0.26	0.34	0.27	0.18	0.15	0.17
	28 総資本自己資本比率 (%)	42.50	41.57	31.03	45.65	50.18	40.80	35.63	46.40	41.33	41.16	34.05
	29 固定資産比率 (%)	18.29	19.43	14.86	18.65	18.65	16.07	21.19	17.84	13.85	19.10	18.46
	30 負債比率 (%)	229.11	241.77	412.93	195.06	138.56	208.37	240.80	205.01	254.25	290.88	281.96
生産性	31 従業員一人当りの完成工事高(百万円)	30.62	28.40	49.12	40.30	21.85	26.33	15.23	28.62	45.60	47.65	83.70
	32 従業員一人当りの付加価値(百万円)	7.91	8.10	9.53	9.33	6.29	6.88	4.99	7.71	9.96	11.69	17.82
	33 従業員一人当りの総資本額(百万円)	19.17	17.15	27.65	27.09	14.89	17.02	12.10	17.41	24.56	31.28	58.19
	34 従業員一人当りの機械装備額(百万円)	1.43	1.87	1.23	1.57	0.79	0.94	1.22	1.56	1.31	1.39	1.51
	35 付加価値率 (%)	29.82	32.40	21.86	26.87	30.63	29.25	35.70	29.43	24.59	25.31	22.23

## 1 社平均財務諸表

対象企業数 (社)	21,778
従業員数 (人)	14

## 貸借対照表

勘定科目	金額 (千円)	構成比 (%)
現金預金	148,192	22.95
受取手形	14,408	2.23
完成工事未収入金	130,395	20.19
有価証券	12,417	1.92
未成工事支出金	63,077	9.76
材料貯蔵品	3,175	0.49
流動資産	422,290	65.40
建物・構築物	34,159	5.29
機械・運搬具	17,891	2.77
工具器具・備品	1,947	0.30
土地	63,481	9.83
有形固定資産	115,832	17.93
無形固定資産	2,417	0.37
投資等	104,829	16.23
固定資産	223,081	34.54
繰延資産	317	0.04
資産合計	645,687	100.00

勘定科目	金額 (千円)	構成比 (%)
支払手形	37,929	5.87
工事未払金	78,945	12.22
短期借入金	29,050	4.49
未成工事受入金	64,692	10.01
流動負債	263,826	40.85
長期借入金	48,609	7.52
固定負債	74,625	11.55
資本金	34,285	5.01
純資産	307,240	44.93
負債・純資産合計	645,687	100.00

## 損益計算書

勘定科目	金額 (千円)	構成比 (%)
売上高※	683,670	100.00
売上原価※	576,136	84.27
売上総利益※	107,532	15.72
販売費及び一般管理費	72,345	10.58
(人件費)	39,965	5.84
営業利益	35,186	5.14
営業外収益	6,405	0.93
(受取利息配当金)	2,144	0.31
営業外費用	2,509	0.36
(支払利息)	1,279	0.18
経常利益	39,081	5.71
特別利益	2,389	0.34
特別損失	5,040	0.73
税引前利益	36,430	5.32
当期利益	25,055	3.66

## 完成工事原価報告書

勘定科目	金額 (千円)	構成比 (%)
材料費	99,339	17.48
労務費	51,225	9.01
外注費	334,099	58.80
経費	84,034	14.79
(人件費)	18,985	3.34
完成工事原価	568,168	100.00

## &lt;注意事項&gt;

※ 売上高、売上原価、売上総利益は兼業を含む。  
1社平均財務諸表は異常値排除処理をおこなわず、単純平均で算出。



## 西日本建設業保証株式会社

大阪市西区立売堀2丁目1番2号(建設交流館)  
TEL06(6543)2534